

다음주에 볼만한 차트

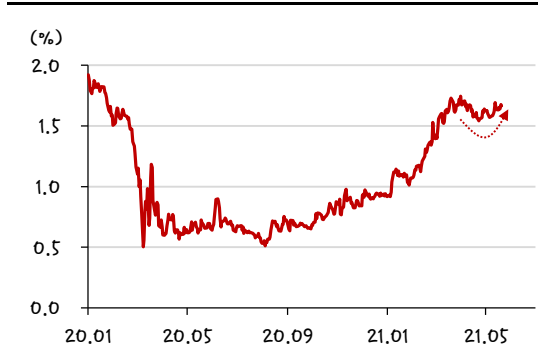


주식전략/시황. 한대훈 / 3773-8515, handaehoon@sks.co.kr
 연구원. 이재윤 / 3773-8921, jyun.lee@sks.co.kr

2021/05/21

변동성 장세에서 빛나는 실적 기대감

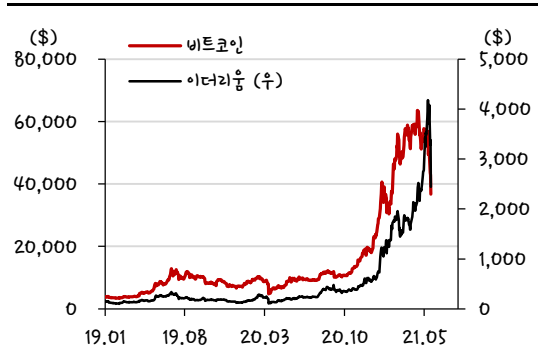
4월 FOMC 의사록 공개 후 상승한 미국 10년물 국채금리



자료: REFINITIV, SK 증권

연준의 인플레이에 따른 긴축 우려 달래기와 인플레이에 따른 긴축을 기정사실화하는 투자자들간 팽팽한 줄다리기로 변동성 장세는 계속되고 있다. 인플레이 압력에 따른 연준의 긴축에 대한 우려감은 차익실현을 하기에 더 없이 좋은 이유고, 이에 따른 자산시장의 급락은 연준(Fed) 입장에서도 부담스럽기 때문이다. 4월 FOMC 의사록에서 테이퍼링에 대한 논의 시작 가능성이 언급되면서 테이퍼링에 대한 언급이 언제부터 나올지에 시장의 초점은 맞춰져있다. 따라서 당분간 변동성 확대 국면은 지속될 것으로 생각한다. 그 동안 주식시장이 유동성 모멘텀에 의해 상승해 온만큼, 유동성 모멘텀 약화는 좋은 소식이 아니다.

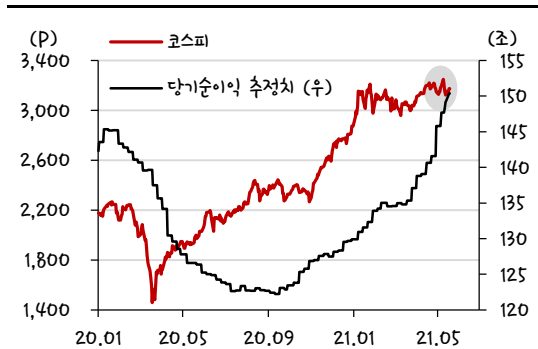
비트코인과 이더리움 가격은 급락



자료: Bloomberg, SK 증권

한편, 비트코인을 비롯한 가상자산의 급락으로 인해 위험자산에 대한 선호심리가 약화됐고, 이로 인해 주식시장에 부정적일 것이라하는 소식은 적절하지 않다는 생각이다. 이번 비트코인의 하락은 금리상승과 같은 매크로 이슈가 반영된게 아닌 가상자산 시장 고유의 이벤트로 인한 급락이었다([5/20 발간된 레포트](#) 참고). 그리고 아직 가상자산이 자산시장에 편입되지 못했고, 투자주체가 다른 만큼 유의미한 상관관계가 나타나지도 않고 있다. 따라서 비트코인의 가격하락이 주식시장 전체에 미치는 영향력도 크지 않다는 판단이다.

코스피와 당기순이익 추정치 추이



자료: Quantiwise, SK 증권 /주: 5월부터 네이버의 이익 추정치는 제외

즉, 시장의 관심은 언제 테이퍼링에 대한 논의가 시작될지에 초점이 맞춰져있다. 이 과정에서 변동성 확대는 불가피하다. 유동성 모멘텀이 증시 상승을 견인했었던만큼, 유동성 모멘텀의 약화는 증시에 긍정적인 소식은 아니다. SK 증권이 연간전망을 통해 주식하기 좋은 환경이라고 예상했던 이유 중에서 유동성 모멘텀의 둔화는 부담스럽지만, 그럼에도 불구하고 주식의 기본 함수인 실적은 든든하다. 매년 양치기소년이었던 국내기업들의 실적추정치가 계속 상향조정되는 것에서 알 수있듯, 실적에 대한 기대감은 증시의 하단을 견고하게 지지해 줄 전망이다. 시장에 거품이 빠지는 과정을 겪으면서 증시의 하단도 더 단단해지고 있다.



〈다음 주 주요 이벤트 및 경제지표 발표〉

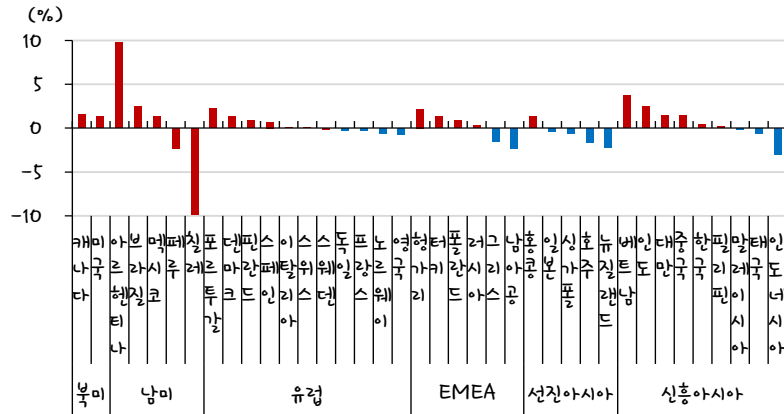
날짜	이벤트	전망 및 코멘트
5/24 (월)	현대차, 美 아이오닉 5 쇼케이스	현대차 미국판매법인, 가상 쇼케이스를 통해 북미 시장에 아이오닉 5 소개
	韓 4 월 소매판매	억눌렸던 소비심리에 백화점 소매판매가 하단 뒷받침하며 전년대비 증가세 지속 전망
5/25 (화)	NAVER AI NOW 개최	네이버의 '초대규모(Hyperscale) AI' 모델이 처음 공개될 예정
	美 4 월 신규주택판매	밀레니얼 세대의 주택 마련 수요 등에 전월과 비슷한 100 만건 기록 예상
	美 5 월 컨퍼런스보드 소비자지대지수	인플레이션 우려 등에 전월(121.7)보다 소폭 하락한 120 기록 예상
	美 메스터 클리브랜드 연은 총재 연설	다양성과 중앙은행 소통에 대한 토론에서 개회사를 발표할 예정
	美 웰스 연준 부의장 연설	상원 은행 위원회 앞에 반기 증언을 할 예정
5/26 (수)	금융위, 코리아핀테크 위크 (~28)	'핀테크와 지속 가능한 금융혁신'을 주제로 개최. 1 일차에 투자자 상담회 예정
5/27 (목)	韓 금융통화위원회	물가 지표 급등에 미국의 조기 완화기조 중단 여론이 나오는 가운데, 한은의 결정 주목
	美 첫 번째 세부 예산안 공개	바이든 대통령 임기 중 첫 회계연도(2021.10~2022.9)의 구체적인 예산안을 공개할 예정
	잔여 백신 당일 신속예약 방식 도입	잔여 백신을 네이버, 카카오를 통해 예약한 뒤 당일 접종 가능 시스템 도입
	美 4 월 내구재 주문 (잠정치)	이동 제한이 완화와 펜트업 수요 영향으로 전월대비 0.8% 증가 전망
	美 1Q GDP (잠정치)	경기부양책과 백신에 따른 코로나 발생 감소에 힘입어 속보치는 연율 기준 6.4% 기록
	中 4 월 산업생산	원자재 가격 상승에 따른 수익성 약화가 생산 둔화로 이어져 전월대비 하락 전망
5/28 (금)	MSCI 지수 리밸런싱	전일 장마감 후 진행돼 이날부터 적용 예정. HMM, 하이브 등이 편입
	美 5 월 미시간대학교 소비자신뢰 (확정치)	향후 인플레이션 우려에 잠정치는 전월치와 예상치리를 하회한 88.3 기록
	美 엔비디아 실적발표	'22 년 1 분기 EPS \$2.56 예상 (YoY +71.74% 예상)
5/30 (일)	P4G 정상회의	글로벌 기업 CEO 들과 전문가들이 참여해 녹색성장과 ESG 방안을 논의할 예정

자료: Bloomberg, 언론기사 참조

주: 한국시간 기준으로 작성, 국제 행사는 현지시간 기준

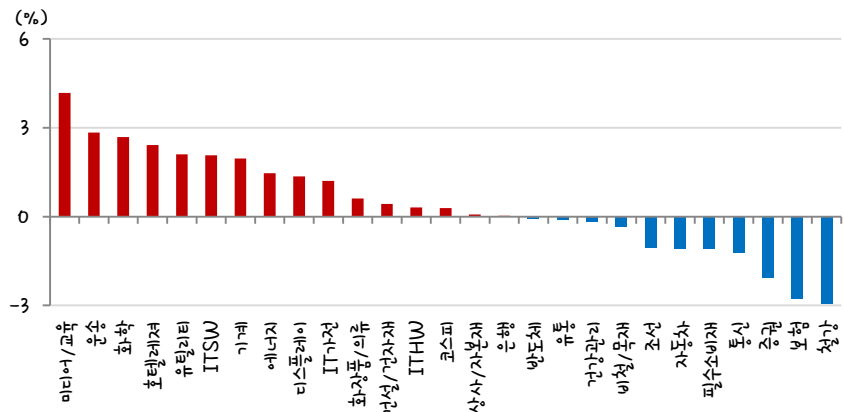


주요국 증시 주간 수익률 (5/12~5/19)



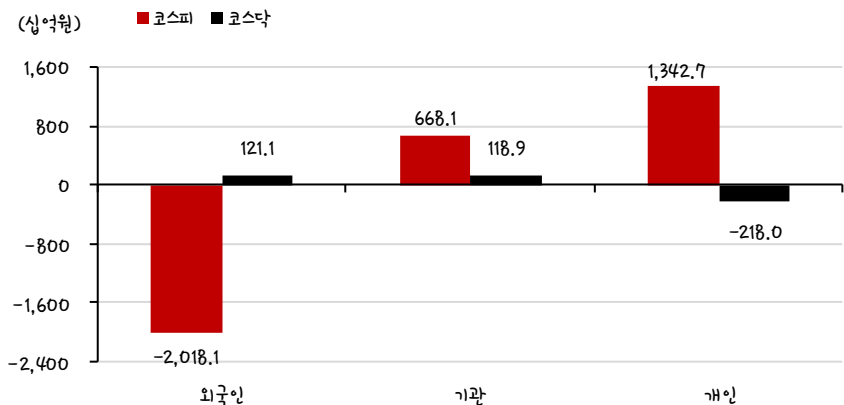
자료: REFINITIV, SK 증권

국내증시 업종별 수익률 (5/14~5/20)



자료: Quantwise, SK 증권

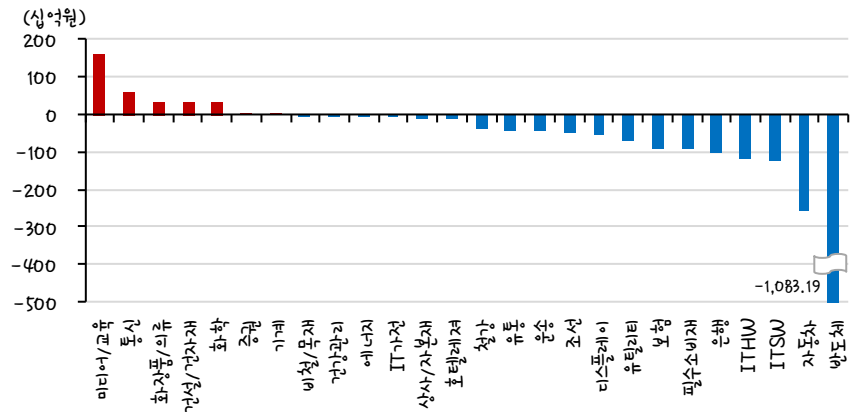
수급주체별 주간 순매수 현황 (5/14~5/20)



자료: Quantwise, SK 증권

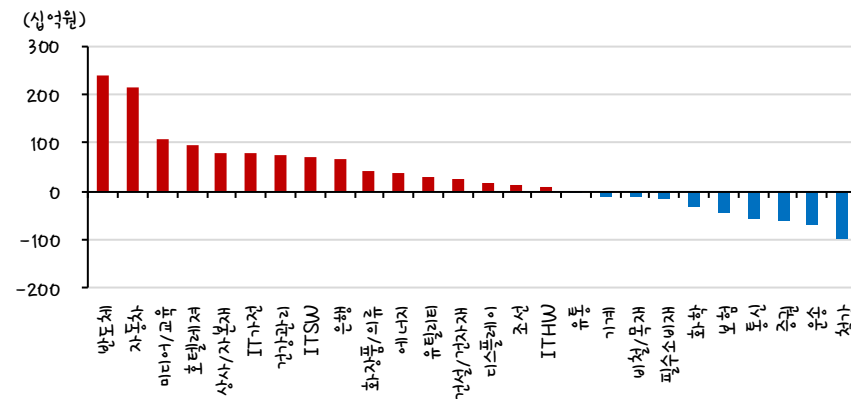


업종별 외국인 순매수 현황 (5/14~5/20)



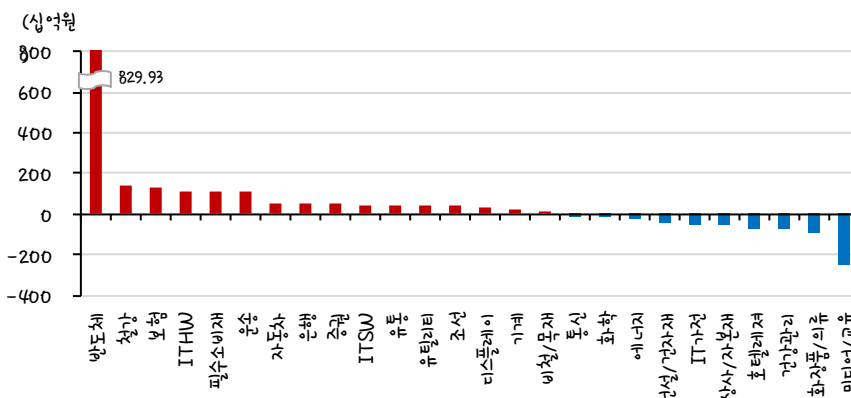
자료 Quantwise, SK 증권

업종별 기관 순매수 현황 (5/14~5/20)



자료 Quantwise, SK 증권

업종별 개인 순매수 현황 (5/14~5/20)



자료 Quantwise, SK 증권



2021-05-20, (목)

섹터별 시가총액 상위 종목 수익률(해외)

Dow Jones Industrial Average Memebers

(단위 : 각국 거래소 통화 기준)

Materials

(단위 : 각국 거래소 통화 기준)

Company	국가	Close	1D	1W	1M	YTD	Company	국가	Close	1D	1W	1M	YTD
Apple	USA	126.3	-0.9%	-0.5%	-5.9%	-4.8%	BHP Billiton	AUS	49.6	0.1%	-4.0%	4.3%	16.9%
American Express	USA	156.9	-0.2%	-1.1%	4.6%	29.7%	BASF	DEU	69.1	-0.1%	-1.5%	-4.8%	6.8%
Boeing	USA	228.0	-0.2%	-2.1%	-8.1%	6.5%	Rio Tinto	AUS	126.0	0.5%	-5.2%	6.0%	10.7%
Caterpillar	USA	244.8	1.1%	0.9%	4.9%	34.5%	SABIC	SAU	123.6	0.7%	2.2%	6.0%	21.9%
Cisco Systems	USA	52.9	0.1%	-0.4%	0.3%	18.3%	Glencore	GBR	325.2	0.2%	-1.8%	7.7%	39.5%
Chevron	USA	110.8	1.2%	1.1%	7.6%	31.2%	Vale S.A.	BRA	113.5	2.6%	-1.1%	4.4%	29.7%
Walt Disney	USA	170.1	-2.1%	-7.7%	-9.2%	-6.1%	Air Liquide S.A.	FRA	139.6	-1.8%	-2.6%	-1.2%	4.0%
Dow Inc	USA	70.9	1.5%	3.2%	9.6%	-	Nutrien	CAN	73.8	0.6%	-1.2%	5.3%	6.9%
Walgreens Boots Alliance	USA	55.3	1.1%	0.3%	3.8%	38.7%	Shin-Etsu Chemical	JAP	18,105.0	0.5%	-2.5%	-4.7%	0.4%
Goldman Sachs Group	USA	369.3	0.1%	0.2%	7.9%	40.0%	LyondellBasell	USA	115.5	1.2%	1.8%	7.4%	26.0%
Home Depot	USA	320.0	-1.1%	-6.2%	-2.5%	20.5%	Air Products & Chemicals	USA	301.7	0.2%	2.8%	4.9%	10.4%
IBM	USA	145.1	0.3%	-0.7%	8.6%	15.3%	Southern Copper	USA	78.4	2.7%	-2.6%	2.8%	20.3%
Intel	USA	55.3	0.0%	-1.1%	-14.5%	11.1%	Linde PLC	USA	300.9	-0.1%	0.0%	3.8%	14.2%
Johnson & Johnson	USA	170.4	0.1%	0.1%	5.0%	8.3%	Alcoa	USA	40.7	2.5%	-0.9%	14.2%	76.5%
JPMorgan Chase & Co	USA	164.7	0.4%	2.1%	7.4%	29.6%	Industrials						
Coca-Cola	USA	54.6	-0.2%	-0.5%	1.8%	-0.4%	Company	국가	Close	1D	1W	1M	YTD
McDonald's	USA	231.7	0.0%	-2.3%	-0.6%	8.0%	Honeywell Int'l	USA	226.5	-0.4%	-1.9%	-2.4%	6.5%
3M	USA	205.1	0.4%	-1.1%	3.3%	17.3%	Siemens	DEU	142.0	-1.9%	-0.9%	-2.5%	20.9%
Merck & Co	USA	79.9	2.0%	2.2%	3.1%	-2.4%	Union Pacific	USA	224.8	-1.4%	-1.6%	0.9%	7.9%
Microsoft	USA	245.2	-1.2%	-0.8%	-6.0%	10.2%	Lockheed Martin	USA	391.1	0.1%	-0.5%	-0.2%	10.2%
NIKE	USA	136.4	0.4%	0.0%	1.6%	-3.6%	UPS	USA	216.3	0.0%	0.1%	20.4%	28.4%
Pfizer	USA	40.1	0.2%	0.6%	4.0%	9.0%	Airbus	FRA	96.9	-2.7%	-1.5%	-6.5%	7.9%
Procter & Gamble	USA	137.7	-0.2%	0.0%	0.3%	-1.0%	Fedex	USA	309.3	-0.1%	0.0%	7.5%	19.1%
Travelers	USA	160.3	-0.2%	-0.9%	2.8%	14.2%	General Dynamics	USA	191.7	-0.2%	-1.5%	3.9%	28.8%
UnitedHealth Group	USA	408.6	-0.3%	-2.9%	4.5%	16.5%	Raytheon	USA	117.0	0.0%	0.0%	0.0%	0.0%
United Technologies	USA	86.6	0.8%	1.8%	10.7%	21.1%	Northrop Grumman	USA	372.9	0.3%	-0.2%	7.6%	22.4%
Visa	USA	226.4	-0.2%	0.2%	0.0%	3.5%	Vinci	FRA	93.7	-1.8%	-1.2%	3.3%	15.1%
Verizon	USA	57.9	-1.3%	-2.7%	-0.6%	-1.4%	Illinois Tool Works	USA	237.6	-0.4%	-0.6%	6.0%	16.5%
Walmart	USA	138.9	-0.5%	-1.4%	-1.2%	-3.6%	Deutsche Post	DEU	51.3	0.6%	-0.5%	5.5%	26.5%
Exxon Mobil	USA	62.2	2.3%	-0.6%	9.8%	50.9%	Canadian National Railway	CAN	131.0	0.7%	-4.3%	-11.9%	-6.4%

Energy

(단위 : 각국 거래소 통화 기준)

Consumer Discretionary

(단위 : 각국 거래소 통화 기준)

Company	국가	Close	1D	1W	1M	YTD	Company	국가	Close	1D	1W	1M	YTD
Royal Dutch Shell	GBR	1,426.4	0.5%	0.3%	1.0%	9.9%	Amazon	USA	3,270.4	1.5%	2.5%	-3.8%	0.4%
Petro China	HKG	3.1	1.3%	-2.5%	11.0%	30.8%	Toyota Motor	JAP	8,648.0	2.0%	1.7%	1.4%	7.9%
Total	FRA	39.8	0.2%	1.2%	4.9%	12.8%	Comcast	USA	55.5	-5.5%	-3.6%	0.6%	5.8%
BP	GBR	315.4	0.6%	-0.1%	4.1%	23.8%	LVMH	FRA	624.0	-0.7%	-0.2%	-1.0%	22.1%
China Petroleum	HKG	4.1	0.7%	-4.0%	-4.9%	17.0%	Netflix	USA	488.9	-0.9%	0.5%	-10.5%	-9.6%
Schlumberger	USA	34.1	3.8%	7.7%	29.5%	56.0%	Naspers	ZAF	306,650.0	1.7%	-5.2%	-13.6%	1.6%
Petrobras	BRA	26.7	1.4%	7.9%	16.2%	-5.9%	Booking Holdings	USA	2,223.2	-2.6%	-1.8%	-10.2%	-0.2%
Reliance Industries	IND	1,960.4	1.2%	1.8%	1.5%	-1.4%	Inditex	ESP	32.3	2.1%	2.8%	13.7%	24.1%
Equinor	NOR	178.8	0.0%	-0.7%	8.0%	23.3%	Volkswagen	DEU	268.8	1.1%	1.7%	-9.3%	58.0%
Shenhua Energy	HKG	17.3	0.6%	-4.6%	4.3%	18.6%	Daimler	DEU	74.1	0.2%	1.2%	-4.7%	28.3%
Conocophillips	USA	58.3	3.1%	2.3%	14.1%	45.8%	Charter Comm.	USA	686.9	-3.3%	-1.1%	6.6%	3.8%
CNOOC	HKG	8.5	-0.7%	-6.4%	1.3%	18.9%	Starbucks	USA	111.0	-0.2%	-2.9%	-6.2%	3.7%
ENI S.P.A.	ITA	10.5	0.3%	0.5%	1.1%	22.4%	Adidas	DEU	296.7	2.7%	4.4%	6.7%	-0.4%
EOG Resources Inc	USA	85.1	3.0%	0.7%	20.7%	70.6%	Lowe's	USA	194.1	-2.4%	-8.1%	-6.8%	20.9%
Rosneft Oil Co.	RUS	542.0	-0.6%	-0.2%	-2.1%	24.5%	Tesla	USA	576.8	-2.2%	-8.3%	-22.0%	-18.3%
Gazprom	RUS	252.0	1.3%	3.9%	7.2%	18.5%	TJX	USA	72.0	-0.6%	-1.3%	2.9%	5.4%
Lukoil	RUS	5,920.5	-2.0%	-3.4%	-2.3%	14.6%	Marriott International	USA	139.9	-2.4%	-0.6%	-5.9%	6.0%
Suncor Energy	CHN	29.1	3.4%	2.9%	11.2%	36.2%	Gree Electric Appliances	CHN	58.3	1.0%	-2.6%	-4.3%	-5.9%
Enterprise Products Partners	USA	24.2	1.2%	4.2%	5.4%	23.4%	Carnival	USA	27.5	1.2%	4.8%	1.8%	27.1%
Enbridge	CHN	46.8	-0.8%	-3.3%	0.4%	15.0%	Sands China	HKG	33.2	0.0%	-5.2%	-8.7%	-2.6%
Occidental Petroleum	USA	26.4	5.1%	-0.9%	8.2%	52.5%	Nissan Motor	JAP	537.8	0.6%	-7.7%	-6.6%	-4.0%



2021-05-20, (목)

Consumer Staples

Company	국가	Close	1D	1W	1M	YTD
Nestle	CHE	109.6	0.7%	0.6%	0.8%	5.1%
AB Inbev	BEL	62.0	-0.6%	-0.2%	9.1%	8.7%
Unilever	NLD	50.1	0.4%	0.7%	4.3%	1.0%
Pepsico	USA	146.2	-0.3%	-0.4%	1.4%	-1.4%
Philip Morris	USA	97.6	-0.2%	-0.5%	5.0%	17.8%
Kweichow Moutai	CHN	2,058.0	2.4%	9.5%	0.1%	3.0%
BAT	GBR	2,816.5	-0.4%	-0.3%	-2.9%	4.0%
L'oreal	FRA	355.5	0.9%	0.9%	5.6%	14.4%
Altria Group	USA	50.2	-0.1%	-0.9%	-4.0%	22.5%
Ambev	BRA	17.4	1.3%	5.5%	10.1%	11.2%
Diageo	GBR	3,361.0	0.2%	2.9%	4.1%	16.8%
Costco Wholesale	USA	384.0	-0.1%	0.7%	3.6%	1.9%
Kraft Heinz	USA	43.8	0.2%	0.4%	6.8%	26.4%
CVS Health	USA	84.6	0.3%	-1.5%	11.4%	23.8%
Mondelez International	USA	62.5	0.2%	0.6%	6.3%	6.8%

Health Care

Company	국가	Close	1D	1W	1M	YTD
Novartis	CHE	80.2	-0.4%	0.9%	-0.9%	-4.2%
Roche Holding	CHE	304.7	0.4%	1.0%	-1.5%	-1.4%
AbbVie	USA	116.9	0.4%	0.6%	8.3%	9.1%
Amgen	USA	252.4	0.4%	-0.1%	-1.3%	9.8%
Novo Nordisk	DNK	493.5	3.0%	5.5%	9.8%	15.7%
Abbott Laboratories	USA	116.7	-1.3%	-1.8%	-6.1%	6.6%
Medtronic	USA	125.5	0.2%	-1.1%	-0.3%	7.2%
Bristol Myers Squibb	USA	65.5	0.9%	1.2%	0.0%	5.5%
Sanofi	FRA	87.6	1.1%	1.5%	3.1%	11.4%
Gilead Sciences	USA	69.1	0.8%	2.4%	3.3%	18.6%
Bayer	DEU	56.6	3.2%	4.2%	4.6%	17.5%
GlaxoSmithKline	GBR	1,379.6	0.7%	2.1%	2.5%	2.8%
Astrazeneca	GBR	7,895.0	0.4%	2.3%	7.0%	7.8%
Thermo Fisher	USA	452.9	-1.3%	-2.3%	-8.1%	-2.8%
Eli Lilly & Co.	USA	195.5	-0.3%	0.4%	3.3%	15.8%
Celgene	USA	108.2	0.0%	0.0%	0.0%	0.0%

Information Technology

Company	국가	Close	1D	1W	1M	YTD
Alphabet	USA	2,288.9	0.5%	-0.1%	0.3%	30.6%
Tencent	HKG	600.5	3.0%	0.9%	-5.0%	6.5%
Alibaba	USA	211.1	0.7%	-3.9%	-11.6%	-9.3%
Facebook	USA	315.5	-0.2%	3.1%	3.0%	15.5%
Taiwan Semicon	TWN	549.0	-1.4%	-6.8%	-10.0%	3.6%
Oracle	USA	79.1	0.2%	-1.3%	0.2%	22.2%
Nvidia	USA	566.6	-0.5%	-0.7%	-11.0%	8.5%
SAP	DEU	113.0	-0.9%	-1.8%	-2.4%	5.4%
Adobe Systems	USA	482.7	-0.8%	0.7%	-8.1%	-3.5%
Texas Instruments	USA	180.8	-1.3%	-0.7%	-5.8%	10.2%
Broadcom	USA	439.9	-0.4%	0.9%	-8.1%	0.5%
Paypal	USA	244.4	-0.8%	0.3%	-9.5%	4.3%
ASML	NLD	518.8	-1.7%	-1.3%	-3.3%	30.5%
Baidu	USA	189.2	1.6%	3.1%	-11.4%	-12.5%
Qualcomm	USA	129.8	-0.3%	0.7%	-6.1%	-14.8%
Micron Technology	USA	80.4	0.9%	-0.6%	-11.3%	6.9%
Tokyo Electron	JAP	44,700.0	-3.7%	-10.7%	-9.0%	16.4%
Nintendo	JAP	62,710.0	2.3%	0.8%	-3.6%	-4.7%
Applied Materials	USA	123.6	-1.0%	-0.9%	-7.6%	43.2%

Telecommunication Services

Company	국가	Close	1D	1W	1M	YTD
AT&T	USA	31.4	-2.7%	-3.9%	4.7%	9.1%
China Mobile	HKG	48.8	0.5%	-2.1%	-4.7%	10.4%
NTT Docomo	JAP	3,880.0	0.0%	0.0%	0.0%	0.0%
Nippon Telegraph	JAP	2,851.0	-1.9%	-0.1%	-0.5%	7.8%
Softbank	JAP	8,431.0	-1.1%	-17.1%	-16.4%	4.6%
Deutsche Telekom	DEU	17.3	2.7%	3.8%	7.2%	15.5%
Vodafone	GBR	141.7	0.7%	-0.5%	4.8%	17.2%
KDDI	JAP	3,532.0	0.0%	2.7%	2.6%	15.2%
America Movil SAB	MEX	14.8	0.8%	0.3%	2.1%	2.1%
T-Mobile	USA	140.2	-0.9%	3.2%	5.4%	4.0%
Telefonica	ESP	4.2	3.5%	2.0%	10.6%	27.9%
Orange	FRA	10.7	1.2%	0.8%	3.2%	9.8%
Singapore Telecom	SGP	2.4	2.2%	-2.9%	-7.1%	2.6%
Emirates Telecom	ARE	21.9	1.5%	1.5%	-0.1%	29.5%
Saudi Telecom	SAU	121.2	-0.2%	-0.2%	0.3%	14.3%
Bell Canada Enterprises	CAN	59.2	-0.3%	-0.6%	1.8%	8.7%

Utilities

Company	국가	Close	1D	1W	1M	YTD
Nextera Energy	USA	71.9	-1.7%	-3.9%	-11.2%	-6.8%
Enel S.P.A	ITA	8.2	-0.6%	-1.4%	-5.8%	-1.4%
Yangtze Power	CHN	19.8	0.6%	0.5%	-3.5%	3.1%
Duke Energy	USA	102.5	-0.6%	-1.2%	1.8%	11.9%
Iberdrola	ESP	11.3	0.3%	-1.3%	-2.3%	-3.2%
Southern Co/the	USA	64.4	-1.0%	-2.8%	-0.9%	4.9%
Dominion Energy	USA	77.7	-0.5%	-2.3%	-1.5%	3.3%
EDF	FRA	11.8	-0.5%	1.0%	-1.5%	-8.5%
Engie	FRA	12.7	0.3%	0.5%	2.5%	1.6%
Exelon	USA	45.1	0.0%	1.3%	-2.3%	6.8%
National Grid	GBR	931.1	-0.5%	0.1%	3.2%	7.6%
AEP	USA	85.5	-1.5%	-2.4%	-3.5%	2.6%
HK & China Gas	HKG	13.2	0.0%	-2.4%	6.6%	14.0%
Sempra Energy	USA	137.5	-0.4%	-1.1%	-0.4%	8.0%

Financials

Company	국가	Close	1D	1W	1M	YTD
Berkshire Hathaway	USA	434,324.0	-0.7%	-1.2%	6.1%	24.9%
Ind&Comm BOC	CHN	5.3	-0.2%	0.4%	-2.9%	5.6%
Bank of America	USA	42.7	0.9%	1.6%	9.2%	41.0%
Construction BOC	HKG	6.2	0.0%	-1.1%	-4.7%	5.8%
Wells Fargo	USA	47.9	2.0%	2.8%	9.3%	58.7%
PingAn Insurance	HKG	81.6	0.5%	-0.2%	-9.4%	-14.1%
Agricultural Bank	HKG	3.1	0.0%	0.3%	-1.6%	7.7%
HSBC Holdings	GBR	443.4	-1.2%	-2.4%	3.7%	17.0%
Citi Group	USA	77.4	1.1%	3.0%	6.9%	25.6%
Bank of China	HKG	3.1	-0.3%	-0.6%	1.3%	17.7%

Real Estate

Company	국가	Close	1D	1W	1M	YTD
American Tower	USA	245.9	-0.4%	-1.1%	-1.1%	9.5%
China Vanke	HKG	26.3	0.0%	-1.3%	-6.9%	-1.7%
Simon Property	USA	122.2	0.0%	-3.6%	4.4%	43.3%
SHKP Ltd	HKG	114.6	0.0%	-4.3%	-3.9%	14.6%
Country Garden	HKG	9.4	0.6%	-0.9%	-3.0%	-12.2%
Crown Castle Int'l	USA	182.0	0.5%	-0.6%	1.3%	14.3%
China Evergrande	HKG	12.8	2.2%	-1.1%	-9.1%	-14.4%
Overseas land&Invest	HKG	18.4	-0.4%	-5.7%	-8.7%	9.1%