

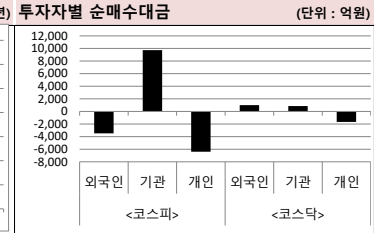
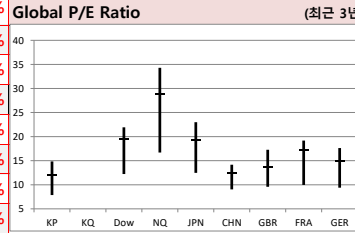
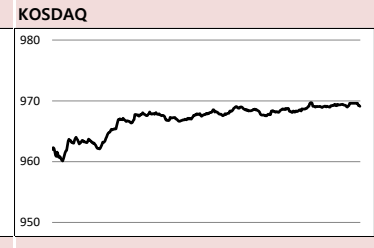
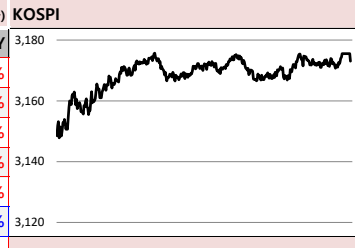
MORNING CALL

SK securities



2021-05-20, (목)

Global Indices		(단위: pt. 10억 원지통화)							
	Close	시가총액	1D	1W	1M	3M	YTD	3Y	
KOSPI	3,173.1	2,134,969.6	0.0%	0.4%	-0.8%	0.3%	10.4%	29.0%	
KOSDAQ	969.1	397,234.7	0.0%	0.2%	-5.9%	-0.9%	0.1%	11.5%	
Dow Jones	33,896.0	10,067.6	-0.5%	0.9%	-0.5%	7.5%	10.7%	37.1%	
Nasdaq	13,299.7	22,131.1	0.0%	2.1%	-4.4%	-5.3%	3.2%	80.8%	
S&P 500	4,115.7	36,463.9	-0.3%	1.3%	-1.1%	4.7%	9.6%	51.7%	
UK	6,950.2	2,007.8	-1.2%	-0.8%	-0.7%	3.0%	7.6%	-10.7%	
Germany	15,113.6	1,354.2	-1.8%	-0.2%	-1.7%	7.5%	10.2%	15.6%	
France	6,262.6	2,056.8	-1.4%	-0.3%	-0.5%	8.2%	12.8%	11.5%	
Japan	28,044.5	423,488.9	-1.3%	-0.4%	-5.5%	-8.0%	2.2%	22.3%	
China	3,511.0	43,586.2	-0.5%	1.4%	1.0%	-3.9%	1.1%	9.9%	
Brazil	122,636.3	4,091.9	-0.3%	2.4%	1.4%	2.7%	3.0%	47.6%	
Vietnam	1,262.5	4,730,527.4	0.8%	-0.5%	0.2%	13.2%	14.4%	21.3%	
India	49,902.6	96,138.6	-0.6%	2.5%	4.1%	-4.2%	4.2%	43.2%	
Russia	3,634.8	53,993.6	-1.4%	-0.5%	1.7%	4.0%	10.5%	56.2%	



Global Market

미국 증시 - 인플레이션 우려 재확산으로 인해 하락

- 연준은 4월 FOMC 의사록을 통해 처음으로 테이퍼링 논의 개시 가능성을 언급
- 비트코인을 포함한 주요 암호화폐들의 가치가 급락한 것도 투자심리에 위축 영향

유럽 증시 - 인플레이션 우려 확대에 급락

- 인플레이션 압력 상승으로 인해 통화 정책의 조기 긴축 가능성을 높이는 것을 경계하면서 약세
- 유럽 주식의 변동성 계이저는 일주일 만에 최고치를 기록했고 원자재, 여행 및 기술주가 급락

중국 증시 - 탄소중립, 반도체주 강세 보였으나 가상화폐 규제안 발표로 혼조세 마감

- 중국 당국이 산업별 탄소중립 실현 방안 연구를 시사하여 탄소중립 관련 종목들이 강세 기록
- 중국 정부의 암호화폐 서비스 제공 금지 권고로 암호화폐 가격이 급락하며 위험 회피 심리 확대

국내 증시 - 기관 중 금융투자의 순매수에 힘입어 1% 대 상승

- 외인과 개인이 각각 3,498억원, 6,400억원을 순매도하였으나, 기관이 9,744억원어치 순매수
- 대부분 업종이 상승한 가운데, 철강·금속 업종 급등(+4.81%)

Today's Event

- 한) 1분기 가계동향조사 결과 발표
- 미) 상무부, 반도체/완성차업체 대표 회동
- 미) 마러 외교장관 회담 예정
- 미) 4월 경기선행지수
- 미) 5월 필라델피아 연준 제조업지수
- 유로존) 독일 4월 생산자물가지수(PPI)
- 유로존) 3월 경상수지
- 일) 4월 무역수지(예비치)
- 중) 5월 대출우대금리(LPR) 발표 예정

- 샘시엔에스 신규상장 예정
- 씨젠 추가상장(무상증자)
- 쌍용정보통신 변경상장(감자 및 주식분할)
- 쌍용정보통신 변경상장(감자 및 주식분할)
- 두산중공업 추가상장(BW행사)
- 이수화학 추가상장(CB전환)
- 3S 추가상장(CB전환)
- 한일철강 추가상장(CB전환)
- 쌍방울 추가상장(CB전환)

S&P 500 Sector							
	1D	1W	1M	3M	YTD	2Y	3Y
에너지	-2.5%	-1.2%	6.8%	13.7%	36.2%	-16.8%	-32.1%
소재	-1.5%	1.0%	5.0%	16.3%	19.0%	60.9%	44.8%
산업재	-0.6%	0.9%	1.5%	13.4%	15.3%	37.7%	36.8%
경기소비재	-0.7%	0.9%	-5.5%	-1.3%	3.3%	47.3%	61.2%
필수소비재	-0.3%	1.1%	1.2%	7.2%	3.7%	22.0%	42.4%
의료	-0.1%	1.1%	1.2%	6.0%	8.2%	40.2%	49.0%
금융	-0.6%	1.5%	5.3%	16.0%	25.9%	38.4%	33.3%
IT	0.3%	2.3%	-5.5%	-2.9%	2.9%	81.8%	95.4%
통신서비스	0.1%	0.5%	-1.4%	3.9%	11.6%	52.1%	71.2%
유틸리티	-0.2%	1.1%	-2.8%	5.3%	3.5%	11.1%	33.7%

Korea Sector							
	1D	1W	1M	3M	YTD	2Y	3Y
에너지	0.0%	4.0%	8.3%	2.8%	44.0%	45.4%	14.4%
소재	0.0%	-0.9%	1.3%	2.1%	17.2%	86.2%	38.0%
산업재	0.0%	0.2%	4.6%	8.4%	19.9%	21.0%	-1.6%
경기소비재	0.0%	1.2%	-2.5%	-5.8%	16.6%	45.2%	26.9%
필수소비재	0.0%	0.0%	2.0%	2.0%	7.5%	11.0%	-9.8%
의료	0.0%	3.5%	-9.3%	-10.3%	-20.9%	32.5%	-1.9%
금융	0.0%	1.4%	10.6%	23.6%	25.3%	4.4%	-10.8%
IT	0.0%	-0.2%	-5.8%	-7.8%	-1.0%	89.8%	63.8%
통신서비스	0.0%	0.5%	-6.4%	-2.9%	21.0%	142.8%	197.0%
유틸리티	0.0%	0.1%	-1.4%	0.9%	-10.9%	-8.5%	-36.0%

Fixed Income					Commodity				
	Close	1D	1M	YTD		Close	1D	1M	YTD
국고채 3년	1.095	0.0	-3.5	12.5	국제유가(WTI)	63.36	-3.3%	0.0%	30.6%
국고채 10년	2.120	0.0	14.0	39.8	VIX Index	22.18	3.9%	28.3%	-2.5%
미국채 2년	0.155	0.6	-0.2	3.4	천연가스	2.96	-1.6%	7.8%	16.7%
미국채 10년	1.671	3.4	6.6	75.8	CRB상품지수	201.86	-1.9%	4.1%	20.3%
일본 국채 10년	0.082	-0.6	-0.5	6.1	금(Comex)	1,881.50	0.7%	6.3%	-0.7%
중국 국채 10년	3.138	0.1	-0.7	-2.3	BDI(Baltic Dry)	2,795.00	0.0%	14.9%	104.6%
독일 국채 10년	-0.110	-0.7	12.5	45.9	구리	458.95	-3.1%	8.3%	30.4%

Currency				
	Close	1D	1M	YTD
달러인덱스(pt)	90.19	0.5%	-1.0%	0.3%
원/달러(원)	1,130.20	0.0%	1.2%	4.0%
엔/달러(엔)	109.22	0.3%	1.0%	5.8%
달러/유로(달러)	1.22	-0.4%	1.1%	-0.3%
원/홍콩달러(원)	144.92	-0.4%	0.7%	3.5%
원/위안(원)	175.89	0.0%	2.7%	5.3%
달러/파운드(달러)	1.41	-0.5%	0.9%	3.2%

※ 작성자(SK증권 리서치센터)는 본 조사항목에 기재된 내용들이 외부의 부당한 압력이나 간섭없이 신의성실하게 작성되었음을 확인합니다. 자료 제공일 시점에서의 의견 및 추정치로 최종 실적과 오차가 발생할 수 있으며, 투자를 유도할 목적이 아니라 투자판단에 참고가 되는 정보제공을 목적으로 하고 있습니다. 투자자 투자자 자신의 판단과 책임하에 최종결정을 하시길 바랍니다. 본 자료는 당사의 저작물로서 모든 저작권은 당사에게 있으며, 어떠한 경우에도 당사의 동의 없이 복제, 대여, 전송, 재배포 될 수 없습니다.



MORNING CALL



2021-05-20, (목)

일일 상승률 상위 종목			일일 하락률 상위 종목		
종목명	시가총액	수익률	종목명	시가총액	수익률
KG ETS	3,233	30.0%	키네마스터	3,793	-30.0%
서울가스	7,000	29.6%	센트럴바이오	1,125	-29.9%
에스에이엠티	3,470	17.8%	솔본	1,668	-20.7%
선익시스템	1,535	17.7%	유바이오로직스	15,645	-18.9%
대성산업	2,624	17.2%	진에어	9,608	-15.9%
성신양회	3,089	16.7%	한국테크놀로지	1,816	-15.6%
APS홀딩스	3,467	14.1%	올리팩스	2,501	-11.8%
에이프로젠 H&G	1,975	13.9%	셀루메드	2,903	-9.0%
이연제약	6,537	13.5%	삼양통상	2,403	-8.1%
티앤알바이오랩	3,215	13.3%	파세코	2,933	-8.1%
에스엘	14,316	12.7%	티웨이항공	3,222	-7.6%
매커스	1,047	11.3%	프리엠스	1,554	-7.5%
이스타코	1,598	10.9%	셀리드	8,753	-7.3%
액션스퀘어	1,740	10.8%	팜젠사이언스	1,802	-7.2%
라셀	1,683	10.8%	서린바이오	1,971	-7.1%
KPX생명과학	1,778	10.8%	네오셈	1,174	-6.9%
한빛소프트	1,445	10.6%	지트리비엔티	3,481	-6.6%
세아베스틸	12,372	10.6%	대원산업	1,555	-6.5%
정보산업	2,400	10.1%	우원개발	1,262	-6.4%
대한제강	5,644	10.1%	아이진	5,846	-6.4%

원가 좋아하는
사람들이 벌써
이렇게나

25만

**시럽웰스 회원
25만 돌파!**

시럽웰스 외 250,000명이 좋아합니다.

스마트하게 돈 버는 지갑, 시럽웰스

syno membership Wealth

주요 투자자별 순매수/순매도 상위 종목 (단위: 억원)

<외국인 순매수 상위>		<외국인 순매도 상위>		<기관 순매수 상위>		<기관 순매도 상위>		<개인 순매수 상위>		<개인 순매도 상위>	
종목명	매수대금	종목명	매도대금	종목명	매수대금	종목명	매도대금	종목명	매수대금	종목명	매도대금
현대차	412.9	삼성전자	-4,442.8	삼성전자	2,225.9	진에어	-172.1	삼성전자	2,137.5	현대차	-879.1
기아	366.9	삼성전기	-308.5	SK하이닉스	883.7	SK텔레콤	-114.7	진에어	224.6	SK하이닉스	-815.2
코웨이	79.9	대한항공	-206.9	현대차	460.1	삼성바이오로직스	-107.8	삼성전기	179.7	기아	-677.2
효성티앤씨	166.6	LG생활건강	-169.2	NAVER	366.6	메리츠화재	-87.9	제넥신	142.9	LG화학	-410.3
삼성엔지니어링	156.7	제넥신	-167.1	셀트리온	331.9	한국금융지주	-80.6	호텔신라	119.5	POSCO	-382.0
만도	121.1	호텔신라	-160.6	기아	318.8	메리츠금융지주	-74.2	삼성바이오로직스	115.6	셀트리온	-326.7
한미약품	117.8	엔씨소프트	-149.5	LG화학	299.7	삼양식품	-55.6	한화솔루션	114.8	셀트리온헬스케어	-317.3
KT	113.6	현대모비스	-144.7	POSCO	273.0	DB하이텍	-51.7	삼양식품	105.7	대우건설	-259.0
LG화학	112.8	삼성물산	-142.4	삼성SDI	262.6	한화솔루션	-50.0	HMM	92.9	에스엠	-233.1
POSCO	111.5	LG디스플레이	-141.5	카카오	249.8	Pi첨단소재	-45.8	네이처셀	81.9	NAVER	-231.1
에스엘	110.8	NAVER	-139.6	셀트리온헬스케어	215.0	SKC	-38.7	엘앤에프	74.3	JYP Ent.	-198.6
셀트리온헬스케어	102.1	HMM	-133.1	현대모비스	202.2	엔지켐생명과학	-35.6	현대해상	72.0	만도	-192.5
JYP Ent.	98.2	카카오	-110.1	K8금융	196.9	현대건설기계	-31.2	메리츠화재	71.4	삼성엔지니어링	-191.7
녹십자	97.8	한국전력	-95.3	LG생활건강	162.7	휴젤	-28.7	DB하이텍	69.4	삼성SDI	-184.5
대웅제약	85.3	현대해상	-90.9	대한항공	162.1	롯데쇼핑	-25.4	신세계	66.5	한미약품	-184.5
코웨이	79.9	네이처셀	-81.5	LG디스플레이	155.2	삼화콘텐서	-23.9	SK텔레콤	57.2	KT	-176.3
한국금융지주	78.3	삼성SDI	-76.7	S-Oil	147.7	아미노로직스	-23.2	한국가스공사	54.7	코웨이	-168.3
롯데케미칼	68.0	신한지주	-74.4	LG전자	144.4	실리콘웍스	-22.1	현대바이오	54.0	SK이노베이션	-154.9
힐라홀딩스	64.9	KB금융	-70.5	SK이노베이션	144.3	화승인더	-20.8	티케이케미칼	50.2	S-Oil	-153.9

후강통(Shanghai-Hongkong Link) 월간 거래량 최다 (단위: CNY, %) 선강통(Shenzhen-Hongkong Link) 월간 거래량 최다 (단위: CNY, %)

코드	종목명	시가총액(M)	Close	수익률	코드	종목명	시가총액(M)	Close	수익률
600519 C1 Equity	KWEICHOW MOUTAI	2,573,949.3	2,049.00	-0.50%	300750 C2 Equity	CONTEMPORARY AMPEREX TEC	873,669.2	375.05	1.61%
601318 C1 Equity	PING AN INSURANCE	1,262,503.7	69.97	-1.31%	000858 C2 Equity	WULIANGYE YIBIN	1,175,312.1	302.79	1.10%
600036 C1 Equity	CHINA MERCHANTS BANK	1,390,120.4	54.80	-2.06%	300274 C2 Equity	SUNGROW POWER SUPPLY	130,541.8	89.60	3.27%
601888 C1 Equity	CHINA TOURISM GROUP DUTY FF	637,522.3	326.52	2.66%	000568 C2 Equity	LUZHOU LAOJIAO	377,950.1	258.03	0.05%
601012 C1 Equity	LONGI GREEN ENERGY TECHNOLC	389,191.3	100.66	0.99%	300059 C2 Equity	EAST MONEY INFORMATION	303,354.7	35.22	2.35%
600031 C1 Equity	SANY HEAVY INDUSTRY	251,806.9	29.68	0.20%	002475 C2 Equity	LUXSHARE PRECISION INDUSTR	250,887.6	35.75	2.76%
600309 C1 Equity	WANHUA CHEMICAL	340,348.5	108.40	-0.04%	000333 C2 Equity	MIDEA GROUP	544,514.2	77.33	-0.66%
603259 C1 Equity	WUXI APPTec	386,737.9	158.60	-1.54%	002594 C2 Equity	BYD	444,674.7	172.78	8.87%
600276 C1 Equity	JIANGSU HENGRUI MEDICINE	453,462.5	85.05	-0.79%	000725 C2 Equity	BOE TECHNOLOGY GROUP	226,586.3	6.60	0.0%
600438 C1 Equity	TONGWEI	183,618.2	40.79	3.32%	300015 C2 Equity	AIER EYE HOSPITAL GROUP	322,385.1	78.22	0.41%

※ 작성자(SK증권 리서치센터)는 본 조사분석자료에 게재된 내용들이 외부의 부당한 압력이나 간섭없이 신의성실하게 작성되었음을 확인합니다. 자료 제공일 시점에서의 의견 및 추정치로 최종 실적과 오차가 발생할 수 있으며, 투자를 유도할 목적이 아니라 투자판단에 참고가 되는 정보제공을 목적으로 하고 있습니다. 투자자 투자자 자신의 판단과 책임하에 최종결정을 하시길 바랍니다. 본 자료는 당사의 저작권으로 모든 저작권은 당사에게 있으며, 어떠한 경우에도 당사의 동의 없이 복제, 대역, 전송, 재배포 될 수 없습니다.



MORNING CALL

SK securities



2021-05-20, (목)

코스피 & 코스닥 섹터별 시가총액 상위 종목 수익률(국내)

(단위 : 억원 / 원)

섹터	코드	종목명	시가총액	Close	1D	1W	YTD	코드	종목명	시가총액	Close	1D	1W	YTD
에너지 Energy	A096770	SK이노베이션	257,054	278,000	1.5%	3.4%	46.3%	A009830	한화솔루션	84,641	44,250	-0.9%	-3.4%	-4.7%
	A010950	S-Oil	112,470	99,900	2.4%	1.8%	44.4%	A002380	KCC	29,770	335,000	1.2%	-9.1%	69.6%
	A078930	GS	45,621	49,100	3.0%	-1.8%	30.8%	A011780	금호석유	70,990	233,000	2.4%	-11.7%	60.7%
	A018670	SK가스	9,830	106,500	2.4%	1.4%	1.9%	A047050	포스코인터내셔널	27,821	22,550	4.9%	-2.0%	55.0%
	A002960	한국셀석유	3,764	289,500	2.3%	3.6%	12.0%	A010060	OCI	29,812	125,000	1.6%	7.3%	34.4%
	A017940	E1	3,444	50,200	2.0%	1.7%	12.4%	A011790	SKC	48,850	129,000	0.8%	-7.9%	37.2%
소재 Materials	A051910	LG화학	621,919	881,000	2.4%	-3.3%	6.9%	A036490	SK머티리얼즈	33,795	320,400	1.4%	-2.2%	-10.5%
	A005490	POSCO	336,105	385,500	5.0%	-5.9%	41.7%	A036830	솔브레인홀딩스	8,145	38,850	0.4%	-4.0%	-13.9%
	A010130	고려아연	90,104	477,500	5.0%	-0.8%	18.9%	A178920	PI첨단소재	13,185	44,900	0.0%	-5.3%	21.4%
	A011170	롯데케미칼	97,514	284,500	3.1%	-5.3%	3.1%	A005290	동진세미켐	15,064	29,300	1.9%	-3.1%	-19.7%
	A004020	현대제철	76,731	57,500	4.7%	-7.1%	45.2%	A278280	천보	16,280	162,800	1.5%	-3.1%	-10.8%
	A003410	쌍용C&E	38,646	7,670	1.1%	-1.9%	14.8%	A078130	국일제지	8,234	6,460	2.1%	0.8%	24.2%
산업재 Industrials	A028260	삼성물산	260,707	139,500	-0.4%	3.3%	1.1%	A010140	삼성중공업	37,611	5,970	0.5%	-1.0%	-15.2%
	A034730	SK	189,621	269,500	0.4%	-4.1%	12.1%	A000720	현대건설	59,909	53,800	2.3%	-0.6%	43.7%
	A003550	LG	218,285	126,500	0.0%	0.0%	44.6%	A004990	롯데지주	39,551	37,700	0.3%	-3.3%	6.8%
	A009540	한국조선해양	108,991	154,000	0.7%	-4.1%	41.9%	A047810	한국항공우주	31,436	32,250	3.2%	0.8%	25.0%
	A086280	현대글로벌비스	70,500	188,000	2.5%	-5.1%	2.2%	A012750	에스원	30,475	80,200	0.4%	-2.0%	-5.7%
	A267250	현대중공업지주	59,798	75,700	1.5%	-2.5%	33.5%	A000120	C대한통운	39,123	171,500	1.2%	0.6%	3.6%
자유소비재 Consumer Discretionary	A005380	현대차	493,574	231,000	1.8%	2.0%	20.3%	A028300	에이치엘비	34,526	32,550	1.6%	-1.1%	-29.7%
	A012330	현대모비스	263,525	278,000	0.5%	0.2%	8.8%	A035760	CJ ENM	33,288	151,800	0.7%	-0.8%	8.8%
	A000270	기아	336,452	83,000	1.7%	2.0%	33.0%	A034230	파라다이스	17,325	19,050	0.8%	3.5%	24.5%
	A066570	LG전자	245,472	150,000	1.7%	0.7%	11.1%	A028150	GS홈쇼핑	9,713	148,000	0.6%	-1.9%	6.5%
	A035250	강원랜드	56,266	26,300	0.2%	1.0%	11.9%	A025980	아난티	7,666	9,000	4.4%	4.8%	11.5%
	A021240	코웨이	59,925	81,200	4.8%	16.3%	11.7%	A033290	코웰패션	5,921	6,690	0.2%	-1.5%	18.0%
필수소비재 Consumer Staples	A051900	LG생활건강	237,084	1,518,000	0.0%	-2.8%	-6.3%	A282330	BGF리테일	31,457	182,000	0.8%	1.7%	34.3%
	A033780	KT&G	113,678	82,800	0.1%	-1.9%	-0.4%	A139480	이마트	43,208	155,000	0.7%	-3.1%	2.3%
	A090430	아모레퍼시픽	171,868	294,000	-0.2%	0.9%	42.7%	A007070	GS리테일	28,798	37,400	1.2%	-0.8%	8.6%
	A002790	아모레G	62,751	76,100	1.2%	-1.0%	38.6%	A007310	오뚜기	20,306	553,000	1.5%	0.4%	-4.2%
	A271560	오리온	47,246	119,500	0.0%	-3.2%	-3.6%	A000080	하이트진로	25,423	36,250	-0.1%	0.4%	13.8%
	A097950	CJ제일제당	69,023	458,500	0.2%	1.0%	20.3%	A026960	동서	30,060	30,150	0.0%	-3.7%	-11.2%
의료 Health Care	A207940	삼성바이오로직스	591,515	894,000	2.3%	9.4%	8.2%	A091990	셀트리온헬스케어	179,170	115,600	1.1%	1.3%	-29.1%
	A068270	셀트리온	375,133	272,000	0.9%	0.6%	-24.2%	A084990	헬릭스미스	10,828	31,600	0.3%	1.6%	-4.2%
	A128940	한미약품	42,697	353,500	4.0%	2.0%	-3.6%	A145020	휴젤	24,272	194,400	-3.3%	-1.6%	3.5%
	A008930	한미사이언스	48,594	72,200	7.6%	2.6%	-5.1%	A086900	메디톡스	10,983	175,600	-3.8%	-2.9%	0.3%
	A000100	유한양행	45,063	64,400	0.8%	1.1%	-14.3%	A140410	메지온	14,522	163,300	0.3%	-2.7%	-7.1%
	A069620	대웅제약	18,075	156,000	7.6%	2.0%	-5.5%	A067630	에이치엘비생명과학	9,465	10,050	0.9%	-1.5%	-26.1%
IT Information Technology	A005930	삼성전자	4,751,947	79,600	0.0%	-2.0%	-1.7%	A032500	케이엔더블유	19,532	49,050	-0.9%	-6.0%	-39.2%
	A000660	SK하이닉스	880,883	121,000	3.0%	-1.6%	2.1%	A240810	원익IPS	25,082	51,100	1.4%	2.3%	15.5%
	A018260	삼성에스디에스	139,667	180,500	0.6%	0.3%	1.1%	A056190	에스에프에이	15,315	42,650	-1.0%	2.7%	10.5%
	A006400	삼성SDI	433,904	631,000	1.3%	-1.6%	0.5%	A098460	고영	17,473	25,450	-0.6%	-1.0%	21.2%
	A034220	LG디스플레이	82,834	23,150	4.3%	-0.9%	24.8%	A039030	이오테크닉스	14,475	117,500	6.1%	6.1%	0.4%
	A011070	LG이노텍	45,678	193,000	0.3%	-2.0%	5.8%	A218410	RFHIC	8,871	37,200	0.5%	2.6%	-16.7%
	A012510	더존비즈온	25,031	82,500	4.6%	-0.8%	-20.7%	A058470	리노공업	24,616	161,500	-0.2%	0.1%	19.6%
	A020150	일진머티리얼즈	30,571	66,300	0.3%	-1.8%	30.3%	A046890	서울반도체	11,836	20,300	0.7%	-2.4%	-1.2%
	A307950	현대오토에버	29,207	106,500	1.4%	-2.7%	-13.8%	A006490	인스코비	3,232	3,000	-1.2%	-9.0%	42.2%
	A017670	SK텔레콤	220,864	306,500	-0.2%	-4.1%	28.8%	A036630	세종텔레콤	4,100	683	-2.8%	-7.3%	36.6%
통신서비스 Telecommunication	A030200	KT	84,339	32,300	3.4%	5.9%	34.6%	A065530	와이어블	2,231	4,220	1.1%	-4.6%	-6.0%
	A032640	LG유플러스	65,492	15,000	1.4%	2.0%	27.7%	A000810	삼성화재	99,961	211,000	-0.2%	0.7%	12.5%
금융 Financials	A055550	신한지주	213,356	41,300	0.6%	-3.1%	28.9%	A086790	하나금융지주	141,714	47,200	1.7%	0.9%	36.8%
	A105560	KB금융	244,495	58,800	1.6%	-1.5%	35.5%	A316140	우리금융지주	81,616	11,300	1.8%	0.0%	16.1%
	A032830	삼성생명	172,200	86,100	0.8%	0.1%	8.9%	A015350	부산가스	7,106	64,600	6.1%	-8.8%	26.7%
유틸리티 Utilities	A015760	한국전력	153,750	23,950	1.5%	-2.2%	-12.6%	A004690	삼천리	3,690	91,000	4.1%	2.3%	11.8%
	A036460	한국가스공사	29,356	31,800	1.0%	-4.2%	2.9%	A017390	서울가스	7,000	140,000	29.6%	36.6%	54.7%
	A071320	지역난방공사	5,147	44,450	3.3%	2.5%	10.2%	A267290	경동도시가스	1,474	25,000	4.2%	2.9%	34.4%

※ 작성자(SK증권 리서치센터)는 본 조사항목자료에 게재된 내용들이 외부의 부당한 압력이나 간섭없이 신의성실하게 작성되었음을 확인합니다. 자료 제공일 시점에서의 의견 및 추정치로 최종 실적과 오차가 발생할 수 있으며, 투자를 유도할 목적이 아니라 투자판단에 참고가 되는 정보제공을 목적으로 하고 있습니다. 투자시 투자자 자신의 판단과 책임하에 최종결정을 하시기 바랍니다. 본 자료는 당사의 저작물로서 모든 저작권은 당사에 있으며, 어떠한 경우에도 당사의 동의 없이 복제, 대여, 전송, 재배포 될 수 없습니다.





섹터별 시가총액 상위 종목 수익률(해외)

Dow Jones Industrial Average Memebers						Materials							
Company	국가	Close	1D	1W	1M	YTD	Company	국가	Close	1D	1W	1M	YTD
Apple	USA	124.7	-0.1%	1.6%	-7.5%	-6.0%	BHP Billiton	AUS	48.8	-3.4%	-4.3%	2.6%	15.0%
American Express	USA	154.7	-0.2%	1.6%	4.2%	28.0%	BASF	DEU	67.5	-2.1%	-1.7%	-6.4%	4.2%
Boeing	USA	224.4	-1.4%	1.6%	-8.1%	4.8%	Rio Tinto	AUS	123.9	-3.8%	-4.7%	2.5%	8.8%
Caterpillar	USA	236.9	-1.1%	-0.2%	1.9%	30.1%	SABIC	SAU	123.2	-0.5%	2.2%	3.2%	21.5%
Cisco Systems	USA	52.5	-0.9%	1.7%	-0.7%	17.3%	Glencore	GBR	313.8	-3.3%	-5.8%	3.3%	34.7%
Chevron	USA	103.2	-2.8%	-3.9%	-0.1%	22.2%	Vale S.A.	BRA	112.3	-2.1%	-1.8%	4.2%	28.4%
Walt Disney	USA	169.3	-0.2%	-4.8%	-9.7%	-6.6%	Air Liquide S.A.	FRA	137.5	-0.7%	-2.1%	-2.5%	2.4%
Dow Inc	USA	68.6	-1.4%	1.4%	6.2%	-	Nutrien	CAN	72.6	-1.5%	-0.2%	7.3%	5.1%
Walgreens Boots Alliance	USA	54.8	-0.8%	3.3%	1.9%	37.4%	Shin-Etsu Chemical	JAP	18,285.0	-0.4%	4.2%	-5.6%	1.4%
Goldman Sachs Group	USA	358.4	-1.7%	1.1%	4.5%	35.9%	LyondellBasell	USA	110.4	-2.6%	0.3%	3.0%	20.4%
Home Depot	USA	314.5	-0.7%	-0.8%	-3.8%	18.4%	Air Products & Chemicals	USA	298.3	-0.5%	1.7%	4.9%	9.2%
IBM	USA	143.2	-0.5%	1.3%	7.6%	13.8%	Southern Copper	USA	71.0	-7.3%	-9.8%	-4.7%	9.0%
Intel	USA	55.4	0.9%	3.2%	-13.0%	11.1%	Linde PLC	USA	296.1	-0.6%	0.7%	2.6%	12.4%
Johnson & Johnson	USA	170.1	-0.2%	1.1%	4.5%	8.1%	Alcoa	USA	36.2	-9.2%	-8.5%	0.4%	56.9%
JPMorgan Chase & Co	USA	161.1	-0.8%	2.3%	5.5%	26.8%	Industrials						
Coca-Cola	USA	54.2	-0.3%	0.2%	0.3%	-1.2%	Company	국가	Close	1D	1W	1M	YTD
McDonald's	USA	230.2	-0.8%	1.0%	-0.7%	7.3%	Honeywell Int'l	USA	221.3	-0.4%	0.6%	-4.2%	4.1%
3M	USA	202.6	-0.2%	1.9%	2.0%	15.9%	Siemens	DEU	134.9	-3.0%	-2.7%	-5.9%	14.8%
Merck & Co	USA	79.4	0.0%	1.7%	2.2%	-3.0%	Union Pacific	USA	222.3	-0.1%	0.1%	-0.5%	6.8%
Microsoft	USA	243.1	0.0%	1.7%	-6.0%	9.3%	Lockheed Martin	USA	385.5	-0.4%	1.3%	-1.6%	8.6%
NIKE	USA	133.0	-1.9%	-0.3%	0.3%	-6.0%	UPS	USA	214.4	0.2%	1.7%	20.4%	27.3%
Pfizer	USA	39.8	-0.5%	0.4%	2.3%	8.2%	Airbus	FRA	95.1	-2.1%	-1.6%	-7.4%	5.9%
Procter & Gamble	USA	136.6	0.2%	0.8%	0.0%	-1.8%	Fedex	USA	307.9	0.6%	4.0%	8.7%	18.6%
Travelers	USA	157.0	-0.2%	2.1%	1.7%	11.8%	General Dynamics	USA	188.5	-0.4%	0.9%	2.0%	26.7%
UnitedHealth Group	USA	409.5	-0.2%	1.0%	5.0%	16.8%	Raytheon	USA	117.0	0.0%	0.0%	0.0%	0.0%
United Technologies	USA	85.2	-0.2%	3.6%	8.4%	19.2%	Northrop Grumman	USA	370.9	0.6%	2.1%	7.6%	21.7%
Visa	USA	224.6	-0.4%	1.8%	-0.5%	2.7%	Vinci	FRA	91.8	-1.6%	-2.5%	-0.3%	12.9%
Verizon	USA	56.9	-0.5%	-2.6%	-2.5%	-3.1%	Illinois Tool Works	USA	232.2	-0.2%	0.2%	3.8%	13.9%
Walmart	USA	141.9	0.0%	4.4%	1.6%	-1.5%	Deutsche Post	DEU	51.3	-0.8%	3.7%	6.6%	26.7%
Exxon Mobil	USA	59.0	-2.4%	-1.8%	4.4%	43.1%	Canadian National Railway	CAN	129.0	-1.4%	-4.1%	-12.9%	-7.8%
Energy						Consumer Discretionary							
Company	국가	Close	1D	1W	1M	YTD	Company	국가	Close	1D	1W	1M	YTD
Royal Dutch Shell	GBR	1,380.6	-2.8%	-2.3%	-1.2%	6.4%	Amazon	USA	3,231.8	0.0%	2.5%	-4.2%	-0.8%
Petro China	HKG	3.3	0.0%	4.8%	15.8%	37.1%	Toyota Motor	JAP	8,699.0	-1.4%	2.1%	2.1%	8.5%
Total	FRA	38.4	-3.3%	-2.3%	0.9%	8.7%	Comcast	USA	54.2	-1.3%	-4.2%	0.2%	3.5%
BP	GBR	308.4	-2.7%	-2.2%	2.5%	21.0%	LVMH	FRA	619.1	-0.6%	1.5%	-0.9%	21.2%
China Petroleum	HKG	4.2	0.0%	2.2%	-0.7%	22.2%	Netflix	USA	487.7	0.3%	0.6%	-12.0%	-9.8%
Schlumberger	USA	32.0	-3.2%	-0.3%	20.6%	46.6%	Naspers	ZAF	298,375.0	-1.0%	-4.5%	-14.2%	-1.2%
Petrobras	BRA	26.2	-0.8%	5.5%	7.7%	-7.7%	Booking Holdings	USA	2,270.0	2.6%	4.5%	-7.6%	1.9%
Reliance Industries	IND	1,997.1	0.5%	4.4%	5.0%	0.5%	Inditex	ESP	32.1	-1.4%	4.5%	11.4%	23.2%
Equinor	NOR	176.1	-2.9%	-1.0%	6.3%	21.5%	Volkswagen	DEU	267.4	0.3%	5.2%	-7.7%	57.2%
Shenhua Energy	HKG	17.7	0.0%	-2.1%	7.4%	21.2%	Daimler	DEU	73.1	-1.7%	1.1%	-4.4%	26.4%
Conocophillips	USA	55.6	-3.0%	-0.2%	9.2%	39.0%	Charter Comm.	USA	679.7	-0.9%	-0.3%	5.5%	2.7%
CNOOC	HKG	8.8	0.0%	-0.2%	5.0%	22.7%	Starbucks	USA	109.7	-1.3%	-0.1%	-6.7%	2.5%
ENI S.P.A.	ITA	10.2	-2.3%	-2.5%	-1.2%	19.3%	Adidas	DEU	294.2	0.8%	3.6%	5.8%	-1.3%
EOG Resources Inc	USA	80.5	-2.9%	-1.0%	13.0%	61.5%	Lowe's	USA	190.7	-1.1%	-2.5%	-6.5%	18.8%
Rosneft Oil Co.	RUS	528.6	-2.3%	-3.6%	-3.7%	21.5%	Tesla	USA	563.5	-2.5%	-4.5%	-21.2%	-20.2%
Gazprom	RUS	258.5	0.5%	5.9%	12.1%	21.5%	TJX	USA	67.4	-5.3%	-3.1%	-2.3%	-1.3%
Lukoil	RUS	5,830.0	-3.1%	-5.6%	-3.0%	12.8%	Marriott International	USA	139.4	-0.2%	2.6%	-5.7%	5.7%
Suncor Energy	CHN	27.7	-3.8%	-2.1%	5.8%	29.7%	Gree Electric Appliances	CHN	57.4	-0.9%	-2.8%	-5.7%	-7.3%
Enterprise Products Partners	USA	23.6	-1.2%	1.4%	2.9%	20.6%	Carnival	USA	27.7	-1.1%	11.7%	2.9%	27.8%
Enbridge	CHN	46.0	-1.8%	-4.7%	-1.7%	13.1%	Sands China	HKG	33.5	0.0%	-1.9%	-9.5%	-1.8%
Occidental Petroleum	USA	25.1	-3.1%	-0.2%	2.2%	44.8%	Nissan Motor	JAP	522.4	-3.2%	0.4%	-8.5%	-6.7%

※ 작성자(SK증권 리서치센터)는 본 조사분석자료에 게재된 내용이 외부의 부당한 압력이나 간섭없이 신의성실하게 작성되었음을 확인합니다. 자료 제공일 시점에서의 의견 및 추정치로 최종 실적과 오차가 발생할 수 있으며, 투자를 유도할 목적이 아니라 투자판단에 참고가 되는 정보제공을 목적으로 하고 있습니다. 투자자 투자자 자신의 판단과 책임하에 최종결정을 하시길 바랍니다. 본 자료는 당사의 저작물로서 모든 저작권은 당사에게 있으며, 어떠한 경우에도 당사의 동의 없이 복제, 대여, 전송, 재배포 될 수 없습니다.

MORNING CALL

SK securities



2021-05-20, (목)

Consumer Staples

Company	국가	Close	1D	1W	1M	YTD
Nestle	CHE	109.3	-0.1%	0.8%	2.7%	4.9%
AB Inbev	BEL	60.8	-1.0%	-1.4%	6.6%	6.6%
Unilever	NLD	49.6	-0.3%	0.2%	3.4%	0.1%
Pepsico	USA	145.4	-0.1%	0.8%	0.5%	-1.9%
Philip Morris	USA	96.3	-1.4%	0.1%	5.1%	16.3%
Kweichow Moutai	CHN	2,049.0	-0.5%	3.3%	-1.9%	2.6%
BAT	GBR	2,779.5	-0.9%	-1.3%	-4.6%	2.6%
L'oreal	FRA	350.2	-0.5%	1.1%	3.3%	12.7%
Altria Group	USA	49.4	-1.1%	0.2%	0.7%	20.6%
Ambev	BRA	17.6	0.8%	4.1%	11.6%	12.2%
Diageo	GBR	3,347.0	-0.1%	1.5%	3.9%	16.3%
Costco Wholesale	USA	379.7	-0.8%	2.0%	2.7%	0.8%
Kraft Heinz	USA	43.6	-0.3%	1.5%	6.4%	25.7%
CVS Health	USA	89.2	0.7%	7.0%	17.8%	30.6%
Mondelez International	USA	62.3	0.3%	1.3%	6.2%	6.6%

Telecommunication Services

Company	국가	Close	1D	1W	1M	YTD
AT&T	USA	29.0	-2.0%	-9.4%	-3.4%	0.7%
China Mobile	HKG	50.1	0.0%	2.5%	-3.8%	13.3%
NTT Docomo	JAP	3,880.0	0.0%	0.0%	0.0%	0.0%
Nippon Telegraph	JAP	2,895.5	-0.1%	3.5%	2.7%	9.5%
Softbank	JAP	8,470.0	-2.0%	-7.7%	-15.3%	5.1%
Deutsche Telekom	DEU	16.6	-2.2%	0.0%	2.7%	11.3%
Vodafone	GBR	126.4	-2.1%	-9.8%	-6.6%	4.5%
KDDI	JAP	3,721.0	1.0%	10.2%	8.6%	21.4%
America Movil SAB	MEX	14.8	-0.7%	0.4%	3.2%	2.1%
T-Mobile	USA	134.4	-0.5%	-1.7%	1.8%	-0.4%
Telefonica	ESP	4.2	0.4%	5.7%	10.6%	28.3%
Orange	FRA	10.4	-1.4%	-1.0%	-0.7%	6.6%
Singapore Telecom	SGP	2.4	0.0%	0.0%	-7.3%	4.3%
Emirates Telecom	ARE	22.0	-0.8%	1.9%	1.5%	29.9%
Saudi Telecom	SAU	120.6	-0.3%	-0.7%	-2.7%	13.8%
Bell Canada Enterprises	CAN	59.4	0.0%	1.2%	2.2%	9.2%

Health Care

Company	국가	Close	1D	1W	1M	YTD
Novartis	CHE	79.1	-0.8%	-1.2%	-2.3%	-5.5%
Roche Holding	CHE	304.5	-0.7%	1.1%	-1.9%	-1.5%
AbbVie	USA	115.9	-1.2%	0.8%	6.7%	8.1%
Amgen	USA	248.6	-0.9%	-0.9%	-2.9%	8.1%
Novo Nordisk	DNK	484.4	-0.3%	1.2%	7.7%	13.5%
Abbott Laboratories	USA	116.4	-0.5%	0.0%	-6.5%	6.3%
Medtronic	USA	125.7	-0.1%	2.1%	-0.4%	7.3%
Bristol Myers Squibb	USA	65.6	-0.1%	1.6%	-0.1%	5.7%
Sanofi	FRA	86.8	-0.5%	0.9%	0.7%	10.3%
Gilead Sciences	USA	68.5	-0.5%	1.6%	3.9%	17.6%
Bayer	DEU	55.8	-0.8%	-1.2%	1.1%	15.8%
GlaxoSmithKline	GBR	1,366.8	-0.7%	1.4%	2.2%	1.8%
Astrazeneca	GBR	7,954.0	0.3%	2.2%	7.2%	8.6%
Thermo Fisher	USA	457.0	0.5%	0.5%	-6.3%	-1.9%
Eli Lilly & Co.	USA	196.5	1.0%	1.7%	3.6%	16.4%
Celgene	USA	108.2	0.0%	0.0%	0.0%	0.0%

Utilities

Company	국가	Close	1D	1W	1M	YTD
Nextera Energy	USA	72.7	0.5%	1.6%	-8.9%	-5.8%
Enel S.P.A	ITA	8.0	-2.0%	-0.3%	-8.0%	-3.7%
Yangtze Power	CHN	19.6	-0.9%	-0.8%	-4.4%	2.3%
Duke Energy	USA	101.2	-1.3%	-0.1%	1.0%	10.5%
Iberdrola	ESP	11.3	-0.4%	1.2%	-2.9%	-3.7%
Southern Co/the	USA	64.0	-0.3%	-0.6%	-1.4%	4.2%
Dominion Energy	USA	77.0	-0.2%	-0.2%	-2.2%	2.4%
EDF	FRA	11.5	-1.7%	1.1%	-4.4%	-10.5%
Engie	FRA	13.1	0.2%	7.2%	5.9%	4.8%
Exelon	USA	45.5	-0.2%	5.6%	0.1%	7.9%
National Grid	GBR	930.6	0.1%	1.2%	2.5%	7.6%
AEP	USA	85.9	0.2%	1.1%	-3.1%	3.2%
HK & China Gas	HKG	13.4	0.0%	1.1%	6.9%	15.4%
Sempra Energy	USA	136.0	-1.0%	0.5%	-1.7%	6.7%

Information Technology

Company	국가	Close	1D	1W	1M	YTD
Alphabet	USA	2,271.5	0.4%	3.2%	-0.8%	29.6%
Tencent	HKG	607.5	0.0%	1.5%	-3.1%	7.7%
Alibaba	USA	212.5	-0.6%	-3.3%	-9.5%	-8.7%
Facebook	USA	313.6	1.2%	3.6%	3.8%	14.8%
Taiwan Semicon	TWN	567.0	-0.9%	1.3%	-6.0%	7.0%
Oracle	USA	78.7	0.1%	2.6%	0.0%	21.7%
Nvidia	USA	562.6	0.4%	2.2%	-8.4%	7.7%
SAP	DEU	112.1	-1.0%	0.0%	-2.9%	4.6%
Adobe Systems	USA	480.5	0.0%	1.8%	-6.9%	-3.9%
Texas Instruments	USA	181.7	1.6%	2.9%	-2.9%	10.7%
Broadcom	USA	441.7	1.8%	4.6%	-4.4%	0.9%
Paypal	USA	244.6	0.6%	2.0%	-8.7%	4.5%
ASML	NLD	509.0	-2.7%	1.1%	-2.5%	28.0%
Baidu	USA	189.2	0.1%	3.2%	-9.9%	-12.5%
Qualcomm	USA	130.7	1.4%	4.8%	-3.4%	-14.2%
Micron Technology	USA	79.9	1.3%	4.1%	-9.6%	6.3%
Tokyo Electron	JAP	44,950.0	-0.7%	-3.3%	-10.2%	17.1%
Nintendo	JAP	62,590.0	1.2%	1.4%	-2.4%	-4.9%
Applied Materials	USA	124.8	2.5%	8.6%	-4.7%	44.6%

Financials

Company	국가	Close	1D	1W	1M	YTD
Berkshire Hathaway	USA	430,720.0	-0.2%	1.3%	6.0%	23.8%
Ind&Comm BOC	CHN	5.2	-1.0%	-1.0%	-4.2%	4.4%
Bank of America	USA	42.0	-0.5%	1.9%	7.1%	38.5%
Construction BOC	HKG	6.3	0.0%	1.6%	-4.0%	6.8%
Wells Fargo	USA	46.2	-1.5%	1.2%	5.2%	53.0%
PingAn Insurance	HKG	81.8	0.0%	1.1%	-9.2%	-13.9%
Agricultural Bank	HKG	3.1	0.0%	1.3%	-1.0%	8.8%
HSBC Holdings	GBR	443.3	-0.8%	-0.1%	3.6%	17.0%
Citi Group	USA	76.5	-0.2%	3.0%	6.0%	24.0%
Bank of China	HKG	3.1	0.0%	1.0%	1.0%	18.5%

Real Estate

Company	국가	Close	1D	1W	1M	YTD
Ameican Tower	USA	246.0	-0.1%	1.7%	-1.0%	9.6%
China Vanke	HKG	26.6	0.0%	0.9%	-5.8%	-0.6%
Simon Property	USA	122.3	-0.2%	4.0%	4.9%	43.4%
SHKP Ltd	HKG	117.5	0.0%	0.7%	-1.6%	17.5%
Country Garden	HKG	9.8	0.0%	5.7%	0.4%	-8.8%
Crown Castle Int'l	USA	181.9	-0.5%	1.7%	0.6%	14.2%
China Evergrande	HKG	13.0	0.0%	3.0%	-7.3%	-12.8%
Overseas land&Invest	HKG	18.9	0.0%	0.7%	-5.2%	12.0%

※ 작성자(SK증권 리서치센터)는 본 조사항목자료에 게재된 내용이 외부의 무단한 알리거나 간섭없이 신의성실하게 작성되었음을 확인합니다. 자료 제공일 시점에서의 의견 및 추정치로 최종 실적과 오차가 발생할 수 있으며, 투자를 유도할 목적이 아니라 투자판단에 참고가 되는 정보제공을 목적으로 하고 있습니다. 투자자 투자자 자신의 판단과 책임하에 최종결정을 하시기 바랍니다. 본 자료는 당사의 저작물로서 모든 저작권은 당사에게 있으며, 어떠한 경우에도 당사의 동의 없이 복제, 대여, 전송, 재배포 될 수 없습니다.

