

다음주에 볼만한 차트

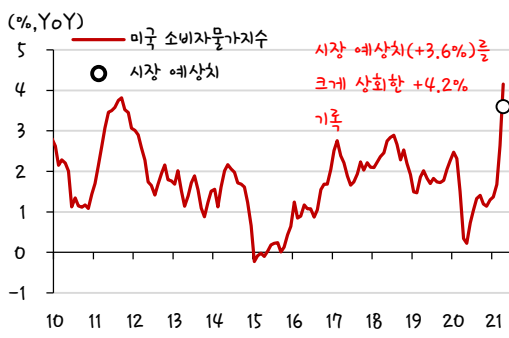


주식전략/시황. 한대훈 / 3773-8515, handaehoon@sks.co.kr
연구원. 이재윤 / 3773-8921, jyun.lee@sks.co.kr

2021/05/14

반도체를 기다리며

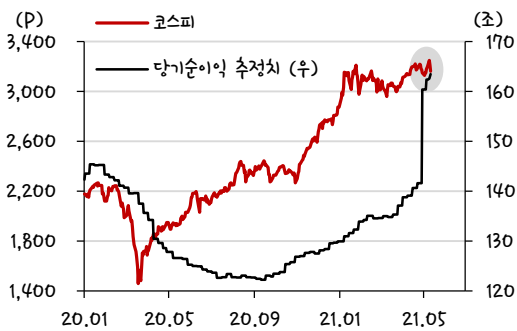
미국 4월 소비자물가지수는 예상치 크게 상회



자료: REFINITIV, SK 증권

시장의 관심을 모았던 미국 4월 소비자물가지수는 전년보다 +4.2% 상승하며 예상치(+3.6%)를 크게 상회했다. 인플레이션 공포가 또 악재로 작용했다. 향후에도 인플레이션 압력은 여전하다. 인프라 정책이 시행되고, 반도체 부족현상도 계속된다. 미국 최대 송유관 운영사인 콜로니얼 파이프라인(Colonial Pipeline)의 사이버 공격소식으로 국제유가의 상승 압력이 높아진 점도 부담이다. 연준(Fed)이 여러 차례 인플레이션 우려를 잠재우려는 노력을 하고 있지만, 시장은 이제 인플레이션을 기정사실화하며 긴축에 대비하기 시작했다. 연준은 또 다시 시장 달래기에 나서겠지만, 인플레이션 우려가 낮아질지는 미지수다.

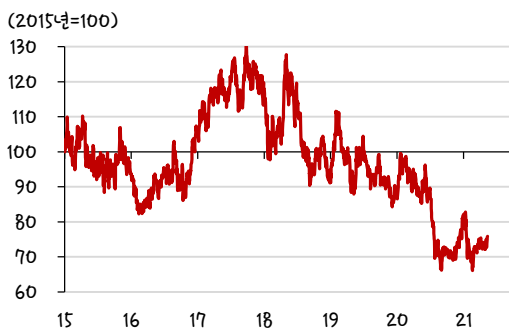
코스피의 당기순이익 추정치는 가파르게 상승 중



자료: Quantwise, SK 증권

이제 시장은 연준의 인플레이션에 따른 긴축 우려 달래기와 인플레이션에 따른 긴축을 기정사실화하는 투자자들간 팽팽한 줄다리기로 전개될 것으로 예상된다. 인플레이션 압력에 따른 연준의 긴축에 대한 우려감은 차익실현을 하기에 더 없이 좋은 이유고, 이에 따른 자산시장의 급락은 연준(Fed) 입장에서도 부담스럽기 때문이다. 이 과정에서 변동성 확대 국면은 불가피하다. 그 동안 주식시장이 유동성 모멘텀에 의해 상승해 온 만큼, 유동성 모멘텀의 약화는 분명 주식시장에는 부정적이다. 그러나 가파르게 상승한 실적추정치에서 알수있듯, 실적에 대한 기대감은 증시 하단을 견고하게 지지할 전망이다.

TSMC 대비 삼성전자 주가 추이



자료: REFINITIV, SK 증권

한편 다음주는 국내 반도체 업종에 중요한 한 주다. 미국 상무부는 반도체 칩 부족 문제에 대응하기 위해 업계를 불러 회의를 가질 계획이다(5/20 예정). 우리나라의 삼성전자와 대만의 TSMC도 참여한다. 반도체 공급망 문제와 관련한 논의를 할 것으로 알려졌다. 마침 한미정상회담 하루전이다(5/21). 한미정상회담에서도 반도체 문제는 주요 의제다. 반도체 칩 부족현상에 따른 완성차 및 스마트폰 차질 우려로 반도체 업종의 주가부진→코스피 낙폭 확대의 악순환이 나타났던만큼, 미국에서 들려올 소식은 반도체 업종을 넘어 국내증시에도 중요한 소식이다.



<다음 주 주요 이벤트 및 경제지표 발표>

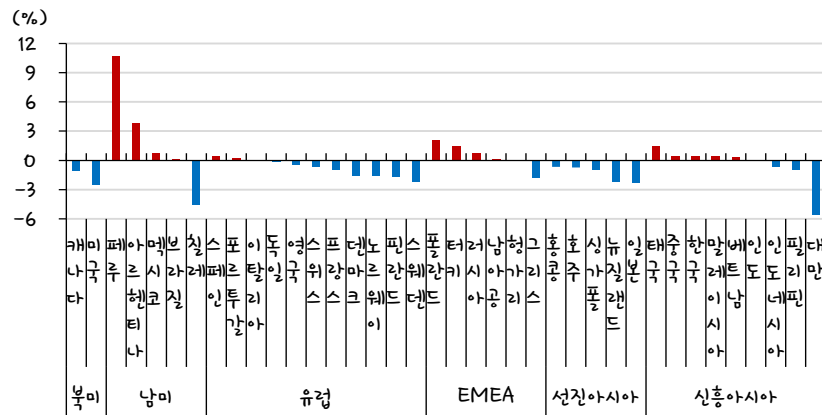
날짜	이벤트	전망 및 코멘트
5/17 (월)	영국, 해외 여행 허용 예정	코로나19 상황에 따라 각국을 적/황/녹으로 분류. 녹색 국가는 격리 면제
	美 5월 NAHB 주택시장지수	3%대로 낮은 모기지 금리 수준과 수요 확대에 힘입어 전월보다 상승한 84 예상
	中 4월 광공업생산	글로벌 경기 회복세에 힘입어 전년대비 9.8% 상승 전망
	中 4월 소매판매	코로나19로 봉쇄했던 객년에 대한 기저효과 등에 전년대비 24.9% 상승 예상
	韓 한국전력 실적발표	'21년 1분기 영업이익은 6,8335 억원 예상 (YoY 58.7% 예상)
	韓 HMM 실적발표	'21년 1분기 영업이익은 9,645 억원 예상 (YoY 흑전 예상)
	韓 대한항공 실적발표	'21년 1분기 영업이익은 768 억원 예상 (YoY 흑전 예상)
	韓 대우조선해양 실적발표	'21년 1분기 영업이익은 50 억원 예상 (YoY -98.2% 예상)
	韓 일진머티리얼즈 실적발표	'21년 1분기 영업이익은 150 억원 예상 (YoY 36.9% 예상)
5/18 (화)	美 4월 건축허가	밀레니얼 세대의 주택 마련 수요 등에 전월대비 0.8% 상승 전망
	美 4월 주택착공건수	경기부양책 효과와 교외 이동 수요 등에 전월대비 약 1% 감소 전망
	유로존 1Q GDP (잠정치)	코로나 19 로 인한 봉쇄 재개 탓에 전년대비 -1.8% 기록 예상
	美 월마트 실적발표	'22년 1분기 EPS \$1.22 예상 (YoY -13.4% 예상)
	美 홈데포 실적발표	'22년 1분기 EPS \$2.98 예상 (YoY 42.6% 예상)
	美 메이시스 실적발표	'22년 1분기 EPS -\$0.4 예상 (YoY 적자 예상)
5/19 (수)	유로존 4월 CPI	백신 접종 확대에 따른 소비 수요 증가에 전년대비 1.7% 상승 전망
	美 타깃 실적발표	'22년 1분기 EPS \$2.08 예상 (YoY +264.2% 예상)
5/20 (목)	韓 공모주 중복청약 금지	공모주 중복청약 금지에 대한 자본시장법 개정 시행령이 이날부터 시행 예정
	美 FOMC 의사록 공개	테이퍼링 우려를 잠재우며 완화적 기조를 유지했던 4월 FOMC의 자세한 내용 확인
	美 상무부, 반도체/완성차업체 대표 회동	반도체 공급 부족 문제와 관련해 반도체 투자 확대 취지의 요구가 나올 것으로 전망
	中 LPR 금리 결정	경기과열 우려 높은 가운데 사실상 기준금리인 LPR을 13개월째 동결할지 주목
5/21 (금)	文대통령-바이든 한미정상회담	바이든 행정부의 대북정책 한미 간 반도체 협력에 논의될 것으로 기대
	美 5월 마켓 제조업 PMI (잠정치)	제조업 활성화 부양책에 대한 기대감 등에 전월과 비슷한 60.5 기록 예상
	美 5월 마켓 서비스업 PMI (잠정치)	코로나 제약 해제로 '09년 10월래 최고치 기록한 전월보다 소폭 하락한 64.7 전망
	美 4월 기존주택매매	낮은 모기지 금리와 젊은 세대의 주택 수요 증가로 전월대비 0.8% 증가 예상
	유로존 5월 마켓 제조업 PMI (잠정치)	백신 접종 확대에 따른 경제 회복세에 62.0 기록하며 확장세 지속 전망
	유로존 5월 마켓 서비스업 PMI (잠정치)	독일의 봉쇄 재개 영향 등에 전월보다 하락한 49.1 기록 예상
	美 어플라이드 머티리얼즈 실적발표	'21년 2분기 EPS \$1.46 예상 (YoY +78.3% 예상)

자료 Bloomberg, 언론기사 참조

주. 한국시간 기준으로 작성, 국제 행사는 현지시간 기준

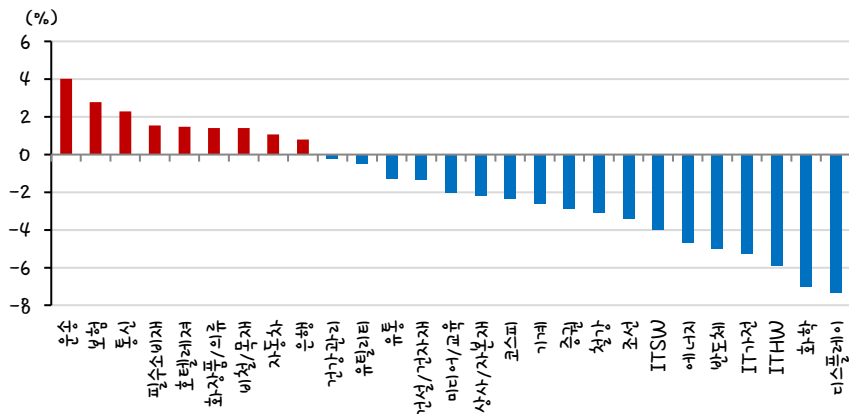


주요국 증시 주간 수익률 (5/5~5/12)



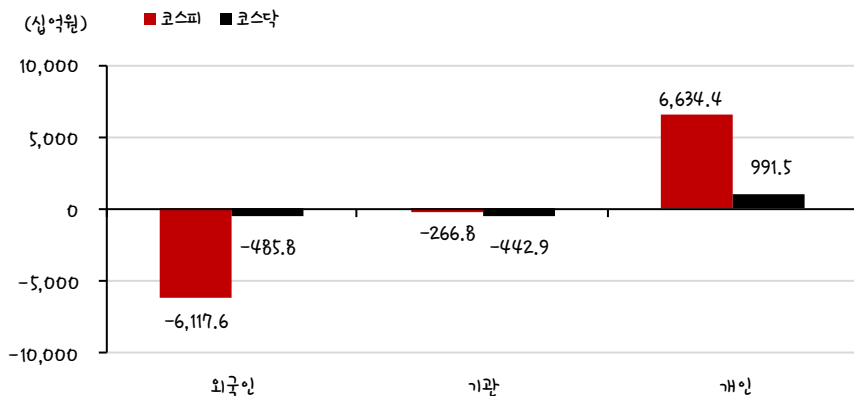
자료: REFINITIV, SK 증권

국내증시 업종별 수익률 (5/7~5/13)



자료: Quantwise, SK 증권

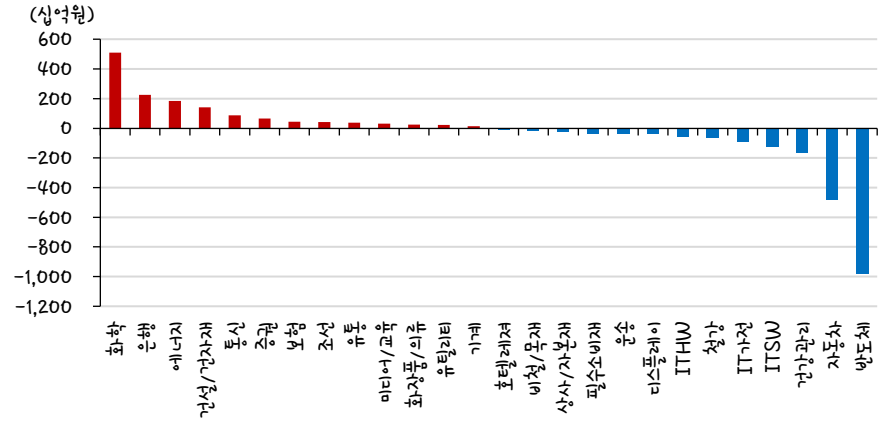
수급주체별 주간 순매수 현황 (5/7~5/13)



자료: Quantwise, SK 증권

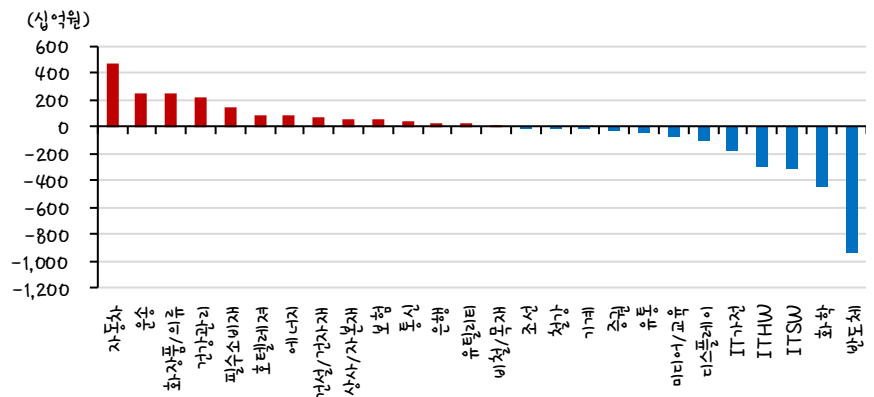


업종별 외국인 순매수 현황 (5/7~5/13)



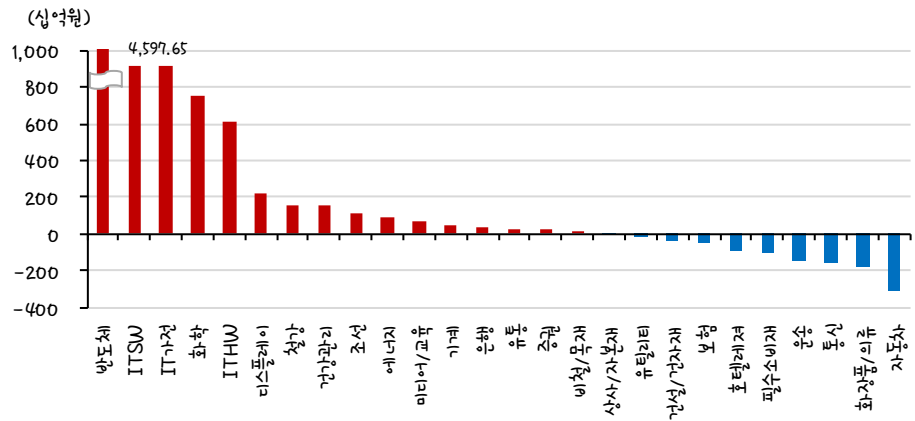
자료 Quantwise, SK 증권

업종별 기관 순매수 현황 (5/7~5/13)



자료 Quantwise, SK 증권

업종별 개인 순매수 현황 (5/7~5/13)



자료 Quantwise, SK 증권



2021-05-13, (목)

섹터별 시가총액 상위 종목 수익률(해외)

Dow Jones Industrial Average Memebers							Materials						
(단위 : 각국 거래소 통화 기준)							(단위 : 각국 거래소 통화 기준)						
Company	국가	Close	1D	1W	1M	YTD	Company	국가	Close	1D	1W	1M	YTD
Apple	USA	122.8	-2.5%	-4.2%	-6.5%	-7.5%	BHP Billiton	AUS	51.0	-0.5%	4.6%	10.4%	20.2%
American Express	USA	152.3	-1.4%	-2.6%	3.2%	26.0%	BASF	DEU	68.6	-1.4%	-1.1%	-3.7%	6.0%
Boeing	USA	220.8	-3.5%	-3.2%	-11.5%	3.1%	Rio Tinto	AUS	130.0	-0.4%	4.4%	13.2%	14.2%
Caterpillar	USA	237.3	-0.8%	-0.2%	2.8%	30.4%	SABIC	SAU	122.8	0.0%	2.2%	5.7%	21.1%
Cisco Systems	USA	51.6	-2.3%	0.9%	0.1%	15.3%	Glencore	GBR	333.1	1.6%	7.5%	16.4%	43.0%
Chevron	USA	107.4	0.6%	-1.5%	5.5%	27.1%	Vale S.A.	BRA	114.3	-3.7%	3.3%	10.6%	30.7%
Walt Disney	USA	177.9	-2.1%	-2.0%	-4.6%	-1.8%	Air Liquide S.A.	FRA	140.5	-0.4%	-0.5%	0.1%	4.7%
Dow Inc	USA	67.6	-1.4%	-0.7%	6.0%	-	Nutrien	CAN	72.7	-2.2%	0.3%	6.3%	5.4%
Walgreens Boots Alliance	USA	53.0	-2.2%	-2.6%	-3.0%	33.0%	Shin-Etsu Chemical	JAP	17,555.0	-2.6%	-4.9%	-8.0%	-2.7%
Goldman Sachs Group	USA	354.4	-1.5%	-0.9%	6.8%	34.4%	LyondellBasell	USA	110.1	-2.2%	-1.8%	4.5%	20.1%
Home Depot	USA	317.0	-4.1%	-4.5%	-1.2%	19.3%	Air Products & Chemicals	USA	293.2	-2.5%	0.2%	3.6%	7.3%
IBM	USA	141.3	-2.0%	-2.7%	5.0%	12.2%	Southern Copper	USA	78.7	-3.3%	8.5%	11.8%	20.9%
Intel	USA	53.6	-2.6%	-5.7%	-18.0%	7.6%	Linde PLC	USA	294.0	-1.6%	0.8%	3.0%	11.6%
Johnson & Johnson	USA	168.2	-0.4%	0.7%	4.1%	6.9%	Alcoa	USA	39.5	-4.4%	-2.7%	24.4%	71.4%
JPMorgan Chase & Co	USA	157.5	-0.7%	0.0%	1.0%	23.9%	Industrials						
Coca-Cola	USA	54.0	-0.5%	0.1%	1.3%	-1.5%	(단위 : 각국 거래소 통화 기준)						
McDonald's	USA	227.9	-2.5%	-3.0%	-1.3%	6.2%	Company	국가	Close	1D	1W	1M	YTD
3M	USA	198.9	-2.4%	-1.3%	0.5%	13.8%	Honeywell Int'l	USA	220.0	-4.0%	-2.7%	-3.7%	3.5%
Merck & Co	USA	78.0	0.7%	0.4%	2.3%	-4.6%	Siemens	DEU	138.6	-0.9%	-0.8%	-0.5%	17.9%
Microsoft	USA	239.0	-2.9%	-3.0%	-6.6%	7.5%	Union Pacific	USA	222.0	-2.0%	-0.7%	-0.7%	6.6%
NIKE	USA	133.4	-2.7%	0.9%	-2.4%	-5.7%	Lockheed Martin	USA	380.6	-1.9%	-1.5%	-1.9%	7.2%
Pfizer	USA	39.7	0.9%	-0.7%	7.4%	7.8%	UPS	USA	210.7	-1.7%	-1.8%	18.0%	25.1%
Procter & Gamble	USA	135.5	-1.1%	1.6%	-1.0%	-2.6%	Airbus	FRA	96.6	0.7%	0.0%	-3.3%	7.6%
Travelers	USA	153.8	-1.9%	-3.5%	1.3%	9.5%	Fedex	USA	296.0	-3.2%	-3.4%	1.8%	14.0%
UnitedHealth Group	USA	405.4	-1.5%	-1.7%	7.7%	15.6%	General Dynamics	USA	186.9	-2.4%	-2.0%	1.0%	25.6%
United Technologies	USA	82.3	-2.4%	-2.2%	4.5%	15.1%	Raytheon	USA	117.0	0.0%	0.0%	0.0%	0.0%
Visa	USA	220.6	-2.2%	-3.7%	-0.4%	0.9%	Northrop Grumman	USA	363.2	-1.4%	-2.6%	6.6%	19.2%
Verizon	USA	58.4	-0.2%	-0.5%	1.5%	-0.6%	Vinci	FRA	94.2	1.5%	-0.2%	3.9%	15.7%
Walmart	USA	135.9	-2.6%	-3.3%	-2.8%	-5.7%	Illinois Tool Works	USA	231.8	-1.9%	-1.6%	3.7%	13.7%
Exxon Mobil	USA	60.0	-0.9%	-1.5%	8.2%	45.7%	Deutsche Post	DEU	49.5	-1.1%	-2.4%	1.9%	22.2%
Energy							Consumer Discretionary						
(단위 : 각국 거래소 통화 기준)							(단위 : 각국 거래소 통화 기준)						
Company	국가	Close	1D	1W	1M	YTD	Company	국가	Close	1D	1W	1M	YTD
Royal Dutch Shell	GBR	1,413.0	3.3%	0.4%	0.7%	8.9%	Amazon	USA	3,151.9	-2.2%	-3.6%	-6.7%	-3.2%
Petro China	HKG	3.1	0.3%	5.7%	15.4%	30.8%	Toyota Motor	JAP	8,523.0	2.2%	4.9%	1.0%	6.3%
Total	FRA	39.3	2.3%	0.7%	4.3%	11.3%	Comcast	USA	56.6	-1.5%	0.4%	6.2%	8.1%
BP	GBR	315.3	3.5%	-1.0%	5.7%	23.7%	LVMH	FRA	610.2	-0.3%	-3.4%	3.5%	19.4%
China Petroleum	HKG	4.2	1.0%	1.7%	2.0%	19.6%	Netflix	USA	485.0	-2.0%	-2.2%	-12.3%	-10.3%
Schlumberger	USA	32.1	2.7%	5.8%	20.9%	47.0%	Naspers	ZAF	312,388.0	-1.6%	-3.6%	-8.5%	3.5%
Petrobras	BRA	24.8	-1.5%	4.0%	3.7%	-12.6%	Booking Holdings	USA	2,172.3	-3.4%	-7.1%	-9.8%	-2.5%
Reliance Industries	IND	1,913.2	-1.0%	-0.4%	0.1%	-3.7%	Inditex	ESP	30.7	-0.4%	0.4%	11.7%	17.9%
Equinor	NOR	177.8	0.3%	1.6%	8.5%	22.7%	Volkswagen	DEU	254.2	-1.5%	-2.9%	-12.9%	49.4%
Shenhua Energy	HKG	18.1	1.6%	9.7%	12.9%	23.8%	Daimler	DEU	72.3	-0.2%	0.2%	-5.4%	25.0%
Conocophillips	USA	55.7	-0.1%	0.5%	9.5%	39.3%	Charter Comm.	USA	682.0	-0.5%	1.2%	10.1%	3.1%
CNOOC	HKG	8.8	0.3%	4.6%	10.7%	23.0%	Starbucks	USA	109.8	-3.3%	-3.3%	-3.5%	2.6%
ENI S.P.A.	ITA	10.5	2.1%	1.5%	2.9%	22.3%	Adidas	DEU	283.9	-0.3%	9.3%	0.3%	-4.7%
EOG Resources Inc	USA	81.4	-0.9%	6.1%	16.1%	63.1%	Lowe's	USA	195.5	-4.8%	-2.2%	-2.5%	21.8%
Rosneft Oil Co.	RUS	548.6	3.1%	1.2%	1.7%	26.1%	Tesla	USA	589.9	-4.4%	-12.1%	-16.0%	-16.4%
Gazprom	RUS	244.1	0.9%	3.0%	9.7%	14.8%	TJX	USA	69.5	-3.4%	-2.1%	0.0%	1.8%
Lukoil	RUS	6,178.0	2.9%	0.5%	3.1%	19.5%	Marriott International	USA	135.9	-4.1%	-5.9%	-9.0%	3.0%
Suncor Energy	CHN	28.3	2.3%	1.4%	8.5%	32.6%	Gree Electric Appliances	CHN	59.1	-1.4%	-1.4%	-1.9%	-4.6%
Enterprise Products Partners	USA	23.3	0.7%	0.0%	1.3%	19.0%	Carnival	USA	24.8	-4.3%	-6.6%	-10.7%	14.4%
Enbridge	CHN	48.3	0.2%	-1.4%	4.7%	18.6%	Sands China	HKG	34.1	-0.3%	-3.5%	-6.4%	0.1%
Occidental Petroleum	USA	25.1	2.4%	-7.1%	3.7%	45.1%	Nissan Motor	JAP	520.5	-10.0%	-5.0%	-9.5%	-7.1%



2021-05-13, (목)

Consumer Staples

(단위 : 각국 거래소 통화 기준)

Company	국가	Close	1D	1W	1M	YTD
Nestle	CHE	108.4	0.2%	-0.3%	0.1%	4.0%
AB Inbev	BEL	61.7	1.3%	5.1%	12.8%	8.2%
Unilever	NLD	49.5	0.9%	1.1%	4.0%	-0.1%
Pepsico	USA	144.2	-1.0%	0.2%	0.8%	-2.7%
Philip Morris	USA	96.2	-1.1%	0.8%	5.3%	16.2%
Kweichow Moutai	CHN	1,984.0	1.3%	-1.1%	-1.2%	-0.7%
BAT	GBR	2,817.5	1.8%	3.7%	1.0%	4.0%
L'oreal	FRA	346.3	0.0%	0.1%	2.7%	11.4%
Altria Group	USA	49.4	-2.1%	2.1%	-4.6%	20.4%
AmBev	BRA	16.9	0.0%	13.5%	8.8%	7.8%
Diageo	GBR	3,298.5	3.4%	1.8%	4.3%	14.6%
Costco Wholesale	USA	372.2	-1.6%	-0.1%	2.0%	-1.2%
Kraft Heinz	USA	42.9	-0.8%	1.1%	5.5%	23.8%
CVS Health	USA	83.4	-1.2%	0.4%	12.0%	22.1%
Mondelez International	USA	61.6	-0.6%	0.7%	5.0%	5.3%

Health Care

(단위 : 각국 거래소 통화 기준)

Company	국가	Close	1D	1W	1M	YTD
Novartis	CHE	80.1	1.4%	1.5%	-0.8%	-4.3%
Roche Holding	CHE	301.1	0.8%	0.4%	-1.9%	-2.6%
AbbVie	USA	115.0	0.1%	-0.7%	6.2%	7.3%
Amgen	USA	250.8	-0.6%	0.6%	0.8%	9.1%
Novo Nordisk	DNK	478.9	2.9%	4.3%	10.2%	12.2%
Abbott Laboratories	USA	116.4	-1.7%	-1.8%	-3.9%	6.3%
Medtronic	USA	123.1	-1.7%	-3.1%	1.1%	5.1%
Bristol Myers Squibb	USA	64.5	0.4%	-0.2%	2.9%	4.0%
Sanofi	FRA	86.0	1.0%	1.7%	1.5%	9.3%
Gilead Sciences	USA	67.5	0.3%	1.4%	4.3%	15.8%
Bayer	DEU	56.4	5.5%	5.6%	6.2%	17.2%
GlaxoSmithKline	GBR	1,347.8	1.3%	0.6%	3.9%	0.4%
Astrazeneca	GBR	7,786.0	2.0%	1.5%	7.8%	6.3%
Thermo Fisher	USA	454.8	-2.0%	-2.8%	-4.5%	-2.4%
Eli Lilly & Co.	USA	193.2	-0.8%	0.2%	6.3%	14.4%
Celgene	USA	108.2	0.0%	0.0%	0.0%	0.0%

Information Technology

(단위 : 각국 거래소 통화 기준)

Company	국가	Close	1D	1W	1M	YTD
Alphabet	USA	2,200.3	-3.1%	-4.9%	-2.0%	25.5%
Tencent	HKG	598.5	2.4%	-2.0%	-2.4%	6.1%
Alibaba	USA	219.9	-0.7%	-3.0%	-9.9%	-5.5%
Facebook	USA	302.6	-1.3%	-4.0%	-2.9%	10.8%
Taiwan Semicon	TWN	560.0	-1.9%	-4.3%	-7.4%	5.7%
Oracle	USA	76.8	-1.2%	-3.1%	0.8%	18.6%
Nvidia	USA	550.3	-3.8%	-4.8%	-9.5%	5.4%
SAP	DEU	112.1	-1.1%	-2.8%	0.6%	4.6%
Adobe Systems	USA	472.1	-2.7%	-3.0%	-6.7%	-5.6%
Texas Instruments	USA	176.6	-3.6%	-2.8%	-8.2%	7.6%
Broadcom	USA	422.4	-4.0%	-4.8%	-12.7%	-3.5%
Paypal	USA	239.9	-3.5%	-3.0%	-10.8%	2.4%
ASML	NLD	503.7	-2.1%	-6.6%	-3.9%	26.7%
Baidu	USA	183.3	-3.4%	-6.3%	-14.4%	-15.2%
Qualcomm	USA	124.6	-2.9%	-7.4%	-9.3%	-18.2%
Micron Technology	USA	76.8	-4.8%	-9.8%	-19.7%	2.2%
Tokyo Electron	JAP	46,480.0	-3.2%	-3.8%	-6.0%	21.0%
Nintendo	JAP	61,710.0	-1.2%	-1.6%	-4.6%	-6.3%
Applied Materials	USA	114.9	-7.0%	-11.8%	-14.9%	33.1%

Telecommunication Services

(단위 : 각국 거래소 통화 기준)

Company	국가	Close	1D	1W	1M	YTD
AT&T	USA	32.0	-0.9%	-0.2%	6.7%	11.2%
China Mobile	HKG	48.9	-0.7%	-2.2%	-2.5%	10.6%
NTT Docomo	JAP	3,880.0	0.0%	0.0%	0.0%	0.0%
Nippon Telegraph	JAP	2,798.0	-2.4%	1.6%	-2.2%	5.8%
Softbank	JAP	9,180.0	-3.4%	-7.1%	-8.5%	13.9%
Deutsche Telekom	DEU	16.6	1.5%	1.7%	2.4%	11.3%
Vodafone	GBR	140.1	0.9%	-0.3%	3.9%	15.9%
KDDI	JAP	3,376.0	-1.2%	2.1%	-2.7%	10.1%
America Movil SAB	MEX	14.7	-0.9%	4.1%	4.3%	1.7%
T-Mobile	USA	136.6	-1.0%	1.9%	4.5%	1.3%
Telefonica	ESP	3.9	-0.3%	0.0%	3.3%	21.3%
Orange	FRA	10.5	1.3%	0.4%	1.4%	7.7%
Singapore Telecom	SGP	2.4	-0.4%	0.0%	-0.8%	4.3%
Emirates Telecom	ARE	21.6	0.0%	1.2%	-1.6%	27.6%
Saudi Telecom	SAU	121.4	0.0%	-1.3%	-0.3%	14.5%
Bell Canada Enterprises	CAN	58.7	-0.5%	-0.3%	1.3%	7.9%

Utilities

(단위 : 각국 거래소 통화 기준)

Company	국가	Close	1D	1W	1M	YTD
Nextera Energy	USA	71.5	-3.4%	-3.0%	-7.9%	-7.3%
Enel S.P.A.	ITA	8.0	-0.9%	-3.6%	-6.9%	-3.4%
Yangtze Power	CHN	19.8	-0.6%	-1.0%	-6.7%	3.2%
Duke Energy	USA	101.2	-2.3%	1.9%	3.7%	10.6%
Iberdrola	ESP	11.1	-0.5%	-2.0%	-2.6%	-4.8%
Southern Co/the	USA	64.4	-2.2%	-1.7%	2.3%	4.8%
Dominion Energy	USA	77.1	-1.9%	-1.0%	1.2%	2.6%
EDF	FRA	11.4	-0.4%	-5.6%	-5.9%	-11.5%
Engie	FRA	12.2	0.5%	-1.1%	-1.7%	-2.2%
Exelon	USA	43.1	-3.0%	-1.0%	-3.7%	2.1%
National Grid	GBR	919.7	0.6%	1.1%	2.3%	6.3%
AEP	USA	85.0	-1.7%	-2.8%	-1.2%	2.1%
HK & China Gas	HKG	13.2	0.0%	2.8%	8.4%	14.2%
Sempra Energy	USA	135.2	-2.4%	-0.2%	1.4%	6.1%

Financials

(단위 : 각국 거래소 통화 기준)

Company	국가	Close	1D	1W	1M	YTD
Berkshire Hathaway	USA	425,308.0	-1.2%	0.1%	5.6%	22.3%
Ind&Comm BOC	CHN	5.3	0.6%	2.5%	-4.0%	5.4%
Bank of America	USA	41.2	-0.9%	-0.5%	2.8%	35.9%
Construction BOC	HKG	6.2	-0.3%	1.0%	-4.2%	5.1%
Wells Fargo	USA	45.6	-0.2%	-0.7%	11.9%	51.2%
PingAn Insurance	HKG	80.9	-0.9%	-1.5%	-11.0%	-14.8%
Agricultural Bank	HKG	3.1	-1.0%	0.3%	-0.7%	7.4%
HSBC Holdings	GBR	443.9	0.9%	-2.3%	2.6%	17.2%
Citi Group	USA	74.2	-0.9%	0.7%	2.1%	20.4%
Bank of China	HKG	3.1	0.0%	-0.3%	3.7%	17.4%

Real Estate

(단위 : 각국 거래소 통화 기준)

Company	국가	Close	1D	1W	1M	YTD
American Tower	USA	242.0	-2.2%	-2.7%	0.2%	7.8%
China Vanke	HKG	26.4	-0.8%	-2.2%	-6.7%	-1.5%
Simon Property	USA	117.6	-4.1%	-2.7%	2.5%	37.9%
SHKP Ltd	HKG	116.7	-1.0%	-0.2%	-1.1%	16.7%
Country Garden	HKG	9.3	-0.3%	-2.1%	-4.8%	-13.7%
Crown Castle Int'l	USA	178.8	-1.9%	-2.4%	0.7%	12.3%
China Evergrande	HKG	12.6	0.3%	-5.5%	-10.9%	-15.3%
Overseas land&Invest	HKG	18.7	-1.3%	-3.9%	-4.8%	11.2%