

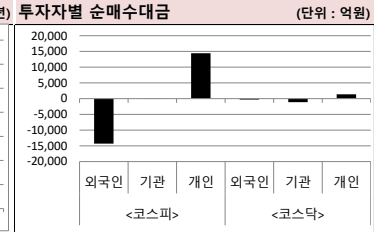
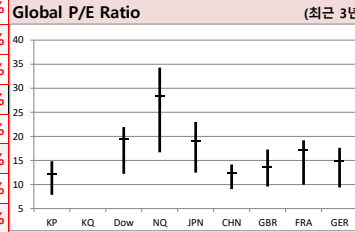
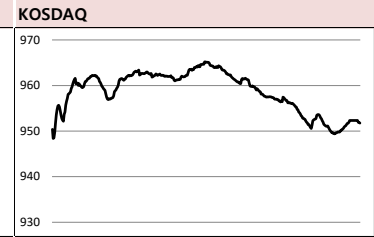
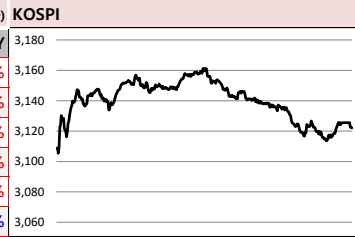
MORNING CALL

SK securities



2021-05-14, (금)

Global Indices		(단위: pt. 10억 원지통화)							
	Close	시가총액	1D	1W	1M	3M	YTD	3Y	
KOSPI	3,122.1	2,100,511.6	-1.3%	-1.8%	-1.5%	0.7%	8.7%	26.1%	
KOSDAQ	951.8	389,349.2	-1.6%	-1.9%	-5.8%	-1.3%	-1.7%	10.8%	
Dow Jones	34,021.5	9,925.4	1.3%	-1.5%	1.0%	8.2%	11.2%	36.6%	
Nasdaq	13,125.0	21,664.2	0.7%	-3.7%	-6.2%	-6.1%	1.8%	77.1%	
S&P 500	4,112.5	35,872.5	1.2%	-2.1%	-0.7%	5.2%	9.5%	50.6%	
UK	6,963.3	2,016.2	-0.6%	-1.6%	1.1%	6.7%	7.8%	-9.7%	
Germany	15,199.7	1,360.0	0.3%	0.0%	-0.2%	9.1%	10.8%	17.1%	
France	6,288.3	2,064.9	0.1%	-1.1%	1.7%	10.9%	13.3%	13.5%	
Japan	27,448.0	413,177.6	-2.5%	-6.4%	-7.7%	-7.2%	0.0%	20.0%	
China	3,429.5	42,454.0	-1.0%	-0.3%	1.0%	-6.2%	-1.3%	8.0%	
Brazil	120,705.9	3,986.0	0.8%	0.7%	1.2%	1.9%	1.4%	41.6%	
Vietnam	1,262.0	4,731,186.3	-0.6%	0.9%	1.1%	13.2%	14.3%	18.3%	
India	48,690.8	93,976.0	0.0%	-0.5%	0.3%	-5.1%	1.7%	36.9%	
Russia	3,637.4	54,273.6	-0.5%	-0.6%	3.2%	7.0%	10.6%	54.3%	



Global Market

미국 증시 - 양호한 경제지표에 상승

- 신규 실업수당 청구 건수와 4월 미 소비자물가지수 등 경제지표 시장 예상치보다 양호
- 리처드 클라리다 연준 부의장이 물가상승을 일시적인 요인임을 언급

유럽 증시 - 인플레이션 우려로 혼조세로 마감

- 미국 인플레이션 우려와 원자재 가격 하락이 시장에 부담으로 작용
- 업종별로 최근 강세를 보인 원자재 관련주가 달러 강세 여파로 3%대 하락

중국 증시 - 인플레이션 우려에 하락

- 4월 중 인민은행 대출과 M2 공급량이 시장 예상치 하회
- 중국무원이 이날 대책 회의에서 물가상승에 대비해야 한다고 발언

국내 증시 - 인플레이션 우려 지속에 하락

- 외국인이 전기전자 업종을 가장 많이 매도하여 지수를 끌어내림
- 카카오가 3%대 하락하여 서비스업종 약세

Today's Event

- 한) 4월 수출입물가지수
- 미) 4월 소매판매
- 미) 4월 산업생산
- 미) 3월 기업채
- 미) 4월 수출입물가지수
- 미) 주간 원유재고량비 수
- 유로존) ECB 통화정책회의 의사록
- 일) 4월 공작기계수주(예비치)
- 일) 4월 광의통화(M2)

- 에이치피오 신규상장 예정
- 디지털유통 변경상장(감자)
- 아이아이비트 추가상장(유상증자)
- 이에스에이 추가상장(유상증자)
- 한일현대시멘트 추가상장(유상증자)
- 우진플라임 추가상장(무상증자)
- 진시스템 공모청약
- 제주맥주 공모청약

S&P 500 Sector		1D	1W	1M	3M	YTD	2Y	3Y
에너지		-1.3%	-2.0%	7.7%	16.0%	36.0%	-17.1%	-31.6%
소재		1.5%	-0.2%	8.4%	18.1%	19.7%	60.4%	47.4%
산업재		1.9%	-0.9%	2.8%	15.0%	16.5%	38.6%	39.3%
경기소비재		0.7%	-4.6%	-6.4%	-2.0%	3.1%	47.4%	60.6%
필수소비재		1.4%	0.0%	2.4%	7.0%	4.1%	23.7%	42.8%
의료		0.9%	-0.2%	3.5%	5.7%	8.1%	41.2%	48.1%
금융		1.9%	-0.7%	6.6%	19.3%	26.3%	39.1%	32.4%
IT		1.4%	-3.5%	-6.6%	-2.5%	2.0%	79.0%	90.7%
통신서비스		0.9%	-3.0%	-0.8%	4.8%	12.0%	54.8%	70.1%
유틸리티		1.8%	-0.6%	-0.4%	3.2%	4.2%	13.0%	30.9%

Korea Sector		1D	1W	1M	3M	YTD	2Y	3Y
에너지		-2.4%	-5.6%	0.9%	-5.0%	35.2%	36.2%	8.8%
소재		-2.6%	-6.7%	3.1%	1.4%	15.2%	80.9%	31.6%
산업재		-1.4%	-1.0%	6.1%	7.0%	17.9%	18.6%	-4.2%
경기소비재		0.0%	1.4%	-2.4%	-7.1%	15.1%	43.8%	25.1%
필수소비재		-0.5%	0.7%	1.1%	1.9%	7.0%	9.6%	-10.9%
의료		0.3%	4.3%	-10.5%	-14.4%	-23.3%	24.0%	1.8%
금융		1.2%	1.4%	9.8%	23.8%	25.0%	5.0%	-12.9%
IT		-2.1%	-5.2%	-8.1%	-6.1%	-2.9%	82.1%	59.4%
통신서비스		-1.5%	-3.2%	-6.6%	-0.6%	18.6%	131.0%	193.5%
유틸리티		-0.6%	0.3%	-1.0%	-1.1%	-11.5%	-13.1%	-37.8%

Fixed Income		(단위 : %, bp)			
	Close	1D	1M	YTD	
국고채 3년	1.121	0.4	-1.1	15.1	
국고채 10년	2.155	3.3	13.0	43.3	
미국채 2년	0.153	-1.0	-0.6	3.2	
미국채 10년	1.657	-3.4	4.3	74.4	
일본 국채 10년	0.094	1.0	-1.3	7.3	
중국 국채 10년	3.116	-2.3	-4.0	-4.4	
독일 국채 10년	-0.120	0.3	17.2	44.9	

Commodity		(단위 : \$, pt)			
	Close	1D	1M	YTD	
국제유가(WTI)	63.82	-3.4%	6.0%	31.5%	
VIX Index	23.13	-16.2%	38.9%	1.7%	
천연가스	2.97	0.1%	13.5%	17.1%	
CRB상품지수	202.95	-2.4%	7.9%	20.9%	
금(Comex)	1,824.00	0.1%	4.5%	-3.8%	
BDI(Baltic Dry)	3,139.00	0.0%	46.7%	129.8%	
구리	470.55	-1.0%	16.7%	33.7%	

※ 작성자(SK증권 리서치센터)는 본 조차분석자료에 게재된 내용들이 외부의 부당한 압력이나 간섭없이 신의성실하게 작성되었음을 확인합니다. 자료 제공일 시점에서의 의견 및 추정치로 최종 실적과 오차가 발생할 수 있으며, 투자를 유도할 목적이 아니라 투자판단에 참고가 되는 정보제공을 목적으로 하고 있습니다. 투자자 투자자 자신의 판단과 책임하에 최종결정을 하시기 바랍니다. 본 자료는 당사의 저작권으로 모든 저작권은 당사에게 있으며, 어떠한 경우에도 당사의 동의 없이 복제, 대여, 전송, 재배포 될 수 없습니다.



MORNING CALL



2021-05-14 (금)

일일 상승률 상위 종목			일일 하락률 상위 종목		
종목명	시가총액	수익률	종목명	시가총액	수익률
셀루메드	2,899	29.9%	넷게임즈	3,044	-18.2%
서린바이오	1,631	29.7%	포스코엠텍	4,027	-15.9%
캐리소프트	1,312	24.4%	피씨엘	6,457	-12.3%
일신바이오	2,896	15.1%	대한제강	5,311	-11.9%
에너토크	1,424	14.1%	피에스엠씨	1,000	-11.7%
넥스트사이언스	5,555	13.5%	우리기술투자	8,484	-11.0%
푸른저축은행	3,032	12.9%	셀바스AI	1,019	-10.3%
미래생명자원	1,202	12.4%	한국선재	1,189	-10.2%
네오리진	1,197	12.1%	동국제강	22,808	-10.0%
이즈미디어	2,714	11.2%	엘앤케이바이오	4,420	-10.0%
흥구석유	1,413	11.0%	SBI인베스트먼트	3,371	-9.2%
아이에스이커머스	1,145	10.9%	STX엔진	3,555	-9.1%
한화생명	36,609	9.8%	한화투자증권	11,156	-9.1%
쿠쿠홈시스	10,164	9.7%	이구산업	1,498	-9.0%
샘표식품	2,604	9.6%	현대일렉트릭	8,165	-8.9%
코웨이	56,531	9.6%	에이프로젠 H&G	1,406	-8.5%
이스타코	1,140	9.5%	원익QnC	6,914	-8.0%
휴온스글로벌	9,023	9.3%	특수건설	1,906	-7.9%
한전KPS	17,100	9.2%	녹십자	41,663	-7.9%
플루윈	8,768	8.8%	대성창투	1,626	-7.8%

원가 좋아하는 사람들이 벌써 이렇게나

25만

시럽웰스 회원 25만 돌파!

시럽웰스 외 250,000명이 좋아합니다.

스마트하게 돈 버는 지갑, 시럽웰스

membership Wealth

주요 투자자별 순매수/순매도 상위 종목 (단위: 억원)

<외국인 순매수 상위>		<외국인 순매도 상위>		<기관 순매수 상위>		<기관 순매도 상위>		<개인 순매수 상위>		<개인 순매도 상위>	
종목명	매수대금	종목명	매도대금	종목명	매수대금	종목명	매도대금	종목명	매수대금	종목명	매도대금
한화에어로스페이스	208.7	삼성전자	-7,696.6	현대차	846.6	카카오	-470.3	삼성전자	7,955.8	현대차	-646.6
삼성화재	203.6	카카오	-1,147.0	삼성바이오로직스	408.5	삼성SDI	-457.6	카카오	1,614.3	삼성바이오로직스	-549.5
KT	66.0	삼성SDI	-1,146.7	코웨이	379.4	삼성전자	-365.8	삼성SDI	1,588.2	코웨이	-509.9
SK텔레콤	174.8	삼성전기	-899.4	기아	363.9	NAVER	-341.7	삼성전기	935.9	한화에어로스페이스	-332.7
신세계	167.7	HMM	-733.7	CJ제일제당	218.0	LG디스플레이	-236.5	HMM	835.0	CJ제일제당	-294.8
삼성바이오로직스	147.6	기아	-537.7	대한항공	184.3	SKC	-192.2	SK하이닉스	530.3	삼성화재	-218.9
기업은행	140.5	SK하이닉스	-370.7	컴투스	165.9	SK이노베이션	-184.0	SK이노베이션	484.7	호텔신라	-204.7
하나금융지주	140.1	금호석유	-307.2	현대위아	156.5	SK하이닉스	-178.9	LG디스플레이	416.0	하나금융지주	-162.7
코웨이	125.4	SK이노베이션	-301.0	활리홀딩스	134.9	롯데케미칼	-176.6	금호석유	356.1	KT	-155.6
LG유플러스	119.9	KT&G	-233.9	DB하이텍	120.8	신세계	-174.3	NAVER	295.7	기업은행	-149.8
고려아연	100.4	LG생활건강	-200.3	한화에어로스페이스	119.2	한국조선해양	-160.2	롯데케미칼	259.4	현대위아	-126.1
현대글로벌비스	91.6	현대차	-184.0	한전KPS	115.3	셀트리온헬스케어	-135.3	KT&G	192.3	SK텔레콤	-124.8
삼성생명	90.1	컴투스	-177.7	한화생명	105.8	현대글로벌비스	-130.9	SKC	190.9	대상	-110.6
메가스터디교육	87.3	DB하이텍	-151.4	CJ	103.3	유바이오로직스	-105.3	LG화학	189.1	CJ	-102.5
CJ제일제당	78.1	한국전력	-146.7	KT	96.1	LG이노텍	-95.6	SK	182.6	한전KPS	-94.7
KT	66.0	한화솔루션	-140.4	현대해상	91.3	한국금융지주	-87.5	기아	168.5	현대해상	-91.3
아모레퍼시픽	64.1	LG디스플레이	-138.6	신한지주	90.7	에코프러비엠	-85.9	에코프러비엠	164.7	농심	-91.2
대상	63.4	대한항공	-132.1	대상	85.9	키움증권	-81.4	유바이오로직스	163.3	콜마비엔에이치	-88.6
LG이노텍	63.4	SK	-126.1	셀트리온	82.6	금호석유	-79.6	키움증권	153.9	S-Oil	-87.7

후강통(Shanghai-Hongkong Link) 월간 거래량 최다 (단위: CNY, %) 선강통(Shenzhen-Hongkong Link) 월간 거래량 최다 (단위: CNY, %)

코드	종목명	시가총액(M)	Close	수익률	코드	종목명	시가총액(M)	Close	수익률
600519 C1 Equity	KWEICHOW MOUTAI	2,476,594.0	1,971.50	-0.63%	300750 C2 Equity	CONTEMPORARY AMPEREX TEC	817,878.3	351.10	-2.88%
6001318 C1 Equity	PING AN INSURANCE	1,238,890.6	69.14	-1.13%	000858 C2 Equity	WULIANGYE YIBIN	1,071,323.8	276.00	-0.54%
600036 C1 Equity	CHINA MERCHANTS BANK	1,339,403.8	53.20	-0.91%	300274 C2 Equity	SUNGROW POWER SUPPLY	116,453.2	79.93	-2.52%
601888 C1 Equity	CHINA TOURISM GROUP DUTY FF	575,980.3	295.00	-2.64%	000568 C2 Equity	LUZHOU LAOJIAO	356,096.0	243.11	-0.08%
601012 C1 Equity	LONGI GREEN ENERGY TECHNOLC	365,374.3	94.50	-2.15%	300059 C2 Equity	EAST MONEY INFORMATION	262,700.7	30.50	0.13%
600031 C1 Equity	SANY HEAVY INDUSTRY	234,584.2	27.65	-3.79%	002475 C2 Equity	LUXSHARE PRECISION INDUSTR	231,307.8	32.96	-2.11%
600309 C1 Equity	WANHUA CHEMICAL	313,189.7	99.75	-5.75%	000333 C2 Equity	MIDEA GROUP	529,163.9	75.15	-2.74%
603259 C1 Equity	WUXI APPTec	374,090.0	154.00	0.54%	002594 C2 Equity	BYD	393,048.4	148.99	-3.08%
600276 C1 Equity	JIANGSU HENGRUI MEDICINE	435,761.2	81.73	-1.74%	000725 C2 Equity	BOE TECHNOLOGY GROUP	220,428.2	6.42	-2.73%
600438 C1 Equity	TONGWEI	169,213.2	37.59	-2.89%	300015 C2 Equity	AIER EYE HOSPITAL GROUP	309,072.6	74.99	0.35%

※ 작성자(SK증권 리서치센터)는 본 조사분석자료에 게재된 내용들이 외부의 부당한 압력이나 간섭없이 신의성실하게 작성되었음을 확인합니다. 자료 제공일 시점에서의 의견 및 추정치로 최종 실적과 오차가 발생할 수 있으며, 투자를 유도할 목적이 아니라 투자판단에 참고가 되는 정보제공을 목적으로 하고 있습니다. 투자자 투자자 자신의 판단과 책임하에 최종결정을 하시길 바랍니다. 본 자료는 당사의 저작권으로 모든 저작권은 당사에게 있으며, 어떠한 경우에도 당사의 동의 없이 복제, 대여, 전송, 재배포 될 수 없습니다.



MORNING CALL

SK securities



2021-05-14 (금)

코스피 & 코스닥 섹터별 시가총액 상위 종목 수익률(국내)

(단위 : 억 원 / 원)

섹터	코드	종목명	시가총액	Close	1D	1W	YTD	코드	종목명	시가총액	Close	1D	1W	YTD
에너지 Energy	A096770	SK이노베이션	238,561	258,000	-3.2%	-8.4%	35.8%	A009830	한화솔루션	83,971	43,900	-1.8%	-4.8%	-5.5%
	A010950	S-Oil	107,517	95,500	-1.2%	0.0%	38.0%	A002380	KCC	29,814	335,500	-5.1%	4.2%	69.9%
	A078930	GS	44,321	47,700	0.1%	2.3%	27.0%	A011780	금호석유	72,056	236,500	-5.6%	-20.1%	63.1%
	A018670	SK가스	9,599	104,000	0.5%	-1.0%	-0.5%	A047050	포스코인터내셔널	26,217	21,250	-3.2%	-5.8%	46.1%
	A002960	한국셀석유	3,699	284,500	3.3%	3.1%	10.1%	A010060	OCI	27,665	116,000	0.9%	-4.5%	24.7%
	A017940	E1	3,341	48,700	-0.9%	1.1%	9.1%	A011790	SKC	48,661	128,500	-5.9%	-6.9%	36.7%
소재 Materials	A051910	LG화학	600,035	850,000	-1.5%	-9.4%	3.2%	A036490	SK머티리얼즈	33,267	315,400	-0.8%	-8.6%	-11.9%
	A005490	POSCO	334,362	383,500	-3.9%	-3.0%	41.0%	A036830	솔브레인홀딩스	8,207	39,150	-2.4%	-5.4%	-13.2%
	A010130	고려아연	88,595	469,500	-1.9%	1.2%	16.9%	A178920	PI첨단소재	13,509	46,000	-1.9%	-4.7%	24.3%
	A011170	롯데케미칼	96,999	283,000	-1.6%	-6.9%	2.5%	A005290	동진세미캠	14,576	28,350	-5.0%	-6.6%	-22.3%
	A004020	현대제철	76,064	57,000	-5.9%	-2.4%	43.9%	A278280	천보	15,950	159,500	-3.7%	-6.4%	-12.6%
	A003410	쌍용C&E	38,344	7,610	-0.7%	0.8%	13.9%	A078130	국일제지	8,347	6,550	0.9%	6.0%	26.0%
산업재 Industrials	A028260	삼성물산	247,625	132,500	-2.9%	-0.4%	-4.0%	A010140	삼성중공업	37,107	5,890	0.0%	-1.8%	-16.3%
	A034730	SK	185,751	264,000	-2.9%	-5.9%	9.8%	A000720	현대건설	57,348	51,500	-1.2%	-1.5%	37.5%
	A003550	LG	218,285	126,500	0.0%	0.0%	44.6%	A004990	롯데지주	39,866	38,000	1.1%	7.2%	7.7%
	A009540	한국조선해양	105,452	149,000	-2.9%	-2.6%	37.3%	A047810	한국항공우주	30,120	30,900	-1.0%	-6.4%	19.8%
	A086280	현대글로벌비스	70,875	189,000	-3.6%	-5.0%	2.7%	A012750	에스원	30,323	79,800	-0.4%	-0.4%	-6.1%
	A267250	현대중공업지주	59,245	75,000	-1.3%	-1.7%	32.3%	A000120	CJ대한통운	39,123	171,500	1.8%	0.9%	3.6%
자유소비재 Consumer Discretionary	A005380	현대차	490,368	229,500	0.9%	2.7%	19.5%	A000100	에이치엘비	33,519	31,600	-1.6%	-3.4%	-31.8%
	A012330	현대모비스	262,577	277,000	-0.5%	0.9%	8.4%	A035760	CJ ENM	31,841	145,200	-2.4%	-6.3%	4.1%
	A000270	기아	331,587	81,800	-1.6%	2.0%	31.1%	A034230	파라다이스	16,915	18,600	1.9%	4.8%	21.6%
	A066570	LG전자	242,199	148,000	0.7%	-2.3%	9.6%	A028150	GS홈쇼핑	9,601	146,300	-1.6%	2.0%	5.3%
	A035250	강원랜드	54,769	25,600	0.4%	1.2%	8.9%	A025980	아난티	7,061	8,290	-1.0%	-0.4%	2.7%
	A021240	코웨이	56,531	76,600	9.6%	13.0%	5.4%	A033290	코웰패션	5,841	6,600	-1.1%	-2.8%	16.4%
필수소비재 Consumer Staples	A051900	LG생활건강	237,240	1,519,000	-0.7%	-3.9%	-6.2%	A282330	BGF리테일	31,111	180,000	-2.4%	11.8%	32.8%
	A033780	KT&G	112,580	82,000	-0.7%	-1.4%	-1.3%	A139480	이마트	43,068	154,500	-1.3%	-3.7%	2.0%
	A090430	아모레퍼시픽	169,530	290,000	-0.9%	4.9%	40.8%	A007070	GS리테일	28,375	36,850	0.4%	4.8%	7.0%
	A002790	아모레G	62,173	75,400	0.0%	2.0%	37.3%	A007310	오뚜기	20,196	550,000	0.4%	3.2%	-4.7%
	A271560	오리온	48,234	122,000	0.8%	2.5%	-1.6%	A000080	하이트진로	24,792	35,350	1.0%	2.6%	11.0%
	A097950	CJ제일제당	69,550	462,000	1.7%	13.4%	21.3%	A026960	동서	30,857	30,950	-0.2%	1.6%	-8.8%
의료 Health Care	A207940	삼성바이오로직스	572,989	866,000	1.2%	10.6%	4.8%	A091990	셀트리온헬스케어	170,627	110,100	-0.4%	1.9%	-32.5%
	A068270	셀트리온	364,914	265,000	1.0%	5.0%	-26.2%	A084990	헬릭스미스	10,365	30,250	-0.3%	-4.1%	-8.3%
	A128940	한미약품	41,972	347,500	1.3%	2.5%	-5.2%	A145020	휴젤	25,370	203,200	-3.0%	12.9%	8.2%
	A008930	한미사이언스	50,142	74,500	5.7%	11.5%	-2.1%	A086900	메디톡스	10,951	175,100	-1.4%	0.3%	0.1%
	A000100	유한양행	43,663	62,400	-0.8%	0.3%	-16.9%	A140410	메지온	14,531	163,400	-2.5%	8.6%	-7.1%
	A069620	대웅제약	17,032	147,000	-1.3%	8.1%	-10.9%	A067630	에이치엘비생명과학	9,343	9,920	-0.8%	-3.2%	-27.1%
IT Information Technology	A005930	삼성전자	4,686,279	78,500	-1.9%	-4.6%	-3.1%	A032500	케이엔더블유	20,388	51,200	-4.7%	0.0%	-36.6%
	A000660	SK하이닉스	855,403	117,500	-1.7%	-8.9%	-0.8%	A240810	원익IPS	23,511	47,900	-4.8%	-5.7%	8.3%
	A018260	삼성에스디에스	135,798	175,500	-1.4%	-2.5%	-1.7%	A056190	에스에프에이	14,238	39,650	-1.5%	-2.6%	2.7%
	A006400	삼성SDI	413,962	602,000	-4.9%	-6.2%	-4.1%	A098460	고영	16,958	24,700	-3.7%	-8.0%	17.6%
	A034220	LG디스플레이	78,362	21,900	-3.5%	-9.3%	18.1%	A039030	이오테크닉스	12,997	105,500	-4.4%	-7.8%	-9.8%
	A011070	LG이노텍	44,849	189,500	-0.8%	-3.1%	3.8%	A218410	RFHIC	8,526	35,750	-1.7%	-4.8%	-19.9%
	A012510	더존비즈온	23,939	78,900	-2.4%	-7.7%	-24.1%	A058470	리노공업	23,016	151,000	-3.6%	-5.2%	11.9%
	A020150	일진머티리얼즈	29,603	64,200	-2.6%	-5.2%	26.1%	A046890	서울반도체	11,661	20,000	-1.5%	-0.5%	-2.7%
	A307950	현대오토에버	29,344	107,000	-1.8%	1.4%	-13.4%	A006490	인스코비	3,296	3,185	6.5%	-7.0%	51.0%
	A017670	SK텔레콤	225,188	312,500	0.8%	1.0%	31.3%	A036630	세종텔레콤	4,184	697	-3.2%	-8.8%	39.4%
통신서비스 Telecommunication Services	A030200	KT	82,381	31,550	0.6%	7.7%	31.5%	A065530	와이어블	2,231	4,220	-2.5%	-5.5%	-6.0%
	A032640	LG유플러스	64,837	14,850	1.7%	6.1%	26.4%	A000810	삼성화재	101,856	215,000	1.7%	5.4%	14.7%
금융 Financials	A055550	신한지주	214,389	41,500	1.6%	1.2%	29.5%	A086790	하나금융지주	140,663	46,850	2.5%	1.1%	35.8%
	A105560	KB금융	244,495	58,800	0.7%	2.3%	35.5%	A316140	우리금융지주	79,811	11,050	0.0%	0.9%	13.6%
	A032830	삼성생명	172,600	86,300	2.6%	-0.1%	9.1%	A015350	부산가스	7,480	68,000	-2.2%	-4.0%	33.3%
유틸리티 Utilities	A015760	한국전력	152,466	23,750	-0.6%	0.6%	-13.3%	A004690	삼천리	3,504	86,400	-1.1%	0.0%	6.1%
	A036460	한국가스공사	29,632	32,100	0.0%	-1.8%	3.9%	A017390	서울가스	5,100	102,000	1.0%	0.0%	12.7%
	A071320	지역난방공사	4,921	42,500	-0.7%	-1.4%	5.3%	A267290	경동도시가스	1,380	23,400	0.7%	-7.5%	25.8%

※ 작성자(SK증권 리서치센터)는 본 조사항목자료에 게재된 내용들이 외부의 부당한 압력이나 간섭없이 신의성실하게 작성되었음을 확인합니다. 자료 제공일 시점에서의 의견 및 추정치로 최종 실적과 오차가 발생할 수 있으며, 투자를 유도할 목적이 아니라 투자판단에 참고가 되는 정보제공을 목적으로 하고 있습니다. 투자시 투자자 자신의 판단과 책임하에 최종결정을 하시기 바랍니다. 본 자료는 당사의 저작물로서 모든 저작권은 당사에 있으며, 어떠한 경우에도 당사의 동의 없이 복제, 대여, 전송, 재배포 될 수 없습니다.



MORNING CALL



2021-05-14 (금)

섹터별 시가총액 상위 종목 수익률(해외)

Dow Jones Industrial Average Memebers							Materials						
(단위 : 각국 거래소 통화 기준)							(단위 : 각국 거래소 통화 기준)						
Company	국가	Close	1D	1W	1M	YTD	Company	국가	Close	1D	1W	1M	YTD
Apple	USA	125.0	1.8%	-3.7%	-7.0%	-5.8%	BHP Billiton	AUS	50.4	-1.3%	1.1%	10.2%	18.7%
American Express	USA	154.1	1.2%	-1.8%	5.5%	27.4%	BASF	DEU	69.0	0.5%	-1.9%	-3.2%	6.6%
Boeing	USA	222.6	0.8%	-3.1%	-12.1%	4.0%	Rio Tinto	AUS	128.0	-1.6%	1.8%	12.7%	12.4%
Caterpillar	USA	240.1	1.2%	1.3%	4.7%	31.9%	SABIC	SAU	122.8	0.0%	2.2%	5.0%	21.1%
Cisco Systems	USA	52.5	1.7%	0.1%	1.6%	17.3%	Glencore	GBR	324.4	-2.6%	3.9%	13.1%	39.2%
Chevron	USA	106.7	-0.6%	-2.1%	4.3%	26.3%	Vale S.A.	BRA	112.5	-1.6%	-2.2%	8.6%	28.6%
Walt Disney	USA	178.3	0.3%	-1.9%	-3.9%	-1.6%	Air Liquide S.A.	FRA	141.4	0.6%	-1.3%	-0.1%	5.3%
Dow Inc	USA	68.1	0.7%	-1.4%	7.5%	-	Nutrien	CAN	72.1	-0.9%	-0.5%	5.8%	4.5%
Walgreens Boots Alliance	USA	54.1	2.1%	-0.6%	-0.8%	35.8%	Shin-Etsu Chemical	JAP	17,550.0	0.0%	-5.7%	-7.7%	-2.7%
Goldman Sachs Group	USA	358.8	1.2%	-2.0%	9.5%	36.1%	LyondellBasell	USA	110.5	0.4%	-3.1%	5.7%	20.6%
Home Depot	USA	325.4	2.7%	-3.6%	1.6%	22.5%	Air Products & Chemicals	USA	299.8	2.3%	2.1%	5.1%	9.7%
IBM	USA	144.2	2.0%	-2.9%	9.9%	14.5%	Southern Copper	USA	77.2	-2.0%	5.9%	8.8%	18.5%
Intel	USA	54.0	0.7%	-5.6%	-17.2%	8.4%	Linde PLC	USA	298.0	1.4%	0.5%	4.1%	13.1%
Johnson & Johnson	USA	170.0	1.0%	1.3%	6.6%	8.0%	Alcoa	USA	39.1	-1.0%	-1.9%	25.3%	69.8%
JPMorgan Chase & Co	USA	161.5	2.6%	0.5%	4.8%	27.1%	Industrials						
Coca-Cola	USA	54.5	0.9%	-0.1%	2.7%	-0.6%	(단위 : 각국 거래소 통화 기준)						
McDonald's	USA	229.8	0.8%	-2.2%	-0.7%	7.1%	Company	국가	Close	1D	1W	1M	YTD
3M	USA	203.4	2.3%	0.5%	3.5%	16.4%	Honeywell Int'l	USA	223.7	1.7%	-2.2%	-2.3%	5.2%
Merck & Co	USA	78.7	0.9%	1.2%	3.0%	-3.8%	Siemens	DEU	140.5	1.3%	0.1%	0.9%	19.5%
Microsoft	USA	243.0	1.7%	-2.7%	-6.0%	9.3%	Union Pacific	USA	225.2	1.4%	-0.9%	1.4%	8.1%
NIKE	USA	133.6	0.2%	0.1%	0.1%	-5.6%	Lockheed Martin	USA	387.8	1.9%	0.1%	0.2%	9.2%
Pfizer	USA	40.1	1.0%	2.3%	7.9%	8.9%	UPS	USA	215.7	2.4%	0.4%	20.2%	28.1%
Procter & Gamble	USA	137.7	1.6%	1.9%	1.9%	-1.0%	Airbus	FRA	96.0	-0.6%	-0.8%	-2.4%	6.9%
Travelers	USA	157.8	2.6%	-1.7%	3.6%	12.4%	Fedex	USA	303.4	2.5%	-2.4%	4.3%	16.9%
UnitedHealth Group	USA	408.6	0.8%	-1.5%	9.1%	16.5%	General Dynamics	USA	191.3	2.4%	-0.7%	4.9%	28.5%
United Technologies	USA	83.8	1.8%	-1.1%	7.8%	17.2%	Raytheon	USA	117.0	0.0%	0.0%	0.0%	0.0%
Visa	USA	223.7	1.4%	-3.3%	1.2%	2.3%	Northrop Grumman	USA	370.1	1.9%	0.0%	9.3%	21.4%
Verizon	USA	58.8	0.7%	-0.8%	2.1%	0.1%	Vinci	FRA	93.4	-0.8%	-1.7%	2.8%	14.8%
Walmart	USA	138.2	1.7%	-2.0%	-0.8%	-4.1%	Illinois Tool Works	USA	238.0	2.7%	0.4%	7.5%	16.7%
Exxon Mobil	USA	59.3	-1.2%	-3.7%	6.4%	43.9%	Deutsche Post	DEU	50.1	1.2%	-2.9%	1.7%	23.7%
							Canadian National Railway	CAN	135.1	0.4%	0.8%	-7.9%	-3.5%
Energy							Consumer Discretionary						
(단위 : 각국 거래소 통화 기준)							(단위 : 각국 거래소 통화 기준)						
Company	국가	Close	1D	1W	1M	YTD	Company	국가	Close	1D	1W	1M	YTD
Royal Dutch Shell	GBR	1,382.4	-2.2%	-2.8%	-0.9%	6.5%	Amazon	USA	3,161.5	0.3%	-4.4%	-7.0%	-2.9%
Petro China	HKG	3.1	-0.6%	3.0%	13.9%	30.0%	Toyota Motor	JAP	8,392.0	-1.5%	0.3%	-1.4%	4.7%
Total	FRA	38.8	-1.2%	-0.8%	2.5%	9.9%	Comcast	USA	57.4	1.4%	0.7%	6.5%	9.5%
BP	GBR	308.4	-2.2%	-1.9%	3.4%	21.0%	LVMH	FRA	616.0	1.0%	-1.5%	3.6%	20.6%
China Petroleum	HKG	4.1	-1.9%	-1.2%	-2.4%	17.3%	Netflix	USA	486.7	0.3%	-2.6%	-12.1%	-10.0%
Schlumberger	USA	31.8	-1.1%	3.4%	22.0%	45.5%	Naspers	ZAF	302,055.0	-3.3%	-8.1%	-13.8%	0.0%
Petrobras	BRA	25.0	0.8%	6.3%	4.3%	-11.8%	Booking Holdings	USA	2,207.3	1.6%	-3.2%	-8.2%	-0.9%
Reliance Industries	IND	1,913.2	0.0%	-0.9%	-1.0%	-3.7%	Inditex	ESP	30.7	-0.1%	-1.5%	10.4%	17.7%
Equinor	NOR	177.8	0.0%	2.1%	9.2%	22.7%	Volkswagen	DEU	258.2	1.6%	-0.6%	-9.6%	51.8%
Shenhua Energy	HKG	17.2	-4.6%	1.5%	7.6%	18.1%	Daimler	DEU	72.0	-0.3%	-0.9%	-5.2%	24.6%
Conocophillips	USA	54.2	-2.6%	-2.6%	6.8%	35.6%	Charter Comm.	USA	685.3	0.5%	1.4%	10.3%	3.6%
ENOC	HKG	8.6	-2.3%	-0.1%	9.1%	20.2%	Starbucks	USA	110.5	0.6%	-3.7%	-4.2%	3.3%
CNI S.P.A.	ITA	10.3	-1.5%	-0.2%	0.8%	20.5%	Adidas	DEU	283.4	-0.2%	9.4%	0.8%	-4.9%
EOG Resources Inc	USA	79.6	-2.2%	3.4%	13.0%	59.6%	Lowe's	USA	200.3	2.5%	-2.7%	0.3%	24.8%
Rosneft Oil Co.	RUS	548.4	0.0%	2.4%	0.5%	26.0%	Tesla	USA	571.7	-3.1%	-13.8%	-25.0%	-19.0%
Gazprom	RUS	246.1	0.8%	2.2%	9.5%	15.7%	TJX	USA	70.9	2.0%	-1.2%	3.6%	3.8%
Lukoil	RUS	6,023.5	-2.5%	-0.9%	0.7%	16.6%	Marriott International	USA	139.3	2.4%	-2.3%	-6.4%	5.6%
Suncor Energy	CHN	27.5	-2.9%	-1.8%	6.4%	28.7%	Gree Electric Appliances	CHN	57.4	-2.9%	-4.3%	-3.0%	-7.4%
Enterprise Products Partners	USA	23.6	1.3%	1.5%	2.9%	20.5%	Carnival	USA	25.1	1.4%	-3.2%	-9.7%	16.0%
Enbridge	CHN	46.7	-3.3%	-3.6%	1.5%	14.7%	Sands China	HKG	33.2	-2.8%	-4.2%	-8.6%	-2.6%
Occidental Petroleum	USA	23.7	-5.6%	-11.0%	-2.4%	37.0%	Nissan Motor	JAP	523.4	0.6%	-7.1%	-9.2%	-6.5%

※ 작성자(SK증권 리서치센터)는 본 조사분석자료에 게재된 내용들이 외부의 부당한 압력이나 간섭없이 신의성실하게 작성되었음을 확인합니다. 자료 제공일 시점에서의 의견 및 추정치로 최종 실적과 오차가 발생할 수 있으며, 투자를 유도할 목적이 아니라 투자판단에 참고가 되는 정보제공을 목적으로 하고 있습니다. 투자자 투자자 자신의 판단과 책임하에 최종결정을 하시길 바랍니다. 본 자료는 당사의 저작물로서 모든 저작권은 당사에게 있으며, 어떠한 경우에도 당사의 동의 없이 복제, 대여, 전송, 재배포 될 수 없습니다.



MORNING CALL

SK securities



2021-05-14 (금)

Consumer Staples

Company	국가	Close	1D	1W	1M	YTD
Nestle	CHE	108.4	0.0%	-0.4%	0.6%	4.0%
AB Inbev	BEL	61.9	0.4%	0.3%	14.7%	8.6%
Unilever	NLD	49.7	0.4%	0.3%	4.4%	0.3%
Pepsico	USA	146.4	1.5%	0.6%	2.3%	-1.3%
Philip Morris	USA	97.6	1.4%	0.8%	7.5%	17.8%
Kweichow Moutai	CHN	1,971.5	-0.6%	0.6%	-2.4%	-1.3%
BAT	GBR	2,819.5	0.1%	0.6%	1.0%	4.1%
L'oreal	FRA	350.2	1.1%	0.7%	3.0%	12.7%
Altria Group	USA	50.1	1.6%	1.3%	-2.1%	22.2%
Ambev	BRA	16.9	0.1%	4.3%	8.0%	7.9%
Diageo	GBR	3,303.5	0.2%	1.3%	4.7%	14.8%
Costco Wholesale	USA	379.5	2.0%	-0.8%	3.9%	0.7%
Kraft Heinz	USA	43.8	2.1%	1.6%	7.1%	26.4%
CVS Health	USA	84.3	1.1%	0.7%	13.8%	23.4%
Mondelez International	USA	62.4	1.3%	1.1%	6.3%	6.7%

Telecommunication Services

Company	국가	Close	1D	1W	1M	YTD
AT&T	USA	32.2	0.8%	-0.6%	8.7%	12.0%
China Mobile	HKG	48.4	-1.0%	-3.3%	-3.2%	9.5%
NTT Docomo	JAP	3,880.0	0.0%	0.0%	0.0%	0.0%
Nippon Telegraph	JAP	2,849.0	1.8%	2.1%	1.0%	7.7%
Softbank	JAP	8,467.0	-7.8%	-15.7%	-16.3%	5.1%
Deutsche Telekom	DEU	16.6	-0.4%	0.2%	3.5%	10.8%
Vodafone	GBR	139.5	-0.5%	-1.8%	4.0%	15.3%
KDDI	JAP	3,378.0	0.1%	1.3%	-2.4%	10.2%
America Movil SAB	MEX	14.8	0.1%	2.1%	4.2%	1.9%
T-Mobile	USA	138.1	1.1%	-0.5%	5.6%	2.4%
Telefonica	ESP	3.9	-0.5%	-1.4%	4.8%	20.7%
Orange	FRA	10.5	-0.1%	-0.2%	2.4%	7.6%
Singapore Telecom	SGP	2.4	0.0%	-1.6%	0.0%	4.3%
Emirates Telecom	ARE	21.6	0.0%	0.5%	-1.0%	27.6%
Saudi Telecom	SAU	121.4	0.0%	0.5%	1.3%	14.5%
Bell Canada Enterprises	CAN	59.2	0.8%	0.4%	1.8%	8.7%

Health Care

Company	국가	Close	1D	1W	1M	YTD
Novartis	CHE	80.1	0.0%	1.2%	0.3%	-4.3%
Roche Holding	CHE	301.1	0.0%	0.5%	-1.6%	-2.6%
AbbVie	USA	116.6	1.4%	0.4%	7.7%	8.8%
Amgen	USA	252.1	0.5%	0.3%	0.8%	9.6%
Novo Nordisk	DNK	478.9	0.0%	5.1%	8.7%	12.2%
Abbott Laboratories	USA	117.5	0.9%	-1.1%	-4.5%	7.3%
Medtronic	USA	124.2	0.9%	-2.4%	0.5%	6.0%
Bristol Myers Squibb	USA	65.0	0.8%	0.9%	2.3%	4.9%
Sanofi	FRA	86.6	0.7%	2.7%	3.0%	10.0%
Gilead Sciences	USA	68.9	2.2%	3.6%	6.2%	18.3%
Bayer	DEU	57.0	1.0%	5.8%	7.5%	18.4%
GlaxoSmithKline	GBR	1,353.4	0.4%	0.7%	5.1%	0.8%
Astrazeneca	GBR	7,852.0	0.8%	2.2%	9.6%	7.2%
Thermo Fisher	USA	456.9	0.5%	-2.8%	-5.8%	-1.9%
Eli Lilly & Co.	USA	194.9	0.9%	0.5%	6.8%	15.5%
Celgene	USA	108.2	0.0%	0.0%	0.0%	0.0%

Utilities

Company	국가	Close	1D	1W	1M	YTD
Nextera Energy	USA	72.6	1.5%	-1.9%	-8.1%	-5.9%
Enel S.P.A	ITA	8.1	1.3%	-2.1%	-6.1%	-2.2%
Yangtze Power	CHN	19.8	-0.1%	-0.7%	-6.0%	3.1%
Duke Energy	USA	103.0	1.8%	2.4%	4.6%	12.5%
Iberdrola	ESP	11.2	0.4%	-1.5%	-2.4%	-4.5%
Southern Co/the	USA	65.7	2.1%	-0.5%	3.4%	7.0%
Dominion Energy	USA	78.4	1.6%	-0.1%	1.2%	4.2%
EDF	FRA	11.5	1.1%	-1.7%	-7.1%	-10.5%
Engie	FRA	12.4	1.3%	-1.0%	1.2%	-0.9%
Exelon	USA	44.4	3.0%	-0.2%	-1.7%	5.2%
National Grid	GBR	924.0	0.5%	-1.0%	3.4%	6.8%
AEP	USA	86.5	1.8%	-1.8%	-0.2%	3.9%
HK & China Gas	HKG	13.2	-0.5%	1.2%	7.5%	13.6%
Sempra Energy	USA	137.7	1.9%	0.8%	2.0%	8.1%

Information Technology

Company	국가	Close	1D	1W	1M	YTD
Alphabet	USA	2,229.0	1.3%	-4.6%	-1.1%	27.2%
Tencent	HKG	580.0	-3.1%	-5.0%	-4.6%	2.8%
Alibaba	USA	206.1	-6.3%	-9.0%	-14.8%	-11.5%
Facebook	USA	305.3	0.9%	-4.6%	-1.5%	11.8%
Taiwan Semicon	TWN	547.0	-2.3%	-6.8%	-9.6%	3.2%
Oracle	USA	78.1	1.8%	-2.0%	1.9%	20.8%
Nvidia	USA	546.6	-0.7%	-5.9%	-12.8%	4.7%
SAP	DEU	111.5	-0.6%	-4.5%	-0.7%	4.0%
Adobe Systems	USA	474.2	0.4%	-2.0%	-7.9%	-5.2%
Texas Instruments	USA	179.0	1.4%	-2.9%	-6.4%	9.1%
Broadcom	USA	430.6	1.9%	-4.0%	-11.2%	-1.7%
Paypal	USA	240.8	0.4%	-4.5%	-12.6%	2.8%
ASML	NLD	512.7	1.8%	-3.2%	-2.5%	29.0%
Baidu	USA	179.3	-2.2%	-6.8%	-17.2%	-17.1%
Qualcomm	USA	127.1	2.0%	-6.5%	-7.4%	-16.6%
Micron Technology	USA	77.2	0.5%	-9.0%	-16.2%	2.7%
Tokyo Electron	JAP	44,300.0	-4.7%	-9.1%	-10.4%	15.4%
Nintendo	JAP	60,120.0	-2.6%	-2.4%	-8.1%	-8.7%
Applied Materials	USA	119.9	4.4%	-9.0%	-11.2%	39.0%

Financials

Company	국가	Close	1D	1W	1M	YTD
Berkshire Hathaway	USA	430,640.0	1.3%	-1.0%	7.0%	23.8%
Ind&Comm BOC	CHN	5.2	-0.4%	2.3%	-4.9%	5.0%
Bank of America	USA	41.8	1.6%	-0.4%	6.4%	38.0%
Construction BOC	HKG	6.1	-1.1%	-0.6%	-6.8%	3.9%
Wells Fargo	USA	46.4	1.7%	-0.5%	16.6%	53.7%
PingAn Insurance	HKG	79.2	-2.1%	-3.0%	-12.8%	-16.6%
Agricultural Bank	HKG	3.0	-0.7%	-0.3%	-2.6%	6.7%
HSBC Holdings	GBR	443.8	0.0%	-2.5%	3.9%	17.1%
Citi Group	USA	75.3	1.4%	0.7%	4.5%	22.1%
Bank of China	HKG	3.1	0.0%	0.0%	2.3%	17.4%

Real Estate

Company	국가	Close	1D	1W	1M	YTD
American Tower	USA	244.0	0.8%	0.0%	0.4%	8.7%
China Vanke	HKG	26.0	-1.3%	-2.8%	-5.8%	-2.8%
Simon Property	USA	118.0	0.3%	-4.0%	4.1%	38.4%
SHKP Ltd	HKG	114.5	-1.9%	-2.7%	-4.2%	14.5%
Country Garden	HKG	9.3	0.0%	-1.8%	-4.1%	-13.7%
Crown Castle Int'l	USA	179.8	0.5%	-0.6%	1.5%	12.9%
China Evergrande	HKG	12.5	-1.1%	-6.3%	-11.0%	-16.2%
Overseas land&Invest	HKG	18.4	-1.6%	-5.3%	-6.4%	9.4%

※ 작성자(SK증권 리서치센터)는 본 조사분석자료에 게재된 내용들이 외부의 부당한 압력이나 간섭없이 신의성실하게 작성되었음을 확인합니다. 자료 제공일 시점에서의 의견 및 추정치로 최종 실적과 오차가 발생할 수 있으며, 투자를 유도할 목적이 아니라 투자판단에 참고가 되는 정보제공을 목적으로 하고 있습니다. 투자자 투자자 자신의 판단과 책임하에 최종결정을 하시길 바랍니다. 본 자료는 당사의 저작물로서 모든 저작권은 당사에게 있으며, 어떠한 경우에도 당사의 동의 없이 복제, 대여, 전송, 재배포 될 수 없습니다.

