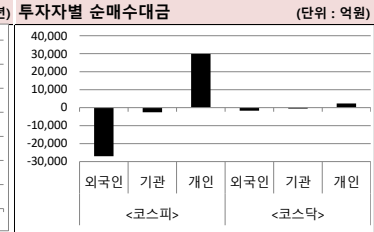
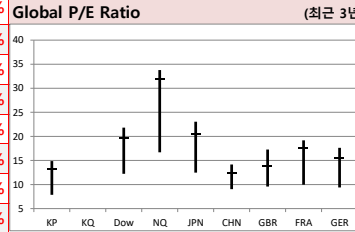
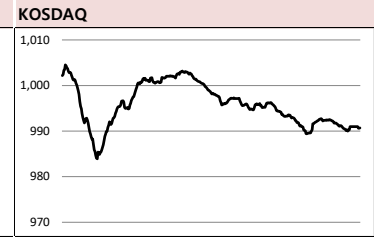
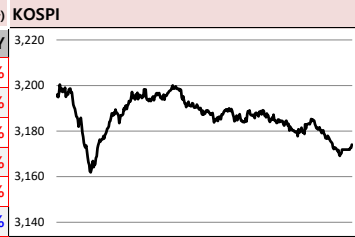




2021-05-13, (목)

Global Indices		(단위: pt. 10억 원지통화)							
	Close	시가총액	1D	1W	1M	3M	YTD	3Y	
KOSPI	3,174.1	2,126,790.8	-0.2%	-0.1%	3.4%	1.6%	10.5%	26.2%	
KOSDAQ	990.7	404,589.0	-0.8%	-3.4%	3.4%	0.5%	2.3%	13.1%	
Dow Jones	34,060.4	10,241.0	0.7%	0.7%	3.0%	12.4%	11.3%	41.0%	
Nasdaq	14,082.5	23,110.3	0.2%	1.9%	8.0%	6.1%	9.3%	99.3%	
S&P 500	4,211.5	36,986.7	0.7%	1.8%	6.4%	12.3%	12.1%	59.0%	
UK	6,961.5	2,016.4	0.0%	0.3%	2.8%	6.0%	7.8%	-7.3%	
Germany	15,154.2	1,370.5	-0.9%	-1.1%	1.0%	11.3%	10.5%	20.2%	
France	6,302.6	2,070.1	-0.1%	0.6%	3.5%	15.4%	13.5%	14.2%	
Japan	29,054.0	428,776.2	0.0%	-0.5%	-1.3%	1.5%	5.9%	29.3%	
China	3,474.9	42,991.9	0.5%	0.3%	0.5%	-2.8%	0.1%	12.7%	
Brazil	120,065.8	3,964.4	-0.8%	0.6%	2.8%	3.6%	0.9%	39.4%	
Vietnam	1,239.4	4,646,849.2	0.8%	0.9%	4.5%	13.0%	12.3%	18.0%	
India	49,765.9	95,559.6	0.1%	3.5%	-0.7%	5.0%	4.0%	41.5%	
Russia	3,571.1	53,367.1	-0.2%	-0.8%	1.3%	6.8%	8.6%	54.8%	



Global Market

미국 증시 - 인플레이션 우려 심화로 하락

- 4월 US 소비자물가지수가 전월 대비 4.2% 상승해 예상치를 크게 상회하며 인플레이션 우려 심화
- 업종별로는 기술주가 2.86% 하락했고, 에너지 관련 종목들이 1%대 상승

유럽 증시 - 인플레이션 우려 넘어서 경제회복 기대감에 반등

- 유럽 주요 증시 경제 회복에 대한 기대감이 인플레이션 우려를 넘어서면서 소폭 반등
- 코로나19 백신 접종과 방역 조치 완화에 따라 유럽의 경제가 더 강하게 반등할 것이라는 예상

중국 증시 - 자동차 및 에너지 섹터 강세에 상승

- 중국 정부 정책에 힘입어 4월 전기차 판매량이 전년 대비 급증하여 투자심리 촉진
- 이날 US 국방부는 샤오미그룹을 블랙리스트에서 제외한다고 발표

국내 증시 - 인플레이션 우려로 1% 넘게 급락

- 외인과 기관이 각각 2.7조원, 2,500억원을 순매도하며 지수 하락 주도, 개인은 3조원어치 순매수
- 대부분 업종이 하락 마감했으나 에너지 업종 1%대 상승

Today's Event

- 한) 4월 고용동향 발표
- 미) 노동부 4월 소비자물가지수 발표
- 미) 에너지정보청 주간 원유재고 발표
- 미) 모기지은행협회 주간 모기지 신청건수 발표
- 유로존) ECB 비통화정책회의
- 유로존) 총계 경제전망
- 일) 4월 외환보유액
- 일) 3월 경기동향지수(예비치)

- 초록밸미디어 추가상장(주식전환)
- 아나패스 추가상장(CB전환)
- 에이프론텐 KIC 추가상장(CB전환)

S&P 500 Sector		1D	1W	1M	3M	YTD	2Y	3Y
에너지		1.1%	7.5%	2.3%	26.0%	33.5%	-21.9%	-29.9%
소재		0.6%	2.8%	5.9%	18.2%	15.6%	46.4%	47.6%
산업재		0.7%	2.1%	3.9%	20.2%	15.7%	31.8%	42.8%
경기소비재		0.1%	1.7%	7.6%	7.6%	9.9%	50.4%	73.5%
필수소비재		1.1%	-0.3%	1.5%	6.5%	2.5%	20.2%	37.9%
의료		-0.4%	-1.0%	4.3%	6.4%	7.1%	37.2%	49.0%
금융		1.8%	5.3%	6.5%	26.2%	23.9%	30.7%	33.5%
IT		0.0%	0.7%	8.3%	7.5%	8.6%	80.1%	117.9%
통신서비스		2.8%	5.0%	9.0%	18.1%	17.1%	55.2%	75.3%
유틸리티		0.9%	-0.7%	4.1%	7.2%	5.4%	13.0%	28.7%

Korea Sector		1D	1W	1M	3M	YTD	2Y	3Y
에너지		1.0%	5.4%	18.8%	3.7%	37.9%	26.7%	13.4%
소재		3.1%	5.3%	12.9%	10.7%	21.7%	79.1%	40.0%
산업재		0.9%	4.6%	10.7%	7.1%	19.9%	13.3%	-1.0%
경기소비재		-1.4%	-3.3%	-2.0%	-9.6%	12.8%	29.5%	19.0%
필수소비재		-0.1%	1.2%	-1.3%	0.8%	5.1%	0.9%	-14.6%
의료		-0.6%	-6.1%	-7.7%	-15.9%	-22.3%	13.8%	-6.9%
금융		-1.3%	3.0%	5.1%	20.1%	18.7%	-3.1%	-18.3%
IT		-0.4%	-1.2%	-0.9%	-4.9%	2.3%	78.4%	61.8%
통신서비스		-1.8%	-2.3%	5.1%	9.5%	24.0%	146.5%	198.4%
유틸리티		-0.7%	0.1%	3.2%	-0.3%	-9.8%	-16.7%	-36.1%

Fixed Income		(단위 : %, bp)			
	Close	1D	1M	YTD	
국고채 3년	1.122	1.2	-2.9	15.2	
국고채 10년	2.102	2.5	2.5	38.0	
미국채 2년	0.162	-0.2	1.6	4.1	
미국채 10년	1.634	2.5	-6.9	72.1	
일본 국채 10년	0.098	0.0	0.7	7.7	
중국 국채 10년	3.149	1.4	-0.9	-1.2	
독일 국채 10년	-0.193	3.8	9.3	37.6	

Commodity		(단위 : \$, pt)			
	Close	1D	1M	YTD	
국제유가(WTI)	65.01	1.8%	7.4%	34.0%	
VIX Index	17.61	1.9%	-10.2%	-22.6%	
천연가스	2.91	-0.5%	11.0%	14.7%	
CRB상품지수	200.67	0.2%	8.5%	19.6%	
금(Comex)	1,768.30	-0.3%	5.0%	-6.7%	
BDI(Baltic Dry)	2,957.00	0.0%	40.6%	116.5%	
구리	449.30	-0.1%	12.9%	27.7%	

※ 작성자(SK증권 리서치센터)는 본 조차분석자료에 게재된 내용들이 외부의 부당한 압력이나 간섭없이 신의성실하게 작성되었음을 확인합니다. 자료 제공일 시점에서의 의견 및 추정치로 최종 실적과 오차가 발생할 수 있으며, 투자를 유도할 목적이 아니라 투자판단에 참고가 되는 정보제공을 목적으로 하고 있습니다. 투자자 투자자 자신의 판단과 책임하에 최종결정을 하시기 바랍니다. 본 자료는 당사의 저작권으로 모든 저작권은 당사에게 있으며, 어떠한 경우에도 당사의 동의 없이 복제, 대역, 전송, 재배포 될 수 없습니다.



MORNING CALL



2021-05-13, (목)

일일 상승률 상위 종목			일일 하락률 상위 종목		
종목명	시가총액	수익률	종목명	시가총액	수익률
에이티엠인베스트	3,192	29.9%	HB테크놀러지	2,374	-20.1%
포스코엠텍	4,789	29.5%	DL	13,511	-13.4%
인바디	3,558	17.7%	조광페인트	1,174	-10.5%
유바이오로직스	19,468	16.8%	인스코비	3,094	-9.3%
피에스엠씨	1,132	16.5%	오르비텍	2,247	-8.6%
케이에스피	1,084	15.6%	엠클론	3,522	-8.2%
시그네틱스	1,372	14.7%	코콤	1,373	-8.1%
우리기술투자	9,534	14.5%	우진플라임	1,116	-8.1%
에이프로젠 H&G	1,537	14.1%	수젠텍	4,206	-7.6%
위즈코프	2,776	14.0%	한화	24,024	-7.5%
STX엔진	3,912	12.2%	엑세스바이오	9,333	-7.4%
대한제당	3,606	11.7%	현대바이오	12,925	-7.2%
지누스	15,042	11.4%	삼보판지	2,773	-7.1%
금호타이어	16,259	10.6%	위메이드	8,803	-6.9%
아이진	3,661	9.9%	삼호개발	1,580	-6.9%
중앙에너지서비스	1,177	9.9%	NI스틸	1,713	-6.8%
엑션스퀘어	1,558	9.8%	그린플러스	1,672	-6.7%
대호에이엘	1,080	9.2%	네이처셀	7,173	-6.4%
롯데제과	10,427	9.1%	넥스트BT	1,409	-6.4%
이스타코	1,041	9.0%	일성건설	1,256	-6.3%

원가 좀 아는
사람들이 벌써
이렇게나

25만

**시럽웰스 회원
25만 돌파!**

시럽웰스 외 250,000명이 좋아합니다.

스마트하게 돈 버는 지갑, 시럽웰스

syno membership Wealth

주요 투자자별 순매수/순매도 상위 종목 (단위: 억원)

<외국인 순매수 상위>		<외국인 순매도 상위>		<기관 순매수 상위>		<기관 순매도 상위>		<개인 순매수 상위>		<개인 순매도 상위>	
종목명	매수대금	종목명	매도대금	종목명	매수대금	종목명	매도대금	종목명	매수대금	종목명	매도대금
HMM	388.9	삼성전자	-11,379.0	삼성바이오로직스	1,619.5	삼성전자	-1,599.7	삼성전자	13,175.0	삼성바이오로직스	-1,631.4
기아	384.7	SK하이닉스	-1,852.5	현대차	579.0	삼성전기	-1,158.3	SK하이닉스	2,149.0	기아	-703.7
효성화학	37.3	LG화학	-872.0	현대위아	323.5	LG화학	-579.4	삼성전기	1,983.3	KT	-363.7
KT	177.8	삼성전기	-848.2	기아	313.3	NAVER	-458.6	LG화학	1,454.3	HMM	-308.8
휴젤	172.1	현대차	-770.6	KT	253.4	삼성SDI	-311.0	NAVER	947.5	녹십자	-294.1
SK텔레콤	98.6	POSCO	-620.3	SK이노베이션	224.2	SK하이닉스	-291.9	카카오	721.7	현대위아	-256.6
LG하우시스	93.1	NAVER	-496.9	S-Oil	178.7	카카오	-286.0	POSCO	443.0	휴젤	-245.1
삼성화재	88.5	카카오	-441.0	삼성물산	164.1	한화솔루션	-269.8	한국전력	411.9	만도	-178.0
아프리카TV	57.4	SK이노베이션	-396.6	DB하이텍	156.3	금호석유	-231.1	LG생활건강	398.0	LG생활제당	-144.7
엘앤에프	52.6	KT&G	-344.2	POSCO	142.5	SK텔레콤	-216.5	셀트리온	384.4	LG하우시스	-138.8
NH투자증권	45.9	셀트리온	-343.9	만도	135.0	롯데케미칼	-178.7	삼성SDI	357.5	에스엘	-118.2
대한유화	45.7	한국전력	-342.4	CJ제일제당	128.0	한국금융지주	-153.0	롯데케미칼	353.4	DB하이텍	-112.7
에스엘	45.5	LG생활건강	-337.8	컴투스	112.5	LG전자	-134.7	한화솔루션	336.0	삼성물산	-92.6
인크로스	45.0	신한지주	-308.4	녹십자	92.4	이마트	-131.5	SK	326.9	고려아연	-87.0
만도	39.8	SK	-257.2	LG유플러스	89.8	효성화학	-101.6	신한지주	317.5	신세계	-78.8
효성화학	37.3	현대해상	-232.0	대한항공	80.3	KB금융	-98.5	KT&G	302.3	S-Oil	-77.2
아주IB투자	36.8	현대제철	-212.9	신세계인터내셔널	79.3	SKC	-94.2	금호석유	262.0	와이진엔터테인먼트	-74.8
고려아연	35.5	LG디스플레이	-189.5	에스엘	72.5	풍산	-88.0	현대해상	261.7	인크로스	-55.5
유진테크	34.7	컴투스	-182.0	휴젤	70.3	HB테크놀러지	-84.1	한국조선해양	259.1	진원생명과학	-53.7

후강동(Shanghai-Hongkong Link) 월간 거래량 최다 (단위: CNY, %) 선강동(Shenzhen-Hongkong Link) 월간 거래량 최다 (단위: CNY, %)

코드	종목명	시가총액(M)	Close	수익률	코드	종목명	시가총액(M)	Close	수익률
600519 C1 Equity	KWEICHOW MOUTAI	2,545,509.0	2,026.36	-0.77%	300750 C2 Equity	CONTEMPORARY AMPEREX TEC	885,176.8	379.99	3.53%
601318 C1 Equity	PING AN INSURANCE	1,335,174.9	73.82	1.39%	000858 C2 Equity	WULIANGYE YIBIN	1,123,725.5	289.50	1.37%
600036 C1 Equity	CHINA MERCHANTS BANK	1,342,333.4	53.28	2.94%	300274 C2 Equity	SUNGROW POWER SUPPLY	119,877.0	82.28	-2.51%
601888 C1 Equity	CHINA TOURISM GROUP DUTY FF	605,892.2	310.32	0.10%	000568 C2 Equity	LUZHOU LAOJIAO	385,200.6	262.98	0.76%
601012 C1 Equity	LONGI GREEN ENERGY TECHNOLC	363,827.7	94.10	-0.45%	300059 C2 Equity	EAST MONEY INFORMATION	275,534.2	31.99	0.76%
600031 C1 Equity	SANY HEAVY INDUSTRY	269,029.5	31.71	0.60%	002475 C2 Equity	LUXSHARE PRECISION INDUSTR	257,624.7	36.71	-1.32%
600309 C1 Equity	WANHUA CHEMICAL	331,211.9	105.49	-2.76%	000333 C2 Equity	MIDEA GROUP	587,467.0	83.43	2.31%
603259 C1 Equity	WUXI APPTec	389,462.7	160.00	2.35%	002594 C2 Equity	BYD	442,929.0	162.95	-1.54%
600276 C1 Equity	JIANGSU HENGRUI MEDICINE	439,066.9	82.35	-0.62%	000725 C2 Equity	BOE TECHNOLOGY GROUP	249,039.9	7.26	0.28%
600438 C1 Equity	TONGWEI	153,367.7	34.07	-0.93%	300015 C2 Equity	AIER EYE HOSPITAL GROUP	308,124.7	74.76	-0.78%

※ 작성자(SK증권 리서치센터)는 본 조사분석자료에 게재된 내용들이 외부의 부당한 압력이나 간섭없이 신의성실하게 작성되었음을 확인합니다. 자료 제공일 시점에서의 의견 및 추정치로 최종 실적과 오차가 발생할 수 있으며, 투자를 유도할 목적이 아니라 투자판단에 참고가 되는 정보제공을 목적으로 하고 있습니다. 투자자 투자자 자신의 판단과 책임하에 최종결정을 하시길 바랍니다. 본 자료는 당사의 저작물로서 모든 저작권은 당사에게 있으며, 어떠한 경우에도 당사의 동의 없이 복제, 대여, 전송, 재배포 될 수 없습니다.



MORNING CALL



2021-05-13, (목)

코스피 & 코스닥 섹터별 시가총액 상위 종목 수익률(국내)

(단위 : 억원 / 원)

섹터	코드	종목명	시가총액	Close	1D	1W	YTD	코드	종목명	시가총액	Close	1D	1W	YTD
에너지 Energy	A096770	SK이노베이션	246,421	266,500	-0.9%	-2.6%	40.3%	A009830	한화솔루션	85,501	44,700	-2.4%	-1.4%	-3.7%
	A010950	S-Oil	108,868	96,700	-1.4%	5.5%	39.7%	A002380	KCC	31,414	353,500	-4.1%	16.3%	79.0%
	A078930	GS	44,274	47,650	-4.7%	10.8%	26.9%	A011780	금호석유	76,322	250,500	-5.1%	-7.2%	72.8%
	A018670	SK가스	9,553	103,500	-1.4%	0.5%	-1.0%	A047050	포스코인터내셔널	27,081	21,950	-4.6%	0.9%	50.9%
	A002960	한국셀석유	3,582	275,500	-1.4%	2.4%	6.6%	A010060	OCI	27,427	115,000	-1.3%	-4.2%	23.7%
	A017940	E1	3,372	49,150	-0.4%	6.2%	10.1%	A011790	SKC	51,690	136,500	-2.5%	0.4%	45.2%
소재 Materials	A051910	LG화학	609,212	863,000	-5.3%	-6.2%	4.7%	A036490	SK머티리얼즈	33,542	318,000	-2.9%	-7.8%	-11.1%
	A005490	POSCO	347,875	399,000	-2.6%	6.0%	46.7%	A036830	솔브레인홀딩스	8,407	40,100	-0.9%	-1.4%	-11.1%
	A010130	고려아연	90,293	478,500	-0.6%	7.9%	19.2%	A178920	PI첨단소재	13,773	46,900	-1.1%	-3.2%	26.8%
	A011170	롯데케미칼	98,542	287,500	-4.3%	-0.4%	4.2%	A005290	동진세미캠	15,347	29,850	-1.3%	-1.8%	-18.2%
	A004020	현대제철	80,868	60,600	-2.1%	9.6%	53.0%	A278280	천보	16,560	165,600	-1.4%	-3.6%	-9.2%
	A003410	쌍용C&E	38,596	7,660	-2.1%	1.6%	14.7%	A078130	국일제지	8,270	6,490	1.3%	4.7%	24.8%
산업재 Industrials	A028260	삼성물산	255,101	136,500	1.1%	3.0%	-1.1%	A010140	삼성중공업	37,107	5,890	-2.3%	-17.7%	-16.3%
	A034730	SK	191,380	272,000	-3.2%	-2.5%	13.1%	A000720	현대건설	58,016	52,100	-3.7%	3.2%	39.1%
	A003550	LG	218,285	126,500	0.0%	0.0%	44.6%	A004990	롯데지주	39,446	37,600	-3.6%	7.4%	6.5%
	A009540	한국조선해양	108,637	153,500	-4.4%	2.3%	41.5%	A047810	한국항공우주	30,412	31,200	-2.5%	-2.4%	20.9%
	A086280	현대글로벌비스	73,500	196,000	-1.0%	1.0%	6.5%	A012750	에스원	30,437	80,100	-2.1%	-0.5%	-5.8%
	A267250	현대중공업지주	60,035	76,000	-2.1%	9.4%	34.0%	A000120	CI대한통운	38,439	168,500	-1.2%	0.0%	1.8%
자유소비재 Consumer Discretionary	A005380	현대차	486,095	227,500	0.4%	1.8%	18.5%	A028300	에이치엘비	34,049	32,100	-2.4%	-3.3%	-30.7%
	A012330	현대모비스	263,999	278,500	0.4%	0.7%	9.0%	A035760	CJ ENM	32,609	148,700	-2.8%	-0.5%	6.6%
	A000270	기아	336,857	83,100	2.1%	2.7%	33.2%	A034230	파라다이스	16,597	18,250	-0.8%	5.5%	19.3%
	A066570	LG전자	240,562	147,000	-1.3%	-4.9%	8.9%	A028150	GS홈쇼핑	9,758	148,700	-1.5%	3.5%	7.0%
	A035250	강원랜드	54,555	25,500	-2.1%	1.8%	8.5%	A025980	아난티	7,129	8,370	-2.6%	4.6%	3.7%
	A021240	코웨이	51,586	69,900	0.1%	3.6%	-3.9%	A033290	코웰패션	5,903	6,670	-1.8%	0.0%	17.6%
필수소비재 Consumer Staples	A051900	LG생활건강	238,958	1,530,000	-2.0%	-2.6%	-5.6%	A282330	BGF리테일	31,889	184,500	3.1%	16.4%	36.2%
	A033780	KT&G	113,404	82,600	-2.1%	-0.2%	-0.6%	A139480	이마트	43,626	156,500	-2.2%	-4.3%	3.3%
	A090430	아모레퍼시픽	170,991	292,500	0.3%	8.3%	42.0%	A007070	GS리테일	28,259	36,700	-2.7%	5.2%	6.5%
	A002790	아모레G	62,173	75,400	-2.0%	5.6%	37.3%	A007310	오뚜기	20,122	548,000	-0.5%	2.2%	-5.0%
	A271560	오리온	47,839	121,000	-2.0%	5.7%	-2.4%	A000080	하이트진로	24,547	35,000	-3.1%	1.7%	9.9%
	A097950	CI제일제당	68,421	454,500	0.1%	11.7%	19.3%	A026960	동서	30,907	31,000	-1.0%	3.0%	-8.7%
의료 Health Care	A207940	삼성바이오로직스	566,372	856,000	4.8%	12.0%	3.6%	A091990	셀트리온헬스케어	171,247	110,500	-3.2%	0.3%	-32.2%
	A068270	셀트리온	361,472	262,500	-3.0%	1.0%	-26.9%	A084990	헬릭스미스	10,400	30,350	-2.4%	5.8%	-8.0%
	A128940	한미약품	41,429	343,000	-1.0%	3.2%	-6.4%	A145020	휴젤	26,145	209,400	6.0%	15.1%	11.5%
	A008930	한미사이언스	47,450	70,500	0.1%	6.3%	-7.4%	A086900	메디톡스	11,108	177,600	-1.8%	2.8%	1.5%
	A000100	유한양행	44,013	62,900	-1.3%	0.5%	-16.3%	A140410	메지온	14,895	167,500	-0.2%	10.9%	-4.7%
	A069620	대웅제약	17,264	149,000	-2.6%	11.2%	-9.7%	A067630	에이치엘비생명과학	9,418	10,000	-2.0%	-5.2%	-26.5%
IT Information Technology	A005930	삼성전자	4,775,826	80,000	-1.5%	-3.2%	-1.2%	A032500	케이엔더블유	21,384	53,700	2.9%	3.3%	-33.5%
	A000660	SK하이닉스	869,963	119,500	-2.9%	-9.5%	0.8%	A240810	원익IPS	24,689	50,300	0.7%	1.1%	13.7%
	A018260	삼성에스디에스	137,732	178,000	-1.1%	-1.7%	-0.3%	A056190	에스에프에이	14,453	40,250	-3.1%	-1.4%	4.3%
	A006400	삼성SDI	435,279	633,000	-1.3%	-2.6%	0.8%	A098460	고영	17,610	25,650	-0.2%	-9.7%	22.1%
	A034220	LG디스플레이	81,224	22,700	-2.8%	-5.2%	22.4%	A039030	이오테크닉스	13,601	110,400	-0.3%	-3.4%	-5.6%
	A011070	LG이노텍	45,204	191,000	-3.1%	-2.3%	4.7%	A218410	RFHIC	8,669	36,350	0.3%	-2.3%	-18.6%
	A012510	더존비즈온	24,515	80,800	-2.9%	-7.5%	-22.3%	A058470	리노공업	23,885	156,700	-2.9%	-1.8%	16.1%
	A020150	일진머티리얼즈	30,387	65,900	-2.4%	-4.4%	29.5%	A046890	서울반도체	11,836	20,300	-2.4%	8.3%	-1.2%
	A307950	현대오트ୋ에버	29,892	109,000	-0.5%	4.3%	-11.7%	A006490	인스코비	3,094	2,990	-9.3%	-12.5%	41.7%
	A017670	SK텔레콤	250,312	310,000	-3.0%	0.8%	30.3%	A036630	세종텔레콤	4,322	720	-2.3%	-7.5%	44.0%
통신서비스 Telecommunication Services	A030200	KT	81,859	31,350	2.8%	7.7%	30.6%	A065530	와이어블	2,289	4,330	-2.2%	-1.4%	-3.6%
	A032640	LG유플러스	63,745	14,600	-0.7%	4.7%	24.3%	A000810	삼성화재	100,198	211,500	1.0%	6.3%	12.8%
금융 Financials	A055550	신한지주	211,031	40,850	-4.1%	4.1%	27.5%	A086790	하나금융지주	137,211	45,700	-2.4%	4.5%	32.5%
	A105560	KB금융	242,832	58,400	-2.2%	9.6%	34.6%	A316140	우리금융지주	79,811	11,050	-2.2%	5.2%	13.6%
	A032830	삼성생명	168,200	84,100	-2.2%	0.6%	6.3%	A015350	부산가스	7,645	69,500	-1.8%	8.3%	36.3%
유틸리티 Utilities	A015760	한국전력	153,429	23,900	-2.5%	2.4%	-12.8%	A004690	삼천리	3,544	87,400	-1.8%	3.2%	7.4%
	A036460	한국가스공사	29,632	32,100	-3.3%	2.1%	3.9%	A017390	서울가스	5,050	101,000	-1.5%	0.5%	11.6%
	A071320	지역난방공사	4,956	42,800	-1.3%	1.7%	6.1%	A267290	경동도시가스	1,371	23,250	-4.3%	-2.9%	25.0%

※ 작성자(SK증권 리서치센터)는 본 조사항목자료에 게재된 내용들이 외부의 부당한 압력이나 간섭없이 신의성실하게 작성되었음을 확인합니다. 자료 제공일 시점에서의 의견 및 추정치로 최종 실적과 오차가 발생할 수 있으며, 투자를 유도할 목적이 아니라 투자판단에 참고가 되는 정보제공을 목적으로 하고 있습니다. 투자시 투자자 자신의 판단과 책임하에 최종결정을 하시기 바랍니다. 본 자료는 당사의 저작물로서 모든 저작권은 당사에게 있으며, 어떠한 경우에도 당사의 동의 없이 복제, 대여, 전송, 재배포 될 수 없습니다.



MORNING CALL

SK securities



2021-05-13, (목)

섹터별 시가총액 상위 종목 수익률(해외)

Dow Jones Industrial Average Memembers

Company	국가	(단위 : 각국 거래소 통화 기준)				
		Close	1D	1W	1M	YTD
Apple	USA	133.5	-0.1%	1.2%	11.3%	0.6%
American Express	USA	154.6	1.4%	5.1%	7.8%	27.9%
Boeing	USA	235.9	0.2%	0.7%	-6.4%	10.2%
Caterpillar	USA	227.5	-2.1%	-0.6%	-2.4%	25.0%
Cisco Systems	USA	51.5	0.7%	-0.1%	-0.6%	15.0%
Chevron	USA	106.9	1.6%	5.9%	0.9%	26.6%
Walt Disney	USA	185.3	1.1%	1.4%	-0.1%	2.3%
Dow Inc	USA	64.1	1.2%	5.1%	-0.9%	-
Walgreens Boots Alliance	USA	52.7	0.6%	0.3%	-0.5%	32.2%
Goldman Sachs Group	USA	353.0	1.4%	6.7%	6.3%	33.8%
Home Depot	USA	325.3	1.8%	1.2%	6.7%	22.5%
IBM	USA	144.2	0.9%	2.1%	7.1%	14.6%
Intel	USA	58.3	1.1%	-6.9%	-8.6%	17.0%
Johnson & Johnson	USA	164.2	1.4%	-0.6%	-0.5%	4.3%
JPMorgan Chase & Co	USA	155.2	1.9%	5.3%	0.5%	22.1%
Coca-Cola	USA	54.3	1.3%	-0.3%	2.1%	-1.1%
McDonald's	USA	235.2	1.2%	1.0%	4.5%	9.6%
3M	USA	199.1	1.6%	-0.9%	2.3%	13.9%
Merck & Co	USA	73.7	-4.4%	-5.5%	-4.3%	-9.9%
Microsoft	USA	252.5	-0.8%	-1.8%	8.9%	13.5%
NIKE	USA	133.3	2.0%	3.2%	0.2%	-5.8%
Pfizer	USA	38.6	-0.5%	-0.1%	6.9%	4.9%
Procter & Gamble	USA	132.5	0.8%	-1.6%	-2.2%	-4.8%
Travelers	USA	155.7	1.2%	-0.1%	1.1%	10.9%
UnitedHealth Group	USA	401.6	1.8%	1.3%	7.5%	14.5%
United Technologies	USA	82.9	-0.3%	5.2%	6.5%	15.9%
Visa	USA	236.9	1.5%	4.1%	11.8%	8.3%
Verizon	USA	57.3	1.6%	0.1%	-2.2%	-2.4%
Walmart	USA	139.6	1.3%	0.0%	2.9%	-3.1%
Exxon Mobil	USA	58.9	1.4%	6.6%	4.0%	43.0%

Materials

Company	국가	(단위 : 각국 거래소 통화 기준)				
		Close	1D	1W	1M	YTD
BHP Billiton	AUS	48.7	0.9%	2.1%	8.4%	14.7%
BASF	DEU	70.6	-1.2%	0.4%	-1.4%	9.0%
Rio Tinto	AUS	123.2	0.9%	2.2%	12.4%	8.2%
SABIC	SAU	124.0	-3.0%	2.2%	11.5%	22.3%
Glencore	GBR	300.0	-0.9%	2.6%	4.9%	28.8%
Vale S.A.	BRA	112.0	0.0%	5.4%	15.3%	28.0%
Air Liquide S.A.	FRA	141.7	0.1%	0.3%	1.9%	5.5%
Nutrien	CAN	68.9	-0.7%	2.6%	0.1%	-0.1%
Shin-Etsu Chemical	JAP	18,580.0	0.0%	-4.0%	-1.9%	3.0%
LyondellBasell	USA	107.5	1.1%	5.4%	2.3%	17.3%
Air Products & Chemicals	USA	292.3	0.9%	2.7%	3.4%	7.0%
Southern Copper	USA	72.0	-1.4%	4.2%	5.8%	10.6%
Linde PLC	USA	289.3	0.8%	0.2%	3.6%	9.8%
Alcoa	USA	37.2	1.9%	11.9%	12.7%	61.3%

Industrials

Company	국가	(단위 : 각국 거래소 통화 기준)				
		Close	1D	1W	1M	YTD
Honeywell Int'l	USA	223.9	0.5%	-2.3%	2.7%	5.3%
Siemens	DEU	140.0	-1.0%	-1.2%	-0.9%	19.1%
Union Pacific	USA	224.5	-0.8%	3.0%	1.5%	7.8%
Lockheed Martin	USA	380.4	2.0%	0.1%	2.6%	7.1%
UPS	USA	203.7	2.7%	14.8%	20.8%	21.0%
Airbus	FRA	100.0	0.7%	0.3%	2.4%	11.4%
Fedex	USA	296.1	3.0%	7.1%	3.5%	14.0%
General Dynamics	USA	190.7	2.9%	3.4%	4.7%	28.1%
Raytheon	USA	117.0	0.0%	0.0%	0.0%	0.0%
Northrop Grumman	USA	352.2	4.1%	2.6%	9.2%	15.6%
Vinci	FRA	90.7	0.7%	4.3%	2.6%	11.5%
Illinois Tool Works	USA	230.8	0.3%	2.1%	2.7%	13.2%
Deutsche Post	DEU	48.8	0.2%	0.8%	5.4%	20.6%
Canadian National Railway	CAN	132.8	-1.1%	-3.3%	-9.4%	-5.1%

Energy

Company	국가	(단위 : 각국 거래소 통화 기준)				
		Close	1D	1W	1M	YTD
Royal Dutch Shell	GBR	1,365.0	-1.2%	0.1%	-5.6%	5.2%
Petro China	HKG	2.8	1.1%	1.5%	-4.2%	15.0%
Total	FRA	37.1	-0.9%	0.6%	-7.8%	5.1%
BP	GBR	302.0	-0.8%	2.4%	0.2%	18.5%
China Petroleum	HKG	4.0	1.8%	-1.0%	-5.7%	14.1%
Schlumberger	USA	27.8	1.7%	10.2%	2.2%	27.4%
Petrobras	BRA	23.6	-1.3%	-0.4%	-0.9%	-16.7%
Reliance Industries	IND	2,024.1	1.3%	6.2%	-0.3%	1.8%
Equinor	NOR	173.7	0.9%	5.8%	3.0%	19.8%
Shenhua Energy	HKG	16.6	2.3%	0.1%	4.0%	13.6%
Conocophillips	USA	53.1	0.2%	7.4%	-0.6%	32.9%
ENOC	HKG	8.2	1.2%	0.6%	0.1%	14.8%
CNO S.P.A.	ITA	10.2	0.0%	0.3%	-2.0%	19.3%
EOG Resources Inc	USA	75.9	1.3%	11.1%	3.6%	52.3%
Rosneft Oil Co.	RUS	527.0	0.0%	-3.0%	-7.7%	21.1%
Gazprom	RUS	229.6	-1.1%	-0.9%	1.3%	8.0%
Lukoil	RUS	5,929.0	0.7%	-1.6%	-3.9%	14.7%
Suncor Energy	CHN	26.7	0.5%	6.2%	0.2%	25.1%
Enterprise Products Partners	USA	23.4	-1.0%	1.7%	4.7%	19.5%
Enbridge	CHN	47.3	0.7%	2.2%	2.3%	16.2%
Occidental Petroleum	USA	25.9	-0.6%	7.6%	-5.1%	49.9%

Consumer Discretionary

Company	국가	(단위 : 각국 거래소 통화 기준)				
		Close	1D	1W	1M	YTD
Amazon	USA	3,471.3	0.4%	4.9%	13.6%	6.6%
Toyota Motor	JAP	8,299.0	0.0%	-0.8%	-0.8%	3.5%
Comcast	USA	56.4	4.3%	3.7%	2.6%	7.6%
LVMH	FRA	635.7	0.4%	0.6%	10.8%	24.4%
Netflix	USA	509.0	0.5%	0.0%	-0.9%	-5.9%
Naspers	ZAF	332,635.0	-1.3%	-2.1%	-6.0%	10.2%
Booking Holdings	USA	2,501.4	-0.1%	6.6%	7.1%	12.3%
Inditex	ESP	29.8	0.0%	1.3%	5.2%	14.5%
Volkswagen	DEU	264.2	-3.4%	-5.6%	-17.4%	55.3%
Daimler	DEU	73.9	-1.7%	0.8%	-1.9%	27.9%
Charter Comm.	USA	670.0	2.6%	1.9%	5.9%	1.3%
Starbucks	USA	114.6	2.0%	-1.1%	4.0%	7.2%
Adidas	DEU	262.0	0.9%	-2.7%	-1.2%	-12.1%
Lowe's	USA	198.4	1.2%	-1.4%	4.4%	23.6%
Tesla	USA	677.0	-2.5%	-5.9%	6.5%	-4.1%
TJX	USA	71.4	2.1%	3.3%	7.4%	4.6%
Marriott International	USA	151.0	1.1%	3.0%	1.9%	14.5%
Gree Electric Appliances	CHN	59.5	2.5%	0.7%	-4.2%	-3.9%
Carnival	USA	27.2	-2.1%	1.1%	2.1%	25.6%
Sands China	HKG	38.2	1.3%	2.8%	-1.0%	12.2%
Nissan Motor	JAP	551.1	0.0%	0.2%	-10.0%	-1.6%

※ 작성자(SK증권 리서치센터)는 본 조사분석자료에 게재된 내용이 외부의 부당한 압력이나 간섭없이 신의성실하게 작성되었음을 확인합니다. 자료 제공일 시점에서의 의견 및 추정치로 최종 실적과 오차가 발생할 수 있으며, 투자를 유도할 목적이 아니라 투자판단에 참고가 되는 정보제공을 목적으로 하고 있습니다. 투자자 투자자 자신의 판단과 책임하에 최종결정을 하시길 바랍니다. 본 자료는 당사의 저작물로서 모든 저작권은 당사에게 있으며, 어떠한 경우에도 당사의 동의 없이 복제, 대여, 전송, 재배포 될 수 없습니다.



MORNING CALL

SK securities



2021-05-13, (목)

Consumer Staples

Company	국가	Close	1D	1W	1M	YTD
Nestle	CHE	109.2	0.7%	-0.8%	3.0%	4.7%
AB Inbev	BEL	59.3	0.4%	1.0%	8.0%	3.9%
Unilever	NLD	48.5	3.3%	1.9%	2.0%	-2.2%
Pepsico	USA	143.9	1.5%	-1.5%	1.0%	-2.9%
Philip Morris	USA	95.1	1.0%	1.1%	6.4%	14.9%
Kweichow Moutai	CHN	2,026.4	-0.8%	-1.4%	-1.4%	1.4%
BAT	GBR	2,626.0	-2.0%	-4.3%	-5.2%	-3.0%
L'oreal	FRA	343.1	1.2%	-1.3%	4.7%	10.4%
Altria Group	USA	46.6	-1.2%	0.2%	-9.1%	13.7%
AmBev	BRA	15.3	0.3%	-4.0%	-2.1%	-2.5%
Diageo	GBR	3,271.0	0.7%	-1.4%	8.0%	13.7%
Costco Wholesale	USA	373.5	1.1%	0.6%	6.8%	-0.9%
Kraft Heinz	USA	41.7	3.9%	1.7%	3.5%	20.3%
CVS Health	USA	76.4	1.3%	0.2%	0.4%	11.8%
Mondelez International	USA	60.9	0.0%	2.3%	3.6%	4.2%

Telecommunication Services

Company	국가	Close	1D	1W	1M	YTD
AT&T	USA	31.3	1.2%	-0.1%	2.0%	9.0%
China Mobile	HKG	52.4	1.2%	-1.7%	2.2%	18.6%
NTT Docomo	JAP	3,880.0	0.0%	0.0%	0.0%	0.0%
Nippon Telegraph	JAP	2,829.5	0.0%	1.2%	-4.2%	7.0%
Softbank	JAP	9,891.0	0.0%	-2.1%	7.8%	22.7%
Deutsche Telekom	DEU	15.9	-0.5%	-0.9%	-6.9%	6.6%
Vodafone	GBR	135.5	0.3%	1.0%	1.0%	12.0%
KDDI	JAP	3,333.0	0.0%	-1.2%	-4.6%	8.7%
America Movil SAB	MEX	14.3	0.1%	-1.7%	0.2%	-1.2%
T-Mobile	USA	134.0	1.5%	1.7%	7.5%	-0.6%
Telefonica	ESP	3.8	0.1%	4.1%	0.2%	18.5%
Orange	FRA	10.4	-0.4%	0.7%	-1.7%	6.7%
Singapore Telecom	SGP	2.5	-0.4%	-0.4%	2.4%	9.1%
Emirates Telecom	ARE	21.2	-0.6%	-0.8%	-1.9%	25.3%
Saudi Telecom	SAU	127.0	-0.5%	1.3%	5.1%	19.8%
Bell Canada Enterprises	CAN	58.0	0.5%	-0.3%	0.7%	6.5%

Health Care

Company	국가	Close	1D	1W	1M	YTD
Novartis	CHE	78.3	-1.1%	-3.6%	-4.4%	-6.4%
Roche Holding	CHE	299.9	-0.8%	-4.2%	-1.3%	-3.0%
AbbVie	USA	110.9	-0.9%	0.8%	3.8%	3.5%
Amgen	USA	234.7	-0.8%	-8.0%	-6.0%	2.1%
Novo Nordisk	DNK	453.1	-0.5%	-1.4%	5.2%	6.2%
Abbott Laboratories	USA	121.0	-0.4%	-2.0%	1.1%	10.5%
Medtronic	USA	131.5	0.2%	1.3%	10.7%	12.3%
Bristol Myers Squibb	USA	62.9	-4.8%	-5.2%	-0.7%	1.4%
Sanofi	FRA	86.8	-0.7%	0.3%	3.6%	10.3%
Gilead Sciences	USA	63.8	-0.9%	-2.7%	-2.5%	9.6%
Bayer	DEU	53.1	-0.4%	-4.1%	-0.9%	10.3%
GlaxoSmithKline	GBR	1,329.6	-0.5%	-1.4%	1.7%	-0.9%
Astrazeneca	GBR	7,398.0	-1.5%	-3.6%	1.5%	1.0%
Thermo Fisher	USA	464.4	-4.4%	-4.1%	2.9%	-0.3%
Eli Lilly & Co.	USA	182.2	0.9%	-2.6%	-1.8%	7.9%
Celgene	USA	108.2	0.0%	0.0%	0.0%	0.0%

Utilities

Company	국가	Close	1D	1W	1M	YTD
Nextera Energy	USA	77.2	0.2%	-1.4%	4.0%	0.1%
Enel S.P.A	ITA	8.3	-1.3%	-4.4%	-1.1%	0.7%
Yangtze Power	CHN	20.1	0.0%	-1.3%	-6.1%	5.1%
Duke Energy	USA	99.6	1.0%	-0.5%	3.4%	8.7%
Iberdrola	ESP	11.4	0.0%	-2.7%	4.3%	-2.9%
Southern Co/the	USA	65.2	1.3%	0.1%	5.9%	6.1%
Dominion Energy	USA	79.0	1.8%	-0.5%	4.6%	5.1%
EDF	FRA	12.3	-0.3%	4.3%	8.1%	-5.0%
Engie	FRA	12.3	-0.8%	0.0%	2.2%	-1.7%
Exelon	USA	44.9	0.6%	-0.4%	3.2%	6.3%
National Grid	GBR	892.0	-0.6%	-2.5%	4.1%	3.1%
AEP	USA	88.1	1.6%	0.2%	4.0%	5.8%
HK & China Gas	HKG	12.5	1.0%	1.0%	1.1%	8.1%
Sempra Energy	USA	136.1	0.9%	-1.0%	3.5%	6.8%

Information Technology

Company	국가	Close	1D	1W	1M	YTD
Alphabet	USA	2,392.8	1.4%	6.2%	16.9%	36.5%
Tencent	HKG	631.5	0.6%	1.7%	3.6%	12.0%
Alibaba	USA	234.2	-1.1%	2.1%	2.2%	0.6%
Facebook	USA	329.5	7.3%	11.1%	14.4%	20.6%
Taiwan Semicon	TWN	600.0	-0.3%	1.5%	0.5%	13.2%
Oracle	USA	75.9	1.5%	1.3%	7.5%	17.3%
Nvidia	USA	613.0	0.3%	3.2%	19.1%	17.4%
SAP	DEU	118.3	-0.7%	-1.1%	14.2%	10.3%
Adobe Systems	USA	516.1	0.1%	1.7%	10.9%	3.2%
Texas Instruments	USA	185.8	2.2%	0.0%	-0.1%	13.2%
Broadcom	USA	466.3	1.5%	2.5%	2.2%	6.5%
Paypal	USA	267.9	-1.2%	2.1%	13.2%	14.4%
ASML	NLD	542.8	-1.3%	-0.2%	5.1%	36.5%
Baidu	USA	212.3	-1.6%	-1.1%	-2.7%	-1.8%
Qualcomm	USA	142.7	4.5%	7.3%	9.7%	-6.3%
Micron Technology	USA	88.1	2.4%	4.0%	1.8%	17.1%
Tokyo Electron	JAP	49,360.0	0.0%	-0.5%	6.0%	28.5%
Nintendo	JAP	62,250.0	0.0%	-0.3%	-2.0%	-5.4%
Applied Materials	USA	135.4	-0.2%	2.8%	6.8%	56.9%

Financials

Company	국가	Close	1D	1W	1M	YTD
Berkshire Hathaway	USA	417,905.0	1.7%	3.0%	7.1%	20.2%
Ind&Comm BOC	CHN	5.2	0.4%	-2.1%	-4.7%	4.6%
Bank of America	USA	41.1	2.7%	7.2%	5.4%	35.6%
Construction BOC	HKG	6.4	-1.2%	-1.7%	-3.5%	8.1%
Wells Fargo	USA	46.2	2.6%	8.3%	17.4%	53.2%
PingAn Insurance	HKG	86.3	1.0%	0.1%	-7.8%	-9.2%
Agricultural Bank	HKG	3.1	0.7%	-0.6%	-1.3%	8.1%
HSBC Holdings	GBR	454.3	2.5%	9.3%	5.5%	19.9%
Citi Group	USA	73.8	1.3%	5.8%	1.2%	19.8%
Bank of China	HKG	3.2	1.3%	1.3%	7.9%	18.9%

Real Estate

Company	국가	Close	1D	1W	1M	YTD
American Tower	USA	250.4	-0.6%	-0.4%	5.6%	11.6%
China Vanke	HKG	27.1	2.7%	-3.2%	-15.9%	1.1%
Simon Property	USA	123.3	0.2%	6.6%	6.9%	44.6%
SHKP Ltd	HKG	119.1	0.3%	0.3%	-2.4%	19.1%
Country Garden	HKG	9.3	0.1%	-2.7%	-6.7%	-13.0%
Crown Castle Int'l	USA	188.0	1.5%	2.0%	9.9%	18.1%
China Evergrande	HKG	13.4	-0.3%	-3.0%	-13.1%	-10.2%
Overseas land&Invest	HKG	19.7	1.0%	-1.5%	-5.3%	17.1%

※ 작성자(SK증권 리서치센터)는 본 조사분석자료에 게재된 내용들이 외부의 부당한 압력이나 간섭없이 신의성실하게 작성되었음을 확인합니다. 자료 제공일 시점에서의 의견 및 추정치로 최종 실적과 오차가 발생할 수 있으며, 투자를 유도할 목적이 아니라 투자판단에 참고가 되는 정보제공을 목적으로 하고 있습니다. 투자자 투자자 자신의 판단과 책임하에 최종결정을 하시길 바랍니다. 본 자료는 당사의 저작물로서 모든 저작권은 당사에게 있으며, 어떠한 경우에도 당사의 동의 없이 복제, 대여, 전송, 재배포 될 수 없습니다.

