

다음주에 볼만한 차트

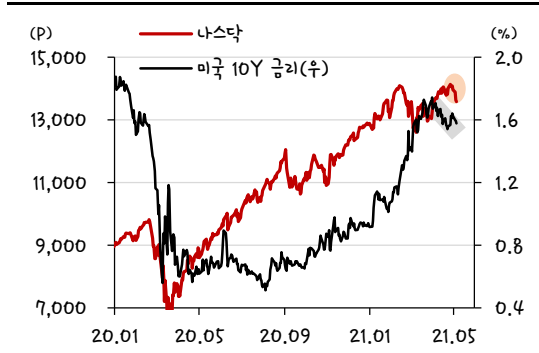


주식전략/시황. 한대훈 / 3773-8515, handaehoon@sks.co.kr
연구원. 이재운 / 3773-8921, jyun.lee@sks.co.kr

2021/05/07

엘런 보고 놀란 가슴

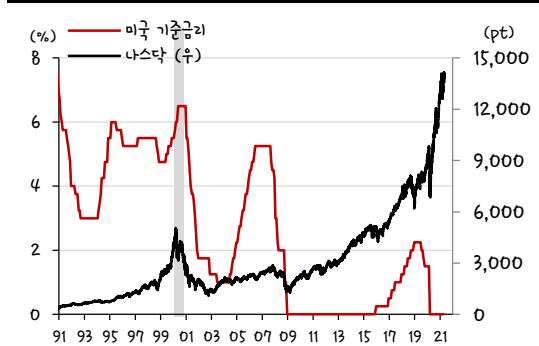
엘런 재무장관의 발언으로 나스닥은 하락했지만, 채권시장의 영향은 미미



자료: Bloomberg, SK 증권

엘런 재무장관의 발언이 시장에 파장을 불러 일으켰다. 엘런 재무장관은 애틀랜틱(Atlantic)과의 인터뷰에서 경제가 과열(overheat)되지 않기 위해 금리가 다소(somewhat) 올라야 할 수도 있다는 언급을 한 것이 시발점이었다. 대표적인 비둘기파로 분류되던 엘런 재무장관이 금리에 대한 발언을 하면서 차익 실현의 빌미로 작용했다. 엘런 재무장관은 연준(Fed)의 독립성을 존중하며, 연준에 대한 금리인상 권고가 아니라고 해명했다. 하지만 엘런 재무장관의 발언 이후, 나스닥은 -2.25% 하락했다. 반면 엘런 재무장관의 발언에도 불구하고, 채권시장에 미치는 영향은 크지 않았다.

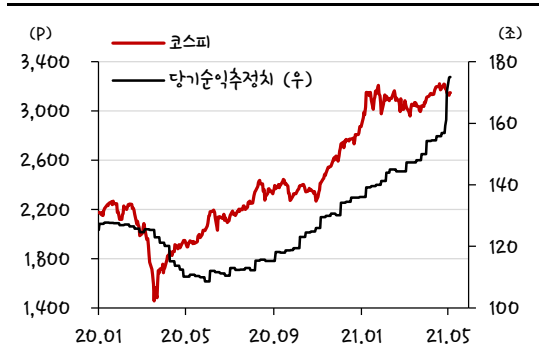
2000년 연준(Fed)의 세차례 금리인상으로 당시 나스닥은 하락



자료: Bloomberg, SK 증권

엘런 재무장관의 발언이 미국 연준(Fed)의 금리인상을 시사한다고 생각하지는 않는다. 다만, 굳이 이 시점에 비둘기파의 대표적인 엘런 재무장관이 금리에 대한 발언을 했기 때문에 주식시장은 과도한 반응을 했다는 생각이다. 연준의 긴축은 자산버블의 붕괴로 이어지는 경우가 많았다. 지금처럼 기술주가 강세를 보이던 IT 버블 시기인 2000년에 연준이 세차례의 금리인상을 단행하면서 나스닥은 크게 하락했었다. 하지만 지금의 연준(Fed)은 경제가 완전히 정상궤도에 오르기 전까지 긴축은 없다는 신호를 계속 보내고 있다. 오히려 수익률곡선통제(YCC), 평균물가목표제(AIT)를 도입해서라도 상황을 용인한다는 입장이다.

코스피와 당기순이익 추정치 추이



자료: Quantiwise, SK 증권 / 주: 당기순이익 추정치는 12개월 선행 기준

엘런의 발언도 미국의 기준금리 인상이 아닌 시장금리 상승 가능성에 초점을 둔 것이다. 따라서 주식시장이 과도하게 반응했다는 판단이다. 경제 및 기업들의 실적지표는 여전히 개선되는 모습은 계속해서 재확인되고 있다. 조선과 유틸리티 업종을 제외한 대부분의 업종에서 실적추정치 상향조정은 계속해서 나타나고 있다. 특히, 경제활동 정상화에 따른 기대감 또는 코로나 19로 지연된 수주 기대감으로 호텔레저, 철강, 에너지, 화학, 운송 등 경기민감 업종의 이익추정치 상승폭은 더 크다. 지금은 외생변수에 따른 투자심리 위축이 일시적인 영향을 미칠 수는 있지만, 펀더멘털은 변한게 없다. 하반기를 생각하면 조정을 매수의 기회가 될 수도 있다.



〈다음 주 주요 이벤트 및 경제지표 발표〉

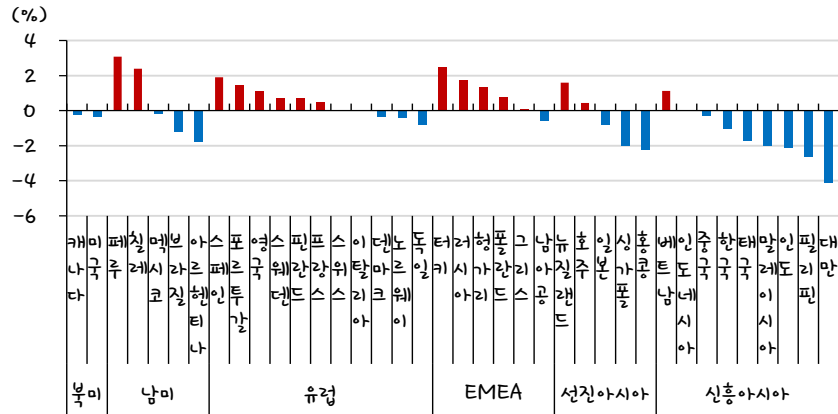
날짜	이벤트	전망 및 코멘트
5/10 (월)	유로존 섀넥스 투자자신뢰지수	백신보급 확대에 경기회복 기대감에 전월(13.1)보다 개선 전망
	韓 CJ 제일제당 실적발표	'21 년 1 분기 영업이익은 3,275 억원 예상 (YoY 18.7% 예상)
	韓 엔씨소프트 실적발표	'21 년 1 분기 영업이익은 1,331 억원 예상 (YoY -44.9% 예상)
	美 듀크 에너지 실적발표	'21 년 1 분기 EPS \$1.201 예상 (YoY -9.6% 예상)
	美 타이슨 푸드 실적발표	'21 년 1 분기 EPS \$1.101 예상 (YoY 43% 예상)
5/11 (화)	OPEC 월간 보고서	최근 증산에 합의한 가운데 세계 경기 회복에 따른 원유 예상 수요 규모 확인
	日 BOJ 금융정책결정회의 요약본	기존 완화정책 지속한 가운데 경제 성장을 전망치 상향 조정 이유 자세히 확인
	SKIET 코스피 상장	81 조원 규모로 사상 최대 청약 증거금을 기록한 동사의 상장 첫날 주가 주목
	美 4 월 NFIB 소기업 낙관지수	백신 접종 확대와 활동 제약 완화로 수요가 회복되면서 업황 개선세 예상
	中 4 월 CPI	경기회복에 따른 유가 상승과 기저효과 등에 전년대비 약1% 상승 전망
	韓 한온시스템 실적발표	'21 년 1 분기 영업이익은 1,005 억원 예상 (YoY 683% 예상)
	韓 KT 실적발표	'21 년 1 분기 영업이익은 3,869 억원 예상 (YoY +1.0% 예상)
	韓 한화솔루션 실적발표	'21 년 1 분기 영업이익은 2,291 억원 예상 (YoY +44.1% 예상)
	韓 더블유게임즈 실적발표	'21 년 1 분기 영업이익은 482 억원 예상 (YoY +25.5% 예상)
5/12 (수)	MSCI 반기 리뷰	27 일 장마감 후 지수에 반영 예정. 현재 HMM, SKC 등의 편입 가능성 ↑
	美 4 월 CPI	경기부양책에 따른 수요 증가, 유가 기저효과 등에 전년대비 3.6% 상승 전망
	유로존 3 월 산업생산	독일의 코로나19 봉쇄 조치 등에 전년대비 0.9% 하락 예상
	韓 LG 유플러스 실적발표	'21 년 1 분기 영업이익은 2,380 억원 예상 (YoY +8.3% 예상)
	韓 필라비스 실적발표	'21 년 1 분기 영업이익은 281 억원 예상 (YoY -39.1% 예상)
	韓 신세계 실적발표	'21 년 1 분기 영업이익은 891 억원 예상 (YoY 2,607.6% 예상)
	韓 파라다이스 실적발표	'21 년 1 분기 영업이익은 -15.7 억원 예상 (YoY 적전 예상)
5/13 (목)	韓 옵션만기일	5 월 만기 코스피 200 옵션과 미니코스피 200 선물/옵션 등의 최종거래일
	美 4 월 PPI	수요 회복에 따른 원자재 가격 상승에 전년대비 3.8% 상승 전망
	韓 SK 이노베이션 실적발표	'21 년 1 분기 영업이익은 3,631 억원 예상 (YoY 흑전 예상)
	韓 한화생명 실적발표	'21 년 1 분기 영업이익은 28 억원 예상 (YoY -97.2% 예상)
	韓 LG 실적발표	'21 년 1 분기 영업이익은 8,004 억원 예상 (YoY +31.7% 예상)
5/14 (금)	美 4 월 산업생산	코로나19 영향에서 점차 벗어나면서 전월대비 1.9% 상승 예상
	美 4 월 소매판매	정부 지원금 효과와 외부 활동이 증가한 영향에 전월대비 0.2% 상승 전망
	美 5 월 미시간대 소비자신뢰	코로나19 감소세와 뉴욕 봉쇄 해제를 앞두고 전월(88.3)보다 상승한 89.5 예상
	美 디즈니 실적발표	'21 년 1 분기 EPS \$0.255 예상 (YoY -22.8% 예상)
	韓 SK 실적발표	'21 년 1 분기 영업이익은 9,421 억원 예상 (YoY 흑전 예상)
	韓 넷마블 실적발표	'21 년 1 분기 영업이익은 879 억원 예상 (YoY +329.9% 예상)
	韓 강원랜드 실적발표	'21 년 1 분기 영업이익은 -483 억원 예상 (YoY 적지 예상)

자료 Bloomberg, 언론기사 참조

주. 한국시간 기준으로 작성, 국제 행사는 현지시간 기준

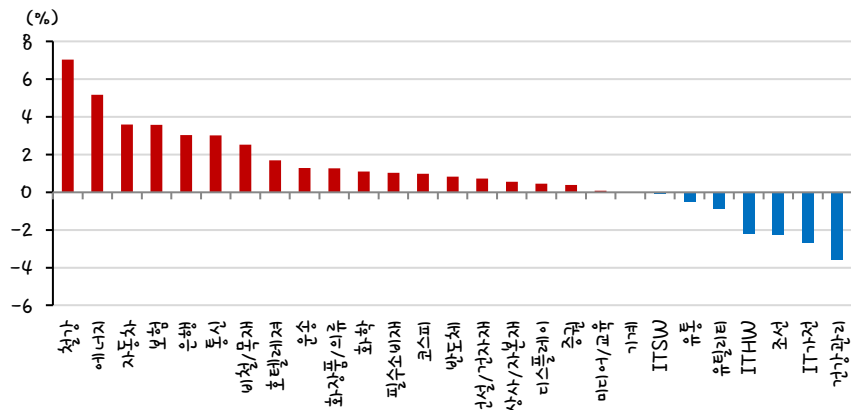


주요국 증시 주간 수익률 (4/28~5/5)



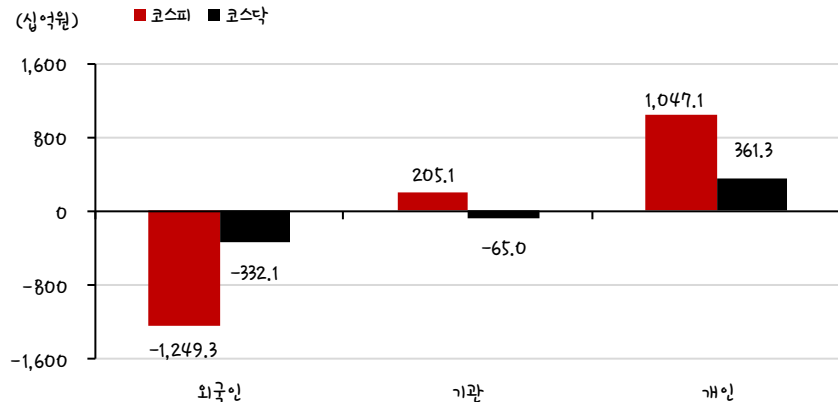
자료: REFINITIV, SK 증권

국내증시 업종별 수익률 (4/30~5/6)



자료: Quantwise, SK 증권

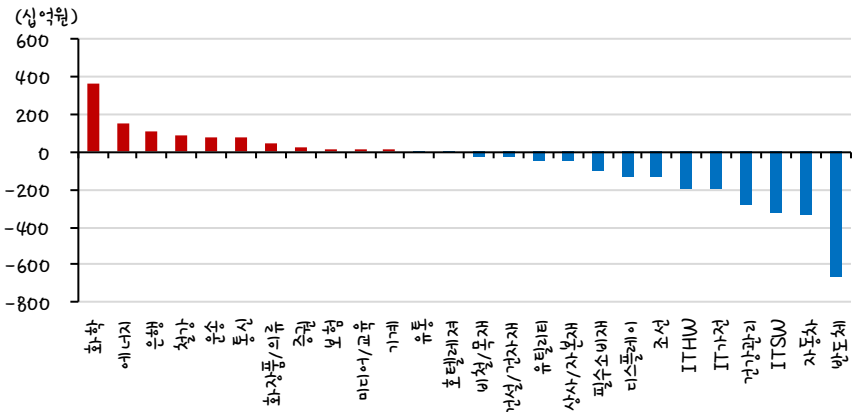
수급주체별 주간 순매수 현황 (4/30~5/6)



자료: Quantwise, SK 증권

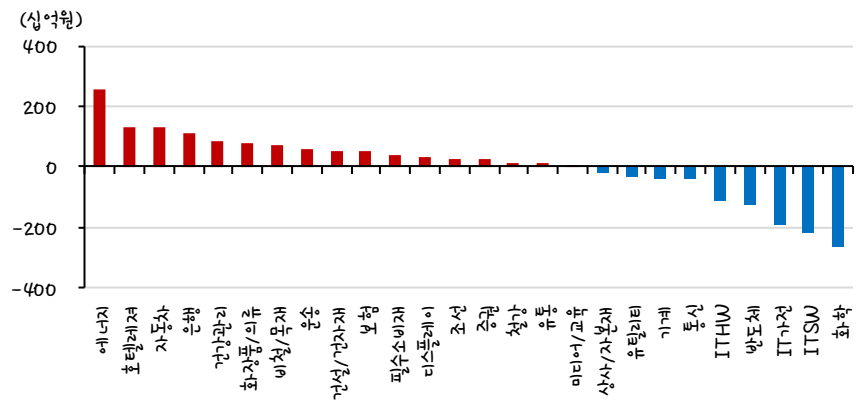


업종별 외국인 순매수 현황 (4/30~5/6)



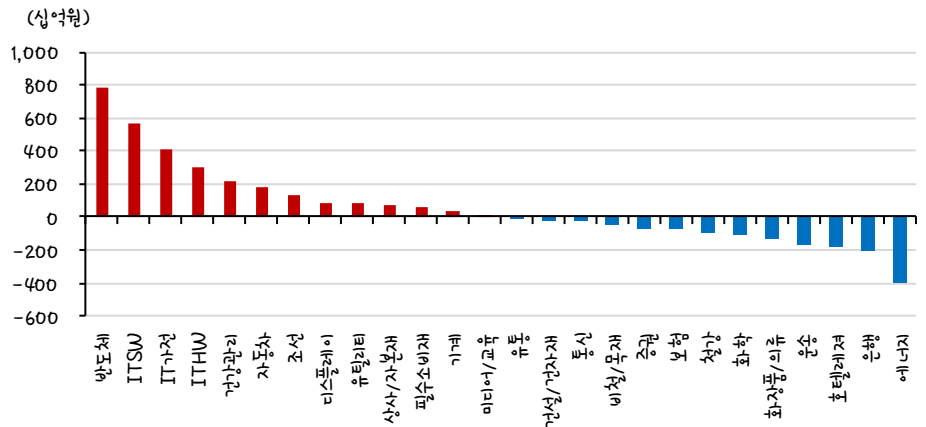
자료 Quantwise, SK 증권

업종별 기관 순매수 현황 (4/30~5/6)



자료 Quantwise, SK 증권

업종별 개인 순매수 현황 (4/30~5/6)



자료 Quantwise, SK 증권



2021-05-06, (목)

섹터별 시가총액 상위 종목 수익률(해외)

Dow Jones Industrial Average Memebers

(단위 : 각국 거래소 통화 기준)

Materials

(단위 : 각국 거래소 통화 기준)

Company	국가	Close	1D	1W	1M	YTD	Company	국가	Close	1D	1W	1M	YTD
Apple	USA	128.1	0.2%	-4.1%	1.7%	-3.5%	BHP Billiton	AUS	48.8	1.1%	1.1%	6.8%	14.9%
American Express	USA	156.4	1.2%	2.5%	7.1%	29.3%	BASF	DEU	69.4	3.1%	-2.8%	-2.7%	7.2%
Boeing	USA	228.2	-2.3%	-3.1%	-12.0%	6.6%	Rio Tinto	AUS	124.5	1.1%	2.0%	11.2%	9.4%
Caterpillar	USA	237.9	1.9%	2.4%	1.8%	30.7%	SABIC	SAU	120.6	-1.1%	2.2%	3.3%	18.9%
Cisco Systems	USA	51.1	0.8%	0.0%	-2.4%	14.3%	Glencore	GBR	309.9	4.6%	2.3%	8.5%	33.0%
Chevron	USA	109.0	2.7%	3.6%	4.3%	29.0%	Vale S.A.	BRA	110.7	0.6%	-1.1%	7.1%	26.6%
Walt Disney	USA	181.5	-1.5%	-1.0%	-3.7%	0.2%	Air Liquide S.A.	FRA	141.2	1.0%	-0.3%	1.2%	5.2%
Dow Inc	USA	68.1	2.8%	7.5%	5.4%	-	Nutrien	CAN	72.5	0.9%	4.5%	5.1%	5.1%
Walgreens Boots Alliance	USA	54.5	0.6%	4.0%	-4.1%	36.6%	Shin-Etsu Chemical	JAP	18,450.0	0.0%	-0.7%	-3.9%	2.3%
Goldman Sachs Group	USA	357.6	2.2%	2.7%	10.5%	35.6%	LyondellBasell	USA	112.0	2.5%	5.3%	7.5%	22.2%
Home Depot	USA	332.1	-0.2%	3.9%	5.3%	25.0%	Air Products & Chemicals	USA	292.6	0.8%	1.0%	1.1%	7.1%
IBM	USA	145.2	-0.4%	1.6%	6.8%	15.4%	Southern Copper	USA	72.5	4.2%	-0.7%	1.2%	11.4%
Intel	USA	56.9	-0.1%	-1.3%	-14.6%	14.1%	Linde PLC	USA	291.6	3.0%	1.6%	2.2%	10.7%
Johnson & Johnson	USA	167.1	-0.4%	3.1%	2.2%	6.2%	Alcoa	USA	40.6	3.9%	11.3%	28.7%	76.1%
JPMorgan Chase & Co	USA	157.5	1.3%	3.5%	2.5%	24.0%	Industrials						(단위 : 각국 거래소 통화 기준)
Coca-Cola	USA	54.0	-0.3%	0.8%	2.3%	-1.5%	Company	국가	Close	1D	1W	1M	YTD
McDonald's	USA	235.0	0.5%	1.1%	2.7%	9.5%	Honeywell Int'l	USA	226.2	0.3%	1.5%	3.2%	6.3%
3M	USA	201.4	1.0%	2.8%	3.3%	15.2%	Siemens	DEU	139.7	2.0%	-1.3%	-1.1%	18.8%
Merck & Co	USA	77.7	2.3%	0.8%	0.9%	-5.0%	Union Pacific	USA	223.6	-0.9%	-1.2%	0.0%	7.4%
Microsoft	USA	246.5	-0.5%	-3.2%	-1.0%	10.8%	Lockheed Martin	USA	386.4	-0.3%	3.6%	2.0%	8.8%
NIKE	USA	132.2	0.5%	1.1%	-2.2%	-6.5%	UPS	USA	214.5	0.1%	8.1%	24.8%	27.4%
Pfizer	USA	40.0	0.1%	3.0%	10.2%	8.6%	Airbus	FRA	96.6	-0.2%	-2.7%	-3.8%	7.6%
Procter & Gamble	USA	133.5	-0.8%	1.6%	-2.2%	-4.1%	Fedex	USA	306.5	0.7%	6.7%	8.9%	18.1%
Travelers	USA	159.3	0.5%	3.6%	4.8%	13.5%	General Dynamics	USA	190.7	-0.7%	2.9%	2.7%	28.1%
UnitedHealth Group	USA	412.5	0.3%	4.5%	11.4%	17.6%	Raytheon	USA	117.0	0.0%	0.0%	0.0%	0.0%
United Technologies	USA	84.1	0.2%	1.3%	8.0%	17.6%	Northrop Grumman	USA	373.0	1.3%	10.2%	12.8%	22.4%
Visa	USA	229.2	-1.2%	-1.8%	4.6%	4.8%	Vinci	FRA	94.4	0.8%	4.7%	5.0%	16.0%
Verizon	USA	58.7	0.2%	4.0%	-0.3%	-0.1%	Illinois Tool Works	USA	235.7	-0.1%	2.5%	6.0%	15.6%
Walmart	USA	140.6	-0.1%	2.0%	0.8%	-2.5%	Deutsche Post	DEU	50.7	3.0%	4.0%	8.8%	25.2%
Exxon Mobil	USA	61.0	3.0%	4.9%	7.9%	47.9%	Canadian National Railway	CAN	135.0	0.9%	0.6%	-8.8%	-3.6%

Energy

(단위 : 각국 거래소 통화 기준)

Consumer Discretionary

(단위 : 각국 거래소 통화 기준)

Company	국가	Close	1D	1W	1M	YTD	Company	국가	Close	1D	1W	1M	YTD
Royal Dutch Shell	GBR	1,407.4	1.9%	1.8%	-0.3%	8.4%	Amazon	USA	3,270.5	-1.2%	-5.4%	1.4%	0.4%
Petro China	HKG	3.0	1.7%	8.8%	6.1%	23.8%	Toyota Motor	JAP	8,127.0	0.0%	-2.1%	-3.9%	1.4%
Total	FRA	39.0	3.6%	4.2%	-0.2%	10.5%	Comcast	USA	56.4	-0.4%	4.3%	2.9%	7.7%
BP	GBR	318.5	2.7%	4.6%	9.9%	25.0%	LVMH	FRA	631.8	2.1%	-0.2%	10.5%	23.7%
China Petroleum	HKG	4.1	0.0%	4.9%	-2.2%	17.6%	Netflix	USA	496.1	-1.4%	-2.1%	-8.2%	-8.3%
Schlumberger	USA	30.3	6.9%	10.9%	10.1%	39.0%	Naspers	ZAF	324,000.0	-0.2%	-3.9%	-12.9%	7.3%
Petrobras	BRA	23.8	4.1%	-0.5%	-0.9%	-15.9%	Booking Holdings	USA	2,337.9	-1.9%	-6.7%	-3.0%	5.0%
Reliance Industries	IND	1,920.1	0.2%	-3.9%	-3.6%	-3.4%	Inditex	ESP	30.6	1.5%	2.5%	8.0%	17.4%
Equinor	NOR	175.1	2.2%	1.7%	4.7%	20.8%	Volkswagen	DEU	261.8	2.6%	-4.2%	-13.2%	53.9%
Shenhua Energy	HKG	16.5	0.7%	1.7%	2.9%	12.9%	Daimler	DEU	72.1	2.6%	-4.0%	-4.3%	24.8%
Conocophillips	USA	55.4	5.5%	4.5%	6.2%	38.6%	Charter Comm.	USA	673.8	0.1%	3.2%	11.3%	1.8%
CNOOC	HKG	8.4	1.8%	3.7%	4.1%	17.5%	Starbucks	USA	113.5	-0.6%	1.0%	2.2%	6.1%
ENI S.P.A.	ITA	10.3	2.1%	1.0%	-2.5%	20.6%	Adidas	DEU	259.8	1.3%	0.1%	-4.7%	-12.8%
EOG Resources Inc	USA	76.7	2.3%	2.3%	6.9%	53.8%	Lowe's	USA	200.0	-0.1%	2.0%	3.2%	24.6%
Rosneft Oil Co.	RUS	542.3	1.4%	2.9%	-3.2%	24.6%	Tesla	USA	670.9	-0.4%	-3.4%	-2.9%	-4.9%
Gazprom	RUS	237.0	1.7%	2.1%	5.6%	11.4%	TJX	USA	71.0	0.3%	1.5%	4.8%	4.0%
Lukoil	RUS	6,145.0	2.8%	4.3%	2.7%	18.9%	Marriott International	USA	144.5	-2.1%	-3.3%	-4.3%	9.5%
Suncor Energy	CHN	27.9	3.6%	5.1%	5.5%	30.8%	Gree Electric Appliances	CHN	59.9	0.0%	3.2%	-4.1%	-3.3%
Enterprise Products Partners	USA	23.3	0.6%	-1.4%	4.7%	18.9%	Carnival	USA	26.5	-0.6%	-4.6%	-5.7%	22.4%
Enbridge	CHN	49.0	2.1%	4.3%	5.9%	20.4%	Sands China	HKG	35.4	-4.3%	-6.2%	-9.7%	3.8%
Occidental Petroleum	USA	27.1	4.6%	3.6%	6.9%	56.3%	Nissan Motor	JAP	547.7	0.0%	-0.6%	-7.4%	-2.2%



2021-05-06, (목)

Consumer Staples

(단위 : 각국 거래소 통화 기준)						
Company	국가	Close	1D	1W	1M	YTD
Nestle	CHE	108.7	0.7%	0.3%	3.0%	4.3%
AB Inbev	BEL	58.7	0.0%	-0.5%	9.2%	2.9%
Unilever	NLD	49.0	0.9%	4.4%	3.5%	-1.2%
Pepsico	USA	143.9	0.0%	1.5%	0.5%	-3.0%
Philip Morris	USA	95.4	0.6%	1.4%	7.7%	15.3%
Kweichow Moutai	CHN	2,006.8	0.0%	-1.7%	-7.2%	0.4%
BAT	GBR	2,716.0	0.0%	1.3%	0.0%	0.3%
L'oreal	FRA	346.0	1.4%	2.1%	6.8%	11.3%
Altria Group	USA	48.4	1.0%	2.5%	-5.8%	17.9%
AmBev	BRA	14.9	1.5%	-2.3%	-2.7%	-5.0%
Diageo	GBR	3,240.0	-0.3%	-0.3%	7.7%	12.6%
Costco Wholesale	USA	372.5	-0.7%	0.8%	3.2%	-1.1%
Kraft Heinz	USA	42.5	0.3%	5.9%	5.4%	22.5%
CVS Health	USA	83.0	2.4%	10.1%	10.7%	21.6%
Mondelez International	USA	61.1	0.7%	0.4%	3.9%	4.6%

Health Care

(단위 : 각국 거래소 통화 기준)						
Company	국가	Close	1D	1W	1M	YTD
Novartis	CHE	78.9	1.1%	-0.3%	-2.8%	-5.7%
Roche Holding	CHE	299.8	0.9%	-0.8%	-1.8%	-3.0%
AbbVie	USA	115.8	1.7%	3.4%	9.1%	8.1%
Amgen	USA	249.4	0.8%	5.3%	-1.1%	8.5%
Novo Nordisk	DNK	459.3	0.3%	0.8%	6.9%	7.6%
Abbott Laboratories	USA	118.5	0.8%	-2.4%	-1.1%	8.2%
Medtronic	USA	127.0	-1.2%	-3.2%	5.6%	8.4%
Bristol Myers Squibb	USA	64.7	1.1%	-2.0%	2.4%	4.3%
Sanofi	FRA	84.6	-2.6%	-3.3%	0.5%	7.5%
Gilead Sciences	USA	66.5	1.3%	3.2%	0.3%	14.2%
Bayer	DEU	53.5	2.2%	0.3%	0.1%	11.0%
GlaxoSmithKline	GBR	1,339.6	0.6%	0.2%	4.9%	-0.2%
Astrazeneca	GBR	7,674.0	0.6%	2.2%	7.0%	4.8%
Thermo Fisher	USA	467.8	0.5%	-3.7%	0.5%	0.4%
Eli Lilly & Co.	USA	192.8	2.4%	6.8%	4.3%	14.2%
Celgene	USA	108.2	0.0%	0.0%	0.0%	0.0%

Information Technology

(단위 : 각국 거래소 통화 기준)						
Company	국가	Close	1D	1W	1M	YTD
Alphabet	USA	2,314.8	0.3%	-1.9%	4.3%	32.1%
Tencent	HKG	610.5	-1.8%	-2.8%	-6.7%	8.2%
Alibaba	USA	226.8	-0.5%	-4.2%	0.7%	-2.6%
Facebook	USA	315.0	-1.0%	2.6%	2.0%	15.3%
Taiwan Semicon	TWN	585.0	-1.0%	-2.8%	-2.8%	10.4%
Oracle	USA	79.2	0.8%	5.9%	6.8%	22.4%
Nvidia	USA	578.3	0.7%	-5.4%	3.4%	10.8%
SAP	DEU	115.4	1.8%	-3.1%	8.5%	7.6%
Adobe Systems	USA	486.7	-0.8%	-5.6%	-1.0%	-2.7%
Texas Instruments	USA	181.7	1.5%	-0.1%	-7.8%	10.7%
Broadcom	USA	443.8	-0.2%	-3.3%	-9.1%	1.4%
Paypal	USA	247.4	-1.1%	-8.7%	-1.4%	5.6%
ASML	NLD	539.5	5.0%	-1.9%	1.9%	35.7%
Baidu	USA	195.6	-2.2%	-9.4%	-12.0%	-9.5%
Qualcomm	USA	134.7	0.4%	-1.4%	-4.0%	-11.6%
Micron Technology	USA	85.2	0.9%	-1.0%	-9.2%	13.3%
Tokyo Electron	JAP	48,320.0	0.0%	-2.1%	-4.6%	25.8%
Nintendo	JAP	62,690.0	0.0%	0.7%	-1.0%	-4.8%
Applied Materials	USA	130.3	1.2%	-4.0%	-8.9%	51.0%

Telecommunication Services

(단위 : 각국 거래소 통화 기준)						
Company	국가	Close	1D	1W	1M	YTD
AT&T	USA	32.0	0.0%	3.5%	4.3%	11.4%
China Mobile	HKG	50.0	0.6%	-3.5%	-2.1%	13.1%
NTT Docomo	JAP	3,880.0	0.0%	0.0%	0.0%	0.0%
Nippon Telegraph	JAP	2,755.0	0.0%	-2.6%	-4.1%	4.1%
Softbank	JAP	9,885.0	0.0%	-0.1%	-1.1%	22.7%
Deutsche Telekom	DEU	16.4	1.7%	2.1%	-5.2%	9.4%
Vodafone	GBR	140.5	2.0%	4.0%	5.1%	16.2%
KDDI	JAP	3,306.0	0.0%	-0.8%	-6.1%	7.8%
America Movil SAB	MEX	14.2	0.6%	-1.0%	-0.8%	-2.3%
T-Mobile	USA	134.1	4.4%	1.6%	2.1%	-0.5%
Telefonica	ESP	3.9	0.8%	2.4%	4.1%	21.3%
Orange	FRA	10.4	0.0%	0.2%	-0.2%	7.3%
Singapore Telecom	SGP	2.4	-1.6%	-4.7%	-2.8%	4.3%
Emirates Telecom	ARE	21.3	-0.5%	0.0%	-3.2%	26.0%
Saudi Telecom	SAU	123.0	-1.1%	-3.6%	-2.2%	16.0%
Bell Canada Enterprises	CAN	58.9	0.5%	2.0%	2.5%	8.2%

Utilities

(단위 : 각국 거래소 통화 기준)						
Company	국가	Close	1D	1W	1M	YTD
Nextera Energy	USA	73.8	-2.5%	-4.3%	-3.9%	-4.4%
Enel S.P.A	ITA	8.3	1.0%	-1.9%	-1.7%	0.2%
Yangtze Power	CHN	20.0	0.0%	-0.7%	-5.4%	4.2%
Duke Energy	USA	99.4	-1.4%	0.8%	2.5%	8.5%
Iberdrola	ESP	11.4	1.7%	0.0%	3.0%	-2.9%
Southern Co/the	USA	65.5	-1.5%	1.7%	4.5%	6.5%
Dominion Energy	USA	78.0	-1.8%	0.4%	2.0%	3.7%
EDF	FRA	12.1	1.2%	-1.7%	5.6%	-6.3%
Engie	FRA	12.4	-0.1%	-0.1%	2.2%	-1.1%
Exelon	USA	43.5	-2.8%	-2.4%	-2.1%	3.1%
National Grid	GBR	910.1	-0.6%	1.4%	5.4%	5.2%
AEP	USA	87.5	-1.0%	0.9%	1.4%	5.0%
HK & China Gas	HKG	12.9	2.1%	3.7%	6.1%	11.1%
Sempra Energy	USA	135.5	-1.8%	0.4%	1.2%	6.3%

Financials

(단위 : 각국 거래소 통화 기준)						
Company	국가	Close	1D	1W	1M	YTD
Berkshire Hathaway	USA	424,840.0	0.8%	3.4%	7.4%	22.1%
Ind&Comm BOC	CHN	5.1	0.0%	-1.3%	-5.4%	2.8%
Bank of America	USA	41.4	1.0%	3.4%	4.0%	36.6%
Construction BOC	HKG	6.1	1.7%	-5.0%	-6.0%	4.1%
Wells Fargo	USA	45.9	0.4%	1.9%	16.4%	52.2%
PingAn Insurance	HKG	82.1	-0.1%	-3.9%	-12.4%	-13.6%
Agricultural Bank	HKG	3.0	1.7%	-0.3%	-2.6%	7.0%
HSBC Holdings	GBR	454.4	3.0%	2.5%	7.4%	19.9%
Citi Group	USA	73.7	1.9%	1.1%	1.3%	19.5%
Bank of China	HKG	3.1	1.0%	0.3%	5.8%	17.7%

Real Estate

(단위 : 각국 거래소 통화 기준)						
Company	국가	Close	1D	1W	1M	YTD
Ameican Tower	USA	248.6	-0.1%	-1.3%	1.6%	10.8%
China Vanke	HKG	27.0	0.2%	2.3%	-7.5%	0.7%
Simon Property	USA	120.9	-0.4%	-1.8%	5.1%	41.8%
SHKP Ltd	HKG	116.9	-0.6%	-1.5%	-0.8%	16.9%
Country Garden	HKG	9.5	1.7%	1.4%	-5.9%	-11.8%
Crown Castle Int'l	USA	183.2	-0.4%	-1.1%	3.2%	15.1%
China Evergrande	HKG	13.4	0.8%	-0.4%	-6.7%	-10.3%
Overseas land&Invest	HKG	19.5	0.4%	-0.2%	-3.5%	15.7%