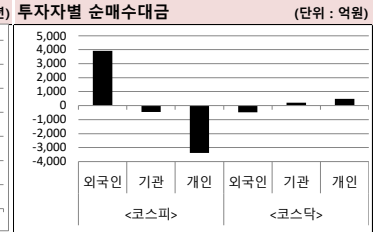
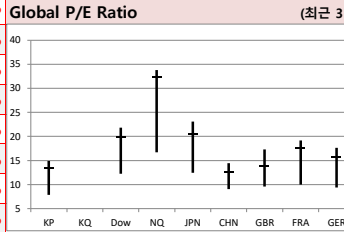
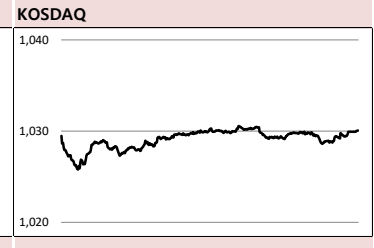
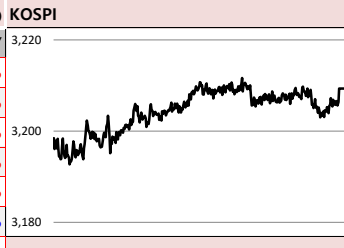


MORNING CALL



2021-04-27, (화)

Global Indices		(단위: pt. 10억 원지통화)							
	Close	시가총액	1D	1W	1M	3M	YTD	3Y	
KOSPI	3,217.5	2,155,778.9	1.0%	0.6%	5.8%	2.4%	12.0%	29.1%	
KOSDAQ	1,030.1	420,044.6	0.3%	0.1%	7.7%	5.1%	6.4%	16.2%	
Dow Jones	33,981.6	10,342.7	-0.2%	-0.3%	2.7%	9.6%	11.0%	39.8%	
Nasdaq	14,138.8	23,036.3	0.9%	1.6%	7.6%	4.4%	9.7%	98.6%	
S&P 500	4,187.6	36,962.3	0.2%	0.6%	5.4%	9.0%	11.5%	56.8%	
UK	6,963.1	2,019.0	0.4%	-0.5%	3.3%	4.0%	7.8%	-7.2%	
Germany	15,296.3	1,388.2	0.1%	-0.5%	3.7%	10.3%	11.5%	21.6%	
France	6,275.5	2,060.0	0.3%	-0.3%	4.8%	12.9%	13.0%	14.5%	
Japan	29,126.2	429,382.2	0.4%	-1.9%	-0.2%	1.7%	6.1%	29.6%	
China	3,441.2	42,537.1	-0.9%	-1.0%	0.7%	-4.6%	-0.9%	11.6%	
Brazil	120,594.6	3,948.4	0.1%	-0.3%	5.1%	2.7%	1.3%	39.5%	
Vietnam	1,215.8	4,549,988.8	-2.6%	-3.6%	4.6%	4.2%	10.1%	15.8%	
India	48,386.5	92,974.0	1.1%	0.9%	-1.3%	-1.0%	1.1%	38.4%	
Russia	3,611.0	54,311.2	0.4%	1.0%	3.5%	6.7%	9.8%	56.9%	



Global Market

미국 증시 - S&P500과 나스닥 지수 사상 최고치 경신

- 장 마감 이후 실적 발표를 한 테슬라를 포함, 고성장 기업의 실적 기대감이 증시에 반영
- 업종별로는 에너지(0.64%), 재량소비재(0.62%) 상승, 필수소비재(-1.16%), 유틸리티(-0.55%) 하락

유럽 증시 - 기업 실적 기대감에 일제히 상승 마감

- EU 집행 위원장이 백신 접종을 받은 미국인의 여름 유럽 여행 허용 후 여행/레저 주식 1.8% 상승
- 주요 대출 기관은 유로존 채권 수익률 상승에 힘입어 은행 주식도 상승

중국 증시 - 외국인 매수세와 주요 기업 실적 호재에도 불구하고 유동성 축소 우려에 하락

- 국내 기관이 양조업, 금융업, 조선업, 배터리 등 실적 속보치 선반영 대장주 매도세에 나섬
- 연초부터 이어진 조정으로 인해 1분기 공모펀드 손실액 2100억위안(36조원) 기록

국내 증시 - 코스피, 뉴욕증시의 약진과 외국인 투자자들의 순매수로 3200선 회복

- 시가총액 상위 종목 중에서는 배터리 관련주가 강세를 보인 가운데 반도체주 약세
- 업종별로는 운수장고(4.79%), 금융업(1.92%) 강세, 종이목재(-1.07%), 의약품(-0.07%) 약세

Today's Event

- 한국 1분기 실질 국내총생산
- 일본은행(BOJ) 금융정책회의 2일차
- 하이건희 삼전 회장 유산 상속 내용/절차 발표
- 더불어민주당, 부동산 특위 1차 회의
- 미국 4월 리치몬드 연방 제조업지수
- 미국 4월 소비자신뢰지수
- 미국 2월 S&P 코어로직/CS 주력가격지수
- 미국 마이크로소프트(MS) 실적발표
- 미국 알파벳(구글) 실적발표
- 미국 텍사스 인스트루먼트 실적발표
- 미국 GE 실적발표
- 미국 레이스온 테크놀로지스 실적발표
- 미국 스타벅스 실적발표
- 미국 AMD 실적발표
- 한국 삼성SDI 실적발표
- 한국 현대제철 실적발표
- 한국 S-Oil 실적발표
- 한국 삼성카드 실적발표 예정
- 현대차, 올 뉴 코나 N 공개

S&P 500 Sector	1D	1W	1M	3M	YTD	2Y	3Y
에너지	0.6%	-1.1%	-5.3%	13.7%	26.2%	-26.4%	-33.7%
소재	0.5%	1.3%	4.6%	11.8%	14.9%	46.5%	44.8%
산업재	-0.3%	0.5%	3.0%	14.4%	14.2%	31.1%	39.1%
경기소비재	0.6%	0.5%	8.0%	4.6%	9.9%	49.5%	72.8%
필수소비재	-1.2%	-1.1%	0.3%	5.4%	1.4%	20.5%	35.7%
의료	-0.4%	1.4%	5.1%	4.7%	8.4%	39.3%	48.5%
금융	0.3%	0.6%	3.1%	17.0%	20.3%	28.3%	28.3%
IT	0.6%	1.0%	8.1%	7.7%	10.0%	82.7%	119.5%
통신서비스	0.3%	-0.1%	6.3%	11.0%	13.1%	47.3%	64.8%
유틸리티	-0.5%	-1.0%	4.3%	5.3%	5.5%	14.2%	28.4%

Korea Sector	1D	1W	1M	3M	YTD	2Y	3Y
에너지	2.8%	2.6%	23.1%	2.6%	36.4%	23.5%	14.1%
소재	1.3%	1.4%	10.4%	4.2%	17.3%	74.0%	40.8%
산업재	3.7%	4.4%	11.2%	6.4%	19.6%	13.7%	0.7%
경기소비재	1.0%	-2.7%	3.9%	-9.6%	16.3%	37.3%	24.2%
필수소비재	-0.1%	0.1%	1.4%	2.1%	5.5%	0.3%	-11.7%
의료	-1.0%	-5.3%	-0.1%	-6.5%	-17.4%	21.5%	-3.6%
금융	1.6%	4.5%	6.5%	17.2%	18.3%	-2.6%	-17.7%
IT	0.6%	-0.5%	2.1%	-3.8%	4.5%	85.7%	64.7%
통신서비스	0.3%	-1.7%	5.8%	12.3%	27.1%	157.9%	208.6%
유틸리티	0.6%	0.1%	3.8%	-0.1%	-9.6%	-15.6%	-34.1%

Fixed Income	Close	1D	1M	YTD
국고채 3년	1.112	-0.5	-1.3	14.2
국고채 10년	2.077	3.2	6.7	35.5
미국채 2년	0.168	1.0	2.9	4.7
미국채 10년	1.567	0.9	-10.9	65.4
일본 국채 10년	0.082	1.1	-0.1	6.1
중국 국채 10년	3.116	-2.0	-4.3	-4.5
독일 국채 10년	-0.253	0.4	9.3	31.6

Commodity	Close	1D	1M	YTD
국제유가(WTI)	61.91	-0.4%	1.5%	27.6%
VIX Index	17.64	1.8%	-6.5%	-22.5%
천연가스	2.79	2.2%	9.1%	9.9%
CRB상품지수	198.11	1.0%	5.5%	18.1%
금(Comex)	1,779.20	0.1%	2.7%	-6.1%
BDI(Baltic Dry)	2,788.00	0.0%	28.0%	104.1%
구리	444.10	2.4%	8.9%	26.2%

* 작성자(SK증권 리서치센터)는 본 조차분석자료에 게재된 내용이 외부의 부당한 압력이나 간섭없이 신의성실하게 작성되었음을 확인합니다. 자료 제공일 시점에서의 의견 및 추정치로 최종 실적과 오차가 발생할 수 있으며, 투자를 유도할 목적이 아니라 투자판단에 참고가 되는 정보제공을 목적으로 하고 있습니다. 투자자 투자자 자신의 판단과 책임하에 최종결정을 하시기 바랍니다. 본 자료는 당사의 저작물로서 모든 저작권은 당사에게 있으며, 어떠한 경우에도 당사의 동의 없이 복제, 대여, 전송, 재배포 될 수 없습니다.



MORNING CALL



2021-04-27, (화)

일일 상승률 상위 종목			일일 하락률 상위 종목		
종목명	시가총액	수익률	종목명	시가총액	수익률
플리토	1,355	30.0%	이트론	4,302	-29.9%
수젠텍	4,413	30.0%	이아이디	3,341	-29.9%
넥스트사이언스	6,765	29.9%	이화전기	1,918	-27.8%
우리바이오	2,911	29.9%	휴온스글로벌	5,811	-20.7%
엑세스바이오	9,260	29.8%	SM Life Design	1,480	-19.1%
에이치엘비파워	1,490	29.8%	휴메딕스	3,271	-14.5%
KPX생명과학	2,160	29.7%	썬에이지	4,654	-14.4%
대한과학	1,480	26.8%	퍼시스	5,520	-13.8%
정보산업	1,415	21.4%	아이진	2,939	-12.1%
진매트릭스	3,997	17.7%	프리엠스	1,650	-11.4%
한국테크놀로지	2,306	17.0%	이스타코	1,050	-10.8%
일신바이오	3,144	16.4%	안트로젠	5,202	-8.2%
팜젠사이언스	1,891	15.8%	휴먼엔	1,510	-8.0%
인지컨트롤스	3,305	14.7%	엘바이오텍	1,787	-8.0%
울촌화학	6,138	13.3%	메가엠티	1,482	-8.0%
제일약품	7,558	13.1%	디아이씨	1,528	-7.3%
EDGC	4,628	12.6%	한전기술	14,333	-7.2%
캠온	2,577	12.1%	엠투엔	6,590	-6.8%
휴마시스	8,008	12.0%	우진플라임	1,130	-6.6%
삼화전기	2,315	11.6%	휴온스	6,885	-6.5%

원가 좋아하는 사람들이 벌써 이렇게나

25만

시럽웰스 회원

25만 돌파!

시럽웰스 외 250,000명이 좋아합니다.

스마트하게 돈 버는 자갈, 시럽웰스

syn membership Wealth

주요 투자자별 순매수/순매도 상위 종목 (단위: 억원)

<외국인 순매수 상위>		<외국인 순매도 상위>		<기관 순매수 상위>		<기관 순매도 상위>		<개인 순매수 상위>		<개인 순매도 상위>	
종목명	매수대금	종목명	매도대금	종목명	매수대금	종목명	매도대금	종목명	매수대금	종목명	매도대금
삼성전자	1,754.1	SK하이닉스	-701.6	LG전자	497.6	삼성전자	-831.6	현대모비스	1,232.8	HMM	-938.6
HMM	871.3	현대모비스	-662.9	S-Oil	462.8	현대모비스	-684.5	SK하이닉스	704.2	삼성전자	-920.8
KB금융	131.4	현대제철	-257.6	현대글로비스	338.5	NAVER	-482.1	NAVER	460.2	S-Oil	-686.3
한국조선해양	346.5	LG디스플레이	-237.6	한국조선해양	250.8	카카오	-218.6	셀트리온	331.2	LG전자	-609.7
신한지주	324.1	셀트리온헬스케어	-151.8	SK이노베이션	182.4	셀트리온	-213.0	셀트리온헬스케어	266.7	삼성SDI	-526.4
카카오	322.2	동국제강	-136.9	LG화학	154.6	SK	-170.2	LG디스플레이	221.1	현대글로비스	-483.3
한국금융지주	255.1	셀트리온	-131.9	현대건설	147.1	셀트리온헬스케어	-134.6	현대제철	209.9	한국조선해양	-422.5
S-Oil	227.2	제넥신	-122.9	현대중공업지주	139.3	한국금융지주	-132.9	SK	201.1	SK이노베이션	-379.7
SK이노베이션	205.3	에스티팜	-112.6	GS	135.8	현대차	-132.1	동국제강	186.9	현대중공업지주	-327.3
현대미포조선	198.2	레고켐바이오	-101.8	에코프로비엠	129.2	이마트	-106.5	레고켐바이오	173.0	에코프로비엠	-295.5
기아	195.4	이트론	-100.4	HMM	120.7	삼성전기	-101.2	현대차	152.5	LG화학	-271.2
현대중공업지주	186.8	OCI	-99.6	삼성바이오로직스	100.3	엔씨소프트	-100.2	OCI	149.5	신한지주	-268.6
에코프로비엠	160.3	씨젠	-98.8	대우전자재료	99.6	하나금융지주	-92.2	제넥신	139.9	현대미포조선	-261.4
대한항공	152.8	에코프로	-95.4	LG이노텍	98.8	만도	-85.7	삼성전기	139.6	기아	-250.3
현대글로비스	148.2	DB하이텍	-86.2	LS	96.4	레고켐바이오	-71.9	만도	136.1	대우전자재료	-176.8
KB금융	131.4	티케이케미칼	-81.1	삼성물산	93.7	에스코홀딩스	-70.9	효성화학	118.7	현대건설	-174.9
두산인프라코어	124.6	한화생명	-79.3	삼성엔지니어링	86.4	KB금융	-69.7	씨젠	115.5	삼성엔지니어링	-174.6
SK텔레콤	121.8	효성화학	-71.0	신세계	70.2	SK텔레콤	-66.8	DB하이텍	114.1	대한항공	-164.1
포스코케미칼	117.0	한미약품	-66.7	현대미포조선	57.9	아이진	-64.1	하나금융지주	114.0	GS	-160.4

후강통(Shanghai-Hongkong Link) 월간 거래량 최다 (단위: CNY, %) 선강통(Shenzhen-Hongkong Link) 월간 거래량 최다 (단위: CNY, %)

코드	종목명	시가총액(M)	Close	수익률	코드	종목명	시가총액(M)	Close	수익률
600519 C1 Equity	KWEICHOW MOUTAI	2,610,152.9	2,077.82	-1.48%	300750 C2 Equity	CONTEMPORARY AMPEREX TEC	812,986.4	349.00	-6.06%
601318 C1 Equity	PING AN INSURANCE	1,324,869.7	72.89	-1.84%	000858 C2 Equity	WULIANGYE YIBIN	1,067,442.2	275.00	-1.79%
600036 C1 Equity	CHINA MERCHANTS BANK	1,313,370.2	52.07	-2.31%	300274 C2 Equity	SUNGROW POWER SUPPLY	118,055.8	81.03	2.65%
601888 C1 Equity	CHINA TOURISM GROUP DUTY FF	582,696.8	298.44	-0.28%	000568 C2 Equity	LUZHOU LAOJIAO	362,453.0	247.45	-0.87%
601012 C1 Equity	LONGI GREEN ENERGY TECHNOLC	353,697.8	91.48	-0.55%	300059 C2 Equity	EAST MONEY INFORMATION	267,179.5	31.02	-1.80%
600031 C1 Equity	SANY HEAVY INDUSTRY	270,217.3	31.85	-3.28%	002475 C2 Equity	LUXSHARE PRECISION INDUSTF	254,957.9	36.33	-2.83%
600309 C1 Equity	WANHUA CHEMICAL	341,447.4	108.75	-2.13%	000333 C2 Equity	MIDEA GROUP	563,526.1	80.03	-4.57%
603259 C1 Equity	WUXI APPTec	359,362.1	147.18	-1.96%	002594 C2 Equity	BYD	458,813.2	167.50	-1.03%
600276 C1 Equity	JIANGSU HENGRUI MEDICINE	434,641.6	81.52	-1.78%	000725 C2 Equity	BOE TECHNOLOGY GROUP	248,732.6	7.25	-0.41%
600438 C1 Equity	TONGWEI	155,258.4	34.49	-2.57%	300015 C2 Equity	AIER EYE HOSPITAL GROUP	290,278.5	70.43	-0.28%

※ 작성자(SK증권 리서치센터)는 본 조사항목자료에 게재된 내용이 외부의 부당한 압력이나 간섭없이 신의성실하게 작성되었음을 확인합니다. 자료 제공일 시점에서의 의견 및 추정치로 최종 실적과 오차가 발생할 수 있으며, 투자를 유도할 목적이 아니라 투자판단에 참고가 되는 정보제공을 목적으로 하고 있습니다. 투자자 투자자 자신의 판단과 책임하에 최종결정을 하시길 바랍니다. 본 자료는 당사의 저작물로 서 모든 저작권은 당사에게 있으며, 어떠한 경우에도 당사의 동의 없이 복제, 대여, 전송, 재배포 될 수 없습니다.



MORNING CALL



2021-04-27, (화)

코스피 & 코스닥 섹터별 시가총액 상위 종목 수익률(국내)

(단위 : 억 원 / %)

섹터	코드	종목명	시가총액	Close	1D	1W	YTD	코드	종목명	시가총액	Close	1D	1W	YTD
에너지 Energy	A096770	SK이노베이션	252,893	273,500	1.3%	0.6%	44.0%	A009830	한화솔루션	95,065	49,700	0.0%	-2.4%	7.0%
	A010950	S-Oil	94,907	84,300	8.1%	7.8%	21.8%	A002380	KCC	28,925	325,500	0.2%	15.4%	64.8%
	A078930	GS	41,254	44,400	5.1%	8.2%	18.2%	A011780	금호석유	86,224	283,000	1.8%	6.8%	95.2%
	A018670	SK가스	9,461	102,500	0.0%	0.0%	-1.9%	A047050	포스코인터내셔널	25,909	21,000	6.1%	5.3%	44.3%
	A002960	한국철석유	3,309	254,500	0.0%	-0.2%	-1.6%	A010060	OCI	33,151	139,000	-3.8%	5.7%	49.5%
	A017940	E1	3,132	45,650	1.9%	-0.7%	2.2%	A011790	SKC	53,962	142,500	-2.4%	-1.0%	51.6%
소재 Materials	A051910	LG화학	623,330	883,000	1.0%	0.2%	7.2%	A036490	SK머티리얼즈	37,455	355,100	2.5%	-1.3%	-0.8%
	A005490	POSCO	316,052	362,500	2.0%	2.4%	33.3%	A036830	솔브레인홀딩스	9,371	44,700	0.8%	1.4%	-0.9%
	A010130	고려아연	82,651	438,000	-0.2%	4.3%	9.1%	A178920	PI첨단소재	14,668	49,950	5.5%	8.7%	35.0%
	A011170	롯데케미칼	101,798	297,000	1.2%	2.2%	7.6%	A005290	동진세미캠	17,070	33,200	0.8%	-1.6%	-9.0%
	A004020	현대제철	69,392	52,000	1.0%	5.1%	31.3%	A278280	천보	19,280	192,800	0.5%	5.6%	5.7%
	A003410	쌍용C&E	39,654	7,870	-0.4%	0.4%	17.8%	A078130	국일제지	8,225	6,470	0.6%	1.9%	24.4%
산업재 Industrials	A028260	삼성물산	258,839	138,500	2.2%	0.0%	0.4%	A010140	삼성중공업	46,746	7,420	4.2%	2.5%	5.4%
	A034730	SK	206,859	294,000	-0.7%	0.3%	22.3%	A000720	현대건설	57,237	51,400	3.2%	7.4%	37.3%
	A003550	LG	213,971	124,000	8.3%	9.7%	41.7%	A004990	롯데지주	37,348	35,600	2.7%	1.7%	0.9%
	A009540	한국조선해양	106,514	150,500	6.7%	7.5%	38.7%	A047810	한국항공우주	33,336	34,200	0.0%	-1.9%	32.6%
	A086280	현대글로벌비스	72,938	194,500	4.0%	5.4%	5.7%	A012750	에스원	31,121	81,900	0.5%	0.2%	-3.7%
	A267250	현대중공업지주	50,319	63,700	8.5%	8.5%	12.4%	A000120	CI대한통운	41,176	180,500	2.6%	0.8%	9.1%
자유소비재 Consumer Discretionary	A005380	현대차	473,275	221,500	0.2%	-3.7%	15.4%	A028300	에이치엘비	38,345	36,150	5.6%	2.3%	-21.9%
	A012330	현대모비스	270,160	285,000	-1.9%	-6.6%	11.6%	A035760	CJ ENM	31,951	145,700	0.3%	0.2%	4.4%
	A000270	기아	335,235	82,700	1.7%	-3.5%	32.5%	A034230	파라다이스	15,551	17,100	3.0%	4.9%	11.8%
	A066570	LG전자	277,383	169,500	3.7%	-0.9%	25.6%	A028150	GS홈쇼핑	9,785	149,100	0.3%	-1.5%	7.3%
	A035250	강원랜드	53,485	25,000	2.0%	1.2%	6.4%	A025980	아난티	6,457	7,580	0.4%	-1.2%	-6.1%
	A021240	코웨이	49,815	67,500	0.8%	0.8%	-7.2%	A033290	코웰패션	5,823	6,580	0.2%	0.2%	16.1%
필수소비재 Consumer Staples	A051900	LG생활건강	248,798	1,593,000	-0.3%	2.3%	-1.7%	A282330	BGF리테일	27,049	156,500	0.0%	-1.9%	15.5%
	A033780	KT&G	114,227	83,200	0.4%	0.2%	0.1%	A139480	이마트	46,971	168,500	0.3%	-0.3%	11.2%
	A090430	아모레퍼시픽	152,577	261,000	-1.0%	-1.1%	26.7%	A007070	GS리테일	28,259	36,700	0.6%	-2.3%	6.5%
	A002790	아모레G	55,989	67,900	0.4%	-3.0%	23.7%	A007310	오뚜기	20,673	563,000	0.4%	-1.6%	-2.4%
	A271560	오리온	47,641	120,500	0.8%	-1.2%	-2.8%	A000080	하이트진로	24,897	35,500	0.1%	-0.6%	11.5%
	A097950	CI제일제당	61,647	409,500	-0.2%	-1.7%	7.5%	A026960	동서	32,452	32,550	1.9%	1.7%	-4.1%
의료 Health Care	A207940	삼성바이오로직스	541,891	819,000	0.9%	-1.3%	-0.9%	A091990	셀트리온헬스케어	186,589	120,400	-2.2%	-10.8%	-26.1%
	A068270	셀트리온	392,455	285,000	-1.0%	-7.9%	-20.6%	A084990	헬릭스미스	10,417	30,400	6.5%	8.4%	-7.9%
	A128940	한미약품	43,240	358,000	-2.6%	0.6%	-2.3%	A145020	휴젤	24,010	192,300	-0.9%	0.4%	2.4%
	A008930	한미사이언스	48,325	71,800	0.0%	4.1%	-5.7%	A086900	메디톡스	11,646	186,200	-0.4%	-3.5%	6.4%
	A000100	유한양행	46,812	66,900	-0.5%	-0.3%	-10.9%	A140410	메지온	13,775	154,900	0.5%	-1.3%	-11.9%
	A069620	대웅제약	16,511	142,500	0.4%	1.4%	-13.6%	A067630	에이치엘비생명과학	11,349	12,050	10.1%	7.6%	-11.4%
IT Information Technology	A005930	삼성전자	4,984,768	83,500	0.9%	0.2%	3.1%	A032500	케이엔디블유	24,251	60,900	-0.2%	-1.8%	-24.5%
	A000660	SK하이닉스	957,323	131,500	-0.8%	-4.7%	11.0%	A240810	원익IPS	27,438	55,900	-1.1%	-2.3%	26.3%
	A018260	삼성에스디에스	149,726	193,500	0.3%	2.1%	8.4%	A056190	에스에프에이	15,584	43,400	0.1%	-1.0%	12.4%
	A006400	삼성SDI	473,788	689,000	2.8%	0.2%	9.7%	A098460	고영	20,287	29,550	6.3%	12.6%	40.7%
	A034220	LG디스플레이	94,821	26,500	-2.0%	7.3%	42.9%	A039030	이오테크닉스	15,831	128,500	0.6%	1.3%	9.8%
	A011070	LG이노텍	51,358	217,000	2.1%	0.2%	18.9%	A218410	RFHIC	9,551	40,050	-0.4%	5.4%	-10.3%
	A012510	더존비즈온	26,943	88,800	2.0%	0.3%	-14.6%	A058470	리노공업	26,019	170,700	1.6%	-2.6%	26.4%
	A020150	일진머티리얼즈	33,799	73,300	-1.5%	-2.3%	44.0%	A046890	서울반도체	11,661	20,000	-0.5%	-0.5%	-2.7%
	A307950	현대오트모터	31,400	114,500	0.9%	-3.8%	-7.3%	A006490	인스코비	3,291	3,180	-0.8%	-2.8%	50.7%
	A017670	SK텔레콤	255,560	316,500	0.6%	5.2%	33.0%	A036630	세종텔레콤	4,809	801	0.0%	1.0%	60.2%
통신서비스 Telecommunication	A030200	KT	76,767	29,400	-0.2%	3.7%	22.5%	A065530	와이어블	2,495	4,720	0.3%	1.2%	5.1%
	A032640	LG유플러스	58,943	13,500	1.9%	3.5%	14.9%	A000810	삼성화재	94,276	199,000	1.5%	3.4%	6.1%
	A055550	신한지주	197,599	38,250	2.1%	3.9%	19.3%	A086790	하나금융지주	129,104	43,000	0.2%	5.0%	24.6%
금융 Financials	A105560	KB금융	228,694	55,000	1.3%	5.2%	26.7%	A316140	우리금융지주	76,560	10,600	1.0%	3.4%	8.9%
	A032830	삼성생명	169,800	84,900	3.0%	4.7%	7.3%	A015350	부산가스	6,600	60,000	0.0%	-1.6%	17.7%
	A015760	한국전력	155,355	24,200	0.6%	0.0%	-11.7%	A004690	삼천리	3,589	88,500	1.5%	8.1%	8.7%
유틸리티 Utilities	A036460	한국가스공사	30,786	33,350	0.8%	0.8%	7.9%	A017390	서울가스	5,150	103,000	-0.5%	6.2%	13.8%
	A071320	지역난방공사	4,898	42,300	0.5%	2.4%	4.8%	A267290	경동도시가스	1,297	22,000	2.1%	4.0%	18.3%

※ 작성자(SK증권 리서치센터)는 본 조사항목자료에 게재된 내용들이 외부의 부당한 압력이나 간섭없이 신의성실하게 작성되었음을 확인합니다. 자료 제공일 시점에서의 의견 및 추정치로 최종 실적과 오차가 발생할 수 있으며, 투자를 유도할 목적이 아니라 투자판단에 참고가 되는 정보제공을 목적으로 하고 있습니다. 투자시 투자자 자신의 판단과 책임하에 최종결정을 하시기 바랍니다. 본 자료는 당사의 저작물로서 모든 저작권은 당사에게 있으며, 어떠한 경우에도 당사의 동의 없이 복제, 대역, 전송, 재배포 될 수 없습니다.



MORNING CALL

SK securities



2021-04-27, (화)

섹터별 시가총액 상위 종목 수익률(해외)

Dow Jones Industrial Average Memebers							Materials						
Company	국가	Close	1D	1W	1M	YTD	Company	국가	Close	1D	1W	1M	YTD
Apple	USA	134.7	0.3%	-0.1%	11.1%	1.5%	BHP Billiton	AUS	47.8	0.6%	0.6%	6.1%	12.8%
American Express	USA	150.3	4.2%	1.2%	4.6%	24.3%	BASF	DEU	71.5	1.6%	-0.8%	2.2%	10.5%
Boeing	USA	241.4	1.3%	-1.1%	-1.4%	12.8%	Rio Tinto	AUS	122.5	1.1%	1.4%	11.0%	7.6%
Caterpillar	USA	230.6	0.2%	-0.8%	0.5%	26.7%	SABIC	SAU	120.0	0.2%	2.2%	12.1%	18.3%
Cisco Systems	USA	51.6	-0.5%	-2.3%	-1.8%	15.4%	Glencore	GBR	306.2	3.4%	0.8%	6.9%	31.4%
Chevron	USA	101.5	0.0%	-1.7%	-5.5%	20.2%	Vale S.A.	BRA	108.6	0.5%	0.8%	13.7%	24.2%
Walt Disney	USA	184.3	0.7%	-1.7%	-0.9%	1.7%	Air Liquide S.A.	FRA	141.6	0.2%	0.3%	3.6%	5.4%
Dow Inc	USA	62.2	0.1%	-3.6%	-2.8%	-	Nutrien	CAN	68.2	1.5%	0.8%	-3.2%	-1.2%
Walgreens Boots Alliance	USA	52.7	-0.5%	-2.0%	1.3%	32.2%	Shin-Etsu Chemical	JAP	19,155.0	0.4%	-1.1%	2.3%	6.2%
Goldman Sachs Group	USA	343.5	1.2%	0.1%	4.9%	30.3%	LyondellBasell	USA	104.9	0.5%	-2.1%	-0.6%	14.5%
Home Depot	USA	320.0	-1.2%	-2.1%	5.3%	20.5%	Air Products & Chemicals	USA	290.2	0.0%	2.0%	1.0%	6.2%
IBM	USA	141.6	-0.6%	6.3%	3.8%	12.5%	Southern Copper	USA	72.9	1.7%	-2.2%	5.0%	11.9%
Intel	USA	58.8	-0.8%	-7.7%	-9.4%	17.9%	Linde PLC	USA	289.5	-0.7%	0.4%	2.9%	9.9%
Johnson & Johnson	USA	164.1	-0.8%	0.9%	-0.5%	4.3%	Alcoa	USA	36.8	6.0%	2.1%	12.3%	59.7%
JPMorgan Chase & Co	USA	150.6	0.2%	-1.4%	-2.9%	18.5%	Industrials						
Coca-Cola	USA	53.7	-1.5%	-0.6%	1.2%	-2.2%	Company	국가	Close	1D	1W	1M	YTD
McDonald's	USA	232.3	-1.0%	0.2%	3.2%	8.3%	Honeywell Int'l	USA	221.5	-1.3%	-4.1%	1.4%	4.1%
3M	USA	199.6	-1.3%	0.5%	2.4%	14.2%	Siemens	DEU	142.2	-0.4%	-0.8%	3.2%	21.0%
Merck & Co	USA	77.5	-0.4%	-0.2%	0.2%	-5.2%	Union Pacific	USA	224.6	0.5%	0.5%	0.7%	7.9%
Microsoft	USA	261.6	0.2%	1.1%	10.6%	17.6%	Lockheed Martin	USA	372.0	-1.4%	-5.0%	2.0%	4.8%
NIKE	USA	131.6	1.1%	-0.7%	-1.0%	-7.0%	UPS	USA	175.8	-1.8%	-1.3%	4.7%	4.4%
Pfizer	USA	38.7	0.1%	-0.6%	6.7%	5.1%	Airbus	FRA	101.2	2.8%	-1.4%	3.6%	12.8%
Procter & Gamble	USA	131.3	-2.0%	-3.9%	-3.1%	-5.7%	Fedex	USA	275.8	-0.7%	-2.6%	-2.0%	6.2%
Travelers	USA	155.7	-1.3%	0.9%	1.4%	10.9%	General Dynamics	USA	185.2	-0.7%	0.2%	2.0%	24.4%
UnitedHealth Group	USA	395.9	-1.1%	1.5%	5.1%	12.9%	Raytheon	USA	117.0	0.0%	0.0%	0.0%	0.0%
United Technologies	USA	81.0	0.6%	3.1%	3.6%	13.3%	Northrop Grumman	USA	337.8	-1.2%	-2.0%	5.9%	10.9%
Visa	USA	230.3	0.1%	2.0%	7.9%	5.3%	Vinci	FRA	89.3	2.1%	-3.0%	2.4%	9.8%
Verizon	USA	56.9	-0.6%	-2.5%	-2.1%	-3.1%	Illinois Tool Works	USA	227.7	-0.4%	1.7%	0.0%	11.7%
Walmart	USA	137.9	-1.4%	-1.3%	2.1%	-4.3%	Deutsche Post	DEU	48.4	-0.5%	0.6%	6.0%	19.5%
Exxon Mobil	USA	55.7	0.2%	-1.4%	-3.5%	35.1%	Canadian National Railway	CAN	136.4	0.4%	-7.9%	-7.1%	-2.5%
Energy							Consumer Discretionary						
Company	국가	Close	1D	1W	1M	YTD	Company	국가	Close	1D	1W	1M	YTD
Royal Dutch Shell	GBR	1,368.6	0.9%	-2.0%	-5.7%	5.5%	Amazon	USA	3,409.0	2.0%	1.1%	11.7%	4.7%
Petro China	HKG	2.7	-0.4%	-4.6%	-3.6%	12.9%	Toyota Motor	JAP	8,265.0	-0.1%	-3.0%	-1.1%	3.1%
Total	FRA	36.9	0.2%	-3.1%	-5.9%	4.4%	Comcast	USA	54.3	-0.1%	0.3%	-1.6%	3.7%
BP	GBR	296.6	1.5%	-1.4%	-2.0%	16.4%	LVMH	FRA	625.8	-0.4%	0.1%	12.8%	22.5%
China Petroleum	HKG	3.9	0.0%	-8.2%	-1.8%	13.0%	Netflix	USA	510.3	0.9%	-8.0%	0.4%	-5.6%
Schlumberger	USA	26.4	2.6%	-0.6%	-6.9%	20.8%	Naspers	ZAF	336,342.0	-1.7%	-3.3%	-4.6%	11.4%
Petrobras	BRA	23.8	0.4%	-2.1%	1.4%	-16.1%	Booking Holdings	USA	2,458.3	2.6%	0.1%	5.8%	10.4%
Reliance Industries	IND	1,937.9	1.8%	1.9%	-2.8%	-2.5%	Inditex	ESP	29.3	-0.4%	1.7%	3.7%	12.4%
Equinor	NOR	167.1	1.2%	0.8%	-0.3%	15.3%	Volkswagen	DEU	276.6	-2.3%	-4.6%	-1.6%	62.6%
Shenhua Energy	HKG	16.2	-2.1%	-1.7%	11.7%	11.0%	Daimler	DEU	74.4	0.8%	-2.7%	1.5%	28.7%
Conocophillips	USA	50.3	1.1%	-1.3%	-8.7%	25.7%	Charter Comm.	USA	652.6	-0.8%	1.3%	3.3%	-1.4%
CNOOC	HKG	8.2	-0.1%	-2.6%	-2.7%	13.8%	Starbucks	USA	115.9	-1.4%	-1.4%	5.5%	8.4%
ENI S.P.A.	ITA	10.1	0.5%	-1.7%	-0.8%	18.7%	Adidas	DEU	265.9	-0.3%	-4.3%	1.1%	-10.7%
EOG Resources Inc	USA	69.8	1.1%	-2.0%	-6.7%	40.0%	Lowe's	USA	199.2	-0.9%	-2.4%	4.0%	24.1%
Rosneft Oil Co.	RUS	530.1	-1.5%	-3.5%	-8.5%	21.8%	Tesla	USA	738.2	1.2%	3.3%	19.3%	4.6%
Gazprom	RUS	233.0	0.2%	1.0%	3.1%	9.6%	TJX	USA	69.3	-1.6%	0.4%	4.9%	1.4%
Lukoil	RUS	5,895.0	-0.9%	-1.9%	-5.4%	14.1%	Marriott International	USA	148.5	0.1%	0.4%	1.1%	12.6%
Suncor Energy	CHN	25.5	0.4%	-2.7%	-4.9%	19.3%	Gree Electric Appliances	CHN	58.5	-2.2%	-3.9%	-5.1%	-5.6%
Enterprise Products Partners	USA	23.3	0.0%	1.3%	1.2%	18.8%	Carnival	USA	27.6	1.0%	2.5%	5.7%	27.2%
Enbridge	CHN	46.1	-0.3%	-1.5%	-1.0%	13.2%	Sands China	HKG	37.6	1.5%	1.8%	-0.5%	10.4%
Occidental Petroleum	USA	24.9	1.0%	1.5%	-10.3%	43.8%	Nissan Motor	JAP	555.3	0.7%	-2.7%	-8.2%	-0.8%

※ 작성자(SK증권 리서치센터)는 본 조사분석자료에 게재된 내용들이 외부의 부당한 압력이나 간섭없이 신의성실하게 작성되었음을 확인합니다. 자료 제공일 시점에서의 의견 및 추정치로 최종 실적과 오차가 발생할 수 있으며, 투자를 유도할 목적이 아니라 투자판단에 참고가 되는 정보제공을 목적으로 하고 있습니다. 투자자 투자자 자신의 판단과 책임하에 최종결정을 하시기 바랍니다. 본 자료는 당사의 저작물로서 모든 저작권은 당사에게 있으며, 어떠한 경우에도 당사의 동의 없이 복제, 대여, 전송, 재배포 될 수 없습니다.



MORNING CALL

SK securities



2021-04-27, (화)

Consumer Staples							Telecommunication Services						
Company	국가	Close	1D	1W	1M	YTD	Company	국가	Close	1D	1W	1M	YTD
Nestle	CHE	108.5	-1.0%	1.9%	4.2%	4.1%	AT&T	USA	30.9	-1.6%	3.1%	2.0%	7.5%
AB Inbev	BEL	58.4	-0.2%	2.3%	10.0%	2.4%	China Mobile	HKG	52.1	-0.7%	0.0%	2.7%	17.9%
Unilever	NLD	46.9	-0.5%	-2.1%	-0.8%	-5.3%	NTT Docomo	JAP	3,880.0	0.0%	0.0%	0.0%	0.0%
Pepsico	USA	143.4	-1.7%	-1.0%	0.5%	-3.3%	Nippon Telegraph	JAP	2,778.5	-0.9%	-1.5%	-7.2%	5.0%
Philip Morris	USA	94.4	-0.2%	3.0%	4.2%	14.0%	Softbank	JAP	10,135.0	1.3%	1.3%	9.7%	25.8%
Kweichow Moutai	CHN	2,077.8	-1.5%	-0.5%	3.2%	4.0%	Deutsche Telekom	DEU	16.0	-0.1%	-1.0%	-4.9%	7.3%
BAT	GBR	2,706.5	-1.0%	-7.1%	-2.5%	-0.1%	Vodafone	GBR	134.3	0.6%	-0.7%	-0.8%	11.1%
L'oreal	FRA	342.8	-0.8%	1.2%	5.9%	10.3%	KDDI	JAP	3,318.0	-0.5%	-3.1%	-8.3%	8.2%
Altria Group	USA	47.2	-0.4%	-3.8%	-10.1%	15.2%	America Movil SAB	MEX	14.6	0.5%	1.6%	3.7%	0.6%
AmbEv	BRA	15.6	-1.6%	-0.9%	2.9%	-0.4%	T-Mobile	USA	132.5	-0.6%	0.4%	7.7%	-1.7%
Diageo	GBR	3,215.5	-2.4%	-0.2%	7.8%	11.7%	Telefonica	ESP	3.8	2.8%	0.2%	-6.3%	16.2%
Costco Wholesale	USA	368.5	-1.3%	-0.3%	4.7%	-2.2%	Orange	FRA	10.3	0.0%	-1.3%	-1.4%	5.9%
Kraft Heinz	USA	40.1	-0.7%	-2.0%	0.2%	15.8%	Singapore Telecom	SGP	2.6	0.4%	-1.9%	4.5%	10.4%
CVS Health	USA	75.8	-0.4%	0.0%	-0.3%	10.9%	Emirates Telecom	ARE	21.7	1.7%	0.4%	4.4%	28.5%
Mondelez International	USA	58.8	-1.2%	0.1%	-1.1%	0.5%	Saudi Telecom	SAU	127.0	1.3%	2.4%	10.1%	19.8%
Health Care							Utilities						
Company	국가	Close	1D	1W	1M	YTD	Company	국가	Close	1D	1W	1M	YTD
Novartis	CHE	80.4	-0.3%	-0.6%	-1.8%	-3.8%	Nextera Energy	USA	77.9	-0.4%	-2.3%	5.2%	1.0%
Roche Holding	CHE	306.5	-1.0%	-1.2%	0.9%	-0.8%	Enel S.P.A	ITA	8.6	-1.1%	-0.3%	2.5%	4.4%
AbbVie	USA	111.4	0.0%	2.6%	5.1%	4.0%	Yangtze Power	CHN	20.2	-1.1%	-1.7%	-3.2%	5.2%
Amgen	USA	255.5	-0.6%	-0.2%	1.1%	11.1%	Duke Energy	USA	99.2	-0.7%	-1.0%	3.5%	8.3%
Novo Nordisk	DNK	454.2	-0.2%	1.0%	7.2%	6.5%	Iberdrola	ESP	11.6	-1.2%	-0.4%	5.3%	-1.2%
Abbott Laboratories	USA	122.6	-0.6%	-1.6%	0.4%	12.0%	Southern Co/the	USA	64.7	-1.0%	-0.4%	4.9%	5.3%
Medtronic	USA	130.1	-0.8%	3.2%	9.8%	11.1%	Dominion Energy	USA	78.7	-0.9%	-0.1%	3.8%	4.6%
Bristol Myers Squibb	USA	65.9	-0.2%	0.4%	3.0%	6.2%	EDF	FRA	11.5	1.2%	-4.4%	3.0%	-10.5%
Sanofi	FRA	85.4	0.0%	-1.0%	2.2%	8.5%	Engie	FRA	12.5	1.1%	0.9%	3.8%	-0.2%
Gilead Sciences	USA	65.8	0.4%	-0.3%	0.8%	12.9%	Exelon	USA	44.7	-0.6%	-1.9%	2.6%	5.8%
Bayer	DEU	55.2	0.6%	0.0%	3.3%	14.6%	National Grid	GBR	900.0	-0.4%	-0.8%	4.7%	4.0%
GlaxoSmithKline	GBR	1,340.6	-0.1%	0.2%	3.3%	-0.1%	AEP	USA	87.6	-0.1%	-1.2%	3.1%	5.2%
Astrazeneca	GBR	7,530.0	-0.4%	1.5%	3.6%	2.8%	HK & China Gas	HKG	12.5	-0.2%	-0.2%	3.7%	7.8%
Thermo Fisher	USA	494.0	1.2%	1.3%	7.4%	6.1%	Sempra Energy	USA	136.5	-0.4%	-1.3%	3.3%	7.1%
Eli Lilly & Co.	USA	187.2	-0.8%	-1.3%	1.0%	10.9%	Financials						
Celgene	USA	108.2	0.0%	0.0%	0.0%	0.0%	Company	국가	Close	1D	1W	1M	YTD
Information Technology							Berkshire Hathaway	USA	407,527.0	-0.3%	0.3%	5.0%	17.2%
Company	국가	Close	1D	1W	1M	YTD	Ind&Comm BOC	CHN	5.3	-0.4%	-3.1%	-1.5%	5.6%
Alphabet	USA	2,309.9	0.4%	0.9%	14.1%	31.8%	Bank of America	USA	39.4	0.6%	0.6%	1.9%	30.0%
Tencent	HKG	628.5	-0.6%	0.2%	1.4%	11.4%	Construction BOC	HKG	6.4	-2.0%	-2.1%	-0.9%	8.8%
Alibaba	USA	232.7	0.3%	-0.9%	2.4%	0.0%	Wells Fargo	USA	44.1	0.6%	0.6%	11.0%	46.3%
Facebook	USA	303.0	0.6%	0.3%	7.1%	10.9%	PingAn Insurance	HKG	86.0	-1.3%	-4.4%	-8.5%	-9.5%
Taiwan Semicon	TWN	610.0	1.3%	1.2%	3.4%	15.1%	Agricultural Bank	HKG	3.0	-1.9%	-2.6%	-3.5%	7.0%
Oracle	USA	74.5	-0.6%	-5.4%	6.0%	15.2%	HSBC Holdings	GBR	422.8	0.9%	-1.2%	0.0%	11.6%
Nvidia	USA	619.1	1.4%	0.8%	20.6%	18.6%	Citi Group	USA	72.2	1.1%	0.1%	-1.1%	17.1%
SAP	DEU	118.7	0.0%	2.8%	15.2%	10.7%	Bank of China	HKG	3.1	-1.9%	-1.0%	5.5%	16.2%
Adobe Systems	USA	515.7	0.0%	-0.1%	9.9%	3.1%	Real Estate						
Texas Instruments	USA	191.4	1.3%	2.3%	1.7%	16.6%	Company	국가	Close	1D	1W	1M	YTD
Broadcom	USA	471.9	1.2%	2.1%	-2.1%	7.8%	American Tower	USA	253.0	-0.4%	1.8%	5.9%	12.7%
Paypal	USA	271.7	2.1%	1.4%	12.7%	16.0%	China Vanke	HKG	25.9	-2.6%	-8.5%	-16.6%	-3.4%
ASML	NLD	557.0	0.5%	6.7%	7.8%	40.1%	Simon Property	USA	120.2	2.8%	3.1%	4.8%	40.9%
Baidu	USA	216.5	-2.0%	3.1%	3.8%	0.1%	SHKP Ltd	HKG	118.6	-0.7%	-0.7%	3.9%	18.6%
Qualcomm	USA	139.0	2.6%	2.7%	4.5%	-8.8%	Country Garden	HKG	9.4	-2.2%	-3.6%	-3.5%	-12.4%
Micron Technology	USA	87.8	2.1%	-0.6%	-0.2%	16.8%	Crown Castle Int'l	USA	186.1	-0.6%	3.0%	7.4%	16.9%
Tokyo Electron	JAP	49,060.0	0.4%	-2.0%	10.8%	27.8%	China Evergrande	HKG	13.5	-1.9%	-3.9%	-9.0%	-9.5%
Nintendo	JAP	61,450.0	-1.6%	-4.1%	-4.4%	-6.7%	Overseas land&Invest	HKG	19.6	-1.6%	-1.6%	-4.4%	16.3%
Applied Materials	USA	137.3	1.8%	4.9%	6.7%	59.1%							

※ 작성자(SK증권 리서치센터)는 본 조사분석자료에 게재된 내용들이 외부의 부당한 압력이나 간섭없이 신의성실하게 작성되었음을 확인합니다. 자료 제공일 시점에서의 의견 및 추정치로 최종 실적과 오차가 발생할 수 있으며, 투자를 유도할 목적이 아니라 투자판단에 참고가 되는 정보제공을 목적으로 하고 있습니다. 투자자 투자자 자신의 판단과 책임하에 최종결정을 하시기 바랍니다. 본 자료는 당사의 저작물로서 모든 저작권은 당사에게 있으며, 어떠한 경우에도 당사의 동의 없이 복제, 대여, 전송, 재배포 될 수 없습니다.

