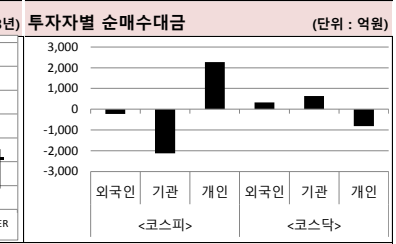
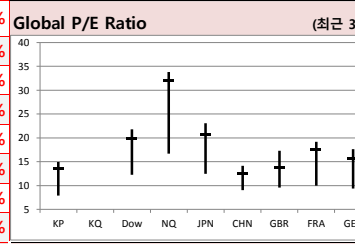
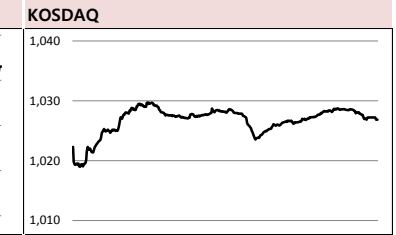
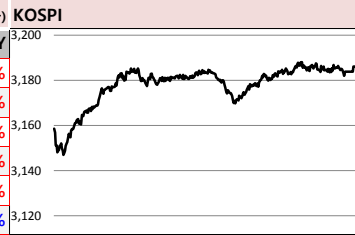


MORNING CALL



2021-04-26 (월)

Global Indices		(단위: pt, 10억 원지통화)							
	Close	시가총액	1D	1W	1M	3M	YTD	3Y	
KOSPI	3,186.1	2,134,647.4	0.3%	-0.4%	6.3%	0.8%	10.9%	29.3%	
KOSDAQ	1,026.8	418,671.7	0.1%	0.5%	7.7%	4.6%	6.0%	17.5%	
Dow Jones	34,043.5	10,342.7	0.7%	-0.5%	5.0%	9.2%	11.2%	41.7%	
Nasdaq	14,016.8	23,036.3	1.4%	-0.3%	8.1%	3.6%	8.8%	100.0%	
S&P 500	4,180.2	36,962.3	1.1%	-0.1%	7.5%	8.5%	11.3%	58.7%	
UK	6,938.6	2,011.1	0.0%	-1.2%	3.4%	3.3%	7.4%	-6.6%	
Germany	15,279.6	1,387.2	-0.3%	-1.2%	4.6%	9.9%	11.4%	21.7%	
France	6,257.9	2,056.1	-0.1%	-0.5%	5.2%	11.9%	12.7%	14.9%	
Japan	29,020.6	428,533.5	-0.6%	-2.2%	2.2%	0.9%	5.7%	30.3%	
China	3,474.2	42,938.1	0.3%	1.4%	3.2%	-4.1%	0.0%	11.0%	
Brazil	120,530.1	3,948.4	1.0%	-0.5%	7.6%	1.9%	1.3%	41.0%	
Vietnam	1,248.5	4,673,304.2	1.7%	0.8%	7.5%	7.2%	13.1%	15.5%	
India	47,878.5	92,093.3	-0.4%	-2.0%	-2.6%	-3.5%	0.0%	38.3%	
Russia	3,597.2	54,185.3	-0.1%	0.0%	3.2%	5.1%	9.4%	59.6%	



Global Market

미국 증시 - 증세에 대한 우려 완화해 3대 지수 일제히 상승

- 전일 미국 증시는 바이든 대통령이 고소득자 대상으로 한 자본소득세율 인상 소식에 하락
- 하지만, 의회가 이번 증세안의 축소된 버전을 통과시킬 것으로 전망되면서 평정심을 되찾았음

유럽 증시 - 아시아 지역 코로나19 확산을 주시하면서 대체로 하락세

- 최근 아시아 일부 지역에서 확진자가 급증하면서 세계 경제 회복을 늦출 수 있다는 우려 ↑
- 다만, 실적 시즌에 대한 기대감은 지속 실적을 발표한 STOXX600 기업 중 67%가 예상치 상회

Today's Event

- 한국경영자총협회, ESG 경영위원회 발족
- 일본은행 금융정책회의 1일자
- 미국 3월 내구재주문
- 경찰 및 소방 등 사회필수인력 AZ 백신 접종 개시
- 미국 4월 달러스 연준 제조업 활동
- 고 이견의 삼성전자 회장 유산 관련 상속 내용 및 절차 공식 발표 예정
- 한국 GM, 일부 공장 가동 예정
- 독일 IFO 경제전망

중국 증시 - 건강관리 업종이 강세를 보이며 상승

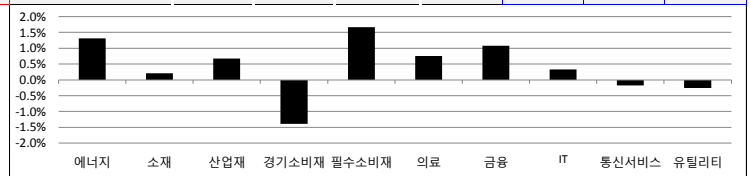
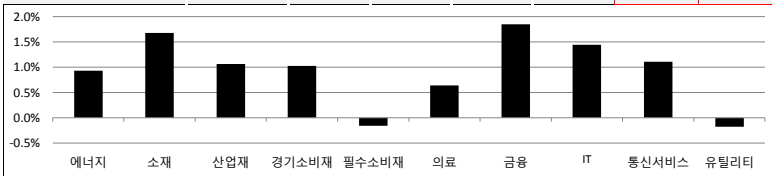
- 일부 아시아 국가에서 코로나19 재확산 우려가 건강관리 업종의 투자심리를 견인
- 반면, 미중 갈등은 증시 상단 제한. 미국에서 '2021 전략적 견제법'이 통과되자 이에 중국이 심의 중단 촉구

국내 증시 - 개인의 매수세 지속에 힘입어 상승

- 개인은 이날 운수장비와 전기전자 업종을 중심으로 중심을 중심으로 순매수
- 한편, 전일 미국에서 자본이득세율 인상을 한다는 소식은 외국인 투자심리에 부정적으로 작용

S&P 500 Sector	1D	1W	1M	3M	YTD	2Y	3Y
에너지	0.9%	-1.8%	-3.2%	12.4%	25.4%	-27.9%	-33.4%
소재	1.7%	0.4%	8.2%	10.7%	14.3%	45.0%	45.4%
산업재	1.1%	0.4%	6.7%	14.2%	14.6%	29.8%	39.1%
경기소비재	1.0%	-1.2%	8.8%	3.6%	9.2%	49.2%	76.0%
필수소비재	-0.2%	-0.5%	4.3%	6.3%	2.6%	22.1%	39.0%
의료	0.6%	1.8%	7.9%	4.8%	8.8%	42.8%	52.2%
금융	1.8%	0.0%	6.2%	15.8%	19.9%	29.4%	28.0%
IT	1.4%	-0.5%	10.2%	6.8%	9.4%	81.1%	122.3%
통신서비스	1.1%	-0.6%	5.3%	10.8%	12.8%	49.6%	63.2%
유틸리티	-0.2%	-0.9%	6.3%	6.0%	6.0%	15.5%	31.7%

Korea Sector	1D	1W	1M	3M	YTD	2Y	3Y
에너지	1.3%	-1.8%	22.5%	-0.1%	32.6%	16.0%	7.0%
소재	0.2%	0.5%	12.2%	1.5%	15.8%	69.1%	35.6%
산업재	0.7%	1.5%	13.4%	-0.4%	15.4%	8.7%	-3.4%
경기소비재	-1.4%	-3.8%	1.8%	-12.8%	15.1%	33.9%	22.6%
필수소비재	1.7%	0.3%	1.4%	3.1%	5.6%	-1.4%	-12.0%
의료	0.8%	-3.2%	2.8%	-5.9%	-16.6%	19.6%	5.6%
금융	1.1%	2.6%	7.3%	13.5%	16.5%	-4.7%	-19.4%
IT	0.3%	-1.5%	2.3%	-5.1%	4.0%	85.0%	70.4%
통신서비스	-0.2%	-2.5%	5.6%	15.8%	26.7%	153.6%	210.7%
유틸리티	-0.3%	0.3%	5.2%	-2.3%	-10.1%	-16.9%	-35.3%



Fixed Income	Close	1D	1M	YTD
국고채 3년	1.117	0.5	-0.3	14.7
국고채 10년	2.045	4.0	6.5	32.3
미국채 2년	0.158	1.0	1.1	3.6
미국채 10년	1.558	2.0	-5.1	64.5
일본 국채 10년	0.071	-0.1	-0.2	5.0
중국 국채 10년	3.136	0.0	-2.3	-2.5
독일 국채 10년	-0.257	-0.5	9.6	31.2

Commodity	Close	1D	1M	YTD
국제유가(WTI)	62.14	1.2%	1.6%	28.1%
VIX Index	17.33	-7.4%	-18.3%	-23.8%
천연가스	2.73	-0.7%	8.4%	7.5%
CRB상품지수	196.06	0.7%	4.3%	16.8%
금(Comex)	1,777.00	-0.2%	2.5%	-6.2%
BDI(Baltic Dry)	2,788.00	1.4%	27.1%	104.1%
구리	433.60	1.5%	6.5%	23.2%

※ 작성자(SK증권 리서치센터)는 본 조사분석자료에 게재된 내용들이 외부의 부당한 압력이나 간섭없이 신의성실하게 작성되었음을 확인합니다. 자료 제공일 시점에서의 의견 및 추정치로 최종 실적과 오차가 발생할 수 있으며, 투자를 유도할 목적이 아니라 투자판단에 참고가 되는 정보제공을 목적으로 하고 있습니다. 투자시 투자자 자신의 판단과 책임하에 최종결정을 하시기 바랍니다. 본 자료는 당사의 저작물로서 모든 저작권은 당사에게 있으며, 어떠한 경우에도 당사의 동의 없이 복제, 대여, 전송, 재배포 될 수 없습니다.



MORNING CALL

SK securities



2021-04-26 (월)

일일 상승률 상위 종목 (단위: 억원)			일일 하락률 상위 종목 (단위: 억원)		
종목명	시가총액	수익률	종목명	시가총액	수익률
앤디포스	3,534	29.9%	레고컴바이오	12,420	-18.8%
휴마시스	7,153	29.8%	한전기술	15,441	-17.6%
이스타코	1,176	29.8%	새로닉스	1,652	-16.1%
포스코강판	2,844	23.1%	SM Life Design	1,830	-15.4%
이화전기	2,658	20.1%	한화투자증권	11,006	-12.5%
세아제강	3,134	16.1%	썬에이지	5,436	-11.3%
아이마켓코리아	3,861	15.9%	에너지코	1,263	-11.0%
셀바스시	1,162	15.7%	우리기술투자	8,350	-10.5%
바이오리더스	1,658	15.0%	에이티넘인베스트	2,419	-10.3%
노바텍	4,996	14.6%	한국비엔씨	4,483	-8.4%
동국제강	22,379	14.4%	일진파워	1,010	-8.0%
위즈코프	1,615	13.7%	씨티케이코스메틱스	1,828	-7.8%
파인테크닉스	3,232	13.3%	에이비프로바이오	3,181	-7.7%
영우디에스피	1,297	13.2%	제이브이엠	2,370	-7.6%
그린플러스	1,456	13.1%	크리스탈신소재	1,132	-7.5%
현대비앤지스틸	2,835	12.9%	디피씨	6,106	-7.3%
위니아당채	1,721	12.9%	룽투코리아	1,630	-7.2%
오르비텍	2,295	12.2%	우진플라임	1,210	-6.5%
넥스트사이언스	5,209	12.0%	TS인베스트먼트	1,745	-6.1%
제노포커스	2,092	11.9%	시디즈	1,444	-6.1%

25만 원가 좋아하는 사람들이 벌써 이렇게나

시럽웰스 회원 25만 돌파!

시럽웰스 외 250,000명이 좋아합니다.

스마트하게 돈 버는 지갑, 시럽웰스

주요 투자자별 순매수/순매도 상위 종목 (단위: 억원)

<외국인 순매수 상위>			<외국인 순매도 상위>			<기관 순매수 상위>			<기관 순매도 상위>			<개인 순매수 상위>			<개인 순매도 상위>		
종목명	매수대금	종목명	매도대금	종목명	매수대금	종목명	매도대금	종목명	매수대금	종목명	매도대금	종목명	매수대금	종목명	매도대금		
LG생활건강	670.1	기아	-1,093.6	LG화학	299.7	현대모비스	-1,203.3	기아	1,710.6	LG생활건강	-766.3	현대모비스	1,382.0	KB금융	-475.4		
KB금융	387.7	HMM	-703.4	LG디스플레이	128.1	삼성전자	-936.6	현대모비스	1,382.0	KB금융	-475.4	현대모비스	1,382.0	KB금융	-475.4		
한미약품	100.0	현대차	-618.3	고려아연	114.1	기아	-605.2	현대차	1,224.0	LG디스플레이	-407.3	기아	1,224.0	LG디스플레이	-407.3		
LG디스플레이	286.4	SK하이닉스	-486.9	현대제철	114.1	현대차	-574.8	삼성전자	1,170.0	SK이노베이션	-292.1	현대차	1,224.0	SK이노베이션	-292.1		
삼성에스디에스	169.1	엘앤에프	-371.3	에스티팜	112.0	SK하이닉스	-555.1	SK하이닉스	1,026.5	현대제철	-253.3	SK하이닉스	1,026.5	현대제철	-253.3		
아모레퍼시픽	152.2	삼성전자	-283.4	KB금융	111.8	NAVER	-239.8	HMM	686.9	에스티팜	-239.1	HMM	686.9	에스티팜	-239.1		
현대제철	135.2	현대모비스	-230.7	현대건설	105.1	엔씨소프트	-137.6	엘앤에프	445.2	LG화학	-212.8	엔씨소프트	445.2	LG화학	-212.8		
신한지주	134.7	씨젠	-133.1	에코프로비엠	102.2	셀트리온	-116.1	NAVER	261.5	신한지주	-209.7	NAVER	261.5	신한지주	-209.7		
한화생명	128.8	금호석유	-113.4	삼성바이오로직스	101.8	엘앤에프	-85.5	씨젠	161.8	삼성에스디에스	-198.0	금호석유	-85.2	씨젠	161.8		
SK텔레콤	127.1	한화투자증권	-103.8	LG생활건강	95.3	금호석유	-85.2	롯데케미칼	149.9	제넥신	-187.9	롯데케미칼	149.9	제넥신	-187.9		
LG전자	126.0	DL	-78.0	현대글로벌비스	92.7	만도	-83.7	금호석유	143.2	한미약품	-184.1	만도	83.7	금호석유	143.2		
에스티팜	122.8	롯데케미칼	-75.0	한미약품	88.7	롯데케미칼	-76.9	만도	114.4	아모레퍼시픽	-181.5	롯데케미칼	-76.9	만도	114.4		
한국금융지주	103.2	SK	-69.4	신한지주	81.5	현대위아	-76.6	한화투자증권	101.7	동국제강	-167.3	SK	-69.4	신한지주	81.5		
GS건설	101.2	바이넥스	-65.7	제넥신	80.1	이마트	-60.8	한화솔루션	100.4	씨에스윈드	-165.8	이마트	-60.8	신한지주	81.5		
제넥신	100.4	LG화학	-64.1	씨에스윈드	75.7	한화솔루션	-55.9	현대건설	98.3	현대건설	-159.5	한화솔루션	-55.9	현대건설	-159.5		
한미약품	100.0	NAVER	-62.2	동국제강	71.1	현대백화점	-54.0	현대위아	89.6	한화생명	-153.2	현대백화점	-54.0	현대위아	89.6		
씨에스윈드	91.5	우리금융지주	-61.8	OCI	70.9	한전기술	-49.6	이트론	87.6	하나금융지주	-147.0	한전기술	-49.6	이트론	87.6		
동국제강	91.2	SM Life Design	-57.5	코스모신소재	70.1	SK	-42.4	SK	85.3	셀트리온헬스케어	-143.3	SK	-42.4	SK	85.3		
우리기술투자	89.5	이트론	-57.0	하나금융지주	69.3	팬오션	-40.6	바이넥스	70.1	삼성증권	-141.2	팬오션	-40.6	바이넥스	70.1		

후강통(Shanghai-Hongkong Link) 시가총액 상위기업 수익률 (단위: CNY, %)

코드	종목명	시가총액(M)	Close	수익률	코드	종목명	시가총액(M)	Close	수익률
601318 C1 Equity	PING AN INSURANCE GROUP CO	1,347,513.0	74.26	-0.15%	000651 C2 Equity	GREE ELECTRIC APPLIANCES I-A	359,800.9	59.81	1.18%
600519 C1 Equity	KWEICHOW MOUTAI CO LTD-A	2,649,245.8	2,108.94	2.60%	002475 C2 Equity	LUXSHARE PRECISION INDUST	262,396.8	37.39	0.05%
600276 C1 Equity	JIANGSU HENGRUI MEDICINE C-A	442,532.5	83.00	0.97%	002415 C2 Equity	HANGZHOU HIKVISION DIGITA	590,784.3	63.23	0.56%
600009 C1 Equity	SHANGHAI INTERNATIONAL AIR-	108,603.4	56.36	0.02%	000063 C2 Equity	ZTE CORP-A	125,326.5	29.19	-1.15%
600050 C1 Equity	CHINA UNITED NETWORK-A	129,939.7	4.19	-0.95%	000858 C2 Equity	WULIANGYE YIBIN CO LTD-A	1,086,850.2	280.00	3.25%
601888 C1 Equity	CHINA INTERNATIONAL TRAVEL-	584,356.4	299.29	1.11%	000333 C2 Equity	MIDEA GROUP CO LTD-A	590,494.8	83.86	4.50%
603993 C1 Equity	CHINA MOLYBDENUM CO LTD-A	119,714.3	5.77	1.94%	000002 C2 Equity	CHINA VANKE CO LTD -A	315,241.6	28.09	-3.20%
600585 C1 Equity	ANHUI CONCH CEMENT CO LTD-	252,084.0	50.05	-0.14%	300015 C2 Equity	AIER EYE HOSPITAL GROUP CO	291,102.8	70.63	10.97%
600030 C1 Equity	CITIC SECURITIES CO-A	284,117.6	23.40	-0.34%	002714 C2 Equity	MUYUAN FOODSTUFF CO LTD-	417,849.6	111.15	1.05%
603160 C1 Equity	SHENZHEN GOODIX TECHNOLOG	49,532.3	108.20	0.90%	002027 C2 Equity	FOCUS MEDIA INFORMATION	147,659.5	10.06	0.70%

※ 작성자(SK증권 리서치센터)는 본 조사분석자료에 게재된 내용들이 외부의 부당한 압력이나 간섭없이 신의성실하게 작성되었음을 확인합니다. 자료 제공일 시점에서의 의견 및 추정치로 최종 실적과 오차가 발생할 수 있으며, 투자를 유도할 목적이 아니라 투자판단에 참고가 되는 정보제공을 목적으로 하고 있습니다. 투자자 투자자 자신의 판단과 책임하에 최종결정을 하시기 바랍니다. 본 자료는 당사의 저작물로서 모든 저작권은 당사에게 있으며, 어떠한 경우에도 당사의 동의 없이 복제, 대여, 전송, 재배포 될 수 없습니다.



MORNING CALL

SK securities



2021-04-26 (월)

코스피 & 코스닥 섹터별 시가총액 상위 종목 수익률(국내)

(단위 : 억원 / 월)

섹터	코드	종목명	시가총액	Close	1D	1W	YTD	코드	종목명	시가총액	Close	1D	1W	YTD
에너지 Energy	A096770	SK이노베이션	249,657	270,000	2.1%	-2.4%	42.1%	A009830	한화솔루션	95,065	49,700	-1.4%	-1.8%	7.0%
	A010950	S-Oil	87,815	78,000	-0.9%	-1.5%	12.7%	A002380	KCC	28,881	325,000	2.7%	19.5%	64.6%
	A078930	GS	39,257	42,250	-0.2%	1.4%	12.5%	A011780	금호석유	84,700	278,000	-0.5%	11.2%	91.7%
	A018670	SK가스	9,461	102,500	0.5%	0.0%	-1.9%	A047050	포스코인터내셔널	24,428	19,800	-1.0%	-1.5%	36.1%
	A002960	한국셀섹유	3,309	254,500	0.2%	-0.2%	-1.6%	A010060	OCI	34,462	144,500	1.1%	10.7%	55.4%
A017940	E1	3,073	44,800	-0.6%	-3.5%	0.3%	A011790	SKC	55,288	146,000	0.3%	-1.7%	55.3%	
소재 Materials	A051910	LG화학	616,977	874,000	0.3%	-2.6%	6.1%	A036490	SK머티리얼즈	36,548	346,500	-0.6%	-2.9%	-3.2%
	A005490	POSCO	309,949	355,500	0.7%	3.5%	30.7%	A036830	솔브레인홀딩스	9,298	44,350	-1.3%	2.1%	-1.7%
	A010130	고려아연	82,839	439,000	0.5%	4.2%	9.3%	A178920	PI첨단소재	13,905	47,350	0.2%	4.0%	28.0%
	A011170	롯데케미칼	100,598	293,500	-1.0%	2.6%	6.3%	A005290	동진세미켐	16,941	32,950	0.0%	1.5%	-9.7%
	A004020	현대제철	68,725	51,500	3.0%	5.1%	30.1%	A278280	천보	19,180	191,800	0.2%	4.9%	5.2%
A003410	쌍용C&E	39,805	7,900	1.0%	3.8%	18.3%	A078130	국일제지	8,138	6,430	4.7%	2.7%	23.7%	
산업재 Industrials	A028260	삼성물산	253,232	135,500	0.7%	-2.5%	-1.8%	A010140	삼성중공업	44,856	7,120	-1.0%	-3.7%	1.1%
	A034730	SK	208,266	296,000	-1.3%	3.5%	23.1%	A000720	현대건설	55,455	49,800	1.6%	5.6%	33.0%
	A003550	LG	197,578	114,500	5.1%	4.1%	30.9%	A004990	롯데지주	36,351	34,650	0.4%	0.4%	-1.8%
	A009540	한국조선해양	99,790	141,000	0.4%	2.9%	30.0%	A047810	한국항공우주	33,336	34,200	-0.2%	-2.3%	32.6%
	A086280	현대글로벌비스	70,125	187,000	0.0%	1.4%	1.6%	A012750	에스원	30,969	81,500	0.0%	-0.1%	-4.1%
A267250	현대중공업지주	46,369	58,700	0.3%	-0.7%	3.5%	A000120	CJ대한통운	40,150	176,000	-0.6%	-2.0%	6.3%	
자유소비재 Consumer Discretionary	A005380	현대차	472,207	221,000	-2.2%	-4.5%	15.1%	A028300	에이치엘비	36,330	34,250	-0.4%	-2.7%	-26.0%
	A012330	현대모비스	275,374	290,500	-2.5%	-5.1%	13.7%	A035760	CJ ENM	31,863	145,300	-0.2%	1.2%	4.2%
	A000270	기아	329,560	81,300	-2.5%	-6.4%	30.3%	A034230	파라다이스	15,096	16,600	0.0%	2.8%	8.5%
	A066570	LG전자	267,564	163,500	0.0%	-3.0%	21.1%	A028150	GS홈쇼핑	9,758	148,700	-0.7%	-1.7%	7.0%
	A035250	강원랜드	52,415	24,500	0.0%	0.8%	4.3%	A025980	안ان티	6,431	7,550	-0.9%	-0.1%	-6.4%
A021240	코웨이	49,446	67,000	0.3%	0.5%	-7.8%	A033290	코웰패션	5,814	6,570	0.8%	-0.5%	15.9%	
필수소비재 Consumer Staples	A051900	LG생활건강	249,579	1,598,000	4.7%	2.4%	-1.4%	A282330	BGF리테일	27,049	156,500	-1.3%	-1.9%	15.5%
	A033780	KT&G	113,815	82,900	0.0%	0.1%	-0.2%	A139480	이마트	46,831	168,000	-0.6%	-1.2%	10.9%
	A090430	아모레퍼시픽	154,038	263,500	1.9%	0.2%	27.9%	A007070	GS리테일	28,105	36,500	-0.8%	-2.8%	6.0%
	A002790	아모레G	55,742	67,600	0.0%	-3.4%	23.1%	A007310	오뚜기	20,600	561,000	-0.2%	-1.6%	-2.8%
	A271560	오리온	47,246	119,500	-0.8%	-0.8%	-3.6%	A000080	하이트진로	24,862	35,450	-1.3%	0.3%	11.3%
A097950	CJ제일제당	61,797	410,500	0.0%	-2.2%	7.7%	A026960	동서	31,854	31,950	-0.6%	1.1%	-5.9%	
의료 Health Care	A207940	삼성바이오로직스	537,260	812,000	0.9%	-2.3%	-1.7%	A091990	셀트리온헬스케어	190,773	123,100	-0.2%	-7.2%	-24.5%
	A068270	셀트리온	396,586	288,000	0.0%	-6.5%	-19.8%	A084990	헬릭스미스	9,783	28,550	-2.4%	5.7%	-13.5%
	A128940	한미약품	44,388	367,500	5.9%	4.0%	0.3%	A145020	휴젤	24,222	194,000	-0.2%	2.2%	3.3%
	A008930	한미사이언스	48,325	71,800	1.1%	12.4%	-5.7%	A086900	메디톡스	11,689	186,900	-2.9%	-4.5%	6.8%
	A000100	유한양행	47,022	67,200	0.3%	0.3%	-10.5%	A140410	메지온	13,713	154,200	-0.5%	-0.6%	-12.3%
A069620	대웅제약	16,453	142,000	-2.4%	1.4%	-13.9%	A067630	에이치엘비생명과학	10,313	10,950	-0.5%	-0.5%	-19.5%	
IT Information Technology	A005930	삼성전자	4,942,980	82,800	0.5%	-1.3%	2.2%	A032500	케이엠더블유	24,291	61,000	0.0%	-0.5%	-24.4%
	A000660	SK하이닉스	964,603	132,500	-0.4%	-3.6%	11.8%	A240810	원익IPS	27,732	56,500	0.2%	1.1%	27.7%
	A018260	삼성에스디에스	149,339	193,000	2.9%	0.5%	8.1%	A056190	에스에프에이	15,566	43,350	2.1%	-0.9%	12.3%
	A006400	삼성SDI	460,722	670,000	-0.3%	-3.5%	6.7%	A098460	고영	19,086	27,800	0.2%	5.1%	32.4%
	A034220	LG디스플레이	96,789	27,050	2.5%	9.5%	45.8%	A039030	이오테크닉스	15,744	127,800	0.2%	3.7%	9.2%
	A011070	LG이노텍	50,293	212,500	0.0%	-2.1%	16.4%	A218410	RFHIC	9,587	40,200	5.5%	6.5%	-10.0%
	A012510	더존비즈온	26,427	87,100	-0.8%	-1.1%	-16.3%	A058470	리노공업	25,607	168,000	-0.4%	2.1%	24.4%
	A020150	일진머티리얼즈	34,306	74,400	-2.1%	-0.7%	46.2%	A046890	서울반도체	11,719	20,100	0.3%	3.3%	-2.2%
A307950	현대오토에버	31,126	113,500	-1.7%	-5.0%	-8.1%	A006490	인스코비	3,317	3,205	-4.0%	-1.2%	51.9%	
통신서비스 Telecommunication	A017670	SK텔레콤	253,945	314,500	1.3%	4.1%	32.1%	A036630	세종텔레콤	4,809	801	-1.6%	2.7%	60.2%
	A030200	KT	76,897	29,450	1.0%	3.5%	22.7%	A065530	와이어블	2,487	4,705	-1.7%	-0.1%	4.8%
	A032640	LG유플러스	57,851	13,250	-0.4%	0.8%	12.8%	A000810	삼성화재	92,855	196,000	0.0%	2.6%	4.5%
금융 Financials	A055550	신한지주	193,467	37,450	0.7%	1.5%	16.9%	A086790	하나금융지주	128,804	42,900	2.1%	4.6%	24.4%
	A105560	KB금융	225,784	54,300	1.5%	3.0%	25.1%	A316140	우리금융지주	75,838	10,500	0.0%	2.4%	7.9%
	A032830	삼성생명	164,800	82,400	0.5%	2.0%	4.2%	A015350	부산가스	6,600	60,000	-0.8%	-1.6%	17.7%
유틸리티 Utilities	A015760	한국전력	154,392	24,050	-0.2%	0.4%	-12.2%	A004690	삼천리	3,536	87,200	-1.6%	7.4%	7.1%
	A036460	한국가스공사	30,556	33,100	-0.6%	-0.5%	7.1%	A017390	서울가스	5,175	103,500	-1.9%	6.3%	14.4%
	A071320	지역난방공사	4,875	42,100	-0.2%	3.2%	4.3%	A267290	경동도시가스	1,270	21,550	0.7%	1.7%	15.9%

※ 작성자(SK증권 리서치센터)는 본 조사분석자료에 게재된 내용들이 외부의 부당한 압력이나 간섭없이 신의성실하게 작성되었음을 확인합니다. 자료 제공일 시점에서의 의견 및 추정치로 최종 실적과 오차가 발생할 수 있으며, 투자를 유도할 목적이 아니라 투자판단에 참고가 되는 정보제공을 목적으로 하고 있습니다. 투자자 투자자 자신의 판단과 책임하에 최종결정을 하시기 바랍니다. 본 자료는 당사의 저작물로서 모든 저작권은 당사에게 있으며, 어떠한 경우에도 당사의 동의 없이 복제, 대여, 전송, 재배포 될 수 없습니다.



MORNING CALL

SK securities



2021-04-26 (월)

섹터별 시가총액 상위 종목 수익률(해외)

Dow Jones Industrial Average Members

Company	국가	Close	1D	1W	1M	YTD
Apple	USA	134.3	1.8%	0.1%	11.8%	83.0%
American Express	USA	144.3	-1.9%	-3.8%	4.3%	15.9%
Boeing	USA	238.4	1.7%	-3.9%	-0.4%	-26.8%
Caterpillar	USA	230.1	0.5%	-1.4%	4.0%	55.8%
Cisco Systems	USA	51.9	0.8%	-1.7%	4.6%	8.2%
Chevron	USA	101.6	0.6%	-1.4%	-3.0%	-15.7%
Walt Disney	USA	183.0	0.1%	-2.3%	-0.9%	26.5%
Dow Inc	USA	62.1	1.9%	-4.0%	0.1%	-
Walgreens Boots Alliance	USA	53.0	0.8%	-0.5%	2.4%	-10.1%
Goldman Sachs Group	USA	339.4	2.6%	-0.9%	3.3%	47.6%
Home Depot	USA	323.9	0.8%	-1.3%	10.6%	48.3%
IBM	USA	142.4	0.8%	6.6%	9.0%	6.3%
Intel	USA	59.2	-5.3%	-8.5%	-4.5%	-1.0%
Johnson & Johnson	USA	165.5	0.2%	2.0%	2.2%	13.5%
JPMorgan Chase & Co	USA	150.2	1.9%	-2.0%	-0.3%	7.7%
Coca-Cola	USA	54.5	0.1%	1.5%	5.7%	-1.6%
McDonald's	USA	234.6	0.7%	0.6%	4.7%	18.7%
3M	USA	202.2	0.6%	1.8%	6.0%	14.6%
Merck & Co	USA	77.9	-0.1%	0.5%	2.2%	-14.4%
Microsoft	USA	261.2	1.5%	0.2%	10.9%	65.6%
NIKE	USA	130.2	0.8%	-3.1%	-2.2%	28.5%
Pfizer	USA	38.7	0.1%	0.2%	8.6%	4.1%
Procter & Gamble	USA	133.9	-0.5%	-2.4%	1.0%	7.2%
Travelers	USA	157.8	1.3%	1.2%	5.7%	15.3%
UnitedHealth Group	USA	400.3	1.0%	2.4%	8.0%	36.2%
United Technologies	USA	80.5	2.3%	3.0%	6.6%	-8.8%
Visa	USA	230.0	1.1%	1.6%	10.5%	22.4%
Verizon	USA	57.3	0.0%	-1.7%	0.5%	-6.7%
Walmart	USA	139.9	0.2%	-0.5%	5.1%	17.7%
Exxon Mobil	USA	55.6	0.5%	-1.9%	-1.4%	-20.4%

Materials

Company	국가	Close	1D	1W	1M	YTD
BHP Billiton	AUS	47.6	-0.2%	0.0%	6.0%	22.2%
BASF	DEU	70.4	0.2%	-3.0%	1.1%	4.6%
Rio Tinto	AUS	121.2	0.5%	1.9%	10.4%	20.7%
SABIC	SAU	119.8	0.0%	2.2%	10.9%	28.7%
Glencore	GBR	296.3	1.3%	-1.9%	6.5%	25.9%
Vale S.A.	BRA	108.0	1.7%	-0.6%	15.9%	102.6%
Air Liquide S.A.	FRA	141.3	0.0%	0.1%	3.9%	12.0%
Nutrien	CAN	67.1	-0.1%	-4.2%	-1.9%	-2.7%
Shin-Etsu Chemical	JAP	19,080.0	-1.4%	0.4%	5.6%	58.2%
LyondellBasell	USA	104.4	2.4%	-2.9%	2.2%	10.5%
Air Products & Chemicals	USA	290.3	2.0%	1.0%	4.4%	23.5%
Southern Copper	USA	71.6	3.6%	-6.0%	6.2%	68.6%
Linde PLC	USA	291.6	1.0%	0.6%	8.1%	37.0%
Alcoa	USA	34.7	4.5%	-2.6%	20.7%	61.4%

Industrials

Company	국가	Close	1D	1W	1M	YTD
Honeywell Int'l	USA	224.5	-2.1%	-3.3%	5.8%	26.8%
Siemens	DEU	142.7	0.7%	-2.0%	5.9%	35.3%
Union Pacific	USA	223.5	2.6%	0.4%	5.0%	23.6%
Lockheed Martin	USA	377.3	-0.7%	-3.7%	5.9%	-3.1%
UPS	USA	179.0	0.8%	-0.4%	11.9%	52.9%
Airbus	FRA	98.5	-1.3%	-5.0%	2.6%	-24.5%
Fedex	USA	277.7	0.4%	-3.4%	3.5%	83.7%
General Dynamics	USA	186.5	1.1%	1.1%	5.7%	5.7%
Raytheon	USA	117.0	0.0%	0.0%	0.0%	-46.8%
Northrop Grumman	USA	342.0	-0.4%	-1.3%	8.2%	-0.6%
Vinci	FRA	87.5	0.6%	-3.5%	-0.5%	-11.6%
Illinois Tool Works	USA	228.5	1.1%	2.0%	3.7%	27.2%
Deutsche Post	DEU	48.7	0.4%	0.1%	9.3%	43.1%
Canadian National Railway	CAN	135.9	-1.0%	-8.6%	-7.1%	15.6%

Energy

Company	국가	Close	1D	1W	1M	YTD
Royal Dutch Shell	GBR	1,356.2	-0.5%	-4.0%	-7.3%	-39.3%
Petro China	HKG	2.7	0.0%	-3.9%	-2.2%	-30.4%
Total	FRA	36.8	-0.3%	-3.1%	-8.2%	-25.3%
BP	GBR	292.1	-1.0%	-3.6%	-3.1%	-38.1%
China Petroleum	HKG	3.9	-2.0%	-8.2%	-1.5%	-16.4%
Schlumberger	USA	25.7	1.8%	-2.2%	-6.2%	-36.0%
Petrobras	BRA	23.7	-0.1%	3.2%	3.8%	-21.5%
Reliance Industries	IND	1,904.4	-0.1%	-1.4%	-7.0%	27.3%
Equinor	NOR	165.1	0.5%	-0.3%	-1.6%	-5.9%
Shenhua Energy	HKG	16.5	-0.1%	-0.4%	15.7%	1.6%
Conocophillips	USA	49.7	0.5%	-2.7%	-6.6%	-23.5%
CNOOC	HKG	8.2	-0.1%	-3.0%	0.9%	-36.9%
ENI S.P.A.	ITA	10.1	-0.6%	-2.4%	-1.4%	-27.0%
EOG Resources Inc	USA	69.1	1.0%	-2.1%	-4.8%	-17.6%
Rosneft Oil Co.	RUS	538.0	-1.0%	-2.8%	-5.7%	19.6%
Gazprom	RUS	232.6	0.4%	-1.0%	3.6%	-9.3%
Lukoil	RUS	5,950.0	-1.2%	-1.9%	-4.1%	-3.6%
Suncor Energy	CHN	25.4	0.9%	-2.9%	-4.5%	-40.4%
Enterprise Products Partners	USA	23.3	1.2%	1.5%	4.1%	-17.3%
Enbridge	CHN	46.3	-0.1%	-0.8%	-0.1%	-10.4%
Occidental Petroleum	USA	24.7	2.3%	1.1%	-8.9%	-40.2%

Consumer Discretionary

Company	국가	Close	1D	1W	1M	YTD
Amazon	USA	3,340.9	1.0%	-1.7%	8.2%	80.8%
Toyota Motor	JAP	8,277.0	-1.1%	-3.0%	1.9%	7.3%
Comcast	USA	54.4	0.0%	-1.3%	-2.7%	20.9%
LVMH	FRA	628.1	-0.6%	-0.3%	13.5%	51.6%
Netflix	USA	505.6	-0.6%	-7.5%	-2.9%	56.2%
Naspers	ZAF	342,217.0	0.7%	-3.6%	-1.4%	49.4%
Booking Holdings	USA	2,395.4	2.1%	-3.3%	8.7%	16.6%
Inditex	ESP	29.4	-0.1%	3.4%	5.1%	-6.6%
Volkswagen	DEU	283.0	1.1%	-4.5%	-0.2%	63.3%
Daimler	DEU	73.8	0.7%	-5.1%	3.7%	49.5%
Charter Comm.	USA	657.5	0.0%	2.0%	0.9%	35.6%
Starbucks	USA	117.6	1.4%	-0.7%	12.0%	33.7%
Adidas	DEU	266.6	-0.9%	-4.1%	-4.4%	-8.0%
Lowe's	USA	200.9	-0.2%	-3.5%	11.2%	67.8%
Tesla	USA	729.4	1.3%	-1.4%	15.7%	771.8%
TJX	USA	70.4	1.8%	0.6%	9.4%	15.3%
Marriott International	USA	148.4	1.2%	-0.2%	3.5%	-2.0%
Gree Electric Appliances	CHN	59.8	1.2%	-1.8%	-2.5%	-8.8%
Carnival	USA	27.3	1.3%	0.9%	9.7%	-46.4%
Sands China	HKG	37.1	-0.3%	2.1%	-0.4%	-11.0%
Nissan Motor	JAP	551.2	0.2%	-4.3%	-5.1%	-13.3%

※ 작성자(SK증권 리서치센터)는 본 조사분석자료에 기재된 내용들이 외부의 부당한 압력이나 간섭없이 신의성실하게 작성되었음을 확인합니다. 자료 제공일 시점에서의 의견 및 추정치로 최종 실적과 오차가 발생할 수 있으며, 투자를 유도할 목적이 아니라 투자판단에 참고가 되는 정보제공을 목적으로 하고 있습니다. 투자시 투자자 자신의 판단과 책임하에 최종결정을 하시기 바랍니다. 본 자료는 당사의 저작물로서 모든 저작권은 당사에게 있으며, 어떠한 경우에도 당사의 동의 없이 복제, 대여, 전송, 재배포 될 수 없습니다.



MORNING CALL

SK securities



2021-04-26 (월)

Consumer Staples

Company	국가	Close	1D	1W	1M	YTD
Nestle	CHE	109.6	-0.3%	0.9%	5.4%	4.6%
AB Inbev	BEL	58.5	-0.3%	3.0%	10.5%	-19.6%
Unilever	NLD	47.2	-0.8%	-1.7%	0.2%	-7.9%
Pepsico	USA	145.8	-0.2%	1.2%	5.1%	6.7%
Philip Morris	USA	94.6	0.6%	1.8%	6.8%	11.2%
Kweichow Moutai	CHN	2,108.9	2.6%	2.6%	6.0%	78.3%
BAT	GBR	2,734.0	-0.3%	-5.8%	-4.1%	-15.4%
L'oreal	FRA	345.5	-0.6%	2.6%	8.6%	30.9%
Altria Group	USA	47.4	1.9%	-9.4%	-4.3%	-5.0%
AmBev	BRA	15.9	-0.3%	0.3%	7.1%	-15.1%
Diageo	GBR	3,296.0	-0.6%	2.0%	9.6%	3.0%
Costco Wholesale	USA	373.3	0.5%	0.7%	10.4%	27.0%
Kraft Heinz	USA	40.4	-1.4%	-1.4%	5.7%	25.8%
CVS Health	USA	76.1	-0.2%	0.2%	3.9%	2.4%
Mondelez International	USA	59.5	-0.1%	1.3%	2.5%	8.0%

Telecommunication Services

Company	국가	Close	1D	1W	1M	YTD
AT&T	USA	31.4	0.1%	4.8%	4.7%	-19.7%
China Mobile	HKG	52.5	-1.6%	2.4%	0.7%	-19.9%
NTT Docomo	JAP	3,880.0	0.0%	0.0%	0.0%	27.7%
Nippon Telegraph	JAP	2,804.0	0.3%	-2.2%	-3.8%	1.7%
Softbank	JAP	10,005.0	-0.9%	-0.7%	7.1%	110.4%
Deutsche Telekom	DEU	16.1	-0.2%	-0.3%	-3.8%	10.2%
Vodafone	GBR	133.6	-0.4%	-1.2%	-0.3%	-9.0%
KDDI	JAP	3,336.0	-1.1%	-3.1%	-3.3%	2.6%
America Movil SAB	MEX	14.5	-0.4%	0.1%	3.1%	-4.0%
T-Mobile	USA	133.3	1.2%	0.2%	9.0%	70.3%
Telefonica	ESP	3.7	-0.7%	-2.2%	-8.4%	-41.1%
Orange	FRA	10.3	-0.1%	-0.4%	-1.1%	-21.4%
Singapore Telecom	SGP	2.5	0.4%	-0.4%	7.2%	-24.6%
Emirates Telecom	ARE	21.4	0.0%	-2.5%	-0.1%	30.6%
Saudi Telecom	SAU	125.4	0.0%	3.8%	7.5%	24.4%
Bell Canada Enterprises	CAN	58.1	-0.1%	0.0%	1.2%	-3.4%

Health Care

Company	국가	Close	1D	1W	1M	YTD
Novartis	CHE	80.7	-0.6%	-0.3%	0.0%	-12.2%
Roche Holding	CHE	309.5	-1.1%	0.1%	1.6%	-1.4%
AbbVie	USA	111.4	1.2%	3.2%	8.1%	25.8%
Amgen	USA	257.0	0.8%	0.5%	4.7%	6.6%
Novo Nordisk	DNK	454.9	-0.9%	1.3%	7.8%	17.7%
Abbott Laboratories	USA	123.3	-0.2%	-0.8%	4.5%	42.0%
Medtronic	USA	131.2	1.0%	4.2%	13.1%	15.6%
Bristol Myers Squibb	USA	66.0	-0.5%	0.8%	6.0%	2.8%
Sanofi	FRA	85.3	-1.4%	0.4%	4.2%	-4.8%
Gilead Sciences	USA	65.5	-0.2%	-2.1%	1.8%	0.8%
Bayer	DEU	54.9	-0.9%	1.4%	2.3%	-24.7%
GlaxoSmithKline	GBR	1,342.6	-0.4%	-0.3%	4.5%	-24.5%
Astrazeneca	GBR	7,564.0	-1.4%	2.5%	6.1%	-0.6%
Thermo Fisher	USA	488.1	0.8%	-1.0%	9.6%	50.2%
Eli Lilly & Co.	USA	188.7	0.9%	-0.3%	4.7%	43.6%
Celgene	USA	108.2	0.0%	0.0%	0.0%	0.0%

Utilities

Company	국가	Close	1D	1W	1M	YTD
Nextera Energy	USA	78.2	-0.1%	-3.3%	7.4%	29.2%
Enel S.P.A	ITA	8.7	0.2%	0.9%	3.7%	23.5%
Yangtze Power	CHN	20.4	-0.1%	-0.4%	-1.9%	10.9%
Duke Energy	USA	99.9	-0.2%	-0.8%	5.8%	9.5%
Iberdrola	ESP	11.7	0.2%	0.9%	7.0%	27.4%
Southern Co/the	USA	65.3	0.4%	0.5%	7.6%	2.6%
Dominion Energy	USA	79.4	-0.1%	0.6%	7.0%	-4.2%
EDF	FRA	11.4	-2.9%	-4.8%	1.0%	14.8%
Engie	FRA	12.4	0.5%	-0.3%	3.3%	-14.2%
Exelon	USA	44.9	-0.4%	-2.7%	4.6%	-1.5%
National Grid	GBR	903.5	-1.3%	0.1%	4.8%	-4.3%
AEP	USA	87.7	-0.3%	-1.0%	3.2%	-7.2%
HK & China Gas	HKG	12.5	0.8%	1.0%	3.6%	-13.8%
Sempra Energy	USA	137.1	-0.3%	-0.8%	6.3%	-9.5%

Information Technology

Company	국가	Close	1D	1W	1M	YTD
Alphabet	USA	2,299.9	2.1%	0.8%	13.2%	71.7%
Tencent	HKG	632.0	1.8%	0.0%	1.4%	68.3%
Alibaba	USA	232.1	1.2%	-2.8%	1.1%	9.4%
Facebook	USA	301.1	1.6%	-1.6%	6.7%	46.7%
Taiwan Semicon	TWN	602.0	1.9%	-1.3%	4.5%	81.9%
Oracle	USA	75.0	0.1%	-5.0%	12.2%	41.5%
Nvidia	USA	610.6	2.8%	-4.1%	20.7%	159.5%
SAP	DEU	118.7	-0.7%	2.5%	15.8%	-1.3%
Adobe Systems	USA	515.8	1.7%	-1.8%	14.2%	56.4%
Texas Instruments	USA	188.8	1.6%	-1.6%	5.5%	47.2%
Broadcom	USA	466.1	2.4%	-2.6%	1.9%	47.5%
Paypal	USA	266.0	1.4%	-1.4%	13.6%	145.9%
ASML	NLD	554.1	1.9%	3.3%	12.6%	110.1%
Baidu	USA	220.9	3.0%	3.5%	-7.6%	74.8%
Qualcomm	USA	135.4	1.9%	-2.0%	6.5%	53.5%
Micron Technology	USA	86.0	1.6%	-5.1%	3.7%	60.0%
Tokyo Electron	JAP	48,880.0	-1.5%	-0.5%	10.5%	104.3%
Nintendo	JAP	62,420.0	-0.1%	-4.0%	-1.1%	42.0%
Applied Materials	USA	134.9	2.4%	0.8%	11.4%	120.9%

Financials

Company	국가	Close	1D	1W	1M	YTD
Berkshire Hathaway	USA	408,840.0	0.7%	-0.1%	8.2%	20.4%
Ind&Comm BOC	CHN	5.3	-0.8%	-2.6%	-2.2%	-10.0%
Bank of America	USA	39.2	2.1%	0.1%	6.2%	11.2%
Construction BOC	HKG	6.5	0.9%	0.0%	2.2%	-2.8%
Wells Fargo	USA	43.9	2.7%	0.0%	15.1%	-18.5%
PingAn Insurance	HKG	87.1	1.0%	-3.3%	-6.5%	-5.4%
Agricultural Bank	HKG	3.1	0.3%	-0.3%	-1.6%	-9.6%
HSBC Holdings	GBR	419.0	0.8%	-2.0%	-1.1%	-29.2%
Citi Group	USA	71.4	2.2%	-1.5%	1.9%	-10.7%
Bank of China	HKG	3.1	1.0%	1.9%	8.7%	-5.7%

Real Estate

Company	국가	Close	1D	1W	1M	YTD
American Tower	USA	254.0	1.0%	2.2%	11.9%	10.5%
China Vanke	HKG	26.6	-5.0%	-6.0%	-14.8%	-20.2%
Simon Property	USA	116.9	1.1%	-0.2%	6.9%	-21.5%
SHKP Ltd	HKG	119.4	0.5%	0.1%	5.7%	0.1%
Country Garden	HKG	9.6	0.1%	-1.0%	2.0%	-23.1%
Crown Castle Int'l	USA	187.2	1.6%	4.2%	11.6%	31.7%
China Evergrande	HKG	13.7	-0.4%	-2.1%	-7.9%	-36.4%
Overseas land&Invest	HKG	19.9	-0.6%	-1.1%	-4.2%	-34.4%

※ 작성자(SK증권 리서치센터)는 본 조사분석자료에 게재된 내용들이 외부의 부당한 압력이나 간섭없이 신의성실하게 작성되었음을 확인합니다. 자료 제공일 시점에서의 의견 및 추정치로 최종 실적과 오차가 발생할 수 있으며, 투자를 유도할 목적이 아니라 투자판단에 참고가 되는 정보제공을 목적으로 하고 있습니다. 투자자 투자자 자신의 판단과 책임하에 최종결정을 하시기 바랍니다. 본 자료는 당사의 저작물로서 모든 저작권은 당사에게 있으며, 어떠한 경우에도 당사의 동의 없이 복제, 대여, 전송, 재배포 될 수 없습니다.

