

# 다음주에 볼만한 차트

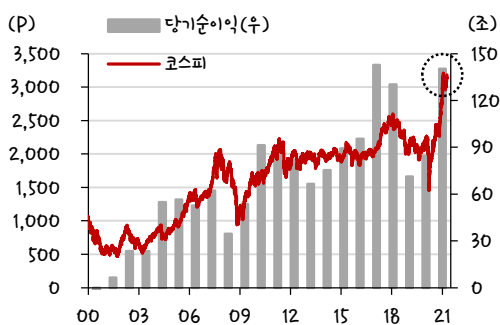


주식전략/시황. 한대훈 / 3773-8515, handaehoon@sks.co.kr  
 연구원. 이재윤 / 3773-8921, jyun.lee@sks.co.kr

2021/04/23

## 테슬라는 이번에도 기대에 부응할 수 있을까?

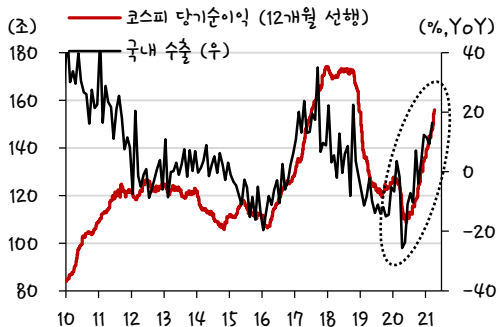
코스피의 당기순이익 추정치 141 조 돌파



자료: Quantwise, SK 증권

주식시장이 3,200 선을 두고 등락을 반복하며, 다시 전고점 경신을 시도하고 있다. 대외 매크로 변수가 안정을 되찾았고, 무엇보다 실적에 대한 기대감이 그 어느때보다 높다. 지난주 140 조원을 돌파한 코스피의 당기순이익 추정치는 계속해서 상향조정되며 141 조원을 넘어섰다. 현재 주식시장은 유동성 장세에서 실적 중심의 펀더멘털 장세로 넘어가는 과정인데 높아진 실적에 대한 기대감은 당시의 주식시장 강세 전망을 뒷받침한다. 대외정책과 실적 모멘텀이 좋은 반도체, 그린(4/22 기후 정상회의 예정), 철강, 건설/건자재 업종에 대한 긍정적인 시각은 계속 유지한다.

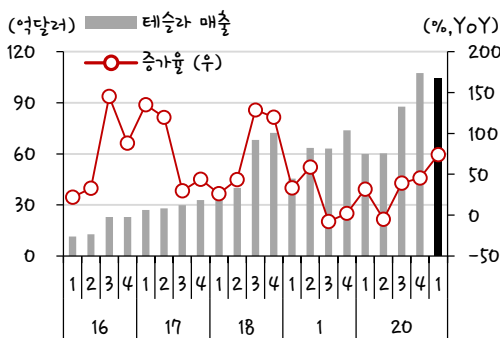
국내 수출과 코스피 당기순이익 추정치(12개월 선행) 추이



자료: REFINITIV, Quantwise, SK 증권

매크로측면에서, 월말월초를 맞아 여러 경제지표가 발표된다. 주요 경제지표의 개선을 재확인할 것으로 보인다. 특히, 다음주에는 주요국의 1 분기 GDP 와 국내 4 월 수출 데이터를 주목할 필요가 있다. 기저효과와 경제활동 재개로 인해 주요국의 1 분기 GDP 는 상승할 것으로 보인다. 3 월에 대외수요가 견조한 것을 확인한 바 있는 수출은 4 월에도 전년대비 급증세를 이어갈 것으로 기대된다. 수출 회복 모멘텀이 재확인되면 실적에 대한 기대감은 지속해서 높아질 전망이다. 4 월 FOMC 도 예정되었지만, 바이든 행정부의 부양책과 채권 시장이 안정을 되찾으며 관심도는 예전보다는 높지 않을 것으로 보인다.

테슬라 분기별 매출 및 증가율 추이



자료: Bloomberg, SK 증권

그리고 기후변화에 대한 관심은 더욱 높아질 전망이다. 중국 인민은행은 이례적으로 녹색금융 지원을 선언했고, 바이든 대통령의 주재로 열린 기후변화정상회담에 40 개국이 참여했다. 그런 의미에서 테슬라의 실적발표는 중요하다. 기후변화 뿐 아니라 혁신의 아이콘으로 불리며 현재의 주식시장의 대표주자인 테슬라의 실적은 단순히 테슬라 뿐 아니라 주식시장의 색깔에도 영향을 끼치기 때문이다. 테슬라의 1 분기 매출은 107.4 억달러로 전년대비 +73.9% 증가할 것으로 예상된다. 현재까지 실적을 발표한 S&P500 기업들의 87%가 예상치를 상회했는데 테슬라가 동참할 경우 실적시즌 기대감은 더욱 높아질 것이다. 즉, 다음주는 실적과 정책에 대한 모멘텀을 재확인하는 한 주가 될 전망이다.



### 〈다음 주 주요 이벤트 및 경제지표 발표〉

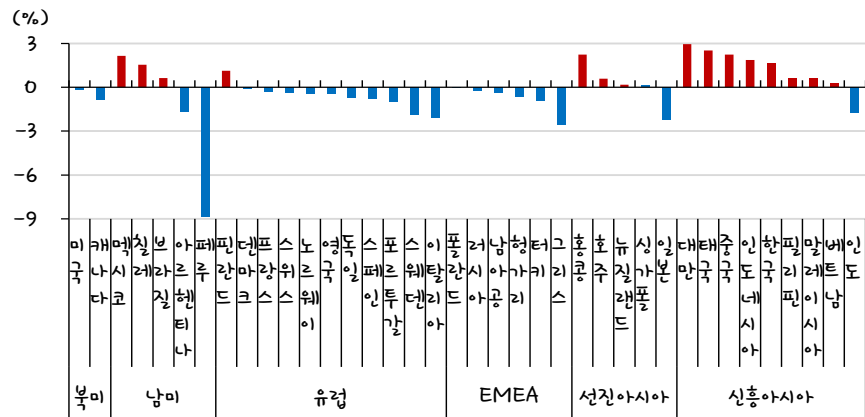
날짜	이벤트	전망 및 코멘트
4/26 (월)	한국경영자총회, ESG 경영위원회 발족	국내 10대 그룹 경영진이 각 사의 ESG 관련 개발적 전략 공유할 것으로 기대
	日 BOJ 금융정책회의(~27)	대형 통신사 요금 인하 영향 등으로 올해 물가 전망치를 하향조정하는 방안 검토 예정
	美 3월 내구재 주문 (잠정치)	코로나 19 확산 진정에 따른 경기 회복세에 힘입어 전월대비 1.8% 증가 예상
	韓 포스코케미칼 실적발표 (확정)	'21년 1분기 영업이익은 280억원 예상 (YoY 75.3% 예상)
	韓 기업은행 실적발표 (확정)	'21년 1분기 영업이익은 6,367억원 예상 (YoY -3.7% 예상)
4/27 (화)	韓 1분기 실질 GDP (잠정치)	수출 회복과 추정 효과 등에 힘입어 전년대비 1.23% 상승 예상
	美 4월 컨퍼런스보드 소비자대지수	백신 접종과 정부의 코로나 19 방역책 효과 등에 힘입어 소비 심리 개선세 지속 전망
	中 3월 산업생산	춘제 이후 공장 가동 재개 등에 힘입어 전월 대비 상승할 것으로 예상
	美 테슬라 실적발표 (확정)	'21년 1분기 EPS \$0.774 (YoY 3,490.3% 예상)
	美 UPS 실적발표 (확정)	'21년 1분기 EPS \$1.719 (YoY 49.4% 예상)
4/28 (수)	공정위, 구글 공정거래법 위반 관련 심의	구글의 휴대폰 제조사 대상 '운영체제 갑질' 혐의에 대한 심의 5월 6일에도 개최 예정
	美 알파벳 실적발표 (예정)	'21년 1분기 EPS \$15.623 (YoY 46.8% 예상)
	美 스타벅스 실적발표 (확정)	'21년 1분기 EPS \$0.528 (YoY 62.6% 예상)
	美 보잉 실적발표 (확정)	'21년 1분기 EPS -\$0.905 (YoY 적지 예상)
4/29 (목)	美 FOMC	이전 회의에서 큰 변화 없이 완화적 기조를 지속할 것으로 예상
	美 1Q GDP (속보치)	백신 접종에 따른 코로나 19 진정세에 힘입어 연율 기준 전분기대비 +6.3% 예상
	美 마스터카드 발표 (확정)	'21년 1분기 EPS \$1.584 (YoY -13.4% 예상)
4/30 (금)	공정위, 대기업집단 동일인(총수) 발표	미국 국적의 검색서 쿠팡 이사회 의장을 그룹 총수(동일인)으로 지정할지 여부 주목
	美 4월 미시간대학교 소비자신뢰 (확정치)	백신 접종과 방역책 효과에 잠정치와 비슷한 86.5 기록할 것으로 예상
	유로존 1Q GDP (속보치)	코로나 재확산에 따른 봉쇄 영향으로 전분기대비 감소 예상
	中 4월 국가통계국 제조업 PMI	공장가동 재개 등에 13p 상승했던 전월(51.9)보다는 소폭 하락한 51.2 예상
	中 4월 국가통계국 비제조업 PMI	3월부터 국민들의 이동 통제를 점차 풀면서 비제조업 심리 개선 전망
	韓 만도 실적발표 (확정)	'21년 1분기 영업이익은 634억원 예상 (YoY 242.9% 예상)
	韓 효성화학 실적발표 (확정)	'21년 1분기 영업이익은 412억원 예상 (YoY 231.7% 예상)
	美 길리어드 사이언스 실적발표 (확정)	'21년 1분기 EPS \$2.043 (YoY 35.6% 예상)
	美 트위터 실적발표 (예정)	'21년 1분기 EPS \$0.141 (YoY 흑전 예상)
	美 아마존닷컴 실적발표 (예정)	'21년 1분기 EPS \$9.59 (YoY 91.4% 예상)
5/1 (토)	韓 4월 수출	기저효과와 세계경제 정상화에 1~20일 수출은 전년대비 45% 급증

자료 Bloomberg, 언론기사 참조

주. 한국시간 기준으로 작성, 국제 행사는 현지시간 기준

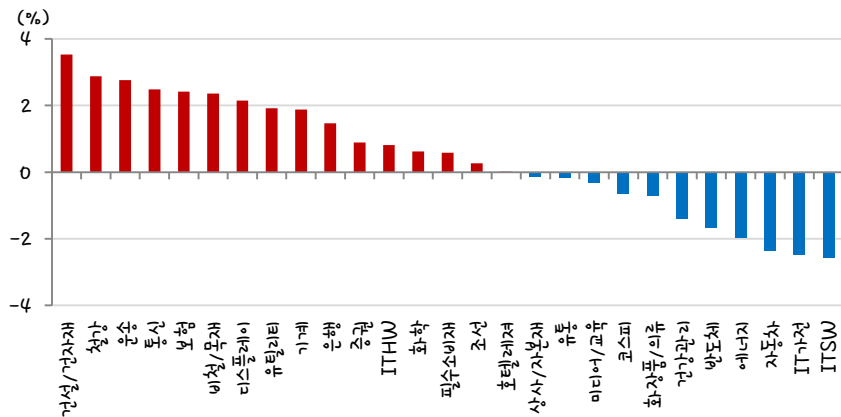


### 주요국 증시 주간 수익률 (4/13~4/20)



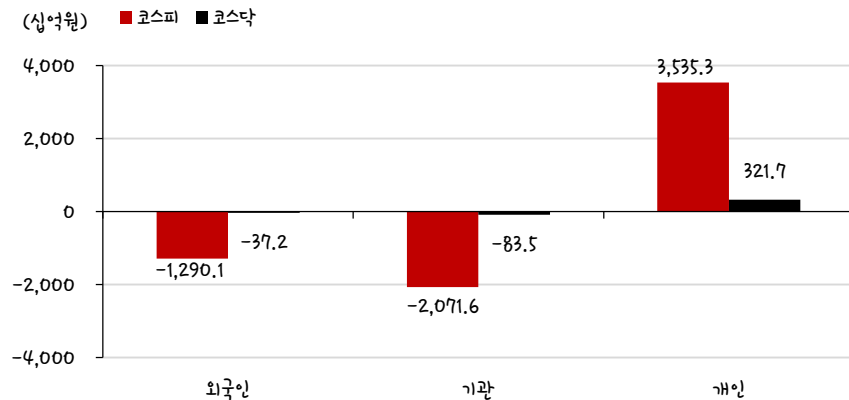
자료: REFINITIV, SK 증권

### 국내증시 업종별 수익률 (4/16~4/22)



자료: Quantwise, SK 증권

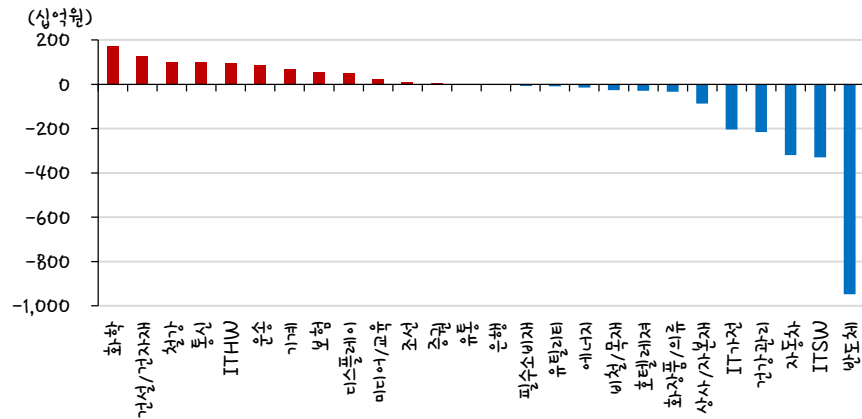
### 수급주체별 주간 순매수 현황 (4/16~4/22)



자료: Quantwise, SK 증권

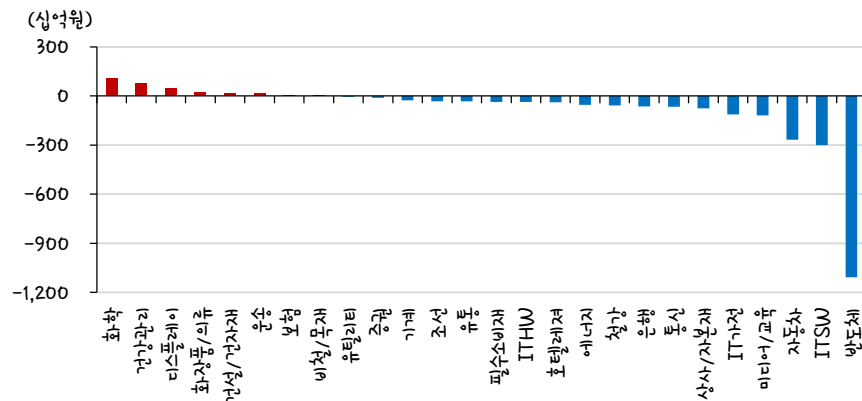


### 업종별 외국인 순매수 현황 (4/16~4/22)



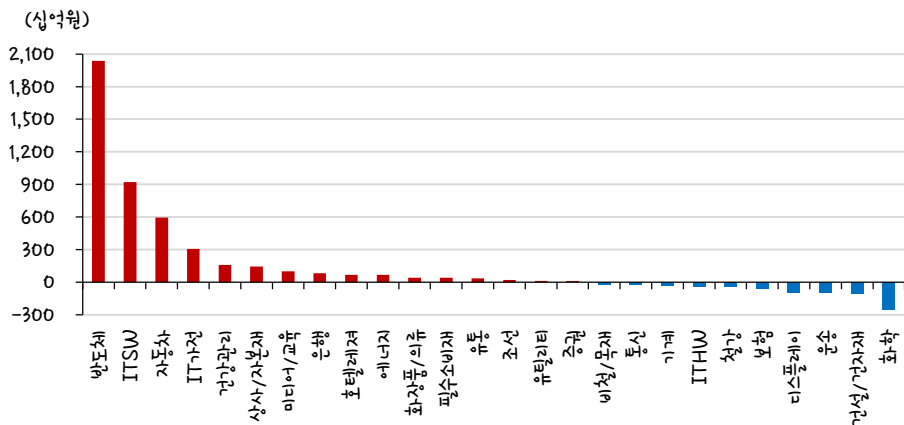
자료 Quantwise, SK 증권

### 업종별 기관 순매수 현황 (4/16~4/22)



자료 Quantwise, SK 증권

### 업종별 개인 순매수 현황 (4/16~4/22)



자료 Quantwise, SK 증권



2021-04-22, (목)

## 섹터별 시가총액 상위 종목 수익률(해외)

Dow Jones Industrial Average Memebers							Materials						
(단위 : 각국 거래소 통화 기준)							(단위 : 각국 거래소 통화 기준)						
Company	국가	Close	1D	1W	1M	YTD	Company	국가	Close	1D	1W	1M	YTD
Apple	USA	133.5	0.3%	1.1%	8.2%	0.6%	BHP Billiton	AUS	47.2	-0.5%	2.6%	6.1%	11.3%
American Express	USA	147.2	1.4%	-0.2%	5.2%	21.7%	BASF	DEU	71.8	0.6%	1.3%	2.7%	10.9%
Boeing	USA	235.9	0.8%	-6.5%	-6.1%	10.2%	Rio Tinto	AUS	120.1	-0.1%	5.0%	11.4%	5.5%
Caterpillar	USA	232.5	2.1%	-0.1%	2.8%	27.7%	SABIC	SAU	119.4	-0.3%	2.2%	9.5%	17.8%
Cisco Systems	USA	51.9	0.3%	1.1%	3.2%	16.0%	Glencore	GBR	292.9	0.7%	-3.2%	4.8%	25.7%
Chevron	USA	102.7	1.4%	-1.5%	0.2%	21.6%	Vale S.A.	BRA	106.2	0.0%	-0.8%	13.9%	21.4%
Walt Disney	USA	183.1	0.2%	-2.3%	-5.1%	1.1%	Air Liquide S.A.	FRA	140.6	0.6%	0.4%	2.5%	4.7%
Dow Inc	USA	64.8	3.7%	0.9%	2.1%	-	Nutrien	CAN	67.6	1.5%	-4.8%	-3.7%	-2.0%
Walgreens Boots Alliance	USA	54.1	1.3%	-0.8%	1.8%	35.5%	Shin-Etsu Chemical	JAP	18,700.0	-1.8%	-1.4%	2.3%	3.7%
Goldman Sachs Group	USA	335.3	1.0%	0.0%	-1.2%	27.1%	LyondellBasell	USA	108.1	3.3%	1.1%	2.0%	18.0%
Home Depot	USA	326.0	0.6%	1.9%	12.8%	22.7%	Air Products & Chemicals	USA	288.6	1.4%	2.0%	3.5%	5.6%
IBM	USA	143.6	3.9%	8.2%	10.0%	14.0%	Southern Copper	USA	72.1	1.0%	-1.9%	0.0%	10.7%
Intel	USA	63.7	1.6%	-0.8%	-2.9%	27.9%	Linde PLC	USA	292.0	2.1%	2.4%	8.0%	10.8%
Johnson & Johnson	USA	166.6	0.1%	4.2%	3.8%	5.9%	Alcoa	USA	34.3	3.9%	2.6%	12.6%	48.6%
JPMorgan Chase & Co	USA	150.5	0.9%	-0.4%	-0.3%	18.5%	Industrials						
Coca-Cola	USA	54.6	0.8%	2.9%	7.1%	-0.4%	(단위 : 각국 거래소 통화 기준)						
McDonald's	USA	232.3	-0.3%	0.8%	3.2%	8.2%	Company	국가	Close	1D	1W	1M	YTD
3M	USA	200.9	1.3%	2.1%	6.0%	14.9%	Honeywell Int'l	USA	230.5	1.4%	0.5%	8.7%	8.4%
Merck & Co	USA	79.2	0.8%	3.7%	2.2%	-3.1%	Siemens	DEU	141.4	1.2%	2.3%	3.8%	20.3%
Microsoft	USA	260.6	0.9%	2.0%	10.4%	17.2%	Union Pacific	USA	223.4	1.3%	0.4%	8.3%	7.3%
NIKE	USA	129.9	2.2%	-1.8%	-6.1%	-8.2%	Lockheed Martin	USA	387.2	0.0%	-0.4%	8.3%	9.1%
Pfizer	USA	39.5	1.3%	6.3%	9.8%	7.4%	UPS	USA	178.6	-0.6%	1.3%	10.9%	6.0%
Procter & Gamble	USA	136.9	-0.7%	0.9%	5.1%	-1.6%	Airbus	FRA	97.7	-0.2%	-2.5%	0.7%	8.9%
Travelers	USA	157.4	1.1%	1.3%	6.6%	12.1%	Fedex	USA	278.3	-0.7%	-3.3%	1.5%	7.2%
UnitedHealth Group	USA	398.8	0.6%	6.2%	8.7%	13.7%	General Dynamics	USA	185.9	1.0%	1.3%	5.3%	24.9%
United Technologies	USA	78.9	2.3%	1.2%	2.5%	10.3%	Raytheon	USA	117.0	0.0%	0.0%	0.0%	0.0%
Visa	USA	227.5	1.9%	2.5%	9.4%	4.0%	Northrop Grumman	USA	345.5	0.1%	1.1%	10.0%	13.4%
Verizon	USA	58.1	-0.4%	0.8%	2.7%	-1.0%	Vinci	FRA	87.4	-0.6%	-3.5%	0.4%	7.4%
Walmart	USA	141.2	0.3%	1.3%	6.7%	-2.0%	Illinois Tool Works	USA	226.8	1.8%	2.3%	3.5%	11.3%
Exxon Mobil	USA	56.0	1.3%	-2.3%	0.2%	35.9%	Deutsche Post	DEU	48.5	1.2%	0.7%	6.7%	19.8%
Energy							Canadian National Railway	CAN	138.6	-0.2%	-5.3%	-2.1%	-1.0%
(단위 : 각국 거래소 통화 기준)							Consumer Discretionary						
Company	국가	Close	1D	1W	1M	YTD	Company	국가	Close	1D	1W	1M	YTD
Royal Dutch Shell	GBR	1,366.2	1.2%	-5.0%	-8.0%	5.3%	Amazon	USA	3,362.0	0.8%	0.9%	8.1%	3.2%
Petro China	HKG	2.7	-2.5%	-1.4%	-4.9%	14.2%	Toyota Motor	JAP	8,212.0	-2.4%	-3.2%	-1.8%	2.4%
Total	FRA	36.9	0.1%	-3.6%	-7.1%	4.5%	Comcast	USA	54.7	0.9%	2.5%	-3.0%	4.3%
BP	GBR	295.7	1.4%	-4.1%	-3.8%	16.1%	LVMH	FRA	624.6	3.2%	2.1%	12.2%	22.3%
China Petroleum	HKG	4.0	-5.9%	-6.1%	-2.4%	15.3%	Netflix	USA	508.9	-7.4%	-5.8%	-2.7%	-5.9%
Schlumberger	USA	25.7	1.9%	-5.8%	-6.9%	17.9%	Naspers	ZAF	338,864.0	-0.7%	-4.4%	-1.9%	12.2%
Petrobras	BRA	23.8	0.0%	-2.2%	1.3%	-15.9%	Booking Holdings	USA	2,357.7	0.5%	-3.9%	5.6%	5.9%
Reliance Industries	IND	1,901.2	0.0%	-1.6%	-7.8%	-4.3%	Inditex	ESP	28.5	2.4%	2.6%	4.3%	9.6%
Equinor	NOR	163.1	0.4%	-1.1%	-2.5%	12.5%	Volkswagen	DEU	284.4	0.6%	1.6%	-11.7%	67.2%
Shenhua Energy	HKG	16.4	-0.6%	-0.4%	10.5%	12.1%	Daimler	DEU	74.0	-0.5%	-1.7%	-0.1%	28.1%
Conocophillips	USA	50.0	2.9%	-5.0%	-4.2%	25.1%	Charter Comm.	USA	652.9	0.1%	5.8%	2.4%	-1.3%
CNOOC	HKG	8.2	-1.6%	2.2%	-1.3%	14.6%	Starbucks	USA	116.7	0.4%	1.4%	8.5%	9.1%
ENI S.P.A.	ITA	10.2	0.8%	-3.2%	0.0%	18.7%	Adidas	DEU	272.8	1.0%	-1.6%	-2.2%	-8.4%
EOG Resources Inc	USA	69.0	0.6%	-7.0%	1.1%	38.3%	Lowe's	USA	203.9	0.6%	1.2%	12.1%	27.0%
Rosneft Oil Co.	RUS	544.2	0.2%	-1.8%	-3.3%	25.0%	Tesla	USA	744.1	3.5%	1.6%	11.1%	5.4%
Gazprom	RUS	230.0	-0.1%	-2.5%	4.1%	8.1%	TJX	USA	68.5	1.1%	-0.2%	3.0%	0.3%
Lukoil	RUS	5,934.5	0.8%	-3.6%	-3.5%	14.8%	Marriott International	USA	144.8	2.0%	-3.2%	-4.4%	9.7%
Suncor Energy	CHN	25.5	0.9%	-5.1%	-5.8%	19.2%	Gree Electric Appliances	CHN	59.6	-0.6%	-0.5%	-2.2%	-3.7%
Enterprise Products Partners	USA	23.0	0.8%	-0.4%	0.7%	17.6%	Carnival	USA	27.3	6.3%	-2.2%	-0.5%	26.2%
Enbridge	CHN	46.6	0.5%	0.5%	2.3%	14.6%	Sands China	HKG	37.1	-1.7%	0.7%	-5.1%	9.0%
Occidental Petroleum	USA	24.5	5.4%	-4.3%	-11.0%	41.2%	Nissan Motor	JAP	546.9	-1.8%	-4.8%	-9.0%	-2.3%



2021-04-22, (목)

## Consumer Staples

(단위 : 각국 거래소 통화 기준)							Telecommunication Services						
Company	국가	Close	1D	1W	1M	YTD	Company	국가	Close	1D	1W	1M	YTD
Nestle	CHE	106.9	0.9%	-0.4%	4.0%	2.6%	AT&T	USA	30.1	0.7%	1.3%	0.4%	4.7%
AB Inbev	BEL	57.8	3.7%	6.1%	9.1%	1.4%	China Mobile	HKG	52.5	0.2%	4.9%	-0.3%	18.7%
Unilever	NLD	47.9	0.3%	0.9%	2.7%	-3.4%	NTT Docomo	JAP	3,880.0	0.0%	0.0%	0.0%	0.0%
Pepsico	USA	147.0	0.9%	3.4%	6.7%	-0.9%	Nippon Telegraph	JAP	2,777.5	-0.9%	-1.8%	-5.8%	5.0%
Philip Morris	USA	94.2	0.2%	3.4%	4.7%	13.8%	Softbank	JAP	9,922.0	1.0%	-0.4%	0.6%	23.1%
Kweichow Moutai	CHN	2,080.0	-0.7%	1.6%	4.5%	4.1%	Deutsche Telekom	DEU	16.1	0.2%	0.2%	-2.1%	7.5%
BAT	GBR	2,736.5	1.6%	-1.7%	-3.3%	1.1%	Vodafone	GBR	132.8	1.0%	-1.0%	0.1%	9.8%
L'oreal	FRA	342.6	1.5%	1.0%	6.8%	10.2%	KDDI	JAP	3,356.0	-0.3%	-2.1%	-3.8%	9.5%
Altria Group	USA	47.6	0.8%	-7.3%	-7.9%	16.0%	America Movil SAB	MEX	14.5	-0.5%	2.3%	1.7%	0.1%
AmBev	BRA	15.6	0.0%	-1.2%	0.5%	-0.2%	T-Mobile	USA	132.1	1.2%	1.7%	4.8%	-2.0%
Diageo	GBR	3,228.0	0.9%	2.3%	7.5%	12.2%	Telefonica	ESP	3.7	0.5%	-0.9%	-7.0%	14.1%
Costco Wholesale	USA	374.1	0.6%	3.0%	11.8%	-0.7%	Orange	FRA	10.5	0.0%	2.5%	0.0%	7.7%
Kraft Heinz	USA	41.6	1.3%	3.3%	5.1%	20.0%	Singapore Telecom	SGP	2.5	0.4%	5.0%	7.6%	10.0%
CVS Health	USA	76.7	1.0%	2.2%	4.4%	12.3%	Emirates Telecom	ARE	21.2	-2.2%	-2.5%	1.1%	25.7%
Mondelez International	USA	59.6	0.6%	2.1%	1.2%	1.9%	Saudi Telecom	SAU	124.2	0.2%	2.8%	6.5%	17.2%

## Health Care

(단위 : 각국 거래소 통화 기준)							Utilities						
Company	국가	Close	1D	1W	1M	YTD	Company	국가	Close	1D	1W	1M	YTD
Novartis	CHE	81.2	1.1%	1.7%	1.5%	-2.9%	Nextera Energy	USA	78.0	-3.2%	-1.5%	8.8%	1.1%
Roche Holding	CHE	317.2	3.0%	2.7%	0.7%	2.6%	Enel S.P.A	ITA	8.5	-0.8%	-0.3%	2.0%	2.5%
AbbVie	USA	110.8	1.6%	4.6%	4.6%	3.4%	Yangtze Power	CHN	20.6	0.0%	-0.8%	-2.9%	7.5%
Amgen	USA	258.8	-0.1%	3.7%	3.6%	12.6%	Duke Energy	USA	101.1	-0.3%	2.3%	8.6%	10.4%
Novo Nordisk	DNK	458.1	1.8%	4.4%	3.4%	7.4%	Iberdrola	ESP	11.4	0.0%	0.4%	5.9%	-2.3%
Abbott Laboratories	USA	122.6	2.2%	0.9%	0.9%	12.0%	Southern Co/the	USA	65.7	-0.5%	2.9%	10.1%	7.0%
Medtronic	USA	130.3	1.5%	5.1%	11.5%	11.2%	Dominion Energy	USA	80.2	0.1%	3.6%	9.1%	6.6%
Bristol Myers Squibb	USA	66.3	0.4%	3.9%	4.6%	6.9%	EDF	USA	80.2	0.1%	3.6%	9.1%	6.6%
Sanofi	FRA	86.8	0.9%	3.4%	4.9%	10.3%	Engie	FRA	11.6	-2.3%	-5.1%	4.4%	-10.4%
Gilead Sciences	USA	66.8	0.6%	2.3%	1.9%	14.6%	Exelon	FRA	12.1	-0.7%	-1.4%	0.2%	-3.5%
Bayer	DEU	55.9	3.3%	5.7%	4.9%	16.1%	National Grid	USA	45.7	-0.3%	0.5%	6.8%	8.2%
GlaxoSmithKline	GBR	1,348.0	1.7%	4.5%	3.5%	0.4%	AEP	GBR	904.1	-0.8%	1.8%	6.8%	4.5%
Astrazeneca	GBR	7,620.0	1.7%	4.8%	3.8%	4.0%	HK & China Gas	USA	89.4	-0.9%	2.6%	6.8%	7.3%
Thermo Fisher	USA	480.4	-0.4%	0.5%	5.7%	3.1%	Sempra Energy	HKG	12.5	0.5%	1.8%	2.3%	8.1%
Eli Lilly & Co.	USA	191.0	0.2%	4.3%	2.7%	13.1%		USA	138.6	-0.9%	2.3%	8.2%	8.8%
Celgene	USA	108.2	0.0%	0.0%	0.0%	0.0%							

## Information Technology

(단위 : 각국 거래소 통화 기준)							Financials						
Company	국가	Close	1D	1W	1M	YTD	Company	국가	Close	1D	1W	1M	YTD
Alphabet	USA	2,278.4	0.0%	1.6%	12.2%	30.0%	Berkshire Hathaway	USA	410,152.9	1.8%	1.8%	7.8%	17.9%
Tencent	HKG	609.0	-2.2%	-2.3%	-3.9%	8.0%	Ind&Comm BOC	CHN	5.4	-0.4%	-1.5%	-0.9%	7.6%
Alibaba	USA	229.4	-0.2%	-4.1%	-3.2%	-1.4%	Bank of America	USA	38.7	1.7%	-2.9%	2.8%	27.7%
Facebook	USA	301.5	-0.4%	-0.4%	2.7%	10.4%	Construction BOC	HKG	6.5	-0.8%	-1.2%	-1.4%	10.4%
Taiwan Semicon	TWN	592.0	-1.7%	-3.3%	-0.2%	11.7%	Wells Fargo	USA	43.2	1.6%	3.0%	11.0%	43.3%
Oracle	USA	76.7	-3.3%	-0.2%	15.6%	18.5%	PingAn Insurance	HKG	88.7	-1.9%	-3.1%	-5.6%	-6.6%
Nvidia	USA	614.4	1.2%	0.5%	16.5%	17.7%	Agricultural Bank	HKG	3.1	0.0%	0.6%	-3.7%	10.2%
SAP	DEU	117.7	2.2%	2.8%	14.4%	9.8%	HSBC Holdings	GBR	415.9	-0.3%	-3.0%	-2.2%	9.8%
Adobe Systems	USA	512.3	-0.4%	0.3%	13.2%	2.4%	Citi Group	USA	70.7	1.2%	-3.1%	-1.8%	14.6%
Texas Instruments	USA	188.9	2.0%	-0.8%	4.9%	15.1%	Bank of China	HKG	3.1	-1.0%	1.0%	5.8%	17.4%
Broadcom	USA	459.8	0.6%	-3.7%	-3.3%	5.0%							
Paypal	USA	264.9	0.2%	-0.9%	8.4%	13.1%							
ASML	NLD	532.9	4.1%	0.5%	11.5%	34.0%							
Baidu	USA	214.6	3.2%	-0.7%	-19.3%	-0.7%							
Qualcomm	USA	136.2	2.1%	1.1%	1.6%	-10.6%							
Micron Technology	USA	89.5	2.3%	-1.3%	-2.0%	19.0%							
Tokyo Electron	JAP	47,430.0	-3.0%	-5.0%	14.3%	23.5%							
Nintendo	JAP	62,620.0	-0.7%	-5.0%	-0.6%	-4.9%							
Applied Materials	USA	135.1	5.0%	0.7%	13.2%	56.5%							