

다음주에 볼만한 차트

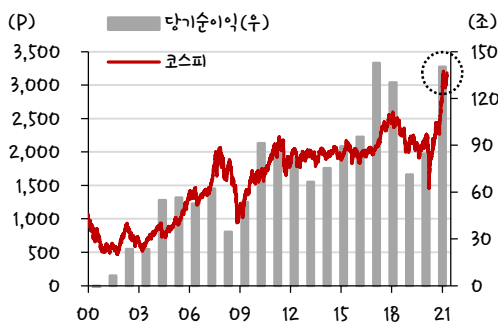


주식전략/시황. 한대훈 / 3773-8515, handaehoon@sks.co.kr
연구원. 이재윤 / 3773-8921, jyun.lee@sks.co.kr

2021/04/16

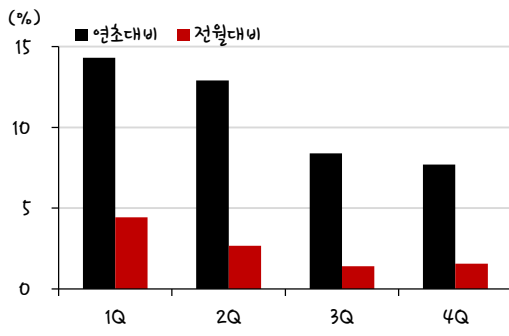
상반기에 집중된 실적 모멘텀

코스피의 당기순이익 추정치 140조 돌파



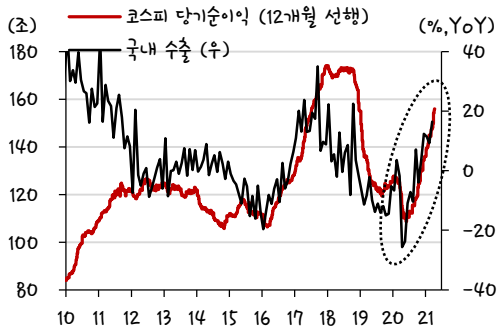
자료: Quantwise, SK 증권

각 분기별 연초/전월 대비 추정치 변화율



자료: Quantwise, SK 증권

국내 수출과 코스피 당기순이익 추정치 추이



자료: Quantwise, SK 증권

본격적인 실적시즌이다. 국내외 증시의 실적에 대한 기대감은 그 어느 때보다 높다. 미국 S&P500 기업들의 1 분기 실적은 전년보다 24.5% 증가할 것으로 예상되는데, 이는 2018 년 3 분기(26.1%) 이후 가장 높은 수준이다. 국내증시의 실적 기대감도 매우 높다. 올해 코스피의 당기순이익 추정치는 140 조원을 넘어섰다. 2017 년 이후 처음이다. SK 증권이 지난해 연간전망을 작성하면서 예상했던 133 조원을 이미 넘어선 수준이다. 현재 주식시장은 유동성 강세에서 실적 중심의 펀더멘털 강세로 넘어가는 과정이다. 높아진 실적에 대한 기대감은 당사의 주식시장 강세 전망을 뒷받침한다.

특히, 1 분기 실적시즌 기대감은 더 높다. 이번 1 분기 코스피의 당기순이익 추정치는 32.5 조원으로 2018 년과 2017 년에 이어 세번째로 규모가 크다. 대부분의 업종에서 실적추정치는 상향조정되고 있다. 이미 1 분기 실적추정치는 연초보다 14.3%, 전월보다는 4.4% 상향조정됐다. 2 분기의 실적 추정치 상향도 가파르다. 실적 모멘텀은 하반기보다 상반기에 좋다는 의미다. 특히, 상반기의 실적모멘텀이 하반기 보다 좋은만큼 적어도 상반기까지 국내증시는 상승 흐름을 이어갈 것으로 전망한다.

다음주에 발표되는 매크로 지표 중에서 4 월 수출입(1~20 일) 데이터는 중요하게 볼 필요가 있다(4/21 예정). 지난 3 월 수출에서 대외수요가 좋은 것을 확인한 바 있는데, 이번 4 월 수출에서도 그런 흐름이 이어질지가 관심사다. 1~10 일까지의 수출은 지난해보다 24.8% 증가한만큼 이번 4 월 수출 지표에서도 수출 회복세를 재확인할 가능성은 높다. 수출 회복 모멘텀이 재확인되면 실적에 대한 기대감은 계속해서 높아질 것으로 보인다. 대외정책과 실적 모멘텀이 좋은 반도체, 그린(4/22 기후 정상회의 예정), 철강, 건설/건자재 업종에 대한 긍정적인 시각은 계속해서 유지한다.



〈다음 주 주요 이벤트 및 경제지표 발표〉

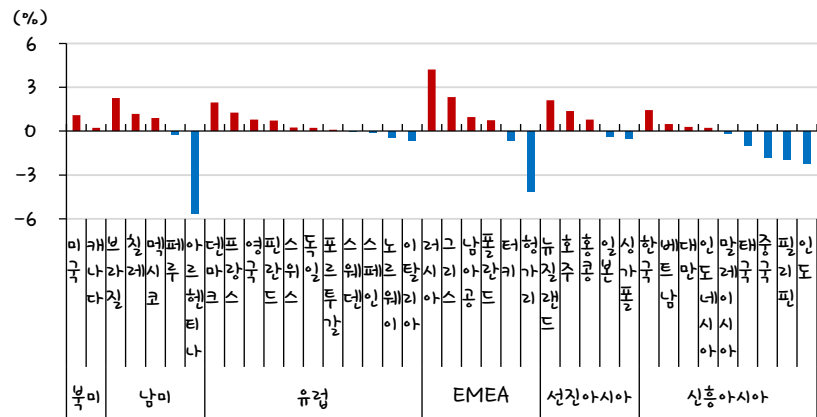
날짜	이벤트	전망 및 코멘트
4/19 (월)	국회 대정부 질문(~21)	19일 정치외교통일안보, 20일 경제, 21일 교육사회문화 분야를 대상으로 질문
	아스트라제네카 백신 접종 예정	장애인이나 노인 돌봄 종사자, 국제선 항공 승무원 대상 접종 단 30세 미만은 제외될 예정
	호주-뉴질랜드 간 여행 시작 예정	자가격리 기간을 가지지 않고 자유롭게 상호 여행을 시작할 예정
	美 코카콜라 실적발표 (확정)	'21년 1분기 EPS \$0.501 예상 (YoY -1.8% 예상)
4/20 (화)	애플, 'Spring Loaded' 공개행사	'봄으로 충만한 행사 개최 예정. 신형 아이폰 등 새 기기들이 선을 볼 것으로 전망
	최저임금 전체회의 예정	문재인 정부 마지막 최저임금 협상. 근로자 측은 최저임금 1만원을 주장할 것으로 예상
	中 대출우대금리(LPR) 발표 예정	11개월 연속 동결한 가운데, 물가 상승세에 따른 긴축 기조로 전환 시사 가능성
	P&G 실적발표 (예상)	'21년 1분기 EPS \$1.194 (YoY 1.1% 예상)
	록히드 마틴 실적발표 (예상)	'21년 1분기 EPS \$6.342 (YoY -15.9% 예상)
4/21 (수)	월드 IT 쇼(WIS 2021)	국내 최대 규모 정보통신기술 전시회. '뉴노멀 시대를 당사의 것으로'를 주제로 개최
	韓 4월 수출 1-20일	1~10일 수출은 전년대비 24.8% 증가하며 수출 회복세 뚜렷해지는 상황
	넷플릭스 실적발표 (확정)	'21년 1분기 EPS \$2.945 (YoY 87.6% 예상)
4/22 (목)	세계 기후 정상 회의	미국이 주도하며 40개국 정상이 참여. 각국의 온실가스 저감 목표를 공유 예정
	ECB 통화정책회의	유럽 내 코로나 재확산세 나타나는 가운데, ECB의 경제 진단 확인
	美 3월 기준주택매매	금리 상승세가 상단을 제한하면서 전월대비 0.5% 증가 전망
	유로존 4월 소비자대지수 (속보치)	독일 등의 코로나 봉쇄 지속에 이전치(-10.8)보다 하락한 -14.5 예상
	韓 삼성에스디에스 실적발표 (확정)	'21년 1분기 영업이익은 1,898억원 예상
	램리서치 실적발표 (예정)	'21년 1분기 EPS \$6.587 (YoY 70.1% 예상)
	Dow Inc 실적발표 (확정)	'21년 1분기 EPS \$6.587 (YoY 70.1% 예상)
	AT&T 실적발표 (예정)	'21년 1분기 EPS \$0.779 (YoY 32% 예상)
4/23 (금)	美 4월 마켓 제조업 PMI (잠정치)	대규모 부양책 효과와 추가적인 인프라 부양책에 대한 기대감에 전월대비 상승한 59.3 예상
	美 4월 마켓 서비스 PMI (잠정치)	코로나 확산 감소세에 따른 봉쇄 완화로 전월과 비슷한 수준 기록할 것으로 예상
	美 3월 신규주택매매 (전월대비)	교외이동 수요가 높았던 이전 시기의 기저효과로 전월대비 -65% 하락 예상
	유로존 4월 마켓 제조업 PMI (잠정치)	제조업 강국 독일의 봉쇄에 따른 타격에 전월(62.5)보다 크게 하락한 57.7 예상
	유로존 4월 마켓 서비스 PMI (잠정치)	독일과 프랑스 등의 봉쇄 지속에 전월보다 하락한 46.0 예상
	인텔 실적발표 (예정)	'21년 1분기 EPS \$1.142 (YoY -16.6% 예상)
	아메리칸 익스프레스 실적발표 (확정)	'21년 1분기 EPS \$1.57 (YoY 282.9% 예상)
4/24 (토)	일본 인도 2+2 회의	중·일 영토 분쟁 지역인 센카쿠 열도 문제 등이 거론될 것으로 예상

자료: Bloomberg, 언론기사 참조

주: 한국시간 기준으로 작성, 국제 행사는 현지시간 기준

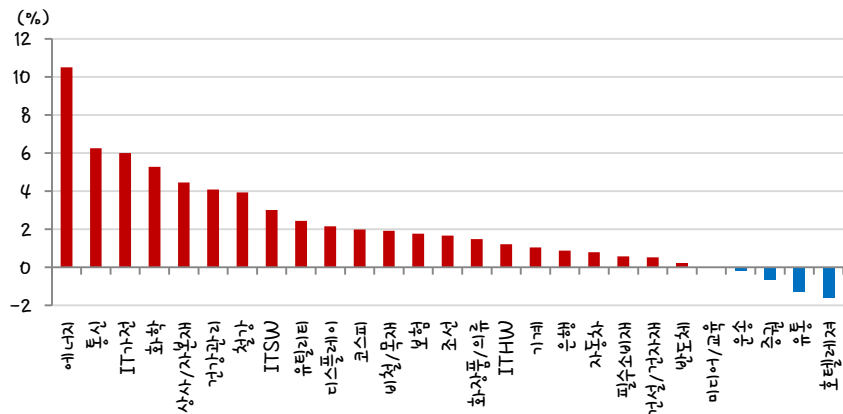


주요국 증시 주간 수익률 (4/7~4/14)



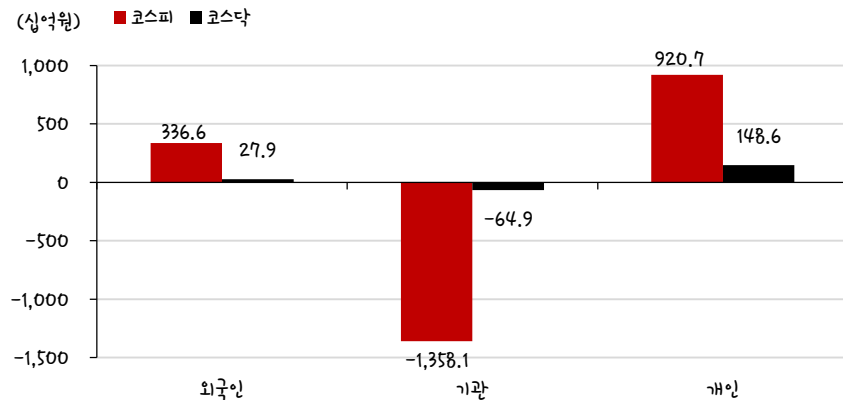
자료: REFINITIV, SK 증권

국내증시 업종별 수익률 (4/9~4/15)



자료: Quantiwise, SK 증권

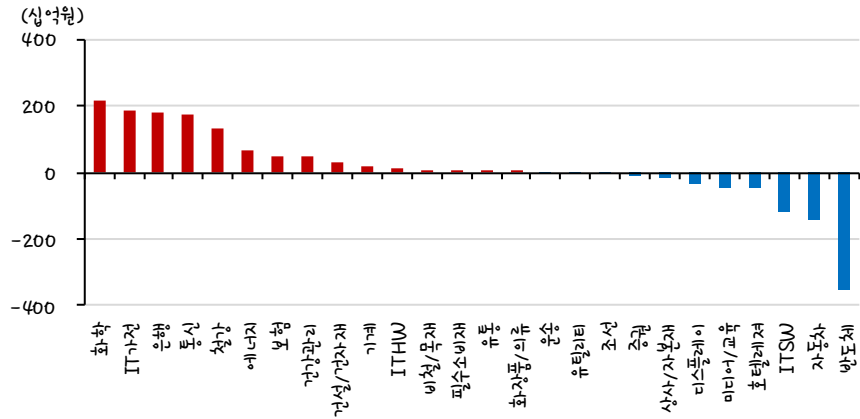
수급주체별 주간 순매수 현황 (4/9~4/15)



자료: Quantiwise, SK 증권

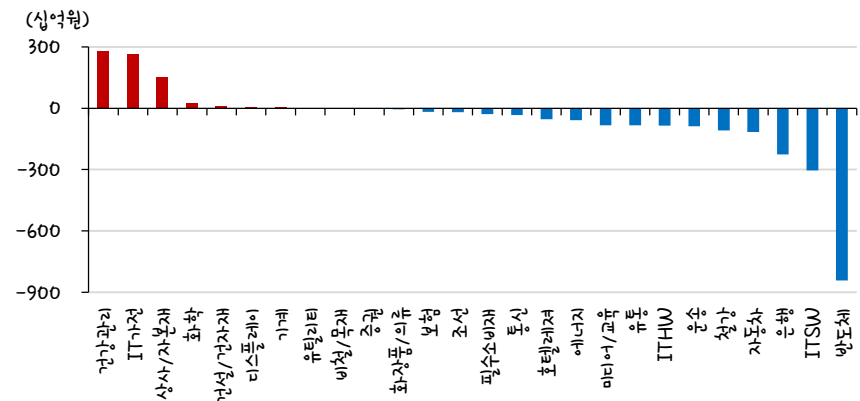


업종별 외국인 순매수 현황 (4/9~4/15)



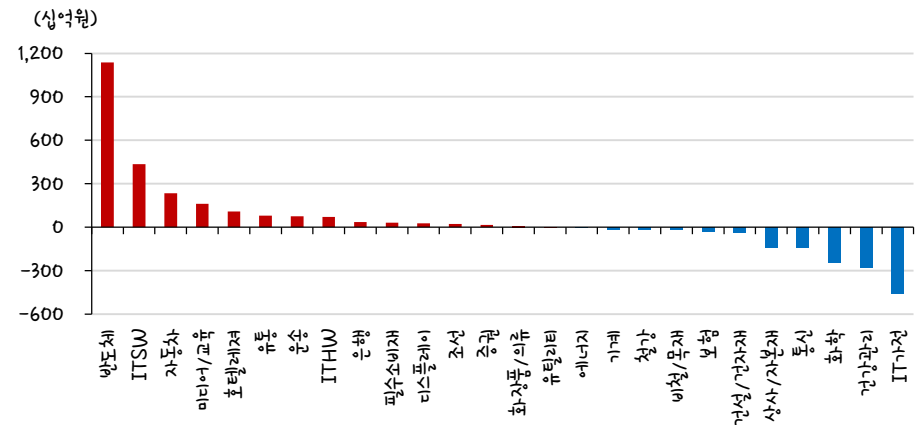
자료 Quantwise, SK 증권

업종별 기관 순매수 현황 (4/9~4/15)



자료 Quantwise, SK 증권

업종별 개인 순매수 현황 (4/9~4/15)



자료 Quantwise, SK 증권



2021-04-15, (목)

섹터별 시가총액 상위 종목 수익률(해외)

Dow Jones Industrial Average Members

(단위 : 각국 거래소 통화 기준)

Materials

(단위 : 각국 거래소 통화 기준)

Company	국가	Close	1D	1W	1M	YTD	Company	국가	Close	1D	1W	1M	YTD
Apple	USA	132.0	-1.8%	3.2%	6.5%	-0.5%	BHP Billiton	AUS	46.0	0.7%	0.3%	-3.9%	8.4%
American Express	USA	147.4	1.0%	0.2%	0.3%	21.9%	BASF	DEU	70.9	-0.6%	-2.0%	-0.1%	9.5%
Boeing	USA	252.4	-0.3%	-0.1%	-5.0%	17.9%	Rio Tinto	AUS	114.3	0.7%	0.8%	0.2%	0.4%
Caterpillar	USA	232.6	1.4%	0.9%	0.8%	27.8%	SABIC	SAU	115.0	-1.7%	2.2%	3.6%	13.4%
Cisco Systems	USA	51.4	-0.6%	-0.8%	4.0%	14.8%	Glencore	GBR	302.5	5.4%	3.2%	6.1%	29.8%
Chevron	USA	104.3	2.0%	0.1%	-5.4%	23.5%	Vale S.A.	BRA	107.0	3.3%	2.3%	10.5%	22.4%
Walt Disney	USA	187.5	1.1%	-0.1%	-4.7%	3.5%	Air Liquide S.A.	FRA	140.0	-1.1%	0.2%	4.9%	4.3%
Dow Inc	USA	64.2	1.5%	0.4%	2.1%	-	Nutrien	CAN	71.0	4.2%	1.3%	-3.1%	2.9%
Walgreens Boots Alliance	USA	54.5	-0.2%	-2.0%	-1.1%	36.6%	Shin-Etsu Chemical	JAP	18,975.0	-0.2%	-0.2%	4.3%	5.2%
Goldman Sachs Group	USA	335.4	2.3%	2.7%	-3.1%	27.2%	LyondellBasell	USA	106.9	2.3%	3.2%	-0.6%	16.7%
Home Depot	USA	320.0	-0.1%	2.4%	14.9%	20.5%	Air Products & Chemicals	USA	282.9	-0.8%	0.1%	3.6%	3.5%
IBM	USA	132.6	1.1%	-1.7%	3.1%	5.4%	Southern Copper	USA	73.4	3.5%	3.7%	-3.1%	12.8%
Intel	USA	64.2	-1.6%	-3.1%	0.6%	28.8%	Linde PLC	USA	285.1	-0.4%	1.3%	6.0%	8.2%
Johnson & Johnson	USA	159.9	0.3%	-2.3%	-0.3%	1.6%	Alcoa	USA	33.4	6.9%	5.9%	7.6%	44.9%
JPMorgan Chase & Co	USA	151.2	-1.9%	-2.4%	-2.7%	19.0%	Industrials						
Coca-Cola	USA	53.1	0.0%	-0.4%	4.0%	-3.2%	(단위 : 각국 거래소 통화 기준)						
McDonald's	USA	230.3	-0.4%	-1.0%	4.5%	7.3%	Company	국가	Close	1D	1W	1M	YTD
3M	USA	196.8	0.1%	0.9%	3.8%	12.6%	Honeywell Int'l	USA	229.4	0.2%	5.0%	6.1%	7.8%
Merck & Co	USA	76.4	0.0%	0.4%	0.2%	-6.6%	Siemens	DEU	138.2	-0.7%	-1.4%	2.8%	17.6%
Microsoft	USA	255.6	-1.1%	2.3%	8.8%	14.9%	Union Pacific	USA	222.6	0.3%	0.6%	4.7%	6.9%
NIKE	USA	132.3	-1.0%	-3.1%	-8.7%	-6.5%	Lockheed Martin	USA	388.7	0.4%	2.2%	12.2%	9.5%
Pfizer	USA	37.2	0.0%	3.5%	5.0%	1.0%	UPS	USA	176.2	-1.8%	2.5%	8.3%	4.6%
Procter & Gamble	USA	135.6	0.4%	-0.8%	5.5%	-2.5%	Airbus	FRA	100.2	1.8%	-0.3%	0.2%	11.6%
Travelers	USA	155.4	2.1%	2.1%	-1.2%	10.7%	Fedex	USA	287.8	-1.1%	3.1%	7.8%	10.9%
UnitedHealth Group	USA	375.6	0.3%	2.7%	6.1%	7.1%	General Dynamics	USA	183.5	0.7%	-0.7%	3.8%	23.3%
United Technologies	USA	78.0	0.3%	0.5%	-2.0%	9.0%	Raytheon	USA	117.0	0.0%	0.0%	0.0%	0.0%
Visa	USA	222.0	0.4%	1.2%	-0.6%	1.5%	Northrop Grumman	USA	341.8	0.9%	2.4%	11.8%	12.2%
Verizon	USA	57.7	0.1%	-2.2%	3.7%	-1.8%	Vinci	FRA	90.6	-0.3%	1.6%	-0.7%	11.3%
Walmart	USA	139.3	0.0%	-0.3%	4.4%	-3.4%	Illinois Tool Works	USA	221.6	0.1%	0.8%	0.9%	8.7%
Exxon Mobil	USA	57.3	2.9%	1.3%	-5.1%	39.1%	Deutsche Post	DEU	48.2	-2.2%	3.0%	7.2%	19.0%
Energy							Canadian National Railway	CAN	146.4	-0.2%	-0.5%	0.7%	4.6%
(단위 : 각국 거래소 통화 기준)							Consumer Discretionary						
Company	국가	Close	1D	1W	1M	YTD	Company	국가	Close	1D	1W	1M	YTD
Royal Dutch Shell	GBR	1,438.4	3.1%	-0.1%	-7.2%	10.8%	Amazon	USA	3,333.0	-2.0%	1.6%	8.2%	2.3%
Petro China	HKG	2.8	1.5%	0.0%	-9.2%	15.8%	Toyota Motor	JAP	8,485.0	-0.3%	0.0%	1.7%	5.8%
Total	FRA	38.3	1.1%	-1.6%	-7.3%	8.5%	Comcast	USA	53.3	-1.1%	-2.4%	-7.4%	1.7%
BP	GBR	308.4	3.4%	0.9%	-2.5%	21.0%	LVMH	FRA	611.8	2.9%	6.0%	9.6%	19.7%
China Petroleum	HKG	4.3	2.2%	3.4%	-4.7%	22.8%	Netflix	USA	540.0	-2.5%	-1.3%	3.8%	-0.1%
Schlumberger	USA	27.3	4.9%	-0.1%	-6.2%	25.1%	Naspers	ZAF	354,615.0	1.2%	1.8%	4.3%	17.4%
Petrobras	BRA	24.4	1.6%	1.5%	3.0%	-14.1%	Booking Holdings	USA	2,454.2	2.1%	1.8%	0.6%	10.2%
Reliance Industries	IND	1,931.8	0.0%	-3.5%	-8.4%	-2.8%	Inditex	ESP	27.8	0.2%	-0.5%	-7.6%	6.8%
Equinor	NOR	164.9	1.2%	-2.2%	-5.9%	13.7%	Volkswagen	DEU	279.8	-2.0%	-8.1%	13.6%	64.5%
Shenhua Energy	HKG	16.4	2.5%	3.0%	9.5%	12.5%	Daimler	DEU	75.3	-0.8%	0.0%	7.1%	30.4%
Conocophillips	USA	52.7	3.7%	0.6%	-9.4%	31.8%	Charter Comm.	USA	617.1	-0.7%	0.9%	-1.3%	-6.7%
CNOOC	HKG	8.1	1.8%	-1.1%	-11.7%	12.1%	Starbucks	USA	115.2	-0.2%	1.7%	5.7%	7.6%
ENI S.P.A.	ITA	10.5	2.6%	0.3%	1.5%	22.7%	Adidas	DEU	277.2	-1.4%	2.0%	-5.5%	-7.0%
EOG Resources Inc	USA	74.1	5.3%	1.1%	-0.3%	48.6%	Lowe's	USA	201.5	0.9%	4.1%	15.7%	25.5%
Rosneft Oil Co.	RUS	554.4	1.7%	0.8%	-4.0%	27.4%	Tesla	USA	732.2	-3.9%	9.1%	3.4%	3.8%
Gazprom	RUS	236.0	5.0%	5.2%	-0.2%	11.0%	TJX	USA	68.6	0.2%	1.2%	0.9%	0.5%
Lukoil	RUS	6,157.0	2.9%	3.4%	-5.0%	19.1%	Marriott International	USA	149.6	0.5%	0.5%	-2.6%	13.4%
Suncor Energy	CHN	26.8	3.9%	1.2%	-7.6%	25.6%	Gree Electric Appliances	CHN	59.9	1.3%	-2.9%	3.7%	-3.3%
Enterprise Products Partners	USA	23.1	0.9%	2.5%	-2.4%	18.1%	Carnival	USA	27.9	0.4%	-3.7%	-6.2%	29.0%
Enbridge	CHN	46.4	0.8%	0.1%	1.7%	14.0%	Sands China	HKG	36.9	1.7%	-5.9%	-4.3%	8.2%
Occidental Petroleum	USA	25.6	5.2%	1.0%	-12.8%	47.6%	Nissan Motor	JAP	574.3	-0.4%	-0.7%	-6.6%	2.6%



2021-04-15, (목)

Consumer Staples

(단위 : 각국 거래소 통화 기준)

Company	국가	Close	1D	1W	1M	YTD	Company	국가	Close	1D	1W	1M	YTD
Nestle	CHE	107.3	-0.4%	0.3%	6.9%	2.9%	AT&T	USA	29.7	0.3%	-3.9%	-0.7%	3.4%
AB Inbev	BEL	54.5	0.9%	1.7%	4.1%	-4.5%	China Mobile	HKG	50.0	0.0%	-1.4%	-3.9%	13.1%
Unilever	NLD	47.5	-0.3%	-0.8%	2.9%	-4.2%	NTT Docomo	JAP	3,880.0	0.0%	0.0%	0.0%	0.0%
Pepsico	USA	142.1	-0.7%	-0.9%	6.8%	-4.2%	Nippon Telegraph	JAP	2,827.5	0.2%	-0.8%	-0.7%	6.9%
Philip Morris	USA	91.1	0.3%	3.2%	3.9%	10.0%	Softbank	JAP	9,960.0	-1.5%	-0.4%	-4.0%	23.6%
Kweichow Moutai	CHN	2,047.0	1.3%	-0.7%	3.6%	2.5%	Deutsche Telekom	DEU	16.1	0.3%	-3.3%	-3.6%	7.4%
BAT	GBR	2,784.5	-0.2%	0.3%	4.2%	2.8%	Vodafone	GBR	134.1	0.0%	-1.8%	0.8%	10.9%
L'oreal	FRA	339.2	-0.3%	2.6%	5.5%	9.1%	KDDI	JAP	3,427.0	-1.0%	-1.6%	-2.4%	11.8%
Altria Group	USA	51.4	0.4%	0.4%	3.0%	25.2%	America Movil SAB	MEX	14.2	0.1%	0.6%	0.1%	-2.1%
AmBev	BRA	15.8	1.2%	3.9%	3.3%	1.0%	T-Mobile	USA	129.9	-0.7%	-0.1%	3.4%	-3.7%
Diageo	GBR	3,156.5	0.0%	2.1%	4.9%	9.7%	Telefonica	ESP	3.7	0.0%	-1.8%	-8.2%	15.1%
Costco Wholesale	USA	363.2	-0.6%	1.2%	9.9%	-3.6%	Orange	FRA	10.2	-0.1%	-2.6%	-1.0%	5.1%
Kraft Heinz	USA	40.3	-1.6%	-0.9%	4.5%	16.2%	Singapore Telecom	SGP	2.4	0.4%	-1.6%	1.7%	4.8%
CVS Health	USA	75.1	1.4%	0.8%	0.1%	9.9%	Emirates Telecom	ARE	21.8	0.0%	0.8%	5.5%	28.9%
Mondelez International	USA	58.3	-0.6%	-1.5%	1.9%	-0.3%	Saudi Telecom	SAU	120.8	0.8%	-3.2%	1.7%	14.0%

Health Care

(단위 : 각국 거래소 통화 기준)

Company	국가	Close	1D	1W	1M	YTD	Company	국가	Close	1D	1W	1M	YTD
Novartis	CHE	79.9	0.1%	-0.5%	1.8%	-4.5%	Utilities						
Roche Holding	CHE	309.0	0.9%	2.2%	-0.6%	0.0%	Nextera Energy	USA	79.1	0.1%	2.2%	4.8%	2.6%
AbbVie	USA	105.9	-2.1%	0.7%	-4.0%	-1.2%	Enel S.P.A	ITA	8.5	-1.3%	-0.9%	4.0%	2.8%
Amgen	USA	249.6	-0.1%	0.6%	5.8%	8.6%	Yangtze Power	CHN	20.8	-1.2%	-1.8%	-0.9%	8.4%
Novo Nordisk	DNK	438.7	-0.4%	2.9%	-1.8%	2.8%	Duke Energy	USA	98.8	0.3%	1.0%	7.0%	7.9%
Abbott Laboratories	USA	121.5	-1.2%	1.2%	2.9%	11.0%	Iberdrola	ESP	11.4	-0.5%	1.3%	5.9%	-2.6%
Medtronic	USA	123.9	0.2%	2.7%	4.0%	5.8%	Southern Co/the	USA	63.9	0.5%	1.7%	4.8%	4.0%
Bristol Myers Squibb	USA	63.8	0.4%	2.8%	3.9%	2.9%	Dominion Energy	USA	77.4	-0.1%	1.6%	3.9%	3.0%
Sanofi	FRA	84.0	-0.1%	-0.1%	2.9%	6.7%	EDF	FRA	12.2	-1.9%	-1.9%	10.2%	-5.6%
Gilead Sciences	USA	65.3	0.6%	-0.5%	3.5%	12.1%	Engie	FRA	12.3	0.0%	-0.2%	0.8%	-2.1%
Bayer	DEU	52.9	-0.2%	-1.6%	-0.4%	9.9%	Exelon	USA	45.5	0.6%	1.1%	4.8%	7.7%
GlaxoSmithKline	GBR	1,289.6	0.1%	-0.8%	1.9%	-3.9%	National Grid	GBR	888.1	-0.6%	0.0%	5.1%	2.7%
Astrazeneca	GBR	7,271.0	1.5%	2.4%	4.2%	-0.7%	AEP	USA	87.1	0.4%	0.4%	5.8%	4.6%
Thermo Fisher	USA	478.0	-1.4%	2.5%	5.6%	2.6%	HK & China Gas	HKG	12.3	0.5%	1.0%	4.8%	6.2%
Eli Lilly & Co.	USA	183.0	0.3%	0.4%	-3.3%	8.4%	Sempra Energy	USA	135.4	0.3%	1.4%	2.6%	6.3%
Celgene	USA	108.2	0.0%	0.0%	0.0%	0.0%							

Information Technology

(단위 : 각국 거래소 통화 기준)

Company	국가	Close	1D	1W	1M	YTD	Company	국가	Close	1D	1W	1M	YTD
Alphabet	USA	2,241.9	-0.6%	0.1%	9.1%	27.9%	Berkshire Hathaway	USA	403,000.0	0.1%	1.8%	4.3%	15.9%
Tencent	HKG	623.5	2.5%	-1.0%	-0.7%	10.5%	Ind&Comm BOC	CHN	5.5	-1.1%	0.0%	-1.8%	9.2%
Alibaba	USA	239.2	-1.1%	6.1%	3.9%	2.8%	Bank of America	USA	39.9	1.4%	-0.4%	5.6%	31.6%
Facebook	USA	302.8	-2.2%	-3.3%	10.6%	10.9%	Construction BOC	HKG	6.6	0.2%	1.4%	-0.5%	11.7%
Taiwan Semicon	TWN	612.0	1.2%	0.3%	0.2%	15.5%	Wells Fargo	USA	42.0	5.5%	5.0%	5.8%	39.1%
Oracle	USA	76.8	0.2%	3.7%	13.4%	18.8%	PingAn Insurance	HKG	91.6	0.8%	-1.9%	-6.6%	-3.6%
Nvidia	USA	611.1	-2.6%	8.0%	15.8%	17.0%	Agricultural Bank	HKG	3.1	0.0%	1.0%	-3.7%	9.5%
SAP	DEU	114.5	1.9%	4.9%	11.4%	6.8%	HSBC Holdings	GBR	428.9	0.5%	-1.2%	1.2%	13.2%
Adobe Systems	USA	510.6	-0.8%	3.5%	14.1%	2.1%	Citi Group	USA	72.9	1.2%	0.3%	-1.8%	18.2%
Texas Instruments	USA	190.3	-0.5%	-1.4%	8.8%	16.0%	Bank of China	HKG	3.1	1.3%	3.7%	5.8%	16.2%
Broadcom	USA	477.3	-1.6%	-1.1%	1.4%	9.0%							
Paypal	USA	267.2	-3.0%	4.5%	6.9%	14.1%	Real Estate						
ASML	NLD	530.3	0.9%	1.0%	16.8%	33.4%	Ameican Tower	USA	241.7	-0.5%	-1.2%	10.6%	7.7%
Baidu	USA	216.3	-0.1%	-2.6%	-18.6%	0.0%	China Vanke	HKG	28.1	1.8%	-4.4%	-10.9%	5.0%
Qualcomm	USA	134.8	-1.9%	-3.4%	2.4%	-11.5%	Simon Property	USA	113.8	0.3%	-2.8%	-6.0%	33.4%
Micron Technology	USA	90.7	-1.6%	-3.5%	2.0%	20.6%	SHKP Ltd	HKG	122.6	2.6%	4.6%	4.5%	22.6%
Tokyo Electron	JAP	49,910.0	0.9%	1.3%	20.1%	30.0%	Country Garden	HKG	9.8	1.6%	-2.0%	4.0%	-8.6%
Nintendo	JAP	65,900.0	0.7%	3.3%	6.9%	0.1%	Crown Castle Int'l	USA	175.7	-0.8%	-0.3%	8.8%	10.4%
Applied Materials	USA	134.1	-0.7%	-3.6%	16.8%	55.4%	China Evergrande	HKG	14.0	-0.3%	-1.7%	-6.2%	-6.2%
							Overseas land&Invest	HKG	19.9	0.9%	0.0%	-0.6%	17.9%