

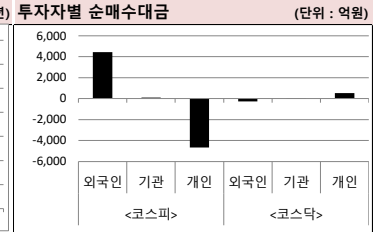
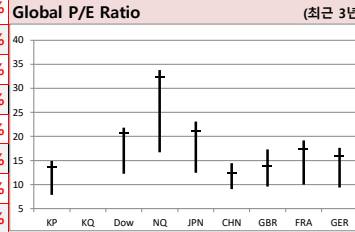
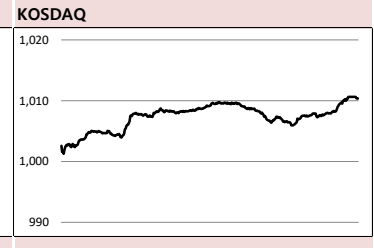
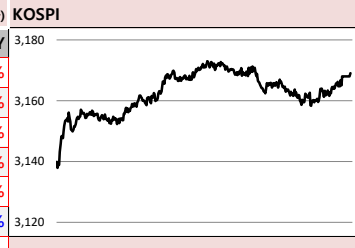
MORNING CALL

SK securities



2021-04-14, (수)

| Global Indices | | (단위: pt. 10억 원지통화) | | | | | | | |
|----------------|-----------|--------------------|-------|-------|-------|-------|-------|-------|--|
| | Close | 시가총액 | 1D | 1W | 1M | 3M | YTD | 3Y | |
| KOSPI | 3,169.1 | 2,121,788.5 | 1.1% | 1.3% | 3.8% | 0.7% | 10.3% | 29.1% | |
| KOSDAQ | 1,010.4 | 411,542.2 | 1.0% | 4.3% | 9.2% | 3.5% | 4.3% | 13.3% | |
| Dow Jones | 33,677.3 | 10,250.1 | -0.2% | 0.7% | 2.7% | 8.6% | 10.0% | 38.2% | |
| Nasdaq | 13,996.1 | 22,649.3 | 1.1% | 2.2% | 5.1% | 7.4% | 8.6% | 96.9% | |
| S&P 500 | 4,141.6 | 36,510.5 | 0.3% | 1.7% | 5.0% | 9.0% | 10.3% | 55.9% | |
| UK | 6,890.5 | 1,997.3 | 0.0% | 1.0% | 1.9% | 1.4% | 6.7% | -5.1% | |
| Germany | 15,234.4 | 1,384.0 | 0.1% | 0.1% | 5.0% | 9.3% | 11.0% | 22.4% | |
| France | 6,184.1 | 2,024.5 | 0.4% | 0.9% | 2.3% | 9.2% | 11.4% | 16.4% | |
| Japan | 29,751.6 | 438,550.8 | 0.7% | 0.2% | 0.1% | 5.7% | 8.4% | 36.6% | |
| China | 3,396.5 | 41,904.7 | -0.5% | -2.5% | -1.6% | -3.8% | -2.2% | 7.5% | |
| Brazil | 119,297.1 | 3,907.7 | 0.4% | 1.5% | 4.5% | -3.2% | 0.2% | 41.5% | |
| Vietnam | 1,248.3 | 4,679,776.9 | -0.3% | 0.7% | 5.7% | 5.4% | 13.1% | 7.9% | |
| India | 48,544.1 | 93,478.3 | 1.4% | -1.3% | -4.4% | -1.5% | 1.4% | 42.0% | |
| Russia | 3,526.3 | 53,152.0 | 0.1% | 0.9% | -0.4% | 1.3% | 7.2% | 62.1% | |



Global Market

미국 증시 - J&J백신중단 충격에도...S&P '최고치' 경신

- 3월 미국 CPI는 0.6%로 발표되어 시장 예상치를 상회
- 미국 CDC가 J&J의 코로나19 백신 사용 중단을 권고한 점은 악재로 작용

유럽 증시 - 코로나19 백신 우려에도 상승 마감

- J&J 백신의 유럽 내 출시 연기와 독일의 투자심리 지표 악화 속에서도 상승세를 유지
- 범유럽 지수인 유로 Stoxx50 지수는 0.13% 상승한 3,966.99를 기록

중국 증시 - 3대 지수 결과 같아며 혼조세, 상해종합(-0.48%), 심천성분(0.24%), 창업판(0.84%)

- 기관과 외국인 매수세로 급등 출발하였으나, 오후장 들어 면세 업종 악재가 터지며 상승폭 반납
- 소비, 성장주 매수세가 회복된 반면 철강, 석탄, 건설 등 시클리컬 대거 차익실현

국내 증시 - 외국인 매수세에 힘입어 코스피 1월 말 이후 처음으로 3160선을 회복

- 시가총액 상위 종목이 대부분 오른 가운데, LG화학(6.24%), 삼성SDI(5.34%) 등 배터리주 강세
- 업종별로는 통신업(4.6%), 종이목재(3.06%) 상승, 증권(-1.95%), 건설업(-1.13%) 등 하락

Today's Event

- 美 상원 외교위, 2021년 전략적 경쟁법안 심의
- 미국 연준 베이지북
- 제품 파월 美 연준 의장 연설
- 존 윌리엄스 뉴욕 연은 총재 연설
- 리처드 클라리다 연준 부의장 연설
- 유로존 라가르드 유럽중앙은행(ECB) 총재 연설
- 유로존 2월 산업생산
- 한국 3월 금융시장 동향
- 한국 3월 고용동향
- 공정위, LG전자 표시광고법 위반 혐의 심의
- 美 가상화폐 거래소 코인베이스, 나스닥 직상장
- SKT, 중간 지주사 설립 관련 내부 설명회 개최
- 미국 JP모건체이스 실적발표
- 미국 웰스파코 실적발표
- 현대오일뱅크 신주상장(흡수합병)
- 두산중공업 추가상장

| S&P 500 Sector | 1D | 1W | 1M | 3M | YTD | 2Y | 3Y |
|----------------|-------|-------|-------|-------|-------|--------|--------|
| 에너지 | 0.1% | -2.3% | -9.9% | 13.7% | 26.3% | -27.7% | -31.5% |
| 소재 | -0.2% | -0.7% | 2.2% | 4.5% | 10.4% | 38.3% | 38.4% |
| 산업재 | -0.5% | 0.6% | 4.0% | 12.1% | 13.3% | 30.4% | 36.5% |
| 경기소비재 | 1.0% | 3.2% | 7.8% | 8.1% | 10.1% | 53.2% | 78.0% |
| 필수소비재 | -0.5% | -0.2% | 4.7% | 3.5% | 1.6% | 22.0% | 30.7% |
| 의료 | 0.4% | 1.5% | 3.7% | 0.5% | 4.4% | 33.0% | 46.0% |
| 금융 | -0.9% | 0.8% | 0.8% | 12.7% | 18.5% | 28.9% | 27.5% |
| IT | 1.0% | 3.5% | 8.6% | 9.8% | 9.2% | 85.7% | 116.3% |
| 통신서비스 | 0.1% | 0.3% | 4.7% | 15.3% | 12.9% | 52.0% | 66.5% |
| 유틸리티 | 1.2% | 1.0% | 6.0% | 6.3% | 4.6% | 13.0% | 32.3% |

| Korea Sector | 1D | 1W | 1M | 3M | YTD | 2Y | 3Y |
|--------------|-------|-------|-------|--------|--------|--------|--------|
| 에너지 | 2.8% | 14.4% | 7.8% | -3.6% | 34.0% | 21.5% | 7.6% |
| 소재 | 2.3% | 3.3% | -0.5% | -2.0% | 11.8% | 54.7% | 35.2% |
| 산업재 | 1.3% | 3.2% | 7.6% | 1.6% | 11.1% | 2.8% | -5.6% |
| 경기소비재 | 0.9% | 0.5% | 1.0% | -2.8% | 18.0% | 42.1% | 28.1% |
| 필수소비재 | 0.9% | 1.2% | 2.6% | 5.4% | 5.8% | 0.0% | -12.2% |
| 의료 | 1.7% | 6.4% | 6.3% | -15.5% | -14.3% | 24.0% | -7.7% |
| 금융 | -0.1% | 1.4% | 4.2% | 8.9% | 13.9% | -8.7% | -18.0% |
| IT | 1.2% | -1.6% | 1.3% | -5.8% | 5.7% | 81.2% | 73.2% |
| 통신서비스 | 1.1% | 2.3% | 7.0% | 17.5% | 26.9% | 158.4% | 211.7% |
| 유틸리티 | 0.3% | 0.2% | 3.1% | -7.4% | -10.6% | -19.3% | -31.0% |

| Fixed Income | Close | 1D | 1M | YTD |
|--------------|--------|------|------|------|
| 국고채 3년 | 1.132 | -0.3 | -9.8 | 16.2 |
| 국고채 10년 | 2.025 | 2.8 | -8.0 | 30.3 |
| 미국채 2년 | 0.159 | -0.8 | 1.2 | 3.8 |
| 미국채 10년 | 1.615 | -5.1 | -1.0 | 70.1 |
| 일본 국채 10년 | 0.107 | -0.1 | -1.6 | 8.6 |
| 중국 국채 10년 | 3.156 | 1.3 | -0.9 | -0.4 |
| 독일 국채 10년 | -0.292 | 0.1 | 1.4 | 27.7 |

| Commodity | Close | 1D | 1M | YTD |
|-----------------|----------|-------|--------|--------|
| 국제유가(WTI) | 60.18 | 0.8% | -8.3% | 24.0% |
| VIX Index | 16.65 | -1.5% | -19.5% | -26.8% |
| 천연가스 | 2.62 | 2.3% | 0.7% | 3.2% |
| CRB상품지수 | 188.14 | 0.9% | -2.9% | 12.1% |
| 금(Comex) | 1,746.20 | 0.9% | 1.5% | -7.9% |
| BDI(Baltic Dry) | 2,145.00 | 0.0% | 9.4% | 57.0% |
| 구리 | 403.15 | 0.3% | -2.7% | 14.6% |

* 작성자(SK증권 리서치센터)는 본 조서분석자료에 게재된 내용들이 외부의 부당한 압력이나 간섭없이 신의성실하게 작성되었음을 확인합니다. 자료 제공일 시점에서의 의견 및 추정치로 최종 실적과 오차가 발생할 수 있으며, 투자를 유도할 목적이 아니라 투자판단에 참고가 되는 정보제공을 목적으로 하고 있습니다. 투자자 투자자 자신의 판단과 책임하에 최종결정을 하시기 바랍니다. 본 자료는 당사의 저작물로서 모든 저작권은 당사에게 있으며, 어떠한 경우에도 당사의 동의 없이 복제, 대여, 전송, 재배포 될 수 없습니다.



MORNING CALL



2021-04-14, (수)

| 일일 상승률 상위 종목 | | | 일일 하락률 상위 종목 | | |
|--------------|--------|-------|--------------|--------|--------|
| 종목명 | 시가총액 | 수익률 | 종목명 | 시가총액 | 수익률 |
| 플리토 | 1,016 | 30.0% | 한화투자증권 | 11,736 | -18.0% |
| 진원생명과학 | 8,428 | 30.0% | 아이진 | 2,402 | -17.7% |
| 나노엔텍 | 2,674 | 30.0% | 디피씨 | 7,231 | -13.5% |
| 디앤씨미디어 | 6,506 | 29.9% | 대성창투 | 1,952 | -11.4% |
| 이트론 | 3,719 | 29.9% | 키네마스터 | 7,410 | -10.5% |
| 키다리스튜디오 | 5,926 | 29.8% | TS인베스트먼트 | 1,993 | -10.2% |
| 유유제약 | 2,169 | 29.6% | 토탈소프트 | 1,973 | -9.3% |
| 이아이디 | 2,954 | 24.8% | 아주IB투자 | 9,450 | -8.9% |
| 엔투텍 | 1,635 | 23.5% | 미래에셋벤처투자 | 4,440 | -8.8% |
| 에이브로바이오 | 2,766 | 22.4% | 수산아이엔티 | 2,538 | -8.5% |
| 세방전지 | 12,936 | 18.8% | 슈프리마에이치큐 | 1,246 | -8.5% |
| 셀리드 | 9,073 | 17.9% | 동신건설 | 4,822 | -8.0% |
| 이화전기 | 1,911 | 17.7% | 솔본 | 2,554 | -8.0% |
| 고영 | 19,429 | 16.5% | 우리기술투자 | 9,702 | -8.0% |
| 비디아이 | 1,669 | 15.0% | 에이티넘인베스트 | 2,861 | -7.9% |
| 미스터블루 | 3,145 | 14.9% | 사조오양 | 1,065 | -7.4% |
| 윌비스 | 1,450 | 14.6% | 프리엠스 | 1,698 | -6.9% |
| 바이넥스 | 8,845 | 14.1% | 사조씨푸드 | 1,164 | -6.9% |
| 유바이오로직스 | 10,634 | 13.0% | SBI인베스트먼트 | 4,198 | -6.8% |
| 서울러스글로벌 | 2,556 | 12.9% | 원익큐브 | 2,106 | -6.7% |

25만

원가 좋아하는
사람들이 벌써
이렇게나

시럽웰스 회원
25만 돌파!

시럽웰스 외 250,000명이 좋아합니다.

스마트하게 돈 버는 지갑, 시럽웰스 syn membership Wealth

주요 투자자별 순매수/순매도 상위 종목 (단위: 억원)

| <외국인 순매수 상위> | | <외국인 순매도 상위> | | <기관 순매수 상위> | | <기관 순매도 상위> | | <개인 순매수 상위> | | <개인 순매도 상위> | |
|--------------|---------|--------------|--------|-------------|---------|-------------|--------|-------------|-------|-------------|----------|
| 종목명 | 매수대금 | 종목명 | 매도대금 | 종목명 | 매수대금 | 종목명 | 매도대금 | 종목명 | 매수대금 | 종목명 | 매도대금 |
| LG화학 | 1,646.4 | 포스코케미칼 | -235.7 | 삼성SDI | 1,075.1 | POSCO | -473.4 | 현대모비스 | 321.6 | LG화학 | -2,496.0 |
| 삼성전자 | 770.7 | 현대모비스 | -217.8 | LG화학 | 902.6 | 삼성전자 | -356.9 | POSCO | 319.0 | 삼성SDI | -1,347.8 |
| 아모레퍼시픽 | 101.4 | 엘앤에프 | -126.8 | 삼성물산 | 663.0 | 현대제철 | -222.1 | 현대제철 | 273.4 | SK텔레콤 | -651.9 |
| SK이노베이션 | 434.1 | 씨젠 | -113.8 | 녹십자 | 183.4 | S-Oil | -206.1 | 포스코케미칼 | 270.4 | 삼성물산 | -643.3 |
| SK하이닉스 | 386.8 | 롯데케미칼 | -107.8 | 셀트리온헬스케어 | 165.6 | NAVER | -190.2 | LG디스플레이 | 209.3 | 삼성전자 | -580.6 |
| NAVER | 345.2 | 넷마블 | -94.4 | SK | 159.7 | GS건설 | -148.7 | 롯데케미칼 | 190.2 | SK이노베이션 | -432.3 |
| 삼성SDI | 267.7 | 호텔신라 | -89.7 | 아모레퍼시픽 | 158.5 | 현대모비스 | -144.7 | S-Oil | 168.1 | 기아 | -386.8 |
| 기아 | 252.4 | SK | -85.4 | 바이넥스 | 103.3 | 금호석유 | -133.2 | 금호석유 | 161.6 | LG유플러스 | -332.7 |
| 현대차 | 219.9 | HMM | -80.7 | 기아 | 87.8 | SK하이닉스 | -127.1 | GS건설 | 161.1 | 녹십자 | -320.2 |
| 셀트리온 | 216.7 | LG디스플레이 | -79.8 | 세방전지 | 87.3 | 엔씨소프트 | -117.1 | 엘앤에프 | 159.0 | 셀트리온헬스케어 | -303.5 |
| LG유플러스 | 213.6 | 컴투스 | -79.0 | 넷마블 | 86.3 | HMM | -109.3 | 호텔신라 | 150.2 | SK하이닉스 | -248.7 |
| POSCO | 166.8 | 더존비즈온 | -72.8 | 제이시스메디칼 | 70.0 | 웰젠 | -91.8 | 코오롱인더 | 134.4 | 아모레퍼시픽 | -227.2 |
| 녹십자 | 138.5 | 코오롱인더 | -71.5 | LG유플러스 | 64.4 | 유바이오로직스 | -90.2 | 원익IPS | 109.2 | 셀트리온 | -207.0 |
| 셀트리온헬스케어 | 132.2 | LG전자 | -69.7 | KT | 62.8 | 롯데케미칼 | -82.6 | 웰젠 | 105.3 | 현대차 | -203.4 |
| 삼성바이오로직스 | 111.3 | 유한양행 | -68.3 | 현대차 | 51.2 | LG디스플레이 | -75.4 | 대한유화 | 97.2 | NAVER | -162.2 |
| 아모레퍼시픽 | 101.4 | 에코프로비엠 | -62.1 | 테브시스터즈 | 48.6 | 원익IPS | -66.8 | 씨젠 | 91.8 | NHN한국사이버결제 | -102.8 |
| 오스템플랜트 | 98.8 | 하나금융지주 | -60.6 | SK머티리얼즈 | 48.3 | 코오롱인더 | -62.1 | 하나금융지주 | 85.4 | 보령제약 | -102.8 |
| 한국금융지주 | 97.0 | 신용제약 | -58.3 | 천보 | 45.8 | 호텔신라 | -62.0 | 유바이오로직스 | 78.3 | 바이넥스 | -98.3 |
| 엔씨소프트 | 92.5 | 대한항공 | -57.7 | 녹십자랩셀 | 43.9 | LG생활건강 | -60.9 | 대한항공 | 78.0 | 휴젤 | -96.9 |

후강통(Shanghai-Hongkong Link) 월간 거래량 최다 (단위: CNY, %) 선강통(Shenzhen-Hongkong Link) 월간 거래량 최다 (단위: CNY, %)

| 코드 | 종목명 | 시가총액(M) | Close | 수익률 | 코드 | 종목명 | 시가총액(M) | Close | 수익률 |
|------------------|-----------------------------|-------------|----------|--------|------------------|-----------------------------|-------------|--------|--------|
| 600519 C1 Equity | KWEICHOW MOUTAI | 2,538,775.8 | 2,021.00 | 0.60% | 300750 C2 Equity | CONTEMPORARY AMPEREX TEC | 756,520.0 | 324.76 | 3.10% |
| 601318 C1 Equity | PING AN INSURANCE | 1,398,978.7 | 76.56 | -0.78% | 000858 C2 Equity | WULIANGYE YIBIN | 1,020,474.7 | 262.90 | 0.73% |
| 600036 C1 Equity | CHINA MERCHANTS BANK | 1,269,176.2 | 50.32 | -0.28% | 300274 C2 Equity | SUNGROW POWER SUPPLY | 97,469.2 | 66.90 | 4.0% |
| 601888 C1 Equity | CHINA TOURISM GROUP DUTY FF | 519,065.6 | 265.85 | -10.0% | 000568 C2 Equity | LUZHOU LAOJIAO | 342,605.6 | 233.90 | 3.73% |
| 601012 C1 Equity | LONGI GREEN ENERGY TECHNOLC | 315,497.8 | 81.60 | 0.13% | 300059 C2 Equity | EAST MONEY INFORMATION | 232,899.2 | 27.04 | 0.71% |
| 600031 C1 Equity | SANY HEAVY INDUSTRY | 265,720.7 | 31.32 | 0.35% | 002475 C2 Equity | LUXSHARE PRECISION INDUSTRF | 238,800.3 | 34.13 | 4.18% |
| 600309 C1 Equity | WANHUA CHEMICAL | 327,883.7 | 104.43 | 4.36% | 000333 C2 Equity | MIDEA GROUP | 554,090.6 | 78.69 | -0.77% |
| 603259 C1 Equity | WUXI APPTC | 328,037.0 | 134.50 | 1.34% | 002594 C2 Equity | BYD | 445,863.9 | 164.01 | 0.34% |
| 600276 C1 Equity | JIANGSU HENGRUI MEDICINE | 474,416.2 | 88.98 | -0.61% | 000725 C2 Equity | BOE TECHNOLOGY GROUP | 224,249.5 | 6.53 | 1.56% |
| 600438 C1 Equity | TONGWEI | 139,367.9 | 30.96 | -0.39% | 300015 C2 Equity | AIER EYE HOSPITAL GROUP | 245,848.6 | 59.65 | 2.79% |

※ 작성자(SK증권 리서치센터)는 본 조사항목자료에 게재된 내용이 외부의 부당한 압력이나 간섭없이 신의성실하게 작성되었음을 확인합니다. 자료 제공일 시점에서의 의견 및 추정치로 최종 실적과 오차가 발생할 수 있으며, 투자를 유도할 목적이 아니라 투자판단에 참고가 되는 정보제공을 목적으로 하고 있습니다. 투자자 투자자 자신의 판단과 책임하에 최종결정을 하시기 바랍니다. 본 자료는 당사의 저작물로 서 모든 저작권은 당사에게 있으며, 어떠한 경우에도 당사의 동의 없이 복제, 대여, 전송, 재배포 될 수 없습니다.



MORNING CALL

SK securities



2021-04-14, (수)

코스피 & 코스닥 섹터별 시가총액 상위 종목 수익률(국내)

(단위 : 억 원 / 원)

| 섹터 | 코드 | 종목명 | 시가총액 | Close | 1D | 1W | YTD | 코드 | 종목명 | 시가총액 | Close | 1D | 1W | YTD |
|-------------------------------------|---------|----------|-----------|-----------|-------|-------|--------|---------|-----------|---------|---------|-------|-------|--------|
| 에너지 Energy | A096770 | SK이노베이션 | 256,130 | 277,000 | 3.9% | 21.2% | 45.8% | A009830 | 한화솔루션 | 92,483 | 48,350 | -0.2% | 2.6% | 4.1% |
| | A010950 | S-Oil | 87,589 | 77,800 | -0.5% | -2.3% | 12.4% | A002380 | KCC | 24,393 | 274,500 | -2.1% | 9.8% | 39.0% |
| | A078930 | GS | 36,283 | 39,050 | 0.0% | 0.8% | 4.0% | A011780 | 금호석유 | 74,646 | 245,000 | -1.2% | -2.2% | 69.0% |
| | A018670 | SK가스 | 9,599 | 104,000 | 1.0% | -1.0% | -0.5% | A047050 | 포스코인터내셔널 | 25,045 | 20,300 | 1.5% | 1.8% | 39.5% |
| | A002960 | 한국셀석유 | 3,328 | 256,000 | 0.6% | -0.2% | -1.0% | A010060 | OCI | 28,023 | 117,500 | -0.4% | 1.3% | 26.3% |
| | A017940 | E1 | 3,183 | 46,400 | 1.8% | 5.0% | 3.9% | A011790 | SKC | 54,909 | 145,000 | 0.7% | 10.7% | 54.3% |
| 소재 Materials | A051910 | LG화학 | 612,742 | 868,000 | 6.2% | 6.9% | 5.3% | A036490 | SK머티리얼즈 | 35,335 | 335,000 | 0.8% | -1.4% | -6.4% |
| | A005490 | POSCO | 285,101 | 327,000 | -0.8% | -0.5% | 20.2% | A036830 | 솔브레인홀딩스 | 9,015 | 43,000 | 0.1% | 0.4% | -4.7% |
| | A010130 | 고려아연 | 78,782 | 417,500 | 1.1% | 3.2% | 4.0% | A178920 | PI첨단소재 | 13,171 | 44,850 | -0.4% | -4.4% | 21.2% |
| | A011170 | 롯데케미칼 | 99,056 | 289,000 | -0.7% | -0.5% | 4.7% | A005290 | 동진세미캠 | 16,658 | 32,400 | 0.3% | -2.7% | -11.2% |
| | A004020 | 현대제철 | 64,988 | 48,700 | -2.4% | -0.9% | 23.0% | A278280 | 천보 | 17,920 | 179,200 | 3.6% | 6.7% | -1.8% |
| | A003410 | 쌍용C&E | 38,596 | 7,660 | 0.1% | 2.1% | 14.7% | A078130 | 국일제지 | 8,037 | 6,350 | -2.3% | 4.4% | 22.1% |
| 산업재 Industrials | A028260 | 삼성물산 | 253,232 | 135,500 | 4.6% | 8.0% | -1.8% | A010140 | 삼성중공업 | 47,943 | 7,610 | -0.1% | 1.6% | 8.1% |
| | A034730 | SK | 210,729 | 299,500 | 1.4% | 7.2% | 24.5% | A000720 | 현대건설 | 50,556 | 45,400 | -0.8% | 1.3% | 21.2% |
| | A003550 | LG | 165,482 | 95,900 | 1.0% | 6.0% | 9.6% | A004990 | 롯데지주 | 34,987 | 33,350 | 0.0% | -0.2% | -5.5% |
| | A009540 | 한국조선해양 | 94,128 | 133,000 | 1.1% | 2.3% | 22.6% | A047810 | 한국항공우주 | 35,091 | 36,000 | 0.1% | -4.0% | 39.5% |
| | A086280 | 현대글로벌비스 | 68,813 | 183,500 | 2.8% | -1.3% | -0.3% | A012750 | 에스원 | 31,273 | 82,300 | 0.0% | 0.5% | -3.2% |
| | A267250 | 현대중공업지주 | 46,369 | 58,700 | 3.7% | 3.9% | 3.5% | A000120 | CI대한통운 | 39,922 | 175,000 | -1.7% | -4.6% | 5.7% |
| 자유소비재 Consumer Discretionary | A005380 | 현대차 | 491,437 | 230,000 | 1.8% | 0.0% | 19.8% | A028300 | 에이치엘비 | 37,921 | 35,750 | 1.7% | 1.1% | -22.8% |
| | A012330 | 현대모비스 | 285,801 | 301,500 | -0.3% | 1.5% | 18.0% | A035760 | CJ ENM | 31,249 | 142,500 | 0.7% | 1.2% | 2.2% |
| | A000270 | 기아 | 346,586 | 85,500 | 1.4% | 0.7% | 37.0% | A034230 | 파라다이스 | 15,233 | 16,750 | 1.2% | -2.1% | 9.5% |
| | A066570 | LG전자 | 257,745 | 157,500 | 0.6% | -1.6% | 16.7% | A028150 | GS홈쇼핑 | 9,975 | 152,000 | -0.6% | 0.6% | 9.4% |
| | A035250 | 강원랜드 | 53,485 | 25,000 | 1.0% | -2.0% | 6.4% | A025980 | 아난티 | 6,329 | 7,430 | 0.0% | -0.8% | -7.9% |
| | A021240 | 코웨이 | 50,036 | 67,800 | -0.3% | 2.9% | -6.7% | A033290 | 코웰패션 | 5,708 | 6,450 | -0.2% | 1.6% | 13.8% |
| 필수소비재 Consumer Staples | A051900 | LG생활건강 | 244,112 | 1,563,000 | -0.1% | 0.1% | -3.5% | A282330 | BGF리테일 | 28,000 | 162,000 | -0.9% | 0.9% | 19.6% |
| | A033780 | KT&G | 112,992 | 82,300 | 0.4% | 1.7% | -1.0% | A139480 | 이마트 | 47,250 | 169,500 | 0.0% | 0.0% | 11.9% |
| | A090430 | 아모레퍼시픽 | 156,669 | 268,000 | 4.9% | 3.7% | 30.1% | A007070 | GS리테일 | 28,798 | 37,400 | -0.8% | 0.1% | 8.6% |
| | A002790 | 아모레G | 56,979 | 69,100 | 3.3% | 4.5% | 25.9% | A007310 | 오뚜기 | 21,077 | 574,000 | -0.2% | 1.1% | -0.5% |
| | A271560 | 오리온 | 50,409 | 127,500 | 0.0% | -1.9% | 2.8% | A000080 | 하이트진로 | 25,318 | 36,100 | -0.3% | -1.5% | 13.3% |
| | A097950 | CI제일제당 | 62,475 | 415,000 | -0.4% | 2.0% | 8.9% | A026960 | 동서 | 32,054 | 32,150 | 0.5% | 0.8% | -5.3% |
| 의료 Health Care | A207940 | 삼성바이오로직스 | 518,734 | 784,000 | 0.3% | 4.0% | -5.1% | A091990 | 셀트리온헬스케어 | 210,610 | 135,900 | 4.5% | 6.7% | -16.6% |
| | A068270 | 셀트리온 | 435,143 | 316,000 | 1.8% | 4.1% | -12.0% | A084990 | 헬릭스미스 | 8,806 | 25,700 | 2.0% | -1.0% | -22.1% |
| | A128940 | 한미약품 | 41,851 | 346,500 | 1.3% | 10.7% | -5.5% | A145020 | 휴젤 | 23,210 | 185,900 | 6.7% | 5.8% | -1.0% |
| | A008930 | 한미사이언스 | 40,719 | 60,500 | 0.3% | 7.5% | -20.5% | A086900 | 메디톡스 | 12,077 | 193,100 | 2.7% | 7.0% | 10.3% |
| | A000100 | 유한양행 | 46,112 | 65,900 | 0.2% | 6.6% | -12.3% | A140410 | 메지온 | 13,650 | 153,500 | 1.0% | 0.5% | -12.7% |
| | A069620 | 대웅제약 | 15,816 | 136,500 | 1.5% | 8.8% | -17.3% | A067630 | 에이치엘비생명과학 | 10,313 | 10,950 | 2.3% | 1.9% | -19.5% |
| IT Information Technology | A005930 | 삼성전자 | 5,014,617 | 84,000 | 1.0% | -2.3% | 3.7% | A032500 | 케이엔더블유 | 24,490 | 61,500 | 1.7% | 0.2% | -23.8% |
| | A000660 | SK하이닉스 | 1,015,563 | 139,500 | 1.5% | -2.5% | 17.7% | A240810 | 원익IPS | 27,929 | 56,900 | -1.6% | 0.4% | 28.6% |
| | A018260 | 삼성에스디에스 | 146,631 | 189,500 | 1.6% | -0.8% | 6.2% | A056190 | 에스에프에이 | 14,992 | 41,750 | -1.4% | 1.5% | 8.2% |
| | A006400 | 삼성SDI | 474,475 | 690,000 | 5.3% | 7.5% | 9.9% | A098460 | 고영 | 19,429 | 28,300 | 16.5% | 20.2% | 34.8% |
| | A034220 | LG디스플레이 | 88,202 | 24,650 | -0.2% | -4.6% | 32.9% | A039030 | 이오테크닉스 | 15,486 | 125,700 | -1.0% | -5.8% | 7.4% |
| | A011070 | LG이노텍 | 50,293 | 212,500 | 2.2% | 0.2% | 16.4% | A218410 | RFHIC | 9,062 | 38,000 | 0.8% | 2.6% | -14.9% |
| | A012510 | 더존비즈온 | 26,980 | 89,100 | 0.5% | -1.7% | -14.3% | A058470 | 리노공업 | 24,403 | 160,100 | 1.2% | -3.2% | 18.6% |
| | A020150 | 일진머티리얼즈 | 35,367 | 76,700 | -0.4% | 6.5% | 50.7% | A046890 | 서울반도체 | 11,049 | 18,950 | -0.3% | -0.8% | -7.8% |
| | A307950 | 현대오트모에버 | 25,620 | 122,000 | 2.5% | 2.1% | -1.2% | A006490 | 인스코비 | 3,100 | 3,000 | -0.7% | 4.5% | 42.2% |
| | A017670 | SK텔레콤 | 242,237 | 300,000 | 6.0% | 6.6% | 26.1% | A036630 | 세종텔레콤 | 4,833 | 805 | -1.2% | -3.7% | 61.0% |
| 통신서비스 Telecommunication Services | A030200 | KT | 73,372 | 28,100 | 0.9% | 0.2% | 17.1% | A065530 | 와이어블 | 2,482 | 4,695 | 0.4% | 0.1% | 4.6% |
| | A032640 | LG유플러스 | 57,196 | 13,100 | 4.0% | 3.6% | 11.5% | A000810 | 삼성화재 | 90,249 | 190,500 | 0.0% | 1.3% | 1.6% |
| | A055550 | 신한지주 | 192,433 | 37,250 | -0.4% | 0.3% | 16.2% | A086790 | 하나금융지주 | 123,850 | 41,250 | -0.8% | 0.4% | 19.6% |
| 금융 Financials | A105560 | KB금융 | 222,457 | 53,500 | 0.2% | 0.9% | 23.3% | A316140 | 우리금융지주 | 74,755 | 10,350 | -0.5% | 2.5% | 6.4% |
| | A032830 | 삼성생명 | 153,400 | 76,700 | 0.9% | -1.0% | -3.0% | A015350 | 부산가스 | 6,369 | 57,900 | 0.2% | 1.2% | 13.5% |
| | A015760 | 한국전력 | 153,429 | 23,900 | 0.2% | 0.2% | -12.8% | A004690 | 삼천리 | 3,248 | 80,100 | 0.4% | 2.6% | -1.6% |
| 유틸리티 Utilities | A036460 | 한국가스공사 | 30,740 | 33,300 | 0.6% | 0.5% | 7.8% | A017390 | 서울가스 | 4,770 | 95,400 | 3.0% | 6.0% | 5.4% |
| | A071320 | 지역난방공사 | 4,539 | 39,200 | -0.1% | 2.4% | -2.9% | A267290 | 경동도시가스 | 1,191 | 20,200 | -0.5% | 2.5% | 8.6% |

※ 작성자(SK증권 리서치센터)는 본 조사분석자료에 게재된 내용들이 외부의 부당한 압력이나 간섭없이 신의성실하게 작성되었음을 확인합니다. 자료 제공일 시점에서의 의견 및 추정치로 최종 실적과 오차가 발생할 수 있으며, 투자를 유도할 목적이 아니라 투자판단에 참고가 되는 정보제공을 목적으로 하고 있습니다. 투자시 투자자 자신의 판단과 책임하에 최종결정을 하시기 바랍니다. 본 자료는 당사의 저작물로서 모든 저작권은 당사에게 있으며, 어떠한 경우에도 당사의 동의 없이 복제, 대외, 전송, 재배포 될 수 없습니다.



MORNING CALL



2021-04-14, (수)

섹터별 시가총액 상위 종목 수익률(해외)

| Dow Jones Industrial Average Memebers | | | | | | | Materials | | | | | | |
|---------------------------------------|-----|---------|-------|-------|--------|--------|---------------------------|-----|-----------|-------|-------|-------|-------|
| Company | 국가 | Close | 1D | 1W | 1M | YTD | Company | 국가 | Close | 1D | 1W | 1M | YTD |
| Apple | USA | 134.4 | 2.4% | 6.5% | 11.1% | 1.3% | BHP Billiton | AUS | 45.7 | -1.1% | -0.3% | -4.8% | 7.7% |
| American Express | USA | 146.0 | -1.1% | -0.1% | -1.7% | 20.7% | BASF | DEU | 71.3 | 0.0% | -1.1% | -1.7% | 10.1% |
| Boeing | USA | 253.3 | 1.5% | -0.7% | -5.9% | 18.3% | Rio Tinto | AUS | 113.5 | -1.2% | 1.3% | -2.7% | -0.3% |
| Caterpillar | USA | 229.4 | -0.7% | -0.6% | 0.2% | 26.0% | SABIC | SAU | 117.0 | 0.7% | 2.2% | 6.0% | 15.4% |
| Cisco Systems | USA | 51.7 | 0.2% | -0.7% | 5.8% | 15.4% | Glencore | GBR | 286.9 | 0.2% | -1.6% | -1.2% | 23.1% |
| Chevron | USA | 102.2 | 0.5% | -1.3% | -8.4% | 21.1% | Vale S.A. | BRA | 103.6 | 0.2% | 1.5% | 6.3% | 18.4% |
| Walt Disney | USA | 185.5 | -0.5% | -2.2% | -5.9% | 2.4% | Air Liquide S.A. | FRA | 141.5 | 0.8% | 0.9% | 6.4% | 5.4% |
| Dow Inc | USA | 63.3 | -0.8% | -2.0% | -1.6% | - | Nutrien | CAN | 68.2 | -0.4% | -2.8% | -6.5% | -1.2% |
| Walgreens Boots Alliance | USA | 54.6 | -0.2% | -2.0% | 2.6% | 36.9% | Shin-Etsu Chemical | JAP | 19,010.0 | -0.4% | -1.5% | 3.2% | 5.4% |
| Goldman Sachs Group | USA | 327.7 | -1.3% | 0.2% | -6.1% | 24.3% | LyondellBasell | USA | 104.6 | -0.8% | -0.2% | -3.8% | 14.1% |
| Home Depot | USA | 320.4 | -0.1% | 2.1% | 17.3% | 20.6% | Air Products & Chemicals | USA | 285.1 | 0.8% | -1.0% | 4.3% | 4.4% |
| IBM | USA | 131.2 | -2.5% | -2.3% | 2.8% | 4.2% | Southern Copper | USA | 70.9 | 0.8% | -0.7% | -9.1% | 8.9% |
| Intel | USA | 65.2 | -0.3% | -0.5% | 3.7% | 30.9% | Linde PLC | USA | 286.3 | 0.3% | 0.8% | 6.6% | 8.6% |
| Johnson & Johnson | USA | 159.5 | -1.3% | -2.4% | -0.1% | 1.3% | Alcoa | USA | 31.2 | -1.7% | -0.2% | -0.9% | 35.5% |
| JPMorgan Chase & Co | USA | 154.1 | -1.2% | 1.0% | -1.3% | 21.3% | Industrials | | | | | | |
| Coca-Cola | USA | 53.1 | -0.5% | -0.2% | 5.4% | -3.2% | Company | 국가 | Close | 1D | 1W | 1M | YTD |
| McDonald's | USA | 231.3 | 0.2% | -0.3% | 8.9% | 7.8% | Honeywell Int'l | USA | 229.0 | 0.2% | 4.5% | 6.8% | 7.7% |
| 3M | USA | 196.5 | -0.7% | 0.8% | 6.2% | 12.4% | Siemens | DEU | 139.3 | -0.1% | -1.3% | 2.8% | 18.5% |
| Merck & Co | USA | 76.4 | 0.3% | 0.8% | 2.5% | -6.6% | Union Pacific | USA | 222.0 | -0.7% | 0.4% | 3.7% | 6.6% |
| Microsoft | USA | 258.5 | 1.0% | 4.3% | 9.6% | 16.2% | Lockheed Martin | USA | 387.1 | -0.2% | 2.1% | 13.8% | 9.1% |
| NIKE | USA | 133.5 | -2.3% | -2.6% | -4.9% | -5.6% | UPS | USA | 179.4 | 0.5% | 3.7% | 7.0% | 6.5% |
| Pfizer | USA | 37.2 | 0.5% | 3.1% | 6.4% | 1.0% | Airbus | FRA | 98.4 | -1.5% | -2.3% | -1.6% | 9.6% |
| Procter & Gamble | USA | 135.1 | -1.3% | -1.0% | 5.4% | -2.9% | Fedex | USA | 290.9 | 0.0% | 3.1% | 7.7% | 12.0% |
| Travelers | USA | 152.2 | 0.2% | 0.3% | -3.2% | 8.4% | General Dynamics | USA | 182.3 | -1.4% | -1.5% | 3.4% | 22.5% |
| UnitedHealth Group | USA | 374.5 | -0.5% | 2.8% | 5.2% | 6.8% | Raytheon | USA | 117.0 | 0.0% | 0.0% | 0.0% | 0.0% |
| United Technologies | USA | 77.7 | -1.3% | 0.2% | -1.0% | 8.7% | Northrop Grumman | USA | 338.6 | -0.6% | 2.2% | 12.2% | 11.1% |
| Visa | USA | 221.0 | -0.2% | 1.1% | -1.5% | 1.0% | Vinci | FRA | 90.9 | 0.2% | 1.7% | -0.3% | 11.7% |
| Verizon | USA | 57.6 | 0.1% | -2.5% | 3.6% | -1.9% | Illinois Tool Works | USA | 221.4 | -1.0% | -0.8% | 2.5% | 8.6% |
| Walmart | USA | 139.4 | -0.3% | -0.5% | 3.9% | -3.3% | Deutsche Post | DEU | 49.3 | 1.4% | 4.4% | 9.5% | 21.6% |
| Exxon Mobil | USA | 55.7 | 0.4% | -1.1% | -10.1% | 35.2% | Canadian National Railway | CAN | 146.7 | -0.2% | 0.1% | 1.7% | 4.9% |
| Energy | | | | | | | Consumer Discretionary | | | | | | |
| Company | 국가 | Close | 1D | 1W | 1M | YTD | Company | 국가 | Close | 1D | 1W | 1M | YTD |
| Royal Dutch Shell | GBR | 1,395.2 | -0.5% | -2.1% | -11.9% | 7.5% | Amazon | USA | 3,400.0 | 0.6% | 5.5% | 10.1% | 4.4% |
| Petro China | HKG | 2.7 | 0.7% | -2.1% | -9.9% | 14.2% | Toyota Motor | JAP | 8,507.0 | 0.9% | 1.0% | 4.4% | 6.1% |
| Total | FRA | 37.9 | 0.5% | -2.4% | -10.2% | 7.3% | Comcast | USA | 53.9 | 1.0% | -1.8% | -5.6% | 2.8% |
| BP | GBR | 298.3 | -0.1% | -0.5% | -7.8% | 17.1% | LVMH | FRA | 594.8 | 0.9% | 3.1% | 5.6% | 16.4% |
| China Petroleum | HKG | 4.2 | 2.5% | 0.0% | -3.2% | 20.2% | Netflix | USA | 553.7 | 0.2% | 1.7% | 6.9% | 2.4% |
| Schlumberger | USA | 26.0 | -1.9% | -5.1% | -10.2% | 19.3% | Naspers | ZAF | 350,442.0 | 2.7% | -4.5% | 1.6% | 16.1% |
| Petrobras | BRA | 24.0 | 0.3% | -0.2% | 3.5% | -15.4% | Booking Holdings | USA | 2,404.3 | -0.2% | -0.7% | 0.1% | 7.9% |
| Reliance Industries | IND | 1,931.8 | 1.1% | -2.6% | -9.6% | -2.8% | Inditex | ESP | 27.8 | 1.0% | -2.3% | -7.7% | 6.6% |
| Equinor | NOR | 162.9 | -0.6% | -4.3% | -6.8% | 12.4% | Volkswagen | DEU | 285.6 | -2.1% | -8.6% | 22.9% | 67.9% |
| Shenhua Energy | HKG | 16.0 | 0.0% | 0.0% | 9.3% | 9.7% | Daimler | DEU | 76.0 | -0.5% | 1.0% | 7.2% | 31.4% |
| Conocophillips | USA | 50.8 | -0.1% | -3.4% | -14.2% | 27.0% | Charter Comm. | USA | 621.3 | 0.3% | 1.3% | -0.5% | -6.1% |
| CNOOC | HKG | 7.9 | -0.9% | -2.5% | -11.9% | 10.2% | Starbucks | USA | 115.4 | 1.4% | 2.0% | 7.0% | 7.8% |
| ENI S.P.A. | ITA | 10.2 | 0.6% | -2.4% | -1.8% | 19.6% | Adidas | DEU | 281.2 | -0.6% | 2.1% | -6.0% | -5.6% |
| EOG Resources Inc | USA | 70.4 | 0.4% | -2.6% | -6.1% | 41.2% | Lowe's | USA | 199.7 | -0.5% | 2.8% | 16.4% | 24.4% |
| Rosneft Oil Co. | RUS | 545.4 | 1.1% | -0.4% | -4.1% | 25.3% | Tesla | USA | 762.3 | 8.6% | 10.2% | 9.9% | 8.0% |
| Gazprom | RUS | 224.8 | 1.0% | 0.5% | -3.7% | 5.7% | TJX | USA | 68.5 | -1.5% | 1.2% | 2.4% | 0.2% |
| Lukoil | RUS | 5,983.0 | -0.1% | 1.4% | -5.9% | 15.8% | Marriott International | USA | 148.8 | -0.4% | -1.9% | -0.9% | 12.8% |
| Suncor Energy | CHN | 25.8 | -1.0% | -2.9% | -12.0% | 20.9% | Gree Electric Appliances | CHN | 59.2 | -1.7% | -3.5% | 1.1% | -4.5% |
| Enterprise Products Partners | USA | 22.9 | -0.3% | 1.5% | -2.2% | 17.1% | Carnival | USA | 27.8 | 0.3% | -2.7% | -2.2% | 28.4% |
| Enbridge | CHN | 46.0 | -0.2% | -0.5% | 1.3% | 13.0% | Sands China | HKG | 36.3 | -0.5% | -7.4% | -2.6% | 6.5% |
| Occidental Petroleum | USA | 24.3 | 0.2% | -4.2% | -20.7% | 40.3% | Nissan Motor | JAP | 576.7 | 0.2% | 1.2% | -4.8% | 3.0% |

※ 작성자(SK증권 리서치센터)는 본 조사분석자료에 게재된 내용들이 외부의 부당한 압력이나 간섭없이 신의성실하게 작성되었음을 확인합니다. 자료 제공일 시점에서의 의견 및 추정치로 최종 실적과 오차가 발생할 수 있으며, 투자를 유도할 목적이 아니라 투자판단에 참고가 되는 정보제공을 목적으로 하고 있습니다. 투자자 투자자 자신의 판단과 책임하에 최종결정을 하시기 바랍니다. 본 자료는 당사의 저작물로서 모든 저작권은 당사에게 있으며, 어떠한 경우에도 당사의 동의 없이 복제, 대여, 전송, 재배포 될 수 없습니다.



MORNING CALL

SK securities



2021-04-14, (수)

Consumer Staples

| Company | 국가 | Close | 1D | 1W | 1M | YTD |
|------------------------|-----|---------|-------|-------|-------|-------|
| Nestle | CHE | 107.8 | -0.5% | 1.4% | 7.8% | 3.4% |
| AB Inbev | BEL | 54.0 | -1.3% | -0.1% | 3.0% | -5.3% |
| Unilever | NLD | 47.6 | 0.0% | -0.3% | 3.6% | -3.9% |
| Pepsico | USA | 143.1 | 0.0% | -0.4% | 7.5% | -3.5% |
| Philip Morris | USA | 90.8 | -0.7% | 2.4% | 3.5% | 9.7% |
| Kweichow Moutai | CHN | 2,021.0 | 0.6% | -4.9% | -0.2% | 1.2% |
| BAT | GBR | 2,791.0 | 0.1% | 1.1% | 5.6% | 3.1% |
| L'oreal | FRA | 340.1 | 0.9% | 2.7% | 5.4% | 9.4% |
| Altria Group | USA | 51.2 | -1.1% | -0.4% | 5.2% | 24.8% |
| AmbEv | BRA | 15.6 | 0.8% | 1.6% | 4.0% | -0.1% |
| Diageo | GBR | 3,155.5 | -0.2% | 2.5% | 5.3% | 9.6% |
| Costco Wholesale | USA | 365.2 | 0.1% | 1.4% | 10.3% | -3.1% |
| Kraft Heinz | USA | 40.9 | 0.5% | 0.5% | 7.4% | 18.1% |
| CVS Health | USA | 74.0 | -0.6% | -0.8% | 0.1% | 8.4% |
| Mondelez International | USA | 58.7 | 0.1% | -0.7% | 3.2% | 0.4% |

Telecommunication Services

| Company | 국가 | Close | 1D | 1W | 1M | YTD |
|-------------------------|-----|----------|-------|-------|-------|-------|
| AT&T | USA | 29.6 | -1.1% | -4.4% | -0.6% | 3.0% |
| China Mobile | HKG | 50.0 | -0.3% | -2.1% | -3.8% | 13.1% |
| NTT Docomo | JAP | 3,880.0 | 0.0% | 0.0% | 0.0% | 0.0% |
| Nippon Telegraph | JAP | 2,822.0 | -1.4% | -0.4% | -0.4% | 6.7% |
| Softbank | JAP | 10,110.0 | 0.8% | 2.3% | -4.9% | 25.5% |
| Deutsche Telekom | DEU | 16.0 | -1.5% | -3.5% | -3.0% | 7.0% |
| Vodafone | GBR | 134.1 | -0.5% | -0.4% | 0.9% | 10.9% |
| KDDI | JAP | 3,461.0 | -0.3% | -0.1% | -0.5% | 12.9% |
| America Movil SAB | MEX | 14.2 | 0.2% | -0.1% | -0.1% | -2.3% |
| T-Mobile | USA | 130.8 | 0.0% | -0.5% | 2.9% | -3.0% |
| Telefonica | ESP | 3.7 | -1.9% | -1.1% | -6.6% | 15.2% |
| Orange | FRA | 10.2 | -1.1% | -2.1% | -0.1% | 5.1% |
| Singapore Telecom | SGP | 2.4 | -0.8% | -2.8% | 1.7% | 4.3% |
| Emirates Telecom | ARE | 21.8 | -0.5% | -0.7% | 5.9% | 28.9% |
| Saudi Telecom | SAU | 119.8 | -1.6% | -4.2% | 1.4% | 13.0% |
| Bell Canada Enterprises | CAN | 58.1 | 0.3% | 0.7% | 2.9% | 6.8% |

Health Care

| Company | 국가 | Close | 1D | 1W | 1M | YTD |
|----------------------|-----|---------|-------|-------|--------|-------|
| Novartis | CHE | 79.8 | -1.1% | -2.0% | 2.5% | -4.6% |
| Roche Holding | CHE | 306.1 | -0.2% | 0.2% | 0.5% | -1.0% |
| AbbVie | USA | 108.2 | 0.0% | 2.7% | 0.0% | 1.0% |
| Amgen | USA | 250.0 | 0.4% | 0.3% | 8.5% | 8.7% |
| Novo Nordisk | DNK | 440.5 | 1.4% | 2.5% | 0.2% | 3.2% |
| Abbott Laboratories | USA | 123.0 | 1.6% | 2.5% | 5.4% | 12.3% |
| Medtronic | USA | 123.6 | 1.5% | 2.0% | 4.1% | 5.5% |
| Bristol Myers Squibb | USA | 63.6 | 1.4% | 2.6% | 4.8% | 2.5% |
| Sanofi | FRA | 84.1 | -0.7% | -0.3% | 5.2% | 6.8% |
| Gilead Sciences | USA | 64.9 | 0.4% | -2.0% | 5.4% | 11.4% |
| Bayer | DEU | 53.0 | -0.2% | -1.4% | -0.1% | 10.1% |
| GlaxoSmithKline | GBR | 1,287.8 | -0.8% | -0.2% | 2.2% | -4.0% |
| Astrazeneca | GBR | 7,167.0 | -0.8% | -0.2% | 3.1% | -2.1% |
| Thermo Fisher | USA | 484.9 | 1.9% | 3.4% | 7.6% | 4.1% |
| Eli Lilly & Co. | USA | 182.5 | 0.4% | -0.1% | -12.3% | 8.1% |
| Celgene | USA | 108.2 | 0.0% | 0.0% | 0.0% | 0.0% |

Utilities

| Company | 국가 | Close | 1D | 1W | 1M | YTD |
|-----------------|-----|-------|-------|-------|-------|-------|
| Nextera Energy | USA | 79.0 | 1.8% | 1.9% | 4.5% | 2.4% |
| Enel S.P.A | ITA | 8.6 | 0.5% | 0.8% | 4.4% | 4.2% |
| Yangtze Power | CHN | 21.0 | -0.8% | 0.3% | -1.4% | 9.7% |
| Duke Energy | USA | 98.5 | 0.9% | 1.0% | 7.8% | 7.6% |
| Iberdrola | ESP | 11.5 | 0.2% | 1.4% | 6.5% | -2.1% |
| Southern Co/the | USA | 63.6 | 1.1% | 0.7% | 6.2% | 3.5% |
| Dominion Energy | USA | 77.5 | 1.6% | 1.4% | 5.3% | 3.0% |
| EDF | FRA | 12.4 | 2.3% | 10.6% | 11.9% | -3.8% |
| Engie | FRA | 12.3 | -1.5% | 0.9% | 0.6% | -2.1% |
| Exelon | USA | 45.2 | 1.0% | 1.4% | 6.1% | 7.0% |
| National Grid | GBR | 893.3 | -0.7% | 2.2% | 6.5% | 3.3% |
| AEP | USA | 86.7 | 0.8% | -0.1% | 7.0% | 4.1% |
| HK & China Gas | HKG | 12.2 | 0.3% | 1.0% | 4.8% | 5.7% |
| Sempra Energy | USA | 135.0 | 1.3% | 0.6% | 4.9% | 6.0% |

Information Technology

| Company | 국가 | Close | 1D | 1W | 1M | YTD |
|-------------------|-----|----------|-------|-------|--------|-------|
| Alphabet | USA | 2,254.4 | 0.4% | 2.0% | 10.0% | 28.6% |
| Tencent | HKG | 608.0 | -0.9% | -7.0% | -6.5% | 7.8% |
| Alibaba | USA | 241.9 | -0.9% | 4.9% | 4.3% | 3.9% |
| Facebook | USA | 309.8 | -0.6% | 1.1% | 15.4% | 13.4% |
| Taiwan Semicon | TWN | 605.0 | 0.0% | -0.8% | -1.5% | 14.2% |
| Oracle | USA | 76.7 | 0.7% | 3.2% | 14.2% | 18.5% |
| Nvidia | USA | 627.2 | 3.1% | 13.1% | 22.0% | 20.1% |
| SAP | DEU | 112.3 | 0.8% | 3.6% | 8.0% | 4.8% |
| Adobe Systems | USA | 514.9 | 1.7% | 4.8% | 15.9% | 2.9% |
| Texas Instruments | USA | 191.2 | -0.6% | -1.7% | 10.2% | 16.5% |
| Broadcom | USA | 485.0 | 0.3% | 0.2% | 7.5% | 10.8% |
| Paypal | USA | 275.4 | 2.4% | 8.8% | 10.0% | 17.6% |
| ASML | NLD | 525.7 | 0.2% | -1.4% | 17.6% | 32.2% |
| Baidu | USA | 216.6 | 1.1% | -4.4% | -18.0% | 0.1% |
| Qualcomm | USA | 137.3 | -0.1% | -0.6% | 5.6% | -9.9% |
| Micron Technology | USA | 92.2 | -3.6% | -1.4% | 5.0% | 22.6% |
| Tokyo Electron | JAP | 49,450.0 | 0.0% | -0.1% | 17.1% | 28.8% |
| Nintendo | JAP | 65,420.0 | 1.2% | 2.7% | 7.9% | -0.6% |
| Applied Materials | USA | 135.1 | 0.1% | -3.2% | 18.2% | 56.5% |

Financials

| Company | 국가 | Close | 1D | 1W | 1M | YTD |
|--------------------|-----|-----------|-------|-------|-------|-------|
| Berkshire Hathaway | USA | 402,500.0 | 0.0% | 1.4% | 2.0% | 15.7% |
| Ind&Comm BOC | CHN | 5.5 | 0.5% | 1.7% | 1.3% | 10.4% |
| Bank of America | USA | 39.3 | -1.8% | -0.9% | 3.6% | 29.7% |
| Construction BOC | HKG | 6.6 | 1.7% | 0.8% | 2.7% | 11.5% |
| Wells Fargo | USA | 39.8 | -2.4% | -0.2% | -0.5% | 31.8% |
| PingAn Insurance | HKG | 90.9 | -0.1% | -3.0% | -6.4% | -4.4% |
| Agricultural Bank | HKG | 3.1 | 1.3% | -0.3% | -0.6% | 9.5% |
| HSBC Holdings | GBR | 426.9 | -1.3% | 0.0% | -0.4% | 12.7% |
| Citi Group | USA | 72.1 | -0.9% | -0.7% | -4.2% | 16.9% |
| Bank of China | HKG | 3.0 | 1.3% | 3.1% | 6.7% | 14.7% |

Real Estate

| Company | 국가 | Close | 1D | 1W | 1M | YTD |
|----------------------|-----|-------|-------|-------|--------|--------|
| American Tower | USA | 243.0 | 0.6% | -0.2% | 12.9% | 8.3% |
| China Vanke | HKG | 27.6 | -2.3% | -5.3% | -11.7% | 3.2% |
| Simon Property | USA | 113.4 | -1.2% | -2.7% | -3.8% | 33.0% |
| SHKP Ltd | HKG | 119.5 | 1.3% | 1.4% | 1.1% | 19.5% |
| Country Garden | HKG | 9.7 | -0.7% | -3.9% | 3.9% | -10.0% |
| Crown Castle Int'l | USA | 177.1 | -0.2% | 0.3% | 11.6% | 11.3% |
| China Evergrande | HKG | 14.0 | -1.0% | -2.1% | -7.2% | -5.9% |
| Overseas land&Invest | HKG | 19.7 | 0.1% | -2.5% | 0.3% | 16.8% |

※ 작성자(SK증권 리서치센터)는 본 조사분석자료에 게재된 내용들이 외부의 부당한 압력이나 간섭없이 신의성실하게 작성되었음을 확인합니다. 자료 제공일 시점에서의 의견 및 추정치로 최종 실적과 오차가 발생할 수 있으며, 투자를 유도할 목적이 아니라 투자판단에 참고가 되는 정보제공을 목적으로 하고 있습니다. 투자자 투자자 자신의 판단과 책임하에 최종결정을 하시기 바랍니다. 본 자료는 당사의 저작물로서 모든 저작권은 당사에게 있으며, 어떠한 경우에도 당사의 동의 없이 복제, 대여, 전송, 재배포 될 수 없습니다.

