

# 다음주에 볼만한 차트

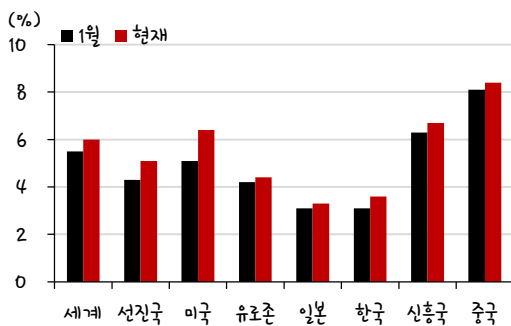


주식전략/시황. 한대훈 / 3773-8515, handaehoon@sks.co.kr  
 연구원. 이재윤 / 3773-8921, jyun.lee@sks.co.kr

2021/04/09

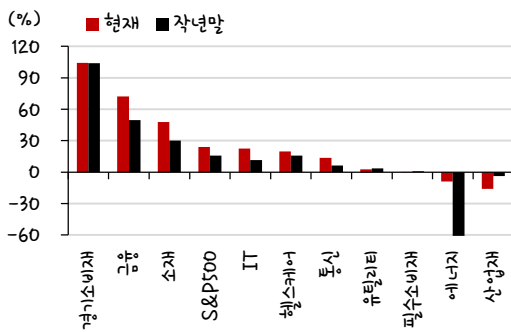
## 바통을 이어받는 실적시즌

IMF에서 발표한 주요국 경제성장률 전망치 변화



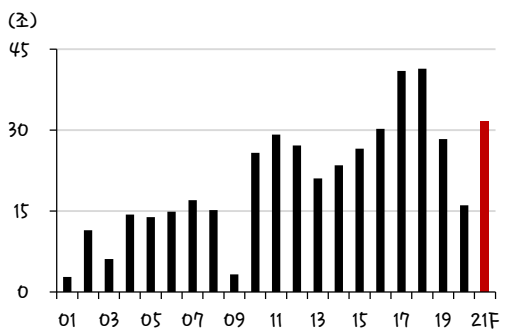
자료: IMF, SK 증권

S&P 500 1분기 실적 추정치 변화율



자료: Factset, SK 증권

코스피의 역대 1분기 실적 추이



자료: Quantwise, SK 증권

IMF 가 4 월 경제전망을 통해 글로벌 경제성장률 전망치를 상향조정했다. 각국의 전례없는 대규모 경기부양책 효과, 그리고 백신의 보급에 따른 경제활동 정상화 기대감이 반영된 결과다. 국내 뿐 아니라 세계 경제의 회복세 강화는 수출 의존도가 높은 국내의 경제상황 및 기업들의 실적개선에도 기여할 전망이다. 특히, 우리나라와 교역비중이 높은 미국과 중국의 경기상황 개선은 우리 기업들 입장에서 긍정적이다. 즉, 경제활동 정상화가 기대감이 높아지는 가운데 경기회복 및 수요증가는 수출증가→실적개선 기대를 높일 수 있다.

다음주부터 본격적인 실적시즌에 돌입한다. 국내의 증시의 실적에 대한 기대감은 그 어느 때보다 높다. 미국 S&P500 기업들의 실적은 지난해 말 15.8% 증가 예상에서 현재는 23.9%까지 상향됐다. 대부분 섹터에서 지난해말보다 실적개선에 대한 기대감이 높아진 상황이다. 코로나 19 로 각국의 유례없는 부양책에 따른 유동성 장세가 그 동안 시장을 이끌어왔었다면, 이제 실적 중심의 펀더멘털 장세로 넘어가는 과정이다. 지난 1 분기의 실적호조는 실적장세의 산뜻한 출발을 알린다는 점에서 긍정적이라고 할 수 있겠다.

국내기업의 실적도 상황은 마찬가지다. 삼성전자가 1 분기 잠정실적 발표를 통해 9.3 조원의 영업이익을 발표하면서 실적시즌은 본격화됐다. 이번 1 분기 코스피의 당기순이익 추정치는 31.5 조원으로 2018 년과 2017 년에 이어 세번째로 규모가 크다. 대부분의 업종에서 실적추정치는 상향조정됐다. 최근 발표된 매크로 데이터를 살펴봐도, 대외수요가 좋고 수출 증가 모멘텀이 뚜렷한 것을 재확인한 만큼 실적장세에서도 국내증시는 여전히 매력적이다. 대외 정책과 실적 모멘텀이 좋은 업종(반도체, 화학(전기차 및 배터리), 철강, 건설/건설재)에 대한 긍정적인 시각을 유지한다.



## 〈다음 주 주요 이벤트 및 경제지표 발표〉

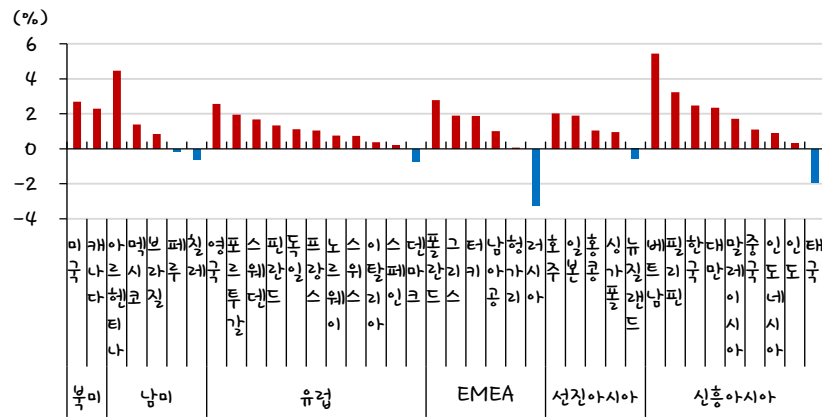
날짜	이벤트	전망 및 코멘트
4/12 (월)	美 반도체 대란 대응 회의 소집	국가안보, 경제 보좌관들이 업계 관련자들과 반도체 칩 공급에 대한 대응 방안 논의
	美 GPU 테크놀로지 컨퍼런스(~16)	올해는 데이터센터 인프라 분야의 CEO 및 IT 전문가들이 행사에 등록할 것으로 알려짐
	카카오 거래정지(~14)	주식분할에 따른 변경사항으로 이날부터 14일까지 거래 정지 예정
4/13 (화)	美 3월 NFIB 소기업 낙관지수	바이든 대통령의 인프라 투자 계획에 대한 기대감이 기업 심리를 지지할 것으로 예상
	美 3월 CPI	작년 코로나 사태로 인한 저유가에 거저효과 영향으로 전년대비 2.4% 상승 전망
	유로존 4월 ZEW 서베이 예상	독일의 코로나 3차 확산에 따른 강력 봉쇄가 상단을 제한할 것으로 예상
	中 3월 수출	최대 수출국 중 하나인 미국의 경기 회복에 힘입어 전년대비 32.7% 증가 예상
4/14 (수)	"인종차별과 경제" 연준 이벤트	모든 연방 은행에 의해 주최, 미국 경제에서 구조적 인종차별의 영향에 대한 주제로 연설
	코인베이스, 나스닥 직상장	미 1위 가상화폐 거래소 코인베이스(COIN), 이날 나스닥에 직상장 예정
	美 JP 모건체이스 실적발표 (확정)	'21년 1분기 EPS \$2.927 예상 (YoY 252.6% 예상)
	美 골드만삭스 실적발표 (확정)	'21년 1분기 EPS \$9.245 예상 (YoY 163.2% 예상)
	韓 3월 실업률	코로나19 확산세와 사회적 거리두기 등이 지속된 영향으로 4%대 예상
4/15 (목)	韓 금융통화위원회	금리 동결 가능성이 높은 가운데, 최근의 물가 상승에 대한 코멘트 주목
	북한 태양절	김일성의 생일로 최대 명절 중 하나. 무역시위를 재개할 수 있어 긴장 높아질 가능성
	美 연준 베이지북 공개	최근 고용지표가 개선되는 가운데 연준의 경제 상황 진단 확인
	美 파월 연준 의장 연설	경기 회복세를 보이는 가운데, 인플레이션 등에 대한 발언 주목
	클라리다 연준 부의장	예비공개시장위원회에서 새로운 정책 프레임워크에 대해 토론할 예정
	美 펠스코 실적발표 (확정)	'21년 1분기 EPS \$1.122 예상 (YoY 4.3% 예상)
	美 BoA 실적발표 (확정)	'21년 1분기 EPS \$0.626 예상 (YoY 66.8% 예상)
	美 블랙록 실적발표 (확정)	'21년 1분기 EPS \$8.142 예상 (YoY 46.6% 예상)
	美 씨티그룹 실적발표 (확정)	'21년 1분기 EPS \$2.311 (YoY 흑전 예상)
	美 3월 광공업생산	코로나로 인한 봉쇄 완화와 경기 회복세에 전월대비 1.6% 상승 예상
	美 4월 NAHB 주택시장지수	수요 대비 공급 부족이 지속되면서 80 이상의 높은 수준 기록 예상
4/16 (금)	삼성전자 배당금 지급 예정	기존 결산배당금 보통주 주당 354원에 18~20년 특별배당금 성격의 1,578원 더해 지급
	日 스가 총리-美 바이든 대통령 회담	스가 총리는 미국에 일본인 납북자 문제 해결을 위한 지원 요청을 할 것으로 알려짐
	美 데일리 샌프란시스코 연은 총재 연설	재정적 안정성과 통화 정책에 대한 주제로 연설 예정
	美 매스터 클리블랜드 연은 총재 연설	경제적 포용(economic inclusion)에 대해 토론할 예정
	美 모건스탠리 실적발표 (확정)	'21년 1분기 EPS \$1.62 예상 (YoY 63.6% 예상)
	美 3월 건축허가	뚜렷한 경기회복세에 따른 높은 수요에 전월대비 1.7% 상승 예상
	美 3월 주택착공건수	이상 한파와 폭설로 일시적으로 주춤했던 전월대비 14% 상승 예상
	美 4월 미시간대학교 소비자신뢰 (잠정치)	백신 공급 확대와 봉쇄 해제로 소비 심리 살아나며 88.6으로 상승 전망
	中 1Q GDP	작년 코로나 사태로 인한 거저효과로 전년대비 약 18% 증가 예상
4/18 (일)	中 3월 광공업생산	전세계적인 경기 회복세에 힘입어 전년대비 15.6% 상승 예상
	보아오 포럼(~21)	'세계 다변화 국면을 주제로 개최될 예정

자료 Bloomberg, 언론기사 참조

주: 한국시간 기준으로 작성, 국제 행사는 현지시간 기준

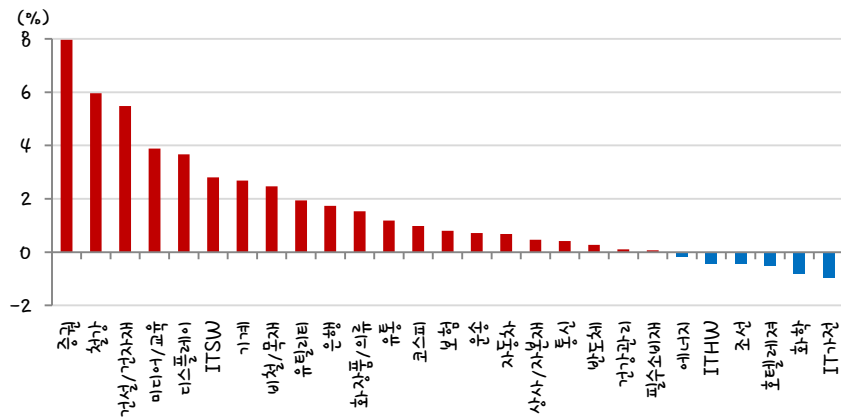


### 주요국 증시 주간 수익률 (3/31~4/7)



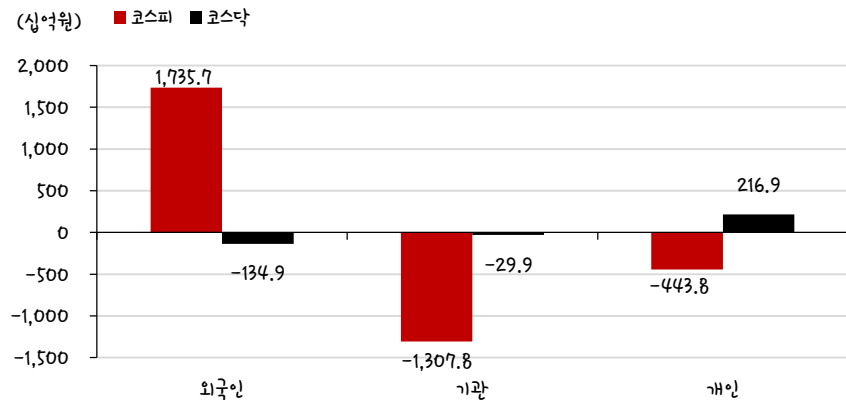
자료: REFINITIV, SK 증권

### 국내증시 업종별 수익률 (4/2~4/8)



자료: Quantwise, SK 증권

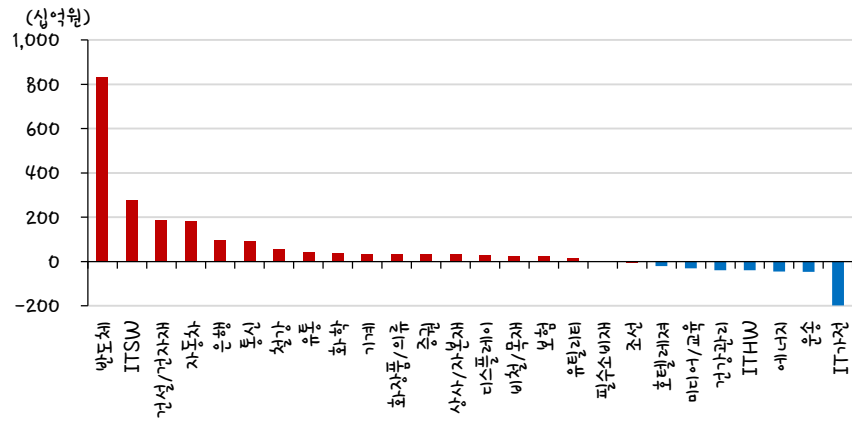
### 수급주체별 주간 순매수 현황 (4/2~4/8)



자료: Quantwise, SK 증권

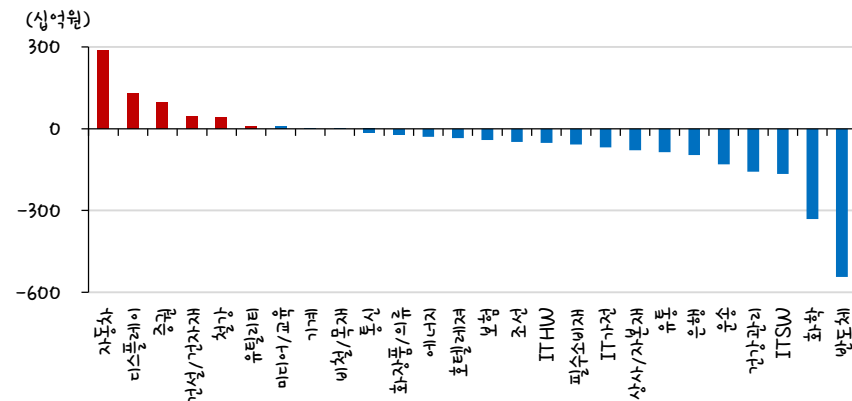


### 업종별 외국인 순매수 현황 (4/2~4/8)



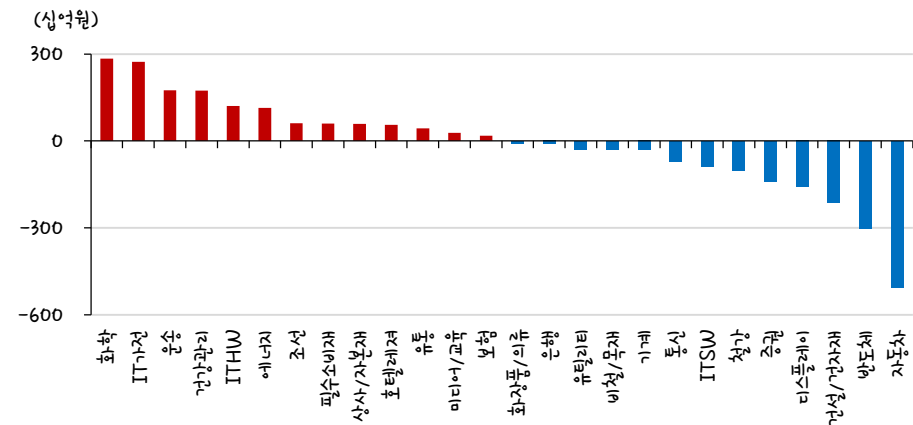
자료 Quantwise, SK 증권

### 업종별 기관 순매수 현황 (4/2~4/8)



자료 Quantwise, SK 증권

### 업종별 개인 순매수 현황 (4/2~4/8)



자료 Quantwise, SK 증권



2021-04-08, (목)

## 섹터별 시가총액 상위 종목 수익률(해외)

## Dow Jones Industrial Average Memebers

(단위 : 각국 거래소 통화 기준)

Company	국가	Close	1D	1W	1M	YTD	Company	국가	Close	1D	1W	1M	YTD
Apple	USA	127.9	1.3%	4.7%	9.9%	-3.6%	BHP Billiton	AUS	45.9	0.1%	1.3%	-7.1%	8.1%
American Express	USA	147.1	0.7%	4.0%	-2.1%	21.7%	BASF	DEU	72.3	0.3%	2.1%	-0.5%	11.7%
Boeing	USA	252.6	-1.0%	-0.8%	12.7%	18.0%	Rio Tinto	AUS	113.4	1.2%	2.4%	-6.3%	-0.3%
Caterpillar	USA	230.4	-0.1%	-0.6%	4.0%	26.6%	SABIC	SAU	116.6	-0.5%	2.2%	7.8%	15.0%
Cisco Systems	USA	51.8	-0.5%	0.1%	9.0%	15.7%	Glencore	GBR	293.1	0.5%	3.1%	0.3%	25.8%
Chevron	USA	104.2	0.6%	-0.6%	-5.1%	23.4%	Vale S.A.	BRA	104.6	2.5%	6.7%	4.9%	19.6%
Walt Disney	USA	187.6	-1.1%	1.6%	-7.1%	3.5%	Air Liquide S.A.	FRA	139.7	-0.4%	0.3%	6.8%	4.1%
Dow Inc	USA	64.0	-0.9%	0.1%	0.9%	-	Nutrien	CAN	70.1	0.0%	3.6%	-0.3%	1.7%
Walgreens Boots Alliance	USA	55.6	-0.2%	1.2%	14.6%	39.4%	Shin-Etsu Chemical	JAP	19,010.0	-1.5%	2.1%	8.7%	5.4%
Goldman Sachs Group	USA	326.6	-0.2%	-0.1%	-2.3%	23.8%	LyondellBasell	USA	103.6	-1.1%	-0.4%	-4.7%	13.0%
Home Depot	USA	312.5	-0.4%	2.4%	20.6%	17.6%	Air Products & Chemicals	USA	282.5	-1.9%	0.4%	5.8%	3.4%
IBM	USA	134.9	0.5%	1.3%	8.1%	7.2%	Southern Copper	USA	70.8	-0.8%	4.4%	-2.3%	8.8%
Intel	USA	66.3	1.1%	3.5%	10.7%	33.0%	Linde PLC	USA	281.4	-1.0%	0.4%	10.9%	6.8%
Johnson & Johnson	USA	163.6	0.1%	-0.5%	3.9%	4.0%	Alcoa	USA	31.5	0.7%	-3.0%	10.7%	36.7%
JPMorgan Chase & Co	USA	154.9	1.6%	1.8%	1.3%	21.9%	Industrials						(단위 : 각국 거래소 통화 기준)
Coca-Cola	USA	53.3	0.2%	1.1%	3.2%	-2.8%	Company	국가	Close	1D	1W	1M	YTD
McDonald's	USA	232.6	0.3%	3.8%	11.2%	8.4%	Honeywell Int'l	USA	218.5	-0.3%	0.7%	5.2%	2.7%
3M	USA	195.0	0.1%	1.2%	6.1%	11.5%	Siemens	DEU	140.3	-0.6%	0.2%	5.0%	19.3%
Merck & Co	USA	76.1	0.4%	-1.3%	2.6%	-6.9%	Union Pacific	USA	221.3	0.1%	0.4%	5.0%	6.3%
Microsoft	USA	249.9	0.8%	6.0%	9.9%	12.4%	Lockheed Martin	USA	380.2	0.3%	2.9%	11.3%	7.1%
NIKE	USA	136.5	-0.5%	2.7%	1.5%	-3.5%	UPS	USA	172.0	-0.6%	1.2%	6.9%	2.1%
Pfizer	USA	35.9	-0.4%	-0.9%	4.5%	-2.4%	Airbus	FRA	100.5	-0.2%	4.1%	0.0%	12.0%
Procter & Gamble	USA	136.7	0.2%	1.0%	7.4%	-1.7%	Fedex	USA	279.1	-1.1%	-1.7%	11.0%	7.5%
Travelers	USA	152.3	0.4%	1.3%	-2.2%	8.5%	General Dynamics	USA	184.8	-0.2%	1.8%	7.0%	24.2%
UnitedHealth Group	USA	365.6	0.3%	-1.7%	4.4%	4.3%	Raytheon	USA	117.0	0.0%	0.0%	0.0%	0.0%
United Technologies	USA	77.6	0.1%	0.4%	2.6%	8.5%	Northrop Grumman	USA	334.0	0.8%	3.2%	9.3%	9.6%
Visa	USA	219.3	0.3%	3.6%	-0.5%	0.2%	Vinci	FRA	89.1	-0.2%	2.0%	0.7%	9.6%
Verizon	USA	59.0	-0.2%	1.5%	3.9%	0.4%	Illinois Tool Works	USA	220.0	-1.4%	-0.7%	3.1%	7.9%
Walmart	USA	139.8	-0.2%	2.9%	9.3%	-3.0%	Deutsche Post	DEU	46.8	-0.8%	0.0%	9.5%	15.6%
Exxon Mobil	USA	56.6	0.4%	1.4%	-7.0%	37.3%	Canadian National Railway	CAN	147.1	0.3%	0.9%	2.5%	5.1%

## Energy

(단위 : 각국 거래소 통화 기준)

Company	국가	Close	1D	1W	1M	YTD	Company	국가	Close	1D	1W	1M	YTD
Royal Dutch Shell	GBR	1,440.4	1.0%	1.9%	-6.8%	11.0%	Amazon	USA	3,279.4	1.7%	6.0%	11.1%	0.7%
Petro China	HKG	2.8	-0.7%	-1.1%	-8.9%	15.8%	Toyota Motor	JAP	8,487.0	0.8%	-1.5%	6.6%	5.8%
Total	FRA	38.9	0.2%	-2.2%	-4.9%	10.2%	Comcast	USA	54.6	-0.4%	0.9%	-1.6%	4.2%
BP	GBR	305.5	1.9%	3.7%	-4.1%	19.9%	LVMH	FRA	577.2	0.1%	1.6%	7.9%	13.0%
China Petroleum	HKG	4.1	-1.2%	-0.5%	-7.2%	18.7%	Netflix	USA	547.0	0.5%	4.9%	10.9%	1.2%
Schlumberger	USA	27.4	-0.3%	0.6%	-7.9%	25.3%	Naspers	ZAF	348,500.0	-5.0%	-1.3%	-0.5%	15.4%
Petrobras	BRA	24.0	-0.1%	-0.4%	13.7%	-15.3%	Booking Holdings	USA	2,410.6	-0.5%	3.5%	1.8%	8.2%
Reliance Industries	IND	2,002.9	0.9%	0.0%	-8.6%	0.8%	Inditex	ESP	28.0	-1.7%	-0.5%	-1.7%	7.3%
Equinor	NOR	168.6	-0.9%	0.8%	-1.1%	16.3%	Volkswagen	DEU	304.6	-2.5%	-1.7%	37.8%	79.1%
Shenhua Energy	HKG	15.9	-0.5%	-0.5%	8.1%	9.2%	Daimler	DEU	75.4	0.3%	-0.6%	3.9%	30.4%
Conocophillips	USA	52.4	-0.4%	-1.1%	-10.9%	31.0%	Charter Comm.	USA	611.6	-0.3%	-0.9%	-0.1%	-7.5%
CNOOC	HKG	8.1	0.4%	0.1%	-14.3%	13.4%	Starbucks	USA	113.2	0.0%	3.6%	7.8%	5.8%
ENI S.P.A.	ITA	10.5	-0.2%	-0.4%	2.7%	22.3%	Adidas	DEU	271.8	-1.3%	2.1%	-3.1%	-8.8%
EOG Resources Inc	USA	73.3	1.4%	1.1%	-1.7%	47.0%	Lowe's	USA	193.7	-0.3%	1.8%	18.9%	20.7%
Rosneft Oil Co.	RUS	550.0	0.5%	-3.7%	-1.2%	26.4%	Tesla	USA	671.0	-3.0%	0.5%	19.2%	-4.9%
Gazprom	RUS	224.3	0.3%	-1.7%	-0.5%	5.4%	TJX	USA	67.8	0.2%	2.5%	4.0%	-0.7%
Lukoil	RUS	5,952.5	0.9%	-2.7%	-4.0%	15.2%	Marriott International	USA	148.8	-1.9%	0.5%	-1.1%	12.8%
Suncor Energy	CHN	26.5	-0.3%	0.9%	-4.8%	24.2%	Gree Electric Appliances	CHN	61.7	0.6%	-1.6%	8.9%	-0.4%
Enterprise Products Partners	USA	22.6	-0.1%	2.5%	-2.2%	15.2%	Carnival	USA	29.0	1.4%	9.3%	8.7%	33.9%
Enbridge	CHN	46.4	0.3%	1.3%	2.1%	13.9%	Sands China	HKG	39.2	0.0%	0.8%	6.4%	15.0%
Occidental Petroleum	USA	25.3	-0.2%	-5.0%	-15.0%	46.2%	Nissan Motor	JAP	578.2	1.4%	-6.1%	-2.6%	3.3%



2021-04-08, (목)

Consumer Staples							Telecommunication Services						
(단위 : 각국 거래소 통화 기준)							(단위 : 각국 거래소 통화 기준)						
Company	국가	Close	1D	1W	1M	YTD	Company	국가	Close	1D	1W	1M	YTD
Nestle	CHE	107.0	0.7%	1.6%	7.7%	2.6%	AT&T	USA	30.9	-0.2%	2.2%	3.1%	7.5%
AB Inbev	BEL	53.6	-0.9%	-0.4%	3.3%	-6.1%	China Mobile	HKG	50.7	-0.7%	-0.5%	-9.9%	14.7%
Unilever	NLD	47.8	0.2%	0.6%	5.9%	-3.5%	NTT Docomo	JAP	3,880.0	0.0%	0.0%	0.0%	0.0%
Pepsico	USA	143.4	-0.2%	1.4%	8.5%	-3.3%	Nippon Telegraph	JAP	2,851.0	0.6%	0.3%	3.3%	7.8%
Philip Morris	USA	88.3	-0.4%	-0.5%	2.2%	6.6%	Softbank	JAP	10,000.0	1.2%	7.2%	1.9%	24.1%
Kweichow Moutai	CHN	2,061.0	-3.1%	2.6%	5.2%	3.2%	Deutsche Telekom	DEU	16.6	0.1%	-3.6%	8.8%	11.0%
BAT	GBR	2,775.0	0.5%	0.0%	6.4%	2.5%	Vodafone	GBR	136.6	1.5%	3.6%	8.4%	13.0%
L'oreal	FRA	330.7	-0.1%	1.2%	7.1%	6.4%	KDDI	JAP	3,481.0	0.4%	2.5%	3.9%	13.5%
Altria Group	USA	51.1	-0.5%	-0.1%	9.0%	24.7%	America Movil SAB	MEX	14.1	-0.5%	1.0%	1.2%	-2.7%
AmBev	BRA	15.2	-1.1%	-0.5%	3.6%	-2.7%	T-Mobile	USA	130.0	-1.1%	3.8%	2.3%	-3.6%
Diageo	GBR	3,090.5	0.4%	3.4%	5.2%	7.4%	Telefonica	ESP	3.8	0.7%	-0.3%	-2.0%	17.3%
Costco Wholesale	USA	358.8	-0.4%	1.8%	15.2%	-4.8%	Orange	FRA	10.5	0.5%	0.0%	5.6%	7.9%
Kraft Heinz	USA	40.6	-0.1%	1.6%	5.1%	17.3%	Singapore Telecom	SGP	2.5	-0.8%	0.8%	5.1%	6.5%
CVS Health	USA	74.5	-0.2%	-1.0%	3.8%	9.1%	Emirates Telecom	ARE	21.6	-1.5%	-0.2%	6.4%	27.8%
Mondelez International	USA	59.2	0.2%	1.1%	7.3%	1.2%	Saudi Telecom	SAU	124.8	-0.2%	-1.6%	8.0%	17.7%
Health Care							Utilities						
(단위 : 각국 거래소 통화 기준)							(단위 : 각국 거래소 통화 기준)						
Company	국가	Close	1D	1W	1M	YTD	Company	국가	Close	1D	1W	1M	YTD
Novartis	CHE	80.3	-1.3%	-0.6%	1.8%	-4.0%	Nextera Energy	USA	77.4	-0.2%	2.4%	9.2%	0.3%
Roche Holding	CHE	302.2	-1.0%	-1.1%	-0.3%	-2.2%	Enel S.P.A	ITA	8.6	0.4%	1.1%	6.2%	3.7%
AbbVie	USA	105.2	-0.2%	-2.8%	-0.8%	-1.8%	Yangtze Power	CHN	21.1	0.9%	-1.4%	4.6%	10.3%
Amgen	USA	248.1	-0.4%	-0.3%	8.9%	7.9%	Duke Energy	USA	97.8	0.3%	1.3%	8.4%	6.8%
Novo Nordisk	DNK	426.3	-0.8%	-0.8%	-2.2%	-0.1%	Iberdrola	ESP	11.2	-0.4%	2.4%	8.1%	-3.9%
Abbott Laboratories	USA	120.1	0.1%	0.2%	3.9%	9.7%	Southern Co/the	USA	62.8	-0.5%	1.0%	5.4%	2.2%
Medtronic	USA	120.6	-0.4%	2.1%	3.4%	3.0%	Dominion Energy	USA	76.2	-0.2%	0.3%	5.9%	1.4%
Bristol Myers Squibb	USA	62.1	0.1%	-1.7%	2.7%	0.0%	EDF	FRA	12.4	10.5%	8.4%	26.6%	-3.8%
Sanofi	FRA	84.1	-0.3%	-0.2%	7.3%	6.9%	Engie	FRA	12.3	1.0%	1.4%	6.7%	-2.0%
Gilead Sciences	USA	65.6	-1.0%	1.5%	1.3%	12.6%	Exelon	USA	45.0	0.9%	2.8%	10.5%	6.5%
Bayer	DEU	53.8	0.0%	-0.3%	1.8%	11.7%	National Grid	GBR	888.0	1.6%	2.8%	6.8%	2.7%
GlaxoSmithKline	GBR	1,300.6	0.8%	1.0%	3.9%	-3.1%	AEP	USA	86.7	-0.1%	2.3%	7.7%	4.1%
Astrazeneca	GBR	7,099.0	-1.2%	-2.0%	1.3%	-3.1%	HK & China Gas	HKG	12.2	0.5%	-1.0%	4.1%	5.2%
Thermo Fisher	USA	466.4	-0.5%	2.2%	6.0%	0.1%	Sempra Energy	USA	133.5	-0.5%	0.7%	8.6%	4.8%
Eli Lilly & Co.	USA	182.3	-0.3%	-2.4%	-11.9%	8.0%	Financials						
Celgene	USA	108.2	0.0%	0.0%	0.0%	0.0%	(단위 : 각국 거래소 통화 기준)						
Information Technology							Company	국가	Close	1D	1W	1M	YTD
(단위 : 각국 거래소 통화 기준)							(단위 : 각국 거래소 통화 기준)						
Company	국가	Close	1D	1W	1M	YTD	Company	국가	Close	1D	1W	1M	YTD
Alphabet	USA	2,239.0	1.3%	8.6%	11.5%	27.8%	Berkshire Hathaway	USA	395,888.0	-0.3%	2.6%	1.9%	13.8%
Tencent	HKG	629.5	-3.7%	3.2%	-2.0%	11.6%	Ind&Comm BOC	CHN	5.5	0.6%	-1.6%	-1.4%	9.2%
Alibaba	USA	225.4	-2.2%	-0.6%	-0.6%	-3.1%	Bank of America	USA	40.1	0.9%	3.5%	7.9%	32.1%
Facebook	USA	313.1	2.2%	6.3%	22.6%	14.6%	Construction BOC	HKG	6.5	-0.5%	-0.8%	-1.1%	10.2%
Taiwan Semicon	TWN	610.0	0.0%	3.9%	2.0%	15.1%	Wells Fargo	USA	40.0	0.4%	2.4%	3.4%	32.5%
Oracle	USA	74.1	-0.3%	5.6%	2.6%	14.5%	PingAn Insurance	HKG	93.3	-0.4%	0.8%	-4.7%	-1.8%
Nvidia	USA	565.7	2.0%	6.0%	22.0%	8.3%	Agricultural Bank	HKG	3.1	-1.3%	-1.0%	-3.8%	8.5%
SAP	DEU	109.1	0.6%	4.6%	4.9%	1.8%	HSBC Holdings	GBR	434.0	1.7%	2.5%	-4.7%	14.5%
Adobe Systems	USA	493.4	0.4%	3.8%	17.1%	-1.3%	Citi Group	USA	72.7	0.1%	-0.1%	0.7%	17.9%
Texas Instruments	USA	193.1	-0.8%	2.2%	19.1%	17.6%	Bank of China	HKG	3.0	0.7%	0.3%	3.1%	12.1%
Broadcom	USA	482.5	-0.3%	4.1%	14.5%	10.2%	Real Estate						
Paypal	USA	255.6	1.0%	5.3%	13.1%	9.1%	(단위 : 각국 거래소 통화 기준)						
ASML	NLD	524.9	-1.6%	1.5%	19.6%	32.0%	Company	국가	Close	1D	1W	1M	YTD
Baidu	USA	222.0	-2.0%	2.0%	-4.6%	2.7%	Ameican Tower	USA	244.7	0.5%	2.4%	23.2%	9.0%
Qualcomm	USA	139.4	1.0%	5.2%	13.2%	-8.5%	China Vanke	HKG	29.4	0.9%	-3.4%	-4.2%	9.9%
Micron Technology	USA	94.0	0.5%	6.5%	10.5%	25.0%	Simon Property	USA	117.0	0.4%	2.8%	4.8%	37.2%
Tokyo Electron	JAP	49,250.0	-0.5%	5.3%	20.1%	28.3%	SHKP Ltd	HKG	117.2	-0.5%	-0.5%	-1.4%	17.2%
Nintendo	JAP	63,800.0	0.1%	3.2%	6.8%	-3.1%	Country Garden	HKG	10.0	-0.4%	0.2%	8.2%	-6.7%
Applied Materials	USA	139.1	-0.3%	4.1%	31.7%	61.2%	Crown Castle Int'l	USA	176.3	-0.2%	2.4%	20.1%	10.7%
							China Evergrande	HKG	14.2	-0.7%	-3.9%	-3.8%	-4.6%
							Overseas land&Invest	HKG	19.9	-1.6%	-1.6%	5.4%	17.9%