

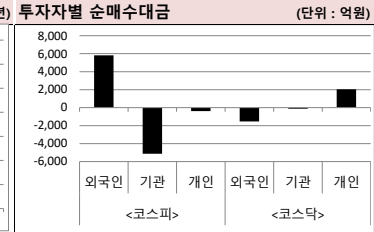
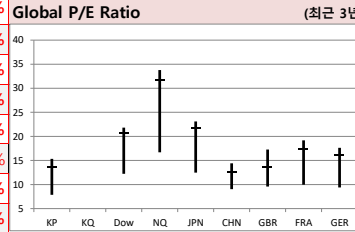
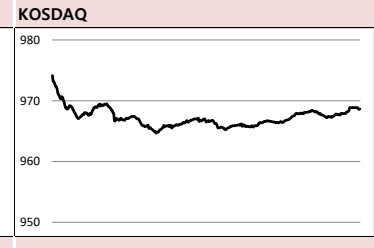
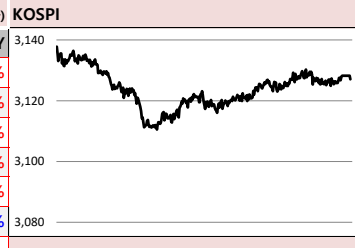
MORNING CALL

SK securities



2021-04-07, (수)

Global Indices		(단위: pt. 10억 원지통화)								
	Close	시가총액	1D	1W	1M	3M	YTD	3Y		
KOSPI	3,127.1	2,093,626.2	0.2%	1.9%	3.3%	6.2%	8.8%	28.7%		
KOSDAQ	968.6	394,322.2	-0.1%	1.1%	4.9%	-0.9%	0.0%	11.6%		
Dow Jones	33,430.2	10,103.9	-0.3%	1.1%	6.1%	10.6%	9.2%	39.7%		
Nasdaq	13,698.4	22,436.7	-0.1%	5.0%	6.0%	7.9%	6.3%	98.1%		
S&P 500	4,073.9	36,067.3	-0.1%	2.9%	6.0%	10.1%	8.5%	56.4%		
UK	6,823.6	1,975.1	1.3%	0.8%	2.9%	3.8%	5.6%	-5.0%		
Germany	15,212.7	1,382.0	0.7%	1.4%	9.3%	10.8%	10.9%	24.3%		
France	6,131.3	2,001.8	0.5%	0.7%	6.0%	9.7%	10.4%	16.6%		
Japan	29,696.6	438,288.5	-1.3%	0.9%	2.9%	8.9%	8.2%	37.7%		
China	3,483.0	42,978.1	0.0%	0.8%	-0.5%	-0.6%	0.3%	11.2%		
Brazil	117,498.9	3,869.7	0.0%	0.6%	2.0%	-1.1%	-1.3%	38.5%		
Vietnam	1,240.0	4,649,142.9	0.3%	4.5%	6.1%	10.7%	12.3%	3.3%		
India	49,201.4	95,021.0	0.1%	-1.9%	-2.4%	2.1%	2.8%	46.3%		
Russia	3,493.9	52,222.6	-0.9%	-0.9%	2.3%	4.3%	6.2%	53.2%		



Global Market

미국 증시 - 전날 사상 최고치 경신에 따른 고점 부담으로 하락
 · 미국채 10년물 금리, 전날보다 6.4bp가량 하락한 연 1.65%대로 하락했지만, 주가 상승은 제한
 · 이날 발표된 경제지표 긍정적. 미국 2월 채용공고, 736만7천명으로, 전월대비 26만8천명 증가

유럽 증시 - IMF의 성장률 전망치 상향에 주목하며 일제히 상승
 · IMF, 올해 세계 경제가 각국 부양책과 코로나 백신 접종 확대 등으로 6% 성장할 것으로 예상
 · 이는 지난 1월 발표한 전망치보다 0.5%p 상향 조정된 수치. 내년 성장률은 4.4%로 전망

중국 증시 - 차이신 3월 서비스업 PMI가 호조를 보인 가운데 혼조세로 마감
 · 차이신 서비스업 PMI는 54.3으로 전월 대비 2.8 포인트 상승하면서 투자심리를 북돋웠음
 · 다만, 지난 2월 발표한 금융지주회사 관련 규제가 발표됐던 점은 증시 상단을 제한

국내 증시 - 외국인 매수세 유입이 증시 하단을 지지하며 강보합으로 마감
 · 미국 3월 ISM 서비스업 지수가 63.7로 발표되며 전월치와 예상치를 크게 상회한 점이 외국인 투심에 긍정적 작용
 · 카카오(+8.36%), 업비트를 운영하는 두나무의 미국 나스닥 상장 추진 소식에 장중 52주 신고가 경신

Today's Event

- 삼성전자 잠정 실적발표 예정
- LG전자 잠정 실적발표 예정
- 서울·부산 재·보궐 선거
- 미국 FOMC 의사록 공개
- 미국 2월 국제수지
- 미국 2월 소비자신용지수
- 크리스탈리나 게오르기에바 IMF 총재 기자회견
- 유로존 3월 서비스업 PMI 확정치

S&P 500 Sector		1D	1W	1M	3M	YTD	2Y	3Y
에너지		-0.3%	-1.0%	-6.8%	29.0%	29.2%	-26.1%	-25.8%
소재		0.2%	1.9%	7.4%	12.3%	11.2%	39.9%	43.2%
산업재		-0.3%	1.1%	7.0%	15.5%	12.6%	30.0%	37.8%
경기소비재		0.3%	4.5%	10.5%	7.9%	6.7%	49.4%	73.3%
필수소비재		0.3%	0.9%	7.2%	3.0%	1.8%	23.5%	31.3%
의료		-0.4%	0.2%	3.5%	3.4%	2.8%	27.8%	47.2%
금융		-0.1%	1.0%	3.2%	19.2%	17.6%	30.6%	27.9%
IT		-0.4%	5.3%	6.9%	7.5%	5.6%	81.6%	116.9%
통신서비스		0.1%	4.9%	5.1%	14.3%	12.6%	54.0%	65.1%
유틸리티		0.5%	2.3%	9.6%	6.3%	3.6%	12.1%	29.2%

Korea Sector		1D	1W	1M	3M	YTD	2Y	3Y
에너지		-1.4%	0.9%	-8.1%	1.8%	17.1%	6.0%	-9.8%
소재		-1.1%	0.4%	-3.3%	3.4%	8.2%	49.0%	31.0%
산업재		-0.5%	-0.6%	6.9%	3.9%	7.7%	-0.8%	-8.2%
경기소비재		-0.5%	2.0%	0.8%	11.5%	17.4%	43.4%	24.7%
필수소비재		-0.1%	-1.8%	2.3%	5.4%	4.5%	1.2%	-12.8%
의료		-1.0%	-4.3%	0.2%	-16.8%	-19.4%	23.0%	-11.7%
금융		-0.7%	-0.5%	7.4%	14.3%	12.4%	-9.6%	-17.4%
IT		0.5%	4.1%	3.8%	4.3%	7.5%	84.5%	80.5%
통신서비스		3.5%	5.1%	6.3%	22.6%	24.1%	151.4%	193.7%
유틸리티		-0.5%	2.1%	3.1%	-9.2%	-10.8%	-20.2%	-30.4%

Fixed Income		(단위: %, bp)			
	Close	1D	1M	YTD	
국고채 3년	1.185	-1.7	11.8	21.5	
국고채 10년	2.077	-2.3	8.2	35.5	
미국채 2년	0.157	-1.0	2.0	3.6	
미국채 10년	1.656	-4.4	9.0	74.3	
일본 국채 10년	0.113	-0.7	1.7	9.2	
중국 국채 10년	3.177	0.0	3.7	1.7	
독일 국채 10년	-0.316	1.2	-1.4	25.3	

Commodity		(단위: \$, pt)			
	Close	1D	1M	YTD	
국제유가(WTI)	59.33	1.2%	-10.2%	22.3%	
VIX Index	18.12	1.2%	-26.5%	-20.4%	
천연가스	2.46	-2.2%	-9.1%	-3.3%	
CRB상품지수	185.84	1.0%	-3.9%	10.8%	
금(Comex)	1,741.50	0.8%	2.5%	-8.1%	
BDI(Baltic Dry)	2,072.00	0.0%	13.3%	51.7%	
구리	411.65	-0.5%	0.7%	17.0%	

※ 작성자(SK증권 리서치센터)는 본 조사항목자료에 게재된 내용들이 외부의 부당한 압력이나 간섭없이 신의성실하게 작성되었음을 확인합니다. 자료 제공일 시점에서의 의견 및 추정치로 최종 실적과 오차가 발생할 수 있으며, 투자를 유도할 목적이 아니라 투자판단에 참고가 되는 정보제공을 목적으로 하고 있습니다. 투자자 투자자 자신의 판단과 책임하에 최종결정을 하시기 바랍니다. 본 자료는 당시의 저작물로서 모든 저작권은 당사에게 있으며, 어떠한 경우에도 당사의 동의 없이 복제, 대역, 전송, 재배포 될 수 없습니다.



MORNING CALL



2021-04-07, (수)

일일 상승률 상위 종목			일일 하락률 상위 종목		
종목명	시가총액	수익률	종목명	시가총액	수익률
한화투자증권	13,946	30.0%	이아이디	2,421	-15.9%
휴마시스	3,224	29.9%	솔리드	3,919	-15.1%
NE능률	3,454	29.8%	이트론	2,959	-13.4%
TS인베스트먼트	2,116	23.9%	센트럴바이오	1,359	-9.0%
드림시큐리티	2,829	21.7%	이더블유케이	1,103	-8.6%
아이티센	1,280	18.0%	SCI평가정보	1,590	-8.0%
우리기술투자	10,164	15.8%	NEW	3,223	-8.0%
노루페인트	2,650	14.7%	유티아이	3,031	-7.9%
네오위즈홀딩스	4,101	14.6%	TS트릴리온	1,224	-7.5%
제이시스메디칼	3,327	14.0%	토비스	1,304	-7.1%
제이씨현시스템	1,739	13.9%	에이트원	1,413	-6.0%
나우IB	1,209	13.3%	오스코텍	11,143	-5.9%
덕성	4,194	12.4%	이수엠플지스	3,825	-5.9%
대동공업	2,563	12.0%	세원셀론텍	1,241	-5.7%
KR모터스	1,351	11.5%	에이치엘비제약	3,678	-5.5%
엠투엔	3,550	11.5%	한국테크놀로지	1,868	-5.4%
원익큐브	1,982	11.3%	원팩	1,109	-5.3%
지트리비엔티	3,372	11.2%	녹십자	37,864	-5.3%
디아이티	1,928	10.6%	KTH	4,197	-5.2%
삼성출판사	5,110	10.0%	넥스트사이언스	2,920	-5.1%

25만

원가 좋아하는
사람들이 벌써
이렇게나

시립웰스 회원
25만 돌파!

시립웰스 외 250,000명이 좋아합니다.

스마트하게 돈 버는 지갑, 시립웰스

smw membership Wealth

주요 투자자별 순매수/순매도 상위 종목 (단위: 억원)

<외국인 순매수 상위>		<외국인 순매도 상위>		<기관 순매수 상위>		<기관 순매도 상위>		<개인 순매수 상위>		<개인 순매도 상위>	
종목명	매수대금	종목명	매도대금	종목명	매수대금	종목명	매도대금	종목명	매수대금	종목명	매도대금
카카오	3,285.1	삼성SDI	-558.7	LG디스플레이	528.1	삼성전자	-2,130.3	삼성SDI	846.9	카카오	-3,729.8
삼성전자	2,764.9	POSCO	-197.6	카카오	505.2	LG화학	-314.3	현대모비스	368.1	NAVER	-911.8
SKC	55.2	현대모비스	-155.1	KCC	176.9	롯데케미칼	-297.6	이아이디	323.0	LG디스플레이	-809.5
LG전자	371.1	현대제철	-146.1	엘앤에프	127.4	삼성SDI	-289.5	이트론	300.9	삼성전자	-577.0
LG디스플레이	296.1	기아	-134.0	삼성증권	107.7	SK하이닉스	-260.3	POSCO	294.7	LG전자	-254.1
SK텔레콤	216.5	현대차	-106.5	LG유플러스	90.2	현대모비스	-255.0	KB금융	291.7	LG유플러스	-238.5
LG유플러스	147.7	원익IPS	-100.8	KT	69.1	KB금융	-247.2	LG화학	288.9	삼성증권	-163.9
신한지주	146.0	SK케미칼	-98.4	스튜디오드래곤	65.1	엔씨소프트	-218.4	롯데케미칼	277.8	KCC	-159.8
삼성바이오로직스	75.6	SK이노베이션	-96.8	컴투스	59.8	셀트리온	-181.5	현대차	259.2	엘앤에프	-120.5
셀트리온	71.1	현대글로벌비스	-81.3	롯데쇼핑	59.2	이마트	-158.1	SK하이닉스	218.7	미래에셋증권	-96.1
엔씨소프트	71.0	현대바이오	-78.6	현대제철	46.6	현대차	-154.0	한화솔루션	200.6	스튜디오드래곤	-94.8
미래에셋증권	68.4	씨젠	-76.0	호텔신라	44.5	S-Oil	-130.7	S-Oil	150.9	화승인더	-86.1
LG생활건강	63.6	한화솔루션	-75.0	한국금융지주	42.8	한화솔루션	-130.6	엔씨소프트	145.3	SK텔레콤	-76.7
화승인더	61.7	대한항공	-74.9	자화전자	37.9	POSCO	-127.7	녹십자	143.4	신한지주	-75.6
신세계	56.1	KB금융	-72.3	이녹스첨단소재	35.1	SK텔레콤	-123.2	한국조선해양	136.0	롯데쇼핑	-69.9
SKC	55.2	한국금융지주	-62.2	SK이노베이션	32.3	LG전자	-123.1	이마트	131.4	신세계	-69.3
삼성증권	54.3	HDC현대산업개발	-61.6	에이티넬비베스트	31.4	녹십자	-119.4	포스코케미칼	122.5	삼성바이오로직스	-60.4
다우기술	53.1	신풍제약	-59.5	코스맥스	31.2	삼성전기	-116.9	셀트리온	121.8	NH투자증권	-57.8
이트론	48.3	알루코	-59.3	진정티이씨	29.4	대한유화	-88.7	삼성전기	112.9	현대건설	-55.4

후강통(Shanghai-Hongkong Link) 월간 거래량 최다 (단위: CNY, %)

코드	종목명	시가총액(M)	Close	수익률
600519 C1 Equity	KWEICHOW MOUTAI	2,670,714.2	2,126.03	-1.66%
601318 C1 Equity	PING AN INSURANCE	1,442,939.1	79.03	0.19%
600036 C1 Equity	CHINA MERCHANTS BANK	1,284,859.0	50.99	0.08%
601888 C1 Equity	CHINA TOURISM GROUP DUTY FF	619,325.2	317.20	-4.89%
601012 C1 Equity	LONGI GREEN ENERGY TECHNOLC	360,309.3	93.19	4.84%
600031 C1 Equity	SANY HEAVY INDUSTRY	296,093.6	34.90	-1.05%
600309 C1 Equity	WANHUA CHEMICAL	336,706.4	107.24	-3.82%
603259 C1 Equity	WUXI APPTec	344,902.4	141.34	-3.77%
600276 C1 Equity	JIANGSU HENGRUI MEDICINE	484,653.1	90.90	-1.92%
600438 C1 Equity	TONGWEI	153,637.8	34.13	1.88%

선강통(Shenzhen-Hongkong Link) 월간 거래량 최다 (단위: CNY, %)

코드	종목명	시가총액(M)	Close	수익률
300750 C2 Equity	CONTEMPORARY AMPEREX TEC	758,942.6	325.80	-1.99%
000858 C2 Equity	WULIANGYE YIBIN	1,105,326.7	284.76	0.07%
300274 C2 Equity	SUNGROW POWER SUPPLY	108,629.4	74.56	1.65%
000568 C2 Equity	LUZHOU LAOJIAO	357,253.1	243.90	-1.61%
300059 C2 Equity	EAST MONEY INFORMATION	246,421.8	28.61	-0.90%
002475 C2 Equity	LUXSHARE PRECISION INDUSTR	245,517.3	35.09	-1.79%
000333 C2 Equity	MIDEA GROUP	594,156.3	84.38	-3.13%
002594 C2 Equity	BYD	475,706.3	176.09	0.13%
000725 C2 Equity	BOE TECHNOLOGY GROUP	219,032.8	6.38	0.16%
300015 C2 Equity	AIER EYE HOSPITAL GROUP	259,490.8	62.96	-2.40%

※ 작성자(SK증권 리서치센터)는 본 조사분석자료에 게재된 내용들이 외부의 부당한 압력이나 간섭없이 신의성실하게 작성되었음을 확인합니다. 자료 제공일 시점에서의 의견 및 추정치로 최종 실적과 오차가 발생할 수 있으며, 투자를 유도할 목적이 아니라 투자판단에 참고가 되는 정보제공을 목적으로 하고 있습니다. 투자자 투자자 자신의 판단과 책임하에 최종결정을 하시길 바랍니다. 본 자료는 당사의 저작권으로 모든 저작권은 당사에게 있으며, 어떠한 경우에도 당사의 동의 없이 복제, 대여, 전송, 재배포 될 수 없습니다.



MORNING CALL



2021-04-07, (수)

코스피 & 코스닥 섹터별 시가총액 상위 종목 수익률(국내)

(단위 : 억원 / 원)

섹터	코드	종목명	시가총액	Close	1D	1W	YTD	코드	종목명	시가총액	Close	1D	1W	YTD
에너지 Energy	A096770	SK이노베이션	211,284	228,500	-1.7%	2.5%	20.3%	A009830	한화솔루션	90,188	47,150	-2.1%	-3.1%	1.6%
	A010950	S-Oil	89,616	79,600	-1.0%	-3.6%	15.0%	A002380	KCC	22,216	250,000	7.5%	10.1%	26.6%
	A078930	GS	36,005	38,750	-0.4%	-0.8%	3.2%	A011780	금호석유	76,322	250,500	2.2%	-2.7%	72.8%
	A018670	SK가스	9,692	105,000	0.5%	-1.4%	0.5%	A047050	포스코인터내셔널	24,613	19,950	1.0%	-4.3%	37.1%
	A002960	한국셀석유	3,335	256,500	0.0%	2.2%	-0.8%	A010060	OCI	27,665	116,000	0.9%	-1.7%	24.7%
	A017940	E1	3,032	44,200	0.7%	3.0%	-1.0%	A011790	SKC	49,607	131,000	-2.2%	1.6%	39.4%
소재 Materials	A051910	LG화학	573,210	812,000	-0.6%	0.5%	-1.5%	A036490	SK머티리얼즈	35,841	339,800	0.7%	7.5%	-5.0%
	A005490	POSCO	286,409	328,500	-1.8%	1.9%	20.8%	A036830	솔브레인홀딩스	8,983	42,850	0.2%	0.7%	-5.0%
	A010130	고려아연	76,329	404,500	-0.5%	-0.5%	0.8%	A178920	PI첨단소재	13,773	46,900	-1.1%	3.2%	26.8%
	A011170	롯데케미칼	99,570	290,500	-1.0%	-3.5%	5.3%	A005290	동진세미캠	17,121	33,300	-2.4%	0.3%	-8.8%
	A004020	현대제철	65,589	49,150	-1.5%	2.7%	24.1%	A278280	천보	16,800	168,000	-0.9%	1.8%	-7.9%
	A003410	쌍용C&E	37,789	7,500	-0.8%	-0.1%	12.3%	A078130	국일제지	7,695	6,080	0.0%	1.3%	16.9%
산업재 Industrials	A028260	삼성물산	234,543	125,500	0.4%	-0.4%	-9.1%	A010140	삼성중공업	47,187	7,490	-1.5%	1.5%	6.4%
	A034730	SK	196,657	279,500	0.0%	-0.5%	16.2%	A000720	현대건설	49,887	44,800	-0.2%	2.3%	19.6%
	A003550	LG	156,164	90,500	-1.4%	-1.0%	3.4%	A004990	롯데지주	35,040	33,400	-0.9%	-0.7%	-5.4%
	A009540	한국조선해양	92,005	130,000	-2.3%	-3.4%	19.8%	A047810	한국항공우주	36,553	37,500	-0.7%	2.3%	45.4%
	A086280	현대글로비스	69,750	186,000	-0.8%	-2.4%	1.1%	A012750	에스원	31,121	81,900	-0.5%	-0.9%	-3.7%
	A267250	현대중공업지주	44,631	282,500	-0.7%	0.0%	-0.4%	A000120	CJ대한통운	41,861	183,500	1.7%	-1.6%	10.9%
자유소비재 Consumer Discretionary	A005380	현대차	491,437	230,000	-1.7%	4.8%	19.8%	A028300	에이치엘비	37,496	35,350	-1.8%	-11.6%	-23.7%
	A012330	현대모비스	281,535	297,000	-2.3%	-0.5%	16.2%	A035760	CJ ENM	30,876	140,800	0.4%	-0.3%	0.9%
	A000270	기아	344,153	84,900	-0.7%	0.7%	36.1%	A034230	파라다이스	15,551	17,100	1.8%	2.7%	11.8%
	A066570	LG전자	261,837	160,000	3.6%	5.3%	18.5%	A028150	GS홈쇼핑	9,916	151,100	-0.1%	-0.3%	8.7%
	A035250	강원랜드	54,555	25,500	0.6%	0.2%	8.5%	A025980	아난티	6,380	7,490	0.4%	1.2%	-7.2%
	A021240	코웨이	48,634	65,900	1.1%	-0.8%	-9.4%	A033290	코웰패션	5,620	6,350	0.3%	4.1%	12.0%
필수소비재 Consumer Staples	A051900	LG생활건강	243,800	1,561,000	0.6%	-1.8%	-3.6%	A282330	BGF리테일	27,741	160,500	0.9%	0.9%	18.5%
	A033780	KT&G	111,070	80,900	-0.4%	-0.3%	-2.7%	A139480	이마트	47,250	169,500	-1.5%	-1.7%	11.9%
	A090430	아모레퍼시픽	151,115	258,500	-0.6%	-5.0%	25.5%	A007070	GS리테일	28,760	37,350	0.4%	-2.2%	8.4%
	A002790	아모레G	54,505	66,100	0.2%	-1.1%	20.4%	A007310	오뚜기	20,857	568,000	-0.2%	-1.4%	-1.6%
	A271560	오리온	51,397	130,000	-0.4%	-1.5%	4.8%	A000080	하이트진로	25,704	36,650	1.1%	-0.7%	15.1%
	A097950	CJ제일제당	61,271	407,000	-0.7%	-1.0%	6.8%	A026960	동서	31,804	31,900	-2.7%	0.2%	-6.0%
의료 Health Care	A207940	삼성바이오로직스	498,884	754,000	0.5%	0.9%	-8.7%	A091990	셀트리온헬스케어	197,437	127,400	-0.7%	-7.1%	-21.8%
	A068270	셀트리온	417,930	303,500	-1.5%	-6.2%	-15.5%	A084990	헬릭스미스	8,892	25,950	-1.5%	-3.4%	-21.4%
	A128940	한미약품	37,805	313,000	0.0%	-1.7%	-14.6%	A145020	휴젤	21,949	175,800	0.2%	-0.3%	-6.4%
	A008930	한미사이언스	37,893	56,300	-1.1%	-3.3%	-26.0%	A086900	메디톡스	11,283	180,400	-1.1%	-6.0%	3.1%
	A000100	유한양행	43,243	61,800	-1.6%	0.2%	-17.7%	A140410	메지온	13,579	152,700	0.7%	-4.0%	-13.1%
	A069620	대웅제약	14,541	125,500	-1.6%	-5.3%	-23.9%	A067630	에이치엘비생명과학	10,124	10,750	-2.7%	-11.9%	-21.0%
IT Information Technology	A005930	삼성전자	5,134,013	86,000	0.7%	4.6%	6.2%	A032500	케이엔더블유	24,450	61,400	-3.8%	-5.5%	-23.9%
	A000660	SK하이닉스	1,041,043	143,000	0.0%	6.3%	20.7%	A240810	원익IPS	27,831	56,700	-2.7%	11.2%	28.1%
	A018260	삼성에스디에스	147,792	191,000	-1.6%	-2.1%	7.0%	A056190	에스에프에이	14,776	41,150	-0.7%	1.0%	6.6%
	A006400	삼성SDI	441,468	642,000	-2.0%	-4.2%	2.2%	A098460	고영	16,161	117,700	0.3%	-0.3%	12.1%
	A034220	LG디스플레이	92,495	25,850	5.1%	15.9%	39.4%	A039030	이오테크닉스	16,434	133,400	-1.1%	11.1%	14.0%
	A011070	LG이노텍	50,174	212,000	1.2%	3.2%	16.2%	A218410	RFHIC	8,836	37,050	-1.9%	-5.5%	-17.0%
	A012510	더존비즈온	27,434	90,600	-2.6%	-7.7%	-12.9%	A058470	리노공업	25,211	165,400	3.5%	8.0%	22.5%
	A020150	일진머티리얼즈	33,200	72,000	-0.6%	5.6%	41.5%	A046890	서울반도체	11,136	19,100	1.6%	5.0%	-7.1%
	A307950	현대오토에버	25,095	119,500	-3.6%	0.0%	-3.2%	A006490	인스코비	2,966	2,870	-1.4%	-2.2%	36.0%
	A017670	SK텔레콤	227,299	281,500	0.9%	4.8%	18.3%	A036630	세종텔레콤	5,019	836	-1.0%	-2.1%	67.2%
통신서비스 Telecommunication	A030200	KT	73,242	28,050	1.1%	0.9%	16.9%	A065530	전파기지국	2,479	4,690	-2.1%	4.2%	4.5%
	A032640	LG유플러스	55,231	12,650	4.1%	2.4%	7.7%	A000810	삼성화재	89,065	188,000	0.3%	-0.3%	0.3%
금융 Financials	A055550	신한지주	191,917	37,150	0.4%	0.1%	15.9%	A086790	하나금융지주	123,399	41,100	-1.6%	-0.6%	19.1%
	A105560	KB금융	220,378	53,000	-2.9%	-3.5%	22.1%	A316140	우리금융지주	72,949	10,100	0.5%	0.0%	3.8%
	A032830	삼성생명	155,000	77,500	-0.6%	-1.0%	-2.0%	A015350	부산가스	6,292	57,200	0.7%	-0.5%	12.2%
유틸리티 Utilities	A015760	한국전력	153,108	23,850	-0.6%	2.6%	-13.0%	A004690	삼천리	3,167	78,100	0.0%	-1.1%	-4.1%
	A036460	한국가스공사	30,602	33,150	0.0%	-1.0%	7.3%	A017390	서울가스	4,500	90,000	-0.2%	1.6%	-0.6%
	A071320	지역난방공사	4,435	38,300	-0.5%	-0.1%	-5.1%	A267290	경동도시가스	1,161	19,700	-0.5%	0.8%	5.9%

※ 작성자(SK증권 리서치센터)는 본 조사항목자료에 게재된 내용들이 외부의 부당한 압력이나 간섭없이 신의성실하게 작성되었음을 확인합니다. 자료 제공일 시점에서의 의견 및 추정치로 최종 실적과 오차가 발생할 수 있으며, 투자를 유도할 목적이 아니라 투자판단에 참고가 되는 정보제공을 목적으로 하고 있습니다. 투자시 투자자 자신의 판단과 책임하에 최종결정을 하시기 바랍니다. 본 자료는 당사의 저작물로서 모든 저작권은 당사에게 있으며, 어떠한 경우에도 당사의 동의 없이 복제, 대여, 전송, 재배포 될 수 없습니다.



MORNING CALL



2021-04-07, (수)

섹터별 시가총액 상위 종목 수익률(해외)

Dow Jones Industrial Average Memembers							Materials						
(단위 : 각국 거래소 통화 기준)							(단위 : 각국 거래소 통화 기준)						
Company	국가	Close	1D	1W	1M	YTD	Company	국가	Close	1D	1W	1M	YTD
Apple	USA	126.2	0.2%	5.3%	3.9%	-4.9%	BHP Billiton	AUS	45.9	0.4%	2.1%	-4.9%	8.1%
American Express	USA	146.2	0.1%	1.9%	-0.8%	20.9%	BASF	DEU	72.0	1.0%	0.7%	0.7%	11.3%
Boeing	USA	255.2	-1.6%	1.3%	14.3%	19.2%	Rio Tinto	AUS	112.1	0.1%	2.3%	-4.7%	-1.5%
Caterpillar	USA	230.6	-1.3%	-1.0%	4.8%	26.7%	SABIC	SAU	117.2	0.3%	2.2%	8.3%	15.6%
Cisco Systems	USA	52.0	-0.7%	0.5%	12.5%	16.3%	Glencore	GBR	291.7	2.1%	2.0%	3.1%	25.2%
Chevron	USA	103.6	-0.9%	-2.2%	-5.0%	22.7%	Vale S.A.	BRA	102.1	-1.3%	5.1%	1.8%	16.7%
Walt Disney	USA	189.7	0.7%	2.3%	-0.1%	4.7%	Air Liquide S.A.	FRA	140.3	0.5%	0.9%	10.1%	4.5%
Dow Inc	USA	64.6	0.0%	0.0%	2.7%	-	Nutrien	CAN	70.1	1.6%	1.8%	1.6%	1.6%
Walgreens Boots Alliance	USA	55.7	-1.9%	5.1%	18.0%	39.7%	Shin-Etsu Chemical	JAP	19,305.0	0.6%	1.9%	10.4%	7.0%
Goldman Sachs Group	USA	327.1	1.1%	-1.5%	-0.1%	24.0%	LyondellBasell	USA	104.8	0.6%	-0.2%	-2.9%	14.3%
Home Depot	USA	313.8	-0.5%	2.9%	23.8%	18.1%	Air Products & Chemicals	USA	288.0	-0.5%	1.9%	9.2%	5.4%
IBM	USA	134.2	-1.3%	-0.4%	9.3%	6.6%	Southern Copper	USA	71.4	-0.4%	4.9%	-3.2%	9.6%
Intel	USA	65.6	-1.5%	2.8%	7.9%	31.6%	Linde PLC	USA	284.1	-0.5%	1.7%	14.7%	7.8%
Johnson & Johnson	USA	163.4	0.0%	-1.0%	4.7%	3.8%	Alcoa	USA	31.3	-0.8%	-5.0%	8.0%	35.8%
JPMorgan Chase & Co	USA	152.5	-0.7%	-1.3%	1.1%	20.0%	Industrials						
Coca-Cola	USA	53.2	0.7%	0.1%	4.7%	-3.0%	(단위 : 각국 거래소 통화 기준)						
McDonald's	USA	231.9	1.3%	3.1%	11.8%	8.1%	Company	국가	Close	1D	1W	1M	YTD
3M	USA	194.8	-0.1%	0.1%	7.8%	11.5%	Honeywell Int'l	USA	219.2	0.0%	0.5%	6.1%	3.1%
Merck & Co	USA	75.8	-1.6%	-1.5%	3.6%	-7.3%	Siemens	DEU	141.1	-0.1%	-0.1%	8.6%	20.1%
Microsoft	USA	247.9	-0.5%	6.9%	7.0%	11.4%	Union Pacific	USA	221.1	-1.1%	0.0%	5.4%	6.2%
NIKE	USA	137.2	1.5%	3.2%	2.9%	-3.0%	Lockheed Martin	USA	379.0	0.1%	2.3%	11.3%	6.8%
Pfizer	USA	36.1	-0.6%	-0.2%	4.8%	-2.1%	UPS	USA	173.0	0.6%	2.6%	5.2%	2.7%
Procter & Gamble	USA	136.5	0.0%	0.8%	8.4%	-1.9%	Airbus	FRA	100.7	0.3%	3.1%	5.5%	12.2%
Travelers	USA	151.8	-0.2%	-1.5%	-0.4%	8.1%	Fedex	USA	282.2	0.2%	-1.3%	9.7%	8.7%
UnitedHealth Group	USA	364.4	-1.6%	-2.5%	5.0%	3.9%	General Dynamics	USA	185.1	-0.3%	1.7%	8.6%	24.4%
United Technologies	USA	77.5	-0.5%	-0.4%	3.1%	8.4%	Raytheon	USA	117.0	0.0%	0.0%	0.0%	0.0%
Visa	USA	218.7	-0.2%	3.2%	1.5%	0.0%	Northrop Grumman	USA	331.2	0.2%	2.6%	10.1%	8.7%
Verizon	USA	59.1	0.4%	0.9%	5.6%	0.6%	Vinci	FRA	89.3	-0.7%	1.0%	3.2%	9.8%
Walmart	USA	140.1	0.5%	3.2%	8.5%	-2.8%	Illinois Tool Works	USA	223.2	0.4%	-0.7%	6.3%	9.5%
Exxon Mobil	USA	56.3	-0.3%	-0.6%	-7.5%	36.7%	Deutsche Post	DEU	47.2	1.2%	1.9%	14.9%	16.5%
							Canadian National Railway	CAN	146.6	-0.9%	0.0%	3.3%	4.8%
Energy							Consumer Discretionary						
(단위 : 각국 거래소 통화 기준)							(단위 : 각국 거래소 통화 기준)						
Company	국가	Close	1D	1W	1M	YTD	Company	국가	Close	1D	1W	1M	YTD
Royal Dutch Shell	GBR	1,425.6	0.9%	-1.4%	-7.9%	9.8%	Amazon	USA	3,223.8	-0.1%	5.5%	7.4%	-1.0%
Petro China	HKG	2.8	0.0%	-2.8%	-4.4%	16.7%	Toyota Motor	JAP	8,420.0	-0.5%	0.7%	5.7%	5.0%
Total	FRA	38.8	-0.7%	-3.6%	-5.3%	10.0%	Comcast	USA	54.8	0.1%	-0.3%	-0.5%	4.7%
BP	GBR	299.9	3.5%	-0.5%	-5.9%	17.7%	LVMH	FRA	576.8	0.9%	0.6%	10.2%	12.9%
China Petroleum	HKG	4.2	0.0%	-0.7%	-4.8%	20.2%	Netflix	USA	544.5	0.7%	6.1%	5.4%	0.7%
Schlumberger	USA	27.4	-0.4%	0.8%	-5.6%	25.7%	Naspers	ZAF	366,953.0	-1.3%	3.6%	2.1%	21.5%
Petrobras	BRA	24.0	-0.1%	0.8%	7.3%	-15.2%	Booking Holdings	USA	2,422.0	0.5%	3.7%	5.0%	8.7%
Reliance Industries	IND	1,984.3	-0.4%	-2.2%	-8.9%	-0.2%	Inditex	ESP	28.4	0.4%	0.2%	2.6%	9.1%
Equinor	NOR	170.2	1.7%	0.9%	-2.0%	17.4%	Volkswagen	DEU	312.4	3.6%	-2.3%	44.6%	83.7%
Shenhua Energy	HKG	16.0	0.0%	0.5%	8.2%	9.7%	Daimler	DEU	75.2	-0.3%	-0.2%	6.5%	30.1%
Conocophillips	USA	52.6	0.7%	-1.6%	-9.9%	31.5%	Charter Comm.	USA	613.4	1.3%	-3.1%	-1.7%	-7.3%
CNOOC	HKG	8.1	0.0%	-1.5%	-12.9%	13.0%	Starbucks	USA	113.2	1.9%	2.6%	7.6%	5.8%
ENI S.P.A.	ITA	10.5	-0.9%	0.6%	4.1%	22.5%	Adidas	DEU	275.3	1.0%	3.8%	0.5%	-7.6%
EOG Resources Inc	USA	72.3	0.7%	-1.3%	-3.1%	45.0%	Lowe's	USA	194.2	0.2%	2.2%	22.5%	21.0%
Rosneft Oil Co.	RUS	547.5	-2.2%	-4.1%	-1.6%	25.8%	Tesla	USA	691.6	0.1%	8.8%	15.7%	-2.0%
Gazprom	RUS	223.7	-0.4%	-1.3%	-0.7%	5.2%	TJX	USA	67.6	-0.2%	1.7%	7.8%	-1.0%
Lukoil	RUS	5,901.5	-1.4%	-4.4%	-4.8%	14.2%	Marriott International	USA	151.6	0.5%	2.3%	3.2%	14.9%
Suncor Energy	CHN	26.6	0.5%	-0.2%	-4.4%	24.5%	Gree Electric Appliances	CHN	61.3	-1.8%	-1.2%	5.5%	-1.0%
Enterprise Products Partners	USA	22.6	1.5%	1.0%	-2.5%	15.3%	Carnival	USA	28.6	1.7%	7.3%	9.6%	32.0%
Enbridge	CHN	46.3	-0.1%	0.0%	3.2%	13.6%	Sands China	HKG	39.2	0.0%	1.4%	5.5%	15.0%
Occidental Petroleum	USA	25.4	0.2%	-7.2%	-18.8%	46.4%	Nissan Motor	JAP	570.0	-3.6%	-7.0%	-5.7%	1.8%

※ 작성자(SK증권 리서치센터)는 본 조사분석자료에 게재된 내용들이 외부의 부당한 압력이나 간섭없이 신의성실하게 작성되었음을 확인합니다. 자료 제공일 시점에서의 의견 및 추정치로 최종 실적과 오차가 발생할 수 있으며, 투자를 유도할 목적이 아니라 투자판단에 참고가 되는 정보제공을 목적으로 하고 있습니다. 투자자 투자자 자신의 판단과 책임하에 최종결정을 하시길 바랍니다. 본 자료는 당사의 저작물로서 모든 저작권은 당사에게 있으며, 어떠한 경우에도 당사의 동의 없이 복제, 대여, 전송, 재배포 될 수 없습니다.



MORNING CALL

SK securities



2021-04-07, (수)

Consumer Staples

Company	국가	Close	1D	1W	1M	YTD
Nestle	CHE	106.3	0.7%	0.3%	7.8%	1.9%
AB Inbev	BEL	54.0	0.5%	-1.5%	7.0%	-5.2%
Unilever	NLD	47.7	0.9%	0.5%	5.9%	-3.7%
Pepsico	USA	143.7	0.4%	0.8%	8.0%	-3.1%
Philip Morris	USA	88.6	0.0%	-0.8%	2.9%	7.1%
Kweichow Moutai	CHN	2,126.0	-1.7%	3.4%	3.2%	6.4%
BAT	GBR	2,760.5	1.7%	-0.3%	5.6%	1.9%
L'oreal	FRA	331.2	2.3%	1.0%	7.2%	6.5%
Altria Group	USA	51.4	0.1%	0.2%	13.9%	25.3%
AmBev	BRA	15.4	0.8%	-1.3%	2.1%	-1.7%
Diageo	GBR	3,079.5	2.4%	1.6%	4.7%	7.0%
Costco Wholesale	USA	360.1	-0.2%	3.0%	13.5%	-4.4%
Kraft Heinz	USA	40.7	1.0%	1.0%	7.5%	17.4%
CVS Health	USA	74.6	-0.6%	-1.9%	5.6%	9.3%
Mondelez International	USA	59.1	0.5%	0.5%	6.3%	1.1%

Telecommunication Services

Company	국가	Close	1D	1W	1M	YTD
AT&T	USA	31.0	0.9%	0.8%	4.6%	7.7%
China Mobile	HKG	51.1	0.0%	-0.4%	-10.2%	15.5%
NTT Docomo	JAP	3,880.0	0.0%	0.0%	0.0%	0.0%
Nippon Telegraph	JAP	2,834.0	-1.4%	-4.1%	2.6%	7.1%
Softbank	JAP	9,881.0	-1.1%	7.7%	-1.7%	22.6%
Deutsche Telekom	DEU	16.6	-3.8%	-3.1%	10.2%	10.9%
Vodafone	GBR	134.6	0.7%	0.4%	8.1%	11.3%
KDDI	JAP	3,466.0	-1.6%	-0.8%	5.7%	13.0%
America Movil SAB	MEX	14.2	-0.8%	-0.8%	0.9%	-2.2%
T-Mobile	USA	131.4	0.0%	5.4%	5.4%	-2.5%
Telefonica	ESP	3.8	-0.1%	-1.5%	-1.9%	16.5%
Orange	FRA	10.5	-0.1%	-1.0%	5.9%	7.4%
Singapore Telecom	SGP	2.5	0.0%	0.8%	5.5%	7.4%
Emirates Telecom	ARE	21.9	-0.3%	1.6%	8.8%	29.8%
Saudi Telecom	SAU	125.0	-0.6%	3.5%	8.1%	17.9%
Bell Canada Enterprises	CAN	57.7	0.4%	0.2%	1.4%	6.0%

Health Care

Company	국가	Close	1D	1W	1M	YTD
Novartis	CHE	81.4	0.3%	-0.6%	5.8%	-2.7%
Roche Holding	CHE	305.3	0.0%	0.5%	2.4%	-1.2%
AbbVie	USA	105.4	-0.7%	-1.3%	-1.2%	-1.7%
Amgen	USA	249.1	-1.2%	-0.3%	9.4%	8.3%
Novo Nordisk	DNK	429.6	0.0%	-0.3%	0.6%	0.7%
Abbott Laboratories	USA	120.0	0.1%	0.2%	2.3%	9.6%
Medtronic	USA	121.2	0.7%	2.0%	2.4%	3.4%
Bristol Myers Squibb	USA	62.0	-1.9%	-2.1%	2.6%	-0.1%
Sanofi	FRA	84.4	0.2%	0.6%	9.0%	7.2%
Gilead Sciences	USA	66.2	-0.2%	1.1%	2.5%	13.7%
Bayer	DEU	53.8	0.7%	0.3%	3.6%	11.7%
GlaxoSmithKline	GBR	1,289.8	1.0%	-1.3%	3.8%	-3.9%
Astrazeneca	GBR	7,183.0	0.2%	-1.5%	4.7%	-1.9%
Thermo Fisher	USA	468.7	0.7%	3.8%	4.9%	0.6%
Eli Lilly & Co.	USA	182.8	-1.1%	-1.5%	-11.7%	8.3%
Celgene	USA	108.2	0.0%	0.0%	0.0%	0.0%

Utilities

Company	국가	Close	1D	1W	1M	YTD
Nextera Energy	USA	77.6	1.0%	4.5%	9.7%	0.5%
Enel S.P.A	ITA	8.6	1.4%	1.4%	8.6%	3.4%
Yangtze Power	CHN	21.0	-0.8%	-2.3%	3.7%	9.3%
Duke Energy	USA	97.6	0.7%	1.4%	10.2%	6.6%
Iberdrola	ESP	11.3	2.4%	3.7%	10.9%	-3.5%
Southern Co/the	USA	63.1	0.7%	2.6%	8.2%	2.7%
Dominion Energy	USA	76.4	0.0%	1.1%	9.3%	1.6%
EDF	FRA	11.2	-1.9%	-1.0%	15.2%	-13.0%
Engie	FRA	12.2	0.3%	1.0%	6.3%	-2.9%
Exelon	USA	44.6	0.2%	2.4%	12.4%	5.5%
National Grid	GBR	874.4	1.3%	2.0%	5.6%	1.1%
AEP	USA	86.8	0.6%	2.4%	10.0%	4.2%
HK & China Gas	HKG	12.1	0.0%	-2.1%	5.0%	4.7%
Sempra Energy	USA	134.2	0.3%	2.0%	12.6%	5.4%

Information Technology

Company	국가	Close	1D	1W	1M	YTD
Alphabet	USA	2,209.3	-0.4%	8.0%	5.3%	26.1%
Tencent	HKG	654.0	0.0%	7.3%	-3.7%	16.0%
Alibaba	USA	230.6	2.3%	0.6%	-1.4%	-0.9%
Facebook	USA	306.3	-0.9%	6.3%	15.9%	12.1%
Taiwan Semicon	TWN	610.0	1.3%	2.2%	1.5%	15.1%
Oracle	USA	74.3	0.2%	5.3%	6.2%	14.8%
Nvidia	USA	554.5	-0.9%	7.7%	11.2%	6.2%
SAP	DEU	108.4	1.9%	4.7%	5.3%	1.1%
Adobe Systems	USA	491.3	-0.1%	5.6%	11.5%	-1.8%
Texas Instruments	USA	194.6	-1.2%	4.7%	15.9%	18.6%
Broadcom	USA	483.9	-0.9%	6.1%	7.5%	10.5%
Paypal	USA	253.2	0.9%	7.0%	5.9%	8.1%
ASML	NLD	533.3	0.8%	3.3%	24.5%	34.1%
Baidu	USA	226.6	1.9%	3.8%	-13.4%	4.8%
Qualcomm	USA	138.1	-1.6%	6.1%	6.4%	-9.4%
Micron Technology	USA	93.5	-0.3%	8.0%	5.1%	24.4%
Tokyo Electron	JAP	49,480.0	-2.3%	6.3%	19.3%	28.9%
Nintendo	JAP	63,710.0	0.6%	0.3%	2.7%	-3.2%
Applied Materials	USA	139.5	-2.5%	10.1%	23.0%	61.7%

Financials

Company	국가	Close	1D	1W	1M	YTD
Berkshire Hathaway	USA	396,900.0	0.3%	1.7%	4.0%	14.1%
Ind&Comm BOC	CHN	5.4	0.0%	-1.1%	-2.7%	8.6%
Bank of America	USA	39.7	-0.3%	1.8%	7.5%	30.9%
Construction BOC	HKG	6.5	0.0%	-1.2%	0.5%	10.7%
Wells Fargo	USA	39.9	0.9%	1.2%	6.5%	32.0%
PingAn Insurance	HKG	93.7	0.0%	0.2%	-3.1%	-1.4%
Agricultural Bank	HKG	3.1	0.0%	0.3%	1.6%	9.9%
HSBC Holdings	GBR	426.9	0.9%	-0.9%	-2.5%	12.7%
Citi Group	USA	72.6	-0.2%	-0.5%	3.4%	17.7%
Bank of China	HKG	3.0	0.0%	1.0%	3.9%	11.3%

Real Estate

Company	국가	Close	1D	1W	1M	YTD
American Tower	USA	243.6	-0.5%	2.7%	21.8%	8.5%
China Vanke	HKG	29.2	0.0%	-9.3%	-7.6%	9.0%
Simon Property	USA	116.5	1.3%	1.0%	4.8%	36.6%
SHKP Ltd	HKG	117.8	0.0%	-3.4%	-1.2%	17.8%
Country Garden	HKG	10.0	0.0%	0.4%	8.1%	-6.3%
Crown Castle Int'l	USA	176.6	-0.5%	3.3%	17.6%	10.9%
China Evergrande	HKG	14.3	0.0%	-7.0%	-6.0%	-3.9%
Overseas land&Invest	HKG	20.2	0.0%	-3.1%	7.2%	19.8%

※ 작성자(SK증권 리서치센터)는 본 조사분석자료에 게재된 내용들이 외부의 부당한 압력이나 간섭없이 신의성실하게 작성되었음을 확인합니다. 자료 제공일 시점에서의 의견 및 추정치로 최종 실적과 오차가 발생할 수 있으며, 투자를 유도할 목적이 아니라 투자판단에 참고가 되는 정보제공을 목적으로 하고 있습니다. 투자자 투자자 자신의 판단과 책임하에 최종결정을 하시길 바랍니다. 본 자료는 당사의 저작물로서 모든 저작권은 당사에게 있으며, 어떠한 경우에도 당사의 동의 없이 복제, 대여, 전송, 재배포 될 수 없습니다.

