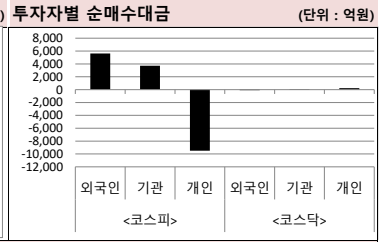
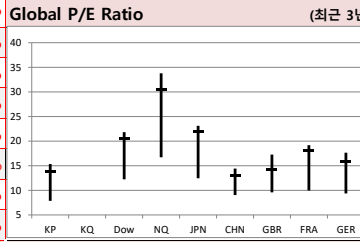
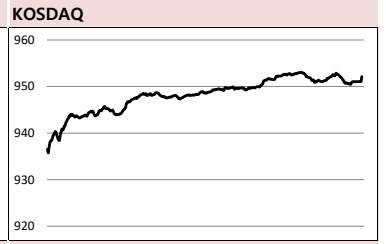
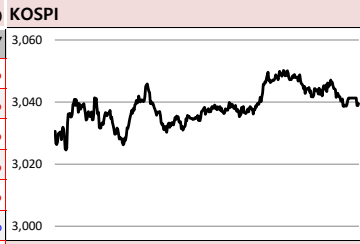




Global Indices		(단위: pt, 10억 원지통화)							
	Close	시가총액	1D	1W	1M	3M	YTD	3Y	
KOSPI	3,112.8	2,084,047.8	0.8%	2.4%	1.0%	8.3%	8.3%	27.4%	
KOSDAQ	970.1	394,864.7	0.4%	1.4%	4.2%	0.2%	0.2%	11.2%	
Dow Jones	33,153.2	9,941.1	0.0%	0.2%	6.0%	8.3%	8.3%	37.9%	
Nasdaq	13,480.1	22,077.6	0.0%	2.6%	3.7%	4.6%	4.6%	94.2%	
S&P 500	4,019.9	35,545.2	0.0%	1.1%	5.2%	7.0%	7.0%	53.8%	
UK	6,737.3	1,950.2	0.0%	0.0%	0.9%	4.3%	4.3%	-4.2%	
Germany	15,107.2	1,375.7	0.0%	2.4%	7.3%	10.1%	10.1%	25.9%	
France	6,103.0	1,990.4	0.0%	1.9%	4.7%	9.9%	9.9%	18.5%	
Japan	29,854.0	440,773.5	1.6%	2.3%	1.0%	8.8%	8.8%	40.2%	
China	3,484.4	42,970.1	0.5%	1.9%	-2.6%	0.3%	0.3%	11.1%	
Brazil	115,253.3	3,794.3	0.0%	0.4%	3.7%	-3.2%	-3.2%	36.2%	
Vietnam	1,224.5	4,589,352.7	0.7%	5.4%	3.2%	10.9%	10.9%	3.0%	
India	50,029.8	96,150.5	0.0%	2.1%	-2.8%	4.8%	4.5%	49.9%	
Russia	3,558.2	53,220.6	0.9%	2.0%	4.2%	8.2%	8.2%	57.2%	



**Global Market**

**미국 증시 - 성 금요일(Good Friday)로 휴장**  
 · 성 금요일(Good Friday)로 휴장

**유럽 증시 - 성 금요일(Good Friday)로 휴장**  
 · 성 금요일(Good Friday)로 휴장

**중국 증시 - 미국 증시 강세에 힘입어 상승**  
 · 바이든 대통령이 2조 달러 규모 인프라 건설투자 계획을 공식 발표한 것이 투자 심리 개선  
 · 반면, 인민은행이 채무불이행 등 중국 금융리스크 급증을 경고한 점은 증시 상당 제한

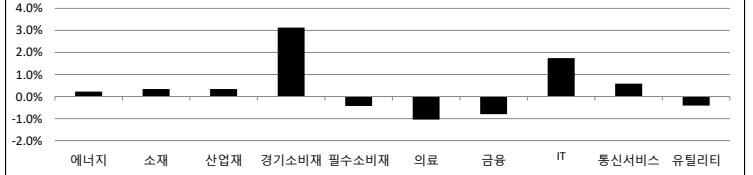
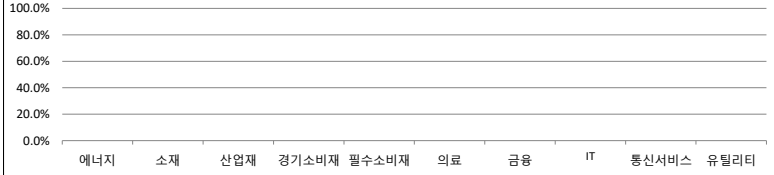
**국내 증시 - 미국 증시 강세에 힘입어 3,100선 회복**  
 · 미국의 인프라 투자 계획에 대한 기대감이 지속되며 증시에 긍정적으로 작용  
 · 업종별로는 운송장비(+4.08%) 업종 강세. 3월 완성차 판매량 호조 소식에 현대차(+6.62%), 기아차(+3.71%) 급등

**Today's Event**

- 3월 ISM 비제조업지수
- 대만, 독일 증시 휴장
- IMF-WB 춘계회의
- LG전자 이사회 개최 예정
- 금융감독원, 옴티머스펀드 분쟁조정위원회 개최 예정
- 미국 2월 공장주문
- 3월 합성 PMI
- 3월 서비스업 PMI 확정치
- 일본 서비스업 PMI

S&P 500 Sector	1D	1W	1M	3M	YTD	2Y	3Y
에너지	0.0%	-0.4%	1.9%	32.7%	32.7%	-22.2%	-23.9%
소재	0.0%	-0.2%	6.1%	9.6%	9.6%	39.2%	41.2%
산업재	0.0%	0.5%	6.8%	11.4%	11.4%	29.8%	34.6%
경기소비재	0.0%	2.2%	6.2%	4.0%	4.0%	47.5%	70.6%
필수소비재	0.0%	-0.8%	7.2%	0.2%	0.2%	22.3%	30.3%
의료	0.0%	-0.6%	3.9%	2.5%	2.5%	28.0%	45.1%
금융	0.0%	0.2%	3.3%	16.8%	16.8%	30.6%	26.2%
IT	0.0%	2.1%	4.9%	3.9%	3.9%	78.6%	111.6%
통신서비스	0.0%	3.4%	5.2%	10.0%	10.0%	51.5%	62.1%
유틸리티	0.0%	0.8%	9.4%	1.9%	1.9%	11.0%	27.5%

Korea Sector	1D	1W	1M	3M	YTD	2Y	3Y
에너지	0.2%	10.5%	-7.5%	22.4%	22.4%	11.3%	-6.1%
소재	0.3%	2.3%	-0.4%	8.7%	8.7%	50.1%	30.8%
산업재	0.3%	0.1%	3.8%	7.8%	7.8%	-0.6%	-8.1%
경기소비재	3.1%	6.0%	0.9%	18.7%	18.7%	47.6%	26.5%
필수소비재	-0.4%	0.8%	2.0%	4.9%	4.9%	1.6%	-14.7%
의료	-1.0%	0.6%	1.5%	-16.8%	-16.8%	24.7%	-8.8%
금융	-0.8%	0.7%	7.7%	11.9%	11.9%	-9.5%	-17.7%
IT	1.7%	3.7%	-0.2%	6.2%	6.2%	82.8%	77.6%
통신서비스	0.6%	0.1%	-1.7%	20.2%	20.2%	145.4%	180.2%
유틸리티	-0.4%	0.8%	-1.0%	-12.2%	-12.2%	-24.1%	-32.9%



Fixed Income	Close	1D	1M	YTD	Commodity	Close	1D	1M	YTD
국고채 3년	1.147	1.2	13.0	17.7	국제유가(WTI)	61.45	0.0%	0.3%	26.6%
국고채 10년	2.052	3.2	10.2	33.0	VIX Index	17.33	0.0%	-35.0%	-23.8%
미국채 2년	0.186	2.8	4.6	6.5	천연가스	2.64	0.0%	-6.3%	3.9%
미국채 10년	1.722	5.2	24.1	80.8	CRB상품지수	186.70	0.0%	-1.7%	11.3%
일본 국채 10년	0.126	1.3	0.7	10.5	금(Comex)	1,726.50	0.0%	0.6%	-8.9%
중국 국채 10년	3.177	2.0	3.7	1.7	BDI(Baltic Dry)	2,072.00	0.0%	17.5%	51.7%
독일 국채 10년	-0.328	0.0	-4.0	24.1	구리	399.05	0.0%	-3.9%	13.4%

Currency	Close	1D	1M	YTD
달러인덱스(pt)	93.02	0.1%	2.3%	3.4%
원/달러(원)	1,127.50	-0.4%	0.6%	3.8%
엔/달러(엔)	110.69	0.1%	3.4%	7.3%
달러/유로(달러)	1.18	-0.2%	-2.5%	-3.7%
원/홍콩달러(원)	145.00	-0.4%	0.3%	3.5%
원/위안(원)	171.66	-0.2%	-0.9%	2.8%
달러/파운드(달러)	1.38	0.0%	-0.9%	1.2%

※ 작성자(SK증권 리서치센터)는 본 조사분석자료에 게재된 내용들이 외부의 부당한 압력이나 간섭없이 신의성실하게 작성되었음을 확인합니다. 자료 제공일 시점에서의 의견 및 추정치로 최종 실적과 오차가 발생할 수 있으며, 투자를 유도할 목적이 아니라 투자판단에 참고가 되는 정보제공을 목적으로 하고 있습니다. 투자자 자신의 판단과 책임하에 최종결정을 하시기 바랍니다. 본 자료는 당사의 저작물로서 모든 저작권은 당사에게 있으며, 어떠한 경우에도 당사의 동의 없이 복제, 대여, 전송, 재배포 될 수 없습니다.



# MORNING CALL



2021-04-05, (월)

일일 상승률 상위 종목			일일 하락률 상위 종목		
종목명	시가총액	수익률	종목명	시가총액	수익률
SG총방	1,855	29.9%	부방	2,330	-14.1%
금강철강	1,790	29.9%	데브시스터즈	11,617	-8.6%
TS인베스트먼트	1,608	29.9%	센트럴바이오	1,521	-6.6%
에이티넘인베스트	3,000	29.8%	인콘	1,037	-6.2%
수산아이엔티	2,596	19.4%	삼부토건	3,941	-6.1%
DSC인베스트먼트	1,943	19.2%	삼화네트웍스	1,969	-6.0%
디지털조선	1,410	18.6%	삼강엠엔티	7,266	-6.0%
대성창투	2,016	18.0%	에이스토리	4,265	-5.5%
한국테크놀로지	1,520	17.8%	헬릭스미스	8,995	-5.4%
슈프리마에이치큐	1,100	15.4%	세아홀딩스	3,236	-5.4%
조이맥스	1,253	14.8%	에스트래픽	1,764	-5.3%
토탈소프트	1,767	13.5%	비에이치아이	1,050	-5.2%
한전기술	9,899	12.6%	모나미	1,011	-5.1%
한국석유	1,992	12.6%	극동유화	2,057	-5.1%
위지트	1,967	11.8%	메리츠금융지주	21,040	-5.1%
SG&G	1,072	11.5%	푸른저축은행	3,371	-4.9%
대한제당	3,148	11.4%	NICE평가정보	14,663	-4.7%
대구백화점	1,201	11.0%	대동공업	2,261	-4.7%
수산중공업	2,807	10.9%	유유제약	1,286	-4.6%
컴퍼니케이	1,943	10.7%	키다리스튜디오	4,497	-4.5%

원가 좋아하는  
사람들이 벌써  
이렇게나

**25만**

**시럽웰스 회원  
25만 돌파!**

시럽웰스 외 250,000명이 좋아합니다.

스마트하게 돈 버는 지갑, 시럽웰스

syno membership Wealth

주요 투자자별 순매수/순매도 상위 종목 (단위 : 억원)

<외국인 순매수 상위>			<외국인 순매도 상위>			<기관 순매수 상위>			<기관 순매도 상위>			<개인 순매수 상위>			<개인 순매도 상위>								
종목명	매수대금	종목명	매도대금	종목명	매수대금	종목명	매도대금	종목명	매수대금	종목명	매도대금	종목명	매수대금	종목명	매도대금								
삼성전자	5,019.3	LG전자	-266.9	삼성전자	2,382.9	금호석유	-211.4	LG전자	322.4	삼성전자	-7,502.4	기아	1,050.4	SK이노베이션	-174.8	현대차	1,553.9	롯데케미칼	-191.6	금호석유	239.8	현대차	-2,353.6
아주IB투자	38.8	KB금융	-105.5	기아	661.9	이마트	-137.1	롯데케미칼	222.1	기아	-1,774.3	SK텔레콤	202.4	현대모비스	-100.2	현대모비스	365.3	신세계	-130.0	NAVER	197.7	현대모비스	-322.5
SK하이닉스	142.9	GS건설	-91.2	LG화학	349.6	SK	-121.8	GS건설	173.6	LG화학	-304.3	엔씨소프트	117.4	한화솔루션	-91.0	한국금융지주	215.8	셀트리온헬스케어	-105.6	셀트리온헬스케어	169.7	한국금융지주	-277.9
셀트리온	109.6	POSCO	-82.4	삼성SDI	210.5	OCI	-105.0	SK	128.5	SK하이닉스	-234.8	한국금융지주	63.2	오스템임플란트	-77.4	삼성전기	138.0	HMM	-94.7	신세계	126.6	SK텔레콤	-204.8
TS인베스트먼트	60.5	삼성SDI	-77.2	카카오	120.5	GS건설	-82.9	SK이노베이션	125.8	삼성전기	-184.4	만도	56.2	카카오	-75.5	원익IPS	111.2	효성티앤씨	-80.5	현대글로벌비스	123.1	원익IPS	-168.2
원익IPS	55.4	씨젠	-72.2	엘앤에프	101.7	현대글로벌비스	-74.1	파라다이스	117.5	엘앤에프	-150.9	실리콘웍스	54.2	셀트리온헬스케어	-66.7	현대위아	84.4	셀트리온	-73.1	한화솔루션	114.1	현대위아	-144.8
현대위아	53.9	한미반도체	-62.0	한전KPS	74.6	NAVER	-67.7	OCI	110.1	삼성SDI	-131.1	이마트	47.0	네패스	-58.6	SK하이닉스	70.6	한국조선해양	-62.5	KB금융	107.0	만도	-101.5
엘앤에프	42.5	현대글로벌비스	-58.5	포스코케미칼	68.7	삼성화재	-61.4	HMM	104.2	LG디스플레이	-95.3	아주IB투자	38.8	더존비즈온	-56.5	LG디스플레이	68.5	녹십자	-59.1	신한지주	92.8	SK머티리얼즈	-87.3
파크시스템스	38.5	신용제약	-56.3	SK머티리얼즈	53.2	삼성물산	-59.0	더존비즈온	91.4	에이피티씨	-79.4	LG	36.5	신한지주	-53.2	에이피티씨	52.6	코오롱인더	-57.2	이마트	88.5	한전KPS	-77.2
유니셈	36.1	DB하이텍	-53.1	이오테크닉스	47.5	현대중공업지주	-54.2	효성티앤씨	86.6	포스코케미칼	-77.0												

후강통(Shanghai-Hongkong Link) 시가총액 상위기업 수익률 (단위 : CNY, %)      선강통(Shenzhen-Hongkong Link) 시가총액 상위기업 수익률 (단위 : CNY, %)

코드	종목명	시가총액(M)	Close	수익률	코드	종목명	시가총액(M)	Close	수익률
601318 C1 Equity	PING AN INSURANCE GROUP CO	1,443,827.4	78.88	-0.40%	000651 C2 Equity	GREE ELECTRIC APPLIANCES I-A	375,622.2	62.44	-0.46%
600519 C1 Equity	KWEICHOW MOUTAI CO LTD-A	2,715,899.6	2,162.00	5.75%	002475 C2 Equity	LUXSHARE PRECISION INDUST	249,995.2	35.73	1.85%
600276 C1 Equity	JIANGSU HENGRUI MEDICINE C-A	494,143.5	92.68	-1.25%	002415 C2 Equity	HANGZHOU HIKVISION DIGITA	527,903.1	56.50	0.34%
600009 C1 Equity	SHANGHAI INTERNATIONAL AIR-	112,688.5	58.48	0.31%	000063 C2 Equity	ZTE CORP-A	126,955.7	29.60	0.71%
600050 C1 Equity	CHINA UNITED NETWORK-A	132,730.7	4.28	0.0%	000858 C2 Equity	WULIANGYE YIBIN CO LTD-A	1,104,550.4	284.56	4.20%
601888 C1 Equity	CHINA INTERNATIONAL TRAVEL-	651,150.6	333.50	3.59%	000333 C2 Equity	MIDEA GROUP CO LTD-A	613,379.5	87.11	1.97%
603993 C1 Equity	CHINA MOLYBDENUM CO LTD-A	110,723.0	5.35	0.75%	000002 C2 Equity	CHINA VANKE CO LTD -A	338,341.2	30.00	0.57%
600585 C1 Equity	ANHUI CONCH CEMENT CO LTD-	260,841.0	51.33	-0.18%	300015 C2 Equity	AIER EYE HOSPITAL GROUP CO	265,879.1	64.51	2.40%
600030 C1 Equity	CITIC SECURITIES CO-A	292,928.1	24.13	-0.12%	002714 C2 Equity	MUYUAN FOODSTUFF CO LTD-	398,113.1	105.90	1.83%
603160 C1 Equity	SHENZHEN GOODIX TECHNOLOG	53,203.7	116.22	1.72%	002027 C2 Equity	FOCUS MEDIA INFORMATION I	136,357.5	9.29	-0.32%

※ 작성자(SK증권 리서치센터)는 본 조사분석자료에 게재된 내용들이 외부의 부당한 압력이나 간섭없이 신의성실하게 작성되었음을 확인합니다. 자료 제공일 시점에서의 의견 및 추정치로 최종 실적과 오차가 발생할 수 있으며, 투자를 유도할 목적이 아니라 투자판단에 참고가 되는 정보제공을 목적으로 하고 있습니다. 투자시 투자자 자신의 판단과 책임하에 최종결정을 하시기 바랍니다. 본 자료는 당시의 저작물로서 모든 저작권은 당사에게 있으며, 어떠한 경우에도 당사의 동의 없이 복제, 대역, 전송, 재배포 될 수 없습니다.



# MORNING CALL



2021-04-05 (월)

## 코스피 & 코스닥 섹터별 시가총액 상위 종목 수익률(국내)

(단위 : 억원 / 원)

섹터	코드	종목명	시가총액	Close	1D	1W	YTD	코드	종목명	시가총액	Close	1D	1W	YTD
에너지 Energy	A096770	SK이노베이션	223,304	241,500	0.0%	15.6%	27.1%	A009830	한화솔루션	93,248	48,750	-2.3%	2.2%	5.0%
	A1010950	S-Oil	91,417	81,200	1.1%	-0.1%	17.3%	A002380	KCC	20,350	229,000	-2.6%	-0.2%	16.0%
	A078930	GS	36,469	39,250	0.1%	0.8%	4.5%	A011780	금호석유	78,302	257,000	-3.6%	7.5%	77.2%
	A018670	SK가스	9,646	104,500	-1.4%	-1.4%	0.0%	A047050	포스코인터내셔널	24,675	20,000	-1.7%	-2.2%	37.5%
	A002960	한국셀석유	3,335	256,500	0.8%	3.4%	-0.8%	A010060	OCI	27,665	116,000	-2.5%	4.5%	24.7%
	A017940	E1	2,960	43,150	0.1%	2.0%	-3.4%	A011790	SKC	50,554	133,500	0.0%	9.4%	42.0%
소재 Materials	A051910	LG화학	584,505	828,000	1.1%	3.2%	0.5%	A036490	SK머티리얼즈	35,082	332,600	4.7%	10.2%	-7.0%
	A005490	POSCO	277,690	318,500	0.0%	0.2%	17.1%	A036830	솔브레인홀딩스	8,983	42,850	1.5%	1.7%	-5.0%
	A010130	고려아연	76,518	405,500	0.1%	0.0%	1.0%	A178920	PI첨단소재	13,685	46,600	0.1%	1.3%	26.0%
	A011170	롯데케미칼	103,340	301,500	0.0%	-1.0%	9.2%	A005290	동진세미켐	17,172	33,400	-0.9%	-2.3%	-8.5%
	A004020	현대제철	62,653	46,950	1.3%	1.2%	18.6%	A278280	천보	16,930	169,300	1.6%	5.0%	-7.2%
	A003410	쌍용양회	37,538	7,450	-0.8%	-1.3%	11.5%	A078130	국일제지	7,429	5,870	0.7%	-0.5%	12.9%
산업재 Industrials	A028260	삼성물산	232,674	124,500	0.0%	1.2%	-9.8%	A010140	삼성중공업	46,494	7,380	-1.9%	1.9%	4.8%
	A034730	SK	200,175	284,500	-0.5%	3.3%	18.3%	A000720	현대건설	48,495	43,550	0.0%	-1.1%	16.3%
	A003550	LG	159,615	92,500	1.3%	3.7%	5.7%	A004990	롯데지주	35,354	33,700	0.3%	0.2%	-4.5%
	A009540	한국조선해양	93,067	131,500	2.3%	-0.4%	21.2%	A047810	한국항공우주	35,432	36,350	0.4%	-2.8%	40.9%
	A086280	현대글로벌비스	70,688	188,500	0.8%	-4.1%	2.5%	A012750	에스원	31,197	82,100	0.2%	-0.7%	-3.4%
	A267250	현대중공업지주	44,552	282,000	-0.4%	-3.1%	-0.5%	A000120	CJ대한통운	41,518	182,000	0.8%	-1.6%	10.0%
자유소비재 Consumer Discretionary	A005380	현대차	498,915	233,500	6.6%	8.4%	21.6%	A028300	에이치엘비	39,247	37,000	-3.0%	-10.0%	-20.1%
	A012330	현대모비스	290,067	306,000	3.9%	7.9%	19.8%	A035760	CJ ENM	30,920	141,000	0.0%	-0.3%	1.1%
	A000270	기아	351,045	86,600	3.7%	7.4%	38.8%	A034230	파라다이스	15,187	16,700	-1.8%	-4.6%	9.2%
	A066570	LG전자	259,382	158,500	-0.3%	10.8%	17.4%	A028150	GS홈쇼핑	9,923	151,200	-0.5%	0.8%	8.8%
	A035250	강원랜드	54,234	25,350	-0.2%	-3.2%	7.9%	A025980	아나티	6,388	7,500	0.7%	-2.5%	-7.1%
	A021240	코웨이	49,003	66,400	-0.2%	1.7%	-8.7%	A033290	코웰패션	5,434	6,140	-1.4%	0.0%	8.3%
필수소비재 Consumer Staples	A051900	LG생활건강	245,206	1,570,000	-0.5%	3.0%	-3.1%	A282330	BGF리테일	27,568	159,500	-1.9%	-2.5%	17.7%
	A033780	KT&G	111,619	81,300	-0.1%	1.1%	-2.2%	A139480	이마트	47,250	169,500	0.6%	-3.4%	11.9%
	A090430	아모레퍼시픽	151,115	258,500	-1.0%	0.2%	25.5%	A007070	GS리테일	28,952	37,600	-1.7%	-2.7%	9.1%
	A002790	아모레G	54,505	66,100	0.8%	2.0%	20.4%	A007310	오뚜기	20,967	571,000	0.2%	0.4%	-1.0%
	A271560	오리온	51,397	130,000	0.0%	1.2%	4.8%	A000080	하이진트로	25,599	36,500	0.7%	-4.6%	14.6%
	A097950	CJ제일제당	61,948	411,500	-1.1%	-1.4%	8.0%	A026960	동서	33,449	33,550	3.9%	2.0%	-1.2%
의료 Health Care	A207940	삼성바이오로직스	492,268	744,000	-0.4%	2.6%	-9.9%	A091990	셀트리온헬스케어	205,961	132,900	-2.1%	-2.3%	-18.5%
	A068270	셀트리온	441,339	320,500	-1.2%	2.1%	-10.7%	A084990	헬릭스미스	8,995	26,250	-5.4%	11.7%	-20.5%
	A128940	한미약품	38,288	317,000	-0.9%	0.0%	-13.5%	A145020	휴젤	22,087	176,900	-0.3%	3.8%	-5.8%
	A008930	한미사이언스	38,700	57,500	-1.2%	-2.0%	-24.4%	A086900	메디톡스	11,533	184,400	-2.1%	-4.9%	5.4%
	A000100	유한양행	44,223	63,200	0.2%	2.4%	-15.9%	A140410	메지온	13,873	156,000	1.6%	-8.2%	-11.3%
	A069620	대웅제약	15,178	131,000	-0.4%	2.0%	-20.6%	A067630	에이치엘비생명과학	10,642	11,300	-3.8%	-12.7%	-16.9%
IT Information Technology	A005930	삼성전자	5,062,376	84,800	2.3%	4.1%	4.7%	A032500	케이엠더블유	25,844	64,900	1.4%	0.0%	-19.6%
	A000660	SK하이닉스	1,026,483	141,000	0.4%	4.4%	19.0%	A240810	원익IPS	27,781	56,600	4.8%	7.6%	27.9%
	A018260	삼성에스디에스	147,405	190,500	-0.3%	2.1%	6.7%	A056190	에스에프에이	14,830	41,300	2.5%	1.7%	7.0%
	A006400	삼성SDI	459,347	668,000	0.2%	3.3%	6.4%	A098460	고영	16,189	117,900	-0.5%	-2.6%	12.3%
	A034220	LG디스플레이	81,940	22,900	1.8%	4.3%	23.5%	A039030	이오테크닉스	15,892	129,000	2.1%	10.8%	10.3%
	A011070	LG이노텍	49,701	210,000	0.5%	2.2%	15.1%	A218410	RFHIC	9,157	38,400	1.6%	-1.4%	-14.0%
	A012510	더존비즈온	28,100	92,800	-2.7%	-7.2%	-10.8%	A058470	리노공업	24,235	159,000	-0.6%	5.0%	17.8%
	A020150	일진머티리얼즈	33,154	71,900	3.9%	7.5%	41.3%	A046890	서울반도체	10,816	18,550	0.0%	0.5%	-9.7%
	A307950	현대오토배터리	26,355	125,500	8.2%	0.4%	1.6%	A006490	인스코비	3,066	2,985	0.0%	-9.8%	41.5%
통신서비스 Telecommunication Services	A017670	SK텔레콤	226,895	281,000	1.4%	2.6%	18.1%	A036630	세종텔레콤	5,055	842	-2.6%	-3.8%	68.4%
	A030200	KT	72,067	27,600	-2.1%	-2.5%	15.0%	A065530	전파기술지국	2,461	4,655	-1.0%	2.0%	3.7%
	A032640	LG유플러스	53,703	12,300	0.4%	-1.2%	4.7%	A000810	삼성화재	88,354	186,500	-1.3%	0.3%	-0.5%
금융 Financials	A055550	신한지주	187,784	36,350	-1.2%	-0.6%	13.4%	A086790	하나금융지주	123,550	41,150	-0.5%	1.0%	19.3%
	A105560	KB금융	224,120	53,900	-2.0%	1.3%	24.2%	A316140	우리금융지주	72,227	10,000	-0.5%	0.0%	2.8%
	A032830	삼성생명	155,200	77,600	0.1%	0.5%	-1.9%	A015350	부산가스	6,281	57,100	-0.5%	-0.9%	12.0%
유틸리티 Utilities	A015760	한국전력	150,541	23,450	-0.2%	0.9%	-14.4%	A004690	삼천리	3,163	78,000	-0.5%	-2.6%	-4.2%
	A036460	한국가스공사	30,325	32,850	-1.7%	0.2%	6.3%	A017390	서울가스	4,490	89,800	0.8%	2.1%	-0.8%
	A071320	지역난방공사	4,440	38,350	-0.1%	1.3%	-5.0%	A267290	경동도시가스	1,167	19,800	0.3%	2.6%	6.5%

※ 작성자(SK증권 리서치센터)는 본 조사분석자료에 게재된 내용들이 외부의 부당한 압력이나 간섭없이 신의성실하게 작성되었음을 확인합니다. 자료 제공일 시점에서의 의견 및 추정치로 최종 실적과 오차가 발생할 수 있으며, 투자를 유도할 목적이 아니라 투자판단에 참고가 되는 정보제공을 목적으로 하고 있습니다. 투자자 투자자 자신의 판단과 책임하에 최종결정을 하시기 바랍니다. 본 자료는 당사의 저작물로서 모든 저작권은 당사에게 있으며, 어떠한 경우에도 당사의 동의 없이 복제, 대여, 전송, 재배포 될 수 없습니다.



# MORNING CALL

SK securities



2021-04-05, (월)

## 섹터별 시가총액 상위 종목 수익률(해외)

### Dow Jones Industrial Average Members

Company	국가	Close	(단위 : 각국 거래소 통화 기준)			
			1D	1W	1M	YTD
Apple	USA	123.0	0.0%	1.5%	0.8%	-7.3%
American Express	USA	144.6	0.0%	0.6%	1.4%	19.6%
Boeing	USA	253.0	0.0%	3.3%	10.7%	18.2%
Caterpillar	USA	232.7	0.0%	1.4%	8.3%	27.9%
Cisco Systems	USA	52.0	0.0%	-1.1%	15.2%	16.2%
Chevron	USA	105.8	0.0%	-1.6%	2.1%	25.2%
Walt Disney	USA	189.0	0.0%	1.6%	-1.7%	4.3%
Dow Inc	USA	64.6	0.0%	1.0%	3.8%	-
Walgreens Boots Alliance	USA	54.8	0.0%	5.2%	14.9%	37.3%
Goldman Sachs Group	USA	327.6	0.0%	0.1%	-2.0%	24.2%
Home Depot	USA	307.8	0.0%	1.3%	19.6%	15.9%
IBM	USA	133.2	0.0%	-2.3%	8.9%	5.8%
Intel	USA	64.6	0.0%	-0.5%	7.8%	29.6%
Johnson & Johnson	USA	162.8	0.0%	-1.3%	4.2%	3.5%
JPMorgan Chase & Co	USA	153.7	0.0%	-0.9%	0.5%	21.0%
Coca-Cola	USA	52.5	0.0%	-1.0%	5.1%	-4.2%
McDonald's	USA	225.2	0.0%	0.0%	9.4%	5.0%
3M	USA	192.7	0.0%	-1.1%	8.2%	10.2%
Merck & Co	USA	77.1	0.0%	-0.4%	5.2%	-5.8%
Microsoft	USA	242.4	0.0%	2.5%	6.5%	9.0%
NIKE	USA	132.5	0.0%	-0.3%	-1.3%	-6.3%
Pfizer	USA	36.3	0.0%	0.1%	5.6%	-1.4%
Procter & Gamble	USA	134.3	0.0%	-0.9%	9.0%	-3.5%
Travelers	USA	150.6	0.0%	-2.0%	-0.1%	7.3%
UnitedHealth Group	USA	367.1	0.0%	-2.5%	10.3%	4.7%
United Technologies	USA	77.3	0.0%	-1.1%	2.9%	8.1%
Visa	USA	216.9	0.0%	1.6%	0.9%	-0.9%
Verizon	USA	58.3	0.0%	0.2%	5.3%	-0.8%
Walmart	USA	135.6	0.0%	0.4%	6.3%	-5.9%
Exxon Mobil	USA	57.4	0.0%	-0.6%	1.5%	39.2%

### Materials

Company	국가	Close	(단위 : 각국 거래소 통화 기준)			
			1D	1W	1M	YTD
BHP Billiton	AUS	45.7	0.0%	1.3%	-10.3%	7.6%
BASF	DEU	71.3	0.0%	1.9%	0.2%	10.2%
Rio Tinto	AUS	112.0	0.0%	1.5%	-13.7%	-1.6%
SABIC	SAU	115.0	0.0%	2.2%	7.3%	13.4%
Glencore	GBR	285.7	0.0%	-0.3%	-4.7%	22.6%
Vale S.A.	BRA	97.4	0.0%	1.9%	-2.9%	11.4%
Air Liquide S.A.	FRA	139.6	0.0%	2.1%	10.6%	4.0%
Nutrien	CAN	68.4	0.0%	-2.8%	-1.5%	-0.8%
Shin-Etsu Chemical	JAP	19,160.0	1.4%	2.3%	10.0%	6.2%
LyondellBasell	USA	105.6	0.0%	0.0%	-2.1%	15.2%
Air Products & Chemicals	USA	284.9	0.0%	-0.8%	8.6%	4.3%
Southern Copper	USA	69.4	0.0%	0.0%	-9.8%	6.6%
Linde PLC	USA	280.8	0.0%	-0.2%	13.4%	6.6%
Alcoa	USA	32.2	0.0%	-1.7%	4.5%	39.8%

### Industrials

Company	국가	Close	(단위 : 각국 거래소 통화 기준)			
			1D	1W	1M	YTD
Honeywell Int'l	USA	216.8	0.0%	-0.8%	4.7%	1.9%
Siemens	DEU	141.2	0.0%	2.5%	7.0%	20.2%
Union Pacific	USA	220.2	0.0%	-1.2%	6.8%	5.8%
Lockheed Martin	USA	371.0	0.0%	1.7%	8.8%	4.5%
UPS	USA	171.3	0.0%	2.0%	6.8%	1.7%
Airbus	FRA	100.4	0.0%	2.8%	0.0%	11.9%
Fedex	USA	283.5	0.0%	0.8%	9.6%	9.2%
General Dynamics	USA	180.8	0.0%	-0.4%	7.7%	21.5%
Raytheon	USA	117.0	0.0%	0.0%	0.0%	0.0%
Northrop Grumman	USA	322.2	0.0%	1.0%	7.7%	5.7%
Vinci	FRA	89.9	0.0%	3.1%	2.4%	10.5%
Illinois Tool Works	USA	221.4	0.0%	-2.7%	6.7%	8.6%
Deutsche Post	DEU	46.6	0.0%	2.1%	10.0%	15.1%
Canadian National Railway	CAN	147.8	0.0%	0.6%	4.9%	5.6%

### Energy

Company	국가	Close	(단위 : 각국 거래소 통화 기준)			
			1D	1W	1M	YTD
Royal Dutch Shell	GBR	1,412.2	0.0%	-2.6%	-5.2%	8.8%
Petro China	HKG	2.8	0.0%	-0.4%	0.0%	16.7%
Total	FRA	39.1	0.0%	-0.2%	-0.5%	10.8%
BP	GBR	289.8	0.0%	-4.2%	-5.0%	13.7%
China Petroleum	HKG	4.2	0.0%	4.5%	-3.9%	20.2%
Schlumberger	USA	28.1	0.0%	-0.7%	-1.0%	28.7%
Petrobras	BRA	23.9	0.0%	1.8%	12.7%	-15.7%
Reliance Industries	IND	2,021.9	0.0%	1.4%	-8.2%	1.7%
Equinor	NOR	167.3	0.0%	-0.2%	1.6%	15.4%
Shenhua Energy	HKG	16.0	0.0%	10.5%	6.4%	9.7%
Conocophillips	USA	54.0	0.0%	-1.9%	0.7%	35.1%
CNOOC	HKG	8.1	0.0%	-3.5%	-11.5%	13.0%
ENI S.P.A.	ITA	10.6	0.0%	3.3%	9.4%	23.7%
EOG Resources Inc	USA	75.3	0.0%	0.6%	12.5%	51.1%
Rosneft Oil Co.	RUS	567.0	0.3%	-2.1%	6.0%	30.3%
Gazprom	RUS	228.3	1.1%	1.0%	2.4%	7.3%
Lukoil	RUS	6,102.0	0.7%	-2.1%	6.8%	18.1%
Suncor Energy	CHN	27.0	0.0%	0.9%	2.9%	26.6%
Enterprise Products Partners	USA	22.3	0.0%	-3.2%	-0.7%	13.7%
Enbridge	CHN	46.2	0.0%	-0.7%	4.0%	13.6%
Occidental Petroleum	USA	27.4	0.0%	-1.4%	-4.5%	58.2%

### Consumer Discretionary

Company	국가	Close	(단위 : 각국 거래소 통화 기준)			
			1D	1W	1M	YTD
Amazon	USA	3,161.0	0.0%	3.6%	5.2%	-2.9%
Toyota Motor	JAP	8,462.0	0.5%	1.2%	6.2%	5.5%
Comcast	USA	54.8	0.0%	-0.8%	1.9%	4.5%
LVMH	FRA	571.7	0.0%	3.0%	5.1%	11.9%
Netflix	USA	539.4	0.0%	6.2%	3.6%	-0.2%
Naspers	ZAF	371,900.0	0.0%	5.4%	-1.0%	23.2%
Booking Holdings	USA	2,382.5	0.0%	2.5%	4.7%	7.0%
Inditex	ESP	28.3	0.0%	0.2%	-0.2%	8.7%
Volkswagen	DEU	301.6	0.0%	7.3%	44.6%	77.3%
Daimler	DEU	75.4	0.0%	2.8%	9.5%	30.5%
Charter Comm.	USA	608.6	0.0%	-3.7%	1.3%	-8.0%
Starbucks	USA	109.4	0.0%	-0.5%	3.0%	2.2%
Adidas	DEU	272.5	0.0%	3.7%	-5.2%	-8.5%
Lowe's	USA	191.3	0.0%	-0.2%	20.9%	19.2%
Tesla	USA	661.8	0.0%	7.0%	1.3%	-6.2%
TJX	USA	66.0	0.0%	-0.1%	3.6%	-3.4%
Marriott International	USA	148.3	0.0%	1.0%	1.3%	12.4%
Gree Electric Appliances	CHN	62.4	-0.5%	1.3%	3.7%	0.8%
Carnival	USA	26.9	0.0%	3.1%	-6.3%	24.0%
Sands China	HKG	39.2	0.0%	3.6%	4.3%	15.0%
Nissan Motor	JAP	579.6	-1.9%	-4.2%	-4.8%	3.5%

※ 작성자(SK증권 리서치센터)는 본 조사분석자료에 게재된 내용들이 외부의 부당한 압력이나 간섭없이 신의성실하게 작성되었음을 확인합니다. 자료 제공일 시점에서의 의견 및 추정치로 최종 실적과 오차가 발생할 수 있으며, 투자를 유도할 목적이 아니라 투자판단에 참고가 되는 정보제공을 목적으로 하고 있습니다. 투자시 투자자 자신의 판단과 책임하에 최종결정을 하시기 바랍니다. 본 자료는 당사의 저작물로서 모든 저작권은 당사에게 있으며, 어떠한 경우에도 당사의 동의 없이 복제, 대여, 전송, 재배포 될 수 없습니다.





# MORNING CALL



2021-04-05, (월)

## Consumer Staples

(단위 : 각국 거래소 통화 기준) **Telecommunication Services**

(단위 : 각국 거래소 통화 기준)

Company	국가	Close	1D	1W	1M	YTD	Company	국가	Close	1D	1W	1M	YTD
Nestle	CHE	105.5	0.0%	1.3%	8.8%	1.2%	AT&T	USA	30.5	0.0%	0.5%	6.1%	5.9%
AB Inbev	BEL	53.8	0.0%	1.4%	8.8%	-5.7%	China Mobile	HKG	51.1	0.0%	0.6%	-9.2%	15.5%
Unilever	NLD	47.3	0.0%	0.0%	7.3%	-4.5%	NTT Docomo	JAP	3,880.0	0.0%	0.0%	0.0%	0.0%
Pepsico	USA	141.3	0.0%	-1.0%	9.4%	-4.7%	Nippon Telegraph	JAP	2,852.0	-0.4%	-4.7%	3.2%	7.8%
Philip Morris	USA	88.1	0.0%	-2.8%	3.4%	6.4%	Softbank	JAP	9,787.0	4.2%	5.9%	-7.7%	21.5%
Kweichow Moutai	CHN	2,162.0	5.7%	7.4%	1.0%	8.2%	Deutsche Telekom	DEU	17.3	0.0%	2.3%	15.8%	15.3%
BAT	GBR	2,715.5	0.0%	-2.2%	6.3%	0.3%	Vodafone	GBR	133.7	0.0%	-1.3%	6.7%	10.5%
L'oreal	FRA	323.9	0.0%	0.1%	5.3%	4.2%	KDDI	JAP	3,461.0	0.7%	-4.3%	6.2%	12.9%
Altria Group	USA	51.0	0.0%	-2.9%	13.2%	24.4%	America Movil SAB	MEX	14.0	0.0%	-0.6%	1.5%	-3.7%
AmBev	BRA	15.0	0.0%	-1.0%	5.9%	-4.2%	T-Mobile	USA	127.7	0.0%	3.8%	7.4%	-5.3%
Diageo	GBR	3,007.0	0.0%	0.8%	4.5%	4.5%	Telefonica	ESP	3.8	0.0%	-6.1%	2.7%	16.5%
Costco Wholesale	USA	354.9	0.0%	0.8%	9.6%	-5.8%	Orange	FRA	10.5	0.0%	0.1%	8.8%	7.5%
Kraft Heinz	USA	40.0	0.0%	0.0%	5.4%	15.5%	Singapore Telecom	SGP	2.4	0.0%	0.0%	4.3%	5.6%
CVS Health	USA	74.3	0.0%	-2.2%	7.6%	8.8%	Emirates Telecom	ARE	22.1	0.0%	6.1%	8.3%	30.5%
Mondelez International	USA	58.4	0.0%	-1.7%	10.4%	-0.1%	Saudi Telecom	SAU	124.6	0.0%	8.0%	5.8%	17.5%

## Health Care

(단위 : 각국 거래소 통화 기준)

**Utilities** (단위 : 각국 거래소 통화 기준)

Company	국가	Close	1D	1W	1M	YTD	Company	국가	Close	1D	1W	1M	YTD
Novartis	CHE	81.2	0.0%	-0.9%	0.5%	-3.0%	Nextera Energy	USA	75.8	0.0%	2.3%	4.5%	-1.8%
Roche Holding	CHE	305.4	0.0%	0.6%	2.2%	-1.2%	Enel S.P.A	ITA	8.4	0.0%	0.1%	10.6%	1.9%
AbbVie	USA	108.5	0.0%	2.4%	1.7%	1.3%	Yangtze Power	CHN	21.1	-2.4%	1.4%	5.4%	10.2%
Amgen	USA	249.2	0.0%	-1.5%	11.3%	8.4%	Duke Energy	USA	96.3	0.0%	0.5%	10.3%	5.2%
Novo Nordisk	DNK	429.8	0.0%	1.5%	-2.1%	0.7%	Iberdrola	ESP	11.0	0.0%	0.5%	10.2%	-5.7%
Abbott Laboratories	USA	118.9	0.0%	-2.6%	-0.2%	8.6%	Southern Co/the	USA	62.3	0.0%	1.1%	8.2%	1.5%
Medtronic	USA	118.2	0.0%	-0.3%	0.2%	0.9%	Dominion Energy	USA	75.7	0.0%	-0.1%	8.8%	0.7%
Bristol Myers Squibb	USA	62.9	0.0%	-1.6%	3.6%	1.5%	EDF	FRA	11.4	0.0%	2.1%	16.7%	-11.3%
Sanofi	FRA	84.2	0.0%	0.8%	11.7%	7.0%	Engie	FRA	12.1	0.0%	0.7%	5.1%	-3.2%
Gilead Sciences	USA	66.4	0.0%	1.8%	5.9%	14.0%	Exelon	USA	43.9	0.0%	0.9%	11.1%	4.0%
Bayer	DEU	53.4	0.0%	0.0%	3.5%	10.9%	National Grid	GBR	863.5	0.0%	0.4%	6.6%	-0.2%
GlaxoSmithKline	GBR	1,277.6	0.0%	-1.5%	5.8%	-4.8%	AEP	USA	85.5	0.0%	0.6%	12.1%	2.7%
Astrazeneca	GBR	7,172.0	0.0%	-1.4%	5.6%	-2.1%	HK & China Gas	HKG	12.1	0.0%	0.7%	6.3%	4.7%
Thermo Fisher	USA	456.3	0.0%	-0.8%	1.2%	-2.0%	Sempra Energy	USA	131.8	0.0%	-0.3%	12.7%	3.4%
Eli Lilly & Co.	USA	185.2	0.0%	0.0%	-8.3%	9.7%							
Celgene	USA	108.2	0.0%	0.0%	0.0%	0.0%							

## Information Technology

(단위 : 각국 거래소 통화 기준)

**Financials** (단위 : 각국 거래소 통화 기준)

Company	국가	Close	1D	1W	1M	YTD	Company	국가	Close	1D	1W	1M	YTD
Alphabet	USA	2,129.8	0.0%	5.2%	5.9%	21.5%	Berkshire Hathaway	USA	390,360.0	0.0%	0.6%	2.3%	12.2%
Tencent	HKG	654.0	0.0%	5.5%	-9.5%	16.0%	Ind&Comm BOC	CHN	5.4	-1.5%	1.3%	-0.6%	8.6%
Alibaba	USA	224.4	0.0%	-1.3%	-5.0%	-3.6%	Bank of America	USA	39.5	0.0%	2.1%	8.4%	30.3%
Facebook	USA	298.7	0.0%	5.5%	16.9%	9.3%	Construction BOC	HKG	6.5	0.0%	0.8%	1.9%	10.7%
Taiwan Semicon	TWN	602.0	0.0%	2.0%	-3.2%	13.6%	Wells Fargo	USA	39.6	0.0%	-0.3%	5.1%	31.3%
Oracle	USA	71.8	0.0%	2.2%	7.3%	11.0%	PingAn Insurance	HKG	93.7	0.0%	-0.3%	-4.7%	-1.4%
Nvidia	USA	552.5	0.0%	7.6%	7.9%	5.8%	Agricultural Bank	HKG	3.1	0.0%	-1.0%	5.1%	9.9%
SAP	DEU	106.4	0.0%	3.2%	4.0%	-0.8%	HSBC Holdings	GBR	423.2	0.0%	0.1%	-2.2%	11.7%
Adobe Systems	USA	483.3	0.0%	3.0%	7.8%	-3.4%	Citi Group	USA	73.1	0.0%	0.2%	3.9%	18.6%
Texas Instruments	USA	192.1	0.0%	2.1%	12.6%	17.0%	Bank of China	HKG	3.0	0.0%	1.0%	5.4%	11.3%

## Real Estate

(단위 : 각국 거래소 통화 기준)

**Real Estate** (단위 : 각국 거래소 통화 기준)

Company	국가	Close	1D	1W	1M	YTD	Company	국가	Close	1D	1W	1M	YTD
Broadcom	USA	476.0	0.0%	-1.3%	2.8%	8.7%	American Tower	USA	240.1	0.0%	0.5%	18.3%	7.0%
Paypal	USA	247.5	0.0%	2.7%	-2.9%	5.7%	China Vanke	HKG	29.2	0.0%	-6.0%	-12.5%	9.0%
ASML	NLD	529.3	0.0%	2.4%	14.1%	33.1%	Simon Property	USA	115.2	0.0%	0.5%	1.1%	35.1%
Baidu	USA	219.7	0.0%	5.3%	-20.9%	1.6%	SHKP Ltd	HKG	117.8	0.0%	3.2%	-1.8%	17.8%
Qualcomm	USA	137.8	0.0%	3.6%	4.7%	-9.6%	Country Garden	HKG	10.0	0.0%	3.2%	4.8%	-6.3%
Micron Technology	USA	92.4	0.0%	5.0%	3.7%	22.9%	Crown Castle Int'l	USA	174.5	0.0%	0.7%	17.5%	9.6%
Tokyo Electron	JAP	50,450.0	3.0%	14.0%	15.7%	31.4%	China Evergrande	HKG	14.3	0.0%	-3.4%	-9.7%	-3.9%
Nintendo	JAP	62,940.0	0.0%	-2.0%	-0.7%	-4.4%	Overseas land&Invest	HKG	20.2	0.0%	-1.5%	4.8%	19.8%
Applied Materials	USA	141.5	0.0%	10.0%	22.6%	64.0%							

※ 작성자(SK증권 리서치센터)는 본 조사분석자료에 게재된 내용들이 외부의 부당한 압력이나 간섭없이 신의성실하게 작성되었음을 확인합니다. 자료 제공일 시점에서의 의견 및 추정치로 최종 실적과 오차가 발생할 수 있으며, 투자를 유도할 목적이 아니라 투자판단에 참고가 되는 정보제공을 목적으로 하고 있습니다. 투자시 투자자 자신의 판단과 책임하에 최종결정을 하시기 바랍니다. 본 자료는 당사의 저작물로서 모든 저작권은 당사에게 있으며, 어떠한 경우에도 당사의 동의 없이 복제, 대여, 전송, 재배포 될 수 없습니다.

