

# 다음주에 볼만한 차트

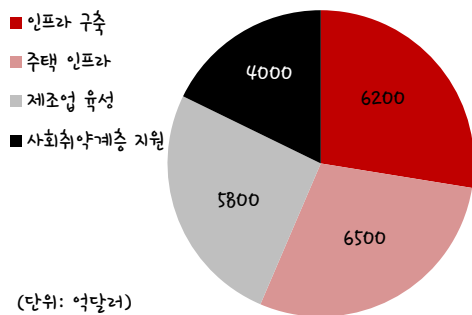


주식전략/시황. 한대훈 / 3773-8515, handaehoon@sks.co.kr  
 연구원. 이재윤 / 3773-8921, jyun.lee@sks.co.kr

2021/04/02

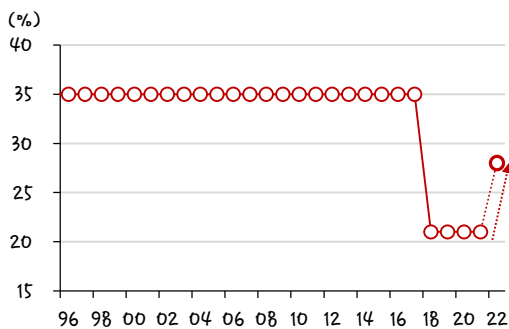
## 바이든의 부양책, 그 이후

2.25 조달러 규모의 인프라 투자 계획 세부 내용



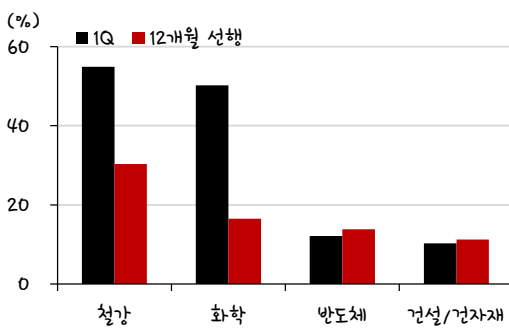
자료 SK 증권

미국 법인세 기존의 21%에서 28%로 인상될 예정



자료 Bloomberg, FRED, SK 증권

철강, 화학, 반도체, 건설/전자재 업종은 연초대비 실적추정치 크게 상향



자료 Quantwise, SK 증권

바이든 행정부가 2.25 조달러 규모의 인프라 투자 계획을 발표했다. 이번 투자는 향후 8 년동안 이뤄진다. 세부적으로 다리와 교량 등 인프라 구축에 6,200 억달러, 주택 인프라 구축에 6,500 억달러, 제조업 지원 및 육성에 5,800 억달러, 사회취약계층 지원에 4,000 억달러가 투입된다. 바이든 행정부가 구상하는 중장기 경제 프로그램의 절반이고, 나머지 절반은 다음달 중으로 발표될 예정이다. 가장 관심을 끌었던 재원조달은 법인세 인상을 통해 충당할 계획이다. 법인세율은 기존의 21%에서 28%로 인상된다. 개인 소득세율 인상은 포함되지 않았다

이제 바이든 행정부의 Build Back Better 정책은 본격적으로 구체화되기 시작했다. 재원조달을 위한 법인세 인상은 기업 실적에도 영향을 미친다. 트럼프 행정부 시절, 법인세 인하로 인한 기업이익 증가→주가 상승을 경험했던 입장에서 세금인상은 분명 달갑지 않은 소식이다. 따라서 정책적인 지원으로 인해 법인세 인상을 상쇄할 수 있는 업종의 매력이 높아질 시기다. 건설, 전자재, 철강 등의 인프라투자 관련 업종, 전기차 충전시설 확충에 따른 그린업종, 5G 인프라 구축과 반도체 육성에 따른 반도체 및 통신업종은 법인세 인상에 따른 악영향을 상쇄할 수 있을 것으로 보인다

다음주에 예정된 삼성전자의 잠정실적 발표를 시작으로 본격적인 1 분기 실적시즌에 돌입한다. 실적추정치를 감안해도 위의 업종은 매력적이다. 경제활동 정상화에 대한 기대감을 빠르게 선반영하고 있는 만큼, 이번 1 분기뿐 아니라 향후 1 년간의 실적개선 기대감도 높은 업종을 같이 볼 필요가 있는데 반도체, 철강, 화학, 건설/전자재 업종이 여기에 해당된다. 어제 발표된 국내 3 월 수출에서도 대외수요가 좋고, 경기민감 업종의 수출 증가 모멘텀이 뚜렷한 것을 재확인한 바 있다. 대외 정책과 실적 모멘텀이 좋은 업종(반도체, 화학(전기차 및 배터리), 철강, 건설/전자재)에 대한 긍정적인 시각을 유지한다.



## 〈다음 주 주요 이벤트 및 경제지표 발표〉

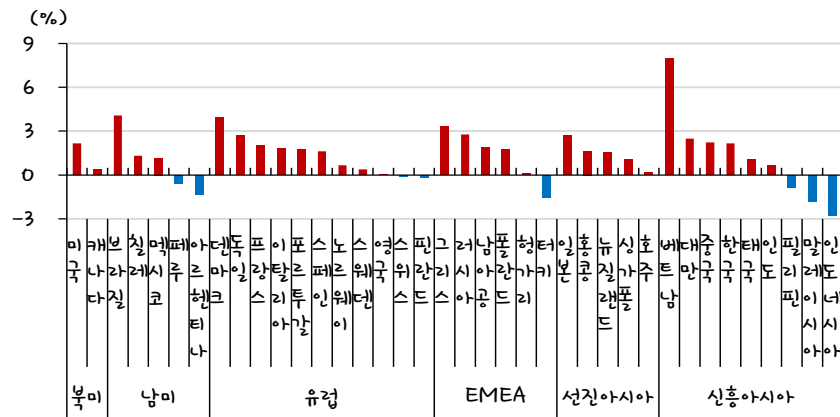
날짜	이벤트	전망 및 코멘트
4/5 (월)	IMF-WB 춘계 회의(~11)	저소득국가의 코로나19 극복 지원 위한 6,500억달러 규모 조성 계획 발표될 전망
	LG 전자 이사회 개최	스마트폰(MC)사업부 운영 방향에 대한 안건을 의결할 예정
	美 3월 ISM 서비스 지수	코로나 확산세 둔화와 경제 재개에 힘입어 전월보다 상승한 57.4 예상
	美 3월 마켓 서비스 PMI (확정치)	백신 배포와 1.9조달러 규모 부양책이 업황 심리를 지지했을 것으로 전망
	美 2월 내구재 주문 (확정치)	가전제품과 컴퓨터 관련 제품의 주문 증가세 지속되며 하단을 뒷받침했을 것으로 예상
4/6 (화)	불법 공매도 처벌 강화 예정	이날부터 무차입 공매도 등 불법 공매도에 대해 주문금액의 최대 100%까지 과징금 부과
	정부양곡 10만톤 추가공급 입찰	작년 쌀 생산량 감소에 따른 '2021년 쌀 수급안정 대책'의 일환 10만톤 추가 공급 예정
	유로존 4월 섀닉스 투자자대차지수	코로나19의 3차 확산에 대한 우려와 봉쇄 장기화가 투자심리 약화할 것을 예상
	유로존 2월 실업률	독일과 프랑스의 코로나19 대응 봉쇄 영향으로 8%대 지속 예상
4/7 (수)	서울부동산시장 재보궐선거	선거 결과에 따라 선거 관련 테마주의 변동성 높아질 가능성
	美 에반스 시카고 연은 총재 연설	경제 전망에 대해 토론할 예정. 현재 에반스 총재는 금리 인상시기를 2024년으로 예상
	유로존 3월 마켓 서비스 PMI (확정치)	독일 등 유럽 주요국 내의 봉쇄 영향으로 잠정치 48.8에서 하락할 것으로 예상
4/8 (목)	韓 옵션만기일	코스피 200 지수와 코스닥 150 지수의 4월만기 옵션의 만기 예정
	美 FOMC 회의록	당분간 금리 동결 및 SLR 규제 완화 종료 등의 결정에 대한 배경 확인
	美 카플란 델러스 연은 총재 연설	고용과 인플레이션 기준 충족 시 금리 인상해야한다는 다소 매도적 입장의 그의 발언 주목
4/9 (금)	미일 정상회담	대만 해협의 안정에 대한 내용을 다루며 중국의 패권적 움직임에 대처할 것으로 전망
	美 파월 의장 연설	IMF 춘계 회의 패널 토론에서 글로벌 경제에 대해 발언할 예정
	美 블라드 세인트루이스 연은 총재 연설	2023년까지 제로 금리 예상하고 있는 입장. 미국 경제와 통화 정책에 대해 토론 예정
	中 3월 CPI	경기회복세에 따른 원자재 가격 상승이 하단을 지지하며 전월대비 0.6% 상승 전망

자료: Bloomberg, 언론기사 참조

주: 한국시간 기준으로 작성, 국제 행사는 현지시간 기준

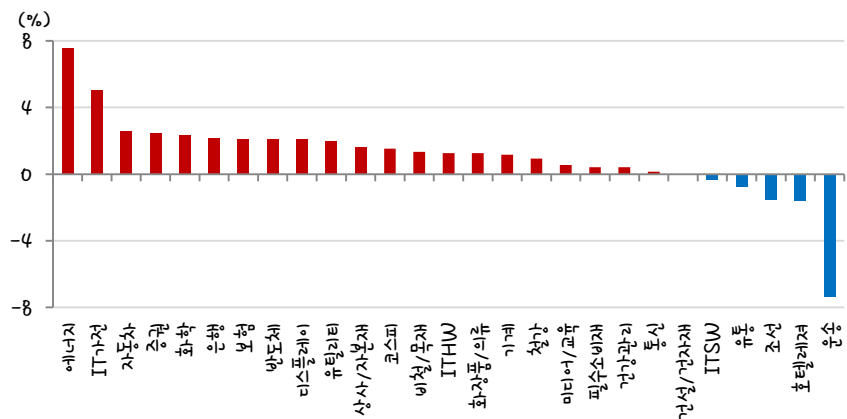


### 주요국 증시 주간 수익률 (3/24~3/31)



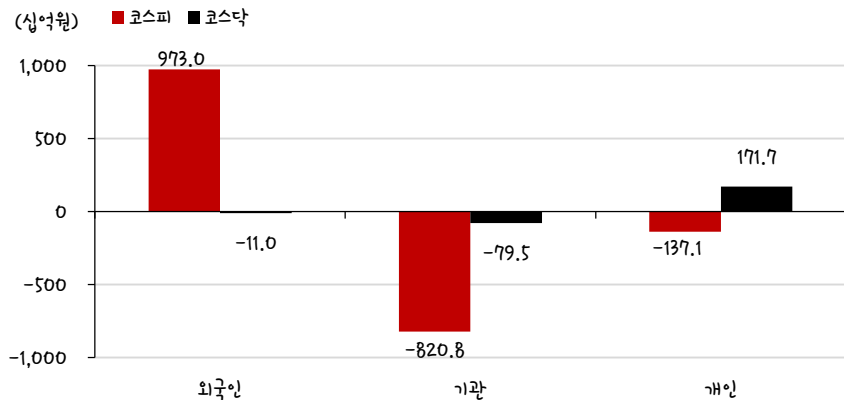
자료: REFINITIV, SK 증권

### 국내증시 업종별 수익률 (3/26~4/1)



자료: Quantwise, SK 증권

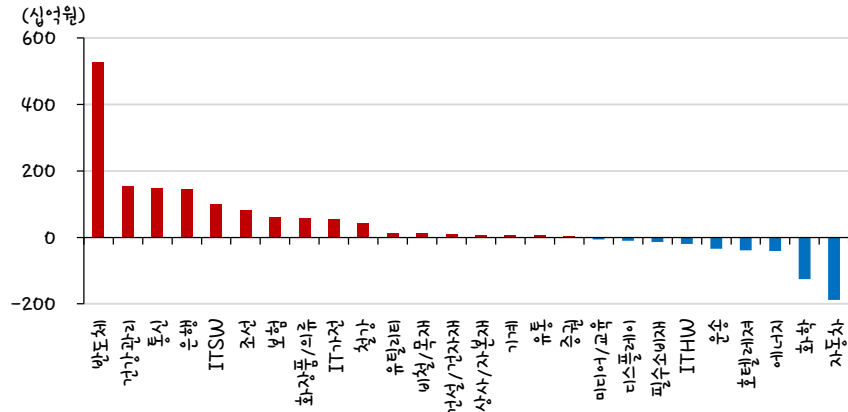
### 수급주체별 주간 순매수 현황 (3/26~4/1)



자료: Quantwise, SK 증권

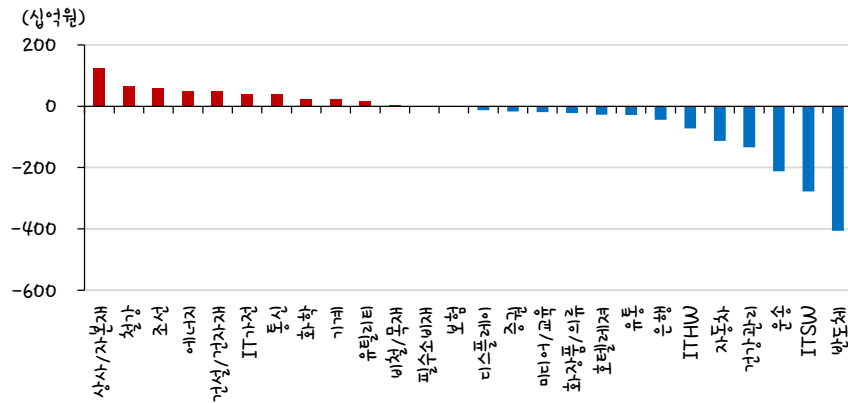


### 업종별 외국인 순매수 현황 (3/26~4/1)



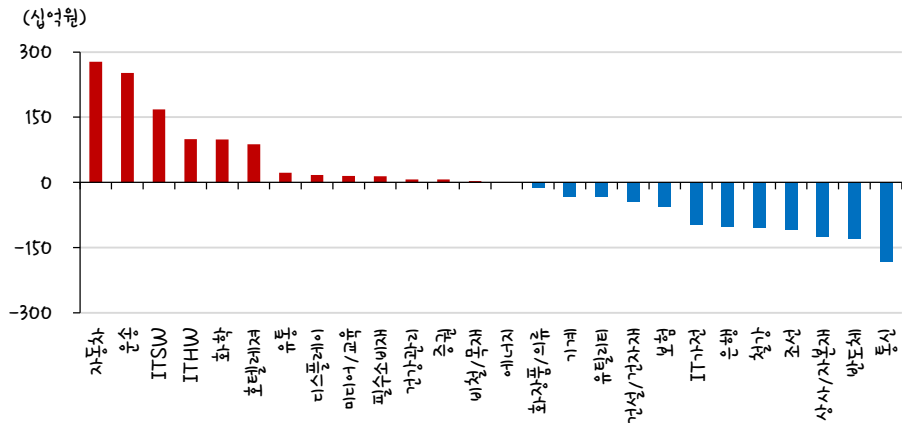
자료 Quantwise, SK 증권

### 업종별 기관 순매수 현황 (3/26~4/1)



자료 Quantwise, SK 증권

### 업종별 개인 순매수 현황 (3/26~4/1)



자료 Quantwise, SK 증권



2021-04-01, (목)

**섹터별 시가총액 상위 종목 수익률(해외)**
**Dow Jones Industrial Average Memebers**

(단위 : 각국 거래소 통화 기준)

Company	국가	Close	1D	1W	1M	YTD	Company	국가	Close	1D	1W	1M	YTD
Apple	USA	122.2	1.9%	1.7%	-4.4%	-7.9%	BHP Billiton	AUS	45.3	0.9%	0.9%	-9.6%	6.8%
American Express	USA	141.4	-1.4%	2.2%	2.0%	17.0%	BASF	DEU	70.8	-1.0%	1.7%	2.5%	9.4%
Boeing	USA	254.7	1.1%	6.5%	13.5%	19.0%	Rio Tinto	AUS	110.8	1.0%	1.0%	-13.3%	-2.7%
Caterpillar	USA	231.9	-0.5%	4.8%	5.5%	27.4%	SABIC	SAU	117.4	5.6%	2.2%	12.7%	15.8%
Cisco Systems	USA	51.7	-0.1%	4.1%	12.6%	15.6%	Glencore	GBR	284.3	-0.6%	2.2%	-4.1%	22.0%
Chevron	USA	104.8	-1.1%	0.1%	2.7%	24.1%	Vale S.A.	BRA	98.0	0.9%	5.2%	-0.6%	12.0%
Walt Disney	USA	184.5	-0.5%	-0.1%	-5.4%	1.8%	Air Liquide S.A.	FRA	139.3	0.2%	2.4%	9.3%	3.8%
Dow Inc	USA	63.9	-1.0%	3.1%	3.9%	-	Nutrien	CAN	67.7	-1.7%	-1.1%	-3.8%	-1.9%
Walgreens Boots Alliance	USA	54.9	3.6%	6.0%	14.7%	37.7%	Shin-Etsu Chemical	JAP	18,610.0	-1.7%	3.0%	4.3%	3.2%
Goldman Sachs Group	USA	327.0	-1.5%	-0.5%	-0.9%	24.0%	LyondellBasell	USA	104.1	-0.9%	1.9%	-2.2%	13.5%
Home Depot	USA	305.3	0.1%	4.3%	16.7%	14.9%	Air Products & Chemicals	USA	281.3	-0.4%	1.2%	7.7%	3.0%
IBM	USA	133.3	-1.1%	2.0%	10.4%	5.9%	Southern Copper	USA	67.9	-0.3%	0.6%	-9.4%	4.2%
Intel	USA	64.0	0.4%	3.2%	1.8%	28.5%	Linde PLC	USA	280.1	0.3%	3.8%	11.4%	6.3%
Johnson & Johnson	USA	164.4	-0.4%	1.5%	3.2%	4.4%	Alcoa	USA	32.5	-1.5%	13.0%	25.0%	41.0%
JPMorgan Chase & Co	USA	152.2	-1.5%	1.1%	1.1%	19.8%	<b>Industrials</b>						
Coca-Cola	USA	52.7	-0.8%	2.3%	5.6%	-3.9%	(단위 : 각국 거래소 통화 기준)						
McDonald's	USA	224.1	-0.4%	0.0%	7.6%	4.5%	Company	국가	Close	1D	1W	1M	YTD
3M	USA	192.7	-1.0%	1.0%	9.2%	10.2%	Honeywell Int'l	USA	217.1	-0.5%	2.3%	5.3%	2.1%
Merck & Co	USA	77.1	0.2%	1.1%	6.5%	-5.8%	Siemens	DEU	140.0	-0.9%	3.9%	7.0%	19.1%
Microsoft	USA	235.8	1.7%	0.1%	-0.5%	6.0%	Union Pacific	USA	220.4	-0.3%	3.5%	5.4%	5.9%
NIKE	USA	132.9	0.0%	-0.2%	-3.5%	-6.1%	Lockheed Martin	USA	369.5	-0.3%	3.8%	10.8%	4.1%
Pfizer	USA	36.2	0.3%	1.7%	7.5%	-1.6%	UPS	USA	170.0	0.8%	6.3%	5.3%	0.9%
Procter & Gamble	USA	135.4	0.0%	2.2%	9.0%	-2.7%	Airbus	FRA	96.5	-1.2%	0.6%	-4.1%	7.5%
Travelers	USA	150.4	-2.4%	0.8%	0.0%	7.1%	Fedex	USA	284.0	-0.7%	5.9%	8.4%	9.4%
UnitedHealth Group	USA	372.1	-0.4%	0.4%	11.2%	6.1%	General Dynamics	USA	181.6	-0.3%	2.9%	8.7%	22.0%
United Technologies	USA	77.3	-0.7%	2.3%	3.9%	8.1%	Raytheon	USA	117.0	0.0%	0.0%	0.0%	0.0%
Visa	USA	211.7	-0.1%	1.8%	-2.3%	-3.2%	Northrop Grumman	USA	323.6	0.3%	2.4%	10.3%	6.2%
Verizon	USA	58.2	-0.8%	2.0%	5.0%	-1.0%	Vinci	FRA	87.4	-1.2%	-0.6%	-1.0%	7.4%
Walmart	USA	135.8	0.1%	2.0%	3.4%	-5.8%	Illinois Tool Works	USA	221.5	-1.4%	0.5%	7.3%	8.7%
Exxon Mobil	USA	55.8	-1.5%	-0.9%	-1.0%	35.4%	Deutsche Post	DEU	46.8	1.1%	5.2%	10.5%	15.6%
							Canadian National Railway	CAN	145.8	-0.5%	-0.3%	3.0%	4.2%

**Energy**

(단위 : 각국 거래소 통화 기준)

Company	국가	Close	1D	1W	1M	YTD	Company	국가	Close	1D	1W	1M	YTD
Royal Dutch Shell	GBR	1,413.8	-2.2%	-3.4%	-3.6%	8.9%	Amazon	USA	3,094.1	1.3%	0.2%	-1.7%	-5.0%
Petro China	HKG	2.8	-2.4%	1.1%	0.0%	17.1%	Toyota Motor	JAP	8,616.0	3.0%	6.1%	8.7%	7.5%
Total	FRA	39.8	-1.2%	-0.7%	2.4%	12.7%	Comcast	USA	54.1	-1.6%	-3.2%	-0.6%	3.3%
BP	GBR	294.7	-2.3%	-2.3%	-1.0%	15.6%	LVMH	FRA	568.1	-0.9%	2.7%	5.8%	11.2%
China Petroleum	HKG	4.1	-1.4%	4.0%	-2.8%	19.3%	Netflix	USA	521.7	1.6%	0.2%	-5.3%	-3.5%
Schlumberger	USA	27.2	-0.1%	-0.8%	-5.3%	24.6%	Naspers	ZAF	353,171.0	-0.2%	1.7%	-3.2%	17.0%
Petrobras	BRA	24.1	1.1%	5.6%	9.5%	-15.0%	Booking Holdings	USA	2,329.8	-0.2%	5.8%	0.4%	4.6%
Reliance Industries	IND	2,003.2	-1.3%	-2.2%	-4.7%	0.8%	Inditex	ESP	28.1	-0.9%	0.5%	1.1%	7.9%
Equinor	NOR	167.3	-0.8%	-0.3%	0.6%	15.4%	Volkswagen	DEU	309.8	-3.1%	9.2%	58.6%	82.1%
Shenhua Energy	HKG	16.0	0.5%	12.0%	8.0%	9.7%	Daimler	DEU	75.8	0.6%	6.5%	13.7%	31.2%
Conocophillips	USA	53.0	-0.9%	-0.5%	0.7%	32.5%	Charter Comm.	USA	617.0	-2.5%	-5.3%	-0.4%	-6.7%
CNOOC	HKG	8.1	-1.2%	0.2%	-11.1%	13.2%	Starbucks	USA	109.3	-0.9%	4.1%	2.2%	2.1%
ENI S.P.A.	ITA	10.5	0.8%	2.4%	9.8%	22.8%	Adidas	DEU	266.2	0.4%	-4.5%	-9.4%	-10.6%
EOG Resources Inc	USA	72.5	-1.0%	0.0%	11.6%	45.4%	Lowe's	USA	190.2	0.1%	5.3%	17.4%	18.5%
Rosneft Oil Co.	RUS	570.9	0.0%	0.1%	8.9%	31.2%	Tesla	USA	667.9	5.1%	6.0%	-7.0%	-5.3%
Gazprom	RUS	228.3	0.7%	1.7%	3.2%	7.3%	TJX	USA	66.2	-0.6%	2.8%	-1.6%	-3.1%
Lukoil	RUS	6,119.5	-0.9%	-1.4%	8.4%	18.4%	Marriott International	USA	148.1	-0.1%	3.4%	-0.2%	12.3%
Suncor Energy	CHN	26.3	-1.4%	-1.1%	2.7%	23.0%	Gree Electric Appliances	CHN	62.7	1.0%	2.2%	3.8%	1.2%
Enterprise Products Partners	USA	22.0	-1.5%	-1.6%	-1.6%	12.4%	Carnival	USA	26.5	-0.4%	6.8%	0.9%	22.5%
Enbridge	CHN	45.8	-1.0%	-1.1%	4.1%	12.5%	Sands China	HKG	38.9	0.6%	4.4%	6.0%	14.1%
Occidental Petroleum	USA	26.6	-2.6%	-1.6%	-3.7%	53.8%	Nissan Motor	JAP	615.9	0.5%	6.0%	5.7%	10.0%



2021-04-01, (목)

## Consumer Staples

Company	국가	Close	1D	1W	1M	YTD
Nestle	CHE	105.3	-0.6%	1.2%	8.7%	1.0%
AB Inbev	BEL	53.8	-2.0%	1.6%	8.5%	-5.7%
Unilever	NLD	47.6	0.1%	1.1%	9.0%	-4.0%
Pepsico	USA	141.5	-0.8%	1.9%	8.3%	-4.6%
Philip Morris	USA	88.7	-0.7%	0.2%	4.5%	7.2%
Kweichow Moutai	CHN	2,009.0	-2.3%	1.0%	-6.9%	0.6%
BAT	GBR	2,774.0	0.1%	-2.7%	8.9%	2.4%
L'oreal	FRA	326.8	-0.3%	2.7%	6.9%	5.1%
Altria Group	USA	51.2	-0.2%	3.3%	14.9%	24.8%
AmBev	BRA	15.3	-1.9%	3.3%	11.0%	-2.3%
Diageo	GBR	2,989.5	-1.3%	-0.6%	4.0%	3.9%
Costco Wholesale	USA	352.5	0.8%	4.3%	6.2%	-6.4%
Kraft Heinz	USA	40.0	-0.7%	4.6%	7.8%	15.4%
CVS Health	USA	75.2	-1.1%	2.8%	8.6%	10.1%
Mondelez International	USA	58.5	-0.4%	0.8%	9.1%	0.1%

## (단위 : 각국 거래소 통화 기준) Telecommunication Services

Company	국가	Close	1D	1W	1M	YTD
AT&T	USA	30.3	-1.5%	0.9%	7.8%	5.3%
China Mobile	HKG	51.0	-0.6%	-2.2%	-9.6%	15.3%
NTT Docomo	JAP	3,880.0	0.0%	0.0%	0.0%	0.0%
Nippon Telegraph	JAP	2,842.0	-3.8%	-2.5%	1.1%	7.4%
Softbank	JAP	9,330.0	1.7%	-0.1%	-10.6%	15.8%
Deutsche Telekom	DEU	17.2	0.6%	3.1%	14.7%	15.1%
Vodafone	GBR	131.9	-1.6%	-1.5%	6.7%	9.0%
KDDI	JAP	3,395.0	-2.8%	-1.6%	3.3%	10.7%
America Movil SAB	MEX	14.0	-2.2%	-0.7%	4.0%	-3.7%
T-Mobile	USA	125.3	0.5%	2.4%	1.4%	-7.1%
Telefonica	ESP	3.8	-0.5%	-4.6%	3.9%	17.6%
Orange	FRA	10.5	-0.5%	0.8%	9.4%	7.9%
Singapore Telecom	SGP	2.4	-0.8%	3.0%	4.3%	5.6%
Emirates Telecom	ARE	21.6	0.2%	1.2%	6.3%	28.0%
Saudi Telecom	SAU	126.8	5.0%	8.7%	9.7%	19.6%
Bell Canada Enterprises	CAN	56.7	-1.5%	-1.2%	3.2%	4.2%

## Health Care

Company	국가	Close	1D	1W	1M	YTD
Novartis	CHE	80.8	-1.3%	0.2%	1.4%	-3.4%
Roche Holding	CHE	305.5	0.5%	0.3%	1.7%	-1.1%
AbbVie	USA	108.2	1.3%	5.0%	-0.2%	1.0%
Amgen	USA	248.8	-0.4%	1.4%	9.6%	8.2%
Novo Nordisk	DNK	429.8	-0.2%	1.8%	-4.2%	0.7%
Abbott Laboratories	USA	119.8	0.1%	1.5%	-1.9%	9.5%
Medtronic	USA	118.1	-0.6%	1.9%	0.2%	0.8%
Bristol Myers Squibb	USA	63.1	-0.3%	1.3%	2.4%	1.8%
Sanofi	FRA	84.3	0.5%	2.9%	10.2%	7.1%
Gilead Sciences	USA	64.6	-1.3%	0.4%	3.5%	10.9%
Bayer	DEU	53.9	0.6%	0.6%	2.8%	12.0%
GlaxoSmithKline	GBR	1,288.0	-1.5%	0.2%	7.3%	-4.0%
Astrazeneca	GBR	7,247.0	-0.6%	1.6%	3.8%	-1.1%
Thermo Fisher	USA	456.4	1.1%	2.5%	-0.7%	-2.0%
Eli Lilly & Co.	USA	186.8	0.7%	3.7%	-9.5%	10.6%
Celgene	USA	108.2	0.0%	0.0%	0.0%	0.0%

## (단위 : 각국 거래소 통화 기준) Utilities

Company	국가	Close	1D	1W	1M	YTD
Nextera Energy	USA	75.6	1.9%	3.8%	-0.4%	-2.0%
Enel S.P.A	ITA	8.5	0.7%	0.8%	6.9%	2.6%
Yangtze Power	CHN	21.4	0.0%	3.2%	9.0%	11.9%
Duke Energy	USA	96.5	0.3%	2.3%	10.9%	5.4%
Iberdrola	ESP	11.0	0.8%	0.5%	5.6%	-6.1%
Southern Co/the	USA	62.2	1.0%	2.4%	7.6%	1.2%
Dominion Energy	USA	76.0	0.6%	2.4%	8.6%	1.0%
EDF	FRA	11.4	0.9%	1.3%	13.4%	-11.3%
Engie	FRA	12.1	0.6%	1.2%	0.8%	-3.3%
Exelon	USA	43.7	0.6%	1.9%	11.3%	3.6%
National Grid	GBR	864.0	0.8%	0.2%	5.0%	-0.1%
AEP	USA	84.7	0.0%	-0.3%	10.4%	1.7%
HK & China Gas	HKG	12.3	-0.6%	2.0%	6.8%	6.2%
Sempra Energy	USA	132.6	0.8%	2.8%	12.5%	4.1%

## Information Technology

Company	국가	Close	1D	1W	1M	YTD
Alphabet	USA	2,062.5	0.8%	1.5%	-0.3%	17.7%
Tencent	HKG	610.0	0.1%	-2.2%	-12.5%	8.2%
Alibaba	USA	226.7	-1.1%	-1.2%	-6.2%	-2.6%
Facebook	USA	294.5	2.3%	4.4%	11.2%	7.8%
Taiwan Semicon	TWN	587.0	-1.7%	1.9%	-3.1%	10.8%
Oracle	USA	70.2	-0.5%	5.0%	6.0%	8.5%
Nvidia	USA	533.9	3.7%	5.6%	-3.6%	2.2%
SAP	DEU	104.3	0.7%	1.8%	0.8%	-2.7%
Adobe Systems	USA	475.4	2.1%	5.3%	1.2%	-4.9%
Texas Instruments	USA	189.0	1.6%	5.6%	6.4%	15.1%
Broadcom	USA	463.7	1.6%	1.4%	-5.3%	5.9%
Paypal	USA	242.8	2.7%	3.7%	-11.3%	3.7%
ASML	NLD	517.0	0.1%	5.0%	7.5%	30.0%
Baidu	USA	217.6	-0.3%	-9.0%	-26.4%	0.6%
Qualcomm	USA	132.6	1.9%	4.3%	-4.9%	-13.0%
Micron Technology	USA	88.2	1.9%	6.3%	-6.9%	17.3%
Tokyo Electron	JAP	46,790.0	0.5%	5.7%	5.2%	21.8%
Nintendo	JAP	61,810.0	-2.7%	-2.1%	-5.3%	-6.1%
Applied Materials	USA	133.6	5.4%	10.3%	9.3%	54.8%

## (단위 : 각국 거래소 통화 기준) Financials

Company	국가	Close	1D	1W	1M	YTD
Berkshire Hathaway	USA	385,702.0	-1.2%	2.0%	2.1%	10.9%
Ind&Comm BOC	CHN	5.5	1.1%	2.4%	3.7%	11.0%
Bank of America	USA	38.7	-0.8%	4.9%	8.1%	27.6%
Construction BOC	HKG	6.5	-0.9%	2.2%	6.5%	11.0%
Wells Fargo	USA	39.1	-0.8%	2.5%	5.3%	29.5%
PingAn Insurance	HKG	92.6	-1.1%	-0.6%	-3.3%	-2.6%
Agricultural Bank	HKG	3.1	0.0%	-1.3%	11.1%	9.5%
HSBC Holdings	GBR	423.2	-1.7%	-0.1%	0.7%	11.7%
Citi Group	USA	72.8	-0.3%	3.8%	4.6%	18.0%
Bank of China	HKG	3.0	1.4%	2.4%	9.6%	11.7%

## Real Estate

Company	국가	Close	1D	1W	1M	YTD
American Tower	USA	239.1	0.8%	5.3%	11.8%	6.5%
China Vanke	HKG	30.5	-5.3%	-2.2%	-8.0%	13.8%
Simon Property	USA	113.8	-1.4%	4.0%	-0.1%	33.4%
SHKP Ltd	HKG	117.8	-3.4%	4.2%	-1.8%	17.8%
Country Garden	HKG	10.0	-0.2%	6.1%	5.1%	-6.9%
Crown Castle Int'l	USA	172.1	0.7%	2.7%	12.0%	8.1%
China Evergrande	HKG	14.8	-3.9%	-0.8%	-6.1%	-0.7%
Overseas land&Invest	HKG	20.2	-3.1%	-2.9%	3.6%	19.8%