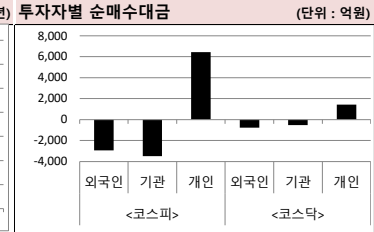
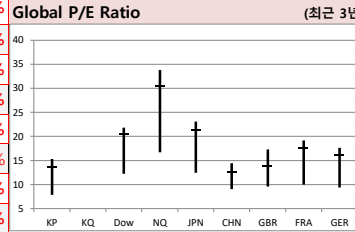
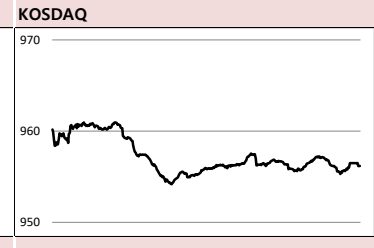
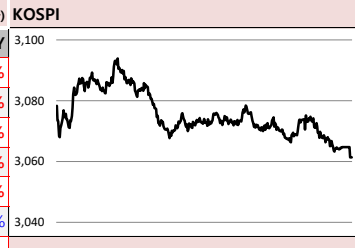




Global Indices		(단위: pt. 10억 원지통화)							
	Close	시가총액	1D	1W	1M	3M	YTD	3Y	
KOSPI	3,061.4	2,049,519.2	-0.3%	2.2%	1.6%	8.5%	39.3%	25.2%	
KOSDAQ	956.2	388,780.8	-0.2%	0.2%	4.6%	-0.1%	42.7%	9.8%	
Dow Jones	32,981.6	9,805.0	-0.3%	1.7%	4.6%	8.7%	15.6%	36.8%	
Nasdaq	13,246.9	21,359.7	1.5%	2.2%	-2.5%	3.1%	47.6%	87.5%	
S&P 500	3,972.9	34,999.9	0.4%	2.2%	1.8%	6.6%	23.0%	50.4%	
UK	6,713.6	1,939.2	-0.9%	0.0%	1.9%	1.7%	-11.0%	-4.9%	
Germany	15,008.3	1,367.9	0.0%	2.7%	7.1%	9.1%	13.3%	24.1%	
France	6,067.2	1,978.0	-0.3%	2.0%	4.7%	8.1%	1.5%	17.4%	
Japan	29,178.8	437,960.9	-0.9%	2.7%	-1.6%	5.8%	23.3%	36.0%	
China	3,441.9	42,427.4	-0.4%	2.2%	-3.1%	1.9%	12.8%	8.6%	
Brazil	116,633.7	3,849.5	-0.2%	4.1%	5.7%	-2.3%	0.9%	36.6%	
Vietnam	1,191.4	4,465,262.9	0.4%	2.6%	0.4%	8.4%	24.0%	1.4%	
India	49,509.2	95,301.8	-1.3%	0.7%	-0.7%	4.0%	19.9%	50.2%	
Russia	3,541.7	53,070.8	0.5%	1.6%	4.6%	8.2%	16.3%	56.0%	



Global Market

미국 증시 - S&P500 사상 최고...인프라 기대 속 기술주 팔리

- 미국 초대형 인프라 지출안에 대한 기대감으로 상승세가 두드러짐
- 인프라 투자 수혜주 에너지, 소재, 산업은 일제히 내린 반면 기술주가 상승장을 주도

유럽 증시 - 글로벌 증시 약세에 하락 마감

- 미국 국제금리가 상승세를 보이면서 글로벌 증시가 전반적인 약세를 보인점이 부담으로 작용
- 영국 증시는 음식배달업체 딜리버루가 상장 첫날 장중 30%까지 떨어지며 투심 위축

중국 증시 - PMI 지표 호조에도 불구하고 미국 국제금리 상승 여파로 하락

- PMI 지표가 반등하며 경기 회복세를 나타냈지만, 금리 상승에 따른 밸류에이션 부담감에 하락
- 업종별로는 환경보호(3.0%), 인프라(2.7%) 등 상승, 항공우주(-3.7%), 조선(-1.9%) 등 하락

국내 증시 - 코스피, 외국인과 기관 동반 매도에 3060선까지 하락

- 美 인프라 투자/증세안 발표를 앞두고 관망세가 짙어진 가운데, 美 금리 상승이 부담으로 작용
- 업종별로는 전기전자(-1.0%), 운수장비(-0.9%) 하락, 증권(2.2%), 통신업(1.8%) 상승

Today's Event

- 미국 3월 ISM 제조업지수
- 미국 2월 건설지출
- 독일 2월 소매판매
- 미국 3월 차이신 제조업 PMI
- OPEC+ 장관회의 예정
- 4월 국고채 발행계획 및 3월 발행실적 발표
- 로버트 카플란 델러스 연은 총재 연설

- CJ대한통운 소형 택배비 인상 예정
- 엔시스 신규상장 예정

S&P 500 Sector		1D	1W	1M	3M	YTD	2Y	3Y
에너지		-0.9%	-0.2%	0.1%	30.3%	-19.0%	-25.4%	-25.8%
소재		-0.5%	2.7%	4.6%	10.5%	28.2%	40.4%	38.8%
산업재		-0.3%	3.4%	6.2%	12.4%	21.0%	28.9%	33.1%
경기소비재		0.8%	2.6%	1.4%	3.2%	36.0%	47.1%	66.2%
필수소비재		-0.5%	2.2%	6.7%	1.1%	8.1%	20.8%	29.1%
의료		0.1%	1.9%	2.5%	3.9%	14.5%	27.8%	44.6%
금융		-0.9%	2.2%	2.4%	17.3%	10.6%	29.3%	23.6%
IT		1.5%	2.5%	-1.5%	2.0%	44.7%	76.9%	104.2%
통신서비스		0.4%	0.6%	0.7%	8.1%	31.7%	49.6%	57.8%
유틸리티		0.6%	2.2%	7.8%	4.0%	-0.9%	11.0%	27.0%

Korea Sector		1D	1W	1M	3M	YTD	2Y	3Y
에너지		-1.6%	5.6%	-12.2%	17.7%	16.7%	5.5%	-12.1%
소재		0.0%	4.5%	2.9%	8.9%	81.0%	52.0%	28.7%
산업재		0.0%	6.5%	6.7%	10.2%	7.8%	1.2%	-8.2%
경기소비재		-1.2%	0.7%	-0.7%	15.1%	39.8%	43.3%	26.2%
필수소비재		-1.5%	0.8%	3.9%	5.1%	11.3%	0.9%	-10.1%
의료		-0.3%	3.5%	4.3%	-16.4%	53.5%	31.2%	-10.1%
금융		1.6%	5.7%	14.4%	15.0%	0.1%	-5.4%	-18.8%
IT		-1.0%	0.6%	-1.8%	5.3%	49.8%	81.8%	68.3%
통신서비스		1.0%	-0.7%	1.2%	21.6%	92.4%	140.9%	181.1%
유틸리티		-0.3%	2.0%	2.5%	-9.7%	-16.0%	-24.4%	-29.7%

Fixed Income		(단위: % bp)			
	Close	1D	1M	YTD	
국고채 3년	1.127	-2.4	10.7	-22.8	
국고채 10년	2.057	-2.0	8.7	38.5	
미국채 2년	0.160	1.4	4.1	-140.9	
미국채 10년	1.740	3.7	32.3	-17.7	
일본 국채 10년	0.095	0.4	-6.0	10.6	
중국 국채 10년	3.157	0.0	1.7	-4.6	
독일 국채 10년	-0.292	-0.6	4.2	-10.6	

Commodity		(단위: \$, pt)			
	Close	1D	1M	YTD	
국제유가(WTI)	59.16	-2.3%	-2.4%	-3.1%	
VIX Index	19.40	-1.1%	-16.9%	40.8%	
천연가스	2.61	-0.6%	-6.1%	19.1%	
CRB상품지수	184.96	0.0%	-2.3%	-0.4%	
금(Comex)	1,713.80	1.8%	-0.5%	12.5%	
BDI(Baltic Dry)	2,103.00	0.0%	27.4%	92.9%	
구리	399.55	0.4%	-3.0%	42.8%	

※ 작성자(SK증권 리서치센터)는 본 조차분석자료에 게재된 내용들이 외부의 부당한 압력이나 간섭없이 신의성실하게 작성되었음을 확인합니다. 자료 제공일 시점에서의 의견 및 추정치로 최종 실적과 오차가 발생할 수 있으며, 투자를 유도할 목적이 아니라 투자판단에 참고가 되는 정보제공을 목적으로 하고 있습니다. 투자자 투자자 자신의 판단과 책임하에 최종결정을 하시기 바랍니다. 본 자료는 당시의 저작물로서 모든 저작권은 당사에게 있으며, 어떠한 경우에도 당사의 동의 없이 복제, 대여, 전송, 재배포 될 수 없습니다.



MORNING CALL



2021-04-01, (목)

일일 상승률 상위 종목			일일 하락률 상위 종목		
종목명	시가총액	수익률	종목명	시가총액	수익률
갤럭시아마니트리	3,264	30.0%	iMBC	1,063	-9.2%
에이텍티앤	2,005	29.9%	극동유화	2,124	-8.6%
태경산업	2,324	23.6%	KTH	4,054	-8.5%
대원미디어	2,793	22.3%	나노스	10,656	-8.3%
바이넥스	8,115	22.3%	깨끗한나라	2,894	-8.1%
유유제약	1,407	21.7%	위지웍스튜디오	4,021	-7.9%
부방	2,708	20.1%	승일	1,162	-7.8%
드림어스컴퍼니	3,696	17.1%	대성창투	1,556	-7.3%
오리엔트정공	1,360	16.0%	신풍제약	45,090	-7.0%
수산아이엔티	2,106	14.3%	인트론바이오	8,636	-6.5%
고려제강	4,945	14.1%	아이크래프트	1,080	-6.2%
티앤알바이오랩	3,180	13.2%	백산	2,396	-6.2%
성신양회	2,623	12.8%	크리스탈지노믹스	6,556	-6.0%
SG충방	1,439	12.7%	성보화학	1,111	-5.9%
에이텍	3,213	12.6%	웅진	2,310	-5.5%
제일제강	1,240	12.3%	서연탐메탈	1,497	-5.5%
넥스트사이언스	2,536	11.9%	컴퍼니케이	1,772	-5.4%
테라사이언스	1,378	11.4%	제로투세븐	2,103	-5.4%
하츠	1,530	11.2%	동국알앤에스	1,051	-5.3%
토탈소프트	1,613	10.9%	팬엔터테인먼트	2,270	-5.2%

원가 좋아하는
사람들이 벌써
이렇게나

25만

**시럽웰스 회원
25만 돌파!**

시럽웰스 외 250,000명이 좋아합니다.

스마트하게 돈 버는 지갑, 시럽웰스

syno membership Wealth

주요 투자자별 순매수/순매도 상위 종목 (단위: 억원)

외국인 순매수 상위		외국인 순매도 상위		기관 순매수 상위		기관 순매도 상위		개인 순매수 상위		개인 순매도 상위	
종목명	매수대금	종목명	매도대금	종목명	매수대금	종목명	매도대금	종목명	매수대금	종목명	매도대금
엔씨소프트	409.1	삼성전자	-1,330.3	한화솔루션	214.6	삼성전자	-1,038.2	삼성전자	2,307.5	한화솔루션	-334.7
카카오	391.1	SK하이닉스	-658.8	바이넥스	168.8	SK하이닉스	-684.6	SK하이닉스	1,336.6	카카오	-276.1
LG생활건강	59.9	기아차	-383.7	SK	112.6	NAVER	-273.2	HMM	367.5	하나금융지주	-265.5
하나금융지주	286.1	SK이노베이션	-383.2	이수앱지스	103.9	셀트리온	-211.0	삼성SDI	338.5	SK텔레콤	-254.7
SK텔레콤	277.1	현대모비스	-316.5	한전KPS	81.6	엔씨소프트	-195.2	현대모비스	335.1	삼성중공업	-245.0
셀트리온	218.8	LG전자	-310.3	기아차	80.7	한국전력	-160.7	SK이노베이션	330.2	KB금융	-227.4
삼성중공업	187.9	LG화학	-214.3	LG전자	79.0	삼성SDI	-157.2	기아차	304.0	엔씨소프트	-211.2
한화솔루션	132.0	삼성SDI	-193.4	OCI	63.5	HMM	-139.9	NAVER	265.6	바이넥스	-202.6
신한지주	130.7	HMM	-180.1	삼성중공업	61.7	현대차	-131.0	한국전력	212.3	LG디스플레이	-141.9
LG디스플레이	122.8	우리기술투자	-135.1	한샘	56.4	POSCO	-115.5	LG전자	212.1	신한지주	-105.9
삼성바이오로직스	111.9	아모레퍼시픽	-131.6	테브시스터즈	53.8	카카오	-111.1	LG화학	205.0	OCI	-100.2
한화생명	107.6	현대글로벌비스	-123.3	한화에어로스페이스	43.6	한화투자증권	-86.5	현대글로벌비스	203.1	한전KPS	-94.6
한국타이어엔테크놀로지	76.3	DB하이텍	-116.1	SK이노베이션	43.5	현대글로벌비스	-83.8	우리기술투자	198.2	한화에어로스페이스	-91.8
메리츠화재	72.8	SK케미칼	-103.2	한화	40.5	KB금융	-82.6	아모레퍼시픽	187.6	한화생명	-79.3
삼성증권	62.2	롯데케미칼	-103.0	KCC	40.0	S-Oil	-78.0	한화투자증권	174.1	삼성전기	-73.5
LG생활건강	59.9	LG유플러스	-96.1	금호석유	36.4	삼성물산	-74.9	현대차	146.4	성신양회	-73.2
삼성전기	56.6	한운시스템	-90.9	현대건설	35.7	만도	-73.6	SK케미칼	141.1	삼성증권	-68.2
두산발켓	55.8	한화투자증권	-82.5	에코프로	34.9	아모레퍼시픽	-69.6	POSCO	136.5	메리츠화재	-63.4
삼성생명	54.9	SK	-79.7	테스	34.7	우리기술투자	-68.5	만도	132.3	메리츠증권	-62.5

후강동(Shanghai-Hongkong Link) 월간 거래량 최다 (단위: CNY, %) 선강동(Shenzhen-Hongkong Link) 월간 거래량 최다 (단위: CNY, %)

코드	종목명	시가총액(M)	Close	수익률	코드	종목명	시가총액(M)	Close	수익률
600519 C1 Equity	KWEICHOW MOUTAI	2,523,701.4	2,009.00	-2.29%	000858 C2 Equity	WULIANGYE YIBIN	750,486.6	322.17	1.0%
601888 C1 Equity	LONGI GREEN ENERGY TECHNOLC	597,613.7	306.08	-3.71%	300750 C2 Equity	CONTEMPORARY AMPEREX TEC	1,040,193.3	267.98	-2.0%
601318 C1 Equity	PING AN INSURANCE	1,433,512.6	78.70	-0.84%	300059 C2 Equity	EAST MONEY INFORMATION	104,579.1	71.78	-0.51%
600036 C1 Equity	CHINA TOURISM GROUP DUTY FF	1,283,801.4	51.10	-0.89%	002594 C2 Equity	BYD	579,017.3	82.23	-0.29%
601012 C1 Equity	CHINA MERCHANTS BANK	331,915.7	88.00	0.43%	000725 C2 Equity	BOE TECHNOLOGY GROUP	234,794.1	27.26	-2.47%
600031 C1 Equity	SANY HEAVY INDUSTRY	289,730.6	34.15	-7.78%	002475 C2 Equity	LUXSHARE PRECISION INDUSTR	376,045.8	100.03	-0.33%
600438 C1 Equity	INNER MONGOLIA YILI INDUSTRI	147,380.7	32.74	-1.03%	300274 C2 Equity	SUNGROW POWER SUPPLY	329,598.6	225.02	-1.70%
600276 C1 Equity	TONGWEI	490,997.8	92.09	-1.61%	000568 C2 Equity	LUZHOU LAOJIAO	443,944.4	164.51	-2.66%
600309 C1 Equity	JIANGSU HENGRUI MEDICINE	331,557.2	105.60	-5.08%	000100 C2 Equity	TCL TECHNOLOGY GROUP CORP	236,701.3	33.83	-0.24%
601899 C1 Equity	WILL SEMICONDUCTOR	236,091.7	9.62	-3.12%	000333 C2 Equity	MIDEA GROUP	215,267.5	6.27	-1.26%

※ 작성자(SK증권 리서치센터)는 본 조분석자료에 게재된 내용들이 외부의 부당한 압력이나 간섭없이 신의성실하게 작성되었음을 확인합니다. 자료 제공일 시점에서의 의견 및 추정치로 최종 실적과 오차가 발생할 수 있으며, 투자를 유도할 목적이 아니라 투자판단에 참고가 되는 정보제공을 목적으로 하고 있습니다. 투자자 투자자 자신의 판단과 책임하에 최종결정을 하시길 바랍니다. 본 자료는 당사의 저작권으로 모든 저작권은 당사에게 있으며, 어떠한 경우에도 당사의 동의 없이 복제, 대여, 전송, 재배포 될 수 없습니다.



MORNING CALL



2021-04-01, (목)

코스피 & 코스닥 섹터별 시가총액 상위 종목 수익률(국내)

(단위 : 억원 / 원)

섹터	코드	종목명	시가총액	Close	1D	1W	YTD	코드	종목명	시가총액	Close	1D	1W	YTD
에너지 Energy	A096770	SK이노베이션	202,500	219,000	-1.8%	7.1%	15.3%	A009830	한화솔루션	95,831	50,100	3.0%	11.3%	7.9%
	A010950	S-Oil	91,417	81,200	-1.7%	3.2%	17.3%	A002380	KCC	21,105	237,500	4.6%	16.1%	20.3%
	A078930	GS	36,330	39,100	0.1%	1.2%	4.1%	A011780	금호석유	80,739	265,000	2.9%	15.0%	82.8%
	A018670	SK가스	9,830	106,500	0.0%	1.0%	1.9%	A047050	포스코인터내셔널	24,860	20,150	-3.4%	1.0%	38.5%
	A002960	한국셀석유	3,276	252,000	0.4%	1.6%	-2.5%	A010060	OCI	28,977	121,500	3.0%	7.5%	30.7%
	A017940	E1	2,943	42,900	0.0%	0.9%	-3.9%	A011790	SKC	48,661	128,500	-0.4%	14.2%	36.7%
소재 Materials	A051910	LG화학	568,268	805,000	-0.4%	2.7%	-2.3%	A036490	SK머티리얼즈	32,803	311,000	-1.6%	0.7%	-13.1%
	A005490	POSCO	278,998	320,000	-0.8%	4.6%	17.7%	A036830	솔브레인홀딩스	8,889	42,400	-0.4%	1.0%	-6.0%
	A010130	고려아연	77,084	408,500	0.5%	1.5%	1.7%	A178920	PI첨단소재	13,420	45,700	0.6%	-5.8%	23.5%
	A011170	롯데케미칼	103,169	301,000	0.0%	-0.8%	9.1%	A005290	동진세미캠	16,761	32,600	-1.8%	-3.0%	-10.7%
	A004020	현대제철	64,121	48,050	0.4%	13.2%	21.3%	A278280	천보	16,270	162,700	-1.4%	3.2%	-10.8%
	A003410	쌍용양회	38,696	7,680	2.3%	10.5%	15.0%	A078130	국일제지	7,328	5,800	-3.3%	-4.9%	11.5%
산업재 Industrials	A028260	삼성물산	232,674	124,500	-1.2%	5.1%	-9.8%	A010140	삼성중공업	48,951	7,770	5.3%	13.6%	10.4%
	A034730	SK	198,416	282,000	0.4%	15.6%	17.3%	A000720	현대건설	49,052	44,050	0.6%	2.4%	17.6%
	A003550	LG	155,992	90,400	-1.1%	5.2%	3.3%	A004990	롯데지주	35,669	34,000	1.0%	4.0%	-3.7%
	A009540	한국조선해양	94,482	133,500	-0.7%	13.6%	23.0%	A047810	한국항공우주	35,822	36,750	0.3%	-1.5%	42.4%
	A086280	현대글로벌비스	70,313	187,500	-1.6%	0.0%	1.9%	A012750	에스원	31,045	81,700	-1.1%	-0.1%	-3.9%
	A267250	현대중공업지주	46,053	291,500	3.2%	8.8%	2.8%	A000120	CI대한통운	41,747	183,000	-1.9%	1.7%	10.6%
자유소비재 Consumer Discretionary	A005380	현대차	465,797	218,000	-0.7%	-1.4%	13.5%	A028300	에이치엘비	41,580	39,200	-2.0%	-6.0%	-15.4%
	A012330	현대모비스	276,796	292,000	-2.2%	3.2%	14.3%	A035760	CJ ENM	31,205	142,300	0.8%	0.4%	2.0%
	A000270	기아차	336,046	82,900	-1.7%	1.3%	32.9%	A034230	파라다이스	15,142	16,650	0.0%	-6.5%	8.8%
	A066570	LG전자	245,472	150,000	-1.3%	2.4%	11.1%	A028150	GS홈쇼핑	9,850	150,100	-0.9%	-0.3%	8.0%
	A035250	강원랜드	54,127	25,300	-0.6%	-3.8%	7.7%	A025980	아난티	6,312	7,410	0.1%	-3.4%	-8.2%
	A021240	코웨이	48,339	65,500	-1.4%	0.6%	-9.9%	A033290	코웰패션	5,496	6,210	1.8%	0.5%	9.5%
필수소비재 Consumer Staples	A051900	LG생활건강	245,206	1,570,000	-1.2%	1.9%	-3.1%	A282330	BGF리테일	27,309	158,000	-0.6%	-2.8%	16.6%
	A033780	KT&G	111,756	81,400	0.4%	1.4%	-2.1%	A139480	이마트	47,668	171,000	-0.9%	-0.6%	12.9%
	A090430	아모레퍼시픽	151,115	258,500	-5.0%	1.0%	25.5%	A007070	GS리테일	29,376	38,150	-0.1%	-1.6%	10.7%
	A002790	아모레G	53,515	64,900	-2.8%	3.8%	18.2%	A007310	오뚜기	20,930	570,000	-1.0%	-1.0%	-1.2%
	A271560	오리온	51,792	131,000	-0.8%	1.6%	5.7%	A000080	하이트진로	25,844	36,850	-0.1%	-3.8%	15.7%
	A097950	CI제일제당	61,873	411,000	0.0%	-4.2%	7.9%	A026960	동서	31,854	31,950	0.3%	-9.5%	-5.9%
의료 Health Care	A207940	삼성바이오로직스	494,914	748,000	0.1%	4.5%	-9.4%	A091990	셀트리온헬스케어	210,765	136,000	-0.8%	3.4%	-16.6%
	A068270	셀트리온	446,848	324,500	0.3%	8.2%	-9.6%	A084990	헬릭스미스	8,841	25,800	-3.9%	12.2%	-21.8%
	A128940	한미약품	38,228	316,500	-0.6%	0.0%	-13.6%	A145020	휴젤	22,287	178,500	1.2%	3.2%	-5.0%
	A008930	한미사이언스	39,037	58,000	-0.3%	-1.7%	-23.8%	A086900	메디톡스	11,796	188,600	-1.8%	-5.7%	7.8%
	A000100	유한양행	44,083	63,000	2.1%	3.3%	-16.1%	A140410	메지온	13,464	151,400	-4.8%	-14.6%	-13.9%
	A069620	대웅제약	15,468	133,500	0.8%	3.1%	-19.1%	A067630	에이치엘비생명과학	11,160	11,850	-2.9%	-10.9%	-12.9%
IT Information Technology	A005930	삼성전자	4,859,403	81,400	-1.0%	0.5%	0.5%	A032500	케이엔더블유	25,764	64,700	-0.5%	-2.1%	-19.8%
	A000660	SK하이닉스	964,603	132,500	-1.5%	-0.8%	11.8%	A240810	원익IPS	25,376	51,700	1.4%	-1.3%	16.8%
	A018260	삼성에스디에스	149,726	193,500	-0.8%	4.9%	8.4%	A056190	에스에프에이	14,561	40,550	-0.5%	0.9%	5.1%
	A006400	삼성SDI	453,846	660,000	-1.5%	3.9%	5.1%	A098460	고영	15,791	115,000	-2.6%	-1.6%	9.5%
	A034220	LG디스플레이	81,403	22,750	2.0%	2.5%	22.6%	A039030	이오테크닉스	14,611	118,600	-1.3%	0.4%	1.4%
	A011070	LG이노텍	48,636	205,500	0.0%	1.0%	12.6%	A218410	RFHIC	9,098	38,150	-2.7%	-0.4%	-14.6%
	A012510	더존비즈온	29,735	98,200	0.0%	-2.3%	-5.6%	A058470	리노공업	23,854	156,500	2.2%	2.4%	15.9%
	A020150	일진머티리얼즈	31,309	67,900	-0.4%	8.6%	33.4%	A046890	서울반도체	10,787	18,500	1.7%	-1.3%	-10.0%
	A307950	현대오트모에버	24,780	118,000	-1.3%	-3.7%	-4.5%	A006490	인스코비	3,194	3,110	6.0%	-13.6%	47.4%
	A017670	SK텔레콤	222,051	275,000	2.4%	10.4%	15.6%	A036630	세종텔레콤	5,361	893	4.6%	3.7%	78.6%
통신서비스 Telecommunication Services	A030200	KT	73,764	28,250	1.6%	2.0%	17.7%	A065530	전파기자국	2,461	4,655	3.4%	4.5%	3.7%
	A032640	LG유플러스	53,485	12,250	-0.8%	1.7%	4.3%	A000810	삼성화재	90,012	190,000	0.8%	3.3%	1.3%
금융 Financials	A055550	신한지주	193,467	37,450	0.9%	6.7%	16.9%	A086790	하나금융지주	128,504	42,800	3.5%	4.5%	24.1%
	A105560	KB금융	233,684	56,200	2.4%	10.2%	29.5%	A316140	우리금융지주	72,949	10,100	0.0%	1.6%	3.8%
	A032830	삼성생명	156,200	78,100	-0.3%	3.9%	-1.3%	A015350	부산가스	6,325	57,500	0.0%	2.5%	12.8%
유틸리티 Utilities	A015760	한국전력	148,615	23,150	-0.4%	1.5%	-15.5%	A004690	삼천리	3,179	78,400	-0.8%	-3.5%	-3.7%
	A036460	한국가스공사	31,109	33,700	0.6%	5.2%	9.1%	A017390	서울가스	4,440	88,800	0.2%	1.1%	-1.9%
	A071320	지역난방공사	4,440	38,350	0.0%	2.0%	-5.0%	A267290	경동도시가스	1,158	19,650	0.5%	2.1%	5.7%

※ 작성자(SK증권 리서치센터)는 본 조사항목자료에 게재된 내용들이 외부의 부당한 압력이나 간섭없이 신의성실하게 작성되었음을 확인합니다. 자료 제공일 시점에서의 의견 및 추정치로 최종 실적과 오차가 발생할 수 있으며, 투자를 유도할 목적이 아니라 투자판단에 참고가 되는 정보제공을 목적으로 하고 있습니다. 투자시 투자자 자신의 판단과 책임하에 최종결정을 하시기 바랍니다. 본 자료는 당사의 저작물로서 모든 저작권은 당사에 있으며, 어떠한 경우에도 당사의 동의 없이 복제, 대여, 전송, 재배포 될 수 없습니다.



MORNING CALL



2021-04-01, (목)

섹터별 시가총액 상위 종목 수익률(해외)

Dow Jones Industrial Average Memembers							Materials						
(단위 : 각국 거래소 통화 기준)							(단위 : 각국 거래소 통화 기준)						
Company	국가	Close	1D	1W	1M	YTD	Company	국가	Close	1D	1W	1M	YTD
Apple	USA	122.2	1.9%	1.7%	-4.4%	-7.9%	BHP Billiton	AUS	45.3	0.9%	0.9%	-9.6%	6.8%
American Express	USA	141.4	-1.4%	2.2%	2.0%	17.0%	BASF	DEU	70.8	-1.0%	1.7%	2.5%	9.4%
Boeing	USA	254.7	1.1%	6.5%	13.5%	19.0%	Rio Tinto	AUS	110.8	1.0%	1.0%	-13.3%	-2.7%
Caterpillar	USA	231.9	-0.5%	4.8%	5.5%	27.4%	SABIC	SAU	117.4	5.6%	2.2%	12.7%	15.8%
Cisco Systems	USA	51.7	-0.1%	4.1%	12.6%	15.6%	Glencore	GBR	284.3	-0.6%	2.2%	-4.1%	22.0%
Chevron	USA	104.8	-1.1%	0.1%	2.7%	24.1%	Vale S.A.	BRA	98.0	0.9%	5.2%	-0.6%	12.0%
Walt Disney	USA	184.5	-0.5%	-0.1%	-5.4%	1.8%	Air Liquide S.A.	FRA	139.3	0.2%	2.4%	9.3%	3.8%
Dow Inc	USA	63.9	-1.0%	3.1%	3.9%	-	Nutrien	CAN	67.7	-1.7%	-1.1%	-3.8%	-1.9%
Walgreens Boots Alliance	USA	54.9	3.6%	6.0%	14.7%	37.7%	Shin-Etsu Chemical	JAP	18,610.0	-1.7%	3.0%	4.3%	3.2%
Goldman Sachs Group	USA	327.0	-1.5%	-0.5%	-0.9%	24.0%	LyondellBasell	USA	104.1	-0.9%	1.9%	-2.2%	13.5%
Home Depot	USA	305.3	0.1%	4.3%	16.7%	14.9%	Air Products & Chemicals	USA	281.3	-0.4%	1.2%	7.7%	3.0%
IBM	USA	133.3	-1.1%	2.0%	10.4%	5.9%	Southern Copper	USA	67.9	-0.3%	0.6%	-9.4%	4.2%
Intel	USA	64.0	0.4%	3.2%	1.8%	28.5%	Linde PLC	USA	280.1	0.3%	3.8%	11.4%	6.3%
Johnson & Johnson	USA	164.4	-0.4%	1.5%	3.2%	4.4%	Alcoa	USA	32.5	-1.5%	13.0%	25.0%	41.0%
JPMorgan Chase & Co	USA	152.2	-1.5%	1.1%	1.1%	19.8%	Industrials						
Coca-Cola	USA	52.7	-0.8%	2.3%	5.6%	-3.9%	(단위 : 각국 거래소 통화 기준)						
McDonald's	USA	224.1	-0.4%	0.0%	7.6%	4.5%	Company	국가	Close	1D	1W	1M	YTD
3M	USA	192.7	-1.0%	1.0%	9.2%	10.2%	Honeywell Int'l	USA	217.1	-0.5%	2.3%	5.3%	2.1%
Merck & Co	USA	77.1	0.2%	1.1%	6.5%	-5.8%	Siemens	DEU	140.0	-0.9%	3.9%	7.0%	19.1%
Microsoft	USA	235.8	1.7%	0.1%	-0.5%	6.0%	Union Pacific	USA	220.4	-0.3%	3.5%	5.4%	5.9%
NIKE	USA	132.9	0.0%	-0.2%	-3.5%	-6.1%	Lockheed Martin	USA	369.5	-0.3%	3.8%	10.8%	4.1%
Pfizer	USA	36.2	0.3%	1.7%	7.5%	-1.6%	UPS	USA	170.0	0.8%	6.3%	5.3%	0.9%
Procter & Gamble	USA	135.4	0.0%	2.2%	9.0%	-2.7%	Airbus	FRA	96.5	-1.2%	0.6%	-4.1%	7.5%
Travelers	USA	150.4	-2.4%	0.8%	0.0%	7.1%	Fedex	USA	284.0	-0.7%	5.9%	8.4%	9.4%
UnitedHealth Group	USA	372.1	-0.4%	0.4%	11.2%	6.1%	General Dynamics	USA	181.6	-0.3%	2.9%	8.7%	22.0%
United Technologies	USA	77.3	-0.7%	2.3%	3.9%	8.1%	Raytheon	USA	117.0	0.0%	0.0%	0.0%	0.0%
Visa	USA	211.7	-0.1%	1.8%	-2.3%	-3.2%	Northrop Grumman	USA	323.6	0.3%	2.4%	10.3%	6.2%
Verizon	USA	58.2	-0.8%	2.0%	5.0%	-1.0%	Vinci	FRA	87.4	-1.2%	-0.6%	-1.0%	7.4%
Walmart	USA	135.8	0.1%	2.0%	3.4%	-5.8%	Illinois Tool Works	USA	221.5	-1.4%	0.5%	7.3%	8.7%
Exxon Mobil	USA	55.8	-1.5%	-0.9%	-1.0%	35.4%	Deutsche Post	DEU	46.8	1.1%	5.2%	10.5%	15.6%
							Canadian National Railway	CAN	145.8	-0.5%	-0.3%	3.0%	4.2%
Energy							Consumer Discretionary						
(단위 : 각국 거래소 통화 기준)							(단위 : 각국 거래소 통화 기준)						
Company	국가	Close	1D	1W	1M	YTD	Company	국가	Close	1D	1W	1M	YTD
Royal Dutch Shell	GBR	1,413.8	-2.2%	-3.4%	-3.6%	8.9%	Amazon	USA	3,094.1	1.3%	0.2%	-1.7%	-5.0%
Petro China	HKG	2.8	-2.4%	1.1%	0.0%	17.1%	Toyota Motor	JAP	8,616.0	3.0%	6.1%	8.7%	7.5%
Total	FRA	39.8	-1.2%	-0.7%	2.4%	12.7%	Comcast	USA	54.1	-1.6%	-3.2%	-0.6%	3.3%
BP	GBR	294.7	-2.3%	-2.3%	-1.0%	15.6%	LVMH	FRA	568.1	-0.9%	2.7%	5.8%	11.2%
China Petroleum	HKG	4.1	-1.4%	4.0%	-2.8%	19.3%	Netflix	USA	521.7	1.6%	0.2%	-5.3%	-3.5%
Schlumberger	USA	27.2	-0.1%	-0.8%	-5.3%	24.6%	Naspers	ZAF	353,171.0	-0.2%	1.7%	-3.2%	17.0%
Petrobras	BRA	24.1	1.1%	5.6%	9.5%	-15.0%	Booking Holdings	USA	2,329.8	-0.2%	5.8%	0.4%	4.6%
Reliance Industries	IND	2,003.2	-1.3%	-2.2%	-4.7%	0.8%	Inditex	ESP	28.1	-0.9%	0.5%	1.1%	7.9%
Equinor	NOR	167.3	-0.8%	-0.3%	0.6%	15.4%	Volkswagen	DEU	309.8	-3.1%	9.2%	58.6%	82.1%
Shenhua Energy	HKG	16.0	0.5%	12.0%	8.0%	9.7%	Daimler	DEU	75.8	0.6%	6.5%	13.7%	31.2%
Conocophillips	USA	53.0	-0.9%	-0.5%	0.7%	32.5%	Charter Comm.	USA	617.0	-2.5%	-5.3%	-0.4%	-6.7%
ENOC	HKG	8.1	-1.2%	0.2%	-11.1%	13.2%	Starbucks	USA	109.3	-0.9%	4.1%	2.2%	2.1%
CNI S.P.A.	ITA	10.5	0.8%	2.4%	9.8%	22.8%	Adidas	DEU	266.2	0.4%	-4.5%	-9.4%	-10.6%
EOG Resources Inc	USA	72.5	-1.0%	0.0%	11.6%	45.4%	Lowe's	USA	190.2	0.1%	5.3%	17.4%	18.5%
Rosneft Oil Co.	RUS	570.9	0.0%	0.1%	8.9%	31.2%	Tesla	USA	667.9	5.1%	6.0%	-7.0%	-5.3%
Gazprom	RUS	228.3	0.7%	1.7%	3.2%	7.3%	TJX	USA	66.2	-0.6%	2.8%	-1.6%	-3.1%
Lukoil	RUS	6,119.5	-0.9%	-1.4%	8.4%	18.4%	Marriott International	USA	148.1	-0.1%	3.4%	-0.2%	12.3%
Suncor Energy	CHN	26.3	-1.4%	-1.1%	2.7%	23.0%	Gree Electric Appliances	CHN	62.7	1.0%	2.2%	3.8%	1.2%
Enterprise Products Partners	USA	22.0	-1.5%	-1.6%	-1.6%	12.4%	Carnival	USA	26.5	-0.4%	6.8%	0.9%	22.5%
Enbridge	CHN	45.8	-1.0%	-1.1%	4.1%	12.5%	Sands China	HKG	38.9	0.6%	4.4%	6.0%	14.1%
Occidental Petroleum	USA	26.6	-2.6%	-1.6%	-3.7%	53.8%	Nissan Motor	JAP	615.9	0.5%	6.0%	5.7%	10.0%

※ 작성자(SK증권 리서치센터)는 본 조사분석자료에 게재된 내용들이 외부의 부당한 압력이나 간섭없이 신의성실하게 작성되었음을 확인합니다. 자료 제공일 시점에서의 의견 및 추정치로 최종 실적과 오차가 발생할 수 있으며, 투자를 유도할 목적이 아니라 투자판단에 참고가 되는 정보제공을 목적으로 하고 있습니다. 투자자 투자자 자신의 판단과 책임하에 최종결정을 하시길 바랍니다. 본 자료는 당사의 저작물로서 모든 저작권은 당사에게 있으며, 어떠한 경우에도 당사의 동의 없이 복제, 대여, 전송, 재배포 될 수 없습니다.



MORNING CALL

SK securities



2021-04-01, (목)

Consumer Staples

Company	국가	Close	1D	1W	1M	YTD
Nestle	CHE	105.3	-0.6%	1.2%	8.7%	1.0%
AB Inbev	BEL	53.8	-2.0%	1.6%	8.5%	-5.7%
Unilever	NLD	47.6	0.1%	1.1%	9.0%	-4.0%
Pepsico	USA	141.5	-0.8%	1.9%	8.3%	-4.6%
Philip Morris	USA	88.7	-0.7%	0.2%	4.5%	7.2%
Kweichow Moutai	CHN	2,009.0	-2.3%	1.0%	-6.9%	0.6%
BAT	GBR	2,774.0	0.1%	-2.7%	8.9%	2.4%
L'oreal	FRA	326.8	-0.3%	2.7%	6.9%	5.1%
Altria Group	USA	51.2	-0.2%	3.3%	14.9%	24.8%
AmBev	BRA	15.3	-1.9%	3.3%	11.0%	-2.3%
Diageo	GBR	2,989.5	-1.3%	-0.6%	4.0%	3.9%
Costco Wholesale	USA	352.5	0.8%	4.3%	6.2%	-6.4%
Kraft Heinz	USA	40.0	-0.7%	4.6%	7.8%	15.4%
CVS Health	USA	75.2	-1.1%	2.8%	8.6%	10.1%
Mondelez International	USA	58.5	-0.4%	0.8%	9.1%	0.1%

Telecommunication Services

Company	국가	Close	1D	1W	1M	YTD
AT&T	USA	30.3	-1.5%	0.9%	7.8%	5.3%
China Mobile	HKG	51.0	-0.6%	-2.2%	-9.6%	15.3%
NTT Docomo	JAP	3,880.0	0.0%	0.0%	0.0%	0.0%
Nippon Telegraph	JAP	2,842.0	-3.8%	-2.5%	1.1%	7.4%
Softbank	JAP	9,330.0	1.7%	-0.1%	-10.6%	15.8%
Deutsche Telekom	DEU	17.2	0.6%	3.1%	14.7%	15.1%
Vodafone	GBR	131.9	-1.6%	-1.5%	6.7%	9.0%
KDDI	JAP	3,395.0	-2.8%	-1.6%	3.3%	10.7%
America Movil SAB	MEX	14.0	-2.2%	-0.7%	4.0%	-3.7%
T-Mobile	USA	125.3	0.5%	2.4%	1.4%	-7.1%
Telefonica	ESP	3.8	-0.5%	-4.6%	3.9%	17.6%
Orange	FRA	10.5	-0.5%	0.8%	9.4%	7.9%
Singapore Telecom	SGP	2.4	-0.8%	3.0%	4.3%	5.6%
Emirates Telecom	ARE	21.6	0.2%	1.2%	6.3%	28.0%
Saudi Telecom	SAU	126.8	5.0%	8.7%	9.7%	19.6%
Bell Canada Enterprises	CAN	56.7	-1.5%	-1.2%	3.2%	4.2%

Health Care

Company	국가	Close	1D	1W	1M	YTD
Novartis	CHE	80.8	-1.3%	0.2%	1.4%	-3.4%
Roche Holding	CHE	305.5	0.5%	0.3%	1.7%	-1.1%
AbbVie	USA	108.2	1.3%	5.0%	-0.2%	1.0%
Amgen	USA	248.8	-0.4%	1.4%	9.6%	8.2%
Novo Nordisk	DNK	429.8	-0.2%	1.8%	-4.2%	0.7%
Abbott Laboratories	USA	119.8	0.1%	1.5%	-1.9%	9.5%
Medtronic	USA	118.1	-0.6%	1.9%	0.2%	0.8%
Bristol Myers Squibb	USA	63.1	-0.3%	1.3%	2.4%	1.8%
Sanofi	FRA	84.3	0.5%	2.9%	10.2%	7.1%
Gilead Sciences	USA	64.6	-1.3%	0.4%	3.5%	10.9%
Bayer	DEU	53.9	0.6%	0.6%	2.8%	12.0%
GlaxoSmithKline	GBR	1,288.0	-1.5%	0.2%	7.3%	-4.0%
Astrazeneca	GBR	7,247.0	-0.6%	1.6%	3.8%	-1.1%
Thermo Fisher	USA	456.4	1.1%	2.5%	-0.7%	-2.0%
Eli Lilly & Co.	USA	186.8	0.7%	3.7%	-9.5%	10.6%
Celgene	USA	108.2	0.0%	0.0%	0.0%	0.0%

Utilities

Company	국가	Close	1D	1W	1M	YTD
Nextera Energy	USA	75.6	1.9%	3.8%	-0.4%	-2.0%
Enel S.P.A	ITA	8.5	0.7%	0.8%	6.9%	2.6%
Yangtze Power	CHN	21.4	0.0%	3.2%	9.0%	11.9%
Duke Energy	USA	96.5	0.3%	2.3%	10.9%	5.4%
Iberdrola	ESP	11.0	0.8%	0.5%	5.6%	-6.1%
Southern Co/the	USA	62.2	1.0%	2.4%	7.6%	1.2%
Dominion Energy	USA	76.0	0.6%	2.4%	8.6%	1.0%
EDF	FRA	11.4	0.9%	1.3%	13.4%	-11.3%
Engie	FRA	12.1	0.6%	1.2%	0.8%	-3.3%
Exelon	USA	43.7	0.6%	1.9%	11.3%	3.6%
National Grid	GBR	864.0	0.8%	0.2%	5.0%	-0.1%
AEP	USA	84.7	0.0%	-0.3%	10.4%	1.7%
HK & China Gas	HKG	12.3	-0.6%	2.0%	6.8%	6.2%
Sempra Energy	USA	132.6	0.8%	2.8%	12.5%	4.1%

Information Technology

Company	국가	Close	1D	1W	1M	YTD
Alphabet	USA	2,062.5	0.8%	1.5%	-0.3%	17.7%
Tencent	HKG	610.0	0.1%	-2.2%	-12.5%	8.2%
Alibaba	USA	226.7	-1.1%	-1.2%	-6.2%	-2.6%
Facebook	USA	294.5	2.3%	4.4%	11.2%	7.8%
Taiwan Semicon	TWN	587.0	-1.7%	1.9%	-3.1%	10.8%
Oracle	USA	70.2	-0.5%	5.0%	6.0%	8.5%
Nvidia	USA	533.9	3.7%	5.6%	-3.6%	2.2%
SAP	DEU	104.3	0.7%	1.8%	0.8%	-2.7%
Adobe Systems	USA	475.4	2.1%	5.3%	1.2%	-4.9%
Texas Instruments	USA	189.0	1.6%	5.6%	6.4%	15.1%
Broadcom	USA	463.7	1.6%	1.4%	-5.3%	5.9%
Paypal	USA	242.8	2.7%	3.7%	-11.3%	3.7%
ASML	NLD	517.0	0.1%	5.0%	7.5%	30.0%
Baidu	USA	217.6	-0.3%	-9.0%	-26.4%	0.6%
Qualcomm	USA	132.6	1.9%	4.3%	-4.9%	-13.0%
Micron Technology	USA	88.2	1.9%	6.3%	-6.9%	17.3%
Tokyo Electron	JAP	46,790.0	0.5%	5.7%	5.2%	21.8%
Nintendo	JAP	61,810.0	-2.7%	-2.1%	-5.3%	-6.1%
Applied Materials	USA	133.6	5.4%	10.3%	9.3%	54.8%

Financials

Company	국가	Close	1D	1W	1M	YTD
Berkshire Hathaway	USA	385,702.0	-1.2%	2.0%	2.1%	10.9%
Ind&Comm BOC	CHN	5.5	1.1%	2.4%	3.7%	11.0%
Bank of America	USA	38.7	-0.8%	4.9%	8.1%	27.6%
Construction BOC	HKG	6.5	-0.9%	2.2%	6.5%	11.0%
Wells Fargo	USA	39.1	-0.8%	2.5%	5.3%	29.5%
PingAn Insurance	HKG	92.6	-1.1%	-0.6%	-3.3%	-2.6%
Agricultural Bank	HKG	3.1	0.0%	-1.3%	11.1%	9.5%
HSBC Holdings	GBR	423.2	-1.7%	-0.1%	0.7%	11.7%
Citi Group	USA	72.8	-0.3%	3.8%	4.6%	18.0%
Bank of China	HKG	3.0	1.4%	2.4%	9.6%	11.7%

Real Estate

Company	국가	Close	1D	1W	1M	YTD
American Tower	USA	239.1	0.8%	5.3%	11.8%	6.5%
China Vanke	HKG	30.5	-5.3%	-2.2%	-8.0%	13.8%
Simon Property	USA	113.8	-1.4%	4.0%	-0.1%	33.4%
SHKP Ltd	HKG	117.8	-3.4%	4.2%	-1.8%	17.8%
Country Garden	HKG	10.0	-0.2%	6.1%	5.1%	-6.9%
Crown Castle Int'l	USA	172.1	0.7%	2.7%	12.0%	8.1%
China Evergrande	HKG	14.8	-3.9%	-0.8%	-6.1%	-0.7%
Overseas land&Invest	HKG	20.2	-3.1%	-2.9%	3.6%	19.8%

※ 작성자(SK증권 리서치센터)는 본 조사분석자료에 게재된 내용이 외부의 무단한 압력이나 간섭없이 신의성실하게 작성되었음을 확인합니다. 자료 제공일 시점에서의 의견 및 추정치로 최종 실적과 오차가 발생할 수 있으며, 투자를 유도할 목적이 아니라 투자판단에 참고가 되는 정보제공을 목적으로 하고 있습니다. 투자자 투자자 자신의 판단과 책임하에 최종결정을 하시길 바랍니다. 본 자료는 당사의 저작물로서 모든 저작권은 당사에게 있으며, 어떠한 경우에도 당사의 동의 없이 복제, 대여, 전송, 재배포 될 수 없습니다.

