

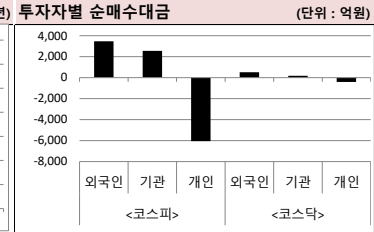
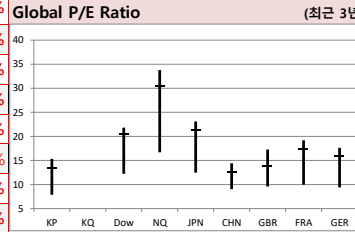
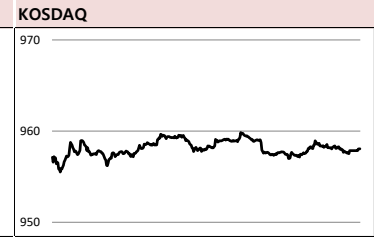
MORNING CALL

SK securities



2021-03-31, (수)

Global Indices		(단위: pt. 10억 원지통화)							
	Close	시가총액	1D	1W	1M	3M	YTD	3Y	
KOSPI	3,070.0	2,054,959.0	1.1%	2.2%	1.9%	9.3%	39.7%	25.5%	
KOSDAQ	958.1	389,281.9	0.4%	1.2%	4.8%	3.4%	43.0%	10.0%	
Dow Jones	33,067.0	9,883.1	-0.3%	2.0%	6.9%	8.8%	15.9%	37.2%	
Nasdaq	13,045.4	21,373.8	-0.1%	-1.4%	-1.1%	1.1%	45.4%	84.7%	
S&P 500	3,958.6	35,102.7	-0.3%	1.2%	3.9%	6.0%	22.5%	49.9%	
UK	6,772.1	1,955.0	0.5%	1.1%	4.5%	4.2%	-10.2%	-4.0%	
Germany	15,008.6	1,367.8	1.3%	2.4%	8.9%	8.8%	13.3%	24.1%	
France	6,088.0	1,985.2	1.2%	2.4%	6.7%	8.9%	1.8%	17.8%	
Japan	29,432.7	442,427.9	0.2%	1.5%	1.6%	9.6%	24.4%	37.2%	
China	3,456.7	42,609.8	0.6%	1.3%	-1.5%	1.7%	13.3%	9.1%	
Brazil	116,849.7	3,800.8	1.2%	3.2%	6.2%	-1.9%	1.0%	36.9%	
Vietnam	1,186.4	4,452,593.7	0.9%	0.2%	1.5%	8.7%	23.5%	1.0%	
India	50,136.6	96,156.2	2.3%	0.2%	2.1%	5.9%	21.4%	52.1%	
Russia	3,525.2	52,710.1	-0.1%	1.7%	5.3%	8.2%	15.7%	55.2%	



Global Market

미국 증시 - 국채 금리 상승 압박에 하락 마감

- 국채 금리는 바이든 정부 인프라 정책의 영향으로 1.7% 초과하며 4영업일 연속 상승세 시현
- 대규모 인프라 부양책 소식으로 경기회복 기대감 고조. 필수소비재와 기술주 중심의 하락세

유럽 증시 - 1% 안팎의 상승, 독일 증시는 사상 최고치 기록

- 전기차 사업에 대한 대대적 투자 계획 밝힌 폭스바겐이 증시를 견인
- 독일 프랑크푸르트 DAX30 지수는 전 거래일 대비 1.3% 상승하며 사상 최고치 달성

중국 증시 - 경기회복 기대감으로 상승

- 중국 정부는 미국에 대항하여 반도체 제품 수입 관세 철폐 선언. 지원책 소식이 투심을 개선
- 한편 FTSE 러셀 지수업체가 중국 국채를 10월 말부터 글로벌 국채 지수에 포함시킨다는 소식

국내 증시 - 연일 순매수하는 외국인 수급에 힘입어 상승

- 미 10년물 금리는 장중 1.72%까지 치솟았으나 증시의 금리 민감도는 둔화된 편
- 외국인 전기전자(삼성전자), 금융업(KB금융, 한화생명) 등을 중심으로 매수세 시현

Today's Event

- 한) 3월 기업경기실사지수
- 한) 2월 관광통계
- 한) 2월 산업활동동향
- 미) 2월 잠정주택판매지수
- 미) 3월 ADP 취업자 변동
- 미) 바이든 대통령 인프라 투자 및 증세안 공개
- 미) 3월 시카고 PMI
- 미) 마이크로 실적발표

S&P 500 Sector		1D	1W	1M	3M	YTD	2Y	3Y
에너지		-0.8%	3.3%	3.7%	30.6%	-18.2%	-23.7%	-25.1%
소재		-0.3%	4.0%	7.8%	10.8%	28.9%	43.2%	39.5%
산업재		0.4%	4.5%	9.2%	12.0%	21.4%	32.0%	33.6%
경기소비재		0.8%	0.2%	2.7%	2.6%	34.8%	47.6%	64.8%
필수소비재		-1.1%	2.2%	8.2%	1.4%	8.6%	21.2%	29.7%
의료		-0.9%	1.7%	3.6%	4.2%	14.3%	27.9%	44.4%
금융		0.7%	3.5%	6.6%	18.0%	11.6%	33.6%	24.8%
IT		-0.9%	-0.2%	0.1%	0.0%	42.5%	76.8%	101.2%
통신서비스		-0.1%	-1.4%	2.7%	7.5%	31.2%	51.1%	57.2%
유틸리티		-0.9%	1.5%	9.4%	3.3%	-1.6%	9.5%	26.2%

Korea Sector		1D	1W	1M	3M	YTD	2Y	3Y
에너지		6.5%	7.7%	-10.8%	21.4%	18.6%	8.2%	-10.7%
소재		0.2%	4.3%	2.9%	9.2%	81.0%	56.8%	28.7%
산업재		0.8%	6.6%	6.7%	9.0%	7.7%	2.1%	-8.2%
경기소비재		3.3%	0.4%	0.5%	17.4%	41.5%	46.0%	27.6%
필수소비재		2.1%	3.2%	5.4%	5.2%	13.0%	3.3%	-8.8%
의료		-1.1%	5.0%	4.6%	-9.9%	53.9%	32.3%	-9.9%
금융		1.0%	3.0%	12.6%	8.3%	-1.4%	-4.0%	-20.1%
IT		1.0%	0.9%	-0.8%	6.6%	51.4%	85.9%	70.1%
통신서비스		1.1%	-1.4%	0.3%	21.3%	90.5%	138.3%	178.4%
유틸리티		-0.3%	2.4%	2.8%	-11.6%	-15.7%	-22.7%	-29.4%

Fixed Income		(단위 : %, bp)			
	Close	1D	1M	YTD	
국고채 3년	1.151	3.6	13.1	-20.4	
국고채 10년	2.077	11.0	10.7	40.5	
미국채 2년	0.147	0.6	2.0	-142.3	
미국채 10년	1.703	-0.5	29.8	-21.5	
일본 국채 10년	0.091	1.6	-7.1	10.2	
중국 국채 10년	3.158	-0.2	1.0	-4.6	
독일 국채 10년	-0.286	3.2	-2.6	-10.0	

Commodity		(단위 : \$, pt)			
	Close	1D	1M	YTD	
국제유가(WTI)	60.55	-1.6%	-1.5%	-0.8%	
VIX Index	19.61	-5.4%	-29.8%	42.3%	
천연가스	2.62	1.4%	-5.3%	19.8%	
CRB상품지수	184.87	-1.4%	-2.9%	-0.5%	
금(Comex)	1,683.90	-1.7%	-2.6%	10.6%	
BDI(Baltic Dry)	2,162.00	0.0%	29.1%	98.3%	
구리	397.85	-1.6%	-2.8%	42.2%	

※ 작성자(SK증권 리서치센터)는 본 조차분석자료에 게재된 내용들이 외부의 부당한 압력이나 간섭없이 신의성실하게 작성되었음을 확인합니다. 자료 제공일 시점에서의 의견 및 추정치로 최종 실적과 오차가 발생할 수 있으며, 투자를 유도할 목적이 아니라 투자판단에 참고가 되는 정보제공을 목적으로 하고 있습니다. 투자자 투자자 자신의 판단과 책임하에 최종결정을 하시길 바랍니다. 본 자료는 당시의 저작물로서 모든 저작권은 당사에게 있으며, 어떠한 경우에도 당사의 동의 없이 복제, 대역, 전송, 재배포 될 수 없습니다.



MORNING CALL



2021-03-31, (수)

일일 상승률 상위 종목			일일 하락률 상위 종목		
종목명	시가총액	수익률	종목명	시가총액	수익률
한국맥널티	1,169	30.0%	데브시스템즈	12,403	-17.5%
한화투자증권	8,614	29.9%	휴켄스	9,116	-13.2%
부방	2,255	29.9%	메카로	1,232	-12.9%
푸른저축은행	3,635	29.9%	나노스	11,623	-11.1%
우리기술투자	8,098	29.9%	대한전선	9,250	-11.1%
깨끗한나라	3,147	29.8%	iMBC	1,171	-10.4%
대성창투	1,678	24.1%	HMM	92,944	-9.2%
에이티넘인베스트	1,870	23.5%	진양산업	1,015	-7.5%
오리엔트정공	1,172	20.9%	잉크테크	1,296	-7.1%
덕성	3,912	20.5%	올리패스	2,460	-7.0%
서울옥션	2,910	16.6%	에이스침대	4,774	-6.8%
넥스트사이언스	2,266	15.8%	국전약품	2,813	-6.4%
서연	5,389	15.3%	압타바이오	6,424	-5.7%
위지웍스튜디오	4,366	15.3%	비에이치아이	1,121	-5.7%
제로투세븐	2,224	12.2%	셀루메드	2,705	-5.7%
바른손	1,020	12.0%	필룩스	4,586	-5.6%
시너지이노베이션	2,195	11.2%	케이프	1,582	-5.5%
이엔코퍼레이션	2,092	11.0%	대한제강	3,993	-5.5%
다날	5,833	10.9%	조선선재	1,572	-5.3%
한국토지신탁	6,085	10.1%	대구백화점	1,125	-5.0%

♥
25만

원가 좋아하는
사람들이 벌써
이렇게나

시럽웰스 회원
25만 돌파!

시럽웰스 외 250,000명이 좋아합니다.

스마트하게 돈 버는 지갑, 시럽웰스

주요 투자자별 순매수/순매도 상위 종목 (단위: 억원)

<외국인 순매수 상위>		<외국인 순매도 상위>		<기관 순매수 상위>		<기관 순매도 상위>		<개인 순매수 상위>		<개인 순매도 상위>	
종목명	매수대금	종목명	매도대금	종목명	매수대금	종목명	매도대금	종목명	매수대금	종목명	매도대금
삼성전자	1,697.9	LG화학	-215.1	삼성SDI	467.5	휴켄스	-275.0	휴켄스	342.0	삼성전자	-2,051.2
SK하이닉스	532.1	금호석유	-150.5	LG전자	450.3	롯데케미칼	-157.6	롯데케미칼	238.3	SK이노베이션	-680.5
엔씨소프트	106.5	두산인프라코어	-137.2	SK이노베이션	442.9	엔씨소프트	-138.9	금호석유	215.5	삼성SDI	-638.8
KB금융	286.0	POSCO	-134.7	기아차	298.7	팬오션	-128.1	파라다이스	148.4	SK하이닉스	-610.4
SK이노베이션	252.2	NAVER	-118.8	삼성전자	290.6	KB금융	-126.4	두산인프라코어	147.1	LG생활건강	-467.9
HMM	211.3	대우건설	-110.9	현대모비스	227.1	한국전력	-114.0	이트론	139.9	LG전자	-464.9
카카오	181.6	한화솔루션	-92.2	LG화학	199.1	현대건설	-93.9	POSCO	136.6	기아차	-330.2
아모레퍼시픽	156.4	롯데케미칼	-87.6	SK	196.9	현대글로비스	-83.7	두산발켓	126.4	아모레퍼시픽	-329.1
포스코케미칼	156.2	현대중공업지주	-82.0	삼성에스디에스	195.5	OCI	-81.7	현대글로비스	123.8	아모레퍼시픽	-312.1
삼성SDI	147.5	두산발켓	-77.6	아모레퍼시픽	178.1	금호석유	-81.0	한국전력	122.6	카카오	-297.7
우리기술투자	143.9	현대제철	-73.3	한화솔루션	139.7	삼성전기	-79.9	GS건설	116.3	삼성물산	-254.1
삼성생명	143.2	휴켄스	-72.2	LG	130.2	GS건설	-79.1	현대중공업지주	114.0	삼성에스디에스	-245.4
DB하이텍	131.9	세트렉아이	-64.0	카카오	110.5	삼성증권	-69.3	대우건설	106.9	HMM	-245.3
삼성물산	108.9	씨에스윈드	-58.1	컴투스	104.5	위지웍스튜디오	-57.3	팬오션	104.2	포스코케미칼	-222.2
한국타이어엔테크놀로지	107.4	강원랜드	-48.2	LG생활건강	103.7	두산발켓	-50.4	삼성전기	100.4	삼성생명	-176.0
엔씨소프트	106.5	현대글로비스	-46.6	신한지주	94.8	하나금융지주	-47.0	효성첨단소재	84.3	SK	-173.8
포스코인터내셔널	74.2	쌍용양회	-46.5	한전KPS	91.0	필룩스	-43.9	현대건설	84.1	DB하이텍	-169.5
삼성화재	71.6	효성첨단소재	-46.4	S-Oil	90.5	효성티앤씨	-40.9	강원랜드	82.1	KB금융	-156.3
KT&G	68.7	두산중공업	-46.0	엘앤에프	82.8	한국항공우주	-35.8	현대제철	78.2	S-Oil	-138.8

후강동(Shanghai-Hongkong Link) 월간 거래량 최다 (단위: CNY, %) 선강동(Shenzhen-Hongkong Link) 월간 거래량 최다 (단위: CNY, %)

코드	종목명	시가총액(M)	Close	수익률	코드	종목명	시가총액(M)	Close	수익률
600519 C1 Equity	KWEICHOW MOUTAI	2,582,805.5	2,056.05	1.08%	000858 C2 Equity	WULIANGYE YIBIN	743,055.6	318.98	2.37%
601888 C1 Equity	LONGI GREEN ENERGY TECHNOLC	620,652.9	317.88	0.64%	300750 C2 Equity	CONTEMPORARY AMPEREX TEC	1,061,464.5	273.46	0.50%
601318 C1 Equity	PING AN INSURANCE	1,448,697.8	79.37	0.30%	300059 C2 Equity	EAST MONEY INFORMATION	105,118.2	72.15	10.66%
600036 C1 Equity	CHINA TOURISM GROUP DUTY FF	1,300,144.7	51.56	1.22%	002594 C2 Equity	BYD	580,707.2	82.47	1.23%
601012 C1 Equity	CHINA MERCHANTS BANK	330,482.4	87.62	9.25%	000725 C2 Equity	BOE TECHNOLOGY GROUP	240,737.2	27.95	0.65%
600031 C1 Equity	SANY HEAVY INDUSTRY	314,164.7	37.03	3.26%	002475 C2 Equity	LUXSHARE PRECISION INDUSTR	377,286.4	100.36	2.21%
600438 C1 Equity	INNER MONGOLIA YILI INDUSTRI	148,911.2	33.08	5.59%	300274 C2 Equity	SUNGROW POWER SUPPLY	335,281.8	228.90	1.97%
600276 C1 Equity	TONGWEI	499,048.7	93.60	3.39%	000568 C2 Equity	LUZHOU LAOJIAO	457,366.7	169.00	0.54%
600309 C1 Equity	JIANGSU HENGRUI MEDICINE	349,296.8	111.25	0.05%	000100 C2 Equity	TCL TECHNOLOGY GROUP CORP	237,261.1	33.91	0.47%
601899 C1 Equity	WILL SEMICONDUCTOR	243,940.0	9.93	0.0%	000333 C2 Equity	MIDEA GROUP	218,008.6	6.35	1.28%

※ 작성자(SK증권 리서치센터)는 본 조사분석자료에 게재된 내용이 외부의 무단한 압력이나 간섭없이 신의성실하게 작성되었음을 확인합니다. 자료 제공일 시점에서의 의견 및 추정치로 최종 실적과 오차가 발생할 수 있으며, 투자를 유도할 목적이 아니라 투자판단에 참고가 되는 정보제공을 목적으로 하고 있습니다. 투자자 투자자 자신의 판단과 책임하에 최종결정을 하시길 바랍니다. 본 자료는 당사의 저작권으로 모든 저작권은 당사에게 있으며, 어떠한 경우에도 당사의 동의 없이 복제, 대여, 전송, 재배포 될 수 없습니다.



MORNING CALL



2021-03-31, (수)

섹터별 시가총액 상위 종목 수익률(해외)

Dow Jones Industrial Average Memebers							Materials						
Company	국가	Close	1D	1W	1M	YTD	Company	국가	Close	1D	1W	1M	YTD
Apple	USA	119.9	-1.2%	-2.2%	-1.1%	-9.6%	BHP Billiton	AUS	44.9	-2.1%	-0.1%	-8.6%	5.8%
American Express	USA	143.5	0.8%	5.4%	6.1%	18.7%	BASF	DEU	71.6	1.8%	4.1%	5.5%	10.6%
Boeing	USA	252.0	0.6%	4.5%	18.9%	17.7%	Rio Tinto	AUS	109.6	-2.4%	1.7%	-13.8%	-3.7%
Caterpillar	USA	233.1	1.2%	6.8%	8.0%	28.1%	SABIC	SAU	111.2	0.0%	2.2%	7.5%	9.7%
Cisco Systems	USA	51.8	-1.4%	3.5%	15.4%	15.7%	Glencore	GBR	286.1	0.5%	5.2%	-1.6%	22.8%
Chevron	USA	105.9	-0.9%	3.9%	5.9%	25.4%	Vale S.A.	BRA	97.1	-0.9%	6.6%	2.7%	11.0%
Walt Disney	USA	185.5	0.4%	-1.7%	-1.9%	2.4%	Air Liquide S.A.	FRA	139.1	0.2%	0.4%	11.5%	3.6%
Dow Inc	USA	64.6	1.1%	6.4%	8.9%	-	Nutrien	CAN	68.9	-0.8%	-0.2%	0.2%	-0.2%
Walgreens Boots Alliance	USA	53.0	0.2%	1.8%	10.5%	32.8%	Shin-Etsu Chemical	JAP	18,940.0	-0.6%	3.7%	9.2%	5.0%
Goldman Sachs Group	USA	332.0	1.9%	0.1%	3.9%	25.9%	LyondellBasell	USA	105.0	0.8%	4.8%	1.9%	14.6%
Home Depot	USA	304.8	0.9%	5.1%	18.0%	14.8%	Air Products & Chemicals	USA	282.6	-0.5%	2.9%	10.6%	3.4%
IBM	USA	134.7	-0.8%	3.3%	13.3%	7.0%	Southern Copper	USA	68.1	0.0%	-0.1%	-4.5%	4.6%
Intel	USA	63.8	-1.1%	0.5%	4.9%	28.0%	Linde PLC	USA	279.3	-0.6%	4.2%	14.3%	6.0%
Johnson & Johnson	USA	165.0	-0.6%	2.9%	4.1%	4.8%	Alcoa	USA	33.0	2.9%	20.2%	34.3%	43.0%
JPMorgan Chase & Co	USA	154.5	1.2%	3.4%	5.0%	21.6%	Industrials						
Coca-Cola	USA	53.2	-1.3%	3.4%	8.5%	-3.1%	Company	국가	Close	1D	1W	1M	YTD
McDonald's	USA	225.0	-1.0%	0.3%	9.1%	4.8%	Honeywell Int'l	USA	218.1	-0.4%	4.6%	7.8%	2.5%
3M	USA	194.6	-0.6%	3.4%	11.2%	11.4%	Siemens	DEU	141.2	2.2%	4.1%	9.9%	20.2%
Merck & Co	USA	77.0	-1.7%	0.9%	6.0%	-5.9%	Union Pacific	USA	221.1	-0.8%	6.3%	7.4%	6.2%
Microsoft	USA	231.9	-1.4%	-2.4%	-0.2%	4.2%	Lockheed Martin	USA	370.5	-0.6%	4.8%	12.2%	4.4%
NIKE	USA	133.0	-0.4%	-3.0%	-1.4%	-6.0%	UPS	USA	168.6	0.3%	5.5%	6.8%	0.1%
Pfizer	USA	36.1	-1.4%	2.1%	7.8%	-1.9%	Airbus	FRA	97.7	0.3%	2.6%	1.9%	8.8%
Procter & Gamble	USA	135.5	-1.5%	2.1%	9.6%	-2.7%	Fedex	USA	285.9	2.4%	7.2%	12.3%	10.1%
Travelers	USA	154.0	0.1%	4.8%	5.9%	9.7%	General Dynamics	USA	182.1	-0.7%	4.1%	11.4%	22.4%
UnitedHealth Group	USA	373.6	-1.5%	1.4%	12.4%	6.5%	Raytheon	USA	117.0	0.0%	0.0%	0.0%	0.0%
United Technologies	USA	77.8	0.2%	3.5%	8.1%	8.8%	Northrop Grumman	USA	322.7	-0.1%	2.7%	10.6%	5.9%
Visa	USA	211.9	-1.2%	1.8%	-0.2%	-3.1%	Vinci	FRA	88.4	0.6%	2.6%	2.7%	8.7%
Verizon	USA	58.6	-0.4%	3.0%	5.9%	-0.3%	Illinois Tool Works	USA	224.8	-0.9%	3.7%	11.2%	10.2%
Walmart	USA	135.7	-0.7%	1.3%	4.5%	-5.8%	Deutsche Post	DEU	46.3	0.9%	3.3%	12.4%	14.4%
Exxon Mobil	USA	56.7	-1.2%	2.7%	4.3%	37.5%	Canadian National Railway	CAN	146.5	-0.4%	2.4%	5.5%	4.7%
Energy							Consumer Discretionary						
Company	국가	Close	1D	1W	1M	YTD	Company	국가	Close	1D	1W	1M	YTD
Royal Dutch Shell	GBR	1,446.0	0.2%	0.7%	0.1%	11.4%	Amazon	USA	3,055.3	-0.7%	-2.6%	-1.2%	-6.2%
Petro China	HKG	2.9	1.1%	2.5%	3.6%	20.0%	Toyota Motor	JAP	8,362.0	-1.2%	0.7%	6.2%	4.3%
Total	FRA	40.3	1.3%	2.1%	4.9%	14.0%	Comcast	USA	55.0	-0.4%	-2.1%	4.3%	4.9%
BP	GBR	301.5	0.3%	1.9%	3.3%	18.3%	LVMH	FRA	573.5	3.4%	3.5%	9.2%	12.3%
China Petroleum	HKG	4.2	-0.2%	3.4%	-2.1%	21.0%	Netflix	USA	513.4	-0.1%	-4.1%	-4.7%	-5.1%
Schlumberger	USA	27.2	-1.7%	2.1%	-2.5%	24.7%	Naspers	ZAF	354,050.0	-0.2%	1.2%	0.6%	17.3%
Petrobras	BRA	23.8	0.0%	4.5%	7.1%	-15.9%	Booking Holdings	USA	2,334.9	-0.7%	5.4%	0.3%	4.8%
Reliance Industries	IND	2,029.3	1.7%	-2.8%	-2.7%	2.1%	Inditex	ESP	28.4	1.0%	1.9%	3.8%	8.9%
Equinor	NOR	168.6	-0.7%	2.5%	3.3%	16.3%	Volkswagen	DEU	319.8	10.1%	4.9%	63.7%	88.0%
Shenhua Energy	HKG	15.9	-0.4%	9.8%	8.1%	9.2%	Daimler	DEU	75.3	1.9%	3.9%	13.7%	30.4%
Conocophillips	USA	53.4	-0.8%	3.3%	2.7%	33.6%	Charter Comm.	USA	632.7	-0.6%	-2.0%	3.1%	-4.4%
ENOC	HKG	8.2	-0.6%	-0.4%	-11.0%	14.6%	Starbucks	USA	110.3	1.0%	3.8%	2.1%	3.1%
CNI S.P.A.	ITA	10.4	0.6%	4.3%	9.8%	21.8%	Adidas	DEU	265.1	0.1%	-5.1%	-8.7%	-11.0%
EOG Resources Inc	USA	73.3	-0.5%	5.2%	13.5%	46.9%	Lowe's	USA	190.0	0.7%	5.3%	18.9%	18.4%
Rosneft Oil Co.	RUS	571.0	-0.9%	-0.2%	8.6%	31.2%	Tesla	USA	635.6	4.0%	-4.0%	-5.9%	-9.9%
Gazprom	RUS	226.7	-0.9%	1.4%	3.6%	6.6%	TJX	USA	66.5	1.5%	3.1%	0.8%	-2.6%
Lukoil	RUS	6,172.5	-1.6%	3.1%	10.2%	19.4%	Marriott International	USA	148.2	2.5%	4.1%	0.1%	12.4%
Suncor Energy	CHN	26.7	0.5%	3.9%	5.5%	24.8%	Gree Electric Appliances	CHN	62.1	-0.6%	1.1%	5.3%	0.3%
Enterprise Products Partners	USA	22.4	-1.0%	0.3%	4.9%	14.1%	Carnival	USA	26.7	4.0%	5.2%	-0.4%	23.0%
Enbridge	CHN	46.2	-1.3%	1.5%	7.6%	13.6%	Sands China	HKG	38.6	1.4%	-0.5%	6.3%	13.4%
Occidental Petroleum	USA	27.3	1.2%	2.8%	2.7%	57.9%	Nissan Motor	JAP	612.6	1.4%	1.2%	6.6%	9.4%

※ 작성자(SK증권 리서치센터)는 본 조사분석자료에 게재된 내용들이 외부의 부당한 압력이나 간섭없이 신의성실하게 작성되었음을 확인합니다. 자료 제공일 시점에서의 의견 및 추정치로 최종 실적과 오차가 발생할 수 있으며, 투자를 유도할 목적이 아니라 투자판단에 참고가 되는 정보제공을 목적으로 하고 있습니다. 투자자 투자자 자신의 판단과 책임하에 최종결정을 하시길 바랍니다. 본 자료는 당사의 저작물로서 모든 저작권은 당사에게 있으며, 어떠한 경우에도 당사의 동의 없이 복제, 대여, 전송, 재배포 될 수 없습니다.



MORNING CALL

SK securities



2021-03-31, (수)

Consumer Staples

Company	국가	Close	1D	1W	1M	YTD
Nestle	CHE	105.9	0.7%	1.4%	11.5%	1.6%
AB Inbev	BEL	54.9	0.8%	3.1%	15.6%	-3.8%
Unilever	NLD	47.5	-1.1%	0.4%	10.4%	-4.1%
Pepsico	USA	142.5	-1.6%	2.2%	10.3%	-3.9%
Philip Morris	USA	89.4	-1.8%	1.5%	6.3%	7.9%
Kweichow Moutai	CHN	2,056.1	1.1%	3.0%	-3.1%	2.9%
BAT	GBR	2,770.0	-2.0%	-3.5%	11.4%	2.3%
L'oreal	FRA	327.8	0.4%	1.9%	8.3%	5.5%
Altria Group	USA	51.3	-2.0%	1.5%	17.6%	25.0%
AmBev	BRA	15.6	1.9%	3.4%	11.2%	-0.4%
Diageo	GBR	3,030.0	0.1%	0.8%	7.7%	5.3%
Costco Wholesale	USA	349.8	-1.8%	2.8%	5.7%	-7.2%
Kraft Heinz	USA	40.3	-1.2%	3.5%	10.7%	16.2%
CVS Health	USA	76.1	-0.3%	5.8%	11.7%	11.4%
Mondelez International	USA	58.8	-2.3%	0.3%	10.6%	0.5%

Telecommunication Services

Company	국가	Close	1D	1W	1M	YTD
AT&T	USA	30.7	0.6%	2.4%	10.2%	6.8%
China Mobile	HKG	51.3	0.5%	-1.7%	-4.6%	16.0%
NTT Docomo	JAP	3,880.0	0.0%	0.0%	0.0%	0.0%
Nippon Telegraph	JAP	2,955.0	-1.3%	-0.4%	7.1%	11.7%
Softbank	JAP	9,172.0	1.0%	-6.2%	-7.3%	13.8%
Deutsche Telekom	DEU	17.1	-0.3%	2.5%	14.2%	14.5%
Vodafone	GBR	134.1	1.2%	0.0%	9.9%	10.9%
KDDI	JAP	3,494.0	-3.1%	-0.3%	6.2%	14.0%
America Movil SAB	MEX	14.3	0.1%	1.5%	6.6%	-1.4%
T-Mobile	USA	124.6	1.0%	0.2%	3.9%	-7.6%
Telefonica	ESP	3.8	-1.0%	-5.0%	8.8%	18.3%
Orange	FRA	10.6	-0.3%	0.0%	10.6%	8.5%
Singapore Telecom	SGP	2.5	0.4%	4.2%	4.7%	6.5%
Emirates Telecom	ARE	21.6	2.9%	2.9%	6.2%	27.8%
Saudi Telecom	SAU	120.8	0.7%	4.1%	2.9%	14.0%
Bell Canada Enterprises	CAN	57.6	-0.2%	0.0%	5.8%	5.8%

Health Care

Company	국가	Close	1D	1W	1M	YTD
Novartis	CHE	81.9	-0.6%	1.1%	4.7%	-2.1%
Roche Holding	CHE	303.9	-0.2%	-1.8%	2.0%	-1.7%
AbbVie	USA	106.8	0.1%	1.9%	-0.9%	-0.3%
Amgen	USA	249.8	-2.0%	1.9%	11.0%	8.6%
Novo Nordisk	DNK	430.7	-0.2%	-0.2%	-1.7%	0.9%
Abbott Laboratories	USA	119.8	-2.0%	-0.6%	0.0%	9.4%
Medtronic	USA	118.8	-0.3%	3.3%	1.6%	1.4%
Bristol Myers Squibb	USA	63.3	-1.2%	1.1%	3.2%	2.1%
Sanofi	FRA	83.9	-0.7%	1.7%	10.6%	6.6%
Gilead Sciences	USA	65.5	-1.0%	1.6%	6.7%	12.4%
Bayer	DEU	53.6	0.6%	-0.4%	5.9%	11.3%
GlaxoSmithKline	GBR	1,307.0	-0.2%	0.7%	9.8%	-2.6%
Astrazeneca	GBR	7,289.0	-1.4%	1.0%	5.0%	-0.5%
Thermo Fisher	USA	451.5	-1.5%	-0.1%	0.3%	-3.1%
Eli Lilly & Co.	USA	185.5	-0.5%	1.0%	-9.5%	9.9%
Celgene	USA	108.2	0.0%	0.0%	0.0%	0.0%

Utilities

Company	국가	Close	1D	1W	1M	YTD
Nextera Energy	USA	74.2	-0.8%	0.3%	1.0%	-3.8%
Enel S.P.A	ITA	8.4	-0.9%	0.4%	7.5%	1.9%
Yangtze Power	CHN	21.4	0.8%	2.2%	8.6%	11.9%
Duke Energy	USA	96.2	-1.4%	2.4%	12.4%	5.1%
Iberdrola	ESP	10.9	-1.3%	-0.9%	4.5%	-6.9%
Southern Co/the	USA	61.5	-1.3%	1.5%	8.5%	0.2%
Dominion Energy	USA	75.5	-1.5%	1.8%	10.6%	0.4%
EDF	FRA	11.3	-0.6%	2.3%	14.4%	-12.1%
Engie	FRA	12.0	-1.0%	-0.6%	-0.4%	-3.9%
Exelon	USA	43.5	-0.6%	1.6%	12.7%	3.0%
National Grid	GBR	857.0	-1.5%	-0.5%	6.3%	-0.9%
AEP	USA	84.7	-1.3%	0.1%	13.2%	1.8%
HK & China Gas	HKG	12.4	0.7%	2.0%	5.8%	6.9%
Sempra Energy	USA	131.6	-0.5%	1.6%	13.4%	3.3%

Information Technology

Company	국가	Close	1D	1W	1M	YTD
Alphabet	USA	2,046.5	0.0%	0.3%	1.2%	16.8%
Tencent	HKG	609.5	-0.4%	-3.0%	-8.0%	8.1%
Alibaba	USA	229.3	-1.1%	-3.5%	-3.6%	-1.5%
Facebook	USA	288.0	-1.0%	-0.9%	11.8%	5.4%
Taiwan Semicon	TWN	597.0	-0.3%	0.5%	-1.5%	12.6%
Oracle	USA	70.6	-0.8%	4.9%	9.4%	9.1%
Nvidia	USA	514.9	-0.6%	-1.5%	-6.1%	-1.4%
SAP	DEU	103.6	-0.3%	0.8%	1.2%	-3.4%
Adobe Systems	USA	465.5	-0.8%	1.1%	1.3%	-6.9%
Texas Instruments	USA	185.9	-0.1%	4.0%	7.9%	13.3%
Broadcom	USA	456.2	-3.5%	-1.7%	-2.9%	4.2%
Paypal	USA	236.5	0.4%	-3.0%	-9.0%	1.0%
ASML	NLD	516.3	0.0%	9.3%	10.9%	29.9%
Baidu	USA	218.2	6.6%	-16.6%	-23.0%	0.9%
Qualcomm	USA	130.1	-0.9%	-1.8%	-4.5%	-14.6%
Micron Technology	USA	86.5	-0.1%	1.3%	-5.5%	15.1%
Tokyo Electron	JAP	46,550.0	1.8%	10.5%	6.9%	21.2%
Nintendo	JAP	63,550.0	-1.7%	-0.7%	-1.9%	-3.5%
Applied Materials	USA	126.8	0.8%	8.9%	7.3%	46.9%

Financials

Company	국가	Close	1D	1W	1M	YTD
Berkshire Hathaway	USA	390,360.0	-0.3%	3.4%	7.1%	12.2%
Ind&Comm BOC	CHN	5.5	0.4%	1.5%	2.0%	9.8%
Bank of America	USA	39.0	1.8%	5.7%	12.3%	28.6%
Construction BOC	HKG	6.6	-1.2%	1.4%	5.9%	12.1%
Wells Fargo	USA	39.4	2.5%	3.0%	8.9%	30.5%
PingAn Insurance	HKG	93.6	-0.2%	-0.3%	-1.8%	-1.5%
Agricultural Bank	HKG	3.1	-2.8%	-2.5%	10.3%	9.5%
HSBC Holdings	GBR	430.7	3.0%	1.5%	1.0%	13.7%
Citi Group	USA	73.0	1.9%	2.9%	10.7%	18.3%
Bank of China	HKG	2.9	-1.0%	0.0%	7.4%	10.2%

Real Estate

Company	국가	Close	1D	1W	1M	YTD
American Tower	USA	237.2	-1.9%	3.2%	9.7%	5.7%
China Vanke	HKG	32.2	0.8%	-0.2%	-2.3%	20.2%
Simon Property	USA	115.4	1.4%	4.5%	2.2%	35.3%
SHKP Ltd	HKG	122.0	5.0%	4.3%	-2.1%	22.0%
Country Garden	HKG	10.0	1.4%	5.2%	3.6%	-6.7%
Crown Castle Int'l	USA	171.0	-2.3%	1.4%	9.8%	7.4%
China Evergrande	HKG	15.4	0.4%	2.5%	-3.0%	3.4%
Overseas land&Invest	HKG	20.9	-4.4%	-1.2%	6.2%	23.7%

※ 작성자(SK증권 리서치센터)는 본 조사분석자료에 게재된 내용이 외부의 무단한 압력이나 간섭없이 신의성실하게 작성되었음을 확인합니다. 자료 제공일 시점에서의 의견 및 추정치로 최종 실적과 오차가 발생할 수 있으며, 투자를 유도할 목적이 아니라 투자판단에 참고가 되는 정보제공을 목적으로 하고 있습니다. 투자자 투자자 자신의 판단과 책임하에 최종결정을 하시길 바랍니다. 본 자료는 당사의 저작물로서 모든 저작권은 당사에게 있으며, 어떠한 경우에도 당사의 동의 없이 복제, 대여, 전송, 재배포 될 수 없습니다.

