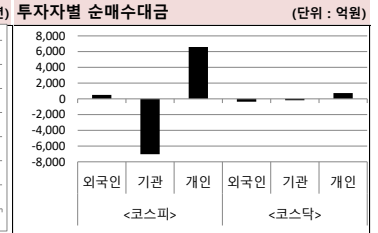
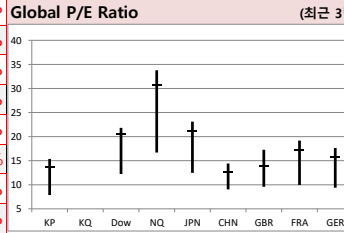
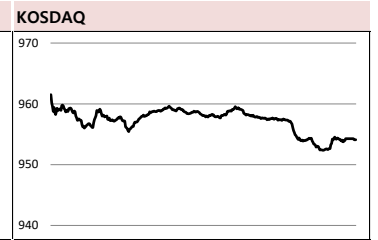
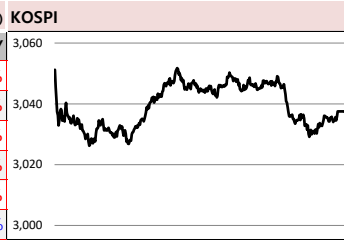


MORNING CALL



2021-03-30, (화)

Global Indices		(단위: pt, 10억 원지통화)						
	Close	시가총액	1D	1W	1M	3M	YTD	3Y
KOSPI	3,036.0	2,032,221.8	-0.2%	0.0%	0.8%	8.2%	5.7%	24.1%
KOSDAQ	954.1	387,701.7	-0.3%	-0.1%	4.4%	2.7%	-1.5%	9.5%
Dow Jones	33,171.4	9,870.2	0.3%	1.3%	7.2%	9.8%	8.4%	37.6%
Nasdaq	13,059.6	21,502.3	-0.6%	-2.4%	-1.0%	2.0%	1.3%	84.9%
S&P 500	3,971.1	35,131.4	-0.1%	0.8%	4.2%	7.2%	5.7%	50.4%
UK	6,736.2	1,944.3	-0.1%	0.1%	3.9%	3.6%	4.3%	-4.5%
Germany	14,817.7	1,350.2	0.5%	1.1%	7.5%	9.1%	8.0%	22.5%
France	6,015.5	1,960.2	0.4%	0.8%	5.5%	8.9%	8.4%	16.4%
Japan	29,384.5	444,832.1	0.7%	0.7%	1.4%	10.2%	7.1%	37.0%
China	3,435.3	42,346.3	0.5%	-0.2%	-2.1%	1.1%	-1.1%	8.4%
Brazil	115,418.7	3,783.5	0.6%	0.4%	4.9%	-2.0%	-3.0%	35.2%
Vietnam	1,175.7	4,413,687.8	1.2%	-1.6%	0.6%	8.4%	6.5%	0.1%
India	49,008.5	94,025.1	0.0%	-1.5%	-0.2%	4.3%	2.4%	48.7%
Russia	3,529.3	52,762.6	1.1%	1.2%	5.5%	8.7%	7.3%	55.4%



Global Market

미국 증시 - 코로나19 우려와 헤지펀드 마진콜 여파에 혼조세 마감

- 아케고스 캐피탈 매니지먼트는 26일 추가 하락에 따른 마진콜로 300억달러 규모 불록딜 나섬
- 존스홉킨스대학, 미국 신규 코로나19 확진자는 주간 평균 6.3만명으로 전주 대비 16% 가량 증가

유럽 증시 - 수에즈 운하 통행 재개에 대부분 상승 마감

- 수에즈운하관리청에 따르면, 좌초되었던 예비기본호가 운하 통행을 즉각 재개함
- 미국 헤지펀드 마진콜 여파로, 노루라, CS 등에서 포지션 청산이 이루어지는 것에 대한 우려 발생

중국 증시 - 경제지표 호조 여파로 상하이종합지수 +0.5% 상승 마감

- 주말 사이 발표된 1~2월 공업기업 이익이 전년 동기 대비 179% 급증해 투자심리를 개선
- 반면, IT기업들에 대한 당국 규제 강화 우려에 기술주 중심인 창업판, 커황반 약세 시현

국내 증시 - 기관 매도세에 하락 마감

- 외국인은 중국 신장 위구르를 둘러싼 유럽, 미-중 갈등을 경계했으나, 장막판 순매수로 전환
- 업종별로는 철강 수요 확대 및 가격 상승 기대감이 반영되며 철강/금속(+2.96%) 업종이 강세

Today's Event

- 존 윌리엄스 뉴욕 연은 총재 연설
- 미국 3월 소비자신뢰지수
- 일본 2월 소매판매
- 일본 2월 실업률
- 유로존 3월 경기제감지수
- 티에스아이 추가상장(무상증자)
- 21년 5차 금통위 의사록 공개
- 동성화학 거래정치(흡수합병)
- 세원 추가상장(CB전환)

S&P 500 Sector	1D	1W	1M	3M	YTD	2Y	3Y
에너지	-1.3%	2.7%	4.5%	31.0%	31.5%	-23.1%	-24.5%
소재	-0.3%	2.1%	8.2%	10.8%	9.5%	43.7%	40.0%
산업재	0.0%	2.3%	8.8%	11.8%	10.9%	31.5%	33.1%
경기소비재	-0.4%	-1.3%	2.0%	3.3%	1.3%	46.5%	63.6%
필수소비재	1.0%	3.8%	9.5%	3.4%	2.1%	22.5%	31.2%
의료	0.4%	1.6%	4.5%	5.5%	3.5%	29.0%	45.7%
금융	-0.9%	1.3%	5.8%	17.8%	15.6%	32.7%	23.9%
IT	-0.5%	0.1%	1.1%	2.1%	1.2%	78.5%	103.1%
통신서비스	1.0%	-1.6%	2.8%	9.6%	7.5%	51.3%	57.3%
유틸리티	1.1%	4.0%	10.4%	4.8%	2.2%	10.5%	27.3%

Korea Sector	1D	1W	1M	3M	YTD	2Y	3Y
에너지	-1.5%	-0.2%	-16.2%	12.9%	9.0%	1.6%	-16.1%
소재	1.3%	2.8%	2.7%	8.9%	7.6%	56.5%	28.5%
산업재	-0.1%	4.6%	5.8%	7.9%	7.5%	1.3%	-8.9%
경기소비재	-0.4%	-5.0%	-2.8%	15.7%	11.4%	41.2%	23.5%
필수소비재	0.2%	1.3%	3.2%	3.1%	4.3%	1.1%	-10.7%
의료	2.9%	6.2%	5.7%	-11.3%	-14.9%	33.7%	-8.9%
금융	0.6%	1.3%	11.4%	7.4%	11.8%	-5.0%	-20.9%
IT	-0.1%	-0.8%	-1.8%	6.1%	2.3%	84.1%	68.5%
통신서비스	-2.8%	-3.9%	-0.8%	19.8%	16.8%	135.7%	175.4%
유틸리티	0.6%	1.6%	3.1%	-11.0%	-12.3%	-22.5%	-29.2%

Fixed Income	Close	1D	1M	YTD
국고채 3년	1.115	-1.0	9.5	14.5
국고채 10년	1.967	-4.3	-0.3	24.5
미국채 2년	0.141	0.2	1.4	2.0
미국채 10년	1.708	3.2	30.3	79.5
일본 국채 10년	0.075	-0.8	-8.7	5.4
중국 국채 10년	3.159	0.1	1.2	-0.1
독일 국채 10년	-0.318	2.8	-5.8	25.1

Commodity	Close	1D	1M	YTD
국제유가(WTI)	61.56	1.0%	0.1%	26.9%
VIX Index	20.74	10.0%	-25.8%	-8.8%
천연가스	2.59	1.1%	-6.7%	1.9%
CRB상품지수	187.53	-0.1%	-1.5%	11.8%
금(Comex)	1,712.20	-1.2%	-1.0%	-9.7%
BDI(Baltic Dry)	2,178.00	0.0%	30.0%	59.4%
구리	404.30	-0.9%	-1.3%	14.9%

※ 작성자(SK증권 리서치센터)는 본 조사항목자료에 게재된 내용들이 외부의 부당한 압력이나 간섭없이 신의성실하게 작성되었음을 확인합니다. 자료 제공일 시점에서의 의견 및 추정치로 최종 실적과 오차가 발생할 수 있으며, 투자를 유도할 목적이 아니라 투자판단에 참고가 되는 정보제공을 목적으로 하고 있습니다. 투자시 투자자 자신의 판단과 책임하에 최종결정을 하시기 바랍니다. 본 자료는 당사의 저작물로서 모든 저작권은 당사에게 있으며, 어떠한 경우에도 당사의 동의 없이 복제, 대역, 전송, 재배포 될 수 없습니다.



MORNING CALL



2021-03-30, (화)

일일 상승률 상위 종목			일일 하락률 상위 종목		
종목명	시가총액	수익률	종목명	시가총액	수익률
이수업지스	4,143	30.0%	미원홀딩스	2,796	-24.2%
극동유화	2,270	24.2%	동남합성	1,942	-17.5%
덕성	3,246	22.9%	파세코	3,374	-17.5%
대원미디어	2,220	22.6%	이엔코퍼레이션	1,886	-17.3%
휘닉스소재	1,049	20.5%	미원에스씨	8,211	-15.9%
모베이스	1,294	16.0%	미원상사	9,791	-13.8%
서연	4,672	15.0%	미원화학	1,889	-11.4%
조선선재	1,660	14.8%	셀루메드	2,867	-11.3%
한일시멘트	11,186	14.5%	진양산업	1,097	-11.2%
바이넥스	6,987	14.3%	효성화학	9,826	-10.2%
오리엔탈정공	1,597	12.5%	제이에스코퍼레이션	2,520	-10.0%
모베이스전자	1,655	11.5%	아이에이네트웍스	1,160	-9.8%
동국제강	12,931	11.1%	HMM	102,371	-9.4%
썬페이지	4,425	11.0%	JW홀딩스	3,011	-8.9%
비에이치아이	1,188	10.8%	파크시스템스	8,604	-8.3%
수산중공업	2,327	10.7%	올릭스	5,512	-8.0%
KG동부제철	14,401	10.3%	인트론바이오	9,138	-7.9%
두산인프라코어	24,363	9.8%	인스코비	3,143	-7.6%
보해양조	1,459	9.6%	아모그린텍	2,458	-7.5%
롯데칠성	12,475	9.5%	JW생명과학	2,834	-7.3%

뭔가 좋아하는 사람들이 벌써 이렇게나

25만

시럽웰스 회원

25만 돌파!

시럽웰스 외 250,000명이 좋아합니다.

스마트하게 돈 버는 지갑, 시럽웰스

membership Wealth

주요 투자자별 순매수/순매도 상위 종목 (단위: 억원)

<외국인 순매수 상위>		<외국인 순매도 상위>		<기관 순매수 상위>		<기관 순매도 상위>		<개인 순매수 상위>		<개인 순매도 상위>	
종목명	매수대금	종목명	매도대금	종목명	매수대금	종목명	매도대금	종목명	매수대금	종목명	매도대금
셀트리온	1,224.0	HMM	-633.0	현대제철	332.8	삼성전자	-1,963.5	HMM	1,808.5	셀트리온	-884.9
삼성SDI	351.7	NAVER	-531.3	삼강엔앤티	163.8	HMM	-1,292.5	삼성전자	1,667.2	POSCO	-380.8
LG상사	62.5	카카오	-283.9	한국조선해양	158.2	NAVER	-840.2	NAVER	1,359.9	현대제철	-363.8
POSCO	277.6	효성첨단소재	-223.2	GS건설	132.5	엔씨소프트	-575.3	엔씨소프트	568.1	스튜디오드래곤	-248.6
삼성전자	268.9	셀트리온헬스케어	-178.3	스튜디오드래곤	132.3	SK하이닉스	-461.5	카카오	526.3	삼성바이오로직스	-219.7
삼성바이오로직스	192.0	대한항공	-152.1	POSCO	125.4	LG전자	-353.3	셀트리온헬스케어	290.4	삼성SDI	-177.8
SK머티리얼즈	125.3	더존비즈온	-122.1	OCI	124.2	카카오	-262.4	현대차	285.4	삼강엔앤티	-165.0
LG전자	125.1	효성티앤씨	-121.1	현대중공업지주	108.3	셀트리온	-234.6	대한항공	268.7	한국조선해양	-164.9
아모레퍼시픽	122.3	SK	-111.7	LS	82.5	삼성중공업	-210.0	효성첨단소재	268.4	OCI	-137.5
스튜디오드래곤	110.9	현대차	-110.9	한전KPS	72.6	롯데케미칼	-183.6	효성티앤씨	264.5	두산인프라코어	-121.4
한국조선해양	105.2	셀트리온제약	-108.2	두산중공업	65.8	KG동부제철	-180.7	팬오션	254.9	SK머티리얼즈	-115.4
LG화학	94.1	한국카본	-98.7	KCC	60.2	현대차	-179.8	LG전자	254.7	대한전선	-105.3
삼성엔지니어링	77.9	팬오션	-89.6	롯데칠성	60.2	팬오션	-171.5	SK이노베이션	184.1	씨트랙아이	-103.5
삼성중공업	72.2	현대미포조선	-78.7	대우건설	57.5	SK이노베이션	-167.4	KG동부제철	174.8	대우건설	-91.9
하나금융지주	68.4	현대글로비스	-75.8	현대건설기계	55.8	삼성SDI	-153.6	롯데케미칼	174.8	현대백화점	-91.7
LG상사	62.5	우리기술투자	-61.0	두산인프라코어	55.8	효성티앤씨	-146.6	SK하이닉스	159.3	한전KPS	-90.9
KB금융	61.9	대한해운	-59.0	SK텔레콤	55.7	현대모비스	-145.0	이수업지스	153.3	롯데칠성	-88.6
두산인프라코어	61.1	기아차	-58.7	CJ대한통운	48.7	삼성전기	-118.3	삼성생명	136.2	LS	-87.7
LG생활건강	57.3	GS건설	-57.7	기아차	46.6	대한항공	-116.3	삼성중공업	130.5	CJ대한통운	-86.4

후강통(Shanghai-Hongkong Link) 월간 거래량 최다 (단위: CNY, %) 선강통(Shenzhen-Hongkong Link) 월간 거래량 최다 (단위: CNY, %)

코드	종목명	시가총액(M)	Close	수익률	코드	종목명	시가총액(M)	Close	수익률
600519 C1 Equity	KWEICHOW MOUTAI	2,555,231.9	2,034.10	1.05%	000858 C2 Equity	WULIANGYE YIBIN	725,864.1	311.60	-0.64%
601888 C1 Equity	LONGI GREEN ENERGY TECHNOLC	616,689.4	315.85	0.77%	300750 C2 Equity	CONTEMPORARY AMPEREX TEC	1,056,146.7	272.09	2.31%
601318 C1 Equity	PING AN INSURANCE	1,446,990.6	79.13	-1.10%	300059 C2 Equity	EAST MONEY INFORMATION	94,992.4	65.20	-1.67%
600036 C1 Equity	CHINA TOURISM GROUP DUTY FF	1,286,170.1	50.94	-1.28%	002594 C2 Equity	BYD	573,665.8	81.47	-0.66%
601012 C1 Equity	CHINA MERCHANTS BANK	302,495.9	80.20	-0.27%	000725 C2 Equity	BOE TECHNOLOGY GROUP	239,186.8	27.77	-1.17%
600031 C1 Equity	SANY HEAVY INDUSTRY	304,238.3	35.86	0.50%	002475 C2 Equity	LUXSHARE PRECISION INDUSTRY	369,128.6	98.19	0.60%
600438 C1 Equity	INNER MONGOLIA YILI INDUSTRIAL	141,033.5	31.33	-2.19%	300274 C2 Equity	SUNGROW POWER SUPPLY	328,807.6	224.48	-0.19%
600276 C1 Equity	TONGWEI	482,680.3	90.53	-0.76%	000568 C2 Equity	LUZHOU LAOJIAO	456,341.7	168.10	-1.69%
600309 C1 Equity	JIANGSU HENGRUI MEDICINE	349,108.4	111.19	2.73%	000100 C2 Equity	TCL TECHNOLOGY GROUP CORP	236,141.6	33.75	-3.35%
601899 C1 Equity	WILL SEMICONDUCTOR	243,354.0	9.93	0.20%	000333 C2 Equity	MIDEA GROUP	215,283.5	6.27	-1.10%

※ 작성자(SK증권 리서치센터)는 본 조사분석자료에 게재된 내용들이 외부의 부당한 압력이나 간섭없이 신의성실하게 작성되었음을 확인합니다. 자료 제공일 시점에서의 의견 및 추정치로 최종 실적과 오차가 발생할 수 있으며, 투자를 유도할 목적이 아니라 투자판단에 참고가 되는 정보제공을 목적으로 하고 있습니다. 투자시 투자자 자신의 판단과 책임하에 최종결정을 하시기 바랍니다. 본 자료는 당사의 저작물로서 모든 저작권은 당사에게 있으며, 어떠한 경우에도 당사의 동의 없이 복제, 대역, 전송, 재배포 될 수 없습니다.



MORNING CALL

SK securities



2021-03-30, (화)

코스피 & 코스닥 섹터별 시가총액 상위 종목 수익률(국내)

(단위: 억원 / 원)

섹터	코드	종목명	시가총액	Close	1D	1W	YTD	코드	종목명	시가총액	Close	1D	1W	YTD
에너지 Energy	A096770	SK이노베이션	189,554	205,000	-1.9%	0.2%	7.9%	A009830	한화솔루션	93,153	48,700	2.1%	12.6%	4.9%
	A010950	S-Oil	90,629	80,500	-1.0%	-1.2%	16.3%	A002380	KCC	20,750	233,500	1.7%	15.0%	18.2%
	A078930	GS	36,098	38,850	-0.3%	-1.0%	3.5%	A011780	금호석유	79,216	260,000	8.8%	8.6%	79.3%
	A018670	SK가스	9,830	106,500	0.5%	1.4%	1.9%	A047050	포스코인터내셔널	24,675	20,000	-2.2%	-11.7%	37.5%
	A002960	한국셀슈유	3,257	250,500	1.0%	0.8%	-3.1%	A010060	OCI	28,381	119,000	7.2%	2.6%	28.0%
	A017940	E1	2,940	42,850	1.3%	-0.1%	-4.0%	A011790	SKC	46,389	122,500	0.4%	7.5%	30.3%
소재 Materials	A051910	LG화학	564,033	799,000	-0.4%	-0.8%	-3.0%	A036490	SK머티리얼즈	33,478	317,400	5.2%	3.7%	-11.3%
	A005490	POSCO	285,101	327,000	2.8%	7.7%	20.2%	A036830	솔브레인홀딩스	8,836	42,150	0.0%	-2.2%	-6.5%
	A010130	고려아연	77,273	409,500	1.0%	1.2%	2.0%	A178920	PI첨단소재	13,509	46,000	0.0%	-3.5%	24.3%
	A011170	롯데케미칼	103,855	303,000	-0.5%	-4.4%	9.8%	A005290	동진세미캠	17,147	33,350	-2.5%	3.9%	-8.6%
	A004020	현대제철	64,588	48,400	4.3%	9.4%	22.2%	A278280	천보	16,240	162,400	0.7%	2.9%	-11.0%
	A003410	쌍용양회	38,848	7,710	2.1%	10.9%	15.4%	A078130	국일제지	7,745	6,130	3.9%	-5.1%	17.9%
산업재 Industrials	A028260	삼성물산	228,937	122,500	-0.4%	2.1%	-11.2%	A010140	삼성중공업	47,187	7,490	3.5%	14.7%	6.4%
	A034730	SK	188,917	268,500	-2.5%	9.2%	11.6%	A000720	현대건설	49,108	44,100	0.1%	2.7%	17.8%
	A003550	LG	152,195	88,200	-1.1%	0.1%	0.8%	A004990	롯데지주	35,354	33,700	0.2%	2.9%	-4.5%
	A009540	한국조선해양	94,836	134,000	1.5%	14.5%	23.5%	A047810	한국항공우주	36,456	37,400	0.0%	-0.3%	45.0%
	A086280	현대글로벌비스	71,625	191,000	-2.8%	-0.5%	3.8%	A012750	에스원	31,273	82,300	-0.5%	0.4%	-3.2%
	A267250	현대중공업지주	46,448	294,000	1.0%	9.1%	3.7%	A000120	C대한통운	43,229	189,500	2.4%	8.9%	14.5%
자유소비재 Consumer Discretionary	A005380	현대차	460,455	215,500	0.0%	-5.9%	12.2%	A028300	에이치엘비	42,641	40,200	-2.2%	-7.3%	-13.2%
	A012330	현대모비스	269,212	284,000	0.2%	-2.7%	11.2%	A035760	CJ ENM	30,986	141,300	-0.1%	-2.5%	1.3%
	A000270	기아차	328,344	81,000	0.5%	-5.9%	29.8%	A034230	파라다이스	15,551	17,100	-2.3%	-5.3%	11.8%
	A066570	LG전자	229,925	140,500	-1.8%	-9.4%	4.1%	A028150	GS홈쇼핑	9,883	150,600	0.4%	-1.6%	8.4%
	A035250	강원랜드	54,983	25,700	-1.9%	-4.8%	9.4%	A025980	아난티	6,380	7,490	-2.6%	-3.7%	-7.2%
	A021240	코웨이	47,896	64,900	-0.6%	0.9%	-10.7%	A033290	코웰패션	5,390	6,090	-0.8%	-1.6%	7.4%
필수소비재 Consumer Staples	A051900	LG생활건강	238,958	1,530,000	0.4%	1.8%	-5.6%	A282330	BGF리테일	27,741	160,500	-1.8%	-3.3%	18.5%
	A033780	KT&G	110,109	80,200	-0.3%	-0.5%	-3.5%	A139480	이마트	48,086	172,500	-1.7%	-1.4%	13.9%
	A090430	아모레퍼시픽	153,454	262,500	1.7%	6.3%	27.4%	A007070	GS리테일	29,376	38,150	-1.3%	-2.3%	10.7%
	A002790	아모레G	53,680	65,100	0.5%	2.8%	18.6%	A007310	오뚜기	21,077	574,000	0.9%	-1.5%	-0.5%
	A271560	오리온	51,990	131,500	2.3%	2.7%	6.1%	A000080	하이트진로	26,265	37,450	-2.1%	0.3%	17.6%
	A097950	CJ제일제당	61,873	411,000	-1.6%	-2.0%	7.9%	A026960	동서	31,406	31,500	-4.3%	-11.4%	-7.2%
의료 Health Care	A207940	삼성바이오로직스	494,914	748,000	3.2%	4.6%	-9.4%	A091990	셀트리온헬스케어	216,344	139,600	2.7%	8.6%	-14.4%
	A068270	셀트리온	455,110	330,500	5.3%	14.4%	-7.9%	A084990	헬릭스미스	8,412	24,550	4.5%	1.9%	-25.6%
	A128940	한미약품	38,228	316,500	-0.2%	-2.5%	-13.6%	A145020	휴젤	21,475	172,000	0.9%	-1.2%	-8.4%
	A008930	한미사이언스	38,835	57,700	-1.7%	-4.2%	-24.2%	A086900	메디톡스	11,965	191,300	-1.3%	-4.5%	9.3%
	A000100	유한양행	42,823	61,200	-0.8%	-0.5%	-18.5%	A140410	메지온	14,139	159,000	-6.5%	-7.1%	-9.6%
	A069620	대웅제약	15,352	132,500	3.1%	3.1%	-19.7%	A067630	에이치엘비생명과학	11,726	12,450	-3.9%	-12.9%	-8.5%
IT Information Technology	A005930	삼성전자	4,871,343	81,600	0.1%	-0.5%	0.7%	A032500	케이엔더블유	25,884	65,000	0.2%	1.1%	-19.5%
	A000660	SK하이닉스	960,963	132,000	-2.2%	-4.4%	11.4%	A240810	원익IPS	25,376	51,700	-1.7%	2.6%	16.8%
	A018260	삼성에스디에스	145,083	187,500	0.5%	0.5%	5.0%	A056190	에스에프에이	14,364	40,000	-1.5%	-2.4%	3.6%
	A006400	삼성SDI	447,657	651,000	0.6%	1.4%	3.7%	A098460	고영	16,299	118,700	-2.0%	4.2%	13.1%
	A034220	LG디스플레이	78,541	21,950	0.0%	-2.4%	18.3%	A039030	이오테크닉스	14,845	120,500	3.5%	2.1%	3.0%
	A011070	LG이노텍	47,453	200,500	-2.4%	-5.2%	9.9%	A218410	RFHIC	9,360	39,250	0.8%	4.8%	-12.1%
	A012510	더존비즈온	29,463	97,300	-2.7%	-3.2%	-6.4%	A058470	리노공업	23,153	151,900	0.3%	-3.1%	12.5%
	A020150	일진머티리얼즈	31,355	68,000	1.6%	5.8%	33.6%	A046890	서울반도체	10,524	18,050	-2.2%	-6.7%	-12.2%
	A307950	현대오트모터	25,305	120,500	-3.6%	-4.0%	-2.4%	A006490	인스코비	3,143	3,060	-7.6%	-17.2%	45.0%
	A017670	SK텔레콤	217,206	269,000	-1.8%	5.1%	13.0%	A036630	세종텔레콤	5,133	855	-2.3%	1.4%	71.0%
통신서비스 Telecommunication Services	A030200	KT	72,850	27,900	-1.4%	5.3%	16.3%	A065530	전파기지국	2,347	4,440	-2.7%	-2.1%	-1.1%
	A032640	LG유플러스	53,703	12,300	-1.2%	2.1%	4.7%	A000810	삼성화재	88,591	187,000	0.5%	-0.8%	-0.3%
금융 Financials	A055550	신한지주	190,625	36,900	1.0%	3.7%	15.1%	A086790	하나금융지주	124,000	41,300	1.4%	-1.2%	19.7%
	A105560	KB금융	223,289	53,700	0.9%	4.5%	23.7%	A316140	우리금융지주	72,949	10,100	1.0%	0.0%	3.8%
	A032830	삼성생명	151,800	75,900	-1.7%	-1.4%	-4.1%	A015350	부산가스	6,336	57,600	0.0%	-1.0%	12.9%
유틸리티 Utilities	A015760	한국전력	149,899	23,350	0.4%	1.5%	-14.8%	A004690	삼천리	3,224	79,500	-0.8%	-2.9%	-2.3%
	A036460	한국가스공사	30,740	33,300	1.5%	2.2%	7.8%	A017390	서울가스	4,430	88,600	0.7%	-0.9%	-2.1%
	A071320	지역난방공사	4,394	37,950	0.3%	0.1%	-6.0%	A267290	경동도시가스	1,150	19,500	1.0%	0.8%	4.8%

※ 작성자(SK증권 리서치센터)는 본 조사분석자료에 게재된 내용들이 외부의 부당한 압력이나 간섭없이 신의성실하게 작성되었음을 확인합니다. 자료 제공일 시점에서의 의견 및 추정치로 최종 실적과 오차가 발생할 수 있으며, 투자를 유도할 목적이 아니라 투자판단에 참고가 되는 정보제공을 목적으로 하고 있습니다. 투자시 투자자 자신의 판단과 책임하에 최종결정을 하시기 바랍니다. 본 자료는 당사의 저작물로서 모든 저작권은 당사에게 있으며, 어떠한 경우에도 당사의 동의 없이 복제, 대여, 전송, 재배포 될 수 없습니다.



MORNING CALL



2021-03-30, (화)

섹터별 시가총액 상위 종목 수익률(해외)

Dow Jones Industrial Average Memebers							Materials						
Company	국가	Close	1D	1W	1M	YTD	Company	국가	Close	1D	1W	1M	YTD
Apple	USA	121.4	0.1%	-1.6%	0.1%	-8.5%	BHP Billiton	AUS	45.9	1.8%	3.1%	-6.7%	8.1%
American Express	USA	142.4	-0.9%	1.7%	5.3%	17.7%	BASF	DEU	70.3	0.4%	0.5%	3.6%	8.6%
Boeing	USA	250.5	2.3%	-0.3%	18.2%	17.0%	Rio Tinto	AUS	112.3	1.7%	4.1%	-11.7%	-1.4%
Caterpillar	USA	230.2	0.3%	1.9%	6.6%	26.5%	SABIC	SAU	111.2	3.9%	2.2%	4.3%	9.7%
Cisco Systems	USA	52.5	-0.1%	4.4%	17.0%	17.4%	Glencore	GBR	284.7	-0.6%	1.9%	-2.1%	22.2%
Chevron	USA	106.9	-0.5%	4.3%	6.9%	26.6%	Vale S.A.	BRA	98.0	2.6%	5.1%	3.7%	12.0%
Walt Disney	USA	184.9	-0.6%	-4.2%	-2.2%	2.0%	Air Liquide S.A.	FRA	138.8	1.5%	1.2%	11.3%	3.4%
Dow Inc	USA	63.9	-0.1%	0.6%	7.7%	-	Nutrien	CAN	69.4	-1.4%	-1.1%	1.0%	0.6%
Walgreens Boots Alliance	USA	52.9	1.6%	-0.5%	10.3%	32.5%	Shin-Etsu Chemical	JAP	19,060.0	1.8%	4.3%	9.9%	5.7%
Goldman Sachs Group	USA	325.7	-0.5%	-4.0%	2.0%	23.5%	LyondellBasell	USA	104.2	-1.3%	-1.7%	1.1%	13.7%
Home Depot	USA	302.2	-0.5%	4.6%	17.0%	13.8%	Air Products & Chemicals	USA	284.0	-1.1%	1.8%	11.1%	3.9%
IBM	USA	135.9	-0.4%	4.1%	14.2%	7.9%	Southern Copper	USA	68.1	-1.9%	-5.5%	-4.6%	4.5%
Intel	USA	64.5	-0.6%	-1.7%	6.1%	29.5%	Linde PLC	USA	281.0	-0.1%	3.9%	15.0%	6.6%
Johnson & Johnson	USA	166.0	0.7%	3.5%	4.8%	5.5%	Alcoa	USA	32.0	-2.3%	5.3%	30.5%	39.0%
JPMorgan Chase & Co	USA	152.7	-1.6%	1.1%	3.7%	20.2%	Industrials						
Coca-Cola	USA	53.9	1.5%	5.6%	9.9%	-1.8%	Company	국가	Close	1D	1W	1M	YTD
McDonald's	USA	227.4	1.0%	1.0%	10.3%	6.0%	Honeywell Int'l	USA	218.9	0.2%	3.2%	8.2%	2.9%
3M	USA	195.7	0.4%	3.3%	11.8%	12.0%	Siemens	DEU	138.3	0.4%	1.5%	7.6%	17.6%
Merck & Co	USA	78.3	1.2%	1.0%	7.8%	-4.3%	Union Pacific	USA	223.0	0.0%	8.1%	8.3%	7.1%
Microsoft	USA	235.2	-0.5%	-0.3%	1.2%	5.8%	Lockheed Martin	USA	372.8	2.2%	4.2%	12.9%	5.0%
NIKE	USA	133.5	0.4%	-3.5%	-1.0%	-5.6%	UPS	USA	168.1	0.1%	4.4%	6.5%	-0.2%
Pfizer	USA	36.6	1.0%	1.7%	9.3%	-0.5%	Airbus	FRA	97.4	-0.3%	0.3%	1.6%	8.5%
Procter & Gamble	USA	137.6	1.6%	5.7%	11.4%	-1.1%	Fedex	USA	279.2	-0.8%	1.9%	9.7%	7.5%
Travelers	USA	153.9	0.1%	4.2%	5.7%	9.6%	General Dynamics	USA	183.3	1.0%	3.8%	12.1%	23.2%
UnitedHealth Group	USA	379.1	0.7%	3.3%	14.1%	8.1%	Raytheon	USA	117.0	0.0%	0.0%	0.0%	0.0%
United Technologies	USA	77.7	-0.6%	1.0%	7.9%	8.6%	Northrop Grumman	USA	323.2	1.3%	2.8%	10.8%	6.0%
Visa	USA	214.5	0.5%	3.1%	1.0%	-1.9%	Vinci	FRA	87.9	0.7%	1.0%	2.1%	8.0%
Verizon	USA	58.8	1.1%	4.0%	6.4%	0.1%	Illinois Tool Works	USA	226.8	-0.4%	3.5%	12.2%	11.2%
Walmart	USA	136.7	1.1%	3.2%	5.2%	-5.2%	Deutsche Post	DEU	45.9	0.5%	0.9%	11.4%	13.4%
Exxon Mobil	USA	57.4	-0.5%	2.7%	5.6%	39.3%	Canadian National Railway	CAN	147.1	0.1%	3.9%	5.9%	5.1%
Energy							Consumer Discretionary						
Company	국가	Close	1D	1W	1M	YTD	Company	국가	Close	1D	1W	1M	YTD
Royal Dutch Shell	GBR	1,443.2	-0.5%	-2.8%	-0.1%	11.2%	Amazon	USA	3,075.7	0.8%	-1.1%	-0.6%	-5.6%
Petro China	HKG	2.9	1.4%	-1.0%	2.5%	18.8%	Toyota Motor	JAP	8,465.0	1.3%	1.2%	7.5%	5.6%
Total	FRA	39.7	1.5%	0.0%	3.6%	12.6%	Comcast	USA	55.2	0.0%	-2.1%	4.7%	5.3%
BP	GBR	300.5	-0.7%	-2.2%	3.0%	17.9%	LVMH	FRA	554.9	0.0%	-0.3%	5.7%	8.6%
China Petroleum	HKG	4.2	5.5%	2.7%	-1.9%	21.3%	Netflix	USA	514.0	1.2%	-1.8%	-4.6%	-5.0%
Schlumberger	USA	27.7	-2.2%	0.2%	-0.8%	26.9%	Naspers	ZAF	354,649.0	0.6%	2.7%	0.8%	17.5%
Petrobras	BRA	23.8	1.6%	1.3%	7.1%	-15.9%	Booking Holdings	USA	2,351.4	1.2%	5.4%	1.0%	5.6%
Reliance Industries	IND	1,994.7	0.0%	-3.3%	-4.4%	0.4%	Inditex	ESP	28.1	-0.5%	2.6%	2.8%	7.8%
Equinor	NOR	169.8	1.3%	1.5%	4.0%	17.1%	Volkswagen	DEU	290.4	3.3%	-9.8%	48.7%	70.7%
Shenhua Energy	HKG	16.0	10.3%	8.1%	8.5%	9.6%	Daimler	DEU	73.9	0.8%	-0.3%	11.6%	27.9%
Conocophillips	USA	53.8	-2.2%	3.1%	3.5%	34.6%	Charter Comm.	USA	636.7	0.8%	-0.1%	3.8%	-3.8%
CNOOC	HKG	8.3	-1.4%	-0.7%	-10.5%	15.3%	Starbucks	USA	109.1	-0.7%	1.5%	1.0%	2.0%
ENI S.P.A.	ITA	10.3	1.1%	2.0%	9.1%	21.1%	Adidas	DEU	264.9	0.8%	-5.0%	-8.8%	-11.1%
EOG Resources Inc	USA	73.6	-1.7%	7.9%	14.1%	47.7%	Lowe's	USA	188.6	-1.6%	3.7%	18.1%	17.5%
Rosneft Oil Co.	RUS	576.2	-0.5%	2.4%	9.6%	32.4%	Tesla	USA	611.3	-1.2%	-8.8%	-9.5%	-13.4%
Gazprom	RUS	228.8	1.2%	3.5%	4.5%	7.6%	TJX	USA	65.5	-0.8%	-1.5%	-0.7%	-4.0%
Lukoil	RUS	6,270.5	0.7%	2.0%	11.9%	21.3%	Marriott International	USA	144.6	-1.5%	-4.6%	-2.3%	9.6%
Suncor Energy	CHN	26.5	-1.0%	-1.9%	4.9%	24.2%	Gree Electric Appliances	CHN	62.5	1.4%	2.5%	5.9%	0.9%
Enterprise Products Partners	USA	22.6	-1.8%	-1.4%	5.9%	15.3%	Carnival	USA	25.6	-1.7%	-6.7%	-4.2%	18.3%
Enbridge	CHN	46.8	0.6%	2.8%	9.0%	15.1%	Sands China	HKG	38.1	0.7%	-2.7%	4.8%	11.7%
Occidental Petroleum	USA	27.0	-2.7%	-1.7%	1.5%	56.0%	Nissan Motor	JAP	604.1	-0.1%	0.5%	5.1%	7.9%

※ 작성자(SK증권 리서치센터)는 본 조사분석자료에 게재된 내용들이 외부의 부당한 압력이나 간섭없이 신의성실하게 작성되었음을 확인합니다. 자료 제공일 시점에서의 의견 및 추정치로 최종 실적과 오차가 발생할 수 있으며, 투자를 유도할 목적이 아니라 투자판단에 참고가 되는 정보제공을 목적으로 하고 있습니다. 투자시 투자자 자신의 판단과 책임하에 최종결정을 하시기 바랍니다. 본 자료는 당사의 저작물로서 모든 저작권은 당사에게 있으며, 어떠한 경우에도 당사의 동의 없이 복제, 대여, 전송, 재배포 될 수 없습니다.



MORNING CALL



2021-03-30, (화)

Consumer Staples

Company	국가	Close	1D	1W	1M	YTD
Nestle	CHE	105.2	1.0%	2.4%	10.8%	0.9%
AB Inbev	BEL	54.4	2.5%	2.7%	14.6%	-4.6%
Unilever	NLD	48.1	1.6%	3.0%	11.6%	-3.0%
Pepsico	USA	144.8	1.5%	5.1%	12.1%	-2.4%
Philip Morris	USA	91.0	0.5%	1.1%	8.3%	9.9%
Kweichow Moutai	CHN	2,034.1	1.0%	2.2%	-4.2%	1.8%
BAT	GBR	2,826.5	1.8%	-0.1%	13.7%	4.4%
L'oreal	FRA	326.6	0.9%	1.8%	7.9%	5.1%
Altria Group	USA	52.3	-0.4%	1.3%	20.0%	27.6%
AmBev	BRA	15.3	1.0%	-1.5%	9.1%	-2.2%
Diageo	GBR	3,027.0	1.5%	0.8%	7.6%	5.2%
Costco Wholesale	USA	356.2	1.2%	6.5%	7.6%	-5.5%
Kraft Heinz	USA	40.8	1.9%	3.1%	12.1%	17.7%
CVS Health	USA	76.3	0.4%	3.9%	12.0%	11.7%
Mondelez International	USA	60.2	1.2%	2.3%	13.2%	2.9%

Telecommunication Services

Company	국가	Close	1D	1W	1M	YTD
AT&T	USA	30.6	0.8%	1.9%	9.6%	6.3%
China Mobile	HKG	51.0	0.5%	-3.0%	-5.0%	15.4%
NTT Docomo	JAP	3,880.0	0.0%	0.0%	0.0%	0.0%
Nippon Telegraph	JAP	2,995.0	0.1%	1.6%	8.6%	13.2%
Softbank	JAP	9,080.0	-1.7%	-7.9%	-8.2%	12.7%
Deutsche Telekom	DEU	17.2	1.9%	4.6%	14.6%	14.9%
Vodafone	GBR	132.5	-2.1%	-0.1%	8.6%	9.5%
KDDI	JAP	3,606.0	-0.3%	3.4%	9.6%	17.6%
America Movil SAB	MEX	14.3	1.6%	0.1%	6.6%	-1.5%
T-Mobile	USA	123.5	0.4%	-2.1%	2.9%	-8.4%
Telefonica	ESP	3.9	-3.7%	-2.7%	10.0%	19.5%
Orange	FRA	10.6	1.3%	1.0%	10.9%	8.8%
Singapore Telecom	SGP	2.5	0.4%	3.8%	4.3%	6.1%
Emirates Telecom	ARE	21.0	1.0%	0.0%	5.5%	24.3%
Saudi Telecom	SAU	120.0	4.0%	2.9%	1.0%	13.2%
Bell Canada Enterprises	CAN	57.7	0.4%	0.0%	6.1%	6.1%

Health Care

Company	국가	Close	1D	1W	1M	YTD
Novartis	CHE	82.4	0.6%	3.0%	5.4%	-1.5%
Roche Holding	CHE	304.5	0.3%	-3.3%	2.2%	-1.5%
AbbVie	USA	106.7	0.7%	0.8%	-0.9%	-0.4%
Amgen	USA	255.0	0.8%	2.1%	13.4%	10.9%
Novo Nordisk	DNK	431.6	1.9%	-2.6%	-1.5%	1.1%
Abbott Laboratories	USA	122.2	0.1%	0.6%	2.0%	11.6%
Medtronic	USA	119.2	0.5%	2.0%	1.9%	1.7%
Bristol Myers Squibb	USA	64.1	0.2%	1.1%	4.5%	3.3%
Sanofi	FRA	84.5	1.1%	2.1%	11.5%	7.3%
Gilead Sciences	USA	66.2	1.5%	1.0%	7.8%	13.6%
Bayer	DEU	53.3	-0.2%	-0.1%	5.3%	10.7%
GlaxoSmithKline	GBR	1,309.2	0.9%	0.6%	9.9%	-2.4%
Astrazeneca	GBR	7,394.0	1.7%	0.7%	6.5%	1.0%
Thermo Fisher	USA	458.6	-0.3%	0.9%	1.9%	-1.5%
Eli Lilly & Co.	USA	186.3	0.6%	0.3%	-9.1%	10.4%
Celgene	USA	108.2	0.0%	0.0%	0.0%	0.0%

Utilities

Company	국가	Close	1D	1W	1M	YTD
Nextera Energy	USA	74.8	1.0%	4.3%	1.8%	-3.0%
Enel S.P.A	ITA	8.5	0.9%	2.2%	8.5%	2.8%
Yangtze Power	CHN	21.3	2.1%	0.2%	7.6%	11.0%
Duke Energy	USA	97.6	1.8%	4.8%	14.0%	6.6%
Iberdrola	ESP	11.0	0.5%	2.3%	5.9%	-5.7%
Southern Co/the	USA	62.3	1.1%	4.4%	9.9%	1.4%
Dominion Energy	USA	76.7	1.2%	4.4%	12.3%	2.0%
EDF	FRA	11.4	1.8%	3.0%	15.1%	-11.6%
Engie	FRA	12.2	1.0%	0.8%	0.6%	-2.9%
Exelon	USA	43.8	0.5%	2.2%	13.3%	3.6%
National Grid	GBR	870.0	1.2%	2.8%	7.9%	0.6%
AEP	USA	85.8	1.0%	2.6%	14.7%	3.1%
HK & China Gas	HKG	12.3	2.2%	0.5%	5.1%	6.2%
Sempra Energy	USA	132.2	0.0%	3.2%	14.0%	3.8%

Information Technology

Company	국가	Close	1D	1W	1M	YTD
Alphabet	USA	2,045.8	1.0%	0.7%	1.2%	16.7%
Tencent	HKG	612.0	-1.3%	-3.4%	-7.6%	8.5%
Alibaba	USA	231.9	2.0%	-2.2%	-2.5%	-0.4%
Facebook	USA	290.8	2.8%	-0.9%	12.9%	6.5%
Taiwan Semicon	TWN	599.0	1.5%	1.0%	-1.2%	13.0%
Oracle	USA	71.1	1.3%	7.3%	10.3%	10.0%
Nvidia	USA	517.9	0.8%	-1.8%	-5.6%	-0.8%
SAP	DEU	104.0	0.9%	1.0%	1.5%	-3.0%
Adobe Systems	USA	469.3	0.0%	3.7%	2.1%	-6.2%
Texas Instruments	USA	186.2	-1.1%	3.4%	8.1%	13.4%
Broadcom	USA	472.6	-2.0%	-0.6%	0.6%	7.9%
Paypal	USA	235.7	-2.2%	-3.6%	-9.3%	0.6%
ASML	NLD	516.5	-0.1%	8.1%	11.0%	29.9%
Baidu	USA	204.7	-1.9%	-23.1%	-27.8%	-5.3%
Qualcomm	USA	131.3	-1.3%	-2.1%	-3.6%	-13.8%
Micron Technology	USA	86.6	-1.6%	-5.1%	-5.4%	15.2%
Tokyo Electron	JAP	45,740.0	3.3%	10.2%	5.0%	19.1%
Nintendo	JAP	64,650.0	0.6%	2.7%	-0.2%	-1.8%
Applied Materials	USA	125.7	-2.3%	5.3%	6.4%	45.7%

Financials

Company	국가	Close	1D	1W	1M	YTD
Berkshire Hathaway	USA	391,540.0	0.9%	2.9%	7.4%	12.6%
Ind&Comm BOC	CHN	5.5	2.1%	0.7%	1.7%	9.4%
Bank of America	USA	38.3	-1.0%	1.7%	10.4%	26.4%
Construction BOC	HKG	6.7	3.2%	1.4%	7.2%	13.4%
Wells Fargo	USA	38.4	-3.3%	-1.4%	6.3%	27.4%
PingAn Insurance	HKG	93.7	-0.3%	-0.3%	-1.7%	-1.4%
Agricultural Bank	HKG	3.2	1.6%	-1.5%	13.5%	12.7%
HSBC Holdings	GBR	418.1	-1.1%	-1.6%	-1.9%	10.4%
Citi Group	USA	71.6	-2.0%	-0.5%	8.7%	16.1%
Bank of China	HKG	3.0	1.0%	0.3%	8.5%	11.3%

Real Estate

Company	국가	Close	1D	1W	1M	YTD
American Tower	USA	241.8	1.3%	7.1%	11.9%	7.7%
China Vanke	HKG	31.9	2.9%	-1.2%	-3.0%	19.3%
Simon Property	USA	113.8	-0.7%	-1.2%	0.8%	33.5%
SHKP Ltd	HKG	116.2	1.8%	0.0%	-6.7%	16.2%
Country Garden	HKG	9.9	1.3%	3.2%	2.2%	-8.0%
Crown Castle Int'l	USA	175.0	1.0%	4.3%	12.4%	10.0%
China Evergrande	HKG	15.3	3.5%	2.0%	-3.4%	3.0%
Overseas land&Invest	HKG	21.8	6.3%	2.8%	11.0%	29.3%

※ 작성자(SK증권 리서치센터)는 본 조사분석자료에 게재된 내용들이 외부의 부당한 압력이나 간섭없이 신의성실하게 작성되었음을 확인합니다. 자료 제공일 시점에서의 의견 및 추정치로 최종 실적과 오차가 발생할 수 있으며, 투자를 유도할 목적이 아니라 투자판단에 참고가 되는 정보제공을 목적으로 하고 있습니다. 투자시 투자자 자신의 판단과 책임하에 최종결정을 하시기 바랍니다. 본 자료는 당사의 저작권 물로서 모든 저작권은 당사에 있으며, 어떠한 경우에도 당사의 동의 없이 복제, 대여, 전송, 재배포 될 수 없습니다.

