

이오테크닉스 (039030/KS | 매수(신규편입) | T.P 160,000원(신규편입))

목전에 둔 레버리지 구간



● 레이저 장비 전문업체

- 이오테크닉스는 레이저 수직 계열화를 이룬 국내 유일의 장비 업체
- 마커, 커터, 드릴 등 반도체, 디스플레이 후공정 장비 주력에서, 국내 최대 반도체 업체향 레이저 어닐링 런칭을 통해 전공정으로 확대
- 고객사는 글로벌 OSAT, 칩메이커, 패널제조사 등 다양
- 2020년 산업별 매출액은 반도체 46%, 디스플레이 24%, PCB 10%, 서비스/소모품 17%, 일반산업 3%로 구성

● 2021년 영업이익 729억원 (+89% YoY)의 사상 최대실적 전망

- 이오테크닉스의 2021년 연결실적은 매출액 3,973억원 (+22% YoY), 영업이익 729억원 (+89% YoY)의 사상 최대 영업이익 전망
- 글로벌 OSAT 증설로 주력 후공정 장비군의 수요 증가 예상과 더불어, PCB향 UV 레이저 드릴 비중 증가, 1znm DRAM Migration 본격화에 따른 레이저 어닐링 수요 증가 지속을 예상하기 때문
- 성장 동력이 당사가 고수익성 장비로 분류하는 Marker, 레이저어닐링, UV 레이저 드릴 등이라는 점에서 레버리지 효과 시현 전망

● 목전에 둔 레버리지 구간

- 투자의견 BUY, 목표주가 160,000원으로 커버리지 개시
- 2021E EPS에 Target P/E 37X (12m Fwd. P/E Band 상단) 적용
- 칩메이커, 글로벌 OSAT 등 거래선이 다양해 메모리, 비메모리 업황 호조에 따른 수혜, DRAM 선단공정 레이저 어닐링 장비의 안착 등을 감안하면 성장을 위한 회사의 펀더멘털은 점점 강화되고 있다고 판단
- 2021년 하반기 스텔스다이싱 장비 역시 국산화 수혜 시작될 전망
- 2Q21부터 레버리지 구간 진입 예상. 선제적 매수관점의 접근 권고

Analyst 한동희 / donghee.han@sks.co.kr / 02-3773-8826

Company Data		Stock Data		주가 및 상대수익률													
자본금	62 억원	주가(21/03/19)	114,500 원														
발행주식수	1,232 만주	KOSDAQ	952.11 pt														
자사주	0 만주	52주 Beta	1.71														
액면가	500 원	52주 최고가	126,200 원														
시가총액	14,106 억원	52주 최저가	45,150 원														
주요주주		60일 평균 거래대금	156 억원	<table border="1"> <thead> <tr> <th>주가상승률</th> <th>절대주가</th> <th>상대주가</th> </tr> </thead> <tbody> <tr> <td>1개월</td> <td>8.6%</td> <td>10.1%</td> </tr> <tr> <td>6개월</td> <td>11.4%</td> <td>4.0%</td> </tr> <tr> <td>12개월</td> <td>184.1%</td> <td>27.8%</td> </tr> </tbody> </table>		주가상승률	절대주가	상대주가	1개월	8.6%	10.1%	6개월	11.4%	4.0%	12개월	184.1%	27.8%
주가상승률	절대주가	상대주가															
1개월	8.6%	10.1%															
6개월	11.4%	4.0%															
12개월	184.1%	27.8%															
성규동(외10)	31.09%																
국민연금	7.23%																
외국인지분률	16.40%																
배당수익률	0.10%																

영업실적 및 투자지표

구분	단위	2017	2018	2019	2020E	2021E	2022E
매출액	억원	4,042	2,941	2,065	3,251	3,973	4,798
yoy	%	31.3	-27.2	-29.8	57.5	22.2	20.8
영업이익	십억원	600	179	71	385	729	984
yoy	%	182.1	-70.2	-60.2	442.0	89.5	34.9
EBITDA	십억원	738	305	213	510	839	1,084
세전이익	십억원	524	205	148	306	683	979
순이익(지배주주)	십억원	428	218	121	213	520	745
영업이익률%	%	14.8	6.1	3.4	11.8	18.4	20.5
EBITDA%	%	18.3	10.4	10.3	15.7	21.1	22.6
순이익률	%	10.6	7.4	5.7	6.6	13.2	15.7
EPS(계속사업)	원	3,487	1,775	983	1,731	4,218	6,045
PER	배	31.3	27.2	105.1	67.6	27.1	18.9
PBR	배	3.8	1.6	3.3	3.6	3.1	2.7
EV/EBITDA	배	17.9	18.7	57.0	27.5	17.0	13.1
ROE	%	12.7	6.0	3.2	5.4	12.1	15.3
순차입금	십억원	-233	-289	-618	-485	93	-23
부채비율	%	21.3	13.1	13.4	19.6	27.9	29.2

이오테크닉스 (039030/KS | 매수(신규편입) | T.P 160,000원(신규편입))



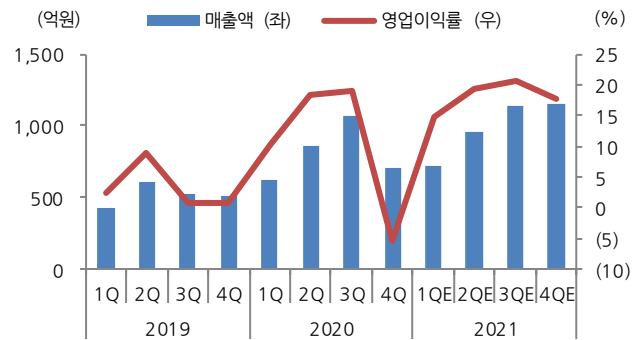
이오테크닉스 실적 추이 및 전망

(단위:억원)

	1Q20	2Q20	3Q20	4Q20	1Q21E	2Q21E	3Q21E	4Q21E	2019	2020	2021E	2022E	2023E
매출액	627	855	1,071	699	725	955	1,135	1,158	2,065	3,251	3,973	4,798	5,394
YoY %	49%	40%	102%	39%	16%	12%	6%	66%	-30%	57%	22%	21%	12%
QoQ %	24%	36%	25%	-35%	4%	32%	19%	2%					
반도체	270	397	542	292	362	538	682	693	850	1,501	2,275	2,864	3,326
디스플레이	180	235	251	129	88	79	83	90	410	794	340	445	476
PCB	21	83	85	122	135	177	195	185	260	311	693	763	801
Non-IT	10	20	33	27	28	27	29	30	77	89	114	119	123
서비스/소모품	146	121	160	129	112	134	146	159	467	555	552	607	667
영업이익	64	156	202	(38)	107	184	234	204	71	385	729	984	1,160
YoY %	518%	193%	5292%	적전	67%	18%	16%	흑전	-60%	442%	89%	35%	18%
QoQ %	1756%	144%	29%	적전	흑전	72%	27%	-13%					
지배순이익	108	104	127	(126)	74	133	170	149	121	213	520	745	872
영업이익률	10%	18%	19%	-5%	15%	19%	21%	18%	3%	12%	18%	21%	22%
지배순이익률	17%	12%	12%	-18%	10%	14%	15%	13%	6%	7%	13%	16%	16%

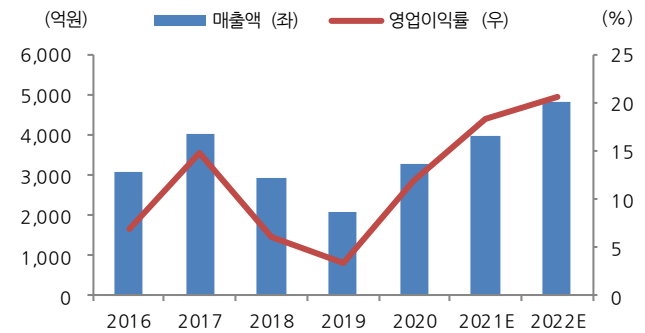
자료 : 이오테크닉스, SK증권 추정

이오테크닉스 분기 실적 추이 및 전망



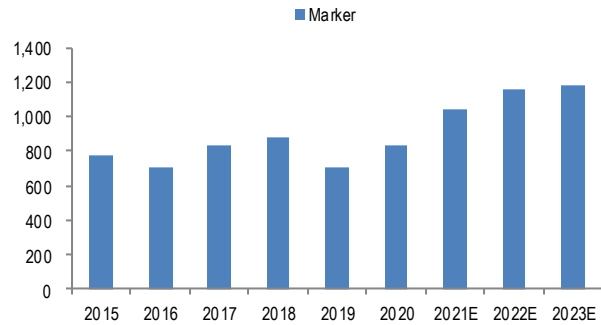
자료 : FnGuide, SK증권 추정

이오테크닉스 연간 실적 추이 및 전망



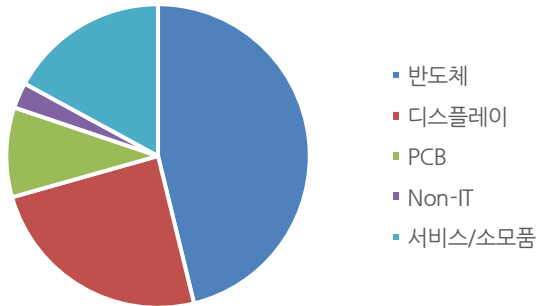
자료 : FnGuide, SK증권 추정

반도체 마커 매출 추이 및 전망



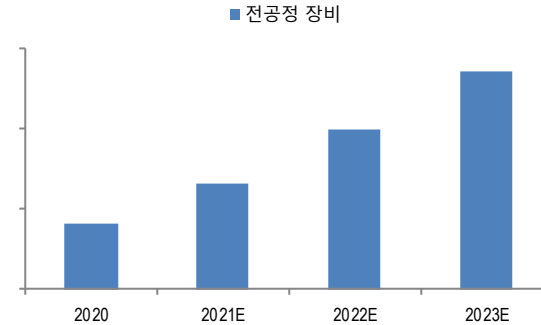
자료 : SK증권 추정

부문별 매출 비중 (2020년)



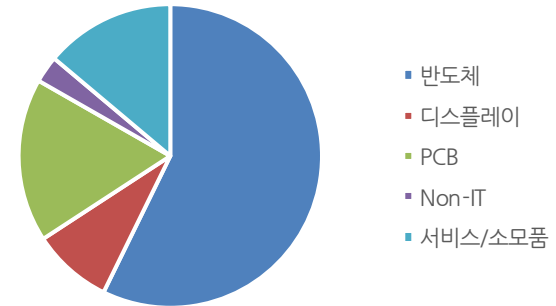
자료 : 원익IPS, SK증권

전공정 장비 매출 추이 및 전망



자료 : SK증권 추정

부문별 매출 비중 전망(2021년)

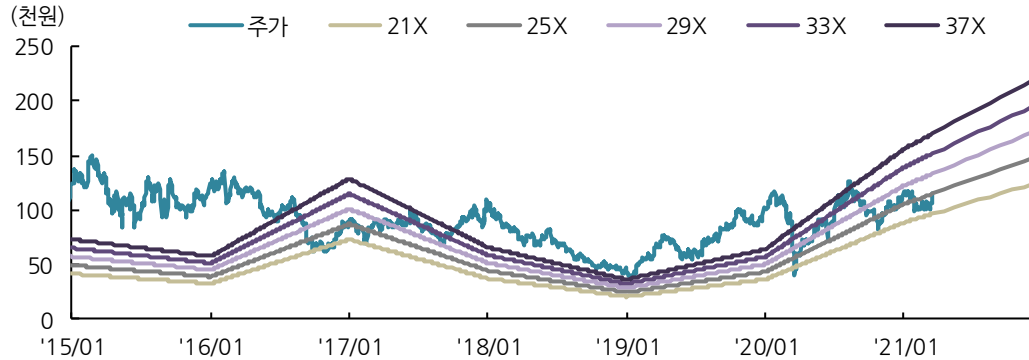


자료 : SK증권 추정

이오테크닉스 (039030/KS | 매수(신규편입) | T.P 160,000원(신규편입))



이오테크닉스 12m Fwd. P/E Band Chart



자료 : SK증권 추정

이오테크닉스 목표주가 산정 Table

	2021E	비고
지배순이익	520	
주식수	12,319,550	
EPS	4,218	
Target P/E	37	12m Fwd. PER Band Chart 상단 적용
적정주가	156,066	
목표주가	160,000	
현재주가	114,500	
상승여력	40%	

자료 : SK증권 추정

이오테크닉스 장비 종류 및 응용처

Marking	Cutting	Drilling	Annealing	Thermal treatment
<ul style="list-style-type: none"> Strip WLCSP Fan out panel PCB panel In glass/Align key General Macro 	<ul style="list-style-type: none"> Wafer grooving/dicing Package EMI shielding film (BGA) Glass/Sapphire OLED film Metal sheet Electrode, ITO 	<ul style="list-style-type: none"> PCB (CO₂/UV laser) Strip/Panel/Wafer 2D barcode driller COF Fan out wafer/panel Glass/Sapphire OLED film 	<ul style="list-style-type: none"> LLO (Laser Lift Off) LTPS/OLED IGBT/Wafer annealing Dopant activation 	<ul style="list-style-type: none"> Welding/Soldering Wafer debonding Warpage reducing Mask repair Brazing

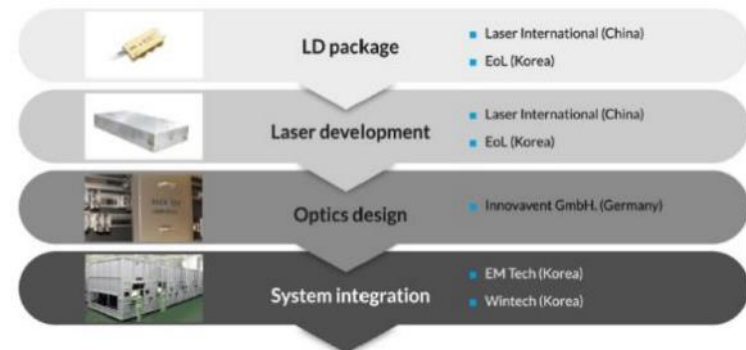
자료 : 이오테크닉스, SK증권

이오테크닉스 분야별 고객사

Semiconductor	Display	PCB	Macro
IDM Foundry OSAT	TFT LCD OLED Flexible OLED	HDI Flexible	Automobile Mobile phone Rechargeable battery
Intel / Samsung / TSMC SKHynix / Micron / TI Toshiba / NXP / Freescale ASE / Amkor / SPIL / UTAC STATSChipPAC / JCET / PTI	SDC / LGD BOE / EDO / Tianma Truly / Visionox AUO / Innolux JDI / Sharp	SEMCO / LGIT / Simmtech Daeduck / Interflex / Flexcom Sumitomo / Nitto denko Honflex / Multek / AKM Forewin / Mflex	Hyundai / KIA / MOBIS SEC / LGE LG Chem / SDI

자료 : 이오테크닉스, SK증권

이오테크닉스의 레이저 수직 계열화



자료 : 이오테크닉스, SK증권

이오테크닉스 (039030/KS | 매수(신규편입) | T.P 160,000원(신규편입))



재무상태표						포괄손익계산서					
	2018	2019	2020E	2021E	2022E		2018	2019	2020E	2021E	2022E
월 결산(억원)						월 결산(억원)					
유동자산	2,410	2,466	2,975	4,030	5,048	매출액	2,941	2,065	3,251	3,973	4,798
현금및현금성자산	512	692	524	21	224	매출원가	2,339	1,603	2,462	2,782	3,286
매출채권및기타채권	869	562	778	1,290	1,557	매출총이익	602	461	789	1,192	1,511
재고자산	923	1,101	1,525	2,528	3,052	매출총이익률 (%)	20.5	22.3	24.3	30.0	31.5
비유동자산	1,875	1,997	1,911	1,831	1,796	판매비와관리비	423	390	404	462	528
장기금융자산	60	287	298	298	298	영업이익	179	71	385	729	984
유형자산	1,519	1,434	1,346	1,252	1,190	영업이익률 (%)	6.1	3.4	11.8	18.4	20.5
무형자산	73	60	56	51	47	비영업손익	26	77	-79	-46	-5
자산총계	4,285	4,464	4,886	5,861	6,844	순금융비용	1	-8	-14	-18	3
유동부채	464	523	654	1,030	1,236	외환관련손익	18	31	3	0	6
단기금융부채	264	137	120	145	167	관계기업투자등 관련손익	6	11	-8	-8	-8
매입채무 및 기타채무	116	218	302	501	604	세전계속사업이익	205	148	306	683	979
단기충당부채	0	9	12	20	24	세전계속사업이익률 (%)	7.0	7.2	9.4	17.2	20.4
비유동부채	33	3	146	249	310	계속사업법인세	-14	29	91	157	225
장기금융부채	24	0	0	50	115	계속사업이익	219	118	216	526	754
장기매입채무 및 기타채무	8	3	10	13	20	중단사업이익	0	0	0	0	0
장기충당부채	0	0	0	0	0	*법인세효과	0	0	0	0	0
부채총계	497	526	800	1,280	1,546	당기순이익	219	118	216	526	754
지배주주지분	3,739	3,892	4,038	4,526	5,234	순이익률 (%)	7.4	5.7	6.6	13.2	15.7
자본금	61	62	62	62	62	지배주주	218	121	213	520	745
자본잉여금	749	774	774	774	774	지배주주귀속 순이익률(%)	7.42	5.86	6.56	13.08	15.52
기타자본구성요소	-1	-1	-56	-56	-56	비지배주주	0	-3	2	7	9
자기주식	-1	-1	-56	-56	-56	총포괄이익	216	138	221	532	759
이익잉여금	2,952	3,061	3,253	3,736	4,438	지배주주	215	140	219	525	750
비지배주주지분	48	46	48	55	64	비지배주주	0	-3	2	7	9
자본총계	3,788	3,938	4,086	4,581	5,297	EBITDA	305	213	510	839	1,084
부채와자본총계	4,285	4,464	4,886	5,861	6,844						

이오테크닉스 (039030/KS | 매수(신규편입) | T.P 160,000원(신규편입))



현금흐름표

	2018	2019	2020E	2021E	2022E
월 결산(억원)					
영업활동현금흐름	130	523	-98	-551	190
당기순이익(손실)	219	118	216	526	754
비현금성항목등	161	227	364	313	330
유형자산감가상각비	119	134	115	101	93
무형자산상각비	8	8	10	9	8
기타	63	78	112	56	0
운전자본감소(증가)	-114	203	-641	-1,243	-669
매출채권및기타채권의 감소(증가)	-194	262	-226	-512	-268
재고자산감소(증가)	303	-207	-449	-1,003	-525
매입채무 및 기타채무의 증가(감소)	-173	120	11	199	104
기타	-49	27	23	72	19
법인세납부	-136	-26	-36	-147	-225
투자활동현금흐름	-12	-210	-25	11	-31
금융자산감소(증가)	-7	-226	-2	0	0
유형자산감소(증가)	-44	5	-23	-7	-31
무형자산감소(증가)	-15	-5	-4	-4	-4
기타	54	17	4	22	4
재무활동현금흐름	-41	-145	-90	37	45
단기금융부채증가(감소)	-31	-128	-18	25	22
장기금융부채증가(감소)	17	0	0	50	65
자본의증가(감소)	0	0	-55	0	0
배당금의 지급	-25	-12	-18	-37	-43
기타	-3	-5	2	-1	0
현금의 증가(감소)	80	181	-169	-503	203
기초현금	432	512	692	524	21
기말현금	512	692	524	21	224
FCF	213	517	-135	-583	154

자료 : 이오테크닉스, SK증권 추정

주요투자지표

	2018	2019	2020E	2021E	2022E
월 결산(억원)					
성장성 (%)					
매출액	-27.2	-29.8	57.5	22.2	20.8
영업이익	-70.2	-60.2	442.0	89.5	34.9
세전계속사업이익	-61.0	-27.8	107.0	123.2	43.2
EBITDA	-58.6	-30.1	138.8	64.7	29.2
EPS(계속사업)	-49.1	-44.7	76.1	143.7	43.3
수익성 (%)					
ROE	6.0	3.2	5.4	12.1	15.3
ROA	5.1	2.7	4.6	9.8	11.9
EBITDA마진	10.4	10.3	15.7	21.1	22.6
안정성 (%)					
유동비율	519.1	471.4	454.8	391.1	408.4
부채비율	13.1	13.4	19.6	27.9	29.2
순차입금/자기자본	-7.6	-15.7	-11.9	2.0	-0.4
EBITDA/이자비용(배)	49.1	45.9	151.0	201.6	160.3
주당지표 (원)					
EPS(계속사업)	1,775	983	1,731	4,218	6,045
BPS	30,383	31,593	32,776	36,740	42,482
CFPS	2,807	2,139	2,743	5,112	6,862
주당 현금배당금	100	150	300	350	400
Valuation지표 (배)					
PER(최고)	59.4	105.1	72.9	28.0	19.5
PER(최저)	23.4	38.8	23.3	23.5	16.4
PBR(최고)	3.5	3.3	3.9	3.2	2.8
PBR(최저)	1.4	1.2	1.2	2.7	2.3
PCR	17.2	48.3	42.7	22.4	16.7
EV/EBITDA(최고)	41.7	57.0	29.7	17.5	13.5
EV/EBITDA(최저)	15.9	19.3	8.9	14.7	11.3

이오테크닉스 (039030/KS)

