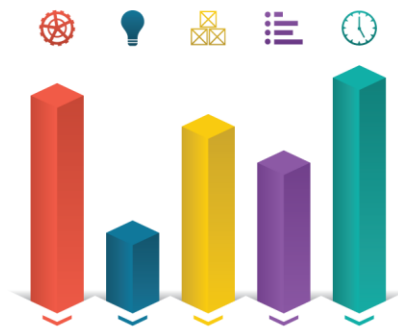


다음주에 볼만한 차트

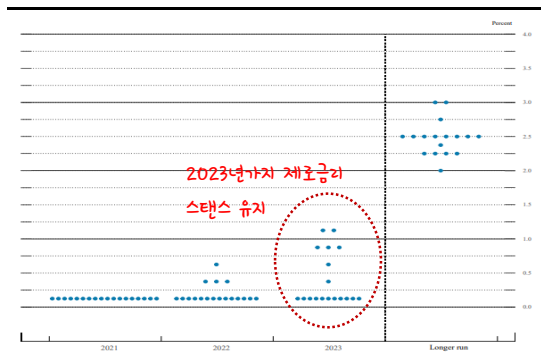


주식전략/시황. 한대훈 / 3773-8515, handaehoon@sks.co.kr
 연구원. 이재윤 / 3773-8921, jyun.lee@sks.co.kr

2021/03/19

"Don't fight the Fed"를 잊지 말자

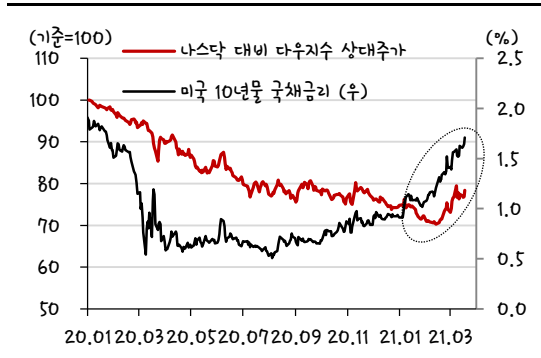
3월 FOMC 를 통해 완화적인 정책 스탠스를 재확인했다.



자료: Fed, SK 증권

그 어느 때보다 시장의 관심이 높았던 3월 FOMC 는 대체로 무난하게 끝났다. 경기도 개선되고 있고, 인플레이션 압력이 여전히 높지만, 매크로 상황이 정상궤도에 오를 때까지 제로금리 및 완화적인 스탠스를 유지하겠다는 기존의 입장을 재확인했다. 경제성장률 전망 역시 기존의 4.2%에서 6.5%로 대폭 상향조정했고, 테이퍼링 가능성도 선을 그었다. 평균 인플레이션 목표제 전략(AIT)를 그대로 구현할 것임을 시사하면서 이번 3월 FOMC 에 대한 전반적인 평가는 대체로 긍정적이었다. 긴축에 대한 우려 완화와 경제회복에 대한 긍정적인 전망은 주식시장에도 긍정적이다.

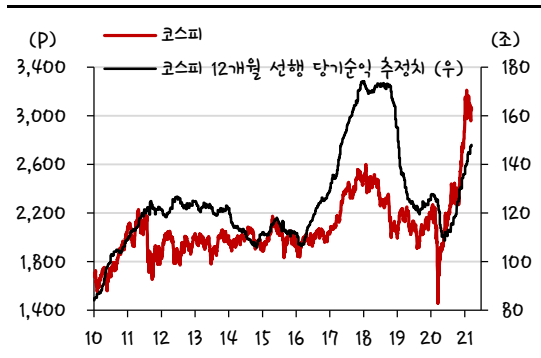
미국 국채금리 상승에 대한 불안감은 여전히 기술주에 대한 투자심리 위축



자료: Bloomberg, REFINITIV, SK 증권

그럼에도 불구하고, 시장은 여전히 불안한 모습이다. 이번에도 범인은 미국 10년물 국채금리다. 연준(Fed)의 시장달래기에도 불구하고, 투자심리는 여전히 위축됐다. 오히려 연준이 경제성장 전망치를 대폭 상향조정하면서, 지금 당장은 아니라도 올해 하반기나 내년 연초에는 긴축에 대한 우려가 다시 커질수 있다는 불안감이 오히려 투자심리를 위축시킨 것이다. 아스트라제네카 백신의 접종 중단으로 유럽을 중심으로 다시 코로나 19 에 대한 우려가 높아지면서 경제활동 재개에 대한 투자자들의 기대감이 연준(Fed)의 경제전망과 엇갈렸던 점도 부정적으로 작용했다.

코스피와 12개월 선행 당기순이익 추정치 추이



자료: Quantwise, SK 증권

미국 국채금리의 단기급등에 비해 달러나 다우지수의 주가는 큰 변화가 없지만, 기술주 중심의 나스닥은 아직도 안정을 되찾지 못하고 있는 모습이다. 미국 국채금리의 모니터링에 대한 중요성은 여전히고, 인플레이션에 대한 경계감도 여전히다. 하지만 굳이 연준(Fed)과 맞설 필요는 없다. 연준은 경제가 정상화될 때까지 긴축이 없다는 점을 분명히했다. 미국의 재난지원금발 유동성도 이번달부터 증시에 유입된다. 실적측면에서도 코스피의 12개월 당기순이익 추정치는 148조원으로 연초대비 +8.8% 상향조정됐다. 실적추정치가 상향조정되는 구간에서 주가가 하락한 적은 없었다. 결국 시장은 예민하게 반응하고 있다는 생각이다.



<다음 주 주요 이벤트 및 경제지표 발표>

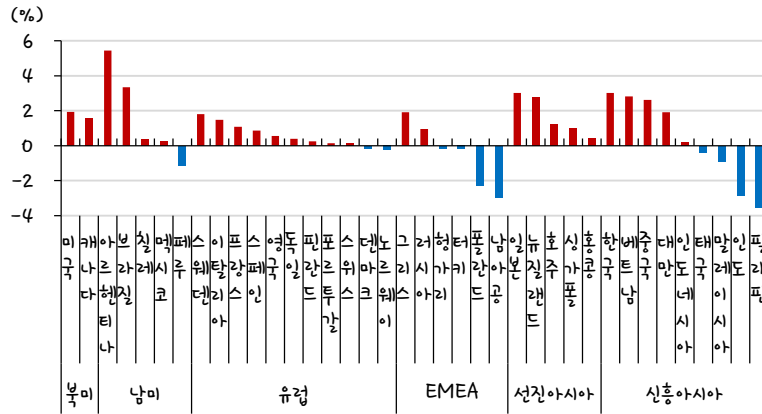
날짜	이벤트	전망 및 코멘트
3/22 (월)	코로나 대응요원 AZ 백신 접종	선별진료소 등 코로나19 1차 대응요원 대상으로 아스트라제네카 백신 접종 시작
	유렉스 연계 코스피 200 선물 상장	독일 유렉스 연계 야간(한국시간 6p.m~5a.m)시장에 코스피 200 선물 거래 예정
	한국전력, 2분기 전기요금 발표	작년 12월 도입한 연료비 연동제에 따라 3개월 단위 연료비 변동분 반영 요금 공고
	美 2월 기준주택매매 中 대출우대금리(LPR) 발표 예정	작년말부터 급격히 증가한 후 2월에는 전월대비 -1.5% 감소하며 상승세 둔화 예상 경제회복세가 나타나면서 유동성 회수에 들어간 중국이 LPR도 인상할지 주목
3/23 (화)	애플 올해 첫 이벤트	에어팟3 세대, 에어태그, 아이패드 프로 등 신제품 공개될 것으로 전망되고 있음
	美 2월 신규주택매매	경기회복세와 함께 여전히 낮은 수준의 대출금리 등으로 전월대비 2.1% 상승
3/24 (수)	AI EXPO KOREA(~26)	코로나19로 시에 대한 관심 높아진 가운데, 국내 유일 인공지능 전문 국제 전시회
	국회 본회의	4차 재난지원금 지급이 포함된 추가경정예산을 처리할 예정
	美 2월 내구재 주문 (잠정치)	코로나19 확산세 둔화되며 수요 회복 영향으로 전월대비 1.2% 상승 예상
	美 3월 마켓 제조업 PMI (잠정치)	경기부양책 통과가 기업 심리 개선을 뒷받침하며 전월과 비슷한 58.5 예상
	美 3월 마켓 서비스업 PMI (잠정치)	봉쇄 해제와 부양책 효과가 서비스업 경기 심리 하단을 지지할 것으로 전망
	유로존 3월 마켓 제조업 PMI (잠정치) 유로존 3월 마켓 서비스업 PMI (잠정치)	제조업 강국 독일에서 봉쇄조치 지속되며 전월(57.9)보다 하락한 54.3 전망 이탈리아 국토 절반이 봉쇄되며 전월(45.7)과 비슷한 수준의 위축 국면 예상
3/25 (목)	특정금융정보법 시행 예정	이날부터 가상자산 사업자에 대해 자금세탁방지 의무가 부과됨
	EU 정상회담	EU 내 이동을 용이하게 하기 위한 '디지털 그린 증서' 등에 대해 논의 예정
	美 4Q GDP (확정치)	코로나19로부터 회복세 나타나며 잠정치는 전분기 대비 4.1%(연율 기준) 기록
3/26 (금)	美 3월 미시간대 소비자신뢰 (확정치)	백신 접종과 1.9조달러 부양책 통과로 잠정치는 전월(76.8)보다 상승한 83.0 기록

자료: Bloomberg, 언론기사 참조

주: 한국시간 기준으로 작성, 국제 행사는 현지시간 기준

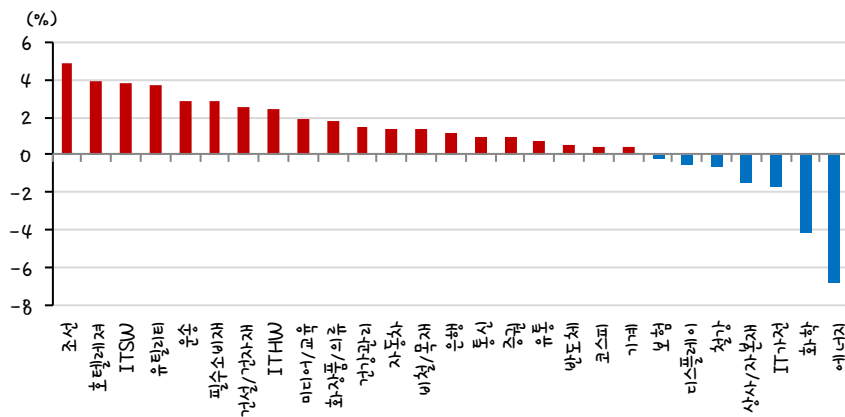


주요국 증시 주간 수익률 (3/12~3/18)



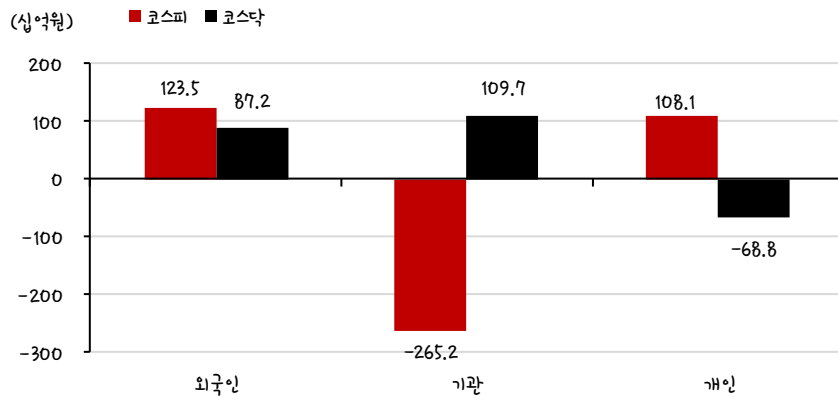
자료: REFINITIV, SK 증권

국내증시 업종별 수익률 (3/12~3/18)



자료: Quantwise, SK 증권

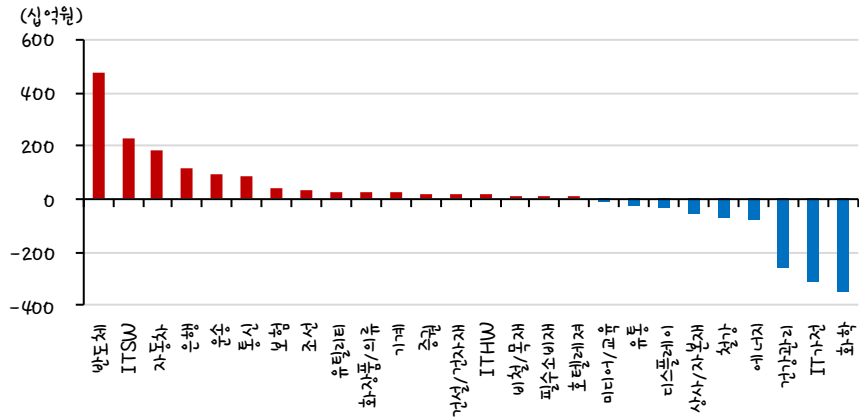
수급주체별 주간 순매수 현황 (3/12~3/18)



자료: Quantwise, SK 증권

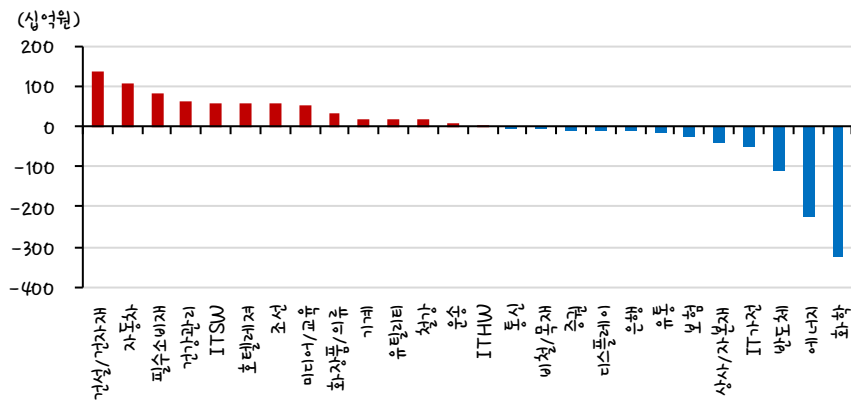


업종별 외국인 순매수 현황 (3/12~3/18)



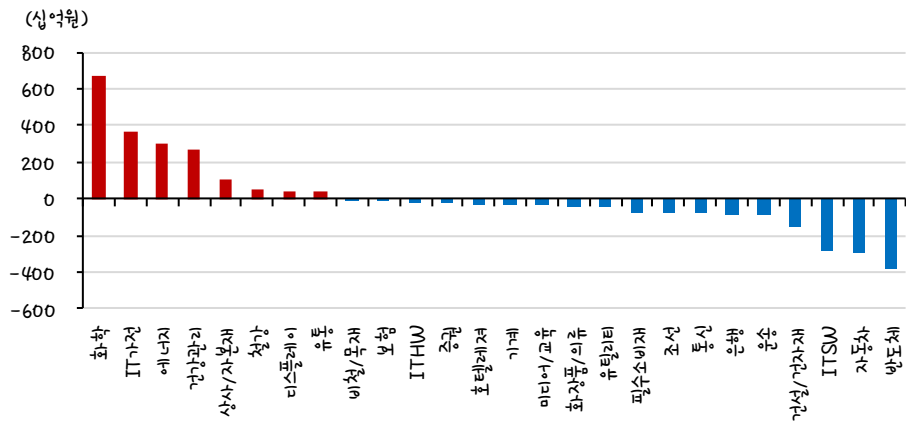
자료 Quantwise, SK 증권

업종별 기관 순매수 현황 (3/12~3/18)



자료 Quantwise, SK 증권

업종별 개인 순매수 현황 (3/12~3/18)



자료 Quantwise, SK 증권



2021-03-18, (목)

섹터별 시가총액 상위 종목 수익률(해외)

Dow Jones Industrial Average Memembers

(단위 : 각국 거래소 통화 기준)

Company	국가	Close	1D	1W	1M	YTD
Apple	USA	124.8	-0.6%	4.0%	-7.8%	69.9%
American Express	USA	144.7	1.0%	-1.4%	11.6%	16.2%
Boeing	USA	263.6	3.3%	7.4%	24.9%	-19.1%
Caterpillar	USA	233.6	3.2%	5.7%	18.0%	58.2%
Cisco Systems	USA	49.4	-0.5%	2.3%	4.5%	3.0%
Chevron	USA	108.0	0.4%	-3.0%	16.7%	-10.4%
Walt Disney	USA	195.2	0.5%	0.1%	4.0%	35.0%
Dow Inc	USA	66.0	4.5%	3.0%	13.5%	-
Walgreens Boots Alliance	USA	54.1	-1.1%	7.1%	7.4%	-8.2%
Goldman Sachs Group	USA	345.0	0.9%	0.9%	12.6%	50.0%
Home Depot	USA	280.0	-0.7%	5.2%	0.9%	28.2%
IBM	USA	129.0	0.6%	0.9%	6.8%	-3.7%
Intel	USA	65.8	1.5%	5.7%	6.4%	9.9%
Johnson & Johnson	USA	160.8	-0.4%	1.0%	-3.5%	10.2%
JPMorgan Chase & Co	USA	155.1	1.0%	0.0%	9.8%	11.3%
Coca-Cola	USA	51.2	0.0%	-0.4%	1.1%	-7.4%
McDonald's	USA	224.1	1.9%	5.1%	4.8%	13.4%
3M	USA	188.3	0.8%	2.1%	5.4%	6.7%
Merck & Co	USA	77.3	0.6%	3.4%	3.1%	-15.0%
Microsoft	USA	237.0	-0.3%	2.0%	-3.2%	50.3%
NIKE	USA	144.8	0.1%	5.3%	1.9%	42.9%
Pfizer	USA	35.8	-0.1%	2.5%	3.1%	-3.6%
Procter & Gamble	USA	128.4	-0.4%	0.8%	0.6%	2.8%
Travelers	USA	157.9	0.9%	1.6%	8.2%	15.3%
UnitedHealth Group	USA	352.2	-0.7%	0.7%	7.3%	19.8%
United Technologies	USA	79.6	1.7%	3.9%	9.6%	-9.9%
Visa	USA	223.0	-0.7%	-0.1%	6.2%	18.7%
Verizon	USA	55.8	0.2%	-2.3%	2.9%	-9.2%
Walmart	USA	132.3	-0.8%	0.1%	-8.4%	11.3%
Exxon Mobil	USA	59.4	0.4%	-3.9%	17.5%	-14.9%

Materials

(단위 : 각국 거래소 통화 기준)

Company	국가	Close	1D	1W	1M	YTD
BHP Billiton	AUS	46.1	-1.6%	-3.2%	0.7%	18.4%
BASF	DEU	71.1	1.3%	-1.7%	5.3%	5.6%
Rio Tinto	AUS	111.8	-0.9%	-2.4%	-6.5%	11.3%
SABIC	SAU	110.0	-1.3%	2.2%	7.2%	18.2%
Glencore	GBR	282.3	-1.5%	-0.4%	0.0%	19.9%
Vale S.A.	BRA	97.9	1.4%	0.8%	4.3%	83.7%
Air Liquide S.A.	FRA	135.5	0.0%	0.9%	0.9%	7.4%
Nutrien	CAN	72.1	-0.1%	0.1%	1.4%	4.5%
Shin-Etsu Chemical	JAP	18,330.0	1.0%	4.7%	-2.2%	52.0%
LyondellBasell	USA	108.7	3.2%	-0.2%	13.1%	15.1%
Air Products & Chemicals	USA	270.7	-1.4%	-0.3%	3.9%	15.2%
Southern Copper	USA	74.3	0.7%	-1.1%	2.5%	74.9%
Linde PLC	USA	269.6	-0.5%	1.5%	6.7%	26.6%
Alcoa	USA	31.8	7.8%	-0.5%	46.9%	47.9%

Industrials

(단위 : 각국 거래소 통화 기준)

Company	국가	Close	1D	1W	1M	YTD
Honeywell Int'l	USA	213.0	0.6%	0.1%	4.6%	20.4%
Siemens	DEU	136.4	1.1%	0.9%	3.2%	29.3%
Union Pacific	USA	212.3	0.3%	-0.4%	-0.4%	17.4%
Lockheed Martin	USA	351.0	1.1%	3.0%	3.9%	-9.9%
UPS	USA	160.7	-1.3%	-2.8%	-1.7%	37.2%
Airbus	FRA	101.0	-0.8%	2.0%	7.8%	-22.6%
Fedex	USA	265.8	1.9%	2.1%	1.1%	75.8%
General Dynamics	USA	177.5	1.3%	3.0%	7.7%	0.7%
Raytheon	USA	117.0	0.0%	0.0%	0.0%	-46.8%
Northrop Grumman	USA	310.6	1.5%	3.5%	4.4%	-9.7%
Vinci	FRA	91.5	0.0%	2.4%	6.3%	-7.6%
Illinois Tool Works	USA	219.9	0.6%	2.8%	9.4%	22.4%
Deutsche Post	DEU	45.4	-0.1%	3.5%	6.1%	33.4%
Canadian National Railway	CAN	146.6	0.2%	1.5%	4.3%	24.8%

Energy

(단위 : 각국 거래소 통화 기준)

Company	국가	Close	1D	1W	1M	YTD
Royal Dutch Shell	GBR	1,523.8	0.0%	-2.6%	6.1%	-31.8%
Petro China	HKG	3.0	-0.7%	1.7%	23.9%	-23.0%
Total	FRA	40.6	-0.4%	-1.7%	11.1%	-17.5%
BP	GBR	313.8	0.8%	-0.4%	12.5%	-33.5%
China Petroleum	HKG	4.4	-2.7%	1.4%	14.2%	-7.2%
Schlumberger	USA	28.3	0.9%	-5.5%	5.8%	-29.6%
Petrobras	BRA	24.1	3.4%	7.8%	-15.3%	-20.2%
Reliance Industries	IND	2,055.4	-2.2%	-5.8%	1.1%	37.4%
Equinor	NOR	172.0	0.5%	-0.3%	10.9%	-2.0%
Shenhua Energy	HKG	15.0	0.0%	4.6%	6.8%	-8.0%
Conocophillips	USA	56.8	0.4%	-4.4%	20.5%	-12.6%
CNOOC	HKG	9.0	-1.3%	-0.8%	2.8%	-30.9%
ENI S.P.A.	ITA	10.3	0.6%	0.8%	12.9%	-25.6%
EOG Resources Inc	USA	73.2	3.6%	-2.6%	19.9%	-12.6%
Rosneft Oil Co.	RUS	554.0	-3.1%	-1.2%	6.9%	23.2%
Gazprom	RUS	227.7	-3.2%	-1.9%	-0.3%	-11.2%
Lukoil	RUS	6,334.5	-2.1%	3.6%	7.6%	2.7%
Suncor Energy	CHN	28.8	1.7%	1.5%	26.0%	-32.3%
Enterprise Products Partners	USA	23.1	-0.7%	-0.5%	6.1%	-17.9%
Enbridge	CHN	45.5	0.2%	0.4%	3.3%	-12.0%
Occidental Petroleum	USA	29.0	3.1%	-1.1%	14.4%	-29.5%

Consumer Discretionary

(단위 : 각국 거래소 통화 기준)

Company	국가	Close	1D	1W	1M	YTD
Amazon	USA	3,135.7	1.4%	2.6%	-4.3%	69.7%
Toyota Motor	JAP	8,308.0	0.5%	2.2%	-1.8%	7.7%
Comcast	USA	57.5	-0.9%	0.5%	8.0%	27.9%
LVMH	FRA	568.2	1.4%	2.7%	6.0%	37.2%
Netflix	USA	524.4	0.1%	3.9%	-5.8%	62.1%
Naspers	ZAF	338,352.0	-1.1%	-5.0%	-9.4%	47.7%
Booking Holdings	USA	2,461.8	2.7%	3.9%	14.5%	19.9%
Inditex	ESP	29.1	-1.6%	-1.1%	10.9%	-7.5%
Volkswagen	DEU	340.0	21.9%	42.3%	87.3%	96.2%
Daimler	DEU	71.4	0.6%	-1.6%	10.0%	44.7%
Charter Comm.	USA	641.9	0.3%	2.0%	4.6%	32.3%
Starbucks	USA	110.5	-0.8%	2.5%	-	25.6%
Adidas	DEU	286.3	-0.8%	-1.3%	-3.0%	-1.2%
Lowe's	USA	174.4	-0.5%	3.5%	-1.5%	45.7%
Tesla	USA	701.8	3.7%	5.1%	-14.0%	738.8%
TJX	USA	67.3	0.9%	2.7%	-1.0%	10.3%
Marriott International	USA	156.0	3.5%	6.0%	20.4%	3.0%
Gree Electric Appliances	CHN	62.2	3.7%	6.1%	2.8%	-5.2%
Carnival	USA	28.9	2.4%	8.4%	40.4%	-43.1%
Sands China	HKG	39.3	0.4%	3.2%	15.8%	-5.8%
Nissan Motor	JAP	596.3	-1.5%	-1.4%	-2.2%	-6.3%



2021-03-18, (목)

Consumer Staples							Telecommunication Services						
Company	국가	Close	1D	1W	1M	YTD	Company	국가	Close	1D	1W	1M	YTD
Nestle	CHE	101.4	0.2%	0.8%	0.5%	-3.2%	AT&T	USA	30.2	0.5%	0.5%	4.7%	-22.9%
AB Inbev	BEL	53.4	2.3%	0.4%	-1.2%	-26.6%	China Mobile	HKG	53.6	1.0%	-0.2%	13.0%	-18.2%
Unilever	NLD	46.9	0.1%	1.9%	2.7%	-8.4%	NTT Docomo	JAP	3,880.0	0.0%	0.0%	0.0%	27.7%
Pepsico	USA	133.6	-0.3%	0.0%	-0.2%	-2.2%	Nippon Telegraph	JAP	2,909.0	1.0%	2.9%	2.1%	5.5%
Philip Morris	USA	89.2	1.1%	2.8%	3.6%	4.8%	Softbank	JAP	10,400.0	-2.1%	2.8%	3.9%	118.7%
Kweichow Moutai	CHN	2,030.4	1.0%	3.1%	-21.9%	71.6%	Deutsche Telekom	DEU	16.7	1.2%	3.4%	12.0%	14.9%
BAT	GBR	2,750.5	2.2%	5.0%	-1.4%	-14.9%	Vodafone	GBR	136.9	1.8%	5.9%	1.0%	-6.7%
L'oreal	FRA	326.0	0.8%	2.4%	3.5%	23.5%	KDDI	JAP	3,523.0	-1.2%	1.0%	4.7%	8.3%
Altria Group	USA	49.8	0.7%	3.3%	14.7%	-0.3%	America Movil SAB	MEX	14.2	-0.8%	1.6%	1.8%	-6.1%
AmBev	BRA	15.4	2.5%	1.0%	4.3%	-17.4%	T-Mobile	USA	127.3	-0.4%	-0.1%	2.9%	62.6%
Diageo	GBR	3,045.5	-0.2%	1.3%	-0.6%	-4.8%	Telefonica	ESP	4.1	-0.1%	3.9%	6.2%	-34.3%
Costco Wholesale	USA	329.2	0.6%	1.7%	-6.7%	12.0%	Orange	FRA	10.4	0.5%	2.4%	5.6%	-20.4%
Kraft Heinz	USA	39.1	0.9%	-1.1%	10.4%	21.6%	Singapore Telecom	SGP	2.4	0.4%	0.0%	-0.8%	-29.4%
CVS Health	USA	74.0	-1.4%	1.8%	-0.3%	-0.4%	Emirates Telecom	ARE	21.1	1.0%	3.2%	6.2%	29.2%
Mondelez International	USA	57.9	0.2%	3.1%	4.9%	5.2%	Saudi Telecom	SAU	116.0	-2.5%	-1.4%	-3.3%	15.1%
Health Care							Utilities						
Company	국가	Close	1D	1W	1M	YTD	Company	국가	Close	1D	1W	1M	YTD
Novartis	CHE	79.2	-0.4%	1.2%	-3.8%	-13.8%	Nextera Energy	USA	73.0	-3.2%	-2.0%	-12.2%	20.5%
Roche Holding	CHE	311.0	-0.4%	-0.6%	-0.7%	-1.0%	Enel S.P.A	ITA	8.2	-0.9%	-0.6%	-3.6%	15.4%
AbbVie	USA	105.0	-5.2%	-2.7%	0.6%	18.6%	Yangtze Power	CHN	20.4	-2.3%	2.6%	3.7%	11.1%
Amgen	USA	244.3	1.6%	6.2%	3.0%	1.3%	Duke Energy	USA	91.9	-1.3%	1.2%	2.3%	0.7%
Novo Nordisk	DNK	446.0	-1.6%	-0.7%	-3.7%	15.3%	Iberdrola	ESP	10.7	-2.1%	-0.4%	-0.7%	16.3%
Abbott Laboratories	USA	117.6	-0.5%	1.5%	-8.3%	35.4%	Southern Co/the	USA	60.7	-0.9%	1.5%	1.0%	-4.7%
Medtronic	USA	118.6	-0.3%	-0.1%	-1.0%	4.5%	Dominion Energy	USA	73.2	-1.5%	-0.1%	1.8%	-11.7%
Bristol Myers Squibb	USA	62.2	0.5%	2.1%	3.7%	-3.1%	EDF	FRA	11.2	1.0%	13.4%	5.2%	13.0%
Sanofi	FRA	81.8	-1.1%	1.1%	4.2%	-8.7%	Engie	FRA	12.1	-0.3%	0.8%	-7.9%	-16.2%
Gilead Sciences	USA	64.4	0.6%	0.8%	-3.7%	-0.9%	Exelon	USA	43.0	-0.9%	2.7%	1.8%	-5.7%
Bayer	DEU	52.9	-0.1%	-2.9%	-4.1%	-27.3%	National Grid	GBR	831.4	-2.2%	-1.2%	-3.9%	-12.0%
GlaxoSmithKline	GBR	1,287.4	-0.3%	1.9%	0.0%	-27.6%	AEP	USA	82.1	-1.7%	1.1%	4.5%	-13.1%
Astrazeneca	GBR	7,138.0	-1.3%	-0.8%	-3.8%	-6.2%	HK & China Gas	HKG	11.8	0.5%	0.9%	7.8%	-18.3%
Thermo Fisher	USA	442.6	-0.9%	0.3%	-12.8%	36.2%	Sempra Energy	USA	129.5	-1.3%	2.4%	4.0%	-14.5%
Eli Lilly & Co.	USA	186.7	-2.2%	-9.1%	-9.9%	42.1%	Financials						
Elgene	USA	108.2	0.0%	0.0%	0.0%	0.0%	Company	국가	Close	1D	1W	1M	YTD
Information Technology							Berkshire Hathaway	USA	381,501.0	-0.3%	-4.3%	4.5%	12.3%
Company	국가	Close	1D	1W	1M	YTD	Ind&Comm BOC	CHN	5.5	-1.2%	2.4%	5.3%	-6.0%
Alphabet	USA	2,082.2	-0.1%	2.3%	-0.6%	55.5%	Bank of America	USA	38.0	0.8%	1.6%	13.7%	7.8%
Tencent	HKG	624.5	-1.0%	-5.2%	-17.5%	66.3%	Construction BOC	HKG	6.6	0.0%	2.3%	5.6%	-2.2%
Alibaba	USA	233.3	2.8%	-0.4%	-12.9%	10.0%	Wells Fargo	USA	39.8	1.2%	0.7%	18.8%	-25.9%
Facebook	USA	284.0	1.7%	7.2%	5.0%	38.4%	PingAn Insurance	HKG	96.7	-1.2%	-2.0%	7.6%	4.9%
Taiwan Semicon	TWN	604.0	-1.5%	1.2%	-4.4%	82.5%	Agricultural Bank	HKG	3.2	0.3%	0.6%	12.6%	-6.4%
Oracle	USA	66.2	-0.9%	-8.2%	5.0%	25.0%	HSBC Holdings	GBR	430.6	1.8%	-3.5%	4.9%	-27.3%
Nvidia	USA	533.7	0.4%	7.0%	-10.8%	126.8%	Citi Group	USA	73.6	0.4%	-0.2%	15.7%	-7.9%
SAP	DEU	103.0	0.2%	-2.4%	-5.6%	-14.4%	Bank of China	HKG	2.9	1.4%	1.4%	8.5%	-12.0%
Adobe Systems	USA	451.0	0.1%	3.2%	-9.6%	36.7%	Real Estate						
Texas Instruments	USA	179.4	1.2%	5.9%	-0.2%	39.8%	Company	국가	Close	1D	1W	1M	YTD
Broadcom	USA	483.6	1.1%	10.5%	-0.6%	53.0%	American Tower	USA	223.2	0.1%	9.2%	-1.8%	-2.9%
Paypal	USA	251.5	0.9%	3.9%	-15.7%	132.5%	China Vanke	HKG	33.4	0.8%	8.5%	13.1%	0.3%
ASML	NLD	461.1	-0.5%	3.7%	-7.4%	74.9%	Simon Property	USA	118.2	0.9%	3.4%	8.2%	-20.6%
Baidu	USA	277.1	3.9%	8.6%	-11.5%	119.2%	SHKP Ltd	HKG	117.1	0.3%	-1.8%	7.6%	-1.8%
Qualcomm	USA	133.9	0.2%	4.7%	-9.5%	51.8%	Country Garden	HKG	9.7	0.1%	3.7%	4.8%	-22.3%
Micron Technology	USA	94.8	3.6%	10.9%	7.7%	76.2%	Crown Castle Int'l	USA	165.0	-0.1%	8.6%	0.3%	16.0%
Tokyo Electron	JAP	42,100.0	-0.2%	3.6%	-3.4%	76.0%	China Evergrande	HKG	15.1	-0.5%	1.1%	-6.5%	-30.3%
Nintendo	JAP	63,500.0	-0.2%	7.6%	-4.7%	44.4%	Overseas land&Invest	HKG	21.1	1.0%	9.1%	16.4%	-30.5%
Applied Materials	USA	119.9	1.2%	6.4%	2.7%	96.4%							