

이 보고서는 코스닥 기업에 대한 투자정보 확충을 위해 발간한 보고서입니다.

기술분석보고서

[▶ YouTube 요약 영상 보러가기](#)

에센테크(043340)

자본재

요약

기업현황

시장동향

기술분석

재무분석

주요 변동사항 및 전망



작성기관

NICE평가정보(주)

작성자

김유진 연구원

- 본 보고서는 「코스닥 시장 활성화를 통한 자본시장 혁신방안」의 일환으로 코스닥 기업에 대한 투자정보 확충을 위해, 한국거래소와 한국예탁결제원의 후원을 받아 한국IR협의회가 기술신용평가기관에 발주하여 작성한 것입니다.
- 본 보고서는 투자 의사결정을 위한 참고용으로만 제공되는 것이므로, 투자자 자신의 판단과 책임하에 종목선택이나 투자시기에 대한 최종 결정을 하시기 바랍니다. 따라서 본 보고서를 활용한 어떠한 의사결정에 대해서도 본회와 작성기관은 일체의 책임을 지지 않습니다.
- 본 보고서의 요약영상은 유튜브로도 시청 가능하며, 영상편집 일정에 따라 현재 시점에서 미게재 상태일 수 있습니다.
- 카카오톡에서 “한국IR협의회” 채널을 추가하시면 매주 보고서 발간 소식을 안내 받으실 수 있습니다.
- 본 보고서에 대한 자세한 문의는 작성기관(TEL.02-2124-6822)로 연락하여 주시기 바랍니다.



한국IR협회

에센테크(043340)

황동 밸브 부품 개발 및 제조 Specialist

기업정보(2021/03/15 기준)

대표자	조시영/조경호
설립일자	1993.08.06
상장일자	2000.08.29
기업규모	중견기업
업종분류	탭, 밸브 및 유사장치 제조업
주요제품	LPG밸브,관이음쇠

시세정보(2021/03/15 기준)

현재가(원)	1,220
액면가(원)	500
시가총액(억 원)	878
발행주식수	72,000,000
52주 최고가(원)	1,760
52주 최저가(원)	992
외국인지분율	0.96%
주요주주	(주)대창

■ LPG 가스용 밸브 국내 시장점유율 1위 업체

에센테크는 동 및 동합금을 가공하여 산업용 밸브 및 피팅류를 생산하는 기업으로써, 1985년 설립되어 2000년 8월 코스닥 시장에 상장되었으며, 30년 이상의 업력을 통해 축적해 온 기술 경쟁력을 바탕으로 시장 내 최우수 지위를 점하고 있다. 2020년 3분기 공시자료에 따르면, LPG 밸브는 시장 점유율 55%를 차지하여 1위를 공고히 하였으며, 볼 밸브는 25%를 차지하며 선두지위를 유지하고 있는 것으로 보인다. 주요 고객사로는 SK가스, E1 등 국내 LPG 유통 기업과 파커 하니핀, 하니웰, 헨리, 에머슨 등의 해외 기업이 있다.

■ 피팅 신제품 출시 및 성공적인 제품군 다변화 달성

동사는 전북 군산에 본사 및 제조공장을 두고 활발한 연구개발 및 마케팅 활동을 수행 중이다. 최근 시공 난이도를 낮추고 공사기간 단축에 획기적인 효과를 갖는 냉매 배관용 연결구 피팅 제품인 “SB1”을 개발하여 상용화에 성공하였다. 신제품의 우수한 기술력을 인정받아 2020년 7월 파커 하니핀과 약 481억 원 규모의 피팅 제품을 2025년까지 납품하는 계약을 성사시킨 바 있는 등, 제품군 다변화 및 수출 비중 확대를 동시에 달성하고 있다.

■ 신규 공장 건설에 따른 생산역량 및 매출 성장 기대

2020년 9월부터는 경기도 안산 지역에 2021년 8월 완공을 목표로 약 4,500평 규모의 신규 공장 건설에 착수하였으며, 약 245억 원의 투자를 집행 중에 있다. 신규 공장 건설을 통해 신제품 양산 및 증산을 예정하고 있으며, 기 확보된 밸브 및 피팅 수요를 커버할 수 있을 뿐만 아니라, COVID-19로 인한 불확실성 종식 후 경기 부양과 더불어 증대될 밸브 및 피팅 제품 수요에 원활한 대응이 가능할 것으로 예상 된다.

요약 투자지표 (K-IFRS 개별 기준)

구분 년	매출액 (억 원)	증감 (%)	영업이익 (억 원)	이익률 (%)	순이익 (억 원)	이익률 (%)	ROE (%)	ROA (%)	부채비율 (%)	EPS (원)	BPS (원)	PER (배)	PBR (배)
2017	661.3	(9.31)	5.9	0.89	6.2	0.94	2.19	1.00	88.95	9	398	160.99	3.48
2018	587.9	(11.10)	27.0	4.59	20.1	3.42	6.86	3.94	59.61	28	417	34.13	2.29
2019	517.1	(12.05)	4.5	0.87	(4.9)	(0.95)	(1.71)	(1.08)	54.59	(7)	385	N/A	2.57



기업경쟁력

항동 밸브류 제조 Specialist

- 전 공정 자체 수행에 따른 제조 경쟁력 보유
 - 소재부터 완제품까지 일관된 생산공정 확보



기술 경쟁력 확보

- 기술연구소를 통한 활발한 연구개발 수행
 - 선행개발 및 양산개발로 구성된 기술연구소 보유
 - 250여 개의 제품군 보유 및 지속적인 신제품 출시
- 신뢰성 확보 위한 다양한 국/내외 인증 취득
 - ISO 9001/14001, 위생안전, KS, KC, UL 외 다수

핵심기술 및 적용제품

핵심기술

- 우수 품질의 LPG 용기용 밸브 제조 기술 보유
 - 우수한 실링 성능을 확보하면서도, 충전 편의성이 극대화된 LPG 용기용 밸브 개발 및 제조/판매
- 신기술 적용 피팅 제품 출시
 - 냉매용 무용접 연결 피팅 제품 개발 및 해당 제품군 포트폴리오 확대 진행

주요 제품

- 완제품
 - 가스 용기 밸브, 자동차 부품, 폴리에틸렌 관 이음쇠
- 가공품
 - 배관 연결용 피팅
 - 최근 신기술 적용 라인업 확대
- 단조품 및 상품
 - 매니홀드(일본 수출용)
 - 볼 밸브

시장경쟁력

LPG 용기용 밸브 국내 시장점유율 1위

- 국내 주요 LPG 유통업체를 고객으로 보유
 - SK가스, E1 등 전국 40여 개 기업 및 충전소에 공급

안정적인 해외 판매망 보유

- 해외 대형 밸브 제조 및 유통업체와 거래 유지
 - 파커, 허니웰, 헨리, 에머슨 등과 장기 공급계약을 통한 안정적인 수출선 확보 및 기술협작 진행
 - 미국, 중국, 오스트리아, 캐나다 등 글로벌 판매망 구축

최근 변동사항

피팅 신제품 개발 및 유통

- 냉매용 무용접 연결 피팅 제품군 "SB1" 출시
 - 파커 하니핀과의 481억 원 규모 피팅 납품 계약 체결

신규 공장 건설

- 안산 지역 신규 공장 건설 중
 - 2021년 8월 완공을 목표로 약 4,500평 규모의 신규 공장 건설 착수
 - 기 확보된 밸브 수요 및 신규 밸브 수요에 대응 가능

I. 기업 현황

LPG 용기용 밸브 분야의 국내 시장점유율 1위 기업

산업용 밸브, 피팅의 제조 및 판매를 주요 사업으로 영위하고 있으며, 소재에서 단조, 가공, 조립 등 일관된 연속 생산 체제를 갖추고 있어 우수한 품질 및 원가경쟁력을 보유하고 있고, 이를 바탕으로 LPG 용기용 밸브의 국내 시장점유율 1위를 차지하고 있다.

■ 개요

에센테크(이하 동사)는 1985년 11월 우일금속으로 설립되어 1993년 6월 법인 전환 후 2000년 8월 코스닥 시장에 상장되었으며 산업용 밸브, 피팅 등 제조 사업을 영위하고 있다. 2020년 3분기 결산 기준으로 주력 제품인 LPG 가스용 밸브의 국내 시장점유율 1위를 차지하고 있다. 본사는 전북 군산시에 소재해 있으며, 총 220여 명의 임직원이 근무하고 있다.

표 1. 기업현황

구분	내용	구분	내용
회사명	에센테크	창업주	조시영
설립일	1985년 11월 1일	대표이사	조시영, 조경호
자본금	27,820백만 원	임직원 수	210여 명 (2020년 11월 기준)
상장일	2000년 8월 28일 (코스닥)	주요매출처	LPG밸브: SK가스, E1 등 피팅: 파커 하니핀 등 가공/단조품: 애강, 하니웰 등
지식재산권 (특허)	국내 8건		냉공조밸브: LG전자, 삼성전자, 귀뚜라미 등

*출처: 3분기 공시자료(2020), NICE평가정보(주) 재구성

■ 주요 관계회사 및 최대주주

동사의 최대주주는 관계회사인 (주)대창으로 조시영 대표이사가 대표이사직을 수행하고 있고, 2020년 3분기 기준 국내 황동봉 원재료 시장에서 약 45%의 점유율을 차지한 기업이며, 지분 34.0%를 보유하고 있다. (주)대창은 (주)서원, (주)태우, (주)아이엔스틸인더스트리, 동사와 함께 대창그룹에 속한 계열사이다. 동사의 2대 주주는 조시영 대표이사로 지분 29.17%를 보유하고 있다.

표 2. 동사 주요주주 및 관계사 주요주주 현황

에센테크 주요주주	지분율(%)	대창 주요주주	지분율(%)
(주)대창	34.0%	(주)서원	33.0%
조시영	29.2%	조시영	5.2%
조시남	1.7%	박정자	0.5%

*출처: 3분기 공시자료(2020), NICE평가정보(주) 재구성

■ 대표이사 정보

동사의 경영을 총괄하는 조시영 각자대표이사는 대창그룹의 창업주이자 회장으로, 숭실대학교 경영대학원, 서울대학교 경영대학원을 졸업하였으며, 한국산업기술대학교 명예 경영학 박사 학위를 보유하고 있다. 다른 각자대표이사인 조경호는 조시영 회장의 장남으로, 2020년 3월 동사 대표이사에 취임하였으며, 연세대학교 경제학과를 졸업하고, 대창그룹의 그룹사인 (주)대창의 부사장 및 (주)서원의 대표이사직을 역임하고 있다.

■ 주요 사업 및 매출 구성

동사는 산업용 밸브 분야에서 꾸준한 시장개척을 통해 성장해왔으며, 주력 제품인 LPG 용기용 밸브를 포함하여 냉공조용 밸브, 배관용 볼 밸브, 피팅류에 이르기까지 다양한 제품군을 보유하고 있다. 국내 주요 LPG 가스 수입사인 SK가스, E1 등에 LPG 용기용 밸브를 공급하며 독보적인 시장 점유율을 유지하고 있는 것으로 보인다. 매출 비중은 금형의 설계부터 단조, 가공, 조립까지 일괄적으로 수행하여 납품하는 완제품의 비중이 68.31%로 가장 높은 것으로 확인된다. 한편, 2020년 3분기 기준 내수 64.3%, 수출 35.7%로 매출을 구성하고 있는 가운데, 최근에는 적극적인 해외 기술영업을 바탕으로 2020년 7월 파커 하니핀(Parker-Hannifin Corporation, 뉴욕 증권거래소 상장)과 약 481억 원 규모의 피팅 제품을 2025년까지 납품하는 계약을 성사시키는 등의 사업성과를 보이고 있다.

표 3. 주요 사업 현황 (단위: 억 원)

사업 부문	품목	구체적 용도	매출액
완제품	용기용 밸브 4종	액화가스용기(가정용)에 장착하여 사용하는 밸브로서, 내용량이 3ℓ(1,285kg) 이상 125ℓ(53.19kg) 이하 용기에 사용	259.22 (68.31%)
	자동차 부품	자동차 배터리용 터미널 부품에 사용	
	볼 밸브	가정 및 상업용 도시 가스용 배관에 연결되어 사용	
	폴리에틸렌관 이음쇠	관이음쇠는 가정용 냉, 온수 폴리에틸렌관의 연결에 사용	
가공품	피팅	주로 미국, 캐나다 지역에 수출되며, 물, AIR 공급 배관의 연결에 사용	39.96 (10.53%)
단조품	매니홀드	동합금봉을 소재로 한 연간 단조품을 일본 농기계 제조 전문업체에서 농기계 실린더부에 사용	35.53 (9.36%)
상품	볼 밸브 등	가정 및 상업용 도시 가스용 배관에 연결되어 사용	44.14 (11.63%)
기타	기타	기타 고철 매출	0.61 (0.16%)
합계			379.46(100%)

*출처: 3분기 공시자료(2020), NICE평가정보(주) 재구성

■ 기술개발 현황

가스 용기용 밸브의 경우 가스 누출 등의 안전사고와 직결되는 중요 부품이기 때문에 공신력 있는 품질인증 확보 등 신뢰성 제고가 중요하며, 신뢰성 및 안전성 향상을 위한 지속적인 연구개발이 필요하다. 동사는 품질에 대한 공신력 확보를 위해 ISO9001/14001 인증 및 KS인증, 위생안전인증, KGS 코드 승인, UL, CE 등 다수의 인증을 취득한 바 있다. 또한, 동사 기술연구소는 선행개발팀 및 양산개발팀으로 구성되어 체계적인 기술개발을 수행 중이며, 매년 일정 비용을 투자하여 R&D 사업을 기획·관리하고 있는 것으로 파악된다. 제품 품질 제고뿐만 아니라 원가경쟁력 향상, 품종 다양화, 신시장 개척을 위한 개발도 수행하고 있으며, 그 결과 중 하나로 별도의 나사 체결이 필요 없이 삽입만으로 설치가 가능하여 시공 난이도 및 공사기간 단축에 획기적인 효과를 갖는 냉매 배관용 연결구 피팅 신제품을 출시하여 시장 점유율을 높여가고 있다.

■ 생산역량 및 신규 공장 건설

동사는 전북 군산시에 총 3개동으로 이루어진 6천여 평의 주 공장에 월 2,000톤의 생산이 가능한 단조 및 조립 설비와 관련 인력을 확보하고 있으며, 전 공정을 표준화시킨 일괄 생산 시스템을 구축하여 국내 최대 생산능력을 보유하고 있다. 또한, 2020년 9월부터는 신제품 양산 및 증산을 위해 경기도 안산 지역에 약 4,500평 규모의 신규 공장 건설에 착수하였으며 2021년 8월 완공을 목표로 토지, 건물, 기계장치 등의 확보를 위해 약 245억 원의 투자 집행이 예정되어 있다.

그림 1. 안산 지역 신규 공장 조감도



*출처: SM Construction(2020)



표 4. 주요 연혁

일자	연혁
2020.10	안산 신공장 착공
2017.03	에센테크 본점 소재지 변경(인천 -> 군산)
2016.10	인천, 군산 통합(군산자유무역지역)
2009.04	신기술 보유기업(NET) 인증(한국산업기술진흥협회)
2007.11	에센테크 군산공장 증설
2006.11	수출 1천만불탑 수상
2004.06	기업부설연구소 설립(한국산업기술진흥협회)
200.311	수출 오백만불탑 수상(국무총리)
2001.11	수출 삼백만불탑 수상(국무총리)
2000.08	코스닥 시장 상장(한국증권협회)
1999.12	수출 백만불탑 수상
1999.12	(주)에센테크 상호변경
1993.06	우일금속(주) 법인전환
1985.11	우일금속 회사창립

*출처: 3분기 공시자료(2020), NICE평가정보(주) 재구성

II. 시장 동향

광범위한 전방 산업 영역에서의 수요를 바탕으로 지속 성장 기대

밸브산업은 석유·화학, 자동차, 조선, 플랜트, 건설 등을 포함하는 광범위한 전방 산업 및 꾸준한 수요를 확보하고 있으며, COVID-19 팬데믹에 의한 불확실성이 존재하나 향후 경기 회복 시 폭넓은 설비 및 시설 투자와 밸브 교체 수요를 바탕으로 성장 추세를 보일 것으로 기대된다.

■ 산업용 밸브 시장 특성

산업용 밸브는 배관 또는 압력용기에 장착되어 유로를 개폐하는데 사용되는 기계적 장치로, 유체의 유량, 압력 등을 조절하거나 관내의 공기를 배출하는 역할을 수행한다. 밸브는 단일 제품으로서 사용할 수 없는 요소 부품으로, 전방산업의 각종 설비에 설치되어 각 공정에서 요구하는 유체의 물리적 조건과 양에 맞도록 흐름을 제어하는 핵심 부품으로 사용되며, 석유·화학, 자동차, 조선, 건설 등 산업 전반에 걸쳐 폭넓게 사용되고 있다.

표 5. 산업용 밸브 전후방 산업 연관 구조

후방 산업	산업용 밸브	전방 산업
금속(철강, 비철금속), 금속가공, 표면처리	볼 밸브, 체크 밸브, 감압 밸브 등	석유화학, 조선, 건설, 발전 등

*출처: 중소기업 전략기술로드맵(2018), NICE평가정보(주) 재구성

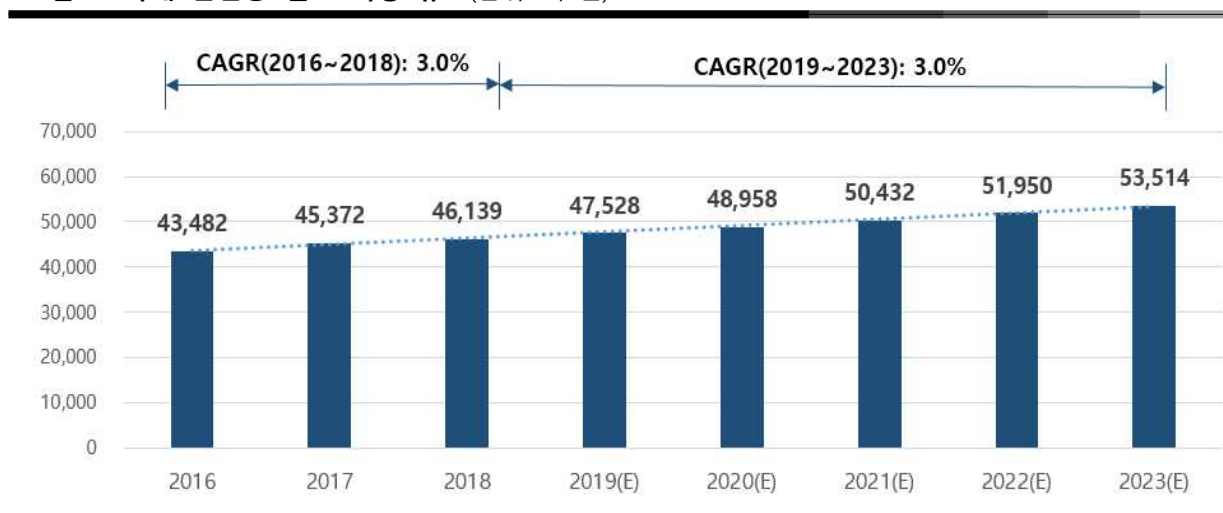
산업 대부분과 연관되어 파급효과가 크지만 전방산업 경기 변화에 영향을 받는 특징이 있으며, 제품 종류가 매우 다양하여 용도와 수요처의 주문에 따라 생산·공급하는 주문생산방식의 비중이 크다. 플랜트, 특수 선박용 배관과 관련되는 밸브 제품의 경우 핵심적인 부품이라는 특성상 해당 제품과 적용된 산업 시설의 성능 유지를 위해 2~3년 주기로 교체해줄 필요가 있어 시장 내 반복적인 수요가 존재한다. 또한, 중소기업진흥 및 제품구매촉진에 관한 법률에 따라, 단체 수의 계약 물품으로 지정되어 대기업의 시장참여가 제한되므로 대다수의 중소기업으로 구성되어 있고, 생산기술이 비교적 보편화 되어 있기 때문에 시장진입장벽이 낮은 편이다.

한편, 현재 밸브 제품은 금속, 기타 합금이나 플라스틱이 주로 사용되는데, 물리적/기능적 특성과 요구되는 재질의 물성 등으로 인해 타 소재로의 대체가 어렵다는 점을 고려 시 소재 생산 단위에서의 기술적 진보는 이루어지고 있으나 시장 패러다임을 교체할 만한 대체품 출현이 어려운 산업으로 파악된다.

■ 국내 산업용 밸브 시장 현황

통계청 광업·제조업 조사에 따르면, 국내 산업용 밸브 시장규모는 2016년 43,482억 원 규모에서 연평균 3.0%(CAGR) 성장하여 2018년에는 46,139억 원 규모를 형성한 것으로 조사되었다. 동 성장률을 적용 시, 2023년에는 53,514억 원 규모의 시장을 형성할 것으로 전망된다. 한편, 국내 산업용 밸브 제조업체의 전체 매출 중 플랜트 산업으로부터 발생하는 매출 비중은 약 50~60%에 이르고 있어, 플랜트 산업의 경기 회복이 국내 업체의 매출 향상에 큰 영향을 미칠 것으로 전망된다.

그림 2. 국내 산업용 밸브 시장 규모(단위: 억 원)



*출처: 통계청(2020), NICE평가정보(주) 재구성

■ 세계 산업용 밸브 시장 현황

세계 산업용 밸브 시장에서 유통되고 있는 대다수의 제품은 중국과 일본을 중심으로 한 아시아 지역에서 생산되고 있다. 다만, 미국, 독일, 일본의 경우 오랜 노하우 축적에 따른 품질 경쟁력 보유를 통해 세계 산업용 밸브 시장에서 중추적인 역할을 하고 있으며, 실제로 제어 밸브, 안전 밸브와 같은 고부가가치 밸브 제품은 미국에서, 고온·고압용 특수 밸브는 일본, 독일 등에서 주로 생산되고 있다.

세계 산업용 밸브 시장 규모는 2016년 674억 달러에서 2023년 843억 달러로 연평균 3.6% 성장할 것으로 예측된다. 이러한 성장세의 주도 요인은 GCC(Gulf Corporation Council, 걸프 협력위원회) 국가의 석유 및 가스 생산 관련 설비의 수요 증가, 아시아태평양 지역의 에너지 수요 증가, 중국/인도지역 신흥 도시의 스마트 도시 집중 강화, 유지 보수 및 모니터링을 위한 제조 및 공정 산업의 자동화 수요 등을 꼽을 수 있다.

표 6. 세계 산업용 밸브 시장 규모(단위: 백만 달러)

유형	2014년	2015년	2016년	2017년	2019년	2021년	2023년	CAGR
글로브 밸브	11,778	11,935	11,988	12,057	12,522	13,551	14,591	3.2%
볼 밸브	11,535	11,659	11,772	11,884	12,349	13,390	14,449	3.3%
버터플라이 밸브	10,510	10,704	10,860	11,035	11,633	12,799	14,023	4.1%
게이트 밸브	9,904	10,027	10,102	10,190	10,607	11,515	12,441	3.4%
다이어프램 밸브	7,338	7,450	7,528	7,621	79,70	8,709	9,477	3.7%
체크 밸브	6,107	6,198	6,262	6,332	6,617	7,219	7,847	3.7%
플러그 밸브	5,618	5,740	5,822	5,917	6,261	6,915	7,615	4.3%
안전 밸브	3,051	3,087	3,111	3,149	3,301	3,593	3,859	3.4%
전체	65,841	66,801	67,445	68,185	71,259	77,691	84,302	3.6%

*출처: Marketsandmarkets(2017), NICE평가정보(주) 재구성

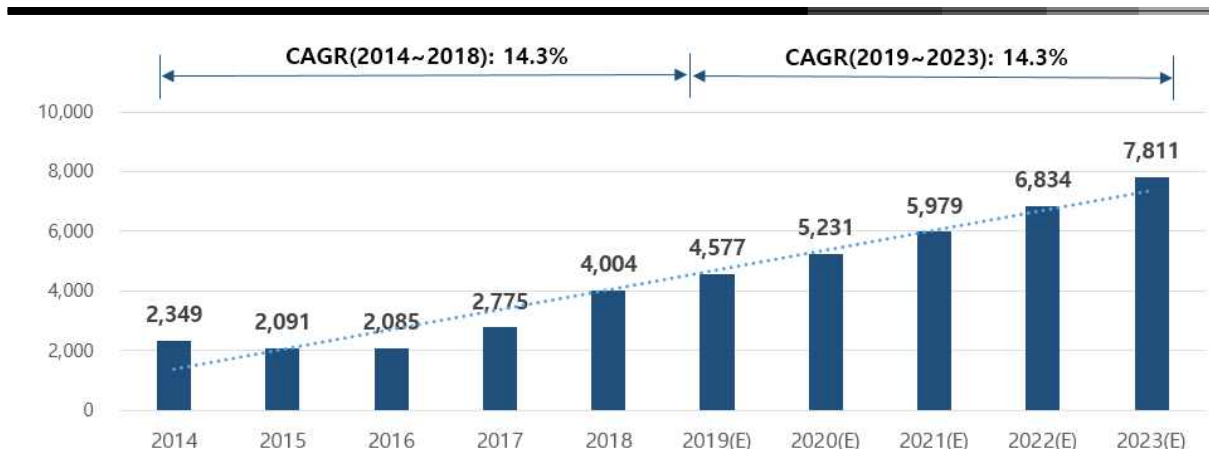
■ 관련결구류 시장 특성 및 시장 규모

동사의 피팅 제품은 황동소재(구리와 아연의 합금)로 구성되어 있으며, 이는 동제 관련결구류(Copper Pipe Fittings) 시장을 통해 산업 현황을 살펴볼 수 있다. 동제의 관련결구류는 배관 길이를 연장하거나, 배관 통로를 복수개로 나눌 때 배관 통로의 방향 변경 및 유로 변경 등의 목적으로 사용하는 배관용 부품을 말한다.

구조 및 형태별로 다양한 제품이 생산되고 있으며, T형, U형, Y형, 십자형 등의 제품이 일반적으로 유통되고 있다. 동관은 열전도율이 뛰어나기 때문에 열기기, 건물 배관, 공조기기, 냉동기기 등에 주로 사용되고 동관 연결부 및 곡관부, 이음새 등에 동제의 관련결구류가 적용된다.

국내 관련결구류 출하금액은 2014년 2,349억 원에서 2018년 4,004억 원으로 연평균 14.3%(CAGR) 성장하였으며, 동 성장률을 가정 시 2023년에는 7,811억 원 규모의 시장을 형성할 것으로 전망된다.

그림 3. 국내 동제의 관련결구류 출하금액 규모(단위: 억 원)



*출처: 통계청(2020), NICE평가정보(주) 재구성

Ⅲ. 기술분석

단조, 가공, 조립에 이르는 전 공정에 걸친 노하우 보유 기업

동사는 황동 원재료의 안정적인 공급을 시작으로, 단조, 가공, 조립에 이르는 밸브 및 관련 제품 제조의 전 공정을 자체 보유 장비 및 인력을 통해 수행함으로써 노하우를 축적하고 있으며, 독자적인 기술력을 기반으로 다양한 제품군을 보유하여 안정적인 매출을 실현 중이다.

■ 가스 용기용 차단 밸브 및 볼 밸브

밸브는 용도, 규격, 재질 및 구조 등 다양한 방법으로 분류할 수 있으나, 작업 용도에 따라서는 유체의 통로를 차단하는 차단용 밸브, 유량 및 유압 등을 제어하는 제어용 밸브, 유체의 역류를 방지하는 역류 방지용 밸브, 관의 파손을 방지하는 관로보호용 밸브, 약품 및 슬러지를 걸러주는 용도의 약품용/슬러지용 밸브 등으로 구분할 수 있다.

표 7. 용도에 따른 밸브의 분류

분류	작업 용도	종류
차단용 밸브	유체 흐름 제어	게이트 밸브, 버터플라이 밸브, 글로브 밸브, 볼 밸브, 콘 밸브(플러그 밸브), 수문 등
제어용 밸브	유량 제어	버터플라이 밸브, 볼 밸브, 콘 밸브(플러그 밸브) 등
	압력 제어	글로브 밸브, 니들 밸브, 감압 밸브 등
	수위 제어	전동식 버터플라이 밸브, 니들 밸브 등
역류방지용 밸브	유체 흐름 방향 결정	체크 밸브, 풋 밸브, 플랩 밸브 등
관로 보호용 밸브	용기, 배관 보호	공기 밸브, 안전 밸브, 릴리프 밸브 등
약품/슬러지용 밸브	슬러지 배출	나리아프램 밸브, 핀치 밸브, 볼 밸브 등

*출처: 알오플랜트(2021), NICE평가정보(주) 재구성

밸브는 통과하는 유체에 의하여 반복되는 하중을 받으며, 고압/고온/저온 등의 극한 환경에 노출되는 경우가 많은 부품으로, 사용 환경에 따라 적절한 소재 선택 및 구조 설계와 지속적인 품질 관리가 필수적이며, 주기적인 교체가 요구된다.

동사의 주요 제품은 LPG 가스 용기에 장착되는 차단용 밸브와 가스 배관에 설치되어 유량, 압력 등을 제어하는 볼 밸브이다. 차단용 밸브는 용도에 따른 분류이며, 내측에 설치된 디스크 부품을 통해 유체가 흐르는 배관 내부의 통로를 개폐하는 밸브로, 유체가 흐르는 방향에 대하여 직각으로 차단하거나, 나사의 회전으로 차단막을 움직여 유체의 흐름을 차단하는 방식을 주로 사용한다. 볼 밸브는 방식에 따른 분류이며, 직선형의 유로에 불타입의 밸브가 직각 또는 분할되는 각도로 회전하면서 유로를 개폐하거나 방향을 전환시켜 주는 장치로, 간단한 조작으로 신속하게 유체의 흐름을 단속할 수 있다. 주로 간단한 체크 밸브 또는 펌프 밸브에 사용되거나, 석유공업용 배관, 냉/온수 배관 및 수도용 오/폐수 배관 등에 사용된다.

그림 4. 동사 밸브 제품군



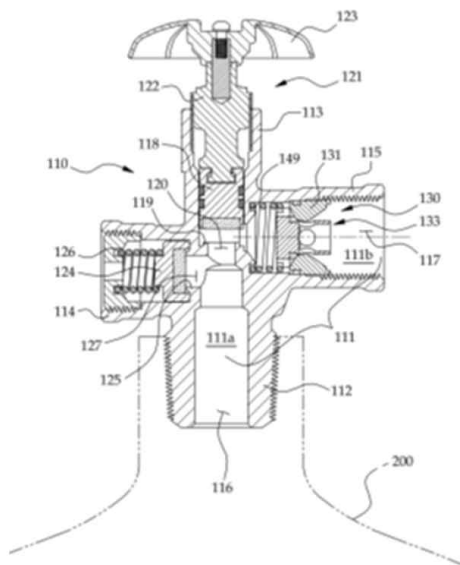
*출처: 동사 IR자료(2018), NICE평가정보(주) 재구성

▶▶ 동사의 가스 용기용 차단 밸브

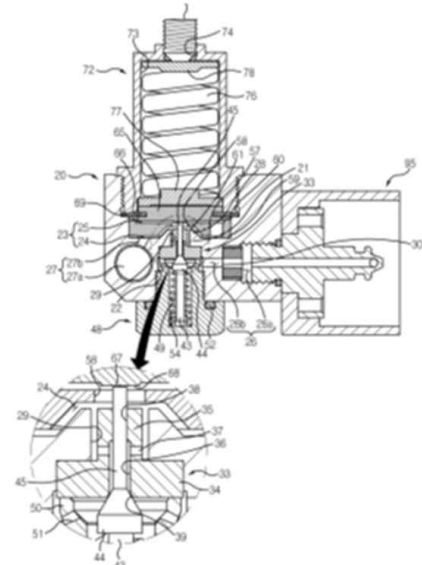
액화석유가스(LPG), 액화천연가스(LNG), 압축천연가스(CNG) 등을 보관하는 가스용 용기는 가스가 토출되는 토출구를 사용자가 개폐할 수 있도록 외부로 노출된 밸브와 압력 조절기인 레귤레이터를 지니며, 용기 내의 가스가 소진되면 재충전할 수 있도록 구성된다. 이때, 밸브의 경우 공급 튜브가 연결되는 부위에 가스 충전기가 연결되어 가스가 충전되며, 밸브와 공급 튜브의 연결 부위에는 튜브의 연결 및 분리가 반복적으로 발생한다. 이에, 가스 누출 등의 안전 사고 방지를 위해 공급 튜브가 밸브와 분리되더라도, 밸브 내부의 가스 이동경로는 폐쇄되는 구조로 제작된다. 동사는 이러한 가스 유동 경로의 폐쇄를 위해 밸브 내부에 스프링을 장착한 구조를 적용함으로써 실링(Sealing) 성능을 향상시켜 안전사고를 예방하였다.

실링 성능을 향상시킴에 따른 반대급부로 가스 충전 시 가스가 내부로 원활히 유입되지 못해 가스 누출 사고가 일어나거나 충전 속도 저하 현상이 발생할 수 있는데, 동사의 가스 용기용 차단 밸브는 내부의 스프링이 실링 작용을 하는 도중에도 원활한 가스 충전이 가능한 구조를 적용함으로써, 충전 성능뿐만 아니라 안전성 면에서도 우수한 성능을 보인다. 또한, 고압의 가스를 설정 압력까지 감압시키는 데 이용되는 가스 용기용 압력 레귤레이터는 안정적인 감압 성능을 보이며, 조립이 용이하면서도 효과적인 힘의 분산에 기인해 내구성이 우수한 장점도 보유하고 있다.

그림 5. 동사 제품 내부 구조



가스 용기용 밸브 내부 구조



가스 용기용 압력 레귤레이터 내부 구조

*출처: KIPRIS(2021), NICE평가정보(주) 재구성

▶▶ 동사의 배관 및 냉/공조용 볼 밸브

일반적으로, 볼 밸브에는 볼 양측에 밸브 바디와 볼 사이에서 유체가 유출되지 않도록 해주는 탄성체 밸브 시트가 설치되어 있는데, 밸브 회전 시 마찰로 인해 밸브 시트가 손상되어 수명이 줄어드는 것이 볼 밸브의 고질적인 단점으로 꼽힌다. 동사는 단조, 가공, 조립에 이르는 전 과정을 보유 장비를 이용해 수행하는 만큼 높은 신뢰도를 지니고 있어, 밸브 내부 구조물(밸브 시트)의 변형이 발생하기 쉬운 볼 밸브 구조의 단점을 효과적으로 상쇄하고 있다. 또한, 통로 직경이 배관의 내경과 거의 동일하여 밸브 오픈 시 유체 흐름을 방해하는 구조물이 없어 유체 저항이 적은 볼 밸브의 장점을 극대화한 구조로 이루어져 있다. 동사는 냉, 공조용 볼 밸브에 대하여는 기본적인 신뢰성 확보뿐만 아니라, 배관 내부의 수분 농도를 체크할 수 있는 볼 밸브를 개발하여 판매 중에 있는 등 기술력을 자랑하고 있다.

■ 산업용 파이프 피팅

▶▶ 피팅 개요

피팅(Fitting; 연결구)이란 석유화학/가스/담수/발전플랜트와 조선/해양플랜트 등의 설비, 구조물에 설치되는 배관재를 연결하는 관이음쇠를 말한다. 피팅은 다양한 크기와 제품 종류가 있으나, 크게 분류하자면 대형 배관의 연결에 활용되는 용접용 피팅과 주배관 주변에 부착되어 설비의 운영 상황을 계측, 제어하거나 시료를 채취하는 계측 장비용 피팅으로 구분할 수 있다.

피팅의 종류로는 ㄱ자 모양의 파이프 연결 관이음쇠인 엘보우(Elbow), T자 모양의 주관에서 지관을 90°로 분기시키는 관이음쇠인 티(Tee), 지름이 다른 두 개의 관을 접합하는데 사용되는 리듀서(Reducer), 파이프 끝 부분의 마감에 이용되는 캡(Cap), 유체 및 기체 수송에 사용되는 긴 관모양의 심리스 파이프(Seamless pipe)를 포함하며, 관점에 따라 유체의 흐름을 조절하는 밸브, 유체 압력을 유지하는 데 이용되는 레귤레이터 등도 이에 포함하여 분류하기도 한다.

그림 6. 피팅의 분류



*출처: 디케이락(2020), NICE평가정보(주) 재구성

▶▶ 동사의 피팅 제품

일반적으로 구리와 아연을 주성분으로 하는 황동 소재의 피팅류는 단조나 주물 공정을 통해 성형된 후, 연마공정과 표면처리를 통해 제품 외관이 완성된다. 이때 소재 특성상 공기 중의 암모니아 등에 의해 입자 사이가 부식될 수 있으며, 이는 표면에 세공(pore)을 형성시켜 제품의 균열이나 강도 저하 등과 같은 기계적 성질의 손상을 발생시킨다.

동사는 제품 표면에 세라믹 코팅 처리를 수행하여 부식을 차단함과 동시에 내마모성, 저마찰성 등과 같은 기계적 특성을 향상시켰다. 또한, 염소수용액을 이용해 인위적으로 세공을 형성하고 그 위에 접착력이 우수한 불소 피막을 형성함으로써 제품 균열과 부식 위험, 탈 아연에 대한 내성을 획기적으로 향상시켰으며, 기계적 강도 및 경도를 개선하였다.

그림 7. 동사 피팅 제품



*출처: 동사 IR자료(2018)

▶▶ 냉매용 무용접 연결 피팅(제품명: SB1)

동사는 냉매용 무용접 연결 피팅 제품인 “SB1”을 개발해 2019년부터 본격적으로 시장에 출시하였다. 본 제품은 One Touch Push 방식의 무용접 체결부품으로, 용접이나 설치공구 등의 장비가 필요했던 기존 시스템과 달리, 밀어 넣는 동작만으로 간편하고 안전하게 체결 작업을 수행할 수 있다.

본 제품은 배관이 정상적으로 삽입돼 있는지 외부에서도 쉽게 볼 수 있도록 투명 가시창도 설치되어 있다. 또한, 설치 환경에 맞게 배관이 쉽게 삽입되면서도, 60bar의 높은 압력과 120℃가 넘는 고온에서도 누설이 생기지 않도록 최적의 압축률을 설계에 반영했다. 나아가, 미국 UL 인증 취득과 함께 한국기계전기전자시험연구원의 품질인증을 받은 바 신뢰도도 인정받고 있다.

물론, 시중에 무용접 냉매용 배관 연결구가 소수라도 출시되어 있으나, 이들은 모두 200만 원대의 고가 전용 공구를 사용해야 하는 제약사항이 있는 반면, SB1은 전용 공구가 필요하지 않아 시공 편의성 및 가격경쟁력을 모두 확보한 것으로 판단된다.

그림 8. 기존 방식의 배관용 피팅(좌), 동사의 SB1(우)

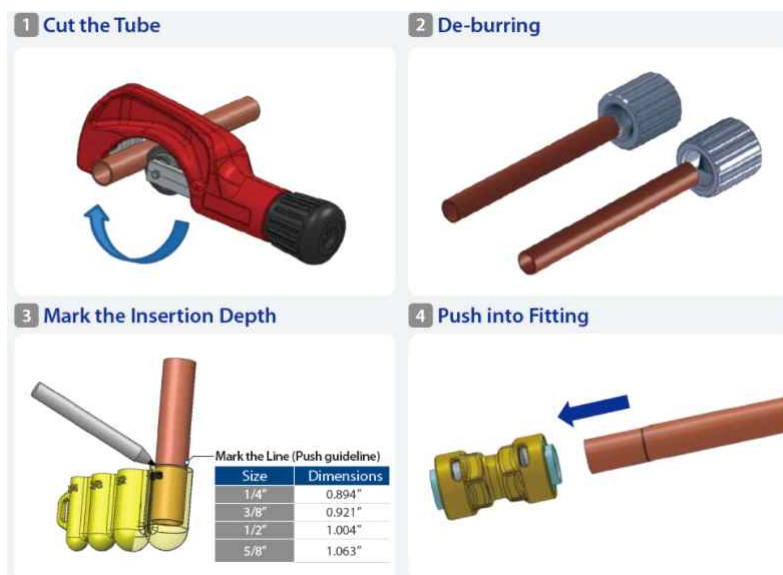


기존 체결 방식

SB1의 삽입식 체결 방식

*출처: 동사 IR자료(2018), NICE평가정보(주) 재구성

그림 9. SB1의 시공 방법



*출처: 동사 IR자료(2018)

■ SWOT 분석

그림 10. SWOT 분석



*출처: NICE평가정보(주)

▶▶ (Strong Point) LPG 용기용 밸브 분야 국내 시장점유율 1위

동사는 군산에 생산 공장을 두고, 황동을 원재료로 한 각종 밸브 부품을 제조하는 업체로, 특히 LPG 용기용 밸브 분야에서 SK가스 및 E1을 고객사로 확보하여 국내 시장점유율 1위를 기록하고 있다. 동사는 계열사를 통한 안정적인 원재료 공급 경쟁력을 바탕으로, 원재료의 조달에서부터 단조, 가공, 조립에 이르는 전 공정을 표준화된 일괄 생산 시스템을 일찍이 구축하여 외주 의존도를 최소화하였다. 이는 외주 의존도가 높은 경쟁업체들과 차별화되는 강점으로, 동사가 LPG 용기용 밸브 분야 국내 점유율 1위 달성 및 유지에 원동력이 되고 있다.

▶▶ (Opportunity Point) 광범위한 전방 산업의 영향으로 COVID-19 종식 이후 수요 증가

산업용 밸브는 석유·화학, 자동차, 조선, 플랜트, 건설, 각종 기계 제조설비 등 광범위한 전방산업에 필수적으로 사용되는 요소 부품으로, 전방산업 경기에 직접적으로 노출되어 있다. COVID-19의 영향으로 전 세계적인 경기침체 및 시설투자 감소 현상이 관찰되고 있으나, 세계 각국은 적극적인 경기부양책을 펼치고 있고, COVID-19의 종식 이후 본격적으로 시설투자가 증대되기 시작하면 밸브에 대한 큰 폭의 수요 증가가 예상된다. 동사는 약 245억원을 투자해 2021년 하반기 완공을 목표로 안산 지역에 신규 공장을 건설 중에 있으며, 기존 군산 공장의 생산 역량을 기반으로 신규 공장의 생산 역량이 더해짐에 따라 향후 매출 향상이 기대된다.

▶▶ (Weakness Point) 가정용 및 수송용 LPG 수요의 감소세

미국 셰일 혁명의 영향으로 LPG 공급처 다변화 및 가격 하락에 따라 국내 LPG 수요는 점차 증가하고 있다. 그러나, 이러한 LPG 수요 증가분의 상당 부분은 산업용 LPG 수요에서 두드러지게 관찰될 뿐, LPG 신차 출시의 감소 등으로 인해 수송용 LPG 수요가 감소하고 있고, 도시가스 인프라의 확산으로 가정용 LPG 수요 또한 감소 추세에 있다. 동사의 LPG 용기용 밸브는 주로 수송용 및 가정용 LPG 가스 용기에 사용되는 바, 이러한 영향을 직접적으로 받을 수 있다. 다만, 2019년부터 장애인, 국가유공자 등에 한정하여 허용해 왔던 LPG 자동차에 대한 연료



사용제한을 전면 폐지해 일반인들도 LPG 자동차를 소유 및 사용할 수 있도록 관련법령이 개정, 시행된 바 있으며, 정부의 예산지원을 통해 사회복지시설, 마을 및 군단위 LPG 배관망 사업 등을 통한 소형 LPG 저장탱크 설치 확대가 이루어지는 등의 긍정적 요인도 관찰되는 바, 이러한 요인들을 적극적으로 활용해야 할 것이다.

▶▶ (Threat Point) 저가 경쟁 가능성 존재

밸브 관련 제품은 광범위한 전방 산업에 걸쳐져 있는 산업 필수 요소 부품이며, 기존의 밸브 산업을 뒤바꾸어 놓을 만한 기술 혁신이 발생하기 어려운 분야로, 가격 경쟁력 확보가 업체들 간의 주요 화두이다. 이에, 저가 경쟁이 빈번하게 이루어지는 바, 동사의 수익성에 부정적인 영향을 미칠 수 있다.

IV. 재무분석

국내 매출 부진에 따른 매출 감소

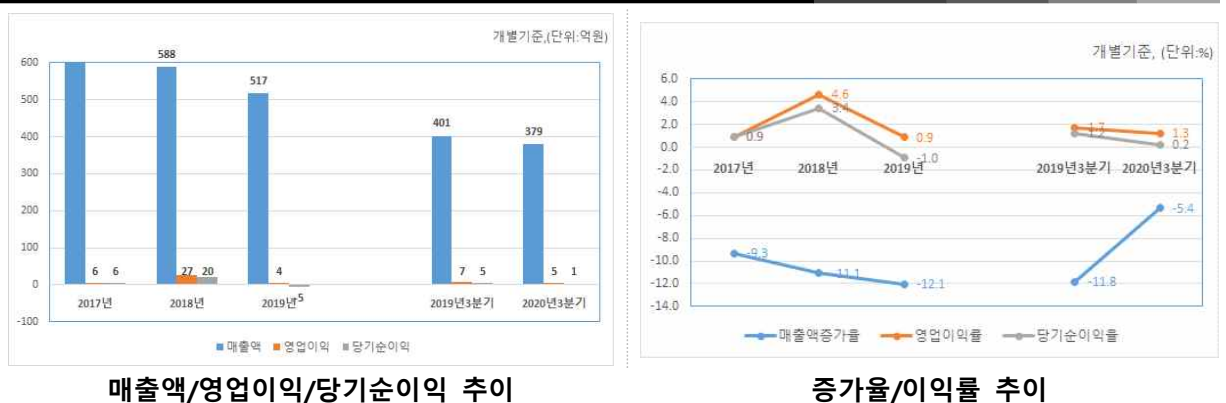
동사는 모든 분야에서 광범위하게 사용되는 황동밸브 및 정밀부품을 생산하는 업체로 해외 매출이 2018년 147억 원에서 2019년 146억 원으로 변동이 적으나 국내 매출이 2018년 441억 원에서 2019년 371억 원으로 감소하며 2019년 매출이 전년대비 12.1% 감소한 517억 원을 나타냈음.

■ 매출 감소세 및 순이익 적자 전환

동사는 동 및 동합금 관련 각종 밸브 및 정밀부품을 제조하는 업체로 국내 건설 투자 위축, 자동차 산업의 생산 감소 등으로 주력 제품의 수주가 부진하여 2017년 661억 원(-9.3% YoY)에서 2018년 588억 원(-11.1% YoY), 2019년 517억 원(-12.1% YoY)을 기록하며 최근 3년간 매출이 감소세를 보이고 있다.

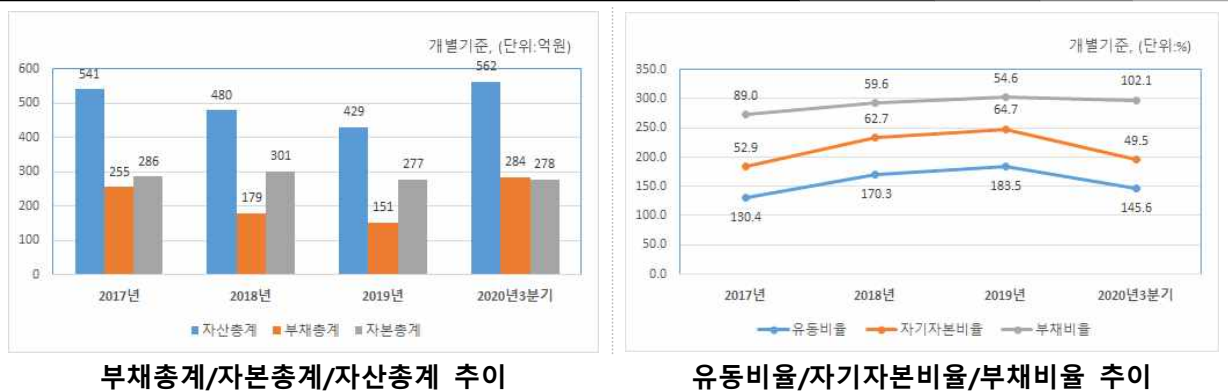
한편, 판관비의 절감에도 불구하고 매출 감소의 지속으로 원가 부담 또한 가중되고 고정비의 부담이 확대되어 영업이익률이 2017년 0.9%, 2018년 4.6%, 2019년 0.9%, 순이익률은 2017년 0.9%, 2018년 3.4%, 2019년 -1.0%로 수익성이 미흡한 수준을 나타냈으며 2019년 순이익이 적자 전환하였다.

그림 11. 동사 연간 및 3분기 요약 포괄손익계산서 분석



*출처: 동사 사업보고서(2019), 분기보고서(2020)

그림 12. 동사 연간 및 3분기 요약 재무상태표 분석



*출처: 동사 사업보고서(2019), 분기보고서(2020)

■ 2020년 3분기 매출 감소 및 수익성 미흡

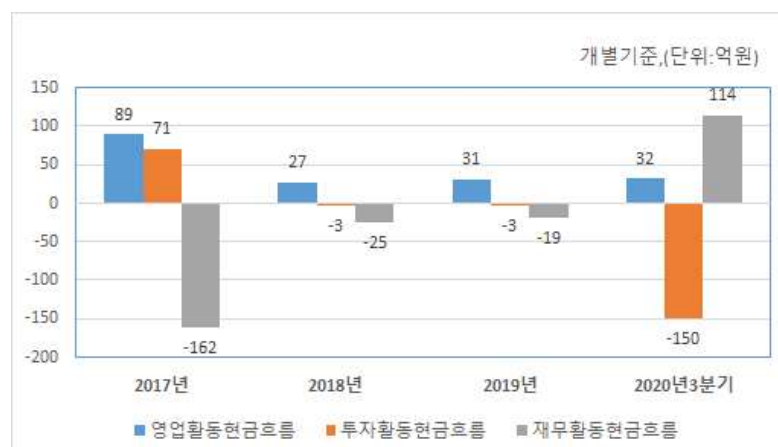
2020년 3분기 글로벌 경기침체, 전방 산업 투자 위축으로 제품의 수주 부진이 지속되며 전년 동기 대비 5.4% 감소한 379억 원을 나타냈으며 높은 원가 부담이 지속되는 가운데 외형 축소에 따른 고정비 부담의 확대로 매출액영업이익률 1.3%, 매출액순이익률 0.2%를 기록하며 미흡한 수익성을 지속하였다.

동사는 손실 지속으로 자본규모가 축소되고 차입금 증가로 부채규모가 확대되며 유동비율 145.6%, 자기자본비율 49.5%, 부채비율 10.21%를 기록하여 전년대비 저하된 재무구조를 나타냈다.

■ 양호한 현금흐름 시현

2019년 순이익 적자전환에도 불구하고 현금 유출이 없는 비용의 가산, 매출채권 감소 등으로 영업활동현금흐름이 31억 원을 나타냈으며 이를 통해 차입금 상환 등의 소요자금을 충당하며 양호한 자금흐름을 나타냈다.

그림 13. 동사 현금흐름의 변화



*출처: 동사 사업보고서(2019) 3분기보고서(2020)

V. 주요 변동사항 및 향후 전망

신제품 기술혁신 및 생산능력 추가 확보를 통한 국내외 시장경쟁력 강화

LPG 용기용 밸브 분야 시장점유율 1위를 굳건히 지키고 있으며, 피팅 관련 신제품 출시 및 적극적인 국내외 마케팅을 수행하고 있고, 신규 공장을 건설 중에 있는 등 글로벌 시장 경쟁력 강화에 힘쓰고 있다.

■ 주요 이슈 및 향후 전망

▶▶ COVID-19 종식 이후 수요 증가 예상

2021년은 COVID-19 및 각종 이슈에 의한 경기 불확실성에 의해 전 세계 경기가 어떤 방향으로 진행될지 예측하기 어려운 사향이 많다. 이는 대부분의 업계에 적용되는 경제적 위협이며, 신규 공장 증설을 과감하게 결단한 동사 입장에서는 더욱 큰 불확실성으로 다가올 수 있다. 다만, 전 세계적으로 경제 성장 촉진을 위해 적극적인 경기부양책을 펼치고 있고, COVID-19 종식 이후 본격적으로 시설투자가 증대되기 시작한다면, 전방산업으로의 파급효과가 큰 밸브의 수요는 큰 폭으로 증가할 것으로 예상된다.

▶▶ 피팅 신제품 개발 성공 및 글로벌 시장으로의 진출

동사는 냉매용 무용접 연결 피팅 제품인 “SB1”을 개발하여 시장에 출시하였다. 본 제품은 무용접 체결부품으로, 높은 압력 및 온도에서도 누설이 생기지 않도록 설계하였으며, 설치 공구 및 용접장비 없이 밀어 넣는 동작만으로 간편하게 체결 가능하여 시공 난이도 및 공사기간 단축에 획기적인 효과를 갖는다. 또한, 배관 삽입부에 가시창을 만듦으로써 체결상태를 확인할 수 있도록 하여 편의성을 높이는 등 경쟁제품 대비 우위성이 있는 것으로 판단된다.

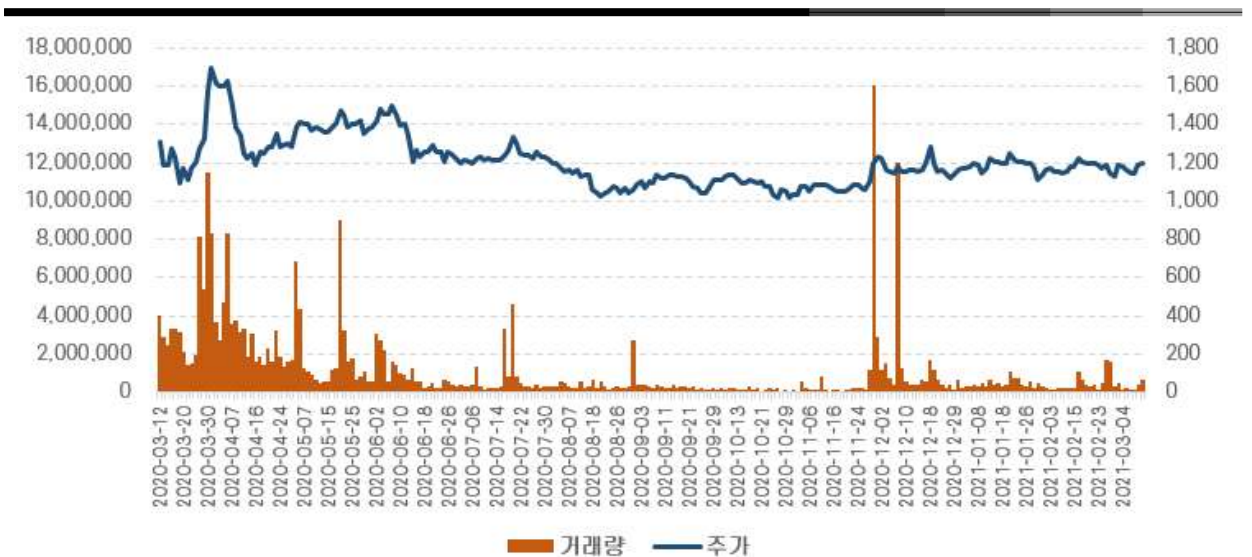
동사는 이러한 우수한 기술력을 바탕으로 파커 하니핀과 481억 원 규모의 피팅 제품 납품 계약을 성사시켰다. 파커 하니핀은 전자기계, 유압, 공압 관련 부품을 글로벌 시장에 공급하고 있으며, 주요 활동 및 제품 판매 지역은 미국, 캐나다, 멕시코 시장이다. 해당 납품 계약은 동사 매출액 517억 원 대비 약 93% 수준으로, 이외에도 미국, 유럽, 일본, 호주 등 해외 13개국 20여 개의 업체에 피팅 제품의 수출을 진행 중에 있다. 이를 통해 LPG 용기용 밸브의 제조 및 판매에 큰 비중을 두고 있는 동사의 현 매출구조에서 탈피해 기존 밸브 제품뿐만 아니라 피팅 제품까지 아우르는 다양한 분야의 매출 시현이 예상된다.



■ 증권사 투자의견

작성기관	투자의견	목표주가	작성일
	<ul style="list-style-type: none"> • 최근 6개월 이내 발간 보고서 없음 		

■ 시장정보(주가 및 거래량)



*출처: Kisvalue(2021.03)