

다음주에 볼만한 차트



주식전략/시황. 한대훈 / 3773-8515, handaehoon@sks.co.kr
 연구원. 이재윤 / 3773-8921, jyun.lee@sks.co.kr

2021/03/12

FOMC 를 기다리며

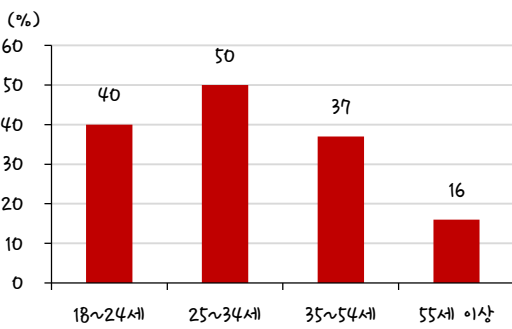
미국 채권금리 변동성이 확대되면서 미국 기술주의 변동성 역시 확대됐다



자료: Bloomberg, SK 증권

파월 연준의장의 여러 차례 시장 달래기에도 불구하고 미국 국채금리는 좀처럼 안정되지 못하고 있다. 시장금리의 향방에 따라 나스닥의 변동성은 확대되고 있다. 당연히 시장의 시선은 3월 FOMC로 쏠릴 수밖에 없다. 시장 안정을 위한 대응에 나설지가 관심이다. 기존의 오퍼레이션 트위스트(총량은 유지한채 단기채 팔고 장기채 매입)와 YCC(채권 수익률 곡선관리) 검토 뿐 아니라 최근에 부각된 SLR(Supplementary leverage ratio)규제 연장 등 구체적인 논의가 나올지도 관심이 높다. 결국 다음주 주식시장은 3월 FOMC에 대한 경계감이 커질 수 밖에 없는 시기다.

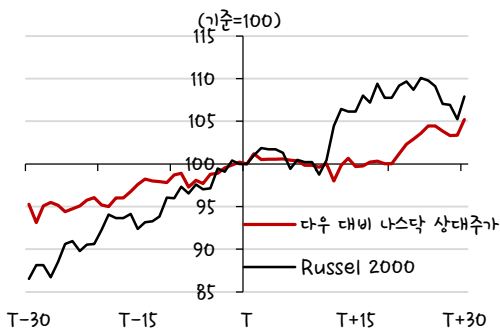
미국에서 재난지원금을 지급할 경우 주식투자를 하겠다는 비율(연령대별)



자료: dbDIG Survey, Deutsche Bank, SK 증권

3월 FOMC에서 시장 안정화에 성공한다면, 기술주 투자에 대한 심리는 빠르게 회복될 것으로 생각한다. 반대로 3월 FOMC에 대한 실망감이 나타나도 미국의 1.9조달러 규모의 경기부양책 통과에 따른 1400달러의 재난지원금 지급은 긍정적이다. 미국 하원은 1.9조달러 규모의 부양책을 통과시켰고, 이제 바이든 대통령의 서명만 남았다. 빠르면 이번주에 서명할 것으로 보이고, 미국 성인 1인당 1400달러 규모의 현금 추가지급이 이번달부터 시작될 전망이다. dbDIG의 조사에 따르면, 미국 MZ세대는 재난지원금의 50%를 주식에 투자할 것으로 보인다.

지난해 미국 재난지원금 지급 전후의 주가 흐름



자료: REFINITIV, SK 증권 / 주: T는 재난지원금을 지급했던 작년 12/21

지난해 12월에 미국 성인 1인당 600달러 규모의 현금이 지급된 바 있다. 이번에는 그 때의 두배 이상의 규모다. 당시의 재난지원금은 비트코인과 미국 기술주, 그리고 중소형주에 대한 투자로 이어졌다. 이번에는 밀레니얼 세대의 자금이 경기민감주로 유입될 수도 있지만, 그들의 성향상 이번에도 기술주에 대한 투자가 가능성이 더 높다. 최근의 낙폭확대도 저가매수의 기회가 될 수 있다. 3월 FOMC가 다음주 가장 중요한 이벤트지만, 또 한번 시장 달래기에 실패해도 미국의 재난지원금의 유입은 기술주 및 성장주의 하단을 지지할 것으로 기대된다. 흔들렸던 투자심리도 이제는 안정을 되찾는 시기로 점차 접어들고 있다.



〈다음 주 주요 이벤트 및 경제지표 발표〉

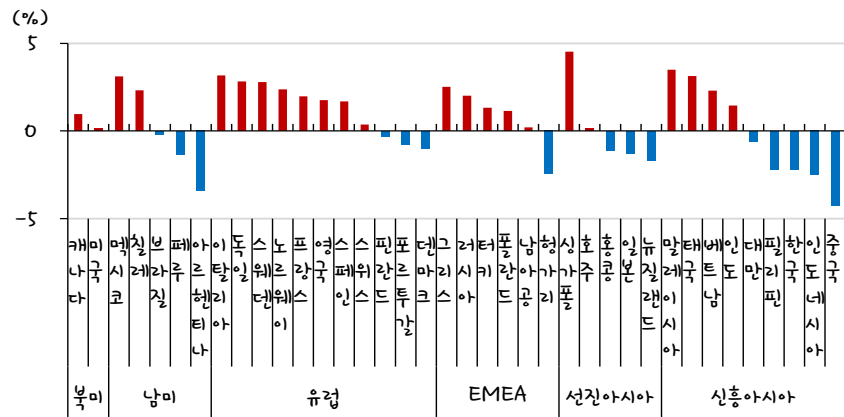
날짜	이벤트	전망 및 코멘트
3/15 (월)	알루토(Alluto) 본격 활동 예정	LG 전자와 루소프의 합작법인으로, 차량용 인포테인먼트 전문 기업
	中 2 월 소매 판매	코로나 여파가 심했던 작년에 대한 기저효과 등에 전년 대비 32% 상승 예상
	中 2 월 광공업 생산	코로나로 생산에 타격이 있었던 작년 기저효과 등에 전년 대비 30% 상승 전망
3/16 (화)	美 2 월 광공업 생산	코로나 확진자 급감하면서 높아진 수요 증가에 힘입어 전월 대비 0.5% 상승 예상
	美 2 월 소매 판매	코로나 부양책 현금 지급으로 지출이 급증했던 전월보다 0.4% 감소 전망
	美 3 월 NAHB 주택시장지수	모기지 구매 프로그램 연장 등에 높은 주택 수요 지속되며 전월과 비슷한 수준 예상
	유로존 3 월 ZEW 서베이 예상	경기 회복세는 나타나고 있지만, 독일의 봉쇄 연장 조치가 상단 제한할 가능성
3/17 (수)	삼성전자 주주총회	특별 배당금 성격의 10.7조원이 더해진 기말 배당을 포함한 재무제표 승인 안건이 상정됨
	EU 집행위, 백신 여권 법안 의회 제출	이탈리아, 스페인 등 여행 산업이 중요한 국가들은 백신 여권 도입에 적극적
	삼성전자, 언팩 행사	보급형 스마트폰인 갤럭시 A52, 갤럭시 A72 를 공개할 것으로 알려짐
	미 국무 국방장관 방한(~18)	방한을 계기로 지난 7 일 타결된 방위분담금 협상에 대한 서명이 이뤄질 가능성
	美 2 월 주택착공건수	목재 가격 상승세가 상단을 제한하며 전월 대비 2.6% 상승 예상
	美 2 월 건축허가	여전히 낮은 수준의 모기지 금리가 수요를 뒷받침하며 주택시장 호조 지속 전망
	유로존 2 월 CPI (확정치)	국제유가의 상승세가 하단을 지지하며 잠정치는 전월 대비 0.9% 상승
	韓 2 월 실업률	여전히 코로나 구인 수요가 구직 수요 대비 부족하면서 5%대 수준 예상
3/18 (목)	美 3 월 FOMC	최근 시장을 움직이는 주요 요인인 채권 금리에 대한 연준의 대응 주목
	SK 바이오사이언스 신규상장 예정	공모주 청약에 63.6 억원이 몰리며 역대 증거금 1 위. 상장일 주가 흐름 관심
	국회 본회의	이날 4 차 재난지원금 관련 추가경정예산이 논의를 거쳐 처리될 예정
	BOE 통화정책회의	최근 베일리 총재는 필요한 경우 긴축 가능성도 검토할 것이라고 언급
	BOJ 통화정책회의(~19)	최근 장기금리가 상승하는 가운데, 금융 완화 정책 지속할 것으로 예상
3/19 (금)	美 선물/옵션 동시 만기일	최근 금리 행방에 따라 증시가 등락을 반복한 가운데, 변동성 확대 가능성
3/20 (토)	'차세대 중형위성 1 호' 발사 예정	KAI, 항우연의 기술을 이전 받고, 2 호부터 AP 위성, 세트랙아이 등과 개발 예정

자료: Bloomberg, 언론기사 참조

주: 한국시간 기준으로 작성, 국제 행사는 현지시간 기준

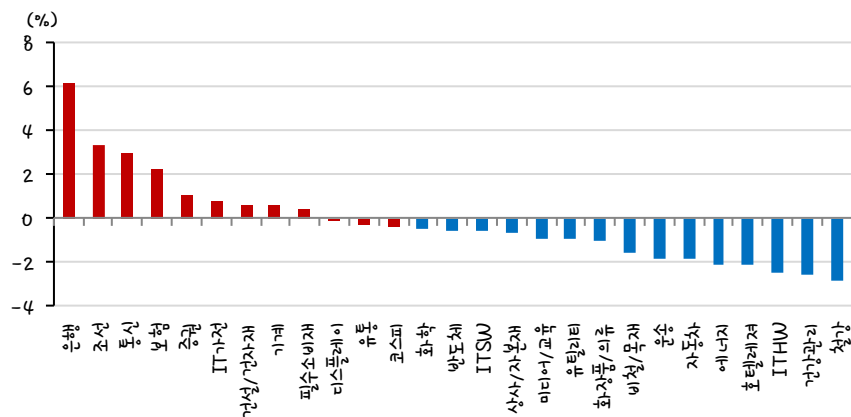


주요국 증시 주간 수익률 (3/2~3/9)



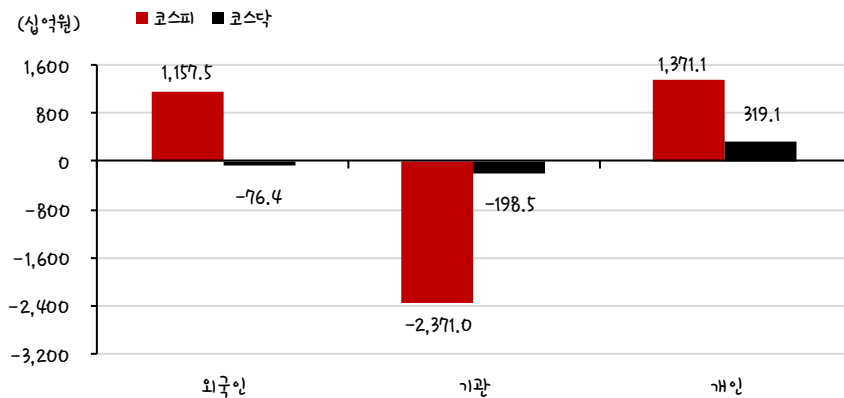
자료: REFINITIV, SK 증권

국내증시 업종별 수익률 (3/5~3/11)



자료: Quantwise, SK 증권

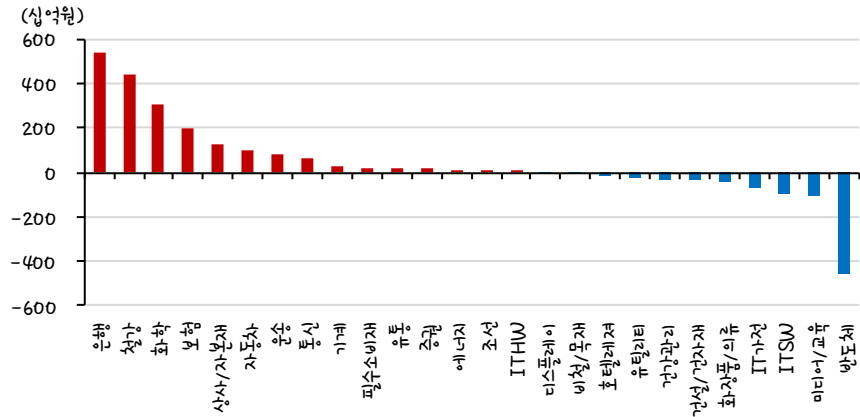
수급주체별 주간 순매수 현황 (3/5~3/11)



자료: Quantwise, SK 증권

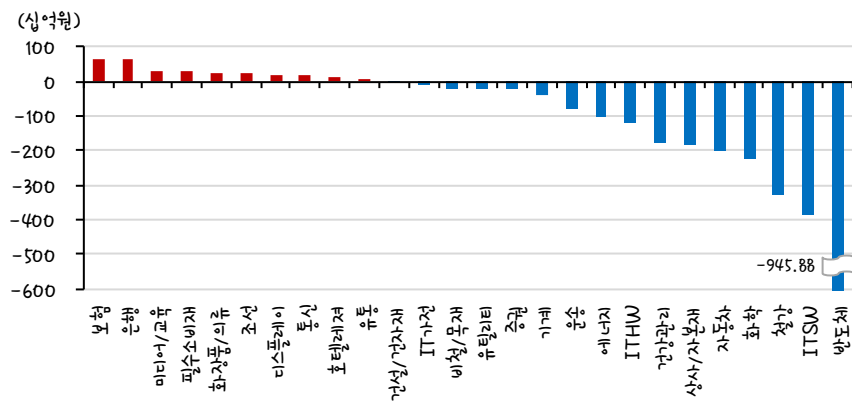


업종별 외국인 순매수 현황 (3/5~3/11)



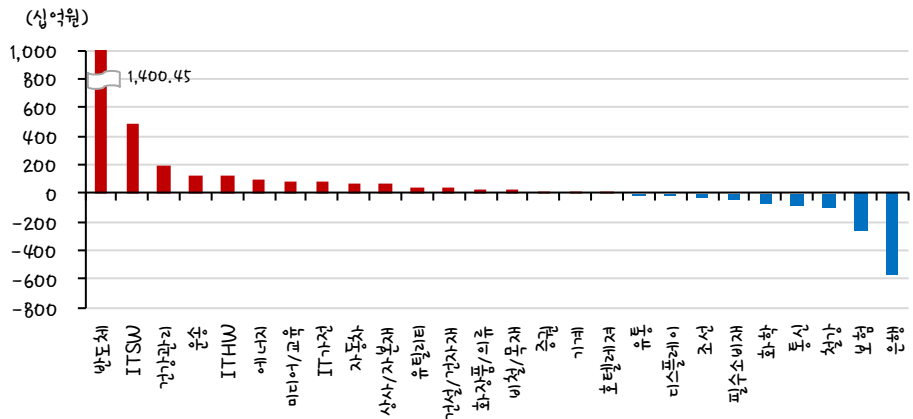
자료 Quantwise, SK 증권

업종별 기관 순매수 현황 (3/5~3/11)



자료 Quantwise, SK 증권

업종별 개인 순매수 현황 (3/5~3/11)



자료 Quantwise, SK 증권



2021-03-11, (목)

섹터별 시가총액 상위 종목 수익률(해외)

Dow Jones Industrial Average Memebers

(단위 : 각국 거래소 통화 기준)

Company	국가	Close	1D	1W	1M	YTD	Company	국가	Close	1D	1W	1M	YTD
Apple	USA	120.0	-0.9%	-1.7%	-12.4%	63.4%	BHP Billiton	AUS	47.6	-2.8%	-6.4%	6.2%	22.3%
American Express	USA	146.8	1.1%	2.9%	14.7%	17.9%	BASF	DEU	72.3	0.4%	1.6%	7.5%	7.4%
Boeing	USA	245.3	6.4%	7.3%	15.8%	-24.7%	Rio Tinto	AUS	114.5	-5.5%	-11.8%	-2.3%	14.0%
Caterpillar	USA	221.1	2.0%	2.9%	12.0%	49.7%	SABIC	SAU	110.8	1.8%	2.2%	9.5%	19.0%
Cisco Systems	USA	48.3	0.8%	7.0%	-1.3%	0.7%	Glencore	GBR	283.4	-0.5%	-5.5%	7.1%	20.4%
Chevron	USA	111.4	1.7%	7.5%	21.7%	-7.6%	Vale S.A.	BRA	97.2	-1.5%	-3.2%	3.3%	82.3%
Walt Disney	USA	195.1	0.3%	1.5%	2.7%	34.9%	Air Liquide S.A.	FRA	134.4	2.9%	6.5%	-1.8%	6.5%
Dow Inc	USA	64.1	2.9%	3.0%	11.8%	-	Nutrien	CAN	72.1	1.0%	3.8%	3.6%	4.5%
Walgreens Boots Alliance	USA	50.5	4.3%	6.1%	1.2%	-14.3%	Shin-Etsu Chemical	JAP	17,510.0	1.0%	0.5%	-3.1%	45.2%
Goldman Sachs Group	USA	342.0	3.5%	2.3%	13.9%	48.7%	LyondellBasell	USA	108.9	1.6%	1.0%	14.0%	15.3%
Home Depot	USA	266.2	0.5%	3.5%	-4.9%	21.9%	Air Products & Chemicals	USA	271.6	1.5%	3.5%	7.1%	15.6%
IBM	USA	127.9	3.0%	4.5%	3.4%	-4.6%	Southern Copper	USA	75.1	3.0%	-2.4%	5.5%	76.9%
Intel	USA	62.3	-0.7%	3.9%	5.2%	4.0%	Linde PLC	USA	265.6	1.3%	7.3%	3.2%	24.8%
Johnson & Johnson	USA	159.2	0.9%	1.9%	-3.5%	9.1%	Alcoa	USA	32.0	6.8%	3.7%	46.7%	48.7%
JPMorgan Chase & Co	USA	155.1	2.2%	1.5%	10.7%	11.3%	Industrials						
Coca-Cola	USA	51.4	1.1%	2.9%	3.0%	-7.1%	(단위 : 각국 거래소 통화 기준)						
McDonald's	USA	213.3	2.3%	3.6%	0.8%	7.9%	Company	국가	Close	1D	1W	1M	YTD
3M	USA	184.5	1.8%	3.6%	2.1%	4.6%	Honeywell Int'l	USA	212.9	2.6%	2.9%	4.4%	20.3%
Merck & Co	USA	74.8	0.8%	2.0%	-0.4%	-17.8%	Siemens	DEU	135.2	0.2%	2.4%	2.2%	28.2%
Microsoft	USA	232.4	-0.6%	2.1%	-4.1%	47.4%	Union Pacific	USA	213.1	0.7%	3.3%	4.4%	17.9%
NIKE	USA	137.6	1.2%	2.5%	-4.1%	35.8%	Lockheed Martin	USA	340.8	1.0%	0.0%	0.9%	-12.5%
Pfizer	USA	34.9	1.4%	1.6%	0.3%	-6.0%	UPS	USA	165.2	1.2%	3.0%	1.1%	41.1%
Procter & Gamble	USA	127.3	0.9%	3.4%	-1.4%	2.0%	Airbus	FRA	99.0	-1.3%	-1.5%	5.5%	-24.1%
Travelers	USA	155.4	1.0%	3.1%	6.3%	13.5%	Fedex	USA	260.4	1.0%	0.6%	1.2%	72.2%
UnitedHealth Group	USA	349.6	-0.7%	5.0%	7.8%	18.9%	General Dynamics	USA	172.4	2.2%	2.7%	8.0%	-2.2%
United Technologies	USA	76.6	2.3%	2.0%	5.6%	-13.3%	Raytheon	USA	117.0	0.0%	0.0%	0.0%	-46.8%
Visa	USA	223.2	1.3%	3.9%	7.9%	18.8%	Northrop Grumman	USA	300.0	0.6%	0.3%	0.0%	-12.8%
Verizon	USA	57.1	1.6%	3.1%	3.7%	-7.0%	Vinci	FRA	89.4	0.0%	1.8%	2.9%	-9.7%
Walmart	USA	132.2	2.6%	3.6%	-8.9%	11.2%	Illinois Tool Works	USA	214.0	1.5%	3.1%	4.8%	19.1%
Exxon Mobil	USA	61.8	3.1%	9.3%	18.6%	-11.5%	Deutsche Post	DEU	43.9	-1.9%	3.4%	3.9%	28.9%
Energy							Canadian National Railway	CAN	144.5	1.2%	2.5%	6.7%	23.0%
(단위 : 각국 거래소 통화 기준)							Consumer Discretionary						
Company	국가	Close	1D	1W	1M	YTD	Company	국가	Close	1D	1W	1M	YTD
Royal Dutch Shell	GBR	1,564.8	0.9%	5.0%	14.6%	-30.0%	Amazon	USA	3,057.6	-0.2%	1.8%	-8.0%	65.5%
Petro China	HKG	3.0	-0.3%	5.7%	23.8%	-24.3%	Toyota Motor	JAP	8,128.0	-0.7%	2.0%	1.1%	5.4%
Total	FRA	41.3	1.6%	5.1%	17.4%	-16.0%	Comcast	USA	57.2	3.0%	6.5%	10.3%	27.2%
BP	GBR	315.0	-0.1%	3.3%	20.3%	-33.2%	LVMH	FRA	553.0	2.3%	1.7%	4.8%	33.5%
China Petroleum	HKG	4.3	-1.6%	-1.2%	14.1%	-8.5%	Netflix	USA	504.5	-0.4%	-3.1%	-7.9%	55.9%
Schlumberger	USA	30.0	2.0%	5.6%	15.2%	-25.5%	Naspers	ZAF	356,000.0	0.0%	-5.2%	-0.8%	55.4%
Petrobras	BRA	22.3	3.5%	5.4%	-20.5%	-26.0%	Booking Holdings	USA	2,369.3	0.1%	4.1%	12.8%	15.4%
Reliance Industries	IND	2,182.0	-0.4%	-0.9%	11.8%	45.9%	Inditex	ESP	29.4	1.2%	3.7%	13.2%	-6.5%
Equinor	NOR	172.5	2.0%	4.7%	9.5%	-1.7%	Volkswagen	DEU	239.0	6.8%	14.6%	29.8%	38.0%
Shenhua Energy	HKG	14.3	-1.2%	-4.9%	3.3%	-12.0%	Daimler	DEU	72.6	1.3%	5.5%	9.3%	47.1%
Conocophillips	USA	59.4	2.6%	10.7%	27.0%	-8.6%	Charter Comm.	USA	629.1	2.3%	4.7%	2.2%	29.7%
CNOOC	HKG	9.0	-2.6%	-1.5%	5.0%	-30.4%	Starbucks	USA	107.8	1.2%	1.5%	1.4%	22.6%
ENI S.P.A.	ITA	10.2	0.8%	5.8%	17.7%	-26.2%	Adidas	DEU	290.2	5.9%	1.0%	3.3%	0.1%
EOG Resources Inc	USA	75.1	2.0%	12.1%	26.4%	-10.3%	Lowe's	USA	168.5	1.5%	6.4%	-6.0%	40.7%
Rosneft Oil Co.	RUS	560.5	-2.0%	4.7%	12.6%	24.6%	Tesla	USA	668.1	-0.8%	2.3%	-22.6%	698.5%
Gazprom	RUS	232.0	-0.1%	4.1%	2.3%	-9.5%	TJX	USA	65.6	-0.7%	3.0%	-6.2%	7.4%
Lukoil	RUS	6,115.0	-3.0%	7.0%	6.4%	-0.9%	Marriott International	USA	147.1	0.1%	0.6%	14.0%	-2.8%
Suncor Energy	CHN	28.4	2.8%	8.2%	26.4%	-33.2%	Gree Electric Appliances	CHN	58.6	1.1%	-2.6%	-0.4%	-10.6%
Enterprise Products Partners	USA	23.3	1.0%	3.7%	8.7%	-17.4%	Carnival	USA	26.7	-3.2%	-6.9%	23.6%	-47.5%
Enbridge	CHN	45.3	0.8%	1.9%	-0.7%	-12.3%	Sands China	HKG	38.1	0.1%	1.3%	15.8%	-8.6%
Occidental Petroleum	USA	29.4	2.5%	2.4%	15.4%	-28.8%	Nissan Motor	JAP	604.6	-1.7%	-0.7%	-4.0%	-5.0%

Consumer Staples							(단위 : 각국 거래소 통화 기준) Telecommunication Services							(단위 : 각국 거래소 통화 기준)						
Company	국가	Close	1D	1W	1M	YTD	Company	국가	Close	1D	1W	1M	YTD							
Nestle	CHE	100.6	0.2%	3.7%	1.3%	-4.0%	AT&T	USA	30.0	1.2%	4.4%	4.2%	-23.3%							
AB Inbev	BEL	53.1	1.6%	7.5%	-1.7%	-26.9%	China Mobile	HKG	53.7	-2.1%	-4.5%	14.9%	-18.0%							
Unilever	NLD	46.0	0.7%	4.4%	2.0%	-10.1%	NTT Docomo	JAP	3,880.0	0.0%	0.0%	0.0%	27.7%							
Pepsico	USA	133.6	1.0%	3.4%	-4.9%	-2.3%	Nippon Telegraph	JAP	2,827.5	1.4%	2.3%	1.5%	2.6%							
Philip Morris	USA	86.8	-0.4%	1.9%	0.9%	2.0%	Softbank	JAP	10,120.0	-0.1%	-4.5%	6.7%	112.8%							
Kweichow Moutai	CHN	1,970.0	1.7%	-7.9%	-16.8%	66.5%	Deutsche Telekom	DEU	16.2	5.0%	8.7%	7.4%	11.2%							
BAT	GBR	2,620.0	0.7%	2.5%	-2.8%	-18.9%	Vodafone	GBR	129.3	1.3%	3.3%	-2.3%	-11.9%							
L'oreal	FRA	318.5	2.4%	3.5%	3.3%	20.6%	KDDI	JAP	3,489.0	3.4%	7.1%	4.6%	7.3%							
Altria Group	USA	48.2	1.1%	7.0%	12.2%	-3.4%	America Movil SAB	MEX	14.0	0.7%	1.4%	2.3%	-7.6%							
AmBev	BRA	15.3	0.7%	7.8%	2.2%	-18.2%	T-Mobile	USA	127.4	0.9%	7.2%	1.0%	62.8%							
Diageo	GBR	3,007.5	1.6%	4.5%	1.2%	-6.0%	Telefonica	ESP	3.9	3.4%	7.0%	3.5%	-36.8%							
Costco Wholesale	USA	323.8	1.6%	0.0%	-10.0%	10.2%	Orange	FRA	10.2	2.8%	6.0%	3.8%	-22.3%							
Kraft Heinz	USA	39.5	1.0%	4.0%	16.5%	23.0%	Singapore Telecom	SGP	2.4	0.4%	1.7%	1.3%	-29.4%							
CVS Health	USA	72.7	2.1%	5.3%	-0.4%	-2.1%	Emirates Telecom	ARE	20.5	0.8%	0.6%	3.3%	25.2%							
Mondelez International	USA	56.2	1.0%	6.1%	0.3%	2.0%	Saudi Telecom	SAU	117.6	0.9%	-0.2%	4.8%	16.7%							
Health Care							(단위 : 각국 거래소 통화 기준) Bell Canada Enterprises							CAN	58.2	0.8%	5.2%	4.7%	-3.3%	
Company	국가	Close	1D	1W	1M	YTD	Utilities							(단위 : 각국 거래소 통화 기준)						
Company	국가	Close	1D	1W	1M	YTD	Company	국가	Close	1D	1W	1M	YTD							
Novartis	CHE	78.3	0.2%	-3.0%	-4.2%	-14.8%	Nextera Energy	USA	74.5	0.6%	2.7%	-10.7%	23.0%							
Roche Holding	CHE	312.9	2.2%	4.7%	1.5%	-0.4%	Enel S.P.A	ITA	8.2	1.4%	7.7%	-3.4%	16.2%							
AbbVie	USA	108.0	1.1%	1.2%	1.1%	22.0%	Yangtze Power	CHN	19.9	-1.7%	-0.6%	2.1%	8.3%							
Amgen	USA	230.0	0.4%	2.7%	-3.2%	-4.6%	Duke Energy	USA	90.8	-0.2%	4.0%	-3.0%	-0.5%							
Novo Nordisk	DNK	449.3	1.6%	2.4%	2.8%	16.2%	Iberdrola	ESP	10.7	0.2%	7.1%	-2.9%	16.8%							
Abbott Laboratories	USA	115.9	-0.7%	-2.8%	-6.9%	33.4%	Southern Co/the	USA	59.8	0.6%	3.8%	-1.6%	-6.2%							
Medtronic	USA	118.7	1.4%	0.6%	0.5%	4.6%	Dominion Energy	USA	73.2	0.4%	5.2%	-0.8%	-11.6%							
Bristol Myers Squibb	USA	60.9	0.6%	0.3%	1.2%	-5.1%	EDF	FRA	9.9	-0.6%	0.9%	-7.3%	-0.4%							
Sanofi	FRA	80.9	1.8%	7.4%	0.1%	-9.7%	Engie	FRA	12.0	0.8%	3.8%	-9.6%	-16.9%							
Gilead Sciences	USA	63.9	-0.7%	1.8%	-6.0%	-1.6%	Exelon	USA	41.9	0.8%	5.9%	-4.3%	-8.2%							
Bayer	DEU	54.5	2.7%	5.6%	-2.3%	-25.1%	National Grid	GBR	841.6	0.9%	3.9%	-0.7%	-10.9%							
GlaxoSmithKline	GBR	1,264.0	0.4%	4.7%	-0.5%	-28.9%	AEP	USA	81.2	0.7%	6.4%	0.3%	-14.1%							
Astrazeneca	GBR	7,192.0	0.9%	5.9%	-1.3%	-5.5%	HK & China Gas	HKG	11.7	-1.0%	3.0%	7.5%	-19.0%							
Thermo Fisher	USA	441.1	-1.6%	-2.2%	-11.0%	35.8%	Sempra Energy	USA	126.5	2.5%	8.1%	1.3%	-16.5%							
Eli Lilly & Co.	USA	205.5	-0.3%	1.7%	-0.2%	56.3%	Financials							(단위 : 각국 거래소 통화 기준)						
Celgene	USA	108.2	0.0%	0.0%	0.0%	0.0%	Company	국가	Close	1D	1W	1M	YTD							
Information Technology							(단위 : 각국 거래소 통화 기준)							Company	국가	Close	1D	1W	1M	YTD
Company	국가	Close	1																	