

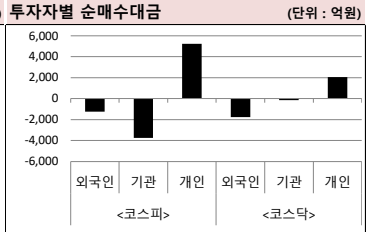
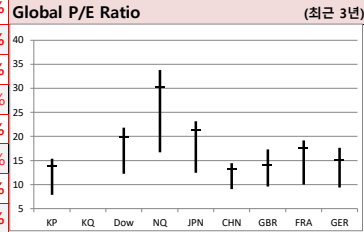
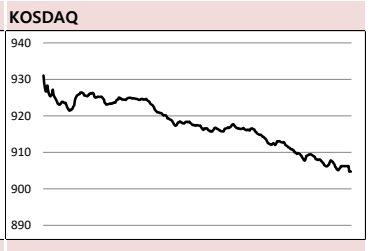
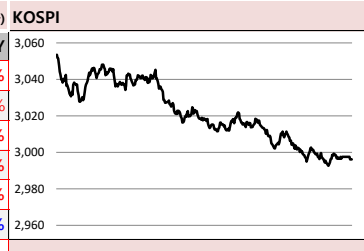
MORNING CALL

SK securities



2021-03-09, (화)

Global Indices		(단위: pt. 10억 원지통화)							
	Close	시가총액	1D	1W	1M	3M	YTD	3Y	
KOSPI	2,996.1	1,986,088.6	-1.0%	-0.6%	-4.0%	9.7%	36.3%	21.8%	
KOSDAQ	904.8	364,800.7	-2.0%	-1.0%	-6.5%	-1.0%	35.1%	4.5%	
Dow Jones	31,802.4	9,546.1	1.0%	0.8%	2.1%	5.2%	11.4%	25.5%	
Nasdaq	12,609.2	21,042.3	-2.4%	-7.2%	-9.0%	1.2%	40.5%	66.8%	
S&P 500	3,821.4	33,898.7	-0.5%	-2.1%	-1.7%	3.3%	18.3%	37.1%	
UK	6,719.1	1,939.8	1.3%	2.0%	3.5%	2.6%	-10.9%	-7.0%	
Germany	14,380.9	1,308.7	3.3%	2.6%	2.3%	8.1%	8.5%	16.5%	
France	5,903.0	1,917.5	2.1%	1.9%	4.3%	5.2%	-1.3%	11.9%	
Japan	28,743.3	426,964.6	-0.4%	-3.1%	-0.1%	7.4%	21.5%	33.9%	
China	3,421.4	42,161.2	-2.3%	-3.7%	-2.1%	-0.7%	12.2%	3.5%	
Brazil	110,611.6	3,815.7	-4.0%	0.3%	-8.0%	-2.8%	-4.4%	28.1%	
Vietnam	1,168.3	4,365,573.9	0.0%	-1.5%	3.7%	14.4%	21.6%	4.0%	
India	50,441.1	96,515.3	0.1%	1.2%	-0.6%	11.9%	22.1%	51.4%	
Russia	3,414.1	50,060.8	0.0%	0.8%	0.6%	7.2%	12.1%	47.7%	



Global Market

미국 증시 - 부양책에 다우 0.97% ↑...국채금리 상승에 나스닥은 2.41% ↓
 · 경기순환주와 경제활동 재개에 따른 수혜를 받는 종목이 강세, 아메리칸 에어라인이 4.99% 상승
 · 10년 만기 국채금리는 연 1.6%를 돌파하면서 기술주 중심의 나스닥에 부담으로 작용

유럽 증시 - 경기회복 기대감에 1~3%대 상승
 · 경기회복에 대한 기대감에 은행주와 자동차 관련주 등 경기민감주 등이 상승세를 주도
 · 독일 Ifo 경제연구소가 발표한 2월 산업생산전망지수가 전년 9.4에서 20.7로 대폭 상승

중국 증시 - 본토 3대 증시 급락, 창업판 지수 -4.98%, 홍콩증시 약세 지속 홍콩테크지수 -6.40%
 · 본토증시는 업종별로는 유틸리티(2.08%) 강세, 기관 매도세에 백주·항공우주·군수산업 하락세 지속
 · 홍콩증시는 테마별로 태양광판(-24.78%), 테슬라관련(-10.07%), 담배(-8.86%), OLED(-8.48%) 약세

국내 증시 - 코스피, 기관 매도세에 3,000선 붕괴, 금리 상승 우려 여전
 · 코스피는 장 초반 1% 가까이 상승하였으나, 미 금리 상승 부담과 중 증시 부진 여파로 약세 전환
 · SK이노베이션(-5.0%), 삼성SDI(-3.1%), LG화학(-1.6%) 등 배터리 3사가 테슬라 추가 약세에 하락

Today's Event

- 美 1.9조 달러 부양책, 하원 표결 예정
- 로버트 카를란 델러스 연은 총재 대담
- 韓 반도체·디스플레이 탄소중립 협의체 출범식
- 미국 2월 NFIB 소기업 낙관지수
- 일본 2월 공작기계수주(예비치)

- SK바이오사이언스 공모청약
- 바이오다인 공모청약
- 금호석유, 주주제안 주총 안건 상정 여부 결정
- 월성 원전 경제성 평가 조작 관련 첫 재판
- 제주반도체 추가상장(CB전환)
- 파인테크닉스 추가상장(CB전환)
- 엠에프엔코리아 추가상장(CB전환)
- 한류타임즈 상호변경(스포츠서울)
- 피엔케이피부임상연구센터 보호예수 해제
- 제넨바이오 추가상장(유상증자)

S&P 500 Sector		1D	1W	1M	3M	YTD	2Y	3Y
에너지		0.1%	7.5%	23.7%	31.1%	-13.0%	-15.5%	-20.9%
소재		1.3%	1.1%	3.4%	6.3%	23.8%	39.9%	24.7%
산업재		1.1%	1.6%	5.9%	5.9%	15.8%	27.9%	21.1%
경기소비재		-0.2%	-5.1%	-9.4%	-1.5%	27.3%	47.2%	48.7%
필수소비재		0.3%	1.2%	-1.8%	-4.2%	2.6%	19.6%	18.3%
의료		-0.3%	-1.2%	-2.7%	0.2%	10.4%	27.0%	31.2%
금융		1.3%	2.4%	10.4%	17.9%	10.6%	31.7%	15.0%
IT		-2.5%	-6.8%	-7.3%	-0.3%	37.0%	80.6%	79.4%
통신서비스		-1.5%	-1.4%	-0.1%	6.0%	29.0%	51.1%	49.3%
유틸리티		1.4%	1.3%	-5.4%	-3.0%	-6.9%	5.4%	22.9%

Korea Sector		1D	1W	1M	3M	YTD	2Y	3Y
에너지		-2.9%	-4.9%	-13.0%	29.7%	26.5%	9.3%	-4.1%
소재		-1.2%	5.6%	-5.1%	10.9%	85.7%	61.3%	27.2%
산업재		-0.3%	-1.1%	-8.0%	5.6%	-0.1%	-5.4%	-14.8%
경기소비재		-1.2%	0.4%	-10.3%	19.8%	41.4%	49.6%	26.0%
필수소비재		-0.7%	0.5%	-1.8%	4.8%	7.7%	0.0%	-11.8%
의료		-3.1%	-3.2%	-15.0%	-23.3%	42.5%	11.2%	-16.6%
금융		3.1%	7.6%	9.2%	2.6%	-5.8%	-8.0%	-25.5%
IT		-0.7%	-1.3%	-2.2%	14.8%	50.6%	90.6%	67.5%
통신서비스		-2.0%	-2.8%	-1.8%	15.6%	84.8%	131.6%	169.7%
유틸리티		-0.3%	1.5%	-1.8%	5.0%	-16.8%	-33.8%	-29.5%

Fixed Income		(단위: %, bp)			
	Close	1D	1M	YTD	
국고채 3년	1.150	8.3	16.8	-20.5	
국고채 10년	2.031	3.6	24.9	35.9	
미국채 2년	0.163	2.6	6.1	-140.7	
미국채 10년	1.591	2.5	42.7	-32.7	
일본 국채 10년	0.123	2.7	6.3	13.4	
중국 국채 10년	3.140	0.0	3.4	-6.3	
독일 국채 10년	-0.277	2.5	17.1	-9.1	

Commodity		(단위: \$, pt)			
	Close	1D	1M	YTD	
국제유가(WTI)	65.05	-1.6%	14.4%	6.5%	
VIX Index	25.47	3.3%	22.0%	84.8%	
천연가스	2.66	-1.4%	-7.0%	21.7%	
CRB상품지수	192.28	-0.6%	6.0%	3.5%	
금(Comex)	1,678.00	-1.2%	-7.3%	10.2%	
BDI(Baltic Dry)	1,829.00	0.0%	37.2%	67.8%	
구리	410.35	0.4%	13.2%	46.7%	

※ 작성자(SK증권 리서치센터)는 본 조차분석자료에 게재된 내용들이 외부의 부당한 압력이나 간섭없이 신의성실하게 작성되었음을 확인합니다. 자료 제공일 시점에서의 의견 및 추정치로 최종 실적과 오차가 발생할 수 있으며, 투자를 유도할 목적이 아니라 투자판단에 참고가 되는 정보제공을 목적으로 하고 있습니다. 투자자 투자자 자신의 판단과 책임하에 최종결정을 하시길 바랍니다. 본 자료는 당시의 저작물로서 모든 저작권은 당사에게 있으며, 어떠한 경우에도 당사의 동의 없이 복제, 대역, 전송, 재배포 될 수 없습니다.



MORNING CALL

SK securities



2021-03-09, (화)

일일 상승률 상위 종목			일일 하락률 상위 종목		
종목명	시가총액	수익률	종목명	시가총액	수익률
NE능률	1,241	29.9%	울리패스	3,618	-29.9%
금강철강	1,048	29.9%	바이넥스	6,303	-28.5%
웅진	1,413	29.9%	포스코엔텍	4,139	-12.0%
이트론	4,695	29.9%	팬엔터테인먼트	1,869	-10.6%
유타렉스	8,033	24.7%	에스씨엔지니어링	1,479	-10.0%
덕성	1,913	23.9%	진원생명과학	5,574	-9.8%
이아이디	3,967	23.6%	코렌텍	2,255	-9.8%
웅진씽크빅	3,869	23.4%	기가레인	1,171	-9.7%
이화전기	2,112	20.0%	씨에스윈드	24,712	-9.4%
서울옥션	1,844	19.4%	삼기	1,551	-9.4%
랩지노믹스	2,078	17.9%	iMBC	1,079	-9.3%
푸른저축은행	1,599	15.7%	토탈소프트	1,305	-9.2%
한빛소프트	1,598	15.4%	OCI	29,812	-9.1%
티플렉스	1,062	14.7%	무림P&P	3,256	-9.1%
코세스	1,370	13.2%	종근당	19,653	-9.0%
모베이스	1,057	12.5%	에이에프더블류	1,965	-8.9%
KCTC	3,150	12.2%	인지컨트롤스	2,486	-8.9%
이수앱지스	3,697	12.1%	지엔원에너지	1,142	-8.6%
대한그린파워	2,575	11.6%	덕산하이메탈	2,806	-8.5%
KMH	5,712	11.5%	와이솔	3,493	-8.5%

원가 좋아하는 사람들이 벌써 이렇게나

25만

시럽웰스 회원

25만 돌파!

시럽웰스 외 250,000명이 좋아합니다.

스마트하게 돈 버는 지갑, 시럽웰스

syno membership Wealth

주요 투자자별 순매수/순매도 상위 종목 (단위: 억원)

<외국인 순매수 상위>		<외국인 순매도 상위>		<기관 순매수 상위>		<기관 순매도 상위>		<개인 순매수 상위>		<개인 순매도 상위>	
종목명	매수대금	종목명	매도대금	종목명	매수대금	종목명	매도대금	종목명	매수대금	종목명	매도대금
KB금융	1,155.6	삼성전자	-950.5	기아차	280.3	삼성전자	-1,071.3	삼성전자	2,177.7	KB금융	-1,283.1
POSCO	592.6	카카오	-808.9	현대제철	220.9	SK하이닉스	-585.3	SK하이닉스	1,155.8	POSCO	-731.7
효성티앤씨	60.6	SK하이닉스	-605.8	신한지주	188.5	NAVER	-460.9	카카오	1,001.2	신한지주	-630.3
SK이노베이션	314.5	OCI	-469.8	POSCO	163.2	SK이노베이션	-318.5	NAVER	612.5	기아차	-560.8
기아차	295.0	LG전자	-308.3	하나금융지주	156.9	SK	-305.6	OCI	492.4	삼성엔지니어링	-288.5
엔씨소프트	208.0	HMM	-249.9	KB금융	148.3	현대차	-244.6	LG전자	469.2	현대제철	-286.9
삼성엔지니어링	176.2	현대차	-177.5	삼성화재	106.8	셀트리온	-238.3	현대차	398.7	하나금융지주	-282.0
삼성화재	159.7	셀트리온헬스케어	-163.8	삼성엔지니어링	105.0	씨에스윈드	-215.6	셀트리온	391.3	삼성화재	-266.4
우리금융지주	142.1	셀트리온	-155.0	LG이노텍	95.2	삼성전기	-196.1	HMM	304.6	한국조선해양	-216.5
하나금융지주	131.6	에이지엘비	-138.2	휠라홀딩스	94.8	카카오	-185.0	삼성전기	229.7	우리금융지주	-138.8
한국조선해양	126.5	삼성바이오로직스	-135.0	한국조선해양	90.7	LG전자	-183.5	삼성바이오로직스	228.0	효성티앤씨	-122.3
SK	123.5	NAVER	-104.5	제일기획	85.7	LG화학	-158.8	삼성SDI	227.2	현대미포조선	-113.7
바이넥스	84.4	삼성SDI	-103.9	BNK금융지주	85.3	엔씨소프트	-156.4	씨에스윈드	203.0	포스코인터내셔널	-106.9
현대제철	70.8	이마트	-95.6	하이트진로	73.8	삼성SDI	-133.3	셀트리온헬스케어	196.8	LG이노텍	-98.1
SK텔레콤	65.2	한화솔루션	-95.4	효성티앤씨	68.7	SK케미칼	-116.9	SK	191.9	바이넥스	-92.3
효성티앤씨	60.6	신풍제약	-94.2	포스코인터내셔널	68.6	현대모비스	-109.4	금호석유	191.1	제일기획	-87.0
DGB금융지주	59.2	휠라홀딩스	-91.4	S-Oil	67.5	SK텔레콤	-104.5	한화솔루션	151.8	DGB금융지주	-84.5
메리츠화재	59.0	JYP Ent.	-82.6	GS	53.8	금호석유	-102.3	에이지엘비	146.1	S-Oil	-84.0
현대미포조선	57.9	포스코엔텍	-79.5	SK머티리얼즈	51.3	삼성바이오로직스	-101.9	JYP Ent.	142.1	BNK금융지주	-81.1

후강통(Shanghai-Hongkong Link) 월간 거래량 최다 (단위: CNY, %) 선강통(Shenzhen-Hongkong Link) 월간 거래량 최다 (단위: CNY, %)

코드	종목명	시가총액(M)	Close	수익률	코드	종목명	시가총액(M)	Close	수익률
600519 C1 Equity	KWEICHOW MOUTAI	2,462,147.7	1,960.00	-4.86%	000858 C2 Equity	WULIANGYE YIBIN	710,489.6	305.00	-4.69%
601888 C1 Equity	LONGI GREEN ENERGY TECHNOLC	544,721.2	278.99	-8.79%	300750 C2 Equity	CONTEMPORARY AMPEREX TEC	949,053.2	244.50	-8.26%
601318 C1 Equity	PING AN INSURANCE	1,532,750.3	84.95	0.53%	300059 C2 Equity	EAST MONEY INFORMATION	102,495.7	70.35	-8.55%
600036 C1 Equity	CHINA TOURISM GROUP DUTY FF	1,256,392.2	49.93	-2.86%	002594 C2 Equity	BYD	602,042.7	85.50	-4.47%
601012 C1 Equity	CHINA MERCHANTS BANK	337,573.3	89.50	-10.0%	000725 C2 Equity	BOE TECHNOLOGY GROUP	248,144.5	28.81	-6.13%
600031 C1 Equity	SANY HEAVY INDUSTRY	336,902.0	39.71	-3.41%	002475 C2 Equity	LUXSHARE PRECISION INDUSTR	414,278.2	110.20	-2.40%
600438 C1 Equity	INNER MONGOLIA YILI INDUSTRI	152,062.3	33.78	-9.29%	300274 C2 Equity	SUNGROW POWER SUPPLY	286,534.9	195.62	-10.0%
600276 C1 Equity	TONGWEI	491,157.8	92.12	-8.16%	000568 C2 Equity	LUZHOU LAOJIAO	474,595.0	176.73	-10.0%
600309 C1 Equity	JIANGSU HENGRUI MEDICINE	338,747.3	107.89	-1.73%	000100 C2 Equity	TCL TECHNOLOGY GROUP CORP	323,251.6	46.20	-3.0%
601899 C1 Equity	WILL SEMICONDUCTOR	258,684.7	10.67	-3.0%	000333 C2 Equity	MIDEA GROUP	215,501.5	6.27	0.64%

※ 작성자(SK증권 리서치센터)는 본 조사분석자료에 게재된 내용들이 외부의 부당한 압력이나 간섭없이 신의성실하게 작성되었음을 확인합니다. 자료 제공일 시점에서의 의견 및 추정치로 최종 실적과 오차가 발생할 수 있으며, 투자를 유도할 목적이 아니라 투자판단에 참고가 되는 정보제공을 목적으로 하고 있습니다. 투자자 투자자 자신의 판단과 책임하에 최종결정을 하시길 바랍니다. 본 자료는 당사의 저작권로서 모든 저작권은 당사에게 있으며, 어떠한 경우에도 당사의 동의 없이 복제, 대여, 전송, 재배포 될 수 없습니다.



MORNING CALL

SK securities



2021-03-09, (화)

코스피 & 코스닥 섹터별 시가총액 상위 종목 수익률(국내)

(단위 : 억원 / 원)

섹터	코드	종목명	시가총액	Close	1D	1W	YTD	코드	종목명	시가총액	Close	1D	1W	YTD
에너지 Energy	A096770	SK이노베이션	221,455	239,500	-5.0%	-8.1%	26.1%	A009830	한화솔루션	81,696	42,750	-2.7%	-5.1%	-7.9%
	A010950	S-Oil	99,185	88,100	1.5%	3.7%	27.3%	A002380	KCC	17,906	201,500	0.3%	1.0%	2.0%
	A078930	GS	36,980	39,800	3.2%	2.1%	6.0%	A011780	금호석유	65,963	216,500	-7.5%	2.6%	49.3%
	A018670	SK가스	8,584	93,000	-2.6%	1.5%	-11.0%	A047050	포스코인터내셔널	26,587	21,550	3.1%	-3.6%	48.1%
	A002960	한국셀석유	3,237	249,000	0.6%	-0.2%	-3.7%	A010060	OCI	29,812	125,000	-9.1%	0.0%	34.4%
	A017940	E1	2,823	41,150	1.0%	3.4%	-7.8%	A011790	SKC	43,170	114,000	0.0%	-3.0%	21.3%
소재 Materials	A051910	LG화학	628,272	890,000	-1.6%	7.1%	8.0%	A036490	SK머티리얼즈	33,964	322,000	0.9%	5.2%	-10.0%
	A005490	POSCO	280,306	321,500	2.2%	14.2%	18.2%	A036830	솔브레인홀딩스	9,025	43,050	-1.3%	-2.1%	-4.6%
	A010130	고려아연	76,140	403,500	-0.9%	0.0%	0.5%	A178920	PI첨단소재	12,260	41,750	-2.3%	-2.2%	12.8%
	A011170	롯데케미칼	106,254	310,000	-3.7%	-2.5%	12.3%	A005290	동진세미캠	15,219	29,600	-3.0%	-3.6%	-18.9%
	A004020	현대제철	59,584	44,650	3.2%	11.8%	12.8%	A278280	천보	15,500	155,000	-3.7%	-3.3%	-15.0%
	A003410	쌍용양회	34,011	6,750	-1.0%	1.5%	1.1%	A078130	국일제지	5,452	4,315	0.5%	0.4%	-17.0%
산업재 Industrials	A028260	삼성물산	223,330	119,500	-0.4%	-1.7%	-13.4%	A010140	삼성중공업	40,131	6,370	-1.6%	-2.9%	-9.5%
	A034730	SK	179,419	255,000	-4.0%	-2.9%	6.0%	A000720	현대건설	43,818	39,350	0.8%	-1.1%	5.1%
	A003550	LG	155,819	90,300	-0.6%	-3.8%	3.2%	A004990	롯데지주	34,568	32,950	0.5%	-1.9%	-6.7%
	A009540	한국조선해양	78,558	111,000	3.7%	-0.9%	2.3%	A047810	한국항공우주	32,557	33,400	0.2%	0.9%	29.5%
	A086280	현대글로벌비스	71,813	191,500	-1.0%	-0.8%	4.1%	A012750	에스원	31,425	82,700	0.1%	-0.4%	-2.7%
	A267250	현대중공업지주	43,288	274,000	2.6%	1.3%	-3.4%	A000120	CJ대한통운	38,325	168,000	0.6%	2.4%	1.5%
	A005380	현대차	492,505	230,500	-1.9%	-2.7%	20.1%	A000120	에이치엘비	40,305	75,900	-5.1%	10.6%	-18.0%
자유소비재 Consumer Discretionary	A012330	현대모비스	285,801	301,500	-1.2%	-0.5%	18.0%	A035760	CJ ENM	31,052	141,600	-2.6%	2.4%	1.5%
	A000270	기아차	335,641	82,800	2.1%	4.3%	32.7%	A034230	파라다이스	16,142	17,750	-4.8%	3.2%	16.0%
	A066570	LG전자	234,016	143,000	-3.7%	-2.4%	5.9%	A028150	GS홈쇼핑	9,489	144,600	-0.6%	6.3%	4.0%
	A035250	강원랜드	55,197	25,800	-1.5%	6.6%	9.8%	A025980	아난티	6,124	7,190	-0.6%	-1.1%	-10.9%
	A021240	코웨이	49,003	66,400	2.8%	2.6%	-8.7%	A033290	코웰패션	5,257	5,940	1.9%	4.2%	4.8%
	A051900	LG생활건강	236,616	1,515,000	0.3%	0.1%	-6.5%	A282330	BGF리테일	28,864	167,000	-0.6%	5.0%	23.3%
필수소비재 Consumer Staples	A033780	KT&G	109,559	79,800	0.1%	1.9%	-4.0%	A139480	이마트	48,643	174,500	-1.4%	3.3%	15.2%
	A090430	아모레퍼시픽	134,455	230,000	-3.0%	-1.9%	11.7%	A007070	GS리테일	28,644	37,200	-0.4%	2.8%	8.0%
	A002790	아모레G	52,691	63,900	-1.7%	-1.2%	16.4%	A007310	오뚜기	21,261	579,000	0.2%	3.4%	0.4%
	A271560	오리온	50,606	128,000	-0.8%	-0.4%	3.2%	A000080	하이트진로	25,949	37,000	0.8%	8.0%	16.2%
	A097950	CJ제일제당	60,969	405,000	-1.2%	-0.4%	6.3%	A026960	동서	30,857	30,950	-7.8%	-23.2%	-8.8%
	A207940	삼성바이오로직스	460,508	696,000	-3.2%	-7.2%	-15.7%	A091990	셀트리온헬스케어	191,548	123,600	-4.3%	-1.6%	-24.2%
의료 Health Care	A068270	셀트리온	400,717	291,000	-3.5%	-2.2%	-18.9%	A084990	헬릭스미스	8,549	24,950	1.4%	3.5%	-24.4%
	A128940	한미약품	36,778	304,500	-2.4%	-11.2%	-16.9%	A145020	휴젤	20,039	160,500	-1.0%	-6.7%	-14.5%
	A008930	한미사이언스	39,037	58,000	-1.7%	-10.1%	-23.8%	A086900	메디톡스	12,997	207,800	-1.5%	2.9%	18.7%
	A000100	유한양행	42,264	60,400	-0.5%	-2.6%	-19.6%	A140410	메지온	13,686	153,900	-2.0%	1.7%	-12.5%
	A069620	대웅제약	14,483	125,000	-2.7%	-7.8%	-24.2%	A067630	에이치엘비생명과학	10,242	21,750	-5.6%	19.5%	-20.0%
	A005930	삼성전자	4,895,222	82,000	-0.1%	-0.6%	1.2%	A032500	케이엔더블유	23,096	58,000	-2.9%	-6.5%	-28.1%
	A000660	SK하이닉스	986,443	135,500	-3.2%	-4.2%	14.4%	A240810	원익IPS	24,149	49,200	-0.7%	-1.1%	11.2%
IT Information Technology	A018260	삼성에스디에스	144,696	187,000	-0.3%	-3.9%	4.8%	A056190	에스에프에이	15,351	42,750	-2.1%	0.7%	10.8%
	A006400	삼성SDI	446,969	650,000	-3.1%	-3.6%	3.5%	A098460	고영	15,173	110,500	-1.8%	6.9%	5.2%
	A034220	LG디스플레이	79,077	22,100	-1.8%	-2.2%	19.1%	A039030	이오테크닉스	12,578	102,100	-0.9%	0.9%	-12.7%
	A011070	LG이노텍	49,819	210,500	1.5%	5.8%	15.3%	A218410	RFHIC	8,716	36,550	-4.8%	-3.6%	-18.1%
	A012510	더존비즈온	31,096	103,000	-1.4%	-6.4%	-1.0%	A058470	리노공업	22,284	146,200	-2.9%	-8.7%	8.3%
	A020150	일진머티리얼즈	29,280	63,500	-5.7%	-9.2%	24.8%	A046890	서울반도체	11,136	19,100	-2.1%	-3.5%	-7.1%
	A307950	현대오토에버	24,255	115,500	-5.7%	-11.2%	-6.5%	A006490	인스코비	2,880	2,815	1.1%	-2.9%	33.4%
	A017670	SK텔레콤	197,423	244,500	0.2%	-1.2%	2.7%	A036630	세종텔레콤	4,514	752	-3.1%	3.7%	50.4%
	A030200	KT	68,150	26,100	0.4%	0.4%	8.8%	A065530	전파기지국	2,233	4,225	-1.5%	-2.4%	-5.9%
	A032640	LG유플러스	51,084	11,700	0.0%	-0.9%	-0.4%	A000810	삼성화재	89,065	188,000	2.7%	8.7%	0.3%
금융 Financials	A055550	신한지주	182,101	35,250	3.7%	7.0%	10.0%	A086790	하나금융지주	119,947	39,950	3.6%	7.8%	15.8%
	A105560	KB금융	207,696	49,950	6.3%	14.0%	15.1%	A316140	우리금융지주	71,577	9,910	3.1%	3.4%	1.9%
	A032830	삼성생명	159,000	79,500	-1.1%	6.0%	0.5%	A015350	부산가스	6,369	57,900	0.0%	2.5%	13.5%
유틸리티 Utilities	A015760	한국전력	147,331	22,950	-0.2%	1.1%	-16.2%	A004690	삼천리	3,358	82,800	0.6%	-1.4%	1.7%
	A036460	한국가스공사	30,509	33,050	-1.1%	3.8%	7.0%	A017390	서울가스	4,695	93,900	-0.1%	-3.2%	3.8%
	A071320	지역난방공사	4,354	37,600	0.1%	1.8%	-6.8%	A267290	경동도시가스	1,114	18,900	-0.5%	2.7%	1.6%

※ 작성자(SK증권 리서치센터)는 본 조사항목자료에 게재된 내용들이 외부의 부당한 압력이나 간섭없이 신의성실하게 작성되었음을 확인합니다. 자료 제공일 시점에서의 의견 및 추정치로 최종 실적과 오차가 발생할 수 있으며, 투자를 유도할 목적이 아니라 투자판단에 참고가 되는 정보제공을 목적으로 하고 있습니다. 투자시 투자자 자신의 판단과 책임하에 최종결정을 하시기 바랍니다. 본 자료는 당사의 저작물로서 모든 저작권은 당사에 있으며, 어떠한 경우에도 당사의 동의 없이 복제, 대여, 전송, 재배포 될 수 없습니다.



MORNING CALL

SK securities



2021-03-09, (화)

섹터별 시가총액 상위 종목 수익률(해외)

Dow Jones Industrial Average Memebers							Materials						
(단위 : 각국 거래소 통화 기준)							(단위 : 각국 거래소 통화 기준)						
Company	국가	Close	1D	1W	1M	YTD	Company	국가	Close	1D	1W	1M	YTD
Apple	USA	116.4	-4.2%	-8.9%	-14.9%	58.5%	BHP Billiton	AUS	49.4	2.4%	-1.4%	12.7%	26.9%
American Express	USA	150.3	2.0%	8.3%	19.0%	20.7%	BASF	DEU	72.6	1.6%	5.1%	8.8%	7.8%
Boeing	USA	224.0	0.4%	-0.2%	7.7%	-31.2%	Rio Tinto	AUS	121.1	2.9%	-5.2%	6.9%	20.6%
Caterpillar	USA	221.6	0.6%	0.8%	14.8%	50.0%	SABIC	SAU	108.2	1.9%	2.2%	8.9%	16.2%
Cisco Systems	USA	47.5	2.7%	3.5%	-1.2%	-0.9%	Glencore	GBR	292.2	3.2%	-1.4%	12.7%	24.1%
Chevron	USA	109.8	0.7%	7.5%	23.0%	-8.9%	Vale S.A.	BRA	99.7	-0.5%	1.1%	7.5%	87.0%
Walt Disney	USA	201.9	6.3%	3.6%	11.5%	39.6%	Air Liquide S.A.	FRA	130.9	2.7%	2.7%	-4.0%	3.7%
Dow Inc	USA	63.4	0.8%	3.1%	10.8%	-	Nutrien	CAN	70.3	1.9%	-0.1%	2.8%	1.9%
Walgreens Boots Alliance	USA	48.5	2.7%	1.3%	-2.7%	-17.8%	Shin-Etsu Chemical	JAP	17,485.0	0.0%	-2.0%	-3.3%	45.0%
Goldman Sachs Group	USA	334.2	2.1%	1.3%	13.9%	45.3%	LyondellBasell	USA	108.8	0.8%	2.3%	16.6%	15.1%
Home Depot	USA	259.0	2.2%	-1.0%	-7.1%	18.6%	Air Products & Chemicals	USA	266.9	1.2%	2.2%	5.4%	13.6%
IBM	USA	124.8	1.6%	3.4%	2.5%	-6.9%	Southern Copper	USA	72.5	-1.6%	-3.2%	1.5%	70.7%
Intel	USA	59.9	-1.5%	-4.8%	2.9%	0.0%	Linde PLC	USA	253.7	2.4%	0.9%	-1.4%	19.2%
Johnson & Johnson	USA	157.4	0.8%	-1.2%	-4.3%	7.9%	Alcoa	USA	28.5	-1.8%	9.5%	35.9%	32.4%
JPMorgan Chase & Co	USA	152.9	1.3%	1.6%	10.8%	9.7%	Industrials						
Coca-Cola	USA	51.6	1.7%	3.5%	4.0%	-6.7%	(단위 : 각국 거래소 통화 기준)						
McDonald's	USA	209.1	0.8%	0.4%	-1.6%	5.8%	Company	국가	Close	1D	1W	1M	YTD
3M	USA	183.8	1.6%	4.2%	2.7%	4.2%	Honeywell Int'l	USA	207.7	0.5%	0.7%	2.4%	17.3%
Merck & Co	USA	74.2	1.4%	2.5%	-2.2%	-18.4%	Siemens	DEU	133.6	2.8%	2.1%	0.1%	26.6%
Microsoft	USA	227.4	-1.8%	-4.0%	-6.1%	44.2%	Union Pacific	USA	210.9	0.6%	0.8%	3.3%	16.6%
NIKE	USA	134.6	0.9%	-2.2%	-7.3%	32.8%	Lockheed Martin	USA	341.5	0.3%	2.4%	1.3%	-12.3%
Pfizer	USA	34.4	-0.1%	2.0%	-1.6%	-7.5%	UPS	USA	160.9	-2.1%	-0.4%	-2.1%	37.4%
Procter & Gamble	USA	127.3	1.1%	2.4%	-1.7%	1.9%	Airbus	FRA	100.5	5.3%	-0.2%	7.6%	-23.0%
Travelers	USA	155.8	2.2%	3.6%	7.5%	13.7%	Fedex	USA	251.3	-2.3%	-4.1%	-1.4%	66.2%
UnitedHealth Group	USA	350.2	0.9%	4.6%	7.9%	19.1%	General Dynamics	USA	172.7	1.3%	3.4%	8.7%	-2.1%
United Technologies	USA	75.6	0.6%	1.7%	4.5%	-14.4%	Raytheon	USA	117.0	0.0%	0.0%	0.0%	-46.8%
Visa	USA	220.3	2.3%	1.7%	5.5%	17.2%	Northrop Grumman	USA	305.6	1.6%	4.1%	2.3%	-11.1%
Verizon	USA	56.8	1.4%	2.6%	2.7%	-7.5%	Vinci	FRA	88.5	2.3%	0.3%	2.9%	-10.6%
Walmart	USA	127.9	-1.0%	-2.7%	-11.4%	7.6%	Illinois Tool Works	USA	213.4	1.6%	3.4%	5.5%	18.8%
Exxon Mobil	USA	60.9	-0.1%	7.9%	21.9%	-12.8%	Deutsche Post	DEU	42.8	4.1%	0.9%	1.5%	25.7%
							Canadian National Railway	CAN	143.5	1.1%	1.4%	6.0%	22.2%
Energy							Consumer Discretionary						
(단위 : 각국 거래소 통화 기준)							(단위 : 각국 거래소 통화 기준)						
Company	국가	Close	1D	1W	1M	YTD	Company	국가	Close	1D	1W	1M	YTD
Royal Dutch Shell	GBR	1,546.0	-0.2%	5.4%	14.9%	-30.8%	Amazon	USA	2,952.0	-1.6%	-6.2%	-11.9%	59.8%
Petro China	HKG	3.1	4.1%	8.5%	27.6%	-22.0%	Toyota Motor	JAP	7,961.0	-0.1%	0.5%	0.5%	3.2%
Total	FRA	40.9	-0.1%	5.4%	16.7%	-16.8%	Comcast	USA	55.5	0.7%	1.9%	8.5%	23.4%
BP	GBR	318.7	0.0%	7.1%	26.4%	-32.4%	LVMH	FRA	534.9	2.2%	-0.4%	1.2%	29.1%
China Petroleum	HKG	4.4	1.4%	4.2%	17.8%	-5.3%	Netflix	USA	493.3	-4.5%	-10.4%	-10.4%	52.5%
Schlumberger	USA	29.7	2.2%	3.4%	18.8%	-26.1%	Naspers	ZAF	350,300.0	-2.6%	-4.0%	-1.8%	52.9%
Petrobras	BRA	21.1	-5.8%	-4.1%	-27.3%	-30.1%	Booking Holdings	USA	2,368.7	2.7%	2.1%	13.0%	15.3%
Reliance Industries	IND	2,191.1	0.6%	4.3%	13.9%	46.5%	Inditex	ESP	28.4	2.7%	2.3%	8.8%	-9.6%
Equinor	NOR	170.5	-1.8%	2.6%	9.1%	-2.8%	Volkswagen	DEU	221.0	2.3%	13.2%	22.5%	27.6%
Shenhua Energy	HKG	14.7	-0.4%	-0.7%	6.2%	-9.5%	Daimler	DEU	72.5	2.7%	8.8%	8.7%	46.9%
Conocophillips	USA	58.8	0.8%	11.7%	32.3%	-9.6%	Charter Comm.	USA	612.4	-1.9%	-1.2%	-0.9%	26.2%
ENOC	HKG	9.5	2.0%	3.8%	11.5%	-26.7%	Starbucks	USA	105.0	-0.2%	-1.7%	-1.4%	19.5%
CNI S.P.A.	ITA	10.2	1.2%	6.5%	18.2%	-26.5%	Adidas	DEU	280.4	2.4%	-4.6%	1.0%	-3.2%
EOG Resources Inc	USA	74.6	0.0%	14.8%	31.8%	-10.9%	Lowe's	USA	162.9	2.7%	0.6%	-6.9%	36.0%
Rosneft Oil Co.	RUS	556.5	0.0%	6.2%	12.9%	23.7%	Tesla	USA	563.0	-5.8%	-21.6%	-33.9%	572.9%
Gazprom	RUS	225.3	0.0%	1.9%	1.6%	-12.1%	TJX	USA	65.2	3.9%	-3.1%	-4.6%	6.7%
Lukoil	RUS	6,197.5	0.0%	9.8%	8.7%	0.5%	Marriott International	USA	150.4	2.4%	1.3%	16.2%	-0.7%
Suncor Energy	CHN	27.9	0.1%	8.9%	25.9%	-34.5%	Gree Electric Appliances	CHN	56.6	-2.6%	-6.3%	-3.9%	-13.7%
Enterprise Products Partners	USA	23.1	-0.4%	3.1%	9.6%	-18.1%	Carnival	USA	26.7	2.3%	1.4%	25.2%	-47.5%
Enbridge	CHN	45.4	1.3%	3.3%	1.1%	-12.0%	Sands China	HKG	36.8	-0.8%	0.4%	11.3%	-11.6%
Occidental Petroleum	USA	29.8	-4.7%	7.7%	32.0%	-27.8%	Nissan Motor	JAP	593.8	-1.7%	1.9%	-4.7%	-6.6%

※ 작성자(SK증권 리서치센터)는 본 조사분석자료에 게재된 내용들이 외부의 부당한 압력이나 간섭없이 신의성실하게 작성되었음을 확인합니다. 자료 제공일 시점에서의 의견 및 추정치로 최종 실적과 오차가 발생할 수 있으며, 투자를 유도할 목적이 아니라 투자판단에 참고가 되는 정보제공을 목적으로 하고 있습니다. 투자자 투자자 자신의 판단과 책임하에 최종결정을 하시길 바랍니다. 본 자료는 당사의 저작물로서 모든 저작권은 당사에게 있으며, 어떠한 경우에도 당사의 동의 없이 복제, 대여, 전송, 재배포 될 수 없습니다.



MORNING CALL

SK securities



2021-03-09, (화)

Consumer Staples

Company	국가	Close	1D	1W	1M	YTD
Nestle	CHE	99.4	0.8%	2.5%	-0.9%	-5.2%
AB Inbev	BEL	51.9	2.8%	4.7%	-5.3%	-28.7%
Unilever	NLD	45.2	0.2%	3.5%	-0.8%	-11.8%
Pepsico	USA	132.1	-0.7%	1.2%	-6.3%	-3.3%
Philip Morris	USA	86.4	0.2%	1.7%	2.5%	1.5%
Kweichow Moutai	CHN	1,960.0	-4.9%	-9.2%	-15.3%	65.7%
BAT	GBR	2,607.5	-0.3%	2.4%	-2.5%	-19.3%
L'oreal	FRA	308.8	0.0%	1.0%	1.0%	17.0%
Altria Group	USA	46.9	3.9%	5.3%	10.4%	-6.0%
Ambev	BRA	14.7	-2.6%	6.7%	-5.3%	-21.3%
Diageo	GBR	2,938.5	-0.1%	2.2%	-2.1%	-8.2%
Costco Wholesale	USA	311.4	-1.9%	-6.1%	-12.3%	6.0%
Kraft Heinz	USA	38.7	2.2%	4.3%	14.4%	20.4%
CVS Health	USA	71.7	1.6%	3.5%	-0.6%	-3.4%
Mondelez International	USA	55.2	-0.8%	2.8%	-1.9%	0.1%

Telecommunication Services

Company	국가	Close	1D	1W	1M	YTD
AT&T	USA	30.0	1.2%	6.8%	3.7%	-23.3%
China Mobile	HKG	56.3	-1.1%	-0.2%	19.9%	-14.1%
NTT Docomo	JAP	3,880.0	0.0%	0.0%	0.0%	27.7%
Nippon Telegraph	JAP	2,761.0	0.0%	-1.8%	0.8%	0.1%
Softbank	JAP	9,818.0	-2.4%	-5.9%	8.1%	106.4%
Deutsche Telekom	DEU	15.3	1.4%	1.6%	1.1%	4.7%
Vodafone	GBR	126.1	1.2%	2.0%	-6.0%	-14.1%
KDDI	JAP	3,351.0	2.2%	1.9%	2.4%	3.0%
America Movil SAB	MEX	13.9	-0.9%	3.8%	1.8%	-7.7%
T-Mobile	USA	127.1	1.9%	2.8%	1.4%	62.3%
Telefonica	ESP	3.9	0.7%	5.7%	2.1%	-37.7%
Orange	FRA	9.9	0.7%	3.5%	1.0%	-24.2%
Singapore Telecom	SGP	2.3	-0.4%	0.0%	0.4%	-30.6%
Emirates Telecom	ARE	20.3	0.7%	-0.3%	2.4%	24.1%
Saudi Telecom	SAU	115.6	0.9%	0.0%	2.5%	14.7%
Bell Canada Enterprises	CAN	57.8	1.5%	5.0%	4.1%	-4.0%

Health Care

Company	국가	Close	1D	1W	1M	YTD
Novartis	CHE	78.9	2.6%	-1.0%	-3.2%	-14.2%
Roche Holding	CHE	303.2	1.7%	1.0%	-1.8%	-3.5%
AbbVie	USA	106.1	-0.6%	-2.1%	-2.4%	19.8%
Amgen	USA	227.8	0.0%	0.3%	-3.6%	-5.5%
Novo Nordisk	DNK	435.8	2.0%	-2.9%	-1.1%	12.7%
Abbott Laboratories	USA	115.6	-1.4%	-5.4%	-6.8%	33.1%
Medtronic	USA	116.7	-1.3%	-1.0%	-1.5%	2.8%
Bristol Myers Squibb	USA	60.5	0.0%	-1.9%	-0.8%	-5.8%
Sanofi	FRA	78.4	1.3%	2.6%	-2.0%	-12.6%
Gilead Sciences	USA	64.8	0.2%	3.7%	-5.4%	-0.4%
Bayer	DEU	52.8	1.8%	0.7%	-6.3%	-27.4%
GlaxoSmithKline	GBR	1,252.2	0.7%	4.3%	-1.1%	-29.6%
Astrazeneca	GBR	7,005.0	2.1%	0.4%	-3.7%	-7.9%
Thermo Fisher	USA	439.9	-1.6%	-4.3%	-10.7%	35.4%
Eli Lilly & Co.	USA	207.0	0.1%	0.3%	2.6%	57.5%
Celgene	USA	108.2	0.0%	0.0%	0.0%	0.0%

Utilities

Company	국가	Close	1D	1W	1M	YTD
Nextera Energy	USA	70.9	0.2%	-6.7%	-15.2%	17.0%
Enel S.P.A	ITA	8.1	2.7%	1.7%	-4.3%	14.3%
Yangtze Power	CHN	20.2	0.0%	2.7%	4.0%	9.9%
Duke Energy	USA	90.2	1.9%	3.7%	-4.8%	-1.1%
Iberdrola	ESP	10.4	2.1%	0.0%	-7.6%	13.3%
Southern Co/the	USA	59.6	2.2%	3.2%	-2.1%	-6.4%
Dominion Energy	USA	72.0	3.1%	3.0%	-2.4%	-13.1%
EDF	FRA	9.8	0.6%	-2.8%	-8.9%	-1.3%
Engie	FRA	11.5	0.6%	-4.2%	-14.2%	-20.1%
Exelon	USA	40.7	2.6%	3.5%	-6.8%	-10.7%
National Grid	GBR	831.6	0.4%	1.0%	-2.3%	-11.9%
AEP	USA	80.5	2.0%	4.9%	-2.1%	-14.8%
HK & China Gas	HKG	11.7	1.4%	1.6%	7.3%	-19.3%
Sempra Energy	USA	122.9	3.1%	4.2%	-2.6%	-18.9%

Information Technology

Company	국가	Close	1D	1W	1M	YTD
Alphabet	USA	2,007.5	-4.3%	-3.0%	-3.9%	49.9%
Tencent	HKG	642.5	-5.4%	-7.8%	-12.3%	71.1%
Alibaba	USA	226.7	-3.1%	-6.2%	-14.7%	6.9%
Facebook	USA	255.3	-3.4%	-3.6%	-4.8%	24.4%
Taiwan Semicon	TWN	598.0	-0.5%	-1.3%	-5.4%	80.7%
Oracle	USA	72.2	3.1%	9.1%	13.5%	36.2%
Nvidia	USA	463.7	-7.0%	-16.2%	-14.7%	97.1%
SAP	DEU	104.0	1.0%	0.5%	-4.0%	-13.6%
Adobe Systems	USA	421.2	-4.5%	-10.3%	-14.4%	27.7%
Texas Instruments	USA	162.1	-3.5%	-8.8%	-4.6%	26.4%
Broadcom	USA	421.3	-6.4%	-14.0%	-9.6%	33.3%
Paypal	USA	226.1	-5.4%	-17.4%	-16.1%	109.0%
ASML	NLD	438.9	2.4%	-8.8%	-4.6%	66.4%
Baidu	USA	232.7	-11.1%	-21.3%	-13.9%	84.1%
Qualcomm	USA	123.2	-5.0%	-11.7%	-15.5%	39.6%
Micron Technology	USA	85.1	-4.4%	-10.2%	4.9%	58.1%
Tokyo Electron	JAP	41,010.0	-1.1%	-7.8%	1.2%	71.4%
Nintendo	JAP	59,740.0	-3.7%	-8.5%	-5.7%	35.9%
Applied Materials	USA	105.7	-6.8%	-13.6%	4.9%	73.1%

Financials

Company	국가	Close	1D	1W	1M	YTD
Berkshire Hathaway	USA	388,560.0	1.8%	2.9%	9.6%	14.4%
Ind&Comm BOC	CHN	5.5	-0.7%	3.6%	6.8%	-6.0%
Bank of America	USA	37.1	0.5%	3.7%	14.7%	5.4%
Construction BOC	HKG	6.6	1.1%	6.8%	10.4%	-2.5%
Wells Fargo	USA	38.7	3.3%	4.3%	18.8%	-28.1%
PingAn Insurance	HKG	97.9	1.3%	2.3%	7.4%	6.3%
Agricultural Bank	HKG	3.2	4.2%	14.3%	15.5%	-6.7%
HSBC Holdings	GBR	455.5	4.1%	8.4%	16.1%	-23.0%
Citi Group	USA	72.2	2.8%	3.9%	15.4%	-9.6%
Bank of China	HKG	2.9	1.4%	6.7%	9.1%	-13.5%

Real Estate

Company	국가	Close	1D	1W	1M	YTD
American Tower	USA	198.7	-0.7%	-7.1%	-14.7%	-13.6%
China Vanke	HKG	30.7	-2.7%	-7.3%	5.7%	-7.7%
Simon Property	USA	111.7	0.5%	-1.9%	15.5%	-25.0%
SHKP Ltd	HKG	118.9	-0.3%	-0.9%	12.5%	-0.3%
Country Garden	HKG	9.2	-0.5%	-2.7%	-1.5%	-26.0%
Crown Castle Int'l	USA	146.8	-2.3%	-4.5%	-9.5%	3.3%
China Evergrande	HKG	14.8	-3.0%	-6.2%	-4.0%	-31.6%
Overseas land&Invest	HKG	18.9	0.1%	-3.3%	5.4%	-37.9%

※ 작성자(SK증권 리서치센터)는 본 조사분석자료에 게재된 내용들이 외부의 부당한 압력이나 간섭없이 신의성실하게 작성되었음을 확인합니다. 자료 제공일 시점에서의 의견 및 추정치로 최종 실적과 오차가 발생할 수 있으며, 투자를 유도할 목적이 아니라 투자판단에 참고가 되는 정보제공을 목적으로 하고 있습니다. 투자자 투자자 자신의 판단과 책임하에 최종결정을 하시길 바랍니다. 본 자료는 당사의 저작물로서 모든 저작권은 당사에게 있으며, 어떠한 경우에도 당사의 동의 없이 복제, 대여, 전송, 재배포 될 수 없습니다.

