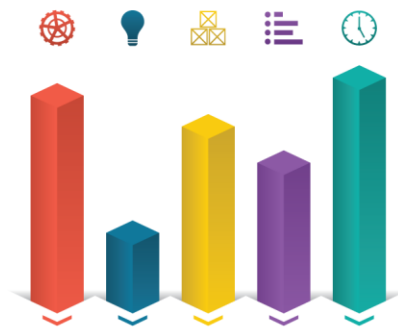


# 다음주에 볼만한 차트

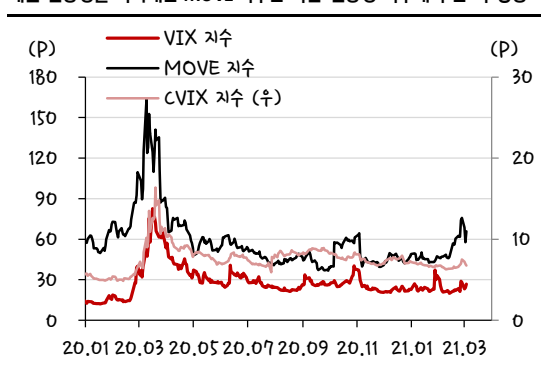


주식전략/시황. 한대훈 / 3773-8515, handaehoon@sks.co.kr  
 연구원. 이재윤 / 3773-8921, jyun.lee@sks.co.kr

2021/03/05

## 시장 달래기에 실패한 파월, 그리고 중요해진 업종 및 종목 선정

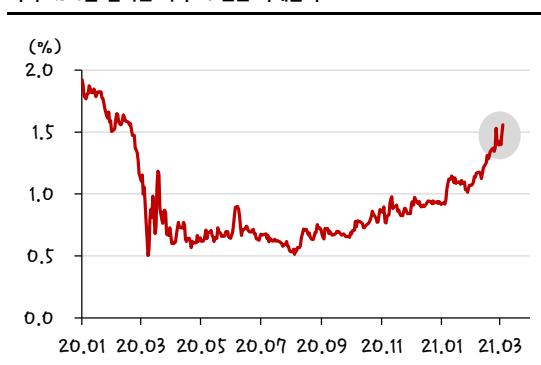
채권 변동성을 나타내는 MOVE 지수는 다른 변동성 지수대비 큰 폭 상승



자료: Bloomberg, SK 증권

파월 연준의장의 시장 달래기에도 불구하고 미국 국채금리는 좀처럼 안정되지 못하는 모습이다. 백신의 보급확대로 경제활동 재개에 대한 기대감이 높아진 상황에서 연준(Fed)의 기준금리 인상이 빨라질 것이라는 우려감이 여전히 높다. 게다가 1.9 조달러 규모의 미국 경기부양책이 하원을 통과하면서 인플레이 압력은 더욱 가중됐다. 연준은 국채금리 불안정에 대응하기 위해 오퍼레이션 트위스트(총량은 유지한채 단기채 팔고 장기채 매입)와 YCC(채권 수익률 곡선관리)를 검토하고 있다는 소식이 전해졌지만, 아직도 시장은 불안하다. 연준과 파월의장의 대응에 이목이 집중될 수 밖에 없는 상황이다.

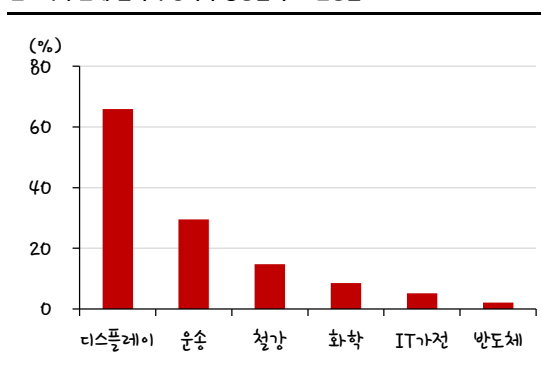
다시 1.5%를 넘어선 미국 10년물 국채금리



자료: REFINITIV, SK 증권

WSJ 가 주최하는 컨퍼런스에서 연설한 파월 연준(Fed) 의장은 시장 달래기에 또 한번 실패했다. 파월 연준의장은 인플레이 압력은 불가피하다는 의견을 피력했고, 미국 10년물 국채금리는 다시 1.5%를 넘어섰다. 미국 국채금리 안정화를 위해 오퍼레이션 트위스트(총량은 유지한채 단기채 팔고 장기채 매입)를 도입할 것이라는 당초 예상도 빔나갔다. 3월 FOMC(3/16~17 예정)를 앞두고 연준 인사들이 통화정책과 관련된 발언을 하지 못하는 블랙아웃(black-out) 기간에 돌입한만큼, 3월 FOMC 전까지 불안한 시장상황은 계속될 수 밖에 없다.

연초대비 올해 실적 추정치가 상향된 주요 업종들



자료: Quantwise, SK 증권

당분간 변동성이 확대되는 국면은 계속될 전망이다. 3월 FOMC에 대한 관심도 더욱 커질 것이다. 변동성 확대 국면이 예상되는 만큼, 이제는 정말 업종 및 종목 선정이 중요해졌다. 그리고 그 기본은 당연히 실적이다. 백신 보급확대로 경제활동 재개에 대한 기대감이 높아졌고, 인플레이션 압력이 높아지면서 경기민감주로 시선이 쏠리고 있다. 경기민감주 중에서도 실적이 뒷받침되는 업종 및 종목에 대한 차별적인 선택이 중요하다. 경기민감주 중에서 실적추정치의 상황이 지속되고 있는 업종은 디스플레이, 운송, 철강, 화학, IT가전, 반도체 등이다.



### <다음 주 주요 이벤트 및 경제지표 발표>

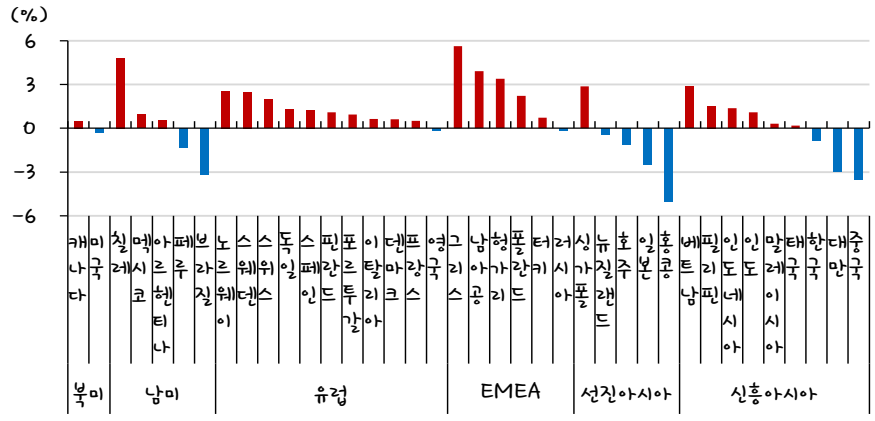
| 날짜          | 이벤트                     | 전망 및 코멘트  |
|-------------|-------------------------|---|
| 3/8<br>(월)  | 유로존 3월 섀넥스 투자자기대지수      | 경기 회복세 나타나고 있으나, 독일의 봉쇄 연장 조치가 상단 제한할 가능성         |
| 3/9<br>(화)  | SK 바이오사이언스 공모청약(~10)    | 동사는 아스트라제네카와 노바백스의 코로나 백신 위탁생산 계약을 맺은 상태          |
|             | 美 2월 NFB 소기업 낙관지수       | 코로나 확진자 감소세와 추가 부양책 기대감이 기업 심리 뒷받침할 전망            |
|             | OECD 경제전망보고서            | 올해 세계 경제 회복세가 예상되는 가운데, 기존 전망에서 상하향 조정 여부 주목      |
|             | 유로존 4Q GDP (확정치)        | 코로나 재확산에 따른 락다운 영향으로 잠정치는 전년동기 대비 -5% 기록          |
|             | 日 4Q GDP (확정치)          | 수출 호조와 민간소비 증가에 힘입어 잠정치는 전년대비 12.7%(연율) 기록        |
| 3/10<br>(수) | 美 2월 CPI                | 코로나 사태 이후 경기 회복세가 나타나면서 전년대비 1.6% 상승할 전망          |
|             | 中 2월 CPI                | 유가를 비롯한 원자재 가격 상승세 등에 전월대비 0.1% 상승 예상             |
| 3/11<br>(목) | 선물/옵션 동시만기일             | 최근 금리에 따른 증시 변동 높은 가운데 변동성 높은 퀴드러플 워킹데이 주의        |
|             | 쿠팡 美증시 상장 예정            | 쿠팡의 희망 공모가는 27~30 달러이며, 최종 공모가 산정일은 3/10 예정       |
|             | ECB 통화정책회의              | 현재의 완화 기조 유지할 것으로 예상. 금리 상승에 대응한 ECB 입장 주목        |
|             | OPEC 월간 원유시장보고서         | WTI가 \$60 선까지 오르며 산유국 움직임에 관심 높은 가운데, 원유 수요 전망 주목 |
| 3/12<br>(금) | 코스피 시가총액 규모별 지수 정기변경    | 대형주 편입 종목으로 신풍제약, 녹십자, HMM, SK 케미칼 등이 거론되는 상황     |
|             | 유로존 1월 산업생산             | 자동차용 반도체 공급 부족 현상 등에 따른 자동차 생산 차질이 상단 제한 가능성      |
| 3/13<br>(토) | 美 3월 미시간대학교 소비자신뢰 (잠정치) | 백신 접종에 따른 코로나 확진자 급감과 부양책 기대로 78.5로 상승 예상         |

자료: Bloomberg, 언론기사 참조

주: 한국시간 기준으로 작성, 국제 행사는 현지시간 기준

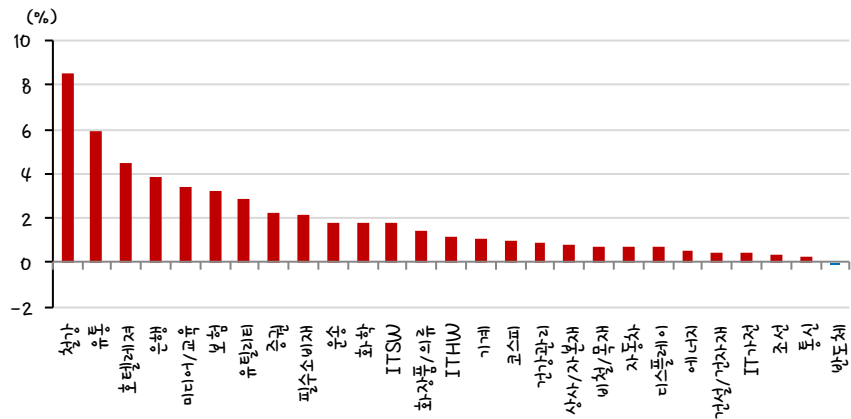


주요국 증시 주간 수익률 (2/23~3/2)



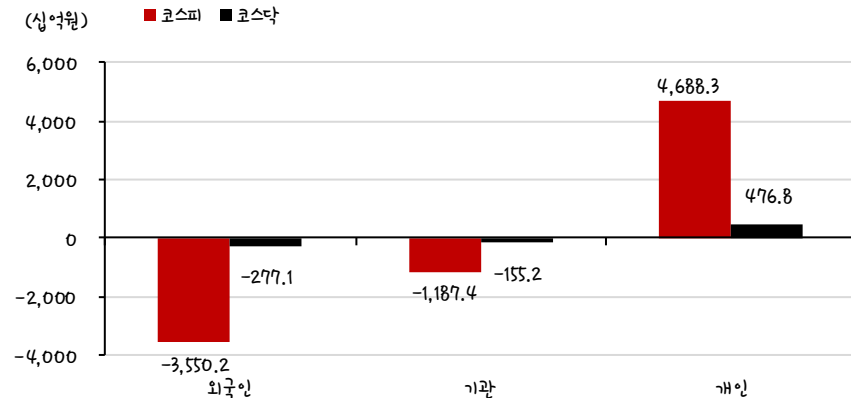
자료: REFINITIV, SK 증권

국내증시 업종별 수익률 (2/26~3/4)



자료: Quantwise, SK 증권

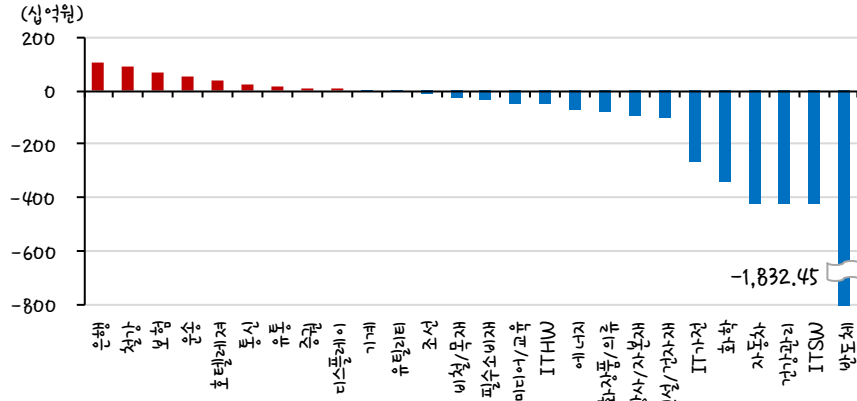
수급주체별 주간 순매수 현황 (2/26~3/4)



자료: Quantwise, SK 증권

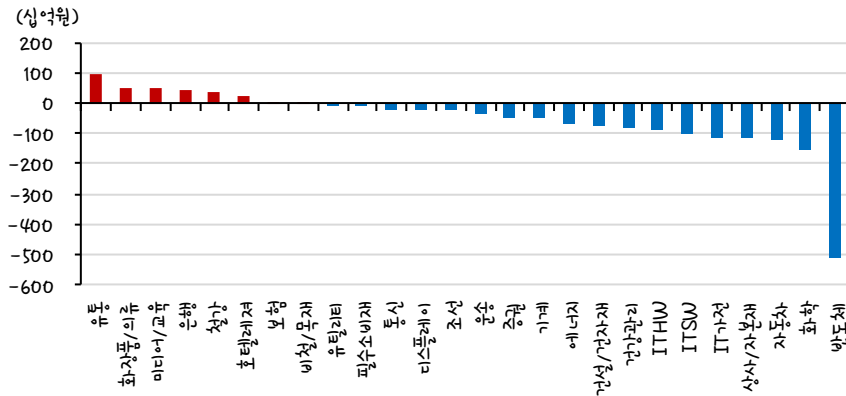


업종별 외국인 순매수 현황 (2/26~3/4)



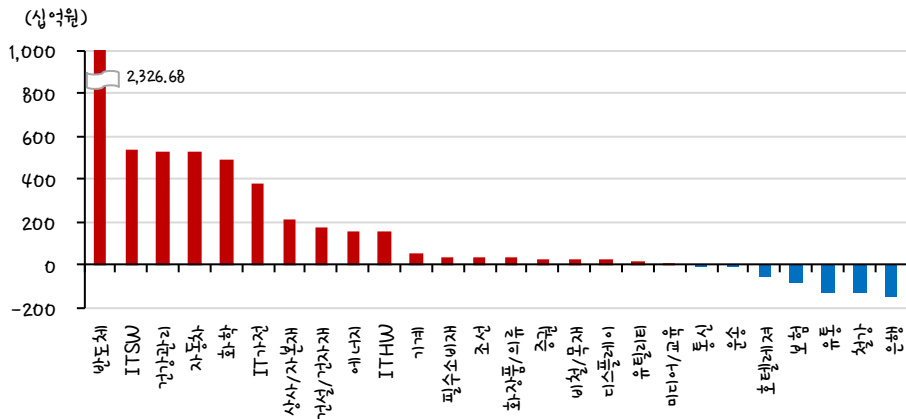
자료 Quantwise, SK 증권

업종별 기관 순매수 현황 (2/26~3/4)



자료 Quantwise, SK 증권

업종별 개인 순매수 현황 (2/26~3/4)



자료 Quantwise, SK 증권



2021-03-04 (목)

섹터별 시가총액 상위 종목 수익률(해외)

| Dow Jones Industrial Average Memembers |     |         |       |        |        |        | Materials                 |     |           |       |        |        |        |
|--|-----|---------|-------|--------|--------|--------|---------------------------|-----|-----------|-------|--------|--------|--------|
| Company                                | 국가  | Close   | 1D    | 1W     | 1M     | YTD    | Company                   | 국가  | Close     | 1D    | 1W     | 1M     | YTD    |
| Apple                                  | USA | 122.1   | -2.4% | -2.6%  | -9.0%  | 66.3%  | BHP Billiton              | AUS | 50.9      | 3.5%  | 4.1%   | 15.3%  | 30.7%  |
| American Express                       | USA | 142.6   | 2.4%  | 1.9%   | 21.8%  | 14.5%  | BASF                      | DEU | 71.2      | 1.4%  | 2.7%   | 9.2%   | 5.7%   |
| Boeing                                 | USA | 228.6   | 2.4%  | -0.3%  | 16.7%  | -29.8% | Rio Tinto                 | AUS | 129.8     | 2.0%  | 2.6%   | 16.6%  | 29.2%  |
| Caterpillar                            | USA | 214.9   | -0.4% | -3.4%  | 16.3%  | 45.5%  | SABIC                     | SAU | 107.2     | 2.3%  | 2.2%   | 7.2%   | 15.1%  |
| Cisco Systems                          | USA | 45.1    | -0.8% | -1.3%  | -0.6%  | -5.9%  | Glencore                  | GBR | 299.7     | 0.5%  | -0.9%  | 19.9%  | 27.3%  |
| Chevron                                | USA | 103.6   | 1.1%  | 0.3%   | 19.9%  | -14.0% | Vale S.A.                 | BRA | 100.4     | -1.2% | 2.5%   | 9.9%   | 88.3%  |
| Walt Disney                            | USA | 192.3   | -0.9% | -2.7%  | 12.5%  | 32.9%  | Air Liquide S.A.          | FRA | 126.2     | -0.6% | -2.4%  | -7.3%  | 0.0%   |
| Dow Inc                                | USA | 62.3    | -0.8% | -2.3%  | 18.0%  | -      | Nutrien                   | CAN | 69.5      | -1.1% | -1.7%  | 8.6%   | 0.7%   |
| Walgreens Boots Alliance               | USA | 47.6    | 0.4%  | -3.1%  | -2.5%  | -19.2% | Shin-Etsu Chemical        | JAP | 17,425.0  | -2.0% | -2.8%  | -4.6%  | 44.5%  |
| Goldman Sachs Group                    | USA | 334.4   | 1.1%  | 1.1%   | 21.7%  | 45.4%  | LyondellBasell            | USA | 107.8     | -0.1% | 0.4%   | 24.3%  | 14.1%  |
| Home Depot                             | USA | 257.4   | -1.1% | -1.0%  | -4.7%  | 17.8%  | Air Products & Chemicals  | USA | 262.3     | -1.4% | -0.3%  | -2.5%  | 11.6%  |
| IBM                                    | USA | 122.4   | 1.7%  | -0.7%  | 1.5%   | -8.7%  | Southern Copper           | USA | 77.0      | 1.1%  | -1.9%  | 11.8%  | 81.2%  |
| Intel                                  | USA | 59.9    | -2.2% | -5.2%  | 5.7%   | 0.1%   | Linde PLC                 | USA | 247.6     | -2.5% | -2.8%  | -1.2%  | 16.3%  |
| Johnson & Johnson                      | USA | 156.2   | -1.8% | -3.9%  | -4.0%  | 7.1%   | Alcoa                     | USA | 30.8      | 12.1% | 13.3%  | 63.8%  | 43.3%  |
| JPMorgan Chase & Co                    | USA | 152.9   | 1.9%  | -0.2%  | 18.0%  | 9.7%   | Industrials               |     |           |       |        |        |        |
| Coca-Cola                              | USA | 50.0    | -0.2% | -1.4%  | 3.1%   | -9.7%  | Company                   | 국가  | Close     | 1D    | 1W     | 1M     | YTD    |
| McDonald's                             | USA | 205.8   | -1.4% | -3.5%  | -1.0%  | 4.2%   | Honeywell Int'l           | USA | 207.0     | 0.2%  | -1.9%  | 5.9%   | 17.0%  |
| 3M                                     | USA | 178.1   | 0.5%  | 0.2%   | 1.9%   | 0.9%   | Siemens                   | DEU | 132.0     | 1.6%  | 0.8%   | 0.8%   | 25.1%  |
| Merck & Co                             | USA | 73.3    | 0.6%  | -1.7%  | -5.2%  | -19.4% | Union Pacific             | USA | 206.2     | -1.5% | -2.3%  | 3.8%   | 14.1%  |
| Microsoft                              | USA | 227.6   | -2.7% | -3.0%  | -5.0%  | 44.3%  | Lockheed Martin           | USA | 340.9     | 0.7%  | -1.6%  | 5.2%   | -12.4% |
| NIKE                                   | USA | 134.3   | -2.0% | -1.0%  | -1.1%  | 32.5%  | UPS                       | USA | 160.4     | -0.6% | 0.2%   | 2.7%   | 37.0%  |
| Pfizer                                 | USA | 34.4    | 2.6%  | 1.9%   | -3.9%  | -7.4%  | Airbus                    | FRA | 100.5     | 1.4%  | -2.2%  | 20.9%  | -23.0% |
| Procter & Gamble                       | USA | 123.2   | -0.6% | -3.5%  | -4.5%  | -1.4%  | Fedex                     | USA | 258.8     | -0.3% | -0.5%  | 8.2%   | 71.1%  |
| Travelers                              | USA | 150.7   | 1.1%  | -0.2%  | 9.0%   | 10.0%  | General Dynamics          | USA | 168.0     | 0.2%  | -0.1%  | 13.7%  | -4.8%  |
| UnitedHealth Group                     | USA | 332.9   | -0.5% | 0.2%   | -0.3%  | 13.2%  | Raytheon                  | USA | 117.0     | 0.0%  | 0.0%   | 0.0%   | -46.8% |
| United Technologies                    | USA | 75.1    | 0.5%  | -3.3%  | 12.1%  | -15.0% | Northrop Grumman          | USA | 299.1     | 0.1%  | -0.9%  | 2.3%   | -13.0% |
| Visa                                   | USA | 214.9   | -0.4% | -2.1%  | 8.3%   | 14.3%  | Vinci                     | FRA | 87.8      | -0.2% | -0.1%  | 12.7%  | -11.3% |
| Verizon                                | USA | 55.4    | 0.7%  | -3.0%  | 2.0%   | -9.8%  | Illinois Tool Works       | USA | 207.6     | 0.5%  | 2.0%   | 6.5%   | 15.5%  |
| Walmart                                | USA | 127.6   | -1.9% | -4.2%  | -8.4%  | 7.4%   | Deutsche Post             | DEU | 42.4      | 0.2%  | 1.0%   | 2.8%   | 24.7%  |
| Exxon Mobil                            | USA | 56.5    | 0.8%  | -0.3%  | 25.8%  | -19.0% | Canadian National Railway | CAN | 140.9     | -0.4% | 1.8%   | 7.0%   | 19.9%  |
| Energy                                 |     |         |       |        |        |        | Consumer Discretionary    |     |           |       |        |        |        |
| Company                                | 국가  | Close   | 1D    | 1W     | 1M     | YTD    | Company                   | 국가  | Close     | 1D    | 1W     | 1M     | YTD    |
| Royal Dutch Shell                      | GBR | 1,490.4 | 1.4%  | 0.6%   | 13.2%  | -33.3% | Amazon                    | USA | 3,005.0   | -2.9% | -4.9%  | -10.1% | 62.6%  |
| Petro China                            | HKG | 2.8     | 2.9%  | -0.4%  | 19.1%  | -28.4% | Toyota Motor              | JAP | 7,917.0   | 0.6%  | 1.0%   | 9.3%   | 3.3%   |
| Total                                  | FRA | 39.3    | 1.0%  | 0.9%   | 13.8%  | -20.1% | Comcast                   | USA | 53.7      | -1.0% | 0.6%   | 7.1%   | 19.5%  |
| BP                                     | GBR | 304.9   | 2.8%  | 2.0%   | 14.2%  | -35.3% | LVMH                      | FRA | 543.8     | 0.8%  | 2.1%   | 7.1%   | 31.3%  |
| China Petroleum                        | HKG | 4.3     | 4.3%  | -2.0%  | 16.0%  | -7.5%  | Netflix                   | USA | 520.7     | -5.0% | -5.9%  | -3.4%  | 60.9%  |
| Schlumberger                           | USA | 28.4    | 0.8%  | -3.5%  | 28.0%  | -29.4% | Naspers                   | ZAF | 375,645.0 | 1.1%  | 5.4%   | 6.3%   | 64.0%  |
| Petrobras                              | BRA | 21.2    | -3.6% | -13.2% | -23.0% | -29.8% | Booking Holdings          | USA | 2,275.0   | -0.3% | -6.9%  | 14.3%  | 10.8%  |
| Reliance Industries                    | IND | 2,202.1 | 4.6%  | 6.8%   | 16.2%  | 47.3%  | Inditex                   | ESP | 28.4      | 0.9%  | 5.0%   | 15.2%  | -9.9%  |
| Equinor                                | NOR | 164.7   | 0.0%  | 0.3%   | 7.1%   | -6.2%  | Volkswagen                | DEU | 208.6     | 5.4%  | 6.7%   | 19.2%  | 20.4%  |
| Shenhua Energy                         | HKG | 15.1    | 2.4%  | 1.2%   | 5.6%   | -7.5%  | Daimler                   | DEU | 68.9      | 0.9%  | 4.3%   | 17.7%  | 39.5%  |
| Conocophillips                         | USA | 53.7    | 2.6%  | -1.8%  | 31.8%  | -17.5% | Charter Comm.             | USA | 601.0     | -2.4% | -1.2%  | 0.3%   | 23.9%  |
| CNOOC                                  | HKG | 9.2     | 3.6%  | -5.0%  | 16.4%  | -29.3% | Starbucks                 | USA | 106.2     | -0.9% | 1.8%   | 7.8%   | 20.8%  |
| ENI S.P.A.                             | ITA | 9.7     | 1.8%  | 0.9%   | 17.8%  | -30.2% | Adidas                    | DEU | 287.4     | -1.0% | -0.9%  | 5.5%   | -0.8%  |
| EOG Resources Inc                      | USA | 67.0    | 3.9%  | -7.4%  | 30.5%  | -20.0% | Lowe's                    | USA | 158.3     | -2.9% | -2.5%  | -3.1%  | 32.2%  |
| Rosneft Oil Co.                        | RUS | 535.2   | 1.2%  | 3.6%   | 13.0%  | 19.0%  | Tesla                     | USA | 653.2     | -4.8% | -12.0% | -22.2% | 680.7% |
| Gazprom                                | RUS | 223.0   | -0.1% | 0.9%   | 4.7%   | -13.0% | TJX                       | USA | 63.7      | -3.9% | -8.9%  | -0.6%  | 4.3%   |
| Lukoil                                 | RUS | 5,715.0 | 1.1%  | -0.6%  | 7.5%   | -7.4%  | Marriott International    | USA | 146.3     | -1.8% | -7.1%  | 24.3%  | -3.4%  |
| Suncor Energy                          | CHN | 26.3    | 0.5%  | -2.5%  | 21.8%  | -38.3% | Gree Electric Appliances  | CHN | 60.2      | -0.8% | 5.1%   | 6.7%   | -8.2%  |
| Enterprise Products Partners           | USA | 22.4    | 0.4%  | 1.5%   | 7.8%   | -20.3% | Carnival                  | USA | 28.7      | 3.9%  | 6.1%   | 52.5%  | -43.6% |
| Enbridge                               | CHN | 44.5    | 0.5%  | -0.5%  | 2.2%   | -13.9% | Sands China               | HKG | 37.6      | 5.5%  | 0.3%   | 21.7%  | -9.8%  |
| Occidental Petroleum                   | USA | 28.7    | 3.0%  | 1.8%   | 40.6%  | -30.5% | Nissan Motor              | JAP | 608.7     | 4.2%  | 3.9%   | 12.6%  | -4.3%  |



2021-03-04, (목)

| Consumer Staples              |     |          |       |        |        |        | Telecommunication Services |     |           |       |       |        |        |
|-------------------------------|-----|----------|-------|--------|--------|--------|----------------------------|-----|-----------|-------|-------|--------|--------|
| (단위 : 각국 거래소 통화 기준)           |     |          |       |        |        |        | (단위 : 각국 거래소 통화 기준)        |     |           |       |       |        |        |
| Company                       | 국가  | Close    | 1D    | 1W     | 1M     | YTD    | Company                    | 국가  | Close     | 1D    | 1W    | 1M     | YTD    |
| Nestle                        | CHE | 97.0     | -0.8% | 0.2%   | -5.3%  | -7.5%  | AT&T                       | USA | 28.7      | 1.8%  | -2.2% | 0.2%   | -26.5% |
| AB Inbev                      | BEL | 49.4     | 1.2%  | -7.1%  | -6.0%  | -32.0% | China Mobile               | HKG | 56.3      | 2.3%  | 2.6%  | 16.1%  | -14.1% |
| Unilever                      | NLD | 44.1     | 0.2%  | -1.0%  | -8.8%  | -13.9% | NTT Docomo                 | JAP | 3,880.0   | 0.0%  | 0.0%  | 0.0%   | 27.7%  |
| Pepsico                       | USA | 129.1    | -1.5% | -2.2%  | -5.7%  | -5.5%  | Nippon Telegraph           | JAP | 2,763.0   | -0.6% | -1.1% | 4.8%   | 0.2%   |
| Philip Morris                 | USA | 85.2     | 0.1%  | -2.8%  | 7.7%   | 0.1%   | Softbank                   | JAP | 10,600.0  | 2.1%  | 6.2%  | 25.3%  | 122.9% |
| Kweichow Moutai               | CHN | 2,140.0  | 4.0%  | -2.2%  | 1.5%   | 80.9%  | Deutsche Telekom           | DEU | 14.9      | -0.8% | 0.4%  | 0.1%   | 2.2%   |
| BAT                           | GBR | 2,555.0  | 0.7%  | -1.1%  | -3.4%  | -20.9% | Vodafone                   | GBR | 125.2     | 0.9%  | -0.2% | -0.9%  | -14.7% |
| L'oreal                       | FRA | 307.6    | -0.4% | 0.1%   | 3.7%   | 16.5%  | KDDI                       | JAP | 3,259.0   | 0.1%  | -3.4% | 5.1%   | 0.2%   |
| Altria Group                  | USA | 45.1     | 0.7%  | 0.1%   | 10.5%  | -9.7%  | America Movil SAB          | MEX | 13.8      | 1.6%  | 2.5%  | 0.7%   | -8.9%  |
| AmBev                         | BRA | 14.2     | 1.3%  | -3.5%  | -9.2%  | -24.1% | T-Mobile                   | USA | 118.8     | -2.9% | -0.5% | -7.5%  | 51.8%  |
| Diageo                        | GBR | 2,877.0  | 0.4%  | -2.3%  | -2.2%  | -10.1% | Telefonica                 | ESP | 3.7       | -0.4% | 1.2%  | 2.7%   | -40.9% |
| Costco Wholesale              | USA | 323.9    | -1.4% | -4.9%  | -7.6%  | 10.2%  | Orange                     | FRA | 9.6       | -0.3% | -1.5% | -1.1%  | -26.7% |
| Kraft Heinz                   | USA | 38.0     | 1.8%  | 1.0%   | 14.2%  | 18.2%  | Singapore Telecom          | SGP | 2.3       | 0.4%  | -1.7% | 0.9%   | -30.6% |
| CVS Health                    | USA | 69.0     | 0.1%  | -1.9%  | -3.4%  | -7.1%  | Emirates Telecom           | ARE | 20.4      | 0.2%  | 2.4%  | 2.4%   | 24.4%  |
| Mondelez International        | USA | 52.9     | -1.4% | -2.6%  | -4.2%  | -3.9%  | Saudi Telecom              | SAU | 117.8     | 0.3%  | 2.4%  | 6.1%   | 16.9%  |
| <b>Health Care</b>            |     |          |       |        |        |        | <b>Utilities</b>           |     |           |       |       |        |        |
| (단위 : 각국 거래소 통화 기준)           |     |          |       |        |        |        | (단위 : 각국 거래소 통화 기준)        |     |           |       |       |        |        |
| Company                       | 국가  | Close    | 1D    | 1W     | 1M     | YTD    | Company                    | 국가  | Close     | 1D    | 1W    | 1M     | YTD    |
| Novartis                      | CHE | 80.8     | -0.2% | 1.8%   | -0.1%  | -12.1% | Nextera Energy             | USA | 72.5      | -4.0% | -1.7% | -11.2% | 19.8%  |
| Roche Holding                 | CHE | 298.8    | -0.9% | -1.2%  | -4.2%  | -4.8%  | Enel S.P.A                 | ITA | 7.6       | -2.3% | -3.7% | -7.2%  | 7.8%   |
| AbbVie                        | USA | 106.7    | -1.1% | -1.8%  | 4.3%   | 20.5%  | Yangtze Power              | CHN | 20.0      | 1.4%  | 2.1%  | 3.1%   | 9.0%   |
| Amgen                         | USA | 223.9    | -0.8% | -2.6%  | -6.9%  | -7.1%  | Duke Energy                | USA | 87.3      | 0.0%  | -0.1% | -6.3%  | -4.3%  |
| Novo Nordisk                  | DNK | 438.9    | -2.1% | -0.6%  | 1.2%   | 13.5%  | Iberdrola                  | ESP | 10.0      | -3.4% | -3.7% | -11.2% | 9.0%   |
| Abbott Laboratories           | USA | 119.2    | -2.7% | -2.6%  | -2.7%  | 37.2%  | Southern Co/the            | USA | 57.6      | -0.4% | -1.4% | -2.6%  | -9.6%  |
| Medtronic                     | USA | 118.0    | 0.1%  | -0.7%  | 6.1%   | 4.0%   | Dominion Energy            | USA | 69.6      | -0.3% | -2.2% | -4.3%  | -16.0% |
| Bristol Myers Squibb          | USA | 60.8     | -0.8% | -2.9%  | -2.3%  | -5.4%  | EDF                        | FRA | 9.8       | -2.2% | -2.5% | -5.3%  | -1.2%  |
| Sanofi                        | FRA | 75.4     | -1.3% | -1.7%  | -3.7%  | -15.9% | Engie                      | FRA | 11.5      | -2.4% | -8.8% | -11.1% | -19.9% |
| Gilead Sciences               | USA | 62.8     | -0.4% | -1.5%  | -3.6%  | -3.4%  | Exelon                     | USA | 39.5      | 0.6%  | -1.6% | -6.1%  | -13.3% |
| Bayer                         | DEU | 51.6     | -1.1% | -6.1%  | 1.4%   | -29.1% | National Grid              | GBR | 810.2     | -2.2% | -2.2% | -6.2%  | -14.2% |
| GlaxoSmithKline               | GBR | 1,207.8  | -0.1% | -0.4%  | -11.0% | -32.1% | AEP                        | USA | 76.3      | -0.2% | -1.0% | -6.0%  | -19.2% |
| Astrazeneca                   | GBR | 6,794.0  | -1.3% | -4.6%  | -8.0%  | -10.7% | HK & China Gas             | HKG | 11.4      | 0.5%  | -2.7% | 3.1%   | -21.4% |
| Thermo Fisher                 | USA | 451.0    | -2.4% | -1.2%  | -12.5% | 38.8%  | Sempra Energy              | USA | 117.0     | -0.1% | -4.6% | -6.4%  | -22.8% |
| Eli Lilly & Co.               | USA | 202.0    | -1.0% | -1.2%  | -0.6%  | 53.7%  | <b>Financials</b>          |     |           |       |       |        |        |
| Celgene                       | USA | 108.2    | 0.0%  | 0.0%   | 0.0%   | 0.0%   | (단위 : 각국 거래소 통화 기준)        |     |           |       |       |        |        |
| <b>Information Technology</b> |     |          |       |        |        |        | <b>Real Estate</b>         |     |           |       |       |        |        |
| (단위 : 각국 거래소 통화 기준)           |     |          |       |        |        |        | (단위 : 각국 거래소 통화 기준)        |     |           |       |       |        |        |
| Company                       | 국가  | Close    | 1D    | 1W     | 1M     | YTD    | Company                    | 국가  | Close     | 1D    | 1W    | 1M     | YTD    |
| Alphabet                      | USA | 2,011.4  | -2.6% | -3.5%  | 6.3%   | 50.2%  | Berkshire Hathaway         | USA | 381,680.0 | 1.0%  | 1.8%  | 10.3%  | 12.4%  |
| Tencent                       | HKG | 723.0    | 3.6%  | 5.2%   | 1.5%   | 92.5%  | Ind&Comm BOC               | CHN | 5.5       | 3.0%  | 2.8%  | 6.0%   | -7.3%  |
| Alibaba                       | USA | 236.3    | 0.8%  | -5.6%  | -10.7% | 11.4%  | Bank of America            | USA | 36.4      | 2.5%  | 0.1%  | 21.6%  | 3.4%   |
| Facebook                      | USA | 255.4    | -1.4% | -3.4%  | -2.5%  | 24.4%  | Construction BOC           | HKG | 6.4       | 5.6%  | 2.6%  | 9.0%   | -4.9%  |
| Taiwan Semicon                | TWN | 622.0    | 2.1%  | -0.5%  | 1.8%   | 87.9%  | Wells Fargo                | USA | 37.7      | 1.5%  | -1.6% | 25.7%  | -29.9% |
| Oracle                        | USA | 66.9     | 0.4%  | 3.4%   | 8.8%   | 26.3%  | PingAn Insurance           | HKG | 98.3      | 3.3%  | 3.4%  | 7.6%   | 6.7%   |
| Nvidia                        | USA | 512.2    | -4.5% | -11.7% | -3.3%  | 117.7% | Agricultural Bank          | HKG | 3.0       | 6.8%  | 3.1%  | 6.5%   | -13.4% |
| SAP                           | DEU | 102.3    | -1.3% | -1.7%  | -5.1%  | -15.0% | HSBC Holdings              | GBR | 432.9     | 2.2%  | 0.8%  | 12.8%  | -26.9% |
| Adobe Systems                 | USA | 448.5    | -3.9% | -5.9%  | -4.6%  | 36.0%  | Citi Group                 | USA | 70.4      | 2.1%  | 2.6%  | 20.5%  | -11.9% |
| Texas Instruments             | USA | 170.6    | -2.5% | -4.9%  | -1.1%  | 33.0%  | Bank of China              | HKG | 2.8       | 4.1%  | 1.4%  | 6.1%   | -15.9% |
| Broadcom                      | USA | 463.1    | -3.6% | -3.7%  | -0.8%  | 46.5%  | <b>Real Estate</b>         |     |           |       |       |        |        |
| Paypal                        | USA | 255.1    | -5.2% | -4.1%  | 5.5%   | 135.8% | (단위 : 각국 거래소 통화 기준)        |     |           |       |       |        |        |
| ASML                          | NLD | 464.0    | -1.6% | -2.0%  | 2.0%   | 76.0%  | Company                    | 국가  | Close     | 1D    | 1W    | 1M     | YTD    |
| Baidu                         | USA | 277.8    | -8.0% | -8.6%  | 14.8%  | 119.8% | Ameican Tower              | USA | 202.9     | -2.8% | -9.7% | -13.9% | -11.7% |
| Qualcomm                      | USA | 131.7    | -3.9% | -6.7%  | -18.5% | 49.2%  | China Vanke                | HKG | 33.3      | 1.1%  | 11.4% | 18.3%  | 0.2%   |
| Micron Technology             | USA | 89.1     | -2.2% | -3.7%  | 10.8%  | 65.7%  | Simon Property             | USA | 114.0     | 2.1%  | -4.2% | 22.6%  | -23.5% |
| Tokyo Electron                | JAP | 43,590.0 | -1.2% | -3.2%  | 8.2%   | 82.2%  | SHKP Ltd                   | HKG | 120.0     | 0.7%  | -0.8% | 12.6%  | 0.6%   |
| Nintendo                      | JAP | 63,400.0 | -1.7% | -4.6%  | 1.2%   | 44.2%  | Country Garden             | HKG | 9.6       | 2.5%  | 4.0%  | 1.7%   | -23.2% |
| Applied Materials             | USA | 115.4    | -1.8% | -6.0%  | 14.1%  | 89.1%  | Crown Castle Int'l         | USA | 148.5     | -3.0% | -7.9% | -9.6%  | 4.5%   |
|                               |     |          |       |        |        |        | China Evergrande           | HKG | 15.9      | 0.0%  | 1.9%  | 4.3%   | -26.6% |
|                               |     |          |       |        |        |        | Overseas land&Invest       | HKG | 19.3      | 0.7%  | 3.3%  | 7.3%   | -36.5% |