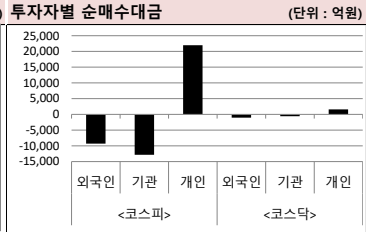
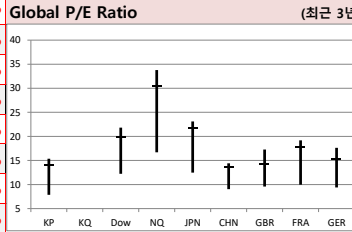
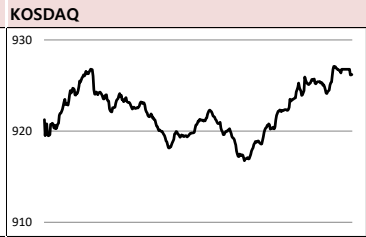
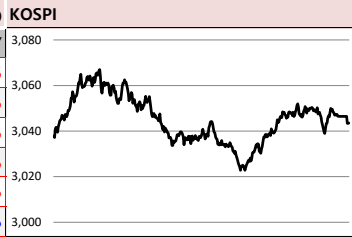




2021-03-05 (금)

Global Indices		(단위: pt. 10억 원지통화)							
	Close	시가총액	1D	1W	1M	3M	YTD	3Y	
KOSPI	3,043.5	2,017,361.4	-1.3%	-1.8%	-1.7%	13.7%	38.5%	28.1%	
KOSDAQ	926.2	373,357.9	-0.5%	-1.1%	-3.9%	3.0%	38.3%	9.6%	
Dow Jones	30,924.1	9,480.9	-1.1%	-1.5%	0.8%	3.5%	8.4%	24.3%	
Nasdaq	12,723.5	21,181.1	-2.1%	-3.0%	-6.5%	3.0%	41.8%	73.6%	
S&P 500	3,768.5	33,704.1	-1.3%	-1.6%	-1.5%	2.7%	16.6%	38.5%	
UK	6,650.9	1,924.4	-0.4%	0.0%	2.1%	2.9%	-11.8%	-6.5%	
Germany	14,056.3	1,275.0	-0.2%	1.3%	1.6%	5.6%	6.1%	16.3%	
France	5,830.7	1,897.9	0.0%	0.8%	4.8%	4.4%	-2.5%	12.8%	
Japan	28,930.1	424,741.7	-2.1%	-4.1%	2.0%	7.9%	22.3%	37.5%	
China	3,503.5	43,168.3	-2.1%	-2.3%	-0.9%	1.6%	14.9%	7.6%	
Brazil	112,690.2	3,713.0	1.4%	0.4%	-4.7%	0.7%	-2.6%	31.0%	
Vietnam	1,168.5	4,366,877.2	-1.6%	0.3%	8.6%	15.2%	21.6%	6.9%	
India	50,846.1	97,235.0	-1.2%	-0.4%	2.1%	14.0%	23.1%	50.7%	
Russia	3,397.6	49,679.9	-0.5%	-0.4%	1.1%	6.5%	11.5%	47.1%	



Global Market

미국 증시 - 미 연준의장의 정책 기조 유지 발언에 하락

- 파월 의장은 인플레이션 상승 압력은 일시적이라며, 기준금리와 완화정책 고수할 것을 발표
- 시장은 추가 정책이 나오지 않을 것이라 실망하며 10년물 채권 금리는 전고점 돌파

유럽 증시 - 금리 인상 가능성 우려 속 대부분 하락

- 유럽 주요국 증시는 금리 인상 가능성에 대한 우려로 대부분 하락 마감
- 프랑스 파리의 CAC40 지수는 보험사 마감했으나, 0.01% 상승으로 상승 기조는 없는 상황

중국 증시 - 부채 급증 및 유동성 긴축 우려에 하락

- 중국 정부의 강력한 경기 부양책 여파에 따라 부채 급증 및 유동성 긴축 우려 재부각
- 시장은 양회에서 긴축 재정 통화 정책과 부양 축소 방안에 대한 논의가 이루어질 수 있다 전망

국내 증시 - 금융투자자와 외인의 순매도에 지수 하락

- 전일 미국 증시에서 미국채 금리 반등하며 기술주 중심의 하락세 시현
- 다만 포스코가 인수한 아르헨티나의 리튬 업체의 가치 부각에 포스코 관련주는 상승

Today's Event

- 1월 온라인 쇼핑동향
- 한,미 방위비 분담금 협상 예정
- 中) 전년대 개최
- 美) 1월 무역수지
- 美) 2월 고용동향보고서
- 美) 1월 소비자신용지수
- 美) 주간 원유 채굴장비 수
- 日 2월 외환보유액

- 컨버즈 신주상장(흡수합병)
- 씨에스윈드 추가상장(무상증자)
- 에코프로비엠 보호예수 해제
- 일진디스플레이 추가상장(무상증자)
- 엔지스테크놀로지 추가상장(CB전환)
- 이디티 추가상장(CB전환)
- 와이아이케이 추가상장(CB전환)
- 아진산업 추가상장(CB전환)
- 휴먼엔 추가상장(CB전환)
- GV 추가상장(CB전환)
- 제넨바이오 추가상장(CB전환)
- 티로보틱스 추가상장(CB전환)

S&P 500 Sector		1D	1W	1M	3M	YTD	2Y	3Y
에너지		2.5%	3.6%	26.5%	34.3%	-16.4%	-21.8%	-23.2%
소재		-2.1%	-1.4%	1.1%	3.9%	19.4%	34.3%	23.5%
산업재		-1.6%	-0.4%	4.1%	3.9%	11.9%	21.5%	20.7%
경기소비재		-2.0%	-3.0%	-8.9%	-2.0%	26.6%	42.7%	50.7%
필수소비재		-0.5%	-1.9%	-2.5%	-5.8%	0.1%	16.1%	16.3%
의료		-1.3%	-2.5%	-4.4%	-0.6%	8.5%	21.8%	32.2%
금융		-1.2%	0.3%	10.0%	15.5%	7.2%	25.3%	14.7%
IT		-2.3%	-2.7%	-5.8%	1.1%	37.7%	78.8%	86.3%
통신서비스		0.0%	0.1%	2.7%	4.7%	27.8%	48.5%	49.2%
유틸리티		-0.2%	-1.4%	-7.3%	-7.9%	-9.6%	3.0%	17.9%

Korea Sector		1D	1W	1M	3M	YTD	2Y	3Y
에너지		-0.4%	-2.2%	-9.9%	35.0%	34.6%	16.0%	0.3%
소재		0.1%	0.0%	-2.6%	11.3%	83.5%	54.8%	28.1%
산업재		-1.6%	-2.5%	-5.5%	8.8%	1.6%	-6.7%	-8.6%
경기소비재		-1.4%	-1.2%	-5.6%	25.9%	42.4%	48.8%	29.2%
필수소비재		0.0%	-0.6%	-0.4%	6.0%	9.1%	1.6%	-6.4%
의료		-0.2%	-1.7%	-13.0%	-13.3%	49.6%	13.4%	-19.0%
금융		0.0%	1.1%	7.1%	-0.1%	-9.3%	-13.7%	-28.3%
IT		-2.1%	-3.3%	-1.6%	19.7%	52.7%	89.9%	84.6%
통신서비스		-1.8%	0.3%	4.3%	24.9%	93.8%	138.5%	182.4%
유틸리티		-1.1%	0.2%	0.4%	8.6%	-15.5%	-34.5%	-28.7%

Fixed Income		(단위: %, bp)			
	Close	1D	1M	YTD	
국고채 3년	1.035	1.8	5.5	-32.0	
국고채 10년	1.967	1.7	20.2	29.5	
미국채 2년	0.145	0.4	3.2	-142.4	
미국채 10년	1.564	8.3	46.8	-35.4	
일본 국채 10년	0.132	1.3	7.8	14.3	
중국 국채 10년	3.141	0.0	3.4	-6.3	
독일 국채 10년	-0.311	-2.3	17.8	-12.5	

Commodity		(단위: \$, pt)			
	Close	1D	1M	YTD	
국제유가(WTI)	63.83	4.2%	16.6%	4.5%	
VIX Index	28.57	7.1%	11.8%	107.3%	
천연가스	2.75	-2.5%	-3.5%	25.4%	
CRB상품지수	190.75	0.4%	7.1%	2.7%	
금(Comex)	1,700.70	-0.9%	-7.1%	11.7%	
BDI(Baltic Dry)	1,763.00	0.0%	27.8%	61.7%	
구리	399.10	-3.9%	13.2%	42.7%	

※ 작성자(SK증권 리서치센터)는 본 조차분석자료에 게재된 내용들이 외부의 부당한 압력이나 간섭없이 신의성실하게 작성되었음을 확인합니다. 자료 제공일 시점에서의 의견 및 추정치로 최종 실적과 오차가 발생할 수 있으며, 투자를 유도할 목적이 아니라 투자판단에 참고가 되는 정보제공을 목적으로 하고 있습니다. 투자자 투자자 자신의 판단과 책임하에 최종결정을 하시기 바랍니다. 본 자료는 당시의 저작물로서 모든 저작권은 당사에게 있으며, 어떠한 경우에도 당사의 동의 없이 복제, 대역, 전송, 재배포 될 수 없습니다.



MORNING CALL



2021-03-05, (금)

일일 상승률 상위 종목			일일 하락률 상위 종목		
종목명	시가총액	수익률	종목명	시가총액	수익률
포스코엔텍	3,631	30.0%	일양약품	6,680	-30.0%
서연	3,158	30.0%	대한그린파워	2,146	-29.3%
덕성	1,709	29.9%	수산아이엔티	1,927	-26.4%
서연탑메탈	1,346	29.8%	에이에프더블류	2,147	-10.9%
서연이화	2,695	28.0%	부광약품	17,410	-9.8%
한국테크놀로지	1,436	23.1%	SK케미칼	37,044	-9.1%
리더스 기술투자	1,084	17.3%	휴먼앤	1,247	-8.5%
에이텍티앤	1,348	16.9%	한농화성	2,744	-7.9%
모베이스전자	1,820	16.8%	기가레인	1,315	-7.4%
팬엔터테인먼트	1,752	14.8%	현대바이오	17,778	-7.0%
유에스티	1,351	14.6%	삼천당제약	13,433	-6.5%
지니뮤직	3,400	14.3%	티에스이	5,464	-6.4%
이수엠피스	3,267	13.0%	삼성제약	4,412	-6.3%
이엔코퍼레이션	2,478	12.7%	토탈소프트	1,553	-6.2%
KMH	5,168	11.8%	화일약품	3,422	-6.0%
에이텍	2,730	11.1%	대한과학	1,051	-6.0%
삼화네트웍스	1,936	10.9%	알에프텍	2,399	-5.8%
미래생명자원	1,167	10.8%	한국석유	1,127	-5.5%
오리엔트정공	1,782	10.1%	인지디스플레이	1,518	-5.5%
오르비텍	1,601	9.6%	씨에스윈드	28,086	-5.4%

원가 좋아하는 사람들이 벌써 이렇게나

25만

시럽웰스 회원

25만 돌파!

시럽웰스 외 250,000명이 좋아합니다.

스마트하게 돈 버는 지갑, 시럽웰스

membership Wealth

주요 투자자별 순매수/순매도 상위 종목 (단위: 억원)

<외국인 순매수 상위>		<외국인 순매도 상위>		<기관 순매수 상위>		<기관 순매도 상위>		<개인 순매수 상위>		<개인 순매도 상위>	
종목명	매수대금	종목명	매도대금	종목명	매수대금	종목명	매도대금	종목명	매수대금	종목명	매도대금
POSCO	497.0	SK하이닉스	-2,753.1	제이콘테트리	104.9	삼성전자	-4,718.2	삼성전자	6,607.5	신한지주	-312.2
KB금융	345.6	삼성전자	-1,973.5	신세계인터내셔널	90.3	현대차	-687.4	SK하이닉스	2,890.8	강원랜드	-305.7
기업은행	54.3	카카오	-1,103.6	아모레퍼시픽	82.0	카카오	-564.8	카카오	1,645.1	KB금융	-257.3
강원랜드	243.0	NAVER	-442.1	효성첨단소재	78.7	삼성SDI	-557.9	현대차	1,101.5	효성첨단소재	-219.0
효성첨단소재	143.4	현대차	-424.7	파라다이스	70.2	POSCO	-536.7	삼성SDI	786.9	OCI	-178.7
OCI	137.2	기아차	-414.6	테스	65.0	NAVER	-329.8	NAVER	769.6	파라다이스	-144.6
현대모비스	127.5	HMM	-364.8	강원랜드	63.5	LG화학	-296.5	기아차	585.1	아모레퍼시픽	-136.8
아모레퍼시픽	122.0	SK케미칼	-340.7	하이트진로	60.5	현대모비스	-287.9	LG전자	561.6	제이콘테트리	-127.7
하나금융지주	98.1	삼성전기	-330.2	S-Oil	60.3	삼성물산	-252.3	SK케미칼	533.5	호텔신라	-110.4
CJ제일제당	87.1	LG전자	-329.4	와이지엔터테인먼트	56.7	LG전자	-229.5	삼성전기	512.4	하이트진로	-107.4
포스코엔텍	78.0	셀트리온	-327.3	현대백화점	56.7	SK케미칼	-209.4	HMM	451.2	GKL	-101.6
삼성물산	75.0	한온시스템	-276.0	힐라홀딩스	53.9	포스코케미칼	-202.1	포스코케미칼	409.8	CJ제일제당	-98.2
GKL	68.7	금호석유	-245.4	진에어	52.9	삼성바이오로직스	-195.9	한온시스템	365.7	하나금융지주	-97.6
삼성바이오로직스	66.3	삼성SDI	-228.7	코스맥스	52.6	기아차	-181.4	셀트리온	365.0	신세계인터내셔널	-97.4
호텔신라	65.4	셀트리온헬스케어	-219.6	BNK금융지주	52.4	삼성전기	-180.9	LG화학	331.6	포스코엔텍	-88.2
기업은행	54.3	포스코케미칼	-201.5	하나투어	49.2	SK하이닉스	-166.5	SK	268.9	DGB금융지주	-83.8
엔씨소프트	50.4	한화솔루션	-128.5	OCI	43.4	SK텔레콤	-165.8	한화솔루션	265.2	와이지엔터테인먼트	-82.4
하이트진로	49.8	SK	-116.8	호텔신라	42.6	LG생활건강	-161.8	금호석유	258.3	종근당	-66.2
종근당	46.3	JYP Ent.	-79.8	녹십자랩셀	40.4	SK	-156.9	포스코인터내셔널	232.6	진에어	-64.5

후강동(Shanghai-Hongkong Link) 월간 거래량 최다 (단위: CNY, %)

코드	종목명	시가총액(M)	Close	수익률
600519 C1 Equity	KWEICHOW MOUTAI	2,553,850.1	2,033.00	-5.0%
601888 C1 Equity	LONGI GREEN ENERGY TECHNOLC	604,545.0	309.63	-4.58%
601318 C1 Equity	PING AN INSURANCE	1,540,973.8	86.30	-0.52%
600036 C1 Equity	CHINA TOURISM GROUP DUTY FF	1,319,832.8	52.40	-0.70%
601012 C1 Equity	CHINA MERCHANTS BANK	370,010.5	98.10	-9.17%
600031 C1 Equity	SANY HEAVY INDUSTRY	347,761.6	40.99	-5.23%
600438 C1 Equity	INNER MONGOLIA YILI INDUSTRI	174,615.1	38.79	-10.0%
600276 C1 Equity	TONGWEI	535,837.6	100.50	-0.84%
600309 C1 Equity	JIANGSU HENGRUI MEDICINE	358,935.8	114.32	-9.16%
601899 C1 Equity	WILL SEMICONDUCTOR	277,262.7	11.45	-7.06%

선강동(Shenzhen-Hongkong Link) 월간 거래량 최다 (단위: CNY, %)

코드	종목명	시가총액(M)	Close	수익률
000858 C2 Equity	WULIANGYE YIBIN	758,406.9	325.57	-6.88%
300750 C2 Equity	CONTEMPORARY AMPEREX TEC	1,033,711.0	266.31	-6.66%
300059 C2 Equity	EAST MONEY INFORMATION	105,613.5	72.49	-15.32%
002594 C2 Equity	BYD	633,025.1	89.90	-3.84%
000725 C2 Equity	BOE TECHNOLOGY GROUP	259,427.7	30.12	-5.28%
002475 C2 Equity	LUXSHARE PRECISION INDUSTR	445,104.7	118.40	-2.14%
300274 C2 Equity	SUNGROW POWER SUPPLY	314,189.4	214.50	-7.55%
000568 C2 Equity	LUZHOU LAOJIAO	532,063.1	198.50	-5.36%
000100 C2 Equity	TCL TECHNOLOGY GROUP CORP	323,321.5	46.21	-5.60%
000333 C2 Equity	MIDEA GROUP	217,455.0	6.33	-0.31%

※ 작성자(SK증권 리서치센터)는 본 조사분석자료에 게재된 내용들이 외부의 부당한 압력이나 간섭없이 신의성실하게 작성되었음을 확인합니다. 자료 제공일 시점에서의 의견 및 추정치로 최종 실적과 오차가 발생할 수 있으며, 투자를 유도할 목적이 아니라 투자판단에 참고가 되는 정보제공을 목적으로 하고 있습니다. 투자자 투자자 자신의 판단과 책임하에 최종결정을 하시길 바랍니다. 본 자료는 당사의 저작권으로 모든 저작권은 당사에게 있으며, 어떠한 경우에도 당사의 동의 없이 복제, 대여, 전송, 재배포 될 수 없습니다.



MORNING CALL

SK securities



2021-03-05 (금)

코스피 & 코스닥 섹터별 시가총액 상위 종목 수익률(국내)

(단위 : 억원 / 원)

섹터	코드	종목명	시가총액	Close	1D	1W	YTD	코드	종목명	시가총액	Close	1D	1W	YTD
에너지 Energy	A096770	SK이노베이션	244,109	264,000	-0.8%	-2.2%	39.0%	A009830	한화솔루션	85,423	44,700	-3.1%	-5.2%	-3.7%
	A010950	S-Oil	97,497	86,600	1.3%	-1.6%	25.1%	A002380	KCC	18,040	203,000	0.0%	-0.5%	2.8%
	A078930	GS	36,098	38,850	-0.6%	-2.8%	3.5%	A011780	금호석유	70,228	230,500	1.8%	4.5%	59.0%
	A018670	SK가스	8,787	95,200	-0.1%	2.0%	-8.9%	A047050	포스코인터내셔널	26,526	21,500	-1.6%	-4.4%	47.8%
	A002960	한국셀석유	3,218	247,500	-0.2%	0.6%	-4.3%	A010060	OCI	30,289	127,000	2.8%	3.7%	36.6%
	A017940	E1	2,765	40,300	-0.5%	0.0%	-9.7%	A011790	SKC	44,685	118,000	-2.1%	-2.5%	25.5%
소재 Materials	A051910	LG화학	610,624	865,000	-0.6%	-2.8%	5.0%	A036490	SK머티리얼즈	34,037	322,700	-0.1%	1.4%	-9.8%
	A005490	POSCO	269,407	309,000	3.3%	9.2%	13.6%	A036830	솔브레인홀딩스	9,203	43,900	-1.0%	-2.7%	-2.7%
	A010130	고려아연	76,990	408,000	-1.0%	-1.9%	1.6%	A178920	PI첨단소재	12,628	43,000	-2.1%	-2.2%	16.2%
	A011170	롯데케미칼	110,024	321,000	-2.1%	-0.9%	16.3%	A005290	동진세미캠	15,733	30,600	-1.9%	-3.2%	-16.2%
	A004020	현대제철	57,315	42,950	1.2%	4.4%	8.5%	A278280	천보	16,260	162,600	-2.5%	-3.2%	-10.9%
	A003410	쌍용양회	34,414	6,830	1.6%	-0.3%	2.3%	A078130	국일제지	5,427	4,295	-1.7%	-2.2%	-17.4%
산업재 Industrials	A028260	삼성물산	228,002	122,000	-1.6%	-2.8%	-11.6%	A010140	삼성중공업	41,202	6,540	-1.1%	-2.4%	-7.1%
	A034730	SK	192,084	273,000	-2.3%	-1.4%	13.5%	A000720	현대건설	44,431	39,900	-0.9%	-4.0%	6.5%
	A003550	LG	158,753	92,000	-2.3%	-4.5%	5.1%	A004990	롯데지주	34,935	33,300	-1.8%	-1.8%	-5.7%
	A009540	한국조선해양	76,435	108,000	-3.1%	-5.3%	-0.5%	A047810	한국항공우주	33,239	34,100	-1.9%	-3.0%	32.2%
	A086280	현대글로벌비스	72,750	194,000	-1.3%	-0.5%	5.4%	A012750	에스원	31,577	83,100	-1.2%	0.1%	-2.2%
	A267250	현대중공업지주	42,893	271,500	-0.7%	-2.2%	-4.2%	A000120	CI대한통운	38,895	170,500	1.5%	1.8%	3.0%
자유소비재 Consumer Discretionary	A005380	현대차	502,120	235,000	-2.1%	-4.1%	22.4%	A000100	에이치엘비	39,827	75,000	4.9%	18.9%	-18.9%
	A012330	현대모비스	294,333	310,500	-1.0%	-1.3%	21.5%	A035760	CJ ENM	31,753	144,800	2.6%	1.1%	3.8%
	A000270	기아차	319,021	78,700	-2.0%	2.2%	26.1%	A034230	파라다이스	16,915	18,600	3.3%	6.0%	21.6%
	A066570	LG전자	238,926	146,000	-3.0%	-5.2%	8.2%	A028150	GS홈쇼핑	9,509	144,900	2.1%	4.2%	4.2%
	A035250	강원랜드	55,838	26,100	4.4%	5.2%	11.1%	A025980	아난티	6,218	7,300	0.3%	-2.3%	-9.5%
	A021240	코웨이	48,191	65,300	-0.9%	-2.5%	-10.2%	A033290	코웰패션	5,168	5,840	0.5%	-1.0%	3.0%
필수소비재 Consumer Staples	A051900	LG생활건강	233,648	1,496,000	-0.7%	-4.5%	-7.7%	A282330	BGF리테일	28,691	166,000	-2.1%	2.5%	22.5%
	A033780	KT&G	109,010	79,400	-0.5%	-0.5%	-4.5%	A139480	이마트	50,734	182,000	-1.6%	4.9%	20.1%
	A090430	아모레퍼시픽	143,223	245,000	2.1%	2.5%	18.9%	A007070	GS리테일	28,837	37,450	0.1%	3.2%	8.7%
	A002790	아모레G	53,680	65,100	0.3%	-0.2%	18.6%	A007310	오뚜기	21,297	580,000	0.0%	2.7%	0.5%
	A271560	오리온	52,188	132,000	0.4%	-1.9%	6.5%	A000080	하이트진로	25,529	36,400	3.7%	5.4%	14.3%
	A097950	CI제일제당	62,475	415,000	2.2%	1.0%	8.9%	A026960	동서	40,528	40,650	2.5%	-1.3%	19.7%
의료 Health Care	A207940	삼성바이오로직스	494,914	748,000	-1.7%	-3.5%	-9.4%	A091990	셀트리온헬스케어	202,861	130,900	1.2%	0.2%	-19.7%
	A068270	셀트리온	422,061	306,500	1.2%	-0.5%	-14.6%	A084990	헬릭스미스	8,395	24,500	-2.8%	-2.4%	-25.8%
	A128940	한미약품	38,469	318,500	1.3%	-9.0%	-13.1%	A145020	휴젤	19,977	160,000	-5.2%	-11.0%	-14.8%
	A008930	한미사이언스	40,652	60,400	-0.8%	-8.6%	-20.6%	A086900	메디톡스	12,640	202,100	-2.6%	7.5%	15.5%
	A000100	유한양행	42,474	60,700	-2.9%	-4.4%	-19.2%	A140410	메지온	13,935	156,700	-0.3%	1.4%	-10.9%
	A069620	대웅제약	15,120	130,500	-4.0%	-7.5%	-20.9%	A067630	에이치엘비생명과학	9,748	20,700	9.5%	33.1%	-23.9%
IT Information Technology	A005930	삼성전자	4,919,101	82,400	-1.9%	-3.4%	1.7%	A032500	케이엔더블유	22,499	56,500	-4.7%	-13.5%	-30.0%
	A000660	SK하이닉스	1,033,763	142,000	-3.4%	-4.4%	19.8%	A240810	원익IPS	24,517	49,950	-2.1%	-0.3%	12.9%
	A018260	삼성에스디에스	146,244	189,000	-1.8%	-5.5%	5.9%	A056190	에스에프에이	15,728	43,800	0.6%	0.0%	13.5%
	A006400	삼성SDI	466,224	678,000	-2.6%	-3.7%	8.0%	A098460	고영	16,093	117,200	2.7%	13.9%	11.6%
	A034220	LG디스플레이	81,224	22,700	-0.9%	-4.2%	22.4%	A039030	이오테크닉스	12,652	102,700	-3.7%	-1.7%	-12.2%
	A011070	LG이노텍	49,938	211,000	0.7%	1.4%	15.6%	A218410	RFHIC	8,883	37,250	-2.2%	-1.5%	-16.6%
	A012510	더존비즈온	31,851	105,500	-1.9%	-2.8%	1.4%	A058470	리노공업	23,763	155,900	-0.4%	-3.4%	15.5%
	A020150	일진머티리얼즈	30,894	67,000	-4.2%	-8.2%	31.6%	A046890	서울반도체	11,428	19,600	-1.5%	-1.8%	-4.6%
	A307950	현대오토에버	26,565	126,500	-0.8%	-1.6%	2.4%	A006490	인스코비	2,936	2,870	0.2%	5.1%	36.0%
	A017670	SK텔레콤	199,038	246,500	-2.4%	-2.2%	3.6%	A036630	세종텔레콤	4,857	809	4.3%	9.0%	61.8%
통신서비스 Telecommunication Services	A030200	KT	68,672	26,300	-0.6%	0.4%	9.6%	A065530	전파기지국	2,289	4,330	-1.6%	-3.5%	-3.6%
	A032640	LG유플러스	51,738	11,850	-1.7%	-2.9%	0.9%	A000810	삼성화재	85,512	180,500	-0.8%	2.9%	-3.7%
금융 Financials	A055550	신한지주	175,902	34,050	1.2%	-0.2%	6.2%	A086790	하나금융지주	116,194	38,700	-0.1%	2.3%	12.2%
	A105560	KB금융	190,440	45,800	0.7%	2.4%	5.5%	A316140	우리금융지주	70,060	9,700	-0.7%	-1.2%	-0.3%
	A032830	삼성생명	156,600	78,300	-0.9%	2.1%	-1.0%	A015350	부산가스	6,270	57,000	2.9%	-0.2%	11.8%
유틸리티 Utilities	A015760	한국전력	149,899	23,350	-1.1%	0.0%	-14.8%	A004690	삼천리	3,341	82,400	-0.5%	-1.8%	1.2%
	A036460	한국가스공사	30,833	33,400	-1.6%	1.4%	8.1%	A017390	서울가스	4,705	94,100	-0.1%	-3.4%	4.0%
	A071320	지역난방공사	4,348	37,550	0.3%	0.1%	-6.9%	A267290	경동도시가스	1,117	18,950	0.5%	1.9%	1.9%

※ 작성자(SK증권 리서치센터)는 본 조사항목자료에 게재된 내용들이 외부의 부당한 압력이나 간섭없이 신의성실하게 작성되었음을 확인합니다. 자료 제공일 시점에서의 의견 및 추정치로 최종 실적과 오차가 발생할 수 있으며, 투자를 유도할 목적이 아니라 투자판단에 참고가 되는 정보제공을 목적으로 하고 있습니다. 투자시 투자자 자신의 판단과 책임하에 최종결정을 하시기 바랍니다. 본 자료는 당사의 저작물로서 모든 저작권은 당사에 있으며, 어떠한 경우에도 당사의 동의 없이 복제, 대여, 전송, 재배포 될 수 없습니다.



MORNING CALL

SK securities



2021-03-05 (금)

섹터별 시가총액 상위 종목 수익률(해외)

Dow Jones Industrial Average Memembers

Company	국가	Close	(단위 : 각국 거래소 통화 기준)				
			1D	1W	1M	YTD	
Apple	USA	120.1	-1.6%	-0.7%	-11.0%	63.6%	
American Express	USA	142.7	0.1%	4.1%	18.2%	14.6%	
Boeing	USA	224.7	-1.7%	3.8%	11.8%	-31.0%	
Caterpillar	USA	212.8	-1.0%	-4.1%	10.5%	44.1%	
Cisco Systems	USA	44.6	-1.3%	-2.1%	-2.8%	-7.1%	
Chevron	USA	104.5	0.9%	2.1%	20.0%	-13.3%	
Walt Disney	USA	188.0	-2.2%	-1.5%	6.3%	30.0%	
Dow Inc	USA	61.2	-1.7%	-0.2%	12.1%	-	
Walgreens Boots Alliance	USA	46.9	-1.6%	-2.9%	-3.3%	-20.5%	
Goldman Sachs Group	USA	329.3	-1.5%	0.5%	14.7%	43.2%	
Home Depot	USA	250.9	-2.5%	-1.7%	-7.8%	14.9%	
IBM	USA	120.1	-1.8%	-1.9%	0.6%	-10.4%	
Intel	USA	58.3	-2.6%	-3.4%	0.6%	-2.5%	
Johnson & Johnson	USA	153.1	-2.0%	-6.0%	-5.1%	4.9%	
JPMorgan Chase & Co	USA	150.6	-1.5%	-0.4%	12.7%	8.0%	
Coca-Cola	USA	49.9	-0.1%	-0.5%	2.0%	-9.8%	
McDonald's	USA	204.8	-0.5%	-2.9%	-2.3%	3.7%	
3M	USA	177.6	-0.2%	-0.6%	1.5%	0.7%	
Merck & Co	USA	72.2	-1.5%	-3.3%	-7.2%	-20.6%	
Microsoft	USA	226.7	-0.4%	-1.0%	-5.3%	43.8%	
NIKE	USA	132.0	-1.7%	-2.6%	-5.4%	30.3%	
Pfizer	USA	34.2	-0.6%	1.1%	-2.3%	-7.9%	
Procter & Gamble	USA	122.2	-0.8%	-3.5%	-5.2%	-2.2%	
Travelers	USA	149.0	-1.1%	0.7%	6.6%	8.8%	
UnitedHealth Group	USA	333.8	0.3%	1.5%	-1.4%	13.5%	
United Technologies	USA	74.4	-0.9%	1.5%	6.1%	-15.7%	
Visa	USA	211.5	-1.6%	-1.1%	4.4%	12.6%	
Verizon	USA	54.8	-1.0%	-3.0%	0.6%	-10.7%	
Walmart	USA	127.5	0.0%	-3.3%	-9.4%	7.3%	
Exxon Mobil	USA	58.7	3.9%	5.3%	28.7%	-15.9%	

Materials

Company	국가	Close	(단위 : 각국 거래소 통화 기준)				
			1D	1W	1M	YTD	
BHP Billiton	AUS	49.3	-3.1%	-2.3%	9.3%	26.7%	
BASF	DEU	70.2	-1.3%	3.6%	6.9%	4.2%	
Rio Tinto	AUS	121.7	-6.2%	-5.6%	5.8%	21.2%	
SABIC	SAU	106.2	-0.9%	2.2%	7.6%	14.1%	
Glencore	GBR	286.3	-4.5%	-6.1%	16.0%	21.6%	
Vale S.A.	BRA	98.9	-1.5%	3.3%	12.8%	85.5%	
Air Liquide S.A.	FRA	127.5	1.0%	0.5%	-6.2%	1.0%	
Nutrien	CAN	67.4	-3.0%	-4.0%	3.8%	-2.3%	
Shin-Etsu Chemical	JAP	17,250.0	-1.0%	-4.8%	-6.3%	43.0%	
LyondellBasell	USA	106.2	-1.5%	1.7%	19.5%	12.4%	
Air Products & Chemicals	USA	256.4	-2.3%	-1.5%	-6.4%	9.1%	
Southern Copper	USA	71.4	-7.3%	-4.9%	4.8%	68.1%	
Linde PLC	USA	245.4	-0.9%	-0.6%	-2.7%	15.3%	
Alcoa	USA	28.6	-7.3%	11.9%	49.6%	32.9%	

Industrials

Company	국가	Close	(단위 : 각국 거래소 통화 기준)				
			1D	1W	1M	YTD	
Honeywell Int'l	USA	202.9	-2.0%	-0.9%	1.4%	14.7%	
Siemens	DEU	130.8	-0.9%	1.0%	-2.1%	24.0%	
Union Pacific	USA	201.1	-2.5%	-3.6%	-2.4%	11.2%	
Lockheed Martin	USA	338.3	-0.8%	-1.0%	1.7%	-13.1%	
UPS	USA	159.5	-0.6%	1.2%	-0.5%	36.2%	
Airbus	FRA	100.3	-0.2%	1.4%	13.2%	-23.1%	
Fedex	USA	250.3	-3.3%	-1.5%	3.2%	65.5%	
General Dynamics	USA	165.8	-1.3%	-0.3%	10.6%	-6.0%	
Raytheon	USA	117.0	0.0%	0.0%	0.0%	-46.8%	
Northrop Grumman	USA	297.5	-0.5%	-1.5%	-0.8%	-13.5%	
Vinci	FRA	88.9	1.2%	1.1%	10.9%	-10.2%	
Illinois Tool Works	USA	204.0	-1.7%	0.6%	2.9%	13.6%	
Deutsche Post	DEU	41.5	-2.1%	0.9%	-0.3%	22.0%	
Canadian National Railway	CAN	137.9	-2.1%	-1.3%	2.1%	17.4%	

Energy

Company	국가	Close	(단위 : 각국 거래소 통화 기준)				
			1D	1W	1M	YTD	
Royal Dutch Shell	GBR	1,522.8	2.2%	1.9%	15.6%	-31.9%	
Petro China	HKG	2.8	1.4%	-1.4%	21.4%	-27.4%	
Total	FRA	40.6	3.2%	2.8%	16.3%	-17.6%	
BP	GBR	313.1	2.7%	2.8%	22.8%	-33.6%	
China Petroleum	HKG	4.3	-0.2%	-4.2%	15.5%	-7.7%	
Schlumberger	USA	28.6	0.7%	0.2%	27.0%	-28.9%	
Petrobras	BRA	22.2	4.9%	-4.2%	-22.5%	-26.4%	
Reliance Industries	IND	2,175.9	-1.2%	1.5%	13.0%	45.5%	
Equinor	NOR	166.5	1.1%	-2.4%	6.1%	-5.1%	
Shenhua Energy	HKG	15.0	-0.7%	-1.6%	6.1%	-8.1%	
Conocophillips	USA	55.6	3.7%	4.9%	35.8%	-14.5%	
ENOC	HKG	9.1	-0.8%	-7.8%	11.3%	-29.9%	
CNI S.P.A.	ITA	9.9	2.2%	2.0%	18.8%	-28.7%	
EOG Resources Inc	USA	71.4	6.6%	1.2%	39.3%	-14.7%	
Rosneft Oil Co.	RUS	539.7	0.9%	0.9%	11.1%	20.0%	
Gazprom	RUS	223.4	0.2%	-0.1%	3.1%	-12.9%	
Lukoil	RUS	5,814.5	1.7%	-0.7%	4.6%	-5.7%	
Suncor Energy	CHN	26.9	2.4%	3.2%	24.8%	-36.8%	
Enterprise Products Partners	USA	22.9	2.2%	5.5%	8.6%	-18.6%	
Enbridge	CHN	44.6	0.3%	1.0%	1.0%	-13.6%	
Occidental Petroleum	USA	29.9	4.3%	11.8%	44.2%	-27.4%	

Consumer Discretionary

Company	국가	Close	(단위 : 각국 거래소 통화 기준)				
			1D	1W	1M	YTD	
Amazon	USA	2,977.6	-0.9%	-2.6%	-11.9%	61.1%	
Toyota Motor	JAP	7,922.0	-0.6%	-1.2%	6.3%	2.7%	
Comcast	USA	53.9	0.4%	3.2%	5.4%	19.9%	
LVMH	FRA	533.9	-1.8%	0.5%	1.7%	28.9%	
Netflix	USA	511.3	-1.8%	-6.5%	-6.7%	58.0%	
Naspers	ZAF	360,969.0	-3.9%	1.3%	1.3%	57.6%	
Booking Holdings	USA	2,219.4	-2.4%	-2.4%	7.4%	8.1%	
Inditex	ESP	27.6	-2.8%	-0.1%	10.3%	-12.3%	
Volkswagen	DEU	214.6	2.9%	12.7%	20.4%	23.9%	
Daimler	DEU	69.6	1.1%	6.7%	16.4%	41.1%	
Charter Comm.	USA	607.6	1.1%	1.0%	-1.5%	25.3%	
Starbucks	USA	104.9	-1.3%	1.4%	3.2%	19.3%	
Adidas	DEU	277.6	-3.4%	-4.4%	-0.3%	-4.2%	
Lowe's	USA	153.8	-2.9%	-3.0%	-7.7%	28.4%	
Tesla	USA	621.4	-4.9%	-8.9%	-28.8%	642.8%	
TJX	USA	62.6	-1.7%	-7.6%	-5.0%	2.4%	
Marriott International	USA	144.8	-1.1%	-3.5%	18.6%	-4.4%	
Gree Electric Appliances	CHN	58.9	-2.2%	-1.7%	-1.3%	-10.3%	
Carnival	USA	27.4	-4.4%	7.6%	40.9%	-46.1%	
Sands China	HKG	37.9	0.9%	0.3%	19.2%	-9.0%	
Nissan Motor	JAP	590.3	-3.0%	0.7%	6.6%	-7.2%	

※ 작성자(SK증권 리서치센터)는 본 조사분석자료에 게재된 내용들이 외부의 부당한 압력이나 간섭없이 신의성실하게 작성되었음을 확인합니다. 자료 제공일 시점에서의 의견 및 추정치로 최종 실적과 오차가 발생할 수 있으며, 투자를 유도할 목적이 아니라 투자판단에 참고가 되는 정보제공을 목적으로 하고 있습니다. 투자자 투자자 자신의 판단과 책임하에 최종결정을 하시길 바랍니다. 본 자료는 당사의 저작물로서 모든 저작권은 당사에게 있으며, 어떠한 경우에도 당사의 동의 없이 복제, 대여, 전송, 재배포 될 수 없습니다.



MORNING CALL

SK securities



2021-03-05 (금)

Consumer Staples

Company	국가	Close	1D	1W	1M	YTD
Nestle	CHE	98.5	1.6%	2.4%	-3.9%	-6.0%
AB Inbev	BEL	50.8	2.8%	1.9%	-6.8%	-30.1%
Unilever	NLD	44.7	1.3%	1.3%	-8.3%	-12.7%
Pepsico	USA	128.8	-0.2%	-0.9%	-6.9%	-5.7%
Philip Morris	USA	84.6	-0.6%	-2.2%	6.7%	-0.6%
Kweichow Moutai	CHN	2,033.0	-5.0%	-5.4%	-5.2%	71.9%
BAT	GBR	2,589.5	1.4%	1.5%	-3.9%	-19.9%
L'oreal	FRA	310.8	1.0%	1.3%	4.2%	17.7%
Altria Group	USA	44.3	-1.8%	-0.8%	6.5%	-11.3%
Ambev	BRA	14.8	4.3%	4.3%	-5.3%	-20.8%
Diageo	GBR	2,933.5	2.0%	1.2%	-3.6%	-8.3%
Costco Wholesale	USA	319.0	-1.5%	-4.5%	-10.3%	8.5%
Kraft Heinz	USA	37.2	-2.0%	-0.2%	12.2%	15.8%
CVS Health	USA	69.2	0.2%	-0.2%	-3.7%	-6.9%
Mondelez International	USA	54.0	1.9%	-0.1%	-3.9%	-2.0%

Telecommunication Services

Company	국가	Close	1D	1W	1M	YTD
AT&T	USA	28.9	0.7%	1.0%	1.3%	-26.0%
China Mobile	HKG	55.0	-2.2%	0.4%	13.9%	-16.0%
NTT Docomo	JAP	3,880.0	0.0%	0.0%	0.0%	27.7%
Nippon Telegraph	JAP	2,722.0	-1.5%	-2.3%	3.1%	-1.3%
Softbank	JAP	10,050.0	-5.2%	-3.0%	17.4%	111.3%
Deutsche Telekom	DEU	14.9	0.1%	-0.1%	-0.3%	2.3%
Vodafone	GBR	125.7	0.4%	0.8%	-1.3%	-14.3%
KDDI	JAP	3,225.0	-1.0%	-4.7%	2.5%	-0.9%
America Movil SAB	MEX	13.8	0.5%	2.3%	0.9%	-8.4%
T-Mobile	USA	118.6	-0.2%	-1.9%	-10.1%	51.5%
Telefonica	ESP	3.8	3.2%	3.5%	5.4%	-39.0%
Orange	FRA	9.8	1.8%	0.0%	0.8%	-25.4%
Singapore Telecom	SGP	2.4	0.4%	-1.3%	-0.4%	-30.3%
Emirates Telecom	ARE	20.2	-1.0%	1.3%	0.9%	23.2%
Saudi Telecom	SAU	114.6	-2.7%	-3.5%	2.7%	13.7%
Bell Canada Enterprises	CAN	55.7	0.8%	1.3%	1.1%	-7.4%

Health Care

Company	국가	Close	1D	1W	1M	YTD
Novartis	CHE	78.2	-3.2%	-1.1%	-3.0%	-14.9%
Roche Holding	CHE	304.0	1.7%	2.3%	-2.4%	-3.2%
AbbVie	USA	105.7	-1.0%	-1.6%	2.1%	19.3%
Amgen	USA	221.9	-0.9%	-2.5%	-7.7%	-7.9%
Novo Nordisk	DNK	434.8	-0.9%	-1.9%	-0.7%	12.4%
Abbott Laboratories	USA	116.0	-2.7%	-4.6%	-3.5%	33.6%
Medtronic	USA	115.3	-2.3%	-2.2%	1.2%	1.6%
Bristol Myers Squibb	USA	59.3	-2.3%	-4.4%	-5.7%	-7.6%
Sanofi	FRA	76.8	1.9%	1.5%	-2.4%	-14.4%
Gilead Sciences	USA	63.2	0.8%	0.7%	-2.9%	-2.7%
Bayer	DEU	51.3	-0.6%	-0.3%	-0.9%	-29.5%
GlaxoSmithKline	GBR	1,224.2	1.4%	0.7%	-10.5%	-31.2%
Astrazeneca	GBR	6,857.0	0.9%	-2.2%	-7.1%	-9.9%
Thermo Fisher	USA	441.5	-2.1%	-2.2%	-14.9%	35.9%
Eli Lilly & Co.	USA	200.5	-0.7%	-1.6%	1.5%	52.6%
Celgene	USA	108.2	0.0%	0.0%	0.0%	0.0%

Utilities

Company	국가	Close	1D	1W	1M	YTD
Nextera Energy	USA	71.3	-1.7%	-3.7%	-14.0%	17.8%
Enel S.P.A	ITA	7.8	2.8%	0.0%	-4.4%	10.9%
Yangtze Power	CHN	20.3	1.2%	2.4%	3.9%	10.3%
Duke Energy	USA	86.5	-0.9%	-0.8%	-7.1%	-5.2%
Iberdrola	ESP	10.3	2.9%	0.1%	-8.5%	12.3%
Southern Co/the	USA	57.4	-0.3%	-0.6%	-3.7%	-9.9%
Dominion Energy	USA	68.0	-2.3%	-3.7%	-6.6%	-17.9%
EDF	FRA	9.9	0.4%	-1.4%	-6.3%	-0.8%
Engie	FRA	11.5	-0.3%	-8.7%	-11.7%	-20.1%
Exelon	USA	39.8	0.6%	2.2%	-7.2%	-12.8%
National Grid	GBR	829.2	2.3%	0.5%	-4.4%	-12.2%
AEP	USA	77.3	1.2%	1.2%	-5.9%	-18.3%
HK & China Gas	HKG	11.6	1.4%	-1.0%	4.5%	-20.2%
Sempra Energy	USA	117.0	0.0%	-1.8%	-6.1%	-22.8%

Information Technology

Company	국가	Close	1D	1W	1M	YTD
Alphabet	USA	2,033.9	1.1%	0.9%	6.0%	51.9%
Tencent	HKG	690.0	-4.6%	-0.2%	-4.8%	83.7%
Alibaba	USA	230.5	-2.4%	-4.0%	-9.4%	8.7%
Facebook	USA	257.6	0.9%	1.2%	-3.5%	25.5%
Taiwan Semicon	TWN	601.0	-3.4%	-5.4%	-4.9%	81.6%
Oracle	USA	65.6	-1.9%	0.5%	5.2%	23.8%
Nvidia	USA	494.8	-3.4%	-7.0%	-8.8%	110.3%
SAP	DEU	101.4	-0.8%	-0.4%	-5.7%	-15.7%
Adobe Systems	USA	439.1	-2.1%	-4.4%	-9.5%	33.1%
Texas Instruments	USA	163.3	-4.3%	-4.3%	-6.6%	27.3%
Broadcom	USA	443.6	-4.2%	-3.0%	-7.0%	40.4%
Paypal	USA	239.1	-6.3%	-5.9%	-4.0%	121.0%
ASML	NLD	435.6	-6.1%	-8.3%	-4.8%	65.2%
Baidu	USA	260.6	-6.2%	-11.4%	4.0%	106.2%
Qualcomm	USA	127.8	-2.9%	-5.7%	-22.4%	44.8%
Micron Technology	USA	84.3	-5.4%	-4.3%	3.3%	56.8%
Tokyo Electron	JAP	42,530.0	-2.4%	-6.9%	3.4%	77.8%
Nintendo	JAP	61,120.0	-3.6%	-10.6%	-2.1%	39.0%
Applied Materials	USA	108.2	-6.2%	-5.0%	4.5%	77.3%

Financials

Company	국가	Close	1D	1W	1M	YTD
Berkshire Hathaway	USA	370,240.0	-3.0%	0.7%	5.7%	9.0%
Ind&Comm BOC	CHN	5.5	0.0%	0.2%	7.1%	-7.3%
Bank of America	USA	36.5	0.2%	1.6%	17.6%	3.6%
Construction BOC	HKG	6.4	-0.3%	0.5%	8.5%	-5.2%
Wells Fargo	USA	37.2	-1.4%	-1.1%	20.8%	-30.9%
PingAn Insurance	HKG	97.6	-0.7%	0.0%	7.0%	6.0%
Agricultural Bank	HKG	2.9	-1.0%	1.0%	5.8%	-14.3%
HSBC Holdings	GBR	426.5	-1.5%	-2.0%	9.0%	-27.9%
Citi Group	USA	69.8	-0.8%	3.6%	17.2%	-12.6%
Bank of China	HKG	2.8	-0.7%	0.4%	4.9%	-16.5%

Real Estate

Company	국가	Close	1D	1W	1M	YTD
American Tower	USA	201.2	-0.8%	-10.5%	-14.8%	-12.5%
China Vanke	HKG	32.6	-2.1%	-2.8%	14.0%	-2.0%
Simon Property	USA	110.1	-3.4%	-4.1%	19.1%	-26.1%
SHKP Ltd	HKG	119.1	-0.8%	-4.7%	12.1%	-0.2%
Country Garden	HKG	9.4	-2.0%	-5.1%	0.0%	-24.8%
Crown Castle Int'l	USA	149.1	0.4%	-6.6%	-10.0%	4.9%
China Evergrande	HKG	15.5	-2.1%	-6.4%	0.3%	-28.1%
Overseas land&Invest	HKG	19.0	-1.5%	-5.5%	7.1%	-37.4%

※ 작성자(SK증권 리서치센터)는 본 조사분석자료에 게재된 내용이 외부의 무단한 압력이나 간섭없이 신의성실하게 작성되었음을 확인합니다. 자료 제공일 시점에서의 의견 및 추정치로 최종 실적과 오차가 발생할 수 있으며, 투자를 유도할 목적이 아니라 투자판단에 참고가 되는 정보제공을 목적으로 하고 있습니다. 투자자 투자자 자신의 판단과 책임하에 최종결정을 하시기 바랍니다. 본 자료는 당사의 저작물로서 모든 저작권은 당사에게 있으며, 어떠한 경우에도 당사의 동의 없이 복제, 대여, 전송, 재배포 될 수 없습니다.

