

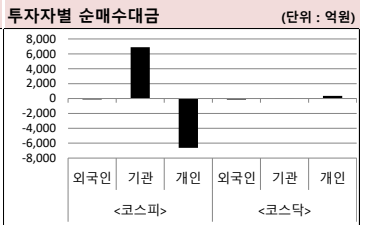
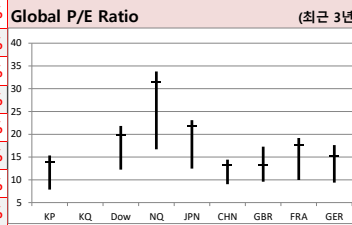
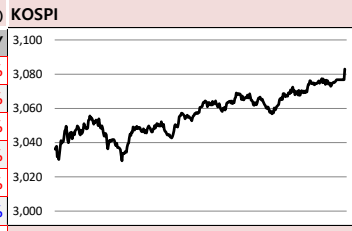
MORNING CALL

SK securities



2021-03-04 (목)

	Close	시가총액	1D	1W	1M	3M	YTD	3Y
KOSPI	3,083.0	2,043,580.8	1.3%	2.9%	0.9%	17.0%	40.3%	28.3%
KOSDAQ	930.8	375,219.9	0.8%	2.7%	-2.7%	4.4%	39.0%	8.2%
Dow Jones	31,270.1	9,603.4	-0.4%	-2.2%	3.5%	4.8%	9.6%	27.4%
Nasdaq	12,997.8	21,766.3	-2.7%	-4.4%	-3.0%	5.2%	44.9%	79.1%
S&P 500	3,819.7	34,157.6	-1.3%	-2.7%	1.2%	4.3%	18.2%	41.9%
UK	6,675.5	1,934.7	0.9%	0.2%	3.2%	4.6%	-11.5%	-5.6%
Germany	14,080.0	1,277.0	0.3%	0.7%	3.4%	5.2%	6.3%	18.2%
France	5,830.1	1,901.2	0.3%	0.6%	6.7%	4.5%	-2.5%	13.5%
Japan	29,559.1	430,351.7	0.5%	-0.4%	5.2%	10.3%	25.0%	39.6%
China	3,576.9	44,072.9	1.9%	0.4%	2.0%	3.6%	17.3%	9.9%
Brazil	111,184.0	3,722.5	-0.3%	-3.9%	-5.4%	-0.2%	-3.9%	29.6%
Vietnam	1,187.0	4,432,410.7	0.0%	2.1%	14.6%	17.7%	23.5%	5.9%
India	51,444.7	98,176.5	2.3%	1.3%	5.9%	15.2%	24.5%	51.1%
Russia	3,416.0	49,894.1	0.2%	0.9%	3.8%	8.5%	12.2%	49.2%



Global Market

미국 증시 - 국제 금리 상승에 하락 마감. 나스닥은 -2.7%

- 10년 만기 미 국제금리는 장중 1.497% 까지 올라 테슬라(-4.84%) 등 주요 기술주 약세
- 반면, 코로나19 백신 접종 및 경기회복 기대감에 카니발(+3.91%) 등 경기민감주 상승

유럽 증시 - 지난 금락에 따른 반발 매수로 소폭 상승

- 코로나 추가지원 방안과 경기 회복에 대한 전망 등을 담은 영국 정부 예산안이 센터먼트를 개선
- 예산안에 따르면 영국 경제가 올해 4% 성장하고 내년에는 7.3% 증가할 것으로 전망

중국 증시 - 경제지표 둔화에도 양회 기대감에 반등

- 중국 양회를 앞두고 정부의 대규모 투자 기대감에 인프라, 신에너지, 항공기술 등 업종 강세
- 차이신 2월 서비스업 구매관리자지수(PMI)는 51.5를 기록해, 시장 기대치 51.7을 하회

국내 증시 - 아시아 증시 상승 여파 및 기관 매수에 상승

- 귀수칭 주석이 경기 저해할 정도의 규제는 당분간 없을 것이라 발언. 중국증시 강세 여파로 상승
- 업종별로는 철강금속(+3.59%), 운수창고(+3.17%), 전기기사업(+2.73%) 등이 강세를 시현

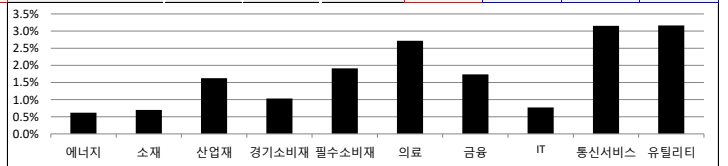
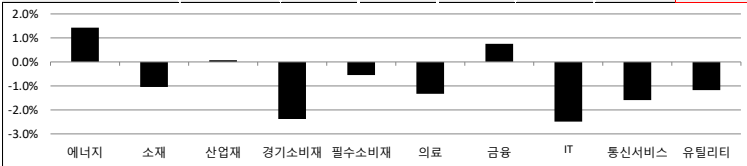
Today's Event

- 2월 ISM 비제조업지수
- 2월 ADP 취업자 변동
- 패트릭 허커 필라델피아 연은 총재 연설
- 미국 2월 서비스업, 합성 PMI 확정치
- 유럽 2월 서비스업 PMI 확정치
- 중국 양회
- 한국 2월 소비자물가동향
- 한국 4분기 및 연간 국민소득(잠정)

- 코미코 추가상장(CB전환)
- GS건설 추가상장(CB전환)
- 키움증권 추가상장(CB전환)

	1D	1W	1M	3M	YTD	2Y	3Y
에너지	1.4%	-1.0%	24.8%	35.2%	-18.4%	-23.9%	-24.3%
소재	-1.0%	-1.7%	4.6%	4.6%	22.0%	36.4%	27.8%
산업재	0.1%	-0.7%	8.1%	5.7%	13.8%	22.6%	24.2%
경기소비재	-2.4%	-4.5%	-5.1%	-0.7%	29.2%	45.9%	55.5%
필수소비재	-0.5%	-2.5%	-1.3%	-6.0%	0.6%	16.7%	18.0%
의료	-1.3%	-2.2%	-2.9%	1.5%	10.0%	23.3%	35.2%
금융	0.8%	-0.3%	14.1%	18.1%	8.5%	26.4%	17.7%
IT	-2.5%	-4.0%	-2.4%	3.2%	40.9%	82.4%	92.4%
통신서비스	-1.6%	-2.5%	4.3%	5.7%	27.8%	49.5%	50.6%
유틸리티	-1.2%	-2.2%	-6.3%	-7.1%	-9.4%	3.0%	20.4%

	1D	1W	1M	3M	YTD	2Y	3Y
에너지	0.6%	0.2%	-8.6%	36.0%	35.1%	18.5%	0.9%
소재	0.7%	3.3%	-0.8%	14.1%	83.4%	50.2%	25.5%
산업재	1.6%	2.0%	-3.6%	11.3%	3.2%	-5.1%	-7.9%
경기소비재	1.0%	3.1%	-4.1%	28.5%	44.5%	50.1%	30.5%
필수소비재	1.9%	1.0%	1.1%	6.6%	9.1%	1.2%	-7.2%
의료	2.7%	5.3%	-15.0%	-11.3%	49.9%	14.9%	-18.5%
금융	1.7%	3.6%	7.5%	1.6%	-9.3%	-13.8%	-29.6%
IT	0.8%	3.0%	2.3%	25.8%	55.9%	91.5%	86.0%
통신서비스	3.2%	4.9%	9.1%	27.1%	97.5%	140.0%	187.2%
유틸리티	3.2%	2.2%	3.8%	10.3%	-14.5%	-33.9%	-28.6%



	Close	1D	1M	YTD
국고채 3년	1.017	-0.5	3.0	-33.8
국고채 10년	1.950	-2.0	15.8	27.8
미국채 2년	0.141	2.0	3.3	-142.8
미국채 10년	1.481	8.9	40.2	-43.7
일본 국채 10년	0.119	-0.9	6.0	13.0
중국 국채 10년	3.141	-0.1	3.4	-6.3
독일 국채 10년	-0.288	6.4	22.8	-10.2

Commodity	Close	1D	1M	YTD	Currency	Close	1D	1M	YTD
국제유가(WTI)	61.28	2.6%	14.4%	0.4%	달러인덱스(pt)	90.97	0.2%	0.0%	-5.7%
VIX Index	26.67	10.7%	-11.8%	93.5%	원/달러(원)	1,120.45	-0.3%	0.4%	-3.1%
천연가스	2.82	-0.8%	-1.2%	28.6%	엔/달러(엔)	107.01	0.3%	2.0%	-1.6%
CRB상품지수	189.96	0.0%	7.2%	2.2%	달러/유로(달러)	1.21	-0.2%	0.0%	7.6%
금(Comex)	1,715.80	-1.0%	-7.8%	12.7%	원/홍콩달러(원)	144.51	-0.2%	0.4%	-2.5%
BDI(Baltic Dry)	1,673.00	0.0%	15.9%	53.5%	원/위안(원)	173.21	-0.1%	0.2%	4.4%
구리	415.30	-1.9%	17.1%	48.5%	달러/파운드(달러)	1.40	0.0%	2.1%	5.3%

※ 작성자(SK증권 리서치센터)는 본 조사항목자료에 게재된 내용들이 외부의 부당한 압력이나 간섭없이 신의성실하게 작성되었음을 확인합니다. 자료 제공일 시점에서의 의견 및 추정치로 최종 실적과 오차가 발생할 수 있으며, 투자를 유도할 목적이 아니라 투자판단에 참고가 되는 정보제공을 목적으로 하고 있습니다. 투자시 투자자 자신의 판단과 책임하여 최종결정을 하시기 바랍니다. 본 자료는 당사의 저작권으로서 모든 저작권은 당사에게 있으며, 어떠한 경우에도 당사의 동의 없이 복제, 대여, 전송, 재배포 될 수 없습니다.



MORNING CALL



2021-03-04 (목)

일일 상승률 상위 종목			일일 하락률 상위 종목		
종목명	시가총액	수익률	종목명	시가총액	수익률
엠펙	1,778	30.0%	이화전기	1,681	-10.3%
선익시스템	1,602	29.9%	대한그린파워	3,035	-9.8%
제주은행	2,651	29.9%	셀리버리	20,823	-9.5%
미래생명자원	1,053	29.8%	비디아이	1,814	-9.1%
서연	2,430	23.2%	아이아이디	3,001	-8.3%
씨엠에스에듀	1,174	22.6%	현대공업	1,549	-8.2%
화일약품	3,641	22.4%	현대비앤지스틸	3,076	-7.7%
쇼박스	3,143	16.1%	동구바이오제약	3,459	-7.6%
팜스토리	2,033	14.8%	키네마스터	6,705	-7.3%
이엠택	2,915	13.1%	양지사	2,173	-6.9%
제로투세븐	2,204	13.1%	대성엘텍	1,218	-6.2%
한빛소프트	1,368	12.4%	솔본	1,985	-6.1%
TS트릴리온	1,309	12.3%	삼표시멘트	5,379	-5.8%
칩스앤미디어	1,721	12.3%	디에이테크놀로지	1,379	-5.8%
이구산업	1,119	11.1%	지티지웰니스	1,172	-5.5%
아모그린텍	2,268	10.9%	이수엠시스	2,891	-5.1%
EDGC	4,186	10.8%	SK케미칼	40,743	-5.1%
동운아나텍	1,863	10.7%	코나아이	6,224	-5.0%
와이제이엔게임즈	1,251	10.5%	흥구석유	1,076	-4.8%
서원	1,256	10.2%	영화금속	1,175	-4.8%

뭔가 좋아하는 사람들이 벌써 이렇게나

25만

시럽웰스 회원 25만 돌파!

시럽웰스 외 250,000명이 좋아합니다.

스마트하게 돈을 버는 지갑, 시럽웰스

membership Wealth

주요 투자자별 순매수/순매도 상위 종목 (단위: 억원)

<외국인 순매수 상위>		<외국인 순매도 상위>		<기관 순매수 상위>		<기관 순매도 상위>		<개인 순매수 상위>		<개인 순매도 상위>	
종목명	매수대금	종목명	매도대금	종목명	매수대금	종목명	매도대금	종목명	매수대금	종목명	매도대금
NAVER	1,176.7	삼성전자	-2,230.7	삼성전자	1,032.6	SK케미칼	-141.7	삼성전자	1,171.7	NAVER	-1,763.2
HMM	873.6	LG화학	-1,259.6	NAVER	588.5	씨에스윈드	-79.0	LG화학	967.2	HMM	-820.7
삼성생명	78.7	카카오	-342.2	SK하이닉스	516.3	LG디스플레이	-71.9	SK케미칼	319.8	POSCO	-685.0
현대백화점	245.6	삼성전기	-215.7	POSCO	442.6	케이엔더블유	-49.8	카카오	246.1	SK하이닉스	-511.7
이마트	214.3	SK	-204.7	셀트리온	287.7	한국조선해양	-46.7	삼성전기	197.5	셀트리온	-491.9
SK텔레콤	209.3	삼성SDI	-179.8	LG화학	274.1	만도	-46.3	SK이노베이션	147.3	이마트	-433.8
셀트리온	204.7	SK케미칼	-169.9	기아차	246.4	LG유플러스	-43.1	SK	135.4	현대백화점	-334.0
BNK금융지주	161.4	현대차	-139.5	KB금융	236.0	SK이노베이션	-41.2	녹십자	110.3	KB금융	-264.3
대한항공	138.9	LG전자	-115.1	이마트	214.4	한솔케미칼	-39.0	금호석유	101.3	신세계	-263.5
롯데쇼핑	138.6	녹십자	-101.0	신한지주	201.2	일진머티리얼즈	-36.6	현대차	92.1	코스맥스	-252.9
코스맥스	115.9	SK이노베이션	-100.8	카카오	191.6	KH바텍	-33.7	이트론	90.4	롯데쇼핑	-236.4
한국전력	104.8	LG생활건강	-96.0	신세계	189.7	금호석유	-31.1	바이넥스	87.8	SK텔레콤	-206.9
강원랜드	101.1	금호석유	-93.8	삼성SDI	161.1	에코프로비엠	-29.4	LG생활건강	80.6	BNK금융지주	-201.1
수산중공업	90.5	기아차	-89.5	코스맥스	136.5	현대오토에버	-28.8	오스코텍	80.0	신한지주	-189.1
LG이노텍	82.0	오스코텍	-84.0	아모레퍼시픽	135.6	바이넥스	-27.5	화일약품	77.4	한국전력	-175.2
삼성생명	78.7	바이넥스	-58.8	KT	123.6	현대비앤지스틸	-26.9	씨에스윈드	73.9	대한항공	-175.0
삼성증권	72.1	KT	-52.3	하나금융지주	98.5	GST	-25.6	만도	72.9	기아차	-164.2
호텔신라	70.6	LG	-50.5	롯데쇼핑	96.9	하나머티리얼즈	-25.5	LG전자	63.6	하나금융지주	-158.1
팬오션	70.2	종근당	-49.7	셀트리온헬스케어	96.1	키움증권	-23.2	LG디스플레이	61.5	KT&G	-148.9

후강통(Shanghai-Hongkong Link) 월간 거래량 최다					선강통(Shenzhen-Hongkong Link) 월간 거래량 최다				
코드	종목명	시가총액(M)	Close	수익률	코드	종목명	시가총액(M)	Close	수익률
600519 C1 Equity	KWEICHOW MOUTAI	2,688,263.3	2,140.00	3.98%	000858 C2 Equity	WULIANGYE YIBIN	814,454.0	349.63	0.01%
601888 C1 Equity	LONGI GREEN ENERGY TECHNOLC	633,578.3	324.50	2.66%	300750 C2 Equity	CONTEMPORARY AMPEREX TEC	1,107,422.8	285.30	1.64%
601318 C1 Equity	PING AN INSURANCE	1,550,194.2	86.75	4.23%	300059 C2 Equity	EAST MONEY INFORMATION	124,714.0	85.60	0.71%
600036 C1 Equity	CHINA TOURISM GROUP DUTY FF	1,329,570.4	52.77	6.50%	002594 C2 Equity	BYD	658,303.8	93.49	-0.03%
601012 C1 Equity	CHINA MERCHANTS BANK	407,351.0	108.00	-1.81%	000725 C2 Equity	BOE TECHNOLOGY GROUP	273,897.7	31.80	3.48%
600031 C1 Equity	SANY HEAVY INDUSTRY	366,935.5	43.25	-0.57%	002475 C2 Equity	LUXSHARE PRECISION INDUSTF	454,841.4	120.99	1.48%
600438 C1 Equity	INNER MONGOLIA YILI INDUSTRI	194,016.7	43.10	-7.98%	300274 C2 Equity	SUNGROW POWER SUPPLY	339,837.2	232.01	2.21%
600276 C1 Equity	TONGWEI	540,369.5	101.35	3.05%	000568 C2 Equity	LUZHOU LAOJIAO	567,666.0	209.75	-0.78%
600309 C1 Equity	JIANGSU HENGRUI MEDICINE	395,137.1	125.85	2.80%	000100 C2 Equity	TCL TECHNOLOGY GROUP COR	342,492.7	48.95	-0.10%
601899 C1 Equity	WILL SEMICONDUCTOR	302,087.1	12.32	4.85%	000333 C2 Equity	MIDEA GROUP	218,179.1	6.35	4.79%

※ 작성자(SK증권 리서치센터)는 본 조사분석자료에 게재된 내용들이 외부의 부당한 압력이나 간섭없이 신의성실하게 작성되었음을 확인합니다. 자료 제공일 시점에서의 의견 및 추정치로 최종 실적과 오차가 발생할 수 있으며, 투자를 유도할 목적이 아니라 투자판단에 참고가 되는 정보제공을 목적으로 하고 있습니다. 투자시 투자자 자신의 판단과 책임하에 최종결정을 하시기를 바랍니다. 본 자료는 당사의 저작물로서 모든 저작권은 당사에게 있으며, 어떠한 경우에도 당사의 동의 없이 복제, 대역, 전송, 재배포 될 수 없습니다.



MORNING CALL

SK securities



2021-03-04 (목)

코스피 & 코스닥 섹터별 시가총액 상위 종목 수익률(국내)

(단위 : 억 원 / %)

섹터	코드	종목명	시가총액	Close	1D	1W	YTD	코드	종목명	시가총액	Close	1D	1W	YTD
에너지 Energy	A096770	SK이노베이션	245,958	266,000	0.4%	-0.2%	40.0%	A009830	한화솔루션	88,194	46,150	2.0%	2.1%	-0.6%
	A010950	S-Oil	96,258	85,500	1.1%	2.2%	23.6%	A002380	KCC	18,040	203,000	1.0%	2.0%	2.8%
	A078930	GS	36,330	39,100	1.6%	-1.0%	4.1%	A011780	금호석유	69,009	226,500	8.4%	7.6%	56.2%
	A018670	SK가스	8,796	95,300	4.2%	2.0%	-8.8%	A047050	포스코인터내셔널	26,957	21,850	0.9%	2.6%	50.2%
	A002960	한국셀슈유	3,224	248,000	-0.2%	2.1%	-4.1%	A010060	OCI	29,454	123,500	1.2%	13.8%	32.8%
	A017940	E1	2,778	40,500	0.9%	1.4%	-9.3%	A011790	SKC	45,631	120,500	3.4%	0.0%	28.2%
소재 Materials	A051910	LG화학	614,153	870,000	-2.4%	1.2%	5.6%	A036490	SK머티리얼즈	34,058	322,900	1.4%	6.4%	-9.8%
	A005490	POSCO	260,689	299,000	4.9%	9.1%	9.9%	A036830	솔브레인홀딩스	9,298	44,350	-0.1%	0.8%	-1.7%
	A010130	고려아연	77,744	412,000	1.2%	-0.8%	2.6%	A178920	Pi첨단소재	12,892	43,900	0.6%	0.9%	18.7%
	A011170	롯데케미칼	112,423	328,000	1.4%	8.4%	18.8%	A005290	동진세미켐	16,041	31,200	0.7%	2.5%	-14.5%
	A004020	현대제철	56,648	42,450	4.3%	6.5%	7.2%	A278280	천보	16,680	166,800	-0.7%	-0.1%	-8.6%
	A003410	쌍용양회	33,859	6,720	0.3%	-0.7%	0.6%	A078130	국일제지	5,521	4,370	0.1%	-0.7%	-16.0%
산업재 Industrials	A028260	삼성물산	231,740	124,000	1.2%	1.6%	-10.1%	A010140	삼성중공업	41,643	6,610	0.8%	1.5%	-6.1%
	A034730	SK	196,657	279,500	2.0%	5.5%	16.2%	A000720	현대건설	44,821	40,250	0.6%	-0.5%	7.5%
	A003550	LG	162,549	94,200	1.0%	0.3%	7.7%	A004990	롯데지주	35,564	33,900	1.5%	1.7%	-4.0%
	A009540	한국조선해양	78,912	111,500	0.9%	2.3%	2.8%	A047810	한국항공우주	33,873	34,750	2.8%	1.3%	34.7%
	A086280	현대글로벌비스	73,688	196,500	1.6%	1.8%	6.8%	A012750	에스원	31,957	84,100	0.8%	2.7%	-1.1%
	A267250	현대중공업지주	43,209	273,500	1.1%	0.7%	-3.5%	A000120	CJ대한통운	38,325	168,000	3.1%	1.5%	1.5%
자유소비재 Consumer Discretionary	A005380	현대차	512,804	240,000	0.4%	2.1%	25.0%	A028300	에이치엘비	37,968	71,500	-0.6%	14.0%	-22.7%
	A012330	현대모비스	297,176	313,500	1.6%	1.1%	22.7%	A035760	CJ ENM	30,942	141,100	1.2%	1.2%	1.2%
	A000270	기아차	325,507	80,300	0.3%	7.1%	28.7%	A034230	파라다이스	16,370	18,000	2.0%	6.5%	17.7%
	A066570	LG전자	246,290	150,500	1.0%	0.3%	11.5%	A028150	GS홈쇼핑	9,312	141,900	1.6%	4.0%	2.1%
	A035250	강원랜드	53,485	25,000	3.1%	1.6%	6.4%	A025980	아난티	6,201	7,280	1.5%	-1.4%	-9.8%
	A021240	코웨이	48,634	65,900	1.5%	-1.1%	-9.4%	A033290	코웰패션	5,142	5,810	1.9%	0.9%	2.5%
필수소비재 Consumer Staples	A051900	LG생활건강	235,366	1,507,000	0.1%	-3.3%	-7.0%	A282330	BGF리테일	29,296	169,500	6.6%	6.3%	25.1%
	A033780	KT&G	109,559	79,800	2.2%	1.4%	-4.0%	A139480	이마트	51,570	185,000	8.5%	7.6%	22.1%
	A090430	아모레퍼시픽	140,300	240,000	1.9%	3.5%	16.5%	A007070	GS리테일	28,798	37,400	4.2%	6.4%	8.6%
	A002790	아모레G	53,515	64,900	1.7%	2.2%	18.2%	A007310	오뚜기	21,297	580,000	1.9%	3.2%	0.5%
	A271560	오리온	51,990	131,500	0.8%	3.1%	6.1%	A000080	하이트진로	24,617	35,100	1.7%	3.7%	10.2%
	A097950	CJ제일제당	61,120	406,000	1.5%	-0.6%	6.6%	A026960	동서	39,531	39,650	-1.6%	-2.1%	16.8%
의료 Health Care	A207940	삼성바이오로직스	503,516	761,000	1.1%	1.9%	-7.9%	A091990	셀트리온헬스케어	200,537	129,400	3.4%	6.8%	-20.6%
	A068270	셀트리온	417,241	303,000	4.0%	7.5%	-15.6%	A084990	헬릭스미스	8,635	25,200	1.6%	2.7%	-23.6%
	A128940	한미약품	37,986	314,500	-1.4%	-6.4%	-14.2%	A145020	휴젤	21,075	168,800	-1.9%	-3.2%	-10.1%
	A008930	한미사이언스	40,989	60,900	-0.3%	-3.2%	-20.0%	A086900	메디톡스	12,972	207,400	-1.3%	16.5%	18.5%
	A000100	유한양행	43,733	62,500	1.0%	1.5%	-16.8%	A140410	메지온	13,970	157,100	0.8%	7.2%	-10.6%
	A069620	대웅제약	15,758	136,000	0.4%	-0.4%	-17.6%	A067630	에이치엘비생명과학	8,900	18,900	0.0%	23.9%	-30.5%
IT Information Technology	A005930	삼성전자	5,014,617	84,000	0.5%	2.4%	3.7%	A032500	케이엠다블유	23,614	59,300	-1.0%	-9.7%	-26.5%
	A000660	SK하이닉스	1,070,163	147,000	1.7%	8.1%	24.1%	A240810	월익IPS	25,033	51,000	1.0%	10.9%	15.3%
	A018260	삼성에스디에스	148,952	192,500	0.5%	-1.5%	7.8%	A056190	에스에프에이	15,638	43,550	1.6%	1.8%	12.8%
	A006400	삼성SDI	478,601	696,000	1.8%	1.3%	10.8%	A098460	고영	15,667	114,100	5.0%	12.9%	8.7%
	A034220	LG디스플레이	81,940	22,900	-0.4%	-2.1%	23.5%	A039030	이오테크닉스	13,133	106,600	-1.2%	5.8%	-8.9%
	A011070	LG이노텍	49,583	209,500	3.2%	2.7%	14.8%	A218410	RFHIC	9,086	38,100	1.1%	2.7%	-14.7%
	A012510	더존비즈온	32,454	107,500	-1.4%	1.4%	3.4%	A058470	리노공업	23,854	156,500	-1.0%	-1.0%	15.9%
	A020150	일진머티리얼즈	32,231	69,900	0.6%	-3.6%	37.3%	A046890	서울반도체	11,603	19,900	-0.3%	2.1%	-3.2%
	A307950	현대오일뱅크	26,775	127,500	-1.5%	0.4%	3.2%	A006490	인스코비	2,929	2,865	4.6%	10.2%	35.8%
	A017670	SK텔레콤	203,883	252,500	2.0%	3.7%	6.1%	A036630	세종텔레콤	4,659	776	0.3%	7.3%	55.2%
통신서비스 Telecommunication Services	A030200	KT	69,064	26,450	1.3%	2.5%	10.2%	A065530	전파기술	2,326	4,400	0.3%	-2.0%	-2.0%
	A032640	LG유플러스	52,612	12,050	0.4%	0.0%	2.6%	A000810	삼성화재	86,222	182,000	0.6%	4.9%	-2.9%
	A055550	신한지주	173,836	33,650	1.2%	1.5%	5.0%	A086790	하나금융지주	116,344	38,750	2.2%	4.9%	12.3%
금융 Financials	A105560	KB금융	189,193	45,500	2.3%	5.5%	4.8%	A316140	우리금융지주	70,566	9,770	0.4%	1.1%	0.4%
	A032830	삼성생명	158,000	79,000	0.8%	6.2%	-0.1%	A015350	부산가스	6,094	55,400	0.7%	-3.0%	8.6%
	A015760	한국전력	151,504	23,600	3.1%	1.9%	-13.9%	A004690	삼천리	3,358	82,800	-0.7%	-1.4%	1.7%
유틸리티 Utilities	A036460	한국가스공사	31,340	33,950	3.8%	4.0%	9.9%	A017390	서울가스	4,710	94,200	-0.4%	-0.3%	4.1%
	A071320	지역난방공사	4,336	37,450	-0.3%	0.1%	-7.2%	A267290	경동도시가스	1,111	18,850	0.8%	2.2%	1.3%

※ 작성자(SK증권 리서치센터)는 본 조사분석자료에 기재된 내용들이 외부의 부당한 압력이나 간섭없이 신의성실하게 작성되었음을 확인합니다. 자료 제공일 시점에서의 의견 및 추정치로 최종 실적과 오차가 발생할 수 있으며, 투자를 유도할 목적이 아니라 투자판단에 참고가 되는 정보제공을 목적으로 하고 있습니다. 투자시 투자자 자신의 판단과 책임하에 최종결정을 하시기 바랍니다. 본 자료는 당사 의 저작물로서 모든 저작권은 당사에 있으며, 어떠한 경우에도 당사의 동의 없이 복제, 대역, 전송, 재배포 될 수 없습니다.



MORNING CALL

SK securities



2021-03-04 (목)

섹터별 시가총액 상위 종목 수익률(해외)

Dow Jones Industrial Average Memebers

Company	국가	Close	1D	1W	1M	YTD
Apple	USA	122.1	-2.4%	-2.6%	-9.0%	66.3%
American Express	USA	142.6	2.4%	1.9%	21.8%	14.5%
Boeing	USA	228.6	2.4%	-0.3%	16.7%	-29.8%
Caterpillar	USA	214.9	-0.4%	-3.4%	16.3%	45.5%
Cisco Systems	USA	45.1	-0.8%	-1.3%	-0.6%	-5.9%
Chevron	USA	103.6	1.1%	0.3%	19.9%	-14.0%
Walt Disney	USA	192.3	-0.9%	-2.7%	12.5%	32.9%
Dow Inc	USA	62.3	-0.8%	-2.3%	18.0%	-
Walgreens Boots Alliance	USA	47.6	0.4%	-3.1%	-2.5%	-19.2%
Goldman Sachs Group	USA	334.4	1.1%	1.1%	21.7%	45.4%
Home Depot	USA	257.4	-1.1%	-1.0%	-4.7%	17.8%
IBM	USA	122.4	1.7%	-0.7%	1.5%	-8.7%
Intel	USA	59.9	-2.2%	-5.2%	5.7%	0.1%
Johnson & Johnson	USA	156.2	-1.8%	-3.9%	-4.0%	7.1%
JPMorgan Chase & Co	USA	152.9	1.9%	-0.2%	18.0%	9.7%
Coca-Cola	USA	50.0	-0.2%	-1.4%	3.1%	-9.7%
McDonald's	USA	205.8	-1.4%	-3.5%	-1.0%	4.2%
3M	USA	178.1	0.5%	0.2%	1.9%	0.9%
Merck & Co	USA	73.3	0.6%	-1.7%	-5.2%	-19.4%
Microsoft	USA	227.6	-2.7%	-3.0%	-5.0%	44.3%
NIKE	USA	134.3	-2.0%	-1.0%	-1.1%	32.5%
Pfizer	USA	34.4	2.6%	1.9%	-3.9%	-7.4%
Procter & Gamble	USA	123.2	-0.6%	-3.5%	-4.5%	-1.4%
Travelers	USA	150.7	1.1%	-0.2%	9.0%	10.0%
UnitedHealth Group	USA	332.9	-0.5%	0.2%	-0.3%	13.2%
United Technologies	USA	75.1	0.5%	-3.3%	12.1%	-15.0%
Visa	USA	214.9	-0.4%	-2.1%	8.3%	14.3%
Verizon	USA	55.4	0.7%	-3.0%	2.0%	-9.8%
Walmart	USA	127.6	-1.9%	-4.2%	-8.4%	7.4%
Exxon Mobil	USA	56.5	0.8%	-0.3%	25.8%	-19.0%

(단위 : 각국 거래소 통화 기준)

Materials

Company	국가	Close	1D	1W	1M	YTD
BHP Billiton	AUS	50.9	3.5%	4.1%	15.3%	30.7%
BASF	DEU	71.2	1.4%	2.7%	9.2%	5.7%
Rio Tinto	AUS	129.8	2.0%	2.6%	16.6%	29.2%
SABIC	SAU	107.2	2.3%	2.2%	7.2%	15.1%
Glencore	GBR	299.7	0.5%	-0.9%	19.9%	27.3%
Vale S.A.	BRA	100.4	-1.2%	2.5%	9.9%	88.3%
Air Liquide S.A.	FRA	126.2	-0.6%	-2.4%	-7.3%	0.0%
Nutrien	CAN	69.5	-1.1%	-1.7%	8.6%	0.7%
Shin-Etsu Chemical	JAP	17,425.0	-2.0%	-2.8%	-4.6%	44.5%
LyondellBasell	USA	107.8	-0.1%	0.4%	24.3%	14.1%
Air Products & Chemicals	USA	262.3	-1.4%	-0.3%	-2.5%	11.6%
Southern Copper	USA	77.0	1.1%	-1.9%	11.8%	81.2%
Linde PLC	USA	247.6	-2.5%	-2.8%	-1.2%	16.3%
Alcoa	USA	30.8	12.1%	13.3%	63.8%	43.3%

(단위 : 각국 거래소 통화 기준)

Energy

Company	국가	Close	1D	1W	1M	YTD
Royal Dutch Shell	GBR	1,490.4	1.4%	0.6%	13.2%	-33.3%
Petro China	HKG	2.8	2.9%	-0.4%	19.1%	-28.4%
Total	FRA	39.3	1.0%	0.9%	13.8%	-20.1%
BP	GBR	304.9	2.8%	2.0%	14.2%	-35.3%
China Petroleum	HKG	4.3	4.3%	-2.0%	16.0%	-7.5%
Schlumberger	USA	28.4	0.8%	-3.5%	28.0%	-29.4%
Petrobras	BRA	21.2	-3.6%	-13.2%	-23.0%	-29.8%
Reliance Industries	IND	2,202.1	4.6%	6.8%	16.2%	47.3%
Equinor	NOR	164.7	0.0%	0.3%	7.1%	-6.2%
Shenhua Energy	HKG	15.1	2.4%	1.2%	5.6%	-7.5%
Conocophillips	USA	53.7	2.6%	-1.8%	31.8%	-17.5%
CNOOC	HKG	9.2	3.6%	-5.0%	16.4%	-29.3%
ENI S.P.A.	ITA	9.7	1.8%	0.9%	17.8%	-30.2%
EOG Resources Inc	USA	67.0	3.9%	-7.4%	30.5%	-20.0%
Rosneft Oil Co.	RUS	535.2	1.2%	3.6%	13.0%	19.0%
Gazprom	RUS	223.0	-0.1%	0.9%	4.7%	-13.0%
Lukoil	RUS	5,715.0	1.1%	-0.6%	7.5%	-7.4%
Suncor Energy	CHN	26.3	0.5%	-2.5%	21.8%	-38.3%
Enterprise Products Partners	USA	22.4	0.4%	1.5%	7.8%	-20.3%
Enbridge	CHN	44.5	0.5%	-0.5%	2.2%	-13.9%
Occidental Petroleum	USA	28.7	3.0%	1.8%	40.6%	-30.5%

(단위 : 각국 거래소 통화 기준)

Industrials

Company	국가	Close	1D	1W	1M	YTD
Honeywell Int'l	USA	207.0	0.2%	-1.9%	5.9%	17.0%
Siemens	DEU	132.0	1.6%	0.8%	0.8%	25.1%
Union Pacific	USA	206.2	-1.5%	-2.3%	3.8%	14.1%
Lockheed Martin	USA	340.9	0.7%	-1.6%	5.2%	-12.4%
UPS	USA	160.4	-0.6%	0.2%	2.7%	37.0%
Airbus	FRA	100.5	1.4%	-2.2%	20.9%	-23.0%
Fedex	USA	258.8	-0.3%	-0.5%	8.2%	71.1%
General Dynamics	USA	168.0	0.2%	-0.1%	13.7%	-4.8%
Raytheon	USA	117.0	0.0%	0.0%	0.0%	-46.8%
Northrop Grumman	USA	299.1	0.1%	-0.9%	2.3%	-13.0%
Vinci	FRA	87.8	-0.2%	-0.1%	12.7%	-11.3%
Illinois Tool Works	USA	207.6	0.5%	2.0%	6.5%	15.5%
Deutsche Post	DEU	42.4	0.2%	1.0%	2.8%	24.7%
Canadian National Railway	CAN	140.9	-0.4%	1.8%	7.0%	19.9%

(단위 : 각국 거래소 통화 기준)

Consumer Discretionary

Company	국가	Close	1D	1W	1M	YTD
Amazon	USA	3,005.0	-2.9%	-4.9%	-10.1%	62.6%
Toyota Motor	JAP	7,971.0	0.6%	1.0%	9.3%	3.3%
Comcast	USA	53.7	-1.0%	0.6%	7.1%	19.5%
LVMH	FRA	543.8	0.8%	2.1%	7.1%	31.3%
Netfix	USA	520.7	-5.0%	-5.9%	-3.4%	60.9%
Naspers	ZAF	375,645.0	1.1%	5.4%	6.3%	64.0%
Booking Holdings	USA	2,275.0	-0.3%	-6.9%	14.3%	10.8%
Inditex	ESP	28.4	0.9%	5.0%	15.2%	-9.9%
Volkswagen	DEU	208.6	5.4%	6.7%	19.2%	20.4%
Daimler	DEU	68.9	0.9%	4.3%	17.7%	39.5%
Charter Comm.	USA	601.0	-2.4%	-1.2%	0.3%	23.9%
Starbucks	USA	106.2	-0.9%	1.8%	7.8%	20.8%
Adidas	DEU	287.4	-1.0%	-0.9%	5.5%	-0.8%
Lowe's	USA	158.3	-2.9%	-2.5%	-3.1%	32.2%
Tesla	USA	653.2	-4.8%	-12.0%	-22.2%	680.7%
TJX	USA	63.7	-3.9%	-8.9%	-0.6%	4.3%
Marriott International	USA	146.3	-1.8%	-7.1%	24.3%	-3.4%
Gree Electric Appliances	CHN	60.2	-0.8%	5.1%	6.7%	-8.2%
Carnival	USA	28.7	3.9%	6.1%	52.5%	-43.6%
Sands China	HKG	37.6	5.5%	0.3%	21.7%	-9.8%
Nissan Motor	JAP	608.7	4.2%	3.9%	12.6%	-4.3%

(단위 : 각국 거래소 통화 기준)

※ 작성자(SK증권 리서치센터)는 본 조사분석자료에 게재된 내용들이 외부의 부당한 압력이나 간섭없이 신의성실하게 작성되었음을 확인합니다. 자료 제공일 시점에서의 의견 및 추정치로 최종 실적과 오차가 발생할 수 있으며, 투자를 유도할 목적이 아니라 투자판단에 참고가 되는 정보제공을 목적으로 하고 있습니다. 투자시 투자자 자신의 판단과 책임하에 최종결정을 하시기 바랍니다. 본 자료는 당사의 저작물로서 모든 저작권은 당사에 있으며, 어떠한 경우에도 당사의 동의 없이 복제, 대여, 전송, 재배포 될 수 없습니다.



MORNING CALL

SK securities



2021-03-04 (목)

Consumer Staples

Company	국가	Close	1D	1W	1M	YTD
Nestle	CHE	97.0	-0.8%	0.2%	-5.3%	-7.5%
AB Inbev	BEL	49.4	1.2%	-7.1%	-6.0%	-32.0%
Unilever	NLD	44.1	0.2%	-1.0%	-8.8%	-13.9%
Pepsico	USA	129.1	-1.5%	-2.2%	-5.7%	-5.5%
Philip Morris	USA	85.2	0.1%	-2.8%	7.7%	0.1%
Kweichow Moutai	CHN	2,140.0	4.0%	-2.2%	1.5%	80.9%
BAT	GBR	2,555.0	0.7%	-1.1%	-3.4%	-20.9%
L'oreal	FRA	307.6	-0.4%	0.1%	3.7%	16.5%
Altria Group	USA	45.1	0.7%	0.1%	10.5%	-9.7%
AmBev	BRA	14.2	1.3%	-3.5%	-9.2%	-24.1%
Diageo	GBR	2,877.0	0.4%	-2.3%	-2.2%	-10.1%
Costco Wholesale	USA	323.9	-1.4%	-4.9%	-7.6%	10.2%
Kraft Heinz	USA	38.0	1.8%	1.0%	14.2%	18.2%
CVS Health	USA	69.0	0.1%	-1.9%	-3.4%	-7.1%
Mondelez International	USA	52.9	-1.4%	-2.6%	-4.2%	-3.9%

Telecommunication Services

Company	국가	Close	1D	1W	1M	YTD
AT&T	USA	28.7	1.8%	-2.2%	0.2%	-26.5%
China Mobile	HKG	56.3	2.3%	2.6%	16.1%	-14.1%
NTT Docomo	JAP	3,880.0	0.0%	0.0%	0.0%	27.7%
Nippon Telegraph	JAP	2,763.0	-0.6%	-1.1%	4.8%	0.2%
Softbank	JAP	10,600.0	2.1%	6.2%	25.3%	122.9%
Deutsche Telekom	DEU	14.9	-0.8%	0.4%	0.1%	2.2%
Vodafone	GBR	125.2	0.9%	-0.2%	-0.9%	-14.7%
KDDI	JAP	3,259.0	0.1%	-3.4%	5.1%	0.2%
America Movil SAB	MEX	13.8	1.6%	2.5%	0.7%	-8.9%
T-Mobile	USA	118.8	-2.9%	-0.5%	-7.5%	51.8%
Telefonica	ESP	3.7	-0.4%	1.2%	2.7%	-40.9%
Orange	FRA	9.6	-0.3%	-1.5%	-1.1%	-26.7%
Singapore Telecom	SGP	2.3	0.4%	-1.7%	0.9%	-30.6%
Emirates Telecom	ARE	20.4	0.2%	2.4%	2.4%	24.4%
Saudi Telecom	SAU	117.8	0.3%	2.4%	6.1%	16.9%
Bell Canada Enterprises	CAN	55.3	-0.3%	0.9%	1.4%	-8.1%

Health Care

Company	국가	Close	1D	1W	1M	YTD
Novartis	CHE	80.8	-0.2%	1.8%	-0.1%	-12.1%
Roche Holding	CHE	298.8	-0.9%	-1.2%	-4.2%	-4.8%
AbbVie	USA	106.7	-1.1%	-1.8%	4.3%	20.5%
Amgen	USA	223.9	-0.8%	-2.6%	-6.9%	-7.1%
Novo Nordisk	DNK	438.9	-2.1%	-0.6%	1.2%	13.5%
Abbott Laboratories	USA	119.2	-2.7%	-2.6%	-2.7%	37.2%
Medtronic	USA	118.0	0.1%	-0.7%	6.1%	4.0%
Bristol Myers Squibb	USA	60.8	-0.8%	-2.9%	-2.3%	-5.4%
Sanofi	FRA	75.4	-1.3%	-1.7%	-3.7%	-15.9%
Gilead Sciences	USA	62.8	-0.4%	-1.5%	-3.6%	-3.4%
Bayer	DEU	51.6	-1.1%	-6.1%	1.4%	-29.1%
GlaxoSmithKline	GBR	1,207.8	-0.1%	-0.4%	-11.0%	-32.1%
Astrazeneca	GBR	6,794.0	-1.3%	-4.6%	-8.0%	-10.7%
Thermo Fisher	USA	451.0	-2.4%	-1.2%	-12.5%	38.8%
Eli Lilly & Co.	USA	202.0	-1.0%	-1.2%	-0.6%	53.7%
Celgene	USA	108.2	0.0%	0.0%	0.0%	0.0%

Utilities

Company	국가	Close	1D	1W	1M	YTD
Nextera Energy	USA	72.5	-4.0%	-1.7%	-11.2%	19.8%
Enel S.P.A	ITA	7.6	-2.3%	-3.7%	-7.2%	7.8%
Yangtze Power	CHN	20.0	1.4%	2.1%	3.1%	9.0%
Duke Energy	USA	87.3	0.0%	-0.1%	-6.3%	-4.3%
Iberdrola	ESP	10.0	-3.4%	-3.7%	-11.2%	9.0%
Southern Co/the	USA	57.6	-0.4%	-1.4%	-2.6%	-9.6%
Dominion Energy	USA	69.6	-0.3%	-2.2%	-4.3%	-16.0%
EDF	FRA	9.8	-2.2%	-2.5%	-5.3%	-1.2%
Engie	FRA	11.5	-2.4%	-8.8%	-11.1%	-19.9%
Exelon	USA	39.5	0.6%	-1.6%	-6.1%	-13.3%
National Grid	GBR	810.2	-2.2%	-2.2%	-6.2%	-14.2%
AEP	USA	76.3	-0.2%	-1.0%	-6.0%	-19.2%
HK & China Gas	HKG	11.4	0.5%	-2.7%	3.1%	-21.4%
Sempra Energy	USA	117.0	-0.1%	-4.6%	-6.4%	-22.8%

Information Technology

Company	국가	Close	1D	1W	1M	YTD
Alphabet	USA	2,011.4	-2.6%	-3.5%	6.3%	50.2%
Tencent	HKG	723.0	3.6%	5.2%	1.5%	92.5%
Alibaba	USA	236.3	0.8%	-5.6%	-10.7%	11.4%
Facebook	USA	255.4	-1.4%	-3.4%	-2.5%	24.4%
Taiwan Semicon	TWN	622.0	2.1%	-0.5%	1.8%	87.9%
Oracle	USA	66.9	0.4%	3.4%	8.8%	26.3%
Nvidia	USA	512.2	-4.5%	-11.7%	-3.3%	117.7%
SAP	DEU	102.3	-1.3%	-1.7%	-5.1%	-15.0%
Adobe Systems	USA	448.5	-3.9%	-5.9%	-4.6%	36.0%
Texas Instruments	USA	170.6	-2.5%	-4.9%	-1.1%	33.0%
Broadcom	USA	463.1	-3.6%	-3.7%	-0.8%	46.5%
Paypal	USA	255.1	-5.2%	-4.1%	5.5%	135.8%
ASML	NLD	464.0	-1.6%	-2.0%	2.0%	76.0%
Baidu	USA	277.8	-8.0%	-8.6%	14.8%	119.8%
Qualcomm	USA	131.7	-3.9%	-6.7%	-18.5%	49.2%
Micron Technology	USA	89.1	-2.2%	-3.7%	10.8%	65.7%
Tokyo Electron	JAP	43,590.0	-1.2%	-3.2%	8.2%	82.2%
Nintendo	JAP	63,400.0	-1.7%	-4.6%	1.2%	44.2%
Applied Materials	USA	115.4	-1.8%	-6.0%	14.1%	89.1%

Financials

Company	국가	Close	1D	1W	1M	YTD
Berkshire Hathaway	USA	381,680.0	1.0%	1.8%	10.3%	12.4%
Ind&Comm BOC	CHN	5.5	3.0%	2.8%	6.0%	-7.3%
Bank of America	USA	36.4	2.5%	0.1%	21.6%	3.4%
Construction BOC	HKG	6.4	5.6%	2.6%	9.0%	-4.9%
Wells Fargo	USA	37.7	1.5%	-1.6%	25.7%	-29.9%
PingAn Insurance	HKG	98.3	3.3%	3.4%	7.6%	6.7%
Agricultural Bank	HKG	3.0	6.8%	3.1%	6.5%	-13.4%
HSBC Holdings	GBR	432.9	2.2%	0.8%	12.8%	-26.9%
Citi Group	USA	70.4	2.1%	2.6%	20.5%	-11.9%
Bank of China	HKG	2.8	4.1%	1.4%	6.1%	-15.9%

Real Estate

Company	국가	Close	1D	1W	1M	YTD
American Tower	USA	202.9	-2.8%	-9.7%	-13.9%	-11.7%
China Vanke	HKG	33.3	1.1%	11.4%	18.3%	0.2%
Simon Property	USA	114.0	2.1%	-4.2%	22.6%	-23.5%
SHKP Ltd	HKG	120.0	0.7%	-0.8%	12.6%	0.6%
Country Garden	HKG	9.6	2.5%	4.0%	1.7%	-23.2%
Crown Castle Int'l	USA	148.5	-3.0%	-7.9%	-9.6%	4.5%
China Evergrande	HKG	15.9	0.0%	1.9%	4.3%	-26.6%
Overseas land&Invest	HKG	19.3	0.7%	3.3%	7.3%	-36.5%

※ 작성자(SK증권 리서치센터)는 본 조사분석자료에 게재된 내용들이 외부의 부당한 압력이나 간섭없이 신의성실하게 작성되었음을 확인합니다. 자료 제공일 시점에서의 의견 및 추정치로 최종 실적과 오차가 발생할 수 있으며, 투자를 유도할 목적이 아니라 투자판단에 참고가 되는 정보제공을 목적으로 하고 있습니다. 투자시 투자자 자신의 판단과 책임하에 최종결정을 하시기 바랍니다. 본 자료는 당사의 저작물로서 모든 저작권은 당사에게 있으며, 어떠한 경우에도 당사의 동의 없이 복제, 대여, 전송, 재배포 될 수 없습니다.

