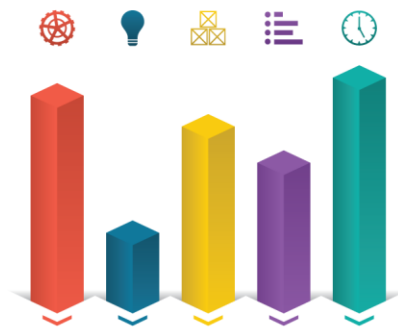


# 다음주에 볼만한 차트

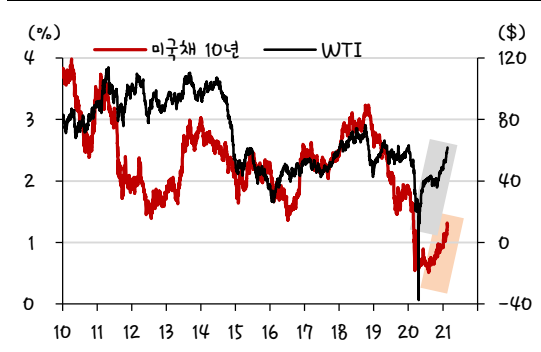


주식전략/시황. 한대훈 / 3773-8515, handaehoon@sk.com.kr  
 연구원. 이재윤 / 3773-8921, jyun.lee@sk.com.kr

2021/02/19

## 금리, 그리고 파월을 기다리는 시장

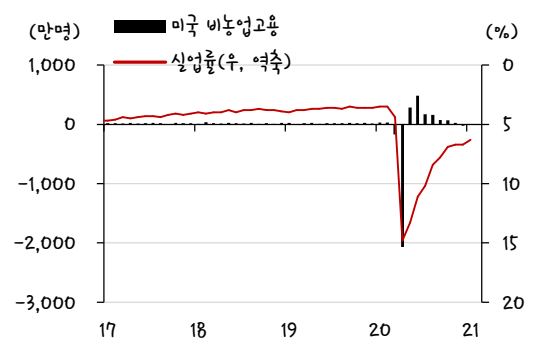
미국 금리 및 유가의 상승이 심상치 않다



자료: Bloomberg, SK 증권

금리 및 유가 상승에 대한 시장의 관심이 높다. 미국발 경기부양책에 따른 수급 부담, 높아진 인플레이션에 대한 기대로 금리 상승이 나타나고 있고, 미국에 100 년만에 불어닥친 한파와 공급차질 우려로 WTI 는 60 달러를 넘어섰다. 금리 상승은 테크기업을 비롯한 성장주에 밸류에이션 부담으로 작용한다. 유동성 장세인 만큼 금리상승에 따른 긴축에 대한 우려가 높아질 수도 있다. 더구나 시장은 차익실현의 빌미를 찾고 있는데 금리상승은 더 없이 좋은 빌미다. 다행스럽게도 달러 강세는 아직까지 나타나고 있지 않다.

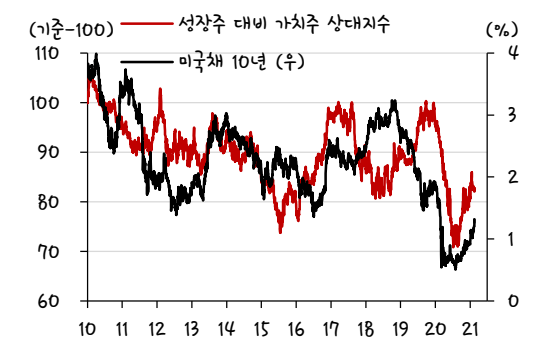
아직 코로나19 이전 수준을 회복하지 못한 고용시장



자료: REFINITIV SK 증권

금리상승에 따른 우려감이 시장에 팽배하지만, 파월 연준의장은 지난주 연설을 통해 금리인상에 대한 우려를 일축했다. 백신배포와 그에 따른 경제활동 재개, 그리고 바이든 행정부의 경기부양책 실시로 인플레이션이 연준의 긴축에 나설 것이라는 우려를 불식시킨 것이다. 오히려 지금은 인플레가 아닌 완전고용을 걱정해야할 것이라는게 그의 생각이다. 다음주 파월 연준의장의 연설이 예정되었는데 시장의 이목이 집중될 수 밖에 없다. 연준(Fed)이 완화적인 통화정책을 계속하겠다고 밝힌만큼, 파월 연준의장이 시장 달래기에 나설 것이라는 관측이 지배적이다.

금리의 상승은 성장주에는 부담 요인



자료: Quantwise, SK 증권

금리 및 유가의 단기급등에도 불구하고 개인투자자들의 순매수세는 계속해서 이어지고 있다. 금리상승에 따른 유동성 이탈의 조짐은 아직 보이지 않는다. 반도체, 자동차 등 여전히 대형주에 대한 매수세가 뚜렷하다. 당사가 연간전망에서 제시했던 BIGS 에 대한 모멘텀이 더 큰 만큼 이런 기조는 계속 이어질 것이라고 전망한다. 단기적으로는 금리상승에 따른 경기민감주의 강세를 예상한다. 그러나 금리가 빠르게 급등했었고, 진정될 조짐을 보이는만큼 경기민감주가 주도주로 자리잡을 것이라는 전망에는 신중할 수 밖에 없다. 금리의 향방이 중요하다. 다음주 파월 의장의 반기 의회 증언에 이목이 쏠린다.



### <다음 주 주요 이벤트 및 경제지표 발표>

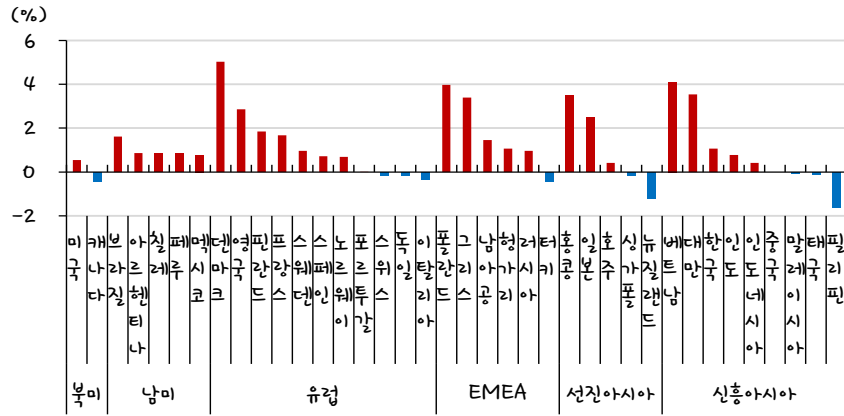
날짜	이벤트	전망 및 코멘트
2/22 (월)	中 LPR 금리 결정	중국의 긴축 우려가 높은 가운데 사실상 기준금리인 LPR 금리 결정 주목
	화웨이, 폴더블폰 메이트 X2 공개	미국의 제재를 받고 있는 화웨이가 최초의 인플딩 방식을 적용한 제품을 발표할 예정
2/23 (화)	현대차, 차세대 전기차 "아이오닉5" 공개	전기차 플랫폼인 'E-GMP'를 적용한 첫 모델 다음달 유럽시장 출시 예정
	금융부문 마이데이터 종합포털 운영 예정	포털을 통해 개인이 신용정보 유통 경로를 통합해서 조회할 수 있게 됨
	MWC 상하이	MWC 바르셀로나에 이어 두번째로 큰 모바일 전시회. 삼성전자가 참가 예정
	美 리얼티인컴 실적발표 (확정)	'20년 4분기 EPS \$0.836 예상 (YoY 123.4% 예상)
	美 메이시스 실적발표 (확정)	'21년 4분기 EPS \$0.111 예상 (YoY -94.1% 예상)
	美 홈디포 실적발표 (예정)	'21년 4분기 EPS \$2.623 예상 (YoY 15% 예상)
2/24 (수)	美 2월 컨퍼런스보드 소비자지대지수	경기부양책과 백신 접종으로 인한 코로나 확산세 감소가 하단을 지지할 전망
	美 스퀘어 실적발표 (확정)	'20년 4분기 EPS \$0.236 예상 (YoY 537.1% 예상)
	美 로우스 실적발표 (예정)	'20년 4분기 EPS \$1.203 예상 (YoY 20.4% 예상)
	연준 파월 의장 연설	상원 은행위원회에 반기 통화정책 리포트 제출 및 청문회 출석 예정
2/25 (목)	韓 금융통화위원회	코로나 사태로부터의 경기 회복이 아직 충분하지 않아 동결할 가능성
	美 1월 신규주택매매	교외주택으로의 이전 수요가 증가하면서 전월보다 1.9% 상승 예상
	美 1월 내구재 주문 (잠정치)	자동차 및 컴퓨터 수요 증가 등에 힘입어 전월대비 1.4% 상승 전망
	美 4Q GDP (잠정치)	코로나 여파로 속보치는 전분기 대비 4.0% (연율화 기준) 성장할 것으로 발표
	美 베스트바이 실적발표 (확정)	'20년 4분기 EPS \$3.453 예상 (YoY 21.6% 예상)
2/26 (금)	안센바이오텍 백신 긴급사용 승인 회의	J&J의 계열사로, 동사의 코로나 19 백신은 한번 접종으로 예방효과를 나타냄
	아스트라제네카 백신 국내 첫 접종	이번 아스트라제네카의 코로나 19 백신 초도 물량은 75만명분으로 알려짐
	美 블라드 세인트루이스 연은 총재 연설	미국 경제와 통화 정책에 대해 연설할 예정
	韓 한화에어로스페이스 실적발표 (확정)	4분기 영업이익은 638억원 예상 (YoY +155.2% 예상)
	美 오토데스크 실적발표 (예정)	'21년 4분기 EPS \$1.074 예상 (YoY 21.6% 예상)
	美 니콜라 실적발표 (확정)	'20년 4분기 EPS -\$0.235 예상 (YoY 적전 예상)
	美 세일즈포스닷컴 실적발표 (확정)	'21년 4분기 EPS \$0.748 예상 (YoY 흑전 예상)
	美 선런 실적발표 (확정)	'20년 4분기 EPS \$0.064 예상 (YoY -36% 예상)
	美 HP 실적발표 (확정)	'21년 1분기 EPS \$0.662 예상 (YoY -0.8% 예상)
	美 비온드미트 실적발표 (확정)	'20년 4분기 EPS -\$0.133 예상 (YoY 적전 예상)
2/27 (토)	美 2월 미시간대 소비자신뢰 (확정치)	잠정치는 전월보다 하락한 69.8을 기록했으나, 코로나 감소세로 심리 개선 가능성
	美 버크셔 해서웨이 실적발표 (확정)	'20년 4분기 EPS \$3,394.9 예상 (YoY 25% 예상)
2/28 (일)	中 2월 국가통계국 제조업 PMI	강력한 코로나 방역조치와 춘절의 계절적 영향이 위축 요인으로 작용할 전망

자료 Bloomberg, 언론기사 참조

주. 한국시간 기준으로 작성, 국제 행사는 현지시간 기준

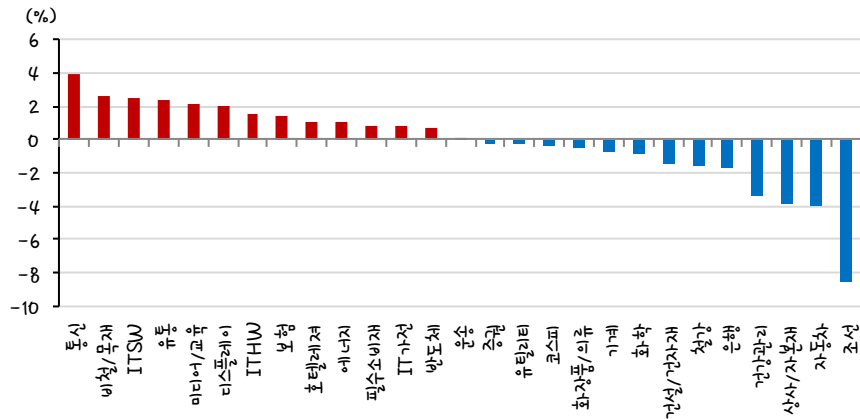


주요국 증시 주간 수익률 (2/10~2/17)



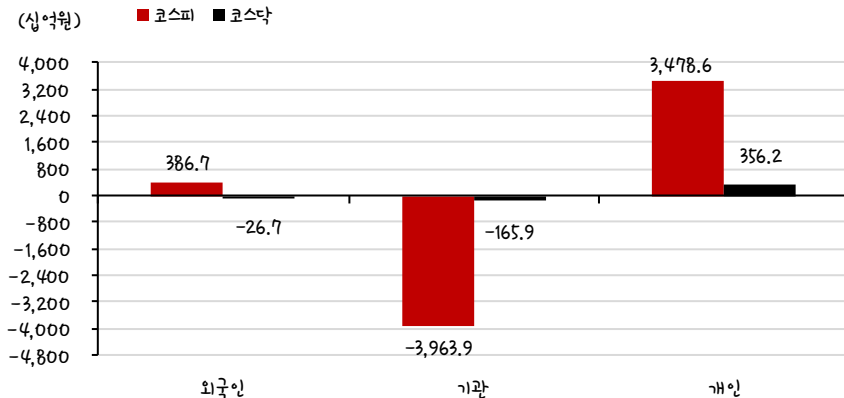
자료: REFINITIV, SK 증권

국내증시 업종별 수익률 (2/10~2/18)



자료: Quantwise, SK 증권

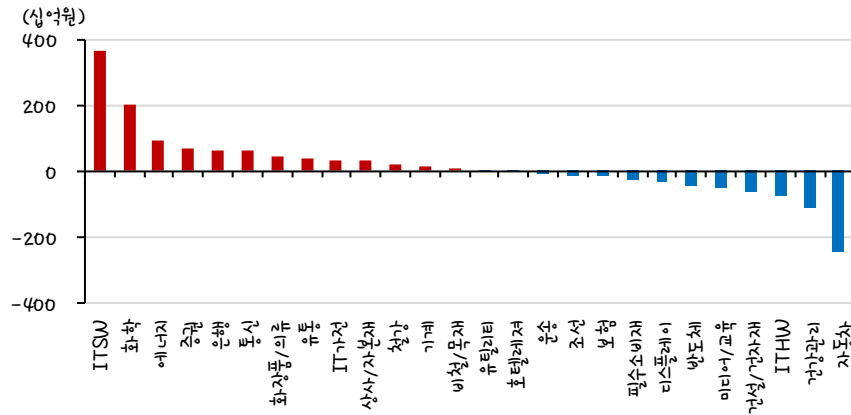
수급주체별 주간 순매수 현황 (2/10~2/18)



자료: Quantwise, SK 증권

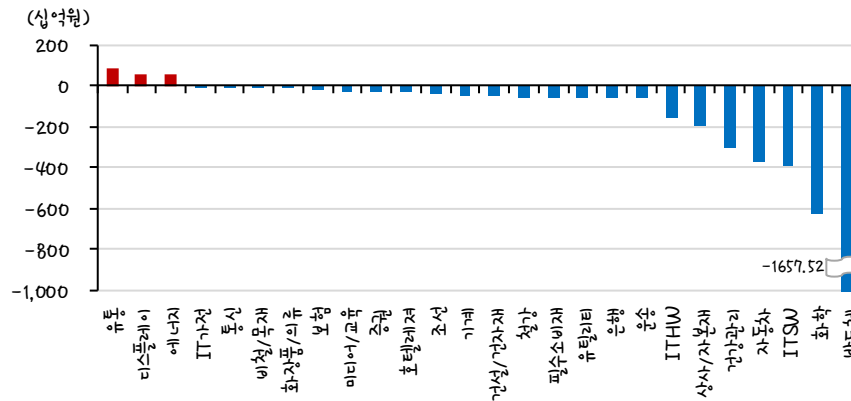


업종별 외국인 순매수 현황 (2/10~2/18)



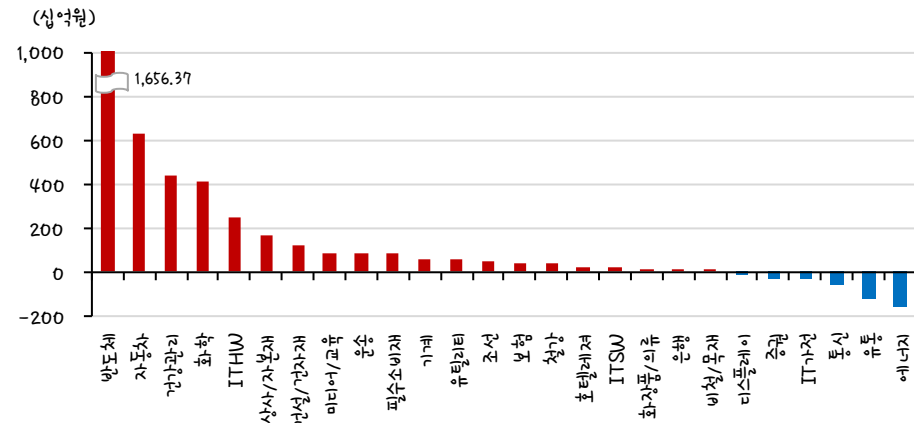
자료 Quantwise, SK 증권

업종별 기관 순매수 현황 (2/10~2/18)



자료 Quantwise, SK 증권

업종별 개인 순매수 현황 (2/10~2/18)



자료 Quantwise, SK 증권



2021-02-18, (목)

섹터별 시가총액 상위 종목 수익률(해외)

Dow Jones Industrial Average Memebers							Materials						
(단위 : 각국 거래소 통화 기준)							(단위 : 각국 거래소 통화 기준)						
Company	국가	Close	1D	1W	1M	YTD	Company	국가	Close	1D	1W	1M	YTD
Apple	USA	130.8	-1.8%	-3.4%	2.9%	78.2%	BHP Billiton	AUS	48.6	3.4%	7.9%	6.9%	24.9%
American Express	USA	128.6	-1.6%	0.3%	5.2%	3.3%	BASF	DEU	67.4	-0.1%	0.9%	-0.3%	0.0%
Boeing	USA	215.5	-0.8%	1.7%	5.5%	-33.8%	Rio Tinto	AUS	127.5	3.6%	8.5%	7.3%	27.0%
Caterpillar	USA	202.3	0.0%	2.3%	3.9%	37.0%	SABIC	SAU	102.2	-0.8%	2.2%	-2.1%	9.8%
Cisco Systems	USA	46.3	-0.6%	-2.1%	1.8%	-3.6%	Glencore	GBR	288.2	0.1%	6.5%	4.1%	22.5%
Chevron	USA	95.9	3.0%	3.7%	4.2%	-20.4%	Vale S.A.	BRA	96.4	2.6%	1.7%	2.2%	80.8%
Walt Disney	USA	186.4	0.0%	-1.7%	8.7%	28.9%	Air Liquide S.A.	FRA	133.6	0.3%	-0.9%	0.5%	5.8%
Dow Inc	USA	58.5	-0.4%	1.5%	2.1%	-	Nutrien	CAN	70.9	-1.3%	1.1%	4.3%	2.8%
Walgreens Boots Alliance	USA	49.6	0.9%	-4.0%	1.3%	-15.9%	Shin-Etsu Chemical	JAP	18,750.0	-1.2%	4.6%	-0.6%	55.5%
Goldman Sachs Group	USA	312.7	0.3%	2.8%	3.9%	36.0%	LyondellBasell	USA	97.8	-0.2%	2.5%	3.1%	3.5%
Home Depot	USA	280.9	2.0%	0.8%	1.9%	28.6%	Air Products & Chemicals	USA	260.0	-0.3%	2.5%	-9.4%	10.6%
IBM	USA	120.0	-0.1%	-1.9%	-6.6%	-10.5%	Southern Copper	USA	74.3	1.8%	4.0%	7.6%	75.0%
Intel	USA	61.9	-1.0%	5.1%	7.4%	3.3%	Linde PLC	USA	249.3	-0.3%	-1.4%	-3.4%	17.1%
Johnson & Johnson	USA	165.7	0.4%	-0.7%	3.3%	13.6%	Alcoa	USA	21.9	-2.2%	1.7%	-5.8%	2.0%
JPMorgan Chase & Co	USA	145.1	0.3%	3.9%	4.7%	4.1%	<b>Industrials</b> (단위 : 각국 거래소 통화 기준)						
Coca-Cola	USA	50.1	-0.3%	1.1%	2.9%	-9.4%	<b>Company</b>	<b>국가</b>	<b>Close</b>	<b>1D</b>	<b>1W</b>	<b>1M</b>	<b>YTD</b>
McDonald's	USA	213.5	-0.7%	-0.4%	1.7%	8.0%	Honeywell Int'l	USA	201.9	-0.8%	-0.1%	-2.0%	14.1%
3M	USA	176.7	0.0%	-2.4%	6.7%	0.1%	Siemens	DEU	131.1	0.6%	-1.6%	8.9%	24.3%
Merck & Co	USA	75.5	1.7%	0.9%	-9.4%	-16.9%	Union Pacific	USA	211.2	-1.3%	3.8%	-2.5%	16.8%
Microsoft	USA	244.2	0.2%	0.6%	14.8%	54.9%	Lockheed Martin	USA	337.0	0.6%	-1.5%	-3.0%	-13.5%
NIKE	USA	144.0	1.6%	1.1%	2.3%	42.1%	UPS	USA	161.0	-0.5%	-2.8%	1.3%	37.5%
Pfizer	USA	34.9	0.6%	0.4%	-4.9%	-6.1%	Airbus	FRA	93.9	0.1%	2.4%	3.0%	-28.0%
Procter & Gamble	USA	128.5	0.4%	0.2%	-4.7%	2.9%	Fedex	USA	259.1	-1.0%	0.6%	2.6%	71.3%
Travelers	USA	148.5	0.7%	1.7%	3.6%	8.4%	General Dynamics	USA	164.5	0.7%	0.8%	7.4%	-6.7%
UnitedHealth Group	USA	326.9	0.7%	-2.0%	-7.0%	11.2%	Raytheon	USA	117.0	0.0%	0.0%	0.0%	-46.8%
United Technologies	USA	73.1	0.6%	0.8%	5.6%	-17.3%	Northrop Grumman	USA	297.2	2.2%	-2.1%	-1.2%	-13.6%
Visa	USA	207.5	-0.2%	0.5%	2.9%	10.4%	Vinci	FRA	85.2	-1.0%	-0.4%	0.7%	-13.9%
Verizon	USA	57.0	5.2%	3.7%	-0.7%	-7.2%	Illinois Tool Works	USA	198.2	-0.4%	-3.3%	-2.4%	10.4%
Walmart	USA	147.2	1.1%	2.1%	1.8%	23.9%	Deutsche Post	DEU	42.6	-0.7%	1.8%	-1.3%	25.1%
Exxon Mobil	USA	52.9	1.6%	3.4%	10.4%	-24.3%	Canadian National Railway	CAN	138.3	-1.0%	2.2%	-2.3%	17.7%
<b>Energy</b> (단위 : 각국 거래소 통화 기준)							<b>Consumer Discretionary</b> (단위 : 각국 거래소 통화 기준)						
Company	국가	Close	1D	1W	1M	YTD	Company	국가	Close	1D	1W	1M	YTD
Royal Dutch Shell	GBR	1,438.6	0.6%	5.5%	-2.1%	-35.6%	Amazon	USA	3,308.6	1.2%	0.7%	6.6%	79.1%
Petro China	HKG	2.8	0.0%	12.7%	5.8%	-29.7%	Toyota Motor	JAP	8,247.0	-0.7%	1.4%	8.0%	6.9%
Total	FRA	37.0	1.6%	6.4%	0.0%	-24.9%	Comcast	USA	53.0	0.3%	0.5%	8.8%	17.8%
BP	GBR	280.6	0.9%	8.3%	-6.6%	-40.5%	LVMH	FRA	535.0	-0.9%	1.0%	7.1%	29.2%
China Petroleum	HKG	4.3	5.3%	13.3%	9.6%	-7.5%	Netflix	USA	551.3	-1.1%	-2.2%	10.7%	70.4%
Schlumberger	USA	26.9	0.2%	0.9%	7.9%	-33.2%	Naspers	ZAF	381,196.0	3.0%	4.1%	11.8%	66.4%
Petrobras	BRA	29.6	4.0%	6.4%	5.4%	-2.0%	Booking Holdings	USA	2,233.8	2.3%	4.3%	5.4%	8.8%
Reliance Industries	IND	2,083.3	1.2%	5.5%	5.0%	39.3%	Inditex	ESP	25.9	-0.3%	0.8%	-1.3%	-17.8%
Equinor	NOR	156.3	1.1%	1.4%	-6.4%	-10.9%	Volkswagen	DEU	182.5	0.2%	0.8%	8.8%	5.3%
Shenhua Energy	HKG	14.6	1.2%	4.4%	-8.6%	-10.3%	Daimler	DEU	65.5	1.0%	0.7%	15.8%	32.6%
Conocophillips	USA	49.4	1.0%	4.5%	9.4%	-24.1%	Charter Comm.	USA	624.1	0.9%	2.0%	-0.8%	28.7%
CNOOC	HKG	10.0	4.5%	13.4%	20.8%	-23.1%	Starbucks	USA	104.4	-1.6%	-1.4%	2.1%	18.8%
ENI S.P.A.	ITA	9.2	0.9%	3.6%	3.5%	-33.8%	Adidas	DEU	291.2	-1.1%	4.1%	-0.8%	0.5%
EOG Resources Inc	USA	63.5	0.7%	5.5%	7.3%	-24.1%	Lowe's	USA	177.1	1.8%	-0.1%	3.4%	47.9%
Rosneft Oil Co.	RUS	507.2	-4.0%	3.3%	-2.2%	12.8%	Tesla	USA	798.2	0.2%	-0.8%	-3.4%	854.0%
Gazprom	RUS	226.8	-2.4%	1.7%	-0.6%	-11.6%	TJX	USA	66.8	-1.0%	-2.6%	-2.4%	9.4%
Lukoil	RUS	5,688.5	-3.0%	2.1%	-3.2%	-7.8%	Marriott International	USA	131.3	0.7%	3.6%	3.6%	-13.3%
Suncor Energy	CHN	24.2	1.3%	4.9%	5.9%	-43.2%	Gree Electric Appliances	CHN	60.5	0.0%	0.0%	-5.1%	-7.8%
Enterprise Products Partners	USA	21.9	0.1%	2.4%	-4.4%	-22.1%	Carnival	USA	23.2	3.2%	10.8%	11.6%	-54.4%
Enbridge	CHN	43.8	-0.7%	-4.4%	-0.6%	-15.1%	Sands China	HKG	36.2	4.9%	5.9%	17.9%	-13.2%
Occidental Petroleum	USA	26.7	1.0%	4.4%	19.4%	-35.1%	Nissan Motor	JAP	617.9	2.6%	-5.4%	18.0%	-2.9%



2021-02-18. (목)

Consumer Staples							Telecommunication Services						
Company	국가	Close	1D	1W	1M	YTD	Company	국가	Close	1D	1W	1M	YTD
Nestle	CHE	100.4	0.1%	0.2%	-0.9%	-4.2%	AT&T	USA	29.6	2.1%	3.6%	1.4%	-24.3%
AB Inbev	BEL	53.3	0.1%	0.1%	-6.6%	-26.7%	China Mobile	HKG	49.5	3.4%	5.7%	0.6%	-24.4%
Unilever	NLD	45.8	-0.5%	2.0%	-6.6%	-10.6%	NTT Docomo	JAP	3,880.0	0.0%	0.0%	0.0%	27.7%
Pepsico	USA	134.5	0.1%	-2.4%	-4.9%	-1.6%	Nippon Telegraph	JAP	2,882.5	-0.4%	2.3%	5.3%	4.6%
Philip Morris	USA	86.6	0.7%	0.8%	7.0%	1.8%	Softbank	JAP	10,405.0	-0.1%	4.5%	22.4%	118.8%
Kweichow Moutai	CHN	2,601.0	0.0%	0.0%	26.1%	119.9%	Deutsche Telekom	DEU	14.8	-0.2%	-0.6%	-1.4%	1.6%
BAT	GBR	2,640.0	-3.9%	-2.5%	-4.0%	-18.3%	Vodafone	GBR	132.7	-0.7%	-0.2%	5.0%	-9.6%
L'oreal	FRA	317.0	1.1%	1.8%	6.8%	20.1%	KDDI	JAP	3,358.0	-1.2%	-0.3%	3.9%	3.2%
Altria Group	USA	43.6	0.4%	0.1%	5.8%	-12.6%	America Movil SAB	MEX	13.9	-0.4%	0.7%	-3.6%	-7.9%
Ambev	BRA	15.3	3.2%	1.7%	-5.9%	-18.2%	T-Mobile	USA	121.3	-0.6%	-2.6%	-4.7%	55.0%
Diageo	GBR	3,046.0	0.1%	2.2%	5.1%	-4.8%	Telefonica	ESP	3.8	-0.2%	0.6%	1.3%	-39.2%
Costco Wholesale	USA	358.0	1.1%	0.5%	-1.1%	21.8%	Orange	FRA	10.1	1.6%	1.8%	3.9%	-23.4%
Kraft Heinz	USA	37.0	4.7%	9.2%	15.7%	15.2%	Singapore Telecom	SGP	2.4	-0.8%	0.0%	-2.0%	-28.8%
CVS Health	USA	72.7	3.1%	-1.5%	-4.7%	-2.1%	Emirates Telecom	ARE	19.7	-0.8%	-0.3%	9.1%	20.7%
Mondelez International	USA	54.9	0.1%	-0.6%	-4.0%	-0.3%	Saudi Telecom	SAU	117.2	-2.2%	2.1%	0.9%	16.3%
Health Care							Utilities						
Company	국가	Close	1D	1W	1M	YTD	Company	국가	Close	1D	1W	1M	YTD
Novartis	CHE	80.8	-1.0%	-1.1%	-5.0%	-12.1%	Bell Canada Enterprises	CAN	55.9	0.7%	0.5%	0.2%	-7.1%
Roche Holding	CHE	308.1	-1.2%	-0.8%	-2.2%	-1.9%	Xcelera Energy	USA	80.7	-0.6%	-3.8%	-1.7%	33.3%
AbbVie	USA	106.3	2.0%	2.2%	-3.8%	20.0%	Enel S.P.A	ITA	8.3	0.0%	-0.2%	-3.3%	17.4%
Amgen	USA	235.6	1.2%	-1.2%	-4.0%	-2.3%	Yangtze Power	CHN	19.7	0.0%	0.0%	3.1%	7.1%
Novo Nordisk	DNK	466.1	1.5%	7.4%	6.1%	20.5%	Duke Energy	USA	89.2	0.9%	-4.8%	-3.2%	-2.2%
Abbott Laboratories	USA	127.2	-0.6%	1.6%	14.3%	46.5%	Iberdrola	ESP	10.7	1.0%	-0.7%	-10.0%	16.6%
Medtronic	USA	118.2	-1.3%	0.6%	1.2%	4.2%	Southern Co/the	USA	59.3	-0.1%	-2.7%	-0.7%	-7.0%
Bristol Myers Squibb	USA	60.6	2.0%	1.0%	-8.9%	-5.6%	Dominion Energy	USA	72.4	1.8%	-1.0%	0.4%	-12.6%
Sanofi	FRA	78.8	0.9%	-0.9%	-3.5%	-12.1%	EDF	FRA	10.6	0.4%	-0.2%	-12.8%	6.6%
Gilead Sciences	USA	65.1	0.5%	-3.3%	2.8%	0.2%	Engie	FRA	13.0	0.3%	-1.0%	-3.7%	-9.8%
Bayer	DEU	54.2	-0.6%	0.2%	2.6%	-25.5%	Exelon	USA	42.2	0.5%	-2.7%	-2.7%	-7.5%
GlaxoSmithKline	GBR	1,276.4	0.3%	0.1%	-8.8%	-28.3%	National Grid	GBR	864.6	1.9%	1.1%	-0.9%	-8.4%
Astrazeneca	GBR	7,421.0	1.2%	2.4%	-3.1%	-2.4%	AEP	USA	78.5	0.4%	-1.9%	-2.5%	-17.0%
Thermo Fisher	USA	498.5	-0.3%	2.8%	-0.9%	53.4%	HK & China Gas	HKG	11.1	-0.7%	1.5%	-1.6%	-23.7%
Eli Lilly & Co.	USA	206.5	0.3%	1.0%	8.2%	57.1%	Sempra Energy	USA	124.6	-0.1%	-1.8%	2.0%	-17.7%
Celgene	USA	108.2	0.0%	0.0%	0.0%	0.0%	Financials						
Company	국가	Close	1D	1W	1M	YTD	Company	국가	Close	1D	1W	1M	YTD
Alphabet	USA	2,118.6	0.4%	1.5%	22.6%	58.2%	Berkshire Hathaway	USA	370,500.0	0.3%	2.5%	5.8%	9.1%
Tencent	HKG	757.5	1.7%	-0.5%	15.3%	101.7%	Ind&Comm BOC	CHN	5.3	0.0%	0.0%	2.1%	-10.7%
Alibaba	USA	270.8	0.0%	1.1%	11.2%	27.7%	Bank of America	USA	34.4	0.4%	4.3%	4.2%	-2.3%
Facebook	USA	273.6	-0.1%	0.6%	8.8%	33.3%	Construction BOC	HKG	6.4	1.1%	3.6%	2.6%	-5.5%
Taiwan Semicon	TWN	663.0	4.9%	4.9%	9.2%	100.3%	Wells Fargo	USA	36.6	5.2%	10.2%	14.2%	-32.0%
Oracle	USA	62.1	-0.1%	-1.9%	0.5%	17.2%	PingAn Insurance	HKG	93.1	2.9%	2.9%	-8.3%	1.1%
Nvidia	USA	596.2	-2.8%	1.0%	15.9%	153.4%	Agricultural Bank	HKG	2.9	2.4%	4.3%	-3.0%	-14.6%
SAP	DEU	105.2	-2.5%	-1.8%	1.7%	-12.6%	HSBC Holdings	GBR	432.3	1.1%	8.4%	7.3%	-27.0%
Adobe Systems	USA	491.2	-2.1%	-0.3%	7.2%	48.9%	Citi Group	USA	64.8	1.0%	1.8%	0.8%	-18.9%
Texas Instruments	USA	178.5	-1.2%	2.4%	5.5%	39.2%	Bank of China	HKG	2.8	1.1%	2.6%	0.7%	-17.4%
Broadcom	USA	482.5	-1.4%	2.6%	8.2%	52.7%	Real Estate						
Company	국가	Close	1D	1W	1M	YTD	Company	국가	Close	1D	1W	1M	YTD
Paypal	USA	297.2	-2.5%	5.0%	23.9%	174.8%	American Tower	USA	226.3	0.6%	-2.3%	2.9%	-1.5%
ASML	NLD	484.4	-3.1%	4.4%	10.7%	83.7%	China Vanke	HKG	29.8	-1.2%	1.0%	-4.3%	-10.4%
Baidu	USA	308.7	-5.4%	1.5%	29.2%	144.2%	Simon Property	USA	108.2	-1.6%	1.9%	16.4%	-27.3%
Qualcomm	USA	144.8	-1.6%	-0.5%	-7.9%	64.1%	SHKP Ltd	HKG	111.0	-0.8%	3.5%	2.3%	-7.0%
Micron Technology	USA	86.1	-1.9%	4.5%	6.6%	60.0%	Country Garden	HKG	9.3	-0.9%	0.1%	-7.4%	-25.3%
Tokyo Electron	JAP	43,140.0	-2.2%	4.0%	-0.2%	80.3%	Crown Castle Int'l	USA	163.1	0.7%	0.0%	3.7%	14.8%
Nintendo	JAP	68,610.0	0.4%	6.6%	4.7%	56.0%	China Evergrande	HKG	16.7	-0.6%	3.7%	11.9%	-22.7%
Applied Materials	USA	115.7	-2.2%	9.3%	12.2%	89.6%	Overseas land&Invest	HKG	18.5	-0.1%	2.0%	3.4%	-39.0%