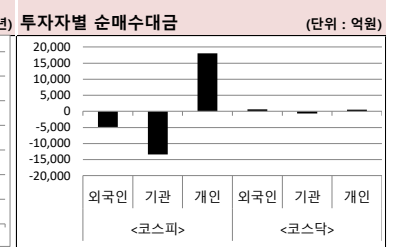
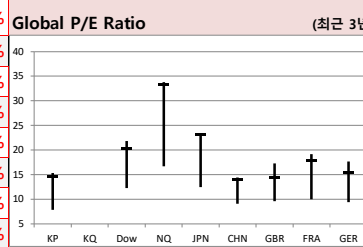
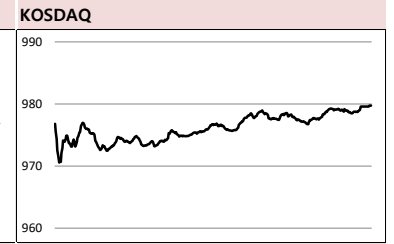
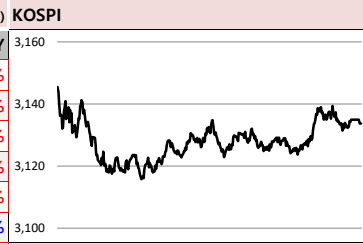


MORNING CALL



2021-02-18, (목)

Global Indices		(단위: pt, 10억 원지통화)								
	Close	시가총액	1D	1W	1M	3M	YTD	3Y		
KOSPI	3,133.7	2,076,304.4	-0.9%	1.1%	4.0%	23.4%	42.6%	29.4%		
KOSDAQ	979.8	392,868.1	0.2%	1.6%	3.7%	16.7%	46.3%	15.5%		
Dow Jones	31,613.0	9,855.5	0.3%	0.6%	2.6%	6.1%	10.8%	25.4%		
Nasdaq	13,965.5	22,891.9	-0.6%	-0.1%	7.4%	17.4%	55.6%	92.9%		
S&P 500	3,931.3	34,734.4	0.0%	0.5%	4.3%	8.9%	21.7%	43.9%		
UK	6,710.9	1,940.8	-0.6%	2.9%	-0.1%	5.4%	-11.0%	-8.0%		
Germany	13,909.3	1,262.3	-1.1%	-0.2%	0.4%	5.9%	5.0%	11.7%		
France	5,765.8	1,883.2	-0.4%	1.7%	2.6%	5.2%	-3.5%	9.2%		
Japan	30,292.2	437,474.3	-0.6%	2.5%	7.3%	16.4%	28.0%	39.5%		
China	3,655.1	44,773.6	0.0%	0.0%	1.6%	9.4%	19.8%	14.3%		
Brazil	120,355.8	3,984.4	0.8%	1.6%	-0.7%	12.2%	4.1%	42.4%		
Vietnam	1,155.8	4,316,567.5	3.7%	3.7%	-3.0%	19.3%	20.3%	9.1%		
India	51,703.8	98,441.8	-0.8%	0.8%	6.5%	17.6%	25.2%	52.0%		
Russia	3,436.8	49,724.7	-1.7%	1.1%	-1.0%	12.6%	12.8%	52.4%		



Global Market

미국 증시 - 뉴욕증시 지수별 차별화 뚜렷, 다우 사상 최고 vs. S&P-나스닥 이틀 연속 하락

- 인플레이션 우려에 따른 국제금리 상승에 기술주가 내리면서 S&P500과 나스닥은 이틀 연속 하락
- 다우지수는 워렌 버핏이 매입했다 알려진 버라이즌(5.24%)과 세브론(3.00%)이 지수 상승을 견인

유럽 증시 - 인플레이션 우려-국제 금리 상승에 일제히 하락 마감

- 인플레이션 급등 가능성과 채권 수익률 상승에 대한 우려로 인해 위험자산이 하락
- 대형주 중에서는 구찌의 모회사 케링(-7.15%)과 유럽 대표 Tech주 SAP(-3.62%)이 큰 폭으로 내림

중국 증시 - 춘절 연휴 휴장

Today's Event

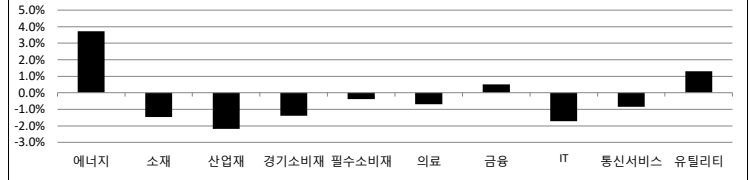
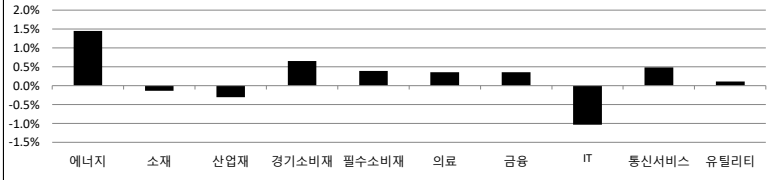
- 미국 1월 주택착공, 건축허가
- 미국 1월 수출입물가지수
- 미국 2월 필라델피아 연준 제조업지수
- 유로존 ECB 통화정책회의 의사록
- 일본 1월 공작기계주주
- 제주 제2공항 여론조사 결과 발표
- 코로나생명과학 인보사 관련 행정소송 판결
- 현대차-LG-정부, 배터리 리스 사업 MOU 체결
- 서정진 셀트리온 명예회장, 기자간담회 개최
- 씨젠 실적발표
- 삼성화재 실적발표
- 케이타프스 실적발표
- 한화솔루션 실적발표
- 제넨바이오 추가상장
- 풍산홀딩스 추가상장
- 미국 어플라이드 머티어리얼즈 실적발표

국내 증시 - 외국인 기관의 동반 팔자에 코스피 3130선 후퇴...개인은 1.8조 순매수

- 전날 美 국제금리 상승폭 확대됨에 따라 인플레이션 우려가 가중, 증시에 악재로 작용
- 업종별로는 문구류(15.79%), 에너지(4.99%) 등 상승, 건강관리(-3.39%), 복합기업(-2.48%) 등 하락

S&P 500 Sector	1D	1W	1M	3M	YTD	2Y	3Y
에너지	1.5%	3.6%	7.7%	27.6%	-23.9%	-28.5%	-30.6%
소재	-0.1%	0.8%	-1.8%	5.8%	20.7%	36.4%	22.9%
산업재	-0.3%	0.1%	1.2%	2.8%	10.5%	19.5%	17.0%
경기소비재	0.7%	0.1%	3.3%	9.4%	39.0%	58.5%	64.4%
필수소비재	0.4%	-0.1%	0.1%	-2.5%	4.6%	21.2%	18.4%
의료	0.4%	0.2%	-0.5%	4.9%	14.2%	26.4%	37.4%
금융	0.4%	2.9%	4.0%	16.7%	4.4%	22.0%	11.1%
IT	-1.0%	0.2%	7.2%	12.3%	49.1%	96.9%	105.8%
통신서비스	0.5%	1.0%	12.3%	12.2%	32.0%	56.4%	50.7%
유틸리티	0.1%	-2.5%	-1.9%	-5.2%	-4.3%	11.5%	24.1%

Korea Sector	1D	1W	1M	3M	YTD	2Y	3Y
에너지	3.7%	2.1%	17.7%	63.9%	48.3%	25.9%	20.4%
소재	-1.5%	-0.4%	2.9%	29.3%	89.9%	57.0%	29.9%
산업재	-2.2%	-1.9%	0.4%	16.7%	7.6%	-3.4%	-5.4%
경기소비재	-1.4%	-1.6%	5.7%	34.5%	49.9%	58.5%	37.1%
필수소비재	-0.4%	-0.1%	5.4%	8.5%	11.4%	6.5%	-4.6%
의료	-0.7%	-2.2%	-0.5%	9.5%	60.1%	24.0%	-3.1%
금융	0.5%	0.9%	-0.6%	-0.9%	-11.1%	-18.0%	-31.5%
IT	-1.7%	2.0%	-0.2%	29.6%	54.6%	84.0%	75.7%
통신서비스	-0.8%	3.5%	19.2%	33.3%	99.4%	151.1%	180.6%
유틸리티	1.3%	0.0%	-3.4%	11.0%	-13.8%	-29.2%	-27.4%



Fixed Income	Close	1D	1M	YTD	Commodity	Close	1D	1M	YTD
국고채 3년	0.982	0.2	1.5	-37.3	국제유가(WTI)	61.14	1.8%	16.8%	0.1%
국고채 10년	1.862	1.7	15.2	19.0	VIX Index	21.50	0.2%	-11.7%	56.0%
미국채 2년	0.103	-1.6	-3.0	-146.6	천연가스	3.22	2.9%	17.6%	47.1%
미국채 10년	1.270	-4.4	18.7	-64.7	CRB상품지수	188.68	0.5%	7.7%	1.6%
일본 국채 10년	0.099	1.4	4.4	11.0	금(Comex)	1,771.10	-1.5%	-3.2%	16.3%
중국 국채 10년	3.169	0.0	5.8	-3.5	BDI(Baltic Dry)	1,495.00	0.0%	-14.1%	37.2%
독일 국채 10년	-0.368	-2.0	15.9	-18.2	구리	382.05	-0.4%	6.1%	36.6%

Currency	Close	1D	1M	YTD
달러인덱스(pt)	90.91	0.4%	0.2%	-5.7%
원/달러(원)	1,107.60	0.7%	0.3%	-4.2%
엔/달러(엔)	105.87	-0.2%	2.1%	-2.7%
달러/유로(달러)	1.20	-0.6%	-0.3%	7.4%
원/홍콩달러(원)	142.89	0.7%	0.4%	-3.6%
원/위안(원)	171.91	0.2%	1.1%	3.6%
달러/파운드(달러)	1.39	-0.3%	2.0%	4.5%

※ 작성자(SK증권 리서치센터)는 본 조사분석자료에 게재된 내용들이 외부의 부당한 압력이나 간섭없이 신의성실하게 작성되었음을 확인합니다. 자료 제공일 시점에서의 의견 및 추정치로 최종 실적과 오차가 발생할 수 있으며, 투자를 유도할 목적이 아니라 투자판단에 참고가 되는 정보제공을 목적으로 하고 있습니다. 투자시 투자자 자신의 판단과 책임하에 최종결정을 하시기 바랍니다. 본 자료는 당사의 저작물로서 모든 저작권은 당사에게 있으며, 어떠한 경우에도 당사의 동의 없이 복제, 대외, 전송, 재배포 될 수 없습니다.



MORNING CALL



2021-02-18, (목)

일일 상승률 상위 종목			일일 하락률 상위 종목		
종목명	시가총액	수익률	종목명	시가총액	수익률
덴티스	1,679	30.0%	이수업지스	3,477	-13.4%
삼성출판사	3,185	30.0%	아이큐어	5,134	-10.3%
다날	4,606	30.0%	클래시스	9,902	-8.9%
갤럭시아머니트리	2,401	29.9%	필어비스	44,898	-8.2%
이화전기	3,276	29.9%	에이치엘비생명과학	7,275	-7.8%
흥국에프엔비	1,309	29.9%	썸에이지	2,478	-7.6%
KMH	6,007	29.9%	휴맥스	1,489	-7.4%
인터지스	1,461	29.9%	코디엠	1,132	-6.5%
한솔로지스틱스	1,063	29.9%	휴먼앤	1,245	-6.3%
대영포장	4,336	29.9%	에스트래픽	1,229	-6.2%
유진로봇	2,048	29.9%	티씨케이	19,836	-6.1%
서울식품	1,333	29.8%	레이	3,726	-6.0%
KCTC	3,105	29.5%	에이치엘비	33,189	-6.0%
에이에프더블류	3,018	29.0%	에이비프로바이오	2,653	-5.8%
한국정보인증	2,680	25.4%	한미사이언스	47,450	-5.6%
소박스	3,380	23.6%	세방전지	14,490	-5.5%
나이백	3,605	19.2%	썬트랙아이	5,102	-5.4%
삼영이앤씨	1,022	15.8%	LG	182,048	-5.4%
SGC에너지	6,340	14.0%	지어소프트	2,944	-5.2%
에스씨엔지니어링	1,506	13.4%	AP위성	2,372	-5.1%

25만

뭔가 좋아하는 사람들이 벌써 이렇게나

시럽웰스 회원 25만 돌파!

시럽웰스 외 250,000명이 좋아합니다.

스마트하게 돈 버는 지갑, 시럽웰스

membership Wealth

주요 투자자별 순매수/순매도 상위 종목 (단위: 억원)

<외국인 순매수 상위>			<외국인 순매도 상위>			<기관 순매수 상위>			<기관 순매도 상위>			<개인 순매수 상위>			<개인 순매도 상위>		
종목명	매수대금	종목명	매도대금	종목명	매수대금	종목명	매도대금	종목명	매수대금	종목명	매도대금	종목명	매수대금	종목명	매도대금		
클래시스	717.8	삼성전자	-1,426.8	LG전자	663.9	삼성전자	-4,851.8	삼성전자	6,188.4	클래시스	-849.5	SK이노베이션	1,085.3	SK이노베이션	-610.8		
SK텔레콤	299.3	기아차	-400.4	SK이노베이션	390.6	SK하이닉스	-987.2	SK하이닉스	1,085.3	SK이노베이션	-610.8	LG전자	982.9	LG전자	-439.6		
바이넥스	54.1	카카오	-391.4	S-Oil	227.7	LG화학	-984.6	NAVER	982.9	LG전자	-439.6	삼성생명	942.5	S-Oil	-266.3		
SK이노베이션	246.6	NAVER	-318.4	삼성생명	172.0	NAVER	-681.3	기아차	942.5	S-Oil	-266.3	SK	874.2	삼성생명	-229.1		
SK	229.7	금호석유	-260.9	KT	132.1	기아차	-522.7	카카오	874.2	삼성생명	-229.1	HMM	761.9	HMM	-218.2		
HMM	203.2	LG전자	-258.8	클래시스	130.7	카카오	-488.8	LG화학	761.9	HMM	-218.2	LG화학	583.2	하나금융지주	-197.6		
LG화학	198.3	현대차	-245.7	한화생명	126.5	삼성SDI	-470.3	현대차	583.2	하나금융지주	-197.6	현대차	542.7	JYP Ent.	-176.3		
하나금융지주	179.5	현대모비스	-219.9	JYP Ent.	115.4	현대차	-346.2	현대모비스	542.7	JYP Ent.	-176.3	금호석유	534.7	한화생명	-156.7		
CJ제일제당	106.9	삼성바이오로직스	-153.0	LG유플러스	85.8	현대모비스	-316.6	금호석유	534.7	한화생명	-156.7	삼성바이오로직스	306.1	CJ제일제당	-116.6		
한미반도체	68.7	이마트	-124.3	SK머티리얼즈	62.9	금호석유	-271.6	삼성바이오로직스	306.1	CJ제일제당	-116.6	셀트리온	303.7	SK머티리얼즈	-103.8		
씨젠	65.0	LG	-116.4	LG디스플레이	53.2	셀트리온	-268.2	SK케미칼	300.4	SK텔레콤	-97.0	SK	271.1	SK	-83.5		
한국항공우주	64.0	한화솔루션	-107.1	F&F	52.9	삼성전기	-266.0	SK케미칼	300.4	SK텔레콤	-97.0	엔씨소프트	242.0	한미반도체	-78.6		
삼성생명	62.2	SK하이닉스	-106.5	GS	52.9	SK텔레콤	-205.8	삼성전기	271.1	SK	-83.5	LG	221.2	서진시스템	-70.2		
엠케이전자	58.0	대한유화	-103.4	하나금융지주	49.5	SK케미칼	-204.3	엔씨소프트	242.0	한미반도체	-78.6	LG	221.2	서진시스템	-70.2		
JYP Ent.	57.6	DB하이텍	-99.1	신세계인터내셔널	47.1	엔씨소프트	-168.0	LG	221.2	서진시스템	-70.2	이트론	209.9	한국가스공사	-68.6		
바이넥스	54.1	포스코인터내셔널	-95.5	현대제철	44.9	SK	-156.3	이트론	209.9	한국가스공사	-68.6	KB금융	182.2	바이넥스	-67.6		
대웅	50.4	SK케미칼	-94.2	서진시스템	43.5	KB금융	-145.0	한화솔루션	182.2	바이넥스	-67.6	대한항공	166.9	엠케이전자	-64.6		
셀트리온헬스케어	48.3	에코프로비엠	-87.6	BNK금융지주	42.0	대한항공	-145.0	삼성SDI	166.9	엠케이전자	-64.6	LG생활건강	162.7	풍산	-60.5		
풍산	46.5	KT	-86.1	한솔케미칼	41.1	LG생활건강	-124.1	아모레퍼시픽	162.7	풍산	-60.5						

후강통(Shanghai-Hongkong Link) 시가총액 상위기업 수익률 (단위: CNY, %) 선강통(Shenzhen-Hongkong Link) 시가총액 상위기업 수익률 (단위: CNY, %)

코드	종목명	시가총액(M)	Close	수익률	코드	종목명	시가총액(M)	Close	수익률
601318 C1 Equity	PING AN INSURANCE GROUP CO	1,436,092.3	79.25	1.43%	000651 C2 Equity	GREE ELECTRIC APPLIANCES I-A	363,891.6	60.49	2.47%
600519 C1 Equity	KWEICHOW MOUTAI CO LTD-A	3,267,370.5	2,601.00	5.89%	002475 C2 Equity	LUXSHARE PRECISION INDUST	369,290.4	52.78	4.97%
600276 C1 Equity	JIANGSU HENGRUI MEDICINE C-A	582,223.5	109.20	-0.49%	002415 C2 Equity	HANGZHOU HIKVISION DIGITA	616,665.5	66.00	5.60%
600009 C1 Equity	SHANGHAI INTERNATIONAL AIR-	112,110.4	58.18	-0.51%	000063 C2 Equity	ZTE CORP-A	138,582.0	32.21	1.61%
600050 C1 Equity	CHINA UNITED NETWORK-A	126,838.5	4.09	0.0%	000858 C2 Equity	WULIANGYE YIBIN CO LTD-A	1,330,033.0	342.65	3.99%
601888 C1 Equity	CHINA INTERNATIONAL TRAVEL-	757,287.2	387.86	7.82%	000333 C2 Equity	MIDEA GROUP CO LTD-A	753,995.6	107.11	5.11%
603993 C1 Equity	CHINA MOLYBDENUM CO LTD-A	138,326.0	6.58	2.97%	000002 C2 Equity	CHINA VANKE CO LTD -A	327,354.8	28.83	0.28%
600585 C1 Equity	ANHUI CONCH CEMENT CO LTD-	259,510.2	51.89	1.51%	300015 C2 Equity	AIER EYE HOSPITAL GROUP CO	375,470.3	91.10	7.0%
600030 C1 Equity	CITIC SECURITIES CO-A	331,884.1	27.87	-0.43%	002714 C2 Equity	MUYUAN FOODSTUFF CO LTD-	468,224.6	124.55	6.0%
603160 C1 Equity	SHENZHEN GOODIX TECHNOLOG	61,151.9	133.60	4.05%	002027 C2 Equity	FOCUS MEDIA INFORMATION I	180,391.1	12.29	1.15%

※ 작성자(SK증권 리서치센터)는 본 조사분석자료에 게재된 내용들이 외부의 부당한 압력이나 간섭없이 신의성실하게 작성되었음을 확인합니다. 자료 제공일 시점에서의 의견 및 추정치로 최종 실적과 오차가 발생할 수 있으며, 투자를 유도할 목적이 아니라 투자판단에 참고가 되는 정보제공을 목적으로 하고 있습니다. 투자시 투자자 자신의 판단과 책임하에 최종결정을 하시기 바랍니다. 본 자료는 당사의 저작물로서 모든 저작권은 당사에게 있으며, 어떠한 경우에도 당사의 동의 없이 복제, 대여, 전송, 재배포 될 수 없습니다.



MORNING CALL



2021-02-18, (목)

코스피 & 코스닥 섹터별 시가총액 상위 종목 수익률(국내)

(단위 : 억원 / 원)

섹터	코드	종목명	시가총액	Close	1D	1W	YTD	코드	종목명	시가총액	Close	1D	1W	YTD
에너지 Energy	A096770	SK이노베이션	274,623	297,000	4.4%	0.2%	56.3%	A009830	한화솔루션	98,800	51,700	-2.3%	-3.2%	11.4%
	A010950	S-Oil	101,325	90,000	2.0%	8.8%	30.1%	A002380	KCC	18,662	210,000	-2.3%	-1.2%	6.3%
	A078930	GS	38,049	40,950	1.9%	5.5%	9.1%	A011780	금호석유	78,150	256,500	-3.9%	-4.3%	76.9%
	A018670	SK가스	9,147	99,100	-0.5%	-0.9%	-5.2%	A047050	포스코인터내셔널	28,068	22,750	5.1%	2.9%	56.4%
	A002960	한국셀석유	3,250	250,000	0.0%	-0.2%	-3.3%	A010060	OCI	27,904	117,000	-2.5%	2.6%	25.8%
	A017940	E1	2,864	41,750	0.2%	1.6%	-6.5%	A011790	SKC	52,258	138,000	1.1%	5.3%	46.8%
소재 Materials	A051910	LG화학	675,569	957,000	-2.2%	-0.3%	16.1%	A036490	SK머티리얼즈	36,126	342,500	3.8%	5.5%	-4.3%
	A005490	POSCO	235,840	270,500	-0.4%	-0.2%	-0.6%	A036830	솔브레인홀딩스	9,654	46,050	-1.2%	0.0%	2.1%
	A010130	고려아연	79,631	422,000	0.1%	2.2%	5.1%	A178920	PI첨단소재	14,125	48,100	-1.2%	8.5%	30.0%
	A011170	롯데케미칼	102,998	300,500	-3.5%	-0.8%	8.9%	A005290	동진세미켐	17,378	33,800	1.1%	9.7%	-7.4%
	A004020	현대제철	55,447	41,550	3.1%	1.5%	4.9%	A278280	천보	18,940	189,400	-1.3%	1.3%	3.8%
	A003410	쌍용양회	35,421	7,030	-0.1%	2.2%	5.2%	A078130	국일제지	5,818	4,605	-0.7%	2.9%	-11.4%
산업재 Industrials	A028260	삼성물산	244,822	131,000	-1.5%	0.0%	-5.1%	A010140	삼성중공업	41,202	6,540	-0.9%	0.9%	-7.1%
	A034730	SK	210,025	298,500	-1.7%	-3.6%	24.1%	A000720	현대건설	47,103	42,300	-1.6%	-1.1%	13.0%
	A003550	LG	182,048	105,500	-5.4%	-4.1%	20.6%	A004990	롯데지주	36,246	34,550	-2.0%	-1.4%	-2.1%
	A009540	한국조선해양	73,958	104,500	-1.4%	3.5%	-3.7%	A047810	한국항공우주	36,456	37,400	-2.4%	-5.6%	45.0%
	A086280	현대글로비스	78,000	208,000	-1.7%	-0.2%	13.0%	A012750	에스원	31,159	82,000	-2.0%	-3.1%	-3.5%
	A267250	현대중공업지주	42,656	270,000	-1.5%	1.5%	-4.8%	A000120	CJ대한통운	39,808	174,500	-2.5%	0.6%	5.4%
자유소비재 Consumer Discretionary	A005380	현대차	520,282	243,500	-1.6%	-0.6%	26.8%	A028300	에이치엘비	33,189	62,500	-6.0%	-31.8%	-32.4%
	A012330	현대모비스	309,403	325,500	-2.5%	-1.8%	27.4%	A035760	CJ ENM	32,433	147,900	1.6%	2.7%	6.0%
	A000270	기아차	337,262	83,200	-2.9%	-3.7%	33.3%	A034230	파라다이스	14,642	16,100	-1.8%	-0.6%	5.2%
	A066570	LG전자	288,020	176,000	2.0%	5.1%	30.4%	A028150	GS홈쇼핑	9,188	140,000	0.2%	0.1%	0.7%
	A035250	강원랜드	52,843	24,700	-1.8%	1.0%	5.1%	A025980	아난티	6,644	7,800	-1.0%	-0.4%	-3.4%
	A021240	코웨이	52,398	71,000	-1.8%	-0.8%	-2.3%	A033290	코웰패션	5,363	6,060	0.2%	2.4%	6.9%
필수소비재 Consumer Staples	A051900	LG생활건강	252,390	1,616,000	-0.7%	-3.4%	-0.3%	A282330	BGF리테일	28,778	166,500	-4.6%	-2.4%	22.9%
	A033780	KT&G	109,971	80,100	0.0%	-0.5%	-3.6%	A139480	이마트	51,988	186,500	-1.3%	7.5%	23.1%
	A090430	아모레퍼시픽	132,701	227,000	-2.6%	-1.1%	10.2%	A007070	GS리테일	27,759	36,050	1.0%	0.8%	4.6%
	A002790	아모레G	51,371	62,300	-0.3%	-1.3%	13.5%	A007310	오뚜기	21,224	578,000	-0.5%	0.5%	0.2%
	A271560	오리온	54,955	139,000	5.7%	11.2%	12.1%	A000080	하이진트로	24,336	34,700	-1.7%	2.4%	9.0%
	A097950	CJ제일제당	66,389	441,000	2.1%	2.8%	15.8%	A026960	동서	39,730	39,850	1.8%	-6.2%	17.4%
의료 Health Care	A207940	삼성바이오로직스	520,057	786,000	-1.3%	-1.6%	-4.8%	A091990	셀트리온헬스케어	216,738	140,000	0.4%	-1.0%	-14.1%
	A068270	셀트리온	442,620	321,500	-1.1%	-3.2%	-10.5%	A084990	헬릭스미스	9,389	27,400	-1.6%	0.4%	-17.0%
	A128940	한미약품	43,240	358,000	-1.7%	-0.6%	-2.3%	A145020	휴젤	23,498	188,200	0.3%	-1.2%	0.2%
	A008930	한미사이언스	47,450	70,500	-5.6%	-6.8%	-7.4%	A086900	메디톡스	9,419	150,600	0.7%	4.4%	-13.9%
	A000100	유한양행	45,972	65,700	-1.1%	-1.5%	-12.5%	A140410	메지온	14,086	158,400	-0.9%	1.2%	-9.9%
	A069620	대웅제약	15,932	137,500	-2.5%	-8.0%	-16.7%	A067630	에이치엘비생명과학	7,275	15,450	-7.8%	-33.6%	-43.2%
IT Information Technology	A005930	삼성전자	4,966,859	83,200	-2.0%	2.0%	2.7%	A032500	케이엠더블유	29,388	73,800	-2.3%	-1.5%	-8.6%
	A000660	SK하이닉스	946,403	130,000	-1.9%	3.2%	9.7%	A240810	원익IPS	26,162	53,300	0.0%	12.5%	20.5%
	A018260	삼성에스디에스	157,077	203,000	-0.5%	4.4%	13.7%	A056190	에스에프에이	16,751	46,650	1.0%	13.0%	20.9%
	A006400	삼성SDI	553,554	805,000	0.3%	2.8%	28.2%	A098460	고영	16,065	117,000	4.1%	9.2%	11.4%
	A034220	LG디스플레이	88,559	24,750	-0.6%	4.2%	33.4%	A039030	이오테크닉스	13,207	107,200	-1.1%	5.8%	-8.4%
	A011070	LG이노텍	51,358	217,000	2.8%	2.1%	18.9%	A218410	RFHIC	10,147	42,550	-1.3%	1.3%	-4.7%
	A012510	더존비즈온	33,058	109,500	-2.7%	-4.0%	5.3%	A058470	리노공업	24,357	159,800	0.8%	3.0%	18.4%
	A020150	일진머티리얼즈	36,889	80,000	2.6%	4.0%	57.2%	A046890	서울반도체	12,332	21,150	-1.2%	1.0%	2.9%
	A307950	현대오일뱅크	28,455	135,500	-0.4%	2.7%	9.7%	A006490	인스코비	2,571	2,515	-1.4%	-1.0%	19.2%
	A017670	SK텔레콤	204,287	253,000	0.8%	2.9%	6.3%	A036630	세종텔레콤	4,875	812	8.6%	47.1%	62.4%
통신서비스 Telecommunication Services	A030200	KT	69,586	26,650	0.4%	10.1%	11.0%	A065530	전파기지국	2,492	4,715	-0.1%	2.7%	5.0%
	A032640	LG유플러스	55,450	12,700	0.4%	1.6%	8.1%	A000810	삼성화재	81,485	172,000	0.0%	1.5%	-8.3%
	A055550	신한지주	169,961	32,900	0.2%	-0.2%	2.7%	A086790	하나금융지주	113,942	37,950	2.4%	3.3%	10.0%
금융 Financials	A105560	KB금융	186,282	44,800	-0.6%	-1.5%	3.2%	A316140	우리금융지주	69,193	9,580	-0.4%	0.0%	-1.5%
	A032830	삼성생명	153,600	76,800	4.6%	7.1%	-2.9%	A015350	부산가스	6,732	61,200	-0.7%	0.3%	20.0%
	A015760	한국전력	152,787	23,800	1.1%	-0.6%	-13.1%	A004690	삼천리	3,394	83,700	0.1%	0.8%	2.8%
유틸리티 Utilities	A036460	한국가스공사	31,663	34,300	3.0%	3.9%	11.0%	A017390	서울가스	4,980	99,600	1.5%	4.8%	10.1%
	A071320	지역난방공사	4,516	39,000	0.5%	1.4%	-3.4%	A267290	경동도시가스	1,094	18,550	0.3%	0.8%	-0.3%

※ 작성자(SK증권 리서치센터)는 본 조사분석자료에 게재된 내용들이 외부의 부당한 압력이나 간섭없이 신의성실하게 작성되었음을 확인합니다. 자료 제공일 시점에서의 의견 및 추정치로 최종 실적과 오차가 발생할 수 있으며, 투자를 유도할 목적이 아니라 투자판단에 참고가 되는 정보제공을 목적으로 하고 있습니다. 투자자 투자자 자신의 판단과 책임하에 최종결정을 하시기 바랍니다. 본 자료는 당사의 저작물로서 모든 저작권은 당사에게 있으며, 어떠한 경우에도 당사의 동의 없이 복제, 대여, 전송, 재배포 될 수 없습니다.



MORNING CALL



섹터별 시가총액 상위 종목 수익률(해외)

Dow Jones Industrial Average Members

Company	국가	Close	(단위 : 각국 거래소 통화 기준)			
			1D	1W	1M	YTD
Apple	USA	130.8	-1.8%	-3.4%	2.9%	78.2%
American Express	USA	128.6	-1.6%	0.3%	5.2%	3.3%
Boeing	USA	215.5	-0.8%	1.7%	5.5%	-33.8%
Caterpillar	USA	202.3	0.0%	2.3%	3.9%	37.0%
Cisco Systems	USA	46.3	-0.6%	-2.1%	1.8%	-3.6%
Chevron	USA	95.9	3.0%	3.7%	4.2%	-20.4%
Walt Disney	USA	186.4	0.0%	-1.7%	8.7%	28.9%
Dow Inc	USA	58.5	-0.4%	1.5%	2.1%	-
Walgreens Boots Alliance	USA	49.6	0.9%	-4.0%	1.3%	-15.9%
Goldman Sachs Group	USA	312.7	0.3%	2.8%	3.9%	36.0%
Home Depot	USA	280.9	2.0%	0.8%	1.9%	28.6%
IBM	USA	120.0	-0.1%	-1.9%	-6.6%	-10.5%
Intel	USA	61.9	-1.0%	5.1%	7.4%	3.3%
Johnson & Johnson	USA	165.7	0.4%	-0.7%	3.3%	13.6%
JPMorgan Chase & Co	USA	145.1	0.3%	3.9%	4.7%	4.1%
Coca-Cola	USA	50.1	-0.3%	1.1%	2.9%	-9.4%
McDonald's	USA	213.5	-0.7%	-0.4%	1.7%	8.0%
3M	USA	176.7	0.0%	-2.4%	6.7%	0.1%
Merck & Co	USA	75.5	1.7%	0.9%	-9.4%	-16.9%
Microsoft	USA	244.2	0.2%	0.6%	14.8%	54.9%
NIKE	USA	144.0	1.6%	1.1%	2.3%	42.1%
Pfizer	USA	34.9	0.6%	0.4%	-4.9%	-6.1%
Procter & Gamble	USA	128.5	0.4%	0.2%	-4.7%	2.9%
Travelers	USA	148.5	0.7%	1.7%	3.6%	8.4%
UnitedHealth Group	USA	326.9	0.7%	-2.0%	-7.0%	11.2%
United Technologies	USA	73.1	0.6%	0.8%	5.6%	-17.3%
Visa	USA	207.5	-0.2%	0.5%	2.9%	10.4%
Verizon	USA	57.0	5.2%	3.7%	-0.7%	-7.2%
Walmart	USA	147.2	1.1%	2.1%	1.8%	23.9%
Exxon Mobil	USA	52.9	1.6%	3.4%	10.4%	-24.3%

Materials

Company	국가	Close	(단위 : 각국 거래소 통화 기준)			
			1D	1W	1M	YTD
BHP Billiton	AUS	48.6	3.4%	7.9%	6.9%	24.9%
BASF	DEU	67.4	-0.1%	0.9%	-0.3%	0.0%
Rio Tinto	AUS	127.5	3.6%	8.5%	7.3%	27.0%
SABIC	SAU	102.2	-0.8%	2.2%	-2.1%	9.8%
Glencore	GBR	288.2	0.1%	6.5%	4.1%	22.5%
Vale S.A.	BRA	96.4	2.6%	1.7%	2.2%	80.8%
Air Liquide S.A.	FRA	133.6	0.3%	-0.9%	0.5%	5.8%
Nutrien	CAN	70.9	-1.3%	1.1%	4.3%	2.8%
Shin-Etsu Chemical	JAP	18,750.0	-1.2%	4.6%	-0.6%	55.5%
LyondellBasell	USA	97.8	-0.2%	2.5%	3.1%	3.5%
Air Products & Chemicals	USA	260.0	-0.3%	2.5%	-9.4%	10.6%
Southern Copper	USA	74.3	1.8%	4.0%	7.6%	75.0%
Linde PLC	USA	249.3	-0.3%	-1.4%	-3.4%	17.1%
Alcoa	USA	21.9	-2.2%	1.7%	-5.8%	2.0%

Industrials

Company	국가	Close	(단위 : 각국 거래소 통화 기준)			
			1D	1W	1M	YTD
Honeywell Int'l	USA	201.9	-0.8%	-0.1%	-2.0%	14.1%
Siemens	DEU	131.1	0.6%	-1.6%	8.9%	24.3%
Union Pacific	USA	211.2	-1.3%	3.8%	-2.5%	16.8%
Lockheed Martin	USA	337.0	0.6%	-1.5%	-3.0%	-13.5%
UPS	USA	161.0	-0.5%	-2.8%	1.3%	37.5%
Airbus	FRA	93.9	0.1%	2.4%	3.0%	-28.0%
Fedex	USA	259.1	-1.0%	0.6%	2.6%	71.3%
General Dynamics	USA	164.5	0.7%	0.8%	7.4%	-6.7%
Raytheon	USA	117.0	0.0%	0.0%	0.0%	-46.8%
Northrop Grumman	USA	297.2	2.2%	-2.1%	-1.2%	-13.6%
Vinci	FRA	85.2	-1.0%	-0.4%	0.7%	-13.9%
Illinois Tool Works	USA	198.2	-0.4%	-3.3%	-2.4%	10.4%
Deutsche Post	DEU	42.6	-0.7%	1.8%	-1.3%	25.1%
Canadian National Railway	CAN	138.3	-1.0%	2.2%	-2.3%	17.7%

Energy

Company	국가	Close	(단위 : 각국 거래소 통화 기준)			
			1D	1W	1M	YTD
Royal Dutch Shell	GBR	1,438.6	0.6%	5.5%	-2.1%	-35.6%
Petro China	HKG	2.8	0.0%	12.7%	5.8%	-29.7%
Total	FRA	37.0	1.6%	6.4%	0.0%	-24.9%
BP	GBR	280.6	0.9%	8.3%	-6.6%	-40.5%
China Petroleum	HKG	4.3	5.3%	13.3%	9.6%	-7.5%
Schlumberger	USA	26.9	0.2%	0.9%	7.9%	-33.2%
Petrobras	BRA	29.6	4.0%	6.4%	5.4%	-2.0%
Reliance Industries	IND	2,083.3	1.2%	5.5%	5.0%	39.3%
Equinor	NOR	156.3	1.1%	1.4%	-6.4%	-10.9%
Shenhua Energy	HKG	14.6	1.2%	4.4%	-8.6%	-10.3%
Conocophillips	USA	49.4	1.0%	4.5%	9.4%	-24.1%
CNOOC	HKG	10.0	4.5%	13.4%	20.8%	-23.1%
ENI S.P.A.	ITA	9.2	0.9%	3.6%	3.5%	-33.8%
EOG Resources Inc	USA	63.5	0.7%	5.5%	7.3%	-24.1%
Rosneft Oil Co.	RUS	507.2	-4.0%	3.3%	-2.2%	12.8%
Gazprom	RUS	226.8	-2.4%	1.7%	-0.6%	-11.6%
Lukoil	RUS	5,688.5	-3.0%	2.1%	-3.2%	-7.8%
Suncor Energy	CHN	24.2	1.3%	4.9%	5.9%	-43.2%
Enterprise Products Partners	USA	21.9	0.1%	2.4%	-4.4%	-22.1%
Enbridge	CHN	43.8	-0.7%	-4.4%	-0.6%	-15.1%
Occidental Petroleum	USA	26.7	1.0%	4.4%	19.4%	-35.1%

Consumer Discretionary

Company	국가	Close	(단위 : 각국 거래소 통화 기준)			
			1D	1W	1M	YTD
Amazon	USA	3,308.6	1.2%	0.7%	6.6%	79.1%
Toyota Motor	JAP	8,247.0	-0.7%	1.4%	8.0%	6.9%
Comcast	USA	53.0	0.3%	0.5%	8.8%	17.8%
LVMH	FRA	535.0	-0.9%	1.0%	7.1%	29.2%
Netflix	USA	551.3	-1.1%	-2.2%	10.7%	70.4%
Naspers	ZAF	381,196.0	3.0%	4.1%	11.8%	66.4%
Booking Holdings	USA	2,233.8	2.3%	4.3%	5.4%	8.8%
Inditex	ESP	25.9	-0.3%	0.8%	-1.3%	-17.8%
Volkswagen	DEU	182.5	0.2%	0.8%	8.8%	5.3%
Daimler	DEU	65.5	1.0%	0.7%	15.8%	32.6%
Charter Comm.	USA	624.1	0.9%	2.0%	-0.8%	28.7%
Starbucks	USA	104.4	-1.6%	-1.4%	2.1%	18.8%
Adidas	DEU	291.2	-1.1%	4.1%	-0.8%	0.5%
Lowe's	USA	177.1	1.8%	-0.1%	3.4%	47.9%
Tesla	USA	798.2	0.2%	-0.8%	-3.4%	854.0%
TJX	USA	66.8	-1.0%	-2.6%	-2.4%	9.4%
Marriott International	USA	131.3	0.7%	3.6%	3.6%	-13.3%
Gree Electric Appliances	CHN	60.5	0.0%	0.0%	-5.1%	-7.8%
Carnival	USA	23.2	3.2%	10.8%	11.6%	-54.4%
Sands China	HKG	36.2	4.9%	5.9%	17.9%	-13.2%
Nissan Motor	JAP	617.9	2.6%	-5.4%	18.0%	-2.9%

※ 작성자(SK증권 리서치센터)는 본 조사분석자료에 게재된 내용들이 외부의 부당한 압력이나 간섭없이 신의성실하게 작성되었음을 확인합니다. 자료 제공일 시점에서의 의견 및 추정치로 최종 실적과 오차가 발생할 수 있으며, 투자를 유도할 목적이 아니라 투자판단에 참고가 되는 정보제공을 목적으로 하고 있습니다. 투자시 투자자 자신의 판단과 책임하에 최종결정을 하시기 바랍니다. 본 자료는 당사의 저작물로서 모든 저작권은 당사에게 있으며, 어떠한 경우에도 당사의 동의 없이 복제, 대여, 전송, 재배포 될 수 없습니다.

MORNING CALL



2021-02-18, (목)

Consumer Staples

(단위 : 각국 거래소 통화 기준)

Company	국가	Close	1D	1W	1M	YTD
Nestle	CHE	100.4	0.1%	0.2%	-0.9%	-4.2%
AB Inbev	BEL	53.3	0.1%	0.1%	-6.6%	-26.7%
Unilever	NLD	45.8	-0.5%	2.0%	-6.6%	-10.6%
Pepsico	USA	134.5	0.1%	-2.4%	-4.9%	-1.6%
Philip Morris	USA	86.6	0.7%	0.8%	7.0%	1.8%
Kweichow Moutai	CHN	2,601.0	0.0%	0.0%	26.1%	119.9%
BAT	GBR	2,640.0	-3.9%	-2.5%	-4.0%	-18.3%
L'oreal	FRA	317.0	1.1%	1.8%	6.8%	20.1%
Altria Group	USA	43.6	0.4%	0.1%	5.8%	-12.6%
AmBev	BRA	15.3	3.2%	1.7%	-5.9%	-18.2%
Diageo	GBR	3,046.0	0.1%	2.2%	5.1%	-4.8%
Costco Wholesale	USA	358.0	1.1%	0.5%	-1.1%	21.8%
Kraft Heinz	USA	37.0	4.7%	9.2%	15.7%	15.2%
CVS Health	USA	72.7	3.1%	-1.5%	-4.7%	-2.1%
Mondelez International	USA	54.9	0.1%	-0.6%	-4.0%	-0.3%

Telecommunication Services

(단위 : 각국 거래소 통화 기준)

Company	국가	Close	1D	1W	1M	YTD
AT&T	USA	29.6	2.1%	3.6%	1.4%	-24.3%
China Mobile	HKG	49.5	3.4%	5.7%	0.6%	-24.4%
NTT Docomo	JAP	3,880.0	0.0%	0.0%	0.0%	27.7%
Nippon Telegraph	JAP	2,882.5	-0.4%	2.3%	5.3%	4.6%
Softbank	JAP	10,405.0	-0.1%	4.5%	22.4%	118.8%
Deutsche Telekom	DEU	14.8	-0.2%	-0.6%	-1.4%	1.6%
Vodafone	GBR	132.7	-0.7%	-0.2%	5.0%	-9.6%
KDDI	JAP	3,358.0	-1.2%	-0.3%	3.9%	3.2%
America Movil SAB	MEX	13.9	-0.4%	0.7%	-3.6%	-7.9%
T-Mobile	USA	121.3	-0.6%	-2.6%	-4.7%	55.0%
Telefonica	ESP	3.8	-0.2%	0.6%	1.3%	-39.2%
Orange	FRA	10.1	1.6%	1.8%	3.9%	-23.4%
Singapore Telecom	SGP	2.4	-0.8%	0.0%	-2.0%	-28.8%
Emirates Telecom	ARE	19.7	-0.8%	-0.3%	9.1%	20.7%
Saudi Telecom	SAU	117.2	-2.2%	2.1%	0.9%	16.3%
Bell Canada Enterprises	CAN	55.9	0.7%	0.5%	0.2%	-7.1%

Health Care

(단위 : 각국 거래소 통화 기준)

Company	국가	Close	1D	1W	1M	YTD
Novartis	CHE	80.8	-1.0%	-1.1%	-5.0%	-12.1%
Roche Holding	CHE	308.1	-1.2%	-0.8%	-2.2%	-1.9%
AbbVie	USA	106.3	2.0%	2.2%	-3.8%	20.0%
Amgen	USA	235.6	1.2%	-1.2%	-4.0%	-2.3%
Novo Nordisk	DNK	466.1	1.5%	7.4%	6.1%	20.5%
Abbott Laboratories	USA	127.2	-0.6%	1.6%	14.3%	46.5%
Medtronic	USA	118.2	-1.3%	0.6%	1.2%	4.2%
Bristol Myers Squibb	USA	60.6	2.0%	1.0%	-8.9%	-5.6%
Sanofi	FRA	78.8	0.9%	-0.9%	-3.5%	-12.1%
Gilead Sciences	USA	65.1	0.5%	-3.3%	2.8%	0.2%
Bayer	DEU	54.2	-0.6%	0.2%	2.6%	-25.5%
GlaxoSmithKline	GBR	1,276.4	0.3%	0.1%	-8.8%	-28.3%
Astrazeneca	GBR	7,421.0	1.2%	2.4%	-3.1%	-2.4%
Thermo Fisher	USA	498.5	-0.3%	2.8%	-0.9%	53.4%
Eli Lilly & Co.	USA	206.5	0.3%	1.0%	8.2%	57.1%
Celgene	USA	108.2	0.0%	0.0%	0.0%	0.0%

Utilities

(단위 : 각국 거래소 통화 기준)

Company	국가	Close	1D	1W	1M	YTD
Nextera Energy	USA	80.7	-0.6%	-3.8%	-1.7%	33.3%
Enel S.P.A	ITA	8.3	0.0%	-0.2%	-3.3%	17.4%
Yangtze Power	CHN	19.7	0.0%	0.0%	3.1%	7.1%
Duke Energy	USA	89.2	0.9%	-4.8%	-3.2%	-2.2%
Iberdrola	ESP	10.7	1.0%	-0.7%	-10.0%	16.6%
Southern Co/the	USA	59.3	-0.1%	-2.7%	-0.7%	-7.0%
Dominion Energy	USA	72.4	1.8%	-1.0%	0.4%	-12.6%
EDF	FRA	10.6	0.4%	-0.2%	-12.8%	6.6%
Engie	FRA	13.0	0.3%	-1.0%	-3.7%	-9.8%
Exelon	USA	42.2	0.5%	-2.7%	-2.7%	-7.5%
National Grid	GBR	864.6	1.9%	1.1%	-0.9%	-8.4%
AEP	USA	78.5	0.4%	-1.9%	-2.5%	-17.0%
HK & China Gas	HKG	11.1	-0.7%	1.5%	-1.6%	-23.7%
Sempra Energy	USA	124.6	-0.1%	-1.8%	2.0%	-17.7%

Information Technology

(단위 : 각국 거래소 통화 기준)

Company	국가	Close	1D	1W	1M	YTD
Alphabet	USA	2,118.6	0.4%	1.5%	22.6%	58.2%
Tencent	HKG	757.5	1.7%	-0.5%	15.3%	101.7%
Alibaba	USA	270.8	0.0%	1.1%	11.2%	27.7%
Facebook	USA	273.6	-0.1%	0.6%	8.8%	33.3%
Taiwan Semicon	TWN	663.0	4.9%	4.9%	9.2%	100.3%
Oracle	USA	62.1	-0.1%	-1.9%	0.5%	17.2%
Nvidia	USA	596.2	-2.8%	1.0%	15.9%	153.4%
SAP	DEU	105.2	-2.5%	-1.8%	1.7%	-12.6%
Adobe Systems	USA	491.2	-2.1%	-0.3%	7.2%	48.9%
Texas Instruments	USA	178.5	-1.2%	2.4%	5.5%	39.2%
Broadcom	USA	482.5	-1.4%	2.6%	8.2%	52.7%
Paypal	USA	297.2	-2.5%	5.0%	23.9%	174.8%
ASML	NLD	484.4	-3.1%	4.4%	10.7%	83.7%
Baidu	USA	308.7	-5.4%	1.5%	29.2%	144.2%
Qualcomm	USA	144.8	-1.6%	-0.5%	-7.9%	64.1%
Micron Technology	USA	86.1	-1.9%	4.5%	6.6%	60.0%
Tokyo Electron	JAP	43,140.0	-2.2%	4.0%	-0.2%	80.3%
Nintendo	JAP	68,610.0	0.4%	6.6%	4.7%	56.0%
Applied Materials	USA	115.7	-2.2%	9.3%	12.2%	89.6%

Financials

(단위 : 각국 거래소 통화 기준)

Company	국가	Close	1D	1W	1M	YTD
Berkshire Hathaway	USA	370,500.0	0.3%	2.5%	5.8%	9.1%
Ind&Comm BOC	CHN	5.3	0.0%	0.0%	2.1%	-10.7%
Bank of America	USA	34.4	0.4%	4.3%	4.2%	-2.3%
Construction BOC	HKG	6.4	1.1%	3.6%	2.6%	-5.5%
Wells Fargo	USA	36.6	5.2%	10.2%	14.2%	-32.0%
PingAn Insurance	HKG	93.1	2.9%	2.9%	-8.3%	1.1%
Agricultural Bank	HKG	2.9	2.4%	4.3%	-3.0%	-14.6%
HSBC Holdings	GBR	432.3	1.1%	8.4%	7.3%	-27.0%
Citi Group	USA	64.8	1.0%	1.8%	0.8%	-18.9%
Bank of China	HKG	2.8	1.1%	2.6%	0.7%	-17.4%

Real Estate

(단위 : 각국 거래소 통화 기준)

Company	국가	Close	1D	1W	1M	YTD
American Tower	USA	226.3	0.6%	-2.3%	2.9%	-1.5%
China Vanke	HKG	29.8	-1.2%	1.0%	-4.3%	-10.4%
Simon Property	USA	108.2	-1.6%	1.9%	16.4%	-27.3%
SHKP Ltd	HKG	111.0	-0.8%	3.5%	2.3%	-7.0%
Country Garden	HKG	9.3	-0.9%	0.1%	-7.4%	-25.3%
Crown Castle Int'l	USA	163.1	0.7%	0.0%	3.7%	14.8%
China Evergrande	HKG	16.7	-0.6%	3.7%	11.9%	-22.7%
Overseas land&Invest	HKG	18.5	-0.1%	2.0%	3.4%	-39.0%

※ 작성자(SK증권 리서치센터)는 본 조사분석자료에 게재된 내용들이 외부의 부당한 압력이나 간섭없이 신의성실하게 작성되었음을 확인합니다. 자료 제공일 시점에서의 의견 및 추정치로 최종 실적과 오차가 발생할 수 있으며, 투자를 유도할 목적이 아니라 투자판단에 참고가 되는 정보제공을 목적으로 하고 있습니다. 투자시 투자자 자신의 판단과 책임하에 최종결정을 하시기 바랍니다. 본 자료는 당사의 저작물로서 모든 저작권은 당사에게 있으며, 어떠한 경우에도 당사의 동의 없이 복제, 대여, 전송, 재배포 될 수 없습니다.

