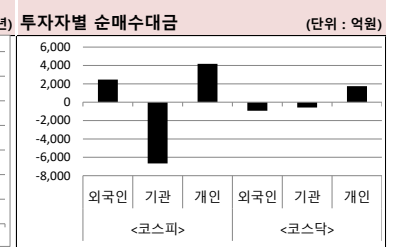
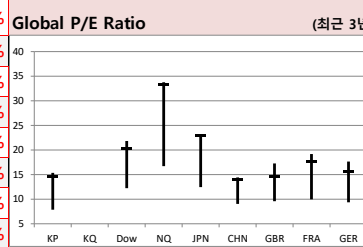
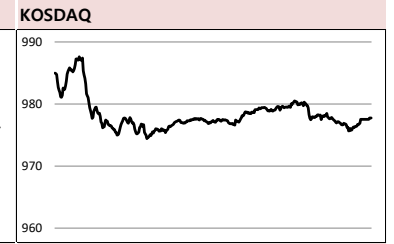
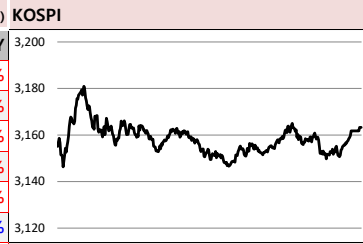




2021-02-17, (수)

Global Indices		(단위: pt, 10억 원지통화)								
	Close	시가총액	1D	1W	1M	3M	YTD	3Y		
KOSPI	3,163.3	2,095,791.8	0.5%	2.5%	2.5%	24.4%	43.9%	30.6%		
KOSDAQ	977.7	391,881.9	-0.4%	2.1%	1.4%	15.4%	46.0%	15.3%		
Dow Jones	31,522.8	9,895.6	0.2%	0.5%	2.3%	5.2%	10.5%	25.0%		
Nasdaq	14,047.5	22,958.9	-0.3%	0.3%	8.1%	17.8%	56.6%	94.0%		
S&P 500	3,932.6	34,759.6	-0.1%	0.5%	4.4%	8.4%	21.7%	43.9%		
UK	6,748.9	1,952.0	-0.1%	3.3%	0.2%	5.1%	-10.5%	-7.5%		
Germany	14,064.6	1,277.2	-0.3%	0.4%	2.0%	7.0%	6.2%	13.0%		
France	5,786.5	1,891.8	0.0%	1.7%	3.1%	5.8%	-3.2%	9.6%		
Japan	30,467.8	438,061.0	1.3%	3.3%	6.8%	17.6%	28.8%	40.3%		
China	3,655.1	44,773.6	0.0%	1.4%	2.5%	9.2%	19.8%	14.3%		
Brazil	119,428.7	3,984.4	0.0%	0.0%	-0.8%	12.2%	3.3%	41.3%		
Vietnam	1,114.9	4,164,223.6	0.0%	0.0%	-6.6%	17.3%	16.0%	5.2%		
India	52,104.2	99,167.2	-0.1%	1.5%	6.3%	19.4%	26.1%	53.2%		
Russia	3,495.3	50,639.1	0.4%	2.0%	1.3%	13.5%	14.8%	55.0%		



Global Market

미국 증시 - 경기부양책 기대감에도 혼조세 시현

- 미 하원은 1.9조 달러 규모 경기부양책 세부안을 확정하고 최종 입법안 표결 위한 작업 진행
- 반면 미 10년물 국채 금리가 장중 1.305%까지 상승하며 금리 상승 가능성 제기되어 투심 약화

유럽 증시 - 유로존 경제 불확실성에 대부분 하락 마감

- 유로존 GDP가 전기 대비 0.6% 감소하며 유로존 경제에 대한 우려가 재부각
- 추가부양책 기대감과 에너지주 강세에도 불구하고, 투자자들은 경기 우려 주목하여 하락 마감

중국 증시 - 춘절 연휴로 휴장, 홍콩 증시는 에너지주 강세 및 코로나19 우려 완화에 상승

- 미국의 이례적인 한파로 인한 공급 차질과 난방수요 급증으로 유가 급등하며 에너지주 강세
- 한편 코로나19 완화로 사회적 거리두기 완화된 점과 춘절 연휴 내 호재 반영하며 홍콩증시 급등

국내 증시 - 견조한 외인 수급과 개인의 매수세에 상승 마감

- 외인의 매수세 전일 대비 감소했으나 여전히 견조. 반도체 업종 중심의 매수세 시현
- 금융투자(-3,100억)와 연기금(-2,800억)의 매도에도 불구하고, 개인의 매수세가 증시를 뒷받침

Today's Event

- 한) 12월 통화 및 유동성동향
- 한) 금융위 정례회의 예정
- 美) FOMC 의사록 공개
- 美) 1월 생산자물가지수
- 美) 1월 소매판매
- 美) 1월 산업생산
- 美) 12월 기업재고
- 유로존) 유럽중앙은행(ECB) 비통화정책회의
- 유로존) 12월 건설생산
- 日) 12월 핵심기계류수주
- 日) 1월 무역수지(예비치)

- 전세계 실적발표 예정
- 경동도시가스 실적발표 예정
- 한국콜마 실적발표 예정
- 좋은사람들 추가상장(유상증자)
- 코닉글로리 추가상장(유상증자)
- 에이디테크놀로지 추가상장(CB전환)
- 유테크 추가상장(CB전환)
- 에스티 추가상장(CB전환)
- 원팩 추가상장(CB전환)
- THE E&M 추가상장(CB전환)
- 메디포스트 추가상장(CB전환)

S&P 500 Sector							
	1D	1W	1M	3M	YTD	2Y	3Y
에너지	2.3%	4.0%	6.2%	26.4%	-25.0%	-29.5%	-31.6%
소재	-0.2%	0.8%	-1.7%	5.5%	20.8%	36.5%	23.1%
산업재	0.0%	0.3%	1.5%	2.8%	10.9%	19.9%	17.4%
경기소비재	-0.4%	-1.5%	2.7%	8.3%	38.1%	57.5%	63.4%
필수소비재	-0.2%	-0.6%	-0.3%	-3.5%	4.2%	20.7%	17.9%
의료	-1.0%	0.1%	-0.8%	3.8%	13.8%	25.9%	37.0%
금융	1.8%	2.4%	3.7%	16.1%	4.1%	21.6%	10.7%
IT	-0.3%	1.1%	8.3%	12.9%	50.7%	99.0%	107.9%
통신서비스	0.4%	1.2%	11.8%	11.2%	31.3%	55.6%	50.0%
유틸리티	-1.1%	-2.2%	-2.1%	-7.2%	-4.4%	11.4%	23.9%

Korea Sector							
	1D	1W	1M	3M	YTD	2Y	3Y
에너지	0.1%	0.9%	9.1%	60.6%	43.0%	24.2%	16.1%
소재	0.0%	0.8%	2.2%	31.8%	92.7%	61.5%	31.8%
산업재	0.1%	1.8%	-0.4%	18.9%	10.0%	-0.4%	-3.3%
경기소비재	-0.1%	2.1%	7.0%	36.2%	52.1%	60.5%	39.1%
필수소비재	-0.2%	1.1%	3.0%	9.6%	11.8%	8.6%	-4.2%
의료	-2.1%	-1.1%	-4.1%	9.5%	61.2%	25.7%	-2.4%
금융	-0.1%	1.1%	-2.8%	-1.0%	-11.5%	-18.0%	-31.9%
IT	0.7%	3.1%	-1.4%	31.2%	57.3%	88.4%	78.8%
통신서비스	2.2%	7.3%	18.1%	31.7%	101.1%	153.6%	182.9%
유틸리티	-0.9%	-2.7%	-6.2%	11.9%	-14.9%	-31.0%	-28.3%

Fixed Income				Commodity					
	Close	1D	1M	YTD		Close	1D	1M	YTD
국고채 3년	0.980	-1.4	1.0	-37.5	국제유가(WTI)	60.05	1.0%	14.7%	-1.7%
국고채 10년	1.845	-2.0	11.5	17.3	VIX Index	21.46	7.5%	-11.8%	55.7%
미국채 2년	0.119	1.0	-1.4	-145.0	천연가스	3.13	7.5%	14.3%	42.9%
미국채 10년	1.314	10.6	23.1	-60.3	CRB상품지수	187.67	1.3%	7.1%	1.0%
일본 국채 10년	0.085	0.4	4.2	9.6	금(Comex)	1,797.20	-1.3%	-1.8%	18.0%
중국 국채 10년	3.169	0.0	5.8	-3.5	BDI(Baltic Dry)	1,364.00	0.0%	-22.2%	25.1%
독일 국채 10년	-0.348	3.3	19.5	-16.2	구리	383.40	1.2%	6.4%	37.1%

Currency				
	Close	1D	1M	YTD
달러인덱스(pt)	90.59	0.1%	-0.2%	-6.1%
원/달러(원)	1,100.05	-0.1%	0.1%	-4.9%
엔/달러(엔)	106.04	0.6%	2.1%	-2.5%
달러/유로(달러)	1.21	-0.2%	0.2%	8.0%
원/홍콩달러(원)	141.90	-0.1%	0.1%	-4.3%
원/위안(원)	171.61	-0.3%	0.9%	3.4%
달러/파운드(달러)	1.39	0.0%	2.3%	4.9%

※ 작성자(SK증권 리서치센터)는 본 조사분석자료에 게재된 내용들이 외부의 부당한 압력이나 간섭없이 신의성실하게 작성되었음을 확인합니다. 자료 제공일 시점에서의 의견 및 추정치로 최종 실적과 오차가 발생할 수 있으며, 투자를 유도할 목적이 아니라 투자판단에 참고가 되는 정보제공을 목적으로 하고 있습니다. 투자시 투자자 자신의 판단과 책임하에 최종결정을 하시기 바랍니다. 본 자료는 당사의 저작물로서 모든 저작권은 당사에게 있으며, 어떠한 경우에도 당사의 동의 없이 복제, 대여, 전송, 재배포 될 수 없습니다.



MORNING CALL



2021-02-17, (수)

일일 상승률 상위 종목			일일 하락률 상위 종목		
종목명	시가총액	수익률	종목명	시가총액	수익률
이구산업	1,043	30.0%	에이치엘비생명과학	7,888	-28.0%
이화전기	2,521	30.0%	에이치엘비	35,313	-27.2%
KTH	5,572	30.0%	에이치엘비제약	2,946	-22.8%
대영포장	3,339	30.0%	넥스트사이언스	1,350	-19.8%
서울식품	1,027	30.0%	지트리비엔티	4,998	-16.5%
KCTC	2,397	29.9%	아바텍	2,700	-12.4%
동방	5,151	29.9%	바이넥스	10,144	-11.5%
지어소프트	3,104	29.9%	OQP	3,133	-9.6%
세종텔레콤	4,490	29.9%	수산중공업	2,419	-8.0%
영풍제지	2,298	29.5%	MP그룹	1,114	-6.8%
대창	1,836	29.2%	진매트릭스	2,631	-6.5%
신풍제지	1,363	26.6%	지티지엘니스	1,354	-6.5%
대한그린파워	2,115	25.5%	올릭스	6,139	-6.3%
우리종금	6,128	23.4%	케이피에스	2,600	-6.1%
에이에프더블류	2,340	22.9%	CSA 코스믹	1,112	-6.0%
지엔엘에너지	1,432	22.4%	인트론바이오	7,372	-5.9%
위지트	1,976	19.0%	시그네틱스	1,436	-5.9%
아이아이디	5,649	18.3%	에이치시티	1,011	-5.9%
푸른기술	1,037	17.5%	넷게임즈	4,874	-5.9%
미래생명자원	1,046	17.2%	이노인스트루먼트	1,039	-5.8%

25만
원가 좋아하는
사람들이 벌써
이렇게나

**시럽웰스 회원
25만 돌파!**

시럽웰스 외 250,000명이 좋아합니다.

스마트하게 돈 버는 지갑, 시럽웰스

주요 투자자별 순매수/순매도 상위 종목 (단위: 억원)

<외국인 순매수 상위>			<외국인 순매도 상위>			<기관 순매수 상위>			<기관 순매도 상위>			<개인 순매수 상위>			<개인 순매도 상위>		
종목명	매수대금	종목명	매도대금	종목명	매수대금	종목명	매도대금	종목명	매수대금	종목명	매도대금	종목명	매수대금	종목명	매도대금		
삼성전자	1,868.7	NAVER	-640.7	KT	353.4	삼성전자	-2,399.0	NAVER	964.9	카카오	-514.4						
카카오	674.3	LG생활건강	-318.8	이마트	279.6	LG화학	-613.9	삼성전자	472.8	이마트	-434.2						
롯데케미칼	99.1	제넥신	-226.1	롯데케미칼	191.4	SK하이닉스	-404.6	셀트리온	457.6	KT	-411.4						
SK텔레콤	225.0	셀트리온헬스케어	-187.7	신세계	108.3	셀트리온	-361.4	LG화학	388.0	롯데케미칼	-288.8						
LG화학	222.8	DB하이텍	-165.4	LG전자	99.7	NAVER	-307.0	셀트리온헬스케어	345.1	엔씨소프트	-234.3						
엔씨소프트	177.8	대한항공	-146.8	에스에프에이	93.9	SK이노베이션	-238.3	대한항공	341.9	LG전자	-196.5						
이마트	154.0	포스코인터내셔널	-144.4	미래에셋대우	79.5	삼성SDI	-217.1	LG생활건강	336.6	신세계	-180.9						
원익IPS	147.4	신풍제약	-117.2	포스코인터내셔널	59.0	대한항공	-209.9	삼성바이오로직스	243.4	원익IPS	-170.4						
금호석유	142.1	HMM	-112.4	휴켄스	58.8	삼성바이오로직스	-209.9	KT&G	216.3	현대엘리베이	-162.7						
LG	122.3	LG디스플레이	-110.1	현대엘리베이	55.5	한국전력	-206.0	동방	210.5	삼성에스디에스	-148.5						
삼성에스디에스	120.4	현대차	-108.6	수산중공업	54.5	SK텔레콤	-198.0	제넥신	207.9	PI첨단소재	-136.4						
위메이드	119.3	셀트리온	-107.8	JYP Ent.	54.4	현대모비스	-171.0	삼성전기	202.3	에스에프에이	-131.5						
SK이노베이션	115.2	동방	-102.1	엔씨소프트	54.3	셀트리온헬스케어	-169.3	에이치엘비	188.6	JYP Ent.	-118.8						
현대엘리베이	106.5	삼성전기	-92.4	하이트진로	50.1	SK	-149.5	현대모비스	185.1	아이씨디	-117.8						
POSCO	102.0	한온시스템	-91.2	한화솔루션	44.4	KT&G	-144.4	SK케미칼	180.6	위메이드	-109.2						
롯데케미칼	99.1	현대글로비스	-89.0	PI첨단소재	42.5	카카오	-143.9	삼성SDI	175.8	휴켄스	-87.5						
PI첨단소재	93.6	에이치엘비	-87.7	오리온	36.9	씨에스윈드	-134.7	한국전력	164.3	금호석유	-85.2						
아이씨디	88.4	한국금융지주	-76.1	와이젠엔터테인먼트	36.5	SK케미칼	-131.5	SK	146.4	오리온	-82.4						
하나금융지주	79.8	KT&G	-74.4	켄트로스	35.3	기아차	-124.3	DB하이텍	143.2	하이트진로	-81.8						

후강통(Shanghai-Hongkong Link) 시가총액 상위기업 수익률 (단위: CNY, %) 선강통(Shenzhen-Hongkong Link) 시가총액 상위기업 수익률 (단위: CNY, %)

코드	종목명	시가총액(M)	Close	수익률	코드	종목명	시가총액(M)	Close	수익률
601318 C1 Equity	PING AN INSURANCE GROUP CO	1,419,979.7	79.25	1.43%	000651 C2 Equity	GREE ELECTRIC APPLIANCES I-A	363,891.6	60.49	2.47%
600519 C1 Equity	KWEICHOW MOUTAI CO LTD-A	3,267,370.5	2,601.00	5.89%	002475 C2 Equity	LUXSHARE PRECISION INDUST	369,290.4	52.78	4.97%
600276 C1 Equity	JIANGSU HENGRUI MEDICINE C-A	582,223.5	109.20	-0.49%	002415 C2 Equity	HANGZHOU HIKVISION DIGITA	616,665.5	66.00	5.60%
600009 C1 Equity	SHANGHAI INTERNATIONAL AIR-	112,110.4	58.18	-0.51%	000063 C2 Equity	ZTE CORP-A	138,362.2	32.21	1.61%
600050 C1 Equity	CHINA UNITED NETWORK-A	126,838.5	4.09	0.0%	000858 C2 Equity	WULIANGYE YIBIN CO LTD-A	1,330,033.0	342.65	3.99%
601888 C1 Equity	CHINA INTERNATIONAL TRAVEL-	757,287.2	387.86	7.82%	000333 C2 Equity	MIDEA GROUP CO LTD-A	753,995.6	107.11	5.11%
603993 C1 Equity	CHINA MOLYBDENUM CO LTD-A	137,671.3	6.58	2.97%	000002 C2 Equity	CHINA VANKE CO LTD -A	327,908.4	28.83	0.28%
600585 C1 Equity	ANHUI CONCH CEMENT CO LTD-	258,699.9	51.89	1.51%	300015 C2 Equity	AIER EYE HOSPITAL GROUP CO	375,470.3	91.10	7.0%
600030 C1 Equity	CITIC SECURITIES CO-A	331,050.1	27.87	-0.43%	002714 C2 Equity	MUYUAN FOODSTUFF CO LTD-	468,224.6	124.55	6.0%
603160 C1 Equity	SHENZHEN GOODIX TECHNOLOG	61,151.9	133.60	4.05%	002027 C2 Equity	FOCUS MEDIA INFORMATION I	180,391.1	12.29	1.15%

※ 작성자(SK증권 리서치센터)는 본 조사분석자료에 게재된 내용들이 외부의 부당한 압력이나 간섭없이 신의성실하게 작성되었음을 확인합니다. 자료 제공일 시점에서의 의견 및 추정치로 최종 실적과 오차가 발생할 수 있으며, 투자를 유도할 목적이 아니라 투자판단에 참고가 되는 정보제공을 목적으로 하고 있습니다. 투자시 투자자 자신의 판단과 책임하에 최종결정을 하시기 바랍니다. 본 자료는 당사의 저작물로서 모든 저작권은 당사에게 있으며, 어떠한 경우에도 당사의 동의 없이 복제, 대여, 전송, 재배포 될 수 없습니다.



MORNING CALL



2021-02-17, (수)

코스피 & 코스닥 섹터별 시가총액 상위 종목 수익률(국내)

(단위 : 억원 / 원)

섹터	코드	종목명	시가총액	Close	1D	1W	YTD	코드	종목명	시가총액	Close	1D	1W	YTD
에너지 Energy	A096770	SK이노베이션	263,065	284,500	0.2%	-1.2%	49.7%	A009830	한화솔루션	101,093	52,900	0.8%	-0.8%	13.9%
	A010950	S-Oil	99,298	88,200	-0.6%	8.6%	27.5%	A002380	KCC	19,106	215,000	-0.5%	4.9%	8.9%
	A078930	GS	37,352	40,200	0.6%	3.3%	7.1%	A011780	금호석유	81,349	267,000	1.0%	0.4%	84.1%
	A018670	SK가스	9,193	99,600	-0.4%	-2.4%	-4.7%	A047050	포스코인터내셔널	26,711	21,650	2.1%	-2.3%	48.8%
	A002960	한국셀섹유	3,250	250,000	0.0%	-0.2%	-3.3%	A010060	OCI	28,619	120,000	0.8%	15.9%	29.0%
	A017940	E1	2,857	41,650	-0.2%	3.5%	-6.7%	A011790	SKC	51,690	136,500	0.0%	10.1%	45.2%
소재 Materials	A051910	LG화학	690,393	978,000	-1.2%	0.5%	18.7%	A036490	SK머티리얼즈	34,807	330,000	-1.1%	3.4%	-7.8%
	A005490	POSCO	236,712	271,500	1.3%	0.6%	-0.2%	A036830	솔브레인홀딩스	9,769	46,600	-1.0%	1.3%	3.3%
	A010130	고려아연	79,537	421,500	1.6%	1.6%	5.0%	A178920	PI첨단소재	14,301	48,700	8.7%	13.3%	31.6%
	A011170	롯데케미칼	106,768	311,500	1.8%	7.0%	12.9%	A005290	동진세미켐	17,198	33,450	2.5%	7.9%	-8.4%
	A004020	현대제철	53,779	40,300	-0.3%	-0.1%	1.8%	A278280	천보	19,180	191,800	1.7%	3.3%	5.2%
	A003410	쌍용양회	35,472	7,040	1.4%	2.3%	5.4%	A078130	국일제지	5,856	4,635	0.0%	4.9%	-10.9%
산업재 Industrials	A028260	삼성물산	248,560	133,000	0.8%	1.5%	-3.6%	A010140	삼성중공업	41,580	6,600	-1.1%	3.5%	-6.3%
	A034730	SK	213,544	303,500	0.5%	-0.7%	26.2%	A000720	현대건설	47,883	43,000	-0.1%	0.2%	14.8%
	A003550	LG	192,401	111,500	1.8%	6.2%	27.4%	A004990	롯데지주	36,981	35,250	0.1%	1.2%	-0.1%
	A009540	한국조선해양	75,020	106,000	-0.9%	5.0%	-2.3%	A047810	한국항공우주	37,333	38,300	-3.4%	-0.1%	48.5%
	A086280	현대글로비스	79,313	211,500	0.5%	5.2%	15.0%	A012750	에스원	31,805	83,700	-0.1%	-1.3%	-1.5%
	A267250	현대중공업지주	43,288	274,000	-0.2%	3.6%	-3.4%	A000120	CJ대한통운	40,834	179,000	3.2%	1.1%	8.2%
자유소비재 Consumer Discretionary	A005380	현대차	528,829	247,500	0.0%	4.7%	28.9%	A028300	에이치엘비	35,313	66,500	-27.2%	-27.6%	-28.1%
	A012330	현대모비스	317,483	334,000	0.3%	2.6%	30.7%	A035760	CJ ENM	31,929	145,600	0.8%	-1.0%	4.4%
	A000270	기아차	347,396	85,700	0.0%	0.9%	37.3%	A034230	파라다이스	14,915	16,400	0.9%	0.6%	7.2%
	A066570	LG전자	282,292	172,500	4.6%	7.1%	27.8%	A028150	GS홈쇼핑	9,168	139,700	-0.3%	-0.5%	0.5%
	A035250	강원랜드	53,806	25,150	2.0%	2.4%	7.0%	A025980	아난티	6,712	7,880	0.6%	1.7%	-2.4%
	A021240	코웨이	53,357	72,300	1.7%	1.4%	-0.6%	A033290	코웰패션	5,354	6,050	0.3%	2.7%	6.7%
필수소비재 Consumer Staples	A051900	LG생활건강	254,108	1,627,000	-3.2%	-1.5%	0.4%	A282330	BGF리테일	30,160	174,500	-1.7%	5.8%	28.8%
	A033780	KT&G	109,971	80,100	0.0%	-0.5%	-3.6%	A139480	이마트	52,685	189,000	6.2%	10.5%	24.8%
	A090430	아모레퍼시픽	136,208	233,000	0.2%	3.6%	13.1%	A007070	GS리테일	27,489	35,700	0.4%	-1.2%	3.6%
	A002790	아모레G	51,536	62,500	-1.7%	-0.3%	13.8%	A007310	오뚜기	21,334	581,000	0.9%	0.7%	0.7%
	A271560	오리온	51,990	131,500	6.5%	4.0%	6.1%	A000080	하이진트로	24,757	35,300	4.0%	3.4%	10.8%
	A097950	CJ제일제당	65,034	432,000	0.7%	0.2%	13.4%	A026960	동서	39,033	39,150	-1.8%	0.4%	15.3%
의료 Health Care	A207940	삼성바이오로직스	526,673	796,000	-0.5%	-0.8%	-3.6%	A091990	셀트리온헬스케어	215,809	139,400	-2.7%	-2.0%	-14.5%
	A068270	셀트리온	447,439	325,000	-2.4%	-0.9%	-9.5%	A084990	헬릭스미스	9,543	27,850	-5.1%	0.5%	-15.6%
	A128940	한미약품	43,965	364,000	-2.0%	-1.1%	-0.7%	A145020	휴젤	23,435	187,700	-2.2%	-0.6%	-0.1%
	A008930	한미사이언스	50,277	74,700	-1.8%	-1.8%	-1.8%	A086900	메디톡스	9,350	149,500	-3.0%	3.7%	-14.6%
	A000100	유한양행	46,462	66,400	-1.2%	-0.6%	-11.6%	A140410	메지온	14,219	159,900	-0.7%	4.3%	-9.0%
	A069620	대웅제약	16,337	141,000	-4.4%	-5.4%	-14.6%	A067630	에이치엘비생명과학	7,888	16,750	-28.0%	-27.5%	-38.4%
IT Information Technology	A005930	삼성전자	5,068,345	84,900	0.8%	2.7%	4.8%	A032500	케이엠더블유	30,065	75,500	0.1%	-0.9%	-6.4%
	A000660	SK하이닉스	964,603	132,500	0.4%	5.6%	11.8%	A240810	원익IPS	26,162	53,300	4.7%	12.9%	20.5%
	A018260	삼성에스디에스	157,851	204,000	4.4%	4.1%	14.3%	A056190	에스에프에이	16,590	46,200	7.3%	13.0%	19.7%
	A006400	삼성SDI	552,179	803,000	-0.3%	4.0%	27.9%	A098460	고영	15,434	112,400	0.3%	5.1%	7.1%
	A034220	LG디스플레이	89,096	24,900	0.2%	6.2%	34.2%	A039030	이오테크닉스	13,354	108,400	1.4%	7.4%	-7.4%
	A011070	LG이노텍	49,938	211,000	0.0%	3.4%	15.6%	A218410	RFHIC	10,278	43,100	-0.1%	0.8%	-3.5%
	A012510	더존비즈온	33,964	112,500	-0.4%	2.3%	8.2%	A058470	리노공업	24,159	158,500	1.0%	1.5%	17.4%
	A020150	일진머티리얼즈	35,966	78,000	0.1%	4.0%	53.2%	A046890	서울반도체	12,477	21,400	0.5%	2.9%	4.1%
	A307950	현대오트 모바일	28,560	136,000	4.2%	4.6%	10.1%	A006490	인스코비	2,573	2,550	-3.4%	2.0%	20.9%
	A017670	SK텔레콤	202,672	251,000	2.0%	1.4%	5.5%	A036630	세종텔레콤	4,490	748	29.9%	38.8%	49.6%
통신서비스 Telecommunication Services	A030200	KT	69,325	26,550	7.5%	10.2%	10.6%	A065530	전파기지국	2,495	4,720	1.5%	1.8%	5.1%
	A032640	LG유플러스	55,231	12,650	1.6%	1.6%	7.7%	A000810	삼성화재	81,485	172,000	-0.3%	0.6%	-8.3%
	A055550	신한지주	169,703	32,850	0.2%	0.8%	2.5%	A086790	하나금융지주	111,240	37,050	0.4%	2.1%	7.4%
금융 Financials	A105560	KB금융	187,321	45,050	-0.6%	0.7%	3.8%	A316140	우리금융지주	69,482	9,620	-0.3%	2.2%	-1.1%
	A032830	삼성생명	146,800	73,400	0.3%	1.0%	-7.2%	A015350	부산가스	6,776	61,600	1.0%	0.3%	20.8%
	A015760	한국전력	151,183	23,550	-0.8%	-3.1%	-14.1%	A004690	삼천리	3,390	83,600	0.2%	1.6%	2.7%
유틸리티 Utilities	A036460	한국가스공사	30,740	33,300	-1.2%	-0.3%	7.8%	A017390	서울가스	4,905	98,100	0.4%	5.5%	8.4%
	A071320	지역난방공사	4,493	38,800	0.4%	1.7%	-3.8%	A267290	경동도시가스	1,091	18,500	0.5%	0.5%	-0.5%

※ 작성자(SK증권 리서치센터)는 본 조사분석자료에 게재된 내용들이 외부의 부당한 압력이나 간섭없이 신의성실하게 작성되었음을 확인합니다. 자료 제공일 시점에서의 의견 및 추정치로 최종 실적과 오차가 발생할 수 있으며, 투자를 유도할 목적이 아니라 투자판단에 참고가 되는 정보제공을 목적으로 하고 있습니다. 투자자 투자자 자신의 판단과 책임하에 최종결정을 하시기 바랍니다. 본 자료는 당사의 저작물로서 모든 저작권은 당사에게 있으며, 어떠한 경우에도 당사의 동의 없이 복제, 대여, 전송, 재배포 될 수 없습니다.



MORNING CALL



섹터별 시가총액 상위 종목 수익률(해외)

Dow Jones Industrial Average Members

Company	국가	Close	(단위 : 각국 거래소 통화 기준)			
			1D	1W	1M	YTD
Apple	USA	133.2	-1.6%	-2.1%	4.8%	81.4%
American Express	USA	130.7	0.8%	3.2%	7.0%	5.0%
Boeing	USA	217.2	2.9%	1.0%	6.3%	-33.3%
Caterpillar	USA	202.4	2.2%	2.6%	4.0%	37.0%
Cisco Systems	USA	46.5	-1.6%	-4.1%	2.4%	-3.0%
Chevron	USA	93.1	0.6%	2.4%	1.1%	-22.7%
Walt Disney	USA	186.4	-0.7%	-1.0%	8.7%	28.8%
Dow Inc	USA	58.8	1.0%	3.8%	2.5%	-
Walgreens Boots Alliance	USA	49.1	-2.5%	-1.7%	0.4%	-16.7%
Goldman Sachs Group	USA	312.0	1.8%	3.8%	3.6%	35.7%
Home Depot	USA	275.4	-0.8%	-0.5%	-0.1%	26.1%
IBM	USA	120.1	-0.6%	-1.7%	-6.5%	-10.4%
Intel	USA	62.5	1.1%	6.3%	8.5%	4.4%
Johnson & Johnson	USA	165.1	-0.9%	-0.7%	3.0%	13.2%
JPMorgan Chase & Co	USA	144.7	2.4%	3.6%	4.3%	3.8%
Coca-Cola	USA	50.3	-0.8%	1.1%	3.2%	-9.2%
McDonald's	USA	215.0	0.5%	-0.4%	2.4%	8.8%
3M	USA	176.6	-1.2%	-2.4%	6.7%	0.1%
Merck & Co	USA	74.3	-1.0%	-1.1%	-10.9%	-18.4%
Microsoft	USA	243.7	-0.5%	0.0%	14.6%	54.5%
NIKE	USA	141.7	-0.3%	-0.1%	0.7%	39.9%
Pfizer	USA	34.7	-0.1%	-0.8%	-5.5%	-6.6%
Procter & Gamble	USA	127.9	0.2%	-0.6%	-5.1%	2.4%
Travelers	USA	147.4	1.0%	0.2%	2.9%	7.6%
UnitedHealth Group	USA	324.6	-1.1%	-1.5%	-7.6%	10.4%
United Technologies	USA	72.6	0.0%	-0.6%	4.9%	-17.8%
Visa	USA	207.9	-1.0%	0.7%	3.1%	10.6%
Verizon	USA	54.2	-0.1%	-1.5%	-5.6%	-11.8%
Walmart	USA	145.7	0.8%	-0.1%	0.7%	22.6%
Exxon Mobil	USA	52.0	3.0%	2.8%	8.7%	-25.4%

Materials

Company	국가	Close	(단위 : 각국 거래소 통화 기준)			
			1D	1W	1M	YTD
BHP Billiton	AUS	47.0	2.7%	5.4%	0.4%	20.8%
BASF	DEU	67.4	-0.1%	0.3%	0.4%	0.1%
Rio Tinto	AUS	123.1	3.0%	5.6%	2.1%	22.6%
SABIC	SAU	103.0	0.4%	2.2%	-1.3%	10.6%
Glencore	GBR	288.0	2.0%	9.3%	2.9%	22.4%
Vale S.A.	BRA	93.9	0.0%	-0.4%	0.4%	76.2%
Air Liquide S.A.	FRA	133.2	-0.8%	-3.2%	0.6%	5.5%
Nutrien	CAN	71.8	1.0%	3.4%	5.2%	4.1%
Shin-Etsu Chemical	JAP	18,975.0	1.3%	4.7%	0.1%	57.3%
LyondellBasell	USA	98.0	1.9%	3.5%	3.2%	3.7%
Air Products & Chemicals	USA	260.7	0.1%	2.5%	-9.1%	11.0%
Southern Copper	USA	73.0	0.8%	2.8%	5.7%	71.9%
Linde PLC	USA	250.1	-1.0%	-2.1%	-3.1%	17.5%
Alcoa	USA	22.4	3.6%	3.1%	-3.7%	4.3%

Industrials

Company	국가	Close	(단위 : 각국 거래소 통화 기준)			
			1D	1W	1M	YTD
Honeywell Int'l	USA	203.4	-0.1%	0.7%	-1.2%	14.9%
Siemens	DEU	130.3	-1.4%	-0.5%	8.5%	23.6%
Union Pacific	USA	214.0	0.4%	4.6%	-1.2%	18.4%
Lockheed Martin	USA	335.0	-0.8%	-2.1%	-3.5%	-14.0%
UPS	USA	161.8	-1.0%	-3.1%	1.8%	38.2%
Airbus	FRA	93.8	0.1%	1.4%	1.4%	-28.1%
Fedex	USA	261.8	-0.4%	1.0%	3.7%	73.2%
General Dynamics	USA	163.3	-0.9%	0.7%	6.6%	-7.4%
Raytheon	USA	117.0	0.0%	0.0%	0.0%	-46.8%
Northrop Grumman	USA	290.9	-2.2%	-4.2%	-3.3%	-15.4%
Vinci	FRA	86.1	0.0%	0.3%	1.7%	-13.0%
Illinois Tool Works	USA	199.0	-1.0%	-2.1%	-2.0%	10.8%
Deutsche Post	DEU	42.9	0.2%	1.1%	0.7%	26.0%
Canadian National Railway	CAN	139.7	-0.5%	2.5%	-1.7%	18.9%

Energy

Company	국가	Close	(단위 : 각국 거래소 통화 기준)			
			1D	1W	1M	YTD
Royal Dutch Shell	GBR	1,429.8	-0.4%	5.0%	-3.6%	-36.0%
Petro China	HKG	2.8	13.2%	12.7%	6.6%	-29.7%
Total	FRA	36.4	-0.4%	5.3%	-1.9%	-26.0%
BP	GBR	278.2	-0.3%	7.1%	-8.0%	-41.0%
China Petroleum	HKG	4.1	8.1%	7.0%	3.5%	-12.2%
Schlumberger	USA	26.8	0.1%	3.1%	7.6%	-33.3%
Petrobras	BRA	28.4	0.0%	3.3%	1.1%	-5.8%
Reliance Industries	IND	2,059.5	1.3%	5.3%	6.3%	37.7%
Equinor	NOR	154.6	-0.4%	-1.3%	-6.4%	-11.9%
Shenhua Energy	HKG	14.4	2.9%	3.1%	-8.4%	-11.4%
Conocophillips	USA	48.9	3.6%	4.2%	8.3%	-24.9%
CNOOC	HKG	9.5	9.5%	7.4%	17.9%	-26.4%
ENI S.P.A.	ITA	9.1	-0.5%	3.5%	2.8%	-34.4%
EOG Resources Inc	USA	63.1	3.4%	8.4%	6.6%	-24.7%
Rosneft Oil Co.	RUS	528.1	1.9%	6.7%	2.7%	17.4%
Gazprom	RUS	232.4	1.8%	2.3%	2.8%	-9.4%
Lukoil	RUS	5,865.0	-0.4%	3.1%	-0.6%	-4.9%
Suncor Energy	CHN	23.9	4.2%	5.4%	2.1%	-43.9%
Enterprise Products Partners	USA	21.9	0.6%	3.3%	-4.4%	-22.2%
Enbridge	CHN	44.1	0.2%	-2.8%	-1.7%	-14.6%
Occidental Petroleum	USA	26.5	4.2%	7.3%	18.2%	-35.8%

Consumer Discretionary

Company	국가	Close	(단위 : 각국 거래소 통화 기준)			
			1D	1W	1M	YTD
Amazon	USA	3,269.0	-0.3%	-1.1%	5.3%	76.9%
Toyota Motor	JAP	8,303.0	-1.8%	3.9%	7.4%	7.6%
Comcast	USA	52.8	-0.7%	0.2%	8.5%	17.5%
LVMH	FRA	539.8	0.7%	0.5%	9.3%	30.3%
Netflix	USA	557.3	0.1%	-0.3%	11.9%	72.2%
Naspers	ZAF	369,924.0	-1.0%	3.0%	9.9%	61.5%
Booking Holdings	USA	2,184.2	1.6%	4.7%	3.1%	6.4%
Inditex	ESP	25.9	-1.1%	0.1%	-0.5%	-17.6%
Volkswagen	DEU	182.2	0.4%	0.4%	9.0%	5.2%
Daimler	DEU	64.8	-0.2%	-1.5%	15.6%	31.2%
Charter Comm.	USA	618.5	0.8%	-0.2%	-1.7%	27.5%
Starbucks	USA	106.2	0.8%	-0.1%	3.7%	20.7%
Adidas	DEU	294.3	-0.3%	3.8%	4.4%	1.6%
Lowe's	USA	174.1	-1.7%	-2.1%	1.6%	45.3%
Tesla	USA	796.2	-2.4%	-6.3%	-3.6%	851.7%
TJX	USA	67.5	-0.7%	-2.2%	-1.4%	10.5%
Marriott International	USA	130.4	0.7%	2.6%	2.8%	-13.9%
Gree Electric Appliances	CHN	60.5	0.0%	2.5%	-4.6%	-7.8%
Carnival	USA	22.5	9.1%	6.7%	8.1%	-55.8%
Sands China	HKG	34.5	1.6%	1.5%	12.4%	-17.3%
Nissan Motor	JAP	602.5	-1.2%	-4.3%	13.1%	-5.3%

※ 작성자(SK증권 리서치센터)는 본 조사분석자료에 게재된 내용들이 외부의 부당한 압력이나 간섭없이 신의성실하게 작성되었음을 확인합니다. 자료 제공일 시점에서의 의견 및 추정치로 최종 실적과 오차가 발생할 수 있으며, 투자를 유도할 목적이 아니라 투자판단에 참고가 되는 정보제공을 목적으로 하고 있습니다. 투자시 투자자 자신의 판단과 책임하에 최종결정을 하시기 바랍니다. 본 자료는 당사의 저작물로서 모든 저작권은 당사에게 있으며, 어떠한 경우에도 당사의 동의 없이 복제, 대여, 전송, 재배포 될 수 없습니다.



MORNING CALL



2021-02-17, (수)

Consumer Staples

(단위 : 각국 거래소 통화 기준)

Company	국가	Close	1D	1W	1M	YTD
Nestle	CHE	100.3	-0.6%	1.0%	-0.6%	-4.3%
AB Inbev	BEL	53.3	-1.4%	-0.4%	-6.1%	-26.8%
Unilever	NLD	46.0	0.7%	2.0%	-6.8%	-10.2%
Pepsico	USA	134.4	0.4%	-3.7%	-5.0%	-1.7%
Philip Morris	USA	86.0	-0.1%	0.4%	6.3%	1.1%
Kweichow Moutai	CHN	2,601.0	0.0%	5.9%	24.9%	119.9%
BAT	GBR	2,748.5	-1.5%	0.6%	-0.8%	-14.9%
L'oreal	FRA	313.6	-0.4%	0.3%	5.1%	18.8%
Altria Group	USA	43.4	0.0%	0.1%	5.4%	-13.0%
AmBev	BRA	14.8	0.0%	-1.1%	-7.3%	-20.8%
Diageo	GBR	3,042.5	-0.7%	1.0%	4.8%	-4.9%
Costco Wholesale	USA	354.0	0.4%	-1.5%	-2.3%	20.4%
Kraft Heinz	USA	35.4	-0.1%	4.9%	10.5%	10.1%
CVS Health	USA	70.5	-5.0%	-4.0%	-7.5%	-5.1%
Mondelez International	USA	54.9	-0.6%	-1.1%	-4.1%	-0.4%

Telecommunication Services

(단위 : 각국 거래소 통화 기준)

Company	국가	Close	1D	1W	1M	YTD
AT&T	USA	29.0	0.6%	1.2%	-0.7%	-25.9%
China Mobile	HKG	47.9	0.8%	2.9%	1.6%	-26.9%
NTT Docomo	JAP	3,880.0	0.0%	0.0%	0.0%	27.7%
Nippon Telegraph	JAP	2,894.5	1.6%	2.3%	5.3%	5.0%
Softbank	JAP	10,420.0	4.1%	6.2%	22.3%	119.1%
Deutsche Telekom	DEU	14.8	-0.8%	-0.7%	-1.5%	1.8%
Vodafone	GBR	133.6	-1.4%	1.1%	5.0%	-8.9%
KDDI	JAP	3,399.0	1.0%	2.2%	3.7%	4.5%
America Movil SAB	MEX	14.0	0.1%	0.5%	-2.2%	-7.6%
T-Mobile	USA	122.0	-1.4%	-2.0%	-4.1%	55.9%
Telefonica	ESP	3.8	-1.6%	1.9%	1.1%	-39.1%
Orange	FRA	9.9	0.0%	1.6%	1.4%	-24.6%
Singapore Telecom	SGP	2.4	0.8%	0.4%	-2.8%	-28.2%
Emirates Telecom	ARE	19.9	0.0%	0.0%	12.0%	21.6%
Saudi Telecom	SAU	119.8	-0.2%	4.7%	8.7%	18.8%
Bell Canada Enterprises	CAN	55.5	0.0%	0.1%	-0.6%	-7.8%

Health Care

(단위 : 각국 거래소 통화 기준)

Company	국가	Close	1D	1W	1M	YTD
Novartis	CHE	81.6	-1.0%	0.1%	-4.3%	-11.2%
Roche Holding	CHE	311.8	-0.5%	-0.1%	-1.5%	-0.7%
AbbVie	USA	104.2	-0.2%	-1.1%	-5.7%	17.7%
Amgen	USA	232.8	-1.8%	-1.6%	-5.2%	-3.4%
Novo Nordisk	DNK	459.1	-0.9%	4.8%	3.7%	18.7%
Abbott Laboratories	USA	128.0	-0.2%	2.3%	15.0%	47.4%
Medtronic	USA	119.7	-0.1%	1.5%	2.5%	5.5%
Bristol Myers Squibb	USA	59.4	-1.0%	-0.6%	-10.7%	-7.5%
Sanofi	FRA	78.0	-0.6%	-3.2%	-4.3%	-12.9%
Gilead Sciences	USA	64.8	-3.1%	-3.7%	2.3%	-0.3%
Bayer	DEU	54.5	-1.2%	-1.1%	4.8%	-25.1%
GlaxoSmithKline	GBR	1,273.0	-1.1%	-0.3%	-9.9%	-28.4%
Astrazeneca	GBR	7,334.0	-1.2%	0.3%	-3.4%	-3.6%
Thermo Fisher	USA	500.1	-1.5%	2.2%	-0.6%	53.9%
Eli Lilly & Co.	USA	205.8	-0.7%	2.0%	7.9%	56.6%
Celgene	USA	108.2	0.0%	0.0%	0.0%	0.0%

Utilities

(단위 : 각국 거래소 통화 기준)

Company	국가	Close	1D	1W	1M	YTD
Nextera Energy	USA	81.2	-2.3%	-3.1%	-1.0%	34.1%
Enel S.P.A	ITA	8.3	-1.9%	0.2%	-6.3%	17.4%
Yangtze Power	CHN	19.7	0.0%	2.1%	2.6%	7.1%
Duke Energy	USA	88.4	-1.6%	-5.3%	-4.0%	-3.1%
Iberdrola	ESP	10.6	-1.5%	-2.6%	-11.1%	15.4%
Southern Co/the	USA	59.3	-1.3%	-2.2%	-0.6%	-6.9%
Dominion Energy	USA	71.1	-1.0%	-2.7%	-1.3%	-14.1%
EDF	FRA	10.5	-1.1%	0.6%	-14.8%	6.2%
Engie	FRA	12.9	-1.3%	-1.2%	-5.0%	-10.1%
Exelon	USA	42.0	-0.5%	-3.6%	-3.2%	-7.9%
National Grid	GBR	848.6	-1.9%	-0.7%	-3.1%	-10.1%
AEP	USA	78.2	-0.5%	-2.1%	-2.8%	-17.3%
HK & China Gas	HKG	11.1	1.5%	2.2%	-1.2%	-23.1%
Sempra Energy	USA	124.7	0.1%	-0.5%	2.1%	-17.7%

Information Technology

(단위 : 각국 거래소 통화 기준)

Company	국가	Close	1D	1W	1M	YTD
Alphabet	USA	2,110.7	0.7%	1.7%	22.2%	57.6%
Tencent	HKG	745.0	-1.6%	0.6%	15.5%	98.3%
Alibaba	USA	270.7	1.1%	1.6%	11.2%	27.6%
Facebook	USA	274.0	1.3%	1.7%	9.0%	33.5%
Taiwan Semicon	TWN	632.0	0.0%	0.0%	5.2%	90.9%
Oracle	USA	62.1	-1.5%	-2.4%	0.6%	17.3%
Nvidia	USA	613.2	2.5%	7.5%	19.2%	160.6%
SAP	DEU	107.9	-1.1%	-0.9%	4.2%	-10.3%
Adobe Systems	USA	501.6	0.6%	1.1%	9.5%	52.1%
Texas Instruments	USA	180.8	0.6%	4.1%	6.8%	40.9%
Broadcom	USA	489.1	0.6%	3.1%	9.7%	54.8%
Paypal	USA	304.8	2.2%	7.2%	27.1%	181.8%
ASML	NLD	499.9	0.4%	6.4%	14.7%	89.6%
Baidu	USA	326.2	4.2%	10.6%	36.6%	158.1%
Qualcomm	USA	147.2	-0.6%	0.7%	-6.3%	66.8%
Micron Technology	USA	87.7	-0.3%	5.3%	8.7%	63.1%
Tokyo Electron	JAP	44,110.0	1.3%	5.2%	0.5%	84.4%
Nintendo	JAP	68,340.0	2.6%	9.8%	4.0%	55.4%
Applied Materials	USA	118.4	1.4%	12.3%	14.7%	93.9%

Financials

(단위 : 각국 거래소 통화 기준)

Company	국가	Close	1D	1W	1M	YTD
Berkshire Hathaway	USA	369,333.0	1.2%	2.0%	5.4%	8.8%
Ind&Comm BOC	CHN	5.3	0.0%	1.9%	1.9%	-10.7%
Bank of America	USA	34.3	2.7%	4.0%	3.8%	-2.7%
Construction BOC	HKG	6.3	1.0%	5.0%	1.8%	-6.5%
Wells Fargo	USA	34.8	3.8%	4.6%	8.6%	-35.3%
PingAn Insurance	HKG	90.5	0.8%	0.4%	-12.2%	-1.7%
Agricultural Bank	HKG	2.9	0.4%	4.0%	-4.7%	-16.6%
HSBC Holdings	GBR	427.8	4.2%	8.3%	6.1%	-27.7%
Citi Group	USA	64.1	0.8%	1.6%	-0.2%	-19.7%
Bank of China	HKG	2.7	0.7%	3.4%	-0.4%	-18.3%

Real Estate

(단위 : 각국 거래소 통화 기준)

Company	국가	Close	1D	1W	1M	YTD
American Tower	USA	225.0	-1.0%	-2.9%	2.3%	-2.1%
China Vanke	HKG	30.2	2.2%	3.6%	3.1%	-9.3%
Simon Property	USA	110.0	0.7%	7.2%	18.3%	-26.2%
SHKP Ltd	HKG	111.9	2.8%	5.8%	3.0%	-6.2%
Country Garden	HKG	9.4	1.5%	0.3%	-5.5%	-24.7%
Crown Castle Int'l	USA	162.0	-1.5%	-1.2%	3.0%	13.9%
China Evergrande	HKG	16.8	4.3%	5.7%	17.0%	-22.2%
Overseas land&Invest	HKG	18.5	2.2%	2.9%	8.7%	-39.0%

※ 작성자(SK증권 리서치센터)는 본 조사분석자료에 게재된 내용들이 외부의 부당한 압력이나 간섭없이 신의성실하게 작성되었음을 확인합니다. 자료 제공일 시점에서의 의견 및 추정치로 최종 실적과 오차가 발생할 수 있으며, 투자를 유도할 목적이 아니라 투자판단에 참고가 되는 정보제공을 목적으로 하고 있습니다. 투자시 투자자 자신의 판단과 책임하에 최종결정을 하시기 바랍니다. 본 자료는 당사의 저작물로서 모든 저작권은 당사에게 있으며, 어떠한 경우에도 당사의 동의 없이 복제, 대여, 전송, 재배포 될 수 없습니다.

