

다음주에 볼만한 차트

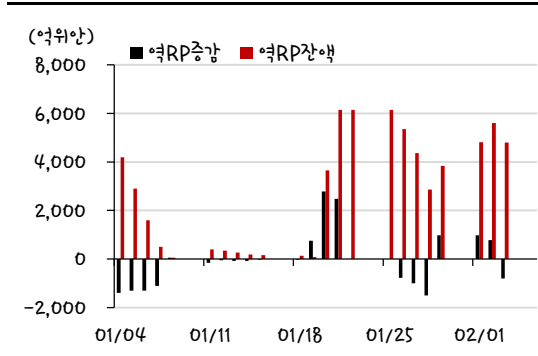


주식전략/시황. 한대훈 / 3773-8515, handaehoon@sks.co.kr
 연구원. 이재윤 / 3773-8921, jyun.lee@sks.co.kr

2021/02/05

자동차 타고 울퉁불퉁한 길 지나가기

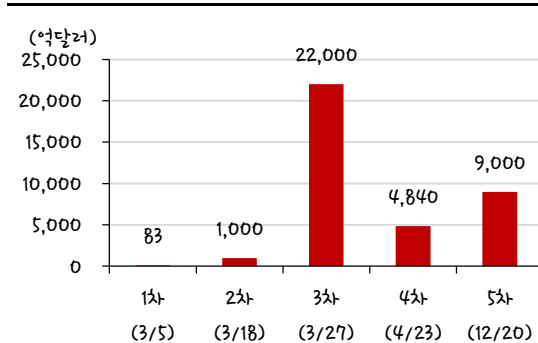
중국 역RP 증감과 잔액 추이



자료: Bloomberg, SK 증권

시장이 안정을 되찾고 있다. 게임스탑 사태는 일단락되는 모습이다. 물론 중국의 유동성 회수에 대한 움직임은 면밀한 모니터링이 필요하다. 춘절을 앞두고 유동성 축소가 이례적이기 때문이다. 완화적인 통화정책을 유지할 것이라는 예상과 달리 유동성을 회수하며 불안감을 조성했다. SK 증권은 인민은행의 조치가 급격한 정책 선회로 이어지진 않을 것이라고 예상한다. 즉, 자금 회수조치는 일시적인 현상이라는 생각이지만 예상을 깨고 어제도 800 억위안 규모의 자금을 회수한만큼 지속적인 모니터링은 필요하다. 인민은행발 자금 회수여부가 변동성의 주범인만큼 지속적인 모니터링이 필요하다.

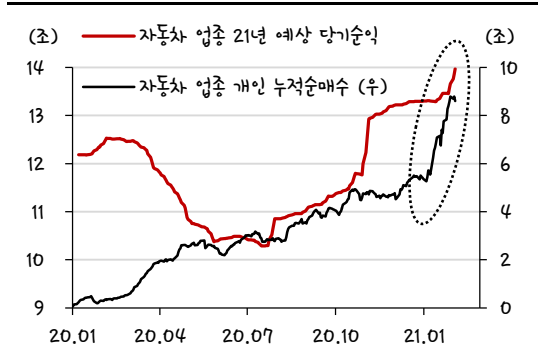
미국 부양책 규모



자료: SK 증권

부정적인 소식만 있는 것은 아니다. 교착상태에 빠졌던 미국 경기부양책은 다시 타결 기대감을 높이고 있다. 바이든 대통령은 최근 공화당과 민주당 의원들과 면담을 통해 경기부양책 통과에 박차를 가하고 있다. 민주당이 장악한 하원도 공화당의 동의 없이 부양책 법안을 통과시킬 수 있는 예산안을 승인했다. 공은 상원으로 넘어갔다. 부통령이 캐스팅보트를 쥐고 있어 상원도 사실상 민주당이 다수당이라 통과가능성이 높다. 최악의 경우 필리버스터에 돌입해도 시간문제다. 필리버스터 없이 통과하려면 60명 이상이 찬성해야되는데 이를 위해 바이든 대통령은 공화당 의원들을 만나 설득에 나서고 있는 상황이다.

모멘텀이 좋은 자동차 업종의 예상 당기순이익과 누적 개인 순매수 추이



자료: Quantwise, SK 증권

유동성의 힘은 여전한 상황이다. 개인투자자들은 올해들어 24 조원을 순매수하고 있다(2/4, 코스피 기준). 따라서 변동성이 커질 수 있는 구간이지만, 상승추세를 이어갈 수 있다는 판단이다. 변동성 확대에 따른 단기하락은 오히려 매수 기회다. 변동성이 커질수록 실적과 정책모멘텀이 중요하다. 따라서 자동차 업종에 대한 매력이 높다. 수소법이 시행되는 가운데 애플카 협력 이야기도 계속해서 흘러나오고 있다. 다음주에는 기아차의 Investor Day(2/9)도 예정돼있다. 자동차 업종의 올해 당기순이익 추정치도 어느덧 14 조원까지 상승하며 개인투자자들의 매수세도 계속되고 있다.



<다음 주 주요 이벤트 및 경제지표 발표>

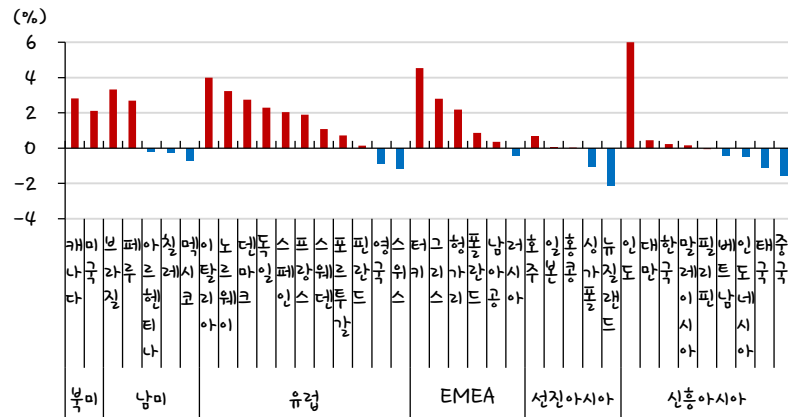
날짜	이벤트	전망 및 코멘트
2/8 (월)	유로존 2월 섀넥스 투자자기대지수	일부 지역 봉쇄, 백신 공급 지연 등이 투자심리 위축 요인으로 작용할 가능성
	韓 CI 제일제당 실적발표 (확정)	4분기 영업이익은 3,251 억원 예상 (YoY +20.5% 예상)
	韓 롯데쇼핑 실적발표 (확정)	4분기 영업이익은 1,140 억원 예상 (YoY +161.7% 예상)
	韓 GS 리테일 실적발표 (확정)	4분기 영업이익은 352 억원 예상 (YoY -29.5% 예상)
	韓 NHN 실적발표 (확정)	4분기 영업이익은 299 억원 예상 (YoY +70.8% 예상)
	韓 이노션 실적발표 (확정)	4분기 영업이익은 389 억원 예상 (YoY -2.3% 예상)
	韓 DGB 금융지주 실적발표 (확정)	4분기 영업이익은 706 억원 예상 (YoY +25.9% 예상)
2/9 (화)	MSCI 분기 리뷰	빅히트, HMM, SKC 등이 편입 가능성 높은 종목으로 거론됨
	기아차, CEO 인베스터 데이	중장기 전력 '플랜 S'에 대해 구체적으로 주요 투자자들에게 설명할 예정
	美 1월 NFIB 소기업 낙관지수	정부 보조금, 백신 보급 본격화 등이 소기업 심리 개선 요인으로 작용할 전망
	韓 카카오 실적발표 (확정)	4분기 영업이익은 1,422 억원 예상 (YoY +78.7% 예상)
	韓 LG 실적발표 (확정)	4분기 영업이익은 5,124 억원 예상 (YoY 흑전 예상)
	韓 SKC 실적발표 (확정)	4분기 영업이익은 612 억원 예상 (YoY +103.4% 예상)
	韓 CI CGV 실적발표 (확정)	4분기 영업이익은 -492 억원 예상 (YoY 적전 예상)
	美 피델리티 내셔널 Info. 실적발표 (확정)	'20년 4분기 EPS \$1.581 예상 (YoY 165.3% 예상)
	美 T-모바일 US 실적발표 (예정)	'20년 4분기 EPS \$0.516 예상 (YoY -47.6% 예상)
2/10 (수)	LG 화학-SK 이노 소송 최종판결	세번째 연기됐던 2차 전지 배터리 영업비밀 침해 소송에 대해 판결 예정
	옵션만기일	코스피 200 옵션, 미니코스피 200 선물옵션, 주식선물옵션 등의 만기일
	美 1월 CPI	경기회복 기대감, 유가 상승세 등이 하단 지지하며 전년대비 1.5% 상승 예상
	中 1월 CPI	돈육과 휴지 등의 가격 상승 영향으로 전년대비 0.1% 상승 전망
	美 트위터 실적발표 (확정)	'20년 4분기 EPS \$0.304 예상 (YoY 102.7% 예상)
	美 웰타워 실적발표 (확정)	'20년 4분기 EPS \$0.789 예상 (YoY 53.3% 예상)
	美 제너럴 모터스 실적발표 (확정)	'20년 4분기 EPS \$1.651 예상 (YoY 3,158.5% 예상)
	美 코카콜라 실적발표 (확정)	'20년 4분기 EPS \$0.416 예상 (YoY -8.7% 예상)
2/11 (목)	美 우버 테크놀로지스 실적발표 (예정)	'20년 4분기 EPS -\$0.537 예상 (YoY 적지 예상)
	美 펍시코 실적발표 (확정)	'20년 4분기 EPS \$1.455 예상 (YoY +0.2% 예상)
	美 크래프트하인즈 실적발표 (확정)	'20년 4분기 EPS \$0.731 예상 (YoY -2% 예상)
	美 타이슨푸드 실적발표 (확정)	'21년 1분기 EPS \$1.522 예상 (YoY -8.3% 예상)
	美 듀크 에너지 실적발표 (확정)	'20년 4분기 EPS \$1.035 예상 (YoY +13.9% 예상)
2/12 (금)	유로존 12월 산업생산	포드의 독일 공장 중단 등 자동차 생산 감소 효과가 상단 제한할 것으로 전망
	美 월트디즈니 실적발표 (확정)	'20년 4분기 EPS -\$0.302 예상 (YoY 적전 예상)
	美 엔비디아 실적발표 (예정)	'20년 4분기 EPS \$2.802 예상 (YoY +81.3% 예상)
	美 무디스 실적발표 (확정)	'20년 4분기 EPS \$1.976 예상 (YoY +4.5% 예상)
	美 도미니언 에너지 실적발표 (예정)	'20년 4분기 EPS \$0.781 예상 (YoY -70% 예상)
2/13 (토)	美 2월 미시간대학교 소비자신뢰 (잠정치)	백신 보급 본격화에 따른 고용 확대 기대감으로 전월대비 상승 예상

자료 Bloomberg, 언론기사 참조

주: 한국시간 기준으로 작성, 국제 행사는 현지시간 기준

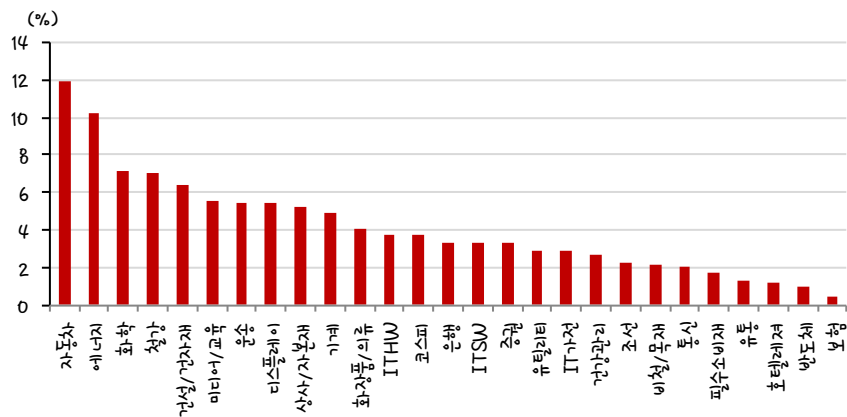


주요국 증시 주간 수익률 (1/27~2/3)



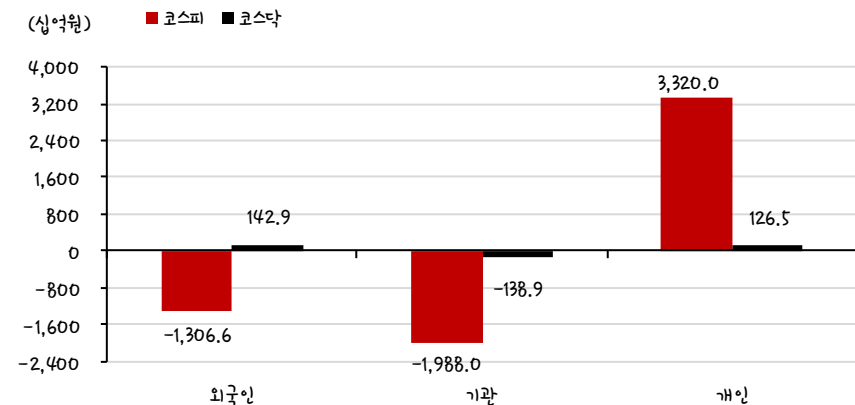
자료: REFINITIV, SK 증권

국내증시 업종별 수익률 (1/29~2/4)



자료: Quantwise, SK 증권

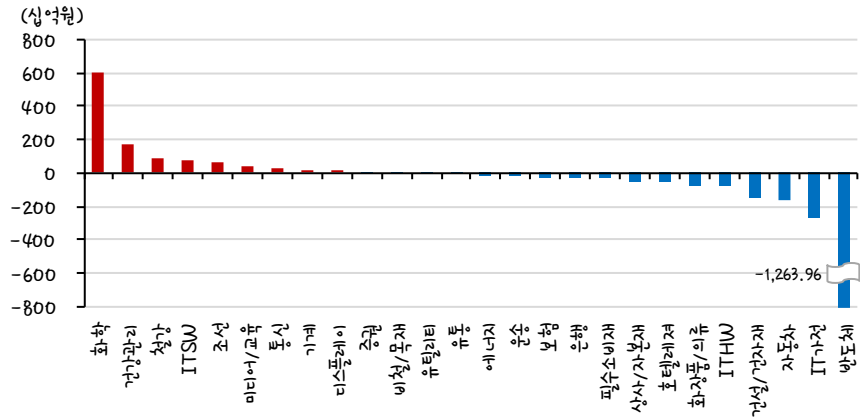
수급주체별 주간 순매수 현황 (1/29~2/4)



자료: Quantwise, SK 증권

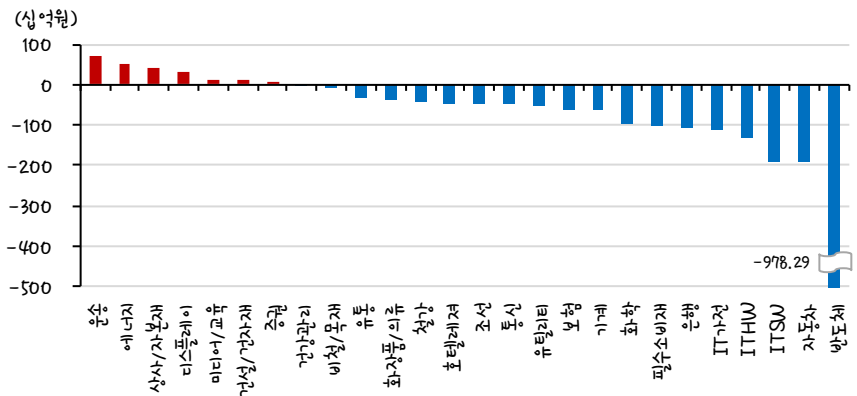


업종별 외국인 순매수 현황 (1/29~2/4)



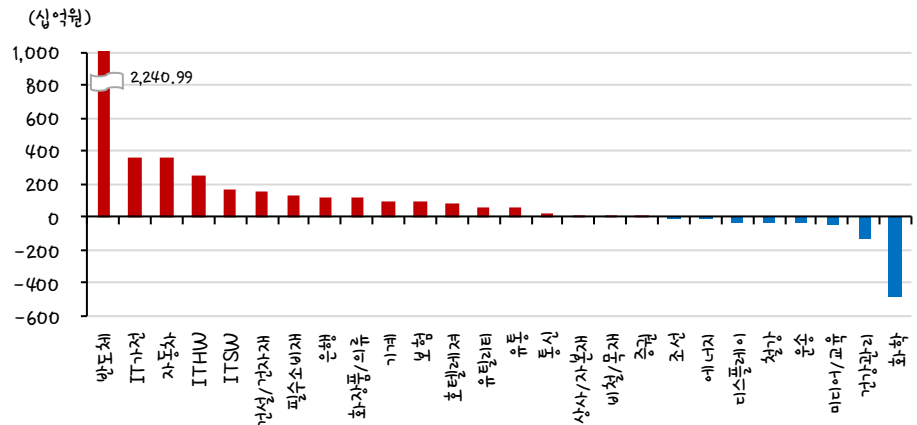
자료 Quantwise, SK 증권

업종별 기관 순매수 현황 (1/29~2/4)



자료 Quantwise, SK 증권

업종별 개인 순매수 현황 (1/29~2/4)



자료 Quantwise, SK 증권



2021-02-04 (목)

섹터별 시가총액 상위 종목 수익률(해외)

Dow Jones Industrial Average Memebers

(단위 : 각국 거래소 통화 기준)

Company	국가	Close	1D	1W	1M	YTD	Company	국가	Close	1D	1W	1M	YTD
Apple	USA	133.9	-0.8%	-5.7%	3.5%	0.9%	BHP Billiton	AUS	44.1	-2.2%	-2.0%	2.5%	4.0%
American Express	USA	120.4	-0.2%	5.6%	2.0%	-0.4%	BASF	DEU	66.1	0.7%	4.2%	2.8%	2.1%
Boeing	USA	207.4	3.2%	6.9%	2.3%	-3.1%	Rio Tinto	AUS	113.8	-1.1%	-2.8%	-1.4%	-0.1%
Caterpillar	USA	191.5	-0.5%	6.0%	5.1%	5.2%	SABIC	SAU	99.0	0.3%	2.2%	-2.0%	-2.4%
Cisco Systems	USA	45.8	-0.1%	0.2%	4.1%	2.3%	Glencore	GBR	249.0	0.9%	4.7%	1.4%	6.8%
Chevron	USA	89.0	2.2%	0.9%	5.0%	5.3%	Vale S.A.	BRA	90.4	3.2%	1.4%	-1.1%	3.4%
Walt Disney	USA	176.4	-0.3%	8.2%	-0.7%	-2.6%	Air Liquide S.A.	FRA	136.5	0.5%	0.0%	0.0%	1.7%
Dow Inc	USA	55.4	1.4%	1.8%	2.4%	-	Nutrien	CAN	65.9	1.5%	0.8%	4.3%	-4.5%
Walgreens Boots Alliance	USA	48.9	0.9%	-4.5%	18.1%	22.6%	Shin-Etsu Chemical	JAP	18,395.0	0.0%	-4.3%	3.1%	2.0%
Goldman Sachs Group	USA	288.6	0.6%	5.6%	8.9%	9.4%	LyondellBasell	USA	89.2	0.4%	3.7%	-0.1%	-2.7%
Home Depot	USA	274.2	0.7%	0.0%	3.9%	3.2%	Air Products & Chemicals	USA	276.6	1.0%	2.5%	3.1%	1.2%
IBM	USA	119.1	-0.3%	-2.7%	-3.9%	-5.4%	Southern Copper	USA	67.9	-0.4%	0.7%	0.9%	4.3%
Intel	USA	57.7	-0.6%	7.6%	16.1%	15.8%	Linde PLC	USA	250.1	-0.8%	3.0%	-3.4%	-5.1%
Johnson & Johnson	USA	160.5	-0.5%	-4.4%	2.6%	2.0%	Alcoa	USA	19.9	4.1%	6.6%	-14.4%	-13.7%
JPMorgan Chase & Co	USA	135.1	1.1%	5.7%	7.4%	6.4%	Industrials						
Coca-Cola	USA	48.8	-0.4%	0.5%	-7.6%	-11.1%	Company						
McDonald's	USA	208.7	-0.5%	0.8%	-0.7%	-2.7%	Honeywell Int'l	USA	199.1	-0.5%	-0.1%	-4.2%	-6.4%
3M	USA	175.5	0.3%	-6.0%	2.1%	0.4%	Siemens	DEU	135.9	1.8%	5.3%	15.3%	15.6%
Merck & Co	USA	77.3	-0.6%	0.3%	-4.5%	-5.5%	Union Pacific	USA	204.4	-0.8%	5.2%	0.7%	-1.9%
Microsoft	USA	243.0	1.5%	4.3%	11.6%	9.3%	Lockheed Martin	USA	332.4	-0.1%	0.0%	-3.6%	-6.4%
NIKE	USA	138.6	-0.7%	5.8%	-1.0%	-2.0%	UPS	USA	159.7	-0.4%	1.3%	-2.5%	-5.2%
Pfizer	USA	34.8	-0.4%	-3.9%	-5.4%	-5.4%	Airbus	FRA	89.8	1.4%	6.5%	-0.1%	0.0%
Procter & Gamble	USA	129.0	0.1%	0.4%	-6.4%	-7.3%	Fedex	USA	241.3	-0.5%	-0.6%	-4.7%	-7.1%
Travelers	USA	138.7	-0.8%	-0.6%	2.2%	-1.2%	General Dynamics	USA	153.1	2.2%	0.2%	4.9%	2.9%
UnitedHealth Group	USA	337.9	-0.2%	1.5%	-3.3%	-3.6%	Raytheon	USA	117.0	0.0%	0.0%	0.0%	0.0%
United Technologies	USA	70.6	0.6%	7.8%	3.1%	-1.3%	Northrop Grumman	USA	300.7	0.2%	2.9%	2.0%	-1.3%
Visa	USA	201.4	-0.6%	3.3%	-7.5%	-7.9%	Vinci	FRA	80.0	-0.1%	4.2%	-3.2%	-1.6%
Verizon	USA	54.8	0.5%	-0.6%	-6.9%	-6.7%	Illinois Tool Works	USA	197.4	-0.4%	1.1%	-2.8%	-3.2%
Walmart	USA	141.2	0.3%	-1.8%	-3.6%	-2.0%	Deutsche Post	DEU	41.4	-0.6%	0.0%	1.8%	2.1%
Exxon Mobil	USA	47.4	3.9%	4.6%	14.3%	15.0%	Canadian National Railway	CAN	133.8	-1.0%	3.0%	-4.5%	-4.4%

Energy

(단위 : 각국 거래소 통화 기준)

Company	국가	Close	1D	1W	1M	YTD	Company	국가	Close	1D	1W	1M	YTD
Royal Dutch Shell	GBR	1,336.0	1.5%	-4.3%	2.6%	2.9%	Amazon	USA	3,312.5	-2.0%	2.5%	4.0%	1.7%
Petro China	HKG	2.4	1.3%	-3.7%	-1.2%	-1.2%	Toyota Motor	JAP	7,782.0	4.4%	3.4%	-1.8%	-2.9%
Total	FRA	35.1	0.8%	-1.9%	1.6%	-0.5%	Comcast	USA	50.5	-1.4%	4.2%	-0.1%	-3.7%
BP	GBR	258.3	1.3%	-8.5%	1.5%	1.4%	LVMH	FRA	524.5	-0.1%	3.6%	2.4%	2.7%
China Petroleum	HKG	3.8	0.0%	-1.8%	6.2%	8.1%	Netflix	USA	539.5	-1.6%	3.1%	3.2%	-0.2%
Schlumberger	USA	24.2	7.4%	10.9%	10.2%	10.8%	Naspers	ZAF	359,200.0	0.8%	1.6%	18.3%	19.0%
Petrobras	BRA	28.9	0.7%	5.4%	-0.2%	1.8%	Booking Holdings	USA	2,027.3	-1.9%	7.5%	-6.3%	-9.0%
Reliance Industries	IND	1,930.7	0.3%	1.9%	-3.0%	-2.9%	Inditex	ESP	25.1	0.5%	0.6%	-2.7%	-3.5%
Equinor	NOR	156.5	-0.3%	0.3%	8.3%	8.0%	Volkswagen	DEU	181.6	1.9%	2.8%	8.8%	6.8%
Shenhua Energy	HKG	14.1	-0.3%	-5.3%	-3.6%	-3.7%	Daimler	DEU	64.0	6.9%	12.2%	12.4%	10.7%
Conocophillips	USA	43.2	5.5%	6.3%	9.2%	8.1%	Charter Comm.	USA	609.3	-1.2%	-1.1%	-5.8%	-7.9%
CNOOC	HKG	8.5	3.5%	5.0%	20.0%	17.8%	Starbucks	USA	101.0	-0.6%	3.2%	-2.0%	-5.6%
ENI S.P.A.	ITA	8.5	2.1%	-0.7%	0.5%	-0.7%	Adidas	DEU	275.1	-1.1%	2.6%	-6.4%	-7.7%
EOG Resources Inc	USA	55.9	9.0%	1.6%	12.1%	12.1%	Lowe's	USA	169.9	1.9%	1.3%	5.9%	5.8%
Rosneft Oil Co.	RUS	488.2	0.5%	1.2%	10.4%	12.2%	Tesla	USA	854.7	-2.1%	-1.1%	17.1%	21.1%
Gazprom	RUS	217.1	0.2%	-0.1%	0.6%	2.1%	TJX	USA	66.7	1.4%	4.4%	-0.1%	-2.3%
Lukoil	RUS	5,526.5	-0.6%	0.5%	5.4%	6.9%	Marriott International	USA	123.4	1.0%	5.0%	-1.1%	-6.5%
Suncor Energy	CHN	22.2	3.2%	1.4%	4.0%	4.2%	Gree Electric Appliances	CHN	58.8	-1.4%	-1.0%	-6.5%	-5.0%
Enterprise Products Partners	USA	20.7	-2.1%	-0.4%	7.1%	5.4%	Carnival	USA	20.4	5.1%	7.7%	0.3%	-5.6%
Enbridge	CHN	45.3	2.6%	4.6%	10.9%	11.3%	Sands China	HKG	31.7	-0.3%	1.9%	-6.6%	-6.9%
Occidental Petroleum	USA	22.0	6.2%	7.0%	26.2%	27.2%	Nissan Motor	JAP	575.4	3.9%	6.1%	4.1%	2.8%



2021-02-04, (목)

Consumer Staples

(단위 : 각국 거래소 통화 기준)							Telecommunication Services						
Company	국가	Close	1D	1W	1M	YTD	Company	국가	Close	1D	1W	1M	YTD
Nestle	CHE	102.2	-0.3%	-1.6%	-2.2%	-2.0%	AT&T	USA	28.5	-0.1%	-2.2%	-3.2%	-0.9%
AB Inbev	BEL	54.1	-0.9%	2.4%	-5.5%	-5.2%	China Mobile	HKG	48.3	-0.1%	0.7%	10.0%	9.2%
Unilever	NLD	49.2	1.0%	-0.6%	-0.4%	-0.7%	NTT Docomo	JAP	3,880.0	0.0%	0.0%	0.0%	0.0%
Pepsico	USA	138.0	-0.3%	0.0%	-4.3%	-6.9%	Nippon Telegraph	JAP	2,663.5	0.9%	-1.2%	-1.8%	0.7%
Philip Morris	USA	80.2	1.2%	0.5%	-1.6%	-3.1%	Softbank	JAP	8,712.0	1.8%	1.4%	8.8%	8.1%
Kweichow Moutai	CHN	2,189.9	2.1%	4.8%	9.7%	9.6%	Deutsche Telekom	DEU	15.2	1.9%	1.3%	0.5%	1.8%
BAT	GBR	2,696.0	0.1%	-3.1%	-2.1%	-0.4%	Vodafone	GBR	134.9	5.9%	5.2%	9.1%	11.5%
L'oreal	FRA	295.9	-0.8%	-0.6%	-5.1%	-4.8%	KDDI	JAP	3,173.0	0.9%	-3.2%	2.5%	3.5%
Altria Group	USA	42.0	1.0%	0.4%	2.8%	2.4%	America Movil SAB	MEX	13.6	-0.4%	-4.1%	-7.7%	-5.9%
AmBev	BRA	15.7	0.4%	1.9%	1.3%	0.2%	T-Mobile	USA	129.4	-1.9%	4.9%	-2.3%	-4.1%
Diageo	GBR	2,979.0	-2.1%	4.4%	1.1%	3.5%	Telefonica	ESP	3.7	3.2%	0.4%	12.9%	14.7%
Costco Wholesale	USA	355.2	-0.1%	-0.3%	-6.6%	-5.7%	Orange	FRA	9.8	0.7%	-0.7%	-1.6%	0.6%
Kraft Heinz	USA	33.0	-0.5%	-5.0%	-3.6%	-4.8%	Singapore Telecom	SGP	2.4	0.4%	-1.2%	2.6%	2.6%
CVS Health	USA	73.2	2.0%	1.1%	4.6%	7.2%	Emirates Telecom	ARE	19.8	-0.9%	-1.0%	15.5%	17.2%
Mondelez International	USA	55.3	-1.6%	-2.0%	-4.6%	-5.5%	Saudi Telecom	SAU	110.8	-0.7%	-0.9%	3.4%	4.5%

Health Care

(단위 : 각국 거래소 통화 기준)							Utilities						
Company	국가	Close	1D	1W	1M	YTD	Company	국가	Close	1D	1W	1M	YTD
Novartis	CHE	80.3	-0.5%	-4.2%	-3.5%	-4.1%	Nextera Energy	USA	83.1	0.1%	3.6%	11.9%	7.6%
Roche Holding	CHE	309.4	-0.7%	-3.4%	-0.1%	0.1%	Enel S.P.A.	ITA	8.6	4.3%	3.8%	1.1%	3.3%
AbbVie	USA	107.0	3.4%	4.0%	1.5%	-0.2%	Yangtze Power	CHN	19.5	-0.2%	1.7%	3.1%	1.7%
Amgen	USA	237.1	-1.4%	-5.6%	4.6%	3.1%	Duke Energy	USA	93.4	0.3%	1.8%	4.1%	2.0%
Novo Nordisk	DNK	450.0	2.7%	2.8%	3.9%	5.5%	Iberdrola	ESP	11.4	1.0%	0.1%	-4.5%	-2.8%
Abbott Laboratories	USA	120.2	0.0%	5.2%	10.2%	9.8%	Southern Co/the	USA	59.5	-0.3%	1.6%	0.2%	-3.2%
Medtronic	USA	112.6	-1.2%	1.0%	-2.9%	-3.9%	Dominion Energy	USA	72.6	-0.3%	-0.7%	-1.8%	-3.5%
Bristol Myers Squibb	USA	62.0	-1.4%	0.0%	1.1%	0.0%	EDF	FRA	10.6	1.1%	1.8%	-19.1%	-17.5%
Sanofi	FRA	77.7	-1.1%	-1.7%	-1.6%	-1.2%	Engie	FRA	13.3	2.0%	4.5%	3.9%	6.2%
Gilead Sciences	USA	64.5	-0.9%	-1.5%	7.3%	10.7%	Exelon	USA	42.5	-0.9%	3.6%	3.2%	0.6%
Bayer	DEU	54.1	4.5%	8.3%	9.3%	12.4%	National Grid	GBR	871.4	0.4%	-0.6%	-1.3%	0.7%
GlaxoSmithKline	GBR	1,282.0	-6.3%	-8.5%	-6.8%	-4.5%	AEP	USA	81.3	-1.0%	1.0%	-0.3%	-2.4%
Astrazeneca	GBR	7,300.0	-1.1%	-6.2%	-1.6%	-0.3%	HK & China Gas	HKG	11.0	-0.9%	-1.8%	-6.3%	-5.4%
Thermo Fisher	USA	500.2	-3.5%	3.7%	6.0%	7.4%	Sempra Energy	USA	123.3	-1.0%	2.8%	-0.4%	-3.2%
Eli Lilly & Co.	USA	197.0	-0.3%	-5.1%	19.0%	16.7%							
Celgene	USA	108.2	0.0%	0.0%	0.0%	0.0%							

Information Technology

(단위 : 각국 거래소 통화 기준)							Financials						
Company	국가	Close	1D	1W	1M	YTD	Company	국가	Close	1D	1W	1M	YTD
Alphabet	USA	2,058.9	7.3%	13.2%	19.3%	17.5%	Berkshire Hathaway	USA	350,701.0	0.1%	2.1%	2.1%	0.8%
Tencent	HKG	736.0	1.6%	4.9%	28.6%	30.5%	Ind&Comm BOC	CHN	5.0	-1.0%	-0.6%	0.6%	1.0%
Alibaba	USA	263.4	3.5%	1.2%	15.6%	13.2%	Bank of America	USA	31.6	1.8%	5.9%	5.2%	4.2%
Facebook	USA	266.7	-0.2%	-2.0%	-0.9%	-2.4%	Construction BOC	HKG	5.9	-0.2%	-3.1%	1.7%	-0.3%
Taiwan Semicon	TWN	630.0	-0.3%	2.4%	17.5%	18.9%	Wells Fargo	USA	31.7	3.1%	5.1%	6.7%	5.0%
Oracle	USA	62.2	-0.3%	-0.6%	-2.5%	-3.9%	PingAn Insurance	HKG	89.8	-1.6%	-6.5%	-4.8%	-5.5%
Nvidia	USA	541.2	-0.2%	4.7%	3.2%	3.6%	Agricultural Bank	HKG	2.8	-0.4%	-3.8%	-1.4%	-2.5%
SAP	DEU	108.8	1.1%	0.0%	2.6%	1.5%	HSBC Holdings	GBR	388.6	-0.7%	-2.9%	2.2%	2.6%
Adobe Systems	USA	481.9	-0.6%	4.8%	-0.7%	-3.6%	Citi Group	USA	61.1	2.6%	2.9%	1.6%	-0.9%
Texas Instruments	USA	168.6	-3.5%	3.5%	3.9%	2.7%	Bank of China	HKG	2.6	-0.8%	-3.7%	0.8%	-0.8%
Broadcom	USA	465.2	-2.5%	4.6%	9.4%	6.2%							
Paypal	USA	251.9	1.1%	9.6%	8.6%	7.6%							
ASML	NLD	457.2	-0.1%	3.7%	12.5%	15.0%							
Baidu	USA	251.3	0.3%	5.9%	15.9%	16.2%							
Qualcomm	USA	162.3	-1.5%	5.6%	9.3%	6.5%							
Micron Technology	USA	79.1	-3.1%	5.4%	6.8%	5.2%							
Tokyo Electron	JAP	40,830.0	-0.8%	-7.0%	7.7%	6.3%							
Nintendo	JAP	62,500.0	0.2%	-0.2%	-4.7%	-5.1%							
Applied Materials	USA	99.9	-3.6%	1.3%	15.0%	15.7%							

Real Estate

(단위 : 각국 거래소 통화 기준)							Company	국가	Close	1D	1W	1M	YTD
							Ameican Tower	USA	232.3	-1.6%	1.4%	5.8%	3.5%
							China Vanke	HKG	28.5	-0.5%	-3.4%	9.6%	6.4%
							Simon Property	USA	93.4	1.0%	-3.4%	12.8%	9.5%
							SHKP Ltd	HKG	106.0	-0.2%	-2.4%	2.6%	6.0%
							Country Garden	HKG	9.3	-1.2%	-7.2%	-8.8%	-13.4%
							Crown Castle Int'l	USA	163.2	-1.5%	2.1%	5.3%	2.5%
							China Evergrande	HKG	15.2	-1.9%	-5.2%	7.4%	1.9%
							Overseas land&Invest	HKG	17.8	0.2%	-3.3%	7.8%	5.5%