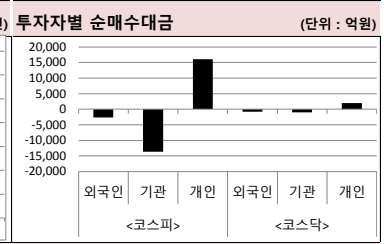
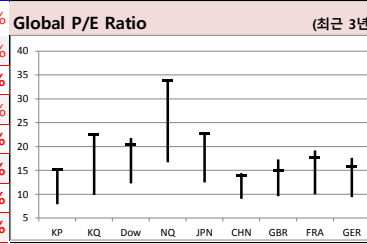
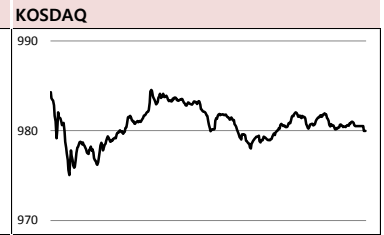
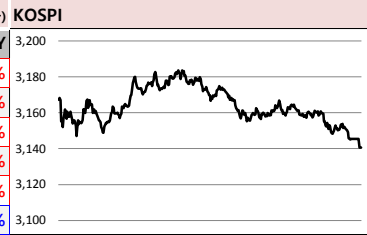


# MORNING CALL



2021-01-25 (월)

Global Indices		(단위: pt, 10억 원지통화)							
	Close	시가총액	1D	1W	1M	3M	YTD	3Y	
KOSPI	3,140.6	2,077,214.7	-0.6%	1.8%	13.8%	33.4%	9.3%	23.8%	
KOSDAQ	980.0	390,301.9	-0.1%	1.6%	6.2%	20.6%	1.2%	9.6%	
Dow Jones	30,997.0	9,736.6	-0.6%	0.6%	2.9%	9.3%	1.3%	18.3%	
Nasdaq	13,543.1	21,968.8	0.1%	4.2%	6.0%	17.7%	5.1%	81.5%	
S&P 500	3,841.5	33,948.2	-0.3%	1.9%	4.1%	11.2%	2.3%	35.3%	
UK	6,695.1	1,926.9	-0.3%	-0.6%	3.1%	15.7%	3.6%	-13.4%	
Germany	13,874.0	1,264.5	-0.2%	0.6%	2.1%	10.6%	1.1%	2.3%	
France	5,559.6	1,805.6	-0.6%	-0.9%	0.6%	14.6%	0.1%	0.4%	
Japan	28,631.5	409,291.5	-0.4%	0.4%	7.9%	22.0%	4.3%	18.7%	
China	3,606.8	44,132.9	-0.4%	1.1%	6.6%	8.9%	3.8%	1.7%	
Brazil	117,380.5	3,905.1	-0.8%	-2.5%	-0.4%	15.2%	-1.4%	45.5%	
Vietnam	1,166.8	4,331,763.5	0.2%	-2.3%	8.1%	22.8%	5.7%	7.3%	
India	48,878.5	94,619.5	-1.5%	-0.3%	5.2%	20.5%	2.1%	35.2%	
Russia	3,382.9	49,037.8	-1.2%	-2.0%	4.0%	20.7%	2.9%	47.2%	



**Global Market**

**미국 증시 - 1.9조 달러 규모 추가 부양책의 의회 통과가 어려울 수 있다는 소식에 혼조세**

- 실적 발표를 앞두고 실적 기대감으로 대형 기술주들의 상승은 지수 상승 요인으로 작용
- 하지만, 상원에서 1.9조 달러 부양책 처리가 어려울 수 있다는 우려가 시장 전체를 짓눌렀음

**유럽 증시 - 유로존 경제 지표를 주시하며 일제히 하락**

- 유로존 1월 마켓 PMI 예비치는 47.5를 기록하며 예상치(48.0)을 하회
- 유럽 최대 경제국 독일의 1월 PMI도 50.8로 7개월만에 최저치 기록

**중국 증시 - 코로나19 재확산 우려에 혼조세로 마감**

- 중국 국가위생건강위원회에 따르면, 21일 중국 전역의 확진자는 총 94명으로 보고됐음
- 전일 1%대 상승세를 보인 후 차익실현 매물이 출회된 것도 증시 하락 재료로 작용

**국내 증시 - 뚜렷한 상승재료 부진한 가운데 차익실현으로 하락**

- 최근 급등했던 기아차, 현대차, LG전자 등을 중심으로 차익실현 매물 나오며 하락
- 시가총액 상위 종목 중 NAVER(+6.51%), 장중 사상최고가 기록하며 시총 4위로 등극

**Today's Event**

- 미국 12월 시카고 연방 국가활동지수
- 미국 1월 달러스 연준 제조업 활동
- 독일 1월 IFO 기업환경지수
- 박법계 법무부장관 후보자 인사청문회 예정
- 동서 실적발표 예정
- LG이노텍 실적발표 예정

S&P 500 Sector		1D	1W	1M	3M	YTD	2Y	3Y
에너지	-0.5%	-1.6%	9.8%	37.3%	11.0%	-30.4%	-44.8%	
소재	-0.4%	-1.2%	4.6%	13.4%	2.8%	42.7%	18.4%	
산업재	-0.5%	-0.4%	0.7%	9.6%	-0.2%	29.3%	11.4%	
경기소비재	-0.3%	3.1%	7.3%	10.4%	5.0%	64.1%	59.6%	
필수소비재	-0.3%	-0.9%	-2.2%	-0.1%	-3.8%	24.2%	11.5%	
의료	-0.3%	0.6%	5.7%	9.6%	3.5%	32.2%	33.8%	
금융	-0.7%	-1.8%	4.8%	20.6%	2.8%	18.0%	1.9%	
IT	-0.3%	4.4%	3.8%	12.1%	2.1%	106.8%	95.2%	
통신서비스	0.1%	6.0%	4.0%	11.7%	1.9%	53.6%	38.7%	
유틸리티	0.2%	-0.2%	3.4%	-2.6%	0.2%	17.1%	24.6%	

Korea Sector		1D	1W	1M	3M	YTD	2Y	3Y
에너지	0.2%	3.6%	38.6%	72.8%	32.9%	20.9%	5.3%	
소재	-1.3%	0.3%	15.2%	39.2%	12.6%	60.4%	20.7%	
산업재	-2.8%	1.2%	14.1%	32.5%	12.5%	1.1%	-8.3%	
경기소비재	-2.6%	11.2%	33.2%	53.8%	28.6%	65.9%	31.4%	
필수소비재	0.9%	1.0%	3.0%	7.6%	3.4%	6.7%	-14.4%	
의료	-0.4%	-3.9%	-8.5%	22.9%	-11.7%	31.6%	-3.3%	
금융	-1.6%	-3.1%	-1.2%	7.3%	1.0%	-15.0%	-37.2%	
IT	-0.9%	-0.2%	17.5%	47.2%	8.7%	107.4%	79.6%	
통신서비스	3.4%	7.4%	16.0%	19.2%	13.2%	123.2%	130.2%	
유틸리티	-1.6%	-3.9%	-7.4%	11.4%	-9.5%	-27.9%	-31.0%	

Fixed Income		(단위 : %, bp)			
	Close	1D	1M	YTD	
국고채 3년	0.990	2.0	6.3	2.0	
국고채 10년	1.755	5.3	11.8	3.3	
미국채 2년	0.121	0.2	0.4	0.0	
미국채 10년	1.086	-2.0	14.3	17.2	
일본 국채 10년	0.049	0.6	3.7	2.8	
중국 국채 10년	3.110	0.0	-5.1	-5.0	
독일 국채 10년	-0.512	-1.6	3.5	5.7	

Commodity		(단위 : \$, pt)			
	Close	1D	1M	YTD	
국제유가(WTI)	52.27	-1.6%	8.6%	7.7%	
VIX Index	21.91	2.8%	-6.0%	-3.7%	
천연가스	2.45	-1.8%	-6.2%	-3.7%	
CRB상품지수	172.85	-1.3%	4.6%	3.0%	
금(Comex)	1,856.20	-0.5%	-1.0%	-2.1%	
BDI(Baltic Dry)	1,810.00	-1.5%	32.9%	32.5%	
구리	362.60	-0.6%	2.1%	3.0%	

※ 작성자(SK증권 리서치센터)는 본 조사분석자료에 게재된 내용들이 외부의 부당한 압력이나 간섭없이 신의성실하게 작성되었음을 확인합니다. 자료 제공일 시점에서의 의견 및 추정치로 최종 실적과 오차가 발생할 수 있으며, 투자를 유도할 목적이 아니라 투자판단에 참고가 되는 정보제공을 목적으로 하고 있습니다. 투자시 투자자 자신의 판단과 책임하에 최종결정을 하시기 바랍니다. 본 자료는 당사의 저작물로서 모든 저작권은 당사에게 있으며, 어떠한 경우에도 당사의 동의 없이 복제, 대역, 전송, 재배포 될 수 없습니다.



# MORNING CALL

SK securities



2021-01-25, (월)

일일 상승률 상위 종목			일일 하락률 상위 종목		
종목명	시가총액	수익률	종목명	시가총액	수익률
셀리버리	23,393	30.0%	와이엠티	3,185	-16.0%
우리바이오	2,983	29.9%	고영	16,244	-15.3%
데브시스템즈	2,510	29.9%	인텔리안테크	5,527	-12.6%
오리엔탈정공	1,518	29.6%	한국비엔씨	3,520	-9.1%
태경케미칼	2,053	26.4%	에스씨엔지니어링	1,921	-9.0%
네온테크	1,512	21.5%	인텍플러스	2,516	-8.9%
성우하이텍	6,824	21.0%	마이크로디지털	1,067	-7.6%
덕양산업	1,270	18.0%	한농화성	2,721	-7.5%
초록뱀	3,262	16.6%	코프라	1,214	-7.4%
롯데하이마트	10,246	15.4%	LG	184,636	-7.4%
코렌텍	1,814	14.7%	비스로테크	2,856	-7.2%
유니셈	4,017	13.4%	씨아이에스	8,595	-7.1%
오리엔트바이오	2,609	13.1%	유진로봇	1,379	-7.0%
이노인스트루먼트	1,063	12.8%	티엘아이	1,254	-6.6%
AK홀딩스	3,855	12.6%	유바이오로직스	7,374	-6.6%
일진홀딩스	3,262	12.2%	신성델타테크	3,174	-6.5%
에이에프더블류	2,289	12.2%	아진산업	1,388	-6.4%
한전산업	1,614	12.1%	KEC	3,670	-6.4%
한일현대시멘트	6,552	11.3%	하이텍팜	1,563	-6.4%
두산퓨얼셀	40,934	11.0%	비비안	1,457	-6.4%

25만  
원가 좋아하는  
사람들이 벌써  
이렇게나

**시럽웰스 회원  
25만 돌파!**

시럽웰스 외 250,000명이 좋아합니다.

스마트하게 돈 버는 지갑, 시럽웰스

membership Wealth

주요 투자자별 순매수/순매도 상위 종목 (단위: 억원)

<외국인 순매수 상위>			<외국인 순매도 상위>			<기관 순매수 상위>			<기관 순매도 상위>			<개인 순매수 상위>			<개인 순매도 상위>		
종목명	매수대금	종목명	매도대금	종목명	매수대금	종목명	매도대금	종목명	매수대금	종목명	매도대금	종목명	매수대금	종목명	매도대금		
삼성SDI	2,331.6	삼성전자	-3,130.8	NAVER	814.7	삼성전자	-5,626.4	삼성전자	8,707.1	NAVER	-2,839.5						
NAVER	2,091.9	기아차	-1,428.8	아모레퍼시픽	262.0	SK하이닉스	-1,158.1	기아차	1,878.7	삼성SDI	-2,309.2						
F&F	101.9	LG전자	-980.0	SKC	138.4	현대차	-714.0	현대차	1,592.9	카카오	-759.1						
엔씨소프트	462.6	현대차	-918.7	와이지엔터테인먼트	133.7	LG화학	-543.0	LG전자	1,284.9	엔씨소프트	-469.3						
SK하이닉스	434.3	LG화학	-741.5	호텔신라	128.5	POSCO	-522.4	LG화학	1,271.2	녹십자	-424.9						
녹십자	388.9	현대모비스	-538.4	종근당	121.6	기아차	-464.2	현대모비스	796.3	호텔신라	-325.7						
씨젠	206.8	현대글로비스	-252.2	대한항공	100.2	LG전자	-414.1	POSCO	749.2	아모레퍼시픽	-324.9						
호텔신라	186.0	SK	-246.7	현대글로비스	95.1	키움증권	-355.7	SK하이닉스	737.9	클라비엔에이치	-198.1						
클라비엔에이치	168.1	SK이노베이션	-220.4	상아프론테크	82.0	삼성물산	-326.9	SK이노베이션	487.6	씨젠	-186.2						
넷마블	166.0	POSCO	-214.4	LG생활건강	74.3	SK이노베이션	-315.7	LG	413.6	넷마블	-165.2						
KB금융	138.3	LG	-212.5	웹젠	59.5	KB금융	-291.2	SK	404.4	대한항공	-135.8						
포스코케미칼	120.6	DB하이텍	-177.3	성우하이텍	45.5	현대모비스	-277.0	셀트리온	371.3	SKC	-134.4						
삼성전기	113.2	만도	-122.3	파라다이스	43.5	셀트리온	-266.9	키움증권	333.7	상아프론테크	-121.4						
코미코	112.5	현대위아	-119.2	카카오	41.3	한국전력	-251.1	DB하이텍	282.3	종근당	-121.0						
녹십자홀딩스	108.5	SK케미칼	-104.7	넥슨지티	38.6	LG	-202.6	롯데케미칼	257.0	녹십자홀딩스	-120.8						
F&F	101.9	셀트리온	-104.3	에스엘	37.8	롯데케미칼	-188.3	삼성물산	247.1	포스코케미칼	-116.3						
삼성물산	79.5	원익IPS	-98.7	제이콘텐트리	36.2	신한지주	-172.4	한국전력	210.6	F&F	-114.0						
아모레퍼시픽	77.5	롯데케미칼	-93.2	에스엠	35.4	하나금융지주	-161.5	삼성화재	202.2	코스맥스	-91.6						
유진테크	73.0	GS건설	-92.1	한국금융지주	34.8	SK	-161.4	GS건설	190.9	파라다이스	-91.1						

후강통(Shanghai-Hongkong Link) 시가총액 상위기업 수익률 (단위: CNY, %)

코드	종목명	시가총액(M)	Close	수익률	코드	종목명	시가총액(M)	Close	수익률
601318 C1 Equity	PING AN INSURANCE GROUP CO	1,514,936.5	83.80	-0.76%	000651 C2 Equity	GREE ELECTRIC APPLIANCES I-A	362,327.5	60.23	-1.84%
600519 C1 Equity	KWEICHOW MOUTAI CO LTD-A	2,612,828.6	2,079.95	0.48%	002475 C2 Equity	LUXSHARE PRECISION INDUST	402,245.3	57.49	-0.71%
600276 C1 Equity	JIANGSU HENGRUI MEDICINE C-A	600,351.3	112.60	4.11%	002415 C2 Equity	HANGZHOU HIKVISION DIGITA	623,579.7	66.74	5.60%
600009 C1 Equity	SHANGHAI INTERNATIONAL AIR-	137,141.6	71.17	0.35%	000063 C2 Equity	ZTE CORP-A	144,730.7	33.88	-4.08%
600050 C1 Equity	CHINA UNITED NETWORK-A	134,607.7	4.34	-2.03%	000858 C2 Equity	WULIANGYE YIBIN CO LTD-A	1,147,248.1	295.56	-0.47%
601888 C1 Equity	CHINA INTERNATIONAL TRAVEL-	552,550.6	283.00	4.04%	000333 C2 Equity	MIDEA GROUP CO LTD-A	707,018.5	100.57	0.47%
603993 C1 Equity	CHINA MOLYBDENUM CO LTD-A	133,488.1	6.51	3.17%	000002 C2 Equity	CHINA VANKE CO LTD -A	331,315.8	29.26	-2.79%
600585 C1 Equity	ANHUI CONCH CEMENT CO LTD-	261,807.3	52.28	-1.82%	300015 C2 Equity	AIER EYE HOSPITAL GROUP CO	332,606.5	80.70	6.90%
600030 C1 Equity	CITIC SECURITIES CO-A	359,010.4	30.33	-2.69%	002714 C2 Equity	MUYUAN FOODSTUFF CO LTD-	308,227.5	81.99	-1.90%
603160 C1 Equity	SHENZHEN GOODIX TECHNOLOG	66,832.3	146.01	-4.54%	002027 C2 Equity	FOCUS MEDIA INFORMATION	170,997.3	11.65	1.66%

※ 작성자(SK증권 리서치센터)는 본 조사분석자료에 게재된 내용들이 외부의 부당한 압력이나 간섭없이 신의성실하게 작성되었음을 확인합니다. 자료 제공일 시점에서의 의견 및 추정치로 최종 실적과 오차가 발생할 수 있으며, 투자를 유도할 목적이 아니라 투자판단에 참고가 되는 정보제공을 목적으로 하고 있습니다. 투자시 투자자 자신의 판단과 책임하에 최종결정을 하시기 바랍니다. 본 자료는 당사의 저작물로서 모든 저작권은 당사에게 있으며, 어떠한 경우에도 당사의 동의 없이 복제, 대여, 전송, 재배포 될 수 없습니다.



# MORNING CALL

SK securities



2021-01-25 (월)

코스피 & 코스닥 섹터별 시가총액 상위 종목 수익률(국내)

(단위 : 억원 / 원)

섹터	코드	종목명	시가총액	Close	1D	1W	YTD	코드	종목명	시가총액	Close	1D	1W	YTD
에너지 Energy	A096770	SK이노베이션	257,054	278,000	0.7%	5.9%	46.3%	A009830	한화솔루션	108,355	56,700	0.0%	5.6%	22.1%
	A010950	S-Oil	82,185	73,000	-1.2%	-3.1%	5.5%	A002380	KCC	19,106	215,000	2.9%	6.2%	8.9%
	A078930	GS	36,283	39,050	-1.8%	-1.8%	4.0%	A011780	금호석유	58,041	190,500	2.4%	14.1%	31.4%
	A018670	SK가스	9,692	105,000	-0.5%	0.0%	0.5%	A047050	포스코인터내셔널	19,987	16,200	-5.8%	6.2%	11.3%
	A002960	한국셀석유	3,159	243,000	0.4%	-0.8%	-6.0%	A010060	OCI	25,638	107,500	0.5%	4.9%	15.6%
A017940	E1	2,833	41,300	-0.4%	-1.8%	-7.5%	A011790	SKC	46,010	121,500	2.5%	16.8%	29.3%	
소재 Materials	A051910	LG화학	688,275	975,000	-1.3%	-0.4%	18.3%	A036490	SK머티리얼즈	35,862	340,000	-2.7%	4.6%	-5.0%
	A005490	POSCO	227,558	261,000	-3.2%	-5.1%	-4.0%	A036830	솔브레인홀딩스	9,885	47,150	-0.3%	5.0%	4.6%
	A010130	고려아연	80,575	427,000	-2.0%	3.5%	6.4%	A178920	PI첨단소재	12,657	43,100	0.4%	5.1%	16.5%
	A011170	롯데케미칼	99,056	289,000	-1.9%	-4.0%	4.7%	A005290	동진세미켐	17,712	34,450	-2.6%	-2.1%	-5.6%
	A004020	현대제철	59,650	44,700	-2.7%	3.2%	12.9%	A278280	천보	19,400	194,000	0.2%	0.6%	6.4%
A003410	쌍용양회	34,716	6,890	1.0%	5.5%	3.1%	A078130	국일제지	5,749	4,550	-1.3%	-5.3%	-12.5%	
산업재 Industrials	A028260	삼성물산	272,855	146,000	-3.3%	-4.9%	5.8%	A010140	삼성중공업	42,651	6,770	-1.3%	-2.5%	-3.8%
	A034730	SK	230,782	328,000	-4.0%	8.4%	36.4%	A000720	현대건설	49,442	44,400	-0.9%	3.7%	18.6%
	A003550	LG	184,636	107,000	-7.4%	0.9%	22.3%	A004990	롯데지주	38,187	36,400	1.4%	0.0%	3.1%
	A009540	한국조선해양	74,312	105,000	-2.8%	-7.9%	-3.2%	A047810	한국항공우주	30,217	31,000	-2.4%	11.7%	20.2%
	A086280	현대글로벌비스	79,125	211,000	-4.5%	12.8%	14.7%	A012750	에스원	32,033	84,300	-2.2%	-3.9%	-0.8%
A267250	현대중공업지주	42,024	266,000	-1.7%	-2.7%	-6.2%	A000120	CJ대한통운	39,009	171,000	1.2%	1.2%	3.3%	
자유소비재 Consumer Discretionary	A005380	현대차	549,127	257,000	-2.8%	7.1%	33.9%	A028300	에이치엘비	48,080	90,700	-1.1%	-1.1%	-2.0%
	A012330	현대모비스	332,691	350,000	-3.1%	8.9%	37.0%	A035760	CJ ENM	35,920	163,800	0.4%	3.3%	17.4%
	A000270	기아차	355,909	87,800	-3.6%	23.5%	40.7%	A034230	파라다이스	15,187	16,700	5.0%	-0.3%	9.2%
	A066570	LG전자	290,475	177,500	-4.1%	26.8%	31.5%	A028150	GS홈쇼핑	9,148	139,400	-0.1%	-0.8%	0.3%
	A035250	강원랜드	54,127	25,300	3.7%	0.4%	7.7%	A025980	안ان티	7,036	8,260	-0.5%	2.4%	2.4%
A021240	코웨이	54,243	73,500	0.6%	-0.4%	1.1%	A033290	코웰패션	5,160	5,830	3.4%	2.5%	2.8%	
필수소비재 Consumer Staples	A051900	LG생활건강	243,956	1,562,000	1.1%	-1.1%	-3.6%	A282330	BGF리테일	26,272	152,000	-2.6%	4.8%	12.2%
	A033780	KT&G	111,482	81,200	0.4%	-0.6%	-2.3%	A139480	이마트	48,504	174,000	-0.9%	-0.3%	14.9%
	A090430	아모레퍼시픽	139,131	238,000	2.8%	7.9%	15.5%	A007070	GS리테일	27,566	35,800	1.9%	0.3%	3.9%
	A002790	아모레G	52,856	64,100	0.8%	2.6%	16.8%	A007310	오뚜기	20,894	569,000	0.7%	-0.7%	-1.4%
	A271560	오리온	48,036	121,500	0.8%	0.0%	-2.0%	A000080	하이진트로	24,442	34,850	3.1%	-2.5%	9.4%
A097950	CJ제일제당	66,765	443,500	0.6%	1.5%	16.4%	A026960	동서	33,499	33,600	1.1%	4.7%	-1.0%	
의료 Health Care	A207940	삼성바이오로직스	525,350	794,000	-0.3%	-1.2%	-3.9%	A091990	셀트리온헬스케어	223,860	144,600	1.1%	0.8%	-11.3%
	A068270	셀트리온	426,788	310,000	-0.6%	-5.8%	-13.7%	A084990	헬릭스미스	10,108	29,500	-2.5%	-1.5%	-10.6%
	A128940	한미약품	43,723	362,000	-1.8%	0.4%	-1.2%	A145020	휴젤	26,240	207,100	-2.5%	-4.5%	10.3%
	A008930	한미사이언스	52,901	78,600	-1.5%	0.1%	3.3%	A086900	메디톡스	8,656	138,400	6.5%	-11.4%	-20.9%
	A000100	유한양행	50,660	72,400	-1.1%	-5.1%	-3.6%	A140410	메지온	13,126	147,600	-1.8%	-5.3%	-16.0%
A069620	대웅제약	18,307	158,000	-1.9%	-9.2%	-4.2%	A067630	에이치엘비생명과학	11,250	23,900	-2.5%	-4.0%	-12.1%	
IT Information Technology	A005930	삼성전자	5,181,771	86,800	-1.5%	-1.4%	7.2%	A032500	케이엠더블유	31,100	78,100	-1.4%	-1.1%	-3.2%
	A000660	SK하이닉스	935,483	128,500	-2.3%	0.8%	8.4%	A240810	원익IPS	24,346	49,600	0.3%	7.2%	12.1%
	A018260	삼성에스디에스	156,303	202,000	-2.2%	-0.7%	13.2%	A056190	에스에프에이	14,040	39,100	-1.9%	0.1%	1.3%
	A006400	삼성SDI	544,615	792,000	6.3%	7.5%	26.1%	A098460	고영	16,244	118,300	-15.3%	-1.4%	12.7%
	A034220	LG디스플레이	84,266	23,550	1.1%	11.9%	27.0%	A039030	이오테크닉스	13,786	111,900	-2.3%	-3.3%	-4.4%
A011070	LG이노텍	47,334	200,000	-2.7%	8.1%	9.6%	A218410	RFHIC	11,149	46,750	0.4%	-0.5%	4.7%	
A012510	더존비즈온	32,992	109,500	-0.5%	-5.6%	5.3%	A058470	리노공업	24,159	158,500	-0.7%	4.3%	17.4%	
A020150	일진머티리얼즈	29,695	64,400	4.9%	9.2%	26.5%	A046890	서울반도체	12,507	21,450	-2.9%	2.6%	4.4%	
A307950	현대오토에버	29,295	139,500	-2.1%	11.6%	13.0%	A006490	인스코비	2,518	2,495	8.7%	8.5%	18.3%	
통신서비스 Telecommunication	A017670	SK텔레콤	205,094	254,000	-0.8%	1.0%	6.7%	A036630	세종텔레콤	2,942	490	-1.6%	8.2%	-2.0%
	A030200	KT	61,884	23,700	-0.8%	-1.7%	-1.3%	A065530	전파기지국	2,537	4,800	0.3%	1.5%	6.9%
	A032640	LG유플러스	53,048	12,150	-0.8%	-0.4%	3.4%	A000810	삼성화재	85,275	180,000	-1.6%	-3.2%	-4.0%
금융 Financials	A055550	신한지주	169,703	32,850	-1.5%	-1.5%	2.5%	A086790	하나금융지주	109,138	36,350	-2.2%	-4.7%	5.4%
	A105560	KB금융	183,163	44,050	-1.6%	-2.5%	1.5%	A316140	우리금융지주	68,760	9,520	-1.2%	-4.0%	-2.2%
	A032830	삼성생명	154,400	77,200	-2.2%	-6.5%	-2.4%	A015350	부산가스	5,995	54,500	0.0%	2.3%	6.9%
유틸리티 Utilities	A015760	한국전력	155,034	24,150	-2.0%	-4.6%	-11.9%	A004690	삼천리	3,345	82,500	0.1%	-0.5%	1.4%
	A036460	한국가스공사	31,479	34,100	1.2%	0.9%	10.4%	A017390	서울가스	4,440	88,800	0.3%	-1.8%	-1.9%
	A071320	지역난방공사	4,550	39,300	0.8%	0.5%	-2.6%	A267290	경동도시가스	1,102	18,700	-0.3%	-1.1%	0.5%

※ 작성자(SK증권 리서치센터)는 본 조사분석자료에 게재된 내용들이 외부의 부당한 압력이나 간섭없이 신의성실하게 작성되었음을 확인합니다. 자료 제공일 시점에서의 의견 및 추정치로 최종 실적과 오차가 발생할 수 있으며, 투자를 유도할 목적이 아니라 투자판단에 참고가 되는 정보제공을 목적으로 하고 있습니다. 투자시 투자자 자신의 판단과 책임하에 최종결정을 하시기 바랍니다. 본 자료는 당사의 저작물로서 모든 저작권은 당사에게 있으며, 어떠한 경우에도 당사의 동의 없이 복제, 대여, 전송, 재배포 될 수 없습니다.





# MORNING CALL

SK securities



2021-01-25, (월)

## 섹터별 시가총액 상위 종목 수익률(해외)

### Dow Jones Industrial Average Members

Company	국가	Close	(단위 : 각국 거래소 통화 기준)			
			1D	1W	1M	YTD
Apple	USA	139.1	1.6%	9.4%	6.2%	89.4%
American Express	USA	126.1	-1.0%	3.3%	7.9%	1.3%
Boeing	USA	205.8	-0.8%	0.7%	-6.3%	-36.8%
Caterpillar	USA	191.9	-0.1%	-1.4%	7.6%	30.0%
Cisco Systems	USA	44.8	-0.8%	-1.5%	0.9%	-6.7%
Chevron	USA	91.7	-0.3%	-0.4%	7.0%	-23.9%
Walt Disney	USA	172.8	0.9%	0.8%	-0.4%	19.5%
Dow Inc	USA	57.5	-0.1%	0.3%	5.0%	-
Walgreens Boots Alliance	USA	47.5	0.8%	-3.0%	19.0%	-19.5%
Goldman Sachs Group	USA	289.4	0.0%	-3.9%	12.8%	25.9%
Home Depot	USA	284.0	1.8%	3.1%	5.3%	30.0%
IBM	USA	118.6	-9.9%	-7.6%	-4.3%	-11.5%
Intel	USA	56.7	-9.3%	-1.6%	21.7%	-5.3%
Johnson & Johnson	USA	163.6	1.1%	2.0%	7.6%	12.1%
JPMorgan Chase & Co	USA	133.8	-0.8%	-3.5%	7.0%	-4.0%
Coca-Cola	USA	48.5	-0.9%	-0.4%	-8.6%	-12.4%
McDonald's	USA	213.4	-0.1%	1.7%	0.6%	8.0%
3M	USA	169.0	-1.0%	2.1%	-2.8%	-4.2%
Merck & Co	USA	81.0	-0.2%	-2.9%	1.5%	-11.0%
Microsoft	USA	226.0	0.4%	6.3%	2.2%	43.3%
NIKE	USA	139.4	-1.6%	-1.0%	-1.7%	37.5%
Pfizer	USA	36.6	0.2%	-0.4%	-2.4%	-1.6%
Procter & Gamble	USA	130.0	-0.8%	-3.5%	-4.7%	4.1%
Travelers	USA	145.8	-1.9%	1.8%	5.7%	6.5%
UnitedHealth Group	USA	347.6	-2.1%	-1.1%	3.0%	18.2%
United Technologies	USA	67.6	-0.8%	-2.3%	-4.4%	-23.5%
Visa	USA	202.0	-1.5%	0.2%	-1.6%	7.5%
Verizon	USA	57.5	0.3%	0.2%	-2.5%	-6.4%
Walmart	USA	146.3	1.0%	1.2%	2.2%	23.1%
Exxon Mobil	USA	47.4	-1.4%	-1.0%	13.6%	-32.0%

### Materials

Company	국가	Close	(단위 : 각국 거래소 통화 기준)			
			1D	1W	1M	YTD
BHP Billiton	AUS	46.1	-1.9%	-1.5%	8.7%	18.5%
BASF	DEU	66.5	-1.3%	-1.0%	2.7%	-1.3%
Rio Tinto	AUS	119.3	-2.1%	-1.0%	3.9%	18.8%
SABIC	SAU	103.8	0.0%	2.2%	2.2%	11.5%
Glencore	GBR	270.8	-2.1%	-3.3%	14.5%	15.1%
Vale S.A.	BRA	93.2	-0.2%	-0.4%	6.7%	74.8%
Air Liquide S.A.	FRA	132.1	0.7%	-0.3%	-1.8%	4.6%
Nutrien	CAN	67.1	-1.7%	-1.8%	11.0%	-2.8%
Shin-Etsu Chemical	JAP	19,320.0	0.7%	2.0%	11.5%	60.2%
LyondellBasell	USA	91.5	-1.2%	-3.6%	0.9%	-3.2%
Air Products & Chemicals	USA	283.6	0.4%	-1.2%	6.5%	20.7%
Southern Copper	USA	71.0	0.9%	2.8%	10.3%	67.2%
Linde PLC	USA	251.5	-0.7%	-2.6%	-1.4%	18.1%
Alcoa	USA	19.4	-3.0%	-16.7%	-12.7%	-9.8%

### Industrials

Company	국가	Close	(단위 : 각국 거래소 통화 기준)			
			1D	1W	1M	YTD
Honeywell Int'l	USA	202.3	-1.5%	-1.8%	-3.7%	14.3%
Siemens	DEU	131.7	3.4%	9.7%	12.9%	24.9%
Union Pacific	USA	207.1	-0.4%	-4.4%	3.0%	14.6%
Lockheed Martin	USA	339.9	0.1%	-2.1%	-3.3%	-12.7%
UPS	USA	159.0	-0.7%	0.1%	-7.9%	35.8%
Airbus	FRA	88.8	-0.6%	-4.0%	-3.4%	-31.9%
Fedex	USA	254.1	0.1%	0.6%	-6.1%	68.0%
General Dynamics	USA	152.8	1.1%	-0.3%	3.1%	-13.4%
Raytheon	USA	117.0	0.0%	0.0%	0.0%	-46.8%
Northrop Grumman	USA	298.2	0.4%	-0.9%	-0.8%	-13.3%
Vinci	FRA	80.5	-1.3%	-5.0%	-3.0%	-18.7%
Illinois Tool Works	USA	203.5	-0.2%	0.1%	0.7%	13.3%
Deutsche Post	DEU	42.8	-1.5%	0.6%	6.4%	25.8%
Canadian National Railway	CAN	136.0	-0.6%	-4.3%	-2.9%	15.8%

### Energy

Company	국가	Close	(단위 : 각국 거래소 통화 기준)			
			1D	1W	1M	YTD
Royal Dutch Shell	GBR	1,420.0	-1.2%	-4.2%	6.4%	-36.5%
Petro China	HKG	2.5	-4.2%	-1.9%	7.7%	-35.3%
Total	FRA	36.2	-0.7%	-2.4%	1.0%	-26.4%
BP	GBR	290.0	-1.1%	-4.1%	9.1%	-38.5%
China Petroleum	HKG	4.0	-3.9%	-0.5%	18.2%	-15.6%
Schlumberger	USA	24.4	0.9%	-2.0%	11.4%	-39.3%
Petrobras	BRA	27.1	-1.7%	-3.7%	-3.1%	-10.2%
Reliance Industries	IND	2,049.6	-2.4%	5.8%	5.4%	37.1%
Equinor	NOR	163.0	-1.6%	-1.3%	14.1%	-7.1%
Shenhua Energy	HKG	15.4	-3.2%	-2.4%	3.5%	-5.7%
Conocophillips	USA	42.7	-1.2%	-5.4%	6.5%	-34.4%
CNOOC	HKG	7.8	-5.6%	-3.6%	7.7%	-39.8%
ENI S.P.A.	ITA	8.5	-1.5%	-3.3%	-0.5%	-38.3%
EOG Resources Inc	USA	54.9	-0.3%	-7.3%	9.5%	-34.5%
Rosneft Oil Co.	RUS	491.2	-1.6%	-4.5%	13.9%	9.2%
Gazprom	RUS	214.8	-1.6%	-4.9%	1.8%	-16.2%
Lukoil	RUS	5,729.0	-0.7%	-2.9%	12.2%	-7.1%
Suncor Energy	CHN	22.5	-1.8%	-3.6%	2.0%	-47.1%
Enterprise Products Partners	USA	21.6	-3.8%	-6.0%	6.9%	-23.4%
Enbridge	CHN	44.2	-0.4%	-1.6%	7.0%	-14.5%
Occidental Petroleum	USA	21.5	-0.2%	-4.0%	20.1%	-47.9%

### Consumer Discretionary

Company	국가	Close	(단위 : 각국 거래소 통화 기준)			
			1D	1W	1M	YTD
Amazon	USA	3,292.2	-0.4%	6.1%	3.4%	78.2%
Toyota Motor	JAP	7,660.0	-1.1%	-0.9%	-0.8%	-0.7%
Comcast	USA	48.7	-0.9%	0.0%	-2.7%	8.2%
LVMH	FRA	511.5	0.8%	3.6%	3.1%	23.5%
Netflix	USA	565.2	-2.5%	13.5%	9.9%	74.7%
Naspers	ZAF	356,400.0	1.8%	5.9%	17.0%	55.6%
Booking Holdings	USA	2,066.2	-2.1%	-2.5%	-1.6%	0.6%
Inditex	ESP	25.6	-1.5%	-1.8%	-1.1%	-18.6%
Volkswagen	DEU	179.4	2.5%	7.4%	5.7%	3.5%
Daimler	DEU	58.9	0.1%	5.1%	1.0%	19.2%
Charter Comm.	USA	646.7	-0.6%	2.8%	-0.1%	33.3%
Starbucks	USA	103.9	-0.6%	1.5%	1.8%	18.2%
Adidas	DEU	279.0	-2.3%	-1.1%	-4.9%	-3.7%
Lowe's	USA	172.4	0.0%	0.6%	6.1%	44.0%
Tesla	USA	846.6	0.2%	2.5%	31.1%	911.9%
TJX	USA	66.9	-1.7%	-2.3%	-0.6%	9.6%
Marriott International	USA	122.9	-2.9%	-3.1%	-4.4%	-18.8%
Gree Electric Appliances	CHN	60.2	-1.8%	-5.0%	0.1%	-8.2%
Carnival	USA	20.2	-2.5%	-2.7%	-3.4%	-60.2%
Sands China	HKG	30.7	-2.1%	0.0%	-7.3%	-26.4%
Nissan Motor	JAP	555.6	-2.1%	4.3%	2.6%	-12.7%

※ 작성자(SK증권 리서치센터)는 본 조서분석자료에 기재된 내용들이 외부의 부당한 압력이나 간섭없이 신의성실하게 작성되었음을 확인합니다. 자료 제공일 시점에서의 의견 및 추정치로 최종 실적과 오차가 발생할 수 있으며, 투자를 유도할 목적이 아니라 투자판단에 참고가 되는 정보제공을 목적으로 하고 있습니다. 투자시 투자자 자신의 판단과 책임하에 최종결정을 하시기 바랍니다. 본 자료는 당사의 저작물로서 모든 저작권은 당사에게 있으며, 어떠한 경우에도 당사의 동의 없이 복제, 대여, 전송, 재배포 될 수 없습니다.





# MORNING CALL

SK securities



2021-01-25 (월)

## Consumer Staples

Company	국가	Close	1D	1W	1M	YTD
Nestle	CHE	101.0	0.7%	0.1%	-0.2%	-3.6%
AB Inbev	BEL	54.8	-1.0%	-3.5%	-6.4%	-24.7%
Unilever	NLD	49.1	-0.1%	-0.4%	3.0%	-4.1%
Pepsico	USA	138.6	-0.7%	-2.0%	-4.0%	1.4%
Philip Morris	USA	80.7	-0.8%	-0.3%	-1.8%	-5.2%
Kweichow Moutai	CHN	2,080.0	0.5%	-0.1%	12.9%	75.8%
BAT	GBR	2,738.5	-0.3%	-1.1%	0.9%	-15.3%
L'oreal	FRA	296.3	0.6%	-0.7%	-2.4%	12.2%
Altria Group	USA	41.8	-0.3%	1.5%	-2.4%	-16.2%
AmBev	BRA	15.2	-2.9%	-5.0%	-2.3%	-18.9%
Diageo	GBR	2,908.5	0.0%	0.2%	-0.8%	-9.1%
Costco Wholesale	USA	362.3	-0.1%	0.0%	0.1%	23.3%
Kraft Heinz	USA	32.9	0.4%	2.9%	-5.4%	2.4%
CVS Health	USA	74.1	0.1%	-2.8%	9.0%	-0.2%
Mondelez International	USA	56.3	0.2%	-1.7%	-1.9%	2.1%

## Telecommunication Services

Company	국가	Close	1D	1W	1M	YTD
AT&T	USA	28.9	0.3%	-0.8%	0.6%	-26.0%
China Mobile	HKG	47.6	-2.8%	1.1%	8.6%	-27.3%
NTT Docomo	JAP	3,880.0	0.0%	0.0%	0.0%	27.7%
Nippon Telegraph	JAP	2,699.5	-1.1%	-1.8%	2.2%	-2.1%
Softbank	JAP	8,800.0	-1.6%	3.3%	9.0%	85.0%
Deutsche Telekom	DEU	15.0	-0.6%	-0.1%	1.4%	3.3%
Vodafone	GBR	127.3	-0.5%	0.1%	3.5%	-13.2%
KDDI	JAP	3,244.0	1.0%	-1.0%	7.8%	-0.3%
America Movil SAB	MEX	14.3	1.9%	0.1%	0.2%	-5.4%
T-Mobile	USA	130.4	0.0%	2.4%	-1.4%	66.5%
Telefonica	ESP	3.6	-1.0%	-3.0%	10.3%	-41.6%
Orange	FRA	9.6	0.3%	-1.7%	-1.7%	-26.9%
Singapore Telecom	SGP	2.5	-0.4%	-0.4%	6.9%	-26.4%
Emirates Telecom	ARE	19.5	0.0%	11.0%	11.8%	19.2%
Saudi Telecom	SAU	111.4	0.0%	1.3%	5.1%	10.5%
Bell Canada Enterprises	CAN	54.7	-0.5%	-2.0%	0.1%	-9.0%

## Health Care

Company	국가	Close	1D	1W	1M	YTD
Novartis	CHE	85.9	0.4%	0.7%	9.4%	-6.5%
Roche Holding	CHE	318.5	0.5%	0.6%	5.6%	1.4%
AbbVie	USA	110.9	-0.4%	0.3%	7.3%	25.2%
Amgen	USA	253.5	0.6%	3.3%	13.7%	5.2%
Novo Nordisk	DNK	444.5	0.1%	0.4%	4.3%	15.0%
Abbott Laboratories	USA	112.8	-0.1%	1.4%	5.0%	29.9%
Medtronic	USA	116.6	-1.1%	-0.2%	2.3%	2.8%
Bristol Myers Squibb	USA	64.6	0.6%	-3.0%	5.8%	0.6%
Sanofi	FRA	81.5	0.0%	-0.1%	4.0%	-9.1%
Gilead Sciences	USA	66.9	-0.1%	5.7%	16.7%	3.0%
Bayer	DEU	52.6	-0.9%	1.0%	8.9%	-27.8%
GlaxoSmithKline	GBR	1,380.2	1.1%	-2.4%	3.2%	-22.4%
Astrazeneca	GBR	7,777.0	1.7%	2.4%	7.7%	2.2%
Thermo Fisher	USA	514.6	0.4%	2.3%	12.3%	58.4%
Eli Lilly & Co.	USA	206.1	1.9%	8.1%	24.6%	56.8%
Celgene	USA	108.2	0.0%	0.0%	0.0%	0.0%

## Utilities

Company	국가	Close	1D	1W	1M	YTD
Nextera Energy	USA	84.2	0.6%	2.6%	13.3%	39.1%
Enel S.P.A	ITA	8.3	-1.3%	-5.8%	0.9%	18.0%
Yangtze Power	CHN	18.9	-1.2%	-1.5%	-0.7%	2.9%
Duke Energy	USA	90.3	0.1%	-2.0%	1.4%	-1.0%
Iberdrola	ESP	11.7	-0.3%	-2.1%	1.6%	27.0%
Southern Co/the	USA	60.1	0.4%	0.8%	1.3%	-5.6%
Dominion Energy	USA	72.3	0.7%	0.3%	-2.4%	-12.7%
EDF	FRA	12.4	0.5%	0.1%	-1.6%	24.7%
Engie	FRA	13.1	-1.5%	-3.7%	3.3%	-8.9%
Exelon	USA	42.5	-1.1%	-1.9%	2.0%	-6.7%
National Grid	GBR	875.8	0.8%	0.0%	2.0%	-7.3%
AEP	USA	82.1	1.4%	2.0%	1.7%	-13.2%
HK & China Gas	HKG	11.3	-0.2%	0.0%	-0.7%	-22.2%
Sempra Energy	USA	121.5	-0.8%	-0.6%	-3.6%	-19.8%

## Information Technology

Company	국가	Close	1D	1W	1M	YTD
Alphabet	USA	1,892.6	0.4%	9.5%	9.5%	41.3%
Tencent	HKG	691.0	1.2%	7.1%	21.0%	84.0%
Alibaba	USA	258.6	-0.5%	6.2%	1.0%	21.9%
Facebook	USA	274.5	0.6%	9.2%	2.4%	33.7%
Taiwan Semicon	TWN	649.0	-3.6%	8.0%	27.5%	96.1%
Oracle	USA	60.4	-1.4%	-2.3%	-7.6%	13.9%
Nvidia	USA	548.5	-1.1%	6.6%	5.4%	133.1%
SAP	DEU	104.7	-0.3%	1.2%	1.0%	-12.9%
Adobe Systems	USA	472.4	0.1%	3.1%	-4.9%	43.2%
Texas Instruments	USA	172.8	-1.3%	2.1%	7.3%	34.7%
Broadcom	USA	465.0	-0.4%	4.3%	9.3%	47.1%
Paypal	USA	252.0	1.4%	5.1%	5.2%	133.0%
ASML	NLD	462.9	-1.6%	6.2%	18.6%	75.5%
Baidu	USA	252.8	0.3%	5.8%	30.7%	100.0%
Qualcomm	USA	162.4	-1.4%	3.4%	10.5%	84.1%
Micron Technology	USA	82.3	-3.2%	1.9%	17.6%	53.0%
Tokyo Electron	JAP	43,510.0	-1.6%	-0.9%	19.0%	81.9%
Nintendo	JAP	63,920.0	1.8%	-2.7%	-0.9%	45.4%
Applied Materials	USA	106.3	-1.5%	3.1%	26.5%	74.2%

## Financials

Company	국가	Close	1D	1W	1M	YTD
Berkshire Hathaway	USA	350,620.0	-1.0%	0.1%	4.1%	3.2%
Ind&Comm BOC	CHN	5.0	-1.8%	-2.1%	1.6%	-14.3%
Bank of America	USA	31.6	-0.7%	-4.4%	5.0%	-10.4%
Construction BOC	HKG	6.1	-2.4%	-1.9%	9.4%	-10.0%
Wells Fargo	USA	31.9	-0.3%	-0.4%	5.1%	-40.7%
PingAn Insurance	HKG	97.5	-3.0%	-5.4%	6.8%	5.9%
Agricultural Bank	HKG	2.9	-3.0%	-2.3%	7.7%	-14.6%
HSBC Holdings	GBR	407.4	-1.5%	1.0%	5.6%	-31.2%
Citi Group	USA	61.3	-0.9%	-4.5%	0.9%	-23.2%
Bank of China	HKG	2.7	-2.5%	-0.7%	6.7%	-18.6%

## Real Estate

Company	국가	Close	1D	1W	1M	YTD
American Tower	USA	223.9	0.8%	1.8%	3.0%	-2.6%
China Vanke	HKG	29.6	-3.7%	1.0%	15.9%	-11.1%
Simon Property	USA	95.5	1.0%	2.7%	14.2%	-35.9%
SHKP Ltd	HKG	109.0	-0.6%	0.4%	9.1%	-8.6%
Country Garden	HKG	10.1	-2.7%	1.7%	1.4%	-18.9%
Crown Castle Int'l	USA	158.9	-0.3%	1.1%	4.2%	11.8%
China Evergrande	HKG	15.7	-6.1%	9.2%	7.1%	-27.4%
Overseas land&Invest	HKG	18.7	-2.3%	9.6%	8.9%	-38.5%

※ 작성자(SK증권 리서치센터)는 본 조사분석자료에 게재된 내용들이 외부의 부당한 압력이나 간섭없이 신의성실하게 작성되었음을 확인합니다. 자료 제공일 시점에서의 의견 및 추정치로 최종 실적과 오차가 발생할 수 있으며, 투자를 유도할 목적이 아니라 투자판단에 참고가 되는 정보제공을 목적으로 하고 있습니다. 투자자 투자자 자신의 판단과 책임하에 최종결정을 하시기 바랍니다. 본 자료는 당사의 저작물로서 모든 저작권은 당사에게 있으며, 어떠한 경우에도 당사의 동의 없이 복제, 대여, 전송, 재배포 될 수 없습니다.

