

다음주에 볼만한 차트

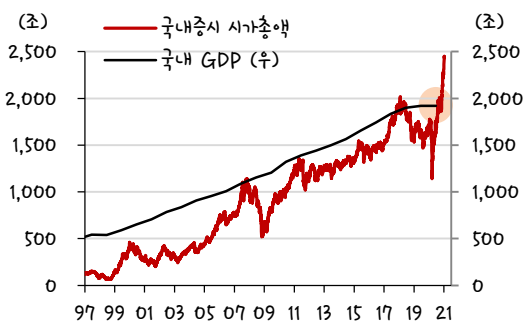


주식전략/시황. 한대훈 / 3773-8515, handaehoon@sks.co.kr
 연구원. 이재윤 / 3773-8921, jyun.lee@sks.co.kr

2021/01/08

코스피 3,000 시대의 서막

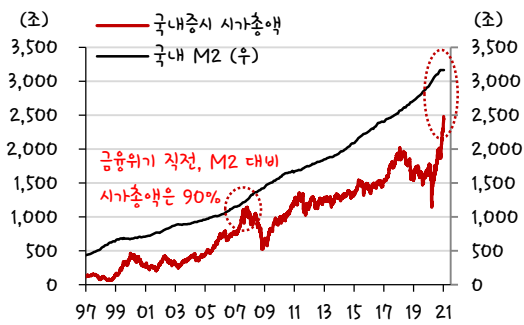
국내증시의 시가총액은 국내 명목 GDP 를 넘어섰다



자료: Quantwise, REFINITIV, SK 증권

드디어 코스피 3,000 시대가 열렸다. 올해도 유동성 장세는 계속되면서 주식시장의 열기는 식지 않고 있다. 전통적으로 증시 과열을 판단하는 버핏지수(코스피와 코스닥 시가총액/명목 GDP)는 과열을 가리키고 있지만, FOMO 심리가 반영되면서 개인 투자자들의 매수세는 지속되고 있다. 연초 이후, 4 거래일만에 코스피와 코스닥 합산 3.7 조원을 순매수했다. 단기간에 빠른 속도로 상승했다는 가격부담을 제외하고는 증시에 영향을 줄 이벤트도 부재하다. 증시를 둘러싼 환경은 여전히 우호적이다. 높아보이던 3,000 에 도달했지만, 유동성 장세를 앞세워 이제는 더 높은 곳을 바라볼 필요가 있다.

국내증시의 시가총액은 M2 의 76% 수준



자료: Quantwise, REFINITIV, SK 증권

현재 증시 대기자금은 130 조원을 넘어섰다. 투자자 예탁금은 68 조원을 돌파했고, CMA 잔고 역시 66 조원을 넘어섰다. 증권사 신용융자도 20 조원에 육박한다. M2 와 시가총액을 비교해보면, 더 명확하다. M2 의 평균잔액은 3,160 조를 넘어섰는데, M2 대비 국내증시의 시가총액은 76% 수준으로 금융위기 직전(90%)보다는 낮다. 지난 10 년간 제자리였던 코스피는 그 동안 M2 를 반영하지 못했지만, 기업들의 자산가치가 상승하면서 그 간극을 좁히고 있는 과정이다. 즉, 단기과열은 맞지만, 아직 추가적인 자금이 유입될 수 있는 환경이다. 따라서 유동성 장세는 당분간 이어질 것으로 전망한다.

부양책 기대감으로 금리가 상승했고, 인플레이션 플레이에 대한 기대 확대

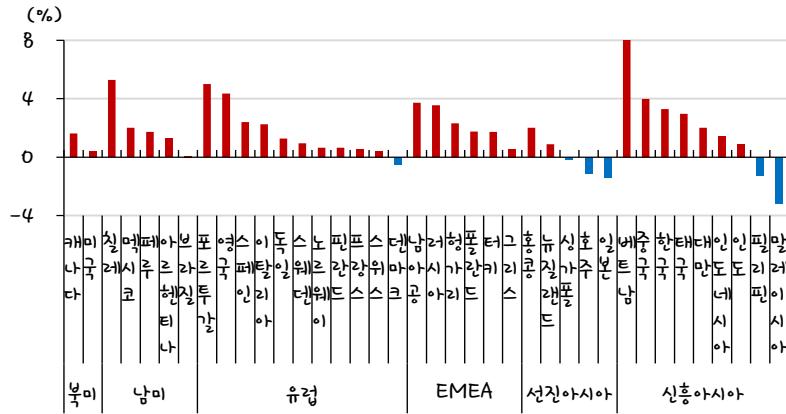


자료: Bloomberg, REFINITIV, SK 증권

SK 증권은 연간 전망을 통해 BIGS 를 유망 투자업종으로 제시한 바 있다. 대형주의 뜻과 함께 배터리(B), ITSW(I), 친환경(G), 반도체(S) 업종을 유망하게 본다는 의미였다. 기존 전망을 유지하지만, 단기적으로는 업종별 로테이션도 염두에 둘 필요가 있다. 미국에서 블루웨이브가 현실화되면서 정책 추진에 속도가 붙었고, 적극적인 부양책에 대한 기대감이 높아지면서 인플레이션을 자극해 국채금리가 상승했기 때문이다. 친환경 업종, 금리상승에 따른 금융주, 인프라 투자 확대 기대감에 따른 인프라 관련 업종의 수혜가 기대된다. 반면, 빅테크 기업들은 반독점법 규제 우려로 투자심리 위축이 예상된다.

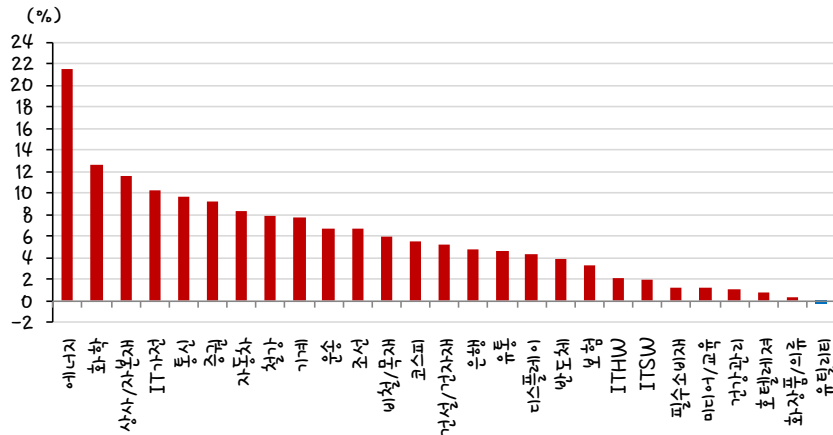


주요국 증시 주간 수익률 (12/30~1/6)



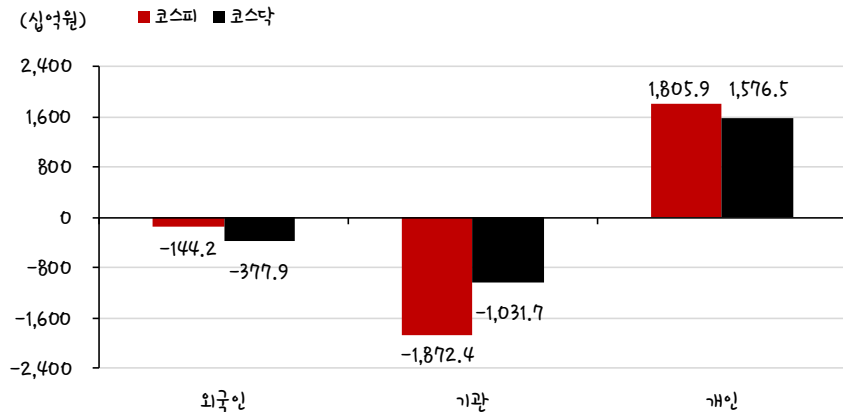
자료: REFINITIV, SK 증권

국내 업종별 수익률 (12/30~1/7)



자료: Quantwise, SK 증권

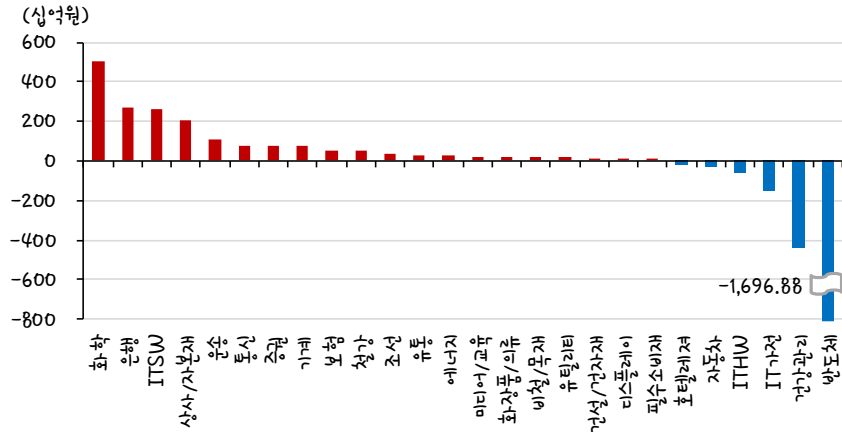
수급주체별 주간 순매수 현황 (12/30~1/7)



자료: Quantwise, SK 증권

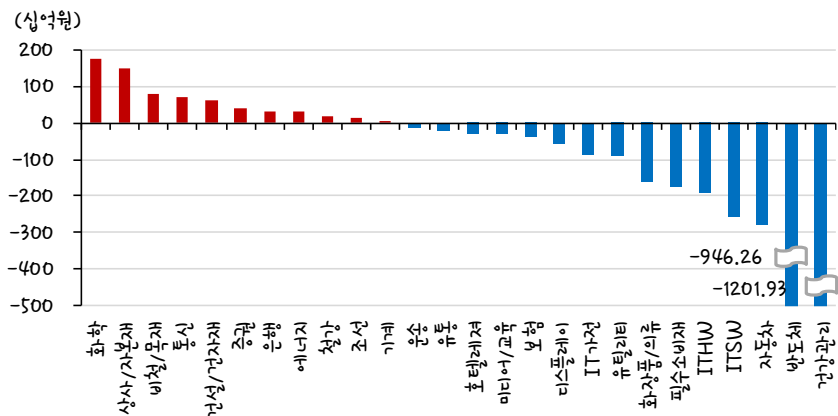


업종별 외국인 순매수 현황 (12/30~1/7)



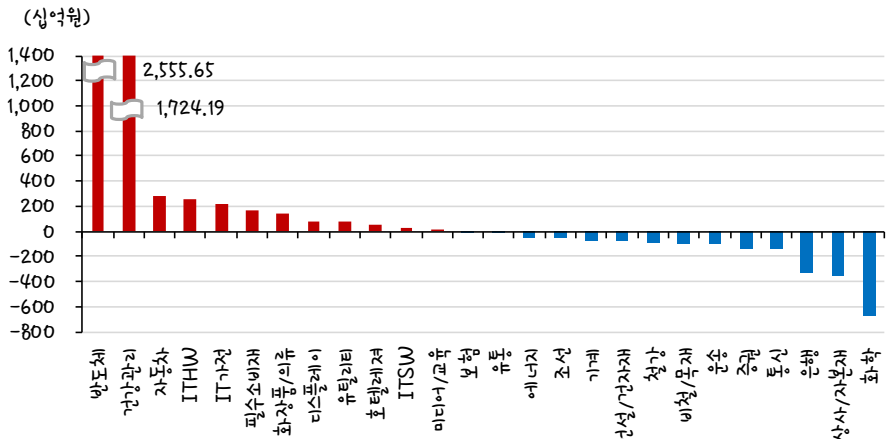
자료: Quantwise, SK 증권

업종별 기관 순매수 현황 (12/30~1/7)



자료: Quantwise, SK 증권

업종별 개인 순매수 현황 (12/30~1/7)



자료: Quantwise, SK 증권



2021-01-07, (목)

섹터별 시가총액 상위 종목 수익률(해외)

Dow Jones Industrial Average Members

(단위 : 각국 거래소 통화 기준)

Materials							Materials						
Company	국가	Close	1D	1W	1M	YTD	Company	국가	Close	1D	1W	1M	YTD
Apple	USA	126.6	-3.4%	-5.3%	2.3%	72.4%	BHP Billiton	AUS	44.2	-0.2%	2.5%	4.3%	13.6%
American Express	USA	123.1	3.7%	3.0%	-0.7%	-1.1%	BASF	DEU	67.1	3.8%	3.7%	10.8%	-0.3%
Boeing	USA	211.0	-0.3%	-2.6%	-11.4%	-35.2%	Rio Tinto	AUS	115.8	-1.7%	0.0%	-0.2%	15.3%
Caterpillar	USA	193.9	5.6%	7.7%	8.5%	31.3%	SABIC	SAU	103.6	1.6%	2.2%	7.1%	11.3%
Cisco Systems	USA	44.4	1.0%	-0.2%	0.1%	-7.4%	Glencore	GBR	274.0	7.8%	15.8%	14.5%	16.4%
Chevron	USA	89.8	3.2%	5.2%	-1.1%	-25.5%	Vale S.A.	BRA	95.6	2.8%	9.3%	15.3%	79.4%
Walt Disney	USA	179.1	0.4%	-1.1%	16.6%	23.8%	Air Liquide S.A.	FRA	135.3	0.2%	0.0%	-0.7%	7.2%
Dow Inc	USA	58.4	4.7%	5.3%	9.8%	-	Nutrien	CAN	65.6	3.1%	8.9%	2.3%	-5.0%
Walgreens Boots Alliance	USA	43.0	4.5%	9.4%	1.4%	-27.0%	Shin-Etsu Chemical	JAP	17,745.0	-1.7%	-1.6%	2.6%	47.1%
Goldman Sachs Group	USA	285.6	5.4%	10.1%	19.8%	24.2%	LyondellBasell	USA	96.8	4.8%	6.3%	11.1%	2.4%
Home Depot	USA	267.6	0.6%	0.9%	1.9%	22.5%	Air Products & Chemicals	USA	290.0	2.7%	7.0%	7.7%	23.4%
IBM	USA	129.3	2.5%	4.0%	3.7%	-3.5%	Southern Copper	USA	69.0	1.2%	4.8%	16.4%	62.3%
Intel	USA	51.1	1.0%	4.8%	1.8%	-14.6%	Linde PLC	USA	271.5	3.3%	3.7%	8.7%	27.5%
Johnson & Johnson	USA	159.8	0.9%	2.4%	7.3%	9.6%	Alcoa	USA	25.2	6.5%	9.8%	7.8%	17.2%
JPMorgan Chase & Co	USA	131.6	4.7%	4.9%	7.9%	-5.6%	Industrials						
Coca-Cola	USA	50.5	-3.2%	-7.2%	-4.7%	-8.7%	Company	국가	Close	1D	1W	1M	YTD
McDonald's	USA	211.0	-0.2%	-0.3%	1.0%	6.8%	Honeywell Int'l	USA	212.3	1.8%	0.6%	0.5%	19.9%
3M	USA	174.2	1.5%	0.0%	2.4%	-1.3%	Siemens	DEU	120.9	2.9%	2.9%	7.7%	14.6%
Merck & Co	USA	82.4	1.6%	2.2%	-0.2%	-9.4%	Union Pacific	USA	209.8	2.1%	1.9%	2.3%	16.0%
Microsoft	USA	212.3	-2.6%	-4.3%	-1.0%	34.6%	Lockheed Martin	USA	348.0	-0.2%	-1.7%	-3.9%	-10.6%
NIKE	USA	142.4	0.8%	0.5%	2.6%	40.5%	UPS	USA	161.0	-0.3%	-3.1%	-3.8%	37.6%
Pfizer	USA	36.9	-0.9%	0.4%	-10.6%	-0.7%	Airbus	FRA	90.2	0.4%	-1.2%	-5.3%	-30.9%
Procter & Gamble	USA	140.2	1.1%	1.7%	1.8%	12.2%	Fedex	USA	253.6	0.2%	-2.5%	-14.6%	67.7%
Travelers	USA	139.1	3.4%	0.0%	3.9%	1.6%	General Dynamics	USA	149.7	2.6%	1.0%	-2.1%	-15.1%
UnitedHealth Group	USA	359.3	4.2%	4.1%	3.3%	22.2%	Raytheon	USA	117.0	0.0%	0.0%	0.0%	-46.8%
United Technologies	USA	70.3	1.2%	-1.5%	-3.8%	-20.4%	Northrop Grumman	USA	299.1	0.9%	-1.1%	-0.6%	-13.0%
Visa	USA	212.6	-0.9%	-2.6%	0.0%	13.2%	Vinci	FRA	84.4	3.8%	1.7%	-2.8%	-14.7%
Verizon	USA	59.3	1.2%	2.0%	-3.4%	-3.4%	Illinois Tool Works	USA	209.0	2.6%	3.4%	3.1%	16.4%
Walmart	USA	146.7	0.6%	1.7%	-1.0%	23.4%	Deutsche Post	DEU	40.0	-0.8%	-1.3%	1.5%	17.5%
Exxon Mobil	USA	44.6	2.6%	7.2%	9.1%	-36.1%	Canadian National Railway	CAN	143.0	1.7%	2.4%	2.7%	21.8%

Energy

(단위 : 각국 거래소 통화 기준)

Energy							Consumer Discretionary						
Company	국가	Close	1D	1W	1M	YTD	Company	국가	Close	1D	1W	1M	YTD
Royal Dutch Shell	GBR	1,473.6	5.9%	11.9%	5.2%	-34.1%	Amazon	USA	3,138.4	-2.5%	-4.5%	-0.6%	69.8%
Petro China	HKG	2.5	2.9%	1.7%	2.1%	-37.3%	Toyota Motor	JAP	7,818.0	0.1%	-2.5%	8.5%	1.3%
Total	FRA	37.1	4.4%	4.1%	-0.3%	-24.7%	Comcast	USA	50.6	1.2%	-1.3%	-2.6%	12.4%
BP	GBR	289.8	6.3%	11.7%	5.8%	-38.5%	LVMH	FRA	502.3	-0.8%	-2.1%	1.7%	21.3%
China Petroleum	HKG	3.6	3.1%	3.4%	2.0%	-22.4%	Netflix	USA	500.5	-3.9%	-4.6%	-3.0%	54.7%
Schlumberger	USA	24.4	5.5%	11.6%	6.9%	-39.3%	Naspers	ZAF	310,100.0	-0.5%	3.2%	-2.4%	35.4%
Petrobras	BRA	30.1	0.1%	6.1%	11.4%	-0.4%	Booking Holdings	USA	2,249.8	2.8%	2.0%	5.7%	9.5%
Reliance Industries	IND	1,914.3	-2.6%	-4.1%	-2.2%	28.0%	Inditex	ESP	26.4	2.5%	0.0%	-4.3%	-16.1%
Equinor	NOR	150.7	2.8%	4.0%	3.4%	-14.1%	Volkswagen	DEU	168.0	0.2%	-1.2%	5.7%	-3.0%
Shenhua Energy	HKG	14.8	1.4%	1.1%	3.6%	-9.1%	Daimler	DEU	56.3	-1.5%	-2.7%	-2.2%	13.9%
ConocoPhillips	USA	43.5	4.0%	8.7%	1.6%	-33.1%	Charter Comm.	USA	624.5	-1.9%	-4.4%	-8.3%	28.7%
CNOOC	HKG	7.4	4.2%	2.1%	2.6%	-43.2%	Starbucks	USA	104.2	0.7%	-1.7%	2.7%	18.5%
ENI S.P.A.	ITA	9.0	3.3%	5.8%	3.2%	-34.7%	Adidas	DEU	290.1	0.2%	-2.6%	4.2%	0.1%
EOG Resources Inc	USA	55.1	2.1%	8.9%	6.8%	-34.3%	Lowe's	USA	163.1	1.3%	1.6%	7.3%	36.2%
Rosneft Oil Co.	RUS	454.2	1.9%	4.4%	3.3%	1.0%	Tesla	USA	756.0	2.8%	8.8%	17.8%	803.6%
Gazprom	RUS	215.4	0.4%	1.3%	12.9%	-16.0%	TJX	USA	69.7	4.4%	2.0%	5.7%	14.1%
Lukoil	RUS	5,395.0	1.6%	4.4%	7.1%	-12.5%	Marriott International	USA	129.4	2.6%	-0.8%	-2.7%	-14.6%
Suncor Energy	CHN	23.5	1.8%	8.2%	2.9%	-44.7%	Gree Electric Appliances	CHN	64.1	-1.8%	4.6%	-5.8%	-2.3%
Enterprise Products Partners	USA	21.0	5.0%	7.3%	1.5%	-25.5%	Carnival	USA	20.4	-1.0%	-6.4%	-12.1%	-59.9%
Enbridge	CHN	41.8	-1.3%	2.3%	-1.9%	-19.1%	Sands China	HKG	33.8	-1.3%	-1.3%	-2.7%	-19.0%
Occidental Petroleum	USA	20.0	4.1%	11.7%	10.0%	-51.5%	Nissan Motor	JAP	554.3	2.9%	-1.0%	4.1%	-12.9%



2021-01-07, (목)

Consumer Staples							Telecommunication Services						
Company	국가	Close	1D	1W	1M	YTD	Company	국가	Close	1D	1W	1M	YTD
Nestle	CHE	102.3	-1.3%	-1.9%	3.2%	-2.4%	AT&T	USA	29.8	1.9%	4.7%	0.6%	-23.7%
AB Inbev	BEL	58.8	2.8%	1.3%	1.5%	-19.2%	China Mobile	HKG	46.7	1.2%	6.4%	0.6%	-28.8%
Unilever	NLD	49.3	0.6%	-0.9%	3.5%	-3.7%	NTT Docomo	JAP	3,880.0	0.0%	0.0%	0.0%	27.7%
Pepsico	USA	142.9	-1.2%	-3.0%	-1.7%	4.6%	Nippon Telegraph	JAP	2,743.0	2.5%	3.7%	8.3%	-0.5%
Philip Morris	USA	82.5	0.1%	1.3%	1.0%	-3.0%	Softbank	JAP	8,120.0	1.2%	0.8%	14.0%	70.7%
Kweichow Moutai	CHN	2,100.0	2.0%	8.6%	15.9%	77.5%	Deutsche Telekom	DEU	15.1	0.2%	0.8%	-0.5%	3.5%
BAT	GBR	2,813.0	0.9%	1.4%	-1.3%	-13.0%	Vodafone	GBR	129.5	4.1%	5.8%	-2.0%	-11.7%
L'oreal	FRA	308.8	0.1%	-1.4%	1.6%	17.0%	KDDI	JAP	3,152.0	1.7%	2.8%	6.2%	-3.1%
Altria Group	USA	41.4	1.6%	1.7%	-0.6%	-17.0%	America Movil SAB	MEX	14.8	-0.3%	0.5%	2.0%	-1.9%
AmBev	BRA	16.1	1.5%	2.6%	7.2%	-14.0%	T-Mobile	USA	131.5	-0.2%	-1.3%	-1.1%	68.0%
Diageo	GBR	2,946.5	0.0%	-1.5%	-1.0%	-7.9%	Telefonica	ESP	3.5	4.9%	6.6%	-9.3%	-44.0%
Costco Wholesale	USA	370.0	-1.5%	-1.2%	-0.9%	25.9%	Orange	FRA	10.1	1.7%	2.9%	-1.1%	-23.1%
Kraft Heinz	USA	33.9	1.1%	-2.1%	1.0%	5.6%	Singapore Telecom	SGP	2.3	-0.9%	-0.9%	-4.6%	-31.8%
CVS Health	USA	72.6	3.0%	7.1%	-1.5%	-2.3%	Emirates Telecom	ARE	17.3	-0.3%	1.4%	1.3%	5.7%
Mondelez International	USA	57.9	-0.2%	-0.2%	-0.9%	5.1%	Saudi Telecom	SAU	107.0	-0.2%	0.2%	0.2%	6.2%
Health Care							Utilities						
Company	국가	Close	1D	1W	1M	YTD	Company	국가	Close	1D	1W	1M	YTD
Novartis	CHE	82.8	0.0%	-1.1%	1.8%	-10.0%	Nextera Energy	USA	78.4	4.9%	3.3%	7.0%	29.6%
Roche Holding	CHE	303.1	-1.0%	-1.9%	-0.5%	-3.5%	Enel S.P.A	ITA	8.9	6.4%	7.9%	9.1%	26.3%
AbbVie	USA	105.6	-0.9%	0.3%	-0.2%	19.2%	Yangtze Power	CHN	19.2	1.7%	0.9%	-3.0%	4.5%
Amgen	USA	233.3	2.4%	2.7%	3.0%	-3.2%	Duke Energy	USA	90.9	1.3%	0.4%	-1.0%	-0.3%
Novo Nordisk	DNK	418.0	-1.4%	-2.0%	-0.2%	8.1%	Iberdrola	ESP	12.2	4.4%	4.2%	9.1%	33.2%
Abbott Laboratories	USA	110.2	-0.2%	1.7%	2.8%	26.9%	Southern Co/the	USA	61.2	2.4%	1.0%	-0.8%	-3.9%
Medtronic	USA	118.9	1.6%	2.8%	5.6%	4.8%	Dominion Energy	USA	74.6	2.1%	0.7%	-2.1%	-10.0%
Bristol Myers Squibb	USA	61.7	0.2%	-0.4%	0.8%	-3.9%	EDF	FRA	13.1	1.3%	2.2%	1.9%	32.3%
Sanofi	FRA	78.5	-0.6%	-0.4%	-5.2%	-12.4%	Engie	FRA	13.1	4.0%	3.4%	4.7%	-8.9%
Gilead Sciences	USA	62.0	3.3%	9.4%	1.8%	-4.7%	Exelon	USA	42.5	3.3%	1.2%	3.0%	-6.9%
Bayer	DEU	51.3	3.2%	6.5%	8.2%	-29.6%	National Grid	GBR	882.4	1.6%	1.2%	2.6%	-6.6%
GlaxoSmithKline	GBR	1,408.4	2.4%	3.7%	0.8%	-20.8%	AEP	USA	82.1	0.8%	0.7%	-2.1%	-13.2%
Astrazeneca	GBR	7,512.0	1.0%	1.5%	-6.9%	-1.2%	HK & China Gas	HKG	11.7	-1.2%	0.5%	-0.5%	-19.3%
Thermo Fisher	USA	485.2	1.6%	5.1%	2.6%	49.4%	Sempra Energy	USA	123.8	0.3%	-1.6%	-3.4%	-18.3%
Eli Lilly & Co.	USA	164.3	-1.2%	-1.6%	11.5%	25.0%	Financials						
Celgene	USA	108.2	0.0%	0.0%	0.0%	0.0%	Company	국가	Close	1D	1W	1M	YTD
Information Technology							Berkshire Hathaway	USA	346,189.0	1.3%	0.3%	0.8%	1.9%
Company	국가	Close	1D	1W	1M	YTD	Ind&Comm BOC	CHN	5.0	0.0%	0.2%	-4.2%	-15.5%
Alphabet	USA	1,722.9	-1.0%	-0.8%	-5.2%	28.6%	Bank of America	USA	32.2	6.2%	7.2%	10.5%	-8.7%
Tencent	HKG	596.5	2.2%	6.6%	2.2%	58.8%	Construction BOC	HKG	5.8	0.2%	-2.9%	-3.5%	-14.4%
Alibaba	USA	227.6	-5.3%	-4.5%	-13.8%	7.3%	Wells Fargo	USA	32.7	7.1%	9.9%	11.4%	-39.2%
Facebook	USA	263.3	-2.8%	-3.1%	-7.8%	28.3%	PingAn Insurance	HKG	93.6	-0.2%	-0.5%	-3.1%	1.6%
Taiwan Semicon	TWN	549.0	1.3%	4.6%	6.8%	65.9%	Agricultural Bank	HKG	2.9	1.4%	-0.3%	-1.0%	-16.6%
Oracle	USA	62.6	-0.6%	-2.8%	4.6%	18.1%	HSBC Holdings	GBR	416.2	9.9%	8.7%	1.1%	-29.7%
Nvidia	USA	504.6	-5.9%	-4.0%	-7.3%	114.4%	Citi Group	USA	65.3	5.8%	7.2%	12.2%	-18.3%
SAP	DEU	105.2	-0.2%	-1.9%	3.4%	-12.6%	Bank of China	HKG	2.7	1.1%	0.8%	-1.1%	-19.8%
Adobe Systems	USA	466.3	-4.0%	-6.3%	-5.3%	41.4%	Real Estate						
Texas Instruments	USA	164.2	0.5%	0.9%	-1.2%	28.0%	Company	국가	Close	1D	1W	1M	YTD
Broadcom	USA	425.5	-0.6%	-2.2%	1.1%	34.6%	American Tower	USA	214.9	-2.6%	-2.5%	-4.2%	-6.5%
Paypal	USA	226.8	-3.4%	-2.0%	4.1%	109.7%	China Vanke	HKG	26.3	1.2%	-0.4%	-2.6%	-20.9%
ASML	NLD	402.9	-1.0%	1.1%	4.1%	52.8%	Simon Property	USA	85.1	2.3%	1.3%	-4.8%	-42.9%
Baidu	USA	204.0	-4.7%	-7.1%	41.4%	61.4%	SHKP Ltd	HKG	106.6	0.0%	7.3%	3.0%	-10.6%
Qualcomm	USA	151.2	-0.8%	0.8%	-4.3%	71.4%	Country Garden	HKG	10.1	0.9%	-2.9%	2.4%	-19.2%
Micron Technology	USA	77.1	-0.2%	7.2%	6.2%	43.4%	Crown Castle Int'l	USA	151.4	-2.7%	-3.2%	-6.8%	6.5%
Tokyo Electron	JAP	38,270.0	-1.6%	-0.3%	3.7%	60.0%	China Evergrande	HKG	14.6	2.4%	0.7%	-6.1%	-32.5%
Nintendo	JAP	64,780.0	-2.0%	-1.6%	12.1%	47.3%	Overseas land&Invest	HKG	15.2	-3.8%	-7.5%	-18.0%	-49.9%
Applied Materials	USA	90.8	1.4%	4.4%	1.9%	48.8%							



<다음 주 주요 이벤트 및 경제지표 발표>

날짜	이벤트	전망 및 코멘트
1/11 (월)	CES 2021 (~14)	삼성전자는 AI, IoT 등을 기반으로 한 상품 소개, LG 전자는 '롤러블폰' 공개 예정
	JP 모건 헬스케어 컨퍼런스 (~14)	삼성바이오로직스는 메인트랙, 한미약품, 휴젤 등은 이머징트랙으로 참여 예정
	韓 3차 재난지원금 지급	7.7조원 규모의 현금현물 지원과 1.6조원 규모의 용자 지원이 이뤄질 예정
	유로존 1월 섀닉스 투자자기대지수	변종 코로나19 발생과 봉쇄 강화 조치 때문에 회복세 꺾일 가능성
1/12 (화)	삼성전자, 신규 스마트폰 AP 공개	스마트폰에 탑재되는 반도체인 '엑시노스 2100 AP'를 공개할 예정
	美 12월 NFIB 소기업 낙관지수	대기업에 비해 코로나19 제한 조치로 인한 타격 커 소기업 심리 약화 예상
1/13 (수)	셀트리온 코로나19 치료제 임상 2상 결과 공개	한국, 루마니아, 스페인, 미국에서 27명의 경증 중증증 코로나 환자 대상으로 진행
	韓 12월 실업률	코로나19 재확산 영향으로 고용시장이 둔화되면서 4%대 지속 전망
	美 12월 CPI	코로나19에 따른 고용 약화가 상당 제한하면서 전년 대비 1% 초반 예상
	유로존 11월 산업생산	코로나19 여파로 기업활동 둔화되며 전월(-3.8%)보다 하락한 -4.4% 전망
1/14 (목)	삼성전자, 갤럭시 S21 공개 예정	주요 제조사의 올해 첫 5G 플래그십 스마트폰으로 주목 받고 있음
1/15 (금)	韓 금융통화위원회	이주열 총재는 신년사에서 올해 통화정책 완화기조 유지 의사를 재차 강조
	美 12월 소매판매	평년보다 늘어난 할인기간과 코로나19로 급증한 온라인 쇼핑이 하단 지지
	美 12월 광공업생산	재택근무로 전자기기, 인테리어 부문 등에 대한 수요가 뒷받침할 것으로 전망
	美 1월 미시간대학교 소비자신뢰 (잠정치)	부양책 통과로 인당 지원금 최대 600달러 소식에 힘입어 81로 상승 예상

자료: Bloomberg, 언론기사 참조

주: 한국시간 기준으로 작성, 국제 행사는 현지시간 기준