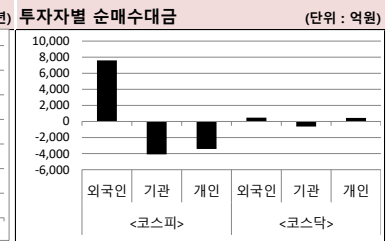
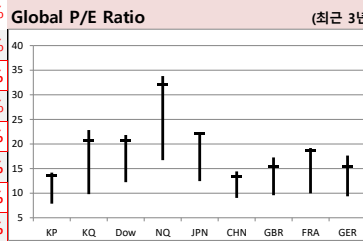
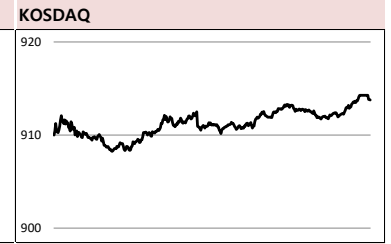


# MORNING CALL



2020-12-07 (월)

Global Indices		(단위: pt, 10억 원지통화)							
	Close	시가총액	1D	1W	1M	3M	YTD	3Y	
KOSPI	2,731.5	1,802,337.3	1.3%	3.7%	15.9%	14.0%	24.3%	8.8%	
KOSDAQ	913.8	357,606.6	0.7%	3.2%	10.5%	4.5%	36.4%	18.0%	
Dow Jones	30,218.3	9,317.1	0.8%	1.0%	8.5%	6.8%	5.9%	25.0%	
Nasdaq	12,464.2	20,051.2	0.7%	2.1%	7.5%	8.8%	38.9%	84.3%	
S&P 500	3,699.1	32,011.0	0.9%	1.7%	7.4%	7.1%	14.5%	40.7%	
UK	6,550.2	1,875.2	0.9%	2.9%	11.3%	12.0%	-13.2%	-10.6%	
Germany	13,299.0	1,214.0	0.3%	-0.3%	7.9%	1.8%	0.4%	1.9%	
France	5,609.2	1,795.4	0.6%	0.2%	13.9%	12.0%	-6.2%	4.3%	
Japan	26,751.2	386,081.2	-0.2%	0.4%	12.9%	14.0%	13.1%	18.3%	
China	3,444.6	41,895.7	0.1%	1.1%	5.1%	1.8%	12.9%	4.3%	
Brazil	113,750.2	3,680.6	1.3%	2.9%	16.2%	12.9%	-1.6%	56.8%	
Vietnam	1,021.5	3,815,626.3	0.2%	1.1%	8.7%	13.0%	6.3%	7.2%	
India	45,079.6	86,842.9	1.0%	2.1%	11.0%	15.6%	9.1%	37.4%	
Russia	3,184.7	44,735.8	0.7%	1.3%	14.3%	8.6%	4.6%	50.7%	



**Global Market**  
**미국 증시 - 경기부양책 타결에 대한 기대감으로 사상 최고치 경신**  
 • 2조 달러 이상의 부양책을 고수하던 민주당이 9천억 달러 규모로 물러서면서 협상 타결 기대감 ↑  
 • 11월 고용지표 부진이 합의를 더욱 압박할 것이라는 인식도 나와

**유럽 증시 - 코로나19 백신 기대감에 일제히 상승**  
 • 화이자의 백신 사용을 승인한 영국, 8일부터 백신 접종 시작 예정  
 • 러시아, 자체 개발한 '스푸트니크 V' 백신 5일부터 접종 시작

**중국 증시 - 미국과의 관계를 주시하며 상승**  
 • 미 법무부가 화웨이 명단에서 제외를 조건부 석방하는 방안을 놓고 협상에 들어갔다는 소식  
 • 한편, 미 국방부가 중국의 4개 회사를 블랙리스트에 추가했다는 소식은 증시 상단을 제한

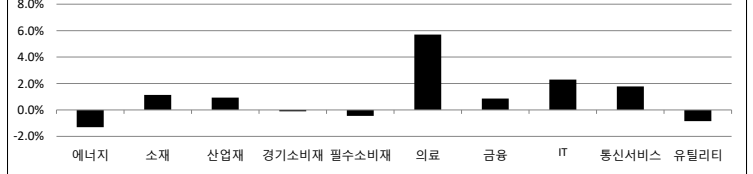
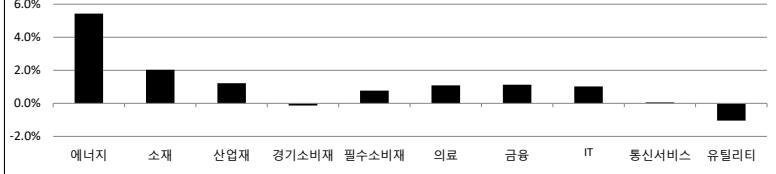
**국내 증시 - 외국인의 순매수세에 힘입어 상승. 2,700선을 넘어서며 사상최고치 경신**  
 • 마이크로소프트의 대만 D램 공장 정전문제로 국내 반도체주의 반사이의 기대감 확대되며 대형 반도체주가 증시 상승 견인  
 • 철강/금속업(+4.23%) 가장 크게 상승. 내년 경제회복과 함께 철강의 수요 대비 공급 부족 전망에 강세

**Today's Event**  
 • 미, 10월 소비자신용지수  
 • 중, 11월 무역수지  
 • 일, 10월 경기동향지수

• 명진산업 신규상장 예정  
 • 이에스알켄달스퀘어리스 공모청약

S&P 500 Sector	1D	1W	1M	3M	YTD	2Y	3Y
에너지	5.4%	4.5%	35.6%	16.0%	-33.6%	-37.3%	-40.7%
소재	2.0%	0.0%	9.7%	11.2%	16.5%	33.7%	21.2%
산업재	1.2%	0.4%	12.1%	14.9%	9.4%	27.8%	21.5%
경기소비재	-0.1%	-0.4%	3.1%	3.0%	29.3%	52.1%	65.1%
필수소비재	0.8%	0.9%	4.9%	3.1%	7.1%	22.3%	19.1%
의료	1.1%	2.8%	2.4%	5.7%	10.2%	21.6%	38.0%
금융	1.1%	1.8%	17.8%	15.4%	-6.1%	11.8%	4.1%
IT	1.0%	2.8%	7.1%	5.3%	37.4%	89.5%	104.8%
통신서비스	0.1%	1.8%	6.3%	5.9%	21.7%	52.1%	40.4%
유틸리티	-1.0%	-2.2%	-2.5%	4.6%	-4.0%	11.2%	12.9%

Korea Sector	1D	1W	1M	3M	YTD	2Y	3Y
에너지	-1.3%	-1.1%	28.3%	17.3%	-2.5%	-20.7%	-26.2%
소재	1.1%	4.1%	22.0%	17.8%	67.4%	48.4%	14.6%
산업재	0.9%	0.8%	13.8%	9.7%	-5.4%	-11.7%	-21.7%
경기소비재	-0.1%	5.1%	12.9%	13.0%	18.1%	34.4%	-0.8%
필수소비재	-0.5%	0.7%	3.5%	2.3%	2.7%	-1.7%	-23.4%
의료	5.7%	13.1%	29.1%	18.7%	85.8%	40.9%	46.7%
금융	0.9%	0.5%	11.8%	17.9%	-8.2%	-14.0%	-27.4%
IT	2.3%	5.8%	23.4%	28.6%	31.2%	73.0%	43.3%
통신서비스	1.8%	3.6%	3.2%	-7.4%	59.8%	92.4%	99.2%
유틸리티	-0.8%	0.8%	8.6%	6.7%	-20.8%	-30.3%	-42.1%



Fixed Income	Close	1D	1M	YTD
국고채 3년	0.970	0.5	2.0	-38.5
국고채 10년	1.664	0.7	9.9	-0.8
미국채 2년	0.151	0.2	0.6	-141.8
미국채 10년	0.966	6.0	20.3	-95.2
일본 국채 10년	0.024	-0.2	-1.4	3.5
중국 국채 10년	2.961	0.2	5.0	-24.3
독일 국채 10년	-0.547	0.9	9.1	-36.1

Commodity	Close	1D	1M	YTD
국제유가(WTI)	46.26	1.4%	18.2%	-24.2%
VIX Index	20.79	-2.3%	-29.7%	50.9%
천연가스	2.58	2.7%	-15.5%	17.6%
CRB상품지수	159.89	0.4%	7.4%	-13.9%
금(Comex)	1,835.90	0.0%	-3.2%	20.5%
BDI(Baltic Dry)	1,197.00	0.7%	-2.2%	9.8%
구리	351.40	1.0%	13.1%	25.6%

※ 작성자(SK증권 리서치센터)는 본 조사분석자료에 게재된 내용들이 외부의 부당한 압력이나 간섭없이 신의성실하게 작성되었음을 확인합니다. 자료 제공일 시점에서의 의견 및 추정치로 최종 실적과 오차가 발생할 수 있으며, 투자를 유도할 목적이 아니라 투자판단에 참고가 되는 정보제공을 목적으로 하고 있습니다. 투자시 투자자 자신의 판단과 책임하에 최종결정을 하시기 바랍니다. 본 자료는 당사의 저작물로서 모든 저작권은 당사에게 있으며, 어떠한 경우에도 당사의 동의 없이 복제, 대여, 전송, 재배포 될 수 없습니다.



# MORNING CALL



일일 상승률 상위 종목			일일 하락률 상위 종목		
종목명	시가총액	수익률	종목명	시가총액	수익률
신용제지	1,456	30.0%	액토즈소프트	1,235	-12.1%
에스티팜	19,682	29.9%	참좋은여행	1,554	-9.8%
동신건설	1,155	29.7%	압타바이오	4,177	-8.6%
키네마스터	3,935	29.7%	OQP	4,054	-7.7%
비디아이	2,104	17.3%	글로벌텍스프리	1,249	-7.1%
아미노로지스	2,406	17.1%	대한전선	11,305	-7.0%
아이큐어	5,685	16.9%	현대공업	1,534	-7.0%
MP한강	1,231	16.5%	범양건영	1,261	-7.0%
대영포장	2,233	16.4%	신흥	1,157	-7.0%
프로스테믹스	1,901	14.2%	삼부도건	6,025	-6.9%
디동일	2,626	13.9%	그린케미칼	1,536	-6.4%
팬앤티테인먼트	1,196	13.9%	제이티	1,057	-6.4%
에이텍티앤	1,143	13.8%	유라테크	1,619	-6.3%
DSC인베스트먼트	1,144	13.2%	THE E&M	1,996	-6.2%
올리패스	3,866	12.3%	모두투어	3,912	-6.1%
팅크웨어	1,308	11.6%	JYP Ent.	14,430	-6.0%
올릭스	7,604	11.3%	센트럴바이오	1,028	-6.0%
오리엔트바이오	1,761	11.2%	이원컴포텍	1,349	-6.0%
에스아이	2,108	11.2%	옵트론텍	1,847	-5.8%
모아텍	1,920	11.2%	대원미디어	1,048	-5.8%

25만

뭔가 좋아하는 사람들이 벌써 이렇게나

**시럽웰스 회원 25만 돌파!**

시럽웰스 외 250,000명이 좋아합니다.

스마트하게 돈 버는 지갑, 시럽웰스

membership Wealth

주요 투자자별 매매수/순매도 상위 종목 (단위 : 억원)

외국인 매매수 상위		외국인 순매도 상위		기관 매매수 상위		기관 순매도 상위		개인 매매수 상위		개인 순매도 상위	
종목명	매수대금	종목명	매도대금	종목명	매수대금	종목명	매도대금	종목명	매수대금	종목명	매도대금
셀트리온	1,858.1	JYP Ent.	-141.0	카카오	666.0	LG화학	-637.5	현대차	454.6	카카오	-1,796.2
삼성전자	1,849.5	씨젠	-133.6	씨젠	291.7	삼성전자	-566.5	SK케미칼	266.2	셀트리온	-1,757.3
하나금융지주	170.6	엔씨소프트	-112.6	NAVER	263.3	현대차	-479.5	한화솔루션	237.1	삼성전자	-1,127.9
삼성바이오로직스	815.0	삼성SDI	-110.0	현대건설	236.3	SK하이닉스	-245.9	롯데케미칼	187.3	삼성바이오로직스	-982.6
LG화학	567.7	휴젤	-95.3	제넥신	196.3	롯데케미칼	-242.7	삼성SDI	178.8	NAVER	-658.3
NAVER	387.9	DB하이텍	-88.8	삼성바이오로직스	162.4	한화솔루션	-241.0	포스코케미칼	169.5	LG이노텍	-420.6
LG이노텍	373.0	LG생활건강	-84.0	신한지주	134.0	SK케미칼	-181.3	휴젤	158.6	POSCO	-316.8
SK하이닉스	349.2	SK케미칼	-82.8	SK	133.3	삼성화재	-178.5	KT&G	157.1	신한지주	-288.7
기아차	337.5	엘앤에프	-78.5	삼성물산	92.4	KT&G	-152.7	SK이노베이션	132.4	현대건설	-247.5
POSCO	270.7	포스코케미칼	-74.6	동진세미캠	88.7	기아차	-144.4	삼성생명	128.0	제넥신	-245.7
신용제약	221.9	셀트리온제약	-70.9	대우건설	81.1	SK이노베이션	-144.2	LG생활건강	127.1	LG디스플레이	-230.9
원익IPS	213.9	호텔신라	-64.3	미래에셋대우	79.9	셀트리온헬스케어	-133.8	엔씨소프트	115.2	신용제약	-230.5
LG디스플레이	194.8	SKC	-63.2	HDC현대산업개발	68.2	현대모비스	-129.6	CJ제일제당	114.0	기아차	-218.1
셀트리온헬스케어	186.2	SK	-57.9	GS건설	61.7	금호석유	-110.5	한국전력	112.9	원익IPS	-201.1
신한지주	182.8	HMM	-56.5	종근당	59.7	한국전력	-101.2	SKC	111.4	씨젠	-171.1
하나금융지주	170.6	에스엠	-55.7	한국금융지주	57.0	포스코케미칼	-100.7	JYP Ent.	109.6	하나금융지주	-164.7
대림산업	155.5	동국제강	-53.6	POSCO	57.0	휠라홀딩스	-99.4	DB하이텍	109.0	LG전자	-156.7
삼성화재	128.3	삼성생명	-48.8	LG전자	54.4	CJ제일제당	-89.3	호텔신라	104.0	동진세미캠	-139.0
에스티팜	102.3	삼성전기	-48.6	LG이노텍	47.9	동아쏘시오홀딩스	-87.3	삼성전기	97.4	한국금융지주	-116.8

후강통(Shanghai-Hongkong Link) 시가총액 상위기업 수익률 (단위 : CNY, %)      선강통(Shenzhen-Hongkong Link) 시가총액 상위기업 수익률 (단위 : CNY, %)

코드	종목명	시가총액(M)	Close	수익률	코드	종목명	시가총액(M)	Close	수익률
601318 C1 Equity	PING AN INSURANCE GROUP CO	1,612,771.7	92.19	0.35%	000651 C2 Equity	GREE ELECTRIC APPLIANCES I-A	415,085.4	69.00	0.73%
600519 C1 Equity	KWEICHOW MOUTAI CO LTD-A	2,252,500.8	1,793.11	2.52%	002475 C2 Equity	LUXSHARE PRECISION INDUST	364,139.0	52.14	1.70%
600276 C1 Equity	JIANGSU HENGRUI MEDICINE C-A	486,892.4	91.32	1.48%	002415 C2 Equity	HANGZHOU HIKVISION DIGITA	428,655.6	45.87	0.81%
600009 C1 Equity	SHANGHAI INTERNATIONAL AIR-	156,199.3	81.06	1.07%	000063 C2 Equity	ZTE CORP-A	146,913.2	34.81	-0.71%
600050 C1 Equity	CHINA UNITED NETWORK-A	149,805.3	4.83	-0.82%	000858 C2 Equity	WULIANGYE YIBIN CO LTD-A	1,037,126.8	267.19	2.13%
601888 C1 Equity	CHINA INTERNATIONAL TRAVEL-	383,524.8	196.43	0.77%	000333 C2 Equity	MIDEA GROUP CO LTD-A	620,445.9	88.36	-1.38%
603993 C1 Equity	CHINA MOLYBDENUM CO LTD-A	94,620.1	4.66	2.87%	000002 C2 Equity	CHINA VANKE CO LTD -A	335,686.6	30.00	-2.91%
600585 C1 Equity	ANHUI CONCH CEMENT CO LTD-	277,674.0	55.87	0.72%	300015 C2 Equity	AIER EYE HOSPITAL GROUP CO	276,182.9	67.01	0.63%
600030 C1 Equity	CITIC SECURITIES CO-A	356,976.3	30.30	-1.94%	002714 C2 Equity	MUYUAN FOODSTUFF CO LTD-	292,855.8	78.14	-1.18%
603160 C1 Equity	SHENZHEN GOODIX TECHNOLOG	75,551.6	165.08	-2.02%	002027 C2 Equity	FOCUS MEDIA INFORMATION I	150,888.6	10.28	-0.39%

※ 작성자(SK증권 리서치센터)는 본 조사분석자료에 게재된 내용들이 외부의 부당한 압력이나 간섭없이 신의성실하게 작성되었음을 확인합니다. 자료 제공일 시점에서의 의견 및 추정치로 최종 실적과 오차가 발생할 수 있으며, 투자를 유도할 목적이 아니라 투자판단에 참고가 되는 정보제공을 목적으로 하고 있습니다. 투자시 투자자 자신의 판단과 책임하에 최종결정을 하시기 바랍니다. 본 자료는 당사의 저작물로서 모든 저작권은 당사에게 있으며, 어떠한 경우에도 당사의 동의 없이 복제, 대여, 전송, 재배포 될 수 없습니다.







# MORNING CALL



2020-12-07, (월)

## 섹터별 시가총액 상위 종목 수익률(해외)

### Dow Jones Industrial Average Members

Company	국가	Close	(단위 : 각국 거래소 통화 기준)			
			1D	1W	1M	YTD
Apple	USA	122.3	-0.6%	4.9%	6.4%	66.5%
American Express	USA	125.0	1.6%	3.7%	29.7%	0.4%
Boeing	USA	232.7	-1.9%	7.5%	53.5%	-28.6%
Caterpillar	USA	182.2	4.3%	4.1%	17.4%	23.4%
Cisco Systems	USA	44.4	0.6%	3.9%	21.4%	-7.5%
Chevron	USA	93.3	3.9%	2.2%	30.0%	-22.6%
Walt Disney	USA	154.1	0.6%	4.8%	23.2%	6.6%
Dow Inc	USA	55.1	2.7%	-0.6%	18.5%	-
Walgreens Boots Alliance	USA	43.4	1.4%	11.3%	19.6%	-26.4%
Goldman Sachs Group	USA	239.6	1.7%	1.8%	21.1%	4.2%
Home Depot	USA	264.0	-1.5%	-4.3%	-6.6%	20.9%
IBM	USA	127.2	2.9%	2.3%	13.7%	-5.1%
Intel	USA	52.0	2.0%	9.6%	13.8%	-13.1%
Johnson & Johnson	USA	150.3	0.9%	4.4%	7.8%	3.0%
JPMorgan Chase & Co	USA	122.3	0.9%	0.9%	22.0%	-12.2%
Coca-Cola	USA	53.9	2.0%	2.2%	9.5%	-2.7%
McDonald's	USA	210.7	-0.4%	-3.5%	-1.9%	6.6%
3M	USA	172.5	0.4%	-2.5%	7.7%	-2.2%
Merck & Co	USA	81.9	0.6%	2.6%	1.6%	-9.9%
Microsoft	USA	214.4	0.1%	-0.4%	-0.9%	35.9%
NIKE	USA	137.2	0.2%	2.2%	7.7%	35.4%
Pfizer	USA	40.3	0.6%	8.4%	14.0%	8.6%
Procter & Gamble	USA	137.5	0.1%	-0.8%	-2.3%	10.1%
Travelers	USA	136.2	0.8%	1.3%	10.3%	-0.6%
UnitedHealth Group	USA	349.9	0.3%	3.5%	-1.3%	19.0%
United Technologies	USA	73.9	0.8%	0.0%	30.1%	-16.3%
Visa	USA	212.7	2.2%	0.8%	9.6%	13.2%
Verizon	USA	61.6	-0.3%	1.6%	7.6%	0.2%
Walmart	USA	148.9	-0.3%	-1.8%	4.9%	25.3%
Exxon Mobil	USA	41.7	3.7%	3.7%	25.4%	-40.3%

### Materials

Company	국가	Close	(단위 : 각국 거래소 통화 기준)			
			1D	1W	1M	YTD
BHP Billiton	AUS	41.5	0.6%	7.2%	21.1%	6.6%
BASF	DEU	60.9	1.1%	-0.2%	22.2%	-9.6%
Rio Tinto	AUS	113.2	0.9%	11.0%	22.1%	12.7%
SABIC	SAU	96.7	0.0%	2.2%	7.4%	3.9%
Glencore	GBR	237.7	3.1%	11.3%	46.4%	1.0%
Vale S.A.	BRA	82.0	3.8%	4.5%	33.1%	53.8%
Air Liquide S.A.	FRA	134.6	0.1%	-2.5%	-0.1%	6.7%
Nutrien	CAN	64.7	2.0%	0.6%	27.9%	-6.2%
Shin-Etsu Chemical	JAP	17,765.0	0.4%	4.8%	21.0%	47.3%
LyondellBasell	USA	89.3	4.2%	1.6%	28.3%	-5.5%
Air Products & Chemicals	USA	273.8	2.4%	-1.5%	-5.4%	16.5%
Southern Copper	USA	61.0	1.2%	0.3%	15.4%	43.6%
Linde PLC	USA	250.6	1.8%	-2.6%	6.5%	17.7%
Alcoa	USA	23.7	7.7%	15.9%	79.9%	10.3%

### Industrials

Company	국가	Close	(단위 : 각국 거래소 통화 기준)			
			1D	1W	1M	YTD
Honeywell Int'l	USA	212.7	2.1%	1.6%	18.9%	20.2%
Siemens	DEU	113.0	1.1%	0.3%	5.6%	7.1%
Union Pacific	USA	206.1	1.9%	0.2%	10.3%	14.0%
Lockheed Martin	USA	366.6	1.3%	-2.1%	-1.5%	-5.8%
UPS	USA	167.3	-0.3%	-1.0%	2.9%	42.9%
Airbus	FRA	96.2	1.3%	6.9%	40.3%	-26.2%
Fedex	USA	294.9	0.7%	2.6%	9.6%	95.0%
General Dynamics	USA	156.0	1.4%	2.6%	12.2%	-11.5%
Raytheon	USA	117.0	0.0%	0.0%	0.0%	-46.8%
Northrop Grumman	USA	307.2	1.3%	0.4%	-2.7%	-10.7%
Vinci	FRA	88.5	0.5%	0.6%	20.1%	-10.6%
Illinois Tool Works	USA	205.1	0.8%	-3.3%	1.2%	14.2%
Deutsche Post	DEU	39.7	-1.8%	-2.5%	-1.2%	16.6%
Canadian National Railway	CAN	139.0	1.1%	-1.8%	3.6%	18.3%

### Energy

Company	국가	Close	(단위 : 각국 거래소 통화 기준)			
			1D	1W	1M	YTD
Royal Dutch Shell	GBR	1,402.4	3.4%	4.7%	35.9%	-37.3%
Petro China	HKG	2.5	-1.2%	-6.8%	8.4%	-37.3%
Total	FRA	37.7	3.4%	0.0%	35.1%	-23.4%
BP	GBR	277.0	3.9%	5.3%	32.7%	-41.3%
China Petroleum	HKG	3.5	-2.5%	-6.1%	14.2%	-24.5%
Schlumberger	USA	23.5	6.3%	7.2%	46.8%	-41.7%
Petrobras	BRA	27.5	3.3%	8.0%	39.6%	-8.8%
Reliance Industries	IND	1,946.8	-0.9%	0.9%	1.8%	30.2%
Equinor	NOR	148.3	4.5%	1.0%	18.5%	-15.5%
Shenhua Energy	HKG	14.8	-2.1%	-3.9%	8.8%	-9.3%
Conocophillips	USA	44.3	7.5%	3.5%	45.7%	-31.9%
CNOOC	HKG	7.4	-3.9%	-21.7%	2.1%	-42.9%
ENI S.P.A.	ITA	8.7	3.9%	1.9%	32.5%	-36.8%
EOG Resources Inc	USA	53.0	10.0%	3.1%	47.1%	-36.7%
Rosneft Oil Co.	RUS	444.8	2.2%	-3.6%	18.9%	-1.1%
Gazprom	RUS	188.8	2.0%	1.6%	17.2%	-26.4%
Lukoil	RUS	5,122.0	1.4%	-2.6%	20.5%	-17.0%
Suncor Energy	CHN	23.0	7.5%	2.4%	46.9%	-46.1%
Enterprise Products Partners	USA	20.8	3.2%	4.2%	24.8%	-26.3%
Enbridge	CHN	42.6	1.3%	2.3%	16.7%	-17.4%
Occidental Petroleum	USA	18.6	13.4%	12.3%	89.5%	-54.9%

### Consumer Discretionary

Company	국가	Close	(단위 : 각국 거래소 통화 기준)			
			1D	1W	1M	YTD
Amazon	USA	3,162.6	-0.8%	-1.0%	-2.4%	71.2%
Toyota Motor	JAP	7,181.0	0.2%	-1.0%	2.9%	-6.9%
Comcast	USA	51.7	0.2%	-0.1%	18.3%	14.9%
LVMH	FRA	492.3	-1.2%	-0.8%	16.7%	18.8%
Netflix	USA	498.3	0.2%	1.4%	0.3%	54.0%
Naspers	ZAF	318,704.0	-0.4%	0.7%	0.6%	39.1%
Booking Holdings	USA	2,125.0	1.4%	3.5%	24.0%	3.5%
Inditex	ESP	27.7	0.3%	-1.9%	22.7%	-11.8%
Volkswagen	DEU	160.2	0.5%	-0.6%	14.0%	-7.5%
Daimler	DEU	57.8	2.2%	2.5%	21.6%	17.2%
Charter Comm.	USA	670.7	0.0%	4.3%	5.7%	38.3%
Starbucks	USA	102.3	2.2%	3.7%	13.9%	16.3%
Adidas	DEU	274.9	0.7%	0.8%	2.7%	-5.1%
Lowe's	USA	150.0	-1.3%	-3.0%	-10.8%	25.3%
Tesla	USA	599.0	1.0%	2.3%	42.3%	616.0%
TJX	USA	66.6	1.1%	5.4%	25.1%	9.1%
Marriott International	USA	135.6	2.5%	5.7%	38.3%	-10.4%
Gree Electric Appliances	CHN	69.0	0.7%	3.5%	11.0%	5.2%
Carnival	USA	23.5	2.5%	8.7%	75.8%	-53.9%
Sands China	HKG	34.7	2.1%	4.8%	21.5%	-16.7%
Nissan Motor	JAP	541.5	2.6%	4.7%	39.3%	-14.9%

※ 작성자(SK증권 리서치센터)는 본 조사분석자료에 게재된 내용들이 외부의 부당한 압력이나 간섭없이 신의성실하게 작성되었음을 확인합니다. 자료 제공일 시점에서의 의견 및 추정치로 최종 실적과 오차가 발생할 수 있으며, 투자를 유도할 목적이 아니라 투자판단에 참고가 되는 정보제공을 목적으로 하고 있습니다. 투자시 투자자 자신의 판단과 책임하에 최종결정을 하시기 바랍니다. 본 자료는 당시의 저작물로서 모든 저작권은 당사에게 있으며, 어떠한 경우에도 당사의 동의 없이 복제, 대여, 전송, 재배포 될 수 없습니다.



