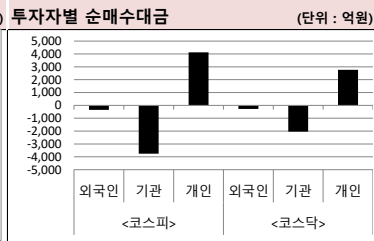
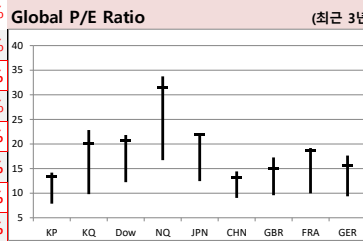
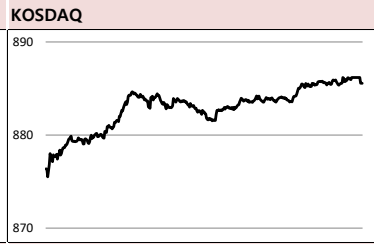
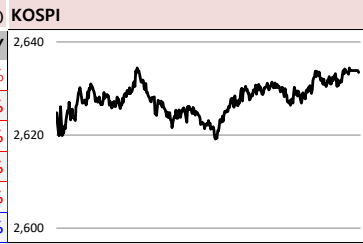


MORNING CALL



2020-11-30, (월)

| Global Indices | | | | | | | | | | KOSPI | | KOSDAQ | |
|----------------|-----------|-------------|-------|------|-------|-------|--------|--------|-------|-------|-----|--------|--|
| | Close | 시가총액 | 1D | 1W | 1M | 3M | YTD | 3Y | | | | | |
| KOSPI | 2,633.5 | 1,736,646.1 | 0.3% | 3.1% | 12.3% | 12.3% | 19.8% | 4.7% | 2,640 | 2,620 | 890 | | |
| KOSDAQ | 885.6 | 345,593.6 | 1.3% | 1.8% | 9.8% | 5.9% | 32.2% | 14.5% | 2,600 | | 880 | | |
| Dow Jones | 29,910.4 | 9,153.9 | 0.1% | 2.2% | 12.8% | 5.0% | 4.8% | 25.5% | | | 870 | | |
| Nasdaq | 12,205.9 | 19,752.7 | 0.9% | 3.0% | 10.9% | 5.0% | 36.0% | 76.6% | | | | | |
| S&P 500 | 3,638.4 | 31,486.9 | 0.2% | 2.3% | 11.2% | 4.4% | 12.6% | 38.5% | | | | | |
| UK | 6,367.6 | 1,753.3 | 0.1% | 0.3% | 14.1% | 6.1% | -15.6% | -14.7% | | | | | |
| Germany | 13,335.7 | 1,216.4 | 0.4% | 1.5% | 15.4% | 1.8% | 0.7% | 2.1% | | | | | |
| France | 5,598.2 | 1,790.1 | 0.6% | 1.9% | 22.5% | 11.6% | -6.4% | 3.9% | | | | | |
| Japan | 26,644.7 | 398,377.8 | 0.4% | 4.4% | 13.8% | 14.8% | 12.6% | 18.5% | | | | | |
| China | 3,408.3 | 41,427.3 | 1.1% | 0.9% | 4.3% | 1.7% | 11.7% | 2.2% | | | | | |
| Brazil | 110,575.5 | 3,591.3 | 0.3% | 4.3% | 15.9% | 9.9% | -4.4% | 49.1% | | | | | |
| Vietnam | 1,010.2 | 3,769,013.8 | 0.4% | 2.0% | 9.7% | 15.5% | 5.1% | 7.3% | | | | | |
| India | 44,149.7 | 84,755.0 | -0.2% | 0.6% | 10.6% | 12.9% | 6.9% | 31.3% | | | | | |
| Russia | 3,142.7 | 44,336.8 | 0.1% | 3.0% | 16.7% | 4.3% | 3.2% | 46.2% | | | | | |



Global Market

미국 증시 - 연말 쇼핑시즌 기대감 등에 힘입어 사상최고기 경신

- 어도비에 따르면, 이번 추수감사절 미국 온라인 쇼핑 지출액, 51억 달러로 전년 대비 21.5% 급증
- 전날 트럼프 대통령이 이르면 다음주 코로나19 백신 보급이 시작된다고 예고한 것도 긍정적 작용

유럽 증시 - 내년 경제회복에 대한 기대감 등에 일제히 상승

- 코로나19 백신 소식에 주목하면서 경제활동 회복에 대한 기대감으로 상승
- 트럼프 대통령이 선거인단 투표에서 패할 시 백악관을 떠나겠다고 한 것도 정치 불확실성 우려 ↓

중국 증시 - 공업이익 지표가 호조를 보이면서 상승

- 중국 10월 공업이익은 전년 대비 28.2% 급증하면서 2011년 12월 이후 최고치 기록
- 전일 인민은행이 통화정책 방향성을 중립으로 정하겠다고 밝히면서 금융주 투자심리 개선

국내 증시 - 전일 미국 증시 휴장으로 뚜렷한 방향성이 부재하면서 강보합 마감

- 외국인이 관망세를 보인 가운데, 개인 수급이 약 2천억원 유입되면서 증시 지지
- 코로나19 신규 확진자가 500명대를 연일 넘어서며 택배 수요 증가 기대감에 따른 종이목재(+4.98%) 업종 가장 크게 상승

Today's Event

- 10월 산업 활동 동향 발표
- 미, 10월 잠정주택판매지수
- 미, 11월 시카고 PMI
- 중, 11월 제조업 PMI
- 중, 11월 비제조업 PMI
- OPEC+ 화상회의

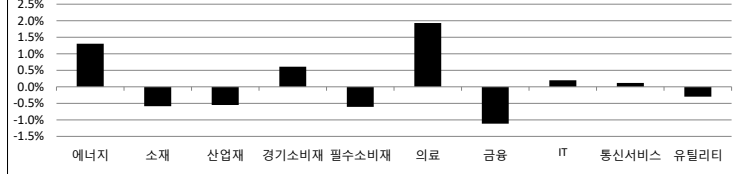
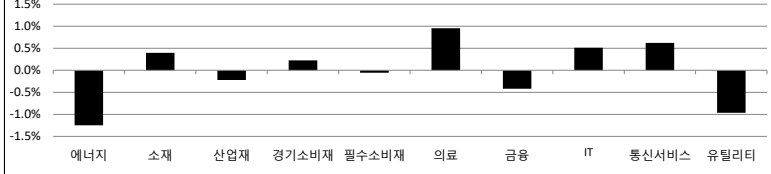
- 퀀타메트릭스 공모청약
- 명신산업 공모청약
- 디비금융스팩8호 공모청약

S&P 500 Sector

| | 1D | 1W | 1M | 3M | YTD | 2Y | 3Y |
|-------|-------|------|-------|-------|--------|--------|--------|
| 에너지 | -1.2% | 8.5% | 38.3% | 8.4% | -36.5% | -40.2% | -41.9% |
| 소재 | 0.4% | 2.7% | 15.6% | 13.2% | 16.5% | 33.1% | 21.5% |
| 산업재 | -0.2% | 2.4% | 18.4% | 13.8% | 8.9% | 24.4% | 22.4% |
| 경기소비재 | 0.2% | 3.0% | 6.9% | 2.8% | 29.8% | 50.4% | 68.2% |
| 필수소비재 | -0.1% | 0.6% | 7.0% | 2.9% | 6.2% | 20.2% | 20.7% |
| 의료 | 1.0% | 0.5% | 6.6% | 1.5% | 7.1% | 17.6% | 33.7% |
| 금융 | -0.4% | 4.6% | 20.2% | 12.6% | -7.8% | 5.3% | 5.9% |
| IT | 0.5% | 2.1% | 9.9% | 0.5% | 33.7% | 81.2% | 91.5% |
| 통신서비스 | 0.6% | 2.7% | 12.4% | 3.7% | 19.5% | 45.9% | 43.1% |
| 유틸리티 | -1.0% | 0.2% | 1.1% | 8.3% | -1.8% | 16.5% | 13.3% |

Korea Sector

| | 1D | 1W | 1M | 3M | YTD | 2Y | 3Y |
|-------|-------|-------|-------|--------|--------|--------|--------|
| 에너지 | 1.3% | 12.1% | 29.4% | 16.7% | -1.4% | -17.5% | -24.4% |
| 소재 | -0.6% | 6.1% | 17.5% | 15.3% | 60.8% | 46.0% | 13.5% |
| 산업재 | -0.6% | 2.6% | 11.9% | 10.4% | -6.2% | -11.7% | -20.8% |
| 경기소비재 | 0.6% | 0.8% | 3.5% | 13.1% | 12.3% | 30.9% | -3.6% |
| 필수소비재 | -0.6% | -2.6% | 3.2% | 0.8% | 2.0% | -1.1% | -22.7% |
| 의료 | 1.9% | 8.5% | 24.8% | 3.8% | 64.3% | 28.6% | 24.4% |
| 금융 | -1.1% | 1.8% | 10.4% | 19.4% | -8.6% | -14.8% | -27.6% |
| IT | 0.2% | 5.0% | 16.3% | 22.5% | 24.0% | 58.4% | 30.8% |
| 통신서비스 | 0.1% | 1.2% | 0.6% | -10.3% | 54.2% | 85.4% | 103.9% |
| 유틸리티 | -0.3% | 2.9% | 5.8% | 9.1% | -21.4% | -30.9% | -41.8% |



| Fixed Income | | | | Commodity | | | | Currency | | | | | | |
|--------------|--------|------|------|-----------|-----------------|----------|-------|----------|--------|------------|----------|-------|-------|-------|
| | Close | 1D | 1M | YTD | | Close | 1D | 1M | YTD | | Close | 1D | 1M | YTD |
| 국고채 3년 | 0.977 | -0.8 | 6.7 | -37.8 | 국제유가(WTI) | 45.53 | -0.4% | 21.8% | -25.4% | 달러인덱스(pt) | 91.79 | -0.2% | -1.7% | -4.8% |
| 국고채 10년 | 1.640 | -1.7 | 14.3 | -3.2 | VIX Index | 20.84 | -1.9% | -48.3% | 51.2% | 원/달러(원) | 1,103.40 | -0.1% | -2.4% | -4.6% |
| 미국채 2년 | 0.152 | -0.6 | 0.6 | -141.7 | 천연가스 | 2.84 | -1.8% | -5.1% | 29.9% | 엔/달러(엔) | 104.09 | -0.2% | -0.2% | -4.3% |
| 미국채 10년 | 0.837 | -4.4 | 6.6 | -108.0 | CRB상품지수 | 160.97 | 0.4% | 9.8% | -13.4% | 달러/유로(달러) | 1.20 | 0.4% | 1.8% | 6.7% |
| 일본 국채 10년 | 0.031 | 0.5 | 0.6 | 4.2 | 금(Comex) | 1,781.90 | -1.3% | -5.0% | 17.0% | 원/홍콩달러(원) | 142.38 | -0.1% | -2.4% | -3.9% |
| 중국 국채 10년 | 2.961 | 0.2 | 3.9 | -24.2 | BDI(Baltic Dry) | 1,230.00 | 0.9% | -11.1% | 12.8% | 원/위안(원) | 167.85 | -0.3% | -0.4% | 1.2% |
| 독일 국채 10년 | -0.588 | 0.0 | 3.7 | -40.2 | 구리 | 339.95 | 2.7% | 10.9% | 21.5% | 달러/파운드(달러) | 1.33 | -0.4% | 2.5% | 0.4% |

※ 작성자(SK증권 리서치센터)는 본 조사분석자료에 게재된 내용들이 외부의 부당한 압력이나 간섭없이 신의성실하게 작성되었음을 확인합니다. 자료 제공일 시점에서의 의견 및 추정치로 최종 실적과 오차가 발생할 수 있으며, 투자를 유도할 목적이 아니라 투자판단에 참고가 되는 정보제공을 목적으로 하고 있습니다. 투자시 투자자 자신의 판단과 책임하에 최종결정을 하시기 바랍니다. 본 자료는 당사의 저작물로서 모든 저작권은 당사에게 있으며, 어떠한 경우에도 당사의 동의 없이 복제, 대여, 전송, 재배포 될 수 없습니다.



MORNING CALL



2020-11-30, (월)

| 일일 상승률 상위 종목 | | | 일일 하락률 상위 종목 | | |
|--------------|-------|-------|--------------|--------|--------|
| 종목명 | 시가총액 | 수익률 | 종목명 | 시가총액 | 수익률 |
| 한솔홈데코 | 1,728 | 30.0% | 코미팜 | 8,601 | -11.3% |
| KMH | 3,944 | 29.9% | 케이프 | 1,462 | -10.5% |
| KEC | 2,089 | 29.7% | 한국유니온제약 | 1,636 | -9.6% |
| 모아텍 | 2,006 | 29.6% | SCI평가정보 | 2,116 | -9.3% |
| 케이피엠테크 | 6,414 | 24.8% | 대우부품 | 1,456 | -8.4% |
| KC코트렐 | 1,174 | 22.4% | 케이피에스 | 2,944 | -8.3% |
| 현대약품 | 2,435 | 15.5% | 아이큐어 | 3,811 | -8.3% |
| 삼부토건 | 3,232 | 14.9% | 엘앤케이바이오 | 1,411 | -8.0% |
| 지엔원에너지 | 1,024 | 13.7% | 나인테크 | 1,916 | -7.0% |
| HDC현대EP | 2,211 | 13.6% | 비에이치 | 7,096 | -7.0% |
| 엠투엔 | 3,702 | 13.1% | 와이엠씨 | 2,147 | -6.5% |
| 미래컴퍼니 | 3,429 | 12.5% | 에이테크솔루션 | 1,085 | -6.5% |
| 웅니시스템 | 1,283 | 12.4% | 유나이티드제약 | 11,583 | -6.4% |
| 이건산업 | 1,037 | 11.4% | 대유 | 1,077 | -6.3% |
| 국영지앤엠 | 1,357 | 11.3% | 섬에이지 | 2,124 | -6.2% |
| 한컴위드 | 1,637 | 9.9% | 골드퍼시픽 | 1,090 | -6.2% |
| 세원셀로텍 | 1,957 | 8.7% | 삼강엠엔티 | 6,036 | -6.1% |
| 동운아나텍 | 1,544 | 8.5% | 우리바이오 | 1,433 | -6.0% |
| 한국정보인증 | 2,649 | 8.4% | 드림텍 | 8,693 | -6.0% |
| 액트 | 1,216 | 8.4% | 디엔에이링크 | 3,470 | -6.0% |

25만
뭔가 좋아하는
사람들이 벌써
이렇게나

**시럽웰스 회원
25만 돌파!**

시럽웰스 외 250,000명이 좋아합니다.

스마트하게 돈 버는 지갑, 시럽웰스

주요 투자자별 매매수/순매도 상위 종목 (단위: 억원)

| 외국인 순매수 상위 | | 외국인 순매도 상위 | | 기관 순매수 상위 | | 기관 순매도 상위 | | 개인 순매수 상위 | | 개인 순매도 상위 | |
|------------|---------|------------|--------|-----------|-------|-----------|--------|-----------|-------|-----------|--------|
| 종목명 | 매수대금 | 종목명 | 매도대금 | 종목명 | 매수대금 | 종목명 | 매도대금 | 종목명 | 매수대금 | 종목명 | 매도대금 |
| 삼성전자 | 1,157.1 | SK텔레콤 | -530.9 | SK텔레콤 | 147.4 | LG화학 | -740.6 | 현대차 | 637.8 | 삼성전자 | -869.7 |
| NAVER | 486.2 | KB금융 | -266.7 | 한국전력 | 131.1 | 현대차 | -581.0 | LG화학 | 605.2 | NAVER | -412.9 |
| 웰젠 | 41.4 | 신한지주 | -258.3 | 이마트 | 97.9 | 기아차 | -176.7 | SK텔레콤 | 375.4 | 씨젠 | -314.3 |
| CJ대한통운 | 138.6 | SK하이닉스 | -155.0 | 샘에이지 | 86.3 | 셀트리온헬스케어 | -175.8 | KB금융 | 353.8 | 한국전력 | -195.8 |
| LG디스플레이 | 138.4 | 셀트리온 | -139.8 | 두산중공업 | 67.1 | 카카오 | -147.9 | 신한지주 | 297.3 | 이마트 | -171.9 |
| LG화학 | 117.6 | POSCO | -99.7 | 삼성전기 | 66.6 | CJ대한통운 | -144.7 | 셀트리온 | 223.9 | LG디스플레이 | -121.5 |
| 대한항공 | 111.2 | GS리테일 | -96.4 | 롯데케미칼 | 61.8 | LG전자 | -128.2 | 기아차 | 223.8 | 대한항공 | -114.8 |
| 신풍제약 | 88.2 | 롯데케미칼 | -95.0 | SK하이닉스 | 57.3 | 삼성전자 | -124.6 | 셀트리온헬스케어 | 180.0 | 신풍제약 | -76.5 |
| 카카오 | 84.4 | 서울반도체 | -90.1 | 한화솔루션 | 36.9 | 현대글로비스 | -109.0 | 비에이치 | 145.2 | 에스티팜 | -72.8 |
| 이마트 | 80.7 | 현대제철 | -74.2 | KCC | 36.5 | 동진세미켐 | -105.2 | 동진세미켐 | 126.7 | 이노션 | -63.5 |
| 에스티팜 | 69.2 | 휠라홀딩스 | -73.1 | F&F | 35.9 | KB금융 | -98.1 | 삼성SDI | 117.4 | F&F | -61.2 |
| LG이노텍 | 62.4 | KT&G | -68.7 | POSCO | 33.1 | 현대모비스 | -97.9 | SK하이닉스 | 113.7 | SKC | -52.0 |
| 한국전력 | 58.5 | 대림산업 | -66.0 | 켄트로닉스 | 27.2 | SK이노베이션 | -95.8 | 대림산업 | 111.6 | 대일기획 | -47.4 |
| 이노션 | 51.2 | 비에이치 | -63.5 | 금호석유 | 26.2 | 삼성SDI | -86.5 | SK이노베이션 | 108.7 | 랩지노믹스 | -45.9 |
| 랩지노믹스 | 46.8 | 현대차 | -62.2 | 한샘 | 23.1 | 셀트리온 | -83.5 | LG전자 | 104.7 | 대한유화 | -33.3 |
| 웰젠 | 41.4 | 기아차 | -56.4 | SK케미칼 | 22.7 | 비에이치 | -82.6 | 하나금융지주 | 99.4 | 알서포트 | -31.0 |
| 현대모비스 | 40.8 | 하나금융지주 | -55.4 | 자화전자 | 22.0 | NAVER | -78.2 | 서울반도체 | 90.9 | 자화전자 | -28.2 |
| 에이치엘비 | 39.5 | 아모레퍼시픽 | -53.7 | LG하우시스 | 21.5 | CJ ENM | -55.7 | GS리테일 | 90.9 | 안트로젠 | -27.6 |
| SKC | 35.2 | 한국금융지주 | -53.4 | KMH | 21.3 | 농심 | -50.6 | 카카오 | 78.3 | 두산중공업 | -27.2 |

후강통(Shanghai-Hongkong Link) 시가총액 상위기업 수익률 (단위: CNY, %) 선강통(Shenzhen-Hongkong Link) 시가총액 상위기업 수익률 (단위: CNY, %)

| 코드 | 종목명 | 시가총액(M) | Close | 수익률 | 코드 | 종목명 | 시가총액(M) | Close | 수익률 |
|------------------|------------------------------|-------------|----------|--------|------------------|------------------------------|-------------|--------|--------|
| 601318 C1 Equity | PING AN INSURANCE GROUP CO | 1,555,632.5 | 90.10 | 1.07% | 000651 C2 Equity | GREE ELECTRIC APPLIANCES I-A | 401,008.6 | 66.66 | 0.32% |
| 600519 C1 Equity | KWEICHOW MOUTAI CO LTD-A | 2,183,146.2 | 1,737.90 | 0.20% | 002475 C2 Equity | LUXSHARE PRECISION INDUST | 363,161.3 | 52.00 | 3.63% |
| 600276 C1 Equity | JIANGSU HENGRUI MEDICINE C-A | 463,592.8 | 86.95 | 1.10% | 002415 C2 Equity | HANGZHOU HIKVISION DIGITA | 439,215.5 | 47.00 | 2.11% |
| 600009 C1 Equity | SHANGHAI INTERNATIONAL AIR- | 154,060.3 | 79.95 | -2.38% | 000063 C2 Equity | ZTE CORP-A | 147,941.1 | 34.99 | -1.99% |
| 600050 C1 Equity | CHINA UNITED NETWORK-A | 152,596.7 | 4.92 | 0.41% | 000858 C2 Equity | WULIANGYE YIBIN CO LTD-A | 1,018,145.8 | 262.30 | 0.66% |
| 601888 C1 Equity | CHINA INTERNATIONAL TRAVEL- | 377,218.3 | 193.20 | 1.02% | 000333 C2 Equity | MIDEA GROUP CO LTD-A | 616,513.7 | 87.80 | 0.90% |
| 603993 C1 Equity | CHINA MOLYBDENUM CO LTD-A | 92,650.4 | 4.57 | -0.22% | 000002 C2 Equity | CHINA VANKE CO LTD -A | 355,110.7 | 31.61 | 2.17% |
| 600585 C1 Equity | ANHUI CONCH CEMENT CO LTD- | 278,234.6 | 55.50 | 0.89% | 300015 C2 Equity | AIER EYE HOSPITAL GROUP CO | 258,089.5 | 62.62 | 0.90% |
| 600030 C1 Equity | CITIC SECURITIES CO-A | 353,155.9 | 29.98 | 2.32% | 002714 C2 Equity | MUYUAN FOODSTUFF CO LTD- | 289,257.8 | 77.18 | 2.91% |
| 603160 C1 Equity | SHENZHEN GOODIX TECHNOLOG | 76,993.3 | 168.23 | 0.82% | 002027 C2 Equity | FOCUS MEDIA INFORMATION I | 138,559.2 | 9.44 | 0.32% |

※ 작성자(SK증권 리서치센터)는 본 조사분석자료에 게재된 내용들이 외부의 부당한 압력이나 간섭없이 신의성실하게 작성되었음을 확인합니다. 자료 제공일 시점에서의 의견 및 추정치로 최종 실적과 오차가 발생할 수 있으며, 투자를 유도할 목적이 아니라 투자판단에 참고가 되는 정보제공을 목적으로 하고 있습니다. 투자시 투자자 자신의 판단과 책임하에 최종결정을 하시기 바랍니다. 본 자료는 당사의 저작물로서 모든 저작권은 당사에게 있으며, 어떠한 경우에도 당사의 동의 없이 복제, 대여, 전송, 재배포 될 수 없습니다.





코스피 & 코스닥 섹터별 시가총액 상위 종목 수익률(국내)

(단위 : 억원 / 원)

| 섹터 | 코드 | 종목명 | 시가총액 | Close | 1D | 1W | YTD | 코드 | 종목명 | 시가총액 | Close | 1D | 1W | YTD |
|-------------------------------------|---------|----------|-----------|-----------|-------|-------|--------|---------|-----------|---------|---------|-------|--------|--------|
| 에너지 Energy | A096770 | SK이노베이션 | 131,763 | 142,500 | -2.1% | -0.4% | -5.0% | A009830 | 한화솔루션 | 73,937 | 46,250 | -2.5% | 3.7% | 145.4% |
| | A010950 | S-Oil | 63,834 | 56,700 | -2.2% | 1.4% | -40.5% | A002380 | KCC | 13,996 | 157,500 | -0.3% | 1.6% | -23.2% |
| | A078930 | GS | 30,569 | 32,900 | -2.4% | 3.6% | -36.2% | A011780 | 금호석유 | 44,178 | 145,000 | 0.0% | 13.7% | 87.1% |
| | A018670 | SK가스 | 10,522 | 114,000 | -3.4% | 12.3% | 34.8% | A047050 | 포스코인터내셔널 | 17,087 | 13,850 | -0.4% | 1.5% | -25.7% |
| | A002960 | 한국셀섹유 | 3,127 | 240,500 | 0.0% | 0.2% | -25.5% | A010060 | OCI | 14,787 | 62,000 | -1.1% | 4.9% | -1.0% |
| | A017940 | E1 | 3,186 | 46,450 | -1.3% | 0.1% | -3.8% | A011790 | SKC | 30,065 | 80,100 | 1.0% | -2.7% | 57.1% |
| 소재 Materials | A051910 | LG화학 | 443,320 | 628,000 | -2.5% | -7.7% | 97.8% | A036490 | SK머티리얼즈 | 24,080 | 228,300 | -2.7% | -3.5% | 23.1% |
| | A005490 | POSCO | 174,810 | 200,500 | -2.2% | -2.2% | -15.2% | A036830 | 솔브레인홀딩스 | 4,141 | 43,050 | -1.2% | -7.2% | 6.5% |
| | A010130 | 고려아연 | 70,574 | 374,000 | -1.2% | -3.4% | -12.0% | A178920 | PI첨단소재 | 8,751 | 29,800 | -3.9% | -1.0% | -14.9% |
| | A011170 | 롯데케미칼 | 75,063 | 219,000 | -1.1% | 0.7% | -2.2% | A005290 | 동진메미켈 | 14,499 | 28,200 | -4.2% | -5.5% | 68.4% |
| | A004020 | 현대제철 | 37,031 | 27,750 | -1.6% | 5.5% | -11.8% | A278280 | 천보 | 15,970 | 159,700 | 1.0% | -5.7% | 159.3% |
| | A003410 | 쌍용양회 | 28,418 | 5,640 | 0.2% | -0.4% | -0.5% | A078130 | 국일제지 | 6,646 | 5,260 | -1.3% | 0.6% | -12.0% |
| 산업재 Industrials | A028260 | 삼성물산 | 194,363 | 104,000 | -1.4% | -1.0% | -4.2% | A010140 | 삼성중공업 | 32,886 | 5,220 | -1.5% | -2.3% | -28.2% |
| | A034730 | SK | 143,887 | 204,500 | -1.0% | -0.5% | -22.0% | A000720 | 현대건설 | 33,685 | 30,250 | -1.6% | -1.1% | -28.5% |
| | A003550 | LG | 128,037 | 74,200 | -1.7% | -2.9% | 0.5% | A004990 | 롯데지주 | 30,948 | 29,500 | -1.7% | 1.7% | -24.3% |
| | A009540 | 한국조선해양 | 57,397 | 81,100 | -2.4% | -3.6% | -35.9% | A047810 | 한국항공우주 | 22,127 | 22,700 | -0.4% | -1.3% | -33.3% |
| | A086280 | 현대글로벌비스 | 63,188 | 168,500 | 2.1% | 13.5% | 17.8% | A012750 | 에스원 | 32,717 | 86,100 | -0.9% | -0.6% | -8.1% |
| | A267250 | 현대중공업지주 | 34,520 | 218,500 | -2.5% | -1.6% | -35.4% | A000120 | CJ대한통운 | 41,176 | 180,500 | -3.2% | -1.4% | 16.5% |
| 자유소비재 Consumer Discretionary | A005380 | 현대차 | 380,329 | 178,000 | -0.6% | -2.7% | 47.7% | A028300 | 에이치엘비 | 49,285 | 93,600 | -1.4% | -6.1% | -8.1% |
| | A012330 | 현대모비스 | 220,052 | 231,500 | -1.7% | -1.5% | -9.6% | A035760 | CJ ENM | 31,249 | 142,500 | -2.1% | 0.2% | -10.7% |
| | A000270 | 기아차 | 199,236 | 49,150 | -2.3% | -2.3% | 11.0% | A034230 | 파라다이스 | 12,186 | 13,400 | -2.9% | -0.4% | -32.2% |
| | A066570 | LG전자 | 149,574 | 91,400 | -0.3% | -4.9% | 26.8% | A028150 | GS홈쇼핑 | 8,859 | 135,000 | 0.2% | 4.5% | -9.2% |
| | A035250 | 강원랜드 | 48,244 | 22,550 | -2.0% | 4.9% | -23.8% | A025980 | 아난티 | 7,564 | 8,880 | -1.7% | -0.3% | -14.6% |
| | A021240 | 코웨이 | 59,335 | 80,400 | -1.6% | 0.3% | -13.6% | A033290 | 코웰패션 | 5,487 | 6,200 | -0.6% | -1.3% | 9.9% |
| 필수소비재 Consumer Staples | A051900 | LG생활건강 | 241,457 | 1,546,000 | -0.1% | 2.2% | 22.6% | A282330 | BGF리테일 | 20,914 | 121,000 | -2.0% | -1.2% | -28.6% |
| | A033780 | KT&G | 112,717 | 82,100 | -1.1% | -1.2% | -12.5% | A139480 | 이마트 | 43,208 | 155,000 | 2.7% | 6.2% | 21.6% |
| | A090430 | 아모레퍼시픽 | 96,749 | 165,500 | -1.8% | -2.1% | -17.3% | A007070 | GS리테일 | 26,681 | 34,650 | -4.2% | 4.2% | -11.7% |
| | A002790 | 아모레G | 40,116 | 48,650 | -2.0% | -0.6% | -41.2% | A007310 | 오뚜기 | 20,710 | 564,000 | -1.2% | -1.9% | 1.8% |
| | A271560 | 오리온 | 50,606 | 128,000 | -0.8% | -3.0% | 21.3% | A000080 | 하이진트로 | 27,001 | 38,500 | -0.5% | 2.5% | 32.8% |
| | A097950 | CJ제일제당 | 59,238 | 393,500 | -1.1% | -3.3% | 55.8% | A026960 | 동서 | 27,069 | 27,150 | -0.2% | 0.0% | 56.0% |
| 의료 Health Care | A207940 | 삼성바이오로직스 | 467,787 | 707,000 | -2.2% | -1.9% | 63.3% | A091990 | 셀트리온헬스케어 | 134,611 | 88,700 | -3.1% | -1.8% | 67.4% |
| | A068270 | 셀트리온 | 353,684 | 262,000 | -3.1% | 0.6% | 44.8% | A084990 | 헬릭스미스 | 8,806 | 32,900 | -3.4% | -6.5% | -55.7% |
| | A128940 | 한미약품 | 32,509 | 274,500 | -1.3% | -4.7% | -7.4% | A145020 | 휴젤 | 23,782 | 187,700 | -1.6% | -1.1% | 38.4% |
| | A008930 | 한미사이언스 | 38,154 | 57,800 | -0.7% | -1.4% | 50.7% | A086900 | 메디톡스 | 14,121 | 203,200 | -3.2% | -5.2% | -29.3% |
| | A000100 | 유한양행 | 42,521 | 63,600 | -0.8% | -1.9% | 34.5% | A140410 | 메지온 | 14,739 | 169,300 | -1.8% | -2.2% | -11.5% |
| | A069620 | 대웅제약 | 12,224 | 105,500 | -1.9% | -1.4% | -23.3% | A067630 | 에이치엘비생명과학 | 11,815 | 25,100 | 0.0% | -13.8% | -9.6% |
| IT Information Technology | A005930 | 삼성전자 | 3,635,598 | 60,900 | 0.0% | 1.7% | 9.1% | A032500 | 케이엠더블유 | 30,662 | 77,000 | 0.7% | -1.8% | 50.7% |
| | A000660 | SK하이닉스 | 629,722 | 86,500 | -1.9% | 3.7% | -8.1% | A240810 | 원익IPS | 15,854 | 32,300 | -2.7% | -3.2% | -9.9% |
| | A018260 | 삼성에스디에스 | 132,316 | 171,000 | -1.2% | -3.7% | -12.1% | A056190 | 에스에프에이 | 14,022 | 39,050 | -2.3% | 4.4% | -15.6% |
| | A006400 | 삼성SDI | 301,532 | 438,500 | -1.6% | -0.2% | 85.8% | A098460 | 고영 | 12,111 | 88,200 | 0.1% | 0.8% | -16.4% |
| | A034220 | LG디스플레이 | 58,861 | 16,450 | 1.9% | 7.9% | 1.2% | A039030 | 이오테크닉스 | 12,258 | 99,500 | -2.1% | 0.3% | -3.7% |
| | A011070 | LG이노텍 | 38,577 | 163,000 | 0.0% | -1.8% | 16.4% | A218410 | RFHIC | 8,943 | 37,500 | -0.7% | -7.2% | 1.8% |
| | A012510 | 더존비즈온 | 32,682 | 109,500 | 1.4% | 0.5% | 35.2% | A058470 | 리노공업 | 18,077 | 118,600 | -2.6% | -5.1% | 84.5% |
| | A020150 | 일진머티리얼즈 | 20,012 | 43,400 | -2.7% | -3.5% | 1.5% | A046890 | 서울반도체 | 11,311 | 19,400 | -3.7% | 4.3% | 19.4% |
| | A307950 | 현대오토에버 | 13,965 | 66,500 | -2.1% | -1.8% | 31.9% | A006490 | 인스코비 | 2,641 | 2,650 | 3.9% | 7.5% | -13.4% |
| | A017670 | SK텔레콤 | 186,119 | 230,500 | -5.0% | -4.4% | -3.2% | A036630 | 세종텔레콤 | 1,975 | 329 | -0.9% | 0.6% | -13.7% |
| 통신서비스 Telecommunication Services | A030200 | KT | 59,925 | 22,950 | -0.9% | 0.0% | -15.0% | A065530 | 전파기지국 | 2,474 | 4,680 | -0.7% | -0.6% | 42.7% |
| | A032640 | LG유플러스 | 50,647 | 11,600 | -1.3% | -1.3% | -18.3% | A000810 | 삼성화재 | 85,985 | 181,500 | -0.3% | -3.2% | -25.5% |
| | A055550 | 신한지주 | 133,432 | 27,950 | -1.4% | -1.9% | -35.5% | A086790 | 하나금융지주 | 87,370 | 29,100 | -3.0% | -1.9% | -21.1% |
| 금융 Financials | A105560 | KB금융 | 161,126 | 38,750 | -3.6% | -2.9% | -18.7% | A316140 | 우리금융지주 | 61,826 | 8,560 | -1.5% | -1.3% | -26.2% |
| | A032830 | 삼성생명 | 121,000 | 60,500 | -1.1% | -0.8% | -18.8% | A015350 | 부산가스 | 5,511 | 50,100 | -2.5% | -2.2% | 40.3% |
| | A015760 | 한국전력 | 135,775 | 21,150 | 0.7% | 1.9% | -23.9% | A004690 | 삼천리 | 3,183 | 78,500 | 1.8% | -1.3% | -7.1% |
| 유틸리티 Utilities | A036460 | 한국가스공사 | 23,171 | 25,100 | -2.0% | -1.8% | -33.7% | A017390 | 서울가스 | 3,705 | 74,100 | -0.1% | 1.1% | 5.0% |
| | A071320 | 지역난방공사 | 4,093 | 35,350 | -1.3% | -1.1% | -25.3% | A267290 | 경동도시가스 | 1,179 | 20,000 | -2.0% | -3.4% | -5.9% |

※ 작성자(SK증권 리서치센터)는 본 조사분석자료에 게재된 내용들이 외부의 부당한 압력이나 간섭없이 신의성실하게 작성되었음을 확인합니다. 자료 제공일 시점에서의 의견 및 추정치로 최종 실적과 오차가 발생할 수 있으며, 투자를 유도할 목적이 아니라 투자판단에 참고가 되는 정보제공을 목적으로 하고 있습니다. 투자시 투자자 자신의 판단과 책임하에 최종결정을 하시기 바랍니다. 본 자료는 당사의 저작물로서 모든 저작권은 당사에게 있으며, 어떠한 경우에도 당사의 동의 없이 복제, 대여, 전송, 재배포 될 수 없습니다.



MORNING CALL



섹터별 시가총액 상위 종목 수익률(해외)

Dow Jones Industrial Average Members

| Company | 국가 | Close | (단위 : 각국 거래소 통화 기준) | | | |
|--------------------------|-----|-------|---------------------|-------|-------|--------|
| | | | 1D | 1W | 1M | YTD |
| Apple | USA | 116.6 | 0.5% | -0.6% | 4.8% | 58.8% |
| American Express | USA | 120.6 | 0.0% | 7.1% | 31.6% | -3.1% |
| Boeing | USA | 216.5 | -0.5% | 8.5% | 46.1% | -33.5% |
| Caterpillar | USA | 175.1 | 0.3% | 1.7% | 15.8% | 18.6% |
| Cisco Systems | USA | 42.7 | 0.5% | 4.2% | 19.6% | -11.0% |
| Chevron | USA | 91.3 | -0.9% | 6.4% | 36.5% | -24.2% |
| Walt Disney | USA | 147.1 | -1.3% | 4.3% | 24.2% | 1.7% |
| Dow Inc | USA | 55.4 | -1.8% | 1.2% | 22.6% | - |
| Walgreens Boots Alliance | USA | 39.0 | -0.2% | 3.9% | 12.7% | -33.9% |
| Goldman Sachs Group | USA | 235.4 | -0.5% | 5.4% | 24.0% | 2.4% |
| Home Depot | USA | 276.0 | 0.7% | 2.3% | 2.3% | 26.4% |
| IBM | USA | 124.4 | 0.1% | 6.3% | 16.6% | -7.2% |
| Intel | USA | 47.5 | 0.9% | 4.5% | 7.2% | -20.7% |
| Johnson & Johnson | USA | 144.0 | 0.2% | -1.6% | 4.1% | -1.3% |
| JPMorgan Chase & Co | USA | 121.2 | -0.7% | 5.8% | 25.6% | -13.0% |
| Coca-Cola | USA | 52.7 | -0.4% | 0.1% | 9.9% | -4.8% |
| McDonald's | USA | 218.3 | -0.5% | 2.0% | 1.7% | 10.5% |
| 3M | USA | 176.9 | -0.1% | 2.3% | 11.6% | 0.3% |
| Merck & Co | USA | 79.9 | -0.2% | -0.7% | 4.8% | -12.2% |
| Microsoft | USA | 215.2 | 0.6% | 2.3% | 6.2% | 36.5% |
| NIKE | USA | 134.3 | -1.0% | 1.0% | 10.0% | 32.5% |
| Pfizer | USA | 37.2 | 1.9% | 1.4% | 10.8% | 0.2% |
| Procter & Gamble | USA | 138.6 | -0.1% | -0.5% | 0.7% | 11.0% |
| Travelers | USA | 134.4 | -1.2% | -0.1% | 10.7% | -1.8% |
| UnitedHealth Group | USA | 337.9 | 1.4% | 1.0% | 9.7% | 15.0% |
| United Technologies | USA | 73.9 | 0.1% | 5.9% | 41.2% | -16.3% |
| Visa | USA | 211.0 | 0.1% | 3.5% | 16.7% | 12.3% |
| Verizon | USA | 60.6 | 0.3% | 0.9% | 7.6% | -1.3% |
| Walmart | USA | 151.6 | -0.2% | 0.9% | 8.3% | 27.6% |
| Exxon Mobil | USA | 40.2 | -1.5% | 8.8% | 27.3% | -42.4% |

Materials

| Company | 국가 | Close | (단위 : 각국 거래소 통화 기준) | | | |
|--------------------------|-----|----------|---------------------|-------|-------|-------|
| | | | 1D | 1W | 1M | YTD |
| BHP Billiton | AUS | 38.7 | -1.2% | 7.1% | 11.4% | -0.5% |
| BASF | DEU | 61.0 | 1.5% | 5.9% | 29.4% | -9.5% |
| Rio Tinto | AUS | 102.0 | -0.8% | 2.6% | 10.9% | 1.6% |
| SABIC | SAU | 96.8 | 0.0% | 2.2% | 4.3% | 4.0% |
| Glencore | GBR | 213.6 | 0.6% | 9.5% | 36.6% | -9.3% |
| Vale S.A. | BRA | 78.4 | 2.4% | 14.6% | 30.2% | 47.2% |
| Air Liquide S.A. | FRA | 138.1 | 0.4% | -1.0% | 10.4% | 9.4% |
| Nutrien | CAN | 64.3 | 1.6% | 8.4% | 20.2% | -6.8% |
| Shin-Etsu Chemical | JAP | 16,945.0 | 0.6% | 11.8% | 16.5% | 40.5% |
| LyondellBasell | USA | 87.9 | -1.6% | 7.6% | 26.7% | -7.0% |
| Air Products & Chemicals | USA | 277.8 | -0.1% | 2.7% | 1.8% | 18.2% |
| Southern Copper | USA | 60.9 | 1.5% | 7.1% | 18.3% | 43.2% |
| Linde PLC | USA | 257.4 | 1.6% | 2.1% | 18.7% | 20.9% |
| Alcoa | USA | 20.5 | 0.5% | 8.8% | 65.7% | -4.8% |

Industrials

| Company | 국가 | Close | (단위 : 각국 거래소 통화 기준) | | | |
|---------------------------|-----|-------|---------------------|-------|-------|--------|
| | | | 1D | 1W | 1M | YTD |
| Honeywell Int'l | USA | 209.4 | 0.8% | 3.7% | 29.9% | 18.3% |
| Siemens | DEU | 112.7 | 0.9% | 2.5% | 13.6% | 6.8% |
| Union Pacific | USA | 205.6 | -0.8% | 1.1% | 18.6% | 13.7% |
| Lockheed Martin | USA | 374.3 | -1.1% | 1.7% | 6.7% | -3.9% |
| UPS | USA | 168.9 | -0.9% | 3.1% | 8.4% | 44.3% |
| Airbus | FRA | 90.0 | 0.2% | 1.5% | 45.7% | -31.0% |
| Fedex | USA | 287.4 | -0.3% | 3.9% | 10.5% | 90.1% |
| General Dynamics | USA | 152.1 | 0.0% | 2.5% | 14.8% | -13.8% |
| Raytheon | USA | 117.0 | 0.0% | 0.0% | 0.0% | -46.8% |
| Northrop Grumman | USA | 306.0 | -2.0% | -0.1% | 4.2% | -11.0% |
| Vinci | FRA | 88.0 | 0.0% | 2.3% | 31.2% | -11.1% |
| Illinois Tool Works | USA | 212.2 | 0.5% | 4.1% | 10.2% | 18.1% |
| Deutsche Post | DEU | 40.7 | 0.5% | 2.1% | 7.4% | 19.6% |
| Canadian National Railway | CAN | 141.6 | -0.5% | -0.6% | 6.3% | 20.5% |

Energy

| Company | 국가 | Close | (단위 : 각국 거래소 통화 기준) | | | |
|------------------------------|-----|---------|---------------------|-------|-------|--------|
| | | | 1D | 1W | 1M | YTD |
| Royal Dutch Shell | GBR | 1,339.4 | -0.1% | 7.6% | 48.8% | -40.1% |
| Petro China | HKG | 2.6 | -0.8% | 5.2% | 18.5% | -32.7% |
| Total | FRA | 37.7 | 0.9% | 9.3% | 49.2% | -23.4% |
| BP | GBR | 262.9 | -0.2% | 7.6% | 35.9% | -44.3% |
| China Petroleum | HKG | 3.8 | -1.6% | 8.0% | 24.0% | -19.6% |
| Schlumberger | USA | 21.9 | -1.0% | 8.3% | 54.3% | -45.6% |
| Petrobras | BRA | 25.5 | -1.2% | 7.8% | 36.6% | -15.5% |
| Reliance Industries | IND | 1,929.8 | -1.2% | 1.6% | -4.1% | 29.0% |
| Equinor | NOR | 146.9 | 2.2% | 7.1% | 21.7% | -16.3% |
| Shenhua Energy | HKG | 15.4 | -0.3% | 6.5% | 12.6% | -5.7% |
| Conocophillips | USA | 42.8 | -1.9% | 7.9% | 48.6% | -34.2% |
| CNOOC | HKG | 9.5 | -1.6% | 8.0% | 30.2% | -27.1% |
| ENI S.P.A. | ITA | 8.6 | 0.3% | 5.6% | 45.8% | -38.0% |
| EOG Resources Inc | USA | 51.4 | -3.0% | 13.3% | 58.2% | -38.6% |
| Rosneft Oil Co. | RUS | 461.2 | -0.8% | -0.8% | 31.4% | 2.6% |
| Gazprom | RUS | 185.9 | 0.2% | 1.5% | 20.5% | -27.5% |
| Lukoil | RUS | 5,260.0 | 0.3% | 6.3% | 31.1% | -14.7% |
| Suncor Energy | CHN | 22.4 | -1.0% | 11.1% | 49.4% | -47.3% |
| Enterprise Products Partners | USA | 19.9 | -2.1% | 4.9% | 17.6% | -29.2% |
| Enbridge | CHN | 41.7 | 1.1% | 8.8% | 13.7% | -19.3% |
| Occidental Petroleum | USA | 16.6 | -1.0% | 22.8% | 86.5% | -59.8% |

Consumer Discretionary

| Company | 국가 | Close | (단위 : 각국 거래소 통화 기준) | | | |
|--------------------------|-----|-----------|---------------------|-------|-------|--------|
| | | | 1D | 1W | 1M | YTD |
| Amazon | USA | 3,195.3 | 0.3% | 3.1% | 1.0% | 72.9% |
| Toyota Motor | JAP | 7,252.0 | -0.7% | -1.4% | 5.2% | -6.0% |
| Comcast | USA | 51.8 | -0.1% | 5.2% | 23.3% | 15.1% |
| LVMH | FRA | 496.0 | 0.1% | 0.7% | 23.3% | 19.7% |
| Netflix | USA | 491.4 | 1.3% | 0.6% | 1.1% | 51.9% |
| Naspers | ZAF | 316,411.0 | -0.6% | 1.4% | 4.1% | 38.1% |
| Booking Holdings | USA | 2,052.7 | -0.5% | 3.0% | 27.9% | -0.1% |
| Inditex | ESP | 28.3 | 1.0% | 3.8% | 29.5% | -10.1% |
| Volkswagen | DEU | 161.1 | -0.2% | -0.2% | 21.5% | -7.0% |
| Daimler | DEU | 56.4 | 1.1% | 1.7% | 28.4% | 14.3% |
| Charter Comm. | USA | 642.8 | -1.3% | -1.9% | 12.3% | 32.5% |
| Starbucks | USA | 98.7 | 0.5% | 1.7% | 13.2% | 12.2% |
| Adidas | DEU | 272.8 | -0.6% | -2.6% | 6.9% | -5.9% |
| Lowe's | USA | 154.7 | -0.1% | 3.2% | -4.2% | 29.1% |
| Tesla | USA | 585.8 | 2.0% | 19.6% | 44.3% | 600.1% |
| TJX | USA | 63.2 | 0.7% | 4.2% | 23.1% | 3.5% |
| Marriott International | USA | 128.4 | -0.7% | 7.6% | 42.7% | -15.2% |
| Gree Electric Appliances | CHN | 66.7 | 0.3% | -1.8% | 16.4% | 1.6% |
| Carnival | USA | 21.6 | 4.5% | 24.2% | 75.4% | -57.5% |
| Sands China | HKG | 33.1 | -0.3% | -3.2% | 15.9% | -20.5% |
| Nissan Motor | JAP | 517.2 | -2.0% | 6.5% | 38.3% | -18.7% |

※ 작성자(SK증권 리서치센터)는 본 조사분석자료에 게재된 내용들이 외부의 부당한 압력이나 간섭없이 신의성실하게 작성되었음을 확인합니다. 자료 제공일 시점에서의 의견 및 추정치로 최종 실적과 오차가 발생할 수 있으며, 투자를 유도할 목적이 아니라 투자판단에 참고가 되는 정보제공을 목적으로 하고 있습니다. 투자시 투자자 자신의 판단과 책임하에 최종결정을 하시기 바랍니다. 본 자료는 당사의 저작물로서 모든 저작권은 당사에게 있으며, 어떠한 경우에도 당사의 동의 없이 복제, 대여, 전송, 재배포 될 수 없습니다.



MORNING CALL



2020-11-30, (월)

Consumer Staples

(단위 : 각국 거래소 통화 기준)

| Company | 국가 | Close | 1D | 1W | 1M | YTD |
|------------------------|-----|---------|---------|---------|---------|---------|
| Nestle | CHE | 102.3 | -0.1% | -1.3% | -1.1% | -2.4% |
| AB Inbev | BEL | 57.3 | 0.3% | 4.4% | 26.5% | -21.3% |
| Unilever | NLD | 0.0 | #DIV/0! | #DIV/0! | #DIV/0! | #DIV/0! |
| Pepsico | USA | 144.6 | 0.3% | 0.8% | 7.8% | 5.8% |
| Philip Morris | USA | 75.9 | -1.3% | -1.1% | 8.4% | -10.8% |
| Kweichow Moutai | CHN | 1,737.9 | 0.2% | 1.0% | 4.4% | 46.9% |
| BAT | GBR | 2,677.0 | 0.1% | -3.7% | 9.2% | -17.2% |
| L'oreal | FRA | 309.3 | 1.1% | -0.9% | 10.9% | 17.2% |
| Altria Group | USA | 40.4 | 0.0% | 1.1% | 9.9% | -19.1% |
| AmBev | BRA | 14.3 | -0.7% | -0.6% | 7.1% | -23.3% |
| Diageo | GBR | 2,933.0 | 0.2% | -0.6% | 15.7% | -8.4% |
| Costco Wholesale | USA | 388.4 | 0.2% | 1.9% | 6.4% | 32.1% |
| Kraft Heinz | USA | 32.8 | 0.9% | 1.8% | 12.4% | 2.2% |
| CVS Health | USA | 67.9 | 0.4% | 2.2% | 20.0% | -8.6% |
| Mondelez International | USA | 57.5 | -0.1% | 0.6% | 8.1% | 4.3% |

Telecommunication Services

(단위 : 각국 거래소 통화 기준)

| Company | 국가 | Close | 1D | 1W | 1M | YTD |
|-------------------------|-----|---------|-------|-------|-------|--------|
| AT&T | USA | 29.0 | 0.1% | 2.5% | 9.5% | -25.7% |
| China Mobile | HKG | 47.6 | -0.2% | 1.3% | -3.1% | -27.4% |
| NTT Docomo | JAP | 3,873.0 | 0.0% | -0.1% | -0.4% | 27.5% |
| Nippon Telegraph | JAP | 2,520.5 | 0.8% | 1.2% | 14.1% | -8.6% |
| Softbank | JAP | 7,250.0 | 2.3% | 7.4% | 3.5% | 52.4% |
| Deutsche Telekom | DEU | 15.2 | 0.8% | 2.3% | 18.8% | 4.4% |
| Vodafone | GBR | 124.9 | -0.6% | 1.4% | 21.2% | -14.9% |
| KDDI | JAP | 3,060.0 | -0.1% | 0.6% | 9.8% | -5.9% |
| America Movil SAB | MEX | 14.7 | 0.0% | 3.9% | 12.3% | -2.4% |
| T-Mobile | USA | 131.9 | 2.5% | 1.7% | 20.1% | 68.5% |
| Telefonica | ESP | 3.7 | 1.1% | 9.0% | 25.8% | -40.0% |
| Orange | FRA | 10.7 | 1.5% | 2.7% | 18.1% | -18.5% |
| Singapore Telecom | SGP | 2.4 | -0.4% | 0.4% | 15.8% | -28.2% |
| Emirates Telecom | ARE | 16.9 | 0.0% | -0.5% | 0.0% | 3.2% |
| Saudi Telecom | SAU | 107.2 | 0.0% | 0.0% | 4.5% | 6.3% |
| Bell Canada Enterprises | CAN | 57.0 | 0.3% | 0.7% | 5.7% | -5.2% |

Health Care

(단위 : 각국 거래소 통화 기준)

| Company | 국가 | Close | 1D | 1W | 1M | YTD |
|----------------------|-----|---------|-------|-------|-------|--------|
| Novartis | CHE | 81.1 | -0.2% | 1.8% | 12.8% | -11.8% |
| Roche Holding | CHE | 302.5 | -0.2% | -0.7% | 2.7% | -3.7% |
| AbbVie | USA | 104.9 | 0.7% | 4.0% | 30.3% | 18.5% |
| Amgen | USA | 224.8 | 2.0% | 0.7% | 3.9% | -6.7% |
| Novo Nordisk | DNK | 419.3 | 1.1% | -1.8% | -0.5% | 8.4% |
| Abbott Laboratories | USA | 107.6 | 1.1% | -2.9% | 1.1% | 23.9% |
| Medtronic | USA | 114.6 | 1.1% | 4.0% | 11.7% | 1.0% |
| Bristol Myers Squibb | USA | 63.1 | 0.3% | 2.3% | 9.2% | -1.8% |
| Sanofi | FRA | 85.2 | -0.2% | -0.7% | 7.8% | -4.9% |
| Gilead Sciences | USA | 60.0 | 0.9% | -0.1% | 2.2% | -7.6% |
| Bayer | DEU | 49.6 | 0.8% | 3.8% | 21.9% | -31.9% |
| GlaxoSmithKline | GBR | 1,383.6 | -0.5% | -0.7% | 4.5% | -22.2% |
| Astrazeneca | GBR | 7,770.0 | 0.3% | -6.6% | -1.4% | 2.1% |
| Thermo Fisher | USA | 453.4 | 1.1% | 0.5% | -4.9% | 39.6% |
| Eli Lilly & Co. | USA | 147.4 | 1.9% | 1.3% | 12.3% | 12.2% |
| Celgene | USA | 108.2 | 0.0% | 0.0% | 0.0% | 0.0% |

Utilities

(단위 : 각국 거래소 통화 기준)

| Company | 국가 | Close | 1D | 1W | 1M | YTD |
|-----------------|-----|-------|-------|-------|-------|--------|
| Nextera Energy | USA | 75.1 | -1.1% | -0.6% | 0.9% | 24.1% |
| Enel S.P.A | ITA | 8.5 | 0.4% | 3.3% | 22.3% | 20.2% |
| Yangtze Power | CHN | 20.3 | 0.4% | 2.5% | 6.2% | 10.5% |
| Duke Energy | USA | 94.6 | -1.6% | 2.2% | 4.0% | 3.7% |
| Iberdrola | ESP | 11.5 | 1.5% | 0.2% | 11.0% | 24.9% |
| Southern Co/the | USA | 60.7 | -0.4% | -0.4% | 3.9% | -4.8% |
| Dominion Energy | USA | 79.0 | -0.5% | 0.5% | -1.0% | -4.6% |
| EDF | FRA | 13.0 | 11.0% | 8.5% | 31.4% | 30.8% |
| Engie | FRA | 12.5 | 0.0% | 2.9% | 19.8% | -13.1% |
| Exelon | USA | 41.7 | -1.1% | -0.3% | 5.5% | -8.4% |
| National Grid | GBR | 873.8 | -0.9% | -6.0% | -5.0% | -7.5% |
| AEP | USA | 84.9 | -0.5% | 2.9% | -6.0% | -10.1% |
| HK & China Gas | HKG | 12.1 | 0.8% | 0.3% | 7.8% | -16.5% |
| Sempra Energy | USA | 130.5 | -1.1% | 0.0% | 3.5% | -13.9% |

Information Technology

(단위 : 각국 거래소 통화 기준)

| Company | 국가 | Close | 1D | 1W | 1M | YTD |
|-------------------|-----|----------|-------|-------|--------|--------|
| Alphabet | USA | 1,787.0 | 1.3% | 2.9% | 18.3% | 33.4% |
| Tencent | HKG | 583.0 | -0.5% | -0.9% | -3.0% | 55.2% |
| Alibaba | USA | 276.5 | -0.4% | 2.1% | -10.2% | 30.4% |
| Facebook | USA | 277.8 | 0.8% | 3.0% | 3.8% | 35.4% |
| Taiwan Semicon | TWN | 489.0 | 0.0% | 0.2% | 10.1% | 47.7% |
| Oracle | USA | 57.8 | 0.6% | 3.7% | 3.9% | 9.0% |
| Nvidia | USA | 530.5 | 0.2% | 1.3% | 5.0% | 125.4% |
| SAP | DEU | 100.2 | 0.6% | 1.3% | 8.2% | -16.7% |
| Adobe Systems | USA | 477.0 | 1.5% | 3.0% | 4.4% | 44.6% |
| Texas Instruments | USA | 159.0 | 0.9% | 1.4% | 11.2% | 23.9% |
| Broadcom | USA | 395.0 | 1.1% | 3.0% | 13.7% | 25.0% |
| Paypal | USA | 211.4 | -1.4% | 9.7% | 9.9% | 95.4% |
| ASML | NLD | 366.4 | 2.5% | 1.4% | 18.5% | 38.9% |
| Baidu | USA | 139.4 | 2.5% | 2.4% | 6.7% | 10.3% |
| Qualcomm | USA | 143.8 | -0.2% | -1.5% | 18.3% | 63.0% |
| Micron Technology | USA | 64.2 | 1.3% | 4.6% | 28.5% | 19.4% |
| Tokyo Electron | JAP | 35,210.0 | 0.6% | 9.6% | 22.3% | 47.2% |
| Nintendo | JAP | 58,190.0 | 0.8% | 6.7% | 1.3% | 32.3% |
| Applied Materials | USA | 82.7 | 1.9% | 7.7% | 44.2% | 35.4% |

Financials

(단위 : 각국 거래소 통화 기준)

| Company | 국가 | Close | 1D | 1W | 1M | YTD |
|--------------------|-----|-----------|-------|-------|-------|--------|
| Berkshire Hathaway | USA | 347,401.0 | -0.9% | 1.8% | 15.1% | 2.3% |
| Ind&Comm BOC | CHN | 5.4 | 5.9% | 7.2% | 7.8% | -8.3% |
| Bank of America | USA | 29.0 | -0.1% | 8.1% | 23.5% | -17.7% |
| Construction BOC | HKG | 6.1 | 2.2% | 4.1% | 10.3% | -9.4% |
| Wells Fargo | USA | 28.5 | -0.5% | 11.7% | 34.4% | -47.1% |
| PingAn Insurance | HKG | 91.7 | 0.9% | 4.0% | 11.8% | -0.4% |
| Agricultural Bank | HKG | 3.0 | 3.5% | 7.9% | 11.2% | -12.8% |
| HSBC Holdings | GBR | 404.9 | 1.8% | 6.3% | 26.9% | -31.6% |
| Citi Group | USA | 56.7 | -0.7% | 9.7% | 37.8% | -29.1% |
| Bank of China | HKG | 2.8 | 2.2% | 3.7% | 9.0% | -16.5% |

Real Estate

(단위 : 각국 거래소 통화 기준)

| Company | 국가 | Close | 1D | 1W | 1M | YTD |
|----------------------|-----|-------|-------|-------|-------|--------|
| American Tower | USA | 234.1 | 0.5% | 0.6% | 1.7% | 1.9% |
| China Vanke | HKG | 29.7 | 2.8% | 2.4% | 24.3% | -10.7% |
| Simon Property | USA | 85.6 | -1.9% | 5.5% | 40.8% | -42.6% |
| SHKP Ltd | HKG | 105.3 | 0.5% | -1.1% | 9.1% | -11.7% |
| Country Garden | HKG | 10.6 | 2.3% | 0.6% | 12.1% | -15.4% |
| Crown Castle Int'l | USA | 167.2 | 1.3% | 0.1% | 6.6% | 17.6% |
| China Evergrande | HKG | 16.8 | 4.0% | 1.0% | 18.2% | -22.3% |
| Overseas land&Invest | HKG | 19.4 | 3.3% | 6.1% | 1.7% | -36.1% |

※ 작성자(SK증권 리서치센터)는 본 조사분석자료에 게재된 내용들이 외부의 부당한 압력이나 간섭없이 신의성실하게 작성되었음을 확인합니다. 자료 제공일 시점에서의 의견 및 추정치로 최종 실적과 오차가 발생할 수 있으며, 투자를 유도할 목적이 아니라 투자판단에 참고가 되는 정보제공을 목적으로 하고 있습니다. 투자시 투자자 자신의 판단과 책임하에 최종결정을 하시기 바랍니다. 본 자료는 당사의 저작물로서 모든 저작권은 당사에게 있으며, 어떠한 경우에도 당사의 동의 없이 복제, 대여, 전송, 재배포 될 수 없습니다.

