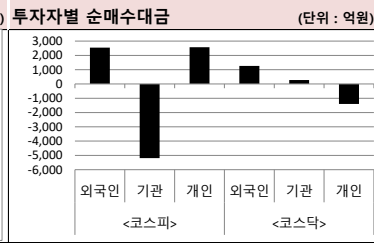
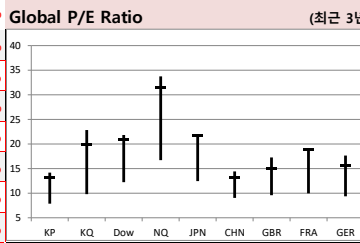
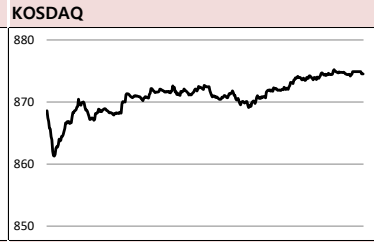
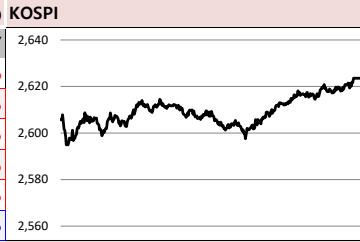


# MORNING CALL



2020-11-27, (금)

Global Indices		(단위: pt, 10억 원지통화)							
	Close	시가총액	1D	1W	1M	3M	YTD	3Y	
KOSPI	2,625.9	1,731,571.3	0.9%	3.1%	12.7%	10.8%	19.5%	4.7%	
KOSDAQ	874.5	340,840.6	1.1%	1.7%	11.6%	3.9%	30.6%	10.3%	
Dow Jones	29,872.5	9,132.4	0.0%	1.3%	8.8%	5.4%	4.7%	26.7%	
Nasdaq	12,094.4	19,558.0	0.0%	1.6%	5.8%	3.7%	34.8%	75.8%	
S&P 500	3,629.7	31,408.2	0.0%	1.3%	7.0%	4.3%	12.3%	39.5%	
UK	6,362.9	1,751.8	-0.4%	0.5%	11.1%	5.2%	-15.6%	-13.8%	
Germany	13,286.6	1,212.3	0.0%	1.5%	10.1%	0.7%	0.3%	2.2%	
France	5,566.8	1,780.3	-0.1%	1.7%	17.7%	10.3%	-6.9%	3.9%	
Japan	26,537.3	397,685.3	0.9%	3.5%	13.0%	13.9%	12.2%	18.0%	
China	3,369.7	40,958.8	0.2%	0.2%	3.5%	1.2%	10.5%	1.4%	
Brazil	110,227.1	3,575.5	0.1%	3.3%	10.7%	9.5%	-4.7%	48.8%	
Vietnam	1,006.0	3,749,810.2	0.6%	2.3%	6.3%	15.2%	4.7%	7.2%	
India	44,259.7	85,078.6	1.0%	1.5%	9.2%	13.3%	7.2%	31.2%	
Russia	3,138.6	44,304.7	0.1%	3.0%	13.6%	2.8%	3.0%	46.3%	



**Global Market**

**미국 증시 - 추수감사절 휴장**

**유럽 증시 - 미 증시 휴장 관망하며 일제히 하락**

- 주요국 주가는 일제히 하락했으나 하락폭은 크지 않았음, DAX -0.02%, CAC -0.08%, FTSE -0.44%
- IT, 금융, 리테일 업종이 강세를 보인 가운데 기술주 대표 SAP 0.87% 상승

**중국 증시 - 중국 주요 지수들은 뚜렷한 방향성을 잃고 혼조**

- 중국 발개위가 신에너지자동차 실태 조사 착수, 자동차 업종 전반 하락 BYD가 4.2% 하락
- 업종별로는 조선(6.85%), 항공우주(3.19%)가 강세, 석유(-2.29%), 자동차(-1.40%)가 약세

**국내 증시 - 외국인·개인 쌍끌이에 또 사상최고치 경신, 2620선 돌파**

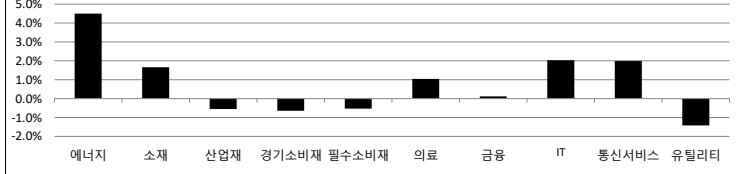
- 대형주 중에선 삼성전자, SK하이닉스, LG화학이 2% 이상 상승, 셀트리온과 현대차는 소폭 하락
- 업종별로는 헬스케어(7.35%), 석유가스(3.26%) 상승, 무역(-2.37%), 호텔레저(-1.78%) 하락

**Today's Event**

- 10월 금융기관 가중평균금리
- 미, 블랙프라이데이
- 미, 증시 조기폐장
- 유로존, 11월 유로코인 경제활동지수
- 유로존, 11월 경기체감지수
- 중, 10월 고업이익
- 명신산업 공모청약

S&P 500 Sector	1D	1W	1M	3M	YTD	2Y	3Y
에너지	0.0%	9.3%	34.1%	10.0%	-35.7%	-38.4%	-40.7%
소재	0.0%	2.1%	11.8%	12.4%	16.0%	34.5%	22.5%
산업재	0.0%	1.7%	14.7%	14.4%	9.1%	27.7%	24.5%
경기소비재	0.0%	2.2%	3.1%	1.8%	29.5%	54.9%	69.6%
필수소비재	0.0%	0.0%	3.9%	3.6%	6.2%	21.5%	21.8%
의료	0.0%	-0.6%	2.2%	1.4%	6.1%	19.4%	33.4%
금융	0.0%	4.1%	17.7%	15.0%	-7.4%	7.7%	9.1%
IT	0.0%	0.5%	4.6%	0.0%	33.0%	86.5%	90.9%
통신서비스	0.0%	1.5%	7.2%	1.7%	18.7%	48.1%	45.4%
유틸리티	0.0%	1.3%	-0.9%	9.7%	-0.8%	17.5%	14.9%

Korea Sector	1D	1W	1M	3M	YTD	2Y	3Y
에너지	4.5%	11.1%	28.2%	10.5%	-2.6%	-19.2%	-25.5%
소재	1.7%	7.2%	19.5%	15.9%	61.8%	46.2%	14.5%
산업재	-0.5%	3.8%	12.8%	8.3%	-5.6%	-10.2%	-20.2%
경기소비재	-0.6%	-0.2%	4.2%	10.0%	11.6%	30.5%	-3.9%
필수소비재	-0.5%	-0.4%	3.3%	0.4%	2.6%	0.4%	-22.1%
의료	1.0%	7.0%	24.9%	0.1%	61.2%	25.1%	19.1%
금융	0.1%	2.6%	13.4%	18.9%	-7.6%	-14.6%	-26.3%
IT	2.0%	4.8%	14.9%	21.1%	23.8%	59.2%	31.6%
통신서비스	2.0%	1.2%	4.0%	-8.3%	54.1%	91.5%	102.8%
유틸리티	-1.4%	4.1%	5.7%	8.8%	-21.2%	-28.5%	-41.5%



Fixed Income	Close	1D	1M	YTD
국고채 3년	0.985	1.3	7.0	-37.0
국고채 10년	1.657	2.2	15.0	-1.5
미국채 2년	0.158	0.0	1.3	-141.1
미국채 10년	0.882	0.0	11.4	-103.6
일본 국채 10년	0.026	0.5	-0.5	3.7
중국 국채 10년	2.960	0.0	3.7	-24.4
독일 국채 10년	-0.588	-2.0	2.7	-40.2

Commodity	Close	1D	1M	YTD
국제유가(WTI)	45.71	0.0%	15.5%	-25.1%
VIX Index	21.25	0.0%	-36.3%	54.2%
천연가스	2.90	0.0%	-4.1%	32.3%
CRB상품지수	160.39	0.0%	6.4%	-13.7%
금(Comex)	1,805.50	0.0%	-5.4%	18.5%
BDI(Baltic Dry)	1,197.00	0.0%	-15.3%	9.8%
구리	330.95	0.0%	7.0%	18.3%

※ 작성자(SK증권 리서치센터)는 본 조사분석자료에 게재된 내용들이 외부의 부당한 압력이나 간섭없이 신의성실하게 작성되었음을 확인합니다. 자료 제공일 시점에서의 의견 및 추정치로 최종 실적과 오차가 발생할 수 있으며, 투자를 유도할 목적이 아니라 투자판단에 참고가 되는 정보제공을 목적으로 하고 있습니다. 투자시 투자자 자신의 판단과 책임하에 최종결정을 하시기 바랍니다. 본 자료는 당사의 저작물로서 모든 저작권은 당사에게 있으며, 어떠한 경우에도 당사의 동의 없이 복제, 대역, 전송, 재배포 될 수 없습니다.



# MORNING CALL



2020-11-27, (금)

일일 상승률 상위 종목			일일 하락률 상위 종목		
종목명	시가총액	수익률	종목명	시가총액	수익률
GH신소재	1,227	29.8%	진매트릭스	5,902	-14.2%
링네트	1,202	24.6%	파라텍	2,013	-10.2%
핸즈코퍼레이션	1,874	16.8%	대구백화점	1,190	-9.1%
올릭스	7,219	15.1%	코디엠	1,187	-8.9%
에스와이	2,053	14.7%	에이비프로바이오	6,712	-8.8%
인터플렉스	3,674	14.1%	이트론	1,014	-7.6%
기가레인	1,267	13.6%	컬러레이	1,334	-6.4%
코아시스템	3,631	13.5%	엘앤케이바이오	2,090	-6.2%
한국팍키지	1,443	12.9%	오스탐임플란트	7,314	-5.9%
넵툰	3,485	12.5%	아이오케이	1,094	-5.7%
우정바이오	1,560	12.2%	위지트	1,075	-5.5%
베노홀딩스	1,550	11.1%	이원컴포텍	1,433	-5.3%
흥구석유	1,133	10.1%	보령제약	9,334	-5.3%
루멘스	1,360	10.0%	제로투세븐	1,733	-5.3%
셀바이오텍	1,786	9.5%	BGF	4,302	-5.1%
녹십자랩셀	7,103	9.3%	수산중공업	1,892	-4.9%
이애펙	2,008	9.2%	유테크	1,532	-4.7%
맥아이씨에스	2,544	9.2%	오킨스전자	1,535	-4.7%
한라	1,701	9.1%	에이티넘인베스트	1,382	-4.6%
새로운모터브	1,075	9.0%	한세실업	6,520	-4.4%

뭔가 좋아하는  
사람들이 벌써  
이렇게나

25만

시럽웰스 회원  
25만 돌파!

시럽웰스 외 250,000명이 좋아합니다.

스마트하게 돈 버는 지갑, 시럽웰스 sny membership Wealth

주요 투자자별 순매수/순매도 상위 종목 (단위: 억원)

<외국인 순매수 상위>			<외국인 순매도 상위>			<기관 순매수 상위>			<기관 순매도 상위>			<개인 순매수 상위>			<개인 순매도 상위>		
종목명	매수대금	종목명	매도대금	종목명	매수대금	종목명	매도대금	종목명	매수대금	종목명	매도대금	종목명	매수대금	종목명	매도대금		
삼성전자	1,064.7	KT&G	-194.2	SK이노베이션	555.7	삼성전자	-1,532.4	삼성전자	398.0	NAVER	-746.7						
NAVER	700.5	기아차	-191.5	롯데케미칼	93.6	LG화학	-338.5	기아차	374.9	카카오	-667.2						
하나금융지주	70.1	셀트리온제약	-186.8	셀트리온헬스케어	88.6	셀트리온	-273.7	KT&G	312.7	SK이노베이션	-652.9						
LG화학	561.6	BNK금융지주	-157.6	롯데제과	87.0	LG전자	-194.2	한국전력	263.6	SK하이닉스	-285.6						
SK하이닉스	407.8	한국전력	-131.7	한미약품	83.0	기아차	-192.9	셀트리온	236.5	SK케미칼	-242.8						
삼성SDI	252.2	한미약품	-126.8	POSCO	57.9	현대모비스	-185.1	LG전자	211.6	LG유플러스	-242.0						
SK케미칼	242.6	SK	-123.3	NAVER	56.7	KB금융	-148.7	현대차	200.2	삼성SDI	-230.3						
두산중공업	225.8	POSCO	-122.9	에이치엘비	55.1	현대차	-140.6	SK	178.4	LG화학	-220.2						
LG유플러스	205.1	신한지주	-120.1	LG하우시스	55.1	KT&G	-122.9	셀트리온제약	176.1	두산중공업	-216.1						
신풍제약	170.1	현대차	-99.8	에코프로비엠	51.0	SK하이닉스	-111.2	삼성바이오로직스	153.7	신풍제약	-176.0						
한화솔루션	133.3	삼성화재	-90.4	테크윙	50.7	LG	-105.0	신한지주	151.0	한화솔루션	-162.6						
에스앤에스텍	99.9	강원랜드	-85.5	알테오젠	48.5	삼성바이오로직스	-104.9	HDC현대산업개발	146.7	셀트리온헬스케어	-145.9						
SK이노베이션	87.8	한미사이언스	-80.1	녹십자랩셀	47.8	하나금융지주	-101.1	LG생활건강	121.1	에코프로비엠	-116.0						
KB금융	86.5	한국조선해양	-77.0	오스코텍	46.9	고려아연	-94.2	고려아연	106.8	심텍	-113.4						
상아프론테크	75.2	삼성바이오로직스	-70.4	우리금융지주	45.9	LG생활건강	-93.3	호텔신라	105.0	에스앤에스텍	-107.5						
하나금융지주	70.1	포스코인터내셔널	-69.3	에이비엘바이오	43.4	신한지주	-88.2	현대제철	105.0	테크윙	-92.1						
심텍	68.3	호텔신라	-67.9	미래에셋대우	40.0	현대글로벌비스	-79.1	강원랜드	101.5	롯데케미칼	-90.8						
삼성전기	66.8	현대건설	-64.5	LG유플러스	39.7	핸즈코퍼레이션	-78.2	현대건설	96.9	키움증권	-89.9						
KT	66.4	현대제철	-61.9	심텍	38.8	S-Oil	-75.9	현대모비스	96.8	녹십자랩셀	-85.7						

후강통(Shanghai-Hongkong Link) 시가총액 상위기업 수익률 (단위: CNY, %)      선강통(Shenzhen-Hongkong Link) 시가총액 상위기업 수익률 (단위: CNY, %)

코드	종목명	시가총액(M)	Close	수익률	코드	종목명	시가총액(M)	Close	수익률
601318 C1 Equity	PING AN INSURANCE GROUP CO	1,540,077.7	89.15	2.18%	000651 C2 Equity	GREE ELECTRIC APPLIANCES I-A	399,745.3	66.45	-0.57%
600519 C1 Equity	KWEICHOW MOUTAI CO LTD-A	2,178,736.9	1,734.39	0.43%	002475 C2 Equity	LUXSHARE PRECISION INDUST	350,450.7	50.18	-1.76%
600276 C1 Equity	JIANGSU HENGRUI MEDICINE C-A	458,527.7	86.00	-0.15%	002415 C2 Equity	HANGZHOU HIKVISION DIGITA	430,150.8	46.03	0.92%
600009 C1 Equity	SHANGHAI INTERNATIONAL AIR-	157,817.9	81.90	2.16%	000063 C2 Equity	ZTE CORP-A	150,739.7	35.70	0.45%
600050 C1 Equity	CHINA UNITED NETWORK-A	151,976.4	4.90	0.41%	000858 C2 Equity	WULIANGYE YIBIN CO LTD-A	1,011,469.4	260.58	-0.91%
601888 C1 Equity	CHINA INTERNATIONAL TRAVEL-	373,410.9	191.25	1.19%	000333 C2 Equity	MIDEA GROUP CO LTD-A	611,036.7	87.02	-2.84%
603993 C1 Equity	CHINA MOLYBDENUM CO LTD-A	92,922.8	4.58	-1.08%	000002 C2 Equity	CHINA VANKE CO LTD -A	347,293.1	30.94	0.45%
600585 C1 Equity	ANHUI CONCH CEMENT CO LTD-	276,144.2	55.01	-0.99%	300015 C2 Equity	AIER EYE HOSPITAL GROUP CO	255,781.4	62.06	0.0%
600030 C1 Equity	CITIC SECURITIES CO-A	344,742.7	29.30	0.27%	002714 C2 Equity	MUYUAN FOODSTUFF CO LTD-	281,087.6	75.00	3.33%
603160 C1 Equity	SHENZHEN GOODIX TECHNOLOG	76,366.3	166.86	0.09%	002027 C2 Equity	FOCUS MEDIA INFORMATION I	138,118.9	9.41	1.29%

※ 작성자(SK증권 리서치센터)는 본 조사분석자료에 게재된 내용들이 외부의 부당한 압력이나 간섭없이 신의성실하게 작성되었음을 확인합니다. 자료 제공일 시점에서의 의견 및 추정치로 최종 실적과 오차가 발생할 수 있으며, 투자를 유도할 목적이 아니라 투자판단에 참고가 되는 정보제공을 목적으로 하고 있습니다. 투자시 투자자 자신의 판단과 책임하에 최종결정을 하시기 바랍니다. 본 자료는 당사의 저작물로서 모든 저작권은 당사에게 있으며, 어떠한 경우에도 당사의 동의 없이 복제, 대여, 전송, 재배포 될 수 없습니다.



# MORNING CALL



2020-11-27, (금)

## 코스피 & 코스닥 섹터별 시가총액 상위 종목 수익률(국내)

(단위 : 억원 / 원)

섹터	코드	종목명	시가총액	Close	1D	1W	YTD	코드	종목명	시가총액	Close	1D	1W	YTD
에너지 Energy	A096770	SK이노베이션	161,815	175,000	7.0%	13.6%	16.7%	A009830	한화솔루션	79,533	49,750	1.7%	0.7%	163.9%
	A010950	S-Oil	80,384	71,400	0.3%	9.7%	-25.1%	A002380	KCC	14,974	168,500	0.0%	1.2%	-17.8%
	A078930	GS	34,983	37,650	-0.4%	2.0%	-27.0%	A011780	금호석유	42,959	141,000	-0.4%	-6.6%	81.9%
	A018670	SK가스	9,923	107,500	-0.9%	-3.6%	27.1%	A047050	포스코인터내셔널	17,026	13,800	-2.5%	-1.4%	-26.0%
	A002960	한국셀석유	3,484	268,000	-1.1%	6.6%	-17.0%	A010060	OCI	16,361	68,600	-0.6%	3.9%	9.6%
	A017940	E1	3,159	46,050	-0.1%	0.8%	-4.7%	A011790	SKC	30,928	82,400	-0.1%	-1.1%	61.6%
소재 Materials	A051910	LG화학	576,034	816,000	3.6%	13.2%	157.0%	A036490	SK머티리얼즈	27,424	260,000	0.2%	5.5%	40.2%
	A005490	POSCO	211,428	242,500	-1.0%	2.8%	2.5%	A036830	솔브레인홀딩스	4,117	42,800	-0.5%	-2.4%	5.9%
	A010130	고려아연	73,593	390,000	-0.6%	1.7%	-8.2%	A178920	PI첨단소재	9,294	31,650	2.1%	5.9%	-9.6%
	A011170	롯데케미칼	99,056	289,000	2.9%	2.7%	29.0%	A005290	동진세미켐	15,913	30,950	1.5%	-3.0%	84.8%
	A004020	현대제철	44,104	33,050	-1.9%	3.6%	5.1%	A278280	천보	17,240	172,400	0.1%	-0.1%	179.9%
	A003410	쌍용양회	27,964	5,550	0.0%	0.0%	-2.1%	A078130	국일제지	6,216	4,920	1.8%	1.8%	-17.7%
산업재 Industrials	A028260	삼성물산	228,937	122,500	-0.8%	0.0%	12.9%	A010140	삼성중공업	43,092	6,840	-1.2%	18.1%	-5.9%
	A034730	SK	154,793	220,000	-1.4%	2.6%	-16.0%	A000720	현대건설	38,195	34,300	-1.0%	2.2%	-18.9%
	A003550	LG	133,214	77,200	-1.3%	2.4%	4.6%	A004990	롯데지주	36,981	35,250	-0.1%	4.3%	-9.5%
	A009540	한국조선해양	76,789	108,500	1.4%	14.8%	-14.2%	A047810	한국항공우주	23,589	24,200	-1.4%	1.5%	-28.9%
	A086280	현대글로비스	69,000	184,000	-0.8%	-2.1%	28.7%	A012750	에스원	31,045	81,700	-0.2%	-1.1%	-12.8%
	A267250	현대중공업지주	44,868	284,000	0.4%	11.6%	-16.0%	A000120	CJ대한통운	37,868	166,000	1.5%	0.0%	7.1%
자유소비재 Consumer Discretionary	A005380	현대차	382,466	179,000	-0.3%	-0.6%	48.6%	A028300	에이치엘비	49,285	93,600	1.0%	0.4%	-8.1%
	A012330	현대모비스	233,359	245,500	-0.8%	1.0%	-4.1%	A035760	CJ ENM	30,153	137,500	0.4%	2.5%	-13.9%
	A000270	기아차	236,732	58,400	-1.0%	-0.7%	31.8%	A034230	파라다이스	13,823	15,200	-2.3%	1.3%	-23.0%
	A066570	LG전자	142,374	87,000	-0.6%	-2.4%	20.7%	A028150	GS홈쇼핑	9,122	139,000	-0.4%	0.1%	-6.5%
	A035250	강원랜드	49,420	23,100	-3.4%	2.0%	-22.0%	A025980	아난티	7,240	8,500	-0.5%	1.3%	-18.3%
	A021240	코웨이	52,398	71,000	-0.4%	-0.7%	-23.7%	A033290	코웰패션	4,991	5,640	0.7%	-1.4%	0.0%
필수소비재 Consumer Staples	A051900	LG생활건강	240,052	1,537,000	-0.7%	0.3%	21.9%	A282330	BGF리테일	22,383	129,500	-1.2%	-0.8%	-23.6%
	A033780	KT&G	116,424	84,800	-1.4%	-0.6%	-9.6%	A139480	이마트	42,929	154,000	0.7%	-2.5%	20.8%
	A090430	아모레퍼시픽	109,902	188,000	0.3%	0.0%	-6.0%	A007070	GS리테일	25,949	33,700	-1.0%	-1.2%	-14.1%
	A002790	아모레G	44,280	53,700	0.2%	5.7%	-35.1%	A007310	오뚜기	20,196	550,000	-0.7%	-0.4%	-0.7%
	A271560	오리온	47,048	119,000	0.0%	-4.0%	12.8%	A000080	하이진트로	22,864	32,600	-0.2%	-2.7%	12.4%
	A097950	CJ제일제당	55,174	366,500	0.0%	-1.0%	45.2%	A026960	동서	28,664	28,750	-0.4%	-0.9%	65.2%
의료 Health Care	A207940	삼성바이오로직스	528,658	799,000	-0.5%	-1.1%	84.5%	A091990	셀트리온헬스케어	166,535	109,700	1.5%	12.3%	107.0%
	A068270	셀트리온	444,818	329,500	-0.2%	12.1%	82.0%	A084990	헬릭스미스	10,006	29,200	3.2%	-2.7%	-58.1%
	A128940	한미약품	39,023	329,500	1.2%	0.6%	11.1%	A145020	휴젤	25,125	198,300	-1.0%	-2.6%	46.2%
	A008930	한미사이언스	39,013	59,100	4.8%	1.9%	54.1%	A086900	메디톡스	12,816	214,400	1.7%	-14.8%	-25.4%
	A000100	유한양행	43,658	65,300	1.6%	-1.1%	38.1%	A140410	메지온	15,918	179,900	1.1%	0.1%	-6.0%
	A069620	대웅제약	12,050	104,000	1.5%	8.7%	-24.4%	A067630	에이치엘비생명과학	12,568	26,700	1.1%	3.3%	-3.8%
IT Information Technology	A005930	삼성전자	4,059,452	68,000	2.1%	5.3%	21.9%	A032500	케이엠더블유	28,512	71,600	1.4%	5.3%	40.1%
	A000660	SK하이닉스	723,634	99,400	2.3%	1.2%	5.6%	A240810	윌릭IPS	18,578	37,850	0.9%	-2.6%	5.6%
	A018260	삼성에스디에스	135,798	175,500	-0.3%	-2.0%	-9.8%	A056190	에스에프에이	13,609	37,900	1.1%	0.0%	-18.1%
	A006400	삼성SDI	378,205	550,000	2.2%	6.2%	133.1%	A098460	고영	12,852	93,600	1.7%	-0.2%	-11.3%
	A034220	LG디스플레이	55,998	15,650	-1.0%	6.8%	-3.7%	A039030	이오테크닉스	13,096	106,300	0.8%	0.1%	2.9%
	A011070	LG이노텍	37,867	160,000	0.6%	-0.6%	14.3%	A218410	RFHIC	8,812	36,950	0.3%	2.9%	0.3%
	A012510	더존비즈온	30,545	101,500	1.0%	-1.0%	25.3%	A058470	리노공업	19,358	127,000	0.9%	0.0%	97.5%
	A020150	일진머티리얼즈	20,704	44,900	-0.2%	1.4%	5.0%	A046890	서울반도체	10,757	18,450	0.5%	0.5%	13.5%
	A307950	현대오트 모바일	16,527	78,700	0.1%	-1.9%	56.2%	A006490	인스코비	2,319	2,320	-2.7%	-3.9%	-24.2%
	A017670	SK텔레콤	187,330	232,000	1.3%	1.1%	-2.5%	A036630	세종텔레콤	2,858	476	0.0%	21.7%	24.9%
통신서비스 Telecommunication Services	A030200	KT	62,928	24,100	0.6%	2.6%	-10.7%	A065530	전파기지국	2,278	4,310	0.0%	1.7%	31.4%
	A032640	LG유플러스	52,175	11,950	4.8%	4.8%	-15.9%	A000810	삼성화재	96,171	203,000	0.0%	-1.5%	-16.6%
	A055550	신한지주	177,427	34,350	-0.9%	3.3%	-20.8%	A086790	하나금융지주	108,387	36,100	0.0%	1.1%	-2.2%
금융 Financials	A105560	KB금융	201,459	48,450	0.3%	4.2%	1.7%	A316140	우리금융지주	74,394	10,300	1.5%	4.0%	-11.2%
	A032830	삼성생명	148,200	74,100	0.3%	-1.2%	-0.5%	A015350	부산가스	5,588	50,800	-0.4%	-1.4%	42.3%
	A015760	한국전력	140,911	21,950	-1.4%	4.3%	-21.0%	A004690	삼천리	3,337	82,300	0.4%	1.1%	-2.6%
유틸리티 Utilities	A036460	한국가스공사	27,140	29,400	-1.8%	3.0%	-22.3%	A017390	서울가스	4,670	93,400	0.2%	-0.3%	32.3%
	A071320	지역난방공사	4,608	39,800	-1.0%	1.3%	-15.9%	A267290	경동도시가스	1,105	18,750	-0.3%	0.3%	-11.8%

※ 작성자(SK증권 리서치센터)는 본 조사분석자료에 게재된 내용들이 외부의 부당한 압력이나 간섭없이 신의성실하게 작성되었음을 확인합니다. 자료 제공일 시점에서의 의견 및 추정치로 최종 실적과 오차가 발생할 수 있으며, 투자를 유도할 목적이 아니라 투자판단에 참고가 되는 정보제공을 목적으로 하고 있습니다. 투자자 투자자 자신의 판단과 책임하에 최종결정을 하시기 바랍니다. 본 자료는 당사의 저작물로서 모든 저작권은 당사에게 있으며, 어떠한 경우에도 당사의 동의 없이 복제, 대여, 전송, 재배포 될 수 없습니다.







섹터별 시가총액 상위 종목 수익률(해외)

Dow Jones Industrial Average Members

Company	국가	Close	1D	(단위 : 각국 거래소 통화 기준)			
				1W	1M	YTD	
Apple	USA	116.0	0.0%	-2.2%	-0.5%	58.1%	
American Express	USA	120.6	0.0%	5.6%	27.0%	-3.1%	
Boeing	USA	217.6	0.0%	5.8%	40.2%	-33.2%	
Caterpillar	USA	174.6	0.0%	1.0%	10.6%	18.2%	
Cisco Systems	USA	42.5	0.0%	3.2%	15.3%	-11.4%	
Chevron	USA	92.1	0.0%	7.5%	32.6%	-23.5%	
Walt Disney	USA	149.1	0.0%	5.2%	20.9%	3.1%	
Dow Inc	USA	56.4	0.0%	2.0%	21.2%	-	
Walgreens Boots Alliance	USA	39.1	0.0%	3.2%	8.5%	-33.7%	
Goldman Sachs Group	USA	236.5	0.0%	5.3%	20.9%	2.9%	
Home Depot	USA	274.0	0.0%	1.1%	-1.0%	25.5%	
IBM	USA	124.2	0.0%	6.0%	12.3%	-7.3%	
Intel	USA	47.1	0.0%	3.1%	3.1%	-21.4%	
Johnson & Johnson	USA	143.7	0.0%	-2.4%	0.4%	-1.5%	
JPMorgan Chase & Co	USA	122.0	0.0%	5.6%	22.9%	-12.5%	
Coca-Cola	USA	52.9	0.0%	-0.4%	6.1%	-4.4%	
McDonald's	USA	219.3	0.0%	2.0%	-1.6%	11.0%	
3M	USA	177.1	0.0%	3.2%	10.0%	0.4%	
Merck & Co	USA	80.1	0.0%	-0.4%	2.7%	-12.0%	
Microsoft	USA	213.9	0.0%	0.7%	0.3%	35.6%	
NIKE	USA	135.5	0.0%	2.8%	5.9%	33.8%	
Pfizer	USA	36.5	0.0%	0.9%	3.0%	-1.6%	
Procter & Gamble	USA	138.7	0.0%	-0.6%	-2.6%	11.0%	
Travelers	USA	136.0	0.0%	1.6%	14.2%	-0.7%	
UnitedHealth Group	USA	333.2	0.0%	-1.1%	4.0%	13.3%	
United Technologies	USA	73.8	0.0%	3.8%	30.6%	-16.4%	
Visa	USA	210.9	0.0%	1.6%	11.0%	12.2%	
Verizon	USA	60.4	0.0%	0.3%	5.3%	-1.6%	
Walmart	USA	151.8	0.0%	-0.2%	6.3%	27.8%	
Exxon Mobil	USA	40.8	0.0%	9.1%	24.3%	-41.5%	

Materials

Company	국가	Close	1D	(단위 : 각국 거래소 통화 기준)			
				1W	1M	YTD	
BHP Billiton	AUS	39.2	-0.6%	7.4%	12.2%	0.7%	
BASF	DEU	60.1	0.0%	4.1%	20.5%	-10.8%	
Rio Tinto	AUS	102.9	-1.4%	4.0%	11.4%	2.5%	
SABIC	SAU	96.8	-0.8%	2.2%	3.5%	4.0%	
Glencore	GBR	212.2	-1.3%	11.4%	32.2%	-9.8%	
Vale S.A.	BRA	76.6	1.4%	13.1%	22.5%	43.7%	
Air Liquide S.A.	FRA	137.6	1.3%	-0.9%	6.1%	9.0%	
Nutrien	CAN	63.3	0.3%	8.1%	19.0%	-8.3%	
Shin-Etsu Chemical	JAP	16,845.0	2.7%	11.8%	15.1%	39.7%	
LyondellBasell	USA	89.3	0.0%	8.6%	21.8%	-5.5%	
Air Products & Chemicals	USA	278.1	0.0%	2.9%	-1.9%	18.4%	
Southern Copper	USA	60.0	0.0%	7.0%	15.5%	41.2%	
Linde PLC	USA	253.3	0.0%	0.1%	12.4%	19.0%	
Alcoa	USA	20.4	0.0%	7.6%	56.3%	-5.3%	

Industrials

Company	국가	Close	1D	(단위 : 각국 거래소 통화 기준)			
				1W	1M	YTD	
Honeywell Int'l	USA	207.7	0.0%	2.4%	24.5%	17.3%	
Siemens	DEU	111.6	-0.7%	1.4%	6.1%	5.8%	
Union Pacific	USA	207.2	0.0%	1.3%	15.4%	14.6%	
Lockheed Martin	USA	378.3	0.0%	0.5%	4.4%	-2.8%	
UPS	USA	170.5	0.0%	2.4%	-0.2%	45.7%	
Airbus	FRA	89.8	-1.9%	0.5%	40.3%	-31.2%	
Fedex	USA	288.3	0.0%	3.0%	5.1%	90.7%	
General Dynamics	USA	152.0	0.0%	1.4%	12.7%	-13.8%	
Raytheon	USA	117.0	0.0%	0.0%	0.0%	-46.8%	
Northrop Grumman	USA	312.3	0.0%	0.9%	3.4%	-9.2%	
Vinci	FRA	88.0	-0.3%	1.4%	27.2%	-11.1%	
Illinois Tool Works	USA	211.1	0.0%	2.0%	6.3%	17.5%	
Deutsche Post	DEU	40.5	0.2%	3.6%	3.4%	19.0%	
Canadian National Railway	CAN	142.3	-1.0%	-0.4%	5.7%	21.1%	

Energy

Company	국가	Close	1D	(단위 : 각국 거래소 통화 기준)			
				1W	1M	YTD	
Royal Dutch Shell	GBR	1,340.2	-0.5%	9.3%	45.8%	-40.0%	
Petro China	HKG	2.7	1.1%	5.2%	17.3%	-32.2%	
Total	FRA	37.4	-1.1%	9.5%	42.7%	-24.1%	
BP	GBR	263.5	-1.5%	8.1%	34.6%	-44.1%	
China Petroleum	HKG	3.8	4.9%	8.2%	22.0%	-18.3%	
Schlumberger	USA	22.1	0.0%	8.0%	46.5%	-45.0%	
Petrobras	BRA	25.8	-1.6%	8.4%	29.9%	-14.4%	
Reliance Industries	IND	1,952.6	0.2%	-1.0%	-4.0%	30.6%	
Equinor	NOR	143.8	-1.4%	5.2%	15.9%	-18.1%	
Shenhua Energy	HKG	15.4	1.9%	6.4%	10.0%	-5.4%	
Conocophillips	USA	43.6	0.0%	10.5%	44.2%	-32.9%	
CNOOC	HKG	9.6	0.8%	8.4%	30.4%	-25.9%	
ENI S.P.A.	ITA	8.6	-1.3%	6.0%	40.3%	-38.2%	
EOG Resources Inc	USA	53.0	0.0%	16.6%	53.3%	-36.7%	
Rosneft Oil Co.	RUS	464.8	-1.8%	2.9%	24.8%	3.3%	
Gazprom	RUS	185.5	-1.3%	0.9%	16.5%	-27.6%	
Lukoil	RUS	5,243.0	-2.8%	6.7%	27.1%	-15.0%	
Suncor Energy	CHN	22.6	-0.8%	12.4%	43.0%	-46.8%	
Enterprise Products Partners	USA	20.4	0.0%	5.0%	18.0%	-27.7%	
Enbridge	CHN	41.2	-0.2%	8.3%	10.5%	-20.2%	
Occidental Petroleum	USA	16.7	0.0%	25.1%	80.4%	-59.4%	

Consumer Discretionary

Company	국가	Close	1D	(단위 : 각국 거래소 통화 기준)			
				1W	1M	YTD	
Amazon	USA	3,185.1	0.0%	2.2%	-3.1%	72.4%	
Toyota Motor	JAP	7,301.0	-0.7%	0.5%	4.9%	-5.4%	
Comcast	USA	51.8	0.0%	4.7%	19.2%	15.2%	
LVMH	FRA	495.8	0.3%	1.5%	18.4%	19.7%	
Netflix	USA	485.0	0.0%	0.1%	-0.8%	49.9%	
Naspers	ZAF	318,401.0	0.8%	4.7%	3.9%	39.0%	
Booking Holdings	USA	2,063.8	0.0%	2.6%	21.6%	0.5%	
Inditex	ESP	28.0	-0.3%	3.9%	23.8%	-10.9%	
Volkswagen	DEU	161.4	-2.1%	-0.1%	16.5%	-6.8%	
Daimler	DEU	55.8	-2.5%	1.0%	20.7%	13.1%	
Charter Comm.	USA	651.4	0.0%	0.1%	11.6%	34.3%	
Starbucks	USA	98.2	0.0%	0.5%	9.1%	11.7%	
Adidas	DEU	274.4	0.2%	-2.7%	1.9%	-5.3%	
Lowe's	USA	154.9	0.0%	3.5%	-6.2%	29.3%	
Tesla	USA	574.0	0.0%	15.0%	35.2%	586.1%	
TJX	USA	62.8	0.0%	2.0%	16.0%	2.8%	
Marriott International	USA	129.2	0.0%	6.7%	38.3%	-14.7%	
Gree Electric Appliances	CHN	66.5	-0.6%	-2.1%	16.1%	1.3%	
Carnival	USA	20.7	0.0%	13.5%	50.1%	-59.4%	
Sands China	HKG	33.2	-0.9%	-2.5%	15.1%	-20.3%	
Nissan Motor	JAP	527.6	-2.0%	10.6%	37.1%	-17.1%	

※ 작성자(SK증권 리서치센터)는 본 조사분석자료에 게재된 내용들이 외부의 부당한 압력이나 간섭없이 신의성실하게 작성되었음을 확인합니다. 자료 제공일 시점에서의 의견 및 추정치로 최종 실적과 오차가 발생할 수 있으며, 투자를 유도할 목적이 아니라 투자판단에 참고가 되는 정보제공을 목적으로 하고 있습니다. 투자시 투자자 자신의 판단과 책임하에 최종결정을 하시기 바랍니다. 본 자료는 당사의 저작물로서 모든 저작권은 당사에게 있으며, 어떠한 경우에도 당사의 동의 없이 복제, 대여, 전송, 재배포 될 수 없습니다.



# MORNING CALL



2020-11-27, (금)

## Consumer Staples

Company	국가	Close	1D	1W	1M	YTD
Nestle	CHE	102.4	0.4%	-1.7%	-3.3%	-2.3%
AB Inbev	BEL	57.1	0.2%	3.4%	21.4%	-21.5%
Unilever	NLD	51.0	-0.1%	2.8%	-0.7%	-0.5%
Pepsico	USA	144.2	0.0%	0.6%	3.6%	5.5%
Philip Morris	USA	76.9	0.0%	-0.8%	7.8%	-9.6%
Kweichow Moutai	CHN	1,734.4	0.4%	0.8%	6.7%	46.6%
BAT	GBR	2,673.0	0.3%	-3.8%	6.3%	-17.3%
L'oreal	FRA	305.8	0.5%	-1.6%	6.5%	15.8%
Altria Group	USA	40.4	0.0%	0.8%	8.6%	-19.1%
AmBev	BRA	14.4	-0.5%	-2.1%	5.1%	-22.8%
Diageo	GBR	2,928.5	-0.5%	-1.7%	12.5%	-8.5%
Costco Wholesale	USA	387.8	0.0%	1.1%	4.0%	31.9%
Kraft Heinz	USA	32.5	0.0%	2.1%	6.1%	1.3%
CVS Health	USA	67.6	0.0%	2.4%	16.3%	-9.0%
Mondelez International	USA	57.5	0.0%	-0.2%	4.5%	4.4%

## Telecommunication Services

Company	국가	Close	1D	1W	1M	YTD
AT&T	USA	29.0	0.0%	2.5%	7.7%	-25.8%
China Mobile	HKG	47.7	0.1%	1.2%	-5.3%	-27.3%
NTT Docomo	JAP	3,874.0	-0.1%	0.2%	-0.4%	27.5%
Nippon Telegraph	JAP	2,500.5	0.5%	0.6%	11.1%	-9.3%
Softbank	JAP	7,089.0	3.2%	7.8%	2.6%	49.1%
Deutsche Telekom	DEU	15.1	0.1%	1.8%	15.9%	3.6%
Vodafone	GBR	125.7	1.1%	3.3%	18.5%	-14.4%
KDDI	JAP	3,064.0	1.6%	-0.9%	8.0%	-5.8%
America Movil SAB	MEX	14.7	1.4%	3.4%	11.3%	-2.4%
T-Mobile	USA	128.7	0.0%	-0.3%	14.1%	64.5%
Telefonica	ESP	3.7	-0.4%	6.7%	23.4%	-40.7%
Orange	FRA	10.5	1.2%	1.4%	14.9%	-19.7%
Singapore Telecom	SGP	2.4	-2.0%	1.7%	15.7%	-27.9%
Emirates Telecom	ARE	16.9	-1.1%	-0.5%	-1.1%	3.2%
Saudi Telecom	SAU	107.2	-0.7%	0.0%	3.5%	6.3%
Bell Canada Enterprises	CAN	56.9	0.1%	0.2%	2.9%	-5.5%

## Health Care

Company	국가	Close	1D	1W	1M	YTD
Novartis	CHE	81.3	0.3%	2.7%	9.6%	-11.6%
Roche Holding	CHE	303.1	1.0%	-0.8%	0.8%	-3.5%
AbbVie	USA	104.2	0.0%	4.5%	26.0%	17.7%
Amgen	USA	220.3	0.0%	-1.9%	-1.4%	-8.6%
Novo Nordisk	DNK	414.8	0.8%	-1.7%	-3.7%	7.3%
Abbott Laboratories	USA	106.4	0.0%	-4.1%	-2.0%	22.5%
Medtronic	USA	113.3	0.0%	2.1%	7.7%	-0.1%
Bristol Myers Squibb	USA	62.8	0.0%	1.2%	7.0%	-2.1%
Sanofi	FRA	85.4	1.4%	-0.3%	5.4%	-4.7%
Gilead Sciences	USA	59.5	0.0%	-1.9%	-0.8%	-8.4%
Bayer	DEU	49.2	-0.2%	5.6%	18.0%	-32.4%
GlaxoSmithKline	GBR	1,390.0	0.8%	-0.4%	2.1%	-21.9%
Astrazeneca	GBR	7,748.0	-0.7%	-4.6%	-3.8%	1.9%
Thermo Fisher	USA	448.5	0.0%	-1.0%	-8.3%	38.0%
Eli Lilly & Co.	USA	144.8	0.0%	0.9%	9.7%	10.1%
Celgene	USA	108.2	0.0%	0.0%	0.0%	0.0%

## Utilities

Company	국가	Close	1D	1W	1M	YTD
Nextera Energy	USA	76.0	0.0%	1.1%	0.3%	25.5%
Enel S.P.A	ITA	8.5	-0.2%	3.7%	14.5%	19.8%
Yangtze Power	CHN	20.2	4.0%	2.0%	6.0%	10.1%
Duke Energy	USA	96.2	0.0%	4.9%	3.3%	5.4%
Iberdrola	ESP	11.3	0.0%	-0.6%	6.6%	23.0%
Southern Co/the	USA	60.9	0.0%	-0.3%	1.1%	-4.4%
Dominion Energy	USA	79.4	0.0%	-0.4%	-3.7%	-4.1%
EDF	FRA	11.7	-1.0%	-1.7%	13.9%	17.8%
Engie	FRA	12.5	-0.9%	3.9%	15.0%	-13.0%
Exelon	USA	42.2	0.0%	-0.3%	2.6%	-7.4%
National Grid	GBR	881.4	-3.0%	-5.5%	-6.5%	-6.7%
AEP	USA	85.4	0.0%	3.5%	-7.7%	-9.7%
HK & China Gas	HKG	12.0	-1.3%	-1.2%	5.4%	-17.2%
Sempra Energy	USA	132.0	0.0%	1.3%	1.3%	-12.9%

## Information Technology

Company	국가	Close	1D	1W	1M	YTD
Alphabet	USA	1,764.1	0.0%	0.3%	10.3%	31.7%
Tencent	HKG	586.0	2.3%	2.3%	0.2%	56.0%
Alibaba	USA	277.7	0.0%	6.9%	-12.4%	30.9%
Facebook	USA	275.6	0.0%	1.0%	-2.7%	34.3%
Taiwan Semicon	TWN	489.0	0.4%	-0.2%	9.4%	47.7%
Oracle	USA	57.4	0.0%	1.7%	0.6%	8.4%
Nvidia	USA	529.4	0.0%	-1.5%	-1.2%	125.0%
SAP	DEU	99.6	0.6%	-0.3%	1.9%	-17.2%
Adobe Systems	USA	470.1	0.0%	0.8%	-1.8%	42.5%
Texas Instruments	USA	157.6	0.0%	0.2%	7.1%	22.8%
Broadcom	USA	390.8	0.0%	1.7%	8.7%	23.7%
Paypal	USA	214.5	0.0%	12.3%	7.0%	98.3%
ASML	NLD	357.5	0.7%	0.6%	15.5%	35.6%
Baidu	USA	136.0	0.0%	-0.4%	0.8%	7.6%
Qualcomm	USA	144.1	0.0%	-2.3%	14.4%	63.3%
Micron Technology	USA	63.4	0.0%	2.6%	22.1%	17.9%
Tokyo Electron	JAP	35,000.0	3.3%	10.1%	22.9%	46.3%
Nintendo	JAP	57,710.0	4.6%	6.0%	1.2%	31.2%
Applied Materials	JAP	81.1	0.0%	5.0%	37.9%	32.9%

## Financials

Company	국가	Close	1D	1W	1M	YTD
Berkshire Hathaway	USA	350,395.0	0.0%	1.6%	12.8%	3.2%
Ind&Comm BOC	CHN	5.1	1.0%	1.0%	1.2%	-13.4%
Bank of America	USA	29.0	0.0%	7.6%	21.7%	-17.6%
Construction BOC	HKG	6.0	1.4%	0.3%	6.4%	-11.3%
Wells Fargo	USA	28.6	0.0%	9.3%	31.0%	-46.9%
PingAn Insurance	HKG	90.9	1.7%	2.2%	7.3%	-1.3%
Agricultural Bank	HKG	2.9	0.7%	2.5%	5.5%	-15.7%
HSBC Holdings	GBR	397.9	-0.1%	3.6%	20.5%	-32.8%
Citi Group	USA	57.1	0.0%	9.4%	36.2%	-28.6%
Bank of China	HKG	2.7	0.7%	0.4%	5.4%	-18.3%

## Real Estate

Company	국가	Close	1D	1W	1M	YTD
American Tower	USA	233.0	0.0%	-2.3%	-1.3%	1.4%
China Vanke	HKG	28.9	0.7%	-0.5%	19.4%	-13.1%
Simon Property	USA	87.2	0.0%	8.1%	40.7%	-41.5%
SHKP Ltd	HKG	104.8	-2.1%	-1.7%	8.3%	-12.2%
Country Garden	HKG	10.3	-0.2%	-3.9%	8.4%	-17.3%
Crown Castle Int'l	USA	165.0	0.0%	-1.9%	2.7%	16.0%
China Evergrande	HKG	16.1	3.6%	-3.2%	13.3%	-25.3%
Overseas land&Invest	HKG	18.8	1.5%	-1.2%	-1.8%	-38.1%

※ 작성자(SK증권 리서치센터)는 본 조사분석자료에 게재된 내용들이 외부의 부당한 압력이나 간섭없이 신의성실하게 작성되었음을 확인합니다. 자료 제공일 시점에서의 의견 및 추정치로 최종 실적과 오차가 발생할 수 있으며, 투자를 유도할 목적이 아니라 투자판단에 참고가 되는 정보제공을 목적으로 하고 있습니다. 투자시 투자자 자신의 판단과 책임하에 최종결정을 하시기 바랍니다. 본 자료는 당사의 저작물로서 모든 저작권은 당사에게 있으며, 어떠한 경우에도 당사의 동의 없이 복제, 대여, 전송, 재배포 될 수 없습니다.

