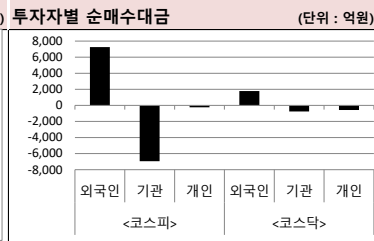
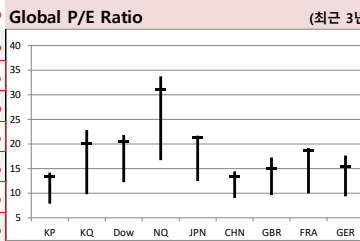
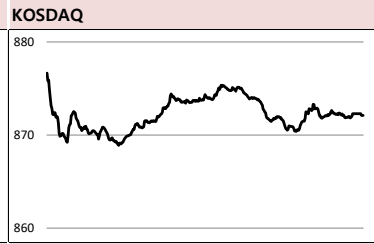




Global Indices		(단위: pt, 10억 원지통화)							
	Close	시가총액	1D	1W	1M	3M	YTD	3Y	
KOSPI	2,617.8	1,726,200.5	0.6%	3.1%	10.9%	12.4%	19.1%	2.9%	
KOSDAQ	872.1	339,308.8	-0.1%	3.9%	7.9%	6.9%	30.2%	10.0%	
Dow Jones	30,046.2	9,018.7	1.5%	0.9%	6.0%	6.1%	5.3%	27.5%	
Nasdaq	12,036.8	19,220.4	1.3%	1.2%	4.2%	5.8%	34.2%	74.7%	
S&P 500	3,635.4	30,959.2	1.6%	0.7%	4.9%	5.9%	12.5%	39.7%	
UK	6,432.2	1,771.0	1.6%	1.1%	9.8%	5.4%	-14.7%	-13.2%	
Germany	13,292.4	1,212.2	1.3%	1.2%	5.1%	1.7%	0.3%	1.8%	
France	5,558.4	1,775.0	1.2%	1.4%	13.2%	11.0%	-7.0%	3.1%	
Japan	26,165.6	394,621.6	2.5%	0.6%	11.3%	13.8%	10.6%	16.0%	
China	3,402.8	41,351.9	-0.3%	1.9%	3.8%	0.5%	11.6%	1.5%	
Brazil	109,786.3	3,496.1	2.2%	2.4%	8.4%	7.3%	-5.1%	48.0%	
Vietnam	995.8	3,710,128.0	0.2%	2.8%	3.6%	14.6%	3.6%	6.4%	
India	44,523.0	85,493.2	1.0%	1.3%	9.4%	14.8%	7.8%	32.2%	
Russia	3,095.8	44,013.6	1.6%	1.4%	9.9%	2.2%	1.6%	43.2%	



**Global Market**

**미국 증시 - 코로나19 백신-경기회복 기대에 다우 사상 첫 3만**  
 · 백신과 2021년 경기회복 기대감, 트럼프 대통령의 인수인계 시작이 호재로 작용  
 · 향후 경기전망이 개선됨에 따라 국제유가 역시 3월초 수준인 40달러 중반선에 안착

**유럽 증시 - 유럽 증시, 백신-바이든 정권인수 본격화 기대...상승 마감**  
 · 미국의 정권 이양을 둘러싼 정치적 불확실성이 해소될 것이라는 기대감이 호재로 작용  
 · 은행주, 여행주 등이 강세를 보인 가운데 기술주 대표 SAP은 0.95% 하락

**중국 증시 - 상해푸동공항 확진자 발생과 최근 상승에 대한 차익 실현 매물 출회로 소폭 하락**  
 · 씨클리컬 업종이 강세를 이어간 가운데 석유(2.17%), 비철금속(1.38%), 철강(1.22%) 등 상승  
 · 이날 인민은행은 일몰 역환매조건부채권(역RP)을 매입해 700억 위안의 유동성을 시중에 공급

**국내 증시 - 코스피, 외국인 매수 힘입어 이틀 연속 사상 최고치**  
 · 외국인이 홀로 7263억원어치 순매수, 반면 기관과 개인은 각각 6399억원, 229억원어치 순매도  
 · 업종별로는 전기가스업(3.52%), 화학(2.13%) 상승, 음식료품(-0.70%), 의약품(-0.48%) 하락

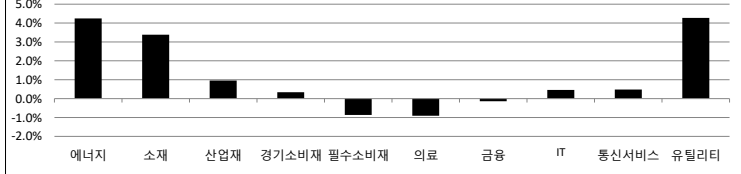
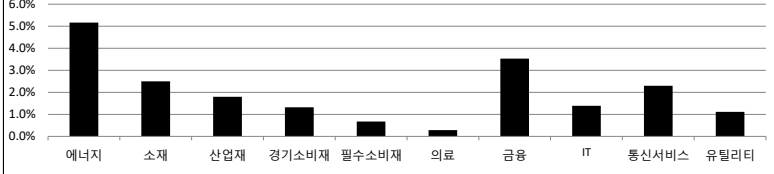
**Today's Event**

- 9월 인구동향
- 10월 무역지수 및 교역조건
- 11월 기업경기실사지수(BSI)
- 미, 3분기GDP수정치
- 미, 10월 신규주택매매
- 미, 10월 내구재주문
- 미, 10월 상품수지
- 미, 11월 미시건대 소비심리 평가지수 확정지
- 미, 10월 개인소득, 개인소비지출
- 유로존, 유럽중앙은행 (ECB) 금융안전보고서

· 하나기술 신규상장 예정

S&P 500 Sector	1D	1W	1M	3M	YTD	2Y	3Y
에너지	5.2%	10.5%	30.9%	8.7%	-34.1%	-36.0%	-39.8%
소재	2.5%	2.8%	9.2%	14.4%	17.3%	35.9%	23.1%
산업재	1.8%	2.3%	10.3%	15.3%	10.0%	29.4%	25.7%
경기소비재	1.3%	1.3%	1.6%	3.2%	28.8%	58.3%	68.8%
필수소비재	0.7%	-0.9%	2.4%	3.6%	6.3%	22.7%	21.9%
의료	0.3%	-2.1%	0.8%	2.4%	6.5%	22.2%	34.0%
금융	3.5%	3.9%	13.3%	15.3%	-7.0%	10.4%	9.5%
IT	1.4%	0.0%	2.6%	2.3%	32.7%	90.7%	90.4%
통신서비스	2.3%	1.2%	5.6%	6.8%	19.0%	52.2%	46.3%
유틸리티	1.1%	-1.8%	-1.2%	7.2%	-1.0%	19.0%	15.3%

Korea Sector	1D	1W	1M	3M	YTD	2Y	3Y
에너지	4.2%	1.6%	16.9%	10.2%	-8.0%	-24.8%	-29.2%
소재	3.4%	9.3%	15.9%	19.5%	60.5%	47.1%	13.6%
산업재	1.0%	2.3%	11.7%	9.9%	-5.7%	-8.5%	-20.9%
경기소비재	0.3%	1.6%	8.8%	14.0%	13.3%	37.5%	-2.7%
필수소비재	-0.9%	1.1%	2.3%	0.9%	3.9%	4.5%	-19.6%
의료	-0.9%	3.5%	15.8%	-5.8%	51.4%	23.0%	11.0%
금융	-0.1%	1.4%	8.5%	18.6%	-9.0%	-14.9%	-27.4%
IT	0.5%	3.4%	13.9%	22.1%	23.3%	62.1%	25.5%
통신서비스	0.5%	2.5%	1.8%	-6.4%	53.3%	90.2%	100.8%
유틸리티	4.3%	3.9%	4.4%	14.2%	-19.2%	-22.1%	-39.9%



Fixed Income	Close	1D	1M	YTD
국고채 3년	0.960	0.5	5.0	-39.5
국고채 10년	1.595	1.3	10.0	-7.7
미국채 2년	0.160	0.1	0.5	-140.9
미국채 10년	0.880	2.6	3.7	-103.8
일본 국채 10년	0.025	1.3	-1.6	3.6
중국 국채 10년	2.960	2.8	3.6	-24.3
독일 국채 10년	-0.563	1.8	1.1	-37.7

Commodity	Close	1D	1M	YTD
국제유가(WTI)	44.91	4.3%	12.7%	-26.4%
VIX Index	21.64	-4.5%	-21.5%	57.0%
천연가스	2.78	2.4%	-6.6%	26.8%
CRB상품지수	159.79	1.6%	6.0%	-14.0%
금(Comex)	1,804.60	-1.8%	-5.1%	18.5%
BDI(Baltic Dry)	1,169.00	0.0%	-17.4%	7.2%
구리	329.95	1.3%	5.4%	18.0%

※ 작성자(SK증권 리서치센터)는 본 조사분석자료에 게재된 내용들이 외부의 부당한 압력이나 간섭없이 신의성실하게 작성되었음을 확인합니다. 자료 제공일 시점에서의 의견 및 추정치로 최종 실적과 오차가 발생할 수 있으며, 투자를 유도할 목적이 아니라 투자판단에 참고가 되는 정보제공을 목적으로 하고 있습니다. 투자시 투자자 자신의 판단과 책임하에 최종결정을 하시기 바랍니다. 본 자료는 당사의 저작물로서 모든 저작권은 당사에게 있으며, 어떠한 경우에도 당사의 동의 없이 복제, 대여, 전송, 재배포 될 수 없습니다.



# MORNING CALL



2020-11-25, (수)

일일 상승률 상위 종목			일일 하락률 상위 종목		
종목명	시가총액	수익률	종목명	시가총액	수익률
인프라웨어	1,439	30.0%	KMH	5,939	-14.8%
아이진	1,831	29.9%	엔투텍	2,797	-13.1%
KEC	3,145	29.9%	세원	1,300	-12.9%
SBI인베스트먼트	1,929	29.5%	씨젠	48,664	-12.5%
비덴트	4,070	24.5%	바이오리더스	1,434	-11.4%
비케이탑스	2,100	20.0%	비디아이	1,970	-10.2%
한화손해보험	4,208	18.6%	베노홀딩스	1,452	-9.4%
일동제약	5,546	15.9%	앤디포스	4,143	-8.4%
코디엠	1,432	15.5%	드림텍	8,365	-8.0%
올릭스	6,155	15.3%	바이오니아	5,002	-7.8%
THE E&M	1,582	14.6%	바이오스마트	1,736	-7.7%
SBI핀테크솔루션즈	2,164	13.6%	종근당바이오	2,740	-7.7%
한국철강	2,984	13.3%	루트로닉	2,051	-7.2%
노바텍	3,060	13.0%	엑세스바이오	7,517	-7.0%
동화약품	5,866	12.9%	에이프론허 H&G	1,585	-6.6%
두산퓨얼셀	29,716	12.9%	필룩스	3,908	-6.6%
KNN	3,079	12.3%	메가엠디	1,085	-6.6%
파라텍	2,106	12.2%	우정바이오	1,318	-6.4%
에이티넘인베스트	1,457	11.8%	헬릭스미스	10,691	-6.2%
엠투엔	3,040	10.5%	피씨엘	2,414	-6.1%

25만

원가 좋아하는  
사람들이 벌써  
이렇게나

시럽웰스 회원

25만 돌파!

시럽웰스 외 250,000명이 좋아합니다.

스마트하게 돈 버는 지갑, 시럽웰스 membership Wealth

주요 투자자별 매매수/순매도 상위 종목 (단위: 억원)

<외국인 매매수 상위>			<외국인 순매도 상위>			<기관 매매수 상위>			<기관 순매도 상위>			<개인 매매수 상위>			<개인 순매도 상위>		
종목명	매수대금	종목명	매도대금	종목명	매수대금	종목명	매도대금	종목명	매수대금	종목명	매도대금	종목명	매수대금	종목명	매도대금		
LG화학	2,367.1	SK케미칼	-130.9	삼성SDI	335.9	삼성전자	-2,054.1	삼성전자	741.4	LG화학	-2,337.2						
삼성전자	1,445.0	동화약품	-113.6	한국전력	264.0	SK하이닉스	-405.0	SK하이닉스	303.8	삼성SDI	-993.2						
오스템임플란트	107.6	하나금융지주	-100.5	S-Oil	152.2	NAVER	-269.3	SK케미칼	286.0	S-Oil	-639.1						
S-Oil	477.7	LG생활건강	-89.5	SK이노베이션	116.0	금호석유	-200.4	셀트리온	262.7	한국전력	-591.4						
현대차	363.6	삼성바이오로직스	-86.7	현대중공업지주	58.8	셀트리온	-179.2	금호석유	233.0	호텔신라	-297.4						
한국전력	352.0	셀트리온	-84.3	삼성엔지니어링	52.4	현대차	-156.8	LG전자	207.4	SK이노베이션	-277.2						
카카오	340.3	LG전자	-82.9	현대건설	49.2	현대모비스	-153.5	LG생활건강	191.5	카카오	-269.2						
호텔신라	261.0	삼성화재	-79.4	대한항공	41.2	에이비프로바이오	-153.0	KB금융	182.7	현대차	-259.1						
NAVER	199.9	메지온	-76.6	엘비세미콘	35.3	SK케미칼	-149.4	삼성바이오로직	173.6	삼성물산	-145.4						
SK이노베이션	163.7	컴투스	-73.2	호텔신라	34.3	LG전자	-139.9	에이비프로바이오	139.9	엘앤에프	-137.1						
LG디스플레이	148.2	삼성중공업	-71.9	네트스	32.9	KB금융	-135.7	동화약품	132.2	한국조선해양	-122.7						
삼성물산	140.4	KB금융	-71.2	Pi첨단소재	32.6	KT&G	-116.0	현대글로비스	128.8	대주전자재료	-119.0						
엘앤에프	117.9	셀트리온헬스케어	-67.9	대림산업	30.6	SK텔레콤	-105.6	넷마블	122.0	삼성엔지니어링	-111.2						
LG	113.0	현대글로비스	-62.7	컴투스	30.1	농심	-102.7	하나금융지주	115.3	오스템임플란트	-106.9						
대주전자재료	111.4	알테오젠	-61.8	신홍에스이씨	28.2	LG생활건강	-102.6	롯데케미칼	114.4	와이지엔터테인먼트	-93.8						
오스템임플란트	107.6	서울반도체	-58.7	원익머트리얼즈	28.2	롯데케미칼	-92.2	삼성중공업	108.9	원익QnC	-83.2						
아모레퍼시픽	106.6	에이치엘비	-54.0	파라다이스	27.6	하이진트로	-90.6	셀트리온헬스케어	105.6	Pi첨단소재	-74.9						
한국조선해양	106.3	신한지주	-48.8	LG화학	26.8	POSCO	-90.3	신한지주	102.9	LG디스플레이	-71.3						
SK텔레콤	106.0	휴젤	-44.8	두산	25.5	힐라홀딩스	-88.1	엔씨소프트	102.5	대한항공	-69.7						

후강통(Shanghai-Hongkong Link) 시가총액 상위기업 수익률 (단위: CNY, %)      선강통(Shenzhen-Hongkong Link) 시가총액 상위기업 수익률 (단위: CNY, %)

코드	종목명	시가총액(M)	Close	수익률	코드	종목명	시가총액(M)	Close	수익률
601318 C1 Equity	PING AN INSURANCE GROUP CO	1,475,858.3	85.00	-1.41%	000651 C2 Equity	GREE ELECTRIC APPLIANCES I-A	401,850.8	66.80	-2.12%
600519 C1 Equity	KWEICHOW MOUTAI CO LTD-A	2,215,304.8	1,763.50	-1.49%	002475 C2 Equity	LUXSHARE PRECISION INDUST	355,967.9	50.97	-1.37%
600276 C1 Equity	JIANGSU HENGRUI MEDICINE C-A	464,765.8	87.17	1.22%	002415 C2 Equity	HANGZHOU HIKVISION DIGITA	431,085.3	46.13	-1.35%
600009 C1 Equity	SHANGHAI INTERNATIONAL AIR-	154,041.1	79.94	0.99%	000063 C2 Equity	ZTE CORP-A	154,871.2	36.58	2.32%
600050 C1 Equity	CHINA UNITED NETWORK-A	151,356.1	4.88	0.0%	000858 C2 Equity	WULIANGYE YIBIN CO LTD-A	1,054,982.2	271.79	-0.29%
601888 C1 Equity	CHINA INTERNATIONAL TRAVEL-	377,589.2	193.39	2.93%	000333 C2 Equity	MIDEA GROUP CO LTD-A	636,525.8	90.65	-3.02%
603993 C1 Equity	CHINA MOLYBDENUM CO LTD-A	98,064.1	4.86	1.25%	000002 C2 Equity	CHINA VANKE CO LTD -A	345,961.0	30.85	-0.61%
600585 C1 Equity	ANHUI CONCH CEMENT CO LTD-	285,897.5	57.14	0.32%	300015 C2 Equity	AIER EYE HOSPITAL GROUP CO	262,252.2	63.63	-1.46%
600030 C1 Equity	CITIC SECURITIES CO-A	347,616.0	29.53	-1.24%	002714 C2 Equity	MUYUAN FOODSTUFF CO LTD-	271,418.1	72.42	0.58%
603160 C1 Equity	SHENZHEN GOODIX TECHNOLOG	77,803.4	170.00	-0.39%	002027 C2 Equity	FOCUS MEDIA INFORMATION I	135,770.4	9.25	-2.53%

※ 작성자(SK증권 리서치센터)는 본 조사분석자료에 게재된 내용들이 외부의 부당한 압력이나 간섭없이 신의성실하게 작성되었음을 확인합니다. 자료 제공일 시점에서의 의견 및 추정치로 최종 실적과 오차가 발생할 수 있으며, 투자를 유도할 목적이 아니라 투자판단에 참고가 되는 정보제공을 목적으로 하고 있습니다. 투자시 투자자 자신의 판단과 책임하에 최종결정을 하시기 바랍니다. 본 자료는 당사의 저작물로서 모든 저작권은 당사에게 있으며, 어떠한 경우에도 당사의 동의 없이 복제, 대여, 전송, 재배포 될 수 없습니다.



# MORNING CALL



2020-11-25, (수)

코스피 & 코스닥 섹터별 시가총액 상위 종목 수익률(국내)

(단위 : 억원 / 원)

섹터	코드	종목명	시가총액	Close	1D	1W	YTD	코드	종목명	시가총액	Close	1D	1W	YTD
에너지 Energy	A096770	SK이노베이션	147,945	160,000	3.9%	0.0%	6.7%	A009830	한화솔루션	78,973	49,400	1.5%	1.9%	162.1%
	A010950	S-Oil	79,934	71,000	6.8%	6.6%	-25.5%	A002380	KCC	15,240	171,500	0.3%	3.0%	-16.3%
	A078930	GS	35,494	38,200	1.9%	1.3%	-26.0%	A011780	금호석유	43,112	141,500	-5.0%	4.8%	82.6%
	A018670	SK가스	10,292	111,500	0.0%	1.4%	31.8%	A047050	포스코인터내셔널	17,704	14,350	0.0%	0.7%	-23.1%
	A002960	한국셀섹유	3,491	268,500	2.7%	7.4%	-16.9%	A010060	OCI	16,408	68,800	3.5%	2.4%	9.9%
	A017940	E1	3,176	46,300	-0.3%	-1.0%	-4.1%	A011790	SKC	31,604	84,200	0.5%	3.7%	65.1%
소재 Materials	A051910	LG화학	564,033	799,000	6.8%	16.5%	151.7%	A036490	SK머티리얼즈	26,918	255,200	0.9%	2.7%	37.6%
	A005490	POSCO	213,172	244,500	0.4%	2.5%	3.4%	A036830	솔브레인홀딩스	4,189	43,550	-1.3%	-0.6%	7.7%
	A010130	고려아연	74,442	394,500	0.3%	2.5%	-7.2%	A178920	PI첨단소재	9,353	31,850	3.8%	6.5%	-9.0%
	A011170	롯데케미칼	99,056	289,000	0.0%	6.3%	29.0%	A005290	동진메미켈	16,170	31,450	-1.1%	-1.3%	87.8%
	A004020	현대제철	44,304	33,200	0.2%	2.5%	5.6%	A278280	천보	17,280	172,800	0.7%	4.2%	180.5%
	A003410	쌍용양회	27,964	5,550	0.0%	0.0%	-2.1%	A078130	국일제지	6,204	4,910	-1.0%	1.7%	-17.9%
산업재 Industrials	A028260	삼성물산	234,543	125,500	2.5%	1.2%	15.7%	A010140	삼성중공업	42,462	6,740	-2.7%	9.6%	-7.3%
	A034730	SK	153,034	217,500	1.4%	-1.4%	-17.0%	A000720	현대건설	38,529	34,600	1.9%	1.2%	-18.2%
	A003550	LG	133,214	77,200	1.7%	4.3%	4.6%	A004990	롯데지주	37,610	35,850	2.6%	6.2%	-8.0%
	A009540	한국조선해양	72,896	103,000	1.0%	3.0%	-18.6%	A047810	한국항공우주	24,320	24,950	-0.2%	4.0%	-26.7%
	A086280	현대글로비스	70,125	187,000	-1.1%	-3.1%	30.8%	A012750	에스원	31,273	82,300	-0.8%	-1.1%	-12.2%
	A267250	현대중공업지주	43,920	278,000	4.3%	8.4%	-17.8%	A000120	CJ대한통운	37,754	165,500	-2.1%	5.4%	6.8%
자유소비재 Consumer Discretionary	A005380	현대차	386,739	181,000	1.1%	-0.8%	50.2%	A028300	에이치엘비	49,811	94,600	-2.4%	1.9%	-7.1%
	A012330	현대모비스	234,310	246,500	-0.4%	1.7%	-3.7%	A035760	CJ ENM	30,240	137,900	2.0%	1.6%	-13.6%
	A000270	기아차	242,407	59,800	0.8%	2.2%	35.0%	A034230	파라다이스	13,778	15,150	1.7%	3.8%	-23.3%
	A066570	LG전자	144,992	88,600	-0.7%	4.2%	22.9%	A028150	GS홈쇼핑	9,194	140,100	0.0%	-0.1%	-5.7%
	A035250	강원랜드	49,741	23,250	2.0%	1.8%	-21.5%	A025980	아난티	7,368	8,650	1.7%	2.9%	-16.8%
	A021240	코웨이	52,988	71,800	-0.7%	-0.4%	-22.9%	A033290	코웰패션	5,018	5,670	-0.7%	-2.1%	0.5%
필수소비재 Consumer Staples	A051900	LG생활건강	241,145	1,544,000	-1.3%	0.1%	22.4%	A282330	BGF리테일	22,728	131,500	0.0%	-3.7%	-22.4%
	A033780	KT&G	118,209	86,100	-0.4%	0.4%	-8.2%	A139480	이마트	43,486	156,000	1.0%	-1.6%	22.4%
	A090430	아모레퍼시픽	113,117	193,500	-1.8%	4.6%	-3.3%	A007070	GS리테일	26,334	34,200	0.0%	0.4%	-12.9%
	A002790	아모레G	45,599	55,300	0.2%	11.7%	-33.1%	A007310	오뚜기	20,269	552,000	-0.5%	-1.8%	-0.4%
	A271560	오리온	47,048	119,000	-1.7%	4.4%	12.8%	A000080	하이진트로	23,109	32,950	-1.6%	-1.9%	13.6%
	A097950	CJ제일제당	55,249	367,000	-0.9%	0.7%	45.4%	A026960	동서	28,714	28,800	-1.4%	-2.4%	65.5%
의료 Health Care	A207940	삼성바이오로직스	530,643	802,000	-0.3%	3.6%	85.2%	A091990	셀트리온헬스케어	151,506	99,800	-0.1%	5.7%	88.3%
	A068270	셀트리온	407,018	301,500	0.2%	5.4%	66.6%	A084990	헬릭스미스	10,691	31,200	-6.2%	46.5%	-55.2%
	A128940	한미약품	37,306	315,000	-3.5%	8.3%	6.2%	A145020	휴젤	25,910	204,500	-3.0%	1.0%	50.8%
	A008930	한미사이언스	36,372	55,100	-3.3%	3.2%	43.7%	A086900	메디톡스	12,768	213,600	-0.7%	-9.1%	-25.7%
	A000100	유한양행	43,992	65,800	-0.5%	4.1%	39.1%	A140410	메지온	15,856	179,200	-2.5%	-3.6%	-6.3%
	A069620	대웅제약	11,274	97,300	-0.2%	5.5%	-29.2%	A067630	에이치엘비생명과학	12,733	27,050	-2.4%	4.6%	-2.5%
IT Information Technology	A005930	삼성전자	4,041,543	67,700	0.3%	3.0%	21.3%	A032500	케이엠더블유	28,711	72,100	0.6%	7.9%	41.1%
	A000660	SK하이닉스	717,810	98,600	-1.4%	0.5%	4.8%	A240810	원익IPS	18,995	38,700	-1.3%	6.0%	8.0%
	A018260	삼성에스디에스	138,506	179,000	0.3%	2.0%	-8.0%	A056190	에스에프에이	13,789	38,400	0.4%	1.2%	-17.0%
	A006400	삼성SDI	379,580	552,000	4.9%	11.9%	133.9%	A098460	고영	12,756	92,900	-1.5%	0.0%	-11.9%
	A034220	LG디스플레이	55,283	15,450	0.3%	3.7%	-4.9%	A039030	이오테크닉스	13,194	107,100	-0.7%	7.0%	3.7%
	A011070	LG이노텍	38,222	161,500	-0.9%	5.6%	15.4%	A218410	RFHIC	8,943	37,500	0.8%	5.6%	1.8%
	A012510	더존비즈온	30,696	102,000	-1.0%	-1.0%	25.9%	A058470	리노공업	19,571	128,400	-1.0%	0.5%	99.7%
	A020150	일진머티리얼즈	20,957	45,450	0.2%	2.4%	6.3%	A046890	서울반도체	10,845	18,600	-2.9%	2.5%	14.5%
	A307950	현대오트모에버	17,010	81,000	-2.3%	-4.3%	60.7%	A006490	인스코비	2,414	2,415	0.0%	-0.8%	-21.1%
	A017670	SK텔레콤	187,330	232,000	0.4%	-0.2%	-2.5%	A036630	세종텔레콤	2,617	436	-0.9%	14.1%	14.4%
	A030200	KT	62,014	23,750	0.4%	1.3%	-12.0%	A065530	전파기술지국	2,318	4,385	1.3%	3.1%	33.7%
A032640	LG유플러스	50,429	11,550	0.9%	1.8%	-18.7%	A000810	삼성화재	97,118	205,000	-0.7%	6.5%	-15.8%	
금융 Financials	A055550	신한지주	175,103	33,900	-0.2%	1.7%	-21.8%	A086790	하나금융지주	106,736	35,550	-0.7%	-3.3%	-3.7%
	A105560	KB금융	192,935	46,400	-0.1%	-0.3%	-2.6%	A316140	우리금융지주	72,949	10,100	0.5%	1.9%	-12.9%
	A032830	삼성생명	150,800	75,400	0.5%	7.0%	1.2%	A015350	부산가스	5,643	51,300	0.6%	-1.4%	43.7%
유틸리티 Utilities	A015760	한국전력	144,763	22,550	4.6%	4.2%	-18.9%	A004690	삼천리	3,362	82,900	0.4%	2.5%	-1.9%
	A036460	한국가스공사	27,417	29,700	1.7%	2.2%	-21.5%	A017390	서울가스	4,660	93,200	0.1%	2.4%	32.0%
	A071320	지역난방공사	4,678	40,400	0.6%	0.9%	-14.6%	A267290	경동도시가스	1,120	19,000	-1.6%	0.3%	-10.6%

※ 작성자(SK증권 리서치센터)는 본 조사분석자료에 게재된 내용들이 외부의 부당한 압력이나 간섭없이 신의성실하게 작성되었음을 확인합니다. 자료 제공일 시점에서의 의견 및 추정치로 최종 실적과 오차가 발생할 수 있으며, 투자를 유도할 목적이 아니라 투자판단에 참고가 되는 정보제공을 목적으로 하고 있습니다. 투자자 투자자 자신의 판단과 책임하에 최종결정을 하시기 바랍니다. 본 자료는 당사의 저작물로서 모든 저작권은 당사에게 있으며, 어떠한 경우에도 당사의 동의 없이 복제, 대여, 전송, 재배포 될 수 없습니다.



# MORNING CALL



2020-11-25, (수)

## 섹터별 시가총액 상위 종목 수익률(해외)

### Dow Jones Industrial Average Members

Company	국가	Close	(단위 : 각국 거래소 통화 기준)			
			1D	1W	1M	YTD
Apple	USA	115.2	1.2%	-3.5%	0.1%	56.9%
American Express	USA	120.4	3.7%	3.4%	19.2%	-3.3%
Boeing	USA	218.5	3.3%	4.0%	30.6%	-32.9%
Caterpillar	USA	176.9	1.2%	2.9%	4.9%	19.8%
Cisco Systems	USA	42.6	2.3%	1.7%	9.8%	-11.2%
Chevron	USA	95.6	5.0%	9.9%	31.8%	-20.7%
Walt Disney	USA	151.5	3.8%	4.8%	18.0%	4.7%
Dow Inc	USA	57.7	3.2%	6.0%	19.0%	-
Walgreens Boots Alliance	USA	38.5	1.4%	-3.3%	1.3%	-34.7%
Goldman Sachs Group	USA	237.5	3.8%	5.7%	15.8%	3.3%
Home Depot	USA	273.3	0.7%	0.3%	-3.4%	25.2%
IBM	USA	124.4	3.6%	5.7%	7.3%	-7.2%
Intel	USA	47.0	2.1%	3.3%	-2.5%	-21.5%
Johnson & Johnson	USA	143.9	0.0%	-3.7%	-0.9%	-1.4%
JPMorgan Chase & Co	USA	123.3	4.6%	6.2%	18.8%	-11.5%
Coca-Cola	USA	53.2	1.0%	-0.9%	5.3%	-3.8%
McDonald's	USA	219.7	1.2%	1.7%	-3.9%	11.2%
3M	USA	177.1	1.7%	2.0%	4.3%	0.4%
Merck & Co	USA	80.1	-0.2%	-1.7%	0.4%	-11.9%
Microsoft	USA	213.9	1.8%	-0.3%	-1.1%	35.6%
NIKE	USA	134.7	0.4%	1.9%	3.6%	33.0%
Pfizer	USA	36.6	0.2%	1.6%	1.1%	-1.5%
Procter & Gamble	USA	138.3	-0.3%	-2.5%	-2.9%	10.7%
Travelers	USA	136.4	1.3%	1.0%	8.3%	-0.4%
UnitedHealth Group	USA	336.0	0.3%	-4.6%	1.6%	14.3%
United Technologies	USA	74.4	2.4%	8.0%	18.8%	-15.8%
Visa	USA	209.7	0.7%	-0.5%	5.9%	11.6%
Verizon	USA	60.6	0.7%	-0.2%	4.6%	-1.2%
Walmart	USA	151.4	0.3%	1.3%	5.2%	27.4%
Exxon Mobil	USA	42.0	6.7%	8.6%	22.9%	-39.8%

### Materials

Company	국가	Close	(단위 : 각국 거래소 통화 기준)			
			1D	1W	1M	YTD
BHP Billiton	AUS	38.3	3.4%	3.5%	6.4%	-1.6%
BASF	DEU	61.1	4.3%	5.5%	17.1%	-9.3%
Rio Tinto	AUS	103.1	2.2%	4.4%	8.1%	2.7%
SABIC	SAU	96.6	0.2%	2.2%	3.6%	3.8%
Glencore	GBR	211.6	6.0%	9.8%	26.3%	-10.1%
Vale S.A.	BRA	74.8	4.9%	11.7%	17.9%	40.3%
Air Liquide S.A.	FRA	136.0	-0.5%	-1.7%	2.0%	7.8%
Nutrien	CAN	62.5	2.6%	8.7%	14.5%	-9.4%
Shin-Etsu Chemical	JAP	15,915.0	5.0%	3.7%	10.2%	32.0%
LyondellBasell	USA	90.9	6.7%	12.1%	18.1%	-3.8%
Air Products & Chemicals	USA	284.0	3.2%	6.7%	-3.4%	20.9%
Southern Copper	USA	59.5	2.3%	6.1%	14.6%	40.1%
Linde PLC	USA	256.2	1.6%	1.6%	9.3%	20.3%
Alcoa	USA	20.8	5.1%	14.0%	54.6%	-3.2%

### Industrials

Company	국가	Close	(단위 : 각국 거래소 통화 기준)			
			1D	1W	1M	YTD
Honeywell Int'l	USA	207.9	1.6%	1.2%	18.4%	17.5%
Siemens	DEU	112.8	0.8%	1.1%	2.8%	7.0%
Union Pacific	USA	208.7	0.6%	1.4%	10.9%	15.4%
Lockheed Martin	USA	378.5	2.1%	0.7%	1.1%	-2.8%
UPS	USA	172.7	3.7%	2.3%	0.5%	47.5%
Airbus	FRA	93.5	3.7%	3.8%	37.4%	-28.3%
Fedex	USA	291.7	1.9%	2.3%	2.9%	92.9%
General Dynamics	USA	153.7	2.4%	1.5%	9.2%	-12.9%
Raytheon	USA	117.0	0.0%	0.0%	0.0%	-46.8%
Northrop Grumman	USA	310.0	1.1%	-0.8%	0.5%	-9.9%
Vinci	FRA	89.0	2.8%	2.0%	22.2%	-10.1%
Illinois Tool Works	USA	212.3	1.7%	1.2%	2.7%	18.2%
Deutsche Post	DEU	40.1	2.0%	3.2%	-1.3%	17.8%
Canadian National Railway	CAN	144.1	1.1%	1.1%	4.5%	22.7%

### Energy

Company	국가	Close	(단위 : 각국 거래소 통화 기준)			
			1D	1W	1M	YTD
Royal Dutch Shell	GBR	1,373.4	5.7%	9.7%	41.3%	-38.6%
Petro China	HKG	2.6	0.0%	2.0%	12.2%	-34.0%
Total	FRA	38.2	5.7%	10.2%	35.9%	-22.4%
BP	GBR	274.8	8.4%	9.2%	33.7%	-41.7%
China Petroleum	HKG	3.5	-0.6%	-2.5%	10.0%	-24.9%
Schlumberger	USA	22.2	2.9%	10.7%	44.4%	-44.7%
Petrobras	BRA	26.2	4.5%	10.7%	27.5%	-13.1%
Reliance Industries	IND	1,964.1	0.7%	-1.5%	-7.1%	31.3%
Equinor	NOR	148.7	5.2%	6.6%	12.9%	-15.3%
Shenhua Energy	HKG	15.1	1.9%	1.5%	7.1%	-7.4%
Conocophillips	USA	44.4	4.0%	14.3%	36.5%	-31.7%
CNOOC	HKG	9.1	-0.4%	3.2%	19.2%	-29.5%
ENI S.P.A.	ITA	8.6	3.5%	6.6%	33.8%	-37.7%
EOG Resources Inc	USA	54.4	8.0%	19.2%	45.1%	-35.0%
Rosneft Oil Co.	RUS	472.2	0.6%	7.6%	24.3%	5.0%
Gazprom	RUS	186.8	1.4%	2.1%	13.2%	-27.2%
Lukoil	RUS	5,179.5	3.0%	6.5%	19.8%	-16.0%
Suncor Energy	CHN	23.0	4.9%	15.1%	39.4%	-46.0%
Enterprise Products Partners	USA	20.3	2.7%	6.2%	15.1%	-27.9%
Enbridge	CHN	40.7	4.0%	4.7%	7.2%	-21.1%
Occidental Petroleum	USA	16.8	6.5%	29.2%	67.5%	-59.3%

### Consumer Discretionary

Company	국가	Close	(단위 : 각국 거래소 통화 기준)			
			1D	1W	1M	YTD
Amazon	USA	3,118.1	0.6%	-0.6%	-2.7%	68.7%
Toyota Motor	JAP	7,431.0	1.1%	-0.1%	6.6%	-3.7%
Comcast	USA	52.3	5.1%	5.1%	16.2%	16.4%
LVMH	FRA	494.9	0.5%	4.2%	15.6%	19.5%
Netflix	USA	482.9	1.3%	0.5%	-1.1%	49.2%
Naspers	ZAF	318,100.0	-0.5%	3.3%	5.6%	38.9%
Booking Holdings	USA	2,103.5	4.1%	1.1%	15.3%	2.4%
Inditex	ESP	28.0	2.9%	2.9%	15.7%	-11.0%
Volkswagen	DEU	166.8	3.5%	3.3%	13.6%	-3.7%
Daimler	DEU	58.0	3.2%	6.8%	19.9%	17.4%
Charter Comm.	USA	650.4	0.8%	1.4%	9.6%	34.1%
Starbucks	USA	98.3	1.5%	-0.3%	8.3%	11.8%
Adidas	DEU	279.9	-0.2%	1.0%	-0.4%	-3.4%
Lowe's	USA	155.0	0.8%	-3.1%	-10.0%	29.4%
Tesla	USA	555.4	6.4%	25.8%	32.0%	563.8%
TJX	USA	64.3	4.1%	5.2%	12.8%	5.4%
Marriott International	USA	130.9	6.4%	6.6%	28.6%	-13.6%
Gree Electric Appliances	CHN	66.8	-2.1%	-2.3%	14.5%	1.9%
Carnival	USA	20.2	11.3%	12.1%	31.7%	-60.2%
Sands China	HKG	33.3	0.9%	-2.5%	13.3%	-20.2%
Nissan Motor	JAP	503.2	3.6%	5.9%	29.7%	-20.9%

※ 작성자(SK증권 리서치센터)는 본 조사분석자료에 게재된 내용들이 외부의 부당한 압력이나 간섭없이 신의성실하게 작성되었음을 확인합니다. 자료 제공일 시점에서의 의견 및 추정치로 최종 실적과 오차가 발생할 수 있으며, 투자를 유도할 목적이 아니라 투자판단에 참고가 되는 정보제공을 목적으로 하고 있습니다. 투자시 투자자 자신의 판단과 책임하에 최종결정을 하시기 바랍니다. 본 자료는 당사의 저작물로서 모든 저작권은 당사에게 있으며, 어떠한 경우에도 당사의 동의 없이 복제, 대여, 전송, 재배포 될 수 없습니다.



# MORNING CALL



2020-11-25, (수)

## Consumer Staples

(단위 : 각국 거래소 통화 기준)

Company	국가	Close	1D	1W	1M	YTD
Nestle	CHE	101.8	0.3%	-3.5%	-4.5%	-2.9%
AB Inbev	BEL	57.7	4.0%	2.2%	19.0%	-20.6%
Unilever	NLD	48.5	-0.3%	-4.2%	-5.1%	-5.3%
Pepsico	USA	144.0	0.7%	-0.8%	3.2%	5.4%
Philip Morris	USA	78.0	1.8%	-0.5%	4.8%	-8.3%
Kweichow Moutai	CHN	1,763.5	-1.5%	2.8%	2.8%	49.1%
BAT	GBR	2,685.5	-0.9%	-5.8%	4.4%	-16.9%
L'oreal	FRA	295.9	-3.4%	-6.5%	2.5%	12.1%
Altria Group	USA	41.0	2.0%	-0.5%	4.9%	-17.9%
AmBev	BRA	14.8	0.6%	-4.6%	6.2%	-21.0%
Diageo	GBR	2,903.0	-0.5%	-3.1%	10.4%	-9.3%
Costco Wholesale	USA	384.2	0.7%	0.6%	2.6%	30.7%
Kraft Heinz	USA	33.8	3.8%	7.1%	7.8%	5.3%
CVS Health	USA	68.4	2.5%	1.9%	13.6%	-7.9%
Mondelez International	USA	57.8	0.8%	-1.2%	2.1%	5.0%

## Telecommunication Services

(단위 : 각국 거래소 통화 기준)

Company	국가	Close	1D	1W	1M	YTD
AT&T	USA	29.2	2.1%	0.7%	5.1%	-25.2%
China Mobile	HKG	47.5	2.0%	0.1%	-6.8%	-27.6%
NTT Docomo	JAP	3,877.0	0.0%	-0.8%	-0.3%	27.6%
Nippon Telegraph	JAP	2,461.5	-1.2%	-0.3%	11.2%	-10.7%
Softbank	JAP	6,835.0	1.3%	2.0%	-3.5%	43.7%
Deutsche Telekom	DEU	14.9	0.4%	-0.2%	10.5%	2.1%
Vodafone	GBR	125.3	2.7%	2.3%	11.3%	-14.6%
KDDI	JAP	3,004.0	-1.2%	-4.2%	8.4%	-7.7%
America Movil SAB	MEX	14.6	1.7%	-1.4%	6.3%	-3.6%
T-Mobile	USA	128.1	0.1%	-0.7%	14.0%	63.6%
Telefonica	ESP	3.6	9.0%	2.1%	16.8%	-42.3%
Orange	FRA	10.3	0.4%	-1.3%	8.4%	-21.3%
Singapore Telecom	SGP	2.5	2.0%	6.8%	18.4%	-25.5%
Emirates Telecom	ARE	17.1	0.1%	-0.6%	0.9%	4.3%
Saudi Telecom	SAU	107.0	-0.7%	-0.4%	3.9%	6.2%
Bell Canada Enterprises	CAN	56.9	0.8%	0.3%	1.3%	-5.4%

## Health Care

(단위 : 각국 거래소 통화 기준)

Company	국가	Close	1D	1W	1M	YTD
Novartis	CHE	80.3	0.8%	1.9%	5.0%	-12.7%
Roche Holding	CHE	300.6	-0.5%	-2.7%	1.1%	-4.3%
AbbVie	USA	104.0	1.7%	4.8%	23.3%	17.4%
Amgen	USA	220.5	-0.8%	-5.2%	-2.9%	-8.5%
Novo Nordisk	DNK	412.8	-2.0%	-1.9%	-7.3%	6.8%
Abbott Laboratories	USA	107.6	-1.5%	-4.8%	-0.2%	23.9%
Medtronic	USA	114.1	2.8%	3.6%	2.4%	0.5%
Bristol Myers Squibb	USA	63.2	2.1%	-1.7%	5.1%	-1.5%
Sanofi	FRA	84.2	0.1%	-0.7%	1.5%	-6.0%
Gilead Sciences	USA	60.3	0.6%	-1.2%	-0.9%	-7.3%
Bayer	DEU	48.7	2.0%	2.0%	15.2%	-33.1%
GlaxoSmithKline	GBR	1,380.0	1.0%	-1.6%	2.7%	-22.4%
Astrazeneca	GBR	8,000.0	0.0%	-3.5%	0.7%	5.2%
Thermo Fisher	USA	439.6	-1.5%	-8.2%	-8.5%	35.3%
Eli Lilly & Co.	USA	144.9	1.1%	2.6%	1.8%	10.2%
Celgene	USA	108.2	0.0%	0.0%	0.0%	0.0%

## Utilities

(단위 : 각국 거래소 통화 기준)

Company	국가	Close	1D	1W	1M	YTD
Nextera Energy	USA	75.0	0.5%	-2.1%	-1.0%	23.9%
Enel S.P.A	ITA	8.4	4.2%	3.8%	11.2%	19.0%
Yangtze Power	CHN	19.7	-1.0%	0.8%	5.2%	7.2%
Duke Energy	USA	96.3	3.1%	3.6%	3.8%	5.5%
Iberdrola	ESP	11.3	-0.5%	-0.3%	5.3%	22.8%
Southern Co/the	USA	61.2	1.2%	-1.9%	0.6%	-3.9%
Dominion Energy	USA	79.4	0.4%	-5.7%	-2.2%	-4.2%
EDF	FRA	11.8	-1.8%	2.0%	12.9%	18.7%
Engie	FRA	12.4	1.6%	1.5%	9.3%	-13.7%
Exelon	USA	42.8	2.8%	-0.7%	1.3%	-6.2%
National Grid	GBR	911.8	-0.8%	-2.6%	-3.5%	-3.4%
AEP	USA	84.8	1.7%	-2.2%	-7.7%	-10.3%
HK & China Gas	HKG	12.1	0.5%	0.3%	6.5%	-16.7%
Sempra Energy	USA	132.3	1.0%	-1.3%	-1.2%	-12.7%

## Information Technology

(단위 : 각국 거래소 통화 기준)

Company	국가	Close	1D	1W	1M	YTD
Alphabet	USA	1,763.9	2.1%	0.1%	8.0%	31.7%
Tencent	HKG	584.0	-0.3%	0.4%	4.0%	55.5%
Alibaba	USA	280.0	3.6%	9.0%	-9.7%	32.0%
Facebook	USA	276.9	3.2%	0.7%	-2.8%	34.9%
Taiwan Semicon	TWN	492.0	-0.9%	1.3%	8.8%	48.6%
Oracle	USA	57.6	2.7%	0.8%	-3.9%	8.7%
Nvidia	USA	518.3	-1.4%	-3.5%	-4.7%	120.3%
SAP	DEU	98.1	-1.1%	-1.0%	-22.1%	-18.5%
Adobe Systems	USA	462.7	0.5%	-1.1%	-5.3%	40.3%
Texas Instruments	USA	159.4	1.2%	2.5%	6.3%	24.2%
Broadcom	USA	392.2	1.4%	3.1%	5.2%	24.1%
Paypal	USA	206.0	2.6%	7.1%	1.5%	90.4%
ASML	NLD	358.9	0.5%	0.0%	13.4%	36.1%
Baidu	USA	134.4	1.0%	-6.6%	0.3%	6.3%
Qualcomm	USA	145.9	1.5%	-1.9%	13.2%	65.4%
Micron Technology	USA	64.0	-0.4%	3.2%	21.0%	18.9%
Tokyo Electron	JAP	33,940.0	5.6%	2.8%	19.3%	41.9%
Nintendo	JAP	54,990.0	0.8%	3.4%	-0.1%	25.1%
Applied Materials	USA	83.0	3.0%	11.5%	36.1%	35.9%

## Financials

(단위 : 각국 거래소 통화 기준)

Company	국가	Close	1D	1W	1M	YTD
Berkshire Hathaway	USA	351,101.0	1.9%	0.4%	9.9%	3.4%
Ind&Comm BOC	CHN	5.1	-0.4%	1.0%	-0.2%	-14.1%
Bank of America	USA	29.0	5.8%	5.2%	16.4%	-17.7%
Construction BOC	HKG	5.8	-1.0%	-2.7%	0.7%	-13.2%
Wells Fargo	USA	28.6	8.8%	14.3%	22.9%	-46.8%
PingAn Insurance	HKG	87.7	-1.2%	-0.3%	1.5%	-4.8%
Agricultural Bank	HKG	2.8	-2.4%	-2.8%	-0.7%	-18.4%
HSBC Holdings	GBR	399.7	4.1%	6.1%	24.3%	-32.5%
Citi Group	USA	57.1	7.1%	12.5%	29.8%	-28.6%
Bank of China	HKG	2.7	-1.1%	-2.9%	2.7%	-19.5%

## Real Estate

(단위 : 각국 거래소 통화 기준)

Company	국가	Close	1D	1W	1M	YTD
American Tower	USA	228.1	-0.4%	-4.6%	-4.1%	-0.8%
China Vanke	HKG	28.6	0.0%	0.5%	14.4%	-14.1%
Simon Property	USA	88.8	4.0%	12.4%	32.8%	-40.4%
SHKP Ltd	HKG	106.0	2.0%	-0.4%	8.2%	-11.1%
Country Garden	HKG	10.3	-0.2%	-4.1%	4.4%	-17.1%
Crown Castle Int'l	USA	164.3	-1.3%	-1.3%	3.6%	15.5%
China Evergrande	HKG	16.1	-1.0%	-2.9%	7.5%	-25.4%
Overseas land&Invest	HKG	18.0	1.8%	-7.0%	-8.5%	-40.8%

※ 작성자(SK증권 리서치센터)는 본 조사분석자료에 게재된 내용들이 외부의 부당한 압력이나 간섭없이 신의성실하게 작성되었음을 확인합니다. 자료 제공일 시점에서의 의견 및 추정치로 최종 실적과 오차가 발생할 수 있으며, 투자를 유도할 목적이 아니라 투자판단에 참고가 되는 정보제공을 목적으로 하고 있습니다. 투자시 투자자 자신의 판단과 책임하에 최종결정을 하시기 바랍니다. 본 자료는 당사의 저작물로써 모든 저작권은 당사에게 있으며, 어떠한 경우에도 당사의 동의 없이 복제, 대여, 전송, 재배포 될 수 없습니다.

