

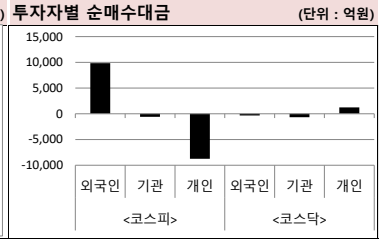
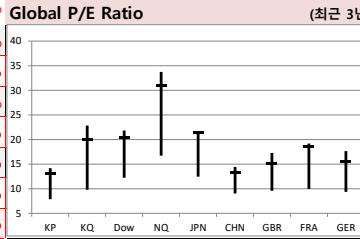
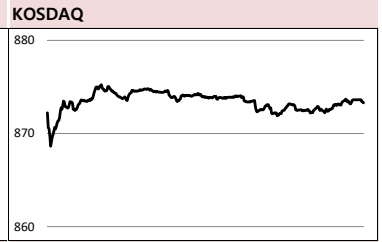
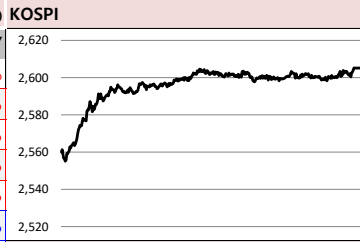
MORNING CALL

SK securities



2020-11-24, (화)

Global Indices	Close	시가총액	1D	1W	1M	3M	YTD	3Y
KOSPI	2,602.6	1,716,219.4	1.9%	2.3%	10.2%	12.9%	18.4%	2.3%
KOSDAQ	873.3	339,594.6	0.4%	3.1%	8.1%	9.7%	30.4%	10.2%
Dow Jones	29,591.3	9,019.6	1.1%	-1.2%	4.4%	5.9%	3.7%	25.6%
Nasdaq	11,880.6	19,170.5	0.2%	-0.4%	2.9%	5.0%	32.4%	72.5%
S&P 500	3,577.6	30,790.0	0.6%	-1.4%	3.2%	5.3%	10.7%	37.5%
UK	6,333.8	1,743.4	-0.3%	-1.4%	8.1%	5.5%	-16.0%	-14.5%
Germany	13,127.0	1,198.0	-0.1%	-0.1%	3.8%	2.8%	-0.9%	0.5%
France	5,492.2	1,759.6	-0.1%	0.4%	11.9%	12.2%	-8.1%	1.9%
Japan	25,527.4	387,079.7	0.0%	-1.5%	8.6%	11.4%	7.9%	13.2%
China	3,414.5	41,493.3	1.1%	2.0%	4.2%	1.0%	11.9%	1.8%
Brazil	107,378.9	3,483.7	1.3%	0.9%	6.0%	5.8%	-7.1%	44.8%
Vietnam	994.2	3,704,823.5	0.4%	4.6%	3.4%	16.3%	3.5%	6.3%
India	44,077.2	84,747.9	0.4%	1.0%	8.3%	14.7%	6.7%	30.9%
Russia	3,047.1	43,446.0	-0.1%	-1.1%	8.2%	1.7%	0.0%	41.0%



Global Market

미국 증시 - 추가 코로나19 백신 개발 소식에 상승

- 아스트라제네카가 개발 중인 코로나19 백신 임상 3차에서 평균 70% 면역 효과 시현
- 11월 제조업 PMI와 서비스업 PMI는 시장 예상치(53, 55)를 상회한 56.7, 57.7 기록, 최고치 경신

유럽 증시 - 코로나19 백신 기대감과 경제 우려 뒤섞인세 하락

- 아스트라제네카 백신 소식에도 불구하고 코로나19 제한 조치가 경제에 미치는 부정적 우려 고조
- 11월 PMI 예비치는 45.1로 10월 대비 하락, 서비스업 PMI 및 제조업 PMI 역시 하락

중국 증시 - 채무불이행 관련 조사 착수에 상승

- 중국 금융안정발전위원회는 중국 기업 채무 이행 회피 행위에 대해 처벌할 것이라 발표
- OPEC의 감산 기간 연장 소식에 차이나오일필드, 시누크, 페트로차이나 등 에너지 관련주 상승

국내 증시 - 대형 반도체주가 상승 주도하며 급등

- 외인의 급격한 유입에 의해 삼성전자 +4.33%, SK하이닉스 +3.31% 상승하며 지수 상승 견인
- 더불어 11월 수출 지표가 전년 동기 대비 1.3% 증가하며 투심에 긍정적 기여

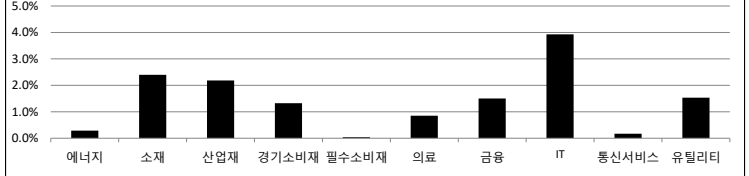
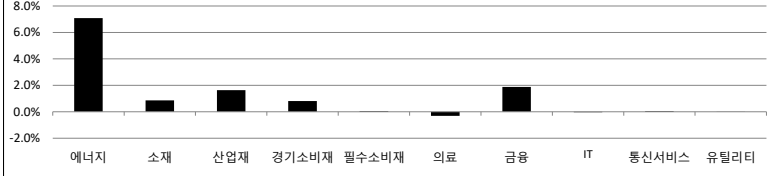
Today's Event

- 11월 소비자동향조사
- 3분기 가계신용 (잠정)
- 미, 9월 S&P 코어로직/ CS 주주가격지수
- 미, 11월 소비자신뢰지수
- 미, 리치몬드 연방 제조업지수
- 미, 9월 주주가격지수

- 애플 공모청약
- 클리노믹스 공모청약
- 미, 베스트바이 실적발표
- 미, 갭(GAP) 실적발표
- 미, 휴렛팩커드(HP) 실적발표

S&P 500 Sector	1D	1W	1M	3M	YTD	2Y	3Y
에너지	7.1%	5.6%	24.4%	6.2%	-37.3%	-39.1%	-42.8%
소재	0.9%	-0.1%	6.5%	13.5%	14.5%	32.6%	20.1%
산업재	1.6%	0.2%	8.3%	15.3%	8.1%	27.2%	23.5%
경기소비재	0.8%	-0.3%	0.3%	3.2%	27.1%	56.3%	66.6%
필수소비재	0.1%	-2.2%	1.7%	3.8%	5.6%	21.9%	21.1%
의료	-0.3%	-3.1%	0.5%	1.6%	6.2%	21.9%	33.6%
금융	1.9%	0.2%	9.5%	13.9%	-10.2%	6.7%	5.8%
IT	0.0%	-1.9%	1.2%	1.8%	30.9%	88.1%	87.8%
통신서비스	0.0%	-1.5%	3.3%	5.5%	16.3%	48.8%	43.0%
유틸리티	0.0%	-4.9%	-2.3%	7.1%	-2.0%	17.7%	14.1%

Korea Sector	1D	1W	1M	3M	YTD	2Y	3Y
에너지	0.3%	-0.9%	12.2%	4.2%	-11.8%	-27.9%	-32.1%
소재	2.4%	6.2%	12.1%	16.3%	55.3%	42.3%	9.9%
산업재	2.2%	1.0%	10.7%	9.0%	-6.5%	-9.4%	-21.6%
경기소비재	1.3%	1.1%	8.4%	15.8%	12.9%	37.1%	-3.1%
필수소비재	0.0%	2.6%	3.2%	2.0%	4.8%	5.4%	-18.9%
의료	0.9%	3.8%	16.9%	-2.4%	52.8%	24.1%	12.0%
금융	1.5%	2.0%	8.6%	19.2%	-8.9%	-14.8%	-27.3%
IT	3.9%	2.4%	13.4%	22.5%	22.7%	61.4%	25.0%
통신서비스	0.2%	1.4%	1.3%	-4.6%	52.6%	89.3%	99.8%
유틸리티	1.5%	1.8%	0.2%	9.4%	-22.5%	-25.3%	-42.3%



Fixed Income	Close	1D	1M	YTD
국고채 3년	0.955	-1.2	4.5	-40.0
국고채 10년	1.582	-3.0	8.7	-9.0
미국채 2년	0.159	0.2	0.4	-141.0
미국채 10년	0.854	2.9	1.1	-106.4
일본 국채 10년	0.012	0.0	-2.9	2.3
중국 국채 10년	2.932	-2.9	0.8	-27.1
독일 국채 10년	-0.581	0.2	-0.7	-39.5

Commodity	Close	1D	1M	YTD
국제유가(WTI)	43.06	2.2%	8.1%	-29.5%
VIX Index	22.66	-4.4%	-17.7%	64.4%
천연가스	2.71	2.3%	-8.8%	23.8%
CRB상품지수	157.33	0.7%	4.4%	-15.3%
금(Comex)	1,837.80	-1.8%	-3.4%	20.7%
BDI(Baltic Dry)	1,148.00	0.0%	-18.9%	5.3%
구리	325.80	-1.0%	4.1%	16.5%

※ 작성자(SK증권 리서치센터)는 본 조사분석자료에 게재된 내용들이 외부의 부당한 압력이나 간섭없이 신의성실하게 작성되었음을 확인합니다. 자료 제공일 시점에서의 의견 및 추정치로 최종 실적과 오차가 발생할 수 있으며, 투자를 유도할 목적이 아니라 투자판단에 참고가 되는 정보제공을 목적으로 하고 있습니다. 투자시 투자자 자신의 판단과 책임하에 최종결정을 하시기 바랍니다. 본 자료는 당사의 저작물로써 모든 저작권은 당사에게 있으며, 어떠한 경우에도 당사의 동의 없이 복제, 대여, 전송, 재배포 될 수 없습니다.



MORNING CALL



2020-11-24, (화)

일일 상승률 상위 종목			일일 하락률 상위 종목		
종목명	시가총액	수익률	종목명	시가총액	수익률
에이프로젠 H&G	1,698	30.0%	KPX생명과학	2,655	-20.8%
티앤알바이오랩	1,589	29.9%	종근당홀딩스	5,536	-15.3%
인프라웨어	1,107	29.9%	종근당	18,506	-10.3%
코디엠	1,240	29.8%	KPX홀딩스	2,636	-9.3%
비케이탑스	1,750	26.1%	휴림로봇	1,719	-8.2%
HSD엔진	2,145	22.4%	KMH	6,970	-7.4%
대한해운	8,256	19.9%	삼부토건	7,111	-7.0%
제일약품	13,279	19.4%	엔투텍	3,218	-6.7%
세원	1,492	17.4%	썬에이지	2,004	-6.3%
삼성중공업	43,659	15.7%	우리기술	1,909	-6.2%
에이프로젠 KIC	4,570	15.5%	시너지노베이션	2,643	-5.9%
에이비프로바이오	6,885	14.7%	이수화학	3,496	-5.9%
미래에셋벤처투자	2,061	14.0%	F&F	13,352	-5.7%
동국제강	7,701	14.0%	노바텍	2,709	-5.6%
대구백화점	1,304	13.2%	드림텍	9,086	-5.5%
제이비이엠	2,498	12.4%	이원컴포텍	1,526	-5.4%
참좋은여행	1,144	12.4%	화승엔터프라이즈	8,990	-5.1%
STX엔진	1,746	12.3%	제노포커스	2,218	-4.8%
바이오투스텍	2,574	12.1%	시스웍	2,606	-4.8%
수산중공업	1,827	11.9%	세종텔레콤	2,641	-4.8%

원가 좋아하는
사람들이 벌써
이렇게나

25만

**시럽웰스 회원
25만 돌파!**

시럽웰스 외 250,000명이 좋아합니다.

스마트하게 돈 버는 지갑, 시럽웰스

주요 투자자별 순매수/순매도 상위 종목 (단위 : 억원)

<외국인 순매수 상위>			<외국인 순매도 상위>			<기관 순매수 상위>			<기관 순매도 상위>			<개인 순매수 상위>			<개인 순매도 상위>		
종목명	매수대금	종목명	매도대금	종목명	매수대금	종목명	매도대금	종목명	매수대금	종목명	매도대금	종목명	매수대금	종목명	매도대금		
삼성전자	2,504.8	드림텍	-89.7	삼성전자	422.1	NAVER	-214.7	삼성중공업	202.1	삼성전자	-2,606.9	삼성중공업	202.1	삼성전자	-2,606.9		
LG화학	1,300.1	HMM	-76.9	셀트리온	250.3	삼성중공업	-175.7	F&F	131.4	LG화학	-1,436.8	F&F	131.4	LG화학	-1,436.8		
신한지주	126.4	디피씨	-66.6	SK하이닉스	200.3	SK이노베이션	-124.5	대한해운	103.2	SK하이닉스	-1,053.7	대한해운	103.2	SK하이닉스	-1,053.7		
삼성SDI	563.9	종근당	-62.4	한국조선해양	186.0	F&F	-107.7	HMM	101.2	삼성SDI	-430.4	HMM	101.2	삼성SDI	-430.4		
현대차	476.8	유나이티드제약	-62.2	LG화학	171.6	삼성SDI	-88.6	종근당	99.3	현대차	-430.2	종근당	99.3	현대차	-430.2		
NAVER	398.6	삼성생명	-53.4	신한지주	103.4	대한해운	-83.1	이마트	90.6	셀트리온	-408.0	이마트	90.6	셀트리온	-408.0		
현대모비스	306.6	강원랜드	-47.9	에스티팜	95.6	카카오	-81.3	드림텍	84.7	현대모비스	-340.3	카카오	84.7	현대모비스	-340.3		
삼성전기	235.7	메지온	-46.9	POSCO	94.5	기아차	-78.6	하이트진로	84.2	삼성전기	-312.8	기아차	94.5	하이트진로	84.2		
POSCO	218.7	씨에스윈드	-46.9	삼성증권	82.8	JYP Ent.	-73.9	현대미포조선	80.1	한국조선해양	-267.9	JYP Ent.	82.8	현대미포조선	80.1		
KB금융	209.0	현대미포조선	-45.1	미래에셋대우	68.7	셀트리온헬스케어	-70.8	SK이노베이션	77.9	신한지주	-232.0	미래에셋대우	68.7	셀트리온헬스케어	77.9		
카카오	198.9	금호석유	-44.9	삼성생명	59.8	하이트진로	-65.9	메지온	74.2	삼성전기	-176.1	금호석유	198.9	하이트진로	74.2		
셀트리온	155.7	셀트리온제약	-38.4	한국전력	58.8	이마트	-64.9	셀트리온헬스케어	72.5	KB금융	-173.2	한국전력	58.8	이마트	72.5		
아모레퍼시픽	149.7	클마비엔에이지	-37.1	삼성바이오로직스	58.2	LG유플러스	-63.7	에코프로비엠	71.3	NAVER	-156.7	삼성바이오로직스	58.2	LG유플러스	71.3		
기아차	128.2	부광약품	-37.0	대우조선해양	52.2	씨젠	-63.1	디피씨	66.6	미래에셋대우	-127.8	대우조선해양	52.2	씨젠	66.6		
두산중공업	126.8	파라다이스	-36.2	롯데케미칼	46.4	삼성전기	-61.8	LG유플러스	66.0	카카오	-123.4	롯데케미칼	46.4	삼성전기	66.0		
신한지주	126.4	BNK금융지주	-34.4	키움증권	42.2	휠라홀딩스	-60.4	유나이티드제약	64.1	에스티팜	-122.7	키움증권	42.2	휠라홀딩스	64.1		
SK케미칼	122.7	올릭스	-34.0	팬오션	42.0	하나금융지주	-50.6	CJ제일제당	63.9	현대제철	-116.7	팬오션	42.0	하나금융지주	63.9		
LG생활건강	90.2	LG이노텍	-33.5	LS ELECTRIC	37.8	농심	-47.9	종근당바이오	62.1	SK케미칼	-111.0	LS ELECTRIC	37.8	농심	62.1		
JYP Ent.	89.9	에코프로비엠	-33.1	KT	37.0	두산중공업	-47.5	휠라홀딩스	61.6	아모레퍼시픽	-108.6	KT	37.0	두산중공업	61.6		

후강통(Shanghai-Hongkong Link) 시가총액 상위기업 수익률 (단위 : CNY, %) 선강통(Shenzhen-Hongkong Link) 시가총액 상위기업 수익률 (단위 : CNY, %)

코드	종목명	시가총액(M)	Close	수익률	코드	종목명	시가총액(M)	Close	수익률
601318 C1 Equity	PING AN INSURANCE GROUP CO	1,495,531.6	86.22	1.99%	000651 C2 Equity	GREE ELECTRIC APPLIANCES I-A	410,573.6	68.25	0.52%
600519 C1 Equity	KWEICHOW MOUTAI CO LTD-A	2,248,857.9	1,790.21	4.08%	002475 C2 Equity	LUXSHARE PRECISION INDUST	360,926.5	51.68	-0.96%
600276 C1 Equity	JIANGSU HENGRUI MEDICINE C-A	459,167.5	86.12	-0.91%	002415 C2 Equity	HANGZHOU HIKVISION DIGITA	436,972.7	46.76	-1.83%
600009 C1 Equity	SHANGHAI INTERNATIONAL AIR-	152,538.0	79.16	-0.62%	000063 C2 Equity	ZTE CORP-A	150,822.2	35.75	-1.30%
600050 C1 Equity	CHINA UNITED NETWORK-A	151,356.1	4.88	1.46%	000858 C2 Equity	WULIANGYE YIBIN CO LTD-A	1,058,048.7	272.58	1.53%
601888 C1 Equity	CHINA INTERNATIONAL TRAVEL-	366,850.6	187.89	1.56%	000333 C2 Equity	MIDEA GROUP CO LTD-A	656,327.3	93.47	2.05%
603993 C1 Equity	CHINA MOLYBDENUM CO LTD-A	96,859.5	4.80	1.48%	000002 C2 Equity	CHINA VANKE CO LTD -A	347,767.2	31.04	0.55%
600585 C1 Equity	ANHUI CONCH CEMENT CO LTD-	285,953.7	56.96	1.35%	300015 C2 Equity	AIER EYE HOSPITAL GROUP CO	266,126.4	64.57	0.19%
600030 C1 Equity	CITIC SECURITIES CO-A	351,951.9	29.90	1.63%	002714 C2 Equity	MUYUAN FOODSTUFF CO LTD-	269,844.1	72.00	-1.33%
603160 C1 Equity	SHENZHEN GOODIX TECHNOLOG	78,110.0	170.67	-2.62%	002027 C2 Equity	FOCUS MEDIA INFORMATION I	139,293.1	9.49	-2.27%

※ 작성자(SK증권 리서치센터)는 본 조사분석자료에 게재된 내용들이 외부의 부당한 압력이나 간섭없이 신의성실하게 작성되었음을 확인합니다. 자료 제공일 시점에서의 의견 및 추정치로 최종 실적과 오차가 발생할 수 있으며, 투자를 유도할 목적이 아니라 투자판단에 참고가 되는 정보제공을 목적으로 하고 있습니다. 투자시 투자자 자신의 판단과 책임하에 최종결정을 하시기 바랍니다. 본 자료는 당사의 저작물로서 모든 저작권은 당사에게 있으며, 어떠한 경우에도 당사의 동의 없이 복제, 대여, 전송, 재배포 될 수 없습니다.



MORNING CALL



2020-11-24 (화)

코스피 & 코스닥 섹터별 시가총액 상위 종목 수익률(국내)

(단위 : 억원 / 원)

섹터	코드	종목명	시가총액	Close	1D	1W	YTD	코드	종목명	시가총액	Close	1D	1W	YTD
에너지 Energy	A096770	SK이노베이션	142,397	154,000	0.0%	-1.0%	2.7%	A009830	한화솔루션	77,774	48,650	-0.3%	0.5%	158.1%
	A010950	S-Oil	74,868	66,500	1.2%	-0.5%	-30.2%	A002380	KCC	15,196	171,000	2.1%	1.5%	-16.6%
	A078930	GS	34,843	37,500	0.1%	-1.5%	-27.3%	A011780	금호석유	45,397	149,000	-2.3%	8.0%	92.3%
	A018670	SK가스	10,292	111,500	-2.2%	1.4%	31.8%	A047050	포스코인터내셔널	17,704	14,350	0.0%	1.8%	-23.1%
	A002960	한국셀석유	3,400	261,500	2.4%	6.3%	-19.0%	A010060	OCI	15,860	66,500	0.5%	1.1%	6.2%
	A017940	E1	3,186	46,450	-0.1%	-7.1%	-3.8%	A011790	SKC	31,454	83,800	1.1%	3.3%	64.3%
소재 Materials	A051910	LG화학	528,031	748,000	3.3%	10.5%	135.6%	A036490	SK머티리얼즈	26,686	253,000	2.1%	-0.4%	36.4%
	A005490	POSCO	212,300	243,500	2.5%	1.9%	3.0%	A036830	솔브레인홀딩스	4,242	44,100	-0.6%	-0.1%	9.1%
	A010130	고려아연	74,253	393,500	1.4%	1.9%	-7.4%	A178920	PI첨단소재	9,015	30,700	0.2%	2.9%	-12.3%
	A011170	롯데케미칼	99,056	289,000	0.7%	6.1%	29.0%	A005290	동진세미켐	16,350	31,800	0.5%	-0.2%	89.9%
	A004020	현대제철	44,237	33,150	4.1%	0.2%	5.4%	A278280	천보	17,160	171,600	-0.6%	3.9%	178.6%
	A003410	쌍용양회	27,964	5,550	0.0%	0.0%	-2.1%	A078130	국일제지	6,267	4,960	0.4%	1.1%	-17.1%
산업재 Industrials	A028260	삼성물산	228,937	122,500	1.2%	-1.2%	12.9%	A010140	삼성중공업	43,659	6,930	15.7%	9.0%	-4.7%
	A034730	SK	150,923	214,500	0.2%	-2.1%	-18.1%	A000720	현대건설	37,805	33,950	1.0%	2.6%	-19.7%
	A003550	LG	130,971	75,900	0.0%	1.9%	2.9%	A004990	롯데지주	36,666	34,950	1.9%	6.1%	-10.3%
	A009540	한국조선해양	72,189	102,000	6.5%	3.1%	-19.4%	A047810	한국항공우주	24,369	25,000	2.7%	4.6%	-26.6%
	A086280	현대글로벌비스	70,875	189,000	1.1%	1.1%	32.2%	A012750	에스원	31,539	83,000	0.9%	-0.5%	-11.4%
	A267250	현대중공업지주	42,103	266,500	3.3%	3.5%	-21.2%	A000120	CJ대한통운	38,553	169,000	-0.3%	6.0%	9.0%
자유소비재 Consumer Discretionary	A005380	현대차	382,466	179,000	1.1%	0.0%	48.6%	A028300	에이치엘비	51,022	96,900	0.8%	3.1%	-4.9%
	A012330	현대모비스	235,260	247,500	2.9%	1.0%	-3.3%	A035760	CJ ENM	29,648	135,200	-0.2%	0.0%	-15.3%
	A000270	기아차	240,380	59,300	2.1%	-0.7%	33.9%	A034230	파라다이스	13,550	14,900	-1.0%	4.9%	-24.6%
	A066570	LG전자	145,974	89,200	0.6%	3.1%	23.7%	A028150	GS홈쇼핑	9,194	140,100	-1.3%	-0.4%	-5.7%
	A035250	강원랜드	48,778	22,800	-1.3%	1.6%	-23.0%	A025980	아난티	7,249	8,510	0.5%	0.7%	-18.2%
	A021240	코웨이	53,357	72,300	0.1%	-3.1%	-22.3%	A033290	코웰패션	5,053	5,710	-1.7%	-2.4%	1.2%
필수소비재 Consumer Staples	A051900	LG생활건강	244,425	1,565,000	0.1%	0.2%	24.1%	A282330	BGF리테일	22,728	131,500	-0.8%	-6.4%	-22.4%
	A033780	KT&G	118,621	86,400	0.1%	1.9%	-7.9%	A139480	이마트	43,068	154,500	-0.6%	-4.0%	21.2%
	A090430	아모레퍼시픽	115,163	197,000	0.0%	12.9%	-1.5%	A007070	GS리테일	26,334	34,200	-0.3%	1.3%	-12.9%
	A002790	아모레G	45,517	55,200	2.6%	14.1%	-33.3%	A007310	오뚜기	20,379	55,000	0.2%	-0.4%	0.2%
	A271560	오리온	47,839	121,000	0.0%	7.6%	14.7%	A000080	하이진트로	23,495	33,500	-0.6%	-2.1%	15.5%
	A097950	CJ제일제당	55,776	370,500	0.0%	1.0%	46.7%	A026960	동서	29,112	29,200	0.3%	-2.7%	67.8%
의료 Health Care	A207940	삼성바이오로직스	531,967	804,000	0.6%	6.1%	85.7%	A091990	셀트리온헬스케어	151,658	99,900	1.2%	5.7%	88.5%
	A068270	셀트리온	406,343	301,000	1.5%	4.3%	66.3%	A084990	헬릭스미스	11,393	33,250	1.7%	66.3%	-52.3%
	A128940	한미약품	38,667	326,500	-0.3%	15.2%	10.1%	A145020	휴젤	26,721	210,900	-0.8%	1.7%	55.5%
	A008930	한미사이언스	37,626	57,000	-2.1%	6.2%	48.6%	A086900	메디톡스	12,852	215,000	0.8%	0.4%	-25.2%
	A000100	유한양행	44,192	66,100	0.2%	4.1%	39.8%	A140410	메지온	16,263	183,800	-3.4%	-0.9%	-3.9%
	A069620	대웅제약	11,297	97,500	1.3%	2.5%	-29.1%	A067630	에이치엘비생명과학	13,039	27,700	2.4%	5.7%	-0.2%
IT Information Technology	A005930	삼성전자	4,029,603	67,500	4.3%	1.8%	21.0%	A032500	케이엠더블유	28,552	71,700	0.3%	6.2%	40.3%
	A000660	SK하이닉스	728,002	100,000	3.3%	2.0%	6.3%	A240810	원익IPS	19,241	39,200	0.8%	7.0%	9.3%
	A018260	삼성에스디에스	138,119	178,500	-0.6%	1.1%	-8.2%	A056190	에스에프에이	13,735	38,250	0.0%	-2.3%	-17.3%
	A006400	삼성SDI	361,701	526,000	2.1%	8.3%	122.9%	A098460	고영	12,948	94,300	0.0%	1.4%	-10.6%
	A034220	LG디스플레이	55,104	15,400	1.7%	3.0%	-5.2%	A039030	이오테크닉스	13,280	107,800	0.0%	5.5%	4.4%
	A011070	LG이노텍	38,577	163,000	0.0%	3.5%	16.4%	A218410	RFHIC	8,871	37,200	-0.3%	3.1%	1.0%
	A012510	더존비즈온	30,997	103,000	1.0%	0.0%	27.2%	A058470	리노공업	19,769	129,700	2.1%	0.9%	101.7%
	A020150	일진머티리얼즈	20,911	45,350	0.8%	-1.6%	6.1%	A046890	서울반도체	11,165	19,150	0.5%	4.4%	17.9%
	A307950	현대오토배터리	17,409	82,900	2.7%	5.3%	64.5%	A006490	인스코비	2,414	2,415	-0.6%	-1.8%	-21.1%
	A017670	SK텔레콤	186,523	231,000	0.9%	-0.4%	-2.9%	A036630	세종텔레콤	2,641	440	-4.8%	14.0%	15.5%
통신서비스 Telecommunication Services	A030200	KT	61,753	23,650	0.6%	0.6%	-12.4%	A065530	전파기지국	2,289	4,330	-0.4%	-0.1%	32.0%
	A032640	LG유플러스	49,992	11,450	0.0%	0.0%	-19.4%	A000810	삼성화재	97,829	206,500	0.2%	5.6%	-15.2%
	A055550	신한지주	175,361	33,950	1.3%	2.3%	-21.7%	A086790	하나금융지주	107,487	35,800	1.1%	-1.9%	-3.0%
금융 Financials	A105560	KB금융	193,143	46,450	1.8%	1.6%	-2.5%	A316140	우리금융지주	72,588	10,050	0.8%	1.6%	-13.4%
	A032830	삼성생명	150,000	75,000	2.0%	9.5%	0.7%	A015350	부산가스	5,610	51,000	0.0%	-2.5%	42.9%
	A015760	한국전력	138,343	21,550	1.7%	2.1%	-22.5%	A004690	삼천리	3,349	82,600	0.2%	1.1%	-2.3%
유틸리티 Utilities	A036460	한국가스공사	26,955	29,200	0.7%	-0.2%	-22.9%	A017390	서울가스	4,655	93,100	-0.3%	1.0%	31.9%
	A071320	지역난방공사	4,649	40,150	1.3%	-0.5%	-15.1%	A267290	경동도시가스	1,138	19,300	2.9%	-0.3%	-9.2%

※ 작성자(SK증권 리서치센터)는 본 조사분석자료에 게재된 내용들이 외부의 부당한 압력이나 간섭없이 신의성실하게 작성되었음을 확인합니다. 자료 제공일 시점에서의 의견 및 추정치로 최종 실적과 오차가 발생할 수 있으며, 투자를 유도할 목적이 아니라 투자판단에 참고가 되는 정보제공을 목적으로 하고 있습니다. 투자시 투자자 자신의 판단과 책임하에 최종결정을 하시기 바랍니다. 본 자료는 당사의 저작물로서 모든 저작권은 당사에게 있으며, 어떠한 경우에도 당사의 동의 없이 복제, 대여, 전송, 재배포 될 수 없습니다.





섹터별 시가총액 상위 종목 수익률(해외)

Dow Jones Industrial Average Members

Company	국가	Close	(단위 : 각국 거래소 통화 기준)			
			1D	1W	1M	YTD
Apple	USA	113.9	-3.0%	-5.4%	-1.0%	55.1%
American Express	USA	116.1	3.1%	-2.2%	15.0%	-6.7%
Boeing	USA	211.5	6.0%	4.5%	26.4%	-35.1%
Caterpillar	USA	174.8	1.5%	0.9%	3.7%	18.4%
Cisco Systems	USA	41.6	1.6%	-2.1%	7.3%	-13.2%
Chevron	USA	91.0	6.1%	2.3%	25.4%	-24.5%
Walt Disney	USA	146.0	3.5%	0.9%	13.7%	0.9%
Dow Inc	USA	55.9	2.2%	3.7%	15.3%	-
Walgreens Boots Alliance	USA	38.0	1.2%	-13.9%	-0.2%	-35.6%
Goldman Sachs Group	USA	228.8	2.5%	2.9%	11.6%	-0.5%
Home Depot	USA	271.4	0.6%	-2.9%	-4.1%	24.3%
IBM	USA	120.1	2.7%	1.5%	3.5%	-10.4%
Intel	USA	46.1	1.5%	-0.3%	-4.4%	-23.0%
Johnson & Johnson	USA	143.9	-1.7%	-4.6%	-0.9%	-1.4%
JPMorgan Chase & Co	USA	117.9	2.9%	0.5%	13.5%	-15.4%
Coca-Cola	USA	52.7	0.0%	-2.2%	4.3%	-4.8%
McDonald's	USA	217.0	1.4%	0.1%	-5.1%	9.8%
3M	USA	174.1	0.7%	0.2%	2.6%	-1.3%
Merck & Co	USA	80.3	-0.2%	0.1%	0.6%	-11.7%
Microsoft	USA	210.1	-0.1%	-3.3%	-2.8%	33.2%
NIKE	USA	134.1	0.9%	3.1%	3.2%	32.4%
Pfizer	USA	36.5	-0.5%	3.2%	0.9%	-1.7%
Procter & Gamble	USA	138.8	-0.4%	-2.6%	-2.5%	11.1%
Travelers	USA	134.6	0.1%	-1.2%	6.9%	-1.7%
UnitedHealth Group	USA	335.1	0.1%	-6.1%	1.3%	14.0%
United Technologies	USA	72.6	4.1%	5.8%	16.1%	-17.8%
Visa	USA	208.2	2.1%	-2.1%	5.1%	10.8%
Verizon	USA	60.2	0.3%	-1.1%	3.9%	-1.9%
Walmart	USA	150.9	0.5%	-1.0%	4.9%	27.0%
Exxon Mobil	USA	39.4	6.6%	3.1%	15.2%	-43.6%

Materials

Company	국가	Close	(단위 : 각국 거래소 통화 기준)			
			1D	1W	1M	YTD
BHP Billiton	AUS	37.1	2.5%	2.6%	2.9%	-4.8%
BASF	DEU	58.6	1.7%	2.2%	12.3%	-13.0%
Rio Tinto	AUS	100.9	1.4%	3.2%	5.8%	0.5%
SABIC	SAU	96.4	0.0%	2.2%	-1.2%	3.5%
Glencore	GBR	199.7	2.4%	2.4%	19.2%	-15.2%
Vale S.A.	BRA	71.3	4.2%	9.8%	12.4%	33.8%
Air Liquide S.A.	FRA	136.7	-2.0%	-0.9%	2.5%	8.3%
Nutrien	CAN	60.9	2.7%	7.3%	11.6%	-11.7%
Shin-Etsu Chemical	JAP	15,160.0	0.0%	-1.1%	4.9%	25.7%
LyondellBasell	USA	85.2	4.3%	6.9%	10.8%	-9.9%
Air Products & Chemicals	USA	275.3	1.8%	3.3%	-6.4%	17.1%
Southern Copper	USA	58.2	2.3%	4.7%	11.9%	36.9%
Linde PLC	USA	252.1	0.0%	-1.3%	7.6%	18.4%
Alcoa	USA	19.8	5.3%	12.2%	47.1%	-7.9%

Industrials

Company	국가	Close	(단위 : 각국 거래소 통화 기준)			
			1D	1W	1M	YTD
Honeywell Int'l	USA	204.6	1.3%	-1.9%	16.5%	15.6%
Siemens	DEU	111.9	1.9%	-0.5%	1.9%	6.1%
Union Pacific	USA	207.4	2.0%	0.3%	10.2%	14.7%
Lockheed Martin	USA	370.9	0.8%	-1.7%	-0.9%	-4.8%
UPS	USA	166.6	1.7%	-1.1%	-3.1%	42.3%
Airbus	FRA	90.1	1.7%	0.2%	32.5%	-30.9%
Fedex	USA	286.4	3.5%	2.3%	1.0%	89.4%
General Dynamics	USA	150.0	1.1%	-1.9%	6.6%	-14.9%
Raytheon	USA	117.0	0.0%	0.0%	0.0%	-46.8%
Northrop Grumman	USA	306.5	0.0%	-2.0%	-0.6%	-10.9%
Vinci	FRA	86.6	0.7%	-0.3%	18.8%	-12.6%
Illinois Tool Works	USA	208.8	2.4%	-1.5%	1.0%	16.2%
Deutsche Post	DEU	39.3	-1.3%	1.3%	-3.2%	15.6%
Canadian National Railway	CAN	142.6	0.2%	-0.2%	3.4%	21.4%

Energy

Company	국가	Close	(단위 : 각국 거래소 통화 기준)			
			1D	1W	1M	YTD
Royal Dutch Shell	GBR	1,299.0	4.4%	4.7%	33.7%	-41.9%
Petro China	HKG	2.6	3.2%	6.6%	12.2%	-34.0%
Total	FRA	36.1	4.7%	5.5%	28.6%	-26.6%
BP	GBR	253.5	3.7%	1.1%	23.3%	-46.3%
China Petroleum	HKG	3.5	1.4%	-1.1%	10.6%	-24.5%
Schlumberger	USA	21.6	6.9%	7.8%	40.3%	-46.2%
Petrobras	BRA	25.1	6.1%	7.8%	22.0%	-16.8%
Reliance Industries	IND	1,950.7	2.7%	-2.6%	-7.7%	30.4%
Equinor	NOR	141.3	3.0%	1.9%	7.3%	-19.5%
Shenhua Energy	HKG	14.8	2.6%	0.5%	5.1%	-9.1%
Conocophillips	USA	42.7	7.7%	12.2%	31.3%	-34.3%
CNOOC	HKG	9.2	4.9%	5.8%	19.7%	-29.2%
ENI S.P.A.	ITA	8.3	2.5%	4.5%	29.3%	-39.8%
EOG Resources Inc	USA	50.4	11.0%	11.1%	34.3%	-39.9%
Rosneft Oil Co.	RUS	469.6	1.0%	9.0%	23.6%	4.4%
Gazprom	RUS	184.2	0.5%	-0.6%	11.6%	-28.2%
Lukoil	RUS	5,026.5	1.6%	1.9%	16.2%	-18.5%
Suncor Energy	CHN	21.9	8.7%	11.7%	32.9%	-48.5%
Enterprise Products Partners	USA	19.8	4.1%	4.3%	12.1%	-29.8%
Enbridge	CHN	39.2	2.3%	3.1%	3.1%	-24.1%
Occidental Petroleum	USA	15.8	16.8%	24.1%	57.3%	-61.8%

Consumer Discretionary

Company	국가	Close	(단위 : 각국 거래소 통화 기준)			
			1D	1W	1M	YTD
Amazon	USA	3,098.4	0.0%	-1.0%	-3.3%	67.7%
Toyota Motor	JAP	7,352.0	0.0%	-1.6%	5.4%	-4.7%
Comcast	USA	49.8	1.3%	0.5%	10.5%	10.8%
LVMH	FRA	492.5	0.0%	3.2%	15.1%	18.9%
Netflix	USA	476.6	-2.4%	-0.5%	-2.4%	47.3%
Naspers	ZAF	319,620.0	2.4%	1.7%	6.1%	39.5%
Booking Holdings	USA	2,019.8	1.4%	-4.3%	10.8%	-1.7%
Inditex	ESP	27.2	-0.2%	-1.2%	12.4%	-13.5%
Volkswagen	DEU	161.2	-0.1%	-0.3%	9.8%	-7.0%
Daimler	DEU	56.2	1.2%	4.7%	16.2%	13.8%
Charter Comm.	USA	645.0	-1.6%	0.6%	8.7%	33.0%
Starbucks	USA	96.9	-0.1%	-0.9%	6.7%	10.2%
Adidas	DEU	280.4	0.1%	2.1%	-0.2%	-3.2%
Lowe's	USA	153.7	2.5%	-5.1%	-10.7%	28.3%
Tesla	USA	521.9	6.6%	27.9%	24.1%	523.7%
TJX	USA	61.8	1.8%	1.2%	8.4%	1.2%
Marriott International	USA	123.1	3.2%	-0.5%	21.0%	-18.7%
Gree Electric Appliances	CHN	68.3	0.5%	2.2%	17.0%	4.1%
Carnival	USA	18.2	4.7%	3.5%	18.4%	-64.2%
Sands China	HKG	33.0	-3.7%	-3.1%	12.3%	-20.9%
Nissan Motor	JAP	485.8	0.0%	3.6%	25.2%	-23.6%

※ 작성자(SK증권 리서치센터)는 본 조사분석자료에 게재된 내용들이 외부의 부당한 압력이나 간섭없이 신의성실하게 작성되었음을 확인합니다. 자료 제공일 시점에서의 의견 및 추정치로 최종 실적과 오차가 발생할 수 있으며, 투자를 유도할 목적이 아니라 투자판단에 참고가 되는 정보제공을 목적으로 하고 있습니다. 투자시 투자자 자신의 판단과 책임하에 최종결정을 하시기 바랍니다. 본 자료는 당사의 저작물로서 모든 저작권은 당사에게 있으며, 어떠한 경우에도 당사의 동의 없이 복제, 대여, 전송, 재배포 될 수 없습니다.

MORNING CALL



2020-11-24 (화)

Consumer Staples

(단위 : 각국 거래소 통화 기준)

Company	국가	Close	1D	1W	1M	YTD
Nestle	CHE	101.5	-2.1%	-3.4%	-4.8%	-3.2%
AB Inbev	BEL	55.5	1.2%	-3.0%	14.5%	-23.6%
Unilever	NLD	48.7	-2.0%	-5.5%	-4.8%	-5.0%
Pepsico	USA	143.0	-0.3%	-1.9%	2.5%	4.6%
Philip Morris	USA	76.6	-0.1%	-2.5%	2.9%	-9.9%
Kweichow Moutai	CHN	1,790.2	4.1%	3.5%	4.4%	51.3%
BAT	GBR	2,710.5	-2.5%	-4.6%	5.4%	-16.1%
L'oreal	FRA	306.3	-1.9%	-3.5%	6.1%	16.0%
Altria Group	USA	40.2	0.7%	-3.1%	2.9%	-19.5%
AmBev	BRA	14.7	1.8%	-4.6%	5.5%	-21.5%
Diageo	GBR	2,918.5	-1.1%	-3.9%	11.0%	-8.8%
Costco Wholesale	USA	381.7	0.2%	0.5%	1.9%	29.9%
Kraft Heinz	USA	32.6	1.1%	1.4%	3.9%	1.5%
CVS Health	USA	66.8	0.6%	-9.1%	10.8%	-10.1%
Mondelez International	USA	57.4	0.4%	-2.3%	1.3%	4.1%

Telecommunication Services

(단위 : 각국 거래소 통화 기준)

Company	국가	Close	1D	1W	1M	YTD
AT&T	USA	28.6	1.1%	-1.2%	2.9%	-26.8%
China Mobile	HKG	46.5	-1.0%	-3.4%	-8.6%	-29.0%
NTT Docomo	JAP	3,876.0	0.0%	-0.5%	-0.3%	27.6%
Nippon Telegraph	JAP	2,491.5	0.0%	0.4%	12.5%	-9.6%
Softbank	JAP	6,749.0	0.0%	-0.6%	-4.7%	41.9%
Deutsche Telekom	DEU	14.8	-0.3%	-0.2%	10.1%	1.7%
Vodafone	GBR	122.0	-1.0%	-4.5%	8.3%	-16.9%
KDDI	JAP	3,042.0	0.0%	-3.4%	9.8%	-6.5%
America Movil SAB	MEX	14.3	0.8%	0.3%	4.5%	-5.2%
T-Mobile	USA	127.9	-1.4%	-0.6%	13.8%	63.4%
Telefonica	ESP	3.3	-3.8%	-5.8%	7.2%	-47.1%
Orange	FRA	10.3	-1.2%	-1.7%	8.0%	-21.6%
Singapore Telecom	SGP	2.5	2.1%	6.5%	16.0%	-27.0%
Emirates Telecom	ARE	17.0	0.5%	-1.3%	-0.2%	4.2%
Saudi Telecom	SAU	107.8	0.6%	0.4%	1.7%	6.9%
Bell Canada Enterprises	CAN	56.5	-0.3%	0.1%	0.5%	-6.2%

Health Care

(단위 : 각국 거래소 통화 기준)

Company	국가	Close	1D	1W	1M	YTD
Novartis	CHE	79.6	0.0%	0.7%	4.1%	-13.4%
Roche Holding	CHE	302.2	-0.8%	-3.5%	1.6%	-3.8%
AbbVie	USA	102.2	1.3%	3.9%	21.2%	15.4%
Amgen	USA	222.2	-0.4%	-6.1%	-2.2%	-7.8%
Novo Nordisk	DNK	421.4	-1.3%	-0.4%	-5.4%	9.0%
Abbott Laboratories	USA	109.3	-1.5%	-3.9%	1.4%	25.8%
Medtronic	USA	111.0	0.7%	-0.6%	-0.4%	-2.2%
Bristol Myers Squibb	USA	61.9	0.5%	-4.0%	3.0%	-3.5%
Sanofi	FRA	84.1	-2.1%	-1.7%	1.4%	-6.2%
Gilead Sciences	USA	59.9	-0.4%	-2.0%	-1.5%	-7.8%
Bayer	DEU	47.8	0.0%	-0.5%	12.9%	-34.4%
GlaxoSmithKline	GBR	1,366.0	-2.0%	-5.3%	1.7%	-23.2%
Astrazeneca	GBR	8,000.0	-3.8%	-6.4%	0.7%	5.2%
Thermo Fisher	USA	446.0	-1.1%	-7.3%	-7.1%	37.3%
Eli Lilly & Co.	USA	143.4	-1.5%	2.0%	0.7%	9.1%
Celgene	USA	108.2	0.0%	0.0%	0.0%	0.0%

Utilities

(단위 : 각국 거래소 통화 기준)

Company	국가	Close	1D	1W	1M	YTD
Nextera Energy	USA	74.6	-1.3%	-4.1%	-1.6%	23.2%
Enel S.P.A	ITA	8.1	-1.9%	-0.1%	6.8%	14.3%
Yangtze Power	CHN	19.9	0.5%	-0.4%	6.2%	8.3%
Duke Energy	USA	93.3	0.8%	-1.8%	0.6%	2.3%
Iberdrola	ESP	11.3	-1.0%	-0.1%	5.9%	23.5%
Southern Co/the	USA	60.5	-0.7%	-5.7%	-0.7%	-5.1%
Dominion Energy	USA	79.1	0.5%	-8.2%	-2.6%	-4.6%
EDF	FRA	12.0	0.3%	4.1%	15.0%	20.9%
Engie	FRA	12.2	0.5%	-1.3%	7.6%	-15.1%
Exelon	USA	41.6	-0.7%	-4.1%	-1.5%	-8.8%
National Grid	GBR	919.0	-1.2%	-2.8%	-2.8%	-2.7%
AEP	USA	83.4	1.1%	-6.5%	-9.2%	-11.7%
HK & China Gas	HKG	12.0	-0.3%	-0.5%	6.0%	-17.1%
Sempra Energy	USA	131.0	0.5%	-3.2%	-2.1%	-13.5%

Information Technology

(단위 : 각국 거래소 통화 기준)

Company	국가	Close	1D	1W	1M	YTD
Alphabet	USA	1,727.6	-0.5%	-2.6%	5.8%	29.0%
Tencent	HKG	586.0	-0.3%	-1.8%	4.4%	56.0%
Alibaba	USA	270.1	-0.2%	4.6%	-12.8%	27.4%
Facebook	USA	268.4	-0.5%	-3.8%	-5.7%	30.8%
Taiwan Semicon	TWN	496.5	1.7%	2.6%	9.8%	50.0%
Oracle	USA	56.1	0.7%	-1.9%	-6.4%	5.9%
Nvidia	USA	525.6	0.4%	-2.8%	-3.3%	123.4%
SAP	DEU	99.2	0.3%	-1.4%	-21.3%	-17.6%
Adobe Systems	USA	460.6	-0.5%	-0.1%	-5.7%	39.7%
Texas Instruments	USA	157.4	0.4%	-0.6%	5.0%	22.7%
Broadcom	USA	387.0	1.0%	1.6%	3.8%	22.5%
Paypal	USA	200.8	4.2%	4.6%	-1.1%	85.7%
ASML	NLD	357.3	-1.1%	-0.2%	12.8%	35.5%
Baidu	USA	133.0	-2.3%	-10.0%	-0.7%	5.3%
Qualcomm	USA	143.8	-1.5%	-3.5%	11.6%	63.0%
Micron Technology	USA	64.2	4.5%	3.8%	21.4%	19.3%
Tokyo Electron	JAP	32,140.0	0.0%	-1.3%	13.0%	34.3%
Nintendo	JAP	54,550.0	0.0%	2.1%	-0.9%	24.1%
Applied Materials	USA	80.5	4.9%	8.1%	32.1%	31.9%

Financials

(단위 : 각국 거래소 통화 기준)

Company	국가	Close	1D	1W	1M	YTD
Berkshire Hathaway	USA	344,415.0	0.9%	-1.5%	7.9%	1.4%
Ind&Comm BOC	CHN	5.1	0.8%	1.8%	0.2%	-13.8%
Bank of America	USA	27.4	2.2%	-0.7%	10.0%	-22.2%
Construction BOC	HKG	5.9	0.7%	-0.2%	1.7%	-12.3%
Wells Fargo	USA	26.3	3.2%	5.6%	13.0%	-51.1%
PingAn Insurance	HKG	88.8	0.7%	2.3%	2.8%	-3.6%
Agricultural Bank	HKG	2.9	3.6%	0.7%	1.8%	-16.3%
HSBC Holdings	GBR	384.0	0.8%	-1.2%	19.5%	-35.1%
Citi Group	USA	53.3	3.2%	5.8%	21.3%	-33.3%
Bank of China	HKG	2.7	1.1%	-0.4%	3.8%	-18.6%

Real Estate

(단위 : 각국 거래소 통화 기준)

Company	국가	Close	1D	1W	1M	YTD
American Tower	USA	228.9	-1.6%	-4.3%	-3.7%	-0.4%
China Vanke	HKG	28.6	-1.6%	4.6%	14.4%	-14.1%
Simon Property	USA	85.4	5.3%	8.2%	27.7%	-42.7%
SHKP Ltd	HKG	103.9	-2.4%	-0.2%	6.0%	-12.9%
Country Garden	HKG	10.4	-1.3%	-3.5%	4.6%	-17.0%
Crown Castle Int'l	USA	166.4	-0.4%	0.6%	5.0%	17.0%
China Evergrande	HKG	16.3	-2.0%	-3.9%	8.5%	-24.6%
Overseas land&Invest	HKG	17.6	-3.5%	-10.5%	-10.1%	-41.9%

※ 작성자(SK증권 리서치센터)는 본 조사분석자료에 게재된 내용들이 외부의 부당한 압력이나 간섭없이 신의성실하게 작성되었음을 확인합니다. 자료 제공일 시점에서의 의견 및 추정치로 최종 실적과 오차가 발생할 수 있으며, 투자를 유도할 목적이 아니라 투자판단에 참고가 되는 정보제공을 목적으로 하고 있습니다. 투자시 투자자 자신의 판단과 책임하에 최종결정을 하시기 바랍니다. 본 자료는 당사의 저작물로서 모든 저작권은 당사에게 있으며, 어떠한 경우에도 당사의 동의 없이 복제, 대여, 전송, 재배포 될 수 없습니다.