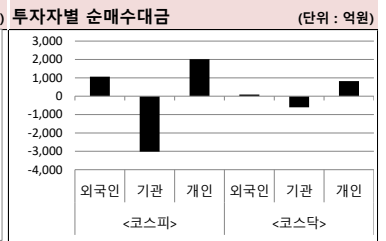
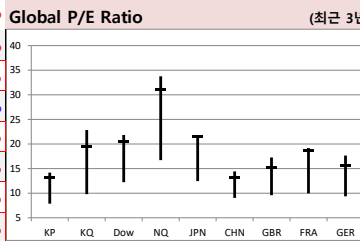
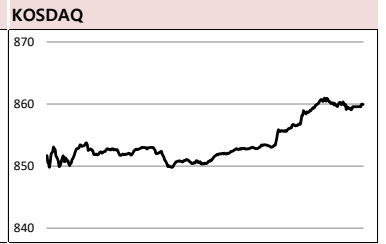
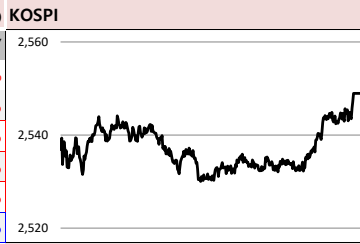


MORNING CALL



2020-11-20 (금)

Global Indices		(단위: pt, 10억 원지통화)							
	Close	시가총액	1D	1W	1M	3M	YTD	3Y	
KOSPI	2,547.4	1,679,681.8	0.1%	2.9%	8.0%	7.9%	15.9%	0.8%	
KOSDAQ	859.9	334,062.5	1.0%	2.4%	4.3%	5.0%	28.4%	9.5%	
Dow Jones	29,483.2	9,060.4	0.2%	1.4%	4.1%	6.5%	3.3%	25.8%	
Nasdaq	11,904.7	19,056.2	0.9%	1.7%	3.4%	6.8%	32.7%	75.3%	
S&P 500	3,581.9	30,869.0	0.4%	1.3%	4.0%	6.1%	10.9%	38.7%	
UK	6,334.4	1,742.5	-0.8%	-0.1%	7.6%	3.6%	-16.0%	-14.3%	
Germany	13,086.2	1,195.7	-0.9%	0.3%	2.7%	0.8%	-1.2%	0.2%	
France	5,474.7	1,755.7	-0.7%	2.1%	11.1%	10.0%	-8.4%	2.5%	
Japan	25,634.3	387,617.3	-0.4%	0.4%	8.8%	10.9%	8.4%	15.1%	
China	3,363.1	40,849.5	0.5%	0.7%	1.1%	-1.3%	10.3%	-0.9%	
Brazil	106,669.9	3,495.0	0.5%	4.1%	6.1%	5.8%	-7.8%	45.3%	
Vietnam	983.3	3,665,988.2	1.0%	2.5%	4.1%	15.5%	2.3%	8.8%	
India	43,600.0	83,462.3	-1.3%	0.6%	7.5%	12.9%	5.6%	30.7%	
Russia	3,046.5	43,212.4	-1.1%	0.7%	8.7%	-0.3%	0.0%	43.0%	



Global Market

미국 증시 - 기술주 강세에 힘입어 상승

- 대형 기술주 위주의 강세 시현. 특히 테슬라는 모건 스탠리의 TP 상향, S&P500 편입 소식에 급등
- 또한 코로나19 추가경기 부양책 협상이 재개될 것이라는 소식 역시 투심을 개선

유럽 증시 - 코로나19 재확산으로 확진자 급증하며 일제히 하락

- 시장은 코로나19 재확산으로 인한 봉쇄 조치와 백신 관련 소식 등을 주시하며 주요국 증시 하락
- 미국과 유럽의 코로나19 확진자 수 급증이 백신 개발에 대한 투자자들의 낙관론을 압도한 모습

중국 증시 - 정책 수혜주 강세 속 혼조세 시현

- 농촌 지역 소비 확대와 보조금 지급 통한 자동차 및 전자제품 판매 확대 강조하며 관련주 상승
- 반면 중국은행간시장거래상협회는 불법 금융 거래 포착, 관련 기업 제재 시사하며 금융주 약세

국내 증시 - 국내외 코로나19 재확산 우려에 따라 하락

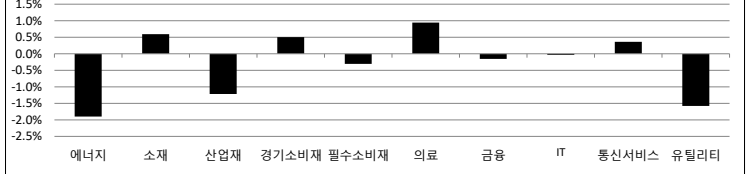
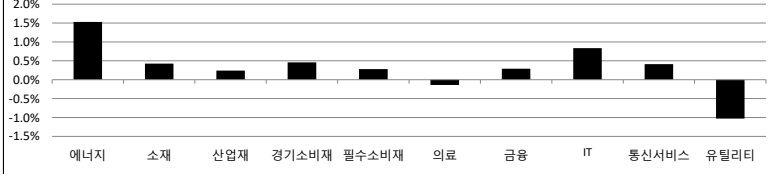
- 화이자사의 코로나19 백신 실험 결과 긍정적이었으나 재확산 우려가 기대감을 상쇄하며 투심 위축
- 사회적 거리두기는 1.5단계로 격상된 가운데, 기관은 장 내내 매도 우위 보이며 시장 하락 주도

Today's Event

- 10월 생산자물가지수
- 유로존, 크리스틴 라가르드 유럽중앙은행 (ECB) 총재 연설
- 중, 11월 대출우대금리(LPR) 발표예정
- 티앤엘 신규성장 예정
- 에이플러스에셋에드바이저 신규성장 예정

S&P 500 Sector	1D	1W	1M	3M	YTD	2Y	3Y
에너지	1.5%	9.6%	18.6%	-3.0%	-41.1%	-43.8%	-45.8%
소재	0.4%	2.9%	6.3%	11.6%	13.6%	31.3%	20.0%
산업재	0.2%	4.2%	7.7%	14.2%	7.3%	26.8%	23.6%
경기소비재	0.5%	1.7%	0.3%	3.4%	26.7%	56.7%	67.6%
필수소비재	0.3%	0.5%	2.4%	4.4%	6.2%	22.0%	21.9%
의료	-0.1%	-1.5%	2.4%	1.9%	6.8%	22.0%	35.7%
금융	0.3%	3.0%	10.4%	11.5%	-11.1%	4.7%	4.4%
IT	0.8%	1.0%	1.6%	5.7%	32.3%	89.7%	92.7%
통신서비스	0.4%	0.9%	7.2%	7.1%	16.9%	49.2%	44.9%
유틸리티	-1.0%	-3.1%	-0.9%	6.2%	-2.1%	16.0%	14.4%

Korea Sector	1D	1W	1M	3M	YTD	2Y	3Y
에너지	-1.9%	-2.1%	10.4%	-1.8%	-12.4%	-30.1%	-31.2%
소재	0.6%	2.1%	13.8%	13.3%	51.0%	34.3%	8.6%
산업재	-1.2%	0.3%	8.7%	2.6%	-9.1%	-14.3%	-24.1%
경기소비재	0.5%	1.6%	7.0%	11.7%	11.9%	32.2%	-3.6%
필수소비재	-0.3%	-0.8%	1.3%	-0.8%	3.1%	4.0%	-21.4%
의료	0.9%	3.3%	12.3%	-4.6%	50.7%	20.0%	9.0%
금융	-0.2%	1.8%	13.9%	14.0%	-9.9%	-16.9%	-28.0%
IT	0.0%	5.5%	7.8%	14.4%	18.1%	54.9%	21.8%
통신서비스	0.4%	1.5%	-0.3%	-6.1%	52.2%	89.9%	107.7%
유틸리티	-1.6%	-0.3%	-0.4%	2.8%	-24.3%	-27.7%	-42.9%



Fixed Income	Close	1D	1M	YTD	Commodity	Close	1D	1M	YTD
국고채 3년	0.957	1.2	4.5	-39.8	국제유가(WTI)	41.74	-0.2%	0.7%	-31.6%
국고채 10년	1.617	1.3	15.2	-5.5	VIX Index	23.11	-3.1%	-21.3%	67.7%
미국채 2년	0.161	-1.2	1.8	-140.8	천연가스	2.59	-4.4%	-11.0%	18.4%
미국채 10년	0.829	-4.1	4.4	-108.8	CRB상품지수	155.03	-0.4%	1.8%	-16.6%
일본 국채 10년	0.018	0.0	-0.4	2.9	금(Comex)	1,861.50	-0.7%	-2.6%	22.2%
중국 국채 10년	2.961	1.1	3.6	-24.3	BDI(Baltic Dry)	1,115.00	0.0%	-17.4%	2.3%
독일 국채 10년	-0.571	-1.7	3.5	-38.5	구리	320.20	0.1%	1.7%	14.5%

Currency	Close	1D	1M	YTD
달러인덱스(pt)	92.32	0.0%	-0.8%	-4.3%
원/달러(원)	1,115.25	1.0%	-2.1%	-3.5%
엔/달러(엔)	103.74	-0.1%	-1.7%	-4.6%
달러/유로(달러)	1.19	0.2%	0.4%	5.9%
원/홍콩달러(원)	143.83	1.0%	-2.2%	-3.0%
원/위안(원)	169.62	0.5%	-0.6%	2.2%
달러/파운드(달러)	1.33	-0.1%	2.4%	0.1%

※ 작성자(SK증권 리서치센터)는 본 조사분석자료에 게재된 내용들이 외부의 부당함 압력이나 간섭없이 신의성실하게 작성되었음을 확인합니다. 자료 제공일 시점에서의 의견 및 추정치로 최종 실적과 오차가 발생할 수 있으며, 투자를 유도할 목적이 아니라 투자판단에 참고가 되는 정보제공을 목적으로 하고 있습니다. 투자시 투자자 자신의 판단과 책임하에 최종결정을 하시기 바랍니다. 본 자료는 당사의 저작물로서 모든 저작권은 당사에게 있으며, 어떠한 경우에도 당사의 동의 없이 복제, 대외, 전송, 재배포 될 수 없습니다.



MORNING CALL



2020-11-20, (금)

일일 상승률 상위 종목			일일 하락률 상위 종목		
종목명	시가총액	수익률	종목명	시가총액	수익률
에이비프로바이오	6,002	30.0%	토비스	1,301	-9.0%
바이오톡스텍	2,347	30.0%	SGC에너지	5,394	-7.8%
필룩스	3,854	29.9%	영화금속	1,196	-7.6%
헬릭스미스	10,280	29.9%	썸에이지	1,943	-6.8%
위지트	1,079	29.7%	비디아이	2,117	-6.1%
우리기술	1,985	29.6%	아시아나항공	10,961	-5.9%
비트컴퓨터	2,128	29.6%	삼화페인트	2,155	-5.8%
유나이티드제약	9,000	26.8%	오킨스전자	1,595	-5.6%
유비케어	5,924	24.2%	STX	1,223	-5.3%
비케이탑스	1,275	20.0%	바이온	1,061	-5.3%
우리바이오	2,736	17.8%	한국조선해양	66,881	-4.8%
디엔에이링크	2,432	17.4%	코스맥스비티아이	1,642	-4.7%
에이프로젠 KIC	4,057	16.8%	녹십자홀딩스	18,647	-4.7%
인콘	1,175	16.1%	대우건설	14,505	-4.6%
한온시스템	82,739	14.4%	에어부산	3,406	-4.6%
제넥신	31,224	13.2%	HMM	41,004	-4.6%
아나패스	2,715	12.3%	광림	1,008	-4.5%
아이에스이커머스	1,100	11.7%	동아쏘시오홀딩스	8,471	-4.5%
데일리블록체인	1,052	11.6%	노랑풍선	1,129	-4.4%
태림포장	4,170	11.3%	한국카본	4,770	-4.4%

25만
원가 좋아하는
사람들이 벌써
이렇게나

**시럽웰스 회원
25만 돌파!**

시럽웰스 외 250,000명이 좋아합니다.

스마트하게 돈 버는 지갑, 시럽웰스

membership Wealth

주요 투자자별 매매수/순매도 상위 종목 (단위: 억원)

<외국인 순매수 상위>			<외국인 순매도 상위>			<기관 순매수 상위>			<기관 순매도 상위>			<개인 순매수 상위>			<개인 순매도 상위>		
종목명	매수대금	종목명	매도대금	종목명	매수대금	종목명	매도대금	종목명	매수대금	종목명	매도대금	종목명	매수대금	종목명	매도대금		
LG화학	927.6	삼성전자	-425.2	한미약품	203.0	삼성전자	-621.6	삼성전자	999.6	LG화학	-901.1						
삼성SDI	643.5	셀트리온	-257.6	삼성생명	159.3	SK하이닉스	-386.2	셀트리온	350.3	삼성SDI	-773.1						
코오롱인더	51.2	롯데케미칼	-186.9	금호석유	155.9	NAVER	-225.3	NAVER	212.4	엔씨소프트	-375.2						
현대차	321.8	제넥신	-158.3	삼성SDI	145.9	한온시스템	-205.9	신한지주	189.8	원익IPS	-275.5						
엔씨소프트	250.2	신한지주	-146.0	엔씨소프트	123.0	한국조선해양	-151.1	제넥신	179.0	현대차	-249.8						
원익IPS	166.2	유나이티드제약	-140.9	원익IPS	110.6	KB금융	-145.8	KB금융	173.2	LG이노텍	-228.3						
아모레퍼시픽	165.4	한국전력	-128.9	롯데케미칼	106.3	현대미포조선	-120.4	한국조선해양	171.3	한미약품	-223.1						
LG이노텍	128.3	LG생활건강	-118.9	삼성화재	104.2	SK텔레콤	-109.2	LG생활건강	156.0	삼성생명	-168.4						
카카오	109.8	삼성엔지니어링	-78.6	LG이노텍	92.1	셀트리온	-95.9	삼성중공업	146.9	에코프로비엠	-147.6						
SK케미칼	103.6	삼성화재	-77.5	CJ대한통운	77.7	현대차	-93.9	한국전력	142.7	SK케미칼	-110.0						
한온시스템	103.2	기아차	-75.8	삼성카드	70.4	삼성중공업	-93.5	유나이티드제약	141.0	한국타이어앤테크놀로지	-104.0						
녹십자	99.3	호텔신라	-75.4	에코프로비엠	70.3	하나금융지주	-92.7	호텔신라	130.6	아모레퍼시픽	-99.9						
에코프로비엠	86.9	우리기술투자	-70.0	한국타이어앤테크놀로지	56.2	KT&G	-92.4	기아차	119.4	금호석유	-96.2						
두산중공업	59.3	코웨이	-65.4	유진테크	51.5	SK	-81.7	현대미포조선	115.8	녹십자	-91.1						
한국타이어앤테크놀로지	53.4	에스타팜	-65.3	만도	51.2	S-Oil	-77.0	한화	112.9	유진테크	-88.7						
코오롱인더	51.2	금호석유	-58.3	네패스	45.1	HMM	-73.1	한온시스템	110.4	한올바이오파마	-85.1						
유진테크	50.0	삼성바이오로직스	-53.1	LG화학	44.7	메지온	-71.0	KT&G	94.4	삼성카드	-81.4						
롯데정밀화학	49.5	삼성중공업	-52.0	한올바이오파마	43.3	셀리버리	-61.0	셀리버리	89.7	카카오	-74.3						
현대중공업지주	47.2	아프리카TV	-39.6	필어비스	34.4	아모레퍼시픽	-60.9	S-Oil	88.6	CJ대한통운	-67.4						

후강통(Shanghai-Hongkong Link) 시가총액 상위기업 수익률 (단위: CNY, %) 선강통(Shenzhen-Hongkong Link) 시가총액 상위기업 수익률 (단위: CNY, %)

코드	종목명	시가총액(M)	Close	수익률	코드	종목명	시가총액(M)	Close	수익률
601318 C1 Equity	PING AN INSURANCE GROUP CO	1,487,557.7	85.42	0.06%	000651 C2 Equity	GREE ELECTRIC APPLIANCES I-A	408,468.1	67.90	1.81%
600519 C1 Equity	KWEICHOW MOUTAI CO LTD-A	2,160,898.9	1,720.19	1.57%	002475 C2 Equity	LUXSHARE PRECISION INDUST	363,440.7	52.04	-0.74%
600276 C1 Equity	JIANGSU HENGRUI MEDICINE C-A	465,458.9	87.30	0.80%	002415 C2 Equity	HANGZHOU HIKVISION DIGITA	449,495.0	48.10	4.91%
600009 C1 Equity	SHANGHAI INTERNATIONAL AIR-	154,156.7	80.00	-1.28%	000063 C2 Equity	ZTE CORP-A	153,323.1	36.30	1.60%
600050 C1 Equity	CHINA UNITED NETWORK-A	149,495.2	4.82	-0.21%	000858 C2 Equity	WULIANGYE YIBIN CO LTD-A	1,027,461.6	264.70	0.37%
601888 C1 Equity	CHINA INTERNATIONAL TRAVEL-	357,908.3	183.31	4.60%	000333 C2 Equity	MIDEA GROUP CO LTD-A	660,048.8	94.00	5.27%
603993 C1 Equity	CHINA MOLYBDENUM CO LTD-A	92,323.1	4.57	0.0%	000002 C2 Equity	CHINA VANKE CO LTD -A	347,285.8	30.91	0.49%
600585 C1 Equity	ANHUI CONCH CEMENT CO LTD-	285,523.1	56.79	-1.23%	300015 C2 Equity	AIER EYE HOSPITAL GROUP CO	257,718.5	62.53	0.05%
600030 C1 Equity	CITIC SECURITIES CO-A	345,209.0	29.33	0.62%	002714 C2 Equity	MUYUAN FOODSTUFF CO LTD-	281,799.6	75.19	3.57%
603160 C1 Equity	SHENZHEN GOODIX TECHNOLOG	80,828.5	176.61	-0.45%	002027 C2 Equity	FOCUS MEDIA INFORMATION I	138,999.5	9.47	-1.46%

※ 작성자(SK증권 리서치센터)는 본 조사분석자료에 게재된 내용들이 외부의 부당한 압력이나 간섭없이 신의성실하게 작성되었음을 확인합니다. 자료 제공일 시점에서의 의견 및 추정치로 최종 실적과 오차가 발생할 수 있으며, 투자를 유도할 목적이 아니라 투자판단에 참고가 되는 정보제공을 목적으로 하고 있습니다. 투자시 투자자 자신의 판단과 책임하에 최종결정을 하시기 바랍니다. 본 자료는 당시의 저작물로서 모든 저작권은 당사에게 있으며, 어떠한 경우에도 당사의 동의 없이 복제, 대여, 전송, 재배포 될 수 없습니다.



MORNING CALL



2020-11-20, (금)

코스피 & 코스닥 섹터별 시가총액 상위 종목 수익률(국내)

(단위 : 억원 / 원)

섹터	코드	종목명	시가총액	Close	1D	1W	YTD	코드	종목명	시가총액	Close	1D	1W	YTD
에너지 Energy	A096770	SK이노베이션	142,397	154,000	-1.6%	-2.8%	2.7%	A009830	한화솔루션	78,973	49,400	-0.6%	0.1%	162.1%
	A010950	S-Oil	73,291	65,100	-3.1%	0.6%	-31.7%	A002380	KCC	14,796	166,500	-1.8%	-1.5%	-18.8%
	A078930	GS	34,286	36,900	-1.3%	-2.5%	-28.5%	A011780	금호석유	46,006	151,000	6.0%	10.6%	94.8%
	A018670	SK가스	10,292	111,500	1.4%	-0.5%	31.8%	A047050	포스코인터내셔널	17,273	14,000	-1.4%	-2.1%	-24.9%
	A002960	한국셀석유	3,270	251,500	0.2%	2.4%	-22.1%	A010060	OCI	15,741	66,000	-2.2%	-0.8%	5.4%
	A017940	E1	3,135	45,700	-2.4%	-5.8%	-5.4%	A011790	SKC	31,266	83,300	0.0%	1.2%	63.3%
소재 Materials	A051910	LG화학	508,971	721,000	1.7%	4.2%	127.1%	A036490	SK머티리얼즈	26,000	246,500	0.6%	6.7%	32.9%
	A005490	POSCO	205,761	236,000	-1.1%	-0.2%	-0.2%	A036830	솔브레인홀딩스	4,218	43,850	0.9%	2.6%	8.4%
	A010130	고려아연	72,366	383,500	-0.4%	-2.2%	-9.8%	A178920	PI첨단소재	8,781	29,900	-0.2%	1.4%	-14.6%
	A011170	롯데케미칼	96,485	281,500	-0.4%	1.1%	25.7%	A005290	동진세미켐	16,401	31,900	2.1%	3.1%	90.5%
	A004020	현대제철	42,569	31,900	-1.2%	-1.7%	1.4%	A278280	천보	17,250	172,500	0.9%	3.5%	180.0%
	A003410	쌍용양회	27,964	5,550	0.0%	0.0%	-2.1%	A078130	국일제지	6,109	4,835	-0.4%	-1.1%	-19.2%
산업재 Industrials	A028260	삼성물산	228,937	122,500	-0.4%	1.7%	12.9%	A010140	삼성중공업	36,477	5,790	-4.0%	-3.8%	-20.4%
	A034730	SK	150,923	214,500	-2.1%	1.4%	-18.1%	A000720	현대건설	37,360	33,550	-1.5%	2.9%	-20.7%
	A003550	LG	130,108	75,400	0.3%	-0.1%	2.2%	A004990	롯데지주	35,459	33,800	0.5%	2.1%	-13.2%
	A009540	한국조선해양	66,881	94,500	-4.8%	1.1%	-25.3%	A047810	한국항공우주	23,248	23,850	-0.4%	-0.2%	-30.0%
	A086280	현대글로비스	70,500	188,000	-0.8%	-3.1%	31.5%	A012750	에스원	31,387	82,600	-1.0%	-1.0%	-11.9%
	A267250	현대중공업지주	40,207	254,500	-0.8%	-0.4%	-24.7%	A000120	CJ대한통운	37,868	166,000	1.2%	3.1%	7.1%
자유소비재 Consumer Discretionary	A005380	현대차	384,603	180,000	0.3%	3.5%	49.4%	A028300	에이치엘비	49,074	93,200	0.1%	-0.6%	-8.5%
	A012330	현대모비스	230,983	243,000	-0.8%	1.5%	-5.1%	A035760	CJ ENM	29,429	134,200	-0.7%	-1.3%	-15.9%
	A000270	기아차	238,354	58,800	1.0%	-0.3%	32.7%	A034230	파라다이스	13,641	15,000	3.8%	4.5%	-24.1%
	A066570	LG전자	145,810	89,100	0.3%	3.5%	23.6%	A028150	GS홈쇼핑	9,109	138,800	-0.5%	-2.2%	-6.6%
	A035250	강원랜드	48,458	22,650	-0.9%	-1.5%	-23.5%	A025980	아난티	7,147	8,390	0.0%	-2.2%	-19.3%
	A021240	코웨이	52,767	71,500	-2.3%	-3.5%	-23.2%	A033290	코웰패션	5,062	5,720	-1.0%	-2.2%	1.4%
필수소비재 Consumer Staples	A051900	LG생활건강	239,271	1,532,000	-0.4%	-4.7%	21.5%	A282330	BGF리테일	22,556	130,500	-1.9%	-4.4%	-23.0%
	A033780	KT&G	117,111	85,300	-0.5%	-0.4%	-9.1%	A139480	이마트	44,044	158,000	1.0%	-4.2%	23.9%
	A090430	아모레퍼시픽	109,902	188,000	0.0%	5.9%	-6.0%	A007070	GS리테일	26,257	34,100	0.6%	0.2%	-13.1%
	A002790	아모레G	41,889	50,800	0.4%	1.8%	-38.6%	A007310	오뚜기	20,269	552,000	-0.7%	-1.8%	-0.4%
	A271560	오리온	49,025	124,000	0.0%	6.9%	17.5%	A000080	하이진트로	23,495	33,500	-0.7%	-3.6%	15.5%
	A097950	CJ제일제당	55,700	370,000	-1.2%	1.1%	46.5%	A026960	동서	28,913	29,000	-0.3%	-1.7%	66.7%
의료 Health Care	A207940	삼성바이오로직스	534,613	808,000	-0.5%	7.3%	86.6%	A091990	셀트리온헬스케어	148,318	97,700	1.8%	3.6%	84.3%
	A068270	셀트리온	396,894	294,000	1.0%	0.7%	62.4%	A084990	헬릭스미스	10,280	30,000	29.9%	62.2%	-57.0%
	A128940	한미약품	38,786	327,500	4.8%	13.7%	10.5%	A145020	휴젤	25,796	203,600	-0.2%	-4.2%	50.1%
	A008930	한미사이언스	38,286	58,000	2.3%	7.8%	51.2%	A086900	메디톡스	15,039	251,600	4.1%	18.2%	-12.5%
	A000100	유한양행	44,125	66,000	1.9%	3.6%	39.5%	A140410	메지온	15,645	179,700	-1.5%	-3.6%	-6.1%
	A069620	대웅제약	11,088	95,700	1.0%	0.4%	-30.4%	A067630	에이치엘비생명과학	12,168	25,850	-1.2%	-0.6%	-6.9%
IT Information Technology	A005930	삼성전자	3,856,480	64,600	-0.3%	5.9%	15.8%	A032500	케이엠더블유	27,078	68,000	0.7%	-1.5%	33.1%
	A000660	SK하이닉스	714,898	98,200	0.2%	11.5%	4.4%	A240810	원익IPS	19,069	38,850	6.3%	16.7%	8.4%
	A018260	삼성에스디에스	138,506	179,000	0.3%	2.0%	-8.0%	A056190	에스에프에이	13,609	37,900	1.3%	0.9%	-18.1%
	A006400	삼성SDI	356,200	518,000	3.4%	0.6%	119.5%	A098460	고영	12,880	93,800	-0.2%	5.0%	-11.1%
	A034220	LG디스플레이	52,420	14,650	-1.4%	-2.3%	-9.9%	A039030	이오테크닉스	13,083	106,200	3.6%	8.7%	2.8%
	A011070	LG이노텍	38,104	161,000	4.9%	4.6%	15.0%	A218410	RFHIC	8,561	35,900	-0.3%	-2.2%	-2.6%
	A012510	더존비즈온	30,846	102,500	-0.5%	-1.4%	26.5%	A058470	리노공업	19,358	127,000	1.2%	4.2%	97.5%
	A020150	일진머티리얼즈	20,427	44,300	-0.7%	-4.0%	3.6%	A046890	서울반도체	10,699	18,350	-0.3%	0.8%	12.9%
	A307950	현대오트 모바일	16,842	80,200	-2.9%	5.8%	59.1%	A006490	인스코비	2,414	2,415	-1.2%	3.0%	-21.1%
	A017670	SK텔레콤	185,311	229,500	-0.7%	-0.2%	-3.6%	A036630	세종텔레콤	2,347	391	-0.5%	7.7%	2.6%
통신서비스 Telecommunication Services	A030200	KT	61,361	23,500	0.4%	-0.4%	-13.0%	A065530	전파기지국	2,241	4,240	-0.5%	-4.3%	29.3%
	A032640	LG유플러스	49,774	11,400	0.0%	-2.6%	-19.7%	A000810	삼성화재	97,592	206,000	1.7%	7.3%	-15.4%
	A055550	신한지주	171,745	33,250	-0.8%	1.1%	-23.3%	A086790	하나금융지주	107,186	35,700	-1.1%	1.3%	-3.3%
금융 Financials	A105560	KB금융	193,351	46,500	-0.8%	0.3%	-2.4%	A316140	우리금융지주	71,505	9,900	-1.0%	-0.5%	-14.7%
	A032830	삼성생명	150,000	75,000	4.8%	12.6%	0.7%	A015350	부산가스	5,665	51,500	-0.4%	-0.2%	44.3%
	A015760	한국전력	135,133	21,050	-1.6%	0.5%	-24.3%	A004690	삼천리	3,301	81,400	0.0%	2.0%	-3.7%
유틸리티 Utilities	A036460	한국가스공사	26,355	28,550	-1.2%	-5.2%	-24.6%	A017390	서울가스	4,685	93,700	0.8%	2.1%	32.7%
	A071320	지역난방공사	4,550	39,300	-0.3%	-0.1%	-16.9%	A267290	경동도시가스	1,102	18,700	-0.5%	-4.1%	-12.0%

※ 작성자(SK증권 리서치센터)는 본 조사분석자료에 게재된 내용들이 외부의 부당한 압력이나 간섭없이 신의성실하게 작성되었음을 확인합니다. 자료 제공일 시점에서의 의견 및 추정치로 최종 실적과 오차가 발생할 수 있으며, 투자를 유도할 목적이 아니라 투자판단에 참고가 되는 정보제공을 목적으로 하고 있습니다. 투자자 투자자 자신의 판단과 책임하에 최종결정을 하시기 바랍니다. 본 자료는 당사의 저작물로서 모든 저작권은 당사에게 있으며, 어떠한 경우에도 당사의 동의 없이 복제, 대여, 전송, 재배포 될 수 없습니다.



MORNING CALL



2020-11-20, (금)

섹터별 시가총액 상위 종목 수익률(해외)

Dow Jones Industrial Average Members

Company	국가	Close	(단위 : 각국 거래소 통화 기준)			
			1D	1W	1M	YTD
Apple	USA	118.6	0.5%	-0.5%	1.0%	61.6%
American Express	USA	114.1	-0.1%	2.7%	10.7%	-8.3%
Boeing	USA	205.7	1.2%	16.4%	23.0%	-36.9%
Caterpillar	USA	172.9	0.1%	2.2%	2.3%	17.1%
Cisco Systems	USA	41.2	-0.4%	6.5%	5.0%	-14.2%
Chevron	USA	85.7	1.7%	6.3%	19.6%	-28.9%
Walt Disney	USA	141.7	-1.5%	4.6%	13.4%	-2.0%
Dow Inc	USA	55.3	0.1%	8.4%	12.2%	-
Walgreens Boots Alliance	USA	37.9	-1.0%	-7.2%	1.0%	-35.8%
Goldman Sachs Group	USA	224.6	0.1%	4.7%	8.0%	-2.3%
Home Depot	USA	270.9	0.4%	-1.9%	-5.3%	24.1%
IBM	USA	117.2	0.4%	2.3%	-0.2%	-12.6%
Intel	USA	45.6	1.2%	1.5%	-14.6%	-23.8%
Johnson & Johnson	USA	147.1	-0.2%	-0.8%	1.8%	0.9%
JPMorgan Chase & Co	USA	115.6	0.3%	1.9%	15.1%	-17.1%
Coca-Cola	USA	53.1	1.0%	0.2%	5.7%	-4.0%
McDonald's	USA	215.1	-0.2%	1.0%	-5.4%	8.9%
3M	USA	171.6	0.1%	2.7%	0.4%	-2.7%
Merck & Co	USA	80.4	0.2%	0.7%	2.7%	-11.6%
Microsoft	USA	212.4	0.6%	-1.4%	-1.0%	34.7%
NIKE	USA	131.9	0.2%	4.2%	2.7%	30.2%
Pfizer	USA	36.2	-0.4%	1.7%	1.8%	-2.6%
Procter & Gamble	USA	139.5	-0.1%	-1.8%	-2.1%	11.7%
Travelers	USA	133.9	-0.4%	1.1%	13.3%	-2.2%
UnitedHealth Group	USA	337.0	-2.2%	-4.9%	4.2%	14.6%
United Technologies	USA	71.1	2.3%	11.1%	16.1%	-19.5%
Visa	USA	207.6	-0.1%	-0.3%	5.0%	10.5%
Verizon	USA	60.2	-0.2%	-1.0%	5.2%	-1.9%
Walmart	USA	152.1	2.0%	2.6%	5.7%	28.0%
Exxon Mobil	USA	37.4	0.5%	6.2%	11.0%	-46.4%

Materials

Company	국가	Close	(단위 : 각국 거래소 통화 기준)			
			1D	1W	1M	YTD
BHP Billiton	AUS	36.5	-0.9%	0.2%	1.7%	-6.2%
BASF	DEU	57.8	-0.7%	5.2%	9.3%	-14.2%
Rio Tinto	AUS	98.9	0.8%	2.5%	5.1%	-1.5%
SABIC	SAU	96.4	-1.4%	2.2%	-0.1%	3.5%
Glencore	GBR	190.4	-1.8%	1.0%	13.0%	-19.1%
Vale S.A.	BRA	67.7	1.9%	8.1%	9.5%	27.1%
Air Liquide S.A.	FRA	138.9	0.0%	-0.9%	5.7%	10.0%
Nutrien	CAN	58.5	0.9%	7.9%	10.1%	-15.2%
Shin-Etsu Chemical	JAP	15,065.0	-0.5%	-2.6%	5.4%	24.9%
LyondellBasell	USA	82.2	0.0%	10.6%	5.7%	-13.0%
Air Products & Chemicals	USA	270.4	1.0%	1.9%	-8.2%	15.1%
Southern Copper	USA	56.1	0.3%	4.6%	13.8%	31.9%
Linde PLC	USA	253.1	1.1%	-0.8%	8.5%	18.9%
Alcoa	USA	18.9	3.3%	21.2%	47.9%	-12.0%

Industrials

Company	국가	Close	(단위 : 각국 거래소 통화 기준)			
			1D	1W	1M	YTD
Honeywell Int'l	USA	202.7	0.8%	2.8%	17.0%	14.5%
Siemens	DEU	110.1	-0.5%	-2.7%	-0.5%	4.4%
Union Pacific	USA	204.6	0.3%	2.0%	-1.1%	13.1%
Lockheed Martin	USA	376.5	-0.3%	2.3%	1.1%	-3.3%
UPS	USA	166.5	-1.2%	2.1%	-4.8%	42.2%
Airbus	FRA	89.3	-0.7%	5.6%	33.4%	-31.5%
Fedex	USA	279.9	-0.9%	4.7%	-2.6%	85.1%
General Dynamics	USA	150.0	-2.3%	1.7%	8.3%	-14.9%
Raytheon	USA	117.0	0.0%	0.0%	0.0%	-46.8%
Northrop Grumman	USA	309.5	-0.4%	1.1%	0.1%	-10.0%
Vinci	FRA	86.8	-0.5%	3.8%	16.9%	-12.3%
Illinois Tool Works	USA	206.9	0.4%	-1.3%	1.7%	15.2%
Deutsche Post	DEU	39.1	0.7%	0.6%	-5.3%	14.9%
Canadian National Railway	CAN	142.9	0.2%	1.0%	-2.8%	21.6%

Energy

Company	국가	Close	(단위 : 각국 거래소 통화 기준)			
			1D	1W	1M	YTD
Royal Dutch Shell	GBR	1,226.0	-2.5%	4.3%	27.1%	-45.1%
Petro China	HKG	2.5	-0.4%	1.6%	15.6%	-35.5%
Total	FRA	34.1	-1.9%	5.9%	20.8%	-30.7%
BP	GBR	243.8	-3.3%	2.5%	18.4%	-48.3%
China Petroleum	HKG	3.5	-1.1%	-1.7%	19.2%	-24.5%
Schlumberger	USA	20.5	2.5%	18.3%	32.1%	-49.1%
Petrobras	BRA	23.8	1.1%	8.7%	18.0%	-21.1%
Reliance Industries	IND	1,973.2	-0.7%	-0.3%	-8.5%	31.9%
Equinor	NOR	136.7	-1.9%	1.6%	3.4%	-22.1%
Shenhua Energy	HKG	14.5	-2.0%	-1.9%	5.5%	-11.1%
Conocophillips	USA	39.5	0.7%	16.1%	21.1%	-39.3%
CNOOC	HKG	8.9	-0.2%	-0.4%	22.0%	-31.6%
ENI S.P.A.	ITA	8.1	-1.4%	6.0%	23.1%	-41.7%
EOG Resources Inc	USA	45.5	1.2%	12.3%	25.3%	-45.7%
Rosneft Oil Co.	RUS	451.9	-0.2%	9.6%	17.5%	0.5%
Gazprom	RUS	184.2	-0.5%	6.5%	10.6%	-28.2%
Lukoil	RUS	4,916.0	0.5%	1.3%	15.1%	-20.3%
Suncor Energy	CHN	20.1	1.1%	12.1%	28.6%	-52.7%
Enterprise Products Partners	USA	19.4	2.7%	7.2%	12.9%	-31.1%
Enbridge	CHN	38.1	-0.1%	0.2%	-0.3%	-26.3%
Occidental Petroleum	USA	13.4	3.8%	18.1%	32.7%	-67.6%

Consumer Discretionary

Company	국가	Close	(단위 : 각국 거래소 통화 기준)			
			1D	1W	1M	YTD
Amazon	USA	3,117.0	0.4%	0.2%	-3.1%	68.7%
Toyota Motor	JAP	7,266.0	-0.7%	-1.8%	5.4%	-5.8%
Comcast	USA	49.5	0.7%	3.1%	11.8%	10.0%
LVMH	FRA	488.7	0.5%	3.3%	13.6%	18.0%
Netflix	USA	484.7	0.6%	-0.4%	-7.8%	49.8%
Naspers	ZAF	304,125.0	-1.8%	-3.3%	-2.7%	32.8%
Booking Holdings	USA	2,011.0	-1.6%	2.4%	20.3%	-2.1%
Inditex	ESP	27.0	-1.3%	2.2%	12.4%	-14.2%
Volkswagen	DEU	161.6	0.9%	4.0%	8.5%	-6.7%
Daimler	DEU	55.3	0.0%	7.8%	13.8%	11.9%
Charter Comm.	USA	650.5	1.3%	2.0%	7.0%	34.1%
Starbucks	USA	97.8	-0.2%	4.5%	10.5%	11.2%
Adidas	DEU	282.1	0.0%	3.7%	0.2%	-2.7%
Lowe's	USA	149.6	1.9%	-5.3%	-15.5%	24.9%
Tesla	USA	499.3	2.6%	21.3%	18.3%	496.7%
TJX	USA	61.6	-1.2%	3.6%	12.1%	0.8%
Marriott International	USA	121.1	0.6%	5.0%	26.0%	-20.0%
Gree Electric Appliances	CHN	67.9	1.8%	2.3%	17.8%	3.5%
Carnival	USA	18.2	3.4%	21.8%	24.5%	-64.2%
Sands China	HKG	34.1	0.0%	4.3%	22.0%	-18.2%
Nissan Motor	JAP	477.0	-1.0%	16.6%	29.6%	-25.0%

※ 작성자(SK증권 리서치센터)는 본 조사분석자료에 게재된 내용들이 외부의 부당한 압력이나 간섭없이 신의성실하게 작성되었음을 확인합니다. 자료 제공일 시점에서의 의견 및 추정치로 최종 실적과 오차가 발생할 수 있으며, 투자를 유도할 목적이 아니라 투자판단에 참고가 되는 정보제공을 목적으로 하고 있습니다. 투자시 투자자 자신의 판단과 책임하에 최종결정을 하시기 바랍니다. 본 자료는 당사의 저작물로써 모든 저작권은 당사에게 있으며, 어떠한 경우에도 당사의 동의 없이 복제, 대여, 전송, 재배포 될 수 없습니다.



MORNING CALL



2020-11-20 (금)

Consumer Staples

(단위 : 각국 거래소 통화 기준)

Company	국가	Close	1D	1W	1M	YTD
Nestle	CHE	104.1	-0.8%	-1.8%	-3.1%	-0.6%
AB Inbev	BEL	55.2	-1.8%	-1.7%	14.2%	-24.1%
Unilever	NLD	49.6	-1.5%	-6.4%	-5.1%	-3.3%
Pepsico	USA	143.3	0.0%	-0.4%	2.6%	4.9%
Philip Morris	USA	77.5	0.1%	4.0%	5.7%	-8.9%
Kweichow Moutai	CHN	1,720.2	1.6%	-0.8%	-0.8%	45.4%
BAT	GBR	2,780.0	-3.3%	-0.8%	6.2%	-14.0%
L'oreal	FRA	310.8	-1.2%	-2.0%	7.0%	17.7%
Altria Group	USA	40.1	-0.3%	1.4%	3.5%	-19.7%
AmBev	BRA	14.7	-0.7%	0.8%	10.1%	-21.1%
Diageo	GBR	2,979.5	0.1%	1.0%	13.3%	-6.9%
Costco Wholesale	USA	383.5	0.3%	2.1%	1.4%	30.5%
Kraft Heinz	USA	31.9	0.8%	2.5%	-0.3%	-0.8%
CVS Health	USA	66.1	-0.4%	-4.8%	11.2%	-11.1%
Mondelez International	USA	57.6	-0.3%	0.2%	1.1%	4.6%

Telecommunication Services

(단위 : 각국 거래소 통화 기준)

Company	국가	Close	1D	1W	1M	YTD
AT&T	USA	28.3	-1.2%	-0.6%	5.7%	-27.6%
China Mobile	HKG	47.1	0.1%	-10.5%	-5.7%	-28.1%
NTT Docomo	JAP	3,866.0	-0.7%	-0.3%	-0.5%	27.3%
Nippon Telegraph	JAP	2,486.5	1.2%	-1.3%	12.8%	-9.8%
Softbank	JAP	6,577.0	-0.9%	-1.5%	-7.9%	38.3%
Deutsche Telekom	DEU	14.8	-0.2%	-0.8%	8.0%	1.8%
Vodafone	GBR	121.7	-1.1%	2.9%	10.2%	-17.1%
KDDI	JAP	3,092.0	0.4%	-2.2%	13.5%	-4.9%
America Movil SAB	MEX	14.3	-1.9%	0.4%	2.7%	-5.6%
T-Mobile	USA	129.2	1.0%	1.9%	14.3%	65.0%
Telefonica	ESP	3.5	-3.2%	3.7%	14.6%	-44.4%
Orange	FRA	10.4	-1.0%	1.2%	9.6%	-20.8%
Singapore Telecom	SGP	2.4	1.7%	7.2%	12.2%	-29.1%
Emirates Telecom	ARE	17.0	-0.5%	-1.3%	0.1%	3.7%
Saudi Telecom	SAU	107.2	-0.7%	1.3%	3.7%	6.3%
Bell Canada Enterprises	CAN	56.8	0.2%	0.8%	2.7%	-5.7%

Health Care

(단위 : 각국 거래소 통화 기준)

Company	국가	Close	1D	1W	1M	YTD
Novartis	CHE	79.1	0.4%	0.5%	1.7%	-13.9%
Roche Holding	CHE	305.7	-1.0%	-3.0%	-0.5%	-2.7%
AbbVie	USA	99.7	1.0%	2.1%	18.3%	12.6%
Amgen	USA	224.7	-1.4%	-5.3%	-2.8%	-6.8%
Novo Nordisk	DNK	422.0	0.4%	-2.0%	-6.4%	9.1%
Abbott Laboratories	USA	111.0	1.1%	-0.8%	2.4%	27.8%
Medtronic	USA	111.0	1.4%	1.3%	1.7%	-2.2%
Bristol Myers Squibb	USA	62.1	0.1%	-1.1%	2.4%	-3.3%
Sanofi	FRA	85.6	-0.5%	-0.8%	1.2%	-4.4%
Gilead Sciences	USA	60.6	-0.4%	1.1%	0.1%	-6.7%
Bayer	DEU	46.6	-1.6%	-1.0%	6.4%	-36.0%
GlaxoSmithKline	GBR	1,395.0	1.5%	-3.6%	1.1%	-21.6%
Astrazeneca	GBR	8,125.0	-0.7%	-6.2%	0.7%	6.8%
Thermo Fisher	USA	453.1	-0.2%	-6.9%	-2.6%	39.5%
Eli Lilly & Co.	USA	143.4	2.3%	1.7%	-0.1%	9.1%
Celgene	USA	108.2	0.0%	0.0%	0.0%	0.0%

Utilities

(단위 : 각국 거래소 통화 기준)

Company	국가	Close	1D	1W	1M	YTD
Nextera Energy	USA	75.1	-0.9%	-2.0%	-0.2%	24.1%
Enel S.P.A	ITA	8.2	0.5%	1.0%	7.7%	15.4%
Yangtze Power	CHN	19.8	0.4%	-3.7%	5.3%	7.9%
Duke Energy	USA	91.7	0.2%	-2.7%	-0.4%	0.5%
Iberdrola	ESP	11.4	0.3%	-0.7%	3.6%	23.7%
Southern Co/the	USA	61.1	-1.1%	-3.9%	4.2%	-4.1%
Dominion Energy	USA	79.8	-1.8%	-5.7%	-1.6%	-3.7%
EDF	FRA	11.9	2.5%	4.4%	13.2%	19.9%
Engie	FRA	12.1	-1.3%	1.1%	3.2%	-16.3%
Exelon	USA	42.4	-0.8%	-0.8%	-0.1%	-7.1%
National Grid	GBR	933.0	-1.0%	-2.2%	-0.5%	-1.2%
AEP	USA	82.5	-2.0%	-8.0%	-9.1%	-12.8%
HK & China Gas	HKG	12.1	-0.3%	0.3%	7.4%	-16.2%
Sempra Energy	USA	130.3	-2.1%	-1.5%	0.4%	-14.0%

Information Technology

(단위 : 각국 거래소 통화 기준)

Company	국가	Close	1D	1W	1M	YTD
Alphabet	USA	1,758.6	1.0%	0.9%	13.4%	31.3%
Tencent	HKG	573.0	-2.7%	-0.7%	1.5%	52.6%
Alibaba	USA	259.9	1.6%	-1.7%	-16.1%	22.5%
Facebook	USA	272.9	0.4%	-0.8%	2.0%	33.0%
Taiwan Semicon	TWN	490.0	-1.4%	7.0%	8.6%	48.0%
Oracle	USA	56.5	0.4%	0.0%	-5.5%	6.5%
Nvidia	USA	537.6	0.1%	-0.1%	-1.5%	128.5%
SAP	DEU	99.9	0.0%	0.3%	-21.6%	-17.0%
Adobe Systems	USA	466.4	1.5%	0.8%	-5.7%	41.4%
Texas Instruments	USA	157.3	2.4%	1.8%	4.3%	22.6%
Broadcom	USA	384.3	1.0%	3.8%	1.9%	21.6%
Paypal	USA	190.9	0.4%	1.0%	-5.5%	76.5%
ASML	NLD	355.5	-0.6%	0.7%	9.0%	34.8%
Baidu	USA	136.5	-3.9%	-4.2%	4.9%	8.0%
Qualcomm	USA	147.5	0.3%	2.5%	15.0%	67.2%
Micron Technology	USA	61.8	1.8%	9.9%	15.5%	15.0%
Tokyo Electron	JAP	31,800.0	-1.8%	5.2%	8.5%	32.9%
Nintendo	JAP	54,420.0	2.2%	1.0%	-4.9%	23.8%
Applied Materials	JAP	77.3	2.0%	10.7%	24.1%	26.6%

Financials

(단위 : 각국 거래소 통화 기준)

Company	국가	Close	1D	1W	1M	YTD
Berkshire Hathaway	USA	345,000.0	-0.2%	2.4%	9.4%	1.6%
Ind&Comm BOC	CHN	5.0	0.2%	0.6%	1.2%	-14.3%
Bank of America	USA	27.0	0.0%	1.1%	11.8%	-23.4%
Construction BOC	HKG	6.0	-1.3%	-3.1%	6.3%	-11.6%
Wells Fargo	USA	26.2	4.4%	9.9%	14.7%	-51.4%
PingAn Insurance	HKG	88.9	-0.4%	2.7%	5.2%	-3.5%
Agricultural Bank	HKG	2.8	-1.7%	-4.1%	4.4%	-17.8%
HSBC Holdings	GBR	383.9	-0.2%	3.0%	24.4%	-35.1%
Citi Group	USA	52.1	2.1%	8.0%	19.8%	-34.7%
Bank of China	HKG	2.7	-1.8%	-2.2%	6.7%	-18.6%

Real Estate

(단위 : 각국 거래소 통화 기준)

Company	국가	Close	1D	1W	1M	YTD
American Tower	USA	238.4	0.3%	0.2%	-2.2%	3.7%
China Vanke	HKG	29.1	0.3%	3.2%	20.5%	-12.6%
Simon Property	USA	80.6	5.2%	16.6%	25.1%	-45.9%
SHKP Ltd	HKG	106.6	-0.1%	1.5%	8.6%	-10.6%
Country Garden	HKG	10.7	-0.7%	-2.7%	13.3%	-13.9%
Crown Castle Int'l	USA	168.1	-1.5%	0.7%	2.2%	18.2%
China Evergrande	HKG	16.7	0.7%	-2.2%	9.0%	-22.8%
Overseas land&Invest	HKG	19.0	-2.0%	-9.7%	-2.7%	-37.4%

※ 작성자(SK증권 리서치센터)는 본 조사분석자료에 게재된 내용들이 외부의 부당한 압력이나 간섭없이 신의성실하게 작성되었음을 확인합니다. 자료 제공일 시점에서의 의견 및 추정치로 최종 실적과 오차가 발생할 수 있으며, 투자를 유도할 목적이 아니라 투자판단에 참고가 되는 정보제공을 목적으로 하고 있습니다. 투자시 투자자 자신의 판단과 책임하에 최종결정을 하시기 바랍니다. 본 자료는 당사의 저작물로서 모든 저작권은 당사에게 있으며, 어떠한 경우에도 당사의 동의 없이 복제, 대여, 전송, 재배포 될 수 없습니다.

