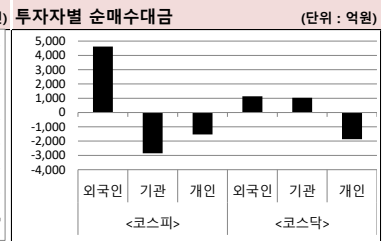
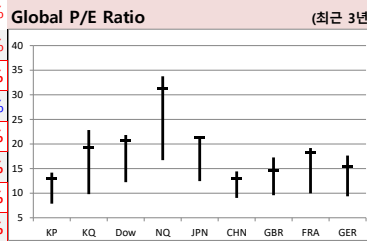
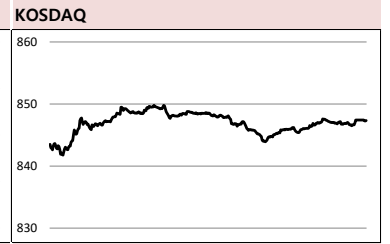


MORNING CALL



2020-11-17 (화)

Global Indices		(단위: pt, 10억 원지통화)							
	Close	시가총액	1D	1W	1M	3M	YTD	3Y	
KOSPI	2,543.0	1,675,861.6	2.0%	3.9%	8.6%	5.6%	15.7%	0.4%	
KOSDAQ	847.3	328,236.6	1.0%	-0.5%	1.6%	1.5%	26.5%	9.2%	
Dow Jones	29,950.4	9,144.8	1.6%	2.7%	4.7%	7.2%	4.9%	28.2%	
Nasdaq	11,924.1	18,988.8	0.8%	1.8%	2.2%	8.2%	32.9%	75.8%	
S&P 500	3,626.9	31,020.4	1.2%	2.2%	4.1%	7.5%	12.3%	40.6%	
UK	6,421.3	1,765.8	1.7%	3.8%	8.5%	5.4%	-14.9%	-13.0%	
Germany	13,138.6	1,201.3	0.5%	0.3%	1.8%	1.8%	-0.8%	1.1%	
France	5,471.5	1,754.9	1.7%	2.5%	10.9%	10.2%	-8.5%	2.9%	
Japan	25,906.9	388,898.2	2.1%	4.3%	10.7%	11.2%	9.5%	15.7%	
China	3,347.0	40,510.8	1.1%	-0.8%	0.3%	-0.4%	9.7%	-1.1%	
Brazil	106,429.9	3,447.1	1.6%	2.8%	8.3%	5.0%	-8.0%	44.9%	
Vietnam	950.8	3,547,104.5	-1.6%	-0.1%	0.8%		11.8%	-1.1%	6.7%
India	43,638.0	83,655.0	0.4%	2.4%	9.1%	15.2%	5.6%	30.9%	
Russia	3,079.7	43,431.5	1.8%	3.1%	10.0%	0.6%	1.1%	44.5%	



Global Market

미국 증시 - 모더나 백신에 다우 역대 최고치 마감

- 모더나 백신의 효과 발표와 코로나 주식에 관한 前FDA국장의 긍정적인 발언이 추가 상승 견인
- 크루즈, 항공주 등은 급등한 반면 팬데믹에 수혜를 입었던 언택트주는 대부분 약세

유럽 증시 - 모더나의 코로나19 백신 효과에 강세

- 모더나는 이날 백신 3상 임상시험 중간 분석 결과가 94.5%를 기록했다 발표
- 주요국 증시가 모두 1%대 상승을 기록한 가운데, 에어버스(5.19%) 등 항공 관련주 강세

중국 증시 - RCEP 협정 체결과 3대 경제지표 호조에 힘입어 3대 지수 모두 상승 마감

- 중국 산업생산과 고정자산투자는 시장 컨센서스를 상회, 소매판매 지표는 연내 최고치 경신
- 씨클릭업 업체들이 전반적으로 호조를 보인 가운데 화학섬유(5.11%), 비철금속(4.81%) 강세

국내 증시 - 코스피 2년 9개월만에 최고치 기록, 대장주 삼성전자 장중 신고가 경신

- 반도체 업종이 급등하면서 시장을 주도, 삼성전자(4.91%)와 SK하이닉스(9.25%) 모두 큰 폭 상승
- 백신 기대감과 대한항공-아시아나 인수 소식에 항공주 폭등, 대한항공(12.53%), 아시아나(29.84%)

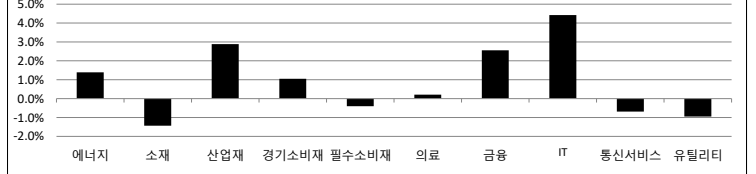
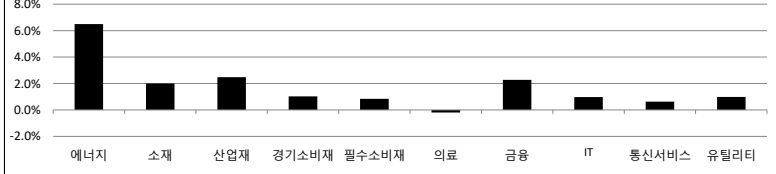
Today's Event

- 3분기 지역경제동향
- 미, 10월 소매판매
- 미, 10월 산업생산
- 미, 9월 기업채고
- 미, 10월 수출입물가지수
- 미, 11월 NAHB 주택시장지수
- 유로존, 9월 건설생산

- 네패스아크 신규상장 예정
- 제일전기공업 공모청약
- 미, 월마트 실적발표
- 미, 홈데포 실적발표

S&P 500 Sector							
	1D	1W	1M	3M	YTD	2Y	3Y
에너지	6.5%	8.6%	18.5%	-5.5%	-40.6%	-45.2%	-45.4%
소재	2.0%	1.2%	6.1%	12.2%	14.5%	28.0%	21.2%
산업재	2.5%	4.4%	7.5%	13.3%	7.8%	22.8%	24.7%
경기소비재	1.0%	1.5%	0.0%	6.1%	27.5%	50.0%	69.0%
필수소비재	0.8%	4.9%	2.6%	6.4%	8.0%	21.7%	23.9%
의료	-0.2%	0.9%	3.6%	4.8%	9.7%	22.5%	38.8%
금융	2.3%	2.4%	10.4%	9.9%	-10.3%	3.4%	5.8%
IT	1.0%	1.3%	0.9%	7.4%	33.4%	80.1%	94.8%
통신서비스	0.6%	1.7%	7.1%	8.9%	18.1%	44.9%	47.8%
유틸리티	1.0%	1.9%	3.9%	10.6%	3.0%	22.0%	20.0%

Korea Sector							
	1D	1W	1M	3M	YTD	2Y	3Y
에너지	1.4%	3.8%	13.5%	-4.7%	-11.0%	-26.8%	-31.3%
소재	-1.4%	-4.0%	9.6%	6.7%	46.2%	29.8%	5.7%
산업재	2.9%	7.1%	12.0%	0.2%	-7.5%	-11.1%	-22.9%
경기소비재	1.1%	5.0%	6.6%	8.2%	11.6%	28.5%	-3.7%
필수소비재	-0.4%	1.8%	0.3%	-5.3%	2.1%	2.5%	-20.9%
의료	0.2%	-0.9%	6.9%	-7.3%	47.2%	19.2%	6.3%
금융	2.6%	6.1%	16.3%	9.1%	-10.6%	-17.5%	-29.0%
IT	4.4%	8.5%	11.5%	14.5%	19.9%	52.7%	22.5%
통신서비스	-0.7%	-4.1%	-1.8%	-5.7%	50.5%	91.8%	102.5%
유틸리티	-1.0%	2.8%	-2.7%	-2.2%	-23.9%	-27.1%	-43.2%



Fixed Income				Commodity					
	Close	1D	1M	YTD		Close	1D	1M	YTD
국고채 3년	0.967	0.7	7.7	-38.8	국제유가(WTI)	41.34	3.0%	1.1%	-32.3%
국고채 10년	1.620	-0.7	12.0	-5.2	VIX Index	22.45	-2.8%	-18.1%	62.9%
미국채 2년	0.177	-0.2	3.4	-139.2	천연가스	2.70	-9.9%	-2.7%	23.2%
미국채 10년	0.906	1.0	16.1	-101.1	CRB상품지수	153.82	1.3%	1.5%	-17.2%
일본 국채 10년	0.021	-0.4	-0.2	3.2	금(Comex)	1,887.80	0.1%	-0.7%	23.9%
중국 국채 10년	2.916	-3.4	-2.7	-28.8	BDI(Baltic Dry)	1,115.00	0.0%	-24.5%	2.3%
독일 국채 10년	-0.545	0.2	7.7	-35.9	구리	322.20	1.4%	5.0%	15.2%

Currency				
	Close	1D	1M	YTD
달러인덱스(pt)	92.55	-0.2%	-1.2%	-4.0%
원/달러(원)	1,109.00	-0.6%	-3.3%	-4.1%
엔/달러(엔)	104.58	0.0%	-0.8%	-3.8%
달러/유로(달러)	1.19	0.2%	1.1%	5.7%
원/홍콩달러(원)	142.96	-0.7%	-3.4%	-3.6%
원/위안(원)	168.58	0.1%	-1.3%	1.6%
달러/파운드(달러)	1.32	0.1%	2.2%	-0.4%

※ 작성자(SK증권 리서치센터)는 본 조사분석자료에 게재된 내용들이 외부의 부당한 압력이나 간섭없이 신의성실하게 작성되었음을 확인합니다. 자료 제공일 시점에서의 의견 및 추천치로 최종 실적과 오차가 발생할 수 있으며, 투자를 유도할 목적이 아니라 투자판단에 참고가 되는 정보제공을 목적으로 하고 있습니다. 투자시 투자자 자신의 판단과 책임하에 최종결정을 하시기 바랍니다. 본 자료는 당사의 저작물로서 모든 저작권은 당사에게 있으며, 어떠한 경우에도 당사의 동의 없이 복제, 대여, 전송, 재배포 될 수 없습니다.



MORNING CALL



2020-11-17, (화)

일일 상승률 상위 종목			일일 하락률 상위 종목		
종목명	시가총액	수익률	종목명	시가총액	수익률
아시아나IDT	3,463	30.0%	대동공업	1,623	-11.1%
에어부산	4,099	29.9%	젬백스	9,899	-9.8%
아시아나항공	12,434	29.8%	코스맥스	10,100	-9.5%
금호산업	3,755	29.6%	수젠텍	4,198	-6.8%
휴림로봇	1,686	25.3%	장원테크	1,043	-6.3%
시너지이노베이션	3,018	22.7%	지어소프트	1,632	-5.9%
우정바이오	1,162	17.9%	카프로	1,254	-5.9%
이수화학	3,577	17.4%	서호전기	1,161	-5.9%
한국팩지	1,168	16.8%	토비스	1,255	-5.5%
한국공항	1,341	16.2%	해마로푸드서비스	3,080	-5.5%
그린케미칼	1,524	15.0%	디와이파워	1,209	-5.2%
피에스케이	5,500	13.9%	가비아	1,739	-5.2%
소프트캠프	1,037	13.7%	휴비스	2,846	-5.1%
진에어	5,153	13.4%	엘앤씨바이오	8,412	-4.8%
KPX생명과학	3,953	12.9%	디동일	2,108	-4.6%
대한항공	46,950	12.5%	우수AMS	2,634	-4.3%
키움증권	27,231	12.3%	두산중공업	59,005	-4.3%
하나마이크론	2,669	11.7%	부방	1,567	-4.2%
한진중공업	7,311	11.6%	넥스트아이	1,434	-4.1%
세운메디칼	2,278	11.2%	알엔투테크놀로지	1,013	-4.0%

25만

뭔가 좋아하는
사람들이 벌써
이렇게나

시럽웰스 회원

25만 돌파!

시럽웰스 외 250,000명이 좋아합니다.

스마트하게 돈 버는 지갑, 시럽웰스

주요 투자자별 매매수/순매도 상위 종목 (단위: 억원)

<외국인 매매수 상위>			<외국인 순매도 상위>			<기관 매매수 상위>			<기관 순매도 상위>			<개인 매매수 상위>			<개인 순매도 상위>		
종목명	매수대금	종목명	매도대금	종목명	매수대금	종목명	매도대금	종목명	매수대금	종목명	매도대금	종목명	매수대금	종목명	매도대금		
삼성전자	3,716.3	현대차	-669.1	SK하이닉스	400.9	대한항공	-879.9	LG화학	1,121.9	SK하이닉스	-3,472.2	삼성전자	1,055.8	삼성SDI	-264.1		
SK하이닉스	3,157.7	LG화학	-394.3	현대차	339.4	LG화학	-751.4	대한항공	1,055.8	삼성전자	-3,338.4	NAVER	691.5	한나금융지주	-264.1		
S-Oil	58.4	삼성SDI	-325.2	한국조선해양	205.8	NAVER	-468.2	NAVER	691.5	한나금융지주	-264.1	키움증권	609.2	한국조선해양	-264.0		
LG전자	131.3	기아차	-270.8	S-Oil	130.8	삼성SDI	-294.5	삼성SDI	609.2	한국조선해양	-264.0	키움증권	512.7	삼성증권	-204.9		
키움증권	116.3	카카오	-267.1	원익IPS	122.0	카카오	-276.7	카카오	512.7	삼성증권	-204.9	두산중공업	295.8	신한지주	-199.1		
두산중공업	106.5	NAVER	-213.1	삼성증권	115.1	삼성전자	-272.2	코스맥스	295.8	신한지주	-199.1	삼성물산	79.2	삼성물산	-193.9		
삼성물산	79.2	대한항공	-128.5	SK	113.9	LG전자	-221.5	기아차	291.0	삼성물산	-193.9	삼성증권	76.5	현대차	-191.5		
삼성증권	76.5	한국전력	-126.9	신한지주	112.0	코스맥스	-207.6	현대차	273.9	현대모비스	-191.5	삼성중공업	75.6	S-Oil	-189.6		
삼성중공업	75.6	삼성바이오로직스	-105.5	삼성물산	107.2	셀트리온	-187.6	셀트리온	255.3	S-Oil	-189.6	삼성엔지니어링	75.6	SK	-174.0		
삼성엔지니어링	75.6	코스맥스	-88.8	셀트리온헬스케어	90.5	한진칼	-145.0	한국전력	217.6	SK	-174.0	SK머티리얼즈	69.9	제넥신	-164.5		
SK머티리얼즈	69.9	제넥신	-88.5	현대모비스	88.9	한국전력	-100.3	한진칼	157.2	키움증권	-164.5	한솔케미칼	65.5	셀트리온	-88.0		
한솔케미칼	65.5	셀트리온	-88.0	테스	84.5	LG유플러스	-95.7	LG유플러스	141.7	한국금융지주	-142.9	신한지주	63.7	KT&G	-77.8		
신한지주	63.7	KT&G	-77.8	한국금융지주	81.7	한화솔루션	-91.0	KT&G	138.6	원익IPS	-136.6	SK	62.4	금호석유	-65.5		
SK	62.4	금호석유	-65.5	삼성전기	77.5	고려아연	-83.2	엔씨소프트	135.1	JYP Ent.	-130.4	현대모비스	60.2	엔씨소프트	-49.4		
현대모비스	60.2	엔씨소프트	-49.4	JYP Ent.	74.9	엔씨소프트	-82.5	한화솔루션	113.1	삼성중공업	-129.6	S-Oil	58.4	KB금융	-46.5		
S-Oil	58.4	KB금융	-46.5	씨젠	69.7	CJ제일제당	-80.3	현대글로벌비스	111.2	삼성엔지니어링	-127.8	NH투자증권	57.7	LG유플러스	-46.2		
NH투자증권	57.7	LG유플러스	-46.2	대우조선해양	67.2	삼성에스디에스	-73.5	삼성바이오로직스	103.3	씨젠	-127.4	씨젠	57.6	셀트리온헬스케어	-45.4		
씨젠	57.6	셀트리온헬스케어	-45.4	신세계	62.0	현대글로벌비스	-66.2	LG생활건강	96.4	SK머티리얼즈	-124.1	한국조선해양	56.7	셀트리온제약	-39.2		
한국조선해양	56.7	셀트리온제약	-39.2	하나머티리얼즈	58.5	KT&G	-59.9	LG전자	86.7	대우조선해양	-113.3						

후강통(Shanghai-Hongkong Link) 시가총액 상위기업 수익률 (단위: CNY, %) 선강통(Shenzhen-Hongkong Link) 시가총액 상위기업 수익률 (단위: CNY, %)

코드	종목명	시가총액(M)	Close	수익률	코드	종목명	시가총액(M)	Close	수익률
601318 C1 Equity	PING AN INSURANCE GROUP CO	1,448,904.9	83.10	3.44%	000651 C2 Equity	GREE ELECTRIC APPLIANCES I-A	401,850.8	66.80	0.81%
600519 C1 Equity	KWEICHOW MOUTAI CO LTD-A	2,173,285.0	1,730.05	1.47%	002475 C2 Equity	LUXSHARE PRECISION INDUST	368,678.6	52.79	-5.51%
600276 C1 Equity	JIANGSU HENGRUI MEDICINE C-A	456,554.9	85.63	0.15%	002415 C2 Equity	HANGZHOU HIKVISION DIGITA	450,429.5	48.20	1.90%
600009 C1 Equity	SHANGHAI INTERNATIONAL AIR-	150,919.4	78.32	3.15%	000063 C2 Equity	ZTE CORP-A	148,708.9	35.17	-1.81%
600050 C1 Equity	CHINA UNITED NETWORK-A	149,185.0	4.81	0.63%	000858 C2 Equity	WULIANGYE YIBIN CO LTD-A	1,059,679.0	273.00	3.02%
601888 C1 Equity	CHINA INTERNATIONAL TRAVEL-	364,039.1	186.45	-3.14%	000333 C2 Equity	MIDEA GROUP CO LTD-A	627,467.7	89.36	-1.28%
603993 C1 Equity	CHINA MOLYBDENUM CO LTD-A	93,375.1	4.62	6.21%	000002 C2 Equity	CHINA VANKE CO LTD -A	327,849.6	29.20	0.52%
600585 C1 Equity	ANHUI CONCH CEMENT CO LTD-	285,963.1	56.76	3.24%	300015 C2 Equity	AIER EYE HOSPITAL GROUP CO	284,755.7	69.09	0.35%
600030 C1 Equity	CITIC SECURITIES CO-A	341,728.4	28.97	0.91%	002714 C2 Equity	MUYUAN FOODSTUFF CO LTD-	272,954.8	72.83	3.92%
600316 C1 Equity	SHENZHEN GOODIX TECHNOLOG	81,675.2	178.46	-0.01%	002027 C2 Equity	FOCUS MEDIA INFORMATION 1	140,467.3	9.57	0.74%

※ 작성자(SK증권 리서치센터)는 본 조사분석자료에 게재된 내용들이 외부의 부당한 압력이나 간섭없이 신의성실하게 작성되었음을 확인합니다. 자료 제공일 시점에서의 의견 및 추정치로 최종 실적과 오차가 발생할 수 있으며, 투자를 유도할 목적이 아니라 투자판단에 참고가 되는 정보제공을 목적으로 하고 있습니다. 투자시 투자자 자신의 판단과 책임하에 최종결정을 하시기 바랍니다. 본 자료는 당사의 저작물로서 모든 저작권은 당사에게 있으며, 어떠한 경우에도 당사의 동의 없이 복제, 대여, 전송, 재배포 될 수 없습니다.





코스피 & 코스닥 섹터별 시가총액 상위 종목 수익률(국내)

(단위 : 억원 / 원)

섹터	코드	종목명	시가총액	Close	1D	1W	YTD	코드	종목명	시가총액	Close	1D	1W	YTD
에너지 Energy	A096770	SK이노베이션	143,784	155,500	-0.3%	-1.0%	3.7%	A009830	한화솔루션	77,374	48,400	-1.6%	-7.3%	156.8%
	A010950	S-Oil	75,205	66,800	4.7%	15.4%	-29.9%	A002380	KCC	14,974	168,500	3.1%	3.4%	-17.8%
	A078930	GS	35,354	38,050	4.3%	10.3%	-26.3%	A011780	금호석유	42,045	138,000	-0.4%	-9.8%	78.1%
	A018670	SK가스	10,153	110,000	-1.8%	-4.4%	30.0%	A047050	포스코인터내셔널	17,396	14,100	0.7%	3.7%	-24.4%
	A002960	한국셀섹유	3,198	246,000	0.2%	1.9%	-23.8%	A010060	OCI	15,693	65,800	0.6%	-4.8%	5.1%
	A017940	E1	3,430	50,000	3.2%	4.4%	3.5%	A011790	SKC	30,441	81,100	-0.9%	-4.8%	59.0%
소재 Materials	A051910	LG화학	477,910	677,000	-4.0%	-7.8%	113.2%	A036490	SK머티리얼즈	26,781	253,900	8.4%	6.7%	36.9%
	A005490	POSCO	208,377	239,000	1.3%	2.1%	1.1%	A036830	솔브레인홀딩스	4,247	44,150	1.9%	-1.0%	9.2%
	A010130	고려아연	72,838	386,000	0.3%	-2.0%	-9.2%	A178920	PI첨단소재	8,766	29,850	1.9%	2.1%	-14.7%
	A011170	롯데케미칼	93,401	272,500	2.3%	-0.2%	21.7%	A005290	동진메미켈	16,376	31,850	3.1%	6.3%	90.2%
	A004020	현대제철	44,171	33,100	3.4%	8.4%	5.3%	A278280	천보	16,520	165,200	-1.6%	-7.7%	168.2%
	A003410	쌍용양회	27,964	5,550	0.0%	-0.5%	-2.1%	A078130	국일제지	6,197	4,905	0.6%	-0.4%	-18.0%
산업재 Industrials	A028260	삼성물산	231,740	124,000	2.9%	7.8%	14.3%	A010140	삼성중공업	40,068	6,360	5.8%	13.6%	-12.5%
	A034730	SK	154,089	219,000	4.8%	13.2%	-16.4%	A000720	현대건설	36,859	33,100	1.9%	4.3%	-21.8%
	A003550	LG	128,555	74,500	0.0%	2.2%	1.0%	A004990	롯데지주	34,568	32,950	2.3%	8.8%	-15.4%
	A009540	한국조선해양	69,995	98,900	7.2%	9.8%	-21.8%	A047810	한국항공우주	23,297	23,900	0.8%	3.9%	-29.8%
	A086280	현대글로벌비스	70,125	187,000	-2.9%	1.6%	30.8%	A012750	에스원	31,691	83,400	0.2%	-0.2%	-11.0%
	A267250	현대중공업지주	40,681	257,500	2.6%	10.5%	-23.8%	A000120	CJ대한통운	36,386	159,500	-0.9%	-1.5%	2.9%
자유소비재 Consumer Discretionary	A005380	현대차	382,466	179,000	0.9%	3.8%	48.6%	A028300	에이치엘비	49,495	94,000	0.9%	-0.4%	-7.7%
	A012330	현대모비스	232,884	245,000	2.1%	5.4%	-4.3%	A035760	CJ ENM	29,648	135,200	1.3%	0.7%	-15.3%
	A000270	기아차	242,002	59,700	0.8%	14.2%	34.8%	A034230	파라다이스	12,914	14,200	2.2%	8.8%	-28.1%
	A066570	LG전자	141,555	86,500	1.1%	-0.9%	20.0%	A028150	GS홈쇼핑	9,227	140,600	0.9%	-3.8%	-5.4%
	A035250	강원랜드	48,030	22,450	0.2%	4.4%	-24.2%	A025980	아나티	7,198	8,450	-0.6%	0.8%	-18.8%
	A021240	코웨이	55,055	74,600	1.9%	0.5%	-19.9%	A033290	코웰패션	5,177	5,850	0.3%	-0.5%	3.7%
필수소비재 Consumer Staples	A051900	LG생활건강	243,956	1,562,000	-0.9%	2.3%	23.9%	A282330	BGF리테일	24,284	140,500	2.9%	8.1%	-17.1%
	A033780	KT&G	116,424	84,800	0.1%	1.8%	-9.6%	A139480	이마트	44,880	161,000	-1.8%	7.7%	26.3%
	A090430	아모레퍼시픽	102,010	174,500	-0.3%	5.8%	-12.8%	A007070	GS리테일	25,988	33,750	0.2%	1.1%	-14.0%
	A002790	아모레G	39,910	48,400	-2.0%	3.4%	-41.5%	A007310	오뚜기	20,453	557,000	0.2%	1.3%	0.5%
	A271560	오리온	44,478	112,500	0.0%	-6.3%	6.6%	A000080	하이진트로	23,986	34,200	2.1%	-1.3%	17.9%
	A097950	CJ제일제당	55,249	367,000	0.1%	-7.1%	45.4%	A026960	동서	29,910	30,000	1.7%	1.2%	72.4%
의료 Health Care	A207940	삼성바이오로직스	501,531	758,000	0.1%	-0.4%	75.1%	A091990	셀트리온헬스케어	143,460	94,500	0.8%	2.4%	78.3%
	A068270	셀트리온	389,457	288,500	-0.5%	1.2%	59.4%	A084990	헬릭스미스	6,853	20,000	-2.2%	5.2%	-71.3%
	A128940	한미약품	33,575	283,500	-0.2%	-0.9%	-4.4%	A145020	휴젤	26,265	207,300	-0.6%	-1.8%	52.9%
	A008930	한미사이언스	35,448	53,700	0.0%	-5.3%	40.0%	A086900	메디톡스	12,804	214,200	1.5%	13.5%	-25.5%
	A000100	유한양행	42,454	63,500	-0.5%	-2.3%	34.3%	A140410	메지온	16,141	185,400	-1.5%	0.1%	-3.1%
	A069620	대웅제약	11,019	95,100	1.0%	-1.3%	-30.8%	A067630	에이치엘비생명과학	12,332	26,200	2.0%	-3.5%	-5.6%
IT Information Technology	A005930	삼성전자	3,957,966	66,300	4.9%	10.1%	18.8%	A032500	케이엠더블유	26,879	67,500	1.2%	-2.7%	32.1%
	A000660	SK하이닉스	713,442	98,000	9.3%	14.0%	4.1%	A240810	원익IPS	17,989	36,650	6.5%	7.6%	2.2%
	A018260	삼성에스디에스	136,572	176,500	0.0%	0.9%	-9.3%	A056190	에스에프에이	14,058	39,150	4.5%	2.2%	-15.4%
	A006400	삼성SDI	333,852	485,500	-3.1%	-8.9%	105.7%	A098460	고영	12,770	93,000	3.0%	2.5%	-11.9%
	A034220	LG디스플레이	53,493	14,950	1.4%	-1.6%	-8.0%	A039030	이오테크닉스	12,591	102,200	4.7%	7.4%	-1.1%
	A011070	LG이노텍	37,276	157,500	1.3%	2.6%	12.5%	A218410	RFHIC	8,609	36,100	0.4%	-2.7%	-2.0%
	A012510	더존비즈온	30,889	103,000	-2.4%	-5.1%	27.2%	A058470	리노공업	19,586	128,500	4.5%	5.3%	99.8%
	A020150	일진머티리얼즈	21,257	46,100	-0.9%	-1.5%	7.8%	A046890	서울반도체	10,699	18,350	2.2%	1.7%	12.9%
	A307950	현대오토에버	16,527	78,700	-2.8%	16.8%	56.2%	A006490	인스코비	2,459	2,460	6.7%	2.5%	-19.6%
	A017670	SK텔레콤	187,330	232,000	1.1%	2.9%	-2.5%	A036630	세종텔레콤	2,317	386	8.1%	24.5%	1.3%
통신서비스 Telecommunication Services	A030200	KT	61,361	23,500	0.0%	1.7%	-13.0%	A065530	전파기지국	2,291	4,335	0.5%	-2.9%	32.2%
	A032640	LG유플러스	49,992	11,450	-0.4%	-3.0%	-19.4%	A000810	삼성화재	92,618	195,500	0.3%	6.0%	-19.7%
	A055550	신한지주	171,487	33,200	3.0%	4.6%	-23.4%	A086790	하나금융지주	109,588	36,500	5.3%	10.6%	-1.1%
금융 Financials	A105560	KB금융	190,024	45,700	1.7%	6.4%	-4.1%	A316140	우리금융지주	71,432	9,890	1.2%	2.9%	-14.7%
	A032830	삼성생명	137,000	68,500	1.9%	6.4%	-8.1%	A015350	부산가스	5,753	52,300	0.8%	1.6%	46.5%
	A015760	한국전력	135,454	21,100	-1.2%	3.2%	-24.1%	A004690	삼천리	3,313	81,700	1.6%	1.9%	-3.3%
유틸리티 Utilities	A036460	한국가스공사	27,002	29,250	0.5%	0.2%	-22.7%	A017390	서울가스	4,610	92,200	0.3%	-1.9%	30.6%
	A071320	지역난방공사	4,672	40,350	0.0%	2.9%	-14.7%	A267290	경동도시가스	1,141	19,350	-0.3%	0.8%	-8.9%

※ 작성자(SK증권 리서치센터)는 본 조사분석자료에 게재된 내용들이 외부의 부당한 압력이나 간섭없이 신의성실하게 작성되었음을 확인합니다. 자료 제공일 시점에서의 의견 및 추정치로 최종 실적과 오차가 발생할 수 있으며, 투자를 유도할 목적이 아니라 투자판단에 참고가 되는 정보제공을 목적으로 하고 있습니다. 투자시 투자자 자신의 판단과 책임하에 최종결정을 하시기 바랍니다. 본 자료는 당사의 저작물로서 모든 저작권은 당사에게 있으며, 어떠한 경우에도 당사의 동의 없이 복제, 대여, 전송, 재배포 될 수 없습니다.



MORNING CALL



섹터별 시가총액 상위 종목 수익률(해외)

Dow Jones Industrial Average Members

Company	국가	Close	(단위 : 각국 거래소 통화 기준)			
			1D	1W	1M	YTD
Apple	USA	120.3	0.9%	3.4%	1.1%	63.9%
American Express	USA	118.7	3.2%	1.1%	13.1%	-4.7%
Boeing	USA	202.4	8.2%	12.8%	20.9%	-37.9%
Caterpillar	USA	173.2	0.9%	1.4%	2.6%	17.3%
Cisco Systems	USA	42.5	2.8%	11.4%	5.9%	-11.3%
Chevron	USA	89.0	7.1%	12.0%	22.0%	-26.2%
Walt Disney	USA	144.7	4.6%	1.5%	14.1%	0.0%
Dow Inc	USA	53.9	3.8%	3.5%	9.4%	-
Walgreens Boots Alliance	USA	44.1	3.3%	10.8%	17.9%	-25.2%
Goldman Sachs Group	USA	222.4	1.5%	3.5%	7.8%	-3.3%
Home Depot	USA	279.6	0.9%	3.6%	-2.8%	28.0%
IBM	USA	118.4	1.3%	2.4%	-6.0%	-11.7%
Intel	USA	46.2	1.6%	1.3%	-14.7%	-22.8%
Johnson & Johnson	USA	150.9	0.6%	3.3%	1.9%	3.4%
JPMorgan Chase & Co	USA	117.3	2.8%	0.3%	15.6%	-15.9%
Coca-Cola	USA	53.9	0.7%	2.4%	7.6%	-2.7%
McDonald's	USA	216.7	1.6%	1.6%	-5.5%	9.7%
3M	USA	173.9	2.4%	6.4%	1.7%	-1.5%
Merck & Co	USA	80.2	-1.1%	-0.4%	0.4%	-11.8%
Microsoft	USA	217.2	0.3%	-0.5%	-1.1%	37.7%
NIKE	USA	130.1	1.4%	0.9%	1.6%	28.4%
Pfizer	USA	37.3	2.0%	0.5%	3.8%	0.5%
Procter & Gamble	USA	142.4	-1.3%	3.2%	-1.4%	14.0%
Travelers	USA	136.3	1.2%	1.5%	20.3%	-0.5%
UnitedHealth Group	USA	356.8	0.3%	1.9%	8.2%	21.4%
United Technologies	USA	68.7	3.8%	5.6%	11.2%	-22.3%
Visa	USA	212.7	1.1%	0.0%	6.2%	13.2%
Verizon	USA	60.9	-0.3%	1.8%	4.9%	-0.8%
Walmart	USA	152.4	1.3%	6.2%	5.3%	28.3%
Exxon Mobil	USA	38.2	5.8%	3.3%	11.9%	-45.3%

Materials

Company	국가	Close	(단위 : 각국 거래소 통화 기준)			
			1D	1W	1M	YTD
BHP Billiton	AUS	36.1	0.9%	0.6%	-0.4%	-7.2%
BASF	DEU	57.3	2.1%	4.3%	7.1%	-14.9%
Rio Tinto	AUS	97.8	1.8%	1.8%	2.5%	-2.6%
SABIC	SAU	96.0	0.8%	2.2%	-0.1%	3.1%
Glencore	GBR	195.1	2.9%	8.3%	19.3%	-17.1%
Vale S.A.	BRA	64.9	2.6%	2.7%	4.3%	21.8%
Air Liquide S.A.	FRA	137.9	-0.8%	-3.0%	2.3%	9.2%
Nutrien	CAN	56.8	3.0%	6.6%	7.2%	-17.7%
Shin-Etsu Chemical	JAP	15,330.0	0.7%	1.5%	8.1%	27.1%
LyondellBasell	USA	79.7	4.0%	0.4%	3.5%	-15.7%
Air Products & Chemicals	USA	266.4	1.0%	-14.8%	-10.6%	13.4%
Southern Copper	USA	55.5	2.1%	1.6%	15.9%	30.7%
Linde PLC	USA	255.5	-0.6%	-0.8%	9.6%	20.0%
Alcoa	USA	17.7	6.6%	12.3%	39.9%	-17.9%

Industrials

Company	국가	Close	(단위 : 각국 거래소 통화 기준)			
			1D	1W	1M	YTD
Honeywell Int'l	USA	208.6	3.5%	5.9%	19.3%	17.8%
Siemens	DEU	112.5	-0.7%	-1.8%	2.0%	6.6%
Union Pacific	USA	206.7	1.6%	4.4%	-1.5%	14.3%
Lockheed Martin	USA	377.1	0.5%	3.6%	-2.4%	-3.1%
UPS	USA	168.4	2.9%	3.2%	-3.4%	43.9%
Airbus	FRA	90.0	5.2%	8.4%	39.9%	-31.0%
Fedex	USA	279.8	2.9%	6.0%	-1.4%	85.1%
General Dynamics	USA	152.9	1.2%	3.9%	7.5%	-13.3%
Raytheon	USA	117.0	0.0%	0.0%	0.0%	-46.8%
Northrop Grumman	USA	312.7	0.3%	3.8%	-1.1%	-9.1%
Vinci	FRA	86.9	1.3%	-0.6%	20.0%	-12.3%
Illinois Tool Works	USA	211.9	0.2%	-0.9%	2.5%	17.9%
Deutsche Post	DEU	38.8	-0.4%	-4.1%	-5.5%	14.0%
Canadian National Railway	CAN	143.0	0.4%	1.8%	-3.0%	21.7%

Energy

Company	국가	Close	(단위 : 각국 거래소 통화 기준)			
			1D	1W	1M	YTD
Royal Dutch Shell	GBR	1,241.0	6.5%	9.5%	27.4%	-44.5%
Petro China	HKG	2.4	0.4%	3.9%	10.0%	-38.1%
Total	FRA	34.2	4.9%	7.7%	20.3%	-30.4%
BP	GBR	250.8	5.8%	9.0%	19.7%	-46.8%
China Petroleum	HKG	3.6	1.7%	10.8%	18.9%	-23.7%
Schlumberger	USA	20.0	11.3%	9.8%	33.9%	-50.1%
Petrobras	BRA	23.3	2.9%	7.8%	20.5%	-22.8%
Reliance Industries	IND	2,002.3	0.3%	-2.4%	-8.0%	33.9%
Equinor	NOR	138.7	3.2%	4.1%	3.6%	-21.0%
Shenhua Energy	HKG	14.7	2.8%	6.1%	4.7%	-9.6%
Conocophillips	USA	38.1	7.7%	14.1%	12.8%	-41.4%
CNOOC	HKG	8.7	1.6%	17.6%	19.2%	-33.0%
ENI S.P.A.	ITA	8.0	4.0%	8.0%	21.4%	-42.5%
EOG Resources Inc	USA	45.4	6.3%	12.5%	21.2%	-45.9%
Rosneft Oil Co.	RUS	431.0	2.8%	9.0%	12.5%	-4.2%
Gazprom	RUS	185.3	2.8%	8.9%	13.0%	-27.7%
Lukoil	RUS	4,932.5	1.1%	3.7%	16.0%	-20.0%
Suncor Energy	CHN	19.6	7.4%	3.0%	25.3%	-53.9%
Enterprise Products Partners	USA	19.0	2.4%	7.2%	10.1%	-32.7%
Enbridge	CHN	38.0	1.7%	0.4%	-2.2%	-26.4%
Occidental Petroleum	USA	12.7	7.6%	3.8%	25.9%	-69.2%

Consumer Discretionary

Company	국가	Close	(단위 : 각국 거래소 통화 기준)			
			1D	1W	1M	YTD
Amazon	USA	3,131.1	0.1%	-0.4%	-4.3%	69.4%
Toyota Motor	JAP	7,474.0	2.2%	4.2%	9.4%	-3.1%
Comcast	USA	49.5	1.1%	5.0%	8.7%	10.2%
LVMH	FRA	477.3	1.6%	1.8%	10.3%	15.2%
Netflix	USA	479.1	-0.8%	1.8%	-9.7%	48.1%
Naspers	ZAF	314,152.0	-1.1%	-6.7%	0.2%	37.1%
Booking Holdings	USA	2,109.6	2.8%	-0.4%	26.5%	2.7%
Inditex	ESP	27.5	3.2%	3.9%	17.1%	-12.5%
Volkswagen	DEU	161.7	2.0%	9.0%	10.7%	-6.7%
Daimler	DEU	53.7	2.2%	6.9%	9.1%	8.7%
Charter Comm.	USA	641.4	-0.9%	4.6%	1.2%	32.2%
Starbucks	USA	97.8	2.3%	2.0%	10.5%	11.2%
Adidas	DEU	274.6	1.4%	-7.0%	-2.8%	-5.2%
Lowe's	USA	161.9	1.7%	5.5%	-8.9%	35.2%
Tesla	USA	408.1	-0.1%	-3.1%	-7.2%	387.8%
TJX	USA	61.1	2.4%	0.3%	7.8%	0.0%
Marriott International	USA	123.8	3.1%	4.6%	26.6%	-18.3%
Gree Electric Appliances	CHN	66.8	0.8%	-1.1%	15.8%	1.9%
Carnival	USA	17.6	9.7%	-8.7%	24.8%	-65.4%
Sands China	HKG	34.0	3.5%	11.5%	24.5%	-18.4%
Nissan Motor	JAP	469.0	5.4%	21.3%	26.1%	-26.3%

※ 작성자(SK증권 리서치센터)는 본 조사분석자료에 게재된 내용들이 외부의 부당한 압력이나 간섭없이 신의성실하게 작성되었음을 확인합니다. 자료 제공일 시점에서의 의견 및 추정치로 최종 실적과 오차가 발생할 수 있으며, 투자를 유도할 목적이 아니라 투자판단에 참고가 되는 정보제공을 목적으로 하고 있습니다. 투자시 투자자 자신의 판단과 책임하에 최종결정을 하시기 바랍니다. 본 자료는 당시의 저작물로서 모든 저작권은 당사에게 있으며, 어떠한 경우에도 당사의 동의 없이 복제, 대여, 전송, 재배포 될 수 없습니다.

MORNING CALL



2020-11-17, (화)

Consumer Staples

(단위 : 각국 거래소 통화 기준)

Company	국가	Close	1D	1W	1M	YTD
Nestle	CHE	105.1	-0.9%	-0.4%	-2.6%	0.3%
AB Inbev	BEL	57.3	3.1%	7.8%	20.7%	-21.3%
Unilever	NLD	51.5	-2.1%	-1.4%	-2.2%	0.5%
Pepsico	USA	145.8	0.7%	5.3%	2.8%	6.7%
Philip Morris	USA	78.6	3.6%	9.8%	-0.8%	-7.6%
Kweichow Moutai	CHN	1,730.1	1.5%	-0.7%	1.1%	46.2%
BAT	GBR	2,842.0	1.9%	10.5%	7.5%	-12.1%
L'oreal	FRA	317.5	1.1%	2.1%	9.0%	20.3%
Altria Group	USA	41.5	2.9%	8.7%	4.9%	-16.9%
AmBev	BRA	15.4	1.7%	8.0%	15.7%	-17.7%
Diageo	GBR	3,037.5	4.6%	4.7%	14.4%	-5.1%
Costco Wholesale	USA	379.8	0.3%	4.1%	-0.5%	29.2%
Kraft Heinz	USA	32.2	1.7%	5.0%	0.0%	0.1%
CVS Health	USA	73.5	3.5%	8.8%	23.3%	-1.1%
Mondelez International	USA	58.7	1.1%	4.9%	1.2%	6.5%

Telecommunication Services

(단위 : 각국 거래소 통화 기준)

Company	국가	Close	1D	1W	1M	YTD
AT&T	USA	29.0	0.2%	2.4%	6.0%	-25.9%
China Mobile	HKG	48.2	-3.7%	-4.8%	-3.7%	-26.5%
NTT Docomo	JAP	3,894.0	0.4%	0.1%	0.3%	28.2%
Nippon Telegraph	JAP	2,482.5	0.3%	3.2%	10.6%	-10.0%
Softbank	JAP	6,789.0	1.8%	-4.2%	-3.3%	42.7%
Deutsche Telekom	DEU	14.8	-0.5%	1.6%	5.7%	1.9%
Vodafone	GBR	127.8	6.9%	14.0%	16.8%	-12.9%
KDDI	JAP	3,150.0	1.4%	4.0%	13.9%	-3.2%
America Movil SAB	MEX	14.3	0.0%	1.6%	5.9%	-5.5%
T-Mobile	USA	128.7	0.3%	4.8%	11.9%	64.4%
Telefonica	ESP	3.5	3.9%	10.1%	14.6%	-43.8%
Orange	FRA	10.5	1.2%	7.4%	10.1%	-20.3%
Singapore Telecom	SGP	2.3	0.4%	7.4%	6.5%	-31.5%
Emirates Telecom	ARE	17.3	0.5%	1.5%	2.1%	5.5%
Saudi Telecom	SAU	107.4	1.5%	1.5%	3.3%	6.5%
Bell Canada Enterprises	CAN	56.4	0.9%	2.8%	0.3%	-6.3%

Health Care

(단위 : 각국 거래소 통화 기준)

Company	국가	Close	1D	1W	1M	YTD
Novartis	CHE	79.0	0.8%	2.5%	0.1%	-14.0%
Roche Holding	CHE	313.0	0.0%	0.7%	0.2%	-0.3%
AbbVie	USA	98.4	-0.7%	3.4%	14.0%	11.1%
Amgen	USA	236.7	-0.3%	0.7%	0.4%	-1.8%
Novo Nordisk	DNK	423.3	-1.3%	-1.5%	-6.4%	9.5%
Abbott Laboratories	USA	113.7	1.0%	3.9%	3.6%	30.9%
Medtronic	USA	111.6	-0.8%	-1.4%	1.4%	-1.6%
Bristol Myers Squibb	USA	64.5	1.4%	0.7%	5.3%	0.5%
Sanofi	FRA	85.5	-0.3%	0.7%	-0.6%	-4.6%
Gilead Sciences	USA	61.1	0.8%	3.5%	-1.5%	-6.0%
Bayer	DEU	48.0	0.3%	4.4%	7.5%	-34.1%
GlaxoSmithKline	GBR	1,442.2	0.4%	1.0%	2.3%	-18.9%
Astrazeneca	GBR	8,543.0	-1.0%	2.9%	4.0%	12.3%
Thermo Fisher	USA	481.0	-1.6%	-0.8%	2.6%	48.1%
Eli Lilly & Co.	USA	140.6	-1.3%	-1.2%	-3.8%	7.0%
Celgene	USA	108.2	0.0%	0.0%	0.0%	0.0%

Utilities

(단위 : 각국 거래소 통화 기준)

Company	국가	Close	1D	1W	1M	YTD
Nextera Energy	USA	77.8	0.7%	3.0%	1.8%	28.4%
Enel S.P.A	ITA	8.1	0.9%	0.5%	7.5%	14.4%
Yangtze Power	CHN	20.0	-1.9%	-1.9%	5.7%	8.7%
Duke Energy	USA	95.0	0.0%	-0.4%	2.9%	4.2%
Iberdrola	ESP	11.4	-0.6%	2.6%	2.6%	23.6%
Southern Co/the	USA	64.1	0.3%	2.9%	9.9%	0.7%
Dominion Energy	USA	86.1	1.3%	2.4%	5.7%	3.9%
EDF	FRA	11.5	0.7%	5.4%	11.8%	16.1%
Engie	FRA	12.4	0.7%	5.4%	5.5%	-14.0%
Exelon	USA	43.3	1.0%	0.0%	3.0%	-4.9%
National Grid	GBR	945.4	-0.9%	0.5%	0.1%	0.1%
AEP	USA	89.2	-0.7%	-1.2%	-2.5%	-5.6%
HK & China Gas	HKG	12.1	0.3%	4.9%	8.6%	-16.7%
Sempra Energy	USA	135.4	0.7%	3.9%	5.7%	-10.6%

Information Technology

(단위 : 각국 거래소 통화 기준)

Company	국가	Close	1D	1W	1M	YTD
Alphabet	USA	1,774.0	0.1%	0.7%	13.2%	32.5%
Tencent	HKG	597.0	-0.8%	-4.1%	7.2%	58.9%
Alibaba	USA	258.3	-1.0%	-11.1%	-15.9%	21.8%
Facebook	USA	279.0	0.7%	0.1%	4.9%	35.9%
Taiwan Semicon	TWN	484.0	4.8%	5.6%	7.8%	46.2%
Oracle	USA	57.2	0.4%	0.5%	-5.2%	7.9%
Nvidia	USA	540.6	1.6%	-0.8%	-2.1%	129.8%
SAP	DEU	100.6	-1.2%	2.3%	-24.1%	-16.4%
Adobe Systems	USA	461.0	-1.8%	-2.2%	-8.3%	39.8%
Texas Instruments	USA	158.3	1.1%	1.3%	3.4%	23.4%
Broadcom	USA	380.8	2.0%	1.4%	0.6%	20.5%
Paypal	USA	191.9	1.8%	3.9%	-6.1%	77.4%
ASML	NLD	358.1	1.5%	1.0%	8.3%	35.8%
Baidu	USA	147.8	1.9%	2.5%	13.4%	17.0%
Qualcomm	USA	149.1	3.3%	4.5%	15.5%	69.0%
Micron Technology	USA	61.9	6.8%	10.5%	19.9%	15.0%
Tokyo Electron	JAP	32,570.0	5.0%	8.8%	12.3%	36.1%
Nintendo	JAP	53,440.0	-1.9%	-5.5%	-7.7%	21.5%
Applied Materials	USA	74.5	2.3%	4.5%	18.2%	22.0%

Financials

(단위 : 각국 거래소 통화 기준)

Company	국가	Close	1D	1W	1M	YTD
Berkshire Hathaway	USA	349,540.0	2.3%	5.7%	9.7%	2.9%
Ind&Comm BOC	CHN	5.0	0.4%	0.0%	-0.2%	-15.3%
Bank of America	USA	27.6	2.1%	-0.6%	13.8%	-21.7%
Construction BOC	HKG	5.9	-1.2%	0.0%	6.3%	-12.2%
Wells Fargo	USA	24.9	3.4%	2.8%	8.9%	-53.7%
PingAn Insurance	HKG	86.8	0.9%	3.4%	4.0%	-5.8%
Agricultural Bank	HKG	2.9	0.0%	-1.0%	5.9%	-16.9%
HSBC Holdings	GBR	388.8	4.3%	4.0%	26.9%	-34.3%
Citi Group	USA	50.4	3.6%	5.8%	16.7%	-36.9%
Bank of China	HKG	2.7	0.4%	1.9%	6.2%	-18.3%

Real Estate

(단위 : 각국 거래소 통화 기준)

Company	국가	Close	1D	1W	1M	YTD
American Tower	USA	239.1	-1.6%	0.5%	-1.5%	4.0%
China Vanke	HKG	27.3	-1.3%	0.4%	13.3%	-17.9%
Simon Property	USA	79.0	5.7%	-0.2%	21.8%	-47.0%
SHKP Ltd	HKG	104.1	-0.1%	4.9%	6.0%	-12.7%
Country Garden	HKG	10.7	-2.0%	-2.5%	11.6%	-13.9%
Crown Castle Int'l	USA	165.4	-1.5%	2.2%	-0.9%	16.4%
China Evergrande	HKG	16.9	-0.2%	0.6%	7.1%	-21.6%
Overseas land&Invest	HKG	19.7	-5.1%	-2.7%	0.6%	-35.1%

※ 작성자(SK증권 리서치센터)는 본 조사분석자료에 게재된 내용들이 외부의 부당한 압력이나 간섭없이 신의성실하게 작성되었음을 확인합니다. 자료 제공일 시점에서의 의견 및 추정치로 최종 실적과 오차가 발생할 수 있으며, 투자를 유도할 목적이 아니라 투자판단에 참고가 되는 정보제공을 목적으로 하고 있습니다. 투자시 투자자 자신의 판단과 책임하에 최종결정을 하시기 바랍니다. 본 자료는 당사의 저작물로서 모든 저작권은 당사에게 있으며, 어떠한 경우에도 당사의 동의 없이 복제, 대여, 전송, 재배포 될 수 없습니다.

