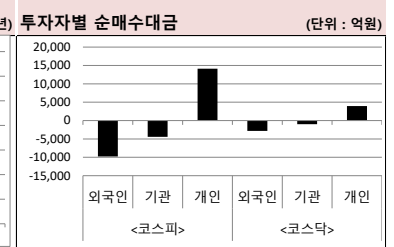
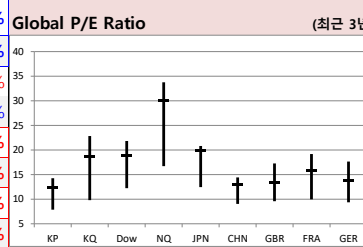
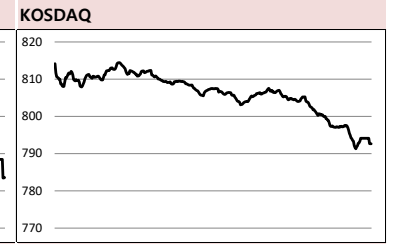
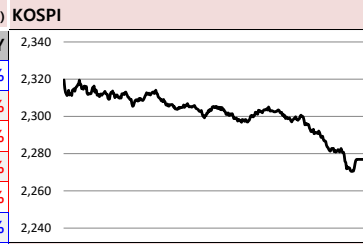




Global Indices		(단위: pt, 10억 원지통화)							
	Close	시가총액	1D	1W	1M	3M	YTD	3Y	
KOSPI	2,267.2	1,492,835.5	-2.6%	-4.0%	-2.6%	0.0%	3.2%	-10.2%	
KOSDAQ	792.7	306,319.8	-2.6%	-1.9%	-6.5%	-2.6%	18.3%	14.2%	
Dow Jones	26,501.6	8,329.0	-0.6%	-6.5%	-4.6%	0.7%	-7.1%	13.4%	
Nasdaq	10,911.6	17,443.9	-2.4%	-5.5%	-2.3%	3.1%	21.6%	62.2%	
S&P 500	3,270.0	28,307.5	-1.2%	-5.6%	-2.8%	0.7%	1.2%	27.0%	
UK	5,577.3	1,533.3	-0.1%	-4.8%	-4.9%	-6.9%	-26.1%	-25.6%	
Germany	11,556.5	1,058.3	-0.4%	-8.6%	-9.4%	-6.6%	-12.8%	-12.6%	
France	4,594.2	1,482.2	0.5%	-6.4%	-4.4%	-5.3%	-23.1%	-16.5%	
Japan	22,977.1	350,593.8	-1.5%	-2.3%	-0.9%	2.9%	-2.9%	4.4%	
China	3,224.5	38,803.2	-1.5%	-1.6%	0.2%	-1.9%	5.7%	-5.0%	
Brazil	93,952.4	3,098.7	-2.7%	-7.2%	-0.7%	-10.5%	-18.8%	26.4%	
Vietnam	925.5	3,355,135.3	0.7%	-3.7%	2.2%	15.5%	-3.7%	10.5%	
India	39,614.1	77,411.0	-0.3%	-2.6%	4.1%	5.0%	-4.1%	19.3%	
Russia	2,690.6	37,660.6	-0.7%	-4.5%	-7.4%	-6.7%	-11.7%	30.3%	



Global Market

미국 증시 - 미국 대선 불확실성과 코로나19 재확산에 따른 봉쇄 우려 등에 하락

- 최근 경향주에서 바이든 후보와 트럼프 대통령 간 지지율 격차가 좁혀지면서 불확실성 ↑
- 지난 29일 미국 내 코로나19 신규확진자 수는 약 8만8천명으로 일일 최고 기록 경신

유럽 증시 - 3분기 경제성장에도 코로나 재봉쇄 우려에 혼조세로 마감

- 유로존 3분기 GDP 성장률 (예비치), 전분기 대비 12.7% 기록하며 예상치 9.4% 상회
- 하지만, 프랑스와 독일 등에서 코로나19로 인한 경제 재봉쇄가 잇따르면서 경제 위축 우려감 ↑

중국 증시 - 공산당 5중전회 실패감과 코로나19 재확산 우려에 하락

- 공산당 5중전회가 전날 폐막했지만 구체적인 정책 방안이 나오지 않았다는 실패감에 하락
- 신장 카슈가르 지역에서 14명이 추가로 코로나19 양성 판정을 받으면서 이 지역에서 197명 확진

국내 증시 - 미국 GDP 호조 소식에도 불구하고, 미 대선 불확실성과 미국 및 유럽 내 코로나19 확산세로 하락

- 미국과 유럽 내 코로나19 방역조치 소식에 경기회복 시기 지연에 대한 우려가 지속되며 하락
- LG화학(-6.14%), 주주총회에서 배터리 사업부 분할 확정 소식에 하락

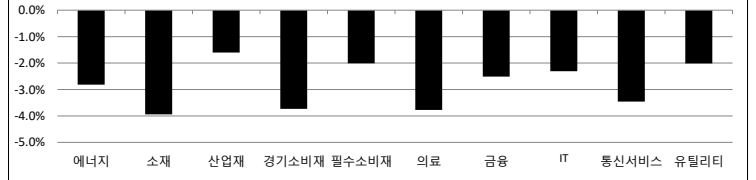
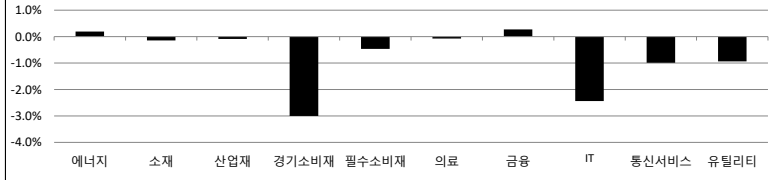
Today's Event

- 미, 10월 ISM 제조업지수
- 미, 9월 건설지출
- 미, 10월 제조업 PMI확정치
- 유로존, 10월 제조업 PMI확정치
- 중, 10월 차이신 제조업 PMI

- 포인트모바일 공모청약
- 한국타이어엔테크놀로지 실적발표 예정

S&P 500 Sector							
	1D	1W	1M	3M	YTD	2Y	3Y
에너지	0.2%	-5.7%	-4.7%	-20.9%	-52.5%	-56.4%	-56.9%
소재	-0.1%	-4.3%	-0.8%	4.6%	2.9%	20.7%	7.4%
산업재	-0.1%	-6.5%	-1.5%	5.4%	-6.8%	9.1%	5.9%
경기소비재	-3.0%	-6.2%	-3.0%	3.6%	18.8%	40.9%	60.1%
필수소비재	-0.5%	-4.8%	-3.0%	-0.5%	-1.2%	12.8%	17.0%
의료	-0.1%	-5.7%	-3.8%	-4.1%	-0.3%	15.4%	26.2%
금융	0.3%	-5.6%	-1.0%	-0.7%	-22.5%	-9.1%	-10.2%
IT	-2.4%	-6.5%	-5.2%	2.8%	20.9%	60.3%	77.8%
통신서비스	-1.0%	-3.9%	0.5%	3.3%	8.2%	30.3%	32.6%
유틸리티	-0.9%	-3.7%	5.0%	2.7%	-3.5%	16.4%	13.4%

Korea Sector							
	1D	1W	1M	3M	YTD	2Y	3Y
에너지	-2.8%	-7.5%	-4.5%	-4.8%	-27.3%	-44.3%	-45.7%
소재	-3.9%	-5.3%	1.0%	15.5%	31.3%	19.2%	-6.7%
산업재	-1.6%	-4.2%	-1.0%	-5.1%	-19.1%	-18.5%	-34.0%
경기소비재	-3.7%	-2.1%	-4.3%	14.6%	1.9%	20.2%	-12.8%
필수소비재	-2.0%	-5.1%	-2.4%	0.0%	-3.7%	-0.8%	-21.3%
의료	-3.8%	1.1%	-4.4%	-12.6%	32.1%	11.5%	12.9%
금융	-2.5%	-5.3%	4.9%	6.0%	-20.5%	-25.7%	-38.0%
IT	-2.3%	-5.2%	-2.7%	-3.0%	2.6%	34.2%	5.3%
통신서비스	-3.5%	-2.1%	-6.1%	-2.3%	47.3%	89.6%	92.1%
유틸리티	-2.0%	-7.2%	-0.7%	4.4%	-28.2%	-30.0%	-47.5%



Fixed Income				Commodity					
	Close	1D	1M	YTD		Close	1D	1M	YTD
국고채 3년	0.935	1.3	9.3	-42.0	국제유가(WTI)	35.79	-1.1%	-11.0%	-41.4%
국고채 10년	1.552	3.2	12.5	-12.0	VIX Index	38.02	1.1%	44.2%	175.9%
미국채 2년	0.153	0.6	2.6	-141.7	천연가스	3.35	1.6%	32.7%	53.2%
미국채 10년	0.874	5.1	19.0	-104.4	CRB상품지수	144.73	-0.1%	-2.5%	-22.1%
일본 국채 10년	0.042	1.0	2.6	5.3	금(Comex)	1,879.90	0.6%	-0.4%	23.4%
중국 국채 10년	2.926	0.0	-1.8	-27.8	BDI(Baltic Dry)	1,283.00	-1.1%	-25.6%	17.7%
독일 국채 10년	-0.627	0.9	-10.5	-44.1	구리	304.75	-0.3%	0.5%	9.0%

Currency				
	Close	1D	1M	YTD
달러인덱스(pt)	94.04	0.1%	0.2%	-2.5%
원/달러(원)	1,135.15	0.3%	-2.9%	-1.8%
엔/달러(엔)	104.66	0.0%	-0.8%	-3.8%
달러/유로(달러)	1.16	-0.2%	-0.6%	3.9%
원/홍콩달러(원)	146.39	0.3%	-3.0%	-1.2%
원/위안(원)	169.41	0.4%	-1.2%	2.1%
달러/파운드(달러)	1.29	0.1%	0.2%	-2.3%

※ 작성자(SK증권 리서치센터)는 본 조사분석자료에 게재된 내용들이 외부의 부당한 압력이나 간섭없이 신의성실하게 작성되었음을 확인합니다. 자료 제공일 시점에서의 의견 및 추정치로 최종 실적과 오차가 발생할 수 있으며, 투자를 유도할 목적이 아니라 투자판단에 참고가 되는 정보제공을 목적으로 하고 있습니다. 투자시 투자자 자신의 판단과 책임하에 최종결정을 하시기 바랍니다. 본 자료는 당사의 저작물로서 모든 저작권은 당사에게 있으며, 어떠한 경우에도 당사의 동의 없이 복제, 대역, 전송, 재배포 될 수 없습니다.



MORNING CALL



2020-11-02, (월)

일일 상승률 상위 종목			일일 하락률 상위 종목		
종목명	시가총액	수익률	종목명	시가총액	수익률
남성	1,501	29.9%	에스와이	1,561	-21.5%
까뮤이앤씨	1,090	18.4%	아이에이	1,355	-17.4%
모바일어플라이언스	1,640	15.9%	우수AMS	2,242	-12.4%
이아이디	1,516	14.6%	코데즈컴바인	1,075	-10.6%
삼성엔지니어링	23,030	13.0%	콜마비엔에이치	15,333	-10.4%
카프로	1,216	12.6%	지노믹트리	3,598	-9.8%
베노홀딩스	1,954	9.7%	마이크로디지털	1,474	-9.6%
아주IB투자	3,824	9.4%	신흥	1,344	-8.5%
비티원	2,663	8.6%	글로벌	1,064	-8.4%
멀티캠퍼스	2,154	7.5%	케어랩스	1,386	-8.2%
케이앤더블유	1,088	6.9%	헬릭스미스	4,952	-8.2%
모아텍	1,634	6.5%	메가스터디	1,365	-8.0%
장원테크	1,043	6.4%	SV인베스트먼트	3,577	-8.0%
프로텍	2,937	6.0%	CMG제약	6,271	-7.9%
녹원씨엔아이	1,041	5.6%	한솔홈데코	1,466	-7.6%
경남제약	1,453	5.4%	옵니시스템	1,141	-7.6%
OQP	3,260	5.4%	신성델타테크	1,467	-7.5%
디앤에이링크	3,743	5.1%	신일제약	2,431	-7.5%
영흥	1,013	4.9%	아남전자	1,720	-7.5%
세진중공업	3,860	4.8%	바이오스마트	1,993	-7.3%

25만
원가 좋아하는
사람들이 벌써
이렇게나

**시럽웰스 회원
25만 돌파!**

시럽웰스 외 250,000명이 좋아합니다.

스마트하게 돈 버는 지갑, 시럽웰스

membership Wealth

주요 투자자별 순매수/순매도 상위 종목 (단위: 억원)

<외국인 순매수 상위>			<외국인 순매도 상위>			<기관 순매수 상위>			<기관 순매도 상위>			<개인 순매수 상위>			<개인 순매도 상위>		
종목명	매수대금	종목명	매도대금	종목명	매수대금	종목명	매도대금	종목명	매수대금	종목명	매도대금	종목명	매수대금	종목명	매도대금		
삼성SDI	1,444.1	삼성전자	-3,640.1	삼성SDI	553.9	삼성전자	-1,532.1	삼성전자	5,112.5	삼성SDI	-1,970.4	삼성전자	5,112.5	삼성SDI	-1,970.4		
NAVER	228.6	카카오	-594.4	삼성바이오로직스	274.1	현대차	-418.5	현대모비스	795.8	녹십자	-285.4	카카오	738.2	삼성바이오로직스	-216.1		
엘앤에프	11.8	셀트리온	-541.1	녹십자	160.9	LG화학	-410.9	카카오	609.8	셀트리온	-67.3	테스	609.8	테스	-67.3		
녹십자	120.9	현대모비스	-506.7	SK케미칼	111.9	NAVER	-360.1	셀트리온	609.8	휴젤	-61.7	휴젤	595.4	휴젤	-61.7		
휴젤	77.8	SK텔레콤	-448.3	HMM	79.3	현대모비스	-341.3	LG화학	595.4	GS건설	-36.0	GS건설	565.5	와이아이케이	-36.0		
GS건설	29.0	아모레퍼시픽	-239.6	엔씨소프트	67.4	SK하이닉스	-282.3	현대차	565.5	와이아이케이	-34.7	한미반도체	530.2	한미반도체	-34.7		
와이아이케이	27.8	SK케미칼	-229.9	신성이엔지	64.9	LG전자	-170.1	SK하이닉스	530.2	한미반도체	-33.2	두산인프라코어	470.0	두산인프라코어	-33.2		
LG디스플레이	25.6	현대차	-225.7	금호석유	63.2	카카오	-154.5	SK텔레콤	470.0	아프리카TV	-29.7	아프리카TV	319.5	아프리카TV	-29.7		
고려아연	24.9	SK하이닉스	-210.3	테스	51.8	콜마비엔에이치	-137.0	아모레퍼시픽	319.5	아프리카TV	-26.8	GS건설	274.8	GS건설	-26.8		
NHN한국사이버결제	19.4	엔씨소프트	-189.9	기아차	51.4	한국전력	-119.2	한국전력	274.8	제넥신	-26.2	제넥신	211.4	제넥신	-26.2		
대한유화	16.8	제넥신	-169.1	두산밥캣	44.9	SK	-110.7	SK	208.8	두산밥캣	-24.8	SK	208.8	두산밥캣	-24.8		
이노션	16.0	셀트리온헬스케어	-168.2	천보	43.5	대림산업	-95.5	셀트리온헬스케어	207.9	천보	-18.9	셀트리온헬스케어	207.9	천보	-18.9		
테스	14.8	한국전력	-157.9	천보	37.9	LG생활건강	-85.4	셀트리온헬스케어	207.9	천보	-16.3	셀트리온헬스케어	207.9	천보	-18.9		
만도	14.4	기아차	-157.6	원익IPS	36.3	삼성전기	-82.8	LG전자	166.2	우리금융지주	-16.3	LG전자	166.2	우리금융지주	-16.3		
현대건설기계	14.0	LG화학	-148.4	씨젠	35.8	아모레퍼시픽	-82.8	콜마비엔에이치	158.1	이노션	-14.0	콜마비엔에이치	158.1	이노션	-14.0		
엘앤에프	11.8	HMM	-146.9	SKC	28.6	SK이노베이션	-80.9	KB금융	155.0	대한유화	-13.3	KB금융	155.0	대한유화	-13.3		
레고컴바이오	11.8	KB금융	-116.1	POSCO	28.4	셀트리온	-76.8	대림산업	151.6	JB금융지주	-12.9	대림산업	151.6	JB금융지주	-12.9		
JYP Ent.	11.7	셀리버리	-111.8	미래에셋대우	26.1	LG디스플레이	-56.8	NAVER	144.4	알루코	-12.3	NAVER	144.4	알루코	-12.3		
CJ대한통운	11.3	삼성화재	-109.3	두산인프라코어	24.0	LG	-56.0	KT&G	143.9	이오테크닉스	-12.0	KT&G	143.9	이오테크닉스	-12.0		

후강통(Shanghai-Hongkong Link) 시가총액 상위기업 수익률 (단위: CNY, %) 선강통(Shenzhen-Hongkong Link) 시가총액 상위기업 수익률 (단위: CNY, %)

코드	종목명	시가총액(M)	Close	수익률	코드	종목명	시가총액(M)	Close	수익률
601318 C1 Equity	PING AN INSURANCE GROUP CO	1,354,531.7	77.83	-1.06%	000651 C2 Equity	GREE ELECTRIC APPLIANCES I-A	351,499.2	58.43	1.39%
600519 C1 Equity	KWEICHOW MOUTAI CO LTD-A	2,097,875.4	1,670.02	-0.36%	002475 C2 Equity	LUXSHARE PRECISION INDUSTR	383,135.2	54.86	-6.06%
600276 C1 Equity	JIANGSU HENGRUI MEDICINE C-A	473,669.7	88.84	-2.42%	002415 C2 Equity	HANGZHOU HIKVISION DIGITA	419,591.0	44.90	0.02%
600009 C1 Equity	SHANGHAI INTERNATIONAL AIR-	127,372.0	66.10	-0.08%	000063 C2 Equity	ZTE CORP-A	135,634.6	32.27	-2.45%
600050 C1 Equity	CHINA UNITED NETWORK-A	147,944.4	4.77	-1.24%	000858 C2 Equity	WULIANGYE YIBIN CO LTD-A	948,470.9	244.35	-2.26%
601888 C1 Equity	CHINA INTERNATIONAL TRAVEL-	389,323.6	199.40	-0.51%	000333 C2 Equity	MIDEA GROUP CO LTD-A	546,787.2	77.87	-4.08%
603993 C1 Equity	CHINA MOLYBDENUM CO LTD-A	79,321.1	3.95	-1.74%	000002 C2 Equity	CHINA VANKE CO LTD -A	307,131.0	27.55	0.62%
600585 C1 Equity	ANHUI CONCH CEMENT CO LTD-	257,586.6	50.84	-2.32%	300015 C2 Equity	AIER EYE HOSPITAL GROUP CO	256,605.7	62.26	-0.22%
600030 C1 Equity	CITIC SECURITIES CO-A	337,748.7	28.63	-3.34%	002714 C2 Equity	MUYUAN FOODSTUFF CO LTD-	265,646.5	70.88	-1.56%
603160 C1 Equity	SHENZHEN GOODIX TECHNOLOG	78,627.2	171.80	2.19%	002027 C2 Equity	FOCUS MEDIA INFORMATION I	137,091.4	9.34	-4.98%

※ 작성자(SK증권 리서치센터)는 본 조사분석자료에 게재된 내용들이 외부의 부당한 압력이나 간섭없이 신의성실하게 작성되었음을 확인합니다. 자료 제공일 시점에서의 의견 및 추정치로 최종 실적과 오차가 발생할 수 있으며, 투자를 유도할 목적이 아니라 투자판단에 참고가 되는 정보제공을 목적으로 하고 있습니다. 투자시 투자자 자신의 판단과 책임하에 최종결정을 하시기 바랍니다. 본 자료는 당사의 저작물로서 모든 저작권은 당사에게 있으며, 어떠한 경우에도 당사의 동의 없이 복제, 대여, 전송, 재배포 될 수 없습니다.



MORNING CALL



2020-11-02, (월)

코스피 & 코스닥 섹터별 시가총액 상위 종목 수익률(국내)

(단위 : 억원 / 원)

섹터	코드	종목명	시가총액	Close	1D	1W	YTD	코드	종목명	시가총액	Close	1D	1W	YTD
에너지 Energy	A096770	SK이노베이션	116,044	125,500	-3.1%	-8.1%	-16.3%	A009830	한화솔루션	69,861	43,700	-4.3%	-1.8%	131.8%
	A010950	S-Oil	61,132	54,300	-2.3%	-6.9%	-43.0%	A002380	KCC	13,596	153,000	-1.9%	-2.2%	-25.4%
	A078930	GS	30,662	33,000	-2.4%	-6.3%	-36.1%	A011780	금호석유	40,522	133,000	-0.4%	-3.3%	71.6%
	A018670	SK가스	9,738	105,500	-2.3%	-5.0%	24.7%	A047050	포스코인터내셔널	16,409	13,300	-1.9%	-8.9%	-28.7%
	A002960	한국셀섹유	3,107	239,000	-0.6%	-1.0%	-26.0%	A010060	OCI	14,739	61,800	-6.7%	-1.4%	-1.3%
	A017940	E1	3,104	45,250	-2.3%	-6.1%	-6.3%	A011790	SKC	27,475	73,200	-1.5%	-0.7%	43.5%
소재 Materials	A051910	LG화학	431,319	611,000	-6.1%	-6.0%	92.4%	A036490	SK머티리얼즈	23,426	222,100	-5.0%	-0.8%	19.7%
	A005490	POSCO	181,349	208,000	-1.9%	-5.5%	-12.1%	A036830	솔브레인홀딩스	4,117	42,800	-4.6%	-0.9%	5.9%
	A010130	고려아연	72,178	382,500	0.3%	-1.7%	-10.0%	A178920	PI첨단소재	8,399	28,600	-2.6%	-1.9%	-18.3%
	A011170	롯데케미칼	79,862	233,000	-2.5%	-6.4%	4.0%	A005290	동진세미켐	13,959	27,150	-4.9%	2.3%	62.1%
	A004020	현대제철	38,566	28,900	-2.0%	-9.6%	-8.1%	A278280	천보	14,830	148,300	-1.7%	4.1%	140.8%
	A003410	쌍용양회	27,964	5,550	-0.9%	-2.3%	-2.1%	A078130	국일제지	6,046	4,785	-3.5%	-3.9%	-20.0%
산업재 Industrials	A028260	삼성물산	206,510	110,500	-0.5%	6.3%	1.8%	A010140	삼성중공업	31,815	5,050	0.0%	-2.9%	-30.5%
	A034730	SK	128,408	182,500	-2.9%	-9.7%	-30.3%	A000720	현대건설	34,131	30,650	1.2%	-3.2%	-27.5%
	A003550	LG	116,994	67,800	-3.6%	-6.1%	-8.1%	A004990	롯데지주	29,794	28,400	-1.7%	-5.5%	-27.1%
	A009540	한국조선해양	55,486	78,400	-1.8%	-4.0%	-38.0%	A047810	한국항공우주	21,250	21,800	-1.6%	-4.8%	-36.0%
	A086280	현대글로비스	62,813	167,500	-5.6%	-11.1%	17.1%	A012750	에스원	31,007	81,600	-1.0%	-4.8%	-12.9%
	A267250	현대중공업지주	33,888	214,500	-1.8%	-5.9%	-36.5%	A000120	CJ대한통운	36,386	159,500	0.3%	-4.8%	2.9%
자유소비재 Consumer Discretionary	A005380	현대차	351,484	164,500	-3.2%	-1.5%	36.5%	A028300	에이치엘비	48,442	92,000	-3.6%	0.4%	-9.7%
	A012330	현대모비스	214,348	225,500	-5.3%	-3.8%	-11.9%	A035760	CJ ENM	28,837	131,500	-3.9%	-4.0%	-17.6%
	A000270	기아차	204,708	50,500	-4.7%	9.2%	14.0%	A034230	파라다이스	11,550	12,700	-2.7%	-4.2%	-35.7%
	A066570	LG전자	137,464	84,000	-3.7%	-6.3%	16.5%	A028150	GS홈쇼핑	9,102	138,700	-5.6%	-4.8%	-6.7%
	A035250	강원랜드	45,141	21,100	-3.2%	-8.1%	-28.7%	A025980	아난티	7,087	8,320	-1.7%	-3.0%	-20.0%
	A021240	코웨이	51,217	69,400	-1.1%	-8.1%	-25.5%	A033290	코웰패션	5,115	5,780	-3.0%	-1.9%	2.5%
필수소비재 Consumer Staples	A051900	LG생활건강	234,273	1,500,000	-0.5%	-2.5%	19.0%	A282330	BGF리테일	20,395	118,000	-3.7%	-11.6%	-30.4%
	A033780	KT&G	111,207	81,000	-1.5%	-5.2%	-13.7%	A139480	이마트	39,584	142,000	-1.1%	-4.7%	11.4%
	A090430	아모레퍼시픽	92,364	158,000	-4.2%	-5.7%	-21.0%	A007070	GS리테일	24,717	32,100	-2.4%	-9.6%	-18.2%
	A002790	아모레G	35,911	43,550	-4.2%	-9.2%	-47.3%	A007310	오뚜기	19,535	532,000	-2.9%	-6.2%	-4.0%
	A271560	오리온	42,897	108,500	-6.5%	-11.8%	2.8%	A000080	하이진트로	23,495	33,500	-1.0%	-4.6%	15.5%
	A097950	CJ제일제당	54,346	361,000	-2.2%	-5.7%	43.0%	A026960	동서	28,863	28,950	-1.5%	-3.0%	66.4%
의료 Health Care	A207940	삼성바이오로직스	451,245	682,000	-2.2%	7.2%	57.5%	A091990	셀트리온헬스케어	128,540	84,700	-5.0%	1.7%	59.8%
	A068270	셀트리온	325,335	241,000	-4.7%	1.3%	33.2%	A084990	헬릭스미스	4,952	18,500	-8.2%	-4.6%	-75.1%
	A128940	한미약품	31,088	262,500	-2.8%	-7.4%	-11.5%	A145020	휴젤	26,607	210,000	-0.6%	-0.8%	54.8%
	A008930	한미사이언스	35,118	53,200	-4.3%	-13.8%	38.7%	A086900	메디톡스	11,046	184,800	-1.7%	3.4%	-35.7%
	A000100	유한양행	39,780	59,500	-2.8%	-1.5%	25.8%	A140410	메지온	15,383	176,700	0.6%	2.7%	-7.6%
	A069620	대웅제약	10,567	91,200	-2.4%	-8.8%	-33.7%	A067630	에이치엘비생명과학	12,332	26,200	-4.4%	0.6%	-5.6%
IT Information Technology	A005930	삼성전자	3,378,897	56,600	-2.6%	-6.0%	1.4%	A032500	케이엠더블유	24,808	62,300	-3.1%	-3.6%	21.9%
	A000660	SK하이닉스	581,674	79,900	-2.2%	-4.8%	-15.1%	A240810	원익IPS	15,731	32,050	-2.3%	2.2%	-10.6%
	A018260	삼성에스디에스	130,382	168,500	-1.5%	-2.3%	-13.4%	A056190	에스에프에이	13,035	36,300	-4.2%	-6.6%	-21.5%
	A006400	삼성SDI	303,939	442,000	2.4%	4.1%	87.3%	A098460	고영	10,902	79,400	-3.9%	-4.8%	-24.7%
	A034220	LG디스플레이	50,273	14,050	-2.8%	-8.2%	-13.5%	A039030	이오테크닉스	10,804	87,700	-2.5%	-0.7%	-15.1%
	A011070	LG이노텍	35,974	152,000	-3.8%	-3.5%	8.6%	A218410	RFHIC	8,263	34,650	-2.9%	-0.7%	-6.0%
	A012510	더존비즈온	29,849	99,700	-2.3%	-5.9%	23.1%	A058470	리노공업	18,519	121,500	-2.8%	6.7%	89.0%
	A020150	일진머티리얼즈	19,689	42,700	-0.4%	3.8%	-0.1%	A046890	서울반도체	10,174	17,450	-5.2%	-4.1%	7.4%
	A307950	현대오일뱅크	13,545	64,500	-4.4%	-0.9%	28.0%	A006490	인스코비	2,237	2,245	-2.6%	-9.5%	-26.6%
	A017670	SK텔레콤	172,796	214,000	-3.8%	-10.3%	-10.1%	A036630	세종텔레콤	1,777	296	-1.0%	-3.6%	-22.3%
통신서비스 Telecommunication	A030200	KT	57,706	22,100	-2.2%	-4.5%	-18.2%	A065530	전파기지국	2,217	4,195	-1.2%	-5.0%	27.9%
	A032640	LG유플러스	48,246	11,050	-2.6%	-6.0%	-22.2%	A000810	삼성화재	84,801	179,000	-3.5%	-8.4%	-26.5%
	A055550	신한지주	156,766	30,350	-3.5%	-3.2%	-30.0%	A086790	하나금융지주	91,274	30,400	-1.3%	-7.7%	-17.6%
금융 Financials	A105560	KB금융	166,739	40,100	-2.2%	-5.1%	-15.8%	A316140	우리금융지주	64,210	8,890	-1.3%	-3.6%	-23.4%
	A032830	삼성생명	126,400	63,200	-1.1%	0.2%	-15.2%	A015350	부산가스	5,451	49,550	-0.3%	-1.5%	38.8%
	A015760	한국전력	128,072	19,950	-1.7%	-6.3%	-28.2%	A004690	삼천리	3,094	76,300	-2.4%	-5.8%	-9.7%
유틸리티 Utilities	A036460	한국가스공사	25,155	27,250	-3.9%	-12.5%	-28.0%	A017390	서울가스	4,230	84,600	1.4%	3.9%	19.8%
	A071320	지역난방공사	4,203	36,300	-2.2%	-6.8%	-23.3%	A267290	경동도시가스	1,099	18,650	-0.8%	-5.8%	-12.2%

※ 작성자(SK증권 리서치센터)는 본 조사분석자료에 게재된 내용들이 외부의 부당한 압력이나 간섭없이 신의성실하게 작성되었음을 확인합니다. 자료 제공일 시점에서의 의견 및 추정치로 최종 실적과 오차가 발생할 수 있으며, 투자를 유도할 목적이 아니라 투자판단에 참고가 되는 정보제공을 목적으로 하고 있습니다. 투자자 투자자 자신의 판단과 책임하에 최종결정을 하시기 바랍니다. 본 자료는 당사의 저작물로서 모든 저작권은 당사에게 있으며, 어떠한 경우에도 당사의 동의 없이 복제, 대여, 전송, 재배포 될 수 없습니다.



MORNING CALL



섹터별 시가총액 상위 종목 수익률(해외)

Dow Jones Industrial Average Members

Company	국가	Close	1D	1W	1M	YTD
Apple	USA	108.9	-5.6%	-5.4%	-6.0%	48.3%
American Express	USA	91.2	0.2%	-9.6%	-9.0%	-26.7%
Boeing	USA	144.4	-2.6%	-13.7%	-12.6%	-55.7%
Caterpillar	USA	157.1	1.5%	-6.8%	5.3%	6.3%
Cisco Systems	USA	35.9	0.6%	-7.5%	-8.9%	-25.1%
Chevron	USA	69.5	1.0%	-4.2%	-3.5%	-42.3%
Walt Disney	USA	121.3	-0.2%	-5.5%	-2.3%	-16.2%
Dow Inc	USA	45.5	-1.6%	-6.3%	-3.3%	-
Walgreens Boots Alliance	USA	34.0	1.6%	-10.5%	-5.2%	-42.3%
Goldman Sachs Group	USA	189.0	-0.5%	-7.8%	-5.9%	-17.8%
Home Depot	USA	266.7	-1.1%	-5.8%	-4.0%	22.1%
IBM	USA	111.7	2.5%	-3.7%	-8.2%	-16.7%
Intel	USA	44.3	0.4%	-8.1%	-14.5%	-26.0%
Johnson & Johnson	USA	137.1	-0.1%	-5.6%	-7.9%	-6.0%
JPMorgan Chase & Co	USA	98.0	0.9%	-5.6%	1.8%	-29.7%
Coca-Cola	USA	48.1	0.1%	-4.9%	-2.7%	-13.2%
McDonald's	USA	213.0	-0.9%	-6.9%	-3.0%	7.8%
3M	USA	160.0	0.9%	-5.8%	-0.1%	-9.3%
Merck & Co	USA	75.2	-0.9%	-5.8%	-9.3%	-17.3%
Microsoft	USA	202.5	-1.1%	-6.4%	-3.7%	28.4%
NIKE	USA	120.1	-2.3%	-7.6%	-4.3%	18.5%
Pfizer	USA	35.5	0.6%	-7.1%	-3.3%	-9.4%
Procter & Gamble	USA	137.1	-0.3%	-3.7%	-1.4%	9.8%
Travelers	USA	120.7	-1.4%	-4.2%	11.6%	-11.9%
UnitedHealth Group	USA	305.1	0.5%	-7.7%	-2.1%	3.8%
United Technologies	USA	54.3	2.2%	-13.2%	-5.6%	-38.5%
Visa	USA	181.7	-1.7%	-8.2%	-9.1%	-3.3%
Verizon	USA	57.0	0.4%	-1.7%	-4.2%	-7.2%
Walmart	USA	138.8	-0.8%	-3.5%	-0.8%	16.8%
Exxon Mobil	USA	32.6	-1.1%	-4.5%	-5.0%	-53.3%

Materials

Company	국가	Close	1D	1W	1M	YTD
BHP Billiton	AUS	33.8	-0.7%	-6.2%	-5.1%	-13.2%
BASF	DEU	47.4	1.6%	-9.0%	-8.3%	-29.6%
Rio Tinto	AUS	92.4	1.6%	-3.1%	-2.0%	-7.9%
SABIC	SAU	90.0	0.0%	2.2%	1.8%	-3.3%
Glencore	GBR	155.9	0.3%	-6.9%	-3.1%	-33.8%
Vale S.A.	BRA	60.6	-2.4%	-4.6%	2.4%	13.6%
Air Liquide S.A.	FRA	125.5	-0.2%	-5.9%	-7.4%	-0.6%
Nutrien	CAN	54.2	-0.7%	-0.8%	3.7%	-21.5%
Shin-Etsu Chemical	JAP	13,890.0	-2.9%	-3.8%	1.5%	15.2%
LyondellBasell	USA	68.5	-5.2%	-11.0%	-2.9%	-27.6%
Air Products & Chemicals	USA	276.2	-0.2%	-6.0%	-7.3%	17.6%
Southern Copper	USA	52.3	-0.3%	0.8%	15.6%	23.2%
Linde PLC	USA	220.3	0.2%	-5.9%	-7.5%	3.5%
Alcoa	USA	12.9	1.3%	-4.1%	11.1%	-39.9%

Industrials

Company	국가	Close	1D	1W	1M	YTD
Honeywell Int'l	USA	165.0	0.2%	-6.0%	0.2%	-6.8%
Siemens	DEU	101.0	0.7%	-8.0%	-6.5%	-4.2%
Union Pacific	USA	177.2	0.7%	-5.8%	-10.0%	-2.0%
Lockheed Martin	USA	350.1	-0.7%	-6.5%	-8.6%	-10.1%
UPS	USA	157.1	-2.6%	-8.6%	-5.7%	34.2%
Airbus	FRA	62.6	1.8%	-8.0%	0.8%	-52.0%
Fedex	USA	259.5	-2.8%	-8.5%	3.2%	71.6%
General Dynamics	USA	131.3	0.0%	-6.7%	-5.1%	-25.5%
Raytheon	USA	117.0	0.0%	0.0%	0.0%	-46.8%
Northrop Grumman	USA	289.8	-0.9%	-6.0%	-8.1%	-15.7%
Vinci	FRA	67.8	2.0%	-6.9%	-5.2%	-31.5%
Illinois Tool Works	USA	195.9	-0.5%	-5.2%	1.4%	9.0%
Deutsche Post	DEU	38.3	-0.2%	-5.7%	-1.7%	12.5%
Canadian National Railway	CAN	132.4	-1.2%	-4.1%	-6.7%	12.7%

Energy

Company	국가	Close	1D	1W	1M	YTD
Royal Dutch Shell	GBR	965.4	3.5%	-0.7%	0.2%	-56.8%
Petro China	HKG	2.2	-0.5%	-5.7%	-4.4%	-44.5%
Total	FRA	25.8	2.7%	-8.0%	-11.6%	-47.5%
BP	GBR	196.6	1.6%	-4.3%	-12.7%	-58.3%
China Petroleum	HKG	3.0	-0.7%	-5.9%	-3.2%	-35.8%
Schlumberger	USA	14.9	3.4%	-3.0%	-4.0%	-62.8%
Petrobras	BRA	18.9	-1.8%	-7.9%	-3.4%	-37.2%
Reliance Industries	IND	2,054.5	1.4%	-2.8%	-8.0%	37.4%
Equinor	NOR	121.3	-1.0%	-7.9%	-8.7%	-30.9%
Shenhua Energy	HKG	13.4	-1.8%	-4.8%	-3.6%	-17.7%
Conocophillips	USA	28.6	-1.9%	-12.0%	-12.9%	-56.0%
CNOOC	HKG	7.0	-1.5%	-8.2%	-5.5%	-45.7%
ENI S.P.A.	ITA	6.0	1.6%	-6.7%	-10.1%	-56.6%
EOG Resources Inc	USA	34.2	0.8%	-8.7%	-4.7%	-59.1%
Rosneft Oil Co.	RUS	349.8	-0.9%	-7.9%	-8.7%	-22.2%
Gazprom	RUS	154.3	-1.6%	-6.5%	-9.2%	-39.8%
Lukoil	RUS	4,050.0	-0.2%	-6.4%	-9.4%	-34.3%
Suncor Energy	CHN	15.0	-0.4%	-8.9%	-7.6%	-64.7%
Enterprise Products Partners	USA	16.6	-1.5%	-6.0%	4.9%	-41.2%
Enbridge	CHN	36.7	0.0%	-3.4%	-5.6%	-28.9%
Occidental Petroleum	USA	9.1	0.0%	-8.9%	-8.8%	-77.8%

Consumer Discretionary

Company	국가	Close	1D	1W	1M	YTD
Amazon	USA	3,036.2	-5.4%	-5.3%	-3.6%	64.3%
Toyota Motor	JAP	6,803.0	-1.3%	-2.4%	-1.9%	-11.8%
Comcast	USA	42.2	-1.9%	-6.3%	-8.7%	-6.1%
LVMH	FRA	402.3	-0.4%	-6.0%	0.7%	-2.9%
Netflix	USA	475.7	-5.6%	-2.6%	-4.9%	47.0%
Naspers	ZAF	316,132.0	4.0%	4.9%	6.8%	38.0%
Booking Holdings	USA	1,622.5	-0.5%	-11.0%	-5.2%	-21.0%
Inditex	ESP	21.2	-0.8%	-12.4%	-11.0%	-32.6%
Volkswagen	DEU	134.7	-0.7%	-8.2%	-9.5%	-22.3%
Daimler	DEU	44.6	0.6%	-7.8%	-2.9%	-9.7%
Charter Comm.	USA	603.8	4.8%	1.8%	-3.3%	24.5%
Starbucks	USA	87.0	-1.5%	-4.2%	1.2%	-1.1%
Adidas	DEU	256.2	-0.8%	-8.8%	-7.6%	-11.6%
Lowe's	USA	158.1	-1.6%	-8.2%	-4.7%	32.0%
Tesla	USA	388.0	-5.5%	-7.7%	-9.5%	363.8%
TJX	USA	50.8	-1.8%	-10.9%	-8.7%	-16.8%
Marriott International	USA	92.9	-0.5%	-8.7%	0.3%	-38.7%
Gree Electric Appliances	CHN	58.4	1.4%	0.2%	9.6%	-10.9%
Carnival	USA	13.7	5.6%	-10.7%	-9.7%	-73.0%
Sands China	HKG	27.2	-2.7%	-7.5%	-9.0%	-34.8%
Nissan Motor	JAP	366.0	-2.6%	-5.6%	-1.6%	-42.5%

※ 작성자(SK증권 리서치센터)는 본 조사분석자료에 게재된 내용들이 외부의 부당한 압력이나 간섭없이 신의성실하게 작성되었음을 확인합니다. 자료 제공일 시점에서의 의견 및 추정치로 최종 실적과 오차가 발생할 수 있으며, 투자를 유도할 목적이 아니라 투자판단에 참고가 되는 정보제공을 목적으로 하고 있습니다. 투자시 투자자 자신의 판단과 책임하에 최종결정을 하시기 바랍니다. 본 자료는 당사의 저작물로서 모든 저작권은 당사에게 있으며, 어떠한 경우에도 당사의 동의 없이 복제, 대여, 전송, 재배포 될 수 없습니다.

MORNING CALL



2020-11-02, (월)

Consumer Staples

(단위 : 각국 거래소 통화 기준)

Company	국가	Close	1D	1W	1M	YTD
Nestle	CHE	103.1	0.0%	-3.2%	-5.7%	-1.6%
AB Inbev	BEL	44.6	-2.0%	-8.1%	-3.6%	-38.7%
Unilever	NLD	48.6	-1.0%	-5.0%	-5.7%	-5.2%
Pepsico	USA	133.3	-0.5%	-4.5%	-3.8%	-2.5%
Philip Morris	USA	71.0	0.5%	-4.6%	-5.3%	-16.5%
Kweichow Moutai	CHN	1,670.0	-0.4%	-2.6%	0.1%	41.2%
BAT	GBR	2,448.0	-0.9%	-4.8%	-11.9%	-24.2%
L'oreal	FRA	277.7	-0.5%	-3.8%	0.0%	5.2%
Altria Group	USA	36.1	-2.1%	-7.7%	-6.6%	-27.7%
AmBev	BRA	12.2	-5.5%	-12.3%	-2.9%	-34.8%
Diageo	GBR	2,499.0	0.0%	-4.9%	-5.7%	-21.9%
Costco Wholesale	USA	357.6	-2.0%	-4.5%	0.7%	21.7%
Kraft Heinz	USA	30.6	1.8%	-2.5%	2.1%	-4.8%
CVS Health	USA	56.1	0.3%	-6.9%	-4.0%	-24.5%
Mondelez International	USA	53.1	-0.1%	-6.2%	-7.5%	-7.5%

Telecommunication Services

(단위 : 각국 거래소 통화 기준)

Company	국가	Close	1D	1W	1M	YTD
AT&T	USA	27.0	1.0%	-2.9%	-5.2%	-30.9%
China Mobile	HKG	47.2	-2.0%	-7.4%	-4.7%	-28.0%
NTT Docomo	JAP	3,887.0	0.0%	-0.1%	0.1%	27.9%
Nippon Telegraph	JAP	2,196.0	-0.7%	-0.8%	2.1%	-20.3%
Softbank	JAP	6,793.0	-1.7%	-4.1%	5.0%	42.8%
Deutsche Telekom	DEU	13.1	-0.2%	-2.5%	-8.6%	-9.8%
Vodafone	GBR	103.0	-0.5%	-8.5%	0.3%	-29.8%
KDDI	JAP	2,792.5	1.0%	0.8%	5.1%	-14.2%
America Movil SAB	MEX	12.9	0.2%	-5.7%	-7.0%	-14.5%
T-Mobile	USA	109.6	0.1%	-2.5%	-4.2%	40.0%
Telefonica	ESP	2.8	-0.3%	-8.7%	-4.5%	-54.9%
Orange	FRA	9.6	0.3%	1.2%	8.4%	-26.6%
Singapore Telecom	SGP	2.0	-0.5%	-4.2%	-4.2%	-39.8%
Emirates Telecom	ARE	16.9	0.0%	-1.2%	1.3%	3.2%
Saudi Telecom	SAU	99.7	0.0%	-5.9%	-0.7%	-1.1%
Bell Canada Enterprises	CAN	53.5	-1.0%	-4.7%	-3.0%	-11.0%

Health Care

(단위 : 각국 거래소 통화 기준)

Company	국가	Close	1D	1W	1M	YTD
Novartis	CHE	71.5	0.5%	-6.5%	-10.5%	-22.2%
Roche Holding	CHE	294.8	0.3%	-0.9%	-6.5%	-6.1%
AbbVie	USA	85.1	5.5%	0.9%	-2.8%	-3.9%
Amgen	USA	216.9	-0.4%	-4.5%	-14.6%	-10.0%
Novo Nordisk	DNK	410.6	-3.4%	-7.8%	-6.6%	6.2%
Abbott Laboratories	USA	105.1	0.1%	-2.5%	-3.4%	21.0%
Medtronic	USA	100.6	-0.8%	-9.7%	-3.2%	-11.4%
Bristol Myers Squibb	USA	58.5	0.9%	-2.8%	-3.1%	-8.9%
Sanofi	FRA	77.4	-1.1%	-6.7%	-9.3%	-13.7%
Gilead Sciences	USA	58.2	-0.6%	-4.3%	-8.0%	-10.5%
Bayer	DEU	40.7	-0.6%	-3.9%	-20.4%	-44.1%
GlaxoSmithKline	GBR	1,291.8	-1.0%	-3.9%	-11.0%	-27.4%
Astrazeneca	GBR	7,766.0	-1.4%	-2.2%	-8.2%	2.1%
Thermo Fisher	USA	473.1	0.3%	-1.5%	7.2%	45.6%
Eli Lilly & Co.	USA	130.5	-1.6%	-8.4%	-11.9%	-0.7%
Celgene	USA	108.2	0.0%	0.0%	0.0%	0.0%

Utilities

(단위 : 각국 거래소 통화 기준)

Company	국가	Close	1D	1W	1M	YTD
Nextera Energy	USA	73.2	-1.1%	-3.4%	5.5%	20.9%
Enel S.P.A	ITA	6.8	-1.5%	-9.7%	-7.9%	-3.4%
Yangtze Power	CHN	19.0	0.3%	1.2%	-0.9%	3.2%
Duke Energy	USA	92.1	-0.1%	-0.7%	4.0%	1.0%
Iberdrola	ESP	10.1	-0.9%	-5.4%	-3.7%	10.3%
Southern Co/the	USA	57.5	-1.3%	-5.6%	6.0%	-9.8%
Dominion Energy	USA	80.3	-0.8%	-1.0%	1.8%	-3.0%
EDF	FRA	10.0	1.3%	-4.5%	10.4%	0.4%
Engie	FRA	10.4	1.1%	-8.6%	-9.1%	-27.9%
Exelon	USA	39.9	-0.7%	-5.5%	11.5%	-12.5%
National Grid	GBR	919.0	-0.6%	-2.8%	3.3%	-2.7%
AEP	USA	89.9	-0.7%	-2.1%	10.0%	-4.8%
HK & China Gas	HKG	11.1	-0.4%	-1.8%	0.4%	-23.1%
Sempra Energy	USA	125.4	-1.5%	-6.3%	5.9%	-17.2%

Information Technology

(단위 : 각국 거래소 통화 기준)

Company	국가	Close	1D	1W	1M	YTD
Alphabet	USA	1,616.1	3.8%	-1.0%	10.3%	20.7%
Tencent	HKG	591.0	-2.3%	5.3%	15.5%	57.3%
Alibaba	USA	304.7	-2.5%	-1.7%	3.6%	43.7%
Facebook	USA	263.1	-6.3%	-7.6%	0.5%	28.2%
Taiwan Semicon	TWN	432.0	-1.1%	-4.4%	-0.2%	30.5%
Oracle	USA	56.1	0.2%	-6.3%	-6.0%	5.9%
Nvidia	USA	501.4	-3.8%	-7.8%	-7.4%	113.1%
SAP	DEU	92.2	-1.5%	-26.8%	-30.4%	-23.3%
Adobe Systems	USA	447.1	-3.0%	-8.5%	-8.8%	35.6%
Texas Instruments	USA	144.6	-1.1%	-3.6%	1.3%	12.7%
Broadcom	USA	349.6	-1.5%	-6.2%	-4.0%	10.6%
Paypal	USA	186.1	-4.6%	-8.3%	-5.5%	72.1%
ASML	NLD	312.0	-1.0%	-1.5%	-0.9%	18.3%
Baidu	USA	133.1	0.8%	-0.7%	5.1%	5.3%
Qualcomm	USA	123.4	-2.4%	-4.3%	4.8%	39.8%
Micron Technology	USA	50.3	-0.3%	-4.7%	7.2%	-6.4%
Tokyo Electron	JAP	27,900.0	-3.8%	-1.9%	2.1%	16.6%
Nintendo	JAP	56,980.0	-1.9%	3.5%	-4.5%	29.6%
Applied Materials	USA	59.2	-0.5%	-2.8%	-0.4%	-3.0%

Financials

(단위 : 각국 거래소 통화 기준)

Company	국가	Close	1D	1W	1M	YTD
Berkshire Hathaway	USA	302,500.0	-0.2%	-5.3%	-5.5%	-10.9%
Ind&Comm BOC	CHN	4.9	-0.8%	-2.8%	0.0%	-16.3%
Bank of America	USA	23.7	0.7%	-4.8%	-1.6%	-32.7%
Construction BOC	HKG	5.4	-2.6%	-7.8%	6.6%	-20.5%
Wells Fargo	USA	21.5	1.5%	-7.9%	-8.8%	-60.1%
PingAn Insurance	HKG	79.6	-1.2%	-7.9%	0.1%	-13.6%
Agricultural Bank	HKG	2.6	-2.2%	-7.1%	8.3%	-23.6%
HSBC Holdings	GBR	324.6	0.2%	1.0%	7.6%	-45.2%
Citi Group	USA	41.4	-0.6%	-5.8%	-3.9%	-48.2%
Bank of China	HKG	2.5	-2.4%	-6.1%	2.1%	-26.4%

Real Estate

(단위 : 각국 거래소 통화 기준)

Company	국가	Close	1D	1W	1M	YTD
American Tower	USA	229.7	-0.9%	-3.4%	-5.0%	-0.1%
China Vanke	HKG	24.0	1.1%	-3.8%	1.5%	-27.8%
Simon Property	USA	62.8	-0.9%	-6.1%	-2.9%	-57.8%
SHKP Ltd	HKG	99.2	0.7%	1.2%	0.4%	-16.9%
Country Garden	HKG	9.5	0.5%	-3.6%	0.6%	-23.6%
Crown Castle Int'l	USA	156.2	-1.0%	-1.4%	-6.2%	9.9%
China Evergrande	HKG	15.4	4.8%	2.7%	-21.8%	-28.7%
Overseas land&Invest	HKG	19.4	1.0%	-1.1%	0.0%	-36.1%

※ 작성자(SK증권 리서치센터)는 본 조사분석자료에 게재된 내용들이 외부의 부당한 압력이나 간섭없이 신의성실하게 작성되었음을 확인합니다. 자료 제공일 시점에서의 의견 및 추정치로 최종 실적과 오차가 발생할 수 있으며, 투자를 유도할 목적이 아니라 투자판단에 참고가 되는 정보제공을 목적으로 하고 있습니다. 투자시 투자자 자신의 판단과 책임하에 최종결정을 하시기 바랍니다. 본 자료는 당사의 저작물로서 모든 저작권은 당사에게 있으며, 어떠한 경우에도 당사의 동의 없이 복제, 대여, 전송, 재배포 될 수 없습니다.

