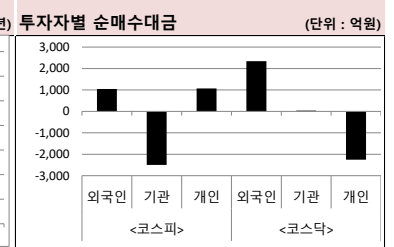
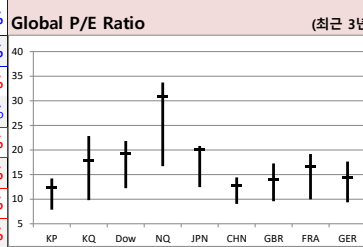
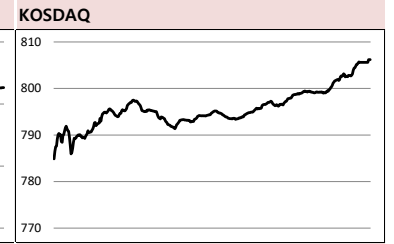
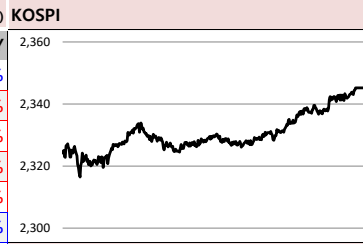




2020-10-29, (목)

| Global Indices |          | (단위: pt, 10억 원시통화) |       |       |        |       |        |        |  |
|----------------|----------|--------------------|-------|-------|--------|-------|--------|--------|--|
|                | Close    | 시가총액               | 1D    | 1W    | 1M     | 3M    | YTD    | 3Y     |  |
| KOSPI          | 2,345.3  | 1,544,301.0        | 0.6%  | -1.1% | 1.6%   | 3.9%  | 6.7%   | -6.1%  |  |
| KOSDAQ         | 806.2    | 311,065.3          | 2.9%  | -2.9% | -3.6%  | -0.2% | 20.4%  | 16.8%  |  |
| Dow Jones      | 26,520.0 | 8,722.0            | -3.4% | -6.0% | -3.9%  | 0.5%  | -7.1%  | 13.2%  |  |
| Nasdaq         | 11,004.9 | 18,265.5           | -3.7% | -4.2% | -1.0%  | 5.8%  | 22.6%  | 64.2%  |  |
| S&P 500        | 3,271.0  | 29,372.9           | -3.5% | -4.8% | -2.4%  | 1.6%  | 1.2%   | 26.7%  |  |
| UK             | 5,582.8  | 1,533.3            | -2.6% | -3.4% | -5.8%  | -8.9% | -26.0% | -25.6% |  |
| Germany        | 11,560.5 | 1,059.0            | -4.2% | -7.9% | -10.2% | -9.9% | -12.7% | -12.5% |  |
| France         | 4,571.1  | 1,476.2            | -3.4% | -5.8% | -5.6%  | -7.3% | -23.5% | -16.8% |  |
| Japan          | 23,418.5 | 355,074.4          | -0.3% | -0.9% | -0.4%  | 3.4%  | -1.0%  | 6.4%   |  |
| China          | 3,269.2  | 39,314.9           | 0.5%  | -1.7% | 1.6%   | 1.3%  | 7.2%   | -4.3%  |  |
| Brazil         | 95,368.8 | 3,293.6            | -4.3% | -5.2% | 0.7%   | -8.4% | -17.5% | 25.5%  |  |
| Vietnam        | 921.1    | 3,339,260.1        | -2.7% | -1.9% | 0.9%   | 13.2% | -4.2%  | 9.6%   |  |
| India          | 39,922.5 | 77,802.5           | -1.5% | -1.9% | 5.1%   | 3.7%  | -3.3%  | 20.4%  |  |
| Russia         | 2,693.5  | 37,796.6           | -2.5% | -3.3% | -8.0%  | -7.0% | -11.6% | 30.2%  |  |



**Global Market**

**미국 증시 - 글로벌 코로나19 재확산에 더블딥 우려 확대되며 급락**

- 하루 20만명이 넘는 유럽 코로나19 신규 확진자와 프랑스, 독일 등 각국 봉쇄조치 여파
- VIX지수는 전일 대비 20.78% 상승한 40.28 기록하며 항공 등 대부분 업종 하락

**유럽 증시 - 유럽 코로나19 재확산 및 각국 봉쇄조치에 하락**

- 독일 연방정부와 주정부는 코로나19 확산 반지를 위해 다음달 2일부터 4주간 봉쇄조치 시행
- 이탈리아 콘테 총리는 "어떤 피해를 치르더라도 바이러스를 막아야 한다"며 봉쇄 가능성 시사

**중국 증시 - 코로나19 재확산 움직임에도 경기회복 기대감에 상승**

- 코로나19 해외 역유입 20명, 본토 신장 위구르자치구 22명 신규 확진자 발생
- 추가적인 경기회복 기대감과 알리바바 앤트그룹 상장 기대감이 투자심리를 개선

**국내 증시 - 글로벌 코로나19 재확산에 속 개인 매수세에 상승**

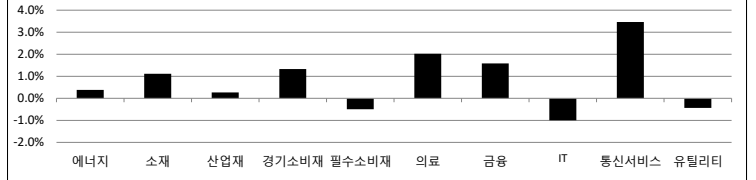
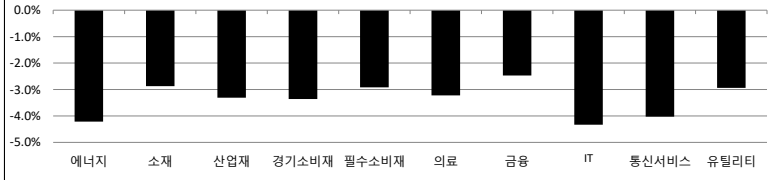
- 미국 코로나19 재확산 및 유럽 봉쇄조치 등으로 글로벌 경기 둔화 우려 확대
- 국내 대표 언택트 기업인 네이버(+5.29%), 카카오(+3.74%) 실적 기대감 속 강세

**Today's Event**

- 9월 무역지수 및 교역조건
- 10월 기업경기실사지수 (BSI)
- 미, 3분기 GDP 예비치
- 미, 9월 잠정주택판매지수
- 유로존, 유럽중앙은행(ECB) 기준금리결정
- 유로존, 10월 경기체감지수
- 삼성전자 실적발표 예정
- LS ELECTRIC 실적발표 예정
- 현대건설기계 실적발표 예정
- DGB금융지주 실적발표 예정
- BNK금융지주 실적발표 예정
- 두산인프라코어 실적발표 예정
- 대림산업 실적발표 예정
- 대우건설 실적발표 예정
- 미, 알파벳 (구글) 실적발표
- 미, 애플 실적발표
- 미, 트위터 실적발표
- 미, 아마존닷컴 실적발표

| S&P 500 Sector |       |       |        |        |        |        |        |
|----------------|-------|-------|--------|--------|--------|--------|--------|
|                | 1D    | 1W    | 1M     | 3M     | YTD    | 2Y     | 3Y     |
| 에너지            | -4.2% | -5.5% | -10.5% | -25.0% | -54.1% | -56.6% | -58.0% |
| 소재             | -2.9% | -5.4% | -2.6%  | 1.4%   | 0.8%   | 22.6%  | 5.0%   |
| 산업재            | -3.3% | -6.7% | -3.9%  | 4.5%   | -8.0%  | 10.7%  | 3.3%   |
| 경기소비재          | -3.4% | -3.3% | -1.0%  | 7.1%   | 21.4%  | 48.1%  | 62.9%  |
| 필수소비재          | -2.9% | -4.5% | -2.0%  | 0.0%   | -0.7%  | 14.6%  | 17.4%  |
| 의료             | -3.2% | -3.2% | -1.5%  | -3.1%  | 0.5%   | 17.8%  | 25.6%  |
| 금융             | -2.5% | -4.4% | -1.9%  | -1.5%  | -23.3% | -7.2%  | -11.7% |
| IT             | -4.3% | -6.5% | -4.0%  | 5.6%   | 21.7%  | 67.0%  | 80.2%  |
| 통신서비스          | -4.0% | -3.9% | -0.9%  | 2.6%   | 6.2%   | 33.8%  | 28.8%  |
| 유틸리티           | -2.9% | -1.4% | 6.6%   | 3.8%   | -2.8%  | 16.1%  | 14.3%  |

| Korea Sector |       |       |       |        |        |        |        |
|--------------|-------|-------|-------|--------|--------|--------|--------|
|              | 1D    | 1W    | 1M    | 3M     | YTD    | 2Y     | 3Y     |
| 에너지          | 0.4%  | -4.0% | 0.8%  | -2.6%  | -23.8% | -39.7% | -43.4% |
| 소재           | 1.1%  | 2.5%  | 8.4%  | 19.9%  | 36.9%  | 25.9%  | -5.2%  |
| 산업재          | 0.3%  | -0.9% | 4.1%  | -2.0%  | -16.2% | -12.8% | -31.6% |
| 경기소비재        | 1.3%  | 4.5%  | 3.5%  | 26.1%  | 8.6%   | 30.3%  | -5.0%  |
| 필수소비재        | -0.5% | -3.1% | 0.1%  | 4.2%   | -1.1%  | 1.8%   | -19.3% |
| 의료           | 2.0%  | -2.5% | -4.2% | -17.2% | 31.7%  | 11.4%  | 11.4%  |
| 금융           | 1.6%  | 3.0%  | 10.0% | 11.5%  | -17.2% | -25.3% | -36.2% |
| IT           | -1.0% | -2.5% | 1.5%  | 1.6%   | 6.6%   | 43.7%  | 13.7%  |
| 통신서비스        | 3.5%  | -1.0% | -2.4% | 3.6%   | 53.3%  | 92.1%  | 101.6% |
| 유틸리티         | -0.4% | -6.3% | 3.8%  | 8.2%   | -25.8% | -27.4% | -45.4% |



| Fixed Income |        |      |      | Commodity |                 |          |       |        |        |
|--------------|--------|------|------|-----------|-----------------|----------|-------|--------|--------|
|              | Close  | 1D   | 1M   | YTD       |                 | Close    | 1D    | 1M     | YTD    |
| 국고채 3년       | 0.910  | -0.5 | 7.0  | -44.5     | 국제유가(WTI)       | 37.39    | -5.5% | -7.9%  | -38.8% |
| 국고채 10년      | 1.497  | -1.0 | 7.0  | -17.5     | VIX Index       | 40.28    | 20.8% | 53.8%  | 192.3% |
| 미국채 2년       | 0.147  | 0.1  | 2.2  | -142.3    | 천연가스            | 3.00     | -0.8% | 42.6%  | 36.9%  |
| 미국채 10년      | 0.771  | 0.3  | 11.8 | -114.7    | CRB상품지수         | 146.66   | -2.7% | -1.4%  | -21.1% |
| 일본 국채 10년    | 0.025  | -0.6 | 0.2  | 3.6       | 금(Comex)        | 1,876.20 | -1.7% | 0.2%   | 23.2%  |
| 중국 국채 10년    | 2.922  | -0.1 | -7.2 | -28.1     | BDI(Baltic Dry) | 1,384.00 | -2.1% | -16.3% | 27.0%  |
| 독일 국채 10년    | -0.625 | -1.0 | -9.7 | -43.9     | 구리              | 306.40   | -1.0% | 2.5%   | 9.5%   |

| Currency   |          |       |       |       |
|------------|----------|-------|-------|-------|
|            | Close    | 1D    | 1M    | YTD   |
| 달러인덱스(pt)  | 93.41    | 0.5%  | -0.9% | -3.2% |
| 원/달러(원)    | 1,130.60 | 0.5%  | -3.7% | -2.2% |
| 엔/달러(엔)    | 104.32   | -0.1% | -1.1% | -4.1% |
| 달러/유로(달러)  | 1.17     | -0.4% | 0.7%  | 4.8%  |
| 원/홍콩달러(원)  | 145.88   | 0.5%  | -3.7% | -1.6% |
| 원/위안(원)    | 168.51   | 0.2%  | -1.8% | 1.6%  |
| 달러/파운드(달러) | 1.30     | -0.5% | 1.2%  | -2.0% |

※ 작성자(SK증권 리서치센터)는 본 조사분석자료에 게재된 내용들이 외부의 부당한 압력이나 간섭없이 신의성실하게 작성되었음을 확인합니다. 자료 제공일 시점에서의 의견 및 추정치로 최종 실적과 오차가 발생할 수 있으며, 투자를 유도할 목적이 아니라 투자판단에 참고가 되는 정보제공을 목적으로 하고 있습니다. 투자시 투자자 자신의 판단과 책임하에 최종결정을 하시기 바랍니다. 본 자료는 당사의 저작물로서 모든 저작권은 당사에게 있으며, 어떠한 경우에도 당사의 동의 없이 복제, 대외, 전송, 재배포 될 수 없습니다.



# MORNING CALL



2020-10-29, (목)

| 일일 상승률 상위 종목 |         |       | 일일 하락률 상위 종목 |        |        |
|--------------|---------|-------|--------------|--------|--------|
| 종목명          | 시가총액    | 수익률   | 종목명          | 시가총액   | 수익률    |
| 코데즈컴바인       | 1,241   | 29.9% | 장원테크         | 1,069  | -29.9% |
| 에스아이         | 2,330   | 29.9% | 한진중공업        | 5,987  | -15.4% |
| 바이오스마트       | 2,159   | 29.8% | 서연           | 2,111  | -10.6% |
| 현대공업         | 1,508   | 19.6% | 옵니시스템        | 1,231  | -10.5% |
| 멕아이씨에스       | 2,366   | 11.8% | 금호에이치티       | 2,853  | -7.2%  |
| 나이백          | 2,486   | 11.8% | 아주IB투자       | 2,617  | -7.0%  |
| 기아차          | 214,437 | 10.3% | 신풍제약         | 67,291 | -7.0%  |
| 에이비프로바이오     | 1,896   | 9.2%  | 에이테크솔루션      | 1,010  | -6.9%  |
| 우리들휴브레인      | 2,013   | 9.0%  | 제일약품         | 6,919  | -6.7%  |
| 국영지앤엠        | 1,314   | 9.0%  | 한세실업         | 7,020  | -6.7%  |
| 제노포커스        | 2,722   | 8.4%  | 콤텍시스템        | 1,065  | -6.6%  |
| 퓨처캠          | 1,494   | 7.9%  | 동양생명         | 5,260  | -6.5%  |
| 한솔홈데코        | 1,539   | 7.9%  | 오성첨단소재       | 1,977  | -6.4%  |
| 크리스탈지노믹스     | 6,954   | 7.8%  | SV인베스트먼트     | 3,902  | -6.4%  |
| 대원산업         | 1,192   | 7.8%  | 이엑스티         | 1,491  | -6.3%  |
| 에이디테크놀로지     | 3,056   | 7.7%  | 코스메카코리아      | 1,292  | -6.2%  |
| 유진테크         | 5,947   | 7.5%  | 한화생명         | 13,810 | -6.2%  |
| 태림포장         | 3,717   | 7.4%  | 신성이엔지        | 5,259  | -6.1%  |
| 켄트로닉스        | 2,645   | 7.1%  | 우리기술         | 1,393  | -5.9%  |
| 유라테크         | 1,348   | 6.9%  | 고영           | 10,394 | -5.7%  |

25만

뭔가 좋아하는 사람들이 벌써 이렇게나

**시럽웰스 회원 25만 돌파!**

시럽웰스 외 250,000명이 좋아합니다.

스마트하게 돈 버는 지갑, 시럽웰스

membership Wealth

주요 투자자별 매매수/순매도 상위 종목 (단위 : 억원)

| <외국인 순매수 상위> |       |         | <외국인 순매도 상위> |           |         | <기관 순매수 상위> |          |         | <기관 순매도 상위> |          |          | <개인 순매수 상위> |      |     | <개인 순매도 상위> |  |  |
|--------------|-------|---------|--------------|-----------|---------|-------------|----------|---------|-------------|----------|----------|-------------|------|-----|-------------|--|--|
| 종목명          | 매수대금  | 종목명     | 매도대금         | 종목명       | 매수대금    | 종목명         | 매도대금     | 종목명     | 매수대금        | 종목명      | 매도대금     | 종목명         | 매수대금 | 종목명 | 매도대금        |  |  |
| 기아차          | 536.0 | 아모레퍼시픽  | -252.2       | 기아차       | 1,163.1 | 삼성전자        | -1,630.4 | 삼성전자    | 1,483.7     | 기아차      | -1,682.3 |             |      |     |             |  |  |
| 현대차          | 310.1 | 신한지주    | -210.9       | 현대모비스     | 287.4   | SK하이닉스      | -465.2   | 아모레퍼시픽  | 308.9       | 씨젠       | -369.1   |             |      |     |             |  |  |
| NAVER        | 87.4  | 엔씨소프트   | -146.8       | 삼성SDI     | 180.5   | LG화학        | -204.3   | SK하이닉스  | 232.6       | 현대차      | -307.8   |             |      |     |             |  |  |
| SK하이닉스       | 206.8 | SK텔레콤   | -145.4       | SK케미칼     | 95.4    | 삼성물산        | -196.5   | 신세계     | 157.6       | 삼성SDI    | -290.4   |             |      |     |             |  |  |
| LG화학         | 175.2 | 금호석유    | -140.8       | 엔씨소프트     | 91.6    | 셀트리온        | -119.2   | 하나금융지주  | 146.5       | 현대모비스    | -263.4   |             |      |     |             |  |  |
| 제넥신          | 166.7 | 신세계     | -126.4       | HMM       | 84.0    | 하나금융지주      | -117.9   | 신한지주    | 135.1       | 알테오젠     | -190.2   |             |      |     |             |  |  |
| 알테오젠         | 166.0 | 롯데케미칼   | -124.2       | 신한지주      | 76.3    | NAVER       | -100.4   | 한국전력    | 130.1       | 제넥신      | -183.5   |             |      |     |             |  |  |
| 삼성물산         | 146.6 | 서울반도체   | -68.7        | 씨젠        | 75.0    | 한국전력        | -99.0    | 셀트리온    | 110.6       | 한화솔루션    | -181.7   |             |      |     |             |  |  |
| 삼성SDI        | 128.7 | 고려아연    | -65.1        | 삼성에스디에스   | 60.1    | CJ제일제당      | -98.7    | SK이노베이션 | 105.2       | 카카오      | -138.8   |             |      |     |             |  |  |
| 카카오          | 126.7 | 우리금융지주  | -62.8        | 한국금융지주    | 47.9    | SK이노베이션     | -96.4    | 금호석유    | 104.2       | 삼성생명     | -119.7   |             |      |     |             |  |  |
| 한화솔루션        | 124.8 | 현대모비스   | -55.8        | 롯데케미칼     | 47.8    | LG전자        | -82.9    | SK텔레콤   | 100.6       | 삼성전기     | -80.1    |             |      |     |             |  |  |
| LG생활건강       | 123.1 | 두산밥캣    | -47.0        | 두산중공업     | 46.7    | 현대차         | -82.6    | 우리금융지주  | 94.8        | 휴젤       | -79.3    |             |      |     |             |  |  |
| LG전자         | 119.4 | 고영      | -45.8        | SK텔레콤     | 43.4    | 이마트         | -81.2    | CJ제일제당  | 91.2        | 동진세미캠    | -74.9    |             |      |     |             |  |  |
| 삼성생명         | 112.5 | 기업은행    | -45.1        | 와이지엔터테인먼트 | 42.9    | KB금융        | -75.2    | 서울반도체   | 79.5        | 삼성바이오로직스 | -72.3    |             |      |     |             |  |  |
| 삼성전기         | 112.2 | 삼성에스디에스 | -43.2        | 셀트리온헬스케어  | 42.0    | LG생활건강      | -74.9    | SK      | 75.6        | SK케미칼    | -68.9    |             |      |     |             |  |  |
| NAVER        | 87.4  | 하나금융지주  | -35.7        | 한화솔루션     | 41.1    | 현대백화점       | -69.8    | 롯데케미칼   | 73.8        | 부광약품     | -63.6    |             |      |     |             |  |  |
| POSCO        | 74.1  | 한국전력    | -34.9        | 삼성화재      | 38.8    | KT&G        | -58.6    | 두산밥캣    | 60.5        | LG전자     | -61.6    |             |      |     |             |  |  |
| 휴젤           | 67.1  | GS리테일   | -34.7        | LG이노텍     | 37.0    | 아모레퍼시픽      | -57.5    | 엔씨소프트   | 58.7        | 에코프로비엠   | -60.5    |             |      |     |             |  |  |
| 부광약품         | 65.0  | 삼성화재    | -33.3        | 만도        | 35.7    | 비에이치        | -52.2    | KT&G    | 56.0        | 두산중공업    | -60.2    |             |      |     |             |  |  |

후강통(Shanghai-Hongkong Link) 시가총액 상위기업 수익률 (단위 : CNY, %)      선강통(Shenzhen-Hongkong Link) 시가총액 상위기업 수익률 (단위 : CNY, %)

| 코드               | 종목명                          | 시가총액(M)     | Close    | 수익률    | 코드               | 종목명                          | 시가총액(M)   | Close  | 수익률    |
|------------------|------------------------------|-------------|----------|--------|------------------|------------------------------|-----------|--------|--------|
| 601318 C1 Equity | PING AN INSURANCE GROUP CO   | 1,392,296.1 | 79.58    | -1.84% | 000651 C2 Equity | GREE ELECTRIC APPLIANCES I-A | 344,460.8 | 57.26  | 0.05%  |
| 600519 C1 Equity | KWEICHOW MOUTAI CO LTD-A     | 2,091,330.7 | 1,664.81 | 2.45%  | 002475 C2 Equity | LUXSHARE PRECISION INDUST    | 415,121.3 | 59.44  | 3.16%  |
| 600276 C1 Equity | JIANGSU HENGRUI MEDICINE C-A | 487,105.7   | 91.36    | 2.39%  | 002415 C2 Equity | HANGZHOU HIKVISION DIGITA    | 413,142.9 | 44.21  | 0.02%  |
| 600009 C1 Equity | SHANGHAI INTERNATIONAL AIR-  | 129,491.6   | 67.20    | 1.02%  | 000063 C2 Equity | ZTE CORP-A                   | 145,614.3 | 34.50  | 3.29%  |
| 600050 C1 Equity | CHINA UNITED NETWORK-A       | 150,425.6   | 4.85     | -0.82% | 000858 C2 Equity | WULIANGYE YIBIN CO LTD-A     | 931,508.3 | 239.98 | 2.78%  |
| 601888 C1 Equity | CHINA INTERNATIONAL TRAVEL-  | 387,390.7   | 198.41   | 7.36%  | 000333 C2 Equity | MIDEA GROUP CO LTD-A         | 538,642.0 | 76.71  | 1.32%  |
| 603993 C1 Equity | CHINA MOLYBDENUM CO LTD-A    | 79,193.9    | 3.93     | -0.25% | 000002 C2 Equity | CHINA VANKE CO LTD -A        | 301,067.8 | 26.92  | -2.0%  |
| 600585 C1 Equity | ANHUI CONCH CEMENT CO LTD-   | 262,822.8   | 52.00    | -1.23% | 300015 C2 Equity | AIER EYE HOSPITAL GROUP CO   | 259,202.3 | 62.89  | 2.33%  |
| 600030 C1 Equity | CITIC SECURITIES CO-A        | 345,636.9   | 29.26    | 1.0%   | 002714 C2 Equity | MUYUAN FOODSTUFF CO LTD-     | 263,660.1 | 70.35  | -1.46% |
| 600316 C1 Equity | SHENZHEN GOODIX TECHNOLOG    | 78,718.7    | 172.00   | -0.40% | 002027 C2 Equity | FOCUS MEDIA INFORMATION 1    | 146,778.8 | 10.00  | 4.93%  |

※ 작성자(SK증권 리서치센터)는 본 조사분석자료에 게재된 내용들이 외부의 부당한 압력이나 간섭없이 신의성실하게 작성되었음을 확인합니다. 자료 제공일 시점에서의 의견 및 추정치로 최종 실적과 오차가 발생할 수 있으며, 투자를 유도할 목적이 아니라 투자판단에 참고가 되는 정보제공을 목적으로 하고 있습니다. 투자시 투자자 자신의 판단과 책임하에 최종결정을 하시기 바랍니다. 본 자료는 당사의 저작물로서 모든 저작권은 당사에게 있으며, 어떠한 경우에도 당사의 동의 없이 복제, 대여, 전송, 재배포 될 수 없습니다.





코스피 & 코스닥 섹터별 시가총액 상위 종목 수익률(국내)

(단위 : 억원 / 원)

| 섹터                                  | 코드      | 종목명      | 시가총액      | Close     | 1D    | 1W     | YTD    | 코드      | 종목명       | 시가총액    | Close   | 1D    | 1W     | YTD    |
|-------------------------------------|---------|----------|-----------|-----------|-------|--------|--------|---------|-----------|---------|---------|-------|--------|--------|
| 에너지<br>Energy                       | A096770 | SK이노베이션  | 121,592   | 131,500   | 0.0%  | -6.4%  | -12.3% | A009830 | 한화솔루션     | 70,580  | 44,150  | 4.9%  | 2.2%   | 134.2% |
|                                     | A010950 | S-Oil    | 64,172    | 57,000    | -1.9% | 0.2%   | -40.2% | A002380 | KCC       | 14,396  | 162,000 | 0.0%  | 2.9%   | -21.0% |
|                                     | A078930 | GS       | 31,220    | 33,600    | -3.6% | -1.6%  | -34.9% | A011780 | 금호석유      | 40,979  | 134,500 | -5.3% | -0.7%  | 73.6%  |
|                                     | A018670 | SK가스     | 10,292    | 111,500   | 1.8%  | -0.5%  | 31.8%  | A047050 | 포스코인터내셔널  | 16,841  | 13,650  | -2.2% | -4.6%  | -26.8% |
|                                     | A002960 | 한국셀석유    | 3,120     | 240,000   | 0.2%  | 0.0%   | -25.7% | A010060 | OCI       | 14,381  | 60,300  | 0.3%  | 1.3%   | -3.7%  |
|                                     | A017940 | E1       | 3,193     | 46,550    | -1.7% | -2.8%  | -3.6%  | A011790 | SKC       | 26,837  | 71,500  | 0.9%  | -3.8%  | 40.2%  |
| 소재<br>Materials                     | A051910 | LG화학     | 446,144   | 632,000   | -2.2% | 1.8%   | 99.1%  | A036490 | SK머티리얼즈   | 22,709  | 215,300 | 1.0%  | -6.6%  | 16.1%  |
|                                     | A005490 | POSCO    | 191,811   | 220,000   | 0.9%  | 6.5%   | -7.0%  | A036830 | 솔브레인홀딩스   | 4,122   | 42,850  | 1.9%  | -1.8%  | 6.0%   |
|                                     | A010130 | 고려아연     | 71,329    | 378,000   | 0.0%  | 2.0%   | -11.1% | A178920 | PI첨단소재    | 8,369   | 28,500  | 0.2%  | -2.2%  | -18.6% |
|                                     | A011170 | 롯데케미칼    | 79,176    | 231,000   | -3.1% | -2.3%  | 3.1%   | A005290 | 동진세미켐     | 13,856  | 26,950  | 6.7%  | -4.6%  | 60.9%  |
|                                     | A004020 | 현대제철     | 39,834    | 29,850    | -5.7% | -4.3%  | -5.1%  | A278280 | 천보        | 13,920  | 139,200 | 3.7%  | -5.2%  | 126.0% |
|                                     | A003410 | 쌍용양회     | 28,317    | 5,620     | 0.0%  | -1.8%  | -0.9%  | A078130 | 국일제지      | 6,052   | 4,790   | -1.5% | -7.5%  | -19.9% |
| 산업재<br>Industrials                  | A028260 | 삼성물산     | 215,855   | 115,500   | -2.1% | 12.7%  | 6.5%   | A010140 | 삼성중공업     | 32,130  | 5,100   | -1.0% | -1.9%  | -29.9% |
|                                     | A034730 | SK       | 135,795   | 193,000   | -1.8% | -2.3%  | -26.3% | A000720 | 현대건설      | 34,186  | 30,700  | -2.1% | -2.9%  | -27.4% |
|                                     | A003550 | LG       | 121,998   | 70,700    | -1.3% | -2.1%  | -4.2%  | A004990 | 롯데지주      | 30,843  | 29,400  | -1.3% | -0.2%  | -24.5% |
|                                     | A009540 | 한국조선해양   | 57,185    | 80,800    | -2.8% | 0.9%   | -36.1% | A047810 | 한국항공우주    | 21,834  | 22,400  | -1.3% | -0.9%  | -34.2% |
|                                     | A086280 | 현대글로벌비스  | 66,375    | 177,000   | -0.8% | -11.3% | 23.8%  | A012750 | 에스원       | 31,577  | 83,100  | -2.6% | -2.7%  | -11.3% |
|                                     | A267250 | 현대중공업지주  | 35,152    | 222,500   | -1.1% | -0.7%  | -34.2% | A000120 | CJ대한통운    | 36,614  | 160,500 | -1.8% | -12.1% | 3.6%   |
| 자유소비재<br>Consumer Discretionary     | A005380 | 현대차      | 368,578   | 172,500   | 0.6%  | 3.0%   | 43.2%  | A028300 | 에이치엘비     | 48,337  | 91,800  | 0.4%  | -0.8%  | -9.9%  |
|                                     | A012330 | 현대모비스    | 232,409   | 244,500   | 0.4%  | 3.0%   | -4.5%  | A035760 | CJ ENM    | 28,749  | 131,100 | 0.5%  | -6.0%  | -17.9% |
|                                     | A000270 | 기아차      | 214,437   | 52,900    | 10.3% | 12.9%  | 19.4%  | A034230 | 파라다이스     | 11,959  | 13,150  | 1.9%  | -3.0%  | -33.4% |
|                                     | A066570 | LG전자     | 146,301   | 89,400    | 0.3%  | -1.4%  | 24.0%  | A028150 | GS홈쇼핑     | 9,476   | 144,400 | 3.1%  | 4.9%   | -2.8%  |
|                                     | A035250 | 강원랜드     | 48,244    | 22,550    | 0.0%  | 0.2%   | -23.8% | A025980 | 아나티       | 7,044   | 8,270   | -1.4% | -4.1%  | -20.5% |
|                                     | A021240 | 코웨이      | 53,357    | 72,300    | -1.5% | -6.6%  | -22.3% | A033290 | 코웰패션      | 5,213   | 5,890   | 1.0%  | -3.0%  | 4.4%   |
| 필수소비재<br>Consumer Staples           | A051900 | LG생활건강   | 240,989   | 1,543,000 | 1.9%  | -0.3%  | 22.4%  | A282330 | BGF리테일    | 21,605  | 125,000 | -3.1% | -6.0%  | -26.3% |
|                                     | A033780 | KT&G     | 114,365   | 83,300    | -1.2% | 0.2%   | -11.2% | A139480 | 이마트       | 41,256  | 148,000 | -1.3% | -4.2%  | 16.1%  |
|                                     | A090430 | 아모레퍼시픽   | 94,118    | 161,000   | -2.1% | -4.5%  | -19.5% | A007070 | GS리테일     | 26,411  | 34,300  | -0.2% | -6.2%  | -12.6% |
|                                     | A002790 | 아모레G     | 37,766    | 45,800    | -2.1% | -5.0%  | -44.6% | A007310 | 오뚜기       | 20,343  | 554,000 | -0.9% | 0.2%   | 0.0%   |
|                                     | A271560 | 오리온      | 45,862    | 116,000   | -2.1% | -10.1% | 10.0%  | A000080 | 하이트진로     | 23,670  | 33,750  | -0.6% | -9.3%  | 16.4%  |
|                                     | A097950 | CJ제일제당   | 54,647    | 363,000   | -2.2% | -6.1%  | 43.8%  | A026960 | 동서        | 29,262  | 29,350  | -2.2% | 0.0%   | 68.7%  |
| 의료<br>Health Care                   | A207940 | 삼성바이오로직스 | 420,148   | 635,000   | 0.8%  | -6.9%  | 46.7%  | A091990 | 셀트리온헬스케어  | 126,264 | 83,200  | 0.7%  | -4.0%  | 57.0%  |
|                                     | A068270 | 셀트리온     | 322,635   | 239,000   | 0.4%  | -2.7%  | 32.0%  | A084990 | 헬릭스미스     | 5,380   | 20,100  | 3.1%  | 2.6%   | -72.9% |
|                                     | A128940 | 한미약품     | 32,095    | 271,000   | -1.6% | -0.4%  | -8.6%  | A145020 | 휴젤        | 23,541  | 185,800 | -1.7% | -0.8%  | 37.0%  |
|                                     | A008930 | 한미사이언스   | 37,758    | 57,200    | -2.9% | -2.6%  | 49.2%  | A086900 | 메디톡스      | 11,178  | 187,000 | -2.0% | 3.6%   | -34.9% |
|                                     | A000100 | 유한양행     | 38,710    | 57,900    | -1.9% | -4.5%  | 22.4%  | A140410 | 메지온       | 14,713  | 169,000 | 0.2%  | -0.6%  | -11.7% |
|                                     | A069620 | 대웅제약     | 10,474    | 90,400    | -1.6% | -12.7% | -34.3% | A067630 | 에이치엘비생명과학 | 12,238  | 26,000  | 0.6%  | 3.6%   | -6.3%  |
| IT<br>Information Technology        | A005930 | 삼성전자     | 3,569,930 | 59,800    | -1.0% | -1.8%  | 7.2%   | A032500 | 케이엠더블유    | 25,446  | 63,900  | 2.6%  | -11.6% | 25.1%  |
|                                     | A000660 | SK하이닉스   | 601,330   | 82,600    | -0.7% | -3.1%  | -12.2% | A240810 | 원익IPS     | 14,701  | 29,950  | 0.0%  | -3.9%  | -16.5% |
|                                     | A018260 | 삼성에스디에스  | 140,054   | 181,000   | -0.6% | 2.8%   | -6.9%  | A056190 | 에스에프에이    | 13,107  | 36,500  | -1.5% | -9.9%  | -21.1% |
|                                     | A006400 | 삼성SDI    | 295,687   | 430,000   | 3.0%  | -0.6%  | 82.2%  | A098460 | 고영        | 10,394  | 75,700  | -5.7% | -14.0% | -28.3% |
|                                     | A034220 | LG디스플레이  | 52,957    | 14,800    | -0.7% | -6.0%  | -8.9%  | A039030 | 이오테크닉스    | 10,521  | 85,400  | 2.6%  | -5.7%  | -17.3% |
|                                     | A011070 | LG이노텍    | 36,684    | 155,000   | 1.6%  | -5.8%  | 10.7%  | A218410 | RFHIC     | 8,096   | 33,950  | 1.7%  | -8.0%  | -7.9%  |
|                                     | A012510 | 더존비즈온    | 29,548    | 99,000    | -1.5% | -8.8%  | 22.2%  | A058470 | 리노공업      | 17,361  | 113,900 | 1.3%  | -1.7%  | 77.1%  |
|                                     | A020150 | 일진머티리얼즈  | 19,320    | 41,900    | -0.6% | 0.2%   | -2.0%  | A046890 | 서울반도체     | 10,495  | 18,000  | -3.5% | -3.7%  | 10.8%  |
|                                     | A307950 | 현대오토에버   | 13,293    | 63,300    | -0.5% | -7.5%  | 25.6%  | A006490 | 인스코비      | 2,312   | 2,320   | -2.3% | -6.3%  | -24.2% |
|                                     | A017670 | SK텔레콤    | 187,734   | 232,500   | -0.6% | -0.2%  | -2.3%  | A036630 | 세종텔레콤     | 1,783   | 297     | 0.7%  | -1.3%  | -22.1% |
| 통신서비스<br>Telecommunication Services | A030200 | KT       | 59,925    | 22,950    | 0.0%  | -0.4%  | -15.0% | A065530 | 전파기지국     | 2,199   | 4,160   | -1.8% | -6.2%  | 26.8%  |
|                                     | A032640 | LG유플러스   | 50,210    | 11,500    | -0.9% | -2.1%  | -19.0% | A000810 | 삼성화재      | 90,723  | 191,500 | -1.0% | 3.0%   | -21.4% |
|                                     | A055550 | 신한지주     | 155,991   | 30,200    | -2.4% | 4.1%   | -30.3% | A086790 | 하나금융지주    | 93,375  | 31,100  | -4.8% | 2.3%   | -15.7% |
| 금융<br>Financials                    | A105560 | KB금융     | 173,600   | 41,750    | -1.5% | 2.5%   | -12.4% | A316140 | 우리금융지주    | 63,776  | 8,830   | -3.3% | 3.0%   | -23.9% |
|                                     | A032830 | 삼성생명     | 132,800   | 66,400    | 1.4%  | 10.1%  | -10.9% | A015350 | 부산가스      | 5,484   | 49,850  | -0.3% | -1.1%  | 39.6%  |
|                                     | A015760 | 한국전력     | 132,245   | 20,600    | -1.2% | -1.9%  | -25.9% | A004690 | 삼천리       | 3,179   | 78,400  | -1.0% | -2.6%  | -7.2%  |
| 유틸리티<br>Utilities                   | A036460 | 한국가스공사   | 27,140    | 29,400    | 0.2%  | -2.0%  | -22.3% | A017390 | 서울가스      | 4,050   | 81,000  | 0.4%  | 6.6%   | 14.7%  |
|                                     | A071320 | 지역난방공사   | 4,255     | 36,750    | -2.5% | -3.9%  | -22.3% | A267290 | 경동도시가스    | 1,120   | 19,000  | 0.5%  | -4.5%  | -10.6% |

※ 작성자(SK증권 리서치센터)는 본 조사분석자료에 게재된 내용들이 외부의 부당한 압력이나 간섭없이 신의성실하게 작성되었음을 확인합니다. 자료 제공일 시점에서의 의견 및 추정치로 최종 실적과 오차가 발생할 수 있으며, 투자를 유도할 목적이 아니라 투자판단에 참고가 되는 정보제공을 목적으로 하고 있습니다. 투자시 투자자 자신의 판단과 책임하에 최종결정을 하시기 바랍니다. 본 자료는 당사의 저작물로서 모든 저작권은 당사에게 있으며, 어떠한 경우에도 당사의 동의 없이 복제, 대여, 전송, 재배포 될 수 없습니다.







섹터별 시가총액 상위 종목 수익률(해외)

Dow Jones Industrial Average Members

| Company                  | 국가  | Close | (단위 : 각국 거래소 통화 기준) |        |        |        |  |
|--------------------------|-----|-------|---------------------|--------|--------|--------|--|
|                          |     |       | 1D                  | 1W     | 1M     | YTD    |  |
| Apple                    | USA | 111.2 | -4.6%               | -4.9%  | -3.3%  | 51.5%  |  |
| American Express         | USA | 91.6  | -3.5%               | -9.7%  | -7.3%  | -26.4% |  |
| Boeing                   | USA | 148.1 | -4.6%               | -9.6%  | -10.8% | -54.5% |  |
| Caterpillar              | USA | 151.2 | -4.3%               | -9.7%  | 2.4%   | 2.4%   |  |
| Cisco Systems            | USA | 35.7  | -3.1%               | -8.6%  | -8.7%  | -25.5% |  |
| Chevron                  | USA | 66.9  | -3.8%               | -5.6%  | -9.5%  | -44.5% |  |
| Walt Disney              | USA | 118.5 | -3.9%               | -6.4%  | -6.0%  | -18.1% |  |
| Dow Inc                  | USA | 45.2  | -3.0%               | -6.9%  | -4.8%  | -      |  |
| Walgreens Boots Alliance | USA | 34.6  | -3.9%               | -7.5%  | -4.1%  | -41.3% |  |
| Goldman Sachs Group      | USA | 189.8 | -3.0%               | -6.5%  | -4.7%  | -17.5% |  |
| Home Depot               | USA | 269.7 | -2.6%               | -5.2%  | -1.0%  | 23.5%  |  |
| IBM                      | USA | 106.7 | -3.5%               | -7.3%  | -12.4% | -20.4% |  |
| Intel                    | USA | 44.3  | -3.0%               | -17.3% | -14.0% | -26.1% |  |
| Johnson & Johnson        | USA | 138.4 | -3.3%               | -3.9%  | -5.9%  | -5.1%  |  |
| JPMorgan Chase & Co      | USA | 96.5  | -2.8%               | -2.8%  | 0.4%   | -30.7% |  |
| Coca-Cola                | USA | 48.0  | -3.9%               | -4.1%  | -2.7%  | -13.4% |  |
| McDonald's               | USA | 214.7 | -3.7%               | -5.9%  | -2.5%  | 8.6%   |  |
| 3M                       | USA | 158.5 | -1.6%               | -6.3%  | -1.9%  | -10.1% |  |
| Merck & Co               | USA | 76.2  | -2.3%               | -2.4%  | -8.0%  | -16.2% |  |
| Microsoft                | USA | 202.7 | -5.0%               | -5.6%  | -3.2%  | 28.5%  |  |
| NIKE                     | USA | 122.1 | -4.6%               | -5.7%  | -1.8%  | 20.5%  |  |
| Pfizer                   | USA | 35.5  | -5.3%               | -4.4%  | -2.6%  | -9.5%  |  |
| Procter & Gamble         | USA | 137.7 | -3.3%               | -3.9%  | -0.3%  | 10.2%  |  |
| Travelers                | USA | 121.5 | 2.0%                | -2.8%  | 10.2%  | -11.3% |  |
| UnitedHealth Group       | USA | 308.0 | -3.9%               | -4.6%  | 1.6%   | 4.8%   |  |
| United Technologies      | USA | 52.3  | -7.4%               | -13.3% | -11.1% | -40.7% |  |
| Visa                     | USA | 180.9 | -4.8%               | -8.8%  | -9.7%  | -3.7%  |  |
| Verizon                  | USA | 56.3  | -1.9%               | -0.8%  | -5.1%  | -8.3%  |  |
| Walmart                  | USA | 140.0 | -2.0%               | -3.0%  | 2.0%   | 17.8%  |  |
| Exxon Mobil              | USA | 31.6  | -3.8%               | -4.8%  | -10.6% | -54.8% |  |

Materials

| Company                  | 국가  | Close    | (단위 : 각국 거래소 통화 기준) |       |       |        |  |
|--------------------------|-----|----------|---------------------|-------|-------|--------|--|
|                          |     |          | 1D                  | 1W    | 1M    | YTD    |  |
| BHP Billiton             | AUS | 34.8     | -0.5%               | -3.7% | -6.4% | -10.7% |  |
| BASF                     | DEU | 47.1     | -5.5%               | -9.3% | -8.7% | -30.1% |  |
| Rio Tinto                | AUS | 91.9     | -0.4%               | -3.5% | -4.8% | -8.4%  |  |
| SABIC                    | SAU | 92.8     | -0.7%               | 2.2%  | 4.4%  | -0.3%  |  |
| Glencore                 | GBR | 156.3    | -2.7%               | -6.5% | -5.0% | -33.6% |  |
| Vale S.A.                | BRA | 60.3     | -3.6%               | -4.1% | 2.5%  | 13.1%  |  |
| Air Liquide S.A.         | FRA | 125.1    | -3.6%               | -4.3% | -8.9% | -0.9%  |  |
| Nutrien                  | CAN | 53.5     | 0.5%                | -2.4% | 0.2%  | -22.5% |  |
| Shin-Etsu Chemical       | JAP | 14,540.0 | -0.6%               | 0.3%  | 4.1%  | 20.6%  |  |
| LyondellBasell           | USA | 69.3     | -5.5%               | -9.5% | -2.6% | -26.6% |  |
| Air Products & Chemicals | USA | 273.0    | -3.7%               | -6.9% | -6.7% | 16.2%  |  |
| Southern Copper          | USA | 51.4     | -1.0%               | 3.0%  | 14.5% | 21.0%  |  |
| Linde PLC                | USA | 216.9    | -3.8%               | -6.1% | -8.5% | 1.9%   |  |
| Alcoa                    | USA | 12.4     | -5.1%               | -7.2% | 1.0%  | -42.5% |  |

Industrials

| Company                   | 국가  | Close | (단위 : 각국 거래소 통화 기준) |        |        |        |  |
|---------------------------|-----|-------|---------------------|--------|--------|--------|--|
|                           |     |       | 1D                  | 1W     | 1M     | YTD    |  |
| Honeywell Int'l           | USA | 161.2 | -3.4%               | -6.8%  | -2.1%  | -8.9%  |  |
| Siemens                   | DEU | 99.2  | -5.7%               | -8.9%  | -9.2%  | -6.0%  |  |
| Union Pacific             | USA | 173.4 | -3.5%               | -13.1% | -13.1% | -4.1%  |  |
| Lockheed Martin           | USA | 350.9 | -3.2%               | -4.4%  | -10.2% | -9.9%  |  |
| UPS                       | USA | 155.8 | -8.8%               | -9.8%  | -7.8%  | 33.1%  |  |
| Airbus                    | FRA | 61.8  | -3.5%               | -3.6%  | -0.9%  | -52.7% |  |
| Fedex                     | USA | 260.0 | -5.3%               | -7.9%  | 2.2%   | 71.9%  |  |
| General Dynamics          | USA | 132.4 | -1.8%               | -3.1%  | -6.0%  | -24.9% |  |
| Raytheon                  | USA | 117.0 | 0.0%                | 0.0%   | 0.0%   | -46.8% |  |
| Northrop Grumman          | USA | 293.7 | -2.8%               | -4.8%  | -10.9% | -14.6% |  |
| Vinci                     | FRA | 67.0  | -3.1%               | -6.8%  | -7.4%  | -32.3% |  |
| Illinois Tool Works       | USA | 192.7 | -3.0%               | -4.9%  | -1.5%  | 7.3%   |  |
| Deutsche Post             | DEU | 37.9  | -3.3%               | -7.2%  | -3.0%  | 11.3%  |  |
| Canadian National Railway | CAN | 133.2 | -1.0%               | -3.5%  | -6.6%  | 13.4%  |  |

Energy

| Company                      | 국가  | Close   | (단위 : 각국 거래소 통화 기준) |       |        |        |  |
|------------------------------|-----|---------|---------------------|-------|--------|--------|--|
|                              |     |         | 1D                  | 1W    | 1M     | YTD    |  |
| Royal Dutch Shell            | GBR | 900.0   | -2.1%               | -4.0% | -10.2% | -59.7% |  |
| Petro China                  | HKG | 2.2     | -1.8%               | 1.4%  | -6.3%  | -43.2% |  |
| Total                        | FRA | 25.3    | -3.5%               | -9.0% | -12.3% | -48.6% |  |
| BP                           | GBR | 193.4   | -1.2%               | -3.3% | -17.5% | -59.0% |  |
| China Petroleum              | HKG | 3.0     | -3.2%               | 2.0%  | -3.2%  | -35.2% |  |
| Schlumberger                 | USA | 14.2    | -6.0%               | -5.5% | -13.8% | -64.7% |  |
| Petrobras                    | BRA | 18.7    | -6.1%               | -7.4% | -4.9%  | -38.1% |  |
| Reliance Industries          | IND | 2,011.5 | -1.1%               | -5.3% | -9.2%  | 34.5%  |  |
| Equinor                      | NOR | 120.7   | -2.7%               | -8.3% | -12.8% | -31.2% |  |
| Shenhua Energy               | HKG | 13.6    | -2.6%               | -1.2% | -2.2%  | -16.2% |  |
| Conocophillips               | USA | 28.8    | -4.9%               | -6.0% | -14.6% | -55.7% |  |
| CNOOC                        | HKG | 7.3     | -1.4%               | -1.2% | -2.6%  | -44.0% |  |
| ENI S.P.A.                   | ITA | 5.9     | -3.5%               | -7.2% | -14.2% | -57.5% |  |
| EOG Resources Inc            | USA | 32.5    | -6.0%               | -7.4% | -13.2% | -61.2% |  |
| Rosneft Oil Co.              | RUS | 350.9   | -5.8%               | -8.5% | -9.1%  | -22.0% |  |
| Gazprom                      | RUS | 154.3   | -3.1%               | -6.1% | -10.7% | -39.8% |  |
| Lukoil                       | RUS | 4,012.5 | -2.7%               | -4.7% | -13.3% | -35.0% |  |
| Suncor Energy                | CHN | 15.0    | -5.2%               | -0.7% | -13.1% | -64.8% |  |
| Enterprise Products Partners | USA | 17.0    | -1.8%               | -0.8% | 5.8%   | -39.8% |  |
| Enbridge                     | CHN | 36.7    | -1.7%               | -3.5% | -8.9%  | -29.0% |  |
| Occidental Petroleum         | USA | 8.9     | -4.2%               | -8.1% | -14.1% | -78.5% |  |

Consumer Discretionary

| Company                  | 국가  | Close     | (단위 : 각국 거래소 통화 기준) |        |        |        |  |
|--------------------------|-----|-----------|---------------------|--------|--------|--------|--|
|                          |     |           | 1D                  | 1W     | 1M     | YTD    |  |
| Amazon                   | USA | 3,162.8   | -3.8%               | -0.7%  | -0.4%  | 71.2%  |  |
| Toyota Motor             | JAP | 6,895.0   | -0.9%               | -1.6%  | -4.0%  | -10.6% |  |
| Comcast                  | USA | 42.0      | -3.4%               | -5.7%  | -10.2% | -6.6%  |  |
| LVMH                     | FRA | 402.2     | -4.0%               | -6.0%  | -0.9%  | -2.9%  |  |
| Netflix                  | USA | 486.2     | -0.6%               | -0.6%  | -0.9%  | 50.3%  |  |
| Naspers                  | ZAF | 303,834.0 | -0.9%               | -1.3%  | 1.4%   | 32.6%  |  |
| Booking Holdings         | USA | 1,605.1   | -5.5%               | -5.7%  | -5.6%  | -21.8% |  |
| Inditex                  | ESP | 21.8      | -3.5%               | -8.9%  | -9.0%  | -30.6% |  |
| Volkswagen               | DEU | 132.6     | -4.3%               | -8.8%  | -11.7% | -23.5% |  |
| Daimler                  | DEU | 43.9      | -5.0%               | -8.2%  | -3.9%  | -11.0% |  |
| Charter Comm.            | USA | 572.6     | -1.9%               | -5.4%  | -8.9%  | 18.0%  |  |
| Starbucks                | USA | 87.2      | -3.2%               | -1.2%  | 1.3%   | -0.9%  |  |
| Adidas                   | DEU | 255.1     | -5.3%               | -7.0%  | -9.9%  | -12.0% |  |
| Lowe's                   | USA | 161.4     | -2.3%               | -7.5%  | -0.7%  | 34.8%  |  |
| Tesla                    | USA | 406.0     | -4.4%               | -3.9%  | -3.6%  | 385.3% |  |
| TJX                      | USA | 51.4      | -5.1%               | -6.6%  | -7.6%  | -15.9% |  |
| Marriott International   | USA | 90.0      | -3.7%               | -5.4%  | -6.3%  | -40.6% |  |
| Gree Electric Appliances | CHN | 57.3      | 0.1%                | -1.3%  | 8.0%   | -12.7% |  |
| Carnival                 | USA | 12.3      | -10.6%              | -15.1% | -19.7% | -75.8% |  |
| Sands China              | HKG | 28.6      | -1.0%               | 2.3%   | -5.0%  | -31.5% |  |
| Nissan Motor             | JAP | 374.1     | -2.8%               | -3.0%  | -0.2%  | -41.2% |  |

※ 작성자(SK증권 리서치센터)는 본 조사분석자료에 게재된 내용들이 외부의 부당한 압력이나 간섭없이 신의성실하게 작성되었음을 확인합니다. 자료 제공일 시점에서의 의견 및 추정치로 최종 실적과 오차가 발생할 수 있으며, 투자를 유도할 목적이 아니라 투자판단에 참고가 되는 정보제공을 목적으로 하고 있습니다. 투자시 투자자 자신의 판단과 책임하에 최종결정을 하시기 바랍니다. 본 자료는 당사의 저작물로서 모든 저작권은 당사에게 있으며, 어떠한 경우에도 당사의 동의 없이 복제, 대여, 전송, 재배포 될 수 없습니다.



# MORNING CALL



2020-10-29, (목)

## Consumer Staples

| (단위 : 각국 거래소 통화 기준)    |     |         |       |       |        |        |
|------------------------|-----|---------|-------|-------|--------|--------|
| Company                | 국가  | Close   | 1D    | 1W    | 1M     | YTD    |
| Nestle                 | CHE | 103.5   | -2.3% | -2.9% | -5.8%  | -1.3%  |
| AB Inbev               | BEL | 45.3    | -3.7% | -3.5% | -3.3%  | -37.8% |
| Unilever               | NLD | 49.7    | -3.1% | -3.4% | -4.7%  | -3.0%  |
| Pepsico                | USA | 134.2   | -3.6% | -3.9% | -2.8%  | -1.8%  |
| Philip Morris          | USA | 70.0    | -1.8% | -5.1% | -8.2%  | -17.7% |
| Kweichow Moutai        | CHN | 1,664.8 | 2.4%  | -4.0% | 0.2%   | 40.7%  |
| BAT                    | GBR | 2,452.5 | -2.4% | -3.6% | -13.9% | -24.1% |
| L'oreal                | FRA | 278.8   | -2.9% | -2.8% | 0.1%   | 5.6%   |
| Altria Group           | USA | 36.7    | -1.2% | -4.6% | -5.7%  | -26.4% |
| AmBev                  | BRA | 13.4    | -2.6% | 0.0%  | 7.1%   | -28.4% |
| Diageo                 | GBR | 2,535.0 | -2.6% | -1.0% | -5.2%  | -20.8% |
| Costco Wholesale       | USA | 365.0   | -2.1% | -3.4% | 4.4%   | 24.2%  |
| Kraft Heinz            | USA | 29.2    | -4.8% | -7.1% | -2.0%  | -9.1%  |
| CVS Health             | USA | 56.6    | -2.7% | -4.5% | -2.4%  | -23.9% |
| Mondelez International | USA | 53.2    | -3.4% | -6.5% | -6.8%  | -3.5%  |

## Telecommunication Services

| (단위 : 각국 거래소 통화 기준)     |     |         |       |       |        |        |
|-------------------------|-----|---------|-------|-------|--------|--------|
| Company                 | 국가  | Close   | 1D    | 1W    | 1M     | YTD    |
| AT&T                    | USA | 26.5    | -1.6% | -0.8% | -6.6%  | -32.2% |
| China Mobile            | HKG | 49.1    | -2.5% | -5.5% | -2.0%  | -25.1% |
| NTT Docomo              | JAP | 3,889.0 | 0.0%  | 0.1%  | 40.1%  | 28.0%  |
| Nippon Telegraph        | JAP | 2,208.5 | -1.8% | -1.8% | -3.8%  | -19.9% |
| Softbank                | JAP | 7,003.0 | 1.3%  | -1.2% | 10.4%  | 47.2%  |
| Deutsche Telekom        | DEU | 12.8    | -1.6% | -4.9% | -11.0% | -12.1% |
| Vodafone                | GBR | 103.1   | -2.8% | -3.3% | -0.9%  | -29.8% |
| KDDI                    | JAP | 2,786.0 | -1.8% | -0.2% | 0.2%   | -14.4% |
| America Movil SAB       | MEX | 13.1    | -0.8% | -7.3% | -4.7%  | -13.0% |
| T-Mobile                | USA | 109.8   | -2.7% | -2.3% | -3.9%  | 40.3%  |
| Telefonica              | ESP | 3.0     | -0.9% | -1.0% | -0.5%  | -52.3% |
| Orange                  | FRA | 9.0     | -1.3% | -3.6% | 0.6%   | -31.0% |
| Singapore Telecom       | SGP | 2.1     | -0.5% | -1.4% | -1.4%  | -38.0% |
| Emirates Telecom        | ARE | 16.9    | -1.1% | -0.6% | 2.1%   | 3.2%   |
| Saudi Telecom           | SAU | 102.6   | -1.0% | -0.6% | 0.6%   | 1.8%   |
| Bell Canada Enterprises | CAN | 53.9    | -2.4% | -1.9% | -3.8%  | -10.4% |

## Health Care

| (단위 : 각국 거래소 통화 기준)  |     |         |       |       |        |        |
|----------------------|-----|---------|-------|-------|--------|--------|
| Company              | 국가  | Close   | 1D    | 1W    | 1M     | YTD    |
| Novartis             | CHE | 71.9    | -3.1% | -5.9% | -11.1% | -21.8% |
| Roche Holding        | CHE | 294.6   | -2.0% | -1.5% | -10.2% | -6.2%  |
| AbbVie               | USA | 80.5    | -2.7% | -2.9% | -7.8%  | -9.1%  |
| Amgen                | USA | 216.4   | -3.2% | -5.5% | -12.4% | -10.2% |
| Novo Nordisk         | DNK | 421.5   | -2.1% | -5.6% | -4.7%  | 9.0%   |
| Abbott Laboratories  | USA | 106.4   | -2.0% | 0.5%  | 1.9%   | 22.5%  |
| Medtronic            | USA | 102.6   | -2.5% | -6.1% | -1.0%  | -9.6%  |
| Bristol Myers Squibb | USA | 57.8    | -1.7% | -3.8% | -3.3%  | -10.0% |
| Sanofi               | FRA | 79.0    | -2.4% | -5.2% | -9.5%  | -11.8% |
| Gilead Sciences      | USA | 58.7    | -2.1% | -2.5% | -6.6%  | -9.6%  |
| Bayer                | DEU | 40.7    | -2.4% | -4.8% | -25.2% | -44.1% |
| GlaxoSmithKline      | GBR | 1,324.0 | -2.7% | -2.2% | -9.5%  | -25.6% |
| Astrazeneca          | GBR | 7,880.0 | -2.2% | -0.5% | -7.4%  | 3.6%   |
| Thermo Fisher        | USA | 476.7   | -2.6% | 1.7%  | 11.3%  | 46.7%  |
| Eli Lilly & Co.      | USA | 131.3   | -0.4% | -7.1% | -11.3% | -0.1%  |
| Celgene              | USA | 108.2   | 0.0%  | 0.0%  | 0.0%   | 0.0%   |

## Utilities

| (단위 : 각국 거래소 통화 기준) |     |       |       |       |       |        |
|---------------------|-----|-------|-------|-------|-------|--------|
| Company             | 국가  | Close | 1D    | 1W    | 1M    | YTD    |
| Nextera Energy      | USA | 74.5  | -1.7% | 0.1%  | 4.8%  | 23.0%  |
| Enel S.P.A          | ITA | 7.0   | -6.0% | -7.5% | -6.7% | -1.7%  |
| Yangtze Power       | CHN | 19.1  | 0.2%  | 0.7%  | 0.4%  | 4.1%   |
| Duke Energy         | USA | 91.0  | -2.2% | -1.7% | 9.8%  | -0.3%  |
| Iberdrola           | ESP | 10.3  | -2.5% | -4.1% | -1.4% | 12.6%  |
| Southern Co/the     | USA | 58.4  | -3.1% | -0.9% | 8.7%  | -8.4%  |
| Dominion Energy     | USA | 79.8  | -3.2% | -0.5% | 3.3%  | -3.6%  |
| EDF                 | FRA | 9.9   | -3.7% | -3.5% | 12.3% | -0.4%  |
| Engie               | FRA | 10.5  | -4.0% | -8.2% | -8.4% | -27.4% |
| Exelon              | USA | 39.6  | -3.8% | -6.1% | 10.7% | -13.2% |
| National Grid       | GBR | 920.2 | -2.4% | -1.3% | 8.1%  | -2.6%  |
| AEP                 | USA | 90.3  | -2.4% | -0.1% | 12.0% | -4.4%  |
| HK & China Gas      | HKG | 11.2  | -1.4% | 0.2%  | 0.4%  | -22.6% |
| Sempra Energy       | USA | 126.1 | -3.2% | -2.5% | 8.0%  | -16.8% |

## Information Technology

| (단위 : 각국 거래소 통화 기준) |     |          |       |        |        |        |
|---------------------|-----|----------|-------|--------|--------|--------|
| Company             | 국가  | Close    | 1D    | 1W     | 1M     | YTD    |
| Alphabet            | USA | 1,510.8  | -5.5% | -4.7%  | 3.6%   | 12.8%  |
| Tencent             | HKG | 601.0    | 2.7%  | 6.1%   | 18.8%  | 60.0%  |
| Alibaba             | USA | 307.9    | -2.9% | 0.0%   | 11.6%  | 45.2%  |
| Facebook            | USA | 267.7    | -5.5% | -4.0%  | 4.2%   | 30.4%  |
| Taiwan Semicon      | TWN | 444.0    | -0.7% | -2.0%  | 2.9%   | 34.1%  |
| Oracle              | USA | 55.6     | -2.6% | -6.8%  | -6.7%  | 4.9%   |
| Nvidia              | USA | 505.1    | -5.7% | -6.6%  | -3.1%  | 114.7% |
| SAP                 | DEU | 92.6     | -5.2% | -26.0% | -31.2% | -23.1% |
| Adobe Systems       | USA | 457.0    | -4.5% | -7.9%  | -6.5%  | 38.6%  |
| Texas Instruments   | USA | 143.0    | -2.8% | -2.1%  | 0.7%   | 11.5%  |
| Broadcom            | USA | 347.2    | -3.4% | -6.7%  | -5.5%  | 9.9%   |
| Paypal              | USA | 192.3    | -4.1% | -9.7%  | 0.2%   | 77.8%  |
| ASML                | NLD | 309.1    | -0.1% | -4.8%  | -1.8%  | 17.2%  |
| Baidu               | USA | 130.7    | -3.1% | -3.1%  | 3.7%   | 3.4%   |
| Qualcomm            | USA | 121.6    | -3.4% | -5.4%  | 2.6%   | 37.8%  |
| Micron Technology   | USA | 50.0     | -3.8% | -6.2%  | 0.6%   | -7.0%  |
| Tokyo Electron      | JAP | 28,780.0 | 1.0%  | -1.1%  | 6.5%   | 20.3%  |
| Nintendo            | JAP | 57,470.0 | 0.8%  | 2.2%   | -4.4%  | 30.7%  |
| Applied Materials   | USA | 57.3     | -2.6% | -7.7%  | -3.4%  | -6.1%  |

## Financials

| (단위 : 각국 거래소 통화 기준) |     |           |       |       |        |        |
|---------------------|-----|-----------|-------|-------|--------|--------|
| Company             | 국가  | Close     | 1D    | 1W    | 1M     | YTD    |
| Berkshire Hathaway  | USA | 301,740.0 | -2.8% | -4.3% | -5.7%  | -11.1% |
| Ind&Comm BOC        | CHN | 5.0       | -0.6% | -1.0% | 1.2%   | -15.0% |
| Bank of America     | USA | 23.5      | -1.6% | -2.4% | -2.6%  | -33.4% |
| Construction BOC    | HKG | 5.5       | -1.4% | -2.3% | 9.1%   | -17.8% |
| Wells Fargo         | USA | 21.2      | -2.9% | -6.7% | -11.1% | -60.6% |
| PingAn Insurance    | HKG | 82.0      | -3.2% | -3.1% | 2.4%   | -11.0% |
| Agricultural Bank   | HKG | 2.7       | -1.8% | -2.2% | 8.5%   | -21.6% |
| HSBC Holdings       | GBR | 319.0     | -3.4% | 5.5%  | 3.4%   | -46.1% |
| Citi Group          | USA | 41.1      | -1.8% | -4.4% | -5.1%  | -48.5% |
| Bank of China       | HKG | 2.6       | -1.2% | 0.0%  | 4.9%   | -23.4% |

## Real Estate

| (단위 : 각국 거래소 통화 기준)  |     |       |       |       |        |        |
|----------------------|-----|-------|-------|-------|--------|--------|
| Company              | 국가  | Close | 1D    | 1W    | 1M     | YTD    |
| American Tower       | USA | 230.1 | -2.6% | -4.8% | -4.1%  | 0.1%   |
| China Vanke          | HKG | 23.9  | -1.2% | -0.8% | 0.2%   | -28.1% |
| Simon Property       | USA | 60.8  | -2.0% | -5.4% | -7.6%  | -59.2% |
| SHKP Ltd             | HKG | 96.5  | -0.3% | -1.2% | -1.4%  | -19.1% |
| Country Garden       | HKG | 9.4   | -1.1% | -0.2% | 0.2%   | -24.5% |
| Crown Castle Int'l   | USA | 156.9 | -2.3% | -4.2% | -4.1%  | 10.3%  |
| China Evergrande     | HKG | 14.2  | -0.3% | -4.8% | -14.6% | -34.3% |
| Overseas land&Invest | HKG | 19.1  | -0.2% | -2.6% | -1.5%  | -37.1% |

※ 작성자(SK증권 리서치센터)는 본 조사분석자료에 게재된 내용들이 외부의 부당한 압력이나 간섭없이 신의성실하게 작성되었음을 확인합니다. 자료 제공일 시점에서의 의견 및 추정치로 최종 실적과 오차가 발생할 수 있으며, 투자를 유도할 목적이 아니라 투자판단에 참고가 되는 정보제공을 목적으로 하고 있습니다. 투자시 투자자 자신의 판단과 책임하에 최종결정을 하시기 바랍니다. 본 자료는 당사의 저작물로서 모든 저작권은 당사에게 있으며, 어떠한 경우에도 당사의 동의 없이 복제, 대여, 전송, 재배포 될 수 없습니다.

