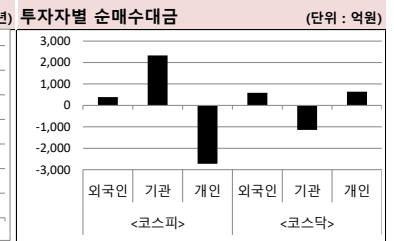
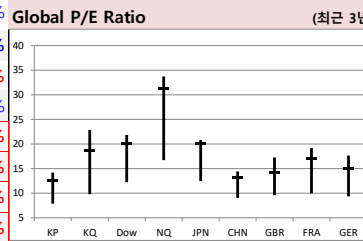
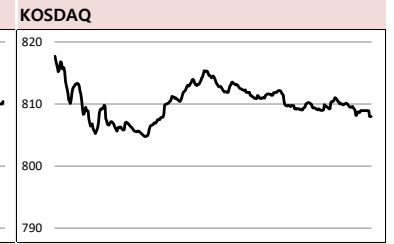
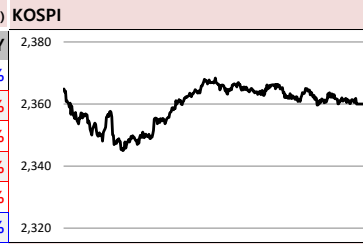


# MORNING CALL



2020-10-26 (월)

Global Indices		(단위: pt, 10억 원지통화)							
	Close	시가총액	1D	1W	1M	3M	YTD	3Y	
KOSPI	2,360.8	1,554,536.9	0.2%	0.8%	1.2%	6.5%	7.4%	-5.2%	
KOSDAQ	808.0	310,718.3	-0.6%	-3.1%	-4.2%	0.8%	20.6%	17.6%	
Dow Jones	28,335.6	8,863.7	-0.1%	-0.9%	5.9%	6.3%	-0.7%	20.9%	
Nasdaq	11,548.3	18,452.1	0.4%	-1.1%	8.6%	10.4%	28.7%	75.0%	
S&P 500	3,465.4	30,006.1	0.3%	-0.5%	7.1%	7.1%	7.3%	34.9%	
UK	5,860.3	1,612.9	1.3%	-1.0%	-0.7%	-5.7%	-22.3%	-22.1%	
Germany	12,645.8	1,166.6	0.8%	-2.0%	0.0%	-3.5%	-4.6%	-2.8%	
France	4,909.6	1,573.3	1.2%	-0.5%	2.2%	-2.5%	-17.9%	-9.0%	
Japan	23,516.6	359,701.7	0.2%	0.5%	0.7%	3.4%	-0.6%	7.8%	
China	3,278.0	39,389.6	-1.0%	-1.7%	-0.1%	-1.4%	7.5%	-3.3%	
Brazil	101,259.8	3,340.2	-0.6%	3.0%	5.8%	-1.0%	-12.4%	32.6%	
Vietnam	961.3	3,480,274.2	1.2%	1.9%	5.3%	12.2%	0.0%	16.5%	
India	40,685.5	79,108.2	0.3%	1.8%	8.0%	6.7%	-1.5%	24.8%	
Russia	2,816.7	39,682.9	0.5%	0.6%	-3.4%	-1.2%	-7.5%	36.6%	



**Global Market**

**미국 증시** - 추가 경기부양책을 둘러싼 협상이 교착상태에 빠지면서 혼조세로 마감  
 · 므누신 재무장관, 추가 부양책 협상에서 여야간 주장에 아직 차이가 있다고 밝히면서 경계감 ↑  
 · 인텔(-10.58%) 등 저조한 분기 실적을 발표한 주요기업에 매물이 쏟아지며 지수 하락

**유럽 증시** - 양호한 기업실적에 동반 상승  
 · 코로나19에도 불구하고 독일 제조업체 다임러 같은 기업들의 실적 호조 소식이 긍정적으로 작용  
 · 다만, 경제지표는 부진. 유로존 10월 종합 PMI는 49.4로 전월치(50.4)를 하회

**Today's Event**

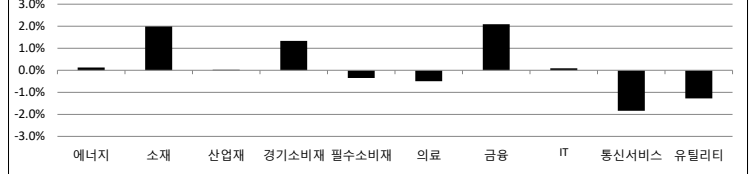
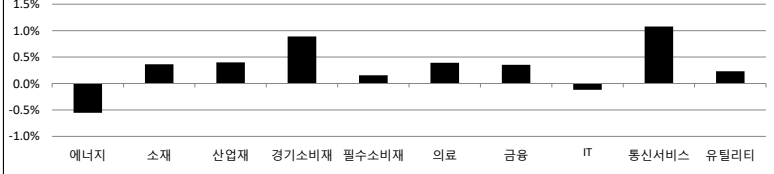
- 미, 9월 신규주택매매
- 미, 9월 시카고 연방 국가활동지수
- 미, 10월 달러스 연준 제조업 활동
- 중, 19기 중앙위원회 5차 전체회의 개최 예정
- 삼성전기 실적발표 예정
- 서울 반도체 실적발표 예정
- 현대차 실적발표 예정
- 기아차 실적발표 예정
- PI 첨단소재 실적발표 예정
- 우리금융지주 실적발표 예정

**중국 증시** - 5중 전회 개최를 앞두고 하락  
 · 다음 주 26~29일 예정된 5중 전회를 앞두고 투자자들의 경계심이 커졌기 때문  
 · 미국과 유럽을 중심으로 코로나19가 재확산되면서 경기회복에 대한 우려도 투자심리를 위축

**국내 증시** - 미 대통령 TV토론에 주목하며 상승했으나, 국내 코로나19 확진자 수 증가에 상승분 일부 반납  
 · TV토론에서 양 후보가 지난 1차 토론 때보다 더 질서잡힌 논쟁을 보여주며 관련 우려감 완화  
 · 다만, 국내 코로나19 확진자 수가 이를 연속 100명대를 기록하고 있는 점이 투자심리 위축 요인으로 작용

S&P 500 Sector							
	1D	1W	1M	3M	YTD	2Y	3Y
에너지	-0.6%	0.5%	0.4%	-19.5%	-49.6%	-53.1%	-54.1%
소재	0.4%	-0.4%	7.1%	6.9%	7.5%	31.3%	12.3%
산업재	0.4%	-0.6%	7.7%	12.1%	-0.3%	17.7%	10.9%
경기소비재	0.9%	-0.6%	7.4%	11.7%	26.7%	51.8%	72.6%
필수소비재	0.2%	-1.4%	4.9%	5.4%	3.8%	19.3%	21.5%
의료	0.4%	-0.1%	5.7%	1.4%	5.7%	24.3%	30.6%
금융	0.4%	1.0%	8.6%	3.7%	-18.0%	0.3%	-5.7%
IT	-0.1%	-2.2%	7.1%	11.3%	29.3%	76.7%	97.2%
통신서비스	1.1%	2.1%	8.1%	8.5%	12.7%	39.9%	34.3%
유틸리티	0.2%	1.2%	13.3%	6.7%	0.2%	17.6%	18.1%

Korea Sector							
	1D	1W	1M	3M	YTD	2Y	3Y
에너지	0.1%	0.3%	-1.1%	0.4%	-21.3%	-39.3%	-41.9%
소재	2.0%	3.8%	9.3%	22.0%	38.6%	24.4%	-1.9%
산업재	0.0%	2.2%	3.9%	-1.3%	-15.6%	-16.4%	-30.7%
경기소비재	1.3%	-0.6%	-1.9%	19.8%	4.1%	16.2%	-6.6%
필수소비재	-0.4%	-0.2%	3.3%	6.8%	1.6%	-1.7%	-14.8%
의료	-0.5%	-5.0%	-9.1%	-18.4%	30.7%	3.6%	4.4%
금융	2.1%	9.2%	11.8%	12.8%	-16.1%	-25.9%	-34.7%
IT	0.1%	0.7%	2.2%	9.7%	8.3%	41.2%	13.8%
통신서비스	-1.8%	-1.7%	-3.8%	2.4%	50.6%	84.7%	96.4%
유틸리티	-1.3%	-1.1%	8.5%	11.3%	-22.7%	-25.5%	-44.9%



Fixed Income				Commodity					
	Close	1D	1M	YTD		Close	1D	1M	YTD
국고채 3년	0.910	-1.0	2.5	-44.5	국제유가(WTI)	39.85	-1.9%	-0.2%	-34.7%
국고채 10년	1.495	-1.0	4.5	-17.7	VIX Index	27.55	-2.0%	-3.6%	99.9%
미국채 2년	0.155	0.2	1.7	-141.4	천연가스	2.97	-1.2%	39.8%	35.7%
미국채 10년	0.843	-1.3	17.1	-107.5	CRB상품지수	150.68	-0.7%	2.0%	-18.9%
일본 국채 10년	0.041	0.6	3.3	5.2	금(Comex)	1,902.00	0.0%	2.2%	24.9%
중국 국채 10년	2.924	0.0	-7.0	-27.9	BDI(Baltic Dry)	1,415.00	1.0%	-0.8%	29.8%
독일 국채 10년	-0.574	-0.8	-6.9	-38.8	구리	312.90	-0.8%	4.5%	11.9%

Currency				
	Close	1D	1M	YTD
달러인덱스(pt)	92.77	-0.2%	-1.7%	-3.8%
원/달러(원)	1,132.85	0.0%	-2.7%	-2.0%
엔/달러(엔)	104.71	-0.1%	-0.6%	-3.7%
달러/유로(달러)	1.19	0.4%	1.7%	5.8%
원/홍콩달러(원)	146.19	0.0%	-2.7%	-1.4%
원/위안(원)	169.65	-0.3%	-1.1%	2.3%
달러/파운드(달러)	1.30	-0.3%	2.5%	-1.6%

※ 작성자(SK증권 리서치센터)는 본 조사분석자료에 게재된 내용들이 외부의 부당한 압력이나 간섭없이 신의성실하게 작성되었음을 확인합니다. 자료 제공일 시점에서의 의견 및 추정치로 최종 실적과 오차가 발생할 수 있으며, 투자를 유도할 목적이 아니라 투자판단에 참고가 되는 정보제공을 목적으로 하고 있습니다. 투자시 투자자 자신의 판단과 책임하에 최종결정을 하시기 바랍니다. 본 자료는 당사의 저작물로서 모든 저작권은 당사에게 있으며, 어떠한 경우에도 당사의 동의 없이 복제, 대외, 전송, 재배포 될 수 없습니다.



# MORNING CALL



2020-10-26, (월)

일일 상승률 상위 종목			일일 하락률 상위 종목		
종목명	시가총액	수익률	종목명	시가총액	수익률
맥스로텍	1,143	30.0%	엔투텍	1,339	-24.1%
삼아알미늄	1,088	30.0%	CJ씨푸드	1,832	-16.1%
서연	2,153	17.4%	시노텍스	3,643	-13.6%
녹십자	31,437	17.0%	KPX생명과학	1,605	-11.2%
SV인베스트먼트	4,248	16.3%	우리기술투자	2,873	-11.2%
파미셀	11,212	16.2%	SBI인베스트먼트	1,369	-10.1%
롯데손해보험	5,819	14.7%	아시아나항공	8,449	-8.7%
삼부토건	4,285	12.3%	KEC	2,223	-8.2%
이엑스티	1,559	11.8%	YTN	1,331	-8.0%
나라엠앤디	1,669	10.9%	중앙물산	1,632	-7.8%
태림포장	3,703	9.5%	엠투엔	2,878	-7.4%
디앤에이링크	3,157	9.4%	에스코넥	1,472	-7.4%
메디텍스	10,688	9.4%	한국카본	4,418	-7.4%
삼천당제약	13,183	8.4%	남선알미늄	4,859	-7.4%
맥아이씨에스	2,139	8.2%	두산퓨얼셀	23,946	-7.1%
코스메카코리아	1,362	7.6%	모나미	1,170	-7.1%
한화생명	14,765	7.3%	KT서브마린	1,303	-7.0%
LF	4,576	7.2%	루미마이크로	2,880	-6.9%
수젠텍	4,984	6.9%	일신바이오	3,042	-6.8%
YBM넷	1,431	6.4%	유테크	1,238	-6.6%

25만

원가 좋아하는 사람들이 벌써 이렇게나

시럽웰스 회원

25만 돌파!

시럽웰스 외 250,000명이 좋아합니다.

스마트하게 돈 버는 지갑, 시럽웰스 sund membership Wealth

주요 투자자별 순매수/순매도 상위 종목 (단위 : 억원)

<외국인 순매수 상위>			<외국인 순매도 상위>			<기관 순매수 상위>			<기관 순매도 상위>			<개인 순매수 상위>			<개인 순매도 상위>								
종목명	매수대금	종목명	매도대금	종목명	매수대금	종목명	매도대금	종목명	매수대금	종목명	매도대금	종목명	매수대금	종목명	매도대금								
LG화학	892.5	카카오	-284.0	POSCO	531.4	카카오	-388.4	카카오	693.9	LG화학	-665.8	신한지주	206.0	엔씨소프트	-164.1	신한지주	417.8	LG화학	-230.0	삼성바이오로직스	311.3	신한지주	-622.1
KB금융	73.1	삼성바이오로직스	-157.5	녹십자	343.2	셀트리온헬스케어	-224.9	NAVER	277.6	POSCO	-539.7	KB금융	73.1	NAVER	-121.5	현대차	241.3	삼성바이오로직스	-154.3	아시아나항공	157.1	녹십자	-495.6
LG전자	145.8	NAVER	-107.2	현대차	241.3	삼성바이오로직스	-154.3	NAVER	157.1	SK하이닉스	-271.0	한나금융지주	128.3	아시아나항공	-107.2	SK하이닉스	235.4	NAVER	-154.3	셀트리온헬스케어	143.1	현대차	-271.0
한나금융지주	128.3	아시아나항공	-107.2	SK하이닉스	235.4	NAVER	-154.3	NAVER	157.1	현대차	-271.0	SK하이닉스	125.2	기아차	-99.1	KB금융	157.9	LG디스플레이	-124.6	LG디스플레이	138.9	SK하이닉스	-256.3
녹십자	125.2	기아차	-99.1	KB금융	157.9	삼성물산	-74.3	삼성물산	102.0	한나금융지주	-250.5	한나금융지주	119.9	현대모비스	-89.7	삼성화재	151.7	CJ제일제당	-69.5	삼성전자	101.4	KB금융	-225.5
휴젤	119.9	현대모비스	-89.7	삼성화재	151.7	LG생활건강	-58.0	한국전력	95.2	NH투자증권	-194.4	알테오젠	108.1	한국전력	-84.5	SK텔레콤	138.5	스튜디오오래곤	-57.5	하이트진로	89.5	SK케미칼	-179.3
알테오젠	108.1	한국전력	-84.5	현대모비스	151.7	CJ제일제당	-69.5	한국전력	101.4	KB금융	-225.5	HMM	106.9	삼성전자	-83.3	SK텔레콤	138.5	스튜디오오래곤	-57.5	현대글로비스	79.9	HMM	-145.6
HMM	106.9	삼성전자	-83.3	SK텔레콤	138.5	LG생활건강	-58.0	한국전력	95.2	NH투자증권	-194.4	SK케미칼	106.7	삼성화재	-78.9	한나금융지주	122.8	스튜디오오래곤	-57.5	하이트진로	89.5	SK케미칼	-179.3
NH투자증권	106.7	삼성화재	-78.9	한나금융지주	122.8	스튜디오오래곤	-57.5	하이트진로	89.5	SK케미칼	-179.3	롯데케미칼	99.7	금호석유	-76.1	기아차	122.8	CJ대한통운	-55.9	현대글로비스	79.9	HMM	-145.6
롯데케미칼	99.7	금호석유	-76.1	기아차	122.8	CJ대한통운	-55.9	현대글로비스	79.9	HMM	-145.6	SK케미칼	86.6	이마트	-65.6	휠라홀딩스	116.4	휴젤	-53.6	엔씨소프트	75.6	롯데케미칼	-136.7
SK케미칼	86.6	이마트	-65.6	휠라홀딩스	116.4	휴젤	-53.6	엔씨소프트	75.6	롯데케미칼	-136.7	SV인베스트먼트	84.9	진원생명과학	-64.8	NH투자증권	91.7	한화솔루션	-53.5	씨젠	75.5	삼성전기	-132.3
SV인베스트먼트	84.9	진원생명과학	-64.8	NH투자증권	91.7	한화솔루션	-53.5	씨젠	75.5	삼성전기	-132.3	셀트리온헬스케어	81.9	포스코 ICT	-54.9	GS건설	91.6	테스나	-52.0	포스코케미칼	74.1	휠라홀딩스	-127.9
셀트리온헬스케어	81.9	포스코 ICT	-54.9	GS건설	91.6	테스나	-52.0	포스코케미칼	74.1	휠라홀딩스	-127.9	제넥신	77.6	씨젠	-52.4	SK케미칼	90.3	아시아나항공	-51.3	사조씨푸드	71.3	알테오젠	-115.9
제넥신	77.6	씨젠	-52.4	SK케미칼	90.3	아시아나항공	-51.3	사조씨푸드	71.3	알테오젠	-115.9	KB금융	73.1	포스코케미칼	-43.1	엔씨소프트	86.7	셀트리온	-51.0	진원생명과학	65.7	현대모비스	-115.1
KB금융	73.1	포스코케미칼	-43.1	엔씨소프트	86.7	셀트리온	-51.0	진원생명과학	65.7	현대모비스	-115.1	넷마블	68.9	SK텔레콤	-41.8	삼성전기	74.0	동진세미캠	-48.8	포스코 ICT	63.4	셀트리온	-110.8
넷마블	68.9	SK텔레콤	-41.8	삼성전기	74.0	동진세미캠	-48.8	포스코 ICT	63.4	셀트리온	-110.8	기업은행	68.5	한국카본	-39.8	두산중공업	61.5	DB하이텍	-46.8	스튜디오오래곤	57.9	기업은행	-110.4
기업은행	68.5	한국카본	-39.8	두산중공업	61.5	DB하이텍	-46.8	스튜디오오래곤	57.9	기업은행	-110.4	삼천당제약	56.5	고려아연	-39.7	키움증권	56.0	현대글로비스	-46.0	KT&G	50.2	LG전자	-109.1

후강통(Shanghai-Hongkong Link) 시가총액 상위기업 수익률 (단위 : CNY, %)      선강통(Shenzhen-Hongkong Link) 시가총액 상위기업 수익률 (단위 : CNY, %)

코드	종목명	시가총액(M)	Close	수익률	코드	종목명	시가총액(M)	Close	수익률
601318 C1 Equity	PING AN INSURANCE GROUP CO	1,459,393.8	83.50	1.71%	000651 C2 Equity	GREE ELECTRIC APPLIANCES I-A	350,837.4	58.32	-0.48%
600519 C1 Equity	KWEICHOW MOUTAI CO LTD-A	2,154,793.8	1,715.33	-1.56%	002475 C2 Equity	LUXSHARE PRECISION INDUST	396,334.7	56.75	-1.46%
600276 C1 Equity	JIANGSU HENGRUI MEDICINE C-A	467,790.0	88.15	-1.57%	002415 C2 Equity	HANGZHOU HIKVISION DIGITA	365,857.2	39.15	0.03%
600009 C1 Equity	SHANGHAI INTERNATIONAL AIR-	129,453.1	67.18	-1.03%	000063 C2 Equity	ZTE CORP-A	141,095.1	33.43	-0.59%
600050 C1 Equity	CHINA UNITED NETWORK-A	152,596.7	4.92	-0.61%	000858 C2 Equity	WULIANGYE YIBIN CO LTD-A	918,504.9	236.63	-2.11%
601888 C1 Equity	CHINA INTERNATIONAL TRAVEL-	376,944.9	193.06	-1.49%	000333 C2 Equity	MIDEA GROUP CO LTD-A	527,407.1	75.11	-4.20%
603993 C1 Equity	CHINA MOLYBDENUM CO LTD-A	79,024.0	3.92	-0.51%	000002 C2 Equity	CHINA VANKE CO LTD -A	311,872.6	27.88	-0.39%
600585 C1 Equity	ANHUI CONCH CEMENT CO LTD-	269,409.7	53.20	-0.08%	300015 C2 Equity	AIER EYE HOSPITAL GROUP CO	235,709.6	57.19	-2.24%
600030 C1 Equity	CITIC SECURITIES CO-A	355,980.3	30.10	-1.12%	002714 C2 Equity	MUYUAN FOODSTUFF CO LTD-	258,675.5	69.02	-3.12%
603160 C1 Equity	SHENZHEN GOODIX TECHNOLOG	79,721.0	174.19	-1.50%	002027 C2 Equity	FOCUS MEDIA INFORMATION I	135,623.6	9.24	0.87%

※ 작성자(SK증권 리서치센터)는 본 조사분석자료에 게재된 내용들이 외부의 부당한 압력이나 간섭없이 신의성실하게 작성되었음을 확인합니다. 자료 제공일 시점에서의 의견 및 추정치로 최종 실적과 오차가 발생할 수 있으며, 투자를 유도할 목적이 아니라 투자판단에 참고가 되는 정보제공을 목적으로 하고 있습니다. 투자시 투자자 자신의 판단과 책임하에 최종결정을 하시기 바랍니다. 본 자료는 당시의 저작물로서 모든 저작권은 당사에게 있으며, 어떠한 경우에도 당사의 동의 없이 복제, 대여, 전송, 재배포 될 수 없습니다.



# MORNING CALL



2020-10-26 (월)

## 코스피 & 코스닥 섹터별 시가총액 상위 종목 수익률(국내)

(단위 : 억원 / 원)

섹터	코드	종목명	시가총액	Close	1D	1W	YTD	코드	종목명	시가총액	Close	1D	1W	YTD
에너지 Energy	A096770	SK이노베이션	126,215	136,500	0.0%	-1.8%	-9.0%	A009830	한화솔루션	71,140	44,500	-0.3%	0.1%	136.1%
	A010950	S-Oil	65,636	58,300	0.7%	2.8%	-38.8%	A002380	KCC	13,907	156,500	0.3%	-0.3%	-23.7%
	A078930	GS	32,706	35,200	-0.1%	5.9%	-31.8%	A011780	금호석유	41,893	137,500	-1.8%	1.9%	77.4%
	A018670	SK가스	10,246	111,000	-1.8%	-6.7%	31.2%	A047050	포스코인터내셔널	18,013	14,600	-4.0%	3.9%	-21.7%
	A002960	한국셀석유	3,140	241,500	0.0%	1.9%	-25.2%	A010060	OCI	14,954	62,700	2.3%	3.5%	0.2%
	A017940	E1	3,307	48,200	-1.5%	-1.6%	-0.2%	A011790	SKC	27,663	73,700	0.0%	-5.8%	44.5%
소재 Materials	A051910	LG화학	458,850	650,000	1.7%	1.6%	104.7%	A036490	SK머티리얼즈	23,606	223,800	-2.2%	2.5%	20.7%
	A005490	POSCO	191,811	220,000	4.8%	8.9%	-7.0%	A036830	솔브레인홀딩스	4,156	43,200	-0.2%	0.9%	6.8%
	A010130	고려아연	73,404	389,000	0.8%	4.3%	-8.5%	A178920	PI첨단소재	8,560	29,150	1.6%	0.2%	-16.7%
	A011170	롯데케미칼	85,346	249,000	2.7%	14.2%	11.2%	A005290	동진세미켐	13,651	26,550	-1.3%	-3.1%	58.5%
	A004020	현대제철	42,636	31,950	0.6%	3.6%	1.6%	A278280	천보	14,250	142,500	0.4%	-7.7%	131.3%
	A003410	쌍용양회	28,619	5,680	-0.2%	2.2%	0.2%	A078130	국일제지	6,292	4,980	-0.8%	-1.4%	-16.7%
산업재 Industrials	A028260	삼성물산	194,363	104,000	-0.5%	2.0%	-4.2%	A010140	삼성중공업	32,760	5,200	0.0%	0.0%	-28.5%
	A034730	SK	142,128	202,000	1.3%	2.0%	-22.9%	A000720	현대건설	35,244	31,650	-0.8%	1.8%	-25.2%
	A003550	LG	124,586	72,200	-0.4%	0.3%	-2.2%	A004990	롯데지주	31,525	30,050	0.0%	4.3%	-22.9%
	A009540	한국조선해양	57,822	81,700	1.4%	2.6%	-35.4%	A047810	한국항공우주	22,322	22,900	-0.7%	2.5%	-32.8%
	A086280	현대글로벌비스	70,688	188,500	-1.6%	2.2%	31.8%	A012750	에스원	32,565	85,700	-0.2%	0.5%	-8.5%
	A267250	현대중공업지주	36,021	228,000	0.7%	5.8%	-32.5%	A000120	CJ대한통운	38,211	167,500	-1.5%	-7.5%	8.1%
자유소비재 Consumer Discretionary	A005380	현대차	356,826	167,000	2.8%	-2.9%	38.6%	A028300	에이치엘비	48,232	91,600	-3.4%	-1.0%	-10.1%
	A012330	현대모비스	222,903	234,500	0.2%	2.4%	-8.4%	A035760	CJ ENM	30,043	137,000	1.2%	-0.3%	-14.2%
	A000270	기아차	187,481	46,250	2.3%	-1.9%	4.4%	A034230	파라다이스	12,050	13,250	0.0%	0.4%	-32.9%
	A066570	LG전자	146,628	89,600	1.4%	-0.3%	24.3%	A028150	GS홈쇼핑	9,562	145,700	2.8%	10.0%	-2.0%
	A035250	강원랜드	49,099	22,950	0.2%	4.1%	-22.5%	A025980	아난티	7,308	8,580	-0.7%	-2.5%	-17.5%
	A021240	코웨이	55,719	75,500	-0.4%	-4.1%	-18.9%	A033290	코웰패션	5,213	5,890	0.5%	-1.3%	4.4%
필수소비재 Consumer Staples	A051900	LG생활건강	240,364	1,539,000	0.0%	-2.0%	22.1%	A282330	BGF리테일	23,074	133,500	-1.1%	9.4%	-21.2%
	A033780	KT&G	117,248	85,400	0.4%	3.8%	-9.0%	A139480	이마트	41,535	149,000	-3.9%	-3.6%	16.9%
	A090430	아모레퍼시픽	97,918	167,500	0.3%	-0.3%	-16.3%	A007070	GS리테일	27,335	35,500	-1.7%	3.2%	-9.6%
	A002790	아모레G	39,539	47,950	-0.1%	-1.4%	-42.0%	A007310	오뚜기	20,820	567,000	-0.2%	1.3%	2.4%
	A271560	오리온	48,629	123,000	-0.8%	-2.8%	16.6%	A000080	하이진트로	24,617	35,100	-3.2%	-7.5%	21.0%
	A097950	CJ제일제당	57,658	383,000	-1.0%	-1.2%	51.7%	A026960	동서	29,760	29,850	3.3%	5.1%	71.6%
의료 Health Care	A207940	삼성바이오로직스	420,809	636,000	-3.3%	-7.4%	46.9%	A091990	셀트리온헬스케어	126,416	83,300	-1.7%	-5.1%	57.2%
	A068270	셀트리온	321,285	238,000	0.2%	-7.2%	31.5%	A084990	헬릭스미스	5,193	19,400	-5.1%	-36.9%	-73.9%
	A128940	한미약품	33,575	283,500	4.6%	0.5%	-4.4%	A145020	휴젤	26,810	211,600	-3.8%	11.8%	56.0%
	A008930	한미사이언스	40,729	61,700	5.1%	3.0%	60.9%	A086900	메디톡스	10,688	178,800	9.4%	-17.5%	-37.8%
	A000100	유한양행	40,382	60,400	1.0%	-2.7%	27.7%	A140410	메지온	14,974	172,000	0.4%	2.0%	-10.1%
	A069620	대웅제약	11,587	100,000	-1.0%	-0.5%	-27.3%	A067630	에이치엘비생명과학	12,262	26,050	-3.9%	3.0%	-6.1%
IT Information Technology	A005930	삼성전자	3,593,809	60,200	0.2%	1.2%	7.9%	A032500	케이엠더블유	25,724	64,600	-3.6%	-10.2%	26.4%
	A000660	SK하이닉스	610,794	83,900	0.7%	-1.6%	-10.8%	A240810	원익IPS	15,388	31,350	-1.7%	2.5%	-12.6%
	A018260	삼성에스디에스	133,477	172,500	-0.9%	-0.6%	-11.3%	A056190	에스에프에이	13,951	38,850	-2.5%	3.3%	-16.0%
	A006400	삼성SDI	291,905	424,500	-1.2%	1.1%	79.9%	A098460	고영	11,452	83,400	1.0%	-7.2%	-21.0%
	A034220	LG디스플레이	54,746	15,300	-2.9%	-2.6%	-5.9%	A039030	이오테크닉스	10,878	88,300	0.2%	-4.5%	-14.5%
	A011070	LG이노텍	37,276	157,500	0.0%	0.3%	12.5%	A218410	RFHIC	8,323	34,900	-2.7%	-5.9%	-5.3%
	A012510	더존비즈온	31,638	106,000	1.4%	0.5%	30.9%	A058470	리노공업	17,361	113,900	-1.6%	-0.9%	77.1%
	A020150	일진머티리얼즈	18,975	41,150	0.0%	-1.6%	-3.7%	A046890	서울반도체	10,612	18,200	0.3%	-0.8%	12.0%
	A307950	현대오트모에버	13,671	65,100	3.3%	-4.3%	29.2%	A006490	인스코비	2,471	2,480	-1.0%	-1.6%	-19.0%
	A017670	SK텔레콤	192,579	238,500	0.0%	1.7%	0.2%	A036630	세종텔레콤	1,843	307	1.0%	-2.5%	-19.4%
통신서비스 Telecommunication	A030200	KT	60,447	23,150	1.1%	1.1%	-14.3%	A065530	전파기지국	2,334	4,415	-0.5%	-4.0%	34.6%
	A032640	LG유플러스	51,302	11,750	0.0%	1.7%	-17.3%	A000810	삼성화재	92,618	195,500	2.1%	8.3%	-19.7%
	A055550	신한지주	161,931	31,350	3.8%	12.2%	-27.7%	A086790	하나금융지주	98,930	32,950	2.5%	13.2%	-10.7%
금융 Financials	A105560	KB금융	175,679	42,250	0.8%	7.2%	-11.3%	A316140	우리금융지주	66,593	9,220	3.8%	9.6%	-20.5%
	A032830	삼성생명	126,200	63,100	0.2%	7.0%	-15.3%	A015350	부산가스	5,533	50,300	-0.2%	-2.1%	40.9%
	A015760	한국전력	136,738	21,300	-0.9%	-2.1%	-23.4%	A004690	삼천리	3,285	81,000	-0.1%	2.8%	-4.1%
유틸리티 Utilities	A036460	한국가스공사	28,756	31,150	-3.4%	6.0%	-17.7%	A017390	서울가스	4,070	81,400	3.0%	5.0%	15.3%
	A071320	지역난방공사	4,510	38,950	-2.0%	10.2%	-17.7%	A267290	경동도시가스	1,167	19,800	1.0%	-5.3%	-6.8%

※ 작성자(SK증권 리서치센터)는 본 조사분석자료에 게재된 내용들이 외부의 부당한 압력이나 간섭없이 신의성실하게 작성되었음을 확인합니다. 자료 제공일 시점에서의 의견 및 추정치로 최종 실적과 오차가 발생할 수 있으며, 투자를 유도할 목적이 아니라 투자판단에 참고가 되는 정보제공을 목적으로 하고 있습니다. 투자시 투자자 자신의 판단과 책임하에 최종결정을 하시기 바랍니다. 본 자료는 당사의 저작물로서 모든 저작권은 당사에게 있으며, 어떠한 경우에도 당사의 동의 없이 복제, 대여, 전송, 재배포 될 수 없습니다.







섹터별 시가총액 상위 종목 수익률(해외)

Dow Jones Industrial Average Members

Company	국가	Close	(단위 : 각국 거래소 통화 기준)			
			1D	1W	1M	YTD
Apple	USA	115.0	-0.6%	-3.3%	7.4%	56.7%
American Express	USA	101.0	-3.6%	-3.7%	5.7%	-18.9%
Boeing	USA	167.4	-1.0%	0.0%	10.7%	-48.6%
Caterpillar	USA	168.6	-0.6%	-0.1%	16.8%	14.2%
Cisco Systems	USA	38.8	0.0%	-3.3%	1.4%	-19.1%
Chevron	USA	72.6	-1.1%	-0.4%	0.9%	-39.8%
Walt Disney	USA	128.4	0.6%	1.2%	4.1%	-11.3%
Dow Inc	USA	48.5	-0.6%	-1.6%	3.8%	-
Walgreens Boots Alliance	USA	38.0	1.4%	1.7%	8.5%	-35.5%
Goldman Sachs Group	USA	205.0	-0.2%	-0.6%	10.2%	-10.8%
Home Depot	USA	283.0	0.7%	-1.6%	6.2%	29.6%
IBM	USA	116.0	0.2%	-7.9%	-2.4%	-13.5%
Intel	USA	48.2	-10.6%	-11.0%	-1.3%	-19.5%
Johnson & Johnson	USA	145.2	0.1%	-1.9%	0.6%	-0.4%
JPMorgan Chase & Co	USA	103.8	0.9%	2.3%	11.9%	-25.5%
Coca-Cola	USA	50.5	-0.3%	1.0%	4.8%	-8.7%
McDonald's	USA	228.7	-0.2%	-0.3%	6.4%	15.7%
3M	USA	169.8	-0.5%	-0.7%	6.5%	-3.8%
Merck & Co	USA	79.8	0.8%	0.0%	-3.4%	-12.2%
Microsoft	USA	216.2	0.6%	-1.6%	7.8%	37.1%
NIKE	USA	130.0	0.0%	1.6%	2.3%	28.3%
Pfizer	USA	38.2	2.0%	0.6%	6.1%	-2.6%
Procter & Gamble	USA	142.4	0.7%	-1.4%	4.5%	14.0%
Travelers	USA	126.0	-0.1%	11.2%	17.2%	-8.0%
UnitedHealth Group	USA	330.6	1.5%	0.2%	13.2%	12.5%
United Technologies	USA	62.6	-0.4%	1.3%	7.3%	-29.2%
Visa	USA	198.0	0.0%	-1.1%	1.4%	5.4%
Verizon	USA	58.0	1.1%	-0.2%	-1.6%	-5.6%
Walmart	USA	143.9	0.2%	-0.6%	5.8%	21.0%
Exxon Mobil	USA	34.2	-2.0%	0.2%	-0.7%	-51.0%

Materials

Company	국가	Close	(단위 : 각국 거래소 통화 기준)			
			1D	1W	1M	YTD
BHP Billiton	AUS	36.0	-1.3%	-0.7%	-3.1%	-7.5%
BASF	DEU	52.2	0.9%	-2.6%	4.2%	-22.6%
Rio Tinto	AUS	95.4	-0.9%	-0.1%	-2.2%	-5.0%
SABIC	SAU	97.6	0.0%	2.2%	8.9%	4.8%
Glencore	GBR	167.5	1.5%	2.4%	-2.0%	-28.8%
Vale S.A.	BRA	63.5	0.6%	1.9%	7.4%	19.0%
Air Liquide S.A.	FRA	133.4	2.4%	-1.1%	-2.6%	5.7%
Nutrien	CAN	54.6	-0.7%	3.0%	3.2%	-20.9%
Shin-Etsu Chemical	JAP	14,445.0	-0.3%	1.9%	3.2%	19.8%
LyondellBasell	USA	76.9	-0.2%	-0.1%	9.9%	-18.6%
Air Products & Chemicals	USA	294.0	0.6%	-1.4%	3.0%	25.1%
Southern Copper	USA	52.0	3.3%	8.4%	18.2%	22.3%
Linde PLC	USA	234.3	0.5%	0.5%	0.5%	10.0%
Alcoa	USA	13.5	-1.4%	6.7%	15.7%	-37.4%

Industrials

Company	국가	Close	(단위 : 각국 거래소 통화 기준)			
			1D	1W	1M	YTD
Honeywell Int'l	USA	175.5	-0.7%	0.4%	10.5%	-0.8%
Siemens	DEU	109.8	0.9%	-0.5%	8.7%	4.1%
Union Pacific	USA	188.1	0.5%	-10.3%	-3.2%	4.1%
Lockheed Martin	USA	374.3	1.5%	-3.1%	-2.3%	-3.9%
UPS	USA	171.9	-0.6%	-1.5%	6.4%	46.8%
Airbus	FRA	68.0	5.6%	5.7%	10.1%	-47.9%
Fedex	USA	283.6	2.8%	-0.1%	17.5%	87.5%
General Dynamics	USA	140.7	0.9%	-1.1%	3.1%	-20.2%
Raytheon	USA	117.0	0.0%	0.0%	0.0%	-46.8%
Northrop Grumman	USA	308.4	1.8%	-2.5%	-6.0%	-10.3%
Vinci	FRA	72.8	1.4%	0.6%	1.2%	-26.4%
Illinois Tool Works	USA	206.7	2.5%	0.0%	8.3%	15.1%
Deutsche Post	DEU	40.6	-0.4%	-1.1%	5.8%	19.3%
Canadian National Railway	CAN	138.0	0.5%	-6.4%	-1.7%	17.5%

Energy

Company	국가	Close	(단위 : 각국 거래소 통화 기준)			
			1D	1W	1M	YTD
Royal Dutch Shell	GBR	971.8	2.5%	-0.2%	-5.8%	-56.5%
Petro China	HKG	2.3	6.5%	4.5%	-4.6%	-41.2%
Total	FRA	28.1	1.7%	-1.3%	-5.5%	-42.9%
BP	GBR	205.5	2.0%	-1.9%	-14.1%	-56.4%
China Petroleum	HKG	3.2	6.7%	6.3%	1.3%	-31.8%
Schlumberger	USA	15.4	0.7%	2.9%	-7.3%	-61.7%
Petrobras	BRA	20.6	-1.3%	6.4%	1.7%	-31.8%
Reliance Industries	IND	2,113.1	0.3%	-2.9%	-5.3%	41.3%
Equinor	NOR	131.7	1.7%	-1.6%	-6.3%	-25.0%
Shenhua Energy	HKG	14.1	1.9%	0.1%	2.6%	-13.5%
Conocophillips	USA	32.5	2.0%	-3.6%	-1.2%	-50.0%
CNOOC	HKG	7.7	7.3%	5.4%	-1.5%	-40.8%
ENI S.P.A.	ITA	6.4	1.6%	-1.8%	-7.0%	-53.5%
EOG Resources Inc	USA	37.5	1.6%	0.2%	3.1%	-55.2%
Rosneft Oil Co.	RUS	379.9	-0.5%	-0.8%	2.5%	-15.5%
Gazprom	RUS	165.0	-0.2%	0.6%	-6.8%	-35.7%
Lukoil	RUS	4,325.0	0.4%	1.7%	-2.9%	-29.9%
Suncor Energy	CHN	16.5	2.6%	5.2%	-1.2%	-61.3%
Enterprise Products Partners	USA	17.6	0.2%	2.4%	15.0%	-37.4%
Enbridge	CHN	38.0	-1.5%	-2.2%	-3.8%	-26.4%
Occidental Petroleum	USA	10.0	-1.5%	-0.7%	-3.7%	-75.7%

Consumer Discretionary

Company	국가	Close	(단위 : 각국 거래소 통화 기준)			
			1D	1W	1M	YTD
Amazon	USA	3,204.4	0.9%	-2.1%	6.8%	73.4%
Toyota Motor	JAP	6,973.0	0.1%	2.1%	-1.5%	-9.6%
Comcast	USA	45.1	-0.1%	-1.1%	-0.7%	0.2%
LVMH	FRA	428.0	0.2%	-1.1%	7.0%	3.3%
Netflix	USA	488.3	0.6%	-8.0%	3.8%	50.9%
Naspers	ZAF	301,293.0	-0.8%	-3.9%	-1.0%	31.5%
Booking Holdings	USA	1,823.6	1.8%	9.3%	11.3%	-11.2%
Inditex	ESP	24.2	1.3%	2.9%	-0.2%	-23.1%
Volkswagen	DEU	146.8	-0.2%	0.5%	2.2%	-15.3%
Daimler	DEU	48.3	0.5%	-1.7%	10.6%	-2.1%
Charter Comm.	USA	593.3	-1.1%	-6.4%	-3.7%	22.3%
Starbucks	USA	90.8	1.6%	2.6%	9.4%	3.3%
Adidas	DEU	281.0	-0.3%	-0.5%	0.3%	-3.0%
Lowe's	USA	172.1	0.5%	-3.1%	8.5%	43.7%
Tesla	USA	420.6	-1.2%	-4.3%	10.6%	402.7%
TJX	USA	57.0	1.8%	0.7%	7.8%	-6.6%
Marriott International	USA	101.8	0.9%	4.1%	9.5%	-32.8%
Gree Electric Appliances	CHN	58.3	-0.5%	1.1%	5.1%	-11.1%
Carnival	USA	15.4	1.1%	9.1%	8.7%	-69.8%
Sands China	HKG	29.4	0.0%	7.5%	-5.0%	-29.5%
Nissan Motor	JAP	387.9	2.0%	4.3%	4.3%	-39.0%

※ 작성자(SK증권 리서치센터)는 본 조사분석자료에 게재된 내용들이 외부의 부당한 압력이나 간섭없이 신의성실하게 작성되었음을 확인합니다. 자료 제공일 시점에서의 의견 및 추정치로 최종 실적과 오차가 발생할 수 있으며, 투자를 유도할 목적이 아니라 투자판단에 참고가 되는 정보제공을 목적으로 하고 있습니다. 투자시 투자자 자신의 판단과 책임하에 최종결정을 하시기 바랍니다. 본 자료는 당사의 저작물로서 모든 저작권은 당사에게 있으며, 어떠한 경우에도 당사의 동의 없이 복제, 대여, 전송, 재배포 될 수 없습니다.



# MORNING CALL



2020-10-26 (월)

## Consumer Staples

Company	국가	Close	1D	1W	1M	YTD
Nestle	CHE	106.6	0.2%	-1.2%	-2.3%	1.7%
AB Inbev	BEL	48.5	2.9%	2.3%	6.2%	-33.3%
Unilever	NLD	51.1	-0.8%	-2.9%	0.3%	-0.3%
Pepsico	USA	139.6	0.0%	-1.5%	6.5%	2.1%
Philip Morris	USA	74.5	-0.5%	-6.1%	-1.4%	-12.5%
Kweichow Moutai	CHN	1,715.3	-1.6%	0.2%	4.0%	45.0%
BAT	GBR	2,572.0	0.8%	-2.7%	-8.2%	-20.4%
L'oreal	FRA	288.6	1.2%	-1.0%	4.0%	9.3%
Altria Group	USA	39.1	0.2%	-1.1%	3.0%	-21.7%
AmBev	BRA	13.9	2.4%	4.7%	11.7%	-25.6%
Diageo	GBR	2,628.5	1.5%	-1.0%	4.6%	-17.9%
Costco Wholesale	USA	374.6	-0.3%	-1.8%	8.7%	27.4%
Kraft Heinz	USA	31.4	0.4%	-2.5%	9.0%	-2.4%
CVS Health	USA	60.3	1.3%	1.1%	5.0%	-18.9%
Mondelez International	USA	56.6	-0.4%	-2.3%	3.3%	2.8%

## Telecommunication Services

Company	국가	Close	1D	1W	1M	YTD
AT&T	USA	27.8	-1.6%	1.8%	-0.2%	-28.8%
China Mobile	HKG	50.9	0.8%	1.8%	0.0%	-22.3%
NTT Docomo	JAP	3,889.0	0.1%	0.2%	43.8%	28.0%
Nippon Telegraph	JAP	2,214.0	0.2%	-1.3%	-1.1%	-19.7%
Softbank	JAP	7,082.0	-0.1%	0.8%	11.1%	48.9%
Deutsche Telekom	DEU	13.5	-0.4%	-4.1%	-6.2%	-7.6%
Vodafone	GBR	112.6	3.5%	3.0%	7.8%	-23.3%
KDDI	JAP	2,770.5	0.3%	0.2%	0.6%	-14.8%
America Movil SAB	MEX	13.7	-1.7%	1.6%	4.7%	-9.3%
T-Mobile	USA	112.4	0.7%	-2.2%	3.1%	43.6%
Telefonica	ESP	3.1	2.4%	0.8%	4.1%	-50.6%
Orange	FRA	9.5	1.9%	0.1%	3.2%	-27.5%
Singapore Telecom	SGP	2.1	0.5%	-2.3%	-3.6%	-37.1%
Emirates Telecom	ARE	17.1	0.0%	1.1%	3.3%	4.4%
Saudi Telecom	SAU	106.0	0.0%	1.9%	5.4%	5.2%
Bell Canada Enterprises	CAN	56.2	0.1%	0.0%	2.3%	-6.6%

## Health Care

Company	국가	Close	1D	1W	1M	YTD
Novartis	CHE	76.5	-0.2%	-3.1%	-5.9%	-16.8%
Roche Holding	CHE	297.4	0.1%	-4.8%	-11.0%	-5.3%
AbbVie	USA	84.3	0.0%	-2.2%	-3.2%	-4.7%
Amgen	USA	227.2	-0.4%	-3.6%	-6.4%	-5.8%
Novo Nordisk	DNK	445.3	0.3%	-1.5%	-0.1%	15.2%
Abbott Laboratories	USA	107.8	-1.5%	-1.7%	4.9%	24.1%
Medtronic	USA	111.4	-0.4%	1.2%	8.2%	-1.8%
Bristol Myers Squibb	USA	60.1	-1.0%	-1.8%	1.9%	-6.3%
Sanofi	FRA	82.9	0.2%	-3.6%	-4.7%	-7.5%
Gilead Sciences	USA	60.8	0.2%	-2.0%	-3.6%	-6.4%
Bayer	DEU	42.3	-0.2%	-5.2%	-22.8%	-41.9%
GlaxoSmithKline	GBR	1,343.8	0.8%	-4.7%	-10.0%	-24.5%
Astrazeneca	GBR	7,943.0	-0.2%	-3.3%	-9.9%	4.4%
Thermo Fisher	USA	480.2	-0.4%	2.5%	14.1%	47.8%
Eli Lilly & Co.	USA	142.4	0.5%	-2.6%	-5.0%	8.3%
Celgene	USA	108.2	0.0%	0.0%	0.0%	0.0%

## Utilities

Company	국가	Close	1D	1W	1M	YTD
Nextera Energy	USA	303.1	0.3%	-0.8%	10.9%	25.2%
Enel S.P.A	ITA	7.6	1.6%	0.6%	1.5%	7.0%
Yangtze Power	CHN	18.7	-1.4%	-1.0%	-6.4%	1.9%
Duke Energy	USA	92.8	-1.2%	0.4%	14.1%	1.7%
Iberdrola	ESP	10.7	-0.3%	-3.2%	3.6%	16.6%
Southern Co/the	USA	60.9	0.5%	4.3%	15.8%	-4.5%
Dominion Energy	USA	81.1	0.0%	-0.3%	6.4%	-2.0%
EDF	FRA	10.4	1.4%	1.2%	19.3%	5.1%
Engie	FRA	11.4	1.4%	-3.2%	0.1%	-21.1%
Exelon	USA	42.2	-0.1%	0.3%	22.4%	-7.4%
National Grid	GBR	945.0	1.1%	0.1%	11.2%	0.1%
AEP	USA	91.9	-0.3%	0.4%	16.0%	-2.8%
HK & China Gas	HKG	11.3	1.3%	2.0%	1.3%	-21.8%
Sempra Energy	USA	133.9	1.2%	4.5%	16.9%	-11.6%

## Information Technology

Company	국가	Close	1D	1W	1M	YTD
Alphabet	USA	1,633.0	1.6%	4.2%	15.9%	21.9%
Tencent	HKG	561.5	-0.4%	0.8%	9.2%	49.5%
Alibaba	USA	309.9	1.2%	0.8%	13.5%	46.1%
Facebook	USA	284.8	2.4%	7.1%	14.4%	38.8%
Taiwan Semicon	TWN	452.0	-0.7%	0.7%	4.3%	36.6%
Oracle	USA	59.9	0.4%	-0.6%	1.6%	13.1%
Nvidia	USA	543.6	1.7%	-1.6%	12.1%	131.0%
SAP	DEU	126.0	0.9%	-5.0%	-3.6%	4.7%
Adobe Systems	USA	488.5	1.0%	-2.8%	3.8%	48.1%
Texas Instruments	USA	150.0	1.2%	-2.1%	10.9%	16.9%
Broadcom	USA	372.7	-0.2%	-1.6%	6.0%	17.9%
Paypal	USA	203.0	-0.4%	-0.7%	11.8%	87.7%
ASML	NLD	316.6	-1.1%	-4.2%	1.5%	20.1%
Baidu	USA	133.9	0.8%	2.7%	9.0%	6.0%
Qualcomm	USA	128.9	0.4%	-0.1%	16.6%	46.1%
Micron Technology	USA	52.9	-2.8%	2.4%	6.0%	-1.7%
Tokyo Electron	JAP	28,450.0	-2.7%	-1.9%	5.7%	18.9%
Nintendo	JAP	55,030.0	-1.5%	-5.0%	-8.9%	25.2%
Applied Materials	USA	61.0	-1.2%	-3.3%	6.5%	-0.1%

## Financials

Company	국가	Close	1D	1W	1M	YTD
Berkshire Hathaway	USA	319,344.4	0.7%	0.3%	1.4%	-6.0%
Ind&Comm BOC	CHN	5.1	0.0%	1.4%	2.8%	-13.9%
Bank of America	USA	24.9	0.1%	2.7%	7.1%	-29.3%
Construction BOC	HKG	5.8	0.2%	4.3%	12.0%	-13.8%
Wells Fargo	USA	23.3	0.1%	1.8%	2.0%	-56.7%
PingAn Insurance	HKG	86.4	2.3%	3.5%	6.0%	-6.2%
Agricultural Bank	HKG	2.8	1.4%	4.8%	14.6%	-17.8%
HSBC Holdings	GBR	321.4	4.7%	4.9%	10.7%	-45.7%
Citi Group	USA	44.0	0.0%	1.8%	5.0%	-45.0%
Bank of China	HKG	2.6	0.4%	2.0%	6.1%	-21.6%

## Real Estate

Company	국가	Close	1D	1W	1M	YTD
American Tower	USA	237.7	0.8%	-2.1%	0.9%	3.4%
China Vanke	HKG	25.0	1.6%	3.5%	3.5%	-25.0%
Simon Property	USA	66.9	0.8%	3.2%	6.3%	-55.1%
SHKP Ltd	HKG	98.0	0.3%	-0.2%	-0.1%	-17.9%
Country Garden	HKG	9.9	1.2%	2.9%	4.1%	-20.7%
Crown Castle Int'l	USA	158.5	1.4%	-5.1%	1.8%	11.5%
China Evergrande	HKG	15.0	-1.7%	-5.2%	-6.9%	-30.6%
Overseas land&Invest	HKG	19.6	-0.5%	0.2%	-0.1%	-35.4%

※ 작성자(SK증권 리서치센터)는 본 조사분석자료에 게재된 내용들이 외부의 부당한 압력이나 간섭없이 신의성실하게 작성되었음을 확인합니다. 자료 제공일 시점에서의 의견 및 추정치로 최종 실적과 오차가 발생할 수 있으며, 투자를 유도할 목적이 아니라 투자판단에 참고가 되는 정보제공을 목적으로 하고 있습니다. 투자시 투자자 자신의 판단과 책임하에 최종결정을 하시기 바랍니다. 본 자료는 당사의 저작물로서 모든 저작권은 당사에게 있으며, 어떠한 경우에도 당사의 동의 없이 복제, 대여, 전송, 재배포 될 수 없습니다.

