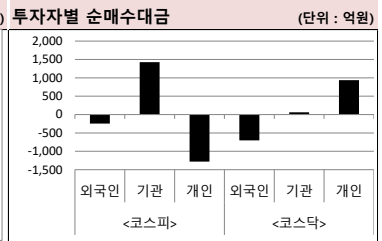
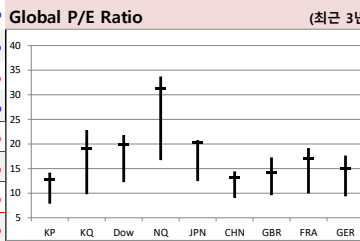
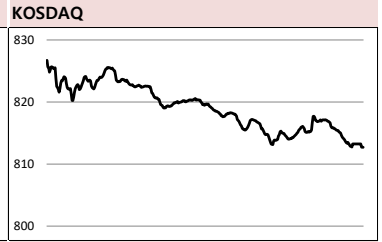




2020-10-23 (금)

Global Indices		(단위: pt, 10억 원지통화)							
	Close	시가총액	1D	1W	1M	3M	YTD	3Y	
KOSPI	2,355.1	1,550,781.9	-0.7%	-0.3%	1.0%	5.7%	7.2%	-5.4%	
KOSDAQ	812.7	312,836.2	-2.2%	-3.8%	-3.6%	2.2%	21.3%	20.2%	
Dow Jones	28,363.7	8,875.7	0.5%	-0.5%	3.9%	5.0%	-0.6%	21.9%	
Nasdaq	11,506.0	18,361.2	0.2%	-1.8%	4.9%	7.5%	28.2%	74.7%	
S&P 500	3,453.5	29,755.6	0.5%	-0.9%	4.2%	5.4%	6.9%	34.6%	
UK	5,785.7	1,592.9	0.2%	-0.8%	-0.8%	-6.8%	-23.3%	-23.1%	
Germany	12,543.1	1,157.8	-0.1%	-1.3%	-0.4%	-4.3%	-5.3%	-3.5%	
France	4,851.4	1,556.6	-0.1%	0.3%	1.6%	-3.7%	-18.8%	-9.9%	
Japan	23,474.3	358,017.9	-0.7%	-0.1%	0.5%	3.2%	-0.8%	8.2%	
China	3,312.5	39,804.6	-0.4%	-0.6%	1.2%	-0.6%	8.6%	-2.0%	
Brazil	101,917.7	3,308.6	1.4%	2.9%	4.8%	-2.3%	-11.9%	35.1%	
Vietnam	949.9	3,439,762.9	1.2%	0.8%	4.8%	11.1%	-1.2%	15.8%	
India	40,558.5	78,888.7	-0.4%	2.1%	7.5%	7.1%	-1.8%	24.8%	
Russia	2,803.2	39,473.2	0.6%	-0.5%	-2.8%	-1.1%	-8.0%	35.8%	



Global Market

미국 증시 - 경기부양책 협상 진전 소식에 상승

- 낸시 펠로시 하원의장, 추가 경기 부양책 합의에 대한 입장차이 좁혔으며, 합의 곧 성사된다 언급
- 신규 실업수당 청구 건수는 코로나19 사태 이후 최저치인 78만 7천건 기록하며 고용지표 호조세

유럽 증시 - 유럽 코로나19 재확산 움직임에 우려 확대 속 혼조세 마감

- 독일에서는 코로나19 신규 확진자 1만명 초과, 스페인은 누적 100만명 이상 발생
- 이란과 러시아가 미국 대선에 개입하고 있다는 소식에 시장 부담

중국 증시 - 미중 갈등 고조 속에 혼조세

- 폼페이오 미 국무장관 중국 공산주의 선전 대항 위해 6개 언론사를 외국 사절단으로 지정했다 발표
- 아울러 미 국무부가 대만에 대규모 무기 판매 승인한 점도 미중 갈등 심화

국내 증시 - 경기부양책 타결 지연 실망감과 코로나19 재확산세 등에 하락

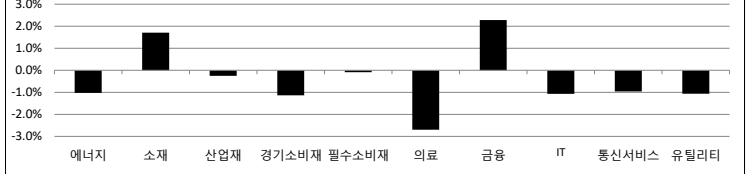
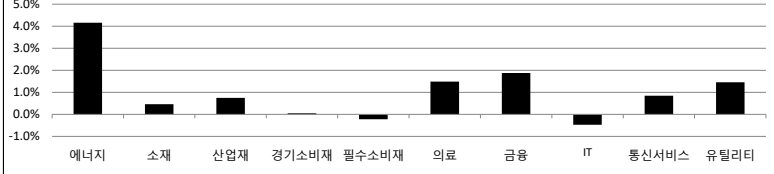
- 공화당 상원 톰 워넬총무가 부양책 규모 늘린 백악관 제의에 대해 회의감 보이며 하락
- 유럽 내 코로나19 재확산세 나타나며 관련 우려 역시 고조

Today's Event

- 미, 10월 제조업 PMI 예비치
- 미, 10월 서비스업 PMI 예비치
- 유로존, 10월 합성 PMI 예비치
- 하나금융지주 실적발표 예정
- 현대글로비스 실적발표 예정
- 현대건설 실적발표 예정
- 에스원 실적발표 예정
- 포스코 실적발표 예정
- 미, 아메리칸 익스프레스 실적발표

S&P 500 Sector							
	1D	1W	1M	3M	YTD	2Y	3Y
에너지	4.2%	-1.3%	-3.6%	-19.3%	-49.3%	-54.7%	-53.7%
소재	0.5%	-0.2%	3.6%	6.2%	7.1%	26.7%	12.5%
산업재	0.8%	-0.2%	5.4%	11.3%	-0.7%	13.2%	11.1%
경기소비재	0.0%	-2.5%	4.1%	8.5%	25.6%	45.5%	71.6%
필수소비재	-0.2%	-1.5%	3.1%	5.4%	3.6%	19.7%	20.9%
의료	1.5%	0.5%	4.1%	0.6%	5.3%	19.8%	29.3%
금융	1.9%	0.8%	5.9%	3.6%	-18.3%	-2.8%	-5.3%
IT	-0.5%	-2.4%	3.7%	8.5%	29.5%	69.1%	98.1%
통신서비스	0.8%	1.0%	4.1%	5.3%	11.5%	31.7%	32.1%
유틸리티	1.5%	2.0%	11.3%	6.6%	0.0%	20.0%	17.9%

Korea Sector							
	1D	1W	1M	3M	YTD	2Y	3Y
에너지	-1.0%	-1.1%	-2.9%	-1.6%	-21.4%	-39.0%	-41.8%
소재	1.7%	1.2%	6.2%	19.4%	35.9%	23.8%	-4.5%
산업재	-0.3%	2.1%	3.2%	-2.9%	-15.6%	-16.5%	-30.5%
경기소비재	-1.1%	-3.7%	-3.7%	19.5%	2.7%	15.5%	-8.5%
필수소비재	-0.1%	0.4%	3.1%	5.4%	1.9%	-0.7%	-12.1%
의료	-2.7%	-5.1%	-10.1%	-18.2%	31.4%	-1.2%	9.2%
금융	2.3%	7.0%	9.5%	9.3%	-17.8%	-26.0%	-35.4%
IT	-1.1%	-0.4%	2.8%	8.5%	8.2%	38.8%	12.9%
통신서비스	-1.0%	0.2%	0.4%	6.1%	53.4%	83.9%	101.0%
유틸리티	-1.1%	3.2%	9.3%	10.6%	-21.7%	-22.1%	-44.3%



Fixed Income				Commodity					
	Close	1D	1M	YTD		Close	1D	1M	YTD
국고채 3년	0.920	-1.0	2.3	-43.5	국제유가(WTI)	40.64	1.5%	2.6%	-33.4%
국고채 10년	1.505	-1.5	3.8	-16.7	VIX Index	28.11	-1.9%	4.7%	104.0%
미국채 2년	0.153	0.6	1.8	-141.6	천연가스	3.01	-0.5%	64.0%	37.4%
미국채 10년	0.856	3.4	18.5	-106.1	CRB상품지수	151.77	0.5%	2.9%	-18.3%
일본 국채 10년	0.035	0.0	2.0	4.6	금(Comex)	1,901.10	-1.2%	0.1%	24.8%
중국 국채 10년	2.924	0.0	-6.9	-27.9	BDI(Baltic Dry)	1,346.00	0.0%	-1.3%	23.5%
독일 국채 10년	-0.566	2.2	-6.1	-38.0	구리	315.35	-1.4%	3.1%	12.7%

Currency				
	Close	1D	1M	YTD
달러인덱스(pt)	92.95	0.4%	-1.1%	-3.6%
원/달러(원)	1,132.90	0.1%	-2.8%	-2.0%
엔/달러(엔)	104.86	0.3%	-0.1%	-3.6%
달러/유로(달러)	1.18	-0.4%	0.9%	5.4%
원/홍콩달러(원)	146.18	0.1%	-2.8%	-1.4%
원/위안(원)	170.22	-0.2%	-0.7%	2.6%
달러/파운드(달러)	1.31	-0.5%	2.7%	-1.3%

※ 작성자(SK증권 리서치센터)는 본 조사분석자료에 게재된 내용들이 외부의 부당한 압력이나 간섭없이 신의성실하게 작성되었음을 확인합니다. 자료 제공일 시점에서의 의견 및 추정치로 최종 실적과 오차가 발생할 수 있으며, 투자를 유도할 목적이 아니라 투자판단에 참고가 되는 정보제공을 목적으로 하고 있습니다. 투자시 투자자 자신의 판단과 책임하에 최종결정을 하시기 바랍니다. 본 자료는 당사의 저작물로서 모든 저작권은 당사에게 있으며, 어떠한 경우에도 당사의 동의 없이 복제, 대외, 전송, 재배포 될 수 없습니다.



MORNING CALL



2020-10-23, (금)

일일 상승률 상위 종목			일일 하락률 상위 종목		
종목명	시가총액	수익률	종목명	시가총액	수익률
수산중공업	1,236	29.8%	유테크	1,253	-25.9%
KPX생명과학	1,770	29.7%	금호에이치티	3,756	-14.6%
컬러레이	1,112	20.5%	와이엠씨	1,718	-12.5%
광전자	1,550	17.1%	오성첨단소재	2,486	-9.0%
삼부토건	4,058	15.7%	필로시스헬스케어	4,171	-7.8%
일신바이오	3,405	14.9%	KEC	2,521	-6.9%
비티윈	2,310	14.6%	서한	1,579	-6.3%
성장기업지주	1,461	13.9%	남성	1,233	-6.2%
엔투텍	1,741	13.7%	엔지캠생명과학	8,046	-6.2%
한국카본	4,836	13.6%	엔에스	1,215	-6.1%
바이오니아	6,105	13.5%	캠온	2,235	-5.8%
KT서브마린	1,535	13.1%	모바일어플라이언스	1,568	-5.6%
파세코	1,981	12.8%	텔레칩스	1,810	-5.6%
에이치엘비생명과학	13,203	11.8%	태림포장	3,583	-5.4%
메디아나	1,462	11.2%	케이피엠테크	4,368	-5.4%
한화솔루션	75,936	10.0%	유라테크	1,359	-5.2%
삼광글라스	1,864	9.6%	에코바이오	1,118	-5.1%
골프존	4,763	9.5%	영화테크	1,008	-5.0%
범양건영	1,438	9.3%	에스피지	1,545	-4.9%
대유	1,086	9.1%	디엔에이링크	3,157	-4.4%

원가 좋아하는 사람들이 벌써 이렇게나

25만

시럽웰스 회원 25만 돌파!

시럽웰스 외 250,000명이 좋아합니다.

스마트하게 돈 버는 지갑, 시럽웰스

membership Wealth

주요 투자자별 순매수/순매도 상위 종목 (단위 : 억원)

<외국인 순매수 상위>			<외국인 순매도 상위>			<기관 순매수 상위>			<기관 순매도 상위>			<개인 순매수 상위>			<개인 순매도 상위>		
종목명	매수대금	종목명	매도대금	종목명	매수대금	종목명	매도대금	종목명	매수대금	종목명	매도대금	종목명	매수대금	종목명	매도대금		
삼성전자	899.9	SK하이닉스	-919.9	신한지주	330.0	삼성전자	-284.4	SK하이닉스	650.2	삼성전자	-542.4						
NAVER	285.6	신한지주	-371.0	KB금융	289.1	현대글로비스	-262.3	카카오	340.8	한화솔루션	-285.8						
LG화학	42.9	카카오	-358.2	한화솔루션	278.8	현대차	-183.6	현대차	287.0	엔씨소프트	-259.8						
셀트리온	130.5	현대모비스	-158.1	엔씨소프트	263.5	셀트리온	-134.3	현대글로비스	248.3	한국전력	-246.1						
한국전력	117.2	기아차	-151.0	SK하이닉스	249.6	LG전자	-125.8	기아차	232.8	NAVER	-232.3						
휴젤	112.0	POSCO	-113.5	하나금융지주	234.7	SK이노베이션	-125.8	SK이노베이션	139.8	하나금융지주	-230.6						
씨젠	101.9	SV인베스트먼트	-109.5	롯데케미칼	172.0	LG화학	-113.4	SV인베스트먼트	107.9	KB금융	-198.8						
LG전자	88.9	현대차	-98.9	한국전력	129.0	삼성SDI	-105.8	모바일어플라이언스	92.8	롯데케미칼	-155.8						
SK텔레콤	80.3	금호석유	-95.9	두산밥캣	97.5	기아차	-85.9	유테크	86.9	SK텔레콤	-155.3						
HMM	79.4	KB금융	-95.3	한국금융지주	91.7	스튜디오드래곤	-78.3	현대모비스	85.7	셀트리온헬스케어	-134.3						
셀트리온헬스케어	64.0	제넥신	-87.0	대한항공	87.2	메디톡스	-54.4	스튜디오드래곤	85.0	휴젤	-127.0						
SK케미칼	55.2	아모레퍼시픽	-75.7	GS건설	80.2	NAVER	-51.2	제넥신	82.6	씨젠	-119.0						
신용제약	54.2	엔지캠생명과학	-68.8	SK텔레콤	76.1	LG유플러스	-40.6	코웨이	77.5	대한항공	-115.5						
한국카본	45.4	케이엠더블유	-47.6	POSCO	69.5	비에이치	-39.8	엔지캠생명과학	68.8	HMM	-112.9						
삼성물산	44.8	넷마블	-45.3	셀트리온헬스케어	67.1	CJ대한통운	-39.3	LG화학	63.5	한국금융지주	-110.7						
LG화학	42.9	코웨이	-45.3	강원랜드	61.0	SK케미칼	-34.2	메디톡스	57.9	두산밥캣	-102.8						
두산인프라코어	42.2	삼성전기	-44.9	S-Oil	57.9	만도	-34.2	삼성전기	54.8	GS건설	-91.6						
NH투자증권	41.5	필어비스	-43.4	현대백화점	50.4	코웨이	-33.8	아모레퍼시픽	52.1	삼성SDI	-80.4						
BNK금융지주	36.6	천보	-39.3	키움증권	46.8	실리콘웍스	-27.7	비에이치	48.4	S-Oil	-77.4						

후강통(Shanghai-Hongkong Link) 시가총액 상위기업 수익률 (단위 : CNY, %) 선강통(Shenzhen-Hongkong Link) 시가총액 상위기업 수익률 (단위 : CNY, %)

코드	종목명	시가총액(M)	Close	수익률	코드	종목명	시가총액(M)	Close	수익률
601318 C1 Equity	PING AN INSURANCE GROUP CO	1,431,519.4	82.10	-0.36%	000651 C2 Equity	GREE ELECTRIC APPLIANCES I-A	352,521.8	58.60	1.03%
600519 C1 Equity	KWEICHOW MOUTAI CO LTD-A	2,188,924.7	1,742.50	0.53%	002475 C2 Equity	LUXSHARE PRECISION INDUST	402,201.1	57.59	-0.16%
600276 C1 Equity	JIANGSU HENGRUI MEDICINE C-A	475,272.6	89.56	-0.02%	002415 C2 Equity	HANGZHOU HIKVISION DIGITA	365,763.7	39.14	-0.31%
600009 C1 Equity	SHANGHAI INTERNATIONAL AIR-	130,801.9	67.88	-2.72%	000063 C2 Equity	ZTE CORP-A	142,123.3	33.63	-1.46%
600050 C1 Equity	CHINA UNITED NETWORK-A	153,527.2	4.95	-2.75%	000858 C2 Equity	WULIANGYE YIBIN CO LTD-A	938,339.9	241.74	-0.01%
601888 C1 Equity	CHINA INTERNATIONAL TRAVEL-	382,665.7	195.99	0.20%	000333 C2 Equity	MIDEA GROUP CO LTD-A	550,508.8	78.40	1.16%
603993 C1 Equity	CHINA MOLYBDENUM CO LTD-A	79,340.2	3.94	-0.51%	000002 C2 Equity	CHINA VANKE CO LTD -A	312,275.5	27.99	1.30%
600585 C1 Equity	ANHUI CONCH CEMENT CO LTD-	270,559.9	53.24	-1.54%	300015 C2 Equity	AIER EYE HOSPITAL GROUP CO	241,108.8	58.50	0.55%
600030 C1 Equity	CITIC SECURITIES CO-A	359,471.2	30.44	0.03%	002714 C2 Equity	MUYUAN FOODSTUFF CO LTD-	266,995.7	71.24	-2.46%
603160 C1 Equity	SHENZHEN GOODIX TECHNOLOG	80,938.4	176.85	4.21%	002027 C2 Equity	FOCUS MEDIA INFORMATION I	134,449.4	9.16	-4.28%

※ 작성자(SK증권 리서치센터)는 본 조사분석자료에 게재된 내용들이 외부의 부당한 압력이나 간섭없이 신의성실하게 작성되었음을 확인합니다. 자료 제공일 시점에서의 의견 및 추정치로 최종 실적과 오차가 발생할 수 있으며, 투자를 유도할 목적이 아니라 투자판단에 참고가 되는 정보제공을 목적으로 하고 있습니다. 투자시 투자자 자신의 판단과 책임하에 최종결정을 하시기 바랍니다. 본 자료는 당사의 저작물로서 모든 저작권은 당사에게 있으며, 어떠한 경우에도 당사의 동의 없이 복제, 대여, 전송, 재배포 될 수 없습니다.



MORNING CALL



2020-10-23 (금)

코스피 & 코스닥 섹터별 시가총액 상위 종목 수익률(국내)

(단위 : 억원 / 원)

섹터	코드	종목명	시가총액	Close	1D	1W	YTD	코드	종목명	시가총액	Close	1D	1W	YTD
에너지 Energy	A096770	SK이노베이션	128,065	138,500	-1.4%	-2.8%	-7.7%	A009830	한화솔루션	75,936	47,500	10.0%	2.7%	152.0%
	A1010950	S-Oil	65,523	58,200	2.3%	2.7%	-38.9%	A002380	KCC	13,996	157,500	0.0%	0.0%	-23.2%
	A078930	GS	32,753	35,250	3.2%	7.1%	-31.7%	A011780	금호석유	41,893	137,500	1.5%	-5.2%	77.4%
	A018670	SK가스	10,938	118,500	5.8%	4.0%	40.1%	A047050	포스코인터내셔널	18,938	15,350	7.3%	10.8%	-17.7%
	A002960	한국셀석유	3,127	240,500	0.2%	0.0%	-25.5%	A010060	OCI	14,834	62,200	4.5%	0.3%	-0.6%
	A017940	E1	3,368	49,100	2.5%	5.7%	1.7%	A011790	SKC	27,663	73,700	-0.8%	-8.0%	44.5%
소재 Materials	A051910	LG화학	435,555	617,000	-0.6%	-1.8%	94.3%	A036490	SK머티리얼즈	24,893	236,000	2.4%	3.4%	27.2%
	A005490	POSCO	180,477	207,000	0.2%	3.2%	-12.5%	A036830	솔브레인홀딩스	4,271	44,400	1.7%	3.1%	9.8%
	A010130	고려아연	69,913	370,500	0.0%	-0.9%	-12.8%	A178920	PI첨단소재	8,648	29,450	1.0%	-1.2%	-15.9%
	A011170	롯데케미칼	82,775	241,500	2.1%	10.3%	7.8%	A005290	동진세미켐	14,499	28,200	-0.2%	0.0%	68.4%
	A004020	현대제철	41,702	31,250	0.2%	12.6%	-0.6%	A278280	천보	14,640	146,400	-0.3%	-8.3%	137.7%
	A003410	쌍용양회	28,770	5,710	-0.2%	1.2%	0.7%	A078130	국일제지	6,456	5,110	-1.4%	-2.9%	-14.6%
산업재 Industrials	A028260	삼성물산	194,363	104,000	1.5%	0.0%	-4.2%	A010140	삼성중공업	32,886	5,220	0.4%	0.0%	-28.2%
	A034730	SK	141,424	201,000	1.8%	-1.7%	-23.3%	A000720	현대건설	35,244	31,650	0.2%	4.6%	-25.2%
	A003550	LG	124,931	72,400	0.3%	-2.4%	-1.9%	A004990	롯데지주	31,263	29,800	1.2%	1.0%	-23.5%
	A009540	한국조선해양	57,397	81,100	1.3%	0.0%	-35.9%	A047810	한국항공우주	22,224	22,800	0.9%	0.4%	-33.0%
	A086280	현대글로비스	75,188	200,500	0.5%	19.0%	40.2%	A012750	에스원	32,261	84,900	-0.6%	-1.4%	-9.4%
	A267250	현대중공업지주	35,626	225,500	0.7%	3.2%	-33.3%	A000120	CJ대한통운	40,834	179,000	-1.9%	-0.8%	15.5%
자유소비재 Consumer Discretionary	A005380	현대차	353,621	165,500	-1.2%	-7.0%	37.3%	A028300	에이치엘비	52,128	99,000	7.0%	5.8%	-2.8%
	A012330	현대모비스	220,052	231,500	-2.5%	0.0%	-9.6%	A035760	CJ ENM	30,767	140,300	0.6%	-1.5%	-12.1%
	A000270	기아차	184,238	45,450	-3.0%	-7.5%	2.6%	A034230	파라다이스	12,414	13,650	0.7%	1.9%	-30.9%
	A066570	LG전자	147,938	90,400	-0.3%	-1.1%	25.4%	A028150	GS홈쇼핑	9,279	141,400	2.7%	4.7%	-4.9%
	A035250	강원랜드	49,527	23,150	2.9%	2.7%	-21.8%	A025980	아난티	7,462	8,760	1.6%	-1.4%	-15.8%
	A021240	코웨이	55,866	75,700	-2.2%	-5.9%	-18.7%	A033290	코웰패션	5,345	6,040	-0.5%	-2.6%	7.1%
필수소비재 Consumer Staples	A051900	LG생활건강	242,238	1,551,000	0.3%	0.3%	23.0%	A282330	BGF리테일	23,506	136,000	2.3%	12.4%	-19.8%
	A033780	KT&G	115,188	83,900	1.0%	2.2%	-10.6%	A139480	이마트	42,789	153,500	-0.7%	-1.0%	20.4%
	A090430	아모레퍼시픽	97,626	167,000	-0.9%	0.9%	-16.5%	A007070	GS리테일	28,259	36,700	0.4%	5.9%	-6.5%
	A002790	아모레G	39,745	48,200	0.0%	-0.9%	-41.7%	A007310	오뚜기	20,820	567,000	2.5%	0.5%	2.4%
	A271560	오리온	50,211	127,000	-1.6%	-0.8%	20.4%	A000080	하이진트로	26,195	37,350	0.4%	-3.0%	28.8%
	A097950	CJ제일제당	58,410	388,000	0.4%	-1.4%	53.7%	A026960	동서	28,813	28,900	-1.5%	6.5%	66.1%
의료 Health Care	A207940	삼성바이오로직스	455,215	688,000	0.9%	-2.7%	58.9%	A091990	셀트리온헬스케어	132,941	87,600	1.0%	-1.2%	65.3%
	A068270	셀트리온	329,385	244,000	-0.6%	-6.9%	34.8%	A084990	헬릭스미스	5,487	20,500	4.6%	-37.7%	-72.4%
	A128940	한미약품	32,331	273,000	0.4%	-0.6%	-7.9%	A145020	휴젤	25,074	197,900	5.7%	5.4%	45.9%
	A008930	한미사이언스	39,079	59,200	0.9%	2.4%	54.4%	A086900	메디톡스	12,238	176,100	-2.4%	-13.3%	-38.7%
	A000100	유한양행	40,515	60,600	0.0%	-4.7%	28.1%	A140410	메지온	14,931	171,500	0.9%	1.3%	-10.4%
	A069620	대웅제약	11,876	102,500	-1.0%	-2.8%	-25.5%	A067630	에이치엘비생명과학	13,203	28,050	11.8%	11.8%	1.1%
IT Information Technology	A005930	삼성전자	3,635,598	60,900	0.0%	0.0%	9.1%	A032500	케이엠더블유	28,910	72,600	0.4%	-5.7%	42.1%
	A000660	SK하이닉스	610,066	83,800	-1.6%	-3.1%	-11.0%	A240810	윌릭IPS	15,633	31,850	2.3%	-1.4%	-11.2%
	A018260	삼성에스디에스	135,798	175,500	-0.3%	2.6%	-9.8%	A056190	에스에프에이	14,453	40,250	-0.6%	3.1%	-13.0%
	A006400	삼성SDI	297,750	433,000	0.1%	-1.3%	83.5%	A098460	고영	11,946	87,000	-1.1%	-1.4%	-17.5%
	A034220	LG디스플레이	56,535	15,800	0.3%	-4.0%	-2.8%	A039030	이오테크닉스	11,248	91,300	0.8%	-8.2%	-11.6%
	A011070	LG이노텍	38,814	164,000	-0.3%	0.6%	17.1%	A218410	RFHIC	8,955	37,550	1.8%	0.1%	1.9%
	A012510	더존비즈온	31,638	106,000	-2.3%	-3.2%	30.9%	A058470	리노공업	17,757	116,500	0.5%	-1.8%	81.2%
	A020150	일진머티리얼즈	19,482	42,250	1.1%	-2.7%	-1.2%	A046890	서울반도체	11,136	19,100	2.1%	-1.6%	17.5%
	A307950	현대오트 모바일	14,070	67,000	-2.1%	0.8%	32.9%	A006490	인스코비	2,571	2,580	4.2%	-2.6%	-15.7%
	A017670	SK텔레콤	192,175	238,000	2.2%	3.3%	0.0%	A036630	세종텔레콤	1,831	305	1.3%	-7.3%	-20.0%
통신서비스 Telecommunication Services	A030200	KT	60,317	23,100	0.2%	0.7%	-14.4%	A065530	전파기지국	2,384	4,510	1.7%	-3.6%	37.5%
	A032640	LG유플러스	50,865	11,650	-0.9%	0.4%	-18.0%	A000810	삼성화재	87,880	185,500	-0.3%	2.2%	-23.8%
	A055550	신한지주	150,826	29,200	0.7%	4.5%	-32.6%	A086790	하나금융지주	94,276	31,400	3.3%	7.9%	-14.9%
금융 Financials	A105560	KB금융	172,352	41,450	1.7%	7.0%	-13.0%	A316140	우리금융지주	62,837	8,700	1.5%	1.6%	-25.0%
	A032830	삼성생명	122,400	61,200	1.5%	1.2%	-17.9%	A015350	부산가스	5,544	50,400	0.0%	0.6%	41.2%
	A015760	한국전력	139,627	21,750	3.6%	2.8%	-21.8%	A004690	삼천리	3,289	81,100	0.8%	3.3%	-4.0%
유틸리티 Utilities	A036460	한국가스공사	29,956	32,450	8.2%	29.3%	-14.3%	A017390	서울가스	3,890	77,800	2.4%	5.0%	10.2%
	A071320	지역난방공사	4,585	39,600	3.5%	12.0%	-16.3%	A267290	경동도시가스	1,188	20,150	1.3%	0.8%	-5.2%

※ 작성자(SK증권 리서치센터)는 본 조사분석자료에 게재된 내용들이 외부의 부당한 압력이나 간섭없이 신의성실하게 작성되었음을 확인합니다. 자료 제공일 시점에서의 의견 및 추정치로 최종 실적과 오차가 발생할 수 있으며, 투자를 유도할 목적이 아니라 투자판단에 참고가 되는 정보제공을 목적으로 하고 있습니다. 투자시 투자자 자신의 판단과 책임하에 최종결정을 하시기 바랍니다. 본 자료는 당사의 저작물로서 모든 저작권은 당사에게 있으며, 어떠한 경우에도 당사의 동의 없이 복제, 대여, 전송, 재배포 될 수 없습니다.



MORNING CALL



2020-10-23, (금)

섹터별 시가총액 상위 종목 수익률(해외)

Dow Jones Industrial Average Members

Company	국가	Close	(단위 : 각국 거래소 통화 기준)			
			1D	1W	1M	YTD
Apple	USA	115.8	-1.0%	-4.1%	3.5%	57.7%
American Express	USA	104.8	3.3%	0.3%	6.4%	-15.8%
Boeing	USA	169.1	3.2%	2.9%	7.8%	-48.1%
Caterpillar	USA	169.7	1.4%	2.8%	15.3%	14.9%
Cisco Systems	USA	38.8	-0.6%	-2.9%	-1.3%	-19.1%
Chevron	USA	73.4	3.6%	-0.1%	-2.8%	-39.1%
Walt Disney	USA	127.6	0.7%	0.2%	0.3%	-11.8%
Dow Inc	USA	48.8	0.6%	-0.4%	2.1%	-
Walgreens Boots Alliance	USA	37.5	0.3%	-0.3%	5.0%	-36.4%
Goldman Sachs Group	USA	205.4	1.2%	-1.5%	7.2%	-10.7%
Home Depot	USA	281.2	-1.2%	-2.2%	2.9%	28.7%
IBM	USA	115.8	0.6%	-7.3%	-3.9%	-13.6%
Intel	USA	53.9	0.7%	0.1%	7.9%	-9.9%
Johnson & Johnson	USA	145.1	0.8%	-1.4%	0.6%	-0.5%
JPMorgan Chase & Co	USA	102.9	3.5%	1.1%	9.1%	-26.2%
Coca-Cola	USA	50.7	1.4%	1.4%	2.1%	-8.4%
McDonald's	USA	229.2	0.4%	-0.2%	5.9%	16.0%
3M	USA	170.7	0.9%	1.0%	5.2%	-3.2%
Merck & Co	USA	79.2	1.5%	0.2%	-4.5%	-12.9%
Microsoft	USA	214.9	0.0%	-2.2%	3.6%	36.3%
NIKE	USA	130.0	0.5%	0.8%	11.3%	28.3%
Pfizer	USA	37.4	0.9%	2.4%	3.3%	-4.5%
Procter & Gamble	USA	141.5	-1.3%	-1.7%	2.5%	13.3%
Travelers	USA	126.1	0.9%	12.0%	15.5%	-7.9%
UnitedHealth Group	USA	325.7	0.9%	0.4%	10.7%	10.8%
United Technologies	USA	62.8	4.1%	3.8%	5.0%	-28.9%
Visa	USA	198.0	-0.2%	-0.8%	-1.3%	5.4%
Verizon	USA	57.3	1.0%	-1.4%	-4.2%	-6.6%
Walmart	USA	143.6	-0.6%	-0.7%	3.8%	20.8%
Exxon Mobil	USA	34.9	5.1%	1.2%	-1.9%	-50.0%

Materials

Company	국가	Close	(단위 : 각국 거래소 통화 기준)			
			1D	1W	1M	YTD
BHP Billiton	AUS	36.5	1.0%	-0.8%	-0.5%	-6.3%
BASF	DEU	51.7	-0.4%	-1.6%	1.7%	-23.2%
Rio Tinto	AUS	96.2	1.0%	-0.1%	-0.8%	-4.2%
SABIC	SAU	97.6	0.5%	2.2%	8.9%	4.8%
Glencore	GBR	165.1	-1.3%	1.4%	-4.1%	-29.9%
Vale S.A.	BRA	63.1	0.4%	1.0%	9.2%	18.4%
Air Liquide S.A.	FRA	130.3	-0.3%	-1.5%	-4.2%	3.2%
Nutrien	CAN	55.0	0.2%	3.4%	1.8%	-20.4%
Shin-Etsu Chemical	JAP	14,485.0	0.0%	1.4%	2.8%	20.1%
LyondellBasell	USA	77.1	0.6%	0.1%	4.9%	-18.4%
Air Products & Chemicals	USA	292.3	-0.3%	-1.3%	-0.4%	24.4%
Southern Copper	USA	50.3	0.7%	4.8%	10.8%	18.3%
Linde PLC	USA	233.2	1.0%	1.6%	-2.1%	9.5%
Alcoa	USA	13.7	2.6%	11.1%	11.9%	-36.5%

Industrials

Company	국가	Close	(단위 : 각국 거래소 통화 기준)			
			1D	1W	1M	YTD
Honeywell Int'l	USA	176.9	2.3%	2.5%	8.7%	-0.1%
Siemens	DEU	108.8	0.0%	-0.4%	5.8%	3.2%
Union Pacific	USA	187.1	-6.2%	-10.4%	-5.2%	3.5%
Lockheed Martin	USA	369.0	0.5%	-4.4%	-5.0%	-5.2%
UPS	USA	173.0	0.2%	-0.6%	6.9%	47.8%
Airbus	FRA	64.5	0.6%	4.3%	3.3%	-50.6%
Fedex	USA	276.0	-2.2%	-2.2%	13.4%	82.5%
General Dynamics	USA	139.4	2.1%	-1.0%	0.0%	-20.9%
Raytheon	USA	117.0	0.0%	0.0%	0.0%	-46.8%
Northrop Grumman	USA	303.0	-1.7%	-3.8%	-9.0%	-11.9%
Vinci	FRA	71.8	-0.1%	0.0%	0.4%	-27.5%
Illinois Tool Works	USA	201.7	-0.5%	-1.0%	4.5%	12.3%
Deutsche Post	DEU	40.8	-0.1%	0.1%	7.0%	19.8%
Canadian National Railway	CAN	137.4	-0.5%	-6.6%	-1.8%	16.9%

Energy

Company	국가	Close	(단위 : 각국 거래소 통화 기준)			
			1D	1W	1M	YTD
Royal Dutch Shell	GBR	948.4	1.2%	-0.6%	-8.3%	-57.6%
Petro China	HKG	2.2	-1.4%	-1.8%	-10.7%	-44.8%
Total	FRA	27.6	-0.6%	-2.1%	-7.7%	-43.9%
BP	GBR	201.4	0.7%	-2.4%	-16.8%	-57.3%
China Petroleum	HKG	3.0	0.7%	-0.3%	-6.8%	-36.0%
Schlumberger	USA	15.3	1.9%	-6.8%	-11.7%	-61.9%
Petrobras	BRA	20.8	3.4%	5.5%	0.2%	-30.9%
Reliance Industries	IND	2,107.0	-0.8%	-4.5%	-4.7%	40.9%
Equinor	NOR	129.5	-1.6%	-2.0%	-8.7%	-26.2%
Shenhua Energy	HKG	13.8	0.1%	-1.0%	-0.1%	-15.1%
Conocophillips	USA	31.9	4.1%	-9.9%	-7.0%	-50.9%
CNOOC	HKG	7.2	-2.7%	-1.9%	-9.6%	-44.8%
ENI S.P.A.	ITA	6.3	0.0%	-1.2%	-10.1%	-54.2%
EOG Resources Inc	USA	36.9	5.2%	-3.0%	-4.0%	-55.9%
Rosneft Oil Co.	RUS	381.8	-0.5%	0.4%	1.9%	-15.1%
Gazprom	RUS	165.3	0.5%	-1.1%	-7.7%	-35.5%
Lukoil	RUS	4,307.5	2.3%	0.9%	-4.9%	-30.2%
Suncor Energy	CHN	16.1	6.4%	0.1%	-5.0%	-62.2%
Enterprise Products Partners	USA	17.6	3.0%	0.6%	10.0%	-37.5%
Enbridge	CHN	38.6	1.4%	-0.1%	-5.0%	-25.3%
Occidental Petroleum	USA	10.2	5.3%	-4.1%	-8.2%	-75.3%

Consumer Discretionary

Company	국가	Close	(단위 : 각국 거래소 통화 기준)			
			1D	1W	1M	YTD
Amazon	USA	3,176.4	-0.3%	-4.9%	1.5%	71.9%
Toyota Motor	JAP	6,966.0	-0.6%	0.7%	-1.0%	-9.7%
Comcast	USA	45.1	1.3%	0.0%	-2.3%	0.3%
LVMH	FRA	427.2	-0.1%	6.0%	9.2%	3.1%
Netflix	USA	485.2	-0.8%	-10.5%	-1.2%	50.0%
Naspers	ZAF	303,800.0	-1.3%	-1.8%	4.9%	32.6%
Booking Holdings	USA	1,792.0	5.3%	5.3%	7.1%	-12.7%
Inditex	ESP	23.9	-0.3%	1.8%	-0.3%	-24.0%
Volkswagen	DEU	147.1	1.2%	2.2%	0.9%	-15.1%
Daimler	DEU	48.1	0.6%	2.4%	9.3%	-2.5%
Charter Comm.	USA	599.9	-0.9%	-5.8%	-5.2%	23.7%
Starbucks	USA	89.4	1.2%	0.6%	6.4%	1.6%
Adidas	DEU	281.9	2.7%	1.1%	3.3%	-2.7%
Lowe's	USA	171.3	-1.9%	-2.8%	6.0%	43.0%
Tesla	USA	425.8	0.7%	-5.1%	0.4%	408.9%
TJX	USA	56.0	1.9%	-2.4%	4.0%	-8.3%
Marriott International	USA	100.8	6.0%	3.9%	5.6%	-33.4%
Gree Electric Appliances	CHN	58.6	1.0%	1.1%	5.6%	-10.6%
Carnival	USA	15.2	4.9%	8.3%	5.4%	-70.1%
Sands China	HKG	29.4	5.2%	8.7%	-4.6%	-29.5%
Nissan Motor	JAP	380.4	-1.3%	1.0%	-1.0%	-40.2%

※ 작성자(SK증권 리서치센터)는 본 조사분석자료에 게재된 내용들이 외부의 부당한 압력이나 간섭없이 신의성실하게 작성되었음을 확인합니다. 자료 제공일 시점에서의 의견 및 추정치로 최종 실적과 오차가 발생할 수 있으며, 투자를 유도할 목적이 아니라 투자판단에 참고가 되는 정보제공을 목적으로 하고 있습니다. 투자시 투자자 자신의 판단과 책임하에 최종결정을 하시기 바랍니다. 본 자료는 당사의 저작물로서 모든 저작권은 당사에게 있으며, 어떠한 경우에도 당사의 동의 없이 복제, 대여, 전송, 재배포 될 수 없습니다.



MORNING CALL



2020-10-23, (금)

Consumer Staples

Company	국가	Close	1D	1W	1M	YTD
Nestle	CHE	106.3	-0.2%	-0.6%	-2.6%	1.5%
AB Inbev	BEL	47.2	0.6%	0.8%	2.1%	-35.1%
Unilever	NLD	51.5	0.1%	-1.4%	1.9%	0.6%
Pepsico	USA	139.6	0.0%	-1.3%	5.6%	2.2%
Philip Morris	USA	74.9	1.4%	-5.4%	-2.8%	-12.0%
Kweichow Moutai	CHN	1,742.5	0.5%	1.0%	4.6%	47.3%
BAT	GBR	2,550.5	0.3%	-2.4%	-6.7%	-21.1%
L'oreal	FRA	285.3	-0.5%	0.2%	4.2%	8.1%
Altria Group	USA	39.0	1.2%	-1.8%	1.1%	-21.9%
AmBev	BRA	13.6	1.5%	1.0%	6.0%	-27.3%
Diageo	GBR	2,590.5	1.2%	-1.4%	3.7%	-19.1%
Costco Wholesale	USA	375.8	-0.5%	-0.2%	9.1%	27.8%
Kraft Heinz	USA	31.2	-0.7%	-3.3%	6.8%	-2.8%
CVS Health	USA	59.5	0.4%	0.3%	2.3%	-19.9%
Mondelez International	USA	56.8	0.0%	-2.6%	1.8%	3.2%

Telecommunication Services

Company	국가	Close	1D	1W	1M	YTD
AT&T	USA	28.3	5.8%	3.0%	-0.8%	-27.6%
China Mobile	HKG	50.5	-2.7%	0.5%	-1.9%	-22.9%
NTT Docomo	JAP	3,887.0	0.0%	0.2%	44.0%	27.9%
Nippon Telegraph	JAP	2,210.5	-1.7%	-1.7%	-1.9%	-19.8%
Softbank	JAP	7,088.0	0.0%	1.0%	8.3%	49.0%
Deutsche Telekom	DEU	13.5	0.4%	-4.0%	-7.4%	-7.2%
Vodafone	GBR	108.8	2.1%	-0.1%	4.6%	-25.9%
KDDI	JAP	2,762.5	-1.0%	0.7%	0.7%	-15.1%
America Movil SAB	MEX	13.9	-1.7%	2.1%	6.2%	-7.8%
T-Mobile	USA	111.6	-0.7%	-3.2%	-0.7%	42.6%
Telefonica	ESP	3.0	0.1%	-1.6%	-0.7%	-51.8%
Orange	FRA	9.3	-0.4%	-2.7%	1.0%	-28.8%
Singapore Telecom	SGP	2.1	-0.5%	-2.8%	-2.3%	-37.4%
Emirates Telecom	ARE	17.1	0.6%	1.1%	3.1%	4.4%
Saudi Telecom	SAU	106.0	2.7%	1.9%	5.4%	5.2%
Bell Canada Enterprises	CAN	56.2	2.1%	-0.9%	0.7%	-6.6%

Health Care

Company	국가	Close	1D	1W	1M	YTD
Novartis	CHE	76.6	0.3%	-1.7%	-6.2%	-16.6%
Roche Holding	CHE	297.3	-0.6%	-3.6%	-12.7%	-5.3%
AbbVie	USA	84.3	1.7%	-1.1%	-4.8%	-4.8%
Amgen	USA	228.0	-0.4%	-3.0%	-7.9%	-5.4%
Novo Nordisk	DNK	444.1	-0.5%	-0.7%	1.6%	14.9%
Abbott Laboratories	USA	109.5	3.4%	2.0%	4.5%	26.0%
Medtronic	USA	111.8	2.4%	4.0%	7.2%	-1.4%
Bristol Myers Squibb	USA	60.8	1.2%	0.6%	3.4%	-5.3%
Sanofi	FRA	82.7	-0.7%	-2.3%	-2.4%	-7.7%
Gilead Sciences	USA	60.7	0.8%	-3.6%	-4.3%	-6.6%
Bayer	DEU	42.4	-0.8%	-4.2%	-22.0%	-41.8%
GlaxoSmithKline	GBR	1,333.2	-1.5%	-3.1%	-9.9%	-25.1%
Astrazeneca	GBR	7,955.0	0.4%	-2.0%	-7.3%	4.6%
Thermo Fisher	USA	482.0	2.8%	3.8%	12.0%	48.4%
Eli Lilly & Co.	USA	141.7	0.2%	-3.5%	-5.5%	7.8%
Celgene	USA	108.2	0.0%	0.0%	0.0%	0.0%

Utilities

Company	국가	Close	1D	1W	1M	YTD
Nextera Energy	USA	302.3	1.5%	1.3%	8.7%	24.8%
Enel S.P.A	ITA	7.5	-0.9%	-0.2%	1.8%	5.3%
Yangtze Power	CHN	19.0	0.0%	-0.2%	-5.2%	3.4%
Duke Energy	USA	93.9	1.5%	2.1%	13.5%	2.9%
Iberdrola	ESP	10.7	-0.4%	-2.5%	4.0%	16.9%
Southern Co/the	USA	60.6	2.9%	4.4%	14.0%	-4.9%
Dominion Energy	USA	81.2	1.2%	0.5%	4.7%	-2.0%
EDF	FRA	10.3	0.4%	1.5%	19.6%	3.7%
Engie	FRA	11.2	-1.5%	-3.6%	0.4%	-22.2%
Exelon	USA	42.2	0.2%	2.0%	19.9%	-7.4%
National Grid	GBR	934.8	0.3%	0.5%	11.8%	-1.0%
AEP	USA	92.2	2.0%	3.0%	15.5%	-2.4%
HK & China Gas	HKG	11.2	0.0%	-0.4%	0.7%	-22.7%
Sempra Energy	USA	132.3	2.3%	2.9%	11.1%	-12.7%

Information Technology

Company	국가	Close	1D	1W	1M	YTD
Alphabet	USA	1,606.7	1.3%	3.3%	10.1%	20.0%
Tencent	HKG	563.5	-0.5%	2.1%	10.2%	50.0%
Alibaba	USA	306.3	-0.5%	2.3%	11.3%	44.4%
Facebook	USA	278.1	-0.2%	4.3%	9.2%	35.5%
Taiwan Semicon	TWN	455.0	0.4%	0.4%	4.1%	37.5%
Oracle	USA	59.7	0.0%	-1.4%	-1.5%	12.7%
Nvidia	USA	534.4	-1.2%	-4.4%	5.7%	127.1%
SAP	DEU	124.8	-0.2%	-4.8%	-6.8%	3.7%
Adobe Systems	USA	483.6	-2.5%	-3.5%	-0.7%	46.6%
Texas Instruments	USA	148.2	1.4%	-2.8%	6.9%	15.5%
Broadcom	USA	373.4	0.4%	-1.7%	3.3%	18.1%
Paypal	USA	203.9	-4.3%	0.4%	8.6%	88.5%
ASML	NLD	320.1	-1.4%	-2.7%	4.4%	21.4%
Baidu	USA	132.9	-1.5%	2.2%	7.1%	5.1%
Qualcomm	USA	128.4	-0.1%	-0.2%	12.8%	45.5%
Micron Technology	USA	54.4	2.0%	4.7%	9.4%	1.1%
Tokyo Electron	JAP	29,250.0	0.5%	-0.7%	11.4%	22.3%
Nintendo	JAP	55,850.0	-0.7%	-4.7%	-6.4%	27.0%
Applied Materials	JAP	61.7	-0.7%	-2.8%	6.6%	1.1%

Financials

Company	국가	Close	1D	1W	1M	YTD
Berkshire Hathaway	USA	317,180.0	0.6%	-0.1%	-1.1%	-6.6%
Ind&Comm BOC	CHN	5.1	0.2%	2.6%	2.6%	-13.9%
Bank of America	USA	24.9	3.4%	3.0%	3.9%	-29.4%
Construction BOC	HKG	5.8	2.3%	10.1%	10.1%	-14.0%
Wells Fargo	USA	23.3	2.4%	1.3%	-1.7%	-56.8%
PingAn Insurance	HKG	84.4	-0.2%	2.1%	2.9%	-8.4%
Agricultural Bank	HKG	2.8	1.1%	7.8%	11.6%	-19.0%
HSBC Holdings	GBR	307.0	1.5%	2.6%	6.9%	-48.1%
Citi Group	USA	44.0	2.2%	0.8%	1.5%	-45.0%
Bank of China	HKG	2.6	2.0%	4.8%	4.8%	-21.9%

Real Estate

Company	국가	Close	1D	1W	1M	YTD
American Tower	USA	235.8	-2.5%	-1.6%	-2.6%	2.6%
China Vanke	HKG	24.6	1.9%	4.7%	0.2%	-26.2%
Simon Property	USA	66.4	3.3%	1.9%	1.9%	-55.5%
SHKP Ltd	HKG	97.8	0.1%	-0.5%	-0.7%	-18.1%
Country Garden	HKG	9.8	3.6%	1.6%	2.9%	-21.6%
Crown Castle Int'l	USA	156.3	-4.6%	-7.1%	-2.3%	9.9%
China Evergrande	HKG	15.3	2.3%	-3.2%	-4.6%	-29.4%
Overseas land&Invest	HKG	19.7	0.7%	1.5%	-0.1%	-35.0%

※ 작성자(SK증권 리서치센터)는 본 조사분석자료에 게재된 내용들이 외부의 부당한 압력이나 간섭없이 신의성실하게 작성되었음을 확인합니다. 자료 제공일 시점에서의 의견 및 추정치로 최종 실적과 오차가 발생할 수 있으며, 투자를 유도할 목적이 아니라 투자판단에 참고가 되는 정보제공을 목적으로 하고 있습니다. 투자시 투자자 자신의 판단과 책임하에 최종결정을 하시기 바랍니다. 본 자료는 당사의 저작물로서 모든 저작권은 당사에게 있으며, 어떠한 경우에도 당사의 동의 없이 복제, 대여, 전송, 재배포 될 수 없습니다.

