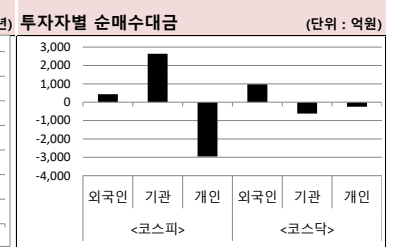
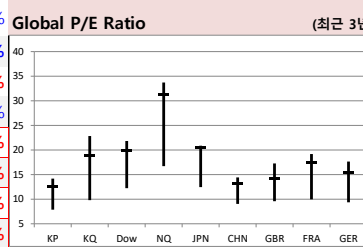
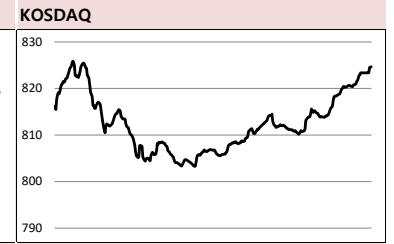
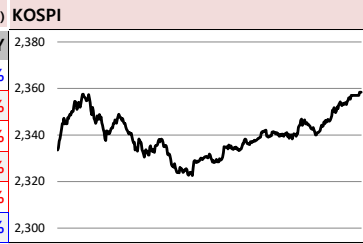


MORNING CALL



2020-10-21, (수)

Global Indices		(단위: pt, 10억 원지통화)							
	Close	시가총액	1D	1W	1M	3M	YTD	3Y	
KOSPI	2,358.4	1,553,031.9	0.5%	-1.9%	-2.2%	7.3%	7.3%	-5.3%	
KOSDAQ	824.7	317,673.6	0.3%	-5.4%	-7.2%	5.5%	23.1%	22.5%	
Dow Jones	28,308.8	8,862.2	0.4%	-1.3%	2.4%	6.1%	-0.8%	21.3%	
Nasdaq	11,516.5	18,348.5	0.3%	-2.9%	6.7%	7.0%	28.4%	73.7%	
S&P 500	3,443.1	29,682.6	0.5%	-2.0%	3.7%	5.9%	6.6%	33.7%	
UK	5,889.2	1,621.2	0.1%	-1.3%	-2.0%	-5.9%	-21.9%	-21.7%	
Germany	12,737.0	1,176.1	-0.9%	-2.2%	-2.9%	-2.4%	-3.9%	-2.0%	
France	4,929.3	1,580.0	-0.3%	-0.4%	-1.0%	-3.2%	-17.5%	-8.2%	
Japan	23,567.0	358,644.7	-0.4%	-0.1%	0.9%	3.7%	-0.4%	9.8%	
China	3,328.1	39,990.7	0.5%	-0.9%	-0.3%	0.4%	9.1%	-1.5%	
Brazil	100,539.8	3,249.8	1.9%	2.1%	2.3%	-3.7%	-13.1%	31.6%	
Vietnam	944.4	3,422,160.2	0.1%	1.6%	4.8%	9.6%	-1.7%	14.2%	
India	40,544.4	79,059.9	0.3%	-0.2%	4.4%	8.4%	-1.8%	25.2%	
Russia	2,803.1	39,583.6	0.3%	-0.9%	-5.0%	0.0%	-8.0%	35.3%	



Global Market

미국 증시 - 민주당의 펠로시 하원의장이 부양책 합의를 낙관하며 상승
 · 트럼프 대통령, 부양책 규모를 종전보다 천억 달러 높은 1조9천억 달러로 제시
 · 펠로시 의장, 협상 마감시한으로 제시했던 20일 이후에도 협상을 이어갈 수 있다는 뜻 밝힘

유럽 증시 - 미국 경기부양책과 브렉시트에 대한 불확실성에 혼조세
 · 미국의 부양책 협상 마감시한이 20일로 제시했으나 미 대선 전에 타결 실패할 것이란 우려
 · 영국과 EU가 무역협정을 포함한 미래 관계 협상을 재개하지 못하고 있는 점이 불안요인으로 작용

중국 증시 - 대출우대금리(LPR)가 동결된 가운데, 내수에 대한 기대감으로 상승
 · 사실상 기준금리 역할을 하는 1년 만기 LPR, 전월과 같은 연 3.85%로 동결됨
 · 그런 가운데 중국의 내수 강세에 대한 기대감이 커지면서 상승

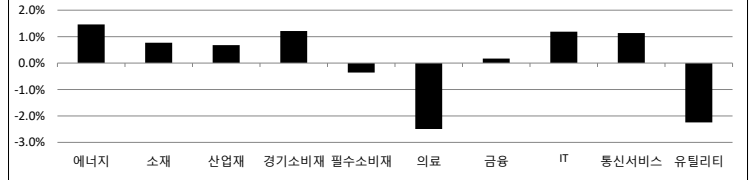
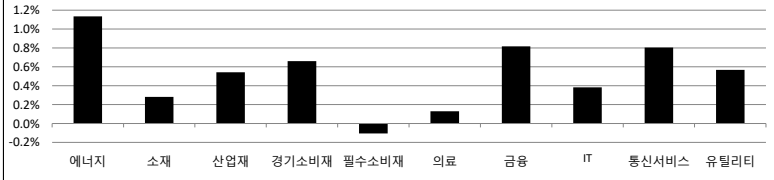
국내 증시 - 미국 부양책 관련 우려감이 하락했다가 오후들어 기관·외국인 순매수 확대로 상승
 · 미 대선 전 추가 경기부양책을 처리하기 위한 협상 마감시한이 가까워지면서 불안감 ↓
 · 하지만, 미국 선물시장 상승과 함께 장 후반 기관과 외국인의 순매수에 힘입어 반등

Today's Event

- 9월 생산자물가지수
- 연준 베이지북 공개
- 유로존, 크리스틴 라가르드 ECB총재 연설
- LG화학 실적발표 예정
- 삼성바이오로직스 실적발표 예정
- 미, 테슬라 실적발표
- 미, 바이오젠 실적발표
- 미, 버라이즌 실적발표

S&P 500 Sector							
	1D	1W	1M	3M	YTD	2Y	3Y
에너지	1.1%	-1.8%	-9.6%	-17.2%	-50.4%	-57.3%	-54.9%
소재	0.3%	-0.2%	0.2%	8.2%	6.9%	23.9%	12.1%
산업재	0.5%	0.9%	3.2%	13.9%	-0.4%	11.3%	10.4%
경기소비재	0.7%	-3.2%	6.6%	9.1%	26.4%	46.9%	71.4%
필수소비재	-0.1%	-1.9%	3.2%	7.3%	3.8%	19.4%	20.9%
의료	0.1%	-1.9%	1.0%	0.4%	4.2%	17.0%	27.6%
금융	0.8%	-1.0%	0.9%	3.9%	-19.4%	-6.9%	-6.8%
IT	0.4%	-2.7%	6.9%	8.9%	30.3%	70.8%	98.5%
통신서비스	0.8%	-2.9%	2.6%	2.7%	9.1%	29.4%	28.1%
유틸리티	0.6%	0.6%	10.0%	7.4%	-1.2%	17.1%	16.5%

Korea Sector							
	1D	1W	1M	3M	YTD	2Y	3Y
에너지	1.5%	-2.4%	-4.1%	5.9%	-20.6%	-39.9%	-41.6%
소재	0.8%	-1.7%	0.4%	21.0%	32.7%	18.7%	-6.7%
산업재	0.7%	-0.6%	-1.9%	-2.8%	-16.3%	-20.1%	-31.8%
경기소비재	1.2%	-3.7%	-4.0%	18.1%	4.6%	15.8%	-6.6%
필수소비재	-0.4%	-0.2%	-0.1%	6.5%	1.8%	-1.1%	-12.7%
의료	-2.5%	-6.5%	-14.3%	-15.6%	34.2%	-7.1%	11.1%
금융	0.2%	0.9%	2.5%	4.9%	-20.9%	-28.9%	-38.4%
IT	1.2%	-0.6%	2.1%	11.2%	9.6%	37.5%	15.6%
통신서비스	1.1%	-2.1%	-4.4%	7.1%	52.6%	84.8%	97.8%
유틸리티	-2.2%	2.0%	4.6%	6.5%	-24.0%	-26.3%	-46.9%



Fixed Income				Commodity					
	Close	1D	1M	YTD		Close	1D	1M	YTD
국고채 3년	0.912	2.0	0.7	-44.3	국제유가(WTI)	41.46	1.5%	0.9%	-32.1%
국고채 10년	1.465	2.5	-4.0	-20.7	VIX Index	29.35	0.6%	13.6%	113.0%
미국채 2년	0.143	-0.2	0.4	-142.6	천연가스	2.91	4.2%	42.2%	33.1%
미국채 10년	0.786	1.7	9.2	-113.2	CRB상품지수	152.33	0.5%	0.5%	-18.0%
일본 국채 10년	0.022	-0.4	0.7	3.3	금(Comex)	1,910.40	0.2%	-2.2%	25.4%
중국 국채 10년	2.925	-1.8	-6.9	-27.9	BDI(Baltic Dry)	1,409.00	0.0%	8.7%	29.3%
독일 국채 10년	-0.606	2.2	-12.1	-42.0	구리	314.80	2.0%	1.1%	12.5%

Currency				
	Close	1D	1M	YTD
달러인덱스(pt)	93.07	-0.4%	0.2%	-3.5%
원/달러(원)	1,139.35	-0.2%	-1.8%	-1.5%
엔/달러(엔)	105.50	0.1%	0.9%	-3.0%
달러/유로(달러)	1.18	0.5%	-0.2%	5.4%
원/홍콩달러(원)	146.99	-0.2%	-1.8%	-0.8%
원/위안(원)	170.68	0.1%	-0.7%	2.9%
달러/파운드(달러)	1.29	0.0%	0.2%	-2.3%

※ 작성자(SK증권 리서치센터)는 본 조사분석자료에 게재된 내용들이 외부의 부당한 압력이나 간섭없이 신의성실하게 작성되었음을 확인합니다. 자료 제공일 시점에서의 의견 및 추정치로 최종 실적과 오차가 발생할 수 있으며, 투자를 유도할 목적이 아니라 투자판단에 참고가 되는 정보제공을 목적으로 하고 있습니다. 투자시 투자자 자신의 판단과 책임하에 최종결정을 하시기 바랍니다. 본 자료는 당사의 저작물로서 모든 저작권은 당사에게 있으며, 어떠한 경우에도 당사의 동의 없이 복제, 대여, 전송, 재배포 될 수 없습니다.



MORNING CALL



2020-10-21, (수)

일일 상승률 상위 종목			일일 하락률 상위 종목		
종목명	시가총액	수익률	종목명	시가총액	수익률
파워로직스	3,063	29.9%	모아텍	1,541	-29.7%
SV인베스트먼트	3,843	19.5%	메디톡스	12,543	-21.7%
현대글로벌비스	74,813	14.3%	KEC	2,708	-15.3%
삼부토건	3,507	11.4%	엠투엔	2,900	-14.3%
웰크론	1,877	10.1%	엘브이엠씨홀딩스	2,598	-12.3%
삼천당제약	12,887	9.9%	제일약품	6,161	-12.1%
CJ씨푸드	1,890	9.2%	케이피엠테크	4,615	-12.0%
에스피지	1,624	8.8%	우리바이오	1,359	-11.3%
현대오토에버	14,364	8.7%	피씨엘	3,096	-10.0%
케이엔더블유	1,014	8.6%	KC코트렐	1,118	-10.0%
KNN	2,874	8.5%	한솔홈데코	1,551	-9.8%
영화테크	1,061	8.5%	오르비텍	1,025	-9.2%
케이엠	1,475	8.3%	헬릭스미스	5,246	-9.1%
에스넷	1,239	8.3%	유테크	1,690	-8.6%
세진중공업	3,672	8.1%	압타바이오	3,207	-8.5%
레고캠바이오	13,547	8.1%	제일파마홀딩스	3,091	-8.5%
올릭스	4,263	8.0%	에스코넥	1,563	-8.2%
이원컴포텍	1,625	7.6%	세화아이엠씨	1,226	-7.9%
비에이치	7,665	7.5%	KPX홀딩스	1,926	-7.2%
툰텍	6,312	7.4%	경남제약	1,441	-7.1%

25만
원가 좋아하는
사람들이 벌써
이렇게나

**시립웰스 회원
25만 돌파!**

시립웰스 외 250,000명이 좋아합니다.

스마트하게 돈 버는 지갑, 시립웰스

membership Wealth

주요 투자자별 순매수/순매도 상위 종목 (단위: 억원)

<외국인 순매수 상위>			<외국인 순매도 상위>			<기관 순매수 상위>			<기관 순매도 상위>			<개인 순매수 상위>			<개인 순매도 상위>		
종목명	매수대금	종목명	매도대금	종목명	매수대금	종목명	매도대금	종목명	매수대금	종목명	매도대금	종목명	매수대금	종목명	매도대금		
삼성전자	2,924.9	SK하이닉스	-991.2	삼성전자	1,014.1	현대글로벌비스	-659.5	SK하이닉스	1,014.9	삼성전자	-3,865.7						
현대글로벌비스	468.6	현대차	-361.4	현대모비스	814.7	카카오	-251.4	셀트리온헬스케어	351.3	현대모비스	-625.3						
SK이노베이션	38.9	LG화학	-261.9	롯데케미칼	405.2	SK케미칼	-212.1	카카오	245.0	엔씨소프트	-431.3						
삼성SDI	262.1	현대모비스	-255.9	현대차	403.7	한화솔루션	-118.0	현대글로벌비스	218.0	롯데케미칼	-388.4						
엔씨소프트	229.4	셀트리온헬스케어	-244.7	엔씨소프트	226.2	셀트리온헬스케어	-105.2	SK케미칼	168.9	삼성SDI	-370.0						
제넥신	159.4	POSCO	-244.5	기아차	208.0	SK하이닉스	-86.5	한화솔루션	144.3	NAVER	-297.3						
SV인베스트먼트	93.4	신한지주	-161.4	POSCO	179.4	삼성물산	-56.9	LG화학	121.2	제넥신	-120.4						
알테오젠	77.7	기아차	-145.2	LG화학	142.9	금호석유	-50.2	신한지주	114.7	LG전자	-111.7						
LG전자	67.8	삼성바이오로직스	-140.1	하나금융지주	121.8	농심자	-46.7	한국전력	109.9	GS건설	-107.0						
유나이티드제약	55.7	KB금융	-112.2	GS건설	101.4	CJ제일제당	-38.5	삼성바이오로직스	95.2	SV인베스트먼트	-93.4						
천보	53.2	신풍제약	-87.1	SK텔레콤	100.2	NAVER	-37.9	신풍제약	94.9	알테오젠	-90.3						
에스에프에이	49.1	SK텔레콤	-86.4	삼성SDI	91.6	한국전력	-33.7	농심자	87.4	에스에프에이	-71.7						
대주전자재료	47.6	신세계	-81.6	현대백화점	68.4	제넥신	-33.0	금호석유	72.0	하나금융지주	-69.9						
디피씨	42.5	고려아연	-78.8	비에이치	62.5	JYP Ent.	-32.4	삼성물산	69.8	SK이노베이션	-69.7						
이오테크닉스	39.1	한국전력	-76.9	만도	61.2	천보	-31.8	고려아연	68.0	넷마블	-69.3						
SK이노베이션	38.9	SK	-58.8	삼성화재	56.3	엘브이엠씨홀딩스	-31.5	현대차	65.5	삼성전기	-64.5						
CJ대한통운	35.5	삼성화재	-56.5	넷마블	55.3	이오테크닉스	-29.7	호텔신라	64.8	기아차	-62.4						
오스코텍	34.8	하나금융지주	-51.5	삼성전기	49.7	KMH	-27.9	신세계	63.6	비에이치	-57.7						
SK케미칼	34.8	호텔신라	-50.1	신한지주	46.3	KT&G	-26.2	POSCO	62.1	BGF리테일	-55.1						

후강통(Shanghai-Hongkong Link) 시가총액 상위기업 수익률 (단위: CNY, %) 선강통(Shenzhen-Hongkong Link) 시가총액 상위기업 수익률 (단위: CNY, %)

코드	종목명	시가총액(M)	Close	수익률	코드	종목명	시가총액(M)	Close	수익률
601318 C1 Equity	PING AN INSURANCE GROUP CO	1,422,095.8	81.23	-0.76%	000651 C2 Equity	GREE ELECTRIC APPLIANCES I-A	346,806.9	57.65	0.70%
600519 C1 Equity	KWEICHOW MOUTAI CO LTD-A	2,178,247.0	1,734.00	2.06%	002475 C2 Equity	LUXSHARE PRECISION INDUST	413,584.8	59.22	1.28%
600276 C1 Equity	JIANGSU HENGRUI MEDICINE C-A	482,967.3	91.01	-0.56%	002415 C2 Equity	HANGZHOU HIKVISION DIGITA	367,072.0	39.28	0.03%
600009 C1 Equity	SHANGHAI INTERNATIONAL AIR-	134,039.2	69.56	0.94%	000063 C2 Equity	ZTE CORP-A	147,115.2	34.84	0.99%
600050 C1 Equity	CHINA UNITED NETWORK-A	153,527.2	4.95	0.41%	000858 C2 Equity	WULIANGYE YIBIN CO LTD-A	935,389.9	240.98	2.03%
601888 C1 Equity	CHINA INTERNATIONAL TRAVEL-	390,534.2	200.02	-0.04%	000333 C2 Equity	MIDEA GROUP CO LTD-A	535,763.0	76.30	1.73%
603993 C1 Equity	CHINA MOLYBDENUM CO LTD-A	80,001.4	3.98	1.79%	000002 C2 Equity	CHINA VANKE CO LTD -A	306,534.7	27.48	-0.94%
600585 C1 Equity	ANHUI CONCH CEMENT CO LTD-	275,707.1	54.32	0.44%	300015 C2 Equity	AIER EYE HOSPITAL GROUP CO	236,492.7	57.38	2.08%
600030 C1 Equity	CITIC SECURITIES CO-A	361,233.8	30.65	-0.74%	002714 C2 Equity	MUYUAN FOODSTUFF CO LTD-	280,712.8	74.90	0.94%
603160 C1 Equity	SHENZHEN GOODIX TECHNOLOG	76,796.5	167.80	1.64%	002027 C2 Equity	FOCUS MEDIA INFORMATION I	137,238.2	9.35	1.41%

※ 작성자(SK증권 리서치센터)는 본 조사분석자료에 게재된 내용들이 외부의 부당한 압력이나 간섭없이 신의성실하게 작성되었음을 확인합니다. 자료 제공일 시점에서의 의견 및 추정치로 최종 실적과 오차가 발생할 수 있으며, 투자를 유도할 목적이 아니라 투자판단에 참고가 되는 정보제공을 목적으로 하고 있습니다. 투자시 투자자 자신의 판단과 책임하에 최종결정을 하시기 바랍니다. 본 자료는 당사의 저작물로서 모든 저작권은 당사에게 있으며, 어떠한 경우에도 당사의 동의 없이 복제, 대여, 전송, 재배포 될 수 없습니다.



MORNING CALL



2020-10-21, (수)

코스피 & 코스닥 섹터별 시가총액 상위 종목 수익률(국내)

(단위 : 억원 / 원)

섹터	코드	종목명	시가총액	Close	1D	1W	YTD	코드	종목명	시가총액	Close	1D	1W	YTD
에너지 Energy	A096770	SK이노베이션	129,914	140,500	2.9%	-3.4%	-6.3%	A009830	한화솔루션	69,061	43,200	0.0%	-9.0%	129.2%
	A010950	S-Oil	64,060	56,900	-1.7%	-1.9%	-40.3%	A002380	KCC	13,996	157,500	-2.5%	-0.3%	-23.2%
	A078930	GS	31,731	34,150	-0.2%	1.3%	-33.8%	A011780	금호석유	41,284	135,500	2.7%	-6.6%	74.8%
	A018670	SK가스	10,338	112,000	-1.3%	-5.1%	32.4%	A047050	포스코인터내셔널	17,643	14,300	-2.1%	2.9%	-23.3%
	A002960	한국셀섹유	3,120	240,000	0.2%	-0.2%	-25.7%	A010060	OCI	14,190	59,500	0.0%	-5.1%	-5.0%
	A017940	E1	3,286	47,900	-0.6%	1.8%	-0.8%	A011790	SKC	27,888	74,300	1.9%	-6.3%	45.7%
소재 Materials	A051910	LG화학	438,378	621,000	1.0%	-3.6%	95.6%	A036490	SK머티리얼즈	24,302	230,400	5.5%	-1.8%	24.2%
	A005490	POSCO	180,041	206,500	-1.0%	0.7%	-12.7%	A036830	솔브레인홀딩스	4,199	43,650	1.5%	0.2%	8.0%
	A010130	고려아연	69,913	370,500	-0.9%	-2.1%	-12.8%	A178920	PI첨단소재	8,560	29,150	1.2%	-6.0%	-16.7%
	A011170	롯데케미칼	81,061	236,500	6.1%	6.8%	5.6%	A005290	동진세미켐	14,525	28,250	2.5%	-4.1%	68.7%
	A004020	현대제철	41,635	31,200	2.0%	10.6%	-0.8%	A278280	천보	14,690	146,900	-0.2%	-7.1%	138.5%
	A003410	쌍용양회	28,821	5,720	1.6%	1.6%	0.9%	A078130	국일제지	6,545	5,180	0.8%	-2.8%	-13.4%
산업재 Industrials	A028260	삼성물산	191,559	102,500	-0.5%	-2.8%	-5.5%	A010140	삼성중공업	32,760	5,200	-0.4%	-1.9%	-28.5%
	A034730	SK	138,962	197,500	-0.8%	-4.4%	-24.6%	A000720	현대건설	35,188	31,600	-0.9%	2.8%	-25.3%
	A003550	LG	124,586	72,200	1.0%	-4.4%	-2.2%	A004990	롯데지주	30,896	29,450	-1.0%	-1.8%	-24.4%
	A009540	한국조선해양	56,689	80,100	-0.6%	-3.6%	-36.7%	A047810	한국항공우주	22,029	22,600	0.0%	-0.9%	-33.6%
	A086280	현대글로비스	74,813	199,500	14.3%	20.9%	39.5%	A012750	에스원	32,451	85,400	-0.8%	-1.7%	-8.9%
	A267250	현대중공업지주	35,389	224,000	0.2%	0.0%	-33.7%	A000120	CJ대한통운	41,633	182,500	0.6%	-2.1%	17.7%
자유소비재 Consumer Discretionary	A005380	현대차	357,894	167,500	-0.3%	-6.4%	39.0%	A028300	에이치엘비	48,706	92,500	3.6%	-2.5%	-9.2%
	A012330	현대모비스	225,755	237,500	6.7%	0.9%	-7.2%	A035760	CJ ENM	30,591	139,500	1.6%	-4.1%	-12.6%
	A000270	기아차	189,913	46,850	0.3%	-6.9%	5.8%	A034230	파라다이스	12,323	13,550	-0.4%	-1.8%	-31.4%
	A066570	LG전자	148,429	90,700	1.8%	-1.1%	25.8%	A028150	GS홈쇼핑	9,037	137,700	2.6%	2.2%	-7.3%
	A035250	강원랜드	48,137	22,500	0.5%	-2.2%	-24.0%	A025980	아난티	7,342	8,620	-1.3%	-4.5%	-17.1%
	A021240	코웨이	57,121	77,400	-1.8%	-5.3%	-16.9%	A033290	코웰패션	5,372	6,070	1.7%	-2.7%	7.6%
필수소비재 Consumer Staples	A051900	LG생활건강	241,614	1,547,000	-1.0%	-0.1%	22.7%	A282330	BGF리테일	22,988	133,000	3.9%	7.7%	-21.5%
	A033780	KT&G	114,090	83,100	0.1%	0.1%	-11.4%	A139480	이마트	43,068	154,500	0.0%	2.3%	21.2%
	A090430	아모레퍼시픽	98,503	168,500	-0.9%	0.0%	-15.8%	A007070	GS리테일	28,144	36,550	1.7%	1.1%	-6.9%
	A002790	아모레G	39,745	48,200	-1.7%	-2.9%	-41.7%	A007310	오뚜기	20,306	553,000	-1.6%	-3.2%	-0.2%
	A271560	오리온	51,002	129,000	0.4%	0.0%	22.3%	A000080	하이진트로	26,090	37,200	-0.8%	-3.9%	28.3%
	A097950	CJ제일제당	58,184	386,500	0.3%	-2.9%	53.1%	A026960	동서	29,262	29,350	-0.2%	7.9%	68.7%
의료 Health Care	A207940	삼성바이오로직스	451,245	682,000	-0.6%	-5.7%	57.5%	A091990	셀트리온헬스케어	131,576	86,700	-3.3%	-5.3%	63.6%
	A068270	셀트리온	331,410	245,500	-3.9%	-9.2%	35.6%	A084990	헬릭스미스	5,246	19,600	-9.1%	-42.4%	-73.6%
	A128940	한미약품	32,213	272,000	-2.3%	-2.2%	-8.3%	A145020	휴젤	23,718	187,200	0.1%	-1.9%	38.0%
	A008930	한미사이언스	38,749	58,700	-2.0%	0.9%	53.1%	A086900	메디톡스	12,543	180,500	-21.7%	-14.1%	-37.2%
	A000100	유한양행	40,515	60,600	-1.8%	-5.5%	28.1%	A140410	메지온	14,800	170,000	1.7%	-1.4%	-11.1%
	A069620	대웅제약	11,992	103,500	1.5%	-3.7%	-24.7%	A067630	에이치엘비생명과학	11,815	25,100	4.6%	0.0%	-9.6%
IT Information Technology	A005930	삼성전자	3,635,598	60,900	1.5%	0.0%	9.1%	A032500	케이엠더블유	28,791	72,300	1.5%	-5.5%	41.5%
	A000660	SK하이닉스	620,258	85,200	-1.7%	-3.4%	-9.5%	A240810	원익IPS	15,290	31,150	1.0%	-6.2%	-13.1%
	A018260	삼성에스디에스	136,185	176,000	1.2%	1.7%	-9.5%	A056190	에스에프에이	14,543	40,500	4.9%	1.4%	-12.4%
	A006400	삼성SDI	297,407	432,500	4.7%	-2.9%	83.3%	A098460	고영	12,083	88,000	0.0%	-0.1%	-16.6%
	A034220	LG디스플레이	56,356	15,750	0.0%	-2.5%	-3.1%	A039030	이오테크닉스	11,162	90,600	-0.6%	-10.8%	-12.3%
	A011070	LG이노텍	38,932	164,500	0.3%	0.9%	17.5%	A218410	RFHIC	8,800	36,900	0.5%	-2.3%	0.1%
	A012510	더존비즈온	32,384	108,500	0.9%	0.5%	34.0%	A058470	리노공업	17,666	115,900	2.2%	-4.8%	80.3%
	A020150	일진머티리얼즈	19,274	41,800	1.8%	-6.3%	-2.2%	A046890	서울반도체	10,903	18,700	1.6%	-7.2%	15.1%
	A307950	현대오트모에버	14,364	68,400	8.7%	0.7%	35.7%	A006490	인스코비	2,466	2,475	-2.9%	-2.9%	-19.1%
	A017670	SK텔레콤	188,138	233,000	0.2%	-3.9%	-2.1%	A036630	세종텔레콤	1,807	301	-3.5%	-9.3%	-21.0%
통신서비스 Telecommunication Services	A030200	KT	60,186	23,050	-0.2%	-0.4%	-14.6%	A065530	전파기지국	2,344	4,435	-2.3%	-5.9%	35.2%
	A032640	LG유플러스	51,302	11,750	0.9%	0.0%	-17.3%	A000810	삼성화재	88,117	186,000	-0.5%	2.2%	-23.6%
	A055550	신한지주	149,793	29,000	0.0%	2.3%	-33.1%	A086790	하나금융지주	91,274	30,400	1.5%	1.3%	-17.6%
금융 Financials	A105560	KB금융	169,442	40,750	0.1%	1.4%	-14.5%	A316140	우리금융지주	61,898	8,570	-0.4%	-1.4%	-26.1%
	A032830	삼성생명	120,600	60,300	-0.3%	-1.5%	-19.1%	A015350	부산가스	5,544	50,400	-0.6%	-2.0%	41.2%
	A015760	한국전력	134,812	21,000	-1.9%	0.0%	-24.5%	A004690	삼천리	3,264	80,500	0.0%	4.4%	-4.7%
유틸리티 Utilities	A036460	한국가스공사	27,694	30,000	-4.6%	17.2%	-20.7%	A017390	서울가스	3,800	76,000	-1.0%	2.4%	7.7%
	A071320	지역난방공사	4,429	38,250	-3.4%	6.8%	-19.1%	A267290	경동도시가스	1,173	19,900	-2.5%	-2.5%	-6.4%

※ 작성자(SK증권 리서치센터)는 본 조사분석자료에 게재된 내용들이 외부의 부당한 압력이나 간섭없이 신의성실하게 작성되었음을 확인합니다. 자료 제공일 시점에서의 의견 및 추정치로 최종 실적과 오차가 발생할 수 있으며, 투자를 유도할 목적이 아니라 투자판단에 참고가 되는 정보제공을 목적으로 하고 있습니다. 투자시 투자자 자신의 판단과 책임하에 최종결정을 하시기 바랍니다. 본 자료는 당사의 저작물로서 모든 저작권은 당사에게 있으며, 어떠한 경우에도 당사의 동의 없이 복제, 대여, 전송, 재배포 될 수 없습니다.



MORNING CALL



2020-10-21, (수)

섹터별 시가총액 상위 종목 수익률(해외)

Dow Jones Industrial Average Members

Company	국가	Close	1D	1W	1M	YTD
Apple	USA	117.5	1.3%	-3.0%	10.0%	60.1%
American Express	USA	103.1	0.7%	-1.8%	-0.3%	-17.1%
Boeing	USA	167.2	0.1%	3.1%	3.8%	-48.7%
Caterpillar	USA	169.0	0.9%	4.2%	10.9%	14.4%
Cisco Systems	USA	39.2	-0.3%	-1.5%	-1.5%	-18.3%
Chevron	USA	71.7	0.6%	-2.3%	-8.3%	-40.5%
Walt Disney	USA	125.0	0.6%	-3.1%	-2.9%	-13.6%
Dow Inc	USA	49.3	1.0%	3.0%	-2.0%	-
Walgreens Boots Alliance	USA	37.5	1.4%	3.6%	1.5%	-36.4%
Goldman Sachs Group	USA	208.0	1.1%	-1.3%	6.8%	-9.5%
Home Depot	USA	286.0	0.8%	-1.5%	3.9%	31.0%
IBM	USA	117.4	-6.5%	-6.2%	-4.4%	-12.4%
Intel	USA	53.4	-2.1%	-0.7%	7.1%	-10.7%
Johnson & Johnson	USA	144.6	0.2%	-2.6%	-3.1%	-0.9%
JPMorgan Chase & Co	USA	100.4	0.6%	-0.4%	2.1%	-28.0%
Coca-Cola	USA	50.3	1.3%	0.1%	-0.4%	-9.2%
McDonald's	USA	227.5	0.6%	0.0%	3.3%	15.1%
3M	USA	171.0	0.8%	2.6%	0.8%	-3.1%
Merck & Co	USA	78.3	-0.5%	-3.0%	-8.8%	-13.9%
Microsoft	USA	214.7	0.2%	-3.7%	7.1%	36.1%
NIKE	USA	128.5	0.8%	-0.5%	12.1%	26.8%
Pfizer	USA	37.5	-0.8%	1.6%	2.3%	-4.3%
Procter & Gamble	USA	142.5	0.4%	-1.2%	3.7%	14.1%
Travelers	USA	118.1	5.6%	4.6%	5.8%	-13.8%
UnitedHealth Group	USA	323.4	-0.2%	-2.4%	5.0%	10.0%
United Technologies	USA	61.2	-0.4%	2.9%	-1.8%	-30.7%
Visa	USA	197.7	0.4%	-3.2%	-2.4%	5.2%
Verizon	USA	57.3	-0.1%	-3.6%	-5.1%	-6.8%
Walmart	USA	143.9	0.7%	-1.6%	6.4%	21.1%
Exxon Mobil	USA	33.7	0.8%	-1.5%	-9.4%	-51.7%

Materials

Company	국가	Close	1D	1W	1M	YTD
BHP Billiton	AUS	35.9	-1.6%	-1.1%	-5.0%	-7.8%
BASF	DEU	52.8	0.9%	-3.0%	-2.5%	-21.6%
Rio Tinto	AUS	94.1	-1.5%	-2.5%	-6.4%	-6.2%
SABIC	SAU	96.5	-0.5%	2.2%	7.2%	3.7%
Glencore	GBR	168.5	1.8%	0.1%	-6.7%	-28.4%
Vale S.A.	BRA	61.8	-0.2%	-0.5%	0.3%	16.0%
Air Liquide S.A.	FRA	131.4	-2.0%	-3.1%	-6.0%	4.1%
Nutrien	CAN	53.2	0.8%	1.1%	-3.3%	-22.9%
Shin-Etsu Chemical	JAP	14,290.0	0.1%	1.0%	1.4%	18.5%
LyondellBasell	USA	77.8	1.0%	1.5%	-1.5%	-17.6%
Air Products & Chemicals	USA	294.5	0.1%	-2.2%	-0.4%	25.3%
Southern Copper	USA	49.3	3.1%	3.9%	6.0%	16.0%
Linde PLC	USA	233.2	1.5%	-1.2%	-5.2%	9.6%
Alcoa	USA	12.8	1.3%	0.6%	-3.9%	-40.5%

Industrials

Company	국가	Close	1D	1W	1M	YTD
Honeywell Int'l	USA	173.3	1.0%	1.0%	2.7%	-2.1%
Siemens	DEU	110.6	1.0%	-0.4%	3.7%	4.9%
Union Pacific	USA	206.8	0.5%	1.9%	3.5%	14.4%
Lockheed Martin	USA	372.2	-3.0%	-4.3%	-5.8%	-4.4%
UPS	USA	174.9	1.6%	-0.3%	9.5%	49.4%
Airbus	FRA	66.9	1.1%	5.1%	-2.4%	-48.7%
Fedex	USA	287.4	1.9%	5.4%	18.4%	90.1%
General Dynamics	USA	138.5	-0.2%	-3.3%	-3.2%	-21.5%
Raytheon	USA	117.0	0.0%	0.0%	0.0%	-46.8%
Northrop Grumman	USA	309.1	-0.7%	-1.1%	-9.5%	-10.2%
Vinci	FRA	74.3	0.7%	1.8%	-2.2%	-25.0%
Illinois Tool Works	USA	203.4	0.5%	0.1%	2.2%	13.3%
Deutsche Post	DEU	41.3	0.9%	-0.1%	5.1%	21.3%
Canadian National Railway	CAN	147.0	0.3%	0.9%	6.0%	25.1%

Energy

Company	국가	Close	1D	1W	1M	YTD
Royal Dutch Shell	GBR	964.3	-0.6%	-1.9%	-6.8%	-56.9%
Petro China	HKG	2.2	-1.4%	-4.8%	-13.5%	-44.2%
Total	FRA	28.2	-0.4%	-3.4%	-9.3%	-42.6%
BP	GBR	206.0	-0.9%	-3.4%	-16.2%	-56.3%
China Petroleum	HKG	3.0	-1.3%	-7.5%	-10.8%	-36.7%
Schlumberger	USA	15.5	3.2%	-1.5%	-17.3%	-61.5%
Petrobras	BRA	20.2	3.4%	0.2%	-6.8%	-33.1%
Reliance Industries	IND	2,155.9	-0.9%	-5.5%	-6.5%	44.2%
Equinor	NOR	132.1	-1.1%	-1.9%	-8.5%	-24.7%
Shenhua Energy	HKG	13.7	-0.4%	-0.9%	0.4%	-15.7%
Conocophillips	USA	32.6	-0.4%	-6.6%	-9.2%	-49.9%
CNOOC	HKG	7.3	-2.0%	-5.0%	-12.4%	-44.0%
ENI S.P.A.	ITA	6.6	-0.4%	-1.9%	-11.2%	-52.6%
EOG Resources Inc	USA	36.3	0.2%	-6.1%	-10.9%	-56.7%
Rosneft Oil Co.	RUS	384.6	0.8%	1.5%	2.2%	-14.5%
Gazprom	RUS	166.5	1.8%	0.1%	-8.3%	-35.1%
Lukoil	RUS	4,270.0	1.8%	-2.4%	-8.7%	-30.8%
Suncor Energy	CHN	15.7	0.6%	-5.0%	-11.2%	-63.2%
Enterprise Products Partners	USA	17.2	0.3%	0.8%	3.4%	-39.0%
Enbridge	CHN	38.2	-0.4%	-2.0%	-5.1%	-26.1%
Occidental Petroleum	USA	10.1	2.5%	-4.3%	-13.6%	-75.6%

Consumer Discretionary

Company	국가	Close	1D	1W	1M	YTD
Amazon	USA	3,217.0	0.3%	-6.6%	8.9%	74.1%
Toyota Motor	JAP	6,897.0	-0.7%	-1.9%	-2.0%	-10.6%
Comcast	USA	44.3	-0.1%	-3.5%	-2.2%	-1.6%
LVMH	FRA	430.2	-0.6%	3.2%	4.0%	3.9%
Netflix	USA	525.4	-1.0%	-5.2%	11.8%	62.4%
Naspers	ZAF	312,500.0	0.5%	0.1%	7.9%	36.4%
Booking Holdings	USA	1,671.7	1.1%	-6.1%	-3.5%	-18.6%
Inditex	ESP	24.0	0.5%	-0.5%	-3.4%	-23.7%
Volkswagen	DEU	148.9	2.0%	1.2%	-1.8%	-14.1%
Daimler	DEU	48.6	1.1%	-0.1%	6.9%	-1.6%
Charter Comm.	USA	608.3	-1.5%	-6.4%	-2.7%	25.4%
Starbucks	USA	88.5	1.0%	-1.8%	4.2%	0.7%
Adidas	DEU	281.6	0.2%	-0.9%	0.9%	-2.8%
Lowe's	USA	177.1	1.1%	1.0%	10.6%	47.9%
Tesla	USA	421.9	-2.1%	-5.5%	-4.6%	404.3%
TJX	USA	54.9	-0.4%	-4.3%	-1.9%	-10.0%
Marriott International	USA	96.1	2.3%	-2.2%	-3.8%	-36.5%
Gree Electric Appliances	CHN	57.7	0.7%	3.1%	3.6%	-12.1%
Carnival	USA	14.6	3.3%	4.1%	-4.6%	-71.3%
Sands China	HKG	27.9	0.9%	-1.6%	-15.8%	-33.0%
Nissan Motor	JAP	368.0	-2.7%	-4.0%	-4.2%	-42.1%

※ 작성자(SK증권 리서치센터)는 본 조사분석자료에 게재된 내용들이 외부의 부당한 압력이나 간섭없이 신의성실하게 작성되었음을 확인합니다. 자료 제공일 시점에서의 의견 및 추정치로 최종 실적과 오차가 발생할 수 있으며, 투자를 유도할 목적이 아니라 투자판단에 참고가 되는 정보제공을 목적으로 하고 있습니다. 투자시 투자자 자신의 판단과 책임하에 최종결정을 하시기 바랍니다. 본 자료는 당사의 저작물로서 모든 저작권은 당사에게 있으며, 어떠한 경우에도 당사의 동의 없이 복제, 대여, 전송, 재배포 될 수 없습니다.



MORNING CALL



2020-10-21, (수)

Consumer Staples

(단위 : 각국 거래소 통화 기준)

Company	국가	Close	1D	1W	1M	YTD
Nestle	CHE	107.4	0.1%	-2.0%	-0.9%	2.5%
AB Inbev	BEL	48.3	1.2%	-2.2%	-0.7%	-33.5%
Unilever	NLD	52.2	0.2%	-1.4%	2.4%	1.9%
Pepsico	USA	139.7	0.0%	-2.7%	6.3%	2.2%
Philip Morris	USA	73.3	-5.8%	-7.4%	-6.1%	-13.8%
Kweichow Moutai	CHN	1,734.0	2.1%	-0.3%	2.3%	46.6%
BAT	GBR	2,617.0	0.5%	-3.6%	-1.9%	-19.0%
L'oreal	FRA	290.6	-0.1%	1.2%	5.1%	10.1%
Altria Group	USA	38.7	-1.2%	-1.7%	-2.9%	-22.5%
AmBev	BRA	13.4	1.7%	-2.7%	4.6%	-28.3%
Diageo	GBR	2,630.5	0.2%	-2.6%	2.4%	-17.8%
Costco Wholesale	USA	378.3	0.7%	-0.6%	12.6%	28.7%
Kraft Heinz	USA	32.0	0.8%	-1.3%	7.6%	-0.4%
CVS Health	USA	59.4	1.1%	0.5%	-0.2%	-20.0%
Mondelez International	USA	57.0	-0.3%	-3.3%	0.8%	3.4%

Telecommunication Services

(단위 : 각국 거래소 통화 기준)

Company	국가	Close	1D	1W	1M	YTD
AT&T	USA	26.8	-0.4%	-3.6%	-7.5%	-31.5%
China Mobile	HKG	50.0	0.0%	-1.7%	-4.8%	-23.7%
NTT Docomo	JAP	3,885.0	0.0%	0.2%	44.0%	27.9%
Nippon Telegraph	JAP	2,204.5	-1.1%	-2.0%	-2.2%	-20.0%
Softbank	JAP	7,140.0	-1.4%	1.2%	9.1%	50.1%
Deutsche Telekom	DEU	13.7	-1.2%	-5.3%	-8.8%	-5.7%
Vodafone	GBR	110.4	1.1%	-1.4%	2.5%	-24.8%
KDDI	JAP	2,725.0	-0.4%	1.1%	-0.7%	-16.2%
America Movil SAB	MEX	13.9	4.7%	0.6%	4.5%	-8.1%
T-Mobile	USA	113.1	0.3%	-7.0%	2.1%	44.5%
Telefonica	ESP	3.0	0.6%	-1.1%	-2.6%	-51.4%
Orange	FRA	9.5	1.0%	-2.6%	-0.4%	-27.8%
Singapore Telecom	SGP	2.1	-0.9%	-2.3%	-3.6%	-36.8%
Emirates Telecom	ARE	16.9	0.4%	0.4%	1.4%	3.5%
Saudi Telecom	SAU	103.4	-1.0%	-2.8%	1.4%	2.6%
Bell Canada Enterprises	CAN	55.3	0.1%	-2.3%	-0.4%	-8.1%

Health Care

(단위 : 각국 거래소 통화 기준)

Company	국가	Close	1D	1W	1M	YTD
Novartis	CHE	77.8	-1.0%	-2.9%	-6.2%	-15.4%
Roche Holding	CHE	307.1	-1.4%	-4.2%	-10.5%	-2.2%
AbbVie	USA	84.3	-0.1%	-4.1%	-6.5%	-4.8%
Amgen	USA	231.1	0.2%	-3.4%	-6.7%	-4.1%
Novo Nordisk	DNK	451.0	0.0%	-3.2%	3.7%	16.6%
Abbott Laboratories	USA	108.4	0.3%	0.0%	1.4%	24.8%
Medtronic	USA	109.2	0.6%	2.1%	1.4%	-3.8%
Bristol Myers Squibb	USA	60.6	-0.2%	-0.8%	2.3%	-5.5%
Sanofi	FRA	84.6	-1.3%	-3.3%	-4.3%	-5.6%
Gilead Sciences	USA	60.6	0.0%	-6.1%	-6.9%	-6.8%
Bayer	DEU	43.8	-0.3%	-2.5%	-23.5%	-39.9%
GlaxoSmithKline	GBR	1,380.2	-1.2%	-4.1%	-9.5%	-22.4%
Astrazeneca	GBR	8,066.0	-0.5%	-4.6%	-7.8%	6.0%
Thermo Fisher	USA	465.3	0.9%	-0.5%	8.4%	43.2%
Eli Lilly & Co.	USA	143.6	0.6%	-4.3%	-6.9%	9.3%
Celgene	USA	108.2	0.0%	0.0%	0.0%	0.0%

Utilities

(단위 : 각국 거래소 통화 기준)

Company	국가	Close	1D	1W	1M	YTD
Nextera Energy	USA	301.0	0.5%	-0.2%	8.7%	24.3%
Enel S.P.A	ITA	7.6	1.5%	-1.7%	2.2%	7.2%
Yangtze Power	CHN	18.8	0.1%	-2.5%	-9.0%	2.5%
Duke Energy	USA	92.1	0.0%	-0.9%	11.0%	0.9%
Iberdrola	ESP	11.0	0.2%	-1.6%	4.9%	19.4%
Southern Co/the	USA	58.6	1.0%	0.4%	11.0%	-8.0%
Dominion Energy	USA	81.1	0.2%	-0.6%	4.0%	-2.1%
EDF	FRA	10.5	1.4%	4.1%	21.4%	6.0%
Engie	FRA	11.7	-0.2%	-3.0%	0.8%	-18.9%
Exelon	USA	42.4	1.3%	3.5%	20.9%	-7.0%
National Grid	GBR	937.8	0.1%	0.0%	10.6%	-0.7%
AEP	USA	90.7	-0.7%	1.6%	15.1%	-4.1%
HK & China Gas	HKG	11.3	0.2%	0.0%	-0.5%	-22.0%
Sempra Energy	USA	129.7	1.3%	2.5%	8.1%	-14.4%

Information Technology

(단위 : 각국 거래소 통화 기준)

Company	국가	Close	1D	1W	1M	YTD
Alphabet	USA	1,551.1	1.4%	-1.0%	6.9%	15.8%
Tencent	HKG	564.5	0.5%	1.3%	7.5%	50.3%
Alibaba	USA	309.8	1.5%	0.3%	13.7%	46.1%
Facebook	USA	267.6	2.4%	-3.1%	6.0%	30.4%
Taiwan Semicon	TWN	451.0	-1.4%	-2.4%	1.6%	36.3%
Oracle	USA	59.8	0.2%	-2.0%	0.0%	12.8%
Nvidia	USA	545.8	1.1%	-4.2%	11.9%	132.0%
SAP	DEU	127.3	-1.8%	-4.4%	-6.2%	5.8%
Adobe Systems	USA	494.6	-0.1%	-3.8%	5.8%	50.0%
Texas Instruments	USA	150.8	0.0%	-2.4%	8.8%	17.6%
Broadcom	USA	377.0	0.3%	-1.2%	4.8%	19.3%
Paypal	USA	202.0	0.9%	-2.8%	14.7%	86.7%
ASML	NLD	326.2	-1.6%	-5.3%	5.7%	23.7%
Baidu	USA	130.1	0.6%	2.4%	4.3%	2.9%
Qualcomm	USA	128.3	-0.1%	0.7%	15.9%	45.4%
Micron Technology	USA	53.5	1.7%	3.2%	5.5%	-0.5%
Tokyo Electron	JAP	29,315.0	0.9%	2.0%	11.7%	22.5%
Nintendo	JAP	57,220.0	-1.8%	-3.7%	-4.2%	30.1%
Applied Materials	USA	62.3	0.3%	-3.8%	10.9%	2.0%

Financials

(단위 : 각국 거래소 통화 기준)

Company	국가	Close	1D	1W	1M	YTD
Berkshire Hathaway	USA	315,375.0	0.6%	-1.1%	-3.7%	-7.1%
Ind&Comm BOC	CHN	5.0	-0.8%	1.2%	0.0%	-15.3%
Bank of America	USA	24.1	1.8%	-3.2%	-4.2%	-31.5%
Construction BOC	HKG	5.6	-1.1%	5.7%	5.3%	-16.8%
Wells Fargo	USA	22.8	1.2%	-7.8%	-9.2%	-57.6%
PingAn Insurance	HKG	84.5	0.4%	2.7%	1.0%	-8.3%
Agricultural Bank	HKG	2.7	-2.2%	6.7%	5.9%	-21.3%
HSBC Holdings	GBR	308.6	-0.2%	1.1%	1.5%	-47.9%
Citi Group	USA	43.5	1.4%	-0.4%	-3.0%	-45.5%
Bank of China	HKG	2.5	-1.6%	2.0%	1.2%	-23.7%

Real Estate

(단위 : 각국 거래소 통화 기준)

Company	국가	Close	1D	1W	1M	YTD
American Tower	USA	243.8	1.8%	0.6%	-0.7%	6.1%
China Vanke	HKG	24.1	0.2%	0.4%	-4.9%	-27.5%
Simon Property	USA	64.5	0.9%	-2.1%	-7.7%	-56.7%
SHKP Ltd	HKG	98.2	-0.7%	-0.7%	-2.7%	-17.7%
Country Garden	HKG	9.5	-0.7%	-5.6%	0.9%	-24.0%
Crown Castle Int'l	USA	164.5	0.1%	-1.4%	3.0%	15.7%
China Evergrande	HKG	15.3	-2.4%	-20.9%	-7.3%	-29.2%
Overseas land&Invest	HKG	19.5	-0.8%	-3.6%	-4.1%	-35.7%

※ 작성자(SK증권 리서치센터)는 본 조사분석자료에 게재된 내용들이 외부의 부당한 압력이나 간섭없이 신의성실하게 작성되었음을 확인합니다. 자료 제공일 시점에서의 의견 및 추정치로 최종 실적과 오차가 발생할 수 있으며, 투자를 유도할 목적이 아니라 투자판단에 참고가 되는 정보제공을 목적으로 하고 있습니다. 투자시 투자자 자신의 판단과 책임하에 최종결정을 하시기 바랍니다. 본 자료는 당사의 저작물로서 모든 저작권은 당사에게 있으며, 어떠한 경우에도 당사의 동의 없이 복제, 대여, 전송, 재배포 될 수 없습니다.

