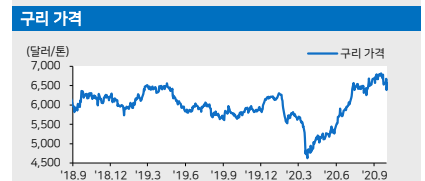
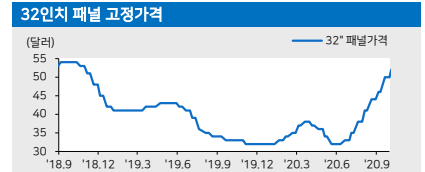
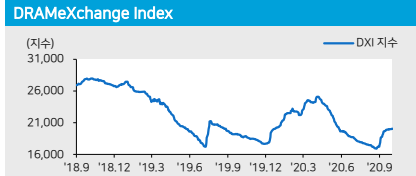
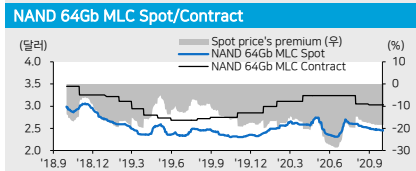
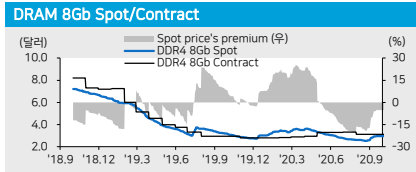


코멘트 & 국내외 주요 뉴스

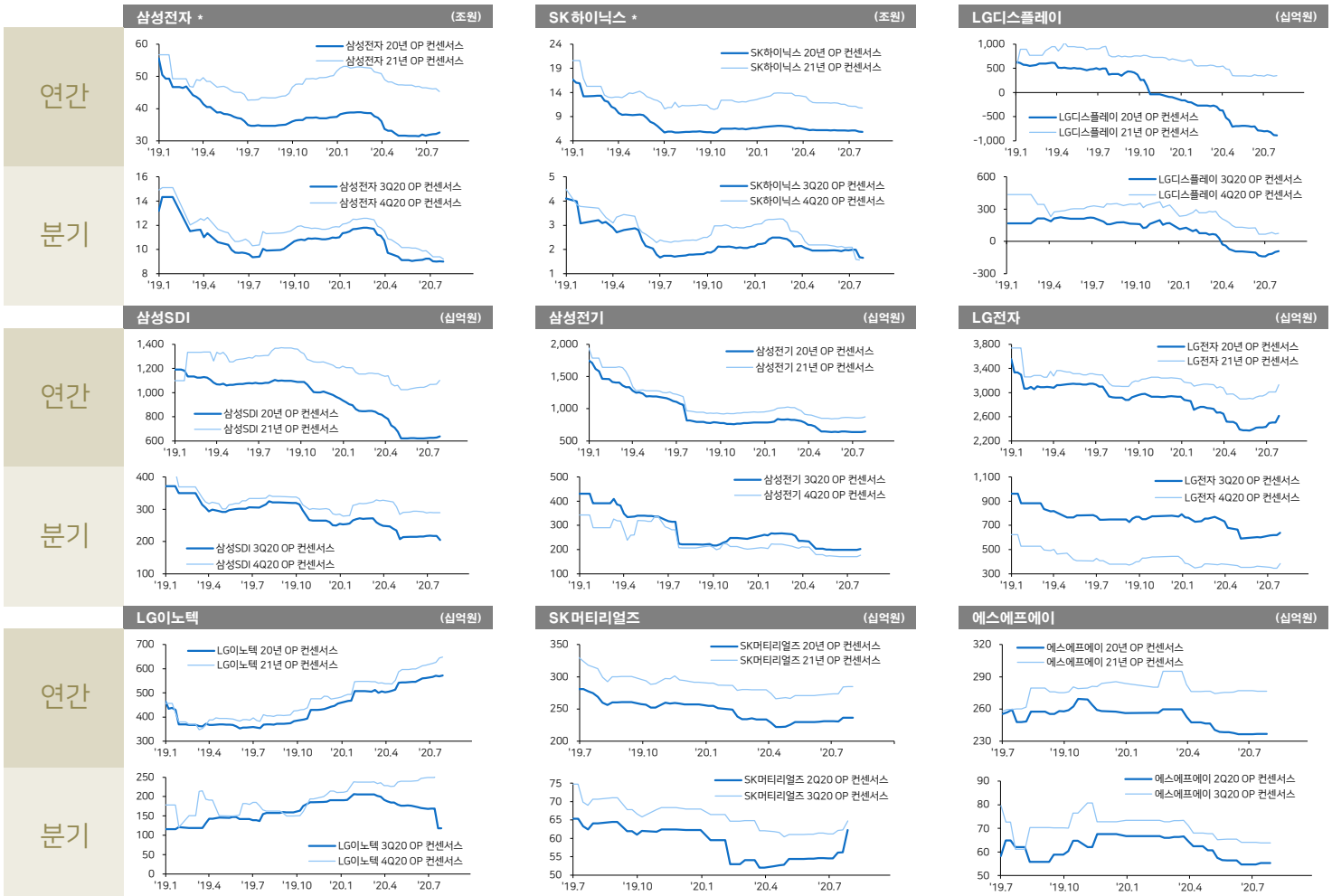
DRAM DDR4 8Gb: 1D -0.51%, 1W -1.25%, 1M -0.75%
 시장 환경은 정체되고 구매자들은 시장에 소극적 태도. 실제 목표가격 또한 낮은 가격대에 형성되어 거래량도 제한적. 전반적인 가격 흐름은 변동을 거듭함

NAND MLC 64Gb: 1D 0.00%, 1W 0.12%, 1M 0.12%
 시장 문의는 분기돼 있고 주문은 제한적. 전체 가격은 낮고 시장 가격 추세는 포함세를 유지하여 거래량은 제한적

- ▶ 유럽 통신 로비 그룹, 중국 공급업체 제재 행위 비난 (Reuters)
<https://reut.rs/3k8etru>
- ▶ Apple 조립 업체 Foxconn, 2027년까지 약 3백만대 EV 공급 목표 (Reuters)
<https://reut.rs/3kbY713>
- ▶ LG화학 "완성차업체와 전기차 배터리 합작법인 설립 논의" (Reuters)
<https://reut.rs/350NiTp>
- ▶ "삼성전자 뿔길라" ... H 화학소재 기업, 개발기능도 한국 이전 (한국경제)
<https://bit.ly/3j3uptO>
- ▶ 中, 美 거냥 수출관리법 통과... 한국기업도 불뚱 우려 (국민일보)
<https://bit.ly/2HaK4KB>
- ▶ 美, 6G 주도 선언...2030년 상용화 노린다 (전자신문)
<https://bit.ly/3kbWCjk>
- ▶ 이재용, 이번엔 베트남 출장길...총리와 단독 면담 (ZD Net)
<https://bit.ly/31iZZF>
- ▶ 갤럭시 S21 렌더링 공개 (SamMobile)
<https://bit.ly/37dKCue>
- ▶ 갤럭시 S21 Ultra 렌더링 공개 (SamMobile)
<https://bit.ly/37ZA28>



IT 대형주 컨센서스 추이 차트 (2Q20, 3Q20, 4Q20, 2020, 2021)



자료: Bloomberg, 메리츠증권 리서치센터 정리



글로벌 IT 밸류에이션 비교

* 국내기업(십억원), 그 외(백만달러)

	종가 (현지통화)	시가총액 (백만달러)	주가변화율 (%)			P/E (배)		P/B (배)		EV/EBITDA (배)		ROE (%)		
			1D	1M	3M	2020E	2021E	2020E	2021E	2020E	2021E	2020E	2021E	
메모리	평균		(0.8)	(0.2)	(3.3)	14.6	9.0	1.3	1.2	5.3	3.9	8.1	13.5	
	삼성전자	59,500	310,978	(0.8)	0.3	9.4	14.8	11.1	1.5	1.3	4.0	3.4	10.2	12.3
	SK 하이닉스	85,300	54,367	(2.1)	1.9	2.9	16.6	9.2	1.2	1.1	4.9	3.8	7.6	12.7
	Micron	51.61	57,339	(0.6)	1.7	4.3	16.9	8.5	1.4	1.2	5.5	3.7	7.8	12.9
	Toshiba	2,750	11,873	(0.2)	(7.1)	(20.4)	12.6	10.3	1.1	1.1	5.6	4.7	7.6	10.3
	Western Digital	37.94	11,542	(0.2)	2.0	(12.6)	12.0	6.1	1.2	1.1	6.5	3.9	7.5	19.0
	Nanya	60.10	6,448	(2.3)	6.7	(0.2)	21.7	15.8	1.2	1.1	5.7	4.5	5.4	7.3
세트	평균			(1.3)	(0.5)	8.1	17.1	14.4	6.2	10.9	9.2	8.2	(12.3)	12.7
	Apple	119.02	2,035,544	(1.4)	11.4	23.6	36.8	31.0	32.4	66.4	25.2	22.1	70.1	128.3
	삼성전자	59,500	310,978	(0.8)	0.3	9.4	14.8	11.1	1.5	1.3	4.0	3.4	10.2	12.3
	LG전자	89,900	12,880	(1.6)	0.0	18.8	9.2	8.1	1.0	0.9	4.1	3.8	11.3	11.7
	HPQ	19.60	26,921	0.2	3.4	11.7	9.0	8.2	N/A	N/A	6.1	6.3	(245.1)	(107.9)
	Sony	7,603	90,975	(2.0)	(8.7)	(6.3)	17.7	14.8	2.0	1.8	7.8	6.5	12.3	12.5
	Lenovo	5.08	7,875	(3.4)	(6.1)	11.6	10.1	8.9	1.8	1.6	4.2	4.0	20.2	20.3
	Asus	242.50	6,249	(0.2)	(6.2)	10.2	11.4	11.5	1.0	1.0	6.1	6.4	8.8	9.1
	ZTE	34.47	21,743	(0.8)	2.0	(14.5)	27.6	21.4	3.7	3.2	16.4	13.0	14.2	15.3
로직반도체	평균			(0.2)	12.2	17.7	39.2	29.4	12.8	10.2	28.3	22.0	37.4	41.1
	Intel	54.16	230,342	0.6	8.6	(9.7)	11.2	11.5	2.7	2.5	6.7	6.8	24.9	23.3
	Qualcomm	129.03	145,546	0.3	16.6	39.9	33.0	19.9	30.2	20.6	21.0	14.2	98.3	123.8
	TI	153.12	140,249	0.4	10.4	14.4	29.1	27.4	19.0	20.2	23.1	20.4	61.1	71.9
	nVIDIA	552.46	340,868	(1.1)	N/A	N/A	60.7	49.9	21.5	16.6	53.5	43.4	50.4	40.9
	Xilinx	118.02	28,834	(0.2)	17.2	17.4	40.2	33.2	10.0	8.6	29.9	24.7	29.3	30.9
	Maxim	73.09	19,544	(0.8)	10.5	4.4	29.9	26.7	9.6	6.5	21.5	19.2	44.7	N/A
	STMicro	29.24	31,224	0.5	12.7	11.8	35.8	22.8	4.0	3.5	16.0	11.8	11.8	16.6
	Marvell	42.96	28,792	0.0	11.6	17.6	46.7	32.0	3.4	3.3	32.6	24.2	7.3	11.5
	AMD	83.17	97,646	0.0	11.0	51.1	76.0	50.6	24.3	17.3	58.3	41.1	34.5	36.2
	Mediatek	680.00	37,479	(1.3)	11.3	12.0	29.6	20.4	3.3	3.0	20.5	14.3	11.3	15.1
파운드리	평균			(1.0)	5.6	26.0	33.4	37.1	3.1	2.8	14.5	12.6	13.5	13.1
	DB하이텍	36,100	1,403	0.7	(2.6)	15.2	8.1	6.7	1.9	1.5	4.3	3.8	27.0	25.6
	Magnachip	14	491	0.0	7.1	32.3	53.1	17.2	N/A	N/A	9.8	7.8	N/A	N/A
	TSMC	449.00	403,897	(0.9)	1.1	22.3	23.0	21.3	6.2	5.4	12.8	11.5	28.7	27.1
	UMC	30.65	13,208	(2.9)	18.8	86.9	20.0	16.3	1.7	1.6	5.3	5.2	8.8	10.3
	SMIC	19.96	31,682	0.8	(3.1)	(31.2)	57.2	73.6	1.4	1.4	25.3	21.0	3.2	1.9
디스플레이	평균			(2.3)	(4.5)	15.7	16.2	22.0	1.2	1.0	6.9	5.6	1.5	6.5
	BOE	4.92	25,239	(1.0)	(6.6)	6.3	39.4	20.2	1.7	1.6	11.1	8.0	4.2	6.9
	LG 디스플레이	15,700	4,918	(2.8)	(2.8)	24.6	N/A	27.7	0.5	0.5	5.0	3.6	(6.6)	1.2
	AUO	11.30	3,773	(3.0)	(5.0)	15.3	N/A	24.5	0.6	0.6	6.6	4.7	(4.6)	1.3
	Sharp	1,276	6,446	(1.2)	(5.7)	7.3	16.2	13.6	2.4	2.0	9.2	8.5	15.9	17.2
장비	평균			(1.4)	5.8	1.9	18.3	14.9	5.1	4.5	12.8	10.8	30.1	30.1
	원익 IPS	30,600	1,315	(2.7)	(8.2)	-	12.1	9.1	2.2	1.8	6.6	5.3	19.6	21.5
	에스에프에이	37,600	1,182	0.7	4.3	11.4	9.4	7.8	1.3	1.2	5.3	4.6	15.5	16.2
	AP시스템	21,800	276	(0.9)	(5.8)	(13.1)	10.6	8.5	2.2	1.8	7.7	6.5	23.9	23.6
	테스	24,000	415	(2.8)	(3.2)	3.2	16.7	11.4	2.0	1.7	9.0	6.2	12.5	16.2
	ASML	330.60	164,913	0.5	7.2	(0.8)	43.5	33.4	10.0	9.2	33.7	27.0	24.2	28.1
	AMAT	63.00	57,537	(0.8)	12.2	1.1	15.4	13.6	5.5	4.4	12.2	10.8	39.6	36.4
	KLA	208.40	32,325	(2.2)	16.5	5.7	18.4	16.9	10.1	8.1	14.2	13.7	57.7	48.7
	LAM Research	364.96	52,951	(2.8)	18.8	5.4	17.5	15.3	8.0	7.9	13.2	11.6	53.5	54.2
	Tokyo Electron	29,015	43,282	(1.5)	10.5	2.0	21.1	18.1	4.8	4.3	13.6	11.4	24.5	26.5
소재 (반도체)	평균			(0.2)	(7.4)	(7.8)	14.6	12.0	2.3	2.0	7.4	6.5	16.0	18.3
	SK머트리얼즈	218,400	2,017	(1.1)	(9.0)	(11.2)	15.0	12.2	3.6	2.9	9.2	7.9	28.9	28.6
	원익머트리얼즈	26,100	288	(1.7)	(7.1)	(7.0)	11.3	8.1	1.0	0.9	4.5	3.9	8.7	11.0
	솔브레인	42,800	360	1.2	(13.5)	(7.0)	2.7	2.4	0.4	0.4	0.8	0.7	17.1	16.1
	Air Product	298.14	65,857	0.7	0.8	1.4	35.7	30.3	5.5	5.1	18.7	16.4	16.1	17.6
	Kanto Denka	710	388	(0.1)	(8.0)	(15.5)	8.3	7.2	0.8	0.8	3.7	3.6	9.0	N/A
소재 (OLED)	평균			(0.8)	(3.6)	0.0	34.4	19.8	4.7	4.0	21.2	13.8	20.1	24.2
	덕산네오룩스	30,500	641	(1.0)	(10.0)	(13.5)	N/A	N/A	N/A	N/A	N/A	N/A	N/A	N/A
	이녹스첨단소재	47,000	391	(2.1)	(8.4)	(3.9)	14.9	11.3	2.1	1.8	8.0	6.5	15.3	17.4
	UDC	190.89	8,991	(0.8)	16.3	23.3	89.5	48.0	9.9	8.1	55.7	31.5	11.7	19.7
	Idemitsu Kosan	2,206	6,235	(1.2)	(9.1)	(5.8)	19.2	7.1	0.6	0.5	10.0	7.1	2.5	8.5
	Merck	79.83	201,909	1.0	(7.0)	(0.1)	14.0	12.8	6.3	5.3	11.2	10.1	51.0	51.4
MLCC	평균			(0.2)	1.3	3.4	20.0	15.9	2.4	2.2	10.1	8.3	15.1	16.8
	삼성전기	137,000	8,959	(1.4)	(3.2)	4.6	21.1	15.3	1.8	1.7	7.2	6.2	9.0	11.3
	Murata	7,206	46,209	(0.6)	6.3	10.7	26.8	21.4	2.6	2.4	12.3	10.1	9.6	11.7
	Yageo	359.50	6,184	1.6	0.7	(5.1)	12.1	10.9	2.9	2.5	10.7	8.7	26.7	27.5
2차전지	평균			(2.3)	5.5	19.6	70.0	54.5	5.6	5.4	25.9	21.1	7.5	9.2
	삼성SDI	420,000	25,285	(2.1)	(7.3)	9.5	53.1	27.5	2.3	2.1	19.0	13.7	4.3	7.8
	LG화학	640,000	39,554	0.5	(3.9)	24.0	36.2	25.4	2.6	2.4	12.0	9.7	7.4	9.6
	CATL	228.10	79,335	(4.4)	15.2	16.6	100.1	73.4	9.9	8.8	48.7	37.2	10.7	12.7
	BYD	127.80	49,898	(2.9)	10.6	56.6	88.9	78.5	5.9	6.6	22.1	20.7	6.9	6.5
	Panasonic	872	20,292	0.5	(9.4)	(14.5)	21.0	11.6	1.0	0.9	7.0	5.5	4.8	8.4

자료: Bloomberg 컨센서스, 메리츠증권 리서치센터

Compliance notice

본 조사분석자료는 제3자에게 사전 제공된 사실이 없습니다. 당사는 자료작성일 현재 본 조사분석자료에 언급된 종목의 지분을 1% 이상 보유하고 있지 않습니다.
 본 자료를 작성한 애널리스트는 자료작성일 현재 해당 종목과 재산적 이해관계가 없습니다. 본 자료에 게재된 내용은 본인의 의견을 정확하게 반영하고 있으며, 외부의 부당한 압력이나 간섭 없이 신의 성실하게 작성되었음을 확인합니다.
 본 자료는 투자자들의 투자판단에 참고가 되는 정보제공을 목적으로 배포되는 자료입니다. 본 자료에 수록된 내용은 당사 리서치센터의 추정치로서 오차가 발생할 수 있으며 정확성이나 완벽성은 보장하지 않습니다. 본 자료를 이용하시는 분은 본 자료와 관련한 투자의 최종 결정은 자신의 판단으로 하시기 바랍니다. 따라서 어떠한 경우에도 본 자료는 투자 결과와 관련한 법적 책임소재의 증빙자료로 사용될 수 없습니다. 본 조사분석자료는 당사 고객에 한하여 배포되는 자료로 당사의 허락 없이 복사, 대여, 배포 될 수 없습니다.