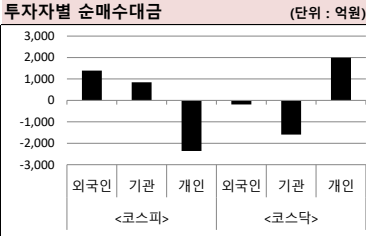
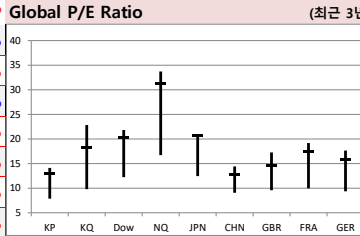
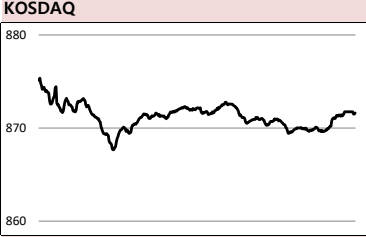
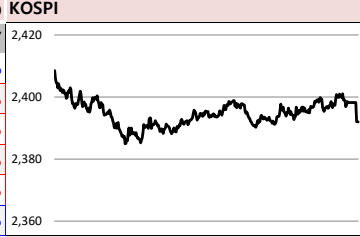


MORNING CALL



2020-10-13 (화)

Global Indices										KOSPI			KOSDAQ		
	Close	시가총액	1D	1W	1M	3M	YTD	3Y							
KOSPI	2,392.0	1,565,347.0	0.0%	2.8%	0.7%	10.3%	8.8%	-1.7%							
KOSDAQ	871.6	334,746.5	0.0%	2.8%	0.2%	12.8%	30.1%	33.2%							
Dow Jones	28,586.9	8,977.3	0.6%	3.3%	2.3%	11.2%	0.2%	25.2%							
Nasdaq	11,579.9	18,494.1	1.4%	4.6%	3.9%	9.8%	29.1%	75.8%							
S&P 500	3,477.1	30,122.0	0.9%	3.8%	2.3%	10.3%	7.6%	36.3%							
UK	6,016.7	1,654.5	0.6%	1.9%	0.1%	-0.5%	-20.2%	-20.2%							
Germany	13,051.2	1,205.0	0.1%	2.9%	-1.4%	4.5%	-1.5%	0.8%							
France	4,946.8	1,575.9	0.7%	2.5%	-1.9%	0.5%	-17.3%	-7.8%							
Japan	23,619.7	363,754.5	-0.1%	2.6%	2.5%	4.8%	-0.2%	13.4%							
China	3,272.1	39,324.5	1.7%	1.7%	0.5%	-5.2%	7.3%	-3.3%							
Brazil	97,483.3	3,207.6	-0.4%	3.7%	-3.8%	-1.7%	-15.7%	26.8%							
Vietnam	924.0	3,341,274.0	0.6%	1.5%	3.9%	5.4%	-3.8%	14.0%							
India	40,509.5	79,424.3	0.8%	4.7%	6.1%	10.3%	-1.9%	26.9%							
Russia	2,834.1	39,628.0	-0.4%	-0.6%	-1.5%	1.9%	-7.0%	35.8%							



Global Market

미국 증시 - 뉴욕증시, 애플 등 기술주 일제 강세, 나스닥, 2.56% 급등 마감

- 애플과 아마존은 아이폰12 출시와 프라임데이에 대한 기대감으로 각각 6.4%, 4.8% 급등
- 기업들의 3분기 어닝이 예상을 상회할 것이라 전망도 증시에 호재로 작용

유럽 증시 - 미국 경기부양책 통과 낙관론 속 혼조세 마감

- 시장은 미국 의회가 결국에는 경기부양책을 통과시킬 것이라는 낙관론에 주목
- 범유럽지수인 유로 Stoxx 50 지수는 0.76% 상승한 3,298.1로 마감

중국 증시 - 경제 개혁에 대한 기대감과 국경절 소비 회복세의 영향으로 상해종합 2.64% 급등

- 전날 칭다오에서 6명의 확진자와 6명의 무증상 감염자가 발견되었다는 소식이 증시 추가 상승 제한
- 대부분의 업종이 상승한 가운데 한동안 부진했던 과학기술주가 증시 상승 주도, 국방화장품 상한가

국내 증시 - 코스피, 외국인 기관의 매수세에 8거래일 연속 상승, 2,400선 회복

- 美 부양책에 대한 기대감과 中 국경절 연휴 효과 지속에 따른 중화권 증시 호조가 호재로 작용
- 시가총액 상위 10위 종목은 혼조, 셀트리온·SK하이닉스·삼성전자 상승, LG화학·네이버·카카오 하락

Today's Event

- 9월 금융시장 동향
- 3분기 외국인 직접투자 동향
- 미, 9월 소비자물가지수
- 미, 9월 NFIB 소기업 낙관지수
- 유로존, 앙겔라 메르켈 독일 총리 연설
- 중, 9월 무역수지

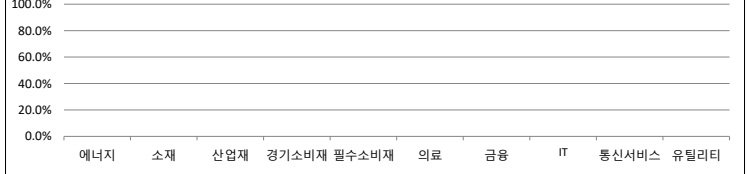
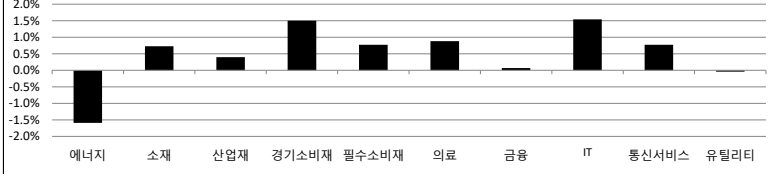
- 미코바이오메드 공모청약
- 미, JP모건체이스 실적발표
- 미, 씨티그룹 실적발표
- 미, 존슨앤존슨 실적발표
- 미, 블랙록 실적발표
- 미, 델타항공 실적발표

S&P 500 Sector

	1D	1W	1M	3M	YTD	2Y	3Y
에너지	-1.6%	5.0%	-7.3%	-10.7%	-48.8%	-58.0%	-53.8%
소재	0.7%	5.1%	2.8%	16.6%	8.3%	22.9%	15.2%
산업재	0.4%	4.0%	4.4%	20.2%	-0.8%	7.8%	11.7%
경기소비재	1.5%	3.9%	3.1%	13.0%	27.8%	46.2%	73.3%
필수소비재	0.8%	2.7%	1.5%	11.2%	4.5%	23.1%	21.2%
의료	0.9%	4.1%	2.7%	7.4%	6.3%	18.4%	32.2%
금융	0.1%	3.7%	1.7%	11.2%	-18.0%	-7.3%	-4.2%
IT	1.5%	4.6%	3.4%	11.2%	31.2%	73.2%	104.0%
통신서비스	0.8%	2.2%	-1.5%	5.2%	9.3%	32.1%	23.4%
유틸리티	0.0%	4.6%	6.9%	11.9%	-1.8%	17.7%	17.8%

Korea Sector

	1D	1W	1M	3M	YTD	2Y	3Y
에너지	0.0%	5.0%	-1.0%	0.2%	-20.0%	-41.1%	-40.5%
소재	0.0%	8.3%	3.6%	26.6%	40.8%	24.5%	0.7%
산업재	0.0%	2.7%	-1.0%	-1.4%	-16.0%	-23.4%	-28.6%
경기소비재	0.0%	1.7%	6.3%	36.7%	8.3%	15.1%	0.2%
필수소비재	0.0%	3.4%	1.5%	7.7%	2.1%	-4.5%	-8.4%
의료	0.0%	3.8%	-6.1%	-10.2%	43.5%	-4.6%	34.3%
금융	0.0%	3.5%	2.3%	8.8%	-21.6%	-33.4%	-38.6%
IT	0.0%	2.2%	2.8%	11.0%	7.7%	32.2%	14.4%
통신서비스	0.0%	0.7%	-1.8%	1.5%	57.9%	90.0%	104.0%
유틸리티	0.0%	3.5%	4.5%	9.2%	-25.2%	-25.0%	-44.0%



Fixed Income				Commodity				Currency						
	Close	1D	1M	YTD		Close	1D	1M	YTD		Close	1D	1M	YTD
국고채 3년	0.902	0.0	-0.8	-45.3	국제유가(WTI)	40.60	-1.4%	6.7%	-33.5%	달러인덱스(pt)	93.06	-0.6%	-0.2%	-3.5%
국고채 10년	1.541	0.0	2.4	-13.1	VIX Index	25.00	-5.2%	-13.2%	81.4%	원/달러(원)	1,153.40	0.0%	-3.0%	-0.2%
미국채 2년	0.153	0.2	0.6	-141.6	천연가스	2.74	4.3%	13.9%	25.2%	엔/달러(엔)	105.62	-0.4%	-0.5%	-2.9%
미국채 10년	0.774	-1.2	7.4	-114.4	CRB상품지수	151.74	0.3%	3.2%	-18.3%	달러/유로(달러)	1.18	0.6%	0.2%	5.5%
일본 국채 10년	0.036	-0.2	0.5	4.7	금(Comex)	1,919.50	1.6%	-1.4%	26.0%	원/홍콩달러(원)	148.06	-0.5%	-3.5%	-0.1%
중국 국채 10년	2.943	0.0	-0.4	-26.0	BDI(Baltic Dry)	1,892.00	-4.0%	46.0%	73.6%	원/위안(원)	171.14	-0.1%	-1.4%	3.2%
독일 국채 10년	-0.527	-0.4	-6.5	-34.1	구리	308.25	1.3%	1.4%	10.2%	달러/파운드(달러)	1.30	0.8%	0.3%	-1.6%

※ 작성자(SK증권 리서치센터)는 본 조사분석자료에 게재된 내용들이 외부의 부당한 압력이나 간섭없이 신의성실하게 작성되었음을 확인합니다. 자료 제공일 시점에서의 의견 및 추정치로 최종 실적과 오차가 발생할 수 있으며, 투자를 유도할 목적이 아니라 투자판단에 참고가 되는 정보제공을 목적으로 하고 있습니다. 투자시 투자자 자신의 판단과 책임하에 최종결정을 하시기 바랍니다. 본 자료는 당사의 저작물로서 모든 저작권은 당사에게 있으며, 어떠한 경우에도 당사의 동의 없이 복제, 대여, 전송, 재배포 될 수 없습니다.



MORNING CALL



2020-10-13, (화)

일일 상승률 상위 종목			일일 하락률 상위 종목		
종목명	시가총액	수익률	종목명	시가총액	수익률
엑세스바이오	12,754	29.9%	장원테크	1,395	-15.3%
오성첨단소재	2,249	29.9%	티사이언티픽	1,764	-8.6%
남성	1,331	29.9%	삼천당제약	13,205	-7.6%
모트렉스	3,178	22.2%	이트론	1,035	-7.2%
대양전기공업	1,469	21.8%	수젠텍	5,315	-6.9%
우리들제약	2,766	21.3%	맥스로텍	1,078	-6.8%
디앤에이링크	4,066	18.6%	에스와이	1,689	-6.6%
넥스트아이	1,454	18.2%	이연제약	3,904	-6.3%
OQP	3,102	16.6%	알서포트	7,910	-6.0%
골드퍼시픽	1,179	15.9%	빅텍	2,169	-5.9%
아세아제지	2,575	14.8%	아주IB투자	2,878	-5.8%
SCI평가정보	2,251	14.2%	솔본	1,284	-5.7%
한국유니온제약	1,822	13.8%	코닉글로리	1,223	-5.7%
레드캡투어	1,456	12.6%	오킨스전자	1,252	-5.6%
이글벳	1,230	11.3%	케이엠	1,501	-5.5%
현대공업	1,549	10.6%	메디코스	1,243	-5.4%
잇츠한불	6,535	10.0%	지어소프트	1,836	-5.3%
GS리테일	27,836	9.7%	큐로컴	2,798	-5.0%
강스탬바이오텍	2,107	9.7%	스펙코	1,357	-4.8%
일진디스플	1,155	9.7%	명문제약	2,326	-4.7%

25만
원가 좋아하는
사람들이 벌써
이렇게나

**시럽웰스 회원
25만 돌파!**

시럽웰스 외 250,000명이 좋아합니다.

스마트하게 돈 버는 지갑, 시럽웰스

membership Wealth

주요 투자자별 매매수/순매도 상위 종목 (단위: 억원)

<외국인 순매수 상위>			<외국인 순매도 상위>			<기관 순매수 상위>			<기관 순매도 상위>			<개인 순매수 상위>			<개인 순매도 상위>								
종목명	매수대금	종목명	매도대금	종목명	매수대금	종목명	매도대금	종목명	매수대금	종목명	매도대금	종목명	매수대금	종목명	매도대금								
삼성전자	1,922.2	씨젠	-594.4	SK하이닉스	727.3	NAVER	-508.1	NAVER	583.9	삼성전자	-2,338.8	SK하이닉스	1,205.0	기아차	-305.5	삼성전자	457.0	카카오	-368.9	씨젠	568.3	SK하이닉스	-1,928.4
휠라홀딩스	55.0	신한지주	-246.4	KB금융	198.3	LG화학	-355.3	현대차	351.3	호텔신라	-252.8	호텔신라	195.6	롯데케미칼	-183.8	GS리테일	196.5	현대차	-282.7	LG전자	312.8	GS리테일	-246.0
신세계	109.0	POSCO	-168.1	강원랜드	159.7	LG전자	-257.0	카카오	307.7	KB금융	-221.6	신세계	103.4	삼성SDI	-155.8	SK케미칼	140.2	와이지엔터테인먼트	-87.5	LG화학	287.8	신세계	-219.6
아모레퍼시픽	103.4	삼성SDI	-155.8	SK케미칼	140.2	와이지엔터테인먼트	-87.5	기아차	266.5	대한항공	-196.3	아모레퍼시픽	95.3	현대모비스	-145.1	LG생활건강	138.2	코아시아	-62.9	OCI	109.0	신한지주	-194.7
셀리버리	95.3	현대모비스	-145.1	LG생활건강	138.2	코아시아	-62.9	신한지주	197.1	아모레퍼시픽	-194.7	GS리테일	84.8	한화솔루션	-112.0	대한항공	108.5	JYP Ent.	-43.3	삼성SDI	174.9	LG생활건강	-184.3
대한항공	86.8	SK케미칼	-117.4	하나금융지주	109.0	OCI	-58.7	삼성SDI	174.9	LG생활건강	-184.3	코스맥스	80.2	고려아연	-108.1	SK이노베이션	107.9	KT&G	-42.7	롯데케미칼	143.2	강원랜드	-178.4
GS리테일	84.8	한화솔루션	-112.0	대한항공	108.5	JYP Ent.	-43.3	롯데케미칼	143.2	강원랜드	-178.4	모트렉스	76.4	셀트리온	-99.3	신세계	107.5	엔씨소프트	-41.7	POSCO	137.1	넷마블	-167.8
코스맥스	80.2	고려아연	-108.1	SK이노베이션	107.9	KT&G	-42.7	롯데케미칼	143.2	강원랜드	-178.4	LG화학	69.1	현대글로벌비스	-98.5	삼성증권	107.0	LG디스플레이	-40.6	현대글로벌비스	133.6	삼성증권	-148.2
삼성생명	63.8	한국전력	-93.4	롯데쇼핑	102.1	LG디스플레이	-40.6	넷마블	127.5	롯데쇼핑	-147.6	코아시아	62.8	LS ELECTRIC	-79.5	셀트리온	87.8	레고캠바이오	-36.6	현대모비스	118.4	코스맥스	-126.4
코아시아	62.8	LS ELECTRIC	-79.5	셀트리온	87.8	레고캠바이오	-36.6	현대모비스	118.4	코스맥스	-126.4	한솔케미칼	56.9	삼성화재	-77.6	이마트	85.7	현대글로벌비스	-35.5	OCI	115.1	SK이노베이션	-120.2
한솔케미칼	56.9	삼성화재	-77.6	이마트	85.7	현대글로벌비스	-35.5	OCI	115.1	SK이노베이션	-120.2	휠라홀딩스	55.0	NAVER	-75.0	아모레퍼시픽	83.2	삼성물산	-33.3	한국전력	106.8	이마트	-102.8
휠라홀딩스	55.0	NAVER	-75.0	아모레퍼시픽	83.2	삼성물산	-33.3	한국전력	106.8	이마트	-102.8	코웨이	54.1	LG전자	-68.2	CJ ENM	80.2	만도	-32.7	LG디스플레이	89.7	셀리버리	-101.1
코웨이	54.1	LG전자	-68.2	CJ ENM	80.2	만도	-32.7	LG디스플레이	89.7	셀리버리	-101.1	삼성바이오로직스	54.1	한국타이어엔테크놀로지	-60.0	한국타이어엔테크놀로지	49.7	삼성생명	-32.7	삼성화재	83.2	삼성바이오로직스	-94.2
삼성바이오로직스	54.1	한국타이어엔테크놀로지	-60.0	한국타이어엔테크놀로지	49.7	삼성생명	-32.7	삼성화재	83.2	삼성바이오로직스	-94.2	제넥신	52.5	BGF리테일	-58.5	호텔신라	49.7	제일기획	-31.0	LS ELECTRIC	78.9	S-Oil	-78.0

후강통(Shanghai-Hongkong Link) 시가총액 상위기업 수익률 (단위: CNY, %) 선강통(Shenzhen-Hongkong Link) 시가총액 상위기업 수익률 (단위: CNY, %)

코드	종목명	시가총액(M)	Close	수익률	코드	종목명	시가총액(M)	Close	수익률
601318 C1 Equity	PING AN INSURANCE GROUP CO	1,363,687.9	77.90	2.15%	000651 C2 Equity	GREE ELECTRIC APPLIANCES I-A	329,361.3	54.75	2.72%
600519 C1 Equity	KWEICHOW MOUTAI CO LTD-A	2,130,511.5	1,696.00	1.65%	002475 C2 Equity	LUXSHARE PRECISION INDUSTR	429,089.0	61.44	7.54%
600276 C1 Equity	JIANGSU HENGRUI MEDICINE C-A	487,955.7	91.95	2.37%	002415 C2 Equity	HANGZHOU HIKVISION DIGITA	356,512.2	38.15	0.10%
600009 C1 Equity	SHANGHAI INTERNATIONAL AIR-	133,769.5	69.42	0.93%	000063 C2 Equity	ZTE CORP-A	141,125.5	33.38	0.85%
600050 C1 Equity	CHINA UNITED NETWORK-A	152,596.7	4.92	1.44%	000858 C2 Equity	WULIANGYE YIBIN CO LTD-A	883,337.5	227.57	2.97%
601888 C1 Equity	CHINA INTERNATIONAL TRAVEL-	398,500.3	204.10	-8.45%	000333 C2 Equity	MIDEA GROUP CO LTD-A	515,329.6	73.39	1.09%
603993 C1 Equity	CHINA MOLYBDENUM CO LTD-A	78,363.0	3.88	4.30%	000002 C2 Equity	CHINA VANKE CO LTD -A	311,580.6	28.03	0.04%
600585 C1 Equity	ANHUI CONCH CEMENT CO LTD-	282,300.0	55.62	0.65%	300015 C2 Equity	AIER EYE HOSPITAL GROUP CO	219,223.5	53.19	3.44%
600030 C1 Equity	CITIC SECURITIES CO-A	360,481.0	30.60	1.90%	002714 C2 Equity	MUYUAN FOODSTUFF CO LTD-	272,017.8	72.58	-1.92%
603160 C1 Equity	SHENZHEN GOODIX TECHNOLOG	74,716.0	163.52	3.96%	002027 C2 Equity	FOCUS MEDIA INFORMATION I	118,156.9	8.05	-0.25%

※ 작성자(SK증권 리서치센터)는 본 조사분석자료에 게재된 내용들이 외부의 부당한 압력이나 간섭없이 신의성실하게 작성되었음을 확인합니다. 자료 제공일 시점에서의 의견 및 추정치로 최종 실적과 오차가 발생할 수 있으며, 투자를 유도할 목적이 아니라 투자판단에 참고가 되는 정보제공을 목적으로 하고 있습니다. 투자시 투자자 자신의 판단과 책임하에 최종결정을 하시기 바랍니다. 본 자료는 당시의 저작물로서 모든 저작권은 당사에게 있으며, 어떠한 경우에도 당사의 동의 없이 복제, 대여, 전송, 재배포 될 수 없습니다.



MORNING CALL



2020-10-13 (화)

코스피 & 코스닥 섹터별 시가총액 상위 종목 수익률(국내)

(단위 : 억원 / 원)

섹터	코드	종목명	시가총액	Close	1D	1W	YTD	코드	종목명	시가총액	Close	1D	1W	YTD
에너지 Energy	A096770	SK이노베이션	137,311	148,500	2.8%	5.3%	-1.0%	A009830	한화솔루션	78,493	49,100	0.5%	16.5%	160.5%
	A010950	S-Oil	64,960	57,700	1.9%	6.7%	-39.5%	A002380	KCC	13,863	156,000	1.0%	1.6%	-23.9%
	A078930	GS	31,080	33,450	4.7%	6.0%	-35.2%	A011780	금호석유	43,112	141,500	0.4%	19.4%	82.6%
	A018670	SK가스	10,615	115,000	7.5%	15.4%	35.9%	A047050	포스코인터내셔널	17,211	13,950	2.2%	2.2%	-25.2%
	A002960	한국셀석유	3,114	239,500	0.0%	0.6%	-25.9%	A010060	OCI	14,977	62,800	-2.2%	5.6%	0.3%
	A017940	E1	3,252	47,400	0.5%	0.7%	-1.9%	A011790	SKC	30,816	82,100	-1.7%	-2.0%	61.0%
소재 Materials	A051910	LG화학	474,381	672,000	-2.9%	2.0%	111.7%	A036490	SK머티리얼즈	24,798	235,100	0.0%	1.8%	26.7%
	A005490	POSCO	180,477	207,000	-0.5%	1.0%	-12.5%	A036830	솔브레인홀딩스	4,281	44,500	1.0%	-3.2%	10.1%
	A010130	고려아연	71,140	377,000	-2.3%	-1.4%	-11.3%	A178920	PI첨단소재	8,913	30,350	1.0%	2.9%	-13.3%
	A011170	롯데케미칼	77,120	225,000	-1.8%	5.6%	0.5%	A005290	동진세미켐	15,347	29,850	0.7%	0.7%	78.2%
	A004020	현대제철	35,363	26,500	-0.6%	-1.3%	-15.7%	A278280	천보	16,420	164,200	-2.9%	-2.8%	166.6%
	A003410	쌍용양회	28,267	5,610	0.2%	-2.6%	-1.1%	A078130	국일제지	6,659	5,270	0.2%	-1.5%	-11.9%
산업재 Industrials	A028260	삼성물산	196,231	105,000	0.5%	0.0%	-3.2%	A010140	삼성중공업	33,642	5,340	0.2%	1.1%	-26.6%
	A034730	SK	145,998	207,500	-0.7%	2.5%	-20.8%	A000720	현대건설	34,520	31,000	1.0%	0.7%	-26.7%
	A003550	LG	130,453	75,600	-2.1%	0.0%	2.4%	A004990	롯데지주	31,578	30,100	2.2%	2.4%	-22.7%
	A009540	한국조선해양	58,954	83,300	0.4%	-0.5%	-34.2%	A047810	한국항공우주	22,322	22,900	-0.4%	-0.7%	-32.8%
	A086280	현대글로비스	56,250	150,000	-1.6%	2.0%	4.9%	A012750	에스원	33,401	87,900	0.9%	0.6%	-6.2%
	A267250	현대중공업지주	35,389	224,000	0.9%	3.0%	-33.7%	A000120	CJ대한통운	43,001	188,500	2.5%	3.6%	21.6%
자유소비재 Consumer Discretionary	A005380	현대차	384,603	180,000	-0.3%	-3.7%	49.4%	A028300	에이치엘비	51,602	98,000	0.2%	-3.5%	-3.8%
	A012330	현대모비스	215,774	227,000	-0.9%	-3.8%	-11.3%	A035760	CJ ENM	32,280	147,200	3.7%	2.1%	-7.8%
	A000270	기아차	201,466	49,700	-2.4%	-1.6%	12.2%	A034230	파라다이스	12,596	13,850	3.0%	1.5%	-29.9%
	A066570	LG전자	150,392	91,900	-1.5%	-0.2%	27.5%	A028150	GS홈쇼핑	8,846	134,800	3.7%	3.2%	-9.3%
	A035250	강원랜드	50,062	23,400	7.3%	8.8%	-21.0%	A025980	아난티	7,794	9,150	2.1%	0.9%	-12.0%
	A021240	코웨이	62,361	84,500	5.2%	3.6%	-9.2%	A033290	코웰패션	5,593	6,320	1.4%	-0.6%	12.1%
필수소비재 Consumer Staples	A051900	LG생활건강	247,548	1,585,000	2.9%	5.7%	25.7%	A282330	BGF리테일	21,864	126,500	2.4%	2.0%	-25.4%
	A033780	KT&G	114,639	83,500	-0.4%	0.6%	-11.0%	A139480	이마트	42,371	152,000	2.4%	6.3%	19.2%
	A090430	아모레퍼시픽	101,425	173,500	2.4%	2.7%	-13.3%	A007070	GS리테일	27,836	36,150	9.7%	7.4%	-7.9%
	A002790	아모레G	41,559	50,400	2.5%	2.2%	-39.1%	A007310	오뚜기	21,187	577,000	0.2%	0.4%	4.2%
	A271560	오리온	50,606	128,000	-1.5%	-4.1%	21.3%	A000080	하이진트로	26,581	37,900	0.5%	5.4%	30.7%
	A097950	CJ제일제당	61,722	410,000	1.1%	2.9%	62.4%	A026960	동서	27,318	27,400	0.6%	-8.1%	57.5%
의료 Health Care	A207940	삼성바이오로직스	475,726	719,000	0.6%	5.0%	66.1%	A091990	셀트리온헬스케어	140,074	92,300	1.8%	4.5%	74.2%
	A068270	셀트리온	369,208	273,500	4.4%	7.5%	51.1%	A084990	헬릭스미스	9,074	33,900	-0.9%	-4.9%	-54.3%
	A128940	한미약품	33,871	286,000	-0.5%	4.6%	-3.5%	A145020	휴젤	24,263	191,500	0.0%	6.0%	41.2%
	A008930	한미사이언스	38,815	58,800	0.9%	2.4%	53.3%	A086900	메디톡스	14,885	214,200	0.8%	0.4%	-25.5%
	A000100	유한양행	43,457	65,000	-1.1%	-0.2%	37.4%	A140410	메지온	15,087	173,300	-0.1%	2.9%	-9.4%
	A069620	대웅제약	12,514	108,000	1.4%	1.4%	31.5%	A067630	에이치엘비생명과학	12,568	26,700	-1.8%	-14.6%	-3.8%
IT Information Technology	A005930	삼성전자	3,605,749	60,400	1.2%	2.9%	8.2%	A032500	케이엠더블유	30,662	77,000	-0.9%	-3.5%	50.7%
	A000660	SK하이닉스	622,442	85,500	3.1%	2.8%	-9.1%	A240810	원익IPS	16,296	33,200	0.6%	-1.8%	-7.4%
	A018260	삼성에스디에스	136,572	176,500	-0.3%	1.2%	-9.3%	A056190	에스에프에이	13,681	38,100	3.1%	1.1%	-17.6%
	A006400	삼성SDI	302,564	440,000	-1.1%	0.8%	86.4%	A098460	고영	12,028	87,600	0.0%	-0.9%	-17.0%
	A034220	LG디스플레이	56,893	15,900	0.3%	1.6%	-2.2%	A039030	이오테크닉스	12,443	101,000	2.8%	1.3%	-2.2%
	A011070	LG이노텍	38,341	162,000	-2.4%	3.2%	15.7%	A218410	RFHIC	9,146	38,350	-3.6%	-5.2%	4.1%
	A012510	더존비즈온	33,727	113,000	-0.9%	7.6%	39.5%	A058470	리노공업	18,321	120,200	-1.7%	-2.7%	86.9%
	A020150	일진머티리얼즈	20,934	45,400	0.0%	0.9%	6.2%	A046890	서울반도체	10,816	18,550	0.5%	5.7%	14.2%
	A307950	현대오트모에버	14,049	66,900	-2.3%	-0.5%	32.7%	A006490	인스코비	2,441	2,450	0.0%	-3.0%	-19.9%
	A017670	SK텔레콤	193,386	239,500	-0.2%	-0.4%	0.6%	A036630	세종텔레콤	1,981	330	-1.2%	1.5%	-13.4%
통신서비스 Telecommunication Services	A030200	KT	60,056	23,000	0.2%	-0.2%	-14.8%	A065530	전파기지국	2,506	4,740	1.1%	1.5%	44.5%
	A032640	LG유플러스	50,865	11,650	-0.9%	0.0%	-18.0%	A000810	삼성화재	86,696	183,000	-1.9%	-1.1%	-24.9%
	A055550	신한지주	135,819	28,450	0.4%	-0.4%	-34.4%	A086790	하나금융지주	91,724	30,550	2.0%	4.3%	-17.2%
금융 Financials	A105560	KB금융	169,442	40,750	2.3%	4.4%	-14.5%	A316140	우리금융지주	62,910	8,710	0.6%	0.7%	-24.9%
	A032830	삼성생명	123,000	61,500	1.3%	1.2%	-17.5%	A015350	부산가스	5,665	51,500	0.6%	0.6%	44.3%
	A015760	한국전력	135,454	21,100	0.0%	2.4%	-24.1%	A004690	삼천리	3,139	77,400	-1.0%	-2.2%	-8.4%
유틸리티 Utilities	A036460	한국가스공사	23,263	25,200	-1.6%	-2.0%	-33.4%	A017390	서울가스	3,665	73,300	0.0%	-5.1%	3.8%
	A071320	지역난방공사	4,151	35,850	-0.3%	0.7%	-24.2%	A267290	경동도시가스	1,203	20,400	-2.2%	5.2%	-4.0%

※ 작성자(SK증권 리서치센터)는 본 조사분석자료에 게재된 내용들이 외부의 부당한 압력이나 간섭없이 신의성실하게 작성되었음을 확인합니다. 자료 제공일 시점에서의 의견 및 추정치로 최종 실적과 오차가 발생할 수 있으며, 투자를 유도할 목적이 아니라 투자판단에 참고가 되는 정보제공을 목적으로 하고 있습니다. 투자자 투자자 자신의 판단과 책임하에 최종결정을 하시기 바랍니다. 본 자료는 당사의 저작물로서 모든 저작권은 당사에게 있으며, 어떠한 경우에도 당사의 동의 없이 복제, 대여, 전송, 재배포 될 수 없습니다.





섹터별 시가총액 상위 종목 수익률(해외)

Dow Jones Industrial Average Members

Company	국가	Close	(단위 : 각국 거래소 통화 기준)			
			1D	1W	1M	YTD
Apple	USA	117.0	1.7%	3.5%	-0.3%	59.3%
American Express	USA	106.3	0.3%	4.7%	2.5%	-14.6%
Boeing	USA	167.3	-0.4%	-0.4%	4.1%	-48.6%
Caterpillar	USA	158.9	1.5%	6.0%	4.1%	7.6%
Cisco Systems	USA	39.9	0.2%	4.1%	-0.7%	-16.9%
Chevron	USA	74.0	-1.6%	3.9%	-7.5%	-38.6%
Walt Disney	USA	125.0	1.5%	2.0%	-6.3%	-13.6%
Dow Inc	USA	49.4	0.0%	4.3%	0.3%	-
Walgreens Boots Alliance	USA	36.3	-2.0%	1.6%	2.8%	-38.4%
Goldman Sachs Group	USA	207.5	-0.2%	3.8%	2.6%	-9.7%
Home Depot	USA	285.9	0.5%	2.4%	3.2%	30.9%
IBM	USA	127.8	-2.8%	6.0%	4.5%	-4.7%
Intel	USA	52.8	-1.0%	3.5%	6.4%	-11.7%
Johnson & Johnson	USA	151.0	1.4%	3.2%	0.8%	3.5%
JPMorgan Chase & Co	USA	101.2	-0.6%	3.4%	0.3%	-27.4%
Coca-Cola	USA	50.8	0.7%	2.9%	1.2%	-8.2%
McDonald's	USA	224.8	-0.4%	1.0%	4.2%	13.8%
3M	USA	169.3	0.9%	5.6%	2.2%	-4.0%
Merck & Co	USA	80.4	-0.1%	-0.5%	-5.3%	-11.6%
Microsoft	USA	215.8	2.5%	4.7%	2.1%	36.8%
NIKE	USA	131.0	1.0%	3.4%	14.0%	29.3%
Pfizer	USA	36.8	-0.3%	1.1%	1.7%	-6.1%
Procter & Gamble	USA	142.9	0.9%	3.5%	3.5%	14.4%
Travelers	USA	115.8	0.2%	6.7%	1.9%	-15.4%
UnitedHealth Group	USA	327.8	1.7%	5.1%	5.1%	11.5%
United Technologies	USA	59.9	-1.5%	1.0%	0.6%	-32.2%
Visa	USA	206.6	1.8%	2.6%	1.3%	10.0%
Verizon	USA	59.3	0.2%	0.2%	-1.2%	-3.4%
Walmart	USA	142.8	1.0%	1.6%	2.1%	20.1%
Exxon Mobil	USA	34.7	-1.5%	5.3%	-8.5%	-50.2%

Materials

Company	국가	Close	(단위 : 각국 거래소 통화 기준)			
			1D	1W	1M	YTD
BHP Billiton	AUS	36.6	-0.2%	4.2%	-0.5%	-6.0%
BASF	DEU	54.7	-3.3%	5.6%	0.0%	-18.8%
Rio Tinto	AUS	97.5	-0.5%	4.2%	-1.6%	-2.9%
SABIC	SAU	91.9	0.0%	2.2%	4.4%	-1.3%
Glencore	GBR	173.0	1.9%	6.9%	-1.1%	-26.5%
Vale S.A.	BRA	61.6	0.5%	5.6%	2.7%	15.6%
Air Liquide S.A.	FRA	133.6	0.3%	-1.2%	-6.1%	5.8%
Nutrien	CAN	53.8	0.0%	4.5%	7.6%	-22.0%
Shin-Etsu Chemical	JAP	14,135.0	0.2%	4.8%	4.0%	17.2%
LyondellBasell	USA	79.8	0.7%	10.5%	9.8%	-15.5%
Air Products & Chemicals	USA	300.6	0.3%	1.5%	-0.9%	27.9%
Southern Copper	USA	48.1	1.4%	5.4%	2.6%	13.2%
Linde PLC	USA	239.9	0.9%	3.4%	-4.5%	12.7%
Alcoa	USA	12.5	-1.6%	5.9%	-11.2%	-41.8%

Industrials

Company	국가	Close	(단위 : 각국 거래소 통화 기준)			
			1D	1W	1M	YTD
Honeywell Int'l	USA	174.4	0.3%	5.3%	5.2%	-1.5%
Siemens	DEU	111.1	0.2%	4.6%	4.6%	5.8%
Union Pacific	USA	205.8	1.0%	4.8%	6.7%	13.8%
Lockheed Martin	USA	385.9	-0.7%	1.4%	0.2%	-0.9%
UPS	USA	174.7	0.3%	4.6%	9.3%	49.2%
Airbus	FRA	66.8	-0.2%	3.3%	-3.8%	-48.8%
Fedex	USA	271.6	0.2%	6.4%	20.3%	79.6%
General Dynamics	USA	143.7	-1.0%	2.3%	-1.7%	-18.5%
Raytheon	USA	117.0	0.0%	0.0%	0.0%	-46.8%
Northrop Grumman	USA	315.3	-1.4%	0.4%	-7.1%	-8.3%
Vinci	FRA	75.1	-1.5%	2.5%	-6.3%	-24.1%
Illinois Tool Works	USA	205.7	2.4%	7.2%	5.4%	14.5%
Deutsche Post	DEU	41.2	0.7%	5.3%	5.9%	21.2%
Canadian National Railway	CAN	144.4	0.0%	1.8%	5.2%	23.0%

Energy

Company	국가	Close	(단위 : 각국 거래소 통화 기준)			
			1D	1W	1M	YTD
Royal Dutch Shell	GBR	1,016.4	2.1%	8.9%	-6.5%	-54.5%
Petro China	HKG	2.3	0.0%	0.0%	-10.3%	-41.9%
Total	FRA	30.0	1.5%	6.2%	-8.5%	-39.1%
BP	GBR	222.1	0.6%	3.6%	-15.3%	-52.9%
China Petroleum	HKG	3.2	0.0%	1.9%	-7.3%	-32.4%
Schlumberger	USA	16.2	-1.2%	4.2%	-12.8%	-59.6%
Petrobras	BRA	19.8	-3.1%	4.1%	-12.9%	-34.4%
Reliance Industries	IND	2,233.5	-0.3%	0.4%	3.3%	49.4%
Equinor	NOR	135.9	1.0%	5.1%	-3.3%	-22.6%
Shenhua Energy	HKG	13.7	2.4%	-1.3%	3.6%	-15.7%
Conocophillips	USA	35.1	-1.1%	6.2%	1.9%	-46.0%
CNOOC	HKG	7.7	0.0%	2.7%	-6.1%	-41.0%
ENI S.P.A.	ITA	6.9	-0.3%	5.6%	-10.0%	-50.4%
EOG Resources Inc	USA	37.6	-0.3%	7.9%	-10.3%	-55.2%
Rosneft Oil Co.	RUS	386.6	-1.5%	1.6%	4.0%	-14.0%
Gazprom	RUS	167.0	-0.3%	-1.5%	-3.9%	-34.9%
Lukoil	RUS	4,451.5	-1.0%	1.7%	-5.5%	-27.8%
Suncor Energy	CHN	16.9	-1.1%	5.8%	-8.8%	-60.3%
Enterprise Products Partners	USA	17.0	-0.8%	6.0%	-2.2%	-39.6%
Enbridge	CHN	39.2	-2.0%	1.6%	-6.1%	-24.1%
Occidental Petroleum	USA	10.8	-3.2%	9.6%	-2.3%	-73.7%

Consumer Discretionary

Company	국가	Close	(단위 : 각국 거래소 통화 기준)			
			1D	1W	1M	YTD
Amazon	USA	3,286.7	3.0%	5.2%	0.6%	77.9%
Toyota Motor	JAP	6,967.0	-1.0%	1.1%	1.2%	-9.7%
Comcast	USA	44.9	-1.0%	-0.7%	0.6%	-0.3%
LVMH	FRA	411.9	1.2%	1.0%	1.9%	-0.6%
Netflix	USA	539.4	1.4%	7.2%	7.8%	66.7%
Naspers	ZAF	305,522.0	2.3%	1.8%	6.0%	33.4%
Booking Holdings	USA	1,817.9	1.6%	6.3%	-2.8%	-11.5%
Inditex	ESP	24.3	0.3%	0.7%	6.3%	-22.9%
Volkswagen	DEU	146.3	-0.7%	2.1%	-9.8%	-15.6%
Daimler	DEU	48.1	-1.6%	3.1%	3.7%	-2.5%
Charter Comm.	USA	635.6	1.0%	2.5%	3.6%	31.0%
Starbucks	USA	90.0	0.5%	4.0%	4.8%	2.4%
Adidas	DEU	282.2	1.9%	2.1%	6.0%	-2.6%
Lowe's	USA	173.2	1.4%	4.0%	8.6%	44.6%
Tesla	USA	434.0	1.9%	4.6%	18.5%	418.7%
TJX	USA	58.2	-0.2%	1.0%	6.3%	-4.7%
Marriott International	USA	99.3	-1.0%	4.3%	-2.6%	-34.4%
Gree Electric Appliances	CHN	54.8	2.7%	2.7%	0.5%	-16.5%
Carnival	USA	15.7	0.5%	3.5%	-11.2%	-69.1%
Sands China	HKG	28.4	-2.2%	-5.0%	-13.2%	-31.9%
Nissan Motor	JAP	381.5	-0.9%	2.4%	-7.7%	-40.0%

※ 작성자(SK증권 리서치센터)는 본 조사분석자료에 게재된 내용들이 외부의 부당한 압력이나 간섭없이 신의성실하게 작성되었음을 확인합니다. 자료 제공일 시점에서의 의견 및 추정치로 최종 실적과 오차가 발생할 수 있으며, 투자를 유도할 목적이 아니라 투자판단에 참고가 되는 정보제공을 목적으로 하고 있습니다. 투자시 투자자 자신의 판단과 책임하에 최종결정을 하시기 바랍니다. 본 자료는 당사의 저작물로서 모든 저작권은 당사에게 있으며, 어떠한 경우에도 당사의 동의 없이 복제, 대여, 전송, 재배포 될 수 없습니다.



MORNING CALL



2020-10-13, (화)

Consumer Staples

(단위 : 각국 거래소 통화 기준)

Company	국가	Close	1D	1W	1M	YTD
Nestle	CHE	108.7	0.4%	-1.5%	-1.2%	3.7%
AB Inbev	BEL	50.5	0.3%	10.2%	4.5%	-30.5%
Unilever	NLD	52.7	1.7%	0.6%	2.4%	2.9%
Pepsico	USA	138.4	0.4%	0.3%	1.0%	1.3%
Philip Morris	USA	78.9	0.7%	5.9%	-2.0%	-7.3%
Kweichow Moutai	CHN	1,696.0	1.6%	1.6%	0.5%	43.4%
BAT	GBR	2,710.0	-0.7%	-1.5%	1.6%	-16.1%
L'oreal	FRA	282.4	1.4%	0.4%	-0.1%	7.0%
Altria Group	USA	40.7	0.8%	4.4%	-7.1%	-18.5%
AmBev	BRA	13.6	-0.8%	8.3%	9.9%	-27.3%
Diageo	GBR	2,699.0	-0.3%	0.6%	2.0%	-15.7%
Costco Wholesale	USA	369.5	1.2%	4.1%	6.6%	25.7%
Kraft Heinz	USA	31.1	-0.4%	2.1%	-1.7%	-3.2%
CVS Health	USA	59.4	-1.8%	2.7%	-0.2%	-20.0%
Mondelez International	USA	57.3	1.4%	0.8%	-0.3%	4.0%

Telecommunication Services

(단위 : 각국 거래소 통화 기준)

Company	국가	Close	1D	1W	1M	YTD
AT&T	USA	28.3	-1.0%	-1.3%	-3.6%	-27.5%
China Mobile	HKG	50.0	-0.8%	1.0%	-7.2%	-23.7%
NTT Docomo	JAP	3,876.0	0.0%	-0.1%	36.2%	27.6%
Nippon Telegraph	JAP	2,294.5	-0.7%	5.0%	-2.8%	-16.8%
Softbank	JAP	6,997.0	-1.2%	7.3%	23.3%	47.1%
Deutsche Telekom	DEU	14.4	-0.7%	-1.1%	-6.3%	-1.3%
Vodafone	GBR	111.2	-0.1%	8.1%	1.5%	-24.3%
KDDI	JAP	2,694.0	-1.2%	0.6%	-7.9%	-17.2%
America Movil SAB	MEX	13.8	0.0%	2.8%	4.5%	-8.6%
T-Mobile	USA	117.2	1.5%	3.4%	3.6%	49.8%
Telefonica	ESP	3.2	-1.4%	10.0%	-4.6%	-48.8%
Orange	FRA	9.4	2.9%	6.7%	-1.7%	-28.1%
Singapore Telecom	SGP	2.2	0.9%	0.5%	-2.3%	-35.6%
Emirates Telecom	ARE	16.9	0.0%	1.7%	2.4%	3.3%
Saudi Telecom	SAU	104.0	0.0%	3.2%	5.9%	3.2%
Bell Canada Enterprises	CAN	55.7	-0.2%	0.5%	-2.3%	-7.4%

Health Care

(단위 : 각국 거래소 통화 기준)

Company	국가	Close	1D	1W	1M	YTD
Novartis	CHE	80.7	0.8%	0.3%	-0.6%	-12.2%
Roche Holding	CHE	320.8	1.8%	0.9%	-2.5%	2.2%
AbbVie	USA	87.7	0.4%	1.8%	-4.3%	-0.9%
Amgen	USA	236.7	-1.4%	-3.5%	-3.6%	-1.8%
Novo Nordisk	DNK	453.8	3.3%	4.0%	8.1%	17.4%
Abbott Laboratories	USA	109.7	1.0%	3.0%	3.6%	26.2%
Medtronic	USA	108.7	0.8%	6.6%	1.9%	-4.2%
Bristol Myers Squibb	USA	61.8	0.3%	5.3%	4.6%	-3.7%
Sanofi	FRA	86.3	1.2%	0.3%	-2.1%	-3.7%
Gilead Sciences	USA	63.8	0.8%	2.7%	-1.0%	-1.8%
Bayer	DEU	46.8	0.9%	3.4%	-15.9%	-35.7%
GlaxoSmithKline	GBR	1,447.2	1.5%	0.2%	-5.6%	-18.7%
Astrazeneca	GBR	8,424.0	0.6%	-0.1%	0.5%	10.7%
Thermo Fisher	USA	464.7	2.5%	6.8%	11.1%	43.0%
Eli Lilly & Co.	USA	156.9	2.2%	8.0%	3.2%	19.4%
Celgene	USA	108.2	0.0%	0.0%	0.0%	0.0%

Utilities

(단위 : 각국 거래소 통화 기준)

Company	국가	Close	1D	1W	1M	YTD
Nextera Energy	USA	302.9	0.6%	7.7%	7.3%	25.1%
Enel S.P.A	ITA	7.5	-0.3%	0.7%	-1.7%	6.4%
Yangtze Power	CHN	19.0	-0.9%	-0.9%	-5.2%	3.2%
Duke Energy	USA	93.3	0.2%	1.9%	13.0%	2.3%
Iberdrola	ESP	10.8	-0.3%	0.8%	1.6%	17.6%
Southern Co/the	USA	58.7	0.1%	4.4%	11.1%	-7.8%
Dominion Energy	USA	81.8	-0.3%	2.5%	2.7%	-1.3%
EDF	FRA	10.2	3.1%	5.6%	20.2%	3.2%
Engie	FRA	12.1	0.1%	5.9%	1.8%	-15.7%
Exelon	USA	39.2	-0.3%	9.1%	6.9%	-14.0%
National Grid	GBR	935.0	-0.7%	0.9%	8.8%	-1.0%
AEP	USA	89.8	0.5%	5.3%	12.4%	-5.0%
HK & China Gas	HKG	11.2	0.4%	0.9%	-2.3%	-22.7%
Sempra Energy	USA	126.0	-0.6%	4.6%	4.2%	-16.8%

Information Technology

(단위 : 각국 거래소 통화 기준)

Company	국가	Close	1D	1W	1M	YTD
Alphabet	USA	1,510.5	1.8%	3.8%	-2.4%	12.8%
Tencent	HKG	539.5	0.8%	5.5%	7.0%	43.6%
Alibaba	USA	299.7	-0.3%	4.0%	9.7%	41.3%
Facebook	USA	264.5	0.3%	1.7%	-3.4%	28.8%
Taiwan Semicon	TWN	453.0	0.0%	4.6%	6.1%	36.9%
Oracle	USA	61.2	0.4%	3.9%	7.4%	15.4%
Nvidia	USA	550.5	-0.5%	5.4%	8.2%	134.0%
SAP	DEU	132.9	0.3%	0.6%	-3.3%	10.4%
Adobe Systems	USA	502.2	2.3%	4.8%	4.7%	52.3%
Texas Instruments	USA	150.9	1.9%	7.0%	8.0%	17.6%
Broadcom	USA	376.7	0.9%	5.6%	4.6%	19.2%
Paypal	USA	197.3	2.2%	2.8%	1.4%	82.4%
ASML	NLD	328.1	1.8%	2.6%	7.6%	24.4%
Baidu	USA	126.5	-0.2%	1.5%	5.9%	0.1%
Qualcomm	USA	124.9	2.1%	8.1%	9.5%	41.5%
Micron Technology	USA	49.9	0.0%	7.2%	10.5%	-7.2%
Tokyo Electron	JAP	28,430.0	-0.5%	3.1%	9.2%	18.8%
Nintendo	JAP	58,130.0	-0.3%	-0.1%	0.4%	32.2%
Applied Materials	USA	63.3	1.1%	8.7%	14.7%	3.7%

Financials

(단위 : 각국 거래소 통화 기준)

Company	국가	Close	1D	1W	1M	YTD
Berkshire Hathaway	USA	323,470.0	0.1%	1.9%	-1.9%	-4.7%
Ind&Comm BOC	CHN	4.9	-0.2%	-0.2%	-0.6%	-16.5%
Bank of America	USA	25.4	0.5%	4.8%	-0.6%	-28.0%
Construction BOC	HKG	5.0	0.0%	0.0%	-8.7%	-25.4%
Wells Fargo	USA	25.3	0.0%	5.5%	6.1%	-53.0%
PingAn Insurance	HKG	80.8	0.6%	1.6%	-0.2%	-12.3%
Agricultural Bank	HKG	2.4	-0.4%	0.0%	-5.8%	-29.4%
HSBC Holdings	GBR	309.4	-1.5%	0.4%	-5.6%	-47.7%
Citi Group	USA	44.9	0.5%	2.9%	-12.6%	-43.8%
Bank of China	HKG	2.4	-0.8%	-0.4%	-7.0%	-28.2%

Real Estate

(단위 : 각국 거래소 통화 기준)

Company	국가	Close	1D	1W	1M	YTD
American Tower	USA	244.7	0.5%	0.6%	-3.1%	6.5%
China Vanke	HKG	23.9	0.8%	0.8%	-3.6%	-28.3%
Simon Property	USA	67.7	-3.4%	-0.7%	-1.7%	-54.5%
SHKP Ltd	HKG	98.5	-0.7%	-0.3%	-1.6%	-17.4%
Country Garden	HKG	10.0	-0.4%	5.1%	4.3%	-20.2%
Crown Castle Int'l	USA	167.4	1.0%	-0.7%	3.8%	17.7%
China Evergrande	HKG	19.6	-3.2%	-0.5%	20.2%	-9.3%
Overseas land&Invest	HKG	19.9	0.6%	2.6%	-6.8%	-34.4%

※ 작성자(SK증권 리서치센터)는 본 조사분석자료에 게재된 내용들이 외부의 부당한 압력이나 간섭없이 신의성실하게 작성되었음을 확인합니다. 자료 제공일 시점에서의 의견 및 추정치로 최종 실적과 오차가 발생할 수 있으며, 투자를 유도할 목적이 아니라 투자판단에 참고가 되는 정보제공을 목적으로 하고 있습니다. 투자시 투자자 자신의 판단과 책임하에 최종결정을 하시기 바랍니다. 본 자료는 당사의 저작물로서 모든 저작권은 당사에게 있으며, 어떠한 경우에도 당사의 동의 없이 복제, 대여, 전송, 재배포 될 수 없습니다.

