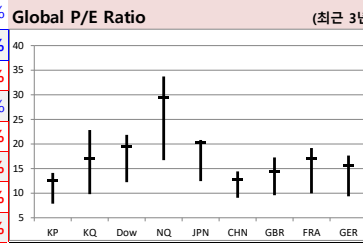
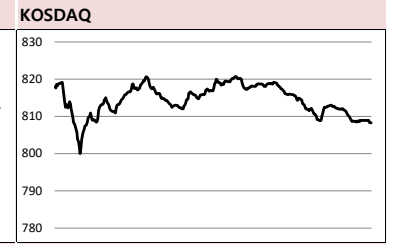




Global Indices		(단위: pt, 10억 원지통화)								
	Close	시가총액	1D	1W	1M	3M	YTD	3Y		
KOSPI	2,278.8	1,491,088.7	0.3%	-5.5%	-3.8%	7.9%	3.7%	-4.0%		
KOSDAQ	808.3	310,110.1	0.2%	-9.1%	-3.9%	7.7%	20.7%	25.8%		
Dow Jones	27,174.0	8,596.3	1.3%	-1.7%	-4.1%	5.5%	-4.8%	21.9%		
Nasdaq	10,913.6	17,270.7	2.3%	1.1%	-6.4%	9.0%	21.6%	71.1%		
S&P 500	3,298.5	28,532.5	1.6%	-0.6%	-5.2%	7.0%	2.1%	32.1%		
UK	5,842.7	1,605.2	0.3%	-2.7%	-3.4%	-5.0%	-22.5%	-19.8%		
Germany	12,469.2	1,160.7	-1.1%	-4.9%	-5.5%	2.4%	-5.9%	-1.1%		
France	4,729.7	1,505.9	-0.7%	-5.0%	-6.3%	-3.8%	-20.9%	-10.2%		
Japan	23,204.6	353,131.7	0.5%	-0.7%	-0.4%	4.2%	-1.9%	14.1%		
China	3,219.4	38,575.8	-0.1%	-3.6%	-3.3%	8.1%	5.6%	-3.7%		
Brazil	96,999.4	3,161.2	0.0%	-1.3%	-3.6%	1.1%	-16.1%	30.5%		
Vietnam	908.3	3,285,635.8	0.0%	0.8%	4.0%	6.3%	-5.5%	12.8%		
India	37,388.7	73,794.6	2.3%	-3.8%	-4.3%	7.3%	-9.5%	18.3%		
Russia	2,896.8	40,379.6	-0.5%	-1.9%	-5.1%	4.9%	-4.9%	39.9%		



투자자별 순매수대금 (단위: 억원)	
외국인	기관
<코스피>	<코스닥>

**Global Market**

**미국 증시 - 코로나19 재확산과 정치 불확실성에도 대형 기술주들의 선전에 힘입어 상승**

- 미국 증부와 서부 지역 중심으로 코로나19 신규 감염자 수 증가 추세. 총 확진자 수 700만 명 상회
- 미국 신입 연방 대법관 지명 문제를 둘러싼 여야 갈등 격화되며 추가 부양책 합의에 대한 우려 ↑

**유럽 증시 - 코로나19의 가파른 재확산세에 혼조세로 마감**

- 최근 유럽에서 코로나19 환자가 급증하면서 일부 지역에서 봉쇄 조치가 취해지고 있음
- 24일 하루 신규 확진자 수, 프랑스는 1만 6,096명, 영국은 6,634명으로 사상 최대치 상회

**Today's Event**

- 재난지원금 1차 지급 예정
- 미, 9월 달러스 연준 제조업 활동
- 두산인프라코어 매각 예비입찰 진행
- 현대차 투싼 하이브리드 사전계약 실시 예정
- 글로스퍼랩스 거래정지(감자)

**중국 증시 - 부동산과 건설주의 약세 여파로 하락**

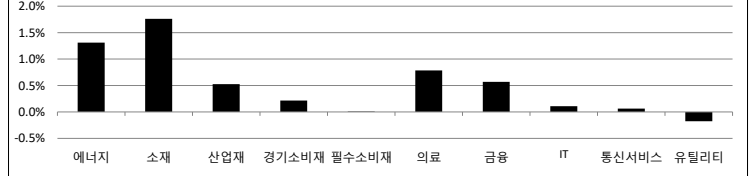
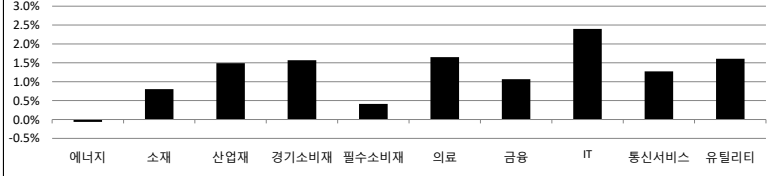
- 중국 최대 부동산 개발업체인 중국 헝다그룹의 구조조정 루머가 나오면서 투자심리 위축
- 다만, FTSE러셀이 중국 국채를 세계국채지수에 내년 1월부터 편입하기로 했다는 소식은 증시 하단 지지

**국내 증시 - 전일 하락에 따른 반발매수와 코로나19 백신 관련 호재 등에 강보합**

- 미국 제약사 노바백스, 영국에서 코로나19 백신 임상 3상에 돌입한다고 발표
- 업종별로는 철강금속(+1.63%) 가장 크게 상승. POSCO(+3.19%), 3Q 빠른 회복 예상된다는 분석 등으로 상승

S&P 500 Sector	1D	1W	1M	3M	YTD	2Y	3Y
에너지	-0.1%	-8.6%	-14.2%	-20.3%	-49.8%	-59.2%	-54.5%
소재	0.8%	-4.6%	-1.3%	12.9%	1.8%	6.4%	11.1%
산업재	1.5%	-2.6%	-1.4%	13.5%	-6.0%	-1.8%	7.2%
경기소비재	1.6%	1.2%	-5.7%	13.3%	20.0%	26.7%	66.4%
필수소비재	0.4%	-0.4%	-2.3%	8.3%	0.1%	16.8%	15.7%
의료	1.7%	-2.0%	-3.4%	4.4%	1.1%	10.0%	27.8%
금융	1.1%	-4.2%	-5.0%	-0.4%	-23.5%	-15.8%	-7.2%
IT	2.4%	2.1%	-6.4%	10.0%	24.5%	53.1%	101.0%
통신서비스	1.3%	-0.4%	-9.2%	5.6%	5.9%	20.3%	19.1%
유틸리티	1.6%	1.2%	0.6%	5.3%	-9.1%	14.5%	9.7%

Korea Sector	1D	1W	1M	3M	YTD	2Y	3Y
에너지	1.3%	-7.7%	-13.3%	-4.6%	-23.6%	-40.5%	-40.7%
소재	1.8%	-5.5%	-10.5%	20.0%	24.9%	-0.4%	-8.3%
산업재	0.5%	-7.2%	-9.1%	-10.4%	-20.8%	-31.0%	-31.0%
경기소비재	0.2%	-5.9%	1.0%	31.2%	2.5%	1.7%	-3.4%
필수소비재	0.0%	-5.3%	-5.5%	6.3%	-3.4%	-14.4%	-9.6%
의료	0.8%	-12.8%	-15.3%	-16.5%	36.5%	-17.1%	30.1%
금융	0.6%	-3.1%	-3.8%	5.2%	-25.2%	-34.9%	-40.0%
IT	0.1%	-2.6%	2.3%	9.4%	4.5%	21.5%	13.8%
통신서비스	0.1%	-3.7%	-8.5%	10.0%	53.8%	94.1%	107.5%
유틸리티	-0.2%	-3.9%	-3.5%	0.5%	-30.2%	-36.5%	-48.4%



Fixed Income	Close	1D	1M	YTD	Commodity	Close	1D	1M	YTD
국고채 3년	0.850	-0.2	1.5	-50.5	국제유가(WTI)	40.25	-0.1%	-7.2%	-34.1%
국고채 10년	1.427	0.0	2.2	-24.5	VIX Index	26.38	-7.5%	13.4%	91.4%
미국채 2년	0.129	-0.4	-2.2	-144.0	천연가스	2.14	-4.8%	-13.1%	-2.3%
미국채 10년	0.654	-1.2	-3.4	-126.3	CRB상품지수	148.36	0.0%	-2.7%	-20.1%
일본 국채 10년	0.011	0.0	-3.5	2.2	금(Comex)	1,857.80	-0.6%	-4.3%	22.0%
중국 국채 10년	2.994	0.0	4.6	-21.0	BDI(Baltic Dry)	1,667.00	3.9%	10.5%	52.9%
독일 국채 10년	-0.529	-2.8	-11.4	-34.3	구리	297.30	0.1%	0.4%	6.3%

Currency	Close	1D	1M	YTD
달러인덱스(pt)	94.64	0.3%	1.8%	-1.9%
원/달러(원)	1,172.50	0.0%	-1.2%	1.4%
엔/달러(엔)	105.58	0.2%	-0.4%	-2.9%
달러/유로(달러)	1.16	-0.4%	-1.7%	3.7%
원/홍콩달러(원)	151.30	0.0%	-1.2%	2.1%
원/위안(원)	171.69	0.0%	-0.2%	3.5%
달러/파운드(달러)	1.27	0.0%	-3.5%	-3.8%

※ 작성자(SK증권 리서치센터)는 본 조사분석자료에 게재된 내용들이 외부의 부당한 압력이나 간섭없이 신의성실하게 작성되었음을 확인합니다. 자료 제공일 시점에서의 의견 및 추정치로 최종 실적과 오차가 발생할 수 있으며, 투자를 유도할 목적이 아니라 투자판단에 참고가 되는 정보제공을 목적으로 하고 있습니다. 투자시 투자자 자신의 판단과 책임하에 최종결정을 하시기 바랍니다. 본 자료는 당사의 저작물로서 모든 저작권은 당사에게 있으며, 어떠한 경우에도 당사의 동의 없이 복제, 대여, 전송, 재배포 될 수 없습니다.



# MORNING CALL



2020-09-28, (월)

일일 상승률 상위 종목			일일 하락률 상위 종목		
종목명	시가총액	수익률	종목명	시가총액	수익률
SV인베스트먼트	2,566	29.9%	텔콘RF계약	5,976	-29.9%
우리기술	1,575	29.8%	케이피엠테크	5,418	-29.9%
섬에이지	1,438	29.8%	빅텍	2,031	-25.5%
노바텍	1,803	28.9%	루미마이크로	2,512	-22.6%
솔본	1,149	25.0%	스페코	1,153	-21.7%
엠플러스	1,854	20.0%	엑세스바이오	8,273	-13.8%
대아티아이	5,251	19.6%	제노포커스	3,320	-13.5%
동운아나텍	1,161	18.3%	유나이티드계약	11,956	-13.0%
마이크로텍	1,734	15.7%	유테크	1,640	-12.4%
오리엔트바이오	1,915	14.1%	세진중공업	2,951	-10.6%
동양물산	1,733	13.6%	모트렉스	2,104	-10.5%
한스바이오메드	2,563	13.6%	모바일어플라이언스	1,247	-10.2%
지니뮤직	2,615	11.7%	신풍계약	72,060	-9.3%
대웅	17,443	11.5%	인지컨트롤스	1,245	-9.3%
디엔에이링크	2,637	11.4%	디피씨	6,835	-9.1%
쑤인더넷	1,570	11.2%	나인테크	1,379	-8.6%
유니퀘스트	3,030	11.0%	YTN	1,340	-8.3%
피씨엘	3,816	10.7%	제이씨현시스템	1,409	-8.2%
SK케미칼	35,342	9.5%	유니슨	5,518	-8.0%
에스엔유	1,411	9.3%	신성델타테크	1,663	-7.9%

25만

뭔가 좋아하는 사람들이 벌써 이렇게나

**시럽웰스 회원 25만 돌파!**

시럽웰스 외 250,000명이 좋아합니다.

스마트하게 돈 버는 지갑, 시럽웰스

membership Wealth

주요 투자자별 매매수/순매도 상위 종목 (단위: 억원)

<외국인 순매수 상위>			<외국인 순매도 상위>			<기관 순매수 상위>			<기관 순매도 상위>			<개인 순매수 상위>			<개인 순매도 상위>		
종목명	매수대금	종목명	매도대금	종목명	매수대금	종목명	매도대금	종목명	매수대금	종목명	매도대금	종목명	매수대금	종목명	매도대금		
SK하이닉스	780.6	삼성전자	-785.4	SK하이닉스	1,263.5	SK이노베이션	-255.3	삼성전자	890.0	SK하이닉스	-1,986.1						
LG화학	747.0	현대차	-593.4	LG전자	136.8	현대차	-221.1	현대차	764.1	LG화학	-696.0						
에이치엘비	57.1	카카오	-450.2	만도	57.8	삼성전자	-177.7	카카오	554.6	영풍	-238.0						
NAVER	277.2	만도	-175.7	에스에프에이	38.4	셀트리온	-159.9	SK이노베이션	357.7	NAVER	-181.3						
셀트리온헬스케어	131.6	POSCO	-171.1	두산밥캣	31.8	현대모비스	-155.5	삼성SDI	280.7	셀트리온	-179.1						
에코프로	106.5	KT&G	-150.6	기아차	31.1	한국금융지주	-154.9	한국금융지주	255.7	SK텔레콤	-104.0						
CJ제일제당	97.7	삼성SDI	-119.3	이마트	28.7	삼성SDI	-148.1	POSCO	179.9	CJ제일제당	-103.3						
에이치엘비생명과학	97.1	한화솔루션	-107.1	테스	28.3	넷마블	-140.3	호철신라	160.0	텔콘RF계약	-98.6						
SK케미칼	96.5	SK	-106.5	SK텔레콤	27.4	천보	-120.9	SK	158.8	녹십자	-98.1						
녹십자	92.7	호철신라	-105.6	에코마케팅	26.8	삼성바이오로직스	-108.1	현대모비스	157.8	에코프로	-92.7						
신풍계약	85.6	LG전자	-104.1	금호석유	26.0	에코프로비엠	-105.3	에코프로비엠	149.5	에이치엘비생명과학	-91.9						
제백신	81.2	SK이노베이션	-103.8	삼성화재	24.7	셀트리온헬스케어	-97.1	삼성바이오로직스	147.3	신풍계약	-74.1						
넷마블	77.8	한국금융지주	-101.3	한라홀딩스	24.2	카카오	-89.2	KT&G	146.2	제백신	-62.9						
SK텔레콤	72.0	신세계	-94.9	한샘	22.7	NAVER	-89.1	신세계	124.8	부광약품	-58.7						
부광약품	68.0	씨젠	-88.8	하나머티리얼즈	21.8	삼성전기	-85.9	만도	114.0	DB손해보험	-51.3						
에이치엘비	57.1	LG유플러스	-76.3	DB손해보험	19.7	일진다이아	-85.0	엔씨소프트	103.6	후성	-50.2						
현대글로비스	50.4	기아차	-74.3	쌍용양회	19.6	SKC	-82.7	JYP Ent.	101.0	제일기획	-49.6						
피엔티	48.8	두산밥캣	-73.6	LS ELECTRIC	19.5	포스코케미칼	-77.3	천보	100.3	피엔티	-45.0						
SKC	48.1	엔씨소프트	-73.3	제일기획	19.2	SK케미칼	-68.2	일진다이아	100.1	영진약품	-40.4						

후강통(Shanghai-Hongkong Link) 시가총액 상위기업 수익률 (단위: CNY, %)      선강통(Shenzhen-Hongkong Link) 시가총액 상위기업 수익률 (단위: CNY, %)

코드	종목명	시가총액(M)	Close	수익률	코드	종목명	시가총액(M)	Close	수익률
601318 C1 Equity	PING AN INSURANCE GROUP CO	1,367,389.5	77.59	0.67%	000651 C2 Equity	GREE ELECTRIC APPLIANCES I-A	325,511.2	54.11	-0.40%
600519 C1 Equity	KWEICHOW MOUTAI CO LTD-A	2,054,021.6	1,635.11	0.36%	002475 C2 Equity	LUXSHARE PRECISION INDUST	385,509.7	55.20	-0.27%
600276 C1 Equity	JIANGSU HENGRUI MEDICINE C-A	469,382.1	88.45	0.67%	002415 C2 Equity	HANGZHOU HIKVISION DIGITA	337,074.5	36.07	-1.96%
600009 C1 Equity	SHANGHAI INTERNATIONAL AIR-	132,806.0	68.92	0.17%	000063 C2 Equity	ZTE CORP-A	139,496.8	33.11	-0.21%
600050 C1 Equity	CHINA UNITED NETWORK-A	152,286.6	4.91	-0.20%	000858 C2 Equity	WULIANGYE YIBIN CO LTD-A	843,085.3	217.20	0.42%
601888 C1 Equity	CHINA INTERNATIONAL TRAVEL-	427,982.6	219.20	2.86%	000333 C2 Equity	MIDEA GROUP CO LTD-A	493,632.3	70.30	-0.23%
603993 C1 Equity	CHINA MOLYBDENUM CO LTD-A	76,051.3	3.76	-1.31%	000002 C2 Equity	CHINA VANKE CO LTD -A	306,927.8	27.62	-1.71%
600585 C1 Equity	ANHUI CONCH CEMENT CO LTD-	288,458.5	56.70	-0.91%	300015 C2 Equity	AIER EYE HOSPITAL GROUP CO	198,121.4	48.07	1.63%
600030 C1 Equity	CITIC SECURITIES CO-A	354,601.8	30.20	0.83%	002714 C2 Equity	MUYUAN FOODSTUFF CO LTD-	277,152.3	73.95	0.33%
603160 C1 Equity	SHENZHEN GOODIX TECHNOLOG	74,898.7	163.92	0.13%	002027 C2 Equity	FOCUS MEDIA INFORMATION I	115,368.1	7.86	4.38%

※ 작성자(SK증권 리서치센터)는 본 조사분석자료에 게재된 내용들이 외부의 부당할 압력이나 간섭없이 신의성실하게 작성되었음을 확인합니다. 자료 제공일 시점에서의 의견 및 추정치로 최종 실적과 오차가 발생할 수 있으며, 투자를 유도할 목적이 아니라 투자판단에 참고가 되는 정보제공을 목적으로 하고 있습니다. 투자시 투자자 자신의 판단과 책임하에 최종결정을 하시기 바랍니다. 본 자료는 당사의 저작물로서 모든 저작권은 당사에게 있으며, 어떠한 경우에도 당사의 동의 없이 복제, 대여, 전송, 재배포 될 수 없습니다.



# MORNING CALL



2020-09-28, (월)

## 코스피 & 코스닥 섹터별 시가총액 상위 종목 수익률(국내)

(단위 : 억원 / 원)

섹터	코드	종목명	시가총액	Close	1D	1W	YTD	코드	종목명	시가총액	Close	1D	1W	YTD
에너지 Energy	A096770	SK이노베이션	128,065	138,500	-6.4%	-11.2%	-7.7%	A009830	한화솔루션	59,310	37,100	0.1%	-12.7%	96.8%
	A010950	S-Oil	56,629	50,300	-2.3%	-8.6%	-47.2%	A002380	KCC	12,663	142,500	-2.7%	-9.8%	-30.5%
	A078930	GS	28,153	30,300	-3.0%	-8.2%	-41.3%	A011780	금호석유	29,005	95,200	-1.4%	-3.0%	22.8%
	A018670	SK가스	8,640	93,600	-4.7%	-11.7%	10.6%	A047050	포스코인터내셔널	16,039	13,000	-3.0%	-6.8%	-30.3%
	A002960	한국셀섹유	3,055	235,000	-0.8%	-2.5%	-27.2%	A010060	OCI	12,855	53,900	-4.8%	-12.9%	-13.9%
	A017940	E1	2,943	42,900	-5.1%	-9.4%	-11.2%	A011790	SKC	29,314	78,100	-8.8%	-9.2%	53.1%
소재 Materials	A051910	LG화학	431,319	611,000	-3.0%	-5.3%	92.4%	A036490	SK머티리얼즈	22,836	216,500	-3.4%	-8.0%	16.7%
	A005490	POSCO	163,911	188,000	-3.6%	-1.1%	-20.5%	A036830	솔브레인홀딩스	4,084	42,450	-4.7%	-13.5%	5.0%
	A010130	고려아연	68,498	363,000	-3.1%	-8.0%	-14.6%	A178920	PI첨단소재	8,252	28,100	-3.8%	-6.5%	-19.7%
	A011170	롯데케미칼	67,865	198,000	-3.9%	-3.2%	-11.6%	A005290	동진세미켐	14,576	28,350	-5.5%	-11.1%	69.3%
	A004020	현대제철	31,226	23,400	-4.1%	-7.3%	-25.6%	A278280	천보	15,410	154,100	-11.1%	-9.3%	150.2%
	A003410	쌍용양회	29,828	5,920	-2.5%	3.9%	4.4%	A078130	국일제지	6,242	4,940	-3.5%	-3.1%	-17.4%
산업재 Industrials	A028260	삼성물산	190,625	102,000	-3.3%	-6.4%	-6.0%	A010140	삼성중공업	31,815	5,050	-2.9%	-6.8%	-30.5%
	A034730	SK	133,333	189,500	-5.0%	-10.4%	-27.7%	A000720	현대건설	33,017	29,650	-3.1%	-7.9%	-29.9%
	A003550	LG	124,586	72,200	-3.4%	-10.6%	-2.2%	A004990	롯데지주	29,427	28,050	-3.1%	-7.1%	-28.0%
	A009540	한국조선해양	54,991	77,700	-4.3%	-9.7%	-38.6%	A047810	한국항공우주	21,981	22,550	-0.7%	-3.2%	-33.8%
	A086280	현대글로비스	52,313	139,500	0.7%	-5.4%	-2.5%	A012750	에스원	33,059	87,000	-0.3%	-0.3%	-7.2%
	A267250	현대중공업지주	32,071	203,000	-4.0%	-11.0%	-39.9%	A000120	CJ대한통운	38,781	170,000	0.3%	-5.3%	9.7%
자유소비재 Consumer Discretionary	A005380	현대차	366,441	171,500	-4.5%	-6.8%	42.3%	A028300	에이치엘비	52,497	99,700	-5.3%	-14.8%	-2.1%
	A012330	현대모비스	210,071	221,000	-3.1%	-8.7%	-13.7%	A035760	CJ ENM	29,188	133,100	-5.1%	-6.5%	-16.6%
	A000270	기아차	180,589	44,550	-3.2%	-8.1%	0.6%	A034230	파라다이스	11,868	13,050	-5.1%	-10.0%	-33.9%
	A066570	LG전자	146,465	89,500	-1.9%	-1.2%	24.1%	A028150	GS홈쇼핑	8,328	126,900	-0.9%	-1.9%	-14.6%
	A035250	강원랜드	44,072	20,600	-2.4%	-4.9%	-30.4%	A025980	아난티	7,334	8,610	-2.4%	-8.0%	-17.2%
	A021240	코웨이	54,907	74,400	-4.3%	-6.3%	-20.1%	A033290	코웰패션	5,310	6,000	-1.8%	-6.0%	6.4%
필수소비재 Consumer Staples	A051900	LG생활건강	221,466	1,418,000	-2.5%	-6.0%	12.5%	A282330	BGF리테일	20,395	118,000	0.9%	-2.1%	-30.4%
	A033780	KT&G	110,383	80,400	-2.1%	-4.2%	-14.3%	A139480	이마트	39,723	142,500	1.1%	-2.1%	11.8%
	A090430	아모레퍼시픽	93,241	159,500	-1.9%	-4.5%	-20.3%	A007070	GS리테일	24,756	32,150	-0.9%	-3.3%	-18.1%
	A002790	아모레G	39,126	47,450	-1.5%	-6.8%	-42.6%	A007310	오뚜기	20,225	561,000	-2.8%	-2.9%	1.3%
	A271560	오리온	50,606	128,000	-4.5%	-12.9%	21.3%	A000080	하이진트로	23,705	33,800	-3.2%	-9.0%	16.6%
	A097950	CJ제일제당	58,335	387,500	1.2%	0.1%	53.5%	A026960	동서	29,960	30,050	-1.3%	9.3%	72.7%
의료 Health Care	A207940	삼성바이오로직스	445,290	673,000	-4.5%	-11.1%	55.4%	A091990	셀트리온헬스케어	129,299	85,200	-5.4%	-13.2%	60.8%
	A068270	셀트리온	337,484	250,000	-6.0%	-14.2%	38.1%	A084990	헬릭스미스	8,311	31,050	-7.3%	-40.5%	-58.2%
	A128940	한미약품	31,029	262,000	-5.1%	-9.2%	-11.6%	A145020	휴젤	23,161	182,800	-2.1%	-6.3%	34.8%
	A008930	한미사이언스	33,996	51,500	-6.0%	-12.3%	34.3%	A086900	메디톡스	14,176	204,000	-3.8%	-9.6%	-29.0%
	A000100	유한양행	41,384	61,900	-4.6%	-6.8%	30.9%	A140410	메지온	14,199	163,100	-1.7%	0.1%	-14.7%
	A069620	대웅제약	11,540	99,600	-6.5%	-12.3%	-27.6%	A067630	에이치엘비생명과학	13,180	28,000	-5.1%	-2.3%	0.9%
IT Information Technology	A005930	삼성전자	3,450,534	57,800	-1.4%	-2.9%	3.6%	A032500	케이엠더블유	28,950	72,700	-4.6%	-11.6%	42.3%
	A000660	SK하이닉스	613,706	84,300	0.8%	2.6%	-10.4%	A240810	윌릭IPS	15,854	32,300	-3.0%	-3.0%	-9.9%
	A018260	삼성에스디에스	129,608	167,500	1.2%	-6.4%	-13.9%	A056190	에스에프에이	13,161	36,650	-0.8%	3.5%	-20.8%
	A006400	삼성SDI	281,935	410,000	-6.1%	-8.0%	73.7%	A098460	고영	12,303	89,600	-0.8%	-4.8%	-15.1%
	A034220	LG디스플레이	54,030	15,100	-5.0%	-6.2%	-7.1%	A039030	이오테크닉스	11,888	96,500	-4.5%	-7.0%	-6.6%
	A011070	LG이노텍	34,909	147,500	-4.5%	-9.0%	5.4%	A218410	RFHIC	9,253	38,800	-5.6%	-12.7%	5.3%
	A012510	더존비즈온	30,860	104,000	-2.8%	-6.7%	28.4%	A058470	리노공업	18,367	120,500	-4.1%	-7.7%	87.4%
	A020150	일진머티리얼즈	19,620	42,550	-8.2%	-11.9%	-0.5%	A046890	서울반도체	9,737	16,700	-4.0%	-5.9%	2.8%
	A307950	현대오일뱅크	12,075	57,500	-2.9%	-5.0%	14.1%	A006490	인스코비	2,400	2,415	-6.6%	5.7%	-21.1%
	A017670	SK텔레콤	186,119	230,500	-1.1%	-5.5%	-3.2%	A036630	세종텔레콤	1,753	292	-3.6%	-4.3%	-23.4%
통신서비스 Telecommunication Services	A030200	KT	58,489	22,400	-1.8%	-3.9%	-17.0%	A065530	전파기지국	2,328	4,405	-4.5%	-12.6%	34.3%
	A032640	LG유플러스	48,027	11,000	-2.7%	-7.2%	-22.5%	A000810	삼성화재	86,459	182,500	1.7%	-2.7%	-25.1%
	A055550	신한지주	129,852	27,200	-1.5%	-4.7%	-37.3%	A086790	하나금융지주	82,717	27,550	-0.5%	-3.2%	-25.3%
금융 Financials	A105560	KB금융	154,681	37,200	-0.9%	-2.0%	-21.9%	A316140	우리금융지주	58,359	8,080	-2.1%	-4.3%	-30.3%
	A032830	삼성생명	115,600	57,800	-2.9%	-8.5%	-22.4%	A015350	부산가스	5,555	50,500	-2.7%	-7.9%	41.5%
	A015760	한국전력	126,788	19,750	-1.7%	-3.4%	-29.0%	A004690	삼천리	3,143	77,500	-1.5%	-3.9%	-8.3%
유틸리티 Utilities	A036460	한국가스공사	21,878	23,700	-3.1%	-5.4%	-37.4%	A017390	서울가스	3,870	77,400	-1.0%	-2.0%	9.6%
	A071320	지역난방공사	3,914	33,800	-3.3%	-4.4%	-28.5%	A267290	경동도시가스	1,043	17,700	-4.1%	-14.7%	-16.7%

※ 작성자(SK증권 리서치센터)는 본 조사분석자료에 게재된 내용들이 외부의 부당한 압력이나 간섭없이 신의성실하게 작성되었음을 확인합니다. 자료 제공일 시점에서의 의견 및 추정치로 최종 실적과 오차가 발생할 수 있으며, 투자를 유도할 목적이 아니라 투자판단에 참고가 되는 정보제공을 목적으로 하고 있습니다. 투자자 투자자 자신의 판단과 책임하에 최종결정을 하시기 바랍니다. 본 자료는 당사의 저작물로서 모든 저작권은 당사에게 있으며, 어떠한 경우에도 당사의 동의 없이 복제, 대여, 전송, 재배포 될 수 없습니다.





# MORNING CALL



2020-09-28, (월)

## 섹터별 시가총액 상위 종목 수익률(해외)

### Dow Jones Industrial Average Members

Company	국가	Close	1D	1W	1M	YTD
Apple	USA	112.3	3.8%	5.1%	-11.3%	52.9%
American Express	USA	96.3	0.8%	-6.9%	-2.2%	-22.7%
Boeing	USA	156.0	6.8%	-3.2%	-9.2%	-52.1%
Caterpillar	USA	145.9	0.5%	-4.3%	2.9%	-1.2%
Cisco Systems	USA	38.5	1.6%	-3.4%	-9.0%	-19.8%
Chevron	USA	71.8	0.0%	-8.2%	-15.3%	-40.4%
Walt Disney	USA	124.0	1.2%	-3.6%	-6.2%	-14.3%
Dow Inc	USA	46.0	-0.8%	-8.6%	-0.6%	-
Walgreens Boots Alliance	USA	35.4	1.1%	-4.1%	-8.4%	-39.9%
Goldman Sachs Group	USA	195.0	-0.1%	0.0%	-5.9%	-15.2%
Home Depot	USA	268.6	1.1%	-2.4%	-8.0%	23.0%
IBM	USA	119.0	0.7%	-3.1%	-4.2%	-11.3%
Intel	USA	49.9	1.6%	0.1%	0.8%	-16.6%
Johnson & Johnson	USA	145.7	0.7%	-2.4%	-4.4%	-0.1%
JPMorgan Chase & Co	USA	93.5	0.9%	-5.0%	-5.7%	-32.9%
Coca-Cola	USA	48.7	0.0%	-3.4%	1.2%	-12.0%
McDonald's	USA	218.2	1.0%	-0.9%	2.1%	10.4%
3M	USA	160.3	-0.1%	-5.5%	-2.2%	-9.2%
Merck & Co	USA	82.9	-0.3%	-3.4%	-3.1%	-8.8%
Microsoft	USA	207.8	2.3%	3.7%	-6.0%	31.8%
NIKE	USA	124.2	-0.4%	8.3%	11.4%	22.6%
Pfizer	USA	36.1	0.8%	-1.6%	-5.3%	-8.0%
Procter & Gamble	USA	137.6	0.5%	0.2%	-0.6%	10.2%
Travelers	USA	108.1	0.3%	-3.1%	-4.8%	-21.1%
UnitedHealth Group	USA	302.5	3.4%	-1.8%	-2.0%	2.9%
United Technologies	USA	57.5	0.2%	-7.8%	-5.4%	-34.9%
Visa	USA	197.3	0.9%	-2.6%	-6.2%	5.0%
Verizon	USA	59.4	0.3%	-1.6%	-0.1%	-3.3%
Walmart	USA	137.3	0.4%	1.5%	5.0%	15.5%
Exxon Mobil	USA	34.6	0.9%	-6.9%	-13.4%	-50.4%

### Materials

Company	국가	Close	1D	1W	1M	YTD
BHP Billiton	AUS	37.6	1.9%	-0.5%	-1.1%	-3.4%
BASF	DEU	49.9	-0.5%	-7.8%	-4.2%	-25.8%
Rio Tinto	AUS	98.0	0.8%	-2.6%	-1.3%	-2.4%
SABIC	SAU	88.8	0.0%	2.2%	0.3%	-4.6%
Glencore	GBR	167.4	-0.9%	-7.3%	-1.3%	-28.9%
Vale S.A.	BRA	59.3	1.0%	-3.9%	-4.0%	11.2%
Air Liquide S.A.	FRA	134.5	-0.8%	-3.8%	-5.4%	6.5%
Nutrien	CAN	53.2	0.1%	-3.3%	6.1%	-22.9%
Shin-Etsu Chemical	JAP	13,950.0	-0.3%	-1.0%	7.1%	15.7%
LyondellBasell	USA	69.6	-0.9%	-11.9%	0.4%	-26.3%
Air Products & Chemicals	USA	290.7	0.2%	-1.7%	-1.1%	23.7%
Southern Copper	USA	44.5	-0.2%	-4.3%	-5.7%	4.7%
Linde PLC	USA	232.8	-0.7%	-5.4%	-8.0%	9.3%
Alcoa	USA	11.6	-1.3%	-13.3%	-23.4%	-46.3%

### Industrials

Company	국가	Close	1D	1W	1M	YTD
Honeywell Int'l	USA	161.5	1.7%	-4.3%	-2.3%	-8.8%
Siemens	DEU	112.9	-0.9%	-4.3%	-6.0%	-3.2%
Union Pacific	USA	198.2	1.3%	-0.8%	2.0%	9.6%
Lockheed Martin	USA	386.7	2.1%	-2.1%	-2.2%	-0.7%
UPS	USA	166.1	3.6%	4.0%	4.5%	41.9%
Airbus	FRA	60.0	0.6%	-12.5%	-14.6%	-54.0%
Fedex	USA	250.2	2.4%	3.0%	15.9%	65.4%
General Dynamics	USA	138.2	1.0%	-3.3%	-8.1%	-21.6%
Raytheon	USA	117.0	0.0%	0.0%	0.0%	-46.8%
Northrop Grumman	USA	328.0	1.0%	-4.0%	-3.9%	-4.6%
Vinci	FRA	71.0	-0.1%	-6.4%	-13.7%	-28.3%
Illinois Tool Works	USA	192.6	0.2%	-3.3%	-3.2%	7.2%
Deutsche Post	DEU	38.1	-0.2%	-3.0%	-4.8%	12.1%
Canadian National Railway	CAN	142.1	0.5%	2.5%	1.5%	21.0%

### Energy

Company	국가	Close	1D	1W	1M	YTD
Royal Dutch Shell	GBR	1,004.8	-0.9%	-2.9%	-10.4%	-55.0%
Petro China	HKG	2.3	-0.4%	-7.5%	-14.0%	-40.4%
Total	FRA	28.1	-3.3%	-9.8%	-15.9%	-43.0%
BP	GBR	233.3	0.4%	-5.1%	-13.8%	-50.5%
China Petroleum	HKG	3.1	1.6%	-5.7%	-12.3%	-33.0%
Schlumberger	USA	15.9	-4.2%	-15.0%	-14.7%	-60.4%
Petrobras	BRA	20.1	-1.3%	-7.0%	-9.4%	-33.3%
Reliance Industries	IND	2,201.7	0.9%	-4.5%	3.0%	47.2%
Equinor	NOR	138.6	0.3%	-4.1%	-4.4%	-21.1%
Shenhua Energy	HKG	13.5	0.4%	-0.9%	7.5%	-16.8%
Conocophillips	USA	33.7	0.3%	-6.0%	-10.3%	-48.2%
CNOOC	HKG	7.4	-0.9%	-10.3%	-18.7%	-42.6%
ENI S.P.A.	ITA	6.7	-1.8%	-9.5%	-17.4%	-51.7%
EOG Resources Inc	USA	37.5	2.2%	-8.0%	-13.4%	-55.3%
Rosneft Oil Co.	RUS	381.4	1.2%	1.3%	-4.0%	-15.2%
Gazprom	RUS	173.8	-0.3%	-4.3%	-7.3%	-32.2%
Lukoil	RUS	4,560.0	-0.1%	-2.5%	-13.6%	-26.1%
Suncor Energy	CHN	16.6	-2.5%	-5.7%	-22.4%	-60.9%
Enterprise Products Partners	USA	15.5	0.9%	-6.6%	-11.1%	-44.9%
Enbridge	CHN	40.2	1.5%	0.0%	-4.9%	-22.1%
Occidental Petroleum	USA	10.2	-3.9%	-12.3%	-21.1%	-75.2%

### Consumer Discretionary

Company	국가	Close	1D	1W	1M	YTD
Amazon	USA	3,095.1	2.5%	4.7%	-10.1%	67.5%
Toyota Motor	JAP	7,031.0	1.5%	-0.1%	-1.3%	-8.9%
Comcast	USA	46.2	1.0%	2.0%	4.4%	2.6%
LVMH	FRA	400.2	-0.4%	-3.3%	-0.7%	-3.4%
Netflix	USA	482.9	2.1%	2.7%	-11.8%	49.2%
Naspers	ZAF	297,900.0	-2.2%	2.9%	-6.4%	30.0%
Booking Holdings	USA	1,657.8	0.4%	-4.3%	-11.2%	-19.3%
Inditex	ESP	23.4	-0.3%	-5.8%	-2.3%	-25.5%
Volkswagen	DEU	145.8	-1.4%	-3.8%	-4.4%	-15.8%
Daimler	DEU	44.4	-0.1%	-2.3%	3.2%	-10.1%
Charter Comm.	USA	614.2	0.5%	-1.8%	-0.1%	26.6%
Starbucks	USA	84.3	1.5%	-0.8%	2.3%	-4.1%
Adidas	DEU	280.4	0.7%	0.5%	8.9%	-3.2%
Lowe's	USA	159.6	0.6%	-0.3%	-6.4%	33.2%
Tesla	USA	407.3	5.0%	-7.9%	-5.4%	386.9%
TJX	USA	53.2	0.7%	-5.1%	-0.2%	-12.9%
Marriott International	USA	93.0	1.8%	-6.9%	-4.5%	-38.6%
Gree Electric Appliances	CHN	54.1	-0.4%	-2.8%	1.3%	-17.5%
Carnival	USA	15.1	9.7%	-1.6%	-1.4%	-70.4%
Sands China	HKG	30.0	-1.2%	-9.7%	-11.5%	-28.1%
Nissan Motor	JAP	363.6	-0.4%	-5.3%	-15.8%	-42.8%

※ 작성자(SK증권 리서치센터)는 본 조사분석자료에 게재된 내용들이 외부의 부당한 압력이나 간섭없이 신의성실하게 작성되었음을 확인합니다. 자료 제공일 시점에서의 의견 및 추정치로 최종 실적과 오차가 발생할 수 있으며, 투자를 유도할 목적이 아니라 투자판단에 참고가 되는 정보제공을 목적으로 하고 있습니다. 투자시 투자자 자신의 판단과 책임하에 최종결정을 하시기 바랍니다. 본 자료는 당사의 저작물로서 모든 저작권은 당사에게 있으며, 어떠한 경우에도 당사의 동의 없이 복제, 대여, 전송, 재배포 될 수 없습니다.



# MORNING CALL



2020-09-28, (월)

## Consumer Staples

(단위 : 각국 거래소 통화 기준)

Company	국가	Close	1D	1W	1M	YTD
Nestle	CHE	109.8	1.4%	1.2%	-0.7%	4.8%
AB Inbev	BEL	45.1	0.6%	-7.4%	-9.8%	-38.0%
Unilever	NLD	51.0	0.9%	0.1%	2.7%	-0.4%
Pepsico	USA	133.6	1.5%	1.6%	-3.6%	-2.3%
Philip Morris	USA	75.4	-1.2%	-3.4%	-5.7%	-11.4%
Kweichow Moutai	CHN	1,635.1	0.4%	-3.5%	-5.3%	38.2%
BAT	GBR	2,820.0	0.2%	5.7%	11.1%	-12.7%
L'oreal	FRA	270.7	-1.2%	-2.1%	-3.8%	2.5%
Altria Group	USA	38.3	-0.2%	-3.9%	-11.4%	-23.3%
AmBev	BRA	12.8	1.3%	0.4%	1.1%	-31.2%
Diageo	GBR	2,521.5	0.5%	-1.8%	-1.0%	-21.2%
Costco Wholesale	USA	342.6	-1.3%	2.0%	-0.5%	16.6%
Kraft Heinz	USA	29.1	1.0%	-2.1%	-17.5%	-9.3%
CVS Health	USA	57.3	1.1%	-3.8%	-8.6%	-22.8%
Mondelez International	USA	56.2	1.0%	-0.6%	-3.8%	2.0%

## Telecommunication Services

(단위 : 각국 거래소 통화 기준)

Company	국가	Close	1D	1W	1M	YTD
AT&T	USA	28.0	0.0%	-3.1%	-6.5%	-28.2%
China Mobile	HKG	50.4	0.8%	-4.0%	-14.6%	-23.1%
NTT Docomo	JAP	2,712.5	-0.3%	0.5%	-12.9%	-10.7%
Nippon Telegraph	JAP	2,259.0	-0.2%	0.3%	-13.0%	-18.1%
Softbank	JAP	6,164.0	1.3%	-5.8%	-7.2%	29.6%
Deutsche Telekom	DEU	14.3	-0.6%	-4.9%	-5.3%	-1.8%
Vodafone	GBR	103.8	0.0%	-3.6%	-9.1%	-29.3%
KDDI	JAP	2,738.0	-0.2%	-0.2%	-17.8%	-15.8%
America Movil SAB	MEX	13.5	1.0%	1.7%	-1.2%	-10.5%
T-Mobile	USA	112.0	1.3%	1.2%	-3.6%	43.1%
Telefonica	ESP	3.0	-0.5%	-4.7%	-14.6%	-52.5%
Orange	FRA	8.9	-1.4%	-6.6%	-9.6%	-32.2%
Singapore Telecom	SGP	2.1	0.9%	-3.2%	-7.4%	-36.5%
Emirates Telecom	ARE	16.6	0.0%	-1.2%	-1.5%	1.5%
Saudi Telecom	SAU	100.0	0.0%	-2.0%	3.6%	-0.8%
Bell Canada Enterprises	CAN	55.5	0.7%	-0.1%	-3.6%	-7.8%

## Health Care

(단위 : 각국 거래소 통화 기준)

Company	국가	Close	1D	1W	1M	YTD
Novartis	CHE	80.3	0.1%	-3.2%	1.9%	-12.6%
Roche Holding	CHE	331.0	-0.3%	-3.5%	2.8%	5.4%
AbbVie	USA	86.2	0.4%	-4.3%	-8.6%	-2.6%
Amgen	USA	243.8	1.5%	-1.6%	-2.5%	1.1%
Novo Nordisk	DNK	439.4	0.5%	1.0%	5.2%	13.6%
Abbott Laboratories	USA	103.5	2.5%	-3.2%	0.3%	19.1%
Medtronic	USA	103.2	1.9%	-4.1%	-0.9%	-9.1%
Bristol Myers Squibb	USA	59.5	2.1%	0.4%	-4.5%	-7.3%
Sanofi	FRA	86.6	-0.6%	-2.1%	-1.0%	-3.4%
Gilead Sciences	USA	62.3	0.0%	-4.3%	-5.1%	-4.2%
Bayer	DEU	54.2	-1.3%	-5.2%	-6.4%	-25.5%
GlaxoSmithKline	GBR	1,474.4	1.2%	-3.4%	-2.4%	-17.1%
Astrazeneca	GBR	8,576.0	0.2%	-1.9%	-0.3%	12.7%
Thermo Fisher	USA	422.3	1.0%	-1.6%	-0.8%	30.0%
Eli Lilly & Co.	USA	150.3	1.0%	-2.5%	0.7%	14.3%
Celgene	USA	108.2	0.0%	0.0%	0.0%	0.0%

## Utilities

(단위 : 각국 거래소 통화 기준)

Company	국가	Close	1D	1W	1M	YTD
Nextera Energy	USA	281.8	1.5%	1.8%	1.0%	16.4%
Enel S.P.A	ITA	7.3	-0.5%	-1.1%	-5.9%	3.7%
Yangtze Power	CHN	18.9	-2.8%	-8.9%	0.7%	2.6%
Duke Energy	USA	82.5	1.0%	-0.6%	3.7%	-9.6%
Iberdrola	ESP	10.4	0.3%	-0.6%	-4.1%	13.1%
Southern Co/the	USA	53.8	1.4%	1.9%	4.0%	-15.5%
Dominion Energy	USA	77.1	1.0%	-1.2%	-1.3%	-7.0%
EDF	FRA	8.6	0.2%	-0.7%	-5.3%	-13.4%
Engie	FRA	11.1	-0.1%	-4.1%	-2.1%	-22.8%
Exelon	USA	35.5	2.0%	1.3%	-4.7%	-22.1%
National Grid	GBR	854.6	2.0%	0.8%	-0.6%	-9.5%
AEP	USA	80.7	0.2%	2.4%	2.6%	-14.7%
HK & China Gas	HKG	11.3	1.6%	-0.4%	2.0%	-21.9%
Sempra Energy	USA	117.6	1.6%	-2.0%	-3.9%	-22.4%

## Information Technology

(단위 : 각국 거래소 통화 기준)

Company	국가	Close	1D	1W	1M	YTD
Alphabet	USA	1,439.1	1.1%	-0.8%	-12.5%	7.4%
Tencent	HKG	503.5	-0.3%	-4.1%	-8.7%	34.1%
Alibaba	USA	271.1	0.5%	-0.5%	-7.1%	27.8%
Facebook	USA	254.8	2.1%	0.9%	-16.2%	24.2%
Taiwan Semicon	TWN	424.0	0.2%	-4.5%	-4.1%	28.1%
Oracle	USA	59.8	0.8%	0.1%	4.0%	12.9%
Nvidia	USA	515.0	4.3%	5.6%	0.8%	118.8%
SAP	DEU	130.5	-0.9%	-3.9%	-8.2%	8.5%
Adobe Systems	USA	479.8	2.6%	2.6%	-9.2%	45.5%
Texas Instruments	USA	138.3	1.2%	-0.2%	-2.9%	7.8%
Broadcom	USA	356.8	1.2%	-0.8%	5.0%	12.9%
Paypal	USA	187.3	2.8%	6.3%	-8.0%	73.1%
ASML	NLD	307.2	-0.3%	-0.4%	-5.7%	16.5%
Baidu	USA	123.8	0.0%	-0.7%	-2.9%	-2.1%
Qualcomm	USA	114.5	2.1%	3.4%	-1.3%	29.8%
Micron Technology	USA	49.1	-0.7%	-3.2%	9.3%	-8.6%
Tokyo Electron	JAP	27,505.0	0.2%	4.8%	-1.6%	15.0%
Nintendo	JAP	59,020.0	-0.3%	-1.1%	2.6%	34.2%
Applied Materials	USA	58.2	0.8%	3.7%	-8.7%	-4.6%

## Financials

(단위 : 각국 거래소 통화 기준)

Company	국가	Close	1D	1W	1M	YTD
Berkshire Hathaway	USA	315,156.0	0.4%	-3.8%	-2.2%	-7.2%
Ind&Comm BOC	CHN	4.9	-0.2%	-1.8%	-1.8%	-16.8%
Bank of America	USA	23.5	0.6%	-6.8%	-8.1%	-33.3%
Construction BOC	HKG	5.0	-0.8%	-5.6%	-12.4%	-25.4%
Wells Fargo	USA	23.6	1.4%	-5.9%	-1.7%	-56.1%
PingAn Insurance	HKG	80.4	-0.1%	-4.0%	-4.5%	-12.8%
Agricultural Bank	HKG	2.4	-0.4%	-5.9%	-11.8%	-30.0%
HSBC Holdings	GBR	283.4	-1.2%	-6.8%	-14.6%	-52.1%
Citi Group	USA	42.0	-0.4%	-6.3%	-17.4%	-47.4%
Bank of China	HKG	2.4	-0.4%	-4.4%	-7.3%	-27.9%

## Real Estate

(단위 : 각국 거래소 통화 기준)

Company	국가	Close	1D	1W	1M	YTD
American Tower	USA	239.8	1.5%	-2.3%	-2.9%	4.3%
China Vanke	HKG	23.0	-3.0%	-9.3%	-9.4%	-30.8%
Simon Property	USA	63.6	1.2%	-9.0%	-4.1%	-57.3%
SHKP Ltd	HKG	98.1	-0.5%	-2.8%	-3.7%	-17.8%
Country Garden	HKG	9.2	-3.9%	-2.1%	-8.2%	-26.3%
Crown Castle Int'l	USA	161.7	2.7%	1.3%	0.5%	13.8%
China Evergrande	HKG	13.8	-9.5%	-16.5%	-25.7%	-36.2%
Overseas land&Invest	HKG	19.3	-2.0%	-5.3%	-16.9%	-36.5%

※ 작성자(SK증권 리서치센터)는 본 조사분석자료에 게재된 내용들이 외부의 부당한 압력이나 간섭없이 신의성실하게 작성되었음을 확인합니다. 자료 제공일 시점에서의 의견 및 추정치로 최종 실적과 오차가 발생할 수 있으며, 투자를 유도할 목적이 아니라 투자판단에 참고가 되는 정보제공을 목적으로 하고 있습니다. 투자시 투자자 자신의 판단과 책임하에 최종결정을 하시기 바랍니다. 본 자료는 당사의 저작물로서 모든 저작권은 당사에게 있으며, 어떠한 경우에도 당사의 동의 없이 복제, 대여, 전송, 재배포 될 수 없습니다.

