

이 보고서는 코스닥 기업에 대한 투자정보 확충을 위해 발간한 보고서입니다.

기술분석보고서

 YouTube 요약 영상 보러가기

# 피제이전자(006140)

## 건강관리장비

요약

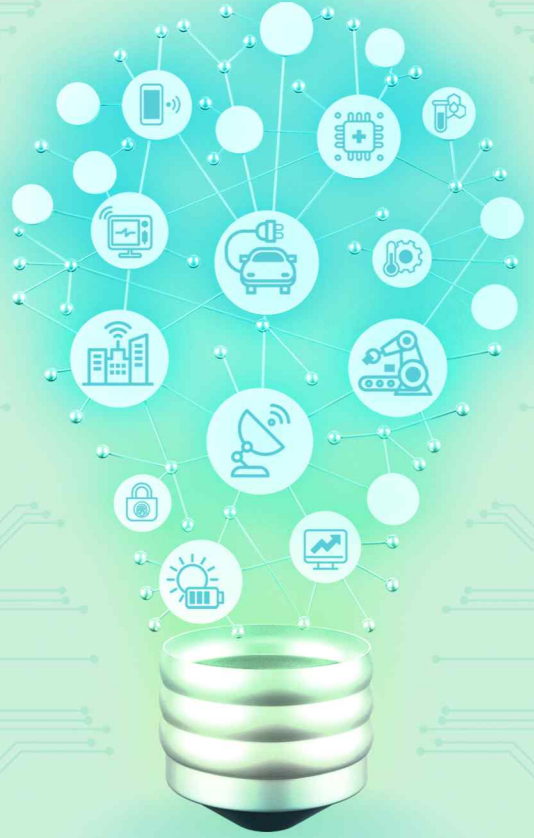
기업현황

시장동향

기술분석

재무분석

주요 변동사항 및 전망



작성기관

한국기업데이터(주)

작성자

오인성 선임전문위원

- 본 보고서는 「코스닥 시장 활성화를 통한 자본시장 혁신방안」의 일환으로 코스닥 기업에 대한 투자정보 확충을 위해, 한국거래소와 한국예탁결제원의 후원을 받아 한국IR협의회가 기술 신용평가기관에 발주하여 작성한 것입니다.
- 본 보고서는 투자 의사결정을 위한 참고용으로만 제공되는 것이므로, 투자자 자신의 판단과 책임하에 종목선택이나 투자시기에 대한 최종 결정을 하시기 바랍니다. 따라서 본 보고서를 활용한 어떠한 의사결정에 대해서도 본회와 작성기관은 일체의 책임을 지지 않습니다.
- 본 보고서의 요약영상은 유튜브로도 시청 가능하며, 영상편집 일정에 따라 현재 시점에서 미 게재 상태일 수 있습니다.
- 카카오톡에서 “한국IR협의회” 채널을 추가하시면 매주 보고서 발간 소식을 안내 받으실 수 있습니다.
- 본 보고서에 대한 자세한 문의는 한국기업데이터(주)(TEL.062-380-0916)로 연락하여 주시기 바랍니다.



한국IR협회

# 피제이전자(006140)

## 전자제품 제조(EMS) 전문기업

### 기업정보(2020/08/31 기준)

대표자	김명욱
설립일자	1969년 07월 18일
상장일자	1993년 12월 07일
기업규모	중소기업
업종분류	전기식 진단 및 요법기기 제조업 의료기기, 카드리더기, 출입통제기기, 로봇제어기
주요제품	

### ■ 전자제품 제조(EMS) 전문기업

피제이전자는 의료기기, 보안기기, GPS Module 외 다양한 전자제품 생산을 전문으로 하는 EMS사업(Electronics Manufacturing Service)을 영위하고 있다.

\*EMS(Electronics Manufactruing Service, 전자제품제조서비스) : 주문업체를 대신해 제조 전문기업이 부품 구매, 조립/생산, 테스트, 포장, 배송, A/S에 이르는 서비스를 제공하는 사업방식

### ■ 초음파 진단기 유일의 EMS 기업, 의료기기 매출성장 기대

제품 설계에서부터 부품조달, 물류에 이르기까지의 전반적인 산업노하우를 기반으로 주문자의 제조기능 전체를 담당하고 있다. 특히, 67% 매출비중을 차지하는 의료기기(초음파기 외)는 세계 메이저 진단기기업체인 GE 및 SIEMENS 브랜드로 국내외로 공급하고 있다. 바이러스 감염여부의 확인이 가능한 혈액분석기, 인공호흡기 등 다양한 의료기기 제조역량을 보유하고 있으며, 초음파기, 혈액분석기 등 다양한 품목의 수주물량 증가에 따라 의료기기 부문의 매출성장이 기대된다.

### 시세정보(2020/09/17 기준)

현재가(원)	5,660
액면가(원)	500
시가총액(억 원)	849억원
발행주식수	15,000,000
52주 최고가(원)	7,300
52주 최저가(원)	2,905
외국인지분율	0.81%
주요주주	김재석 외

### ■ DMS(Design & Electronics Manufacturing Service) 으로 도약

첨단 제조시설 및 검사설비와 ISO13485, ISO14001, ISO9001, TS16949, SQ인증 등 품질경영 시스템을 구축하고 있으며, PCB Design, \*DFM/DFA, FMEA 등 신제품 개발에 필요한 엔지니어링 서비스를 제공하는 등 EMS 전문업체에서 DMS 업체로 사업영역을 확대하고 있다.

\*DFM(Design for Manufacturing)/DFA(Design for Assembly) : 설계단계부터 생산효율의 고려와 불량요인을 제거하여 양산시 최상의 생산성을 기대할 수 있는 설계기법

\*FMEA(Failure Mode and Effects Analysis) : 고장모드 및 영향분석, 시스템이나 장치 등의 고장요인을 도출하여 생산 전 미리 잠재적 불량 요인을 제거하는 기법

### 요약 투자지표 (K-IFRS 연결 기준)

구분 년	매출액 (억 원)	증감 (%)	영업이익 (억 원)	이익률 (%)	순이익 (억 원)	이익률 (%)	ROE (%)	ROA (%)	부채비율 (%)	EPS (원)	BPS (원)	PER (배)	PBR (배)
2017	986	-6.99	74	7.56	59	6.00	5.98	5.04	18.87	394	6,702	13.15	0.77
2018	1,012	2.65	61	6.04	71	7.01	6.90	5.72	22.35	473	6,995	9.47	0.64
2019	993	-1.82	59	5.93	49	4.92	4.61	3.66	29.38	326	7,136	15.81	0.72

## 기업경쟁력

### 전자제품제조(EMS) 전문기업

- 국내 최대규모의 EMS 전문기업
- ISO13485, ISO14001, ISO9001, TS16949, SQ인증 등 품질경영 시스템을 확보
- 4차산업에 필수적인 다양한 전자제품 제조전문기업

### 사업부문

- 의료기기 : GE/SIEMENS 브랜드의 초음파진단기기 외
- 자동차 전장 : 차량에 들어가는 각종 전기장치 및 부품
- 로봇제어기 : 현대로보틱스(구 현대중공업)와 산업용로봇제어기 공급계약, 스마트공장(Smart Factory)

## 핵심기술 및 적용제품

### 핵심기술

- GE/SIEMENS BRAND의 초음파진단 의료기기 제조
- DFM/DFA, FMEA 엔지니어링 서비스
- 전자제품 생산분야별 ISO13485, ISO14001, ISO9001, TS16949, SQ 인증 등 품질경영 시스템 구축기업
- 보안기기, GPS모듈, 통신설비 등의 임가공

### 인증/ 품질경영 시스템

 Hyundai-Kia Motor's SQ Mark	 IATF 16949	 GMP Certification(KR, JP)
 MFI License(Apple)	 ISO 13485	 IPC Training and Certification
 Dun & Bradstreet	 ISO 14001	 NICE Holdings

### 주요제품 및 고객사

 자동차	 BorgWarner	 NGK NTK	 LG Innotek
 의료기기	 INFAC	 SENSIRION	 Hansol
 정보/통신	 GE Healthcare	 SIEMENS Healthineers	 Promega
 로봇	 SAMSUNG S-1	 HYUNDAI	 NITECH

## 시장경쟁력

### 제품군별 매출비중

(단위: 백만 원)

제품군	용도	매출액	비중
초음파 진단기 외	의료기기 외	43,569	90.0%
임가공(SMD)	전자부품가공	2,870	5.4%
기타	부동산 임대	1,966	4.0%
총 합계		24,048	100%

(주)피제이전자 반기보고서, 2020년 6월 30일 기준

### 국내 의료기기 시장규모

연도	시장규모	연평균 성장률
2013년	5,125억 원	- 0.3%
2017년	5,068억 원	

### 세계 의료기기 시장규모

연도	시장규모	연평균 성장률
2013년	43억 2백만 달러	5.7%
2017년	53억 69백만 달러	

## 최근 변동사항

### 코로나19 여파 의료기기 보건산업 성장세

- 코로나19로 보건산업 수출액 전년대비 26.7% 증가 의약품(38.1억달러, +52.5%), 화장품(34.4억달러, +9.4%), 의료기기(23.2억 달러, +21.5%) 순으로 집계됨.
- 초음파 진단기 등 신규모델 수주로 의료기기 부문의 매출 증가가 기대됨.

### 의료기기 등 4차산업 전자제품 생산역량

- 현대로보틱스의 산업용 로봇제어기 공급계약, 기술력 기반 현대/기아차 등 신규 시장을 공략.

# I. 기업현황

## 전자제품 생산 전문기업(EMS), 피제이전자

동사는 GE 및 SIEMENS BRAND로 국내외에 판매되는 초음파진단기 등의 의료기기와 자동차 전장품, 로봇제어기 등 전자제품을 전문적으로 생산하는 기업이다.

### ■ 피제이전자의 연혁 및 주 사업분야

(주)피제이전자(이하 ‘동사’)는 1969년 7월 설립 후 1993년 11월 코스닥시장에 상장하였으며, 2019년 12월말 기준 총자산 1,385억 원, 자기자본 1,070억 원(납입자본금 75억 원), 2020년 6월 30일 기준 상시종업원 226명 규모의 기업이다. 제품의 기획, 개발, 구매, 생산, 판매, 유지보수 등의 역량을 기반으로 국내 최대 규모의 EMS(Electronic Manufacturing Service) 사업을 영위하고 있다.

국내 최초로 EMS 개념을 도입하여 의료기기, 카드리더기, 출입통제기, 보안생산기, 자율주행(GPS) 모듈, 로봇제어기 등 다양한 전자제품을 원자재 구매부터 완제품 생산까지 위탁받아 생산, 가공하고 있다. 특히, GE 및 SIEMENS 브랜드로 국내외에 판매되는 초음파진단기를 오랜기간 생산하였고, 제조기술 및 경쟁력을 기반으로 신규모델을 수주하여 다양한 전자기기를 생산하고 있다.

표 1. 일반 현황

회사명	주식회사 피제이전자
대표이사	김명욱
주요산업	전자제품제조(EMS)
자본금	1,070억원
임직원수	226명 (2020. 6. 30 기준)
상장일	1993년 12월 07일
주주현황(%)	최대주주 김재석(34.94%), 특수관계인 김광수(4.27) 외 14인 - 지분율 70.19%
조직현황	
사업영역 및 주요고객	

\*출처: (주)피제이전자 사업보고서, 한국기업데이터 재구성

## ■ 의료기기 부문

전자 의료기기 시장은 기술에 의한 진입장벽이 높은 선진국 독점형 첨단산업으로 당사는 세계 메이저 진단기기업체인 GE 및 SIEMENS BRAND로 국내외에 판매되는 초음파진단기를 생산하고 있다. 또한, 형광체를 이용한 DNA 분석으로 바이러스 감염여부의 판단이 가능한 혈액분석기 등 첨단의료기기를 수주 받아 생산하고 있으며, 초음파진단기, 혈액분석기 등 기존 모델 이외에 신규모델 수주를 통해 품목 다변화에 주력하고 있다.

## ■ 자동차전장 부문

자동차 전장은 차량에 들어가는 각종 전기전자장치와 IT장비를 총칭하는 개념이며, 미래 주요 사업 중 하나로 배터리로 움직이는 전기자동차, 인공지능을 갖는 자율주행차 등 정보통신 기술(ICT)을 접목한 각종 회로물이 장착되고 있다. 전장부문의 회로물은 안전 확보를 위한 품질 관리가 필수적이며, 당사는 이러한 자동차 전장부문 수주에 유리한 생산 장비 및 관리시스템을 구축하고 있어 자동차 전장부문 사업의 성과가 가시화 될 것으로 기대하고 있다.

그림 1. 주요 생산제품



출처: (주)피제이전자 홍보자료



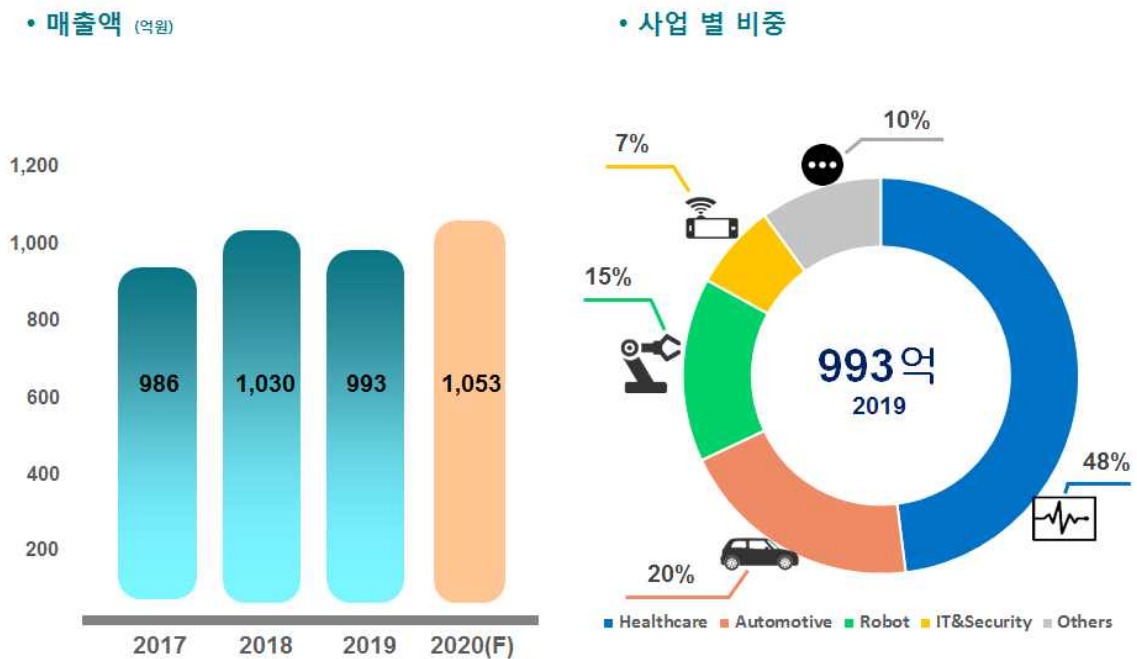
### ■ 로봇제어기기 부문

동사의 로봇사업부문은 산업용 로봇제어기 부분으로 제조설비 자동화 및 스마트 공장로의 전환에 따라 지속적인 수요증가를 예상하고 있다. 최근 현대로보틱스(구 현대중공업)와 산업용로봇제어기 공급계약을 체결하였고, 현대/기아차, 2차 공급사들의 로봇 신규교체 수요를 기대하고 있으며, 로봇제어기술을 축적하여 향후 산업용 로봇이나 협업로봇을 제어하는 컨트롤러 부문의 생산증가를 기대하고 있다.

### ■ SMD 가공 및 SET 가공, 임대사업 부문

전자제품 생산을 위한 첨단시설을 확보하고 있으며, 품질관리 시스템을 기반으로 초음파진단기기, 보안기기, GPS 모듈, 통신설비 등 생산의 난이도가 높은 제품을 수탁 받아 생산하고 있다. 또한, 안정적인 수익확보 및 보완을 위한 부천, 서울, 안정, 용인, 당진, 대전, 안양 등에 임대사업장이 있다.

그림 2. 연도별 매출 및 매출비중 현황



\*출처: (주)피제이전자 홍보자료

### ■ 주요 제품현황 및 매출비중

동사의 주요 매출유형은 제품 및 임가공 등으로 구성되어 있다. 최근 3년간 매출액은 2017년 98,557백만 원, 2018년 101,169백만 원, 2019년 99,328백만 원이며, 2019년 기준 전체 매출에서 각 제품이 차지하는 비율은 의료기기 73.23%, 로봇제어기 11.66%, 차량전장부품 3.25%, 보안기기 1.89% 등이다.

표 2. 제품별 매출 추이 및 비중 (연결 재무제표 기준)

(단위 : 백만 원)

사업 부문	매출 유형	품목		FY2019 (제51기)		FY2018 (제50기)		FY2017 (제49기)		
				매출액	비율(%)	매출액	비율(%)	매출액	비율(%)	
전자	제품	의료기기	수출	66,815	67.27	65,442	64.69	66,385	67.36	
			내수	5,918	5.96	3,604	3.56	4,005	4.06	
			합계	72,733	73.23	69,046	68.25	70,389	71.42	
		로봇제어기	수출	-	-	-	-	-	-	
			내수	11,577	11.66	9,613	9.50	3,913	3.97	
			합계	11,577	11.66	9,613	9.50	3,913	3.97	
		차량전장부품	수출	-	-	1,308	1.29	2,008	2.03	
			내수	3,231	3.25	1,344	1.33	2,294	2.33	
			합계	3,231	3.25	2,653	2.62	4,302	4.36	
		보안기기	수출	-	-	-	-	-	-	
			내수	1,875	1.89	2,145	2.12	3,967	4.03	
			합계	1,875	1.89	2,145	2.12	3,967	4.03	
		기타	수출	391	0.39	5,846	5.78	6,149	6.24	
			내수	1,364	1.37	3,491	3.45	1,844	1.87	
			합계	1,755	1.76	9,336	9.23	7,993	8.11	
		소계	수출	67,206	67.66	72,596	71.76	74,542	75.63	
			내수	23,965	24.13	20,198	19.96	16,023	16.26	
			합계	91,171	91.79	92,794	91.72	90,565	91.89	
		임가공	SMD	수출	305	0.30	430	0.43	819	0.83
				내수	3,562	3.59	4,395	4.34	4,029	4.09
				합계	3,867	3.89	4,825	4.77	4,848	4.92
		상품	IC외	수출	-	-	9	0.01	-	-
				내수	320	0.32	225	0.22	167	0.17
				합계	320	0.32	234	0.23	167	0.17
기타	임대	수출	-	-	-	-	-	-		
		내수	3,970	4.00	3,316	3.28	2,977	3.02		
		합계	3,970	4.00	3,316	3.28	2,977	3.02		
합계		수출	67,511	67.97	73,035	72.19	75,361	76.46		
		내수	31,817	32.03	28,134	27.81	23,196	23.54		
		합계	99,328	100	101,169	100.00	98,557	100.00		

\*출처: (주)피제이전자 사업보고서, 한국기업데이터 재구성

## II. 시장 동향

### 전자제품 생산 전문기업(EMS, Electronic manufacturing Service)

동사는 부품구매, 조립/생산, 테스트, 포장, 배송, A/S에 이르는 제조토털 서비스를 일괄적으로 제공하는 사업방식인 EMS 전문기업으로 의료기기, 로봇제어기 등 신기술 및 제품개발, 수주환경에 따라 지속적인 매출성장 기대된다.

#### ■ 전자제품 생산전문 기업(EMS)

EMS(Electronic Manufacturing Service, 전자제품 제조서비스) 시장은 PC, 이동전화단말기, set-top box를 비롯한 각종 정보통신장비 제조업체(OEM, Original Equipment Manufacturer)들이 원가절감 등 경영합리화를 위하여 생산물량을 전문제조업체에게 위탁하여 하청생산(Contract manufacturing)하는 아웃소싱 생산방식으로 전자제품 제조과정 중 생산에 특화, 자사상표 없이 전자업체의 위탁제품을 생산하는 것을 의미한다.

EMS 활용 시 제품의 생산비용을 낮출 수 있으며, 제조사가 생산을 EMS기업에 아웃소싱할 경우 고정자산 확보에 자금을 투자할 필요가 없어 재무상태의 개선이 가능하다. 또한, EMS기업의 경우 공장간 표준화가 철저하고 생산거점 이전에 유리한 장점으로 국제간 유연한 생산 시스템 유지가 필요한 전자업체가 EMS 기업을 활용하는 사례가 증가하고 있다.

위탁생산 서비스의 경우 자본집약적이며, 노동집약적인 성격을 가지며, OEM업체와 제조전문기업의 영업이익 대비 설비투자과 중업원 수 비중을 보면, 제조전문기업이 OEM 기업보다 동일한 이익기준으로 인력과 설비에 더 많이 투자하는 경향이 높아 생산설비, 인력 자산을 효율적으로 관리하는 것이 수익성 향상에 가장 중요한 성공요인이며, 공급망 관리를 통해 공급업체와 고객을 유기적으로 연결하여 효율성을 높이는 것이 중요하다.

그림 3. 위탁 생산 서비스의 유형과 특징



\*출처: 정보통신산업진흥원, 한국기업데이터 재구성



### ■ 초음파 진단기 시장

초음파 진단기기 산업은 전자공학, 기계공학, 전산공학, 정보공학, 물리, 화학 등 공학기술과 의학, 생리학 등이 융합된 첨단 복합산업으로, 제품의 종류가 다양하고 의료기관마다 사용방식에 차이가 있어 규모의 경제효과를 기대하기 어렵고, 응용기술이 빠르게 변화하여, 대량생산에 적합하지 않고 생산방식이 유연해야 경쟁력을 유지 할 수 있는 다품종 소량생산 산업적 특징을 갖는다.

초음파 영상 진단기기는 산부인과를 중심으로 사용됐으나, 최근에는 심장 진단 등 다양한 영역으로 진료 범위가 확대되고 있으며, 고령화와 추세 및 예방의학에 대한 관심 증대로 영상, 진단기기에 대한 수요가 늘고 있다. 특히, 최근 글로벌 선도기업 중심으로 제품의 소형화나 선진 기술(프로브 및 소프트웨어)을 이용한 혁신적인 제품 출시를 통해 시장성장의 돌파구를 찾고 있다.

표 3. 초음파 진단기 전후방 산업 및 시장규모

구분	전자부품, 디스플레이 등	초음파진단기	의료 서비스
제품			병원, 검강건강센터, 보건소 등
업체	삼성전자, 페어차일드반도체코리아	삼성메디슨, 피제이전자, 알피니언메디컬시스템, 요즈마비엠텍	세브란스병원, 삼성의료원 외
촉진요인	인구 고령화 추세, 웰빙 트렌드 정착으로 사전예방 및 검진에 수요증가 메디컬 한류에 따른 외국인 환자 증가 및 여행관련 의료수입 증가 대부분의 신흥국은 자체 생산기반이 미비해 국내 기업의 수출잠재성이 높음		
저해요인	세계 주요시장 증가율 둔화 시장의 상당부분은 GE, SIEMENS 등 다국적 업체 선점 3D, 컬러, 노이즈 방지, 모바일 등 고급기종은 국내 기업의 경쟁력이 취약		
시사점	기술과 제품 경쟁력 강화를 위해 프리미엄 기술이 요구됨 내수시장의 경쟁심화로 해외시장 진출확대가 필요함		
	2013년	2017년	연평균 성장률,CAGR(2013~2017)
국내	5,125억 원	5,068억 원	-0.3%
해외	4,302백만 달러	5,369백만 달러	5.7%

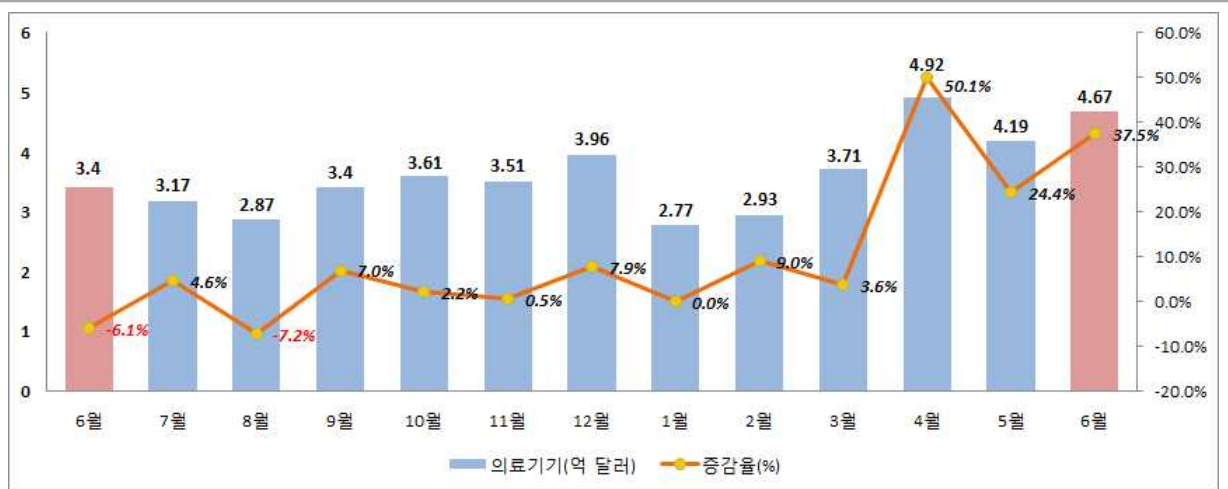
\*출처: 한국신용정보원, 한국기업데이터 재구성

■ **코로나19 여파 속 2020년 상반기 보건산업 수출액 100억 달러 육박**

평균수명이 연장되고 고령화 질병이 많아짐에 따라 우리나라 의료기기 산업의 시장규모가 커지고 있다. 2019년 식품의약품통계연보에 따르면, 2018년 국내 의료기기 생산액은 6.51조 원으로 전년대비 9.05% 증가하였고, 수출액은 3.97조 원으로 전년대비 10%, 수입액은 4.28조 원으로 전년대비 8.31% 증가한 것으로 나타났다. 또한, 2018년 의료기기 수출상위 업체는 한국지이초음파(유), 삼성메디슨(주), (주)한국에보트진단, (주)바텍, 지멘스헬시니어스(주), 오스템임플란트(주) 순이며, 가장 많이 수출된 품목은 범용초음파 영상진단장치이다.

한편, 한국보건산업진흥원 2020년 상반기 보건산업 주요 실적동향에 따르면, 신종 코로나바이러스 감염증(코로나19)이 세계적으로 유행하는 가운데 상반기 보건산업 수출액은 총 95.7억 달러(약 11조 4천 500억 원)로 전년대비 26.7% 증가한 것으로 나타났으며, 산업별로는 의약품(38.1억 달러, +52.5%), 화장품(34.4억 달러, +9.4%), 의료기기(23.2억 달러, +21.5%) 순으로 집계되었다.

표 4. 의료기기 월별(2019년 6월~ 2020년 6월) 수출액 및 증감률



	2019년							2020년					
	6월	7월	8월	9월	10월	11월	12월	1월	2월	3월	4월	5월	6월
의료기기수출액 (억 달러)	3.4	3.17	2.87	3.4	3.61	3.51	3.96	2.77	2.93	3.71	4.92	4.19	4.67
증감률(%)	-6.1	4.6	-7.2	7.0	2.2	0.5	7.9	0.0	9.0	3.6	50.1	24.4	37.5

\*출처: 한국보건산업진흥원, 한국무역통계진흥원 무역통계, 한국기업데이터 재가공

■ **산업용 로봇 시장**

산업용 로봇은 제조업 분야에서 산업적 목적을 위해, 내장된 프로그램을 통하여 설정된 움직임을 반복적으로 수행하여 생산 효율성을 향상시키기 위해 적용되는 로봇장치를 의미한다. 산업용 로봇은 제조업의 자동화와 더불어 중국 등 아시아 시장의 제조 거점화로 인해 빠르게 성장하였고, 제조업 생산라인의 경쟁력 강화와 시스템 기술의 향상, 로봇 자동화 설비에 대한 수요가 증가하고 있다.

산업용 로봇(자동화 설비)산업은 물리적 기계, 로봇 운용 및 제어의 소프트웨어 기반 업무 자동화 등을 종합하여 전방산업 중 자동차, 전기·전자 등의 설비투자 증감과 투자 상황에 따라 영향을 받는 경기 흐름에 민감한 산업이다. 또한, 로봇 제작을 발주하는 고객의 적용공정과 수요, 요구기능 및 산업 특성 등에 따라 제품이 기획·설계·제작되고 있으며, 기성품 방식의 로봇 공급계약 체결은 매우 낮은 비중을 차지한다. 산업용 로봇은 기존 기계 산업과 IT 및 첨단 기술의 융복합으로 급속히 발전해왔으며, 혁신기술 기반으로 추진되고 있는 제조업 디지털화의 일환으로 4차 산업혁명의 기반산업으로 작용할 수 있다.

**표 5. 산업용 로봇 시장분석**

<b>촉진요인</b>	<ul style="list-style-type: none"> <li>- 대기업부터 중소기업까지 제조공정의 효율과 안정성 확보를 위해 자동화 구축을 위한 투자가 확대되고 있음.</li> <li>- 정부에서 국가 간 기술 경쟁력 확보를 위해 중소기업의 공정 자동화에 대한 정책적 지원을 증가하고 있음.</li> <li>- 기계 및 전기·전자, 제어 등 로봇 및 자동화 관련 기술의 발달로 적용시장의 확대와 고부가가치 시장의 형성에 기여함.</li> </ul>		
<b>저해요인</b>	<ul style="list-style-type: none"> <li>- 소수의 해외업체들이 기술 및 시장을 선점하고 있어 기술제휴 또는 라이선스 비용지불이 불가피함.</li> <li>- 수요업체들의 요구기술 수준이 높고, 기획 및 설계, 제작, 유지관리 및 A/S 등의 사업 전 범위의 기술 난이도가 높음.</li> <li>- 로봇 설계 및 제작 등의 기술 확보뿐만 아니라 시장에서의 기술신용도 및 A/S 네트워크 등의 구축이 요구되어 신규 진입 업체에 어려움이 있음.</li> </ul>		
<b>시사점</b>	<ul style="list-style-type: none"> <li>- 산업용 로봇은 단순 반복 로봇에서 고속 로봇, 고밀도 로봇, 조립로봇을 거쳐, 지능화된 형태인 협동 로봇, 무인화 로봇 등의 형태로 발전하고 있음.</li> <li>- 제조업 분야의 빠른 제품 수명주기와 잦은 제품 출시시기, 높은 소비자 기대수준에 부합하기 위해 고객 맞춤형 제품 생산을 위한 자동화 및 다품종 생산이 가능한 고객 맞춤형 유연생산체계의 구축이 대세를 이루고 있음.</li> <li>- 무역분쟁과 코로나19 등의 여러 국외 이슈에 대응하기 위한 자동화 설비 수요가 증가할 것으로 전망됨.</li> <li>- 국내 산업용 로봇 제조업체들은 기존과 시장을 장악하고 있는 일본에 비해 열세이며, 규모의 경제를 형성하고 있는 중국에도 뒤처질 수 있는 상황에 봉착함.</li> </ul>		
	<b>2016년</b>	<b>2018년</b>	<b>연평균 성장률 CAGR(2016~2018)</b>
<b>국내</b>	24,107억 원	28,441억 원	8.6%
<b>해외</b>	134억 달러	169억 달러	12.3%

\*출처: 한국신용정보원, 한국기업데이터 재구성

### Ⅲ. 기술분석

#### GE/SIEMENS 브랜드의 초음파 의료기기를 비롯한 전자제품 제조기업

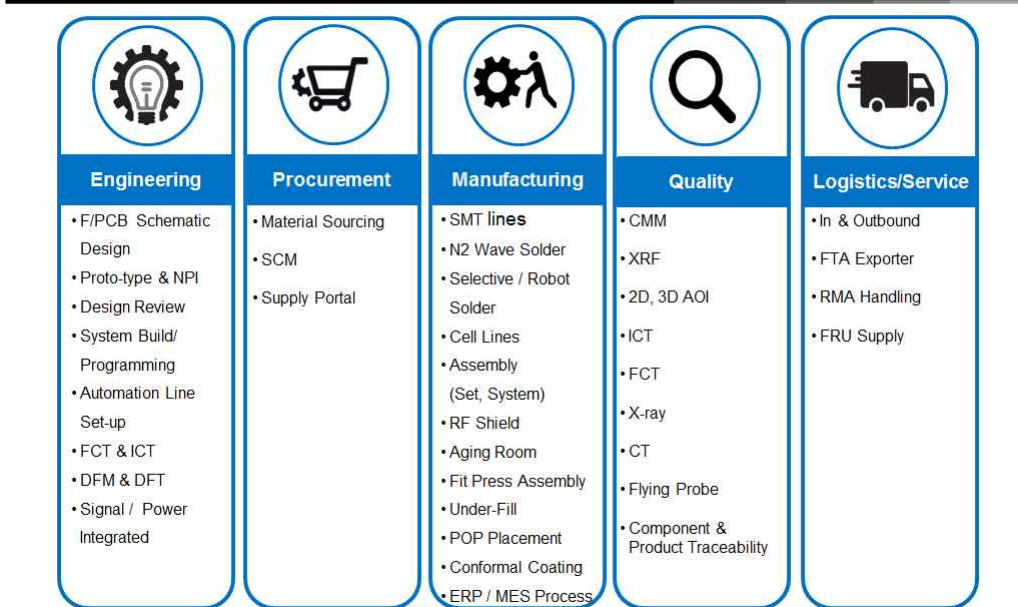
동사는 글로벌 기업인 GE/SEIMENS 브랜드의 초음파 진단기 등을 제조하는 EMS 기업으로 제품의 품질과 기술향상을 위해 제품 개발단계부터 참여하여 신제품개발에 필요한 엔지니어링 서비스를 제공하는 등 DMS(Design&Manufactruing Service)업체로 도약하고 있다.

#### ■ 초음파 진단기기 제조

초음파 진단기(Ultrasound Diagnostics Equipment)는 초음파 신호를 이용해 생체구조를 관찰하는 영상진단기기로서 20,000 Hz 이상의 초음파를 인체 내부에 투과하여 확산, 흡수, 산란을 통해 나타나는 영상을 제공하며, 타 영상 진단기기에 비해 소형이고 저렴하며, 방사선 노출이 없어 심장, 복부, 산부인과, 혈관 진단 등에 널리 사용되고 있다. 노인인구의 증가, 경제 성장 및 생활수준 향상 등으로 초음파 진단기의 수요는 지속적으로 증가할 것으로 예상되며, 적용분야의 다양화, 휴대용 기기개발 등의 방향으로 발전하고 있다.

세계 초음파 진단기 매출 1위 업체인 GE Healthcare의 자회사인 한국 GE초음파는 한국에 약 120여개의 협력업체를 두고 있으며, GE는 자체공장에서 협력업체가 납품한 반제품을 완제품으로 조립하는 형태로 초음파진단기를 생산한다. 반면, 동사는 국내 유일하게 원재료 구입부터 완제품 생산까지 전 공정을 담당하는 초음파 진단기 EMS 기업으로 GE/SIEMENS로 완제품을 납품하고 있다.

그림 4. 동사 보유 솔루션



\*출처: (주)피제이전자 홍보자료

의료기기 시장은 의료사고에 대한 우려 등 기존 제품을 지속적으로 사용하려는 보수적 성향이 강한 시장으로 검증이 불충분한 신제품보다는 검증된 유명 브랜드에 대한 선호도가 높다. 이러한 소비특성은 의료기기산업에 집입장벽으로 작용하며, GE, SIEMENS 등 글로벌 업체들은 제품에 대한 신뢰도를 유지하기 위해 기존 협력업체와의 관계를 유지하고자 하는 경향이 있어 동사는 현재와 같은 협력업체로서의 지위를 고수하고 있다고 볼 수 있다.

동사는 초음파 영상진단장치 등 의료기기의 개발, 부품구매, 생산기술, 품질관리 및 제조기술과 장비를 보유하고 컨트롤러 기관설계, SMT, 조립 및 테스트 라인을 보유하고 완제품을 생산하고 있으며, SMT(Surface Mount Technology, 표면실장기술) 적용과 전체 조립 공정이 한 공정에서 이루어지는 Cell line을 운영하고 있다.

또한, 품질관리에서 IS13485, FDA 의 요구사항을 만족시키고, 다수 보유하고 있는 최신 검사장비를 이용하여 제품의 품질완성도를 향상시킴과 동시에 부품 수급능력 극대화로 가격경쟁력을 확보하고 있다.

그림 5. 동사 보유 주요인증 및 수상실적



\*출처: (주)피제이전자 홍보자료

■ EMS 전문업체에서 DMS(Design&Manufacturing Service) 업체로 도약

제품의 품질과 기술향상을 위해 제품개발단계부터 참여하여 PCB Design, DFM/DFA, FMEA 등 신제품개발에 필요한 엔지니어링 서비스를 제공하고 있다.

\* DFM(Design for Manufacturing)/DFA(Design for Assembly) : 설계단계에서부터 생산효율의 고려와 불량요인을 제거하여 양산시 최상의 생산성을 기대할 수 있는 설계기법

\* FMEA(Failure Mode and Effect Analysis) : 고장모드 및 영향분석. 시스템이나 장치 등의 고장요인을 도출하여 생산 전 미리 잠재적 불량요인을 제거하는 기법



그림 6. 보유설비(SMT) 시스템 및 생산시설



\*출처: (주)피제이전자 홍보자료

### ■ 산업용 로봇 기술동향

산업용 로봇은 부품이나 반제품, 완성품의 자동화 또는 반자동화 생산공정을 비롯하여 유통, 물류, 검사 및 인증 등 생산, 보조, 지원을 담당하는 역할에서 적용범위가 확대되는 추세에 있으며, 4차 산업혁명, 스마트 공장 같은 제조업 혁신에 대한 정부의 지원과 투자가 확대되고 있어 관련 기술의 향상과 수요 증가가 계속 될 것으로 전망된다.

산업용 로봇은 제품 제조기술이 복잡하고 난이도 향상으로 다관절 로봇에 대한 수요가 확대되고 있으며, 작업 가능한 범위 내 높은 자유도(Degrees of Freedom)를 가지면서 정밀성(Accuracy)과 반복작업 중 품질 유지가 중요한 요인으로 작용한다.



산업용 로봇은 공장 자동화의 확산 및 발전에서 핵심 역할을 수행하고 있으며, 향후 변화를 주도할 주요기술로 주목받고 있다. 생산 작업에 필요한 기술적 요구가 비교적 명확하며, 자동화가 상대적으로 쉬운 산업의 경우 로봇 도입이 활발하며, 로봇비용이 하락할 가능성이 큰 산업일수록 로봇을 적극적으로 도입하고 있다.

산업용 로봇은 단순반복 로봇에서 자율화 요소가 추가된 고속로봇, 고밀도 로봇, 조립로봇을 거쳐, 지능화된 형태인 협동 로봇, 무인화 로봇 등의 형태로 발전하고 있으며, 동사는 로봇 가동 메커니즘에 대한 이해도가 높은 기업으로 현대로보틱스와 산업용 로봇제어기 공급계약을 체결하였고, 기술력 기반 현대/기아차 등 신규 시장을 공략하고 있어 산업용 로봇이나 협업로봇을 제어하는 컨트롤러 생산부문의 성장이 기대된다. 특히, 설비자동화 및 고도화된 Smart Factory 구축과 운영을 전제로 인천 계양 서운산업단지 신축계획(2020년 10월 착공예정)을 수립하고 있다.

## IV. 재무분석

### 매출 및 수익 소폭 감소, 안정적인 재무구조 유지하며 사업영역 확대

동사는 글로벌 기업인 GE/SIEMENS 브랜드의 초음파 진단기 등을 제조하는 EMS기업으로 전자사업부문의 판매부진으로 당기 매출 및 수익 소폭 감소하였으나 안정적인 재무구조 하에 EMS전문업체에서 DMS전문업체로 사업영역을 확대하여 외형성장에 주력하고 있다.

#### ■ 전자사업 부문 부진으로 전년 대비 매출 및 수익 소폭 감소

동사의 매출액은 2017년 986억 원, 2018년 1,012억 원, 2019년 993억 원을 시현하고 있다. 주요 생산제품은 글로벌 기업인 GE/SIEMENS 브랜드의 의료기기로 2019년 기준 내수 318억 원, 수출 675억 원대 매출액을 시현하고 있다.

부동산 임대 부문의 수익증가에도 전자사업 부문의 판매 부진으로 2019년 매출액은 전년대비 -1.8% 감소하였다. 퇴직급여, 연구개발비 등 판관비 증가의 영향으로 영업이익률 5.93%(전년 대비 -0.11%), 순이익률 4.92%(전년대비 -2.09%)로 전년 대비 하락하였다.

2020년 6월 기준 484억 원의 매출액을 기록하였으며, 이는 전년동기 대비 별도기준 매출액은 5.2% 증가하였고, 영업이익은 -6.8% 감소, 당기순이익은 -8.3% 감소하였다.

그림 7. 동사 연간 및 1분기 요약 포괄손익계산서 분석

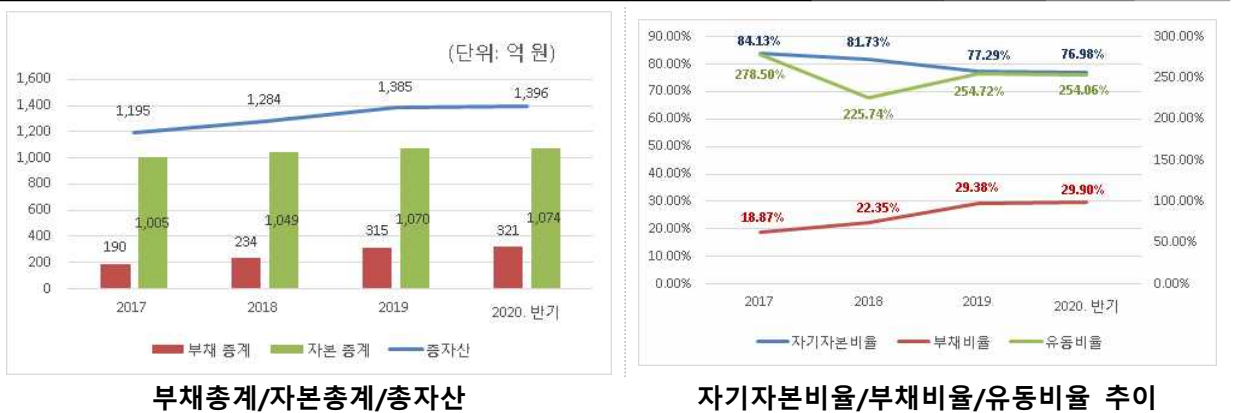


\*출처: (주)피제이전자 사업보고서, 한국기업데이터 재구성

#### ■ 주요 재무안정성 지표 안정적인 비율 유지

주요 재무안정성 지표를 보면 2019년 부채비율 29.38%로 안정적인 재무구조 유지하고 있으며 2020년 2분기 부채비율 29.90%로 다소 증가하였으나 비교적 양호한 수준 유지하고 있다. 또한, 2019년 자기자본비율 77.29%로 전년 대비 감소하였으나 안정적인 수준 유지하고 있고 2020년 2분기 자기자본비율 76.98%로 일정 수준 유지하고 있다. 2019년 유동비율 254.72%로 전년 대비 증가하여 유동성 개선되고 있으며, 2020년 2분기 유동비율 254.06%로 다소 감소하였으나 일정수준 유지하고 있다.

그림 8. 동사 연간 및 최근분기 재무상태표 분석



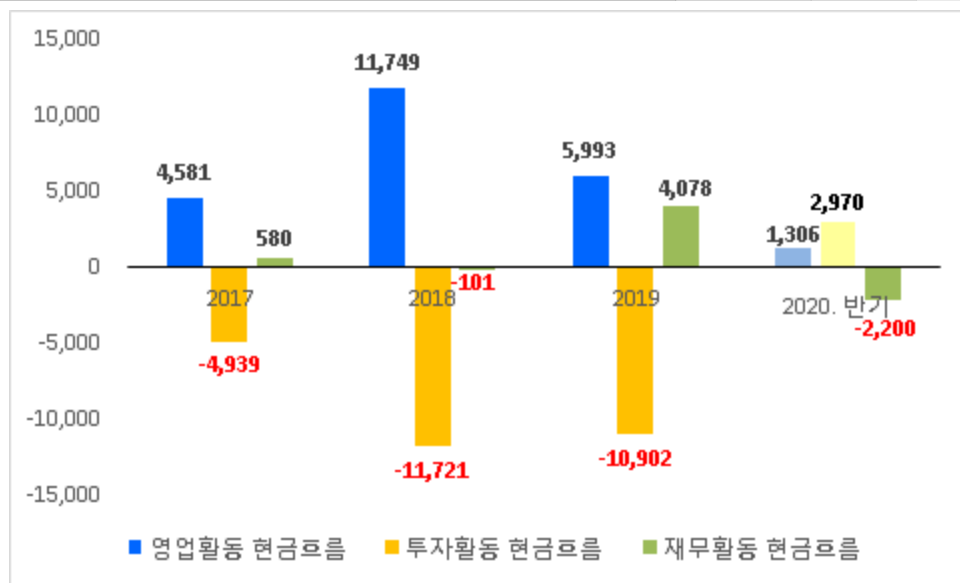
\*출처: (주)피제이전자 사업보고서, 한국기업데이터 재구성

### ■ 3년 연속 정(+의) 영업활동 현금흐름 유지

현금창출능력을 나타내는 영업활동 현금흐름이 3년 연속 흑자의 모습을 보이고 있으며 여유 현금흐름을 바탕으로 투자활동에 현금을 사용하고 있는 것으로 보인다. 2019년도 기준 유형 자산 투자 지속됨에 따라 투자관련 현금 흐름 적자 보이고 있으나, 장기차입금 증가에 따른 재무활동 현금흐름 흑자 유지되어 일정 수준의 현금성 자산보유로 안정적인 현금흐름 유지하고 있다.

그림 9. 동사 현금흐름의 변화

(단위: 백만원)



\*출처: (주)피제이전자 사업보고서, 한국기업데이터 재구성

## V. 주요 변동사항 및 향후 전망

### 의료기기, 로봇제어기, 자동차 전장 등 신규품목 수주확대 기대

동사는 오랜기간 다양한 전자제품의 제조, 품질관리 수행한 바 있으며, 첨단의료기기, 로봇제어기 등 신규품목 수주를 통해 매출성장이 기대된다.

#### ■ 초음파 진단기기 등 EMS 의료기기 산업

고령화 추세와 질병예측, 예방을 위한 진단에 대한 관심이 높아지고 있어 초음파 진단기기를 포함한 의료기기산업은 지속적으로 성장하고 있으며, 특히, 코로나19 등 사회적 이슈로 인해 의료기기 산업이 더욱 빠르게 성장하고 있다.

동사는 초음파 진단기 과점기업인 GE, SIEMENS 브랜드의 초음파 진단기 완제품, 부품을 공급하고 있으며, 보수적인 의료기기 시장의 특성으로 GE, Phillips, SIEMENS 등의 글로벌 기업의 과점현상은 당분간 지속될 것으로 예상된다. 또한, 이외에도 형광 DNA 분석법을 적용한 혈액분석기 등 신규제품과, 미중 무역 분쟁으로 인해 중국에서 생산하던 초음파 진단기 모델 등을 수주하여 생산함으로써 의료산업 부문의 신규매출이 기대된다.

#### ■ 자동차 전장제품

차량의 내연기관에 각종 편의 안전기능을 추가하기 위한 전기전자장치(전장제품)가 장착되고 있어 자동차 자재비에서 전장부품이 차지하는 비중이 높아지고 있다. 모든 전장부품에는 기능을 결정짓는 각종 부품이 탑재되는 PBA(Printed Board Assembly)가 있으며, 자동차 부품의 경우 안전성과 신뢰성이 요구됨에 따라 제작공정이나 과정상 SQ나 ISO 등 각종 인증과 규격을 통과해야 하고, 피제이전자의 경우 자동차 전장부품 분야에 탁월한 제조기술을 보유하고 있어 전장부품 수주가 유리할 것으로 기대된다.

#### ■ 로봇 제어기(Smart Factory) 고도화 진행계획

로봇은 산업분야에 따라 제조용, 전문 및 개인서비스용으로 구분되며, 국방, 의료, 물류, 교육 등 산업전반으로 빠르게 확산되고 있다. 특히, 제조업의 설비자동화와 스마트 공장 전환에 따른 지속적인 수요증가가 기대되는 가운데, 동사는 로봇 가동 메커니즘에 대한 이해도가 높은 기업으로 현대로보틱스와 산업용 로봇제어기 공급계약을 체결하였고, 기술력 기반 현대/기아차 등 신규 시장을 공략하고 있어 산업용 로봇이나 협업로봇을 제어하는 컨트롤러 생산부문의 성장이 기대된다.

ERP 및 MES 구축 이후 업그레이드 진행단계이며, 2020년도 MES 고도화 및 설비 자동화 프로젝트를 추진하고 있다. 또한, 사무생산성 향상을 위한 RPA system 도입을 계획/추진하고 있어 지속적인 성장이 기대된다.



### ■ 신공장(인천 계양 서운산업단지) 신축계획

2019년 토지 매입 등 완료 상태이며, 2020년 7월 기준 관할 관청(인천 계양구청 등)에서의 건축 심의 및 인허가가 완료된 상태이다. 신공장(서운산업단지)은 설비자동화 및 고도화된 Smart Factory 구축과 운영을 전제로 진행 중이며, 예상되는 착공시기는 2020년 10월 경으로, 회사측에서는 준공까지 약 1년 정도 소요될 것으로 예상하고 있다.

그림 10. 신공장(서운공업단지-예상조감도)



- 부지면적/총면적: 4,645 m<sup>2</sup>/13,935 m<sup>2</sup>
- 부천공장에서 1.5Km 거리
- 2019년 토지 매입이 완료된 상태
- 설비 자동화 및 고도화된 스마트공장(Smart Factory) 구축과 운영을 전제로 2020년 10월경 착공을 진행 중

\*출처: (주)피제이전자 홍보자료

### ■ 증권사 투자의견

해당사항 없음

### ■ 시장정보(주가 및 거래량)



\*출처: 네이버증권(2020.09.17.)