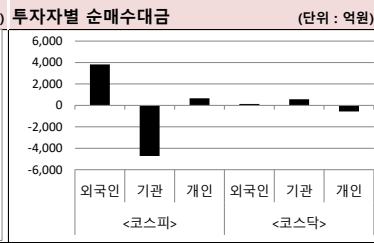
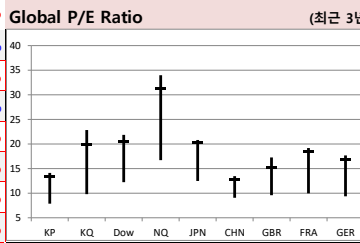
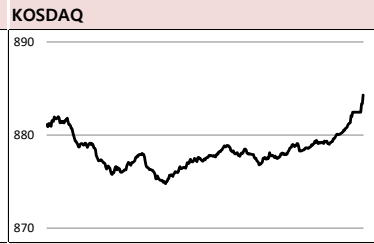
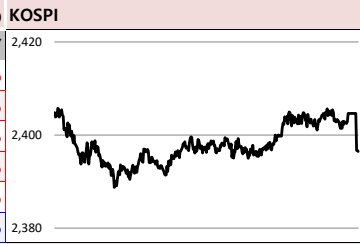




2020-09-11 (금)

	Close	시가총액	1D	1W	1M	3M	YTD	3Y
KOSPI	2,396.5	1,568,243.3	0.9%	0.0%	-0.9%	9.1%	9.0%	1.6%
KOSDAQ	884.3	332,822.4	1.7%	1.2%	2.8%	16.6%	32.0%	34.7%
Dow Jones	27,534.6	8,854.5	-1.5%	-2.7%	-0.6%	2.0%	-3.5%	24.8%
Nasdaq	10,919.6	17,535.7	-2.0%	-4.7%	1.3%	9.0%	21.7%	69.8%
S&P 500	3,339.2	29,374.5	-1.8%	-3.4%	0.2%	4.7%	3.4%	34.2%
UK	6,003.3	1,647.4	-0.2%	2.6%	-2.5%	-5.1%	-20.4%	-19.0%
Germany	13,208.9	1,227.8	-0.2%	1.2%	2.0%	5.4%	-0.3%	5.9%
France	5,023.9	1,586.1	-0.4%	0.3%	-0.1%	-0.6%	-16.0%	-3.0%
Japan	23,235.5	356,527.2	0.9%	-1.0%	2.1%	0.5%	-1.8%	18.9%
China	3,234.8	38,716.2	-0.6%	-4.4%	-3.2%	9.9%	6.1%	-4.2%
Brazil	98,834.6	3,308.9	-2.4%	-1.9%	-3.3%	4.4%	-14.5%	33.0%
Vietnam	888.8	3,211,170.9	-0.1%	-1.7%	5.4%	-1.2%	-7.5%	11.5%
India	38,840.3	76,350.8	1.7%	-0.4%	1.1%	13.4%	-6.0%	21.8%
Russia	2,897.6	39,219.5	0.7%	-1.2%	-3.6%	4.0%	-4.9%	41.7%



Global Market
미국 증시 - 기술주 약세전환으로 투자심리 위축되며 하락 마감
 • 장초반 기술주 반등했으나 재차 약세 전환하며 애플(-3.26%), MS(-2.8%) 등 하락 마감
 • 지난주 실업보험 청구자 수는 88만 4000명(계절 조정치)을 기록해 여전히 높은 수준

유럽 증시 - 예상된 범주의 ECB 발표내용 및 유로화 강세 부담에 하락
 • 유럽중앙은행(ECB)은 정책금리 동결과 자산매입 프로그램 규모 유지를 발표
 • 크리스틴 라가르드 ECB 총재는 유로화 강세에도 특정 환율을 목표로 하지는 않음을 강조

일본 증시 - 미국 증시 강세 및 백신개발 기대감에 상승
 • 일부 코로나19 백신 개발 불확실성 완화와 미국 기술주 반등에 상승
 • 미쓰이 상선(+9.42%), 가와사키 기선(+7.66%) 등 상승하며 해운업(+6.9%) 강세

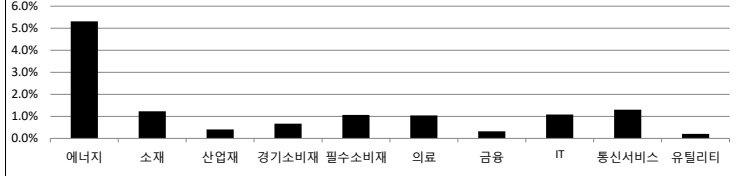
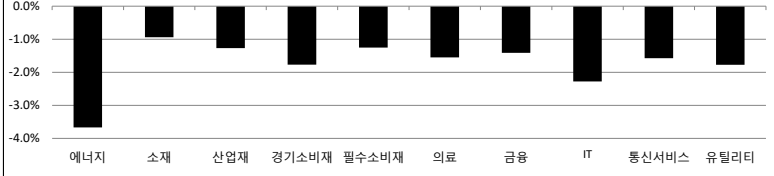
국내 증시 - 대형주 중심 강세 및 개인 매수세에 힘입어 상승
 • 전날 미국 증시 상승과 유럽 ECB 완화적 통화정책 기대감에 상승
 • 카카오게임즈는 상장 첫날 공모가(2만4천원) 대비 160% 급등한 62,400원 기록

China Region Market
중국 증시 - 미-중 갈등 지속되며 하락 마감
 • 미국 국무부는 중국인 1000명 이상을 대상으로 비자 발급을 취소, 미-중 갈등 격화
 • 보험과 백주 업종이 강세를 보인 반면, 선박제조(-8.25%) 업종은 하락을 주도

Today's Event
 • SK바이오팜, 코스피200지수 편입 예정
 • 아시아나항공, 기간산업기금 지원 논의
 • 방통위-페이스북 행정소송 2심 선고 예정
 • 유로존 재무장관회의
 • 박셀바이오 공모청약
 • 에이프린터 추가상장(유상증자)
 • 대림씨엔에스 상호변경(삼일씨엔에스)
 • 에스모 추가상장(유상증자)

	1D	1W	1M	3M	YTD	2Y	3Y
에너지	-3.7%	-7.0%	-15.8%	-24.5%	-46.8%	-55.0%	-49.0%
소재	-0.9%	-0.4%	3.0%	9.8%	4.4%	8.7%	15.8%
산업재	-1.3%	-1.5%	-1.3%	5.5%	-6.2%	-1.2%	10.3%
경기소비재	-1.8%	-3.0%	2.8%	13.1%	21.7%	29.3%	68.7%
필수소비재	-1.3%	-2.1%	1.3%	6.7%	1.7%	18.2%	15.8%
의료	-1.6%	-2.2%	-1.3%	1.5%	2.0%	13.8%	26.2%
금융	-1.4%	-2.3%	-3.3%	-2.5%	-20.6%	-13.3%	0.2%
IT	-2.3%	-4.9%	2.1%	9.3%	24.1%	53.4%	96.8%
통신서비스	-1.6%	-4.9%	2.3%	6.0%	9.2%	26.7%	31.9%
유틸리티	-1.8%	-1.7%	-2.9%	-4.1%	-9.7%	8.6%	5.3%

	1D	1W	1M	3M	YTD	2Y	3Y
에너지	5.3%	2.3%	-13.9%	5.7%	-15.0%	-33.7%	-33.5%
소재	1.2%	-3.3%	-3.9%	35.1%	37.5%	14.4%	-5.0%
산업재	0.4%	-1.3%	-5.5%	-7.9%	-14.9%	-24.1%	-25.8%
경기소비재	0.7%	-1.8%	-2.7%	17.9%	2.6%	2.8%	-0.3%
필수소비재	1.1%	1.2%	-3.6%	3.2%	1.7%	-8.9%	-8.5%
의료	1.0%	-1.3%	-5.6%	7.1%	54.4%	2.9%	67.3%
금융	0.3%	-1.2%	-4.5%	-3.6%	-23.1%	-30.6%	-36.8%
IT	1.1%	3.8%	0.5%	4.2%	5.9%	27.5%	19.8%
통신서비스	1.3%	-5.6%	2.5%	24.3%	62.9%	109.7%	124.1%
유틸리티	0.2%	-3.3%	-3.8%	-9.2%	-28.3%	-37.2%	-49.8%



	Close	1D	1M	YTD
국고채 3년	0.912	0.2	9.2	-44.3
국고채 10년	1.522	0.5	17.7	-15.0
미국채 2년	0.139	-0.8	-1.0	-143.0
미국채 10년	0.677	-2.3	3.6	-124.0
일본 국채 10년	0.028	-0.3	-0.5	3.9
중국 국채 10년	2.948	0.0	3.1	-25.6
독일 국채 10년	-0.433	2.9	4.5	-24.7

Commodity	Close	1D	1M	YTD	Currency	Close	1D	1M	YTD
국제유가(WTI)	37.30	-2.0%	-10.4%	-38.9%	달러인덱스(pt)	93.37	0.1%	-0.3%	-3.2%
VIX Index	29.71	3.1%	23.6%	115.6%	원/달러(원)	1,184.90	-0.4%	-0.1%	2.5%
천연가스	2.32	-3.4%	7.0%	6.1%	엔/달러(엔)	106.13	0.0%	-0.3%	-2.4%
CRB상품지수	146.17	-0.6%	-0.5%	-21.3%	달러/유로(달러)	1.18	0.1%	0.6%	5.4%
금(Comex)	1,956.00	0.5%	1.2%	28.4%	원/홍콩달러(원)	152.87	-0.4%	-0.1%	3.1%
BDI(Baltic Dry)	1,296.00	0.0%	-14.2%	18.9%	원/위안(원)	173.23	-0.1%	1.6%	4.4%
구리	298.70	-1.7%	3.9%	6.8%	달러/파운드(달러)	1.28	-1.5%	-1.9%	-3.4%

※ 작성자(SK증권 리서치센터)는 본 조사분석자료에 게재된 내용들이 외부의 부당한 압력이나 간섭없이 신의성실하게 작성되었음을 확인합니다. 자료 제공일 시점에서의 의견 및 추정치로 최종 실적과 오차가 발생할 수 있으며, 투자를 유도할 목적이 아니라 투자판단에 참고가 되는 정보제공을 목적으로 하고 있습니다. 투자시 투자자 자신의 판단과 책임하에 최종결정을 하시기 바랍니다. 본 자료는 당사의 저작물로서 모든 저작권은 당사에게 있으며, 어떠한 경우에도 당사의 동의 없이 복제, 대역, 전송, 재배포 될 수 없습니다.



MORNING CALL



2020-09-11, (금)

일일 상승률 상위 종목			일일 하락률 상위 종목		
종목명	시가총액	수익률	종목명	시가총액	수익률
싸이토젠	1,625	30.0%	영진약품	18,747	-12.0%
텔레칩스	1,378	29.6%	필로시스헬스케어	5,060	-9.6%
에코바이오	1,271	29.4%	경남제약	1,708	-8.1%
유나이티드제약	16,245	29.2%	모토닉	4,719	-8.0%
장원테크	1,194	29.1%	액토즈소프트	1,938	-7.8%
비비안	1,302	25.4%	모다이노칩	2,499	-7.8%
유니크	1,812	21.8%	초록뱀	3,426	-7.4%
동아화성	1,651	21.5%	시너지노베이션	2,528	-6.1%
서플러스글로벌	1,280	19.9%	에이티넘인베스트	1,094	-6.0%
삼일씨엔에스	1,623	18.1%	한진	5,820	-5.8%
하나마이크론	2,755	17.5%	메디포럼제약	2,640	-5.8%
테라젠이텍스	4,291	17.2%	국영지앤엠	1,090	-5.3%
뉴로스	1,054	16.1%	STX중공업	1,391	-4.4%
제이씨현시스템	1,543	14.6%	지니뮤직	2,278	-4.4%
지엔씨에너지	1,190	13.5%	다우데이터	5,745	-4.2%
진성티씨	2,574	12.8%	이엔플러스	1,581	-4.1%
아이에이	1,154	12.7%	유니온	1,460	-4.0%
쌍용차	6,376	12.4%	고려제약	1,320	-4.0%
비즈로테크	2,291	12.3%	알서포트	8,976	-4.0%
팬터테인먼트	1,154	11.6%	엔브이에이치코리아	1,524	-3.9%

원가 좋아하는 사람들이 벌써 이렇게나

25만

시럽웰스 회원 25만 돌파!

시럽웰스 외 250,000명이 좋아합니다.

스마트하게 돈 버는 지갑, 시럽웰스

membership Wealth

주요 투자자별 순매수/순매도 상위 종목 (단위: 억원)

<외국인 순매수 상위>			<외국인 순매도 상위>			<기관 순매수 상위>			<기관 순매도 상위>			<개인 순매수 상위>			<개인 순매도 상위>		
종목명	매수대금	종목명	매도대금	종목명	매수대금	종목명	매도대금	종목명	매수대금	종목명	매도대금	종목명	매수대금	종목명	매도대금		
삼성전자	3,263.0	셀트리온	-206.0	씨젠	556.3	삼성전자	-860.1	SK하이닉스	855.5	삼성전자	-2,394.5						
SK이노베이션	548.5	씨젠	-189.2	LG전자	331.6	SK하이닉스	-759.2	LG화학	527.9	SK이노베이션	-675.0						
코아시아	59.2	SK케미칼	-161.5	이마트	256.7	LG화학	-416.2	NAVER	408.7	셀트리온헬스케어	-626.9						
LG생활건강	234.8	한화솔루션	-143.8	SK케미칼	228.1	NAVER	-388.4	셀트리온	356.9	엔씨소프트	-433.6						
엔씨소프트	232.5	LG화학	-127.2	셀트리온헬스케어	221.1	카카오	-255.1	카카오	330.5	LG전자	-392.4						
SK텔레콤	186.3	롯데케미칼	-108.3	엔씨소프트	205.9	삼성SDI	-241.0	삼성SDI	290.6	씨젠	-363.4						
CJ제일제당	147.0	POSCO	-102.5	SK이노베이션	130.3	현대차	-190.3	삼성물산	172.8	이마트	-292.8						
LG이노텍	145.2	SK하이닉스	-101.6	네패스	92.4	셀트리온	-172.4	현대차	163.1	LG이노텍	-155.2						
HMM	90.6	RFHIC	-68.9	휴켄스	65.2	SK텔레콤	-165.7	신세계	138.7	CJ제일제당	-143.0						
셀트리온제약	89.0	유나이티드제약	-68.4	테스나	57.0	삼성물산	-154.0	한화솔루션	135.8	HMM	-141.3						
현대글로비스	70.2	아모레퍼시픽	-67.4	POSCO	56.4	KT&G	-112.4	신한지주	129.6	셀트리온제약	-139.3						
SK	68.2	케이엠더블유	-62.6	삼성에스디에스	56.4	신한지주	-111.0	호텔신라	117.0	LG생활건강	-132.9						
에스에프에이	66.0	호텔신라	-61.8	LG디스플레이	48.2	LG생활건강	-101.9	아모레퍼시픽	112.5	네패스	-115.8						
LG유플러스	65.0	한국금융지주	-59.1	셀트리온제약	46.2	신세계	-100.1	현대모비스	107.7	테스나	-114.7						
LG디스플레이	60.5	삼성에스디에스	-56.8	하나마이크론	45.5	현대모비스	-95.6	유나이티드제약	105.7	LG디스플레이	-110.3						
코아시아	59.2	삼성SDI	-55.7	한국금융지주	44.7	하나금융지주	-88.2	대림산업	95.6	에스에프에이	-108.6						
테스나	58.6	S-Oil	-51.6	에스에프에이	42.5	KT	-86.1	금호석유	78.0	효성첨단소재	-63.5						
하나금융지주	44.3	휴켄스	-48.0	심텍	41.7	삼성바이오로직스	-74.2	S-Oil	77.9	휴켄스	-61.5						
바이넥스	44.2	넷마블	-47.6	HMM	39.8	LG유플러스	-70.7	KT	72.1	하나머티리얼즈	-47.6						

후강통(Shanghai-Hongkong Link) 시가총액 상위기업 수익률 (단위: CNY, %) 선강통(Shenzhen-Hongkong Link) 시가총액 상위기업 수익률 (단위: CNY, %)

코드	종목명	시가총액(M)	Close	수익률	코드	종목명	시가총액(M)	Close	수익률
601318 C1 Equity	PING AN INSURANCE GROUP CO	1,360,215.5	76.52	0.05%	000651 C2 Equity	GREE ELECTRIC APPLIANCES I-A	328,458.9	54.60	0.18%
600519 C1 Equity	KWEICHOW MOUTAI CO LTD-A	2,142,822.2	1,705.80	1.05%	002475 C2 Equity	LUXSHARE PRECISION INDUST	370,843.6	53.10	2.81%
600276 C1 Equity	JIANGSU HENGRUI MEDICINE C-A	481,534.5	90.74	0.49%	002415 C2 Equity	HANGZHOU HIKVISION DIGITA	335,485.9	35.90	-0.55%
600009 C1 Equity	SHANGHAI INTERNATIONAL AIR-	142,016.8	73.70	-0.66%	000063 C2 Equity	ZTE CORP-A	139,678.0	32.99	-5.09%
600050 C1 Equity	CHINA UNITED NETWORK-A	156,368.6	5.04	-0.79%	000858 C2 Equity	WULIANGYE YIBIN CO LTD-A	866,374.9	223.20	2.86%
601888 C1 Equity	CHINA INTERNATIONAL TRAVEL-	401,429.0	205.60	4.27%	000333 C2 Equity	MIDEA GROUP CO LTD-A	462,736.3	65.90	1.60%
603993 C1 Equity	CHINA MOLYBDENUM CO LTD-A	81,176.1	4.01	-0.25%	000002 C2 Equity	CHINA VANKE CO LTD -A	318,243.8	28.46	1.72%
600585 C1 Equity	ANHUI CONCH CEMENT CO LTD-	295,559.0	57.85	0.26%	300015 C2 Equity	AIER EYE HOSPITAL GROUP CO	202,036.8	49.02	0.0%
600030 C1 Equity	CITIC SECURITIES CO-A	354,210.2	30.00	-0.30%	002714 C2 Equity	MUYUAN FOODSTUFF CO LTD-	296,828.5	79.20	-0.25%
603160 C1 Equity	SHENZHEN GOODIX TECHNOLOG	71,225.1	155.88	-0.71%	002027 C2 Equity	FOCUS MEDIA INFORMATION 1	101,277.4	6.90	-0.86%

※ 작성자(SK증권 리서치센터)는 본 조사분석자료에 게재된 내용들이 외부의 부당함 압력이나 간섭없이 신의성실하게 작성되었음을 확인합니다. 자료 제공일 시점에서의 의견 및 추정치로 최종 실적과 오차가 발생할 수 있으며, 투자를 유도할 목적이 아니라 투자판단에 참고가 되는 정보제공을 목적으로 하고 있습니다. 투자시 투자자 자신의 판단과 책임하에 최종결정을 하시기 바랍니다. 본 자료는 당사의 저작물로서 모든 저작권은 당사에게 있으며, 어떠한 경우에도 당사의 동의 없이 복제, 대여, 전송, 재배포 될 수 없습니다.



MORNING CALL



2020-09-11, (금)

코스피 & 코스닥 섹터별 시가총액 상위 종목 수익률(국내)

(단위 : 억원 / 원)

섹터	코드	종목명	시가총액	Close	1D	1W	YTD	코드	종목명	시가총액	Close	1D	1W	YTD
에너지 Energy	A096770	SK이노베이션	146,096	158,000	8.2%	4.6%	5.3%	A009830	한화솔루션	78,733	49,250	1.2%	7.8%	161.3%
	A010950	S-Oil	62,934	55,900	-0.2%	-2.6%	-41.3%	A002380	KCC	13,196	148,500	1.0%	1.4%	-27.6%
	A078930	GS	30,662	33,000	-0.5%	-1.5%	-36.1%	A011780	금호석유	30,285	99,400	-3.5%	0.9%	28.3%
	A018670	SK가스	9,369	101,500	4.6%	7.9%	20.0%	A047050	포스코인터내셔널	17,149	13,900	1.1%	-1.1%	-25.5%
	A002960	한국셀석유	3,101	238,500	-0.6%	-0.4%	-26.2%	A010060	OCI	17,124	71,800	0.0%	9.0%	14.7%
	A017940	E1	3,334	48,600	2.3%	-0.2%	0.6%	A011790	SKC	33,481	89,200	3.7%	-2.4%	74.9%
소재 Materials	A051910	LG화학	503,323	713,000	2.0%	-7.2%	124.6%	A036490	SK머티리얼즈	26,517	251,400	0.5%	0.0%	35.5%
	A005490	POSCO	161,732	185,500	0.3%	-1.9%	-21.6%	A036830	솔브레인홀딩스	4,637	48,200	1.1%	-6.2%	19.2%
	A010130	고려아연	76,046	403,000	0.5%	0.3%	-5.2%	A178920	PI첨단소재	8,942	30,450	1.2%	-3.2%	-13.0%
	A011170	롯데케미칼	71,293	208,000	-0.2%	13.4%	-7.1%	A005290	동진세미켐	16,787	32,650	3.3%	-4.8%	94.9%
	A004020	현대제철	33,361	25,000	1.2%	-1.8%	-20.5%	A278280	천보	15,490	154,900	1.6%	-3.1%	151.5%
	A003410	쌍용양회	28,367	5,630	0.0%	-6.0%	-0.7%	A078130	국일제지	6,261	4,955	1.0%	-2.3%	-17.1%
산업재 Industrials	A028260	삼성물산	202,772	108,500	0.5%	-0.9%	0.0%	A010140	삼성중공업	34,524	5,480	4.0%	4.0%	-24.6%
	A034730	SK	148,460	211,000	0.5%	-2.5%	-19.5%	A000720	현대건설	35,745	32,100	-0.3%	-0.8%	-24.1%
	A003550	LG	137,528	79,700	0.3%	-4.0%	8.0%	A004990	롯데지주	31,420	29,950	-0.2%	-1.5%	-23.1%
	A009540	한국조선해양	61,714	87,200	0.8%	-0.5%	-31.1%	A047810	한국항공우주	22,468	23,050	-0.9%	-0.7%	-32.3%
	A086280	현대글로비스	51,563	137,500	1.9%	-2.5%	-3.9%	A012750	에스원	33,173	87,300	-0.9%	-0.7%	-6.8%
	A267250	현대중공업지주	35,310	223,500	0.0%	-2.6%	-33.9%	A000120	CJ대한통운	35,587	156,000	-1.3%	-1.9%	0.7%
자유소비재 Consumer Discretionary	A005380	현대차	361,099	169,000	0.9%	-4.3%	40.3%	A028300	에이치엘비	55,182	104,800	-0.2%	3.2%	2.9%
	A012330	현대모비스	212,923	224,000	0.2%	-4.1%	-12.5%	A035760	CJ ENM	28,508	130,000	3.4%	-4.2%	-18.6%
	A000270	기아차	170,861	42,150	0.1%	-1.3%	-4.9%	A034230	파라다이스	12,868	14,150	-0.4%	1.1%	-28.4%
	A066570	LG전자	152,520	93,200	3.3%	8.8%	29.3%	A028150	GS홈쇼핑	8,006	122,000	1.2%	1.3%	-17.9%
	A035250	강원랜드	45,034	21,050	-0.2%	-0.2%	-28.9%	A025980	아난티	7,555	8,870	0.1%	-2.3%	-14.7%
	A021240	코웨이	58,007	78,600	-0.6%	-3.0%	-15.6%	A033290	코웰패션	5,558	6,280	2.5%	-4.1%	11.4%
필수소비재 Consumer Staples	A051900	LG생활건강	238,490	1,527,000	1.1%	3.0%	21.1%	A282330	BGF리테일	20,568	119,000	-1.7%	-3.6%	-29.8%
	A033780	KT&G	114,914	83,700	-0.5%	0.1%	-10.8%	A139480	이마트	40,559	145,500	5.4%	15.9%	14.1%
	A090430	아모레퍼시픽	97,041	166,000	-0.6%	-3.5%	-17.0%	A007070	GS리테일	25,025	32,500	-0.6%	-1.1%	-17.2%
	A002790	아모레G	41,229	50,000	-0.6%	-4.0%	-39.5%	A007310	오뚜기	21,487	596,000	1.5%	0.7%	7.6%
	A271560	오리온	54,955	139,000	1.5%	1.5%	31.8%	A000080	하이진트로	26,370	37,600	1.5%	-1.3%	29.7%
	A097950	CJ제일제당	60,443	401,500	6.9%	0.0%	59.0%	A026960	동서	27,168	27,250	2.1%	6.9%	56.6%
의료 Health Care	A207940	삼성바이오로직스	505,501	764,000	0.7%	-1.9%	76.4%	A091990	셀트리온헬스케어	154,947	102,100	3.6%	1.6%	92.6%
	A068270	셀트리온	402,956	298,500	0.0%	-0.3%	64.9%	A084990	헬릭스미스	13,383	50,000	4.6%	4.1%	-32.6%
	A128940	한미약품	34,522	291,500	-1.0%	-4.7%	-1.7%	A145020	휴젤	25,290	199,600	2.6%	11.5%	47.2%
	A008930	한미사이언스	38,418	58,200	1.0%	-3.0%	51.8%	A086900	메디톡스	16,678	240,000	2.4%	-7.0%	-16.5%
	A000100	유한양행	43,123	64,500	0.8%	-3.6%	36.4%	A140410	메지온	14,086	161,800	0.0%	-3.5%	-15.4%
	A069620	대웅제약	13,440	116,000	-0.4%	-1.7%	-15.6%	A067630	에이치엘비생명과학	10,850	23,050	0.9%	1.3%	-16.9%
IT Information Technology	A005930	삼성전자	3,534,111	59,200	1.4%	5.0%	6.1%	A032500	케이엠더블유	33,649	84,500	0.7%	2.2%	65.4%
	A000660	SK하이닉스	557,650	76,600	-0.9%	-2.7%	-18.6%	A240810	윌릭IPS	16,738	34,100	0.4%	0.3%	-4.9%
	A018260	삼성에스디에스	135,024	174,500	-1.4%	9.4%	-10.3%	A056190	에스에프에이	13,017	36,250	9.2%	9.0%	-21.6%
	A006400	삼성SDI	295,687	430,000	0.1%	-5.0%	82.2%	A098460	고영	11,987	87,300	-0.8%	-1.4%	-17.3%
	A034220	LG디스플레이	58,682	16,400	2.8%	10.4%	0.9%	A039030	이오테크닉스	13,145	106,700	2.2%	-8.0%	3.3%
	A011070	LG이노텍	40,116	169,500	2.1%	4.0%	21.1%	A218410	RFHIC	10,421	43,700	-0.7%	9.7%	18.6%
	A012510	더존비즈온	34,124	115,000	0.0%	8.0%	42.0%	A058470	리노공업	20,364	133,600	0.2%	0.5%	107.8%
	A020150	일진머티리얼즈	22,848	49,550	-0.1%	-1.7%	15.9%	A046890	서울반도체	10,874	18,650	-0.5%	1.9%	14.8%
	A307950	현대오트 모바일	10,773	51,300	6.4%	14.8%	1.8%	A006490	인스코비	2,315	2,330	-2.1%	-0.9%	-23.9%
	A017670	SK텔레콤	193,790	240,000	0.8%	-0.4%	0.8%	A036630	세종텔레콤	1,801	300	-2.9%	7.1%	-21.3%
통신서비스 Telecommunication	A030200	KT	60,709	23,250	-0.4%	-2.3%	-13.9%	A065530	전파기술지국	2,817	5,330	2.9%	10.4%	62.5%
	A032640	LG유플러스	51,957	11,900	0.4%	-0.8%	-16.2%	A000810	삼성화재	87,643	185,000	-0.5%	-1.6%	-24.0%
	A055550	신한지주	136,058	28,500	0.4%	-5.0%	-34.3%	A086790	하나금융지주	83,617	27,850	0.5%	-0.7%	-24.5%
금융 Financials	A105560	KB금융	156,136	37,550	0.1%	0.4%	-21.2%	A316140	우리금융지주	60,815	8,420	0.0%	-2.0%	-27.4%
	A032830	삼성생명	125,800	62,900	-0.5%	-2.2%	-15.6%	A015350	부산가스	5,665	51,500	2.8%	1.6%	44.3%
	A015760	한국전력	130,640	20,350	0.3%	-3.3%	-26.8%	A004690	삼천리	3,049	75,200	3.4%	2.5%	-11.0%
유틸리티 Utilities	A036460	한국가스공사	21,555	23,350	-0.2%	-3.3%	-38.3%	A017390	서울가스	3,500	70,000	1.2%	-0.4%	-0.9%
	A071320	지역난방공사	3,966	34,250	0.3%	-0.3%	-27.6%	A267290	경동도시가스	1,029	17,450	3.3%	5.4%	-17.9%

※ 작성자(SK증권 리서치센터)는 본 조사분석자료에 게재된 내용들이 외부의 부당한 압력이나 간섭없이 신의성실하게 작성되었음을 확인합니다. 자료 제공일 시점에서의 의견 및 추정치로 최종 실적과 오차가 발생할 수 있으며, 투자를 유도할 목적이 아니라 투자판단에 참고가 되는 정보제공을 목적으로 하고 있습니다. 투자시 투자자 자신의 판단과 책임하에 최종결정을 하시기 바랍니다. 본 자료는 당사의 저작물로서 모든 저작권은 당사에게 있으며, 어떠한 경우에도 당사의 동의 없이 복제, 대여, 전송, 재배포 될 수 없습니다.





2020년 08월 시장 캘린더

월	화	수	목	금	비고
3 <ul style="list-style-type: none"> 독일 7월 제조업 PMI 확정치 유로존 7월 제조업 PMI 확정치 일본 7월 PMI 확정치 미, 차이신 제조업 PMI 	4 <ul style="list-style-type: none"> 미, 7월 자동차 판매 미, 6월 공장주문 수도권 주택 공급 확대 방안 유로존, 6월 생산자물가지수(PP) 	5 <ul style="list-style-type: none"> 갤럭시 하반기 연팩 행사 개최 중, 7월 차이신 서비스업 PMI 미, 6월 무역수지 미, 7월 ISM 비제조업지수 	6 <ul style="list-style-type: none"> 미, 주간 신규 실업수당 청구건수 6월 국제수지(잠정) 카카오 실적발표 독, 6월 공청수주 	7 <ul style="list-style-type: none"> 미, 중국 제품 관세 한시적 면세 중, 7월 무역수지 일, 7월 외환보유액 독, 6월 무역수지 	
10 <ul style="list-style-type: none"> 일, 증시휴장 중, 7월 생산자물가지수 중, 7월 소비자물가지수 미, 6월 구인 및 이직 보고서 	11 <ul style="list-style-type: none"> 미, 7월 NFIB 소기업 낙관지수 미, 7월 생산자물가지수 영, 7월 실업률 한화에어로스페이스 실적발표 	12 <ul style="list-style-type: none"> OPEC 월간 보고서 7월 고용동향 미, 주간 원유재고 미, 7월 소비자물가지수 	13 <ul style="list-style-type: none"> 미, 7월 수출입물가지수 6월 통화 및 유동성 동향 미, 주간 신규 실업수당 청구건수 MSCI 분기 리뷰 	14 <ul style="list-style-type: none"> 7월 수출입물가 지수 갤럭시노트20, 사전개통 예정 중, 7월 산업생산 중, 7월 소매판매 유로존, 6월 무역수지 	
17 <ul style="list-style-type: none"> 미, 민주당 전당대회 미, 8월 뉴욕주 제조업지수 국내 증시 휴장 	18 <ul style="list-style-type: none"> 미, 7월 주택착공, 건축허가 미, 홈데포 실적발표 미, 월마트 실적발표 	19 <ul style="list-style-type: none"> 미, 주간 MBA 모기지 신청건수 삼성전자 배당금지금 예정일 미, 주간 원유재고 	20 <ul style="list-style-type: none"> 미, 주간 신규 실업수당 청구건수 미, 7월 경기선행지수 미, 8월 필라델피아 연준 제조업 지수 	21 <ul style="list-style-type: none"> 7월 생산자물가지수 미, 7월 기존주택판매 미, 8월 서비스업 PMI 예비치 	
24 <ul style="list-style-type: none"> 트럼프 대선후보 공식 지명식 개최 7월 관광통계 미, 7월 시카고 연방 국가활동지수 	25 <ul style="list-style-type: none"> 8월 소비자동향조사 6월 주택가격지수 7월 신규주택매매 8월 소비자신뢰지수 	26 <ul style="list-style-type: none"> 제주항공 추가상장(유상증자) 미, 7월 내구재주문 미, 주간 원유재고 7월 무역지수 및 교역조건 	27 <ul style="list-style-type: none"> 금융통화위원회 미, 2분기 GD 수정치 미, 주간 신규 실업수당 청구건수 	28 <ul style="list-style-type: none"> 미, 7월 개인소득, 개인소비지출 독, 9월 GfK 소비자신뢰지수 미, 7월 상품수지 	
31 <ul style="list-style-type: none"> 영, 증시 휴장 G7 정상회의 중, 8월 제조업 PMI 					

※ 작성자(SK증권 리서치센터)는 본 조사분석자료에 게재된 내용들이 외부의 부당한 압력이나 간섭없이 신의성실하게 작성되었음을 확인합니다. 자료 제공일 시점에서의 의견 및 추정치로 최종 실적과 오차가 발생할 수 있으며, 투자를 유도할 목적이 아니라 투자판단에 참고가 되는 정보제공을 목적으로 하고 있습니다. 투자시 투자자 자신의 판단과 책임하에 최종결정을 하시기 바랍니다. 본 자료는 당사의 저작물로서 모든 저작권은 당사에게 있으며, 어떠한 경우에도 당사의 동의 없이 복제, 대여, 전송, 재배포 될 수 없습니다.

MORNING CALL



섹터별 시가총액 상위 종목 수익률(해외)

Dow Jones Industrial Average Members

Company	국가	Close	(단위 : 각국 거래소 통화 기준)			
			1D	1W	1M	YTD
Apple	USA	113.5	-3.3%	-6.1%	3.8%	54.6%
American Express	USA	102.8	-1.0%	-1.6%	-0.5%	-17.4%
Boeing	USA	157.7	-1.9%	-6.6%	-12.5%	-51.6%
Caterpillar	USA	149.9	-1.9%	2.1%	5.1%	1.5%
Cisco Systems	USA	39.6	-1.4%	-3.4%	-16.1%	-17.5%
Chevron	USA	78.2	-2.3%	-5.0%	-12.8%	-35.2%
Walt Disney	USA	133.2	-0.1%	0.0%	2.1%	-7.9%
Dow Inc	USA	48.7	-1.1%	0.6%	9.4%	-
Walgreens Boots Alliance	USA	34.7	-1.9%	-6.5%	-17.2%	-41.2%
Goldman Sachs Group	USA	200.0	-1.1%	-3.6%	-5.2%	-13.0%
Home Depot	USA	272.7	-1.6%	-0.7%	-0.8%	24.9%
IBM	USA	120.6	-1.4%	-3.1%	-4.9%	-10.1%
Intel	USA	49.0	-1.3%	-2.8%	1.6%	-18.2%
Johnson & Johnson	USA	146.9	-1.9%	-1.8%	0.0%	0.7%
JPMorgan Chase & Co	USA	99.8	-1.0%	-1.5%	-3.8%	-28.4%
Coca-Cola	USA	50.0	-0.4%	-1.0%	4.3%	-9.7%
McDonald's	USA	217.2	0.7%	1.6%	6.0%	9.9%
3M	USA	163.2	-1.5%	-1.9%	-0.1%	-7.5%
Merck & Co	USA	83.6	-1.5%	-2.2%	3.3%	-8.1%
Microsoft	USA	205.4	-2.8%	-5.5%	1.0%	30.2%
NIKE	USA	114.8	-0.1%	1.7%	9.2%	13.3%
Pfizer	USA	35.7	-1.5%	-2.1%	-5.7%	-9.0%
Procter & Gamble	USA	136.7	-1.0%	-1.1%	2.6%	9.4%
Travelers	USA	111.8	-1.6%	-3.1%	-6.8%	-18.4%
UnitedHealth Group	USA	304.6	-2.4%	-3.7%	-3.5%	3.6%
United Technologies	USA	59.5	-0.1%	-2.2%	-7.4%	-32.6%
Visa	USA	201.5	-1.2%	-3.6%	1.9%	7.3%
Verizon	USA	59.5	-0.8%	-1.8%	1.7%	-3.0%
Walmart	USA	136.8	-2.2%	-5.3%	5.1%	15.1%
Exxon Mobil	USA	37.0	-2.5%	-5.4%	-17.7%	-47.0%

Materials

Company	국가	Close	(단위 : 각국 거래소 통화 기준)			
			1D	1W	1M	YTD
BHP Billiton	AUS	37.0	0.5%	-1.7%	-8.0%	-5.0%
BASF	DEU	54.2	-0.9%	4.9%	7.9%	-19.5%
Rio Tinto	AUS	100.5	1.4%	2.2%	-2.3%	0.0%
SABIC	SAU	88.1	0.1%	2.2%	0.2%	-5.4%
Glencore	GBR	174.8	-0.1%	4.8%	-1.7%	-25.7%
Vale S.A.	BRA	58.5	-2.5%	-1.3%	-2.9%	9.8%
Air Liquide S.A.	FRA	141.4	-0.6%	0.7%	0.8%	12.0%
Nutrien	CAN	50.4	0.7%	2.8%	-1.6%	-27.0%
Shin-Etsu Chemical	JAP	13,880.0	2.1%	2.1%	8.9%	15.1%
LyondellBasell	USA	70.9	-2.4%	0.7%	-0.2%	-24.9%
Air Products & Chemicals	USA	295.2	-2.7%	-0.7%	4.8%	25.6%
Southern Copper	USA	45.5	-3.0%	-2.4%	2.2%	7.1%
Linde PLC	USA	247.3	-1.5%	-1.3%	1.0%	16.2%
Alcoa	USA	13.8	-2.3%	-3.2%	-7.5%	-35.9%

Industrials

Company	국가	Close	(단위 : 각국 거래소 통화 기준)			
			1D	1W	1M	YTD
Honeywell Int'l	USA	164.3	-0.9%	-1.2%	2.5%	-7.2%
Siemens	DEU	117.0	-0.8%	0.8%	0.7%	0.4%
Union Pacific	USA	193.1	0.1%	1.3%	1.4%	6.8%
Lockheed Martin	USA	379.1	-1.6%	-1.9%	-3.3%	-2.6%
UPS	USA	157.9	-1.2%	-0.1%	1.3%	34.9%
Airbus	FRA	69.4	0.1%	-2.9%	-8.8%	-46.8%
Fedex	USA	224.4	-0.6%	1.6%	14.2%	48.4%
General Dynamics	USA	142.6	-2.5%	-6.2%	-10.2%	-19.1%
Raytheon	USA	117.0	0.0%	0.0%	0.0%	-46.8%
Northrop Grumman	USA	330.0	-2.8%	-3.6%	-3.5%	-4.1%
Vinci	FRA	77.9	-2.8%	-3.9%	-5.6%	-21.3%
Illinois Tool Works	USA	191.9	-1.6%	-1.4%	-2.2%	6.9%
Deutsche Post	DEU	38.4	-1.3%	0.9%	3.3%	12.9%
Canadian National Railway	CAN	136.9	-0.3%	0.5%	0.7%	16.5%

Energy

Company	국가	Close	(단위 : 각국 거래소 통화 기준)			
			1D	1W	1M	YTD
Royal Dutch Shell	GBR	1,091.4	0.4%	1.0%	-10.6%	-51.2%
Petro China	HKG	2.5	-1.6%	-3.5%	-8.1%	-36.3%
Total	FRA	32.7	0.0%	-1.4%	-4.3%	-33.5%
BP	GBR	262.3	0.0%	1.0%	-14.7%	-44.4%
China Petroleum	HKG	3.4	-0.3%	-0.3%	-1.7%	-27.3%
Schlumberger	USA	17.7	-4.8%	-7.4%	-12.8%	-55.9%
Petrobras	BRA	22.1	-2.7%	-3.3%	-4.2%	-26.7%
Reliance Industries	IND	2,314.0	7.1%	9.6%	8.4%	54.7%
Equinor	NOR	141.1	0.4%	1.4%	-5.0%	-19.6%
Shenhua Energy	HKG	13.1	-1.2%	-0.8%	2.8%	-19.7%
Conocophillips	USA	32.9	-4.5%	-8.5%	-17.1%	-49.4%
CNOOC	HKG	8.1	-0.7%	-3.9%	-7.8%	-37.6%
ENI S.P.A.	ITA	7.6	0.0%	-0.9%	-7.5%	-44.9%
EOG Resources Inc	USA	38.0	-9.2%	-11.9%	-23.1%	-54.6%
Rosneft Oil Co.	RUS	366.9	-1.3%	0.2%	-0.1%	-18.4%
Gazprom	RUS	173.8	0.1%	-3.0%	-8.4%	-32.2%
Lukoil	RUS	4,661.0	-1.0%	-3.2%	-9.8%	-24.4%
Suncor Energy	CHN	18.1	-2.0%	-12.3%	-19.8%	-57.4%
Enterprise Products Partners	USA	17.1	-1.6%	-1.7%	-5.9%	-39.2%
Enbridge	CHN	41.0	-1.9%	-2.6%	-8.2%	-20.6%
Occidental Petroleum	USA	10.2	-7.9%	-19.1%	-32.8%	-75.3%

Consumer Discretionary

Company	국가	Close	(단위 : 각국 거래소 통화 기준)			
			1D	1W	1M	YTD
Amazon	USA	3,175.1	-2.9%	-5.7%	3.1%	71.8%
Toyota Motor	JAP	6,955.0	1.0%	-0.5%	-2.7%	-9.8%
Comcast	USA	44.0	-1.3%	-0.9%	2.4%	-2.1%
LVMH	FRA	404.4	0.1%	-1.0%	5.7%	-2.4%
Netflix	USA	480.7	-3.9%	-8.6%	2.9%	48.6%
Naspers	ZAF	294,002.0	2.0%	-3.6%	-4.3%	28.3%
Booking Holdings	USA	1,816.6	-2.9%	-6.6%	0.6%	-11.5%
Inditex	ESP	23.3	1.8%	-1.8%	-2.1%	-26.1%
Volkswagen	DEU	160.6	-1.0%	8.1%	8.1%	-7.3%
Daimler	DEU	46.1	-0.8%	7.5%	10.6%	-6.7%
Charter Comm.	USA	604.1	-1.5%	-0.7%	2.3%	24.5%
Starbucks	USA	84.9	-1.1%	-1.9%	7.6%	-3.5%
Adidas	DEU	269.3	1.1%	1.9%	3.5%	-7.1%
Lowe's	USA	158.3	-0.8%	-2.0%	2.9%	32.2%
Tesla	USA	371.3	1.4%	-8.8%	35.1%	343.8%
TJX	USA	54.1	-1.2%	-2.5%	-5.9%	-11.4%
Marriott International	USA	100.4	-1.6%	-2.6%	3.5%	-33.7%
Gree Electric Appliances	CHN	54.6	0.2%	-0.3%	-2.3%	-16.7%
Carnival	USA	17.9	1.2%	1.7%	13.0%	-64.8%
Sands China	HKG	32.3	-1.1%	-5.8%	-2.0%	-22.4%
Nissan Motor	JAP	416.0	0.6%	-2.2%	2.4%	-34.6%

※ 작성자(SK증권 리서치센터)는 본 조사분석자료에 게재된 내용들이 외부의 부당한 압력이나 간섭없이 신의성실하게 작성되었음을 확인합니다. 자료 제공일 시점에서의 의견 및 추정치로 최종 실적과 오차가 발생할 수 있으며, 투자를 유도할 목적이 아니라 투자판단에 참고가 되는 정보제공을 목적으로 하고 있습니다. 투자시 투자자 자신의 판단과 책임하에 최종결정을 하시기 바랍니다. 본 자료는 당사의 저작물로서 모든 저작권은 당사에게 있으며, 어떠한 경우에도 당사의 동의 없이 복제, 대여, 전송, 재배포 될 수 없습니다.

MORNING CALL



2020-09-11, (금)

Consumer Staples

Company	국가	Close	1D	1W	1M	YTD
Nestle	CHE	109.7	-0.3%	0.3%	1.5%	4.7%
AB Inbev	BEL	48.6	0.6%	-3.2%	1.3%	-33.1%
Unilever	NLD	51.2	-0.5%	2.7%	4.4%	-0.1%
Pepsico	USA	134.8	-1.7%	-3.3%	-0.3%	-1.4%
Philip Morris	USA	80.4	-0.1%	1.4%	2.1%	-5.5%
Kweichow Moutai	CHN	1,705.8	1.1%	-4.9%	3.9%	44.2%
BAT	GBR	2,620.5	-1.8%	2.5%	1.0%	-18.9%
L'oreal	FRA	281.5	-0.4%	1.0%	1.6%	6.6%
Altria Group	USA	43.4	-1.0%	0.1%	-0.6%	-13.1%
AmBev	BRA	12.3	-0.3%	-2.3%	-8.2%	-34.1%
Diageo	GBR	2,634.0	-0.5%	4.4%	2.5%	-17.7%
Costco Wholesale	USA	339.5	-2.0%	-2.5%	2.1%	15.5%
Kraft Heinz	USA	31.5	-0.4%	-6.1%	-9.0%	-1.9%
CVS Health	USA	58.0	-2.6%	-4.1%	-11.1%	-21.9%
Mondelez International	USA	57.1	-0.7%	-1.3%	3.4%	3.7%

Telecommunication Services

Company	국가	Close	1D	1W	1M	YTD
AT&T	USA	28.9	-1.6%	-2.3%	-4.3%	-26.0%
China Mobile	HKG	53.2	-1.3%	0.3%	-6.3%	-18.9%
NTT Docomo	JAP	2,845.5	0.0%	-2.2%	-6.4%	-6.3%
Nippon Telegraph	JAP	2,358.0	-0.1%	-1.9%	-8.6%	-14.5%
Softbank	JAP	5,800.0	2.2%	-11.4%	-8.8%	22.0%
Deutsche Telekom	DEU	15.3	-0.4%	0.6%	2.7%	5.0%
Vodafone	GBR	109.4	-0.1%	1.6%	-7.9%	-25.4%
KDDI	JAP	2,949.0	0.8%	-1.7%	-9.4%	-9.3%
America Movil SAB	MEX	13.3	0.5%	0.5%	-7.7%	-12.1%
T-Mobile	USA	111.7	-1.3%	-2.7%	-1.6%	42.7%
Telefonica	ESP	3.3	-2.2%	-1.7%	-10.2%	-47.5%
Orange	FRA	9.5	-1.0%	2.0%	-4.1%	-27.5%
Singapore Telecom	SGP	2.2	0.5%	-2.6%	-5.5%	-33.8%
Emirates Telecom	ARE	16.6	0.5%	-0.8%	0.2%	1.3%
Saudi Telecom	SAU	99.2	1.0%	1.5%	2.8%	-1.6%
Bell Canada Enterprises	CAN	56.5	-0.8%	0.3%	-1.2%	-6.1%

Health Care

Company	국가	Close	1D	1W	1M	YTD
Novartis	CHE	81.1	-0.1%	2.4%	6.4%	-11.8%
Roche Holding	CHE	327.5	-0.5%	2.3%	4.7%	4.3%
AbbVie	USA	89.7	-2.2%	-2.4%	-3.3%	1.3%
Amgen	USA	240.6	-2.0%	-2.9%	2.6%	-0.2%
Novo Nordisk	DNK	415.2	-1.1%	0.3%	-0.4%	7.4%
Abbott Laboratories	USA	104.0	-1.7%	-1.4%	5.0%	19.7%
Medtronic	USA	104.8	-1.8%	-1.3%	4.0%	-7.6%
Bristol Myers Squibb	USA	58.3	-1.3%	-2.9%	-7.7%	-9.2%
Sanofi	FRA	86.7	-1.6%	2.7%	-1.1%	-3.3%
Gilead Sciences	USA	63.8	-1.1%	-3.2%	-6.4%	-1.9%
Bayer	DEU	55.1	-1.0%	0.1%	-3.9%	-24.3%
GlaxoSmithKline	GBR	1,517.0	-1.0%	3.1%	-3.7%	-14.7%
Astrazeneca	GBR	8,335.0	-0.6%	2.6%	-1.4%	9.6%
Thermo Fisher	USA	419.7	0.3%	0.0%	3.1%	29.2%
Eli Lilly & Co.	USA	146.2	-3.8%	-1.9%	-2.9%	11.3%
Celgene	USA	108.2	0.0%	0.0%	0.0%	0.0%

Utilities

Company	국가	Close	1D	1W	1M	YTD
Nextera Energy	USA	276.9	-1.9%	-1.3%	-0.3%	14.4%
Enel S.P.A	ITA	7.6	-0.6%	0.3%	-4.5%	7.5%
Yangtze Power	CHN	20.1	0.4%	0.2%	11.1%	9.2%
Duke Energy	USA	82.0	-0.7%	1.1%	-2.0%	-10.1%
Iberdrola	ESP	10.6	-0.1%	-0.7%	-3.2%	15.6%
Southern Co/the	USA	51.6	-2.4%	-2.0%	-4.9%	-19.1%
Dominion Energy	USA	78.7	-1.1%	-0.3%	0.2%	-4.9%
EDF	FRA	8.4	-1.5%	-5.1%	-5.4%	-15.4%
Engie	FRA	11.8	-0.8%	-0.3%	-1.3%	-17.9%
Exelon	USA	35.8	-2.3%	-3.9%	-5.4%	-21.4%
National Grid	GBR	850.0	-1.1%	-0.3%	-4.3%	-10.0%
AEP	USA	78.5	-1.7%	-1.3%	-5.7%	-16.9%
HK & China Gas	HKG	11.5	0.5%	3.6%	4.2%	-20.5%
Sempra Energy	USA	118.1	-2.3%	-3.7%	-9.9%	-22.0%

Information Technology

Company	국가	Close	1D	1W	1M	YTD
Alphabet	USA	1,526.1	-1.4%	-6.3%	3.1%	13.9%
Tencent	HKG	506.0	0.4%	-5.2%	-1.5%	34.7%
Alibaba	USA	267.6	-2.1%	-5.3%	7.7%	26.1%
Facebook	USA	268.1	-2.1%	-7.9%	4.7%	30.6%
Taiwan Semicon	TWN	435.0	1.9%	-0.2%	1.4%	31.4%
Oracle	USA	57.3	0.7%	0.4%	5.6%	8.2%
Nvidia	USA	492.5	-3.2%	-5.4%	13.5%	109.3%
SAP	DEU	134.9	-1.8%	-1.4%	-0.7%	12.1%
Adobe Systems	USA	476.3	-0.7%	-6.2%	9.4%	44.4%
Texas Instruments	USA	137.2	-1.8%	-3.2%	0.8%	6.9%
Broadcom	USA	357.1	-0.8%	1.4%	10.2%	13.0%
Paypal	USA	190.1	-2.3%	-7.3%	0.6%	75.7%
ASML	NLD	305.1	0.1%	-4.0%	-2.3%	15.7%
Baidu	USA	119.2	-0.2%	-1.9%	-4.4%	-5.7%
Qualcomm	USA	112.4	-1.4%	-3.4%	3.3%	27.4%
Micron Technology	USA	44.9	-0.6%	-3.2%	-6.1%	-16.6%
Tokyo Electron	JAP	25,590.0	-1.7%	-9.2%	-8.6%	7.0%
Nintendo	JAP	59,030.0	2.0%	-2.5%	18.0%	34.3%
Applied Materials	JAP	55.1	-0.1%	-10.3%	-14.5%	-9.7%

Financials

Company	국가	Close	1D	1W	1M	YTD
Berkshire Hathaway	USA	327,214.0	-0.8%	0.0%	2.5%	-3.6%
Ind&Comm BOC	CHN	4.9	-0.6%	0.0%	-1.4%	-16.5%
Bank of America	USA	25.1	-1.5%	-2.0%	-6.6%	-28.6%
Construction BOC	HKG	5.4	-1.5%	0.7%	-6.6%	-19.5%
Wells Fargo	USA	24.0	0.5%	-2.3%	-5.4%	-55.5%
PingAn Insurance	HKG	80.9	-0.1%	0.1%	-1.8%	-12.2%
Agricultural Bank	HKG	2.6	-0.8%	1.2%	-6.9%	-25.7%
HSBC Holdings	GBR	324.7	-0.9%	2.3%	-6.2%	-45.2%
Citi Group	USA	51.0	-0.9%	-1.1%	-5.2%	-36.2%
Bank of China	HKG	2.5	-1.2%	1.6%	-2.3%	-23.7%

Real Estate

Company	국가	Close	1D	1W	1M	YTD
American Tower	USA	248.4	-1.6%	-1.6%	0.9%	8.1%
China Vanke	HKG	24.9	0.4%	2.5%	-1.2%	-25.3%
Simon Property	USA	66.2	-3.9%	-2.7%	-1.4%	-55.6%
SHKP Ltd	HKG	99.9	-0.2%	-0.8%	2.6%	-16.3%
Country Garden	HKG	9.6	0.7%	-0.5%	-5.1%	-22.9%
Crown Castle Int'l	USA	158.8	-1.6%	-1.8%	-1.9%	11.7%
China Evergrande	HKG	16.1	-1.2%	-6.0%	-24.9%	-25.5%
Overseas land&Invest	HKG	21.3	-0.5%	-0.9%	-8.6%	-30.0%

※ 작성자(SK증권 리서치센터)는 본 조사분석자료에 게재된 내용들이 외부의 부당한 압력이나 간섭없이 신의성실하게 작성되었음을 확인합니다. 자료 제공일 시점에서의 의견 및 추정치로 최종 실적과 오차가 발생할 수 있으며, 투자를 유도할 목적이 아니라 투자판단에 참고가 되는 정보제공을 목적으로 하고 있습니다. 투자시 투자자 자신의 판단과 책임하에 최종결정을 하시기 바랍니다. 본 자료는 당사의 저작물로서 모든 저작권은 당사에게 있으며, 어떠한 경우에도 당사의 동의 없이 복제, 대여, 전송, 재배포 될 수 없습니다.

