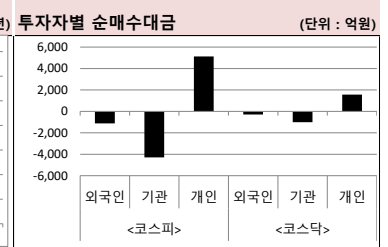
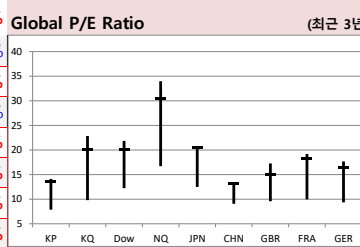
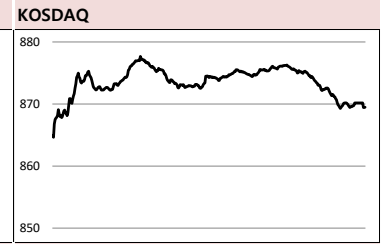
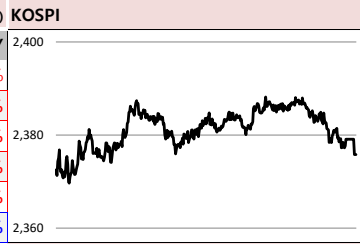




2020-09-10, (목)

Global Indices		(단위: pt, 10억 원지통화)							
	Close	시가총액	1D	1W	1M	3M	YTD	3Y	
KOSPI	2,375.8	1,554,714.9	-1.1%	0.5%	-0.4%	8.5%	8.1%	1.4%	
KOSDAQ	869.5	326,964.2	-1.0%	0.3%	0.8%	15.3%	29.8%	32.9%	
Dow Jones	27,940.5	8,642.9	1.6%	-4.0%	0.5%	2.4%	-2.1%	28.2%	
Nasdaq	11,141.6	17,071.9	2.7%	-7.6%	1.6%	11.9%	24.2%	75.2%	
S&P 500	3,399.0	28,793.4	2.0%	-5.1%	1.1%	6.0%	5.2%	38.1%	
UK	6,012.8	1,649.5	1.4%	1.2%	-0.6%	-5.1%	-20.3%	-18.5%	
Germany	13,237.2	1,230.6	2.1%	0.0%	4.3%	4.9%	-0.1%	7.6%	
France	5,043.0	1,590.8	1.4%	0.2%	2.7%	-1.0%	-15.6%	-1.4%	
Japan	23,032.5	352,247.4	-1.0%	-0.9%	3.1%	-0.3%	-2.6%	19.5%	
China	3,254.6	38,953.3	-1.9%	-4.4%	-3.7%	10.1%	6.7%	-3.3%	
Brazil	101,292.0	3,265.1	1.2%	-0.6%	-2.1%	4.7%	-12.4%	38.6%	
Vietnam	889.3	3,215,954.6	-0.1%	-0.3%	5.5%	-1.1%	-7.5%	11.0%	
India	38,193.9	75,024.1	-0.4%	-2.3%	0.0%	12.5%	-7.5%	20.5%	
Russia	2,876.1	39,184.8	-0.4%	-2.7%	-2.9%	2.9%	-5.6%	41.5%	



Global Market

미국 증시 - 기술주 강세와 고용지표 호조로 상승

- 기술주가 주요 3대 지수 상승세 주도하며 미 증시는 4영업일만에 반등 성공
- 7월 고용지표 역시 호조를 보이며, 코로나 발생 6개월만의 회복 신호에 투자 심리 개선

유럽 증시 - 뉴욕 기술주 매도 진정세에 상승

- 유럽 주요국 증시는 기술주 매도로 급락했던 뉴욕 증시가 회복세 보이며 상승
- 주요 증시가 모두 전 거래일 대비 1% 이상의 큰 회복세 시현

일본 증시 - 전일 미국 증시 급락에 투심 위축되며 하락세

- 전일 미국 기술주 중심 하락으로 장중 지수가 미끄러지며 23,000선 아래로 급락
- 다만 오후 들어 낙폭을 줄이며 1% 하락 수준으로 장을 마감

국내 증시 - 전일 미국 증시가 기술주 중심으로 급락한 영향으로 하락 마감

- 전일 미국 기술주 중심의 하락으로 하락 마감. 미중 갈등 심화 역시 투자 심리 위축 요인.
- 외인과 기관 모두 매도 우위 보인 가운데, 개인의 매수세가 증시 하단을 지지

China Region Market

중국 증시 - 기술주 급락 여파에 하락

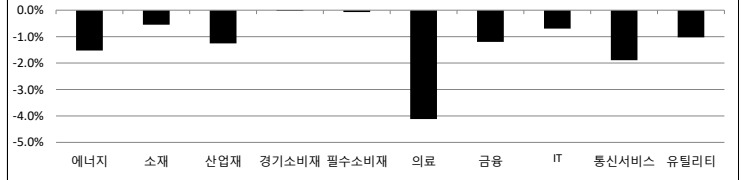
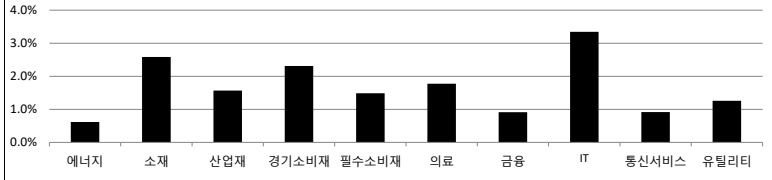
- 전일 미국의 나스닥 급락 여파가 영향을 미친 것으로 판단.
- 특히 애플과 테슬라 관련주인 입신정밀, 탁보그룹 등 일제히 하락했으며 창업판 역시 하락

Today's Event

- 유로존 ECB 금융통화정책회의
- 미국 주간실업수당청구건수
- 미국 8월 생산자물가지수
- 문 대통령, 비상경제회의에서 4차 추경안 확정
- 선물/옵션 동시 만기일
- 카카오게임즈 신규상장 예정
- 동국제약 변경상장
- MS, 폴더블 스마트폰 "서피스 듀오" 출시 예정

S&P 500 Sector							
	1D	1W	1M	3M	YTD	2Y	3Y
에너지	0.6%	-4.1%	-12.8%	-25.5%	-44.7%	-52.8%	-46.5%
소재	2.6%	-2.2%	3.8%	9.6%	5.4%	10.0%	18.6%
산업재	1.6%	-3.0%	0.5%	4.3%	-5.0%	0.0%	12.7%
경기소비재	2.3%	-4.8%	4.0%	14.7%	23.9%	32.7%	72.7%
필수소비재	1.5%	-2.7%	1.9%	7.9%	3.0%	19.2%	18.0%
의료	1.8%	-3.4%	-0.4%	2.9%	3.6%	15.6%	29.3%
금융	0.9%	-2.5%	-0.6%	-4.8%	-19.4%	-12.0%	3.4%
IT	3.3%	-8.4%	2.6%	13.8%	27.0%	58.3%	104.4%
통신서비스	0.9%	-6.6%	2.6%	7.4%	10.9%	30.1%	34.5%
유틸리티	1.3%	-1.2%	-3.2%	-2.8%	-8.1%	10.1%	8.1%

Korea Sector							
	1D	1W	1M	3M	YTD	2Y	3Y
에너지	-1.5%	-1.6%	-17.2%	-0.8%	-19.2%	-35.8%	-35.4%
소재	-0.5%	-1.6%	-1.5%	34.5%	35.9%	9.6%	-4.5%
산업재	-1.3%	-1.7%	-4.5%	-8.4%	-15.2%	-24.4%	-26.1%
경기소비재	0.0%	-2.3%	-1.0%	17.1%	1.9%	1.1%	-1.2%
필수소비재	-0.1%	-0.7%	-0.6%	2.3%	0.6%	-10.3%	-10.0%
의료	-4.1%	-2.6%	-5.5%	8.1%	52.8%	2.0%	66.1%
금융	-1.2%	-2.2%	-1.3%	-5.9%	-23.4%	-30.8%	-36.6%
IT	-0.7%	5.8%	-0.1%	3.3%	4.7%	25.3%	20.4%
통신서비스	-1.9%	-6.0%	0.5%	25.5%	60.8%	110.2%	119.3%
유틸리티	-1.0%	-3.9%	3.2%	-11.8%	-28.4%	-37.2%	-50.3%



Fixed Income				Commodity					
	Close	1D	1M	YTD		Close	1D	1M	YTD
국고채 3년	0.910	-3.2	8.3	-44.5	국제유가(WTI)	38.05	3.5%	-9.3%	-37.7%
국고채 10년	1.517	-3.3	15.5	-15.5	VIX Index	28.81	-8.4%	30.2%	109.1%
미국채 2년	0.147	0.6	1.6	-142.2	천연가스	2.41	0.3%	11.8%	9.9%
미국채 10년	0.700	2.1	12.5	-121.7	CRB상품지수	147.08	0.7%	-0.3%	-20.8%
일본 국채 10년	0.031	-0.9	1.9	4.2	금(Comex)	1,946.80	0.6%	-3.8%	27.8%
중국 국채 10년	2.948	0.0	3.1	-25.6	BDI(Baltic Dry)	1,328.00	0.0%	-11.8%	21.8%
독일 국채 10년	-0.462	3.3	6.4	-27.6	구리	304.00	0.9%	6.2%	8.7%

Currency				
	Close	1D	1M	YTD
달러인덱스(pt)	93.26	-0.2%	-0.3%	-3.3%
원/달러(원)	1,189.10	0.2%	0.3%	2.8%
엔/달러(엔)	106.18	0.1%	0.2%	-2.4%
달러/유로(달러)	1.18	0.2%	0.6%	5.3%
원/홍콩달러(원)	153.41	0.2%	0.3%	3.5%
원/위안(원)	173.49	-0.1%	1.9%	4.6%
달러/파운드(달러)	1.30	0.2%	-0.5%	-1.9%

※ 작성자(SK증권 리서치센터)는 본 조사분석자료에 게재된 내용들이 외부의 부당한 압력이나 간섭없이 성실하게 작성되었음을 확인합니다. 자료 제공일 시점에서의 의견 및 추정치로 최종 실적과 오차가 발생할 수 있으며, 투자를 유도할 목적이 아니라 투자판단에 참고가 되는 정보제공을 목적으로 하고 있습니다. 투자자 투자자 자신의 판단과 책임하에 최종결정을 하시길 바랍니다. 본 자료는 당사의 저작물로서 모든 저작권은 당사에게 있으며, 어떠한 경우에도 당사의 동의 없이 복제, 대여, 전송, 재배포 될 수 없습니다.



MORNING CALL



2020-09-10, (목)

일일 상승률 상위 종목			일일 하락률 상위 종목		
종목명	시가총액	수익률	종목명	시가총액	수익률
SDN	1,754	30.0%	에이프로젠 KIC	3,638	-19.1%
한솔홈데코	1,257	30.0%	에이프로젠 H&G	1,321	-18.8%
국영지앤엠	1,152	29.9%	대봉엘에스	1,375	-18.7%
미래컴퍼니	2,981	29.9%	녹십자엠에스	3,410	-17.0%
엠투엔	1,435	29.8%	진매트릭스	3,051	-16.8%
모토닉	5,132	27.5%	SK케미칼	37,338	-14.2%
타이거일렉	1,061	24.9%	이엔플러스	1,648	-13.9%
초록뱅	3,698	24.7%	유나이티드제약	12,573	-11.9%
누리텔레콤	1,028	21.0%	한국유니온제약	1,577	-10.9%
신세계 I&C	2,580	17.7%	STX중공업	1,455	-10.6%
아남전자	1,419	17.2%	시스웍	2,033	-10.4%
바이오톡스텍	1,904	17.0%	녹십자	30,093	-10.3%
필로시스헬스케어	5,599	16.3%	수젠택	5,753	-10.2%
KMH	3,332	14.8%	모아텍	1,033	-9.9%
메디포럼제약	2,802	14.0%	대한약품	2,064	-9.8%
포스코 ICT	9,563	14.0%	엔디포스	3,772	-9.5%
이원컴포텍	2,097	13.4%	경보제약	2,869	-9.1%
에스에너지	1,343	13.1%	셀리버리	16,379	-8.4%
파나진	1,694	11.4%	스펙코	1,553	-8.2%
휴켄스	9,831	10.8%	YG PLUS	3,583	-7.6%

뭔가 좋아하는
사람들이 벌써
이렇게나

25만

시럽웰스 회원
25만 돌파!

시럽웰스 외 250,000명이 좋아합니다.

스마트하게 돈 버는 지갑, 시럽웰스 smw membership Wealth

주요 투자자별 순매수/순매도 상위 종목 (단위 : 억원)

<외국인 순매수 상위>			<외국인 순매도 상위>			<기관 순매수 상위>			<기관 순매도 상위>			<개인 순매수 상위>			<개인 순매도 상위>		
종목명	매수대금	종목명	매도대금	종목명	매수대금	종목명	매도대금	종목명	매수대금	종목명	매도대금	종목명	매수대금	종목명	매도대금		
삼성전자	1,342.9	신한지주	-655.2	삼성에스디에스	583.4	SK하이닉스	-592.7	셀트리온	925.0	삼성전자	-1,590.7						
LG전자	442.6	셀트리온	-447.5	LG전자	531.0	셀트리온	-560.6	신한지주	694.8	LG전자	-950.0						
알서포트	43.2	엔씨소프트	-286.7	삼성전자	187.0	카카오	-507.4	LG화학	500.2	삼성에스디에스	-641.8						
SK케미칼	211.7	LG화학	-195.3	롯데케미칼	130.1	현대차	-331.4	카카오	465.2	삼성전기	-213.2						
케이엠더블유	185.5	한화솔루션	-192.0	삼성전기	123.7	LG화학	-331.3	현대차	392.7	케이엠더블유	-205.9						
LG이노텍	158.5	녹십자	-187.7	대한유화	79.2	SK케미칼	-287.2	SK이노베이션	352.8	롯데케미칼	-199.2						
삼성전기	97.1	셀트리온헬스케어	-133.4	엠씨넥스	67.3	NAVER	-247.7	엔씨소프트	346.1	LG이노텍	-137.6						
삼성바이오로직스	95.2	SK이노베이션	-133.2	이마트	62.1	SK이노베이션	-234.2	셀트리온헬스케어	298.4	LG생활건강	-105.3						
LG디스플레이	92.9	호텔신라	-130.6	RFHIC	49.2	CJ제일제당	-230.1	호텔신라	272.7	대한유화	-103.2						
LG생활건강	82.5	POSCO	-127.4	SK텔레콤	48.3	삼성바이오로직스	-203.2	NAVER	269.9	유니테스트	-84.3						
제넥신	77.7	아모레퍼시픽	-119.1	미래컴퍼니	43.7	삼성SDI	-176.1	한화솔루션	248.1	RFHIC	-80.4						
삼성SDI	77.6	셀트리온제약	-112.1	유니테스트	41.4	셀트리온헬스케어	-173.1	SK하이닉스	226.5	HMM	-72.4						
바이넥스	61.4	한국금융지주	-97.4	휴켄스	39.8	호텔신라	-142.5	CJ제일제당	197.9	엠씨넥스	-68.4						
SKC	50.5	대림산업	-96.2	OCI	39.0	S-Oil	-127.5	POSCO	195.2	이마트	-60.1						
HMM	48.4	SK	-80.0	금호석유	38.5	SKC	-86.6	필로시스헬스케어	191.8	제넥신	-58.0						
알서포트	43.2	하나금융지주	-76.7	네패스	35.3	KT	-82.4	녹십자	175.9	금호석유	-57.3						
테스나	43.2	기업은행	-72.7	현대오토에버	29.7	삼성물산	-79.9	한국금융지주	146.8	테스나	-55.8						
카카오	42.6	넷마블	-58.1	신세계인터내셔널	29.4	신세계	-77.8	한화	143.4	바이넥스	-52.6						
삼성에스디에스	42.5	JYP Ent.	-58.0	랩지노믹스	27.3	KB금융	-75.9	아모레퍼시픽	136.1	KT&G	-50.3						

후강통(Shanghai-Hongkong Link) 시가총액 상위기업 수익률 (단위 : CNY, %) 선강통(Shenzhen-Hongkong Link) 시가총액 상위기업 수익률 (단위 : CNY, %)

코드	종목명	시가총액(M)	Close	수익률	코드	종목명	시가총액(M)	Close	수익률
601318 C1 Equity	PING AN INSURANCE GROUP CO	1,360,343.0	76.48	-0.86%	000651 C2 Equity	GREE ELECTRIC APPLIANCES I-#	327,857.3	54.50	-1.77%
600519 C1 Equity	KWEICHOW MOUTAI CO LTD-A	2,120,461.9	1,688.00	-1.37%	002475 C2 Equity	LUXSHARE PRECISION INDUST	360,716.9	51.65	-2.10%
600276 C1 Equity	JIANGSU HENGRUI MEDICINE C-#	479,199.6	90.30	-2.20%	002415 C2 Equity	HANGZHOU HIKVISION DIGITA	337,354.9	36.10	-0.55%
600009 C1 Equity	SHANGHAI INTERNATIONAL AIR-	142,961.0	74.19	-3.45%	000063 C2 Equity	ZTE CORP-A	147,090.5	34.76	-4.06%
600050 C1 Equity	CHINA UNITED NETWORK-A	157,609.6	5.08	-0.78%	000858 C2 Equity	WULIANGYE YIBIN CO LTD-A	842,308.9	217.00	-2.22%
601888 C1 Equity	CHINA INTERNATIONAL TRAVEL-	384,989.1	197.18	-3.44%	000333 C2 Equity	MIDEA GROUP CO LTD-A	455,433.7	64.86	-3.02%
603993 C1 Equity	CHINA MOLYBDENUM CO LTD-A	81,385.6	4.02	-1.95%	000002 C2 Equity	CHINA VANKE CO LTD -A	313,401.7	27.98	-1.13%
600585 C1 Equity	ANHUI CONCH CEMENT CO LTD-	294,661.0	57.70	-1.97%	300015 C2 Equity	AIER EYE HOSPITAL GROUP CO	202,036.8	49.02	-3.16%
600030 C1 Equity	CITIC SECURITIES CO-A	355,805.0	30.09	-1.83%	002714 C2 Equity	MUYUAN FOODSTUFF CO LTD-	297,578.0	79.40	-4.08%
603160 C1 Equity	SHENZHEN GOODIX TECHNOLOG	71,732.3	156.99	-5.77%	002027 C2 Equity	FOCUS MEDIA INFORMATION	102,158.0	6.96	-6.83%

※ 작성자(SK증권 리서치센터)는 본 조사분석자료에 게재된 내용들이 외부의 부당한 압력이나 간섭없이 신의성실하게 작성되었음을 확인합니다. 자료 제공일 시점에서의 의견 및 추정치로 최종 실적과 오차가 발생할 수 있으며, 투자를 유도할 목적이 아니라 투자판단에 참고가 되는 정보제공을 목적으로 하고 있습니다. 투자자 투자자 자신의 판단과 책임하에 최종결정을 하시기 바랍니다. 본 자료는 당사의 저작물로서 모든 저작권은 당사에게 있으며, 어떠한 경우에도 당사의 동의 없이 복제, 대여, 전송, 재배포 될 수 없습니다.



MORNING CALL



2020-09-10 (목)

코스피 & 코스닥 섹터별 시가총액 상위 종목 수익률(국내)

(단위: 억원 / 원)

섹터	코드	종목명	시가총액	Close	1D	1W	YTD	코드	종목명	시가총액	Close	1D	1W	YTD
에너지 Energy	A096770	SK이노베이션	135,000	146,000	-1.4%	-1.4%	-2.7%	A009830	한화솔루션	77,774	48,650	5.4%	23.0%	158.1%
	A010950	S-Oil	63,046	56,000	-2.1%	-2.3%	-41.2%	A002380	KCC	13,063	147,000	-0.3%	2.1%	-28.3%
	A078930	GS	30,801	33,150	-1.5%	-1.5%	-35.8%	A011780	금호석유	31,382	103,000	3.2%	3.5%	32.9%
	A018670	SK가스	8,953	97,000	-3.0%	2.3%	14.7%	A047050	포스코인터내셔널	16,964	13,750	-0.4%	-2.5%	-26.3%
	A002960	한국셀석유	3,120	240,000	0.2%	0.4%	-25.7%	A010060	OCI	17,124	71,800	2.6%	9.1%	14.7%
	A017940	E1	3,259	47,500	-1.6%	-4.4%	-1.7%	A011790	SKC	32,280	86,000	-3.0%	-6.1%	68.6%
소재 Materials	A051910	LG화학	493,440	699,000	-1.4%	-5.8%	120.2%	A036490	SK머티리얼즈	26,390	250,200	-4.1%	1.1%	34.9%
	A005490	POSCO	161,296	185,000	-1.1%	-1.6%	-21.8%	A036830	솔브레인홀딩스	4,589	47,700	-3.3%	0.6%	18.0%
	A010130	고려아연	75,669	401,000	-1.2%	-0.6%	-5.7%	A178920	PI첨단소재	8,839	30,100	-1.8%	-1.6%	-14.0%
	A011170	롯데케미칼	71,464	208,500	4.0%	15.5%	-6.9%	A005290	동진세미켐	16,247	31,600	-2.2%	-5.7%	88.7%
	A004020	현대제철	32,961	24,700	-2.0%	-4.3%	-21.5%	A278280	천보	15,250	152,500	-1.6%	-4.3%	147.6%
	A003410	쌍용양회	28,367	5,630	-1.2%	-7.6%	-0.7%	A078130	국일제지	6,197	4,905	-1.6%	-2.7%	-18.0%
산업재 Industrials	A028260	삼성물산	201,838	108,000	-2.7%	-0.5%	-0.5%	A010140	삼성중공업	33,201	5,270	-2.4%	0.2%	-27.5%
	A034730	SK	147,757	210,000	-1.6%	-3.5%	-19.9%	A000720	현대건설	35,857	32,200	-1.4%	-1.5%	-23.9%
	A003550	LG	137,183	79,500	0.0%	-4.6%	7.7%	A004990	롯데지주	31,473	30,000	-0.8%	-1.3%	-23.0%
	A009540	한국조선해양	61,219	86,500	-1.4%	-1.5%	-31.6%	A047810	한국항공우주	22,663	23,250	-1.9%	-0.6%	-31.7%
	A086280	현대글로벌비스	50,625	135,000	1.1%	-4.9%	-5.6%	A012750	에스원	33,477	88,100	1.0%	-0.1%	-6.0%
	A267250	현대중공업지주	35,310	223,500	-1.5%	-2.2%	-33.9%	A000120	CJ대한통운	36,044	158,000	1.3%	-0.6%	1.9%
자유소비재 Consumer Discretionary	A005380	현대차	357,894	167,500	-0.3%	-4.8%	39.0%	A028300	에이치엘비	55,287	105,000	0.5%	6.3%	3.1%
	A012330	현대모비스	212,447	223,500	-0.9%	-5.1%	-12.7%	A035760	CJ ENM	27,565	125,700	-2.1%	-0.4%	-21.2%
	A000270	기아차	170,658	42,100	-0.5%	-0.2%	-5.0%	A034230	파라다이스	12,914	14,200	-1.4%	2.2%	-28.1%
	A066570	LG전자	147,610	90,200	5.1%	4.3%	25.1%	A028150	GS홈쇼핑	7,914	120,600	1.5%	1.5%	-18.8%
	A035250	강원랜드	45,141	21,100	-1.6%	-1.2%	-28.7%	A025980	아나티	7,547	8,860	-1.5%	-2.4%	-14.8%
	A021240	코웨이	58,376	79,100	0.1%	-2.5%	-15.0%	A033290	코웰패션	5,425	6,130	-0.3%	-2.7%	8.7%
필수소비재 Consumer Staples	A051900	LG생활건강	235,835	1,510,000	1.1%	0.7%	19.8%	A282330	BGF리테일	20,914	121,000	-2.0%	-2.8%	-28.6%
	A033780	KT&G	115,463	84,100	-0.1%	-0.7%	-10.3%	A139480	이마트	38,469	138,000	3.8%	7.8%	8.2%
	A090430	아모레퍼시픽	97,626	167,000	-1.8%	-2.6%	-16.5%	A007070	GS리테일	25,179	32,700	-0.9%	-1.5%	-16.7%
	A002790	아모레G	41,476	50,300	-1.4%	-3.5%	-39.2%	A007310	오뚜기	21,163	587,000	0.9%	-1.5%	6.0%
	A271560	오리온	54,165	137,000	-0.7%	-1.4%	29.9%	A000080	하이진트로	25,985	37,050	-2.6%	-3.0%	27.8%
	A097950	CJ제일제당	56,528	375,500	-3.6%	-6.5%	48.7%	A026960	동서	26,620	26,700	0.2%	6.0%	53.5%
의료 Health Care	A207940	삼성바이오로직스	502,192	759,000	-1.9%	-1.4%	75.3%	A091990	셀트리온헬스케어	149,635	98,600	-4.4%	-1.8%	86.0%
	A068270	셀트리온	402,956	298,500	-6.1%	-0.7%	64.9%	A084990	헬릭스미스	12,794	47,800	-1.0%	-2.9%	-35.6%
	A128940	한미약품	34,878	294,500	-3.3%	-4.7%	-0.7%	A145020	휴젤	24,656	194,600	6.7%	6.8%	43.5%
	A008930	한미사이언스	38,022	57,600	-2.9%	-4.0%	50.2%	A086900	메디톡스	16,289	234,400	-3.1%	-10.1%	-18.5%
	A000100	유한양행	42,788	64,000	-2.3%	-4.1%	35.3%	A140410	메지온	14,086	161,800	-1.2%	-4.9%	-15.4%
	A069620	대웅제약	13,498	116,500	-0.9%	0.4%	-15.3%	A067630	에이치엘비생명과학	10,756	22,850	3.6%	-0.2%	-17.7%
IT Information Technology	A005930	삼성전자	3,486,353	58,400	-0.5%	7.4%	4.7%	A032500	케이엠더블유	33,410	83,900	2.2%	0.4%	64.2%
	A000660	SK하이닉스	562,746	77,300	-2.6%	2.4%	-17.9%	A240810	원익IPS	16,664	33,950	0.2%	0.4%	-5.3%
	A018260	삼성에스디에스	136,959	177,000	6.6%	9.6%	-9.0%	A056190	에스에프에이	11,922	33,200	-0.8%	1.7%	-28.2%
	A006400	삼성SDI	295,344	429,500	-1.4%	-5.0%	82.0%	A098460	고영	12,083	88,000	0.0%	-0.5%	-16.6%
	A034220	LG디스플레이	57,072	15,950	0.0%	7.1%	-1.9%	A039030	이오테크닉스	12,862	104,400	-2.9%	-8.8%	1.1%
	A011070	LG이노텍	39,287	166,000	2.5%	-1.8%	18.6%	A218410	RFHIC	10,493	44,000	4.5%	10.0%	19.4%
	A012510	더존비즈온	34,124	115,000	-4.2%	9.0%	42.0%	A058470	리노공업	20,333	133,400	-1.5%	4.1%	107.5%
	A020150	일진머티리얼즈	22,871	49,600	-2.0%	-1.2%	16.0%	A046890	서울반도체	10,932	18,750	1.4%	3.0%	15.4%
	A307950	현대오트모에버	10,122	48,200	8.7%	11.6%	-4.4%	A006490	인스코비	2,364	2,380	7.5%	6.5%	-22.2%
	A017670	SK텔레콤	192,175	238,000	-1.5%	-1.9%	0.0%	A036630	세종텔레콤	1,855	309	0.3%	10.0%	-18.9%
통신서비스 Telecommunication	A030200	KT	60,970	23,350	-1.3%	-2.1%	-13.5%	A065530	전파기지국	2,738	5,180	0.8%	7.0%	57.9%
	A032640	LG유플러스	51,738	11,850	-1.3%	-2.1%	-16.6%	A000810	삼성화재	88,117	186,000	1.1%	-2.9%	-23.6%
	A055550	신한지주	135,581	28,400	-2.2%	-6.0%	-34.5%	A086790	하나금융지주	83,167	27,700	-1.3%	-2.8%	-24.9%
금융 Financials	A105560	KB금융	155,928	37,500	-0.8%	-0.5%	-21.3%	A316140	우리금융지주	60,815	8,420	-0.8%	-2.3%	-27.4%
	A032830	삼성생명	126,400	63,200	-1.7%	-1.4%	-15.2%	A015350	부산가스	5,511	50,100	-1.0%	-0.4%	40.3%
	A015760	한국전력	130,319	20,300	-1.0%	-4.0%	-27.0%	A004690	삼천리	2,948	72,700	-1.0%	-0.7%	-14.0%
유틸리티 Utilities	A036460	한국가스공사	21,601	23,400	-1.5%	-2.9%	-38.2%	A017390	서울가스	3,460	69,200	-1.6%	0.0%	-2.0%
	A071320	지역난방공사	3,954	34,150	-1.0%	0.3%	-27.8%	A267290	경동도시가스	996	16,900	-0.6%	1.8%	-20.5%

※ 작성자(SK증권 리서치센터)는 본 조사분석자료에 게재된 내용들이 외부의 부당한 압력이나 간섭없이 신의성실하게 작성되었음을 확인합니다. 자료 제공일 시점에서의 의견 및 추정치로 최종 실적과 오차가 발생할 수 있으며, 투자를 유도할 목적이 아니라 투자판단에 참고가 되는 정보제공을 목적으로 하고 있습니다. 투자자 투자자 자신의 판단과 책임하에 최종결정을 하시기 바랍니다. 본 자료는 당사의 저작권로서 모든 저작권은 당사에게 있으며, 어떠한 경우에도 당사의 동의 없이 복제, 대여, 전송, 재배포 될 수 없습니다.





2020년 08월 시장 캘린더

월	화	수	목	금	비고
3 <ul style="list-style-type: none"> 독일 7월 제조업 PMI 확정치 유로존 7월 제조업 PMI 확정치 일본 7월 PMI 확정치 미, 차이신 제조업 PMI 	4 <ul style="list-style-type: none"> 미, 7월 자동차 판매 미, 6월 공장주문 수도권 주택 공급 확대 방안 유로존, 6월 생산자물가지수(PP) 	5 <ul style="list-style-type: none"> 갤럭시 하반기 연팩 행사 개최 중, 7월 차이신 서비스업 PMI 미, 6월 무역수지 미, 7월 ISM 비제조업지수 	6 <ul style="list-style-type: none"> 미, 주간 신규 실업수당 청구건수 6월 국제수지(잠정) 카카오 실적발표 독, 6월 공황수주 	7 <ul style="list-style-type: none"> 미, 중국 제품 관세 한시적 면세 중, 7월 무역수지 일, 7월 외환보유액 독, 6월 무역수지 	
10 <ul style="list-style-type: none"> 일, 증시휴장 중, 7월 생산자물가지수 중, 7월 소비자물가지수 미, 6월 구인 및 이직 보고서 	11 <ul style="list-style-type: none"> 미, 7월 NFIB 소기업 낙관지수 미, 7월 생산자물가지수 영, 7월 실업률 한화에어로스페이스 실적발표 	12 <ul style="list-style-type: none"> OPEC 월간 보고서 7월 고용동향 미, 주간 원유재고 미, 7월 소비자물가지수 	13 <ul style="list-style-type: none"> 미, 7월 수출입물가지수 6월 통화 및 유동성 동향 미, 주간 신규 실업수당 청구건수 MSCI 분기 리뷰 	14 <ul style="list-style-type: none"> 7월 수출입물가 지수 갤럭시노트20, 사전개통 예정 중, 7월 산업생산 중, 7월 소매판매 유로존, 6월 무역수지 	
17 <ul style="list-style-type: none"> 미, 민주당 전당대회 미, 8월 뉴욕주 제조업지수 국내 증시 휴장 	18 <ul style="list-style-type: none"> 미, 7월 주택착공, 건축허가 미, 홈데포 실적발표 미, 월마트 실적발표 	19 <ul style="list-style-type: none"> 미, 주간 MBA 모기지 신청건수 삼성전자 배당금지급 예정일 미, 주간 원유재고 	20 <ul style="list-style-type: none"> 미, 주간 신규 실업수당 청구건수 미, 7월 경기선행지수 미, 8월 필라델피아 연준 제조업 지수 	21 <ul style="list-style-type: none"> 7월 생산자물가지수 미, 7월 기존주택판매 미, 8월 서비스업 PMI 예비치 	
24 <ul style="list-style-type: none"> 트럼프 대선후보 공식 지명식 개최 7월 관광통계 미, 7월 시카고 연방 국가활동지수 	25 <ul style="list-style-type: none"> 8월 소비자동향조사 6월 주택가격지수 7월 신규주택매매 8월 소비자신뢰지수 	26 <ul style="list-style-type: none"> 제주항공 추가상장(유상증자) 미, 7월 내구재주문 미, 주간 원유재고 7월 무역수지 및 교역조건 	27 <ul style="list-style-type: none"> 금융통화위원회 미, 2분기 GD 수정치 미, 주간 신규 실업수당 청구건수 	28 <ul style="list-style-type: none"> 미, 7월 개인소득, 개인소비지출 독, 9월 GfK 소비자신뢰지수 미, 7월 상품수지 	
31 <ul style="list-style-type: none"> 영, 증시 휴장 G7 정상회의 중, 8월 제조업 PMI 					

※ 작성자(SK증권 리서치센터)는 본 조사분석자료에 게재된 내용들이 외부의 부당한 압력이나 간섭없이 신의성실하게 작성되었음을 확인합니다. 자료 제공일 시점에서의 의견 및 추정치로 최종 실적과 오차가 발생할 수 있으며, 투자를 유도할 목적이 아니라 투자판단에 참고가 되는 정보제공을 목적으로 하고 있습니다. 투자시 투자자 자신의 판단과 책임하에 최종결정을 하시기 바랍니다. 본 자료는 당사의 저작물로서 모든 저작권은 당사에게 있으며, 어떠한 경우에도 당사의 동의 없이 복제, 대여, 전송, 재배포 될 수 없습니다.

MORNING CALL



2020-09-10, (목)

섹터별 시가총액 상위 종목 수익률(해외)

Dow Jones Industrial Average Members

Company	국가	Close	(단위 : 각국 거래소 통화 기준)			
			1D	1W	1M	YTD
Apple	USA	117.3	4.0%	-10.7%	4.1%	59.8%
American Express	USA	103.8	0.1%	-0.6%	2.1%	-16.6%
Boeing	USA	160.8	-0.2%	-8.0%	-10.4%	-50.6%
Caterpillar	USA	152.7	2.8%	2.3%	7.5%	3.4%
Cisco Systems	USA	40.1	0.3%	-5.4%	-15.9%	-16.3%
Chevron	USA	80.0	1.3%	-3.8%	-10.8%	-33.6%
Walt Disney	USA	133.4	-0.6%	-1.5%	3.5%	-7.8%
Dow Inc	USA	49.2	2.7%	0.0%	9.9%	-
Walgreens Boots Alliance	USA	35.4	-2.1%	-4.9%	-17.5%	-40.0%
Goldman Sachs Group	USA	202.2	-0.1%	-3.7%	-3.4%	-12.1%
Home Depot	USA	277.0	2.9%	-3.5%	0.8%	26.9%
IBM	USA	122.3	0.9%	-4.6%	-3.8%	-8.8%
Intel	USA	49.6	1.5%	-5.0%	0.8%	-17.1%
Johnson & Johnson	USA	149.7	1.7%	-2.7%	1.1%	2.6%
JPMorgan Chase & Co	USA	100.9	1.0%	-0.8%	0.2%	-27.6%
Coca-Cola	USA	50.2	0.8%	-2.0%	5.2%	-9.3%
McDonald's	USA	215.7	1.0%	-0.2%	5.7%	9.2%
3M	USA	165.7	1.6%	-2.2%	2.6%	-6.1%
Merck & Co	USA	84.9	1.9%	-2.4%	4.9%	-6.7%
Microsoft	USA	211.3	4.3%	-8.8%	1.5%	34.0%
NIKE	USA	114.9	1.9%	-1.6%	9.0%	13.4%
Pfizer	USA	36.2	0.7%	-2.7%	-5.8%	-7.7%
Procter & Gamble	USA	138.2	1.6%	-1.7%	3.0%	10.6%
Travelers	USA	113.6	-0.1%	-3.3%	-4.6%	-17.0%
UnitedHealth Group	USA	312.0	1.6%	-2.6%	-2.2%	6.1%
United Technologies	USA	59.6	0.6%	-3.9%	-7.2%	-32.5%
Visa	USA	204.1	2.0%	-5.7%	3.7%	8.6%
Verizon	USA	60.0	0.1%	-0.8%	1.8%	-2.2%
Walmart	USA	139.9	1.0%	-5.3%	6.1%	17.7%
Exxon Mobil	USA	38.0	-0.6%	-3.2%	-14.7%	-45.6%

Materials

Company	국가	Close	(단위 : 각국 거래소 통화 기준)			
			1D	1W	1M	YTD
BHP Billiton	AUS	36.8	-1.7%	-4.5%	-7.7%	-5.5%
BASF	DEU	54.7	1.5%	5.8%	11.4%	-18.8%
Rio Tinto	AUS	99.1	-0.2%	0.1%	-2.8%	-1.3%
SABIC	SAU	88.0	0.0%	2.2%	0.5%	-5.5%
Glencore	GBR	175.0	0.4%	0.3%	1.8%	-25.7%
Vale S.A.	BRA	60.0	1.2%	-2.2%	-3.5%	12.6%
Air Liquide S.A.	FRA	142.3	2.1%	0.1%	2.4%	12.7%
Nutrien	CAN	50.0	2.4%	0.0%	2.1%	-27.5%
Shin-Etsu Chemical	JAP	13,590.0	-1.4%	3.7%	10.7%	12.7%
LyondellBasell	USA	72.7	3.7%	1.7%	3.6%	-23.1%
Air Products & Chemicals	USA	303.3	3.0%	-2.3%	7.8%	29.1%
Southern Copper	USA	46.9	2.3%	-2.3%	2.2%	10.3%
Linde PLC	USA	251.2	3.3%	-3.5%	3.2%	18.0%
Alcoa	USA	14.1	-0.9%	-3.9%	-9.4%	-34.4%

Industrials

Company	국가	Close	(단위 : 각국 거래소 통화 기준)			
			1D	1W	1M	YTD
Honeywell Int'l	USA	165.8	0.9%	-3.9%	4.0%	-6.4%
Siemens	DEU	118.0	2.5%	-1.2%	1.7%	1.2%
Union Pacific	USA	192.9	2.2%	-1.7%	3.2%	6.7%
Lockheed Martin	USA	385.2	1.3%	-3.2%	-1.0%	-1.1%
UPS	USA	159.8	2.1%	-3.6%	0.1%	36.5%
Airbus	FRA	69.4	-2.0%	-3.7%	-3.7%	-46.8%
Fedex	USA	225.8	2.1%	-0.9%	12.9%	49.3%
General Dynamics	USA	146.2	-0.5%	-5.0%	-6.6%	-17.1%
Raytheon	USA	117.0	0.0%	0.0%	0.0%	-46.8%
Northrop Grumman	USA	339.4	1.4%	-2.6%	1.1%	-1.3%
Vinci	FRA	80.2	1.1%	0.1%	0.0%	-19.0%
Illinois Tool Works	USA	195.1	2.2%	-3.4%	-0.4%	8.6%
Deutsche Post	DEU	38.9	2.4%	0.9%	5.1%	14.4%
Canadian National Railway	CAN	137.3	2.0%	0.1%	1.3%	16.8%

Energy

Company	국가	Close	(단위 : 각국 거래소 통화 기준)			
			1D	1W	1M	YTD
Royal Dutch Shell	GBR	1,087.2	2.1%	1.2%	-7.5%	-51.4%
Petro China	HKG	2.5	-0.8%	-3.8%	-5.6%	-35.3%
Total	FRA	32.7	1.2%	-1.7%	-1.5%	-33.5%
BP	GBR	262.3	1.5%	1.6%	-11.2%	-44.4%
China Petroleum	HKG	3.4	-1.7%	-1.7%	0.3%	-27.1%
Schlumberger	USA	18.6	1.3%	-0.9%	-8.0%	-53.7%
Petrobras	BRA	22.7	2.1%	-0.3%	-3.1%	-24.7%
Reliance Industries	IND	2,161.4	2.6%	1.6%	2.0%	44.5%
Equinor	NOR	140.5	4.2%	0.0%	-3.4%	-19.9%
Shenhua Energy	HKG	13.2	-1.2%	1.7%	5.1%	-18.7%
Conocophillips	USA	34.5	1.2%	-5.3%	-13.1%	-47.0%
CNOOC	HKG	8.2	-1.8%	-5.6%	-4.2%	-37.1%
ENI S.P.A.	ITA	7.6	1.4%	-0.6%	-4.5%	-44.9%
EOG Resources Inc	USA	41.9	2.5%	-4.2%	-17.0%	-50.0%
Rosneft Oil Co.	RUS	371.8	1.1%	0.1%	1.0%	-17.3%
Gazprom	RUS	173.7	0.6%	-4.5%	-7.0%	-32.3%
Lukoil	RUS	4,709.0	-0.2%	-2.9%	-7.9%	-23.7%
Suncor Energy	CHN	18.5	-0.1%	-10.9%	-18.1%	-56.5%
Enterprise Products Partners	USA	17.4	2.1%	-0.9%	-5.0%	-38.2%
Enbridge	CHN	41.8	1.3%	-1.8%	-6.8%	-19.1%
Occidental Petroleum	USA	11.1	0.1%	-10.7%	-32.8%	-73.1%

Consumer Discretionary

Company	국가	Close	(단위 : 각국 거래소 통화 기준)			
			1D	1W	1M	YTD
Amazon	USA	3,268.6	3.8%	-7.4%	3.8%	76.9%
Toyota Motor	JAP	6,886.0	-1.8%	-1.2%	0.1%	-10.7%
Comcast	USA	44.6	1.8%	-1.3%	3.7%	-0.8%
LVMH	FRA	404.1	-0.1%	-0.8%	8.7%	-2.5%
Netflix	USA	500.2	-1.3%	-9.5%	3.5%	54.6%
Naspers	ZAF	288,249.0	1.0%	-9.2%	-6.7%	25.8%
Booking Holdings	USA	1,871.1	-1.1%	-4.0%	5.8%	-8.9%
Inditex	ESP	22.8	-0.9%	-2.8%	0.6%	-27.4%
Volkswagen	DEU	162.2	3.3%	7.8%	11.6%	-6.4%
Daimler	DEU	46.4	2.1%	6.8%	13.8%	-6.0%
Charter Comm.	USA	613.3	2.8%	-1.5%	1.8%	26.4%
Starbucks	USA	85.9	0.5%	-2.8%	10.8%	-2.3%
Adidas	DEU	266.3	2.8%	-0.6%	4.5%	-8.1%
Lowe's	USA	159.5	3.8%	-6.4%	3.8%	33.2%
Tesla	USA	366.3	10.9%	-18.1%	29.1%	337.8%
TJX	USA	54.8	-1.0%	-3.5%	-3.1%	-10.3%
Marriott International	USA	102.0	-1.9%	-2.3%	5.0%	-32.6%
Gree Electric Appliances	CHN	54.5	-1.8%	-0.1%	-3.2%	-16.9%
Carnival	USA	17.7	-3.4%	5.7%	14.4%	-65.3%
Sands China	HKG	32.7	0.5%	-2.8%	8.8%	-21.6%
Nissan Motor	JAP	413.5	-1.8%	-2.3%	8.2%	-35.0%

※ 작성자(SK증권 리서치센터)는 본 조사분석자료에 게재된 내용들이 외부의 부당한 압력이나 간섭없이 신의성실하게 작성되었음을 확인합니다. 자료 제공일 시점에서의 의견 및 추정치로 최종 실적과 오차가 발생할 수 있으며, 투자를 유도할 목적이 아니라 투자판단에 참고가 되는 정보제공을 목적으로 하고 있습니다. 투자시 투자자 자신의 판단과 책임하에 최종결정을 하시기 바랍니다. 본 자료는 당사의 저작물로서 모든 저작권은 당사에게 있으며, 어떠한 경우에도 당사의 동의 없이 복제, 대여, 전송, 재배포 될 수 없습니다.



MORNING CALL



2020-09-10 (목)

Consumer Staples

Company	국가	Close	1D	1W	1M	YTD
Nestle	CHE	110.0	1.6%	0.0%	2.0%	5.0%
AB Inbev	BEL	48.3	1.3%	-3.4%	4.5%	-33.6%
Unilever	NLD	51.5	3.6%	3.1%	4.1%	0.5%
Pepsico	USA	137.1	1.2%	-4.3%	0.8%	0.3%
Philip Morris	USA	80.5	1.8%	0.6%	2.7%	-5.4%
Kweichow Moutai	CHN	1,688.0	-1.4%	-6.0%	3.3%	42.7%
BAT	GBR	2,668.5	3.6%	3.6%	4.9%	-17.4%
L'oreal	FRA	282.6	2.4%	0.5%	2.4%	7.0%
Altria Group	USA	43.8	1.7%	0.1%	1.3%	-12.3%
AmBev	BRA	12.4	0.0%	-3.2%	-6.7%	-33.9%
Diageo	GBR	2,646.0	1.7%	4.6%	3.0%	-17.3%
Costco Wholesale	USA	346.4	2.2%	-3.5%	1.9%	17.9%
Kraft Heinz	USA	31.7	-0.3%	-8.8%	-9.0%	-1.5%
CVS Health	USA	59.5	0.0%	-2.3%	-9.4%	-19.9%
Mondelez International	USA	57.5	2.0%	-2.6%	3.6%	4.4%

Telecommunication Services

Company	국가	Close	1D	1W	1M	YTD
AT&T	USA	29.4	-0.5%	-1.1%	-2.7%	-24.8%
China Mobile	HKG	53.9	0.6%	1.5%	-1.7%	-17.8%
NTT Docomo	JAP	2,846.0	-1.5%	-1.8%	-5.4%	-6.3%
Nippon Telegraph	JAP	2,360.5	-1.2%	-1.3%	-5.8%	-14.4%
Softbank	JAP	5,677.0	-2.9%	-13.7%	-12.9%	19.4%
Deutsche Telekom	DEU	15.4	2.5%	-0.4%	3.3%	5.4%
Vodafone	GBR	109.5	2.1%	0.9%	-6.1%	-25.4%
KDDI	JAP	2,926.5	-0.9%	-1.3%	-9.1%	-10.0%
America Movil SAB	MEX	13.2	1.1%	-1.3%	-6.1%	-12.6%
T-Mobile	USA	113.2	1.5%	-4.8%	-2.5%	44.6%
Telefonica	ESP	3.3	2.0%	2.4%	-5.8%	-46.3%
Orange	FRA	9.6	4.8%	4.2%	-2.0%	-26.8%
Singapore Telecom	SGP	2.2	-0.9%	-3.5%	-6.7%	-34.1%
Emirates Telecom	ARE	16.5	-0.5%	-1.2%	-0.6%	0.9%
Saudi Telecom	SAU	98.2	-0.1%	0.5%	2.3%	-2.6%
Bell Canada Enterprises	CAN	57.0	1.0%	-0.1%	0.2%	-5.3%

Health Care

Company	국가	Close	1D	1W	1M	YTD
Novartis	CHE	81.1	1.2%	0.8%	7.5%	-11.7%
Roche Holding	CHE	329.1	1.7%	0.3%	4.9%	4.8%
AbbVie	USA	91.6	1.6%	-2.5%	-0.8%	3.5%
Amgen	USA	245.6	1.8%	-4.9%	3.1%	1.9%
Novo Nordisk	DNK	419.7	2.2%	1.4%	2.7%	8.5%
Abbott Laboratories	USA	105.8	2.9%	-3.3%	5.8%	21.8%
Medtronic	USA	106.7	2.0%	-1.9%	6.3%	-6.0%
Bristol Myers Squibb	USA	59.1	0.9%	-4.1%	-4.4%	-8.0%
Sanofi	FRA	88.1	2.8%	3.5%	1.6%	-1.7%
Gilead Sciences	USA	64.5	0.6%	-3.4%	-5.8%	-0.7%
Bayer	DEU	55.7	1.3%	-1.3%	-2.5%	-23.6%
GlaxoSmithKline	GBR	1,532.6	2.7%	2.9%	-1.3%	-13.9%
Astrazeneca	GBR	8,386.0	0.5%	1.1%	0.1%	10.2%
Thermo Fisher	USA	418.3	3.2%	-5.2%	2.0%	28.8%
Eli Lilly & Co.	USA	152.0	1.8%	1.6%	-0.7%	15.6%
Celgene	USA	108.2	0.0%	0.0%	0.0%	0.0%

Company	국가	Close	1D	1W	1M	YTD
Nextera Energy	USA	282.4	1.6%	-2.0%	-0.4%	16.6%
Enel S.P.A	ITA	7.7	2.4%	0.0%	-2.7%	8.2%
Yangtze Power	CHN	20.0	-0.1%	1.7%	10.7%	8.8%
Duke Energy	USA	82.6	2.3%	1.4%	-2.6%	-9.5%
Iberdrola	ESP	10.6	1.3%	-0.7%	-2.5%	15.7%
Southern Co/the	USA	52.9	0.0%	-0.7%	-4.0%	-17.0%
Dominion Energy	USA	79.6	1.8%	0.1%	-0.6%	-3.8%
EDF	FRA	8.5	4.8%	-5.1%	-3.2%	-14.1%
Engie	FRA	11.9	1.3%	1.5%	1.2%	-17.2%
Exelon	USA	36.7	0.7%	-3.6%	-4.3%	-19.6%
National Grid	GBR	859.2	0.9%	-0.5%	-4.7%	-9.0%
AEP	USA	79.9	1.2%	-0.5%	-7.0%	-15.4%
HK & China Gas	HKG	11.5	2.5%	2.9%	4.6%	-20.9%
Sempra Energy	USA	121.0	1.6%	-2.9%	-9.4%	-20.2%

Information Technology

Company	국가	Close	1D	1W	1M	YTD
Alphabet	USA	1,547.2	1.6%	-9.9%	3.4%	15.5%
Tencent	HKG	504.0	-0.9%	-7.5%	0.4%	34.2%
Alibaba	USA	273.2	1.2%	-7.7%	10.1%	28.8%
Facebook	USA	273.7	0.9%	-9.5%	4.1%	33.4%
Taiwan Semicon	TWN	427.0	-0.9%	-1.4%	-2.0%	29.0%
Oracle	USA	57.0	2.9%	-3.5%	3.7%	7.5%
Nvidia	USA	508.6	6.7%	-11.4%	13.9%	116.1%
SAP	DEU	137.4	4.3%	-3.6%	1.4%	14.2%
Adobe Systems	USA	479.5	3.8%	-10.2%	8.2%	45.4%
Texas Instruments	USA	139.7	2.7%	-5.4%	3.2%	8.9%
Broadcom	USA	360.0	2.7%	-4.0%	10.0%	13.9%
Paypal	USA	194.6	4.7%	-7.7%	0.7%	79.9%
ASML	NLD	304.9	2.5%	-8.5%	-1.2%	15.6%
Baidu	USA	119.4	0.1%	-3.9%	-4.5%	-5.5%
Qualcomm	USA	114.0	3.9%	-7.4%	7.2%	29.2%
Micron Technology	USA	45.2	0.3%	-5.6%	-8.1%	-16.0%
Tokyo Electron	JAP	26,025.0	-2.1%	-6.7%	-6.9%	8.8%
Nintendo	JAP	57,880.0	1.5%	-2.8%	14.7%	31.6%
Applied Materials	USA	55.2	-0.8%	-15.2%	-15.4%	-9.6%

Company	국가	Close	1D	1W	1M	YTD
Berkshire Hathaway	USA	329,760.0	0.8%	-0.9%	3.4%	-2.9%
Ind&Comm BOC	CHN	4.9	-0.2%	0.4%	-1.0%	-16.0%
Bank of America	USA	25.5	0.1%	-2.0%	-4.0%	-27.6%
Construction BOC	HKG	5.5	-1.6%	2.2%	-3.2%	-18.3%
Wells Fargo	USA	23.8	-0.5%	-3.0%	-3.5%	-55.7%
PingAn Insurance	HKG	81.0	-0.4%	-0.3%	-1.2%	-12.1%
Agricultural Bank	HKG	2.6	-1.2%	2.0%	-6.2%	-25.1%
HSBC Holdings	GBR	327.7	2.0%	2.3%	-1.0%	-44.6%
Citi Group	USA	51.4	0.7%	-1.1%	-2.8%	-35.7%
Bank of China	HKG	2.6	-0.4%	3.2%	-0.4%	-22.8%

Company	국가	Close	1D	1W	1M	YTD
American Tower	USA	252.4	2.3%	-1.6%	-0.4%	9.8%
China Vanke	HKG	24.8	1.0%	2.7%	-0.6%	-25.6%
Simon Property	USA	68.9	-1.7%	1.5%	5.2%	-53.8%
SHKP Ltd	HKG	100.1	1.0%	-1.7%	5.4%	-16.1%
Country Garden	HKG	9.6	-0.5%	1.2%	-4.1%	-23.5%
Crown Castle Int'l	USA	161.3	1.8%	-3.0%	-2.9%	13.5%
China Evergrande	HKG	16.3	-1.3%	-5.0%	-23.8%	-24.5%
Overseas land&Invest	HKG	21.4	-0.5%	-1.4%	-7.0%	-29.7%

※ 작성자(SK증권 리서치센터)는 본 조사분석자료에 게재된 내용들이 외부의 부당한 압력이나 간섭없이 신의성실하게 작성되었음을 확인합니다. 자료 제공일 시점에서의 의견 및 추정치로 최종 실적과 오차가 발생할 수 있으며, 투자를 유도할 목적이 아니라 투자판단에 참고가 되는 정보제공을 목적으로 하고 있습니다. 투자자 투자자 자신의 판단과 책임하에 최종결정을 하시기 바랍니다. 본 자료는 당사의 저작물로서 모든 저작권은 당사에게 있으며, 어떠한 경우에도 당사의 동의 없이 복제, 대여, 전송, 재배포 될 수 없습니다.

